

定例雇用情報

平成29年5月分

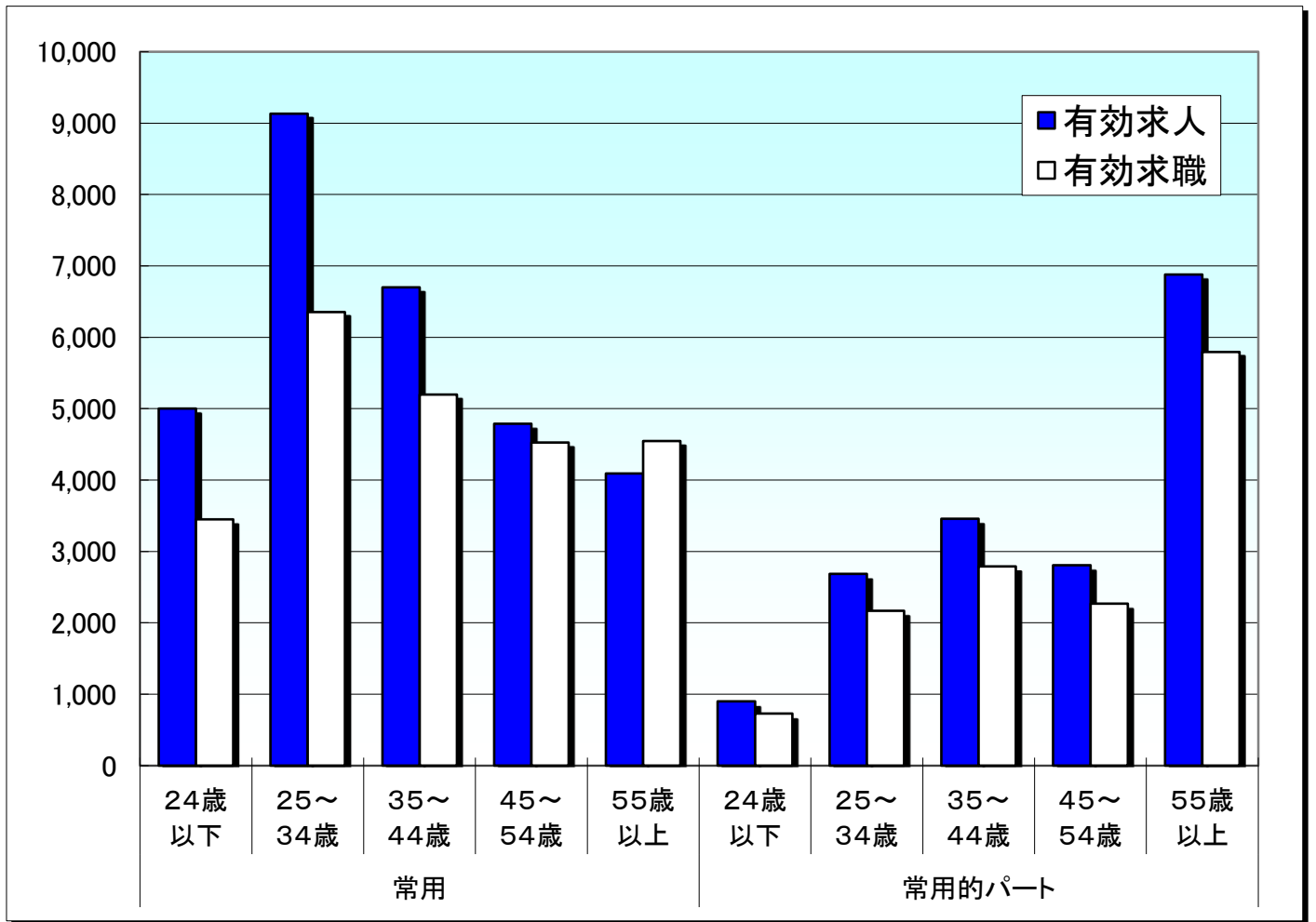
#1～#3-2 求人・求職バランスシート

#4 求人募集賃金・求職者希望賃金情報

新潟労働局職業安定課

年齢別(就職機会積み上げ方式)

平成29年5月



就職機会積み上げ方式

雇用形態 年齢	常用						常用的パート					
	合計	24歳以下	25～34歳	35～44歳	45～54歳	55歳以上	合計	24歳以下	25～34歳	35～44歳	45～54歳	55歳以上
有効求人	29,716	5,003	9,133	6,701	4,789	4,090	16,727	900	2,686	3,458	2,806	6,877
有効求職	24,076	3,449	6,355	5,199	4,526	4,547	13,751	727	2,168	2,792	2,268	5,796
求人倍率	1.23	1.45	1.44	1.29	1.06	0.90	1.22	1.24	1.24	1.24	1.24	1.19

※ 就職機会積み上げ方式とは

個々の求人について、求人数を対象となる年齢階級[5歳刻みの11階級]の総月間有効求職者数で除して当該求人に係る求職者1人当たりの就職機会を算定し、全有効求人についてこの就職機会を足し上げることにより、年齢別有効求人倍率を算出する。年齢別月間有効求人数は、年齢別有効求人倍率に年齢別月間有効求職者数を乗じて算出する。

求人・求職バランスシート

29年5月

職業別	雇用形態・ 年齢	常用						常用的パート					
		合計	24歳 以下	25～ 34歳	35～ 44歳	45～ 54歳	55歳 以上	合計	24歳 以下	25～ 34歳	35～ 44歳	45～ 54歳	55歳 以上
合 計	有効求人	29,716	6,756	6,867	5,580	4,644	5,869	16,727	2,993	3,074	3,073	3,072	4,515
	有効求職	24,076	3,449	6,355	5,199	4,526	4,547	13,751	727	2,168	2,792	2,268	5,796
	求人倍率	1.23	1.96	1.08	1.07	1.03	1.29	1.22	4.12	1.42	1.10	1.35	0.78
管理職	有効求人	121	28	30	24	19	20	4	0	1	1	1	1
	有効求職	59	5	7	6	16	25	13	0	0	0	0	13
	求人倍率	2.05	5.60	4.29	4.00	1.19	0.80	0.31	-	-	-	-	0.08
専門・ 技術職	有効求人	5,574	1,183	1,179	1,047	976	1,189	1,854	335	339	339	339	502
	有効求職	2,756	360	866	602	451	477	1,134	28	217	247	174	468
	求人倍率	2.02	3.29	1.36	1.74	2.16	2.49	1.63	11.96	1.56	1.37	1.95	1.07
事務職	有効求人	2,256	560	522	402	338	434	1,388	254	255	255	255	369
	有効求職	6,054	873	1,888	1,453	1,094	746	3,135	72	590	919	601	953
	求人倍率	0.37	0.64	0.28	0.28	0.31	0.58	0.44	3.53	0.43	0.28	0.42	0.39
販売職	有効求人	3,893	1,002	998	721	529	643	3,284	591	602	602	601	888
	有効求職	2,067	346	636	423	355	307	994	129	218	183	179	285
	求人倍率	1.88	2.90	1.57	1.70	1.49	2.09	3.30	4.58	2.76	3.29	3.36	3.12
サービス職	有効求人	4,854	940	1,020	914	844	1,136	5,274	934	968	968	968	1,436
	有効求職	2,313	368	554	543	469	379	1,763	95	283	374	297	714
	求人倍率	2.10	2.55	1.84	1.68	1.80	3.00	2.99	9.83	3.42	2.59	3.26	2.01
保安職	有効求人	904	144	201	164	161	234	262	37	49	49	49	78
	有効求職	159	12	16	20	29	82	90	1	1	4	5	79
	求人倍率	5.69	12.00	12.56	8.20	5.55	2.85	2.91	37.00	49.00	12.25	9.80	0.99
農林漁業	有効求人	269	62	61	53	39	54	135	25	25	25	25	35
	有効求職	207	32	41	49	42	43	71	3	9	12	6	41
	求人倍率	1.30	1.94	1.49	1.08	0.93	1.26	1.90	8.33	2.78	2.08	4.17	0.85
生産工程	有効求人	5,194	1,301	1,302	978	710	903	1,296	236	239	239	239	343
	有効求職	3,295	518	953	741	620	463	1,048	50	179	193	181	445
	求人倍率	1.58	2.51	1.37	1.32	1.15	1.95	1.24	4.72	1.34	1.24	1.32	0.77
輸送・ 機械運転	有効求人	2,299	474	506	464	398	457	384	65	70	70	70	109
	有効求職	1,137	35	139	223	325	415	252	0	5	13	15	219
	求人倍率	2.02	13.54	3.64	2.08	1.22	1.10	1.52	-	14.00	5.38	4.67	0.50
建設・ 採掘	有効求人	2,794	696	680	516	399	503	46	8	8	8	8	14
	有効求職	754	88	112	136	137	281	57	0	4	4	1	48
	求人倍率	3.71	7.91	6.07	3.79	2.91	1.79	0.81	-	2.00	2.00	8.00	0.29
運搬・ 清掃・ 包装等	有効求人	1,558	366	369	297	231	295	2,800	507	517	517	517	742
	有効求職	4,254	476	910	836	860	1,172	4,453	227	540	706	685	2,295
	求人倍率	0.37	0.77	0.41	0.36	0.27	0.25	0.63	2.23	0.96	0.73	0.75	0.32

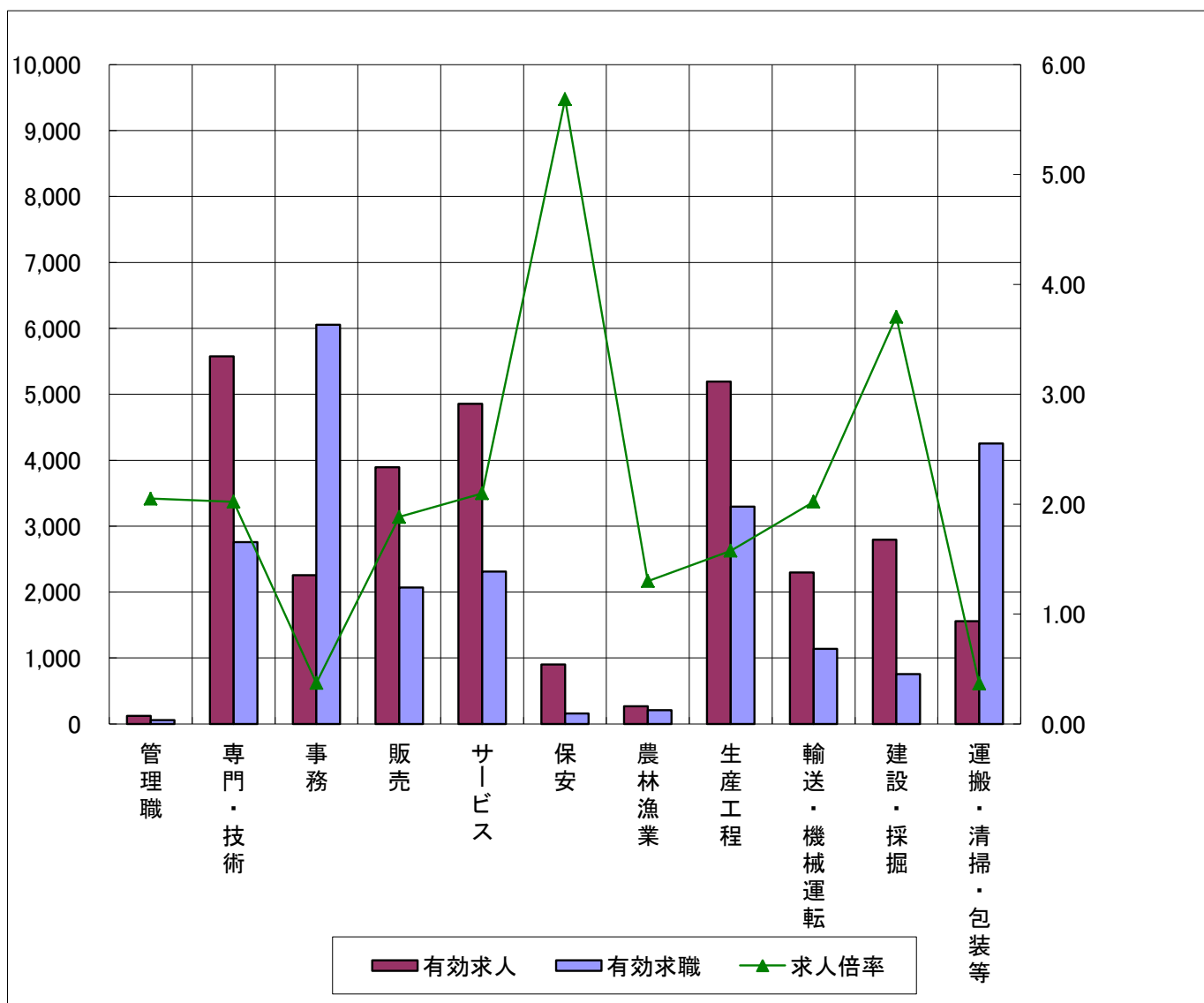
(注) 新規学卒及びパートタイムを除いた常用及び常用的パートについて計上してある。

「-」は「表示できない」を表している。

(注) 新職業分類(平成23年改訂「厚生労働省編職業分類」)に基づく区分による。

求人・求職バランスシート(常用)

29年5月



* 求人数・求職数は左目盛(人)、求人倍率は右目盛(倍)

	管理職	専門・技術	事務	販売	サービス	保安	農林漁業	生産工程	輸送・機械運転	建設・採掘	運搬・清掃・包装等	計
有効求人	121	5,574	2,256	3,893	4,854	904	269	5,194	2,299	2,794	1,558	29,716
有効求職	59	2,756	6,054	2,067	2,313	159	207	3,295	1,137	754	4,254	24,076
求人倍率	2.05	2.02	0.37	1.88	2.10	5.69	1.30	1.58	2.02	3.71	0.37	1.23

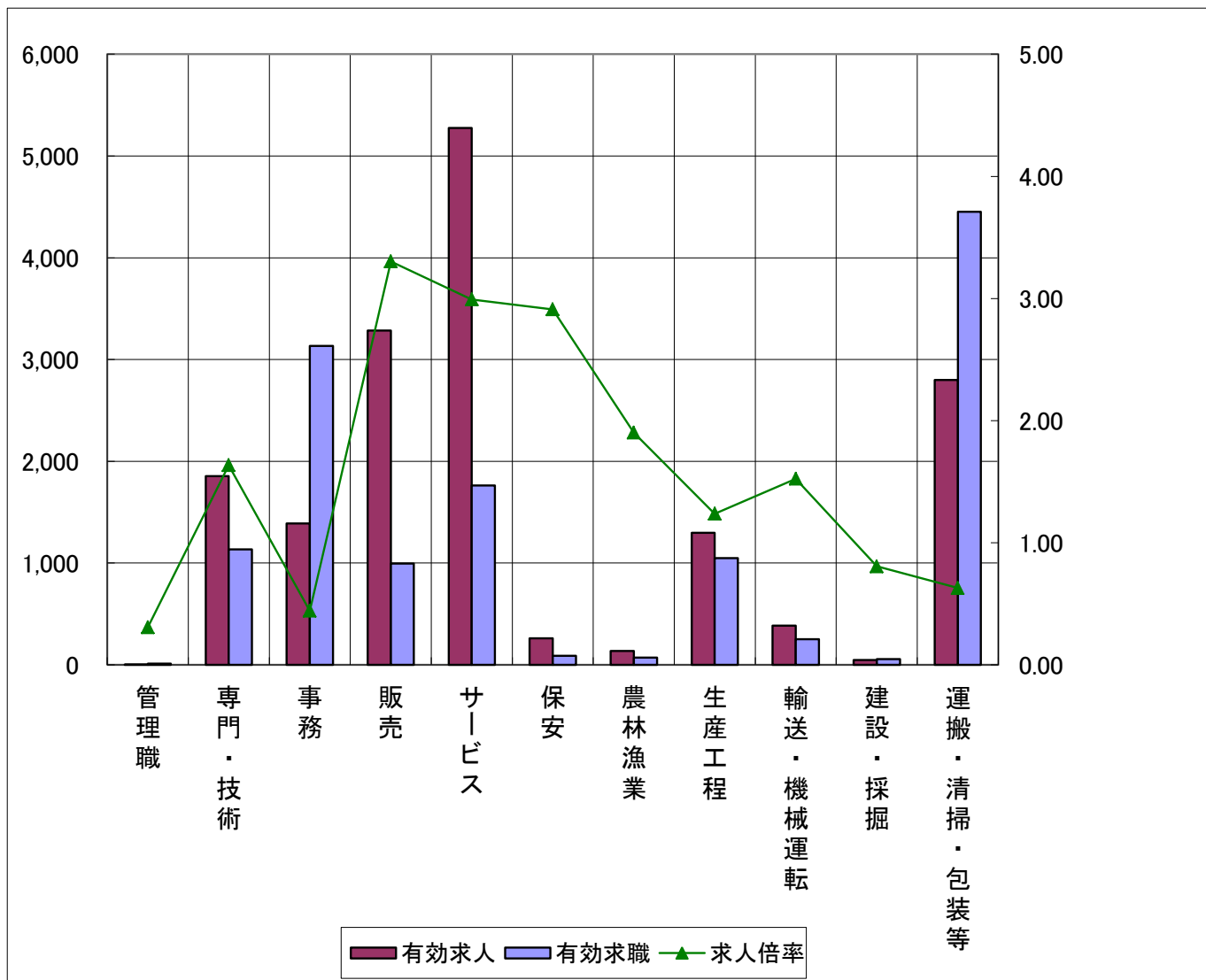
(注)「職業」の合計欄には、「職業分類不能」を含む。

新規学卒及びパートタイムを除いた常用について計上してある。

(注)新職業分類(平成23年改訂「厚生労働省編職業分類」)に基づく区分による。

求人・求職バランスシート(常用的パート)

29年5月



* 求人数・求職数は左目盛(人)、求人倍率は右目盛(倍)

	管理職	専門・技術	事務	販売	サービス	保安	農林漁業	生産工程	輸送・機械運転	建設・採掘	運搬・清掃・包装等	計
有効求人	4	1,854	1,388	3,284	5,274	262	135	1,296	384	46	2,800	16,727
有効求職	13	1,134	3,135	994	1,763	90	71	1,048	252	57	4,453	13,751
求人倍率	0.31	1.63	0.44	3.30	2.99	2.91	1.90	1.24	1.52	0.81	0.63	1.22

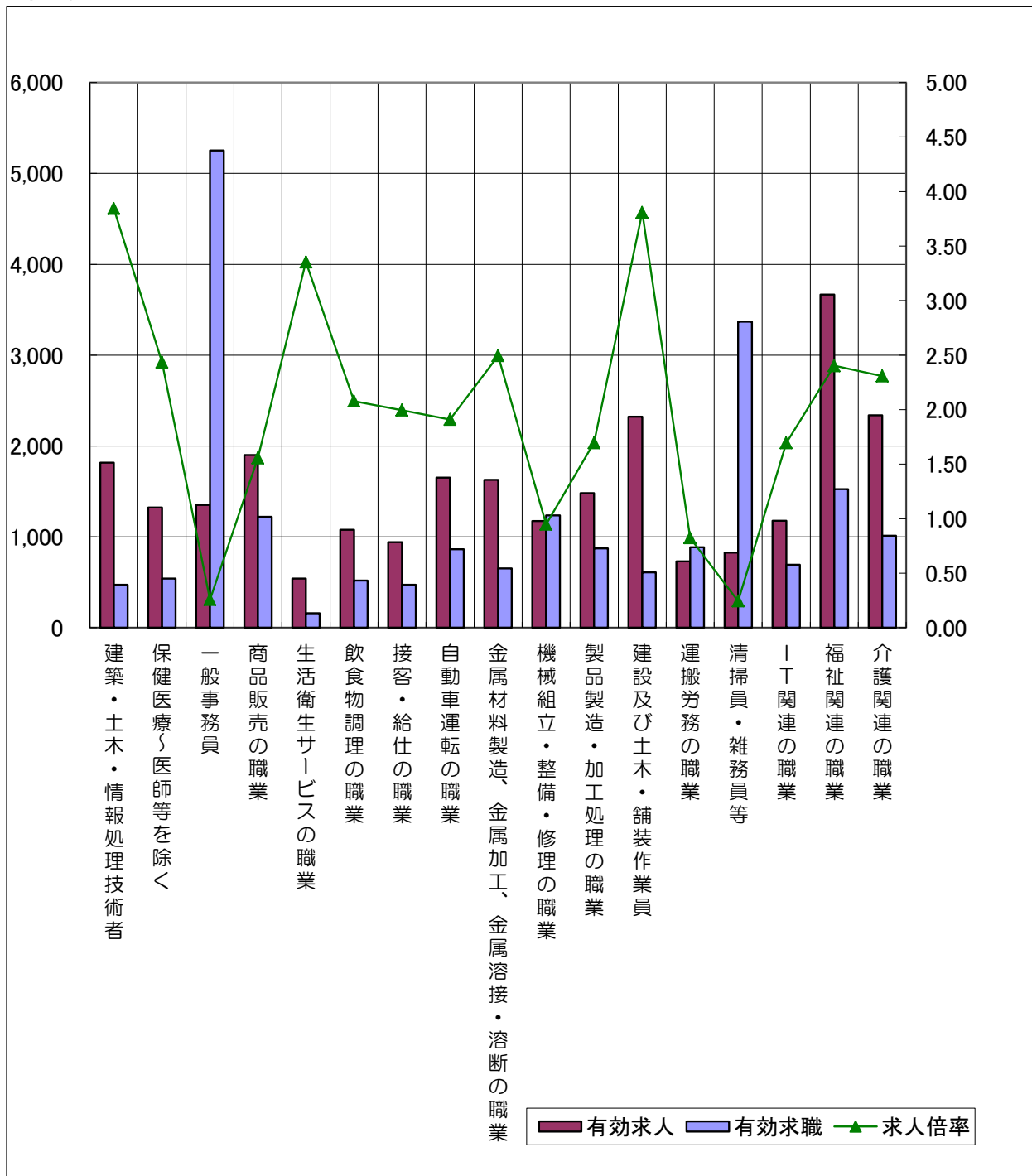
(注)「職業」の合計欄には、「職業分類不能」を含む。

新規学卒を除いた常用的パートについて計上してある。

(注)新職業分類(平成23年改訂「厚生労働省編職業分類」)に基づく区分による。

求人・求職バランスシート (常用) (主な職業中分類別)

29年5月

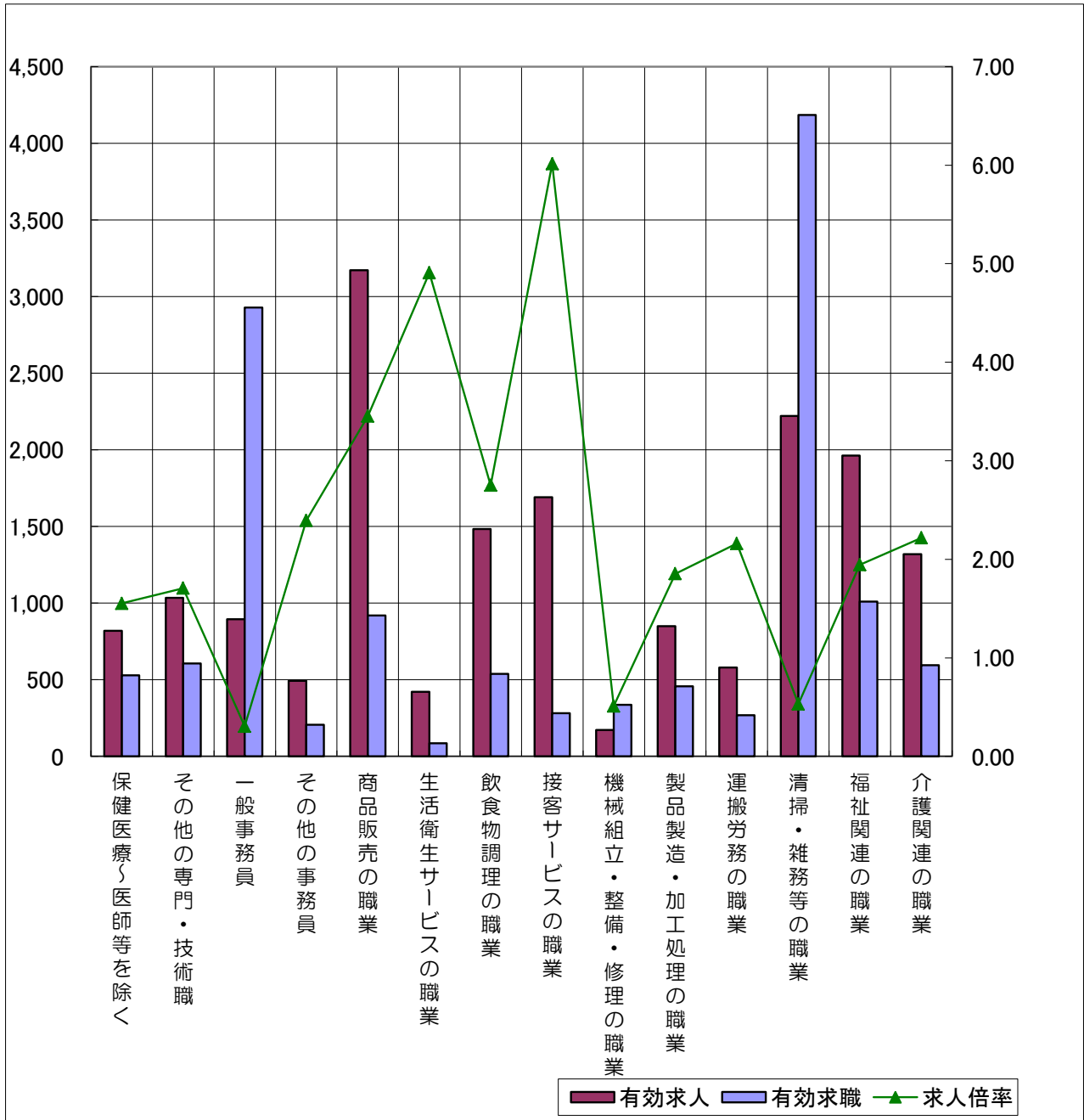


* 求人数・求職数は左目盛(人)、求人倍率は右目盛(倍)

(注) 新規学卒及びパートタイムを除いた常用について計上してある。
(注) 新職業分類(平成23年改訂「厚生労働省編職業分類」)に基づく区分による。

求人・求職バランスシート (常用的パート) (主な職業中分類別)

29年5月



* 求人数・求職数は左目盛(人)、求人倍率は右目盛(倍)

(注) 「その他の専門・技術職」とは「保健医療」以外の専門・技術職をいい、「その他の事務員」とは「一般事務員」以外の事務員(例えば、会計事務員、営業・販売関連事務員等)をいう。
 (注) 新職業分類(平成23年改訂「厚生労働省編職業分類」)に基づく区分による。

求人募集賃金・求職者希望賃金情報

29年5月

(単位:円)

雇用形態・求人 求職別		常 用				常用的パート			
		求人募集賃金		求職者希望賃金		求人募集賃金		求職者希望賃金	
		上限平均	下限平均	男	女	上限平均	下限平均	男	女
職業・年齢別									
計		236,043	178,860	203,150	160,926	977	887	856	863
職 業 別	管理職	270,765	204,947	290,833	180,000	-	-	-	-
	専門・技術職	286,352	202,276	225,444	190,782	1,439	1,217	1,055	1,127
	事務職	198,048	159,666	199,281	157,943	920	852	916	815
	販売職	246,462	190,172	223,969	158,091	891	828	828	807
	サービス職	210,221	162,758	200,279	158,177	959	851	811	821
	保安職	187,994	166,997	257,317	135,000	907	868	824	900
	農林漁業	185,717	158,751	179,535	155,000	904	835	851	824
	生産工程	220,974	166,415	195,326	149,156	867	813	861	1,095
	輸送・機械運転	243,937	196,111	207,676	240,000	937	882	866	800
	建設・採掘	264,602	182,976	208,708	140,000	1,282	1,001	959	-
	運搬・清掃・包装 等	191,684	163,110	190,137	148,807	882	841	830	799
計		236,043	178,860	203,150	160,926	977	886	856	863
年 齢 別	2 4 歳 以 下	235,830	178,489	173,792	156,751	977	887	794	803
	2 5 ~ 3 4 歳	236,307	178,663	196,718	162,927	977	886	844	837
	3 5 ~ 4 4 歳	237,883	179,537	224,503	160,274	977	886	841	827
	4 5 ~ 5 4 歳	238,100	180,531	225,543	162,522	977	886	839	848
	5 5 歳 以 上	232,335	177,443	189,651	161,415	978	887	864	927

(注) 「求人募集賃金」は、1カ月間に受理した求人賃金(基本給+定期的に支払われる手当、時間外手当含まず)の平均値である。

「求職者希望賃金」は、1カ月間に新たに求職申込をした者の希望賃金の平均値である。

(注) 新職業分類(平成23年改訂「厚生労働省編職業分類」)に基づく区分による。