

# 定例雇用情報

平成29年6月分

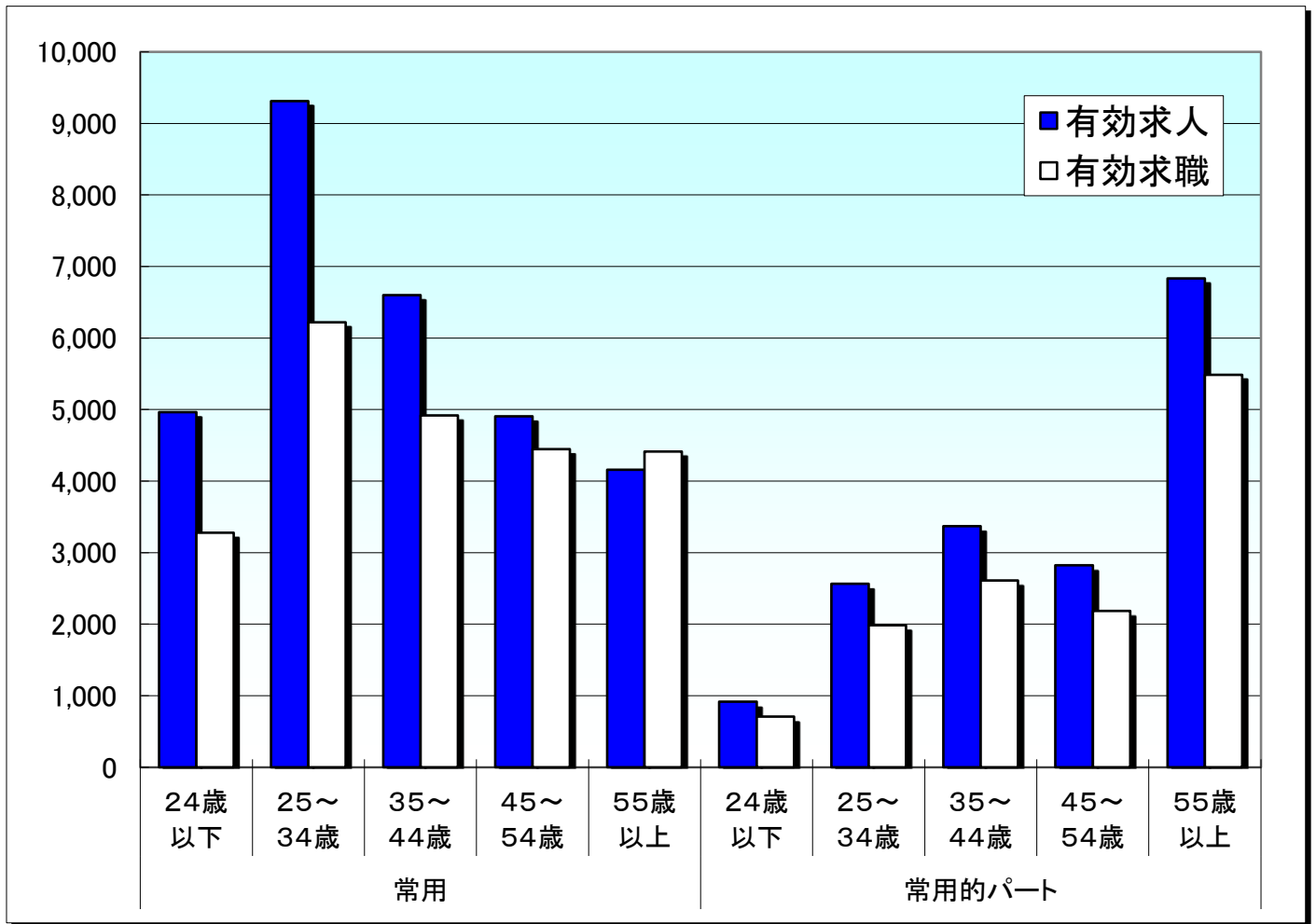
#1～#3-2 求人・求職バランスシート

#4 求人募集賃金・求職者希望賃金情報

新潟労働局職業安定課

# 年齢別(就職機会積み上げ方式)

平成29年6月



## 就職機会積み上げ方式

雇用形態 年齢	常用						常用的パート					
	合計	24歳以下	25～34歳	35～44歳	45～54歳	55歳以上	合計	24歳以下	25～34歳	35～44歳	45～54歳	55歳以上
有効求人	29,942	4,966	9,311	6,600	4,906	4,159	16,509	915	2,566	3,371	2,822	6,835
有効求職	23,274	3,280	6,218	4,916	4,446	4,414	12,975	708	1,986	2,609	2,185	5,487
求人倍率	1.29	1.51	1.50	1.34	1.10	0.94	1.27	1.29	1.29	1.29	1.29	1.25

※ 就職機会積み上げ方式とは

個々の求人について、求人数を対象となる年齢階級[5歳刻みの11階級]の総月間有効求職者数で除して当該求人に係る求職者1人当たりの就職機会を算定し、全有効求人についてこの就職機会を足し上げることにより、年齢別有効求人倍率を算出する。年齢別月間有効求人数は、年齢別有効求人倍率に年齢別月間有効求職者数を乗じて算出する。

## 求人・求職バランスシート

29年6月

職業別	雇用形態・ 年齢	常 用						常用的パート					
		合計	24歳 以下	25～ 34歳	35～ 44歳	45～ 54歳	55歳 以上	合計	24歳 以下	25～ 34歳	35～ 44歳	45～ 54歳	55歳 以上
合 計	有効求人	29,942	6,795	6,907	5,615	4,690	5,935	16,509	2,952	3,028	3,027	3,026	4,476
	有効求職	23,274	3,280	6,218	4,916	4,446	4,414	12,975	708	1,986	2,609	2,185	5,487
	求人倍率	<b>1.29</b>	<b>2.07</b>	<b>1.11</b>	<b>1.14</b>	<b>1.05</b>	<b>1.34</b>	<b>1.27</b>	<b>4.17</b>	<b>1.52</b>	<b>1.16</b>	<b>1.38</b>	<b>0.82</b>
管理職	有効求人	128	28	29	26	21	24	5	1	1	1	1	1
	有効求職	71	4	11	6	19	31	10	0	0	0	0	10
	求人倍率	<b>1.80</b>	<b>7.00</b>	<b>2.64</b>	<b>4.33</b>	<b>1.11</b>	<b>0.77</b>	<b>0.50</b>	-	-	-	-	<b>0.10</b>
専門・ 技術職	有効求人	5,609	1,214	1,193	1,051	978	1,173	1,739	315	318	318	318	470
	有効求職	2,629	351	830	564	435	449	1,050	21	199	229	166	435
	求人倍率	<b>2.13</b>	<b>3.46</b>	<b>1.44</b>	<b>1.86</b>	<b>2.25</b>	<b>2.61</b>	<b>1.66</b>	<b>15.00</b>	<b>1.60</b>	<b>1.39</b>	<b>1.92</b>	<b>1.08</b>
事 務 職	有効求人	2,271	554	532	404	341	440	1,383	247	248	248	248	392
	有効求職	5,771	809	1,825	1,342	1,073	722	2,942	77	549	860	548	908
	求人倍率	<b>0.39</b>	<b>0.68</b>	<b>0.29</b>	<b>0.30</b>	<b>0.32</b>	<b>0.61</b>	<b>0.47</b>	<b>3.21</b>	<b>0.45</b>	<b>0.29</b>	<b>0.45</b>	<b>0.43</b>
販売職	有効求人	3,853	986	982	712	531	642	3,343	602	613	612	612	904
	有効求職	2,057	345	628	401	363	320	960	142	194	171	164	289
	求人倍率	<b>1.87</b>	<b>2.86</b>	<b>1.56</b>	<b>1.78</b>	<b>1.46</b>	<b>2.01</b>	<b>3.48</b>	<b>4.24</b>	<b>3.16</b>	<b>3.58</b>	<b>3.73</b>	<b>3.13</b>
サービス職	有効求人	4,942	955	1,036	933	859	1,159	5,211	927	958	958	958	1,410
	有効求職	2,211	346	552	498	432	383	1,628	93	241	333	279	682
	求人倍率	<b>2.24</b>	<b>2.76</b>	<b>1.88</b>	<b>1.87</b>	<b>1.99</b>	<b>3.03</b>	<b>3.20</b>	<b>9.97</b>	<b>3.98</b>	<b>2.88</b>	<b>3.43</b>	<b>2.07</b>
保安職	有効求人	952	154	209	170	168	251	274	38	52	51	51	82
	有効求職	159	15	17	10	28	89	70	0	1	3	2	64
	求人倍率	<b>5.99</b>	<b>10.27</b>	<b>12.29</b>	<b>17.00</b>	<b>6.00</b>	<b>2.82</b>	<b>3.91</b>	-	<b>52.00</b>	<b>17.00</b>	<b>25.50</b>	<b>1.28</b>
農林漁業	有効求人	277	64	63	54	40	56	118	21	22	22	22	31
	有効求職	198	28	41	49	42	38	64	4	8	10	8	34
	求人倍率	<b>1.40</b>	<b>2.29</b>	<b>1.54</b>	<b>1.10</b>	<b>0.95</b>	<b>1.47</b>	<b>1.84</b>	<b>5.25</b>	<b>2.75</b>	<b>2.20</b>	<b>2.75</b>	<b>0.91</b>
生産工程	有効求人	5,272	1,314	1,309	984	729	936	1,242	227	229	229	229	328
	有効求職	3,250	500	930	750	616	454	964	45	142	183	168	426
	求人倍率	<b>1.62</b>	<b>2.63</b>	<b>1.41</b>	<b>1.31</b>	<b>1.18</b>	<b>2.06</b>	<b>1.29</b>	<b>5.04</b>	<b>1.61</b>	<b>1.25</b>	<b>1.36</b>	<b>0.77</b>
輸送・ 機械運転	有効求人	2,254	460	493	454	390	457	396	67	72	72	72	113
	有効求職	1,079	44	137	194	310	394	237	1	5	9	11	211
	求人倍率	<b>2.09</b>	<b>10.45</b>	<b>3.60</b>	<b>2.34</b>	<b>1.26</b>	<b>1.16</b>	<b>1.67</b>	<b>67.00</b>	<b>14.40</b>	<b>8.00</b>	<b>6.55</b>	<b>0.54</b>
建設・ 採掘	有効求人	2,813	700	686	525	401	501	46	8	8	8	8	14
	有効求職	716	89	110	133	128	256	55	0	4	5	2	44
	求人倍率	<b>3.93</b>	<b>7.87</b>	<b>6.24</b>	<b>3.95</b>	<b>3.13</b>	<b>1.96</b>	<b>0.84</b>	-	<b>2.00</b>	<b>1.60</b>	<b>4.00</b>	<b>0.32</b>
運搬・ 清掃・ 包装等	有効求人	1,571	369	374	302	230	296	2,752	498	508	508	508	730
	有効求職	4,210	453	930	808	881	1,138	4,312	203	528	682	726	2,173
	求人倍率	<b>0.37</b>	<b>0.81</b>	<b>0.40</b>	<b>0.37</b>	<b>0.26</b>	<b>0.26</b>	<b>0.64</b>	<b>2.45</b>	<b>0.96</b>	<b>0.74</b>	<b>0.70</b>	<b>0.34</b>

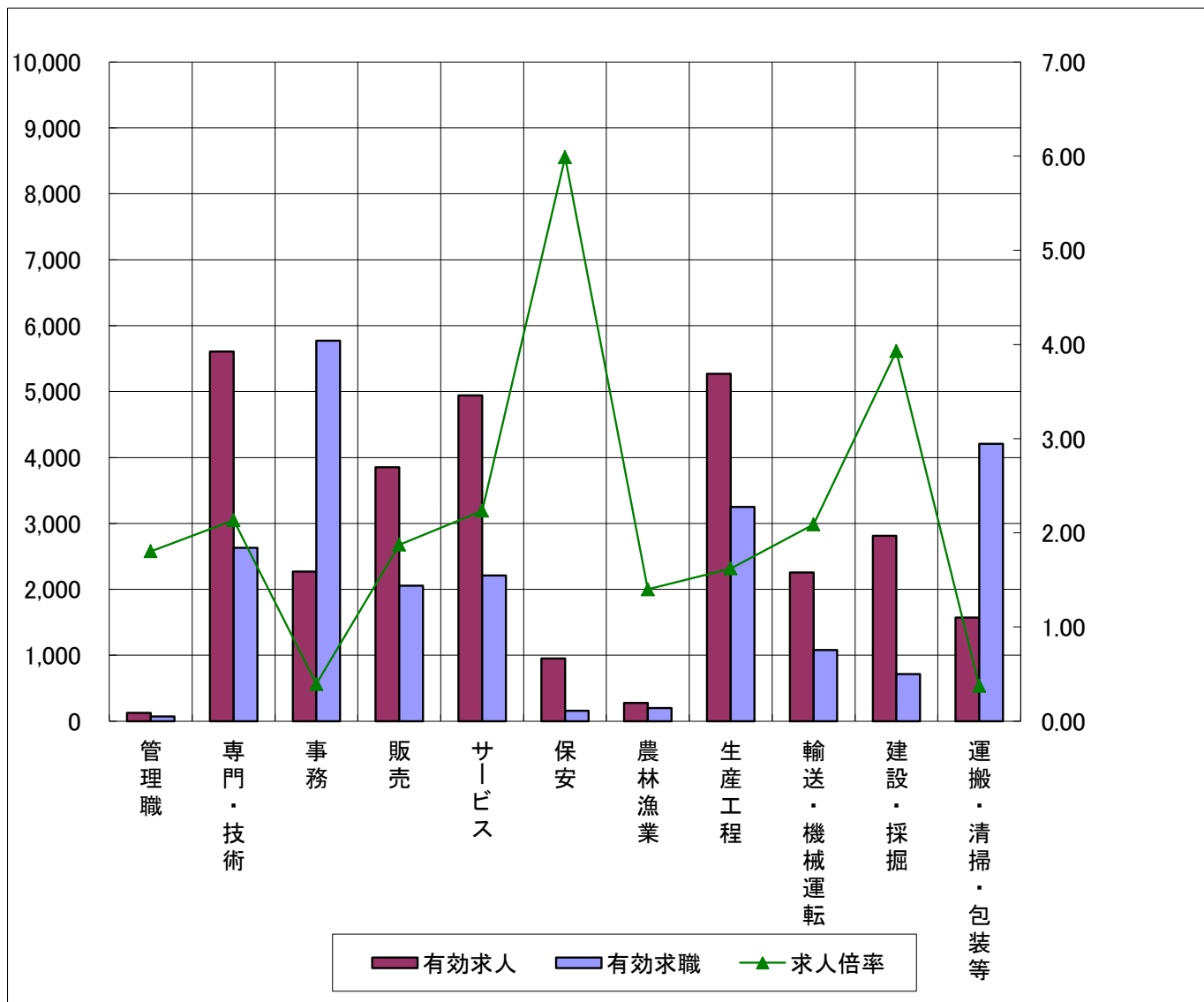
(注) 新規学卒及びパートタイムを除いた常用及び常用的パートについて計上してある。

「-」は「表示できない」を表している。

(注) 新職業分類(平成23年改訂「厚生労働省編職業分類」)に基づく区分による。

# 求人・求職バランスシート(常用)

29年6月



\* 求人数・求職数は左目盛(人)、求人倍率は右目盛(倍)

	管理職	専門・技術	事務	販売	サービス	保安	農林漁業	生産工程	輸送・機械運転	建設・採掘	運搬・清掃・包装等	計
有効求人	128	5,609	2,271	3,853	4,942	952	277	5,272	2,254	2,813	1,571	29,942
有効求職	71	2,629	5,771	2,057	2,211	159	198	3,250	1,079	716	4,210	23,274
求人倍率	1.80	2.13	0.39	1.87	2.24	5.99	1.40	1.62	2.09	3.93	0.37	1.29

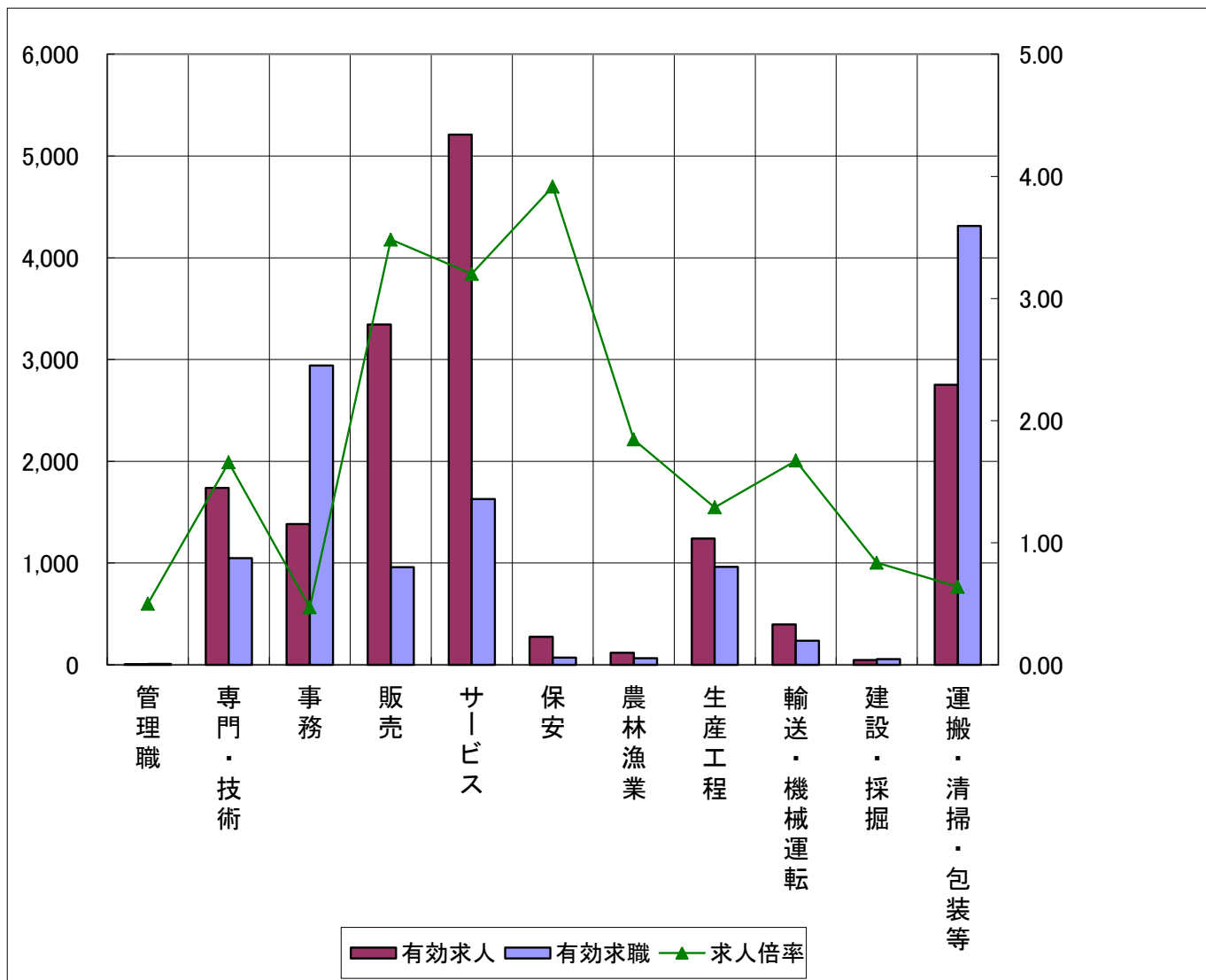
(注)「職業」の合計欄には、「職業分類不能」を含む。

新規学卒及びパートタイムを除いた常用について計上してある。

(注)新職業分類(平成23年改訂「厚生労働省編職業分類」)に基づく区分による。

# 求人・求職バランスシート(常用的パート)

29年6月



\* 求人数・求職数は左目盛(人)、求人倍率は右目盛(倍)

	管理職	専門・技術	事務	販売	サービス	保安	農林漁業	生産工程	輸送・機械運転	建設・採掘	運搬・清掃・包装等	計
有効求人	5	1,739	1,383	3,343	5,211	274	118	1,242	396	46	2,752	16,509
有効求職	10	1,050	2,942	960	1,628	70	64	964	237	55	4,312	12,975
求人倍率	0.50	1.66	0.47	3.48	3.20	3.91	1.84	1.29	1.67	0.84	0.64	1.27

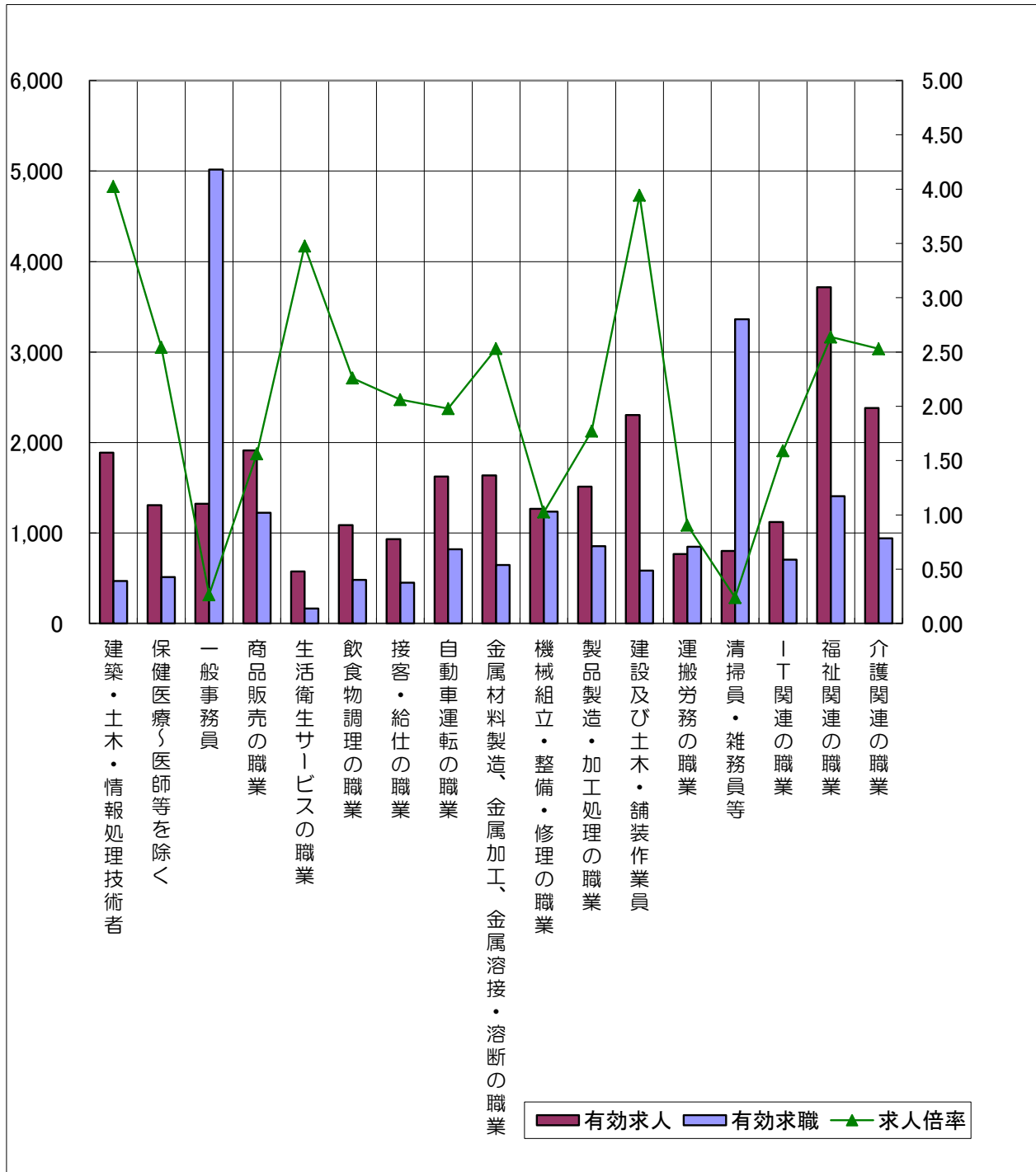
(注)「職業」の合計欄には、「職業分類不能」を含む。

新規学卒を除いた常用的パートについて計上してある。

(注)新職業分類(平成23年改訂「厚生労働省編職業分類」)に基づく区分による。

# 求人・求職バランスシート (常用) (主な職業中分類別)

29年6月



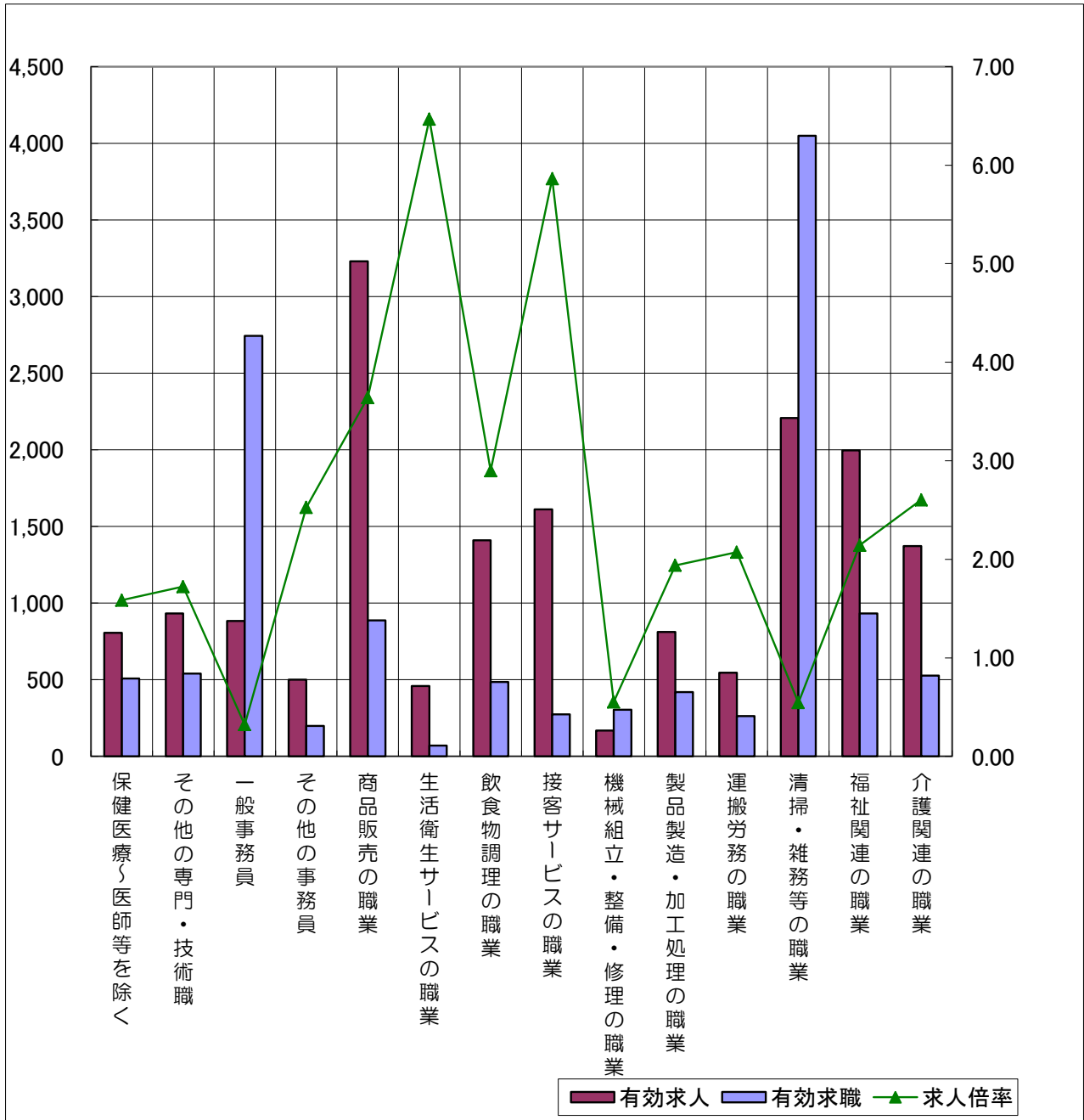
\* 求人数・求職数は左目盛(人)、求人倍率は右目盛(倍)

(注) 新規学卒及びパートタイムを除いた常用について計上してある。

(注) 新職業分類(平成23年改訂「厚生労働省編職業分類」)に基づく区分による。

# 求人・求職バランスシート (常用的パート) (主な職業中分類別)

29年6月



\* 求人数・求職数は左目盛(人)、求人倍率は右目盛(倍)

(注) 「その他の専門・技術職」とは「保健医療」以外の専門・技術職をいい、「その他の事務員」とは「一般事務員」以外の事務員(例えば、会計事務員、営業・販売関連事務員等)をいう。  
 (注) 新職業分類(平成23年改訂「厚生労働省編職業分類」)に基づく区分による。

# 求人募集賃金・求職者希望賃金情報

29年6月

(単位:円)

雇用形態・求人 求職別		常 用				常用的パート			
		求人募集賃金		求職者希望賃金		求人募集賃金		求職者希望賃金	
		上限平均	下限平均	男	女	上限平均	下限平均	男	女
職業・年齢別									
計		236,738	177,439	200,087	160,605	992	896	838	855
職 業 別	管理職	289,946	239,997	246,364	120,000	972	963	800	-
	専門・技術職	288,901	200,937	216,044	184,467	1,407	1,206	1,033	1,061
	事務職	199,692	161,886	215,941	157,654	926	860	898	822
	販売職	245,078	184,086	210,720	157,947	900	834	836	1,060
	サービス職	207,620	162,398	193,361	165,117	1,025	891	822	817
	保安職	190,785	161,174	160,426	-	942	887	799	-
	農林漁業	190,859	160,222	183,824	170,000	925	868	918	822
	生産工程	223,867	166,918	189,510	148,138	873	813	866	805
	輸送・機械運転	242,197	192,321	206,655	192,500	953	894	856	800
	建設・採掘	267,637	182,356	208,309	146,000	1,320	1,014	846	-
	運搬・清掃・包装 等	192,885	161,569	184,954	150,923	855	820	809	798
	計		236,738	177,439	200,087	160,605	991	896	838
年 齢 別	24歳以下	236,730	176,889	182,928	156,369	991	896	809	1,363
	25～34歳	237,011	176,987	191,283	158,708	991	896	827	839
	35～44歳	238,296	177,833	210,731	162,226	991	896	824	824
	45～54歳	238,770	178,956	223,901	165,498	992	896	810	841
	55歳以上	233,162	176,979	191,686	161,610	991	895	845	834

(注) 「求人募集賃金」は、1カ月間に受理した求人賃金(基本給+定期的に支払われる手当、時間外手当含まず)の平均値である。

「求職者希望賃金」は、1カ月間に新たに求職申込をした者の希望賃金の平均値である。

(注) 新職業分類(平成23年改訂「厚生労働省編職業分類」)に基づく区分による。