

# 定例雇用情報

平成29年8月分

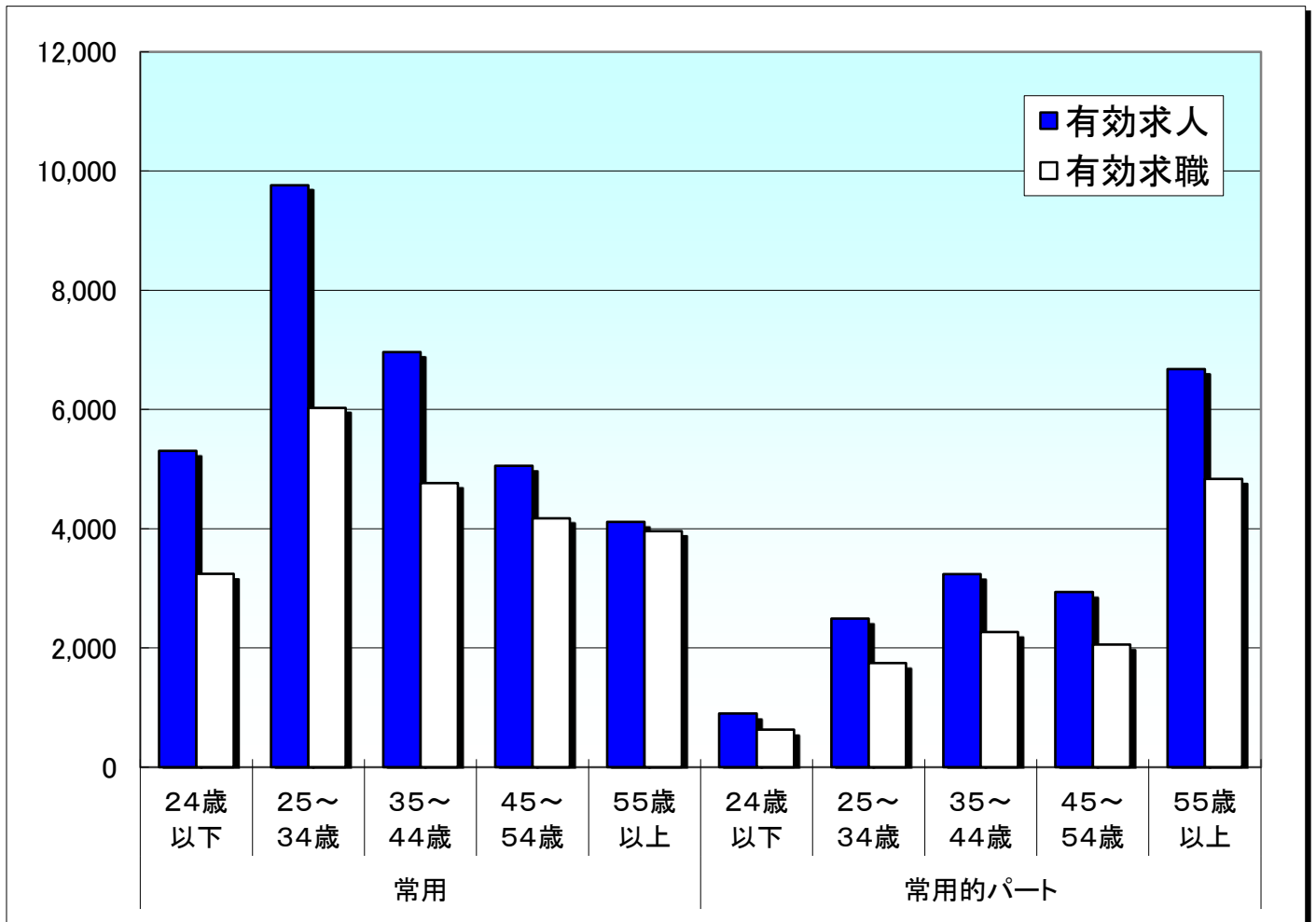
#1～#3-2 求人・求職バランスシート

#4 求人募集賃金・求職者希望賃金情報

新潟労働局職業安定課

# 年齢別(就職機会積み上げ方式)

平成29年8月



## 就職機会積み上げ方式

雇用形態 年齢	常用						常用的パート					
	合計	24歳以下	25~34歳	35~44歳	45~54歳	55歳以上	合計	24歳以下	25~34歳	35~44歳	45~54歳	55歳以上
有効求人	31,201	5,306	9,762	6,962	5,055	4,116	16,246	898	2,494	3,240	2,937	6,677
有効求職	22,167	3,241	6,025	4,764	4,176	3,961	11,536	628	1,746	2,269	2,057	4,836
求人倍率	1.41	1.64	1.62	1.46	1.21	1.04	1.41	1.43	1.43	1.43	1.43	1.38

※ 就職機会積み上げ方式とは

個々の求人について、求人数を対象となる年齢階級[5歳刻みの11階級]の総月間有効求職者数で除して当該求人に係る求職者1人当たりの就職機会を算定し、全有効求人についてこの就職機会を足し上げることにより、年齢別有効求人倍率を算出する。年齢別月間有効求人数は、年齢別有効求人倍率に年齢別月間有効求職者数を乗じて算出する。

## 求人・求職バランスシート

29年8月

職業別	雇用形態・ 年齢	常用					常用的パート						
		合計	24歳 以下	25～ 34歳	35～ 44歳	45～ 54歳	55歳 以上	合計	24歳 以下	25～ 34歳	35～ 44歳	45～ 54歳	55歳 以上
合 計	有効求人	31,201	7,043	7,157	5,870	4,920	6,211	16,246	2,898	2,979	2,978	2,978	4,413
	有効求職	22,167	3,241	6,025	4,764	4,176	3,961	11,536	628	1,746	2,269	2,057	4,836
	求人倍率	<b>1.41</b>	<b>2.17</b>	<b>1.19</b>	<b>1.23</b>	<b>1.18</b>	<b>1.57</b>	<b>1.41</b>	<b>4.61</b>	<b>1.71</b>	<b>1.31</b>	<b>1.45</b>	<b>0.91</b>
管理職	有効求人	119	25	26	24	21	23	9	1	2	2	2	2
	有効求職	58	5	11	3	13	26	8	0	0	0	1	7
	求人倍率	<b>2.05</b>	<b>5.00</b>	<b>2.36</b>	<b>8.00</b>	<b>1.62</b>	<b>0.88</b>	<b>1.13</b>	-	-	-	<b>2.00</b>	<b>0.29</b>
専門・ 技術職	有効求人	5,880	1,256	1,248	1,116	1,032	1,228	1,678	303	305	305	305	460
	有効求職	2,461	346	819	523	378	395	934	25	191	201	131	386
	求人倍率	<b>2.39</b>	<b>3.63</b>	<b>1.52</b>	<b>2.13</b>	<b>2.73</b>	<b>3.11</b>	<b>1.80</b>	<b>12.12</b>	<b>1.60</b>	<b>1.52</b>	<b>2.33</b>	<b>1.19</b>
事 務 職	有効求人	2,412	619	557	425	356	455	1,363	244	246	246	246	381
	有効求職	5,586	815	1,784	1,299	1,036	652	2,628	75	485	726	528	814
	求人倍率	<b>0.43</b>	<b>0.76</b>	<b>0.31</b>	<b>0.33</b>	<b>0.34</b>	<b>0.70</b>	<b>0.52</b>	<b>3.25</b>	<b>0.51</b>	<b>0.34</b>	<b>0.47</b>	<b>0.47</b>
販売職	有効求人	3,906	989	983	725	545	664	3,145	568	577	577	577	846
	有効求職	2,063	341	630	400	365	327	828	78	166	165	155	264
	求人倍率	<b>1.89</b>	<b>2.90</b>	<b>1.56</b>	<b>1.81</b>	<b>1.49</b>	<b>2.03</b>	<b>3.80</b>	<b>7.28</b>	<b>3.48</b>	<b>3.50</b>	<b>3.72</b>	<b>3.20</b>
サービス職	有効求人	5,164	979	1,077	985	915	1,208	4,961	878	911	911	911	1,350
	有効求職	2,139	339	535	491	446	328	1,527	95	221	293	280	638
	求人倍率	<b>2.41</b>	<b>2.89</b>	<b>2.01</b>	<b>2.01</b>	<b>2.05</b>	<b>3.68</b>	<b>3.25</b>	<b>9.24</b>	<b>4.12</b>	<b>3.11</b>	<b>3.25</b>	<b>2.12</b>
保安職	有効求人	872	139	182	159	158	234	268	38	50	50	50	80
	有効求職	157	20	21	10	29	77	70	0	2	1	2	65
	求人倍率	<b>5.55</b>	<b>6.95</b>	<b>8.67</b>	<b>15.90</b>	<b>5.45</b>	<b>3.04</b>	<b>3.83</b>	-	<b>25.00</b>	<b>50.00</b>	<b>25.00</b>	<b>1.23</b>
農林漁業	有効求人	286	69	67	58	40	52	131	24	24	24	24	35
	有効求職	157	21	34	38	30	34	67	5	12	9	5	36
	求人倍率	<b>1.82</b>	<b>3.29</b>	<b>1.97</b>	<b>1.53</b>	<b>1.33</b>	<b>1.53</b>	<b>1.96</b>	<b>4.80</b>	<b>2.00</b>	<b>2.67</b>	<b>4.80</b>	<b>0.97</b>
生産工程	有効求人	5,837	1,420	1,443	1,083	824	1,067	1,354	246	250	250	250	358
	有効求職	3,267	532	931	759	597	448	881	50	110	170	150	401
	求人倍率	<b>1.79</b>	<b>2.67</b>	<b>1.55</b>	<b>1.43</b>	<b>1.38</b>	<b>2.38</b>	<b>1.54</b>	<b>4.92</b>	<b>2.27</b>	<b>1.47</b>	<b>1.67</b>	<b>0.89</b>
輸送・ 機械運転	有効求人	2,249	459	490	450	387	463	402	67	73	73	73	116
	有効求職	1,021	51	124	204	274	368	223	1	5	8	16	193
	求人倍率	<b>2.20</b>	<b>9.00</b>	<b>3.95</b>	<b>2.21</b>	<b>1.41</b>	<b>1.26</b>	<b>1.80</b>	<b>67.00</b>	<b>14.60</b>	<b>9.13</b>	<b>4.56</b>	<b>0.60</b>
建設・ 採掘	有効求人	2,843	704	696	534	403	506	45	7	8	8	8	14
	有効求職	678	103	108	128	123	216	49	1	4	4	3	37
	求人倍率	<b>4.19</b>	<b>6.83</b>	<b>6.44</b>	<b>4.17</b>	<b>3.28</b>	<b>2.34</b>	<b>0.92</b>	<b>7.00</b>	<b>2.00</b>	<b>2.00</b>	<b>2.67</b>	<b>0.38</b>
運搬・ 清掃・ 包装等	有効求人	1,633	384	389	311	238	311	2,890	520	533	533	533	771
	有効求職	3,836	410	865	773	787	1,001	3,766	189	435	591	688	1,863
	求人倍率	<b>0.43</b>	<b>0.94</b>	<b>0.45</b>	<b>0.40</b>	<b>0.30</b>	<b>0.31</b>	<b>0.77</b>	<b>2.75</b>	<b>1.23</b>	<b>0.90</b>	<b>0.77</b>	<b>0.41</b>

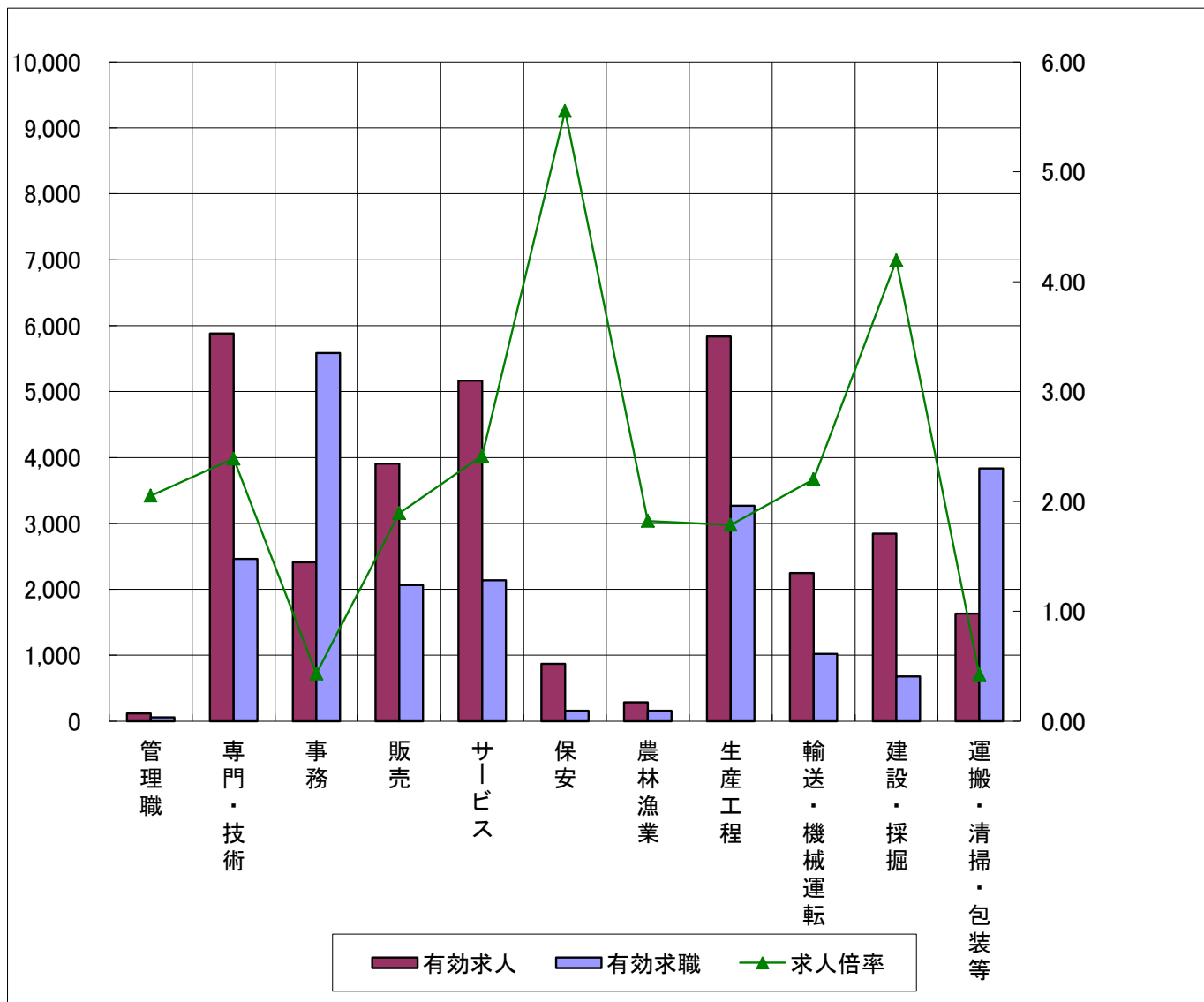
(注) 新規学卒及びパートタイムを除いた常用及び常用的パートについて計上してある。

「-」は「表示できない」を表している。

(注) 新職業分類(平成23年改訂「厚生労働省編職業分類」)に基づく区分による。

# 求人・求職バランスシート(常用)

29年8月



\* 求人数・求職数は左目盛(人)、求人倍率は右目盛(倍)

	管理職	専門・技術	事務	販売	サービス	保安	農林漁業	生産工程	輸送・機械運転	建設・採掘	運搬・清掃・包装等	計
有効求人	119	5,880	2,412	3,906	5,164	872	286	5,837	2,249	2,843	1,633	31,201
有効求職	58	2,461	5,586	2,063	2,139	157	157	3,267	1,021	678	3,836	22,167
求人倍率	2.05	2.39	0.43	1.89	2.41	5.55	1.82	1.79	2.20	4.19	0.43	1.41

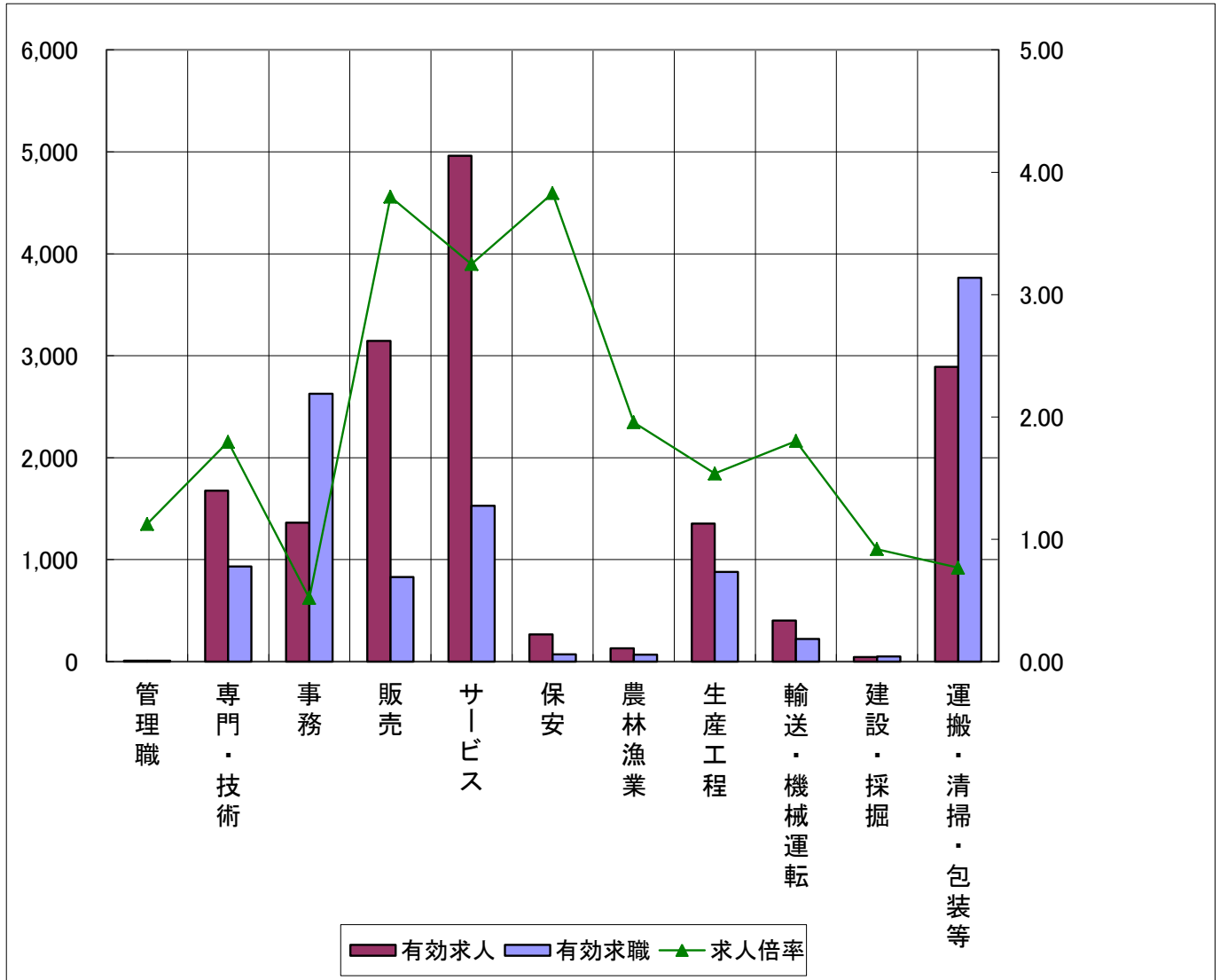
(注)「職業」の合計欄には、「職業分類不能」を含む。

新規学卒及びパートタイムを除いた常用について計上してある。

(注)新職業分類(平成23年改訂「厚生労働省編職業分類」)に基づく区分による。

# 求人・求職バランスシート(常用的パート)

29年8月



\* 求人数・求職数は左目盛(人)、求人倍率は右目盛(倍)

	管理職	専門・技術	事務	販売	サービス	保安	農林漁業	生産工程	輸送・機械運転	建設・採掘	運搬・清掃・包装等	計
有効求人	9	1,678	1,363	3,145	4,961	268	131	1,354	402	45	2,890	16,246
有効求職	8	934	2,628	828	1,527	70	67	881	223	49	3,766	11,536
求人倍率	1.13	1.80	0.52	3.80	3.25	3.83	1.96	1.54	1.80	0.92	0.77	1.41

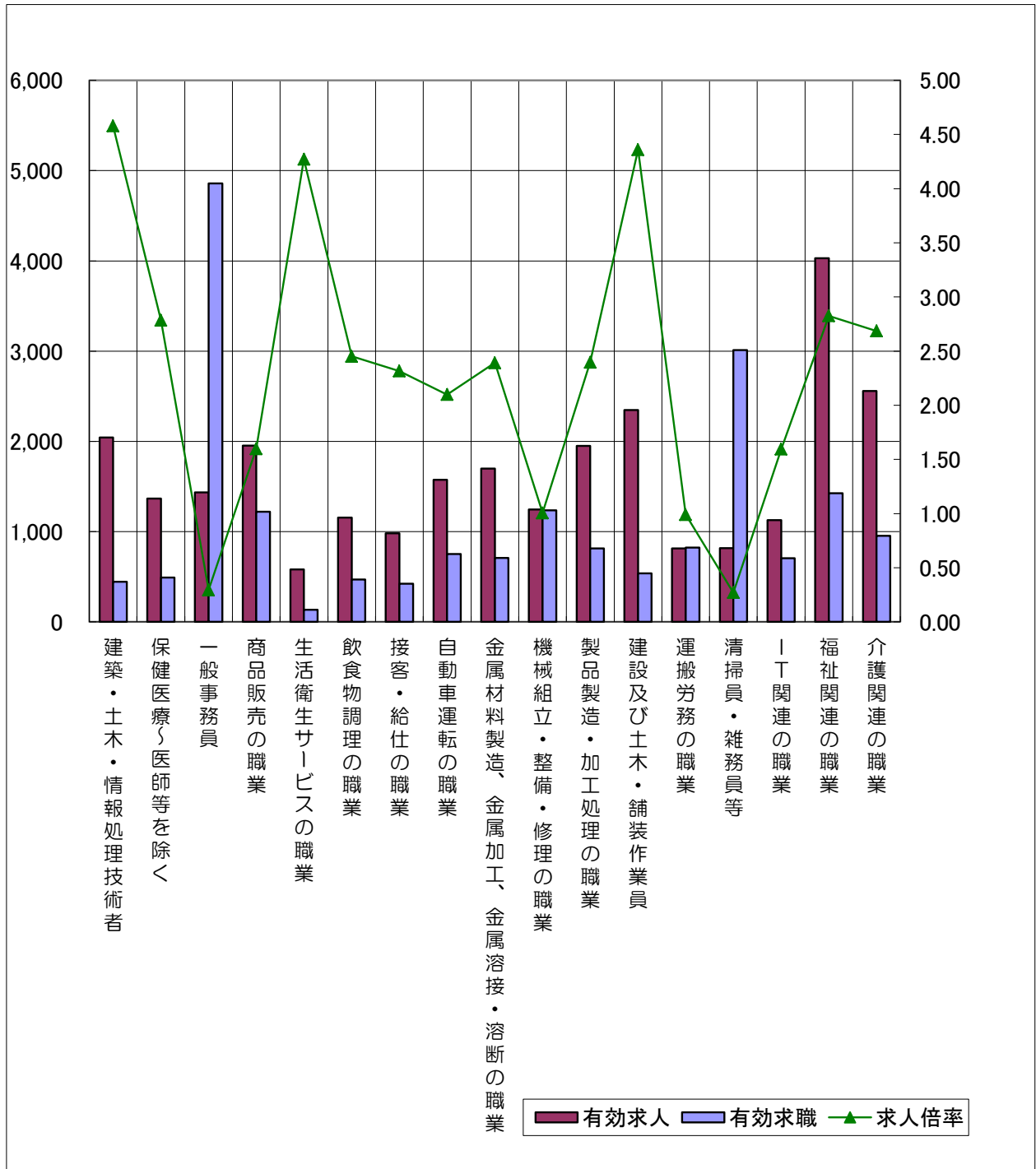
(注)「職業」の合計欄には、「職業分類不能」を含む。

新規学卒を除いた常用的パートについて計上してある。

(注)新職業分類(平成23年改訂「厚生労働省編職業分類」)に基づく区分による。

# 求人・求職バランスシート (常用) (主な職業中分類別)

29年8月



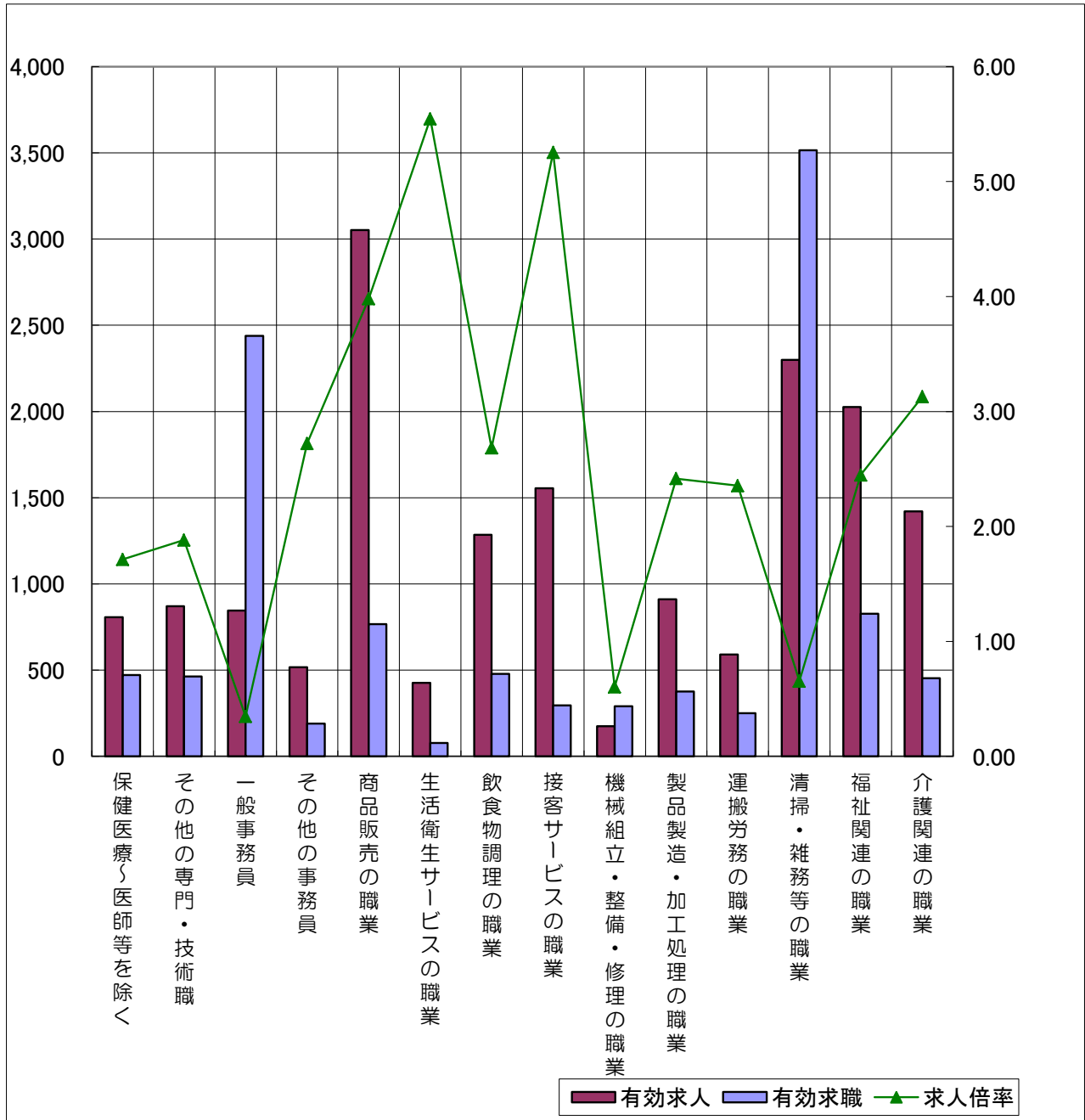
\* 求人数・求職数は左目盛(人)、求人倍率は右目盛(倍)

(注)新規学卒及びパートタイムを除いた常用について計上してある。

(注)新職業分類(平成23年改訂「厚生労働省編職業分類」)に基づく区分による。

# 求人・求職バランスシート (常用的パート) (主な職業中分類別)

29年8月



\* 求人数・求職数は左目盛(人)、求人倍率は右目盛(倍)

(注) 「その他の専門・技術職」とは「保健医療」以外の専門・技術職をいい、「その他の事務員」とは「一般事務員」以外の事務員(例えば、会計事務員、営業・販売関連事務員等)をいう。  
 (注) 新職業分類(平成23年改訂「厚生労働省編職業分類」)に基づく区分による。

## 求人募集賃金・求職者希望賃金情報

29年8月

(単位:円)

雇用形態・求人 求職別		常 用				常用的パート			
		求人募集賃金		求職者希望賃金		求人募集賃金		求職者希望賃金	
		上限平均	下限平均	男	女	上限平均	下限平均	男	女
職業・年齢別									
計		237,761	178,949	201,880	160,868	975	887	872	839
職 業 別	管理職	295,190	231,129	275,714	-	900	900	850	-
	専門・技術職	290,155	202,415	230,719	186,966	1,455	1,208	1,092	1,119
	事務職	198,799	160,456	224,110	158,130	922	854	900	822
	販売職	246,757	190,880	207,759	155,274	902	842	987	810
	サービス職	212,921	164,728	186,681	156,205	956	852	839	816
	保安職	194,121	167,750	164,889	150,000	946	888	824	800
	農林漁業	193,815	160,688	178,857	150,000	866	811	910	829
	生産工程	219,910	166,043	192,052	160,198	869	814	838	802
	輸送・機械運転	245,474	190,528	212,324	202,857	979	917	987	800
	建設・採掘	265,651	183,379	207,418	163,333	1,252	1,025	836	-
	運搬・清掃・包装 等	190,550	160,732	185,154	147,743	868	836	817	798
	計		237,760	178,948	201,880	160,868	975	886	872
年 齢 別	2 4 歳 以 下	237,301	178,495	183,478	155,717	974	886	805	809
	2 5 ~ 3 4 歳	237,634	178,584	199,476	164,222	974	886	853	865
	3 5 ~ 4 4 歳	239,029	179,329	208,802	160,557	974	886	848	828
	4 5 ~ 5 4 歳	239,996	180,552	212,556	162,426	974	886	828	827
	5 5 歳 以 上	235,268	178,184	201,752	155,886	978	888	884	847

(注) 「求人募集賃金」は、1カ月間に受理した求人賃金(基本給+定期的に支払われる手当、時間外手当含まず)の平均値である。

「求職者希望賃金」は、1カ月間に新たに求職申込をした者の希望賃金の平均値である。

(注) 新職業分類(平成23年改訂「厚生労働省編職業分類」)に基づく区分による。