

# 定例雇用情報

平成29年9月分

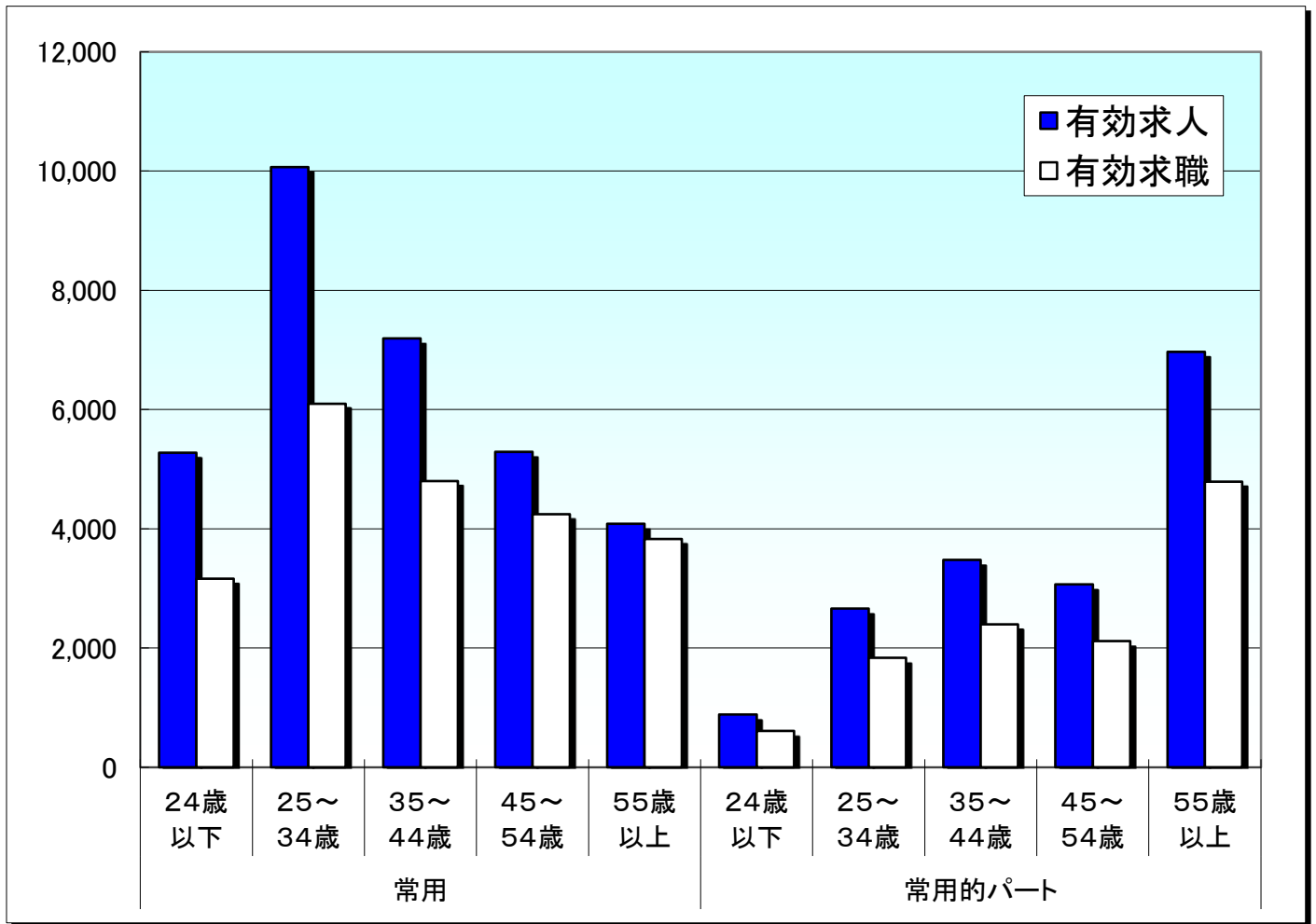
#1～#3-2 求人・求職バランスシート

#4 求人募集賃金・求職者希望賃金情報

新潟労働局職業安定課

# 年齢別(就職機会積み上げ方式)

平成29年9月



## 就職機会積み上げ方式

雇用形態 年齢	常用						常用的パート					
	合計	24歳以下	25~34歳	35~44歳	45~54歳	55歳以上	合計	24歳以下	25~34歳	35~44歳	45~54歳	55歳以上
有効求人	31,907	5,277	10,065	7,191	5,291	4,083	17,064	886	2,662	3,479	3,068	6,969
有効求職	22,133	3,165	6,097	4,802	4,242	3,827	11,748	610	1,834	2,398	2,115	4,791
求人倍率	1.44	1.67	1.65	1.50	1.25	1.07	1.45	1.45	1.45	1.45	1.45	1.45

※ 就職機会積み上げ方式とは

個々の求人について、求人数を対象となる年齢階級[5歳刻みの11階級]の総月間有効求職者数で除して当該求人に係る求職者1人当たりの就職機会を算定し、全有効求人についてこの就職機会を足し上げることにより、年齢別有効求人倍率を算出する。年齢別月間有効求人数は、年齢別有効求人倍率に年齢別月間有効求職者数を乗じて算出する。

## 求人・求職バランスシート

29年9月

職業別	雇用形態・ 年齢	常用						常用的パート					
		合計	24歳 以下	25～ 34歳	35～ 44歳	45～ 54歳	55歳 以上	合計	24歳 以下	25～ 34歳	35～ 44歳	45～ 54歳	55歳 以上
合 計	有効求人	31,907	7,171	7,297	6,026	5,065	6,348	17,064	3,005	3,083	3,083	3,082	4,811
	有効求職	22,133	3,165	6,097	4,802	4,242	3,827	11,748	610	1,834	2,398	2,115	4,791
	求人倍率	1.44	2.27	1.20	1.25	1.19	1.66	1.45	4.93	1.68	1.29	1.46	1.00
管理職	有効求人	107	22	25	21	19	20	9	1	2	2	2	2
	有効求職	51	2	10	4	15	20	9	0	0	0	1	8
	求人倍率	2.10	11.00	2.50	5.25	1.27	1.00	1.00	-	-	-	2.00	0.25
専門・ 技術職	有効求人	6,174	1,305	1,307	1,174	1,090	1,298	1,755	317	320	319	319	480
	有効求職	2,476	326	844	520	412	374	933	27	180	214	137	375
	求人倍率	2.49	4.00	1.55	2.26	2.65	3.47	1.88	11.74	1.78	1.49	2.33	1.28
事務職	有効求人	2,498	639	573	447	369	470	1,329	238	240	239	239	373
	有効求職	5,623	777	1,823	1,342	1,014	667	2,756	83	502	769	567	835
	求人倍率	0.44	0.82	0.31	0.33	0.36	0.70	0.48	2.87	0.48	0.31	0.42	0.45
販売職	有効求人	3,901	986	978	726	546	665	3,579	605	614	614	614	1,132
	有効求職	2,039	351	614	389	381	304	877	72	185	167	164	289
	求人倍率	1.91	2.81	1.59	1.87	1.43	2.19	4.08	8.40	3.32	3.68	3.74	3.92
サービス職	有効求人	5,362	1,015	1,124	1,024	953	1,246	5,063	897	928	928	928	1,382
	有効求職	2,151	330	546	491	463	321	1,523	87	256	326	268	586
	求人倍率	2.49	3.08	2.06	2.09	2.06	3.88	3.32	10.31	3.63	2.85	3.46	2.36
保安職	有効求人	856	129	177	161	159	230	239	34	44	44	44	73
	有効求職	152	18	22	10	22	80	68	0	2	0	2	64
	求人倍率	5.63	7.17	8.05	16.10	7.23	2.88	3.51	-	22.00	-	22.00	1.14
農林漁業	有効求人	244	60	59	49	34	42	128	24	24	24	24	32
	有効求職	177	30	34	45	32	36	65	4	10	6	8	37
	求人倍率	1.38	2.00	1.74	1.09	1.06	1.17	1.97	6.00	2.40	4.00	3.00	0.86
生産工程	有効求人	5,928	1,450	1,468	1,099	836	1,075	1,505	274	277	277	277	400
	有効求職	3,350	552	960	786	623	429	922	44	125	182	162	409
	求人倍率	1.77	2.63	1.53	1.40	1.34	2.51	1.63	6.23	2.22	1.52	1.71	0.98
輸送・ 機械運転	有効求人	2,343	483	512	472	404	472	396	66	72	72	72	114
	有効求職	1,033	41	135	221	295	341	213	0	5	5	19	184
	求人倍率	2.27	11.78	3.79	2.14	1.37	1.38	1.86	-	14.40	14.40	3.79	0.62
建設・ 採掘	有効求人	2,778	679	671	524	402	502	46	8	8	8	8	14
	有効求職	649	103	99	127	122	198	53	3	3	3	2	42
	求人倍率	4.28	6.59	6.78	4.13	3.30	2.54	0.87	2.67	2.67	2.67	4.00	0.33
運搬・ 清掃・ 包装等	有効求人	1,716	403	406	328	253	326	3,015	542	556	556	556	805
	有効求職	3,713	390	857	738	763	965	3,776	189	454	615	686	1,832
	求人倍率	0.46	1.03	0.47	0.44	0.33	0.34	0.80	2.87	1.22	0.90	0.81	0.44

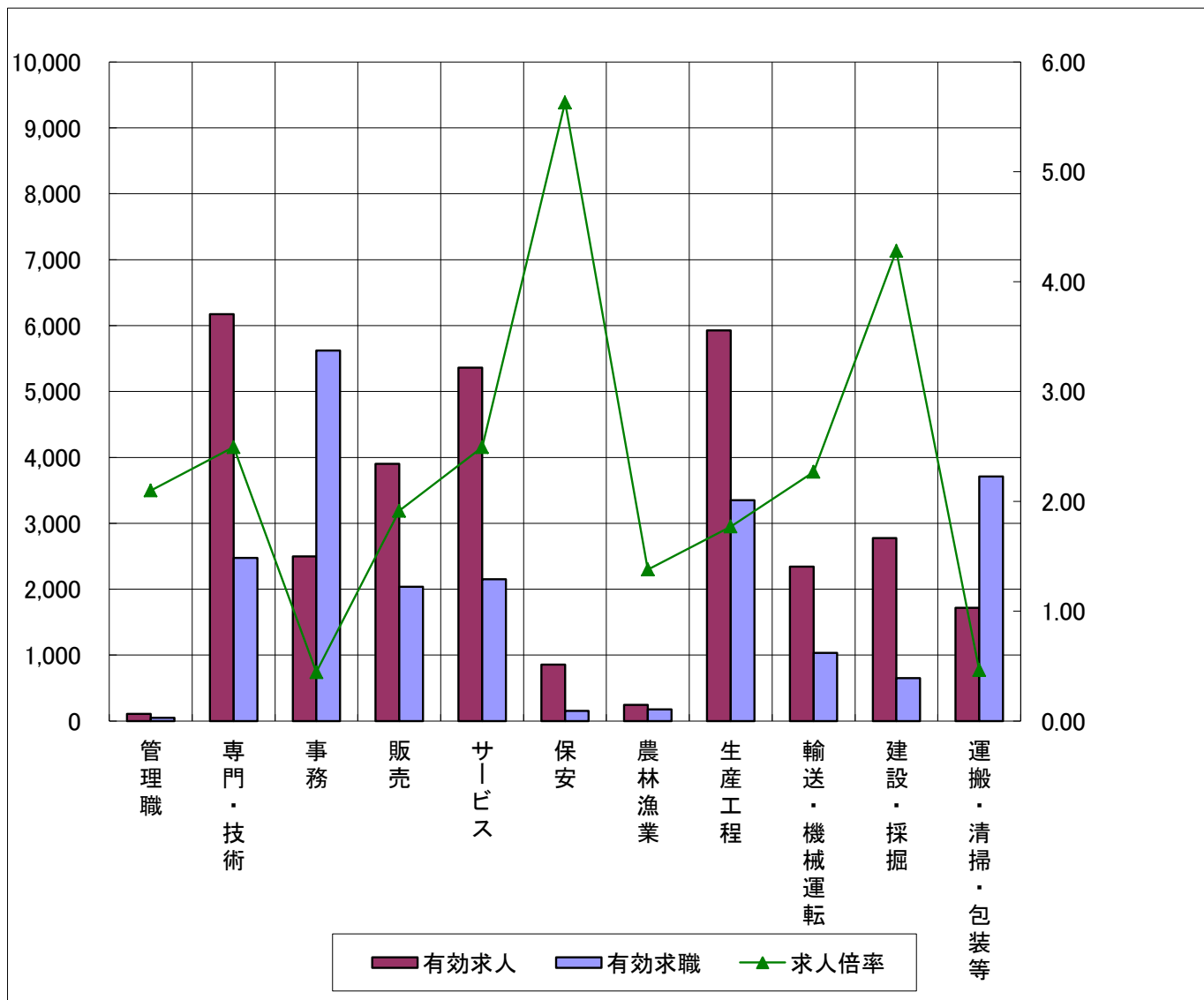
(注) 新規学卒及びパートタイムを除いた常用及び常用的パートについて計上してある。

「-」は「表示できない」を表している。

(注) 新職業分類(平成23年改訂「厚生労働省編職業分類」)に基づく区分による。

# 求人・求職バランスシート(常用)

29年9月



\* 求人数・求職数は左目盛(人)、求人倍率は右目盛(倍)

	管理職	専門・技術	事務	販売	サービス	保安	農林漁業	生産工程	輸送・機械運転	建設・採掘	運搬・清掃・包装等	計
有効求人	107	6,174	2,498	3,901	5,362	856	244	5,928	2,343	2,778	1,716	31,907
有効求職	51	2,476	5,623	2,039	2,151	152	177	3,350	1,033	649	3,713	22,133
求人倍率	2.10	2.49	0.44	1.91	2.49	5.63	1.38	1.77	2.27	4.28	0.46	1.44

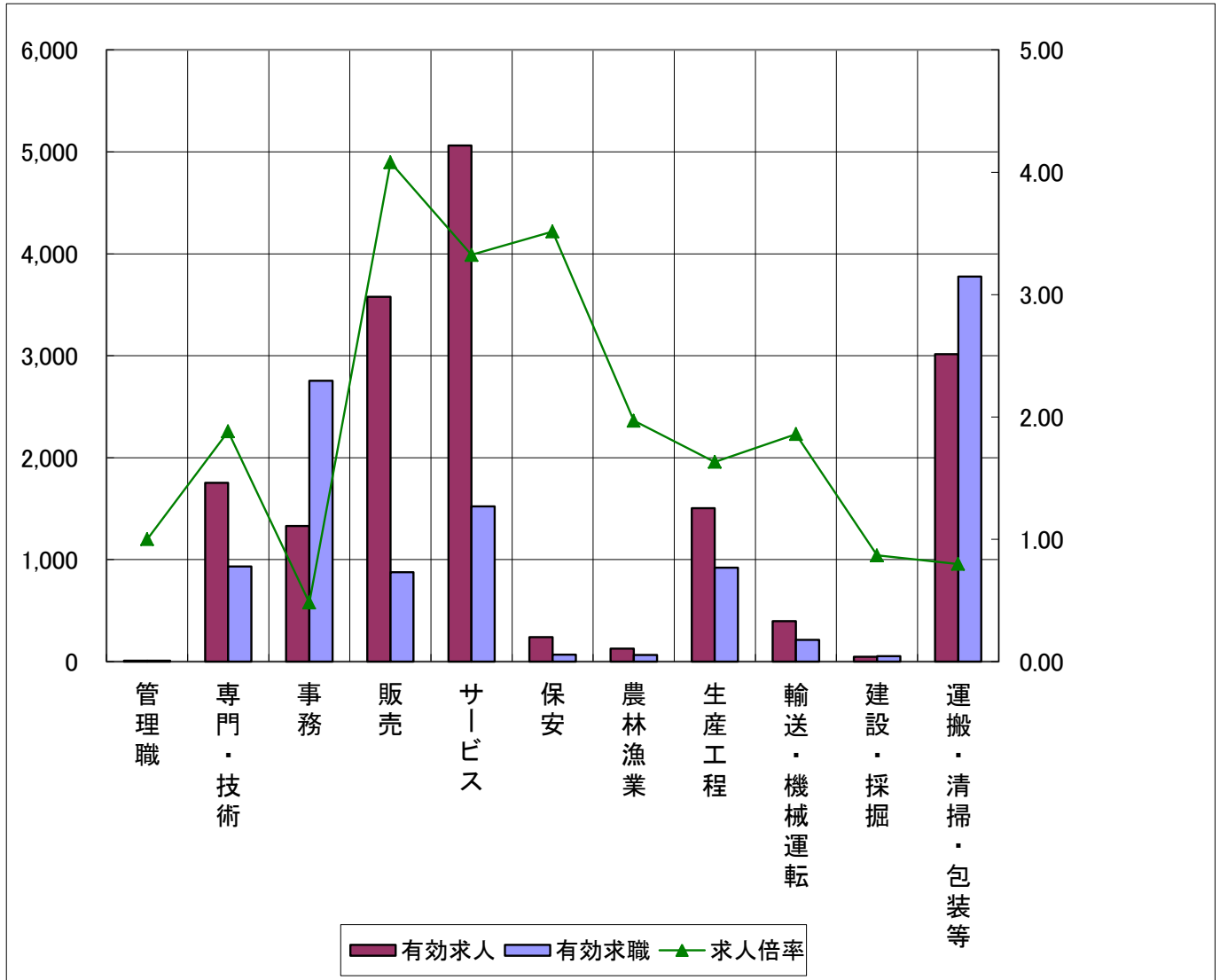
(注)「職業」の合計欄には、「職業分類不能」を含む。

新規学卒及びパートタイムを除いた常用について計上してある。

(注)新職業分類(平成23年改訂「厚生労働省編職業分類」)に基づく区分による。

# 求人・求職バランスシート(常用的パート)

29年9月



\* 求人数・求職数は左目盛(人)、求人倍率は右目盛(倍)

	管理職	専門・技術	事務	販売	サービス	保安	農林漁業	生産工程	輸送・機械運転	建設・採掘	運搬・清掃・包装等	計
有効求人	9	1,755	1,329	3,579	5,063	239	128	1,505	396	46	3,015	17,064
有効求職	9	933	2,756	877	1,523	68	65	922	213	53	3,776	11,748
求人倍率	1.00	1.88	0.48	4.08	3.32	3.51	1.97	1.63	1.86	0.87	0.80	1.45

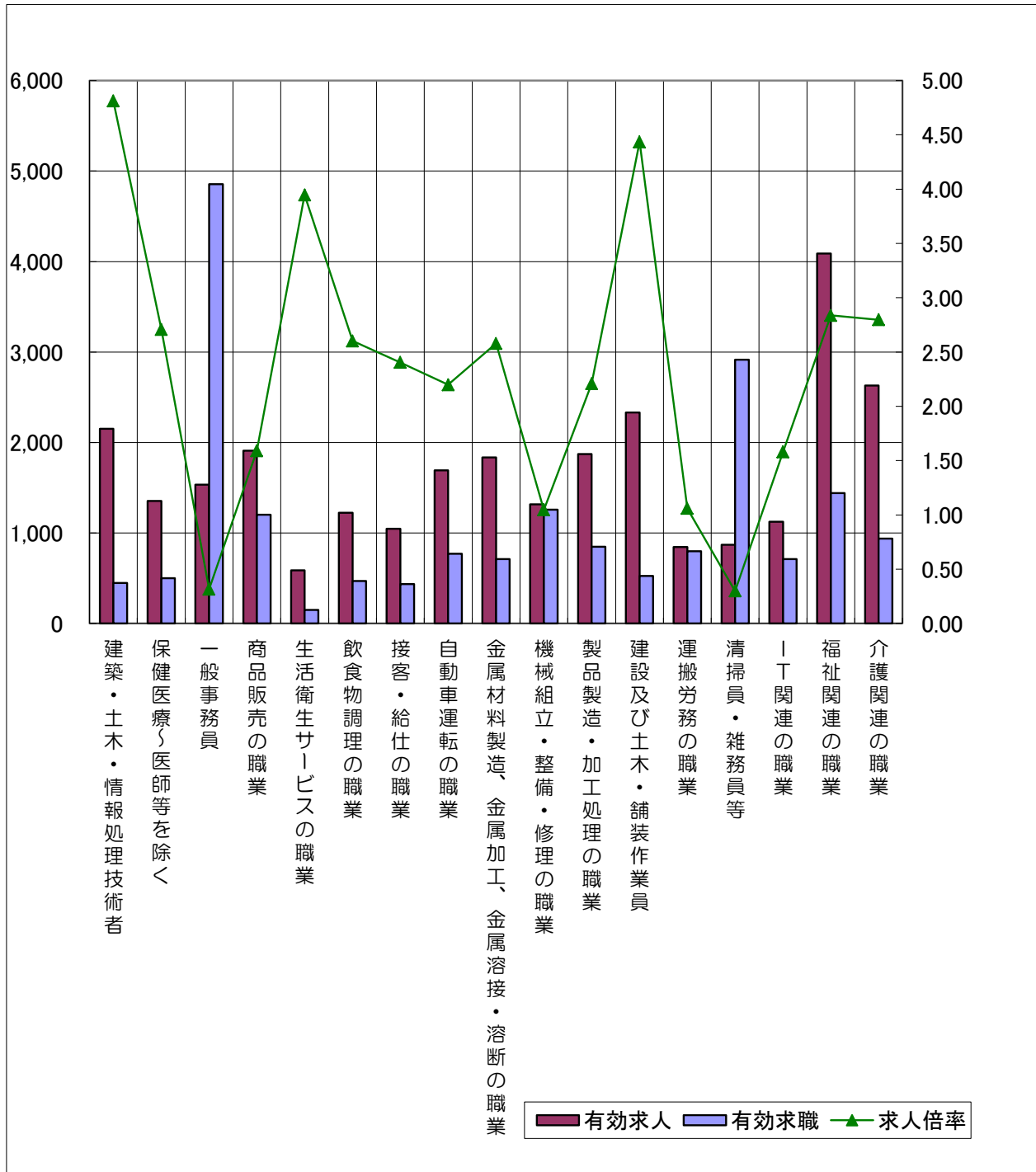
(注)「職業」の合計欄には、「職業分類不能」を含む。

新規学卒を除いた常用的パートについて計上してある。

(注)新職業分類(平成23年改訂「厚生労働省編職業分類」)に基づく区分による。

# 求人・求職バランスシート (常用) (主な職業中分類別)

29年9月



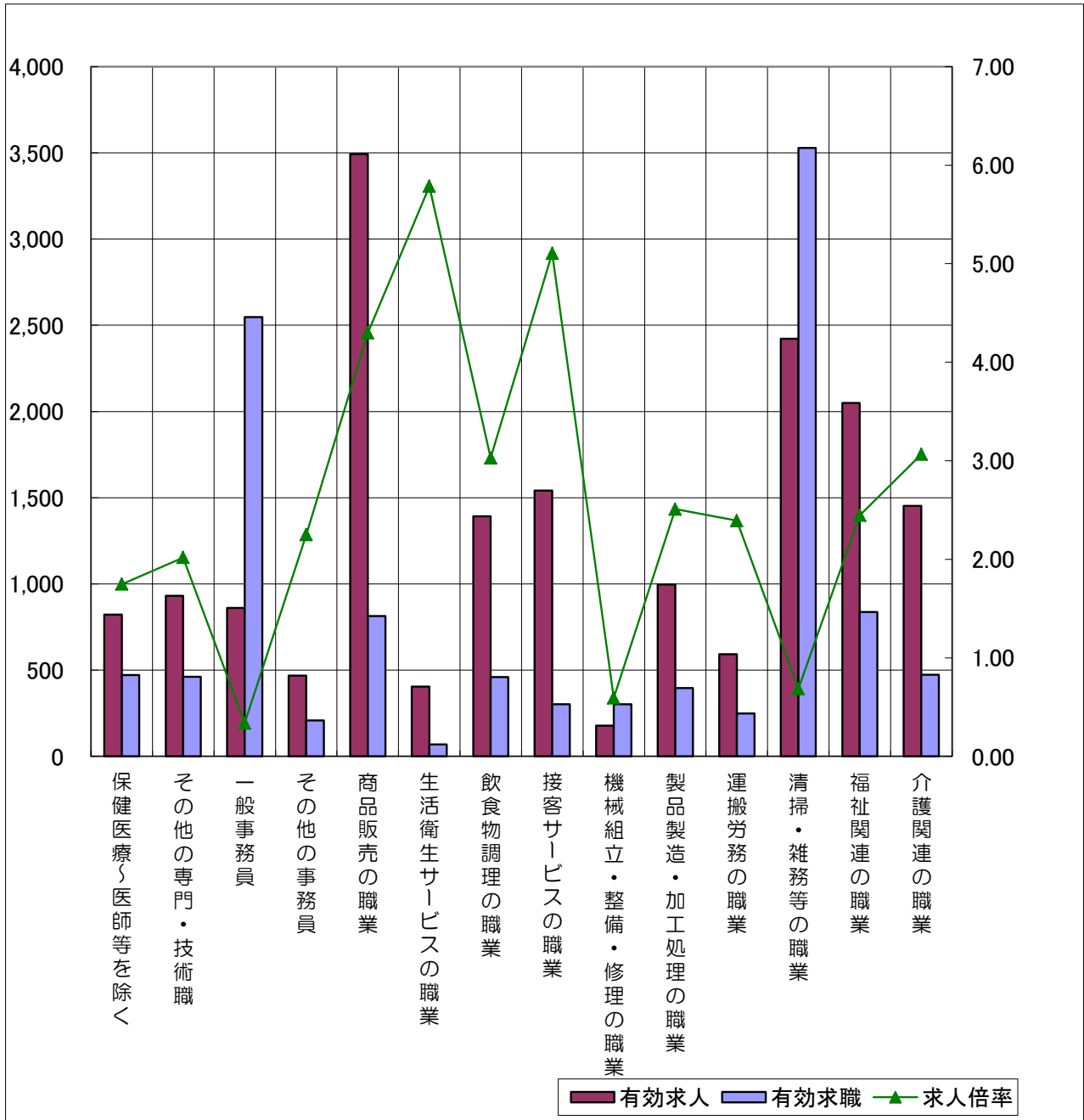
\* 求人数・求職数は左目盛(人)、求人倍率は右目盛(倍)

(注) 新規学卒及びパートタイムを除いた常用について計上してある。

(注) 新職業分類(平成23年改訂「厚生労働省編職業分類」)に基づく区分による。

# 求人・求職バランスシート (常用的パート) (主な職業中分類別)

29年9月



\* 求人数・求職数は左目盛(人)、求人倍率は右目盛(倍)

(注) 「その他の専門・技術職」とは「保健医療」以外の専門・技術職をいい、「その他の事務員」とは「一般事務員」以外の事務員(例えば、会計事務員、営業・販売関連事務員等)をいう。  
 (注) 新職業分類(平成23年改訂「厚生労働省編職業分類」)に基づく区分による。

## 求人募集賃金・求職者希望賃金情報

29年9月

(単位:円)

雇用形態・求人 求職別		常 用				常用的パート			
		求人募集賃金		求職者希望賃金		求人募集賃金		求職者希望賃金	
		上限平均	下限平均	男	女	上限平均	下限平均	男	女
職業・年齢別									
計		241,002	180,404	199,143	162,995	990	900	862	832
職 業 別	管理職	287,912	223,585	258,750	175,000	984	975	1,000	-
	専門・技術職	300,347	209,807	211,366	191,970	1,399	1,193	1,200	988
	事務職	196,576	161,255	203,772	161,306	922	863	942	830
	販売職	246,454	185,497	216,819	161,047	904	848	860	848
	サービス職	208,853	163,014	195,923	163,777	1,020	897	846	823
	保安職	188,067	163,615	176,222	150,000	951	906	830	-
	農林漁業	195,579	163,220	180,732	154,667	929	825	954	796
	生産工程	226,906	167,481	188,974	148,352	898	832	891	804
	輸送・機械運転	251,932	198,156	205,737	177,273	925	862	850	800
	建設・採掘	265,748	184,209	218,571	165,000	1,378	1,042	858	800
	運搬・清掃・包装 等	196,582	162,935	185,266	146,820	870	832	821	797
計		241,002	180,403	199,143	162,995	990	899	862	832
年 齢 別	24歳以下	240,233	179,477	173,694	161,419	994	901	827	832
	25～34歳	240,590	179,586	197,804	163,610	994	901	883	825
	35～44歳	242,410	180,731	209,073	159,951	994	901	839	837
	45～54歳	243,624	182,364	217,785	169,817	994	901	827	841
	55歳以上	238,751	180,487	190,407	156,043	978	895	869	826

(注) 「求人募集賃金」は、1カ月間に受理した求人賃金(基本給+定期的に支払われる手当、時間外手当含まず)の平均値である。

「求職者希望賃金」は、1カ月間に新たに求職申込をした者の希望賃金の平均値である。

(注) 新職業分類(平成23年改訂「厚生労働省編職業分類」)に基づく区分による。