

# 定例雇用情報

平成30年1月分

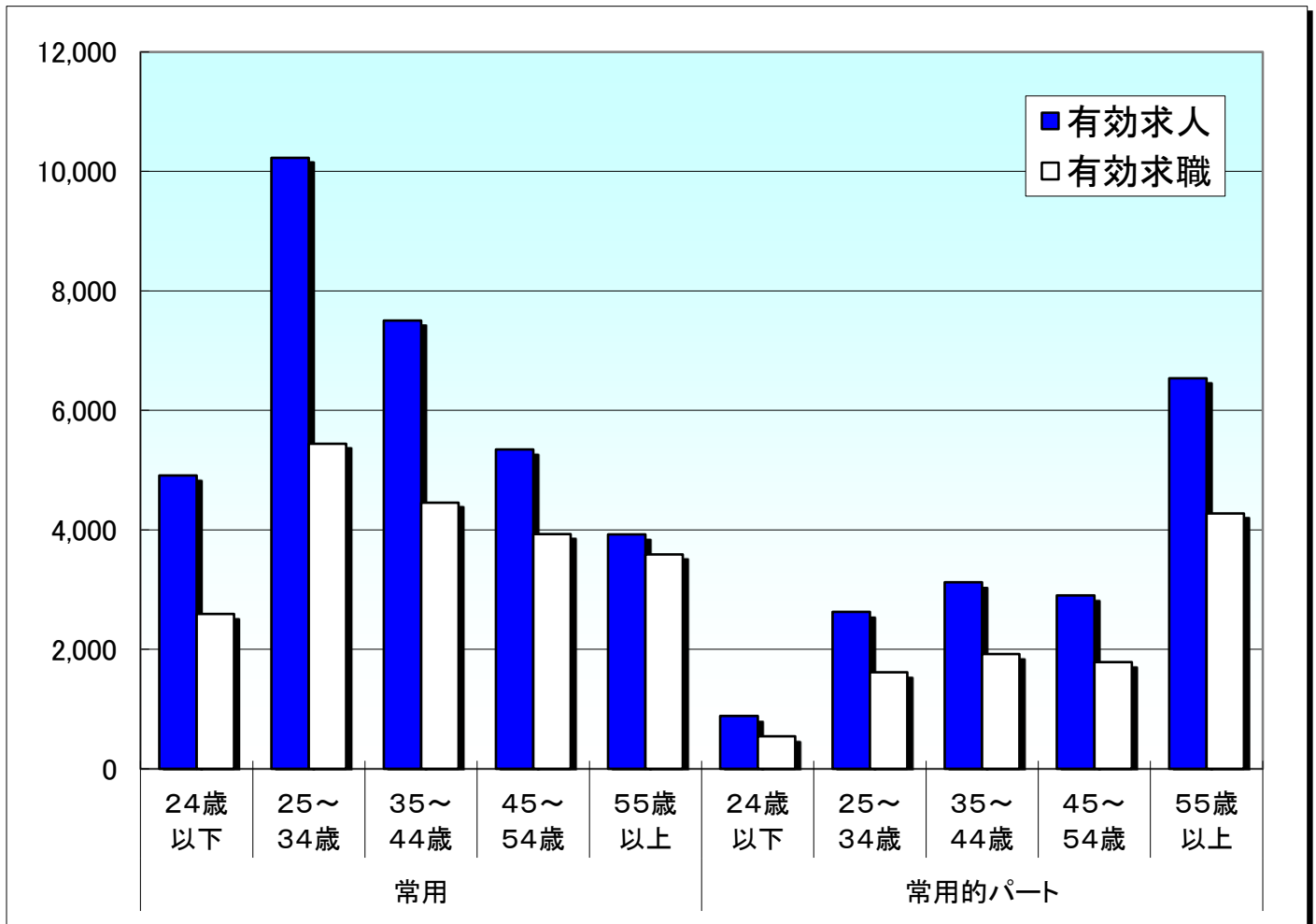
#1～#3-2 求人・求職バランスシート

#4 求人募集賃金・求職者希望賃金情報

新潟労働局職業安定課

# 年齢別(就職機会積み上げ方式)

平成30年1月



## 就職機会積み上げ方式

雇用形態 年齢	常用						常用的パート					
	合計	24歳以下	25～34歳	35～44歳	45～54歳	55歳以上	合計	24歳以下	25～34歳	35～44歳	45～54歳	55歳以上
有効求人	31,914	4,910	10,229	7,506	5,345	3,924	16,075	885	2,625	3,122	2,904	6,539
有効求職	20,005	2,590	5,439	4,457	3,930	3,589	10,145	544	1,615	1,922	1,788	4,276
求人倍率	1.60	1.90	1.88	1.68	1.36	1.09	1.58	1.63	1.63	1.62	1.62	1.53

※ 就職機会積み上げ方式とは

個々の求人について、求人数を対象となる年齢階級[5歳刻みの11階級]の総月間有効求職者数で除して当該求人に係る求職者1人当たりの就職機会を算定し、全有効求人についてこの就職機会を足し上げることにより、年齢別有効求人倍率を算出する。年齢別月間有効求人数は、年齢別有効求人倍率に年齢別月間有効求職者数を乗じて算出する。

## 求人・求職バランスシート

30年1月

職業別	雇用形態・ 年齢	常 用						常用的パート					
		合計	24歳 以下	25～ 34歳	35～ 44歳	45～ 54歳	55歳 以上	合計	24歳 以下	25～ 34歳	35～ 44歳	45～ 54歳	55歳 以上
合 計	有効求人	31,914	7,416	7,579	6,112	4,941	5,866	16,075	2,886	2,965	2,962	2,962	4,300
	有効求職	20,005	2,590	5,439	4,457	3,930	3,589	10,145	544	1,615	1,922	1,788	4,276
	求人倍率	<b>1.60</b>	<b>2.86</b>	<b>1.39</b>	<b>1.37</b>	<b>1.26</b>	<b>1.63</b>	<b>1.58</b>	<b>5.31</b>	<b>1.84</b>	<b>1.54</b>	<b>1.66</b>	<b>1.01</b>
管理職	有効求人	102	21	22	21	19	19	9	1	2	2	2	2
	有効求職	45	1	7	5	6	26	9	0	0	0	0	9
	求人倍率	<b>2.27</b>	<b>21.00</b>	<b>3.14</b>	<b>4.20</b>	<b>3.17</b>	<b>0.73</b>	<b>1.00</b>	-	-	-	-	<b>0.22</b>
専門・ 技術職	有効求人	6,293	1,344	1,343	1,220	1,130	1,256	1,696	308	310	311	311	456
	有効求職	2,319	272	741	528	429	349	757	21	165	179	102	290
	求人倍率	<b>2.71</b>	<b>4.94</b>	<b>1.81</b>	<b>2.31</b>	<b>2.63</b>	<b>3.60</b>	<b>2.24</b>	<b>14.67</b>	<b>1.88</b>	<b>1.74</b>	<b>3.05</b>	<b>1.57</b>
事 務 職	有効求人	2,400	593	571	443	362	431	1,365	252	254	252	251	356
	有効求職	5,105	644	1,721	1,253	922	565	2,232	56	447	597	440	692
	求人倍率	<b>0.47</b>	<b>0.92</b>	<b>0.33</b>	<b>0.35</b>	<b>0.39</b>	<b>0.76</b>	<b>0.61</b>	<b>4.50</b>	<b>0.57</b>	<b>0.42</b>	<b>0.57</b>	<b>0.51</b>
販売職	有効求人	4,854	1,396	1,392	901	544	621	2,991	542	551	551	551	796
	有効求職	1,805	257	574	371	326	277	804	80	171	138	134	281
	求人倍率	<b>2.69</b>	<b>5.43</b>	<b>2.43</b>	<b>2.43</b>	<b>1.67</b>	<b>2.24</b>	<b>3.72</b>	<b>6.78</b>	<b>3.22</b>	<b>3.99</b>	<b>4.11</b>	<b>2.83</b>
サービス職	有効求人	5,247	996	1,104	1,009	932	1,206	4,891	869	902	902	902	1,316
	有効求職	1,940	283	480	449	418	310	1,261	59	218	241	246	497
	求人倍率	<b>2.70</b>	<b>3.52</b>	<b>2.30</b>	<b>2.25</b>	<b>2.23</b>	<b>3.89</b>	<b>3.88</b>	<b>14.73</b>	<b>4.14</b>	<b>3.74</b>	<b>3.67</b>	<b>2.65</b>
保安職	有効求人	702	108	148	131	129	186	216	30	40	40	40	66
	有効求職	125	10	18	14	25	58	77	0	1	1	4	71
	求人倍率	<b>5.62</b>	<b>10.80</b>	<b>8.22</b>	<b>9.36</b>	<b>5.16</b>	<b>3.21</b>	<b>2.81</b>	-	<b>40.00</b>	<b>40.00</b>	<b>10.00</b>	<b>0.93</b>
農林漁業	有効求人	254	64	62	52	35	41	122	22	23	23	23	31
	有効求職	179	30	35	43	24	47	62	6	6	5	10	35
	求人倍率	<b>1.42</b>	<b>2.13</b>	<b>1.77</b>	<b>1.21</b>	<b>1.46</b>	<b>0.87</b>	<b>1.97</b>	<b>3.67</b>	<b>3.83</b>	<b>4.60</b>	<b>2.30</b>	<b>0.89</b>
生産工程	有効求人	5,479	1,380	1,389	1,040	766	904	1,425	260	263	264	264	374
	有効求職	3,099	475	838	724	616	446	923	55	121	167	184	396
	求人倍率	<b>1.77</b>	<b>2.91</b>	<b>1.66</b>	<b>1.44</b>	<b>1.24</b>	<b>2.03</b>	<b>1.54</b>	<b>4.73</b>	<b>2.17</b>	<b>1.58</b>	<b>1.43</b>	<b>0.94</b>
輸送・ 機械運転	有効求人	2,317	472	507	471	410	457	396	67	72	72	72	113
	有効求職	915	42	106	191	242	334	224	0	4	9	10	201
	求人倍率	<b>2.53</b>	<b>11.24</b>	<b>4.78</b>	<b>2.47</b>	<b>1.69</b>	<b>1.37</b>	<b>1.77</b>	-	<b>18.00</b>	<b>8.00</b>	<b>7.20</b>	<b>0.56</b>
建設・ 採掘	有効求人	2,688	671	663	509	383	462	37	6	6	6	6	13
	有効求職	621	75	92	115	114	225	53	2	3	1	3	44
	求人倍率	<b>4.33</b>	<b>8.95</b>	<b>7.21</b>	<b>4.43</b>	<b>3.36</b>	<b>2.05</b>	<b>0.70</b>	<b>3.00</b>	<b>2.00</b>	<b>6.00</b>	<b>2.00</b>	<b>0.30</b>
運搬・ 清掃・ 包装等	有効求人	1,578	374	379	315	229	281	2,927	529	542	542	542	772
	有効求職	3,222	330	677	632	713	870	3,257	162	373	503	560	1,659
	求人倍率	<b>0.49</b>	<b>1.13</b>	<b>0.56</b>	<b>0.50</b>	<b>0.32</b>	<b>0.32</b>	<b>0.90</b>	<b>3.27</b>	<b>1.45</b>	<b>1.08</b>	<b>0.97</b>	<b>0.47</b>

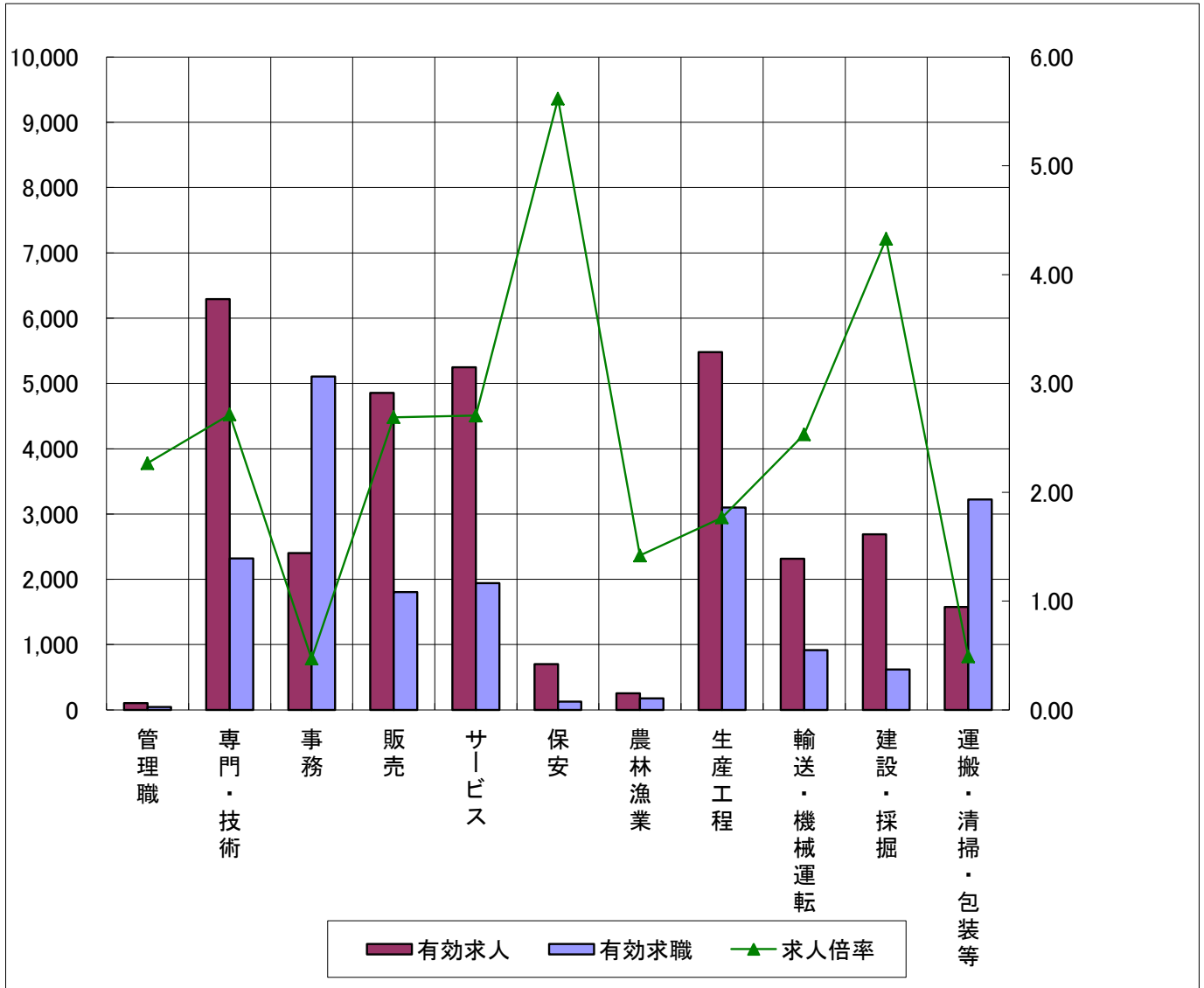
(注) 新規学卒及びパートタイムを除いた常用及び常用的パートについて計上してある。

「-」は「表示できない」を表している。

(注) 新職業分類(平成23年改訂「厚生労働省編職業分類」)に基づく区分による。

# 求人・求職バランスシート(常用)

30年1月



\* 求人数・求職数は左目盛(人)、求人倍率は右目盛(倍)

	管理職	専門・技術	事務	販売	サービス	保安	農林漁業	生産工程	輸送・機械運転	建設・採掘	運搬・清掃・包装等	計
有効求人	102	6,293	2,400	4,854	5,247	702	254	5,479	2,317	2,688	1,578	31,914
有効求職	45	2,319	5,105	1,805	1,940	125	179	3,099	915	621	3,222	20,005
求人倍率	2.27	2.71	0.47	2.69	2.70	5.62	1.42	1.77	2.53	4.33	0.49	1.60

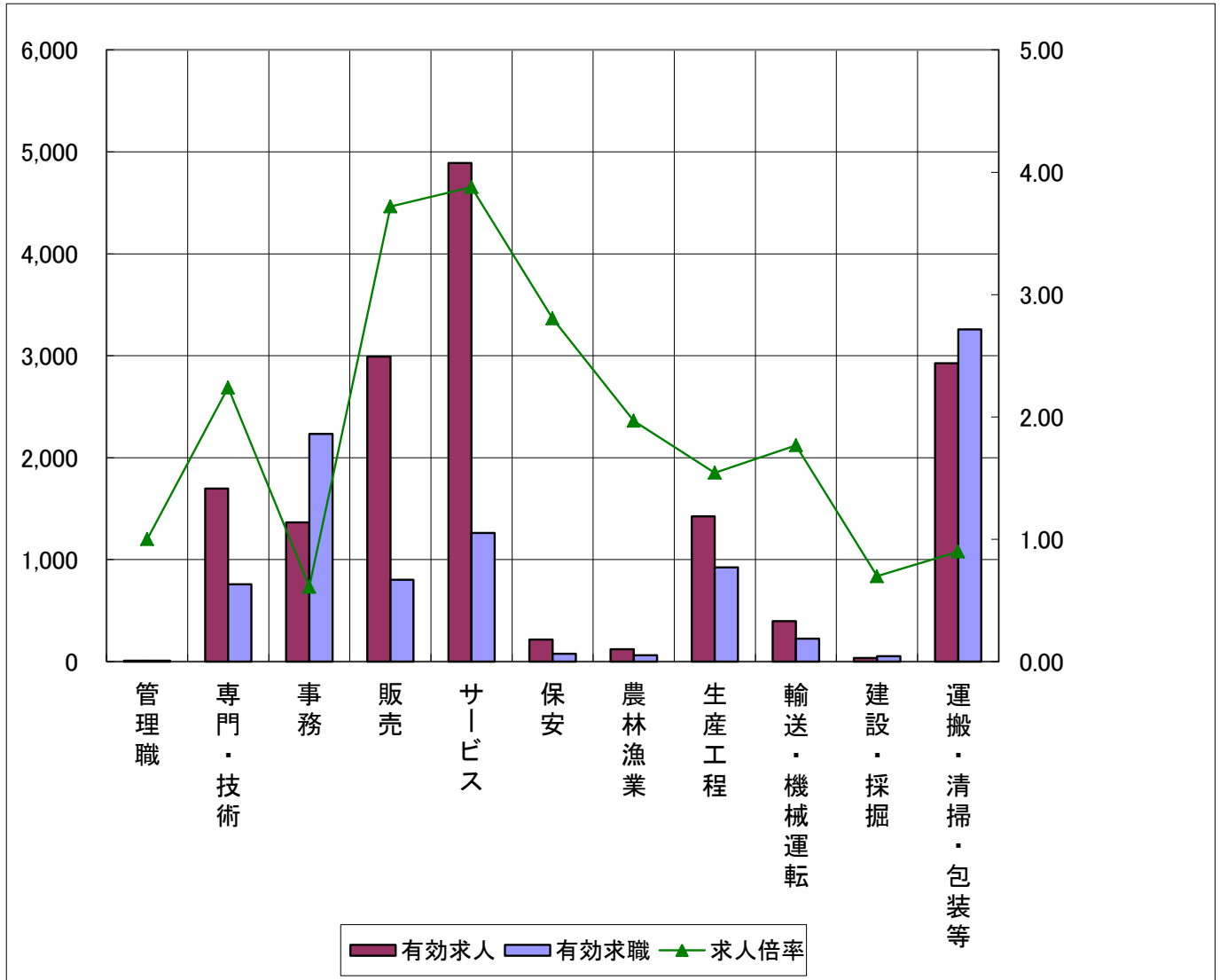
(注)「職業」の合計欄には、「職業分類不能」を含む。

新規学卒及びパートタイムを除いた常用について計上してある。

(注)新職業分類(平成23年改訂「厚生労働省編職業分類」)に基づく区分による。

# 求人・求職バランスシート(常用的パート)

30年1月



\* 求人数・求職数は左目盛(人)、求人倍率は右目盛(倍)

	管理職	専門・技術	事務	販売	サービス	保安	農林漁業	生産工程	輸送・機械運転	建設・採掘	運搬・清掃・包装等	計
有効求人	9	1,696	1,365	2,991	4,891	216	122	1,425	396	37	2,927	16,075
有効求職	9	757	2,232	804	1,261	77	62	923	224	53	3,257	10,145
求人倍率	1.00	2.24	0.61	3.72	3.88	2.81	1.97	1.54	1.77	0.70	0.90	1.58

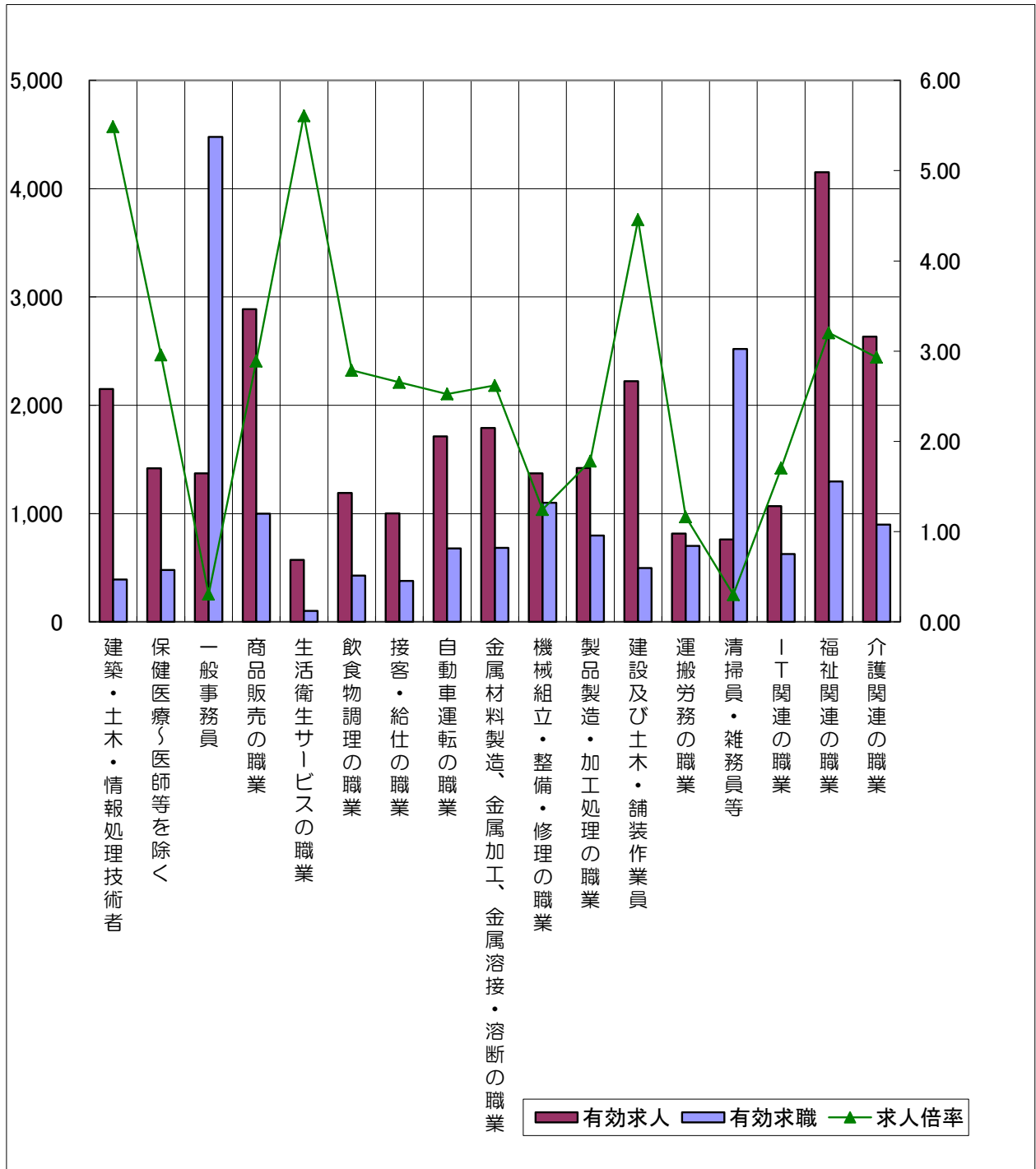
(注)「職業」の合計欄には、「職業分類不能」を含む。

新規学卒を除いた常用的パートについて計上してある。

(注)新職業分類(平成23年改訂「厚生労働省編職業分類」)に基づく区分による。

# 求人・求職バランスシート (常用) (主な職業中分類別)

30年1月



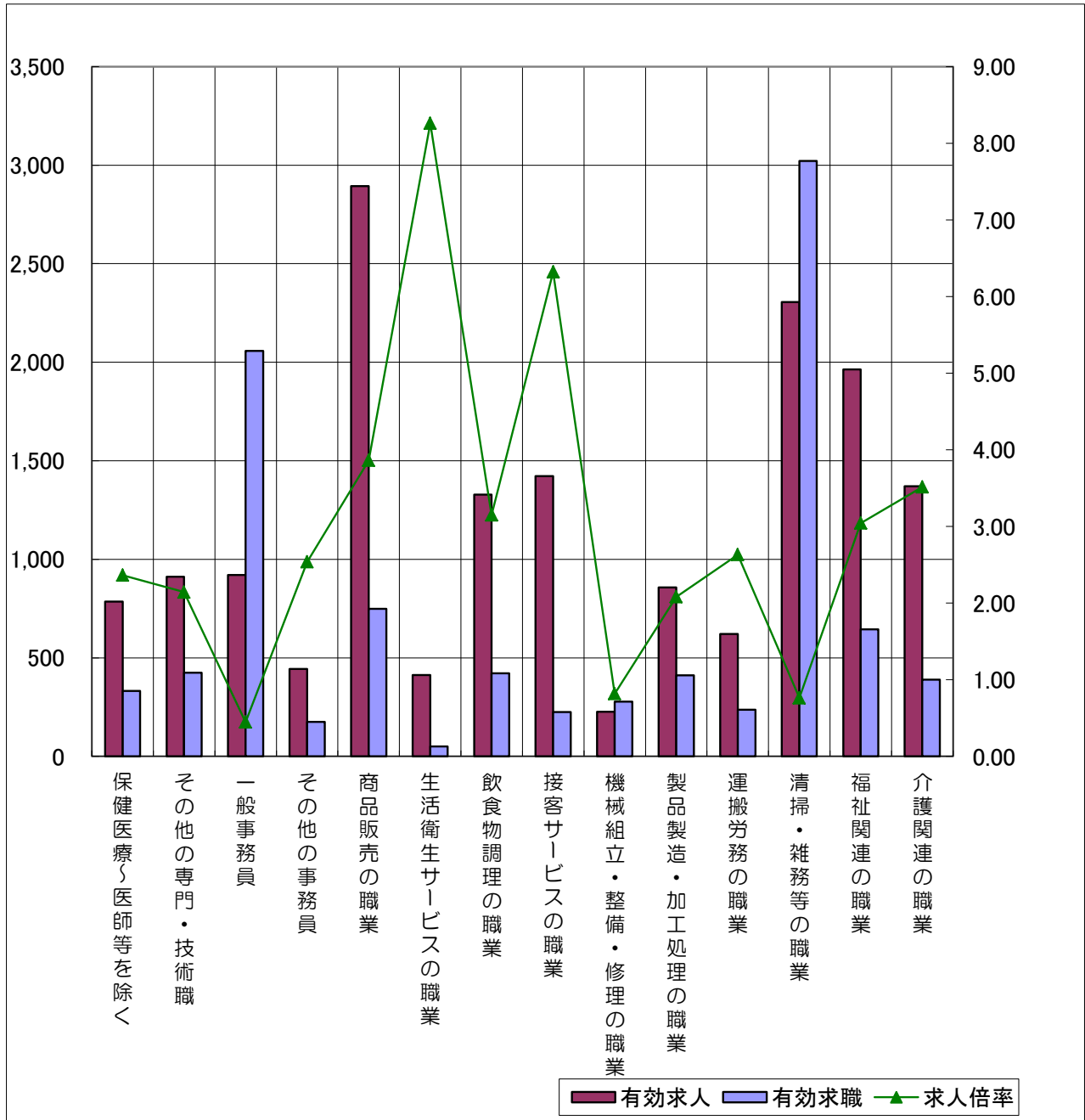
\* 求人数・求職数は左目盛(人)、求人倍率は右目盛(倍)

(注) 新規学卒及びパートタイムを除いた常用について計上してある。

(注) 新職業分類(平成23年改訂「厚生労働省編職業分類」)に基づく区分による。

# 求人・求職バランスシート (常用的パート) (主な職業中分類別)

30年1月



\* 求人数・求職数は左目盛(人)、求人倍率は右目盛(倍)

(注) 「その他の専門・技術職」とは「保健医療」以外の専門・技術職をいい、「その他の事務員」とは「一般事務員」以外の事務員(例えば、会計事務員、営業・販売関連事務員等)をいう。  
 (注) 新職業分類(平成23年改訂「厚生労働省編職業分類」)に基づく区分による。

## 求人募集賃金・求職者希望賃金情報

30年1月

(単位:円)

雇用形態・求人 求職別		常 用				常用的パート			
		求人募集賃金		求職者希望賃金		求人募集賃金		求職者希望賃金	
		上限平均	下限平均	男	女	上限平均	下限平均	男	女
職業・年齢別									
計		237,726	180,708	202,450	164,011	996	905	900	840
職 業 別	管理職	278,161	231,081	226,923	165,000	1,094	1,044	-	-
	専門・技術職	284,878	203,781	219,042	194,644	1,455	1,230	1,239	1,025
	事務職	205,722	164,404	212,997	158,821	957	881	912	837
	販売職	233,706	181,444	227,110	162,989	918	850	827	812
	サービス職	209,884	165,669	194,498	159,377	960	864	1,016	823
	保安職	189,329	164,546	176,176	-	955	890	856	-
	農林漁業	195,181	171,976	182,093	155,385	883	812	833	810
	生産工程	226,366	169,207	193,368	152,996	909	840	898	806
	輸送・機械運転	255,621	204,484	207,175	190,000	951	884	863	867
	建設・採掘	270,381	185,309	214,641	150,000	1,159	999	1,000	-
	運搬・清掃・包装 等	203,369	168,767	184,423	151,311	884	844	860	804
計		237,725	180,708	202,450	164,011	995	904	900	840
年 齢 別	2 4 歳 以 下	237,961	180,441	184,960	159,064	994	904	805	819
	2 5 ~ 3 4 歳	238,122	180,457	196,324	169,057	994	904	830	835
	3 5 ~ 4 4 歳	238,729	180,962	220,016	162,424	994	904	1,065	843
	4 5 ~ 5 4 歳	239,536	182,381	217,420	161,855	994	904	848	838
	5 5 歳 以 上	233,982	179,555	191,151	163,351	999	906	903	843

(注) 「求人募集賃金」は、1カ月間に受理した求人賃金(基本給+定期的に支払われる手当、時間外手当含まず)の平均値である。

「求職者希望賃金」は、1カ月間に新たに求職申込をした者の希望賃金の平均値である。

(注) 新職業分類(平成23年改訂「厚生労働省編職業分類」)に基づく区分による。