

雇用統計情報

平成29年1月号

(12月内容分)

12月の求人倍率 (パートを含む全数)

新規求人倍率 1.77 倍

(対前年同月比 0.52ポイント減)

有効求人倍率 1.27 倍

(対前年同月比 0.07ポイント減)

新潟県全体の有効求人倍率 1.34 倍

村上公共職業安定所
(ハローワーク村上)

TEL 0254(53)4141 FAX 0254(53)5229
ホームページ <http://niigata-hellowork.jsite.mhlw.go.jp./list/murakami>

ハローワーク村上

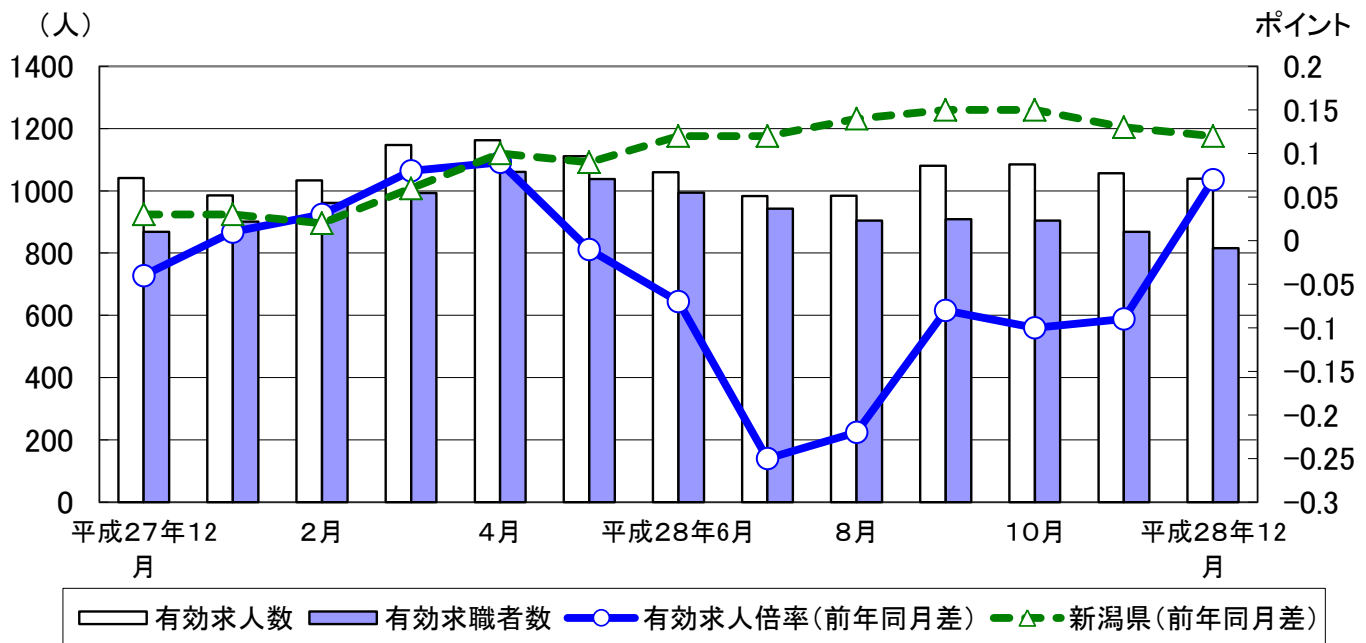
雇用統計情報 目次

- ① 有効求人・求職・求人倍率の動き 1
(パートを含む全数・パートを除く常用)
- ② 最近の雇用失業情勢 2~3
- ③ 産業別・規模別新規求人状況(一般) 4
- ④ 産業別・規模別充足状況(一般) 5
- ⑤ 中高年齢者の職業紹介状況 6
- ⑥ 雇用保険主要指標(給付関係) 7
- ⑦ 求人・求職バランスシート 8~10
- ⑧ 中途採用時賃金情報 11~12
(平成28年10月~28年12月)
- ⑨ 求人募集賃金・求職者希望賃金情報 13
- ⑩ 12月の雇用指標 14

有効求人・求職・求人倍率の動き

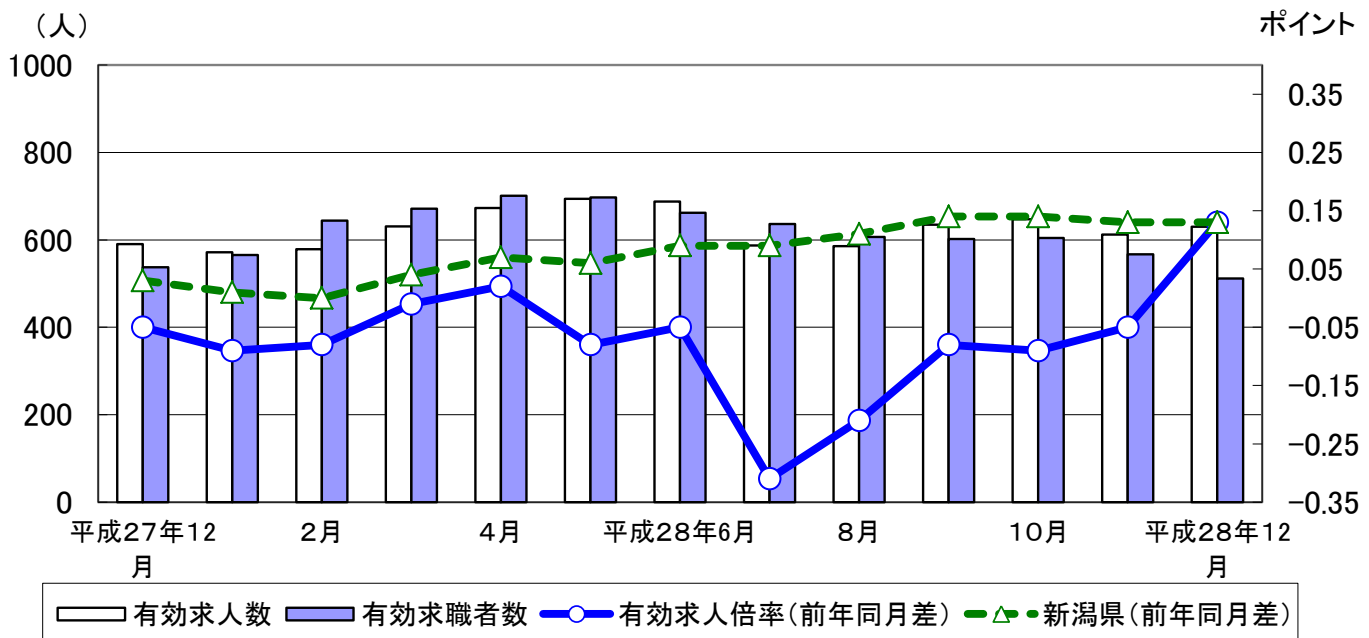
ハローワーク村上

① パートを含む全数



	平成27年12月	1月	2月	3月	4月	5月	平成28年6月	7月	8月	9月	10月	11月	平成28年12月
有効求人	1,041	985	1,034	1,147	1,163	1,111	1,060	983	984	1,081	1,085	1,057	1,039
有効求職者	868	901	961	993	1,061	1,038	994	943	905	909	904	868	816
有効求人倍率	1.20	1.09	1.08	1.16	1.10	1.07	1.07	1.04	1.09	1.19	1.20	1.22	1.27
新潟県	1.22	1.24	1.24	1.26	1.29	1.30	1.33	1.33	1.34	1.35	1.35	1.34	1.34

② パートを除く常用



	平成27年12月	1月	2月	3月	4月	5月	平成28年6月	7月	8月	9月	10月	11月	平成28年12月
有効求人	590	572	579	631	673	694	688	587	586	635	647	612	630
有効求職者	537	565	644	671	701	697	662	636	607	602	604	567	512
有効求人倍率	1.10	1.01	0.90	0.94	0.96	1.00	1.04	0.92	0.97	1.05	1.07	1.08	1.23
新潟県	1.13	1.11	1.09	1.05	1.01	1.01	1.07	1.12	1.18	1.22	1.23	1.25	1.26

最近の雇用失業情勢
(パートを含む全数)

ハローワーク村上

項目	1 新規					2 有効					3 紹介			4 就職				5 企業整備状況			
	a 求人		b 求職		新規求人倍率 a÷b	c 求人		d 求職		有効求人倍率 c÷d	新潟県 有効求人倍率	e 紹介件数	前年同月比	紹介率 e÷b	f 就職件数		前年同月比	就職率 f÷b	事業所 件数	解雇 人員数	
	求人数	前年同月比	求職者数	前年同月比		求人数	前年同月比	求職者数	前年同月比						うち 雇用保険	件					件
年度・月	人	%	人	%	倍	人	%	人	%	倍	倍	件	%	%	件	件	%	%	件	人	
23年度	5,224	2.8	5,149	▲ 7.6	1.01	12,581	8.2	18,131	▲ 7.8	0.69	0.71	9,005	▲ 3.9	174.9	2,419	592	1.7	47.0	6	243	
24年度	5,568	6.6	4,632	▲ 10.0	1.20	13,788	9.6	16,381	▲ 9.7	0.84	0.85	7,694	▲ 14.6	166.1	2,158	502	▲ 10.8	46.6	9	67	
25年度	6,539	17.4	4,417	▲ 4.6	1.48	16,666	20.9	14,852	▲ 9.3	1.12	1.02	6,857	▲ 10.9	155.2	2,236	535	3.6	50.6	0	0	
26年度	5,596	▲ 14.4	3,984	▲ 9.8	1.40	14,669	▲ 12.0	13,200	▲ 11.1	1.11	1.17	5,784	▲ 15.6	145.2	2,002	460	▲ 10.5	50.3	3	32	
27年度	5,246	▲ 6.3	3,579	▲ 10.2	1.47	13,790	▲ 6.0	11,678	▲ 11.5	1.18	1.22	4,853	▲ 16.1	135.6	1,815	457	▲ 9.3	50.7	6	97	
平成27年度	年月																				
	4	484	10.0	407	▲ 14.1	1.19	1,184	▲ 3.3	1,168	▲ 8.3	1.01	1.19	494	▲ 28.2	121.4	195	43	▲ 3.0	47.9	0	0
	5	465	▲ 2.3	330	▲ 8.6	1.41	1,217	6.9	1,127	▲ 10.6	1.08	1.21	462	▲ 20.6	140.0	165	38	▲ 21.1	50.0	0	0
	6	459	▲ 21.1	278	▲ 6.4	1.65	1,184	▲ 6.2	1,036	▲ 12.0	1.14	1.21	426	▲ 16.6	153.2	167	34	10.6	60.1	0	0
	7	479	10.9	249	▲ 20.2	1.92	1,230	▲ 7.0	953	▲ 17.3	1.29	1.21	392	▲ 17.5	157.4	146	40	▲ 8.8	58.6	0	0
	8	398	▲ 19.1	243	▲ 15.9	1.64	1,187	▲ 10.9	906	▲ 16.7	1.31	1.20	319	▲ 22.9	131.3	117	36	▲ 15.2	48.1	0	0
	9	417	▲ 6.7	290	▲ 4.6	1.44	1,179	▲ 5.8	930	▲ 13.7	1.27	1.20	421	▲ 3.0	145.2	149	35	▲ 15.8	51.4	0	0
	上半期計	2,702	▲ 5.8	1,797	▲ 11.8	1.50	7,181	▲ 4.6	6,120	▲ 12.9	1.17	*	2,514	▲ 19.0	139.9	939	226	▲ 9.4	52.3	0	0
	年月																				
10	490	▲ 10.4	282	▲ 9.3	1.74	1,208	▲ 7.9	926	▲ 12.9	1.30	1.20	431	▲ 10.4	152.8	151	36	▲ 24.5	53.5	0	0	
11	440	1.1	264	0.4	1.67	1,194	▲ 2.0	909	▲ 3.7	1.31	1.21	379	5.6	143.6	161	39	1.9	61.0	1	5	
12	307	▲ 13.0	245	7.9	1.25	1,041	▲ 4.9	868	▲ 1.4	1.20	1.22	265	▲ 7.0	108.2	98	29	▲ 9.3	40.0	0	0	
28 1	369	▲ 24.8	323	▲ 26.3	1.14	985	▲ 13.4	901	▲ 14.4	1.09	1.24	352	▲ 13.1	109.0	114	41	▲ 1.7	35.3	0	0	
2	467	15.9	360	8.1	1.30	1,034	▲ 10.2	961	▲ 12.2	1.08	1.24	427	▲ 19.1	118.6	160	38	▲ 1.8	44.4	4	39	
3	471	▲ 5.4	308	▲ 17.9	1.53	1,147	▲ 6.3	993	▲ 12.7	1.16	1.26	485	▲ 22.0	157.5	192	48	▲ 13.1	62.3	1	53	
下半期計	2,544	▲ 6.7	1,782	▲ 8.5	1.43	6,609	▲ 7.4	5,558	▲ 9.9	1.19	*	2,339	▲ 12.7	131.3	876	231	▲ 9.3	49.2	6	97	
平成28年度	年月																				
	28 4	426	▲ 12.0	371	▲ 8.8	1.15	1,163	▲ 1.8	1,061	▲ 9.2	1.10	1.29	476	▲ 3.6	128.3	184	45	▲ 5.6	49.6	0	0
	5	372	▲ 20.0	312	▲ 5.5	1.19	1,111	▲ 8.7	1,038	▲ 7.9	1.07	1.30	428	▲ 7.4	137.2	190	43	15.2	60.9	1	9
	6	392	▲ 14.6	274	▲ 1.4	1.43	1,060	▲ 10.5	994	▲ 4.1	1.07	1.33	435	2.1	158.8	158	39	▲ 5.4	57.7	0	0
	7	379	▲ 20.9	243	▲ 2.4	1.56	983	▲ 20.1	943	▲ 1.0	1.04	1.33	359	▲ 8.4	147.7	149	58	2.1	61.3	0	0
	8	362	▲ 9.0	234	▲ 3.7	1.55	984	▲ 17.1	905	▲ 0.1	1.09	1.34	325	1.9	138.9	110	34	▲ 6.0	47.0	0	0
	9	489	17.3	253	▲ 12.8	1.93	1,081	▲ 8.3	909	▲ 2.3	1.19	1.35	377	▲ 10.5	149.0	136	49	▲ 8.7	53.8	1	6
	上半期計	2,420	▲ 10.4	1,687	▲ 6.1	1.43	6,382	▲ 11.1	5,850	▲ 4.4	1.09	*	2,400	▲ 4.5	142.3	927	268	▲ 1.3	54.9	2	15
	年月																				
10	368	▲ 24.9	254	▲ 9.9	1.45	1,085	▲ 10.2	904	▲ 2.4	1.20	1.35	370	▲ 14.2	145.7	160	44	6.0	63.0	1	5	
11	338	▲ 23.2	266	0.8	1.27	1,057	▲ 11.5	868	▲ 4.5	1.22	1.34	332	▲ 12.4	124.8	148	54	▲ 8.1	55.6	0	0	
12	459	49.5	260	6.1	1.77	1,039	▲ 0.2	816	▲ 6.0	1.27	1.34	327	23.4	125.8	116	34	18.4	44.6	1	6	
29 1																					
2																					
3																					
下半期計																					
4月～当月計	3,585	▲ 9.0	2,467	▲ 4.7	1.45	9,563	▲ 10.0	8,438	▲ 4.4	1.13	*	3,429	▲ 4.5	139.0	1,351	400	0.1	54.8	4	26	
前年同期	3,939	*	2,588	*	1.52	10,624	*	8,823	*	1.20	*	3,589	*	138.7	1,349	330	*	52.1	1	5	

注)新潟県求人倍率は季節調整済みの数値。企業整備状況は、1件5人以上について計上。

季節調整とは季節的な変動を排除するよう実数を加工するもので、毎年1月～12月の数値が揃った翌年の始め頃に過去の数値が改訂される。

最近の雇用失業情勢
(パートを除く常用)

ハローワーク村上

項目 年度・月	1 新規					2 有効						3 紹介			4 就職				5 雇用保険(基本手当)				
	a 求人		b 求職		新規求 人倍率 a÷b	c 求人		d 求職		有効求 人倍率 c÷d	新潟県 有効求 人倍率	e 紹介 件数	紹介率 e÷b	f 就職件数		就職率 f÷b	受給資格決定		受給者実人員				
	求人数	前年同月比	求職者数	前年同月比		求人数	前年同月比	求職者数	前年同月比					うち 雇用保険	前年同月比		件数	前年同月比	実人員	前年同月比			
単位	人	%	人	%	倍	人	%	人	%	倍	倍	人	%	%	件	件	%	%	件	%	人	%	
23 年度	2,791	11.9	3,630	▲ 7.9	0.77	6,822	15.5	13,130	▲ 8.0	0.52	0.57	5,521	1.3	152.1	1,275	377	3.2	35.1	1,208	▲ 0.2	4,830	1.4	
24 年度	2,963	6.2	3,133	▲ 13.7	0.95	7,521	10.2	11,410	▲ 13.1	0.66	0.69	4,669	▲ 15.4	149.0	1,183	318	▲ 7.2	37.8	1,001	▲ 17.1	3,958	▲ 18.1	
25 年度	3,746	26.4	2,833	▲ 9.6	1.32	9,777	30.0	9,762	▲ 14.4	1.00	0.86	4,106	▲ 12.1	144.9	1,209	326	2.2	42.7	981	▲ 2.0	3,116	▲ 21.3	
26 年度	3,198	▲ 14.6	2,598	▲ 8.3	1.23	8,438	▲ 13.7	8,618	▲ 11.7	0.98	1.00	3,550	▲ 13.5	136.6	1,166	299	▲ 3.6	44.9	853	▲ 13.0	2,764	▲ 11.3	
27 年度	3,000	▲ 6.2	2,299	▲ 11.5	1.30	8,080	▲ 4.2	7,549	▲ 12.4	1.07	1.05	3,005	▲ 15.4	130.7	1,038	303	▲ 11.0	45.2	758	▲ 11.1	2,387	▲ 13.6	
平成 27 年 度	4 月	276	17.9	254	▲ 7.3	1.09	710	▲ 3.8	755	▲ 3.8	0.94	0.94	308	▲ 16.8	121.3	93	27	▲ 12.3	36.6	123	▲ 17.4	207	▲ 5.9
	5 月	293	5.8	201	▲ 13.7	1.46	766	15.2	711	▲ 9.9	1.08	0.95	286	▲ 16.4	142.3	97	21	▲ 16.4	48.3	66	▲ 16.5	210	▲ 14.3
	6 月	258	0.8	176	▲ 18.5	1.47	719	12.7	657	▲ 14.1	1.09	0.98	274	▲ 11.0	155.7	96	22	15.7	54.5	60	▲ 14.3	234	▲ 8.6
	7 月	288	16.6	158	▲ 26.2	1.82	747	7.8	605	▲ 21.2	1.23	1.03	241	▲ 23.5	152.5	86	28	4.9	54.4	59	▲ 19.2	227	▲ 12.4
	8 月	230	▲ 22.3	170	▲ 16.3	1.35	701	▲ 3.3	596	▲ 20.4	1.18	1.07	217	▲ 23.9	127.6	71	28	▲ 17.4	41.8	49	▲ 7.5	221	▲ 16.3
	9 月	237	▲ 16.8	192	▲ 9.4	1.23	686	▲ 3.9	606	▲ 17.7	1.13	1.08	226	▲ 22.9	117.7	86	23	▲ 32.8	44.8	66	8.2	214	▲ 13.0
	上半期計	1,582	▲ 0.8	1,151	▲ 14.9	1.37	4,329	3.7	3,930	▲ 14.4	1.10	*	1,552	▲ 18.9	134.8	529	149	▲ 12.0	46.0	423	▲ 12.8	1,313	▲ 11.9
	10 月	279	▲ 9.4	193	▲ 11.1	1.45	706	▲ 7.3	608	▲ 15.7	1.16	1.09	244	▲ 12.2	126.4	85	25	▲ 24.8	44.0	66	▲ 4.3	192	▲ 17.9
	11 月	229	▲ 7.3	172	2.4	1.33	673	▲ 6.9	594	▲ 5.3	1.13	1.12	232	3.6	134.9	89	26	4.7	51.7	53	8.2	184	▲ 10.7
12 月	188	▲ 17.5	136	▲ 0.7	1.38	590	▲ 10.2	537	▲ 6.3	1.10	1.13	163	▲ 10.9	119.9	64	21	▲ 7.2	47.1	40	▲ 24.5	177	▲ 11.1	
平成 28 年 度	1 月	222	▲ 21.6	196	▲ 21.0	1.13	572	▲ 18.5	565	▲ 11.3	1.01	1.11	222	▲ 19.9	113.3	59	20	▲ 16.9	30.1	66	▲ 18.5	167	▲ 19.3
	2 月	222	▲ 1.3	237	1.3	0.94	579	▲ 16.6	644	▲ 8.7	0.90	1.09	268	▲ 20.2	113.1	101	28	▲ 1.0	42.6	54	0.0	175	▲ 17.8
	3 月	278	▲ 10.9	214	▲ 11.6	1.30	631	▲ 13.2	671	▲ 12.1	0.94	1.05	324	▲ 4.4	151.4	111	34	▲ 11.2	51.9	56	▲ 9.7	179	▲ 16.7
	下半期計	1,418	▲ 11.5	1,148	▲ 7.9	1.24	3,751	▲ 12.1	3,619	▲ 10.1	1.04	*	1,453	▲ 11.2	126.6	509	154	▲ 9.9	44.3	335	▲ 9.0	1,074	▲ 15.7
	4 月	268	▲ 2.9	225	▲ 11.4	1.19	673	▲ 5.2	701	▲ 7.2	0.96	1.01	281	▲ 8.8	124.9	97	35	4.3	43.1	156	26.8	232	12.1
平成 29 年 度	5 月	235	▲ 19.8	204	1.5	1.15	694	▲ 9.4	697	▲ 2.0	1.00	1.01	263	▲ 8.0	128.9	105	28	8.2	51.5	63	▲ 4.5	228	8.6
	6 月	261	1.2	189	7.4	1.38	688	▲ 4.3	662	0.8	1.04	1.07	279	1.8	147.6	87	27	▲ 9.4	46.0	62	3.3	221	▲ 5.6
	7 月	191	▲ 33.7	166	5.1	1.15	587	▲ 21.4	636	5.1	0.92	1.12	241	0.0	145.2	91	34	5.8	54.8	68	15.3	234	3.1
	8 月	216	▲ 6.1	159	▲ 6.5	1.36	586	▲ 16.4	607	1.8	0.97	1.18	205	▲ 5.5	128.9	68	21	▲ 4.2	42.8	53	8.2	244	10.4
	9 月	302	27.4	169	▲ 12.0	1.79	635	▲ 7.4	602	▲ 0.7	1.05	1.22	241	6.6	142.6	78	33	▲ 9.3	46.2	61	▲ 7.6	217	1.4
	上半期計	1,473	▲ 6.9	1,112	▲ 3.4	1.32	3,863	▲ 10.8	3,905	▲ 0.6	0.99	*	1,510	▲ 2.7	135.8	526	178	▲ 0.6	47.3	463	9.5	1,376	4.8
	10 月	213	▲ 23.7	161	▲ 16.6	1.32	647	▲ 8.4	604	▲ 0.7	1.07	1.23	244	0.0	151.6	96	30	12.9	59.6	73	10.6	204	6.3
	11 月	187	▲ 18.3	161	▲ 6.4	1.16	612	▲ 9.1	567	▲ 4.5	1.08	1.25	205	▲ 11.6	127.3	83	35	▲ 6.7	51.6	55	3.8	194	5.4
	12 月	291	54.8	163	19.9	1.79	630	6.8	512	▲ 4.7	1.23	1.26	179	9.8	109.8	68	28	6.3	41.7	48	20.0	189	6.8
4月～当月計	2,164	▲ 5.0	1,597	▲ 3.3	1.36	5,752	▲ 8.7	5,588	▲ 1.4	1.03	*	2,138	▲ 2.4	133.9	773	271	0.8	48.4	639	9.8	1,963	5.2	
前年同期	2,278	*	1,652	*	1.38	6,298	*	5,669	*	1.11	*	2,191	*	132.6	767	221	*	46.4	582	*	1,866	*	

産業別・規模別 新規求人状況 (一般) 平成28年12月分

ハローワーク村上

項目 産業・規模	①一般フルタイム						②一般パートタイム						③パートを含む全数(①+②)						
	当月	前年同月	増減率	本年度累計	前年同期累計	増減率	当月	前年同月	増減率	本年度累計	前年同期累計	増減率	当月	前年同月	増減率	本年度累計	前年同期累計	増減率	
AB 農林漁業	2	1	100.0	79	90	▲ 12.2	2	0	-	56	8	600.0	4	1	300.0	135	98	37.8	
C 鉱業、採石業、砂利採取業	0	0	-	10	1	900.0	0	0	-	0	0	-	0	0	-	10	1	900.0	
D 建設業	64	42	52.4	451	530	▲ 14.9	1	3	▲ 66.7	14	17	▲ 17.6	65	45	44.4	465	547	▲ 15.0	
E 製造業	59	55	7.3	627	639	▲ 1.9	24	17	41.2	202	263	▲ 23.2	83	72	15.3	829	902	▲ 8.1	
09 食料品	28	17	64.7	235	183	28.4	17	8	112.5	114	148	▲ 23.0	45	25	80.0	349	331	5.4	
10 飲料・たばこ・飼料	0	0	-	12	16	▲ 25.0	0	0	-	8	1	700.0	0	0	-	20	17	17.6	
11 繊維工業	0	10	▲ 100.0	62	54	14.8	0	4	▲ 100.0	21	15	40.0	0	14	▲ 100.0	83	69	20.3	
12 木材・木製品	8	0	-	33	20	65.0	1	0	-	6	7	▲ 14.3	9	0	-	39	27	44.4	
13 家具・装備品	1	2	▲ 50.0	14	17	▲ 17.6	0	0	-	0	2	▲ 100.0	1	2	▲ 50.0	14	19	▲ 26.3	
15 印刷・同関連業	0	0	-	0	3	▲ 100.0	0	0	-	0	0	-	0	0	-	0	3	▲ 100.0	
16 化学工業	0	0	-	0	0	-	0	0	-	0	0	-	0	0	-	0	0	-	
18 プラスチック製品	0	0	-	0	0	-	0	0	-	0	0	-	0	0	-	0	0	-	
19 ゴム製品	0	0	-	0	0	-	0	0	-	0	0	-	0	0	-	0	0	-	
21 窯業・土石製品	1	5	▲ 80.0	17	19	▲ 10.5	0	0	-	1	4	▲ 75.0	1	5	▲ 80.0	18	23	▲ 21.7	
24 金属製品	1	0	-	7	9	▲ 22.2	0	0	-	0	3	▲ 100.0	1	0	-	7	12	▲ 41.7	
25～27はん用・生産・業務機械	9	7	28.6	83	90	▲ 7.8	0	0	-	12	3	300.0	9	7	28.6	95	93	2.2	
29 電気機械器具	1	5	▲ 80.0	64	76	▲ 15.8	2	1	100.0	21	23	▲ 8.7	3	6	▲ 50.0	85	99	▲ 14.1	
28・30 ハードウェア製造	2	1	100.0	32	31	3.2	2	0	-	6	3	100.0	4	1	300.0	38	34	11.8	
31 輸送用機械器具	7	8	▲ 12.5	57	108	▲ 47.2	2	4	▲ 50.0	9	53	▲ 83.0	9	12	▲ 25.0	66	161	▲ 59.0	
その他	1	0	-	11	13	▲ 15.4	0	0	-	4	1	300.0	1	0	-	15	14	7.1	
F 電気・ガス・熱供給・水道業	0	0	-	5	7	▲ 28.6	1	1	0.0	10	13	▲ 23.1	1	1	0.0	15	20	▲ 25.0	
G 情報通信業	1	0	-	1	3	▲ 66.7	2	0	-	3	5	▲ 40.0	3	0	-	4	8	▲ 50.0	
H 運輸業、郵便業	4	7	▲ 42.9	106	143	▲ 25.9	4	2	100.0	62	35	77.1	8	9	▲ 11.1	168	178	▲ 5.6	
I 卸売業、小売業	20	10	100.0	145	134	8.2	13	11	18.2	224	337	▲ 33.5	33	21	57.1	369	471	▲ 21.7	
J 金融業、保険業	0	0	-	0	0	-	0	0	-	0	1	▲ 100.0	0	0	-	0	1	▲ 100.0	
K 不動産業、物品賃貸業	0	0	-	3	17	▲ 82.4	0	0	-	0	0	-	0	0	-	3	17	▲ 82.4	
L 学術研究、専門・技術サービス業	3	1	200.0	20	18	11.1	0	0	-	1	3	▲ 66.7	3	1	200.0	21	21	0.0	
M 宿泊業、飲食サービス業	22	19	15.8	122	124	▲ 1.6	33	14	135.7	240	352	▲ 31.8	55	33	66.7	362	476	▲ 23.9	
N 生活関連サービス業、娯楽業	0	6	▲ 100.0	25	45	▲ 44.4	4	2	100.0	57	62	▲ 8.1	4	8	▲ 50.0	82	107	▲ 23.4	
O 教育、学習支援業	2	0	-	33	9	266.7	2	7	▲ 71.4	19	27	▲ 29.6	4	7	▲ 42.9	52	36	44.4	
P 医療、福祉	106	59	79.7	518	488	6.1	48	25	92.0	290	256	13.3	154	84	83.3	808	744	8.6	
Q 複合サービス事業	2	1	100.0	21	29	▲ 27.6	0	0	-	1	7	▲ 85.7	2	1	100.0	22	36	▲ 38.9	
R サービス業(他に分類されないもの)	14	2	600.0	126	150	▲ 16.0	5	8	▲ 37.5	50	79	▲ 36.7	19	10	90.0	176	229	▲ 23.1	
S・T 公務・その他	6	2	200.0	23	10	130.0	15	12	25.0	41	37	10.8	21	14	50.0	64	47	36.2	
合計	305	205	48.8	2,315	2,437	▲ 5.0	154	102	51.0	1,270	1,502	▲ 15.4	459	307	49.5	3,585	3,939	▲ 9.0	
規模別	4人以下	48	8	500.0	265	275	▲ 3.6	35	17	105.9	207	234	▲ 11.5	83	25	232.0	472	509	▲ 7.3
	5人～29人	130	84	54.8	948	1,031	▲ 8.1	59	57	3.5	497	629	▲ 21.0	189	141	34.0	1,445	1,660	▲ 13.0
	30人～99人	66	58	13.8	564	691	▲ 18.4	23	19	21.1	276	348	▲ 20.7	89	77	15.6	840	1,039	▲ 19.2
	100人～299人	40	36	11.1	349	273	27.8	27	4	575.0	230	236	▲ 2.5	67	40	67.5	579	509	13.8
	300人以上	21	19	10.5	189	167	13.2	10	5	100.0	60	55	9.1	31	24	29.2	249	222	12.2

産業別・規模別 求人充足状況 (一般) 平成28年12月分

ハローワーク村上

項目 産業・規模	①一般フルタイム						②一般パートタイム						③パートを含む全数(①+②)						
	当月	前年同月	増減率	本年度累計	前年同期累計	増減率	当月	前年同月	増減率	本年度累計	前年同期累計	増減率	当月	前年同月	増減率	本年度累計	前年同期累計	増減率	
AB 農林漁業	2	2	0.0	30	45	▲ 33.3	2	0	-	15	5	200.0	4	2	100.0	45	50	▲ 10.0	
C 鉱業、採石業、砂利採取業	0	0	-	4	0	-	0	0	-	0	0	-	0	0	-	4	0	-	
D 建設業	5	7	▲ 28.6	62	68	▲ 8.8	1	0	-	6	3	100.0	6	7	▲ 14.3	68	71	▲ 4.2	
E 製造業	15	23	▲ 34.8	202	224	▲ 9.8	3	2	50.0	50	81	▲ 38.3	18	25	▲ 28.0	252	305	▲ 17.4	
09 食料品	5	4	25.0	61	47	29.8	1	0	-	21	27	▲ 22.2	6	4	50.0	82	74	10.8	
10 飲料・たばこ・飼料	1	0	-	6	11	▲ 45.5	1	0	-	4	1	300.0	2	0	-	10	12	▲ 16.7	
11 繊維工業	2	5	▲ 60.0	22	27	▲ 18.5	0	0	-	7	5	40.0	2	5	▲ 60.0	29	32	▲ 9.4	
12 木材・木製品	1	0	-	12	3	300.0	1	1	0.0	2	2	0.0	2	1	100.0	14	5	180.0	
13 家具・装備品	0	2	▲ 100.0	6	10	▲ 40.0	0	0	-	0	2	▲ 100.0	0	2	▲ 100.0	6	12	▲ 50.0	
15 印刷・同関連業	0	0	-	0	0	-	0	0	-	0	0	-	0	0	-	0	0	-	
16 化学工業	0	0	-	0	0	-	0	0	-	0	0	-	0	0	-	0	0	-	
18 プラスチック製品	0	0	-	0	0	-	0	0	-	0	0	-	0	0	-	0	0	-	
19 ゴム製品	0	0	-	0	0	-	0	0	-	0	0	-	0	0	-	0	0	-	
21 窯業・土石製品	1	1	0.0	10	11	▲ 9.1	0	0	-	0	1	▲ 100.0	1	1	0.0	10	12	▲ 16.7	
24 金属製品	1	0	-	4	4	0.0	0	0	-	0	2	▲ 100.0	1	0	-	4	6	▲ 33.3	
25～27はん用・生産・業務機械	2	0	-	22	16	37.5	0	0	-	5	4	25.0	2	0	-	27	20	35.0	
29 電気機械器具	2	3	▲ 33.3	21	33	▲ 36.4	0	1	▲ 100.0	8	15	▲ 46.7	2	4	▲ 50.0	29	48	▲ 39.6	
28・30 ハードウェア製造	0	1	▲ 100.0	12	3	300.0	0	0	-	0	1	▲ 100.0	0	1	▲ 100.0	12	4	200.0	
31 輸送用機械器具	0	7	▲ 100.0	21	55	▲ 61.8	0	0	-	1	20	▲ 95.0	0	7	▲ 100.0	22	75	▲ 70.7	
その他	0	0	-	5	4	25.0	0	0	-	2	1	100.0	0	0	-	7	5	40.0	
F 電気・ガス・熱供給・水道業	0	1	▲ 100.0	1	5	▲ 80.0	1	0	-	10	10	0.0	1	1	0.0	11	15	▲ 26.7	
G 情報通信業	0	0	-	0	0	-	0	0	-	1	3	▲ 66.7	0	0	-	1	3	▲ 66.7	
H 運輸業、郵便業	2	4	▲ 50.0	34	48	▲ 29.2	3	1	200.0	19	16	18.8	5	5	0.0	53	64	▲ 17.2	
I 卸売業、小売業	4	2	100.0	51	50	2.0	6	6	0.0	62	70	▲ 11.4	10	8	25.0	113	120	▲ 5.8	
J 金融業、保険業	0	0	-	0	0	-	0	0	-	0	1	▲ 100.0	0	0	-	0	1	▲ 100.0	
K 不動産業、物品賃貸業	0	0	-	1	4	▲ 75.0	0	0	-	0	0	-	0	0	-	1	4	▲ 75.0	
L 学術研究、専門・技術サービス業	0	1	▲ 100.0	7	6	16.7	1	0	-	1	1	0.0	1	1	0.0	8	7	14.3	
M 宿泊業、飲食サービス業	2	6	▲ 66.7	31	45	▲ 31.1	4	2	100.0	62	62	0.0	6	8	▲ 25.0	93	107	▲ 13.1	
N 生活関連サービス業、娯楽業	0	0	-	7	7	0.0	1	1	0.0	14	12	16.7	1	1	0.0	21	19	10.5	
O 教育、学習支援業	1	0	-	7	3	133.3	1	1	0.0	4	8	▲ 50.0	2	1	100.0	11	11	0.0	
P 医療、福祉	3	5	▲ 40.0	98	98	0.0	2	7	▲ 71.4	44	77	▲ 42.9	5	12	▲ 58.3	142	175	▲ 18.9	
Q 複合サービス事業	5	0	-	15	10	50.0	0	0	-	1	4	▲ 75.0	5	0	-	16	14	14.3	
R サービス業(他に分類されないもの)	8	3	166.7	46	35	31.4	2	3	▲ 33.3	36	33	9.1	10	6	66.7	82	68	20.6	
S・T 公務・その他	1	0	-	1	7	▲ 85.7	1	2	▲ 50.0	22	12	83.3	2	2	0.0	23	19	21.1	
合計	48	54	▲ 11.1	597	655	▲ 8.9	28	25	12.0	347	398	▲ 12.8	76	79	▲ 3.8	944	1,053	▲ 10.4	
規模別	4人以下	2	5	▲ 60.0	70	76	▲ 7.9	2	2	0.0	55	56	▲ 1.8	4	7	▲ 42.9	125	132	▲ 5.3
	5人～29人	26	20	30.0	255	290	▲ 12.1	12	11	9.1	130	146	▲ 11.0	38	31	22.6	385	436	▲ 11.7
	30人～99人	8	17	▲ 52.9	156	184	▲ 15.2	11	9	22.2	91	127	▲ 28.3	19	26	▲ 26.9	247	311	▲ 20.6
	100人～299人	5	7	▲ 28.6	64	66	▲ 3.0	3	3	0.0	61	54	13.0	8	10	▲ 20.0	125	120	4.2
	300人以上	7	5	40.0	52	39	33.3	0	0	-	10	15	▲ 33.3	7	5	40.0	62	54	14.8

中高年齢者の職業紹介状況

ハローワーク村上

項目 年度月	①新規求職申込件数									②有効求職者数									③紹介件数									④就職件数								
	一般				常用					一般				常用					一般				常用					一般				常用				
	計	44歳以下	45歳以上	うち55歳以上	計	44歳以下	45歳以上	うち55歳以上	計	44歳以下	45歳以上	うち55歳以上	計	44歳以下	45歳以上	うち55歳以上	計	44歳以下	45歳以上	うち55歳以上	計	44歳以下	45歳以上	うち55歳以上	計	44歳以下	45歳以上	うち55歳以上	計	44歳以下	45歳以上	うち55歳以上				
平成27年度	4月	269	155	114	63	254	152	102	53	772	446	326	175	755	442	313	164	335	222	113	43	308	205	103	36	110	76	34	13	93	66	27	8			
	5月	208	127	81	44	201	126	75	40	733	416	317	181	711	412	299	167	304	202	102	50	286	195	91	43	110	73	37	15	97	65	32	11			
	6月	176	114	62	29	176	114	62	29	664	389	275	157	657	388	269	153	289	186	103	52	274	179	95	48	103	65	38	17	96	63	33	15			
	7月	159	98	61	31	158	98	60	30	606	349	257	145	605	349	256	144	258	160	98	52	241	153	88	46	92	56	36	23	86	54	32	20			
	8月	172	112	60	27	170	111	59	26	599	352	247	133	596	351	245	131	239	150	89	35	217	137	80	29	80	54	26	6	71	48	23	7			
	9月	192	128	64	27	192	128	64	27	608	356	252	130	606	355	251	129	260	163	97	47	226	144	82	37	104	68	36	18	86	59	27	12			
	上半期	1,176	734	442	221	1,151	729	422	205	3,982	2,308	1,674	921	3,930	2,297	1,633	888	1,685	1,083	602	279	1,552	1,013	539	239	599	392	207	92	529	355	174	73			
	10月	193	129	64	35	193	129	64	35	608	370	238	119	608	370	238	119	262	188	74	38	244	172	72	36	94	64	30	16	85	58	27	14			
	11月	180	116	64	30	172	114	58	26	602	369	233	118	594	367	227	114	250	174	76	29	232	168	64	23	93	69	24	6	89	67	22	5			
	12月	180	107	73	51	136	95	41	23	589	334	255	147	537	320	217	115	173	116	57	19	163	111	52	16	66	52	14	6	64	52	12	4			
1月	244	144	100	58	196	128	68	31	615	357	258	147	565	341	224	119	234	168	66	20	222	159	63	18	63	42	21	8	59	40	19	6				
2月	243	132	111	48	237	130	107	45	652	366	286	140	644	363	281	137	278	184	94	35	268	177	91	34	107	68	39	16	101	64	37	14				
3月	217	144	73	31	214	142	72	30	681	389	292	136	671	384	287	132	352	240	112	55	324	222	102	50	123	88	35	13	111	80	31	10				
下半期	1,257	772	485	253	1,148	738	410	190	3,747	2,185	1,562	807	3,619	2,145	1,474	736	1,549	1,070	479	196	1,453	1,009	444	177	546	383	163	65	509	361	148	53				
平成28年度	4月	231	140	91	47	225	138	87	43	712	399	313	153	701	393	308	148	328	191	137	69	281	172	109	49	126	64	62	34	97	56	41	16			
	5月	210	141	69	37	204	140	64	34	709	415	294	149	697	412	285	142	297	187	110	60	263	177	86	43	131	87	44	21	105	80	25	8			
	6月	192	126	66	33	189	123	66	33	670	395	275	138	662	392	270	135	300	182	118	68	279	174	105	57	96	62	34	18	87	61	26	10			
	7月	166	107	59	23	166	107	59	23	639	380	259	124	636	377	259	124	259	181	78	33	241	174	67	24	105	67	38	18	91	60	31	13			
	8月	160	103	57	29	159	102	57	29	609	359	250	117	607	357	250	117	216	152	64	33	205	146	59	31	73	48	25	8	68	47	21	6			
	9月	169	97	72	27	169	97	72	27	603	343	260	117	602	342	260	117	262	162	100	49	241	150	91	41	88	58	30	21	78	51	27	18			
	上半期	1,128	714	414	196	1,112	707	405	189	3,942	2,291	1,651	798	3,905	2,273	1,632	783	1,662	1,055	607	312	1,510	993	517	245	619	386	233	120	526	355	171	71			
	10月	165	110	55	24	161	108	53	22	609	353	256	111	604	350	254	109	265	168	97	45	244	158	86	37	111	71	40	18	96	63	33	13			
	11月	164	106	58	24	161	104	57	23	574	341	233	102	567	337	230	99	225	136	89	28	205	128	77	21	93	47	46	18	83	44	39	13			
	12月	198	95	103	51	163	90	73	28	553	319	234	109	512	310	202	84	202	122	80	20	179	110	69	17	73	49	24	5	68	46	22	4			
1月																																				
2月																																				
3月																																				
下半期	527																																			
累計	1,655	1,025	630	295	1,597	1,009	588	262	5,678	3,304	2,374	1,120	5,588	3,270	2,318	1,075	2,354	1,481	873	405	2,138	1,389	749	320	896	553	343	161	773	508	265	101				

注)一般は常用及び臨時・季節を合わせた数値。一般・常用ともパートは含んでいない。

雇用保険主要指標（給付関係）

ハローワーク村上

月別	項目	一般求職者給付						高年齢求職者給付				短期特例一時金				再就職手当			常用就職支度手当				
		受給資格 決定件数	前年比	初回 受給者数	前年比	受給者実人員 (基本)	前年比	支給総額 (千円)	受給資格 決定件数	前年比	受給者数	前年比	受給資格 決定件数	前年比	受給者数	前年比	受給人員	前年比	支給額 (千円)	受給人員	前年比	支給額 (千円)	
平成	23年度	1,208	▲ 0.2	996	▲ 5.1	4,830	1.4	563,924	68	▲ 19.0	68	▲ 16.0	210	▲ 9.9	207	▲ 9.6	317	4.3	92,005	11	120.0	985	
平成	24年度	1,001	▲ 17.1	875	▲ 12.1	3,958	▲ 18.1	453,950	71	4.4	73	7.4	192	▲ 8.6	198	▲ 4.3	256	▲ 19.2	76,799	8	▲ 27.3	688	
平成	25年度	981	▲ 2.0	748	▲ 14.5	3,116	▲ 21.3	353,462	97	36.6	96	31.5	166	▲ 13.5	161	▲ 18.7	297	16.0	84,819	7	▲ 12.5	522	
平成	26年度	853	▲ 13.0	652	▲ 12.8	2,764	▲ 11.3	320,738	114	17.5	112	16.7	141	▲ 15.1	147	▲ 8.7	282	▲ 5.1	81,113	11	57.1	1,069	
平成	27年度	758	▲ 11.1	556	▲ 14.7	2,387	▲ 13.6	266,865	126	10.5	125	11.6	131	▲ 7.1	127	▲ 13.6	255	▲ 9.6	72,235	18	63.6	1,575	
平成 27年 度	4月	123	▲ 17.4	57	3.6	207	▲ 5.9	22,713	23	15.0	21	23.5	15	▲ 6.3	4	▲ 42.9	11	▲ 52.2	3,059	2	0.0	151	
	5月	66	▲ 16.5	72	▲ 26.5	210	▲ 14.3	22,081	14	55.6	16	23.1	7	16.7	12	▲ 20.0	27	▲ 38.6	6,879	1	0.0	84	
	6月	60	▲ 14.3	49	▲ 2.0	234	▲ 8.6	28,077	12	200.0	14	180.0	0	▲ 100.0	5	▲ 28.6	28	7.7	7,344	3	-	350	
	7月	59	▲ 19.2	39	▲ 30.4	227	▲ 12.4	27,827	7	▲ 22.2	8	14.3	1	-	0	▲ 100.0	26	▲ 7.1	6,211	2	0.0	141	
	8月	49	▲ 7.5	43	▲ 38.6	221	▲ 16.3	23,833	8	166.7	8	33.3	0	-	1	-	22	▲ 8.3	7,367	1	-	80	
	9月	66	8.2	40	0.0	214	▲ 13.0	23,422	5	▲ 16.7	4	▲ 33.3	0	-	0	-	24	41.2	8,638	0	▲ 100.0	0	
	上半期計	423	▲ 12.8	300	▲ 18.7	1,313	▲ 11.9	147,953	69	35.3	71	31.5	23	▲ 4.2	22	▲ 26.7	138	▲ 14.8	39,499	9	50.0	805	
	10月	66	▲ 4.3	47	▲ 13.0	192	▲ 17.9	22,342	13	8.3	12	50.0	0	-	0	-	24	20.0	5,884	2	-	156	
	11月	53	8.2	39	0.0	184	▲ 10.7	20,996	5	▲ 28.6	6	▲ 25.0	7	75.0	1	-	17	▲ 41.4	4,891	0	▲ 100.0	0	
	12月	40	▲ 24.5	34	▲ 19.0	177	▲ 11.1	17,469	5	▲ 37.5	7	0.0	47	23.7	9	0.0	21	5.0	5,767	1	-	96	
	28年	1月	66	▲ 18.5	37	▲ 27.5	167	▲ 19.3	19,180	9	▲ 40.0	7	▲ 46.2	47	▲ 24.2	42	27.3	20	33.3	5,059	3	50.0	293
	2月	54	0.0	45	▲ 18.2	175	▲ 17.8	18,499	15	87.5	12	9.1	4	▲ 63.6	48	▲ 23.8	14	7.7	3,332	1	-	51	
	3月	56	▲ 9.7	54	28.6	179	▲ 16.7	20,426	10	▲ 23.1	10	▲ 9.1	3	50.0	5	▲ 58.3	21	▲ 8.7	7,802	2	100.0	174	
	下半期計	335	▲ 9.0	256	▲ 9.5	1,074	▲ 15.7	118,912	57	▲ 9.5	54	▲ 6.9	108	▲ 7.7	105	▲ 10.3	117	▲ 2.5	32,735	9	80.0	770	
平成 28年 度	28年	4月	156	26.8	95	66.7	232	12.1	22,856	29	26.1	25	19.0	6	▲ 60.0	3	▲ 25.0	49	345.5	13,800	0	▲ 100.0	0
	5月	63	▲ 4.5	68	▲ 5.6	228	8.6	24,432	13	▲ 7.1	15	▲ 6.3	7	0.0	8	▲ 33.3	40	48.1	16,848	1	0.0	81	
	6月	62	3.3	34	▲ 30.6	221	▲ 5.6	24,937	3	▲ 75.0	9	▲ 35.7	2	-	5	0.0	35	25.0	11,044	1	▲ 66.7	57	
	7月	68	15.3	54	38.5	234	3.1	25,321	4	▲ 42.9	4	▲ 50.0	0	▲ 100.0	2	-	24	▲ 7.7	6,017	0	▲ 100.0	0	
	8月	53	8.2	54	25.6	244	10.4	29,729	6	▲ 25.0	7	▲ 12.5	0	-	0	▲ 100.0	33	50.0	9,955	0	▲ 100.0	0	
	9月	61	▲ 7.6	34	▲ 15.0	217	1.4	26,520	11	120.0	7	75.0	0	-	0	-	25	4.2	7,970	0	-	0	
	上半期計	463	9.5	339	13.0	1,376	4.8	153,795	66	▲ 4.3	67	▲ 5.6	15	▲ 34.8	18	▲ 18.2	206	49.3	65,634	2	▲ 77.8	138	
	28年	10月	73	10.6	50	6.4	204	6.3	22,909	20	53.8	15	25.0	1	-	0	-	27	12.5	7,772	1	▲ 50.0	38
	11月	55	3.8	56	43.6	194	5.4	22,762	3	▲ 40.0	10	66.7	1	▲ 85.7	1	0.0	34	100.0	10,330	1	-	109	
	12月	48	20.0	40	17.6	189	6.8	19,173	7	40.0	6	▲ 14.3	32	▲ 31.9	2	▲ 77.8	32	52.4	9,987	5	400.0	722	
平成 29年 度	1月																						
	2月																						
	3月																						
下半期計																							
当月までの計	639	9.8	485	15.5	1,963	5.2	218,639	96	4.3	98	2.1	49	▲ 36.4	21	▲ 34.4	299	49.5	93,723	9	▲ 25.0	1,008		
前年同月の計	582	*	420	*	1,866	*	208,760	92	*	96	*	77	*	32	*	200	*	56,041	12	*	1,057		

求人・求職バランスシート

28年12月

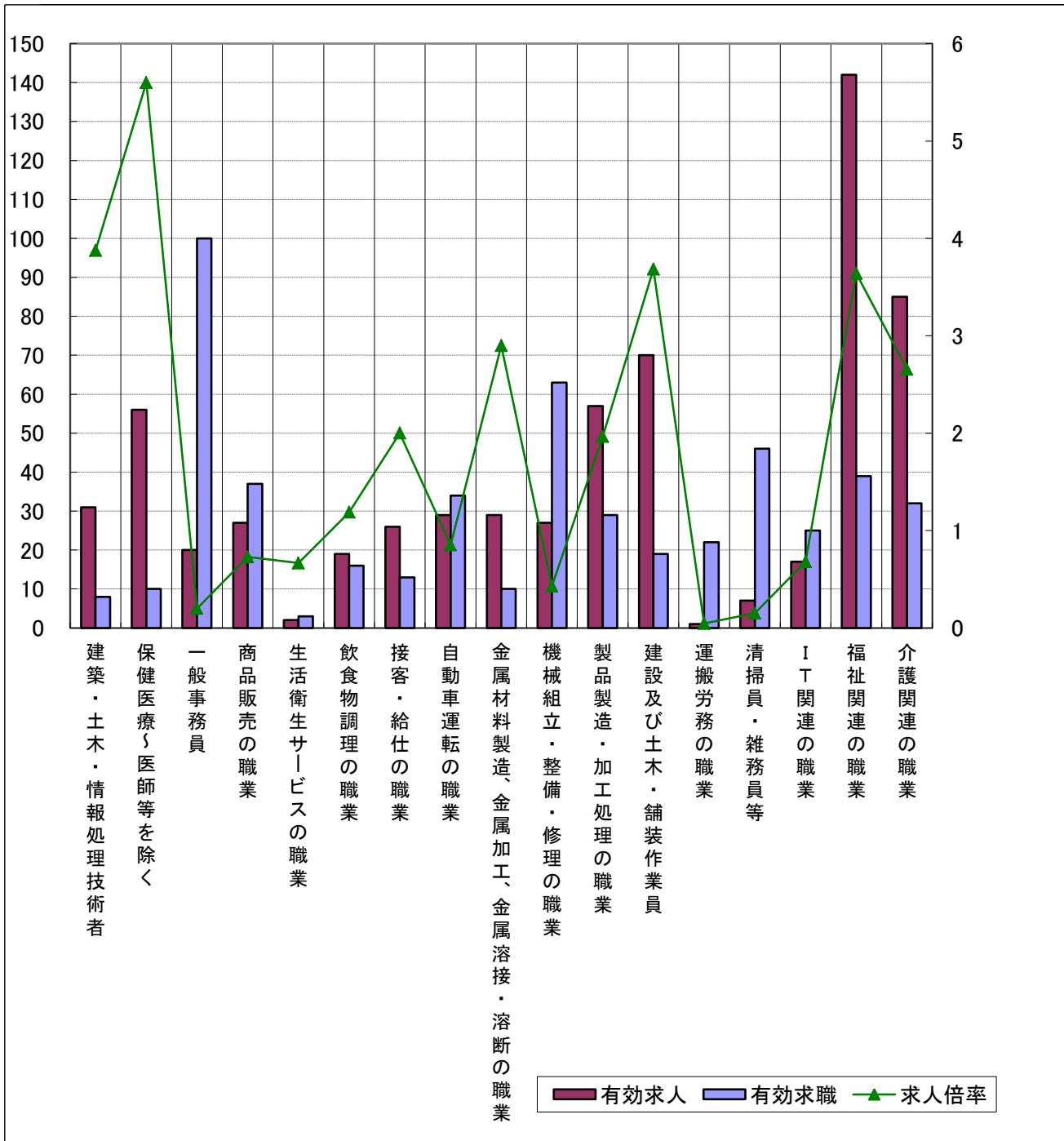
職業別	雇用形態・ 年齢	常 用					常用的パート						
		合計	24歳 以下	25~ 34歳	35~ 44歳	45~ 54歳	55歳 以上	合計	24歳 以下	25~ 34歳	35~ 44歳	45~ 54歳	55歳 以上
合 計	有効求人	630	130	139	119	101	141	293	52	54	54	54	79
	有効求職	512	86	120	104	118	84	260	19	46	38	57	100
	求人倍率	1.23	1.51	1.16	1.14	0.86	1.68	1.13	2.74	1.17	1.42	0.95	0.79
管理職	有効求人	5	1	1	1	1	1	0	0	0	0	0	0
	有効求職	3	0	0	1	1	1	0	0	0	0	0	0
	求人倍率	1.67	-	-	1.00	1.00	1.00	0.00	0.00	0.00	0.00	0.00	0.00
専門・ 技術職	有効求人	133	25	27	25	24	32	43	8	8	8	8	11
	有効求職	41	7	13	9	8	4	18	0	4	3	2	9
	求人倍率	3.24	3.57	2.08	2.78	3.00	8.00	2.39	-	2.00	2.67	4.00	1.22
事務職	有効求人	42	10	9	8	6	9	15	3	3	3	3	3
	有効求職	112	24	32	24	23	9	37	0	10	6	8	13
	求人倍率	0.38	0.42	0.28	0.33	0.26	1.00	0.41	-	0.30	0.50	0.38	0.23
販売職	有効求人	27	6	7	5	4	5	38	7	7	7	7	10
	有効求職	37	9	11	6	10	1	31	5	7	6	4	9
	求人倍率	0.73	0.67	0.64	0.83	0.40	5.00	1.23	1.40	1.00	1.17	1.75	1.11
サービス職	有効求人	119	21	25	24	20	29	100	17	19	18	18	28
	有効求職	67	10	14	17	16	10	47	5	11	4	11	16
	求人倍率	1.78	2.10	1.79	1.41	1.25	2.90	2.13	3.40	1.73	4.50	1.64	1.75
保安職	有効求人	11	2	2	2	2	3	0	0	0	0	0	0
	有効求職	0	0	0	0	0	0	1	0	0	0	0	1
	求人倍率	-	-	-	-	-	-	0.00	0.00	0.00	0.00	0.00	0.00
農林漁業	有効求人	12	2	2	2	2	4	7	1	1	1	1	3
	有効求職	11	0	1	3	1	6	1	0	0	0	0	1
	求人倍率	1.09	-	2.00	0.67	2.00	0.67	7.00	-	-	-	-	3.00
生産工程	有効求人	131	29	30	25	19	28	36	7	7	7	7	8
	有効求職	110	20	35	20	27	8	39	2	4	10	13	10
	求人倍率	1.19	1.45	0.86	1.25	0.70	3.50	0.92	3.50	1.75	0.70	0.54	0.80
輸送・ 機械運転	有効求人	49	10	10	9	9	11	10	2	2	2	2	2
	有効求職	38	2	1	13	10	12	6	0	0	0	2	4
	求人倍率	1.29	5.00	10.00	0.69	0.90	0.92	1.67	-	-	-	1.00	0.50
建設・採掘	有効求人	93	23	23	17	13	17	0	0	0	0	0	0
	有効求職	22	1	3	2	6	10	1	0	0	1	0	0
	求人倍率	4.23	23.00	7.67	8.50	2.17	1.70	0.00	0.00	0.00	0.00	0.00	0.00
運搬・ 清掃・ 包装等	有効求人	8	2	2	1	1	2	44	8	8	8	8	12
	有効求職	68	11	9	9	16	23	78	7	9	8	17	37
	求人倍率	0.12	0.18	0.22	0.11	0.06	0.09	0.56	1.14	0.89	1.00	0.47	0.32

(注)新規学卒及びパートタイムを除いた常用及び常用的パートについて計上してある。

「-」は「表示できない」を表している。

求人・求職バランスシート(常用) (主な職業中分類別)

28年12月

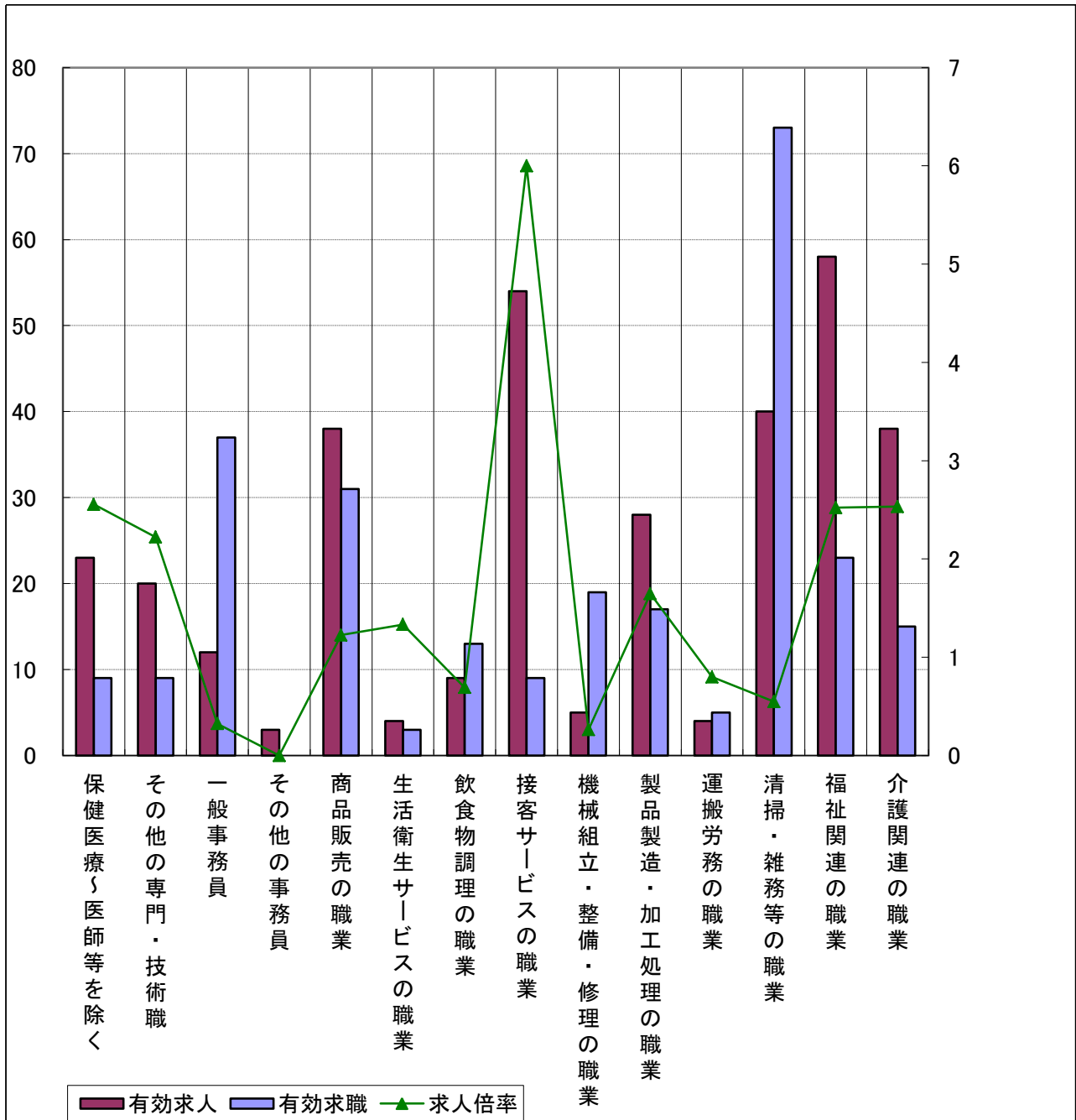


* 求人数・求職数は左目盛(人)、求人倍率は右目盛(倍)

(注)新規学卒及びパートタイムを除いた常用について計上してある。

求人・求職バランスシート(常用的パート) (主な職業中分類別)

28年12月



* 求人数・求職数は左目盛(人)、求人倍率は右目盛(倍)

(注) 「その他の専門・技術職」とは「保健医療」以外の専門・技術職をいい、「その他の事務員」とは「一般事務員」以外の事務員(例えば、会計事務員、営業・販売関連事務員等)をいう。

中途採用時賃金情報(産業別)

対象期間 28年10月～12月

産業別	性別	年齢計			24歳以下			25歳～34歳			35歳～44歳			45歳～54歳			55歳以上		
		村上	新発田	新潟	村上	新発田	新潟	村上	新発田	新潟	村上	新発田	新潟	村上	新発田	新潟	村上	新発田	新潟
産業計	男	195	221	222	176	185	192	192	208	217	212	251	234	190	244	237	203	218	221
	女	162	205	179	154	169	166	155	217	183	167	205	178	178	211	187	142	209	180
農林漁業	男	※164	202	※150	※0	※0	※150	※0	※188	※0	※222	※225	※0	※100	※199	※0	※147	※194	※0
	女	※124	※140	※150	※0	※0	※0	※147	※160	※0	※0	※122	※150	※0	※154	※0	※100	※0	※0
鉱業、採石業、砂利採取業	男	※210	※0	※294	※190	※0	※0	※210	※0	※294	※0	※0	※0	※211	※0	※0	※230	※0	※0
	女	※0	※190	※0	-	-	※0	-	-	※0	-	-	※0	※0	※190	-	-	-	-
建設業	男	208	232	229	※190	189	198	※212	214	216	※229	263	246	※215	264	247	195	241	238
	女	※172	184	175	※180	※165	※161	※0	※201	178	※165	※185	173	※157	※0	183	※180	※0	※0
製造業	男	196	216	211	※140	180	181	※184	204	200	※201	227	217	※179	250	236	※245	243	254
	女	165	155	164	※160	153	164	156	161	174	168	156	167	※190	149	148	※144	※154	※130
電気・ガス・熱供給・水道業	男	※0	※182	※320	-	※182	※0	-	※0	※0	-	※0	※280	-	-	※360	※0	※0	-
	女	-	-	※300	-	-	-	-	-	※0	-	-	※0	-	-	※300	-	-	-
情報通信業	男	※0	※0	293	※0	※0	※185	-	※0	263	-	※0	※327	-	※0	※366	-	-	※284
	女	※0	※0	188	-	-	※150	※0	※0	※251	※0	-	※124	※0	-	※225	-	-	※0
運輸業、郵便業	男	212	224	219	※170	※208	207	※218	232	223	※208	224	228	214	241	229	※213	198	189
	女	※117	149	160	※0	※0	※140	※88	※142	※164	※135	※153	185	※140	※145	143	-	※0	※139
卸売業、小売業	男	173	195	215	※230	※176	194	※126	156	207	※180	246	226	※146	※223	239	※0	※203	218
	女	141	166	169	※146	※152	159	※140	※144	171	※136	169	171	※0	※210	174	※135	※145	180
金融業、保険業	男	-	※0	312	-	-	※0	-	※0	※225	-	※0	※270	-	※0	※356	-	※0	※329
	女	※0	※200	149	※0	※0	145	-	-	146	※0	※0	160	-	※200	143	-	-	※145
不動産業、物品賃貸業	男	-	※0	261	-	※0	※209	-	※0	240	-	※0	284	-	※0	285	-	※0	※295
	女	-	※0	187	-	※0	※194	-	※0	179	-	※0	189	-	-	※188	-	-	※214
学術研究、専門・技術サービス業	男	※140	※145	248	※140	※0	※182	※0	※145	216	※0	※0	268	※0	※0	269	※0	※0	※273
	女	※130	※210	175	※130	※0	170	※0	※220	152	※0	※205	173	※0	※0	※263	-	※0	※250
宿泊業、飲食サービス業	男	185	205	209	※176	※167	179	※150	※226	204	※255	※221	224	※203	※208	216	※153	※215	224
	女	153	149	172	※139	※161	184	※0	※150	171	※135	※154	158	※166	137	159	※170	※152	※189
生活関連サービス業、娯楽業	男	※155	209	180	※138	※160	※158	※167	※193	176	※0	※257	※188	※0	※0	※195	-	※193	※190
	女	※168	138	179	※168	※174	177	※0	※133	179	※0	※0	※195	※0	※99	※175	※0	※0	※134
教育、学習支援業	男	※325	※198	237	※0	※150	※135	※325	※170	※194	※0	※0	※247	※0	※300	※384	※0	※0	※0
	女	※0	※218	181	※0	※0	※160	※0	※96	※159	※0	※258	※201	※0	※0	※264	※0	※0	※145
医療、福祉	男	※173	239	255	※212	※232	※187	※200	229	296	※144	288	234	※154	208	216	※0	※183	※189
	女	190	239	203	※0	189	168	※182	252	215	※210	233	196	※190	246	213	※120	245	194
複合サービス事業	男	※0	※0	205	※0	※0	※184	※0	※0	※201	※0	※0	※215	※0	※0	※0	※0	※0	※0
	女	※0	※0	※194	※0	※0	※0	※0	※0	※0	※0	※0	※172	※0	-	※215	※0	※0	※0
サービス業(他に分類されないもの)	男	※205	171	195	※158	※0	189	※0	※192	196	※0	※140	204	※0	※180	196	※252	※149	187
	女	※153	162	167	※146	※139	157	※0	※166	174	※0	※177	161	※160	※152	173	※0	※0	※122
公務・その他	男	※0	※0	※0	-	-	※0	-	-	※0	-	※0	※0	※0	-	※0	※0	※0	※0
	女	-	※0	※200	-	※0	※0	-	※0	※0	-	※0	※0	-	※0	※200	-	-	※200

利用上の注意

(単位 千円)

- * この情報の基礎データは「雇用保険資格取得届」の賃金です。
- * 金額は毎月支給される固定的な賃金で、月々変動のあるものは含まれていません。
- * 対象者が少ないデータもありますので注意してください。(※は5件以下。なお、対象者がいない場合は-で表示しています。)

ハローワーク村上

中途採用時賃金情報 (職業別)

対象期間 28年10月～12月

職種別	年齢	年齢計			24歳以下			25歳～34歳			35歳～44歳			45歳～54歳			55歳以上		
	性別	村	上	新	村	上	新	村	上	新	村	上	新	村	上	新	村	上	新
		上	新	田	新	上	新	田	新	上	新	田	新	上	新	田	新	上	新
職業計	男	195	221	222	176	185	192	192	208	217	212	251	234	190	244	237	203	218	221
	女	162	205	179	154	169	166	155	217	183	167	205	178	178	211	187	142	209	180
専門的・技術的職業	男	231	238	239	※176	223	178	※252	226	269	※271	289	239	※202	210	231	※251	※201	209
	女	195	247	214	※157	204	175	※182	250	226	※289	246	205	※179	253	227	※0	258	210
管理的職業	男	※0	326	294	-	※150	※186	※0	※0	※227	※0	※260	250	※0	※390	412	※0	※354	337
	女	※0	※164	201	※0	※189	※167	※0	※152	185	※0	※0	175	※0	※152	※306	-	※0	※225
事務的職業	男	※152	241	247	※0	※188	200	※0	208	230	※152	※295	243	※0	※271	277	※0	※271	317
	女	162	163	172	※148	154	156	※174	187	173	152	156	175	※191	※157	180	※130	※140	187
販売の職業	男	180	194	235	※184	※172	191	※126	156	214	※204	※259	257	※126	※250	291	※233	※0	242
	女	※182	169	155	※180	※145	156	※0	※144	149	※135	176	167	※280	※223	143	※180	※119	160
サービスの職業	男	162	194	204	※157	162	181	157	189	196	※169	207	218	※184	221	228	※153	179	196
	女	144	157	175	※136	162	178	※140	148	178	※135	163	163	※151	149	182	※170	※182	171
保安の職業	男	※165	※182	179	※165	※182	198	※0	※0	184	※0	※0	※193	※0	※0	※148	※0	※0	※123
	女	※0	※0	※154	-	※0	※142	※0	※0	※0	※0	※0	※0	※0	※0	※165	-	-	※0
農林漁業の職業	男	164	210	※160	※0	※193	※150	※0	188	※165	※222	244	※0	※100	※212	※0	※147	※194	※0
	女	※100	※136	※127	※0	※0	※0	※0	※160	※0	※0	※94	※127	※0	※154	※0	※100	-	※0
運輸・通信の職業	男	208	226	215	※166	189	203	221	220	220	※208	254	223	207	246	223	※213	217	191
	女	※88	※214	154	※0	※0	※147	※88	※0	169	-	※214	168	※0	※0	126	※0	※0	※139
生産工程・労務の職業	男	198	217	214	※195	187	198	188	207	198	208	243	234	185	250	220	208	204	228
	女	157	153	160	※164	156	160	147	145	165	167	151	167	※160	154	156	※141	164	153

利用上の注意

(単位 千円)

- * この情報の基礎データは「雇用保険資格取得届」の賃金です。
- * 金額は毎月支給される固定的な賃金で、月々変動のあるものは含まれていません。
- * 対象者が少ないデータもありますので注意してください。(※は5件以下。なお、対象者がいない場合は-で表示しています。)

ハローワーク村上

求人募集賃金・求職者希望賃金情報

28年12月

(単位:円)

雇用形態・求人 求職別		常 用				常用的パート			
		求人募集賃金		求職者希望賃金		求人募集賃金		求職者希望賃金	
		上限平均	下限平均	男	女	上限平均	下限平均	男	女
職業・年齢別									
計		235,535	174,453	182,784	154,516	1,017	903	812	792
職 業 別	管理職	-	-	-	-	-	-	-	-
	専門・技術職	276,340	199,580	180,000	192,222	1,349	1,147	-	900
	事務職	179,195	146,114	158,333	138,421	870	847	-	807
	販売職	183,907	141,138	155,000	148,000	896	811	-	777
	サービス職	257,439	178,952	191,250	163,889	1,023	870	-	793
	保安職	198,000	149,600	-	-	-	-	800	-
	農林漁業	243,800	180,605	165,000	150,000	753	753	-	-
	生産工程	205,717	152,951	185,455	141,250	812	772	777	778
	輸送・機械運転	240,514	186,947	194,000	-	1,035	873	802	-
	建設・採掘	232,420	177,902	211,250	-	-	-	-	-
	運搬・清掃・包装等	149,043	132,990	171,111	125,000	837	818	838	768
計		235,534	174,452	182,784	154,516	1,017	903	812	792
年 齢 別	24歳以下	235,725	171,747	156,667	157,500	997	888	775	817
	25～34歳	234,542	172,463	186,667	151,333	1,022	906	-	815
	35～44歳	235,130	175,534	190,500	165,294	1,022	906	-	782
	45～54歳	237,613	177,676	199,200	151,000	1,022	906	-	790
	55歳以上	235,319	177,044	176,364	141,667	1,022	906	822	785

(注) 「求人募集賃金」は、1カ月間に受理した求人賃金(基本給+定期的に支払われる手当、時間外手当含まず)の平均値である。

「求職者希望賃金」は、1カ月間に新たに求職申込をした者の希望賃金の平均値である。

●平成28年12月の雇用指標●

