

雇用統計情報

平成28年12月号

(11月内容分)

11月の求人倍率 (パートを含む全数)

新規求人倍率 1.27 倍

(対前年同月比 0.40ポイント減)

有効求人倍率 1.22 倍

(対前年同月比 0.09ポイント減)

新潟県全体の有効求人倍率 1.34 倍

村上公共職業安定所
(ハローワーク村上)

TEL 0254(53)4141 FAX 0254(53)5229
ホームページ <http://niigata-hellowork.jsite.mhlw.go.jp./list/murakami>

ハローワーク村上

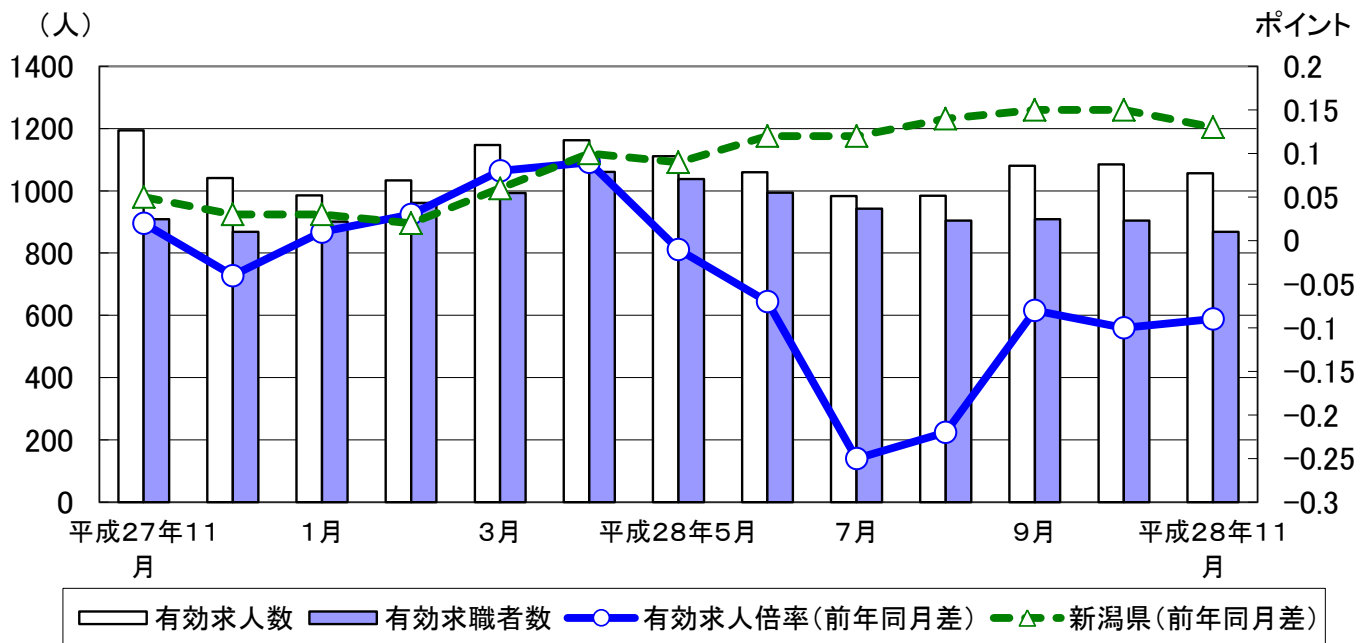
雇用統計情報 目次

- ① 有効求人・求職・求人倍率の動き 1
(パートを含む全数・パートを除く常用)
- ② 最近の雇用失業情勢 2～3
- ③ 産業別・規模別新規求人状況(一般) 4
- ④ 産業別・規模別充足状況(一般) 5
- ⑤ 中高年齢者の職業紹介状況 6
- ⑥ 雇用保険主要指標(給付関係) 7
- ⑦ 求人・求職バランスシート 8～10
- ⑧ 中途採用時賃金情報 11～12
(平成28年7月～28年9月)
- ⑨ 求人募集賃金・求職者希望賃金情報 13
- ⑩ 11月の雇用指標 14

有効求人・求職・求人倍率の動き

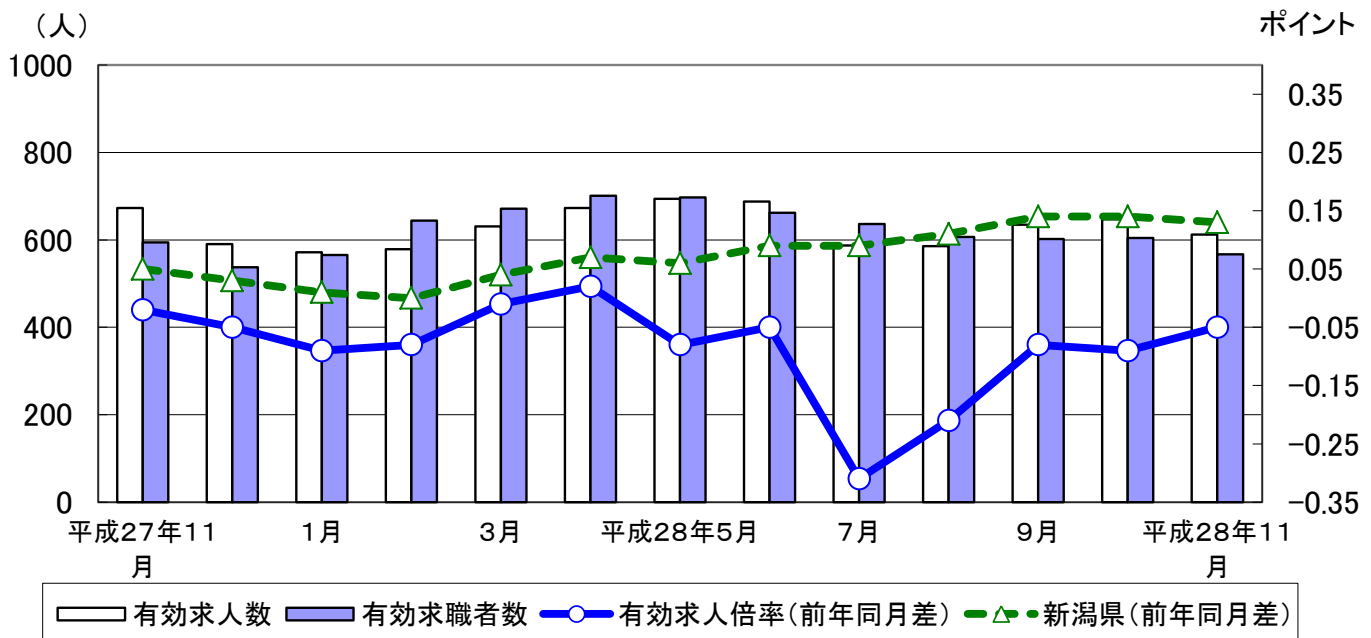
ハローワーク村上

① パートを含む全数



	平成27年11月	12月	1月	2月	3月	4月	平成28年5月	6月	7月	8月	9月	10月	平成28年11月
有効求人	1,194	1,041	985	1,034	1,147	1,163	1,111	1,060	983	984	1,081	1,085	1,057
有効求職者	909	868	901	961	993	1,061	1,038	994	943	905	909	904	868
有効求人倍率	1.31	1.20	1.09	1.08	1.16	1.10	1.07	1.07	1.04	1.09	1.19	1.20	1.22
新潟県	1.21	1.22	1.24	1.24	1.26	1.29	1.30	1.33	1.33	1.34	1.35	1.35	1.34

② パートを除く常用



	平成27年11月	12月	1月	2月	3月	4月	平成28年5月	6月	7月	8月	9月	10月	平成28年11月
有効求人	673	590	572	579	631	673	694	688	587	586	635	647	612
有効求職者	594	537	565	644	671	701	697	662	636	607	602	604	567
有効求人倍率	1.13	1.10	1.01	0.90	0.94	0.96	1.00	1.04	0.92	0.97	1.05	1.07	1.08
新潟県	1.12	1.13	1.11	1.09	1.05	1.01	1.01	1.07	1.12	1.18	1.22	1.23	1.25

最近の雇用失業情勢
(パートを含む全数)

ハローワーク村上

項目 年度・月	1 新規					2 有効					3 紹介			4 就職				5 企業整備状況			
	a 求人		b 求職		新規求 人倍率 a÷b	c 求人		d 求職		有効求 人倍率 c÷d	新潟県 有効求 人倍率	e 紹介 件数	前年同 月比	紹介率 e÷b	f 就職件数		前年同 月比	就職率 f÷b	事業所 件数	解雇 人員数	
	求人数	前年同 月比	求職者数	前年同 月比		求人数	前年同 月比	求職者数	前年同 月比						うち 雇用保 険	件					件
単位	人	%	人	%	倍	人	%	人	%	倍	倍	件	%	%	件	件	%	%	件	人	
23年度	5,224	2.8	5,149	▲ 7.6	1.01	12,581	8.2	18,131	▲ 7.8	0.69	0.71	9,005	▲ 3.9	174.9	2,419	592	1.7	47.0	6	243	
24年度	5,568	6.6	4,632	▲ 10.0	1.20	13,788	9.6	16,381	▲ 9.7	0.84	0.85	7,694	▲ 14.6	166.1	2,158	502	▲ 10.8	46.6	9	67	
25年度	6,539	17.4	4,417	▲ 4.6	1.48	16,666	20.9	14,852	▲ 9.3	1.12	1.02	6,857	▲ 10.9	155.2	2,236	535	3.6	50.6	0	0	
26年度	5,596	▲ 14.4	3,984	▲ 9.8	1.40	14,669	▲ 12.0	13,200	▲ 11.1	1.11	1.17	5,784	▲ 15.6	145.2	2,002	460	▲ 10.5	50.3	3	32	
27年度	5,246	▲ 6.3	3,579	▲ 10.2	1.47	13,790	▲ 6.0	11,678	▲ 11.5	1.18	1.22	4,853	▲ 16.1	135.6	1,815	457	▲ 9.3	50.7	6	97	
平成27年度	年月																				
	4	484	10.0	407	▲ 14.1	1.19	1,184	▲ 3.3	1,168	▲ 8.3	1.01	1.19	494	▲ 28.2	121.4	195	43	▲ 3.0	47.9	0	0
	5	465	▲ 2.3	330	▲ 8.6	1.41	1,217	▲ 6.9	1,127	▲ 10.6	1.08	1.21	462	▲ 20.6	140.0	165	38	▲ 21.1	50.0	0	0
	6	459	▲ 21.1	278	▲ 6.4	1.65	1,184	▲ 6.2	1,036	▲ 12.0	1.14	1.21	426	▲ 16.6	153.2	167	34	10.6	60.1	0	0
	7	479	10.9	249	▲ 20.2	1.92	1,230	▲ 7.0	953	▲ 17.3	1.29	1.21	392	▲ 17.5	157.4	146	40	▲ 8.8	58.6	0	0
	8	398	▲ 19.1	243	▲ 15.9	1.64	1,187	▲ 10.9	906	▲ 16.7	1.31	1.20	319	▲ 22.9	131.3	117	36	▲ 15.2	48.1	0	0
	9	417	▲ 6.7	290	▲ 4.6	1.44	1,179	▲ 5.8	930	▲ 13.7	1.27	1.20	421	▲ 3.0	145.2	149	35	▲ 15.8	51.4	0	0
	上半期計	2,702	▲ 5.8	1,797	▲ 11.8	1.50	7,181	▲ 4.6	6,120	▲ 12.9	1.17	*	2,514	▲ 19.0	139.9	939	226	▲ 9.4	52.3	0	0
	年月																				
	10	490	▲ 10.4	282	▲ 9.3	1.74	1,208	▲ 7.9	926	▲ 12.9	1.30	1.20	431	▲ 10.4	152.8	151	36	▲ 24.5	53.5	0	0
11	440	▲ 1.1	264	▲ 0.4	1.67	1,194	▲ 2.0	909	▲ 3.7	1.31	1.21	379	▲ 5.6	143.6	161	39	▲ 1.9	61.0	1	5	
12	307	▲ 13.0	245	▲ 7.9	1.25	1,041	▲ 4.9	868	▲ 1.4	1.20	1.22	265	▲ 7.0	108.2	98	29	▲ 9.3	40.0	0	0	
28 1	369	▲ 24.8	323	▲ 26.3	1.14	985	▲ 13.4	901	▲ 14.4	1.09	1.24	352	▲ 13.1	109.0	114	41	▲ 1.7	35.3	0	0	
2	467	▲ 15.9	360	▲ 8.1	1.30	1,034	▲ 10.2	961	▲ 12.2	1.08	1.24	427	▲ 19.1	118.6	160	38	▲ 1.8	44.4	4	39	
3	471	▲ 5.4	308	▲ 17.9	1.53	1,147	▲ 6.3	993	▲ 12.7	1.16	1.26	485	▲ 22.0	157.5	192	48	▲ 13.1	62.3	1	53	
下半期計	2,544	▲ 6.7	1,782	▲ 8.5	1.43	6,609	▲ 7.4	5,558	▲ 9.9	1.19	*	2,339	▲ 12.7	131.3	876	231	▲ 9.3	49.2	6	97	
平成28年度	年月																				
	4	426	▲ 12.0	371	▲ 8.8	1.15	1,163	▲ 1.8	1,061	▲ 9.2	1.10	1.29	476	▲ 3.6	128.3	184	45	▲ 5.6	49.6	0	0
	5	372	▲ 20.0	312	▲ 5.5	1.19	1,111	▲ 8.7	1,038	▲ 7.9	1.07	1.30	428	▲ 7.4	137.2	190	43	▲ 15.2	60.9	1	9
	6	392	▲ 14.6	274	▲ 1.4	1.43	1,060	▲ 10.5	994	▲ 4.1	1.07	1.33	435	▲ 2.1	158.8	158	39	▲ 5.4	57.7	0	0
	7	379	▲ 20.9	243	▲ 2.4	1.56	983	▲ 20.1	943	▲ 1.0	1.04	1.33	359	▲ 8.4	147.7	149	58	▲ 2.1	61.3	0	0
	8	362	▲ 9.0	234	▲ 3.7	1.55	984	▲ 17.1	905	▲ 0.1	1.09	1.34	325	▲ 1.9	138.9	110	34	▲ 6.0	47.0	0	0
	9	489	▲ 17.3	253	▲ 12.8	1.93	1,081	▲ 8.3	909	▲ 2.3	1.19	1.35	377	▲ 10.5	149.0	136	49	▲ 8.7	53.8	1	6
	上半期計	2,420	▲ 10.4	1,687	▲ 6.1	1.43	6,382	▲ 11.1	5,850	▲ 4.4	1.09	*	2,400	▲ 4.5	142.3	927	268	▲ 1.3	54.9	2	15
	年月																				
	10	368	▲ 24.9	254	▲ 9.9	1.45	1,085	▲ 10.2	904	▲ 2.4	1.20	1.35	370	▲ 14.2	145.7	160	44	▲ 6.0	63.0	1	5
11	338	▲ 23.2	266	▲ 0.8	1.27	1,057	▲ 11.5	868	▲ 4.5	1.22	1.34	332	▲ 12.4	124.8	148	54	▲ 8.1	55.6	0	0	
12																					
29 1																					
2																					
3																					
下半期計																					
4月～当月計	3,126	▲ 13.9	2,207	▲ 5.8	1.42	8,524	▲ 11.1	7,622	▲ 4.2	1.12	*	3,102	▲ 6.7	140.6	1,235	366	▲ 1.3	56.0	3	20	
前年同期	3,632	*	2,343	*	1.55	9,583	*	7,955	*	1.20	*	3,324	*	141.9	1,251	301	*	53.4	1	5	

注)新潟県求人倍率は季節調整済みの数値。企業整備状況は、1件5人以上について計上。

季節調整とは季節的な変動を排除するよう実数を加工するもので、毎年1月～12月の数値が揃った翌年の始め頃に過去の数値が改訂される。

最近の雇用失業情勢
(パートを除く常用)

ハローワーク村上

項目 年度・月	1 新規					2 有効						3 紹介			4 就職				5 雇用保険(基本手当)				
	a 求人		b 求職		新規求人倍率 a÷b	c 求人		d 求職		有効求人倍率 c÷d	新潟県有効求人倍率	e 紹介件数	紹介率 e÷b	f 就職件数		就職率 f÷b	受給資格決定		受給者実人員				
	求人数	前年同月比	求職者数	前年同月比		求人数	前年同月比	求職者数	前年同月比					うち 雇用保険	前年同月比		件数	前年同月比	実人員	前年同月比			
単位	人	%	人	%	倍	人	%	人	%	倍	倍	人	%	%	件	件	%	%	件	%	人	%	
23 年度	2,791	11.9	3,630	▲ 7.9	0.77	6,822	15.5	13,130	▲ 8.0	0.52	0.57	5,521	1.3	152.1	1,275	377	3.2	35.1	1,208	▲ 0.2	4,830	1.4	
24 年度	2,963	6.2	3,133	▲ 13.7	0.95	7,521	10.2	11,410	▲ 13.1	0.66	0.69	4,669	▲ 15.4	149.0	1,183	318	▲ 7.2	37.8	1,001	▲ 17.1	3,958	▲ 18.1	
25 年度	3,746	26.4	2,833	▲ 9.6	1.32	9,777	30.0	9,762	▲ 14.4	1.00	0.86	4,106	▲ 12.1	144.9	1,209	326	2.2	42.7	981	▲ 2.0	3,116	▲ 21.3	
26 年度	3,198	▲ 14.6	2,598	▲ 8.3	1.23	8,438	▲ 13.7	8,618	▲ 11.7	0.98	1.00	3,550	▲ 13.5	136.6	1,166	299	▲ 3.6	44.9	853	▲ 13.0	2,764	▲ 11.3	
27 年度	3,000	▲ 6.2	2,299	▲ 11.5	1.30	8,080	▲ 4.2	7,549	▲ 12.4	1.07	1.05	3,005	▲ 15.4	130.7	1,038	303	▲ 11.0	45.2	758	▲ 11.1	2,387	▲ 13.6	
平成 27 年度	年 月																						
	4	276	17.9	254	▲ 7.3	1.09	710	▲ 3.8	755	▲ 3.8	0.94	0.94	308	▲ 16.8	121.3	93	27	▲ 12.3	36.6	123	▲ 17.4	207	▲ 5.9
	5	293	5.8	201	▲ 13.7	1.46	766	15.2	711	▲ 9.9	1.08	0.95	286	▲ 16.4	142.3	97	21	▲ 16.4	48.3	66	▲ 16.5	210	▲ 14.3
	6	258	0.8	176	▲ 18.5	1.47	719	12.7	657	▲ 14.1	1.09	0.98	274	▲ 11.0	155.7	96	22	15.7	54.5	60	▲ 14.3	234	▲ 8.6
	7	288	16.6	158	▲ 26.2	1.82	747	7.8	605	▲ 21.2	1.23	1.03	241	▲ 23.5	152.5	86	28	4.9	54.4	59	▲ 19.2	227	▲ 12.4
	8	230	▲ 22.3	170	▲ 16.3	1.35	701	▲ 3.3	596	▲ 20.4	1.18	1.07	217	▲ 23.9	127.6	71	28	▲ 17.4	41.8	49	▲ 7.5	221	▲ 16.3
	9	237	▲ 16.8	192	▲ 9.4	1.23	686	▲ 3.9	606	▲ 17.7	1.13	1.08	226	▲ 22.9	117.7	86	23	▲ 32.8	44.8	66	8.2	214	▲ 13.0
	上半期計	1,582	▲ 0.8	1,151	▲ 14.9	1.37	4,329	3.7	3,930	▲ 14.4	1.10	*	1,552	▲ 18.9	134.8	529	149	▲ 12.0	46.0	423	▲ 12.8	1,313	▲ 11.9
	年 月																						
10	279	▲ 9.4	193	▲ 11.1	1.45	706	▲ 7.3	608	▲ 15.7	1.16	1.09	244	▲ 12.2	126.4	85	25	▲ 24.8	44.0	66	▲ 4.3	192	▲ 17.9	
11	229	▲ 7.3	172	2.4	1.33	673	▲ 6.9	594	▲ 5.3	1.13	1.12	232	3.6	134.9	89	26	4.7	51.7	53	8.2	184	▲ 10.7	
12	188	▲ 17.5	136	▲ 0.7	1.38	590	▲ 10.2	537	▲ 6.3	1.10	1.13	163	▲ 10.9	119.9	64	21	▲ 7.2	47.1	40	▲ 24.5	177	▲ 11.1	
28 1	222	▲ 21.6	196	▲ 21.0	1.13	572	▲ 18.5	565	▲ 11.3	1.01	1.11	222	▲ 19.9	113.3	59	20	▲ 16.9	30.1	66	▲ 18.5	167	▲ 19.3	
2	222	▲ 1.3	237	1.3	0.94	579	▲ 16.6	644	▲ 8.7	0.90	1.09	268	▲ 20.2	113.1	101	28	▲ 1.0	42.6	54	0.0	175	▲ 17.8	
3	278	▲ 10.9	214	▲ 11.6	1.30	631	▲ 13.2	671	▲ 12.1	0.94	1.05	324	▲ 4.4	151.4	111	34	▲ 11.2	51.9	56	▲ 9.7	179	▲ 16.7	
下半期計	1,418	▲ 11.5	1,148	▲ 7.9	1.24	3,751	▲ 12.1	3,619	▲ 10.1	1.04	*	1,453	▲ 11.2	126.6	509	154	▲ 9.9	44.3	335	▲ 9.0	1,074	▲ 15.7	
平成 28 年度	年 月																						
	4	268	▲ 2.9	225	▲ 11.4	1.19	673	▲ 5.2	701	▲ 7.2	0.96	1.01	281	▲ 8.8	124.9	97	35	4.3	43.1	156	26.8	232	12.1
	5	235	▲ 19.8	204	1.5	1.15	694	▲ 9.4	697	▲ 2.0	1.00	1.01	263	▲ 8.0	128.9	105	28	8.2	51.5	63	▲ 4.5	228	8.6
	6	261	1.2	189	7.4	1.38	688	▲ 4.3	662	0.8	1.04	1.07	279	1.8	147.6	87	27	▲ 9.4	46.0	62	3.3	221	▲ 5.6
	7	191	▲ 33.7	166	5.1	1.15	587	▲ 21.4	636	5.1	0.92	1.12	241	0.0	145.2	91	34	5.8	54.8	68	15.3	234	3.1
	8	216	▲ 6.1	159	▲ 6.5	1.36	586	▲ 16.4	607	1.8	0.97	1.18	205	▲ 5.5	128.9	68	21	▲ 4.2	42.8	53	8.2	244	10.4
	9	302	27.4	169	▲ 12.0	1.79	635	▲ 7.4	602	▲ 0.7	1.05	1.22	241	6.6	142.6	78	33	▲ 9.3	46.2	61	▲ 7.6	217	1.4
	上半期計	1,473	▲ 6.9	1,112	▲ 3.4	1.32	3,863	▲ 10.8	3,905	▲ 0.6	0.99	*	1,510	▲ 2.7	135.8	526	178	▲ 0.6	47.3	463	9.5	1,376	4.8
	年 月																						
10	213	▲ 23.7	161	▲ 16.6	1.32	647	▲ 8.4	604	▲ 0.7	1.07	1.23	244	0.0	151.6	96	30	12.9	59.6	73	10.6	204	6.3	
11	187	▲ 18.3	161	▲ 6.4	1.16	612	▲ 9.1	567	▲ 4.5	1.08	1.25	205	▲ 11.6	127.3	83	35	▲ 6.7	51.6	55	3.8	194	5.4	
12																							
29 1																							
2																							
3																							
下半期計											*												
4月~当月計	1,873	▲ 10.4	1,434	▲ 5.4	1.31	5,122	▲ 10.3	5,076	▲ 1.1	1.01	*	1,959	▲ 3.4	136.6	705	243	0.3	49.2	591	9.0	1,774	5.0	
前年同期	2,090	*	1,516	*	1.38	5,708	*	5,132	*	1.11	*	2,028	*	133.8	703	200	*	46.4	542	*	1,689	*	

産業別・規模別 新規求人状況 (一般) 平成28年11月分

ハローワーク村上

項目 産業・規模	①一般フルタイム						②一般パートタイム						③パートを含む全数(①+②)						
	当月	前年同月	増減率	本年度累計	前年同期累計	増減率	当月	前年同月	増減率	本年度累計	前年同期累計	増減率	当月	前年同月	増減率	本年度累計	前年同期累計	増減率	
AB 農林漁業	12	11	9.1	77	89	▲ 13.5	27	2	1250.0	54	8	575.0	39	13	200.0	131	97	35.1	
C 鉱業、採石業、砂利採取業	0	0	-	10	1	900.0	0	0	-	0	0	-	0	0	-	10	1	900.0	
D 建設業	47	35	34.3	387	488	▲ 20.7	4	0	-	13	14	▲ 7.1	51	35	45.7	400	502	▲ 20.3	
E 製造業	67	71	▲ 5.6	568	584	▲ 2.7	24	76	▲ 68.4	178	246	▲ 27.6	91	147	▲ 38.1	746	830	▲ 10.1	
09 食料品	17	25	▲ 32.0	207	166	24.7	11	64	▲ 82.8	97	140	▲ 30.7	28	89	▲ 68.5	304	306	▲ 0.7	
10 飲料・たばこ・飼料	1	0	-	12	16	▲ 25.0	1	0	-	8	1	700.0	2	0	-	20	17	17.6	
11 繊維工業	9	5	80.0	62	44	40.9	2	2	0.0	21	11	90.9	11	7	57.1	83	55	50.9	
12 木材・木製品	2	3	▲ 33.3	25	20	25.0	1	4	▲ 75.0	5	7	▲ 28.6	3	7	▲ 57.1	30	27	11.1	
13 家具・装備品	0	1	▲ 100.0	13	15	▲ 13.3	0	0	-	0	2	▲ 100.0	0	1	▲ 100.0	13	17	▲ 23.5	
15 印刷・同関連業	0	0	-	0	3	▲ 100.0	0	0	-	0	0	-	0	0	-	0	3	▲ 100.0	
16 化学工業	0	0	-	0	0	-	0	0	-	0	0	-	0	0	-	0	0	-	
18 プラスチック製品	0	0	-	0	0	-	0	0	-	0	0	-	0	0	-	0	0	-	
19 ゴム製品	0	0	-	0	0	-	0	0	-	0	0	-	0	0	-	0	0	-	
21 窯業・土石製品	2	0	-	16	14	14.3	1	0	-	1	4	▲ 75.0	3	0	-	17	18	▲ 5.6	
24 金属製品	2	0	-	6	9	▲ 33.3	0	0	-	0	3	▲ 100.0	2	0	-	6	12	▲ 50.0	
25～27はん用・生産・業務機械	17	15	13.3	74	83	▲ 10.8	2	0	-	12	3	300.0	19	15	26.7	86	86	0.0	
29 電気機械器具	9	13	▲ 30.8	63	71	▲ 11.3	4	4	0.0	19	22	▲ 13.6	13	17	▲ 23.5	82	93	▲ 11.8	
28・30 ハードウェア製造	0	3	▲ 100.0	30	30	0.0	2	1	100.0	4	3	33.3	2	4	▲ 50.0	34	33	3.0	
31 輸送用機械器具	7	4	75.0	50	100	▲ 50.0	0	1	▲ 100.0	7	49	▲ 85.7	7	5	40.0	57	149	▲ 61.7	
その他	1	2	▲ 50.0	10	13	▲ 23.1	0	0	-	4	1	300.0	1	2	▲ 50.0	14	14	0.0	
F 電気・ガス・熱供給・水道業	0	2	▲ 100.0	5	7	▲ 28.6	0	1	▲ 100.0	9	12	▲ 25.0	0	3	▲ 100.0	14	19	▲ 26.3	
G 情報通信業	0	0	-	0	3	▲ 100.0	0	2	▲ 100.0	1	5	▲ 80.0	0	2	▲ 100.0	1	8	▲ 87.5	
H 運輸業、郵便業	11	12	▲ 8.3	102	136	▲ 25.0	10	11	▲ 9.1	58	33	75.8	21	23	▲ 8.7	160	169	▲ 5.3	
I 卸売業、小売業	12	17	▲ 29.4	125	124	0.8	18	39	▲ 53.8	211	326	▲ 35.3	30	56	▲ 46.4	336	450	▲ 25.3	
J 金融業、保険業	0	0	-	0	0	-	0	0	-	0	1	▲ 100.0	0	0	-	0	1	▲ 100.0	
K 不動産業、物品賃貸業	0	0	-	3	17	▲ 82.4	0	0	-	0	0	-	0	0	-	3	17	▲ 82.4	
L 学術研究、専門・技術サービス業	0	4	▲ 100.0	17	17	0.0	1	0	-	1	3	▲ 66.7	1	4	▲ 75.0	18	20	▲ 10.0	
M 宿泊業、飲食サービス業	10	16	▲ 37.5	100	105	▲ 4.8	28	30	▲ 6.7	207	338	▲ 38.8	38	46	▲ 17.4	307	443	▲ 30.7	
N 生活関連サービス業、娯楽業	0	2	▲ 100.0	25	39	▲ 35.9	0	3	▲ 100.0	53	60	▲ 11.7	0	5	▲ 100.0	78	99	▲ 21.2	
O 教育、学習支援業	1	0	-	31	9	244.4	0	0	-	17	20	▲ 15.0	1	0	-	48	29	65.5	
P 医療、福祉	25	49	▲ 49.0	412	429	▲ 4.0	22	30	▲ 26.7	242	231	4.8	47	79	▲ 40.5	654	660	▲ 0.9	
Q 複合サービス事業	0	0	-	19	28	▲ 32.1	0	0	-	1	7	▲ 85.7	0	0	-	20	35	▲ 42.9	
R サービス業(他に分類されないもの)	15	20	▲ 25.0	112	148	▲ 24.3	3	6	▲ 50.0	45	71	▲ 36.6	18	26	▲ 30.8	157	219	▲ 28.3	
S・T 公務・その他	0	0	-	17	8	112.5	1	1	0.0	26	25	4.0	1	1	0.0	43	33	30.3	
合計	200	239	▲ 16.3	2,010	2,232	▲ 9.9	138	201	▲ 31.3	1,116	1,400	▲ 20.3	338	440	▲ 23.2	3,126	3,632	▲ 13.9	
規模別	4人以下	25	24	4.2	217	267	▲ 18.7	16	16	0.0	172	217	▲ 20.7	41	40	2.5	389	484	▲ 19.6
	5人～29人	86	96	▲ 10.4	818	947	▲ 13.6	48	69	▲ 30.4	438	572	▲ 23.4	134	165	▲ 18.8	1,256	1,519	▲ 17.3
	30人～99人	57	64	▲ 10.9	498	633	▲ 21.3	43	40	7.5	253	329	▲ 23.1	100	104	▲ 3.8	751	962	▲ 21.9
	100人～299人	24	33	▲ 27.3	309	237	30.4	30	68	▲ 55.9	203	232	▲ 12.5	54	101	▲ 46.5	512	469	9.2
	300人以上	8	22	▲ 63.6	168	148	13.5	1	8	▲ 87.5	50	50	0.0	9	30	▲ 70.0	218	198	10.1

産業別・規模別 求人充足状況 (一般) 平成28年11月分

ハローワーク村上

項目 産業・規模	①一般フルタイム						②一般パートタイム						③パートを含む全数(①+②)						
	当月	前年同月	増減率	本年度累計	前年同期累計	増減率	当月	前年同月	増減率	本年度累計	前年同期累計	増減率	当月	前年同月	増減率	本年度累計	前年同期累計	増減率	
AB 農林漁業	4	7	▲ 42.9	28	43	▲ 34.9	3	0	-	13	5	160.0	7	7	0.0	41	48	▲ 14.6	
C 鉱業、採石業、砂利採取業	0	0	-	4	0	-	0	0	-	0	0	-	0	0	-	4	0	-	
D 建設業	5	7	▲ 28.6	57	61	▲ 6.6	1	0	-	5	3	66.7	6	7	▲ 14.3	62	64	▲ 3.1	
E 製造業	27	34	▲ 20.6	187	201	▲ 7.0	8	8	0.0	47	79	▲ 40.5	35	42	▲ 16.7	234	280	▲ 16.4	
09 食料品	6	13	▲ 53.8	56	43	30.2	4	7	▲ 42.9	20	27	▲ 25.9	10	20	▲ 50.0	76	70	8.6	
10 飲料・たばこ・飼料	1	1	0.0	5	11	▲ 54.5	0	0	-	3	1	200.0	1	1	0.0	8	12	▲ 33.3	
11 繊維工業	3	2	50.0	20	22	▲ 9.1	1	0	-	7	5	40.0	4	2	100.0	27	27	0.0	
12 木材・木製品	1	1	0.0	11	3	266.7	1	0	-	1	1	0.0	2	1	100.0	12	4	200.0	
13 家具・装備品	0	1	▲ 100.0	6	8	▲ 25.0	0	0	-	0	2	▲ 100.0	0	1	▲ 100.0	6	10	▲ 40.0	
15 印刷・同関連業	0	0	-	0	0	-	0	0	-	0	0	-	0	0	-	0	0	-	
16 化学工業	0	0	-	0	0	-	0	0	-	0	0	-	0	0	-	0	0	-	
18 プラスチック製品	0	0	-	0	0	-	0	0	-	0	0	-	0	0	-	0	0	-	
19 ゴム製品	0	0	-	0	0	-	0	0	-	0	0	-	0	0	-	0	0	-	
21 窯業・土石製品	0	0	-	9	10	▲ 10.0	0	0	-	0	1	▲ 100.0	0	0	-	9	11	▲ 18.2	
24 金属製品	2	0	-	3	4	▲ 25.0	0	0	-	0	2	▲ 100.0	2	0	-	3	6	▲ 50.0	
25～27はん用・生産・業務機械	3	1	200.0	20	16	25.0	1	0	-	5	4	25.0	4	1	300.0	25	20	25.0	
29 電気機械器具	4	7	▲ 42.9	19	30	▲ 36.7	0	1	▲ 100.0	8	14	▲ 42.9	4	8	▲ 50.0	27	44	▲ 38.6	
28・30 ハードウェア製造	2	1	100.0	12	2	500.0	0	0	-	0	1	▲ 100.0	2	1	100.0	12	3	300.0	
31 輸送用機械器具	4	6	▲ 33.3	21	48	▲ 56.3	1	0	-	1	20	▲ 95.0	5	6	▲ 16.7	22	68	▲ 67.6	
その他	1	1	0.0	5	4	25.0	0	0	-	2	1	100.0	1	1	0.0	7	5	40.0	
F 電気・ガス・熱供給・水道業	0	1	▲ 100.0	1	4	▲ 75.0	1	2	▲ 50.0	9	10	▲ 10.0	1	3	▲ 66.7	10	14	▲ 28.6	
G 情報通信業	0	0	-	0	0	-	0	0	-	1	3	▲ 66.7	0	0	-	1	3	▲ 66.7	
H 運輸業、郵便業	4	4	0.0	32	44	▲ 27.3	6	8	▲ 25.0	16	15	6.7	10	12	▲ 16.7	48	59	▲ 18.6	
I 卸売業、小売業	5	5	0.0	47	48	▲ 2.1	9	13	▲ 30.8	56	64	▲ 12.5	14	18	▲ 22.2	103	112	▲ 8.0	
J 金融業、保険業	0	0	-	0	0	-	0	0	-	0	1	▲ 100.0	0	0	-	0	1	▲ 100.0	
K 不動産業、物品賃貸業	0	0	-	1	4	▲ 75.0	0	0	-	0	0	-	0	0	-	1	4	▲ 75.0	
L 学術研究、専門・技術サービス業	0	0	-	7	5	40.0	0	0	-	0	1	▲ 100.0	0	0	-	7	6	16.7	
M 宿泊業、飲食サービス業	2	7	▲ 71.4	29	39	▲ 25.6	8	6	33.3	58	60	▲ 3.3	10	13	▲ 23.1	87	99	▲ 12.1	
N 生活関連サービス業、娯楽業	1	2	▲ 50.0	7	7	0.0	0	1	▲ 100.0	13	11	18.2	1	3	▲ 66.7	20	18	11.1	
O 教育、学習支援業	0	0	-	6	3	100.0	0	0	-	3	7	▲ 57.1	0	0	-	9	10	▲ 10.0	
P 医療、福祉	14	5	180.0	95	93	2.2	7	11	▲ 36.4	42	70	▲ 40.0	21	16	31.3	137	163	▲ 16.0	
Q 複合サービス事業	0	1	▲ 100.0	10	10	0.0	0	0	-	1	4	▲ 75.0	0	1	▲ 100.0	11	14	▲ 21.4	
R サービス業(他に分類されないもの)	4	5	▲ 20.0	38	32	18.8	5	2	150.0	34	30	13.3	9	7	28.6	72	62	16.1	
S・T 公務・その他	0	0	-	0	7	▲ 100.0	3	2	50.0	21	10	110.0	3	2	50.0	21	17	23.5	
合計	66	78	▲ 15.4	549	601	▲ 8.7	51	53	▲ 3.8	319	373	▲ 14.5	117	131	▲ 10.7	868	974	▲ 10.9	
規模別	4人以下	6	7	▲ 14.3	68	71	▲ 4.2	2	3	▲ 33.3	53	54	▲ 1.9	8	10	▲ 20.0	121	125	▲ 3.2
	5人～29人	21	31	▲ 32.3	229	270	▲ 15.2	26	19	36.8	118	135	▲ 12.6	47	50	▲ 6.0	347	405	▲ 14.3
	30人～99人	22	20	10.0	148	167	▲ 11.4	17	22	▲ 22.7	80	118	▲ 32.2	39	42	▲ 7.1	228	285	▲ 20.0
	100人～299人	12	9	33.3	59	59	0.0	6	6	0.0	58	51	13.7	18	15	20.0	117	110	6.4
	300人以上	5	11	▲ 54.5	45	34	32.4	0	3	▲ 100.0	10	15	▲ 33.3	5	14	▲ 64.3	55	49	12.2

中高年齢者の職業紹介状況

ハローワーク村上

項目 年度月	①新規求職申込件数								②有効求職者数								③紹介件数								④就職件数								
	一般				常用				一般				常用				一般				常用				一般				常用				
	計	44歳以下	45歳以上	うち55歳以上	計	44歳以下	45歳以上	うち55歳以上	計	44歳以下	45歳以上	うち55歳以上	計	44歳以下	45歳以上	うち55歳以上	計	44歳以下	45歳以上	うち55歳以上	計	44歳以下	45歳以上	うち55歳以上	計	44歳以下	45歳以上	うち55歳以上					
平成27年度	4月	269	155	114	63	254	152	102	53	772	446	326	175	755	442	313	164	335	222	113	43	308	205	103	36	110	76	34	13	93	66	27	8
	5月	208	127	81	44	201	126	75	40	733	416	317	181	711	412	299	167	304	202	102	50	286	195	91	43	110	73	37	15	97	65	32	11
	6月	176	114	62	29	176	114	62	29	664	389	275	157	657	388	269	153	289	186	103	52	274	179	95	48	103	65	38	17	96	63	33	15
	7月	159	98	61	31	158	98	60	30	606	349	257	145	605	349	256	144	258	160	98	52	241	153	88	46	92	56	36	23	86	54	32	20
	8月	172	112	60	27	170	111	59	26	599	352	247	133	596	351	245	131	239	150	89	35	217	137	80	29	80	54	26	6	71	48	23	7
	9月	192	128	64	27	192	128	64	27	608	356	252	130	606	355	251	129	260	163	97	47	226	144	82	37	104	68	36	18	86	59	27	12
	上半期	1,176	734	442	221	1,151	729	422	205	3,982	2,308	1,674	921	3,930	2,297	1,633	888	1,685	1,083	602	279	1,552	1,013	539	239	599	392	207	92	529	355	174	73
	10月	193	129	64	35	193	129	64	35	608	370	238	119	608	370	238	119	262	188	74	38	244	172	72	36	94	64	30	16	85	58	27	14
	11月	180	116	64	30	172	114	58	26	602	369	233	118	594	367	227	114	250	174	76	29	232	168	64	23	93	69	24	6	89	67	22	5
	12月	180	107	73	51	136	95	41	23	589	334	255	147	537	320	217	115	173	116	57	19	163	111	52	16	66	52	14	6	64	52	12	4
1月	244	144	100	58	196	128	68	31	615	357	258	147	565	341	224	119	234	168	66	20	222	159	63	18	63	42	21	8	59	40	19	6	
2月	243	132	111	48	237	130	107	45	652	366	286	140	644	363	281	137	278	184	94	35	268	177	91	34	107	68	39	16	101	64	37	14	
3月	217	144	73	31	214	142	72	30	681	389	292	136	671	384	287	132	352	240	112	55	324	222	102	50	123	88	35	13	111	80	31	10	
下半期	1,257	772	485	253	1,148	738	410	190	3,747	2,185	1,562	807	3,619	2,145	1,474	736	1,549	1,070	479	196	1,453	1,009	444	177	546	383	163	65	509	361	148	53	
平成28年度	4月	231	140	91	47	225	138	87	43	712	399	313	153	701	393	308	148	328	191	137	69	281	172	109	49	126	64	62	34	97	56	41	16
	5月	210	141	69	37	204	140	64	34	709	415	294	149	697	412	285	142	297	187	110	60	263	177	86	43	131	87	44	21	105	80	25	8
	6月	192	126	66	33	189	123	66	33	670	395	275	138	662	392	270	135	300	182	118	68	279	174	105	57	96	62	34	18	87	61	26	10
	7月	166	107	59	23	166	107	59	23	639	380	259	124	636	377	259	124	259	181	78	33	241	174	67	24	105	67	38	18	91	60	31	13
	8月	160	103	57	29	159	102	57	29	609	359	250	117	607	357	250	117	216	152	64	33	205	146	59	31	73	48	25	8	68	47	21	6
	9月	169	97	72	27	169	97	72	27	603	343	260	117	602	342	260	117	262	162	100	49	241	150	91	41	88	58	30	21	78	51	27	18
	上半期	1,128	714	414	196	1,112	707	405	189	3,942	2,291	1,651	798	3,905	2,273	1,632	783	1,662	1,055	607	312	1,510	993	517	245	619	386	233	120	526	355	171	71
	10月	165	110	55	24	161	108	53	22	609	353	256	111	604	350	254	109	265	168	97	45	244	158	86	37	111	71	40	18	96	63	33	13
	11月	164	106	58	24	161	104	57	23	574	341	233	102	567	337	230	99	225	136	89	28	205	128	77	21	93	47	46	18	83	44	39	13
	12月																																
1月																																	
2月																																	
3月																																	
下半期	329																																
累計	1,457	930	527	244	1,434	919	515	234	5,125	2,985	2,140	1,011	5,076	2,960	2,116	991	2,152	1,359	793	385	1,959	1,279	680	303	823	504	319	156	705	462	243	97	

注) 一般は常用及び臨時・季節を合わせた数値。一般・常用ともパートは含んでいない。

雇用保険主要指標（給付関係）

ハローワーク村上

項目 月別	一般求職者給付							高年齢求職者給付				短期特例一時金				再就職手当			常用就職支度手当				
	受給資格 決定件数	前年比	初回 受給者数	前年比	受給者実人員 (基本)	前年比	支給総額 (千円)	受給資格 決定件数	前年比	受給者数	前年比	受給資格 決定件数	前年比	受給者数	前年比	受給人員	前年比	支給額 (千円)	受給人員	前年比	支給額 (千円)		
平成 23 年度	1,208	▲ 0.2	996	▲ 5.1	4,830	1.4	563,924	68	▲ 19.0	68	▲ 16.0	210	▲ 9.9	207	▲ 9.6	317	4.3	92,005	11	120.0	985		
平成 24 年度	1,001	▲ 17.1	875	▲ 12.1	3,958	▲ 18.1	453,950	71	4.4	73	7.4	192	▲ 8.6	198	▲ 4.3	256	▲ 19.2	76,799	8	▲ 27.3	688		
平成 25 年度	981	▲ 2.0	748	▲ 14.5	3,116	▲ 21.3	353,462	97	36.6	96	31.5	166	▲ 13.5	161	▲ 18.7	297	16.0	84,819	7	▲ 12.5	522		
平成 26 年度	853	▲ 13.0	652	▲ 12.8	2,764	▲ 11.3	320,738	114	17.5	112	16.7	141	▲ 15.1	147	▲ 8.7	282	▲ 5.1	81,113	11	57.1	1,069		
平成 27 年度	758	▲ 11.1	556	▲ 14.7	2,387	▲ 13.6	266,865	126	10.5	125	11.6	131	▲ 7.1	127	▲ 13.6	255	▲ 9.6	72,235	18	63.6	1,575		
平成 27 年 度	4 月	123	▲ 17.4	57	3.6	207	▲ 5.9	22,713	23	15.0	21	23.5	15	▲ 6.3	4	▲ 42.9	11	▲ 52.2	3,059	2	0.0	151	
	5 月	66	▲ 16.5	72	▲ 26.5	210	▲ 14.3	22,081	14	55.6	16	23.1	7	16.7	12	▲ 20.0	27	▲ 38.6	6,879	1	0.0	84	
	6 月	60	▲ 14.3	49	▲ 2.0	234	▲ 8.6	28,077	12	200.0	14	180.0	0	▲ 100.0	5	▲ 28.6	28	7.7	7,344	3	-	350	
	7 月	59	▲ 19.2	39	▲ 30.4	227	▲ 12.4	27,827	7	▲ 22.2	8	14.3	1	-	0	▲ 100.0	26	▲ 7.1	6,211	2	0.0	141	
	8 月	49	▲ 7.5	43	▲ 38.6	221	▲ 16.3	23,833	8	166.7	8	33.3	0	-	1	-	22	▲ 8.3	7,367	1	-	80	
	9 月	66	8.2	40	0.0	214	▲ 13.0	23,422	5	▲ 16.7	4	▲ 33.3	0	-	0	-	24	41.2	8,638	0	▲ 100.0	0	
	上半期計	423	▲ 12.8	300	▲ 18.7	1,313	▲ 11.9	147,953	69	35.3	71	31.5	23	▲ 4.2	22	▲ 26.7	138	▲ 14.8	39,499	9	50.0	805	
	10 月	66	▲ 4.3	47	▲ 13.0	192	▲ 17.9	22,342	13	8.3	12	50.0	0	-	0	-	24	20.0	5,884	2	-	156	
	11 月	53	8.2	39	0.0	184	▲ 10.7	20,996	5	▲ 28.6	6	▲ 25.0	7	75.0	1	-	17	▲ 41.4	4,891	0	▲ 100.0	0	
	12 月	40	▲ 24.5	34	▲ 19.0	177	▲ 11.1	17,469	5	▲ 37.5	7	0.0	47	23.7	9	0.0	21	5.0	5,767	1	-	96	
	1 月	66	▲ 18.5	37	▲ 27.5	167	▲ 19.3	19,180	9	▲ 40.0	7	▲ 46.2	47	▲ 24.2	42	27.3	20	33.3	5,059	3	50.0	293	
	2 月	54	0.0	45	▲ 18.2	175	▲ 17.8	18,499	15	87.5	12	9.1	4	▲ 63.6	48	▲ 23.8	14	7.7	3,332	1	-	51	
3 月	56	▲ 9.7	54	28.6	179	▲ 16.7	20,426	10	▲ 23.1	10	▲ 9.1	3	50.0	5	▲ 58.3	21	▲ 8.7	7,802	2	100.0	174		
下半期計	335	▲ 9.0	256	▲ 9.5	1,074	▲ 15.7	118,912	57	▲ 9.5	54	▲ 6.9	108	▲ 7.7	105	▲ 10.3	117	▲ 2.5	32,735	9	80.0	770		
平成 28 年 度	4 月	156	26.8	95	66.7	232	12.1	22,856	29	26.1	25	19.0	6	▲ 60.0	3	▲ 25.0	49	345.5	13,800	0	▲ 100.0	0	
	5 月	63	▲ 4.5	68	▲ 5.6	228	8.6	24,432	13	▲ 7.1	15	▲ 6.3	7	0.0	8	▲ 33.3	40	48.1	16,848	1	0.0	81	
	6 月	62	3.3	34	▲ 30.6	221	▲ 5.6	24,937	3	▲ 75.0	9	▲ 35.7	2	-	5	0.0	35	25.0	11,044	1	▲ 66.7	57	
	7 月	68	15.3	54	38.5	234	3.1	25,321	4	▲ 42.9	4	▲ 50.0	0	▲ 100.0	2	-	24	▲ 7.7	6,017	0	▲ 100.0	0	
	8 月	53	8.2	54	25.6	244	10.4	29,729	6	▲ 25.0	7	▲ 12.5	0	-	0	▲ 100.0	33	50.0	9,955	0	▲ 100.0	0	
	9 月	61	▲ 7.6	34	▲ 15.0	217	1.4	26,520	11	120.0	7	75.0	0	-	0	-	25	4.2	7,970	0	-	0	
	上半期計	463	9.5	339	13.0	1,376	4.8	153,795	66	▲ 4.3	67	▲ 5.6	15	▲ 34.8	18	▲ 18.2	206	49.3	65,634	2	▲ 77.8	138	
	10 月	73	10.6	50	6.4	204	6.3	22,909	20	53.8	15	25.0	1	-	0	-	27	12.5	7,772	1	▲ 50.0	38	
	11 月	55	3.8	56	43.6	194	5.4	22,762	3	▲ 40.0	10	66.7	1	▲ 85.7	1	0.0	34	100.0	10,330	1	-	109	
	12 月																						
	1 月																						
	2 月																						
3 月																							
下半期計																							
当月までの計	591	9.0	445	15.3	1,774	5.0	199,466	89	2.3	92	▲ 3.4	17	▲ 43.3	19	▲ 17.4	267	49.2	83,736	4	63.6	286		
前年同月の計	542	*	386	*	1,689	*	191,291	87	*	89	*	30	*	23	*	179	*	50,274	11	*	960		

求人・求職バランスシート

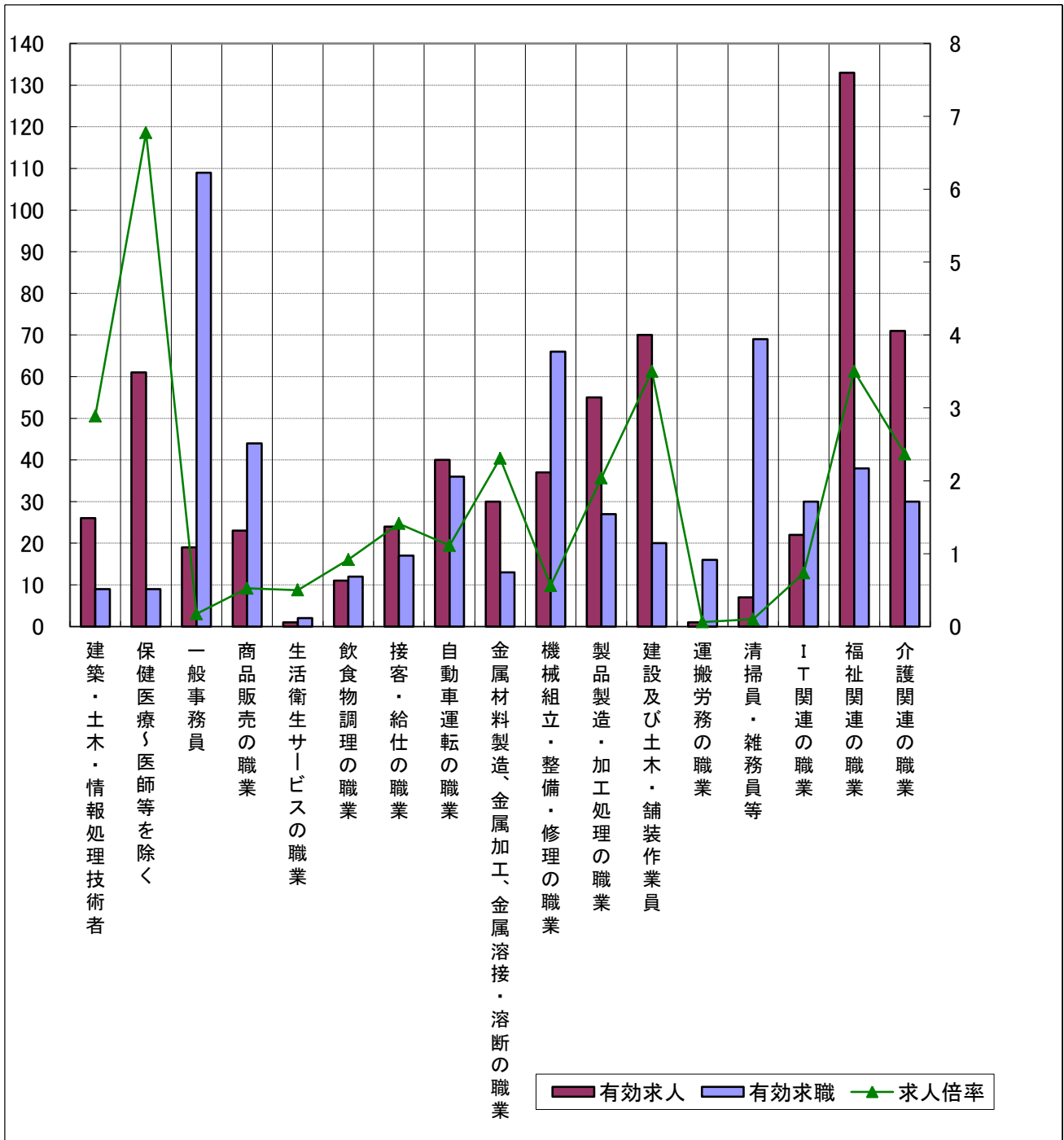
28年11月

職業別	雇用形態・年齢	常用					常用的パート						
		合計	24歳以下	25～34歳	35～44歳	45～54歳	55歳以上	合計	24歳以下	25～34歳	35～44歳	45～54歳	55歳以上
合計	有効求人	612	123	132	115	100	142	320	58	59	59	59	85
	有効求職	567	83	139	115	131	99	292	24	51	46	56	115
	求人倍率	1.08	1.48	0.95	1.00	0.76	1.43	1.10	2.42	1.16	1.28	1.05	0.74
管理職	有効求人	6	2	1	1	1	1	0	0	0	0	0	0
	有効求職	4	0	0	2	1	1	0	0	0	0	0	0
	求人倍率	1.50	-	-	0.50	1.00	1.00	0.00	0.00	0.00	0.00	0.00	0.00
専門・技術職	有効求人	124	22	25	24	22	31	42	8	8	8	8	10
	有効求職	44	6	12	14	8	4	23	0	7	3	3	10
	求人倍率	2.82	3.67	2.08	1.71	2.75	7.75	1.83	-	1.14	2.67	2.67	1.00
事務職	有効求人	40	9	8	7	7	9	14	2	3	3	3	3
	有効求職	126	21	42	31	20	12	38	1	10	8	8	11
	求人倍率	0.32	0.43	0.19	0.23	0.35	0.75	0.37	2.00	0.30	0.38	0.38	0.27
販売職	有効求人	23	6	6	4	3	4	51	9	10	10	10	12
	有効求職	44	8	13	8	12	3	34	5	8	6	4	11
	求人倍率	0.52	0.75	0.46	0.50	0.25	1.33	1.50	1.80	1.25	1.67	2.50	1.09
サービス職	有効求人	102	16	19	19	19	29	100	18	18	18	18	28
	有効求職	66	9	17	11	20	9	47	7	10	3	10	17
	求人倍率	1.55	1.78	1.12	1.73	0.95	3.22	2.13	2.57	1.80	6.00	1.80	1.65
保安職	有効求人	13	2	2	2	2	5	0	0	0	0	0	0
	有効求職	3	0	0	1	1	1	0	0	0	0	0	0
	求人倍率	4.33	-	-	2.00	2.00	5.00	0.00	0.00	0.00	0.00	0.00	0.00
農林漁業	有効求人	11	2	2	2	2	3	12	2	2	2	2	4
	有効求職	13	0	2	2	2	7	3	0	0	0	0	3
	求人倍率	0.85	-	1.00	1.00	1.00	0.43	4.00	-	-	-	-	1.33
生産工程	有効求人	138	30	32	27	20	29	44	8	8	8	8	12
	有効求職	114	20	34	21	29	10	44	3	5	11	12	13
	求人倍率	1.21	1.50	0.94	1.29	0.69	2.90	1.00	2.67	1.60	0.73	0.67	0.92
輸送・機械運転	有効求人	57	11	12	11	10	13	10	2	2	2	2	2
	有効求職	41	4	1	12	9	15	5	0	0	0	2	3
	求人倍率	1.39	2.75	12.00	0.92	1.11	0.87	2.00	-	-	-	1.00	0.67
建設・採掘	有効求人	90	21	21	17	13	18	2	0	0	0	0	2
	有効求職	23	2	3	3	5	10	1	0	0	1	0	0
	求人倍率	3.91	10.50	7.00	5.67	2.60	1.80	2.00	0.00	0.00	0.00	0.00	-
運搬・清掃・包装等	有効求人	8	2	3	1	1	1	45	8	8	8	8	13
	有効求職	85	10	14	10	24	27	94	7	10	14	17	46
	求人倍率	0.09	0.20	0.21	0.10	0.04	0.04	0.48	1.14	0.80	0.57	0.47	0.28

(注)新規学卒及びパートタイムを除いた常用及び常用的パートについて計上してある。
「-」は「表示できない」を表している。

求人・求職バランスシート(常用) (主な職業中分類別)

28年11月

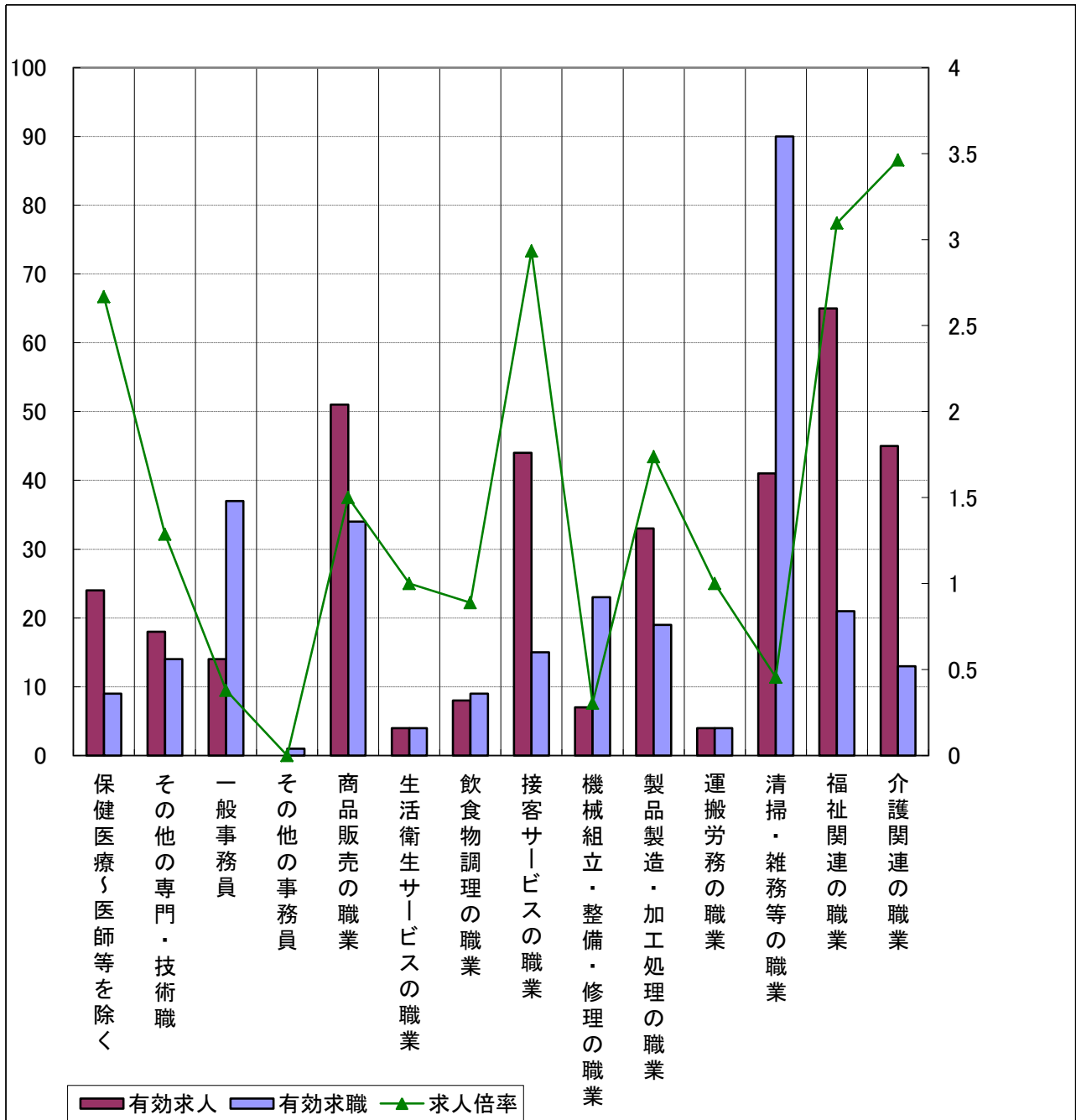


* 求人数・求職数は左目盛(人)、求人倍率は右目盛(倍)

(注)新規学卒及びパートタイムを除いた常用について計上してある。

求人・求職バランスシート(常用的パート) (主な職業中分類別)

28年11月



* 求人数・求職数は左目盛(人)、求人倍率は右目盛(倍)

(注) 「その他の専門・技術職」とは「保健医療」以外の専門・技術職をいい、「その他の事務員」とは「一般事務員」以外の事務員(例えば、会計事務員、営業・販売関連事務員等)をいう。

中途採用時賃金情報(産業別)

対象期間

28年7月～9月

産業別	性別	年齢計			24歳以下			25歳～34歳			35歳～44歳			45歳～54歳			55歳以上		
		村上	新発田	新潟	村上	新発田	新潟	村上	新発田	新潟	村上	新発田	新潟	村上	新発田	新潟	村上	新発田	新潟
産業計	男	208	217	223	192	184	183	200	202	212	217	227	231	237	236	242	197	240	258
	女	165	170	180	164	151	162	162	173	179	154	176	190	169	173	184	192	176	181
農林漁業	男	※175	199	※183	※0	※174	※170	※177	※203	※190	※170	※0	※0	※0	※255	※0	※0	※175	※0
	女	※167	※162	※150	※0	※0	※150	※167	※180	※150	※0	※158	※150	※0	※153	※0	-	※0	※0
鉱業、採石業、 砂利採取業	男	※184	※202	※0	※184	※0	※0	-	※202	※0	※0	※0	※0	※0	※0	※0	※0	※0	※0
	女	-	※0	※0	-	-	※0	-	-	※0	-	-	※0	-	※0	-	-	-	-
建設業	男	227	223	237	※205	195	196	178	224	209	254	247	245	253	212	273	※244	235	287
	女	※150	167	170	※0	※139	※183	※150	※183	176	※148	※170	162	※0	※155	168	※154	※0	※178
製造業	男	199	221	209	※167	202	173	208	189	195	※188	224	211	※212	246	235	※231	259	299
	女	154	149	160	※165	151	164	151	158	154	155	152	162	158	145	180	※124	※127	※121
電気・ガス・ 熱供給・水道業	男	※0	※571	482	-	-	※179	-	※0	※317	-	※0	※644	※0	-	※799	※0	※571	-
	女	-	※0	※0	-	※0	-	-	-	※0	-	-	※0	-	-	-	-	-	-
情報通信業	男	※0	※271	271	※0	※0	※250	-	※0	227	-	※220	324	-	※321	※302	-	-	※315
	女	※0	※0	236	-	-	※175	※0	※0	250	※0	-	※232	※0	-	※194	-	-	※0
運輸業、郵便業	男	184	202	215	※0	※144	180	※0	※201	216	※191	195	225	※187	213	230	※170	213	179
	女	※108	※145	174	※0	※0	※168	※0	※150	※165	※113	※112	188	※105	※176	162	※0	※0	※169
卸売業、小売業	男	181	200	221	※229	※141	180	※182	197	206	※0	200	239	※0	※266	235	※130	※232	281
	女	144	137	180	※148	※136	166	※145	※134	184	※156	※139	187	※146	138	174	※131	※131	※183
金融業、保険業	男	-	※216	233	-	※0	※222	-	※216	253	-	※0	※289	-	※0	※200	-	※0	※150
	女	※0	※300	147	※0	※0	146	-	-	146	※0	※300	152	-	-	153	-	-	130
不動産業、物品賃貸業	男	※0	※0	250	-	※0	200	-	※0	238	※0	※0	265	-	※0	256	-	※0	※337
	女	-	※135	180	-	※120	※179	-	※150	※148	-	※0	192	-	-	※181	-	-	※182
学術研究、 専門・技術サービス業	男	※200	※177	238	※0	※147	186	※200	※200	199	※0	※183	248	※0	※0	※282	※0	※0	※409
	女	※140	※205	192	※0	※124	173	※0	※0	191	※140	※257	202	※0	※180	※197	-	※0	※203
宿泊業、 飲食サービス業	男	※229	213	201	※0	※181	179	※204	※250	197	※275	※199	207	※225	※251	223	※170	※201	※251
	女	※137	156	154	※0	※132	145	※123	※0	153	※0	※180	175	※178	※162	160	※0	※163	129
生活関連サービス業、 娯楽業	男	※213	192	174	※0	※170	157	※250	※202	163	※0	※180	189	※175	※229	※150	-	※164	※239
	女	※131	167	151	※125	※152	145	※0	※150	153	※130	※178	160	※138	※170	※123	※0	※250	※191
教育、学習支援業	男	※288	※178	288	※0	※0	※199	※290	※135	※180	※200	※220	※376	※375	※0	※387	※0	※0	※244
	女	※316	※144	214	※0	※144	※154	※283	※0	※194	※150	※0	※281	※400	※0	※227	※380	※0	※126
医療、福祉	男	※237	238	236	※0	※158	184	※237	※216	260	※0	※236	218	※0	316	211	※0	※162	293
	女	176	203	203	※187	175	171	※171	194	203	※175	208	215	163	216	205	※200	※246	212
複合サービス事業	男	※234	※180	※203	※0	※0	※0	※0	※180	※203	※234	※0	※0	※0	※0	※0	-	※0	※0
	女	※0	※0	※0	※0	※0	※0	※0	※0	※0	※0	※0	※0	※0	-	※0	※0	-	※0
サービス業 (他に分類されないもの)	男	178	205	200	※0	※160	175	※192	※197	204	※185	※306	195	※0	※188	206	※161	※170	222
	女	※149	※142	164	※0	※149	176	※141	※0	183	※156	※139	156	※0	※0	155	※0	※0	150
公務・その他	男	※0	※0	※300	-	-	※0	-	-	※0	-	※0	※0	-	※0	※0	※0	※0	※300
	女	-	※0	※252	-	※0	※0	-	※0	※252	-	※0	※0	-	※0	※0	-	-	※0

利用上の注意

(単位 千円)

- * この情報の基礎データは「雇用保険資格取得届」の賃金です。
- * 金額は毎月支給される固定的な賃金で、月々変動のあるものは含まれていません。
- * 対象者が少ないデータもありますので注意してください。(※は5件以下。なお、対象者がいない場合は-で表示しています。)

ハローワーク村上

中途採用時賃金情報 (職業別)

対象期間 28年7月～9月

職種別	性別	年齢計			24歳以下			25歳～34歳			35歳～44歳			45歳～54歳			55歳以上		
		村上	新発田	新潟	村上	新発田	新潟	村上	新発田	新潟	村上	新発田	新潟	村上	新発田	新潟	村上	新発田	新潟
職業計	男	208	217	223	192	184	183	200	202	212	217	227	231	237	236	242	197	240	258
	女	165	170	180	164	151	162	162	173	179	154	176	190	169	173	184	192	176	181
専門的・技術的職業	男	221	245	234	※ 0	193	179	219	215	233	※ 225	256	238	※ 230	257	264	※ 0	277	304
	女	227	212	216	※ 205	178	180	※ 230	201	224	※ 187	221	229	235	214	213	※ 250	※ 270	214
管理的職業	男	※ 287	330	321	-	※ 0	※ 170	※ 0	※ 200	219	※ 0	※ 0	214	※ 0	※ 344	329	※ 287	344	443
	女	※ 0	※ 0	232	※ 0	※ 0	※ 197	※ 0	※ 0	253	※ 0	※ 0	283	※ 0	※ 0	※ 183	-	※ 0	※ 188
事務的職業	男	221	209	289	※ 0	※ 159	200	※ 290	192	247	※ 222	※ 260	331	※ 375	※ 236	356	※ 110	※ 0	294
	女	145	166	170	※ 153	148	168	※ 153	159	164	145	182	175	※ 140	194	181	※ 0	※ 96	144
販売の職業	男	216	208	224	※ 0	※ 151	183	※ 211	204	213	※ 0	195	223	※ 225	※ 299	258	※ 0	※ 260	224
	女	140	141	159	※ 141	※ 138	155	※ 135	※ 146	164	※ 156	※ 143	158	※ 143	140	161	※ 130	※ 0	138
サービスの職業	男	207	195	202	※ 0	169	179	※ 175	201	197	※ 275	207	221	※ 164	※ 184	198	※ 0	※ 188	219
	女	151	163	169	※ 138	145	150	※ 132	171	169	※ 150	166	181	※ 164	161	173	※ 172	※ 189	185
保安の職業	男	※ 165	※ 150	186	※ 0	※ 155	173	※ 165	※ 0	192	※ 0	※ 0	217	※ 0	※ 0	※ 187	※ 165	※ 140	※ 131
	女	※ 132	※ 0	0	-	※ 0	※ 0	※ 132	※ 0	※ 0	※ 0	※ 0	※ 0	※ 0	※ 0	※ 0	-	-	※ 0
農林漁業の職業	男	※ 153	189	※ 178	※ 0	※ 182	※ 170	※ 145	※ 203	※ 183	※ 170	※ 0	※ 0	※ 0	※ 0	※ 170	※ 0	※ 175	※ 0
	女	※ 167	※ 161	※ 142	※ 0	※ 0	※ 133	※ 167	※ 0	※ 150	※ 0	※ 161	※ 150	※ 0	※ 0	※ 0	-	※ 0	※ 0
運輸・通信の職業	男	194	205	210	※ 0	※ 170	180	※ 180	191	216	※ 176	202	218	※ 220	226	220	※ 190	210	179
	女	※ 161	184	171	※ 0	※ 0	※ 170	※ 0	※ 0	※ 169	-	※ 169	180	※ 161	※ 198	174	※ 0	※ 0	※ 142
生産工程・労務の職業	男	209	217	215	192	194	189	201	202	198	222	238	227	242	225	233	201	232	252
	女	150	142	150	※ 173	※ 149	156	151	165	155	156	136	149	138	132	153	※ 139	※ 127	125

利用上の注意

- * この情報の基礎データは「雇用保険資格取得届」の賃金です。
- * 金額は毎月支給される固定的な賃金で、月々変動のあるものは含まれていません。
- * 対象者が少ないデータもありますので注意してください。(※は5件以下。なお、対象者がいない場合は-で表示しています。)

(単位 千円)

ハローワーク村上

求人募集賃金・求職者希望賃金情報

28年11月

(単位:円)

雇用形態・求人 求職別		常 用				常用的パート			
		求人募集賃金		求職者希望賃金		求人募集賃金		求職者希望賃金	
		上限平均	下限平均	男	女	上限平均	下限平均	男	女
職業・年齢別									
計		219,967	169,278	188,250	144,133	974	856	834	807
職 業 別	管理職	255,000	255,000	250,000	120,000	-	-	-	-
	専門・技術職	276,119	193,815	180,000	180,000	1,274	976	-	925
	事務職	180,147	148,460	230,000	149,310	884	826	1,300	793
	販売職	178,848	139,406	170,000	138,889	930	824	900	792
	サービス職	194,531	161,011	166,667	131,429	941	842	750	796
	保安職	184,450	143,220	-	-	-	-	-	-
	農林漁業	185,828	166,760	162,500	-	797	767	760	-
	生産工程	197,171	149,409	166,667	139,524	857	809	780	800
	輸送・機械運転	249,734	212,958	205,455	180,000	1,233	1,067	-	-
	建設・採掘	272,131	177,014	228,571	-	-	-	-	-
	運搬・清掃・包装等	179,070	158,080	179,091	130,000	825	787	791	791
計		219,966	169,277	188,250	144,133	973	856	834	807
年 齢 別	24歳以下	218,584	167,565	170,000	149,412	961	847	-	783
	25～34歳	219,976	169,499	174,091	135,417	977	858	800	804
	35～44歳	220,865	170,852	210,714	155,833	977	858	-	817
	45～54歳	220,441	169,286	197,500	146,111	977	858	1,050	794
	55歳以上	220,496	169,745	190,000	130,000	977	858	790	820

(注) 「求人募集賃金」は、1カ月間に受理した求人賃金(基本給+定期的に支払われる手当、時間外手当含まず)の平均値である。

「求職者希望賃金」は、1カ月間に新たに求職申込をした者の希望賃金の平均値である。

●平成28年11月の雇用指標●

