

雇用統計情報

平成28年8月号

(7月内容分)

7月の求人倍率 (パートを含む全数)

新規求人倍率 1.56 倍

(対前年同月比 0.36ポイント減)

有効求人倍率 1.04 倍

(対前年同月比 0.25ポイント減)

新潟県全体の有効求人倍率 1.33 倍

村上公共職業安定所
(ハローワーク村上)

TEL 0254(53)4141 FAX 0254(53)5229
ホームページ <http://niigata-hellowork.jsite.mhlw.go.jp./list/murakami>

ハローワーク村上

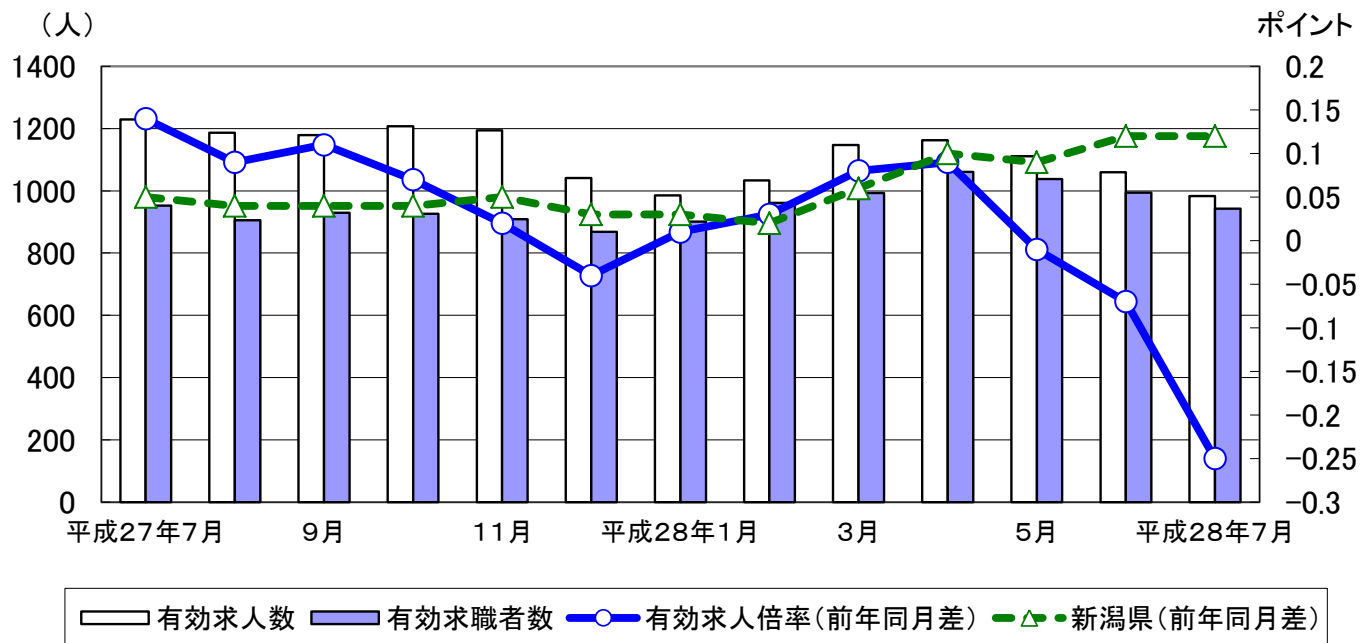
雇用統計情報 目次

- ① 有効求人・求職・求人倍率の動き 1
(パートを含む全数・パートを除く常用)
- ② 最近の雇用失業情勢 2～3
- ③ 産業別・規模別新規求人状況（一般） 4
- ④ 産業別・規模別充足状況（一般） 5
- ⑤ 中高年齢者の職業紹介状況 6
- ⑥ 雇用保険主要指標（給付関係） 7
- ⑦ 求人・求職バランスシート 8～10
- ⑧ 中途採用時賃金情報 11～12
(平成28年4月～28年6月)
- ⑨ 求人募集賃金・求職者希望賃金情報 13
- ⑩ 7月の雇用指標 14

有効求人・求職・求人倍率の動き

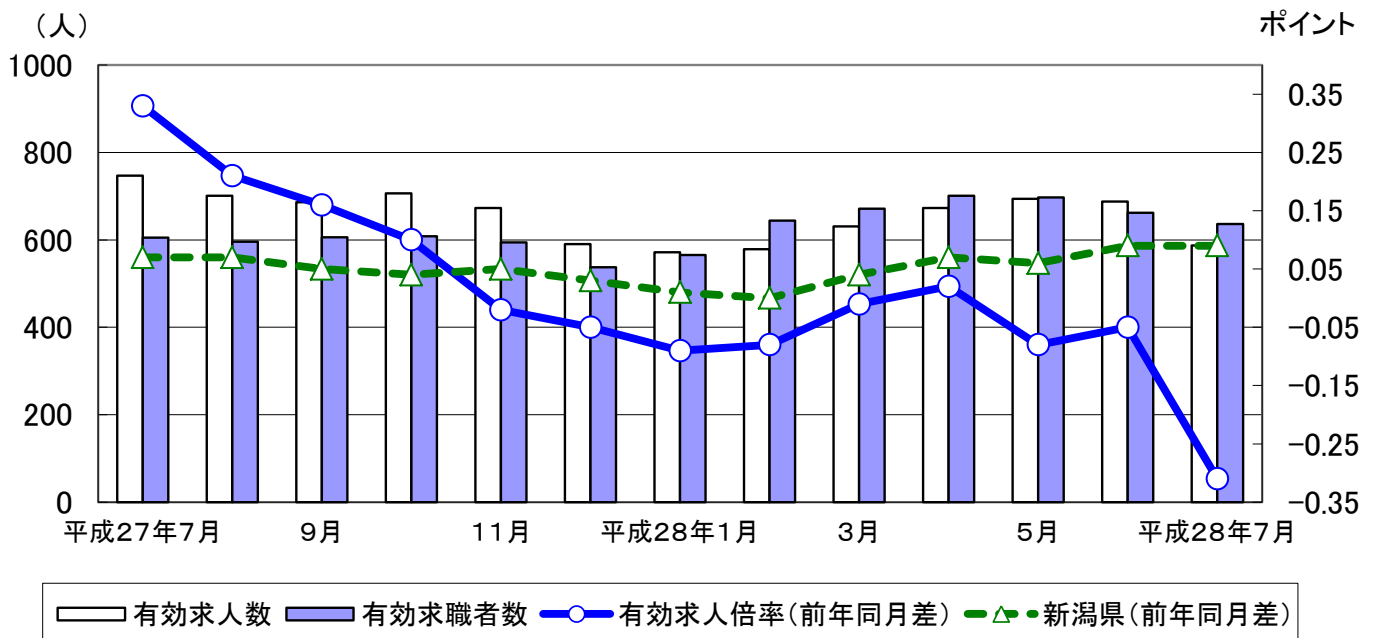
ハローワーク村上

① パートを含む全数



	平成27年7月	8月	9月	10月	11月	12月	平成28年1月	2月	3月	4月	5月	6月	平成28年7月
有効求人	1,230	1,187	1,179	1,208	1,194	1,041	985	1,034	1,147	1,163	1,111	1,060	983
有効求職者数	953	906	930	926	909	868	901	961	993	1,061	1,038	994	943
有効求人倍率	1.29	1.31	1.27	1.30	1.31	1.20	1.09	1.08	1.16	1.10	1.07	1.07	1.04
新潟県	1.21	1.20	1.20	1.20	1.21	1.22	1.24	1.24	1.26	1.29	1.30	1.33	1.33

② パートを除く常用



	平成27年7月	8月	9月	10月	11月	12月	平成28年1月	2月	3月	4月	5月	6月	平成28年7月
有効求人	747	701	686	706	673	590	572	579	631	673	694	688	587
有効求職者数	605	596	606	608	594	537	565	644	671	701	697	662	636
有効求人倍率	1.23	1.18	1.13	1.16	1.13	1.10	1.01	0.90	0.94	0.96	1.00	1.04	0.92
新潟県	1.03	1.07	1.08	1.09	1.12	1.13	1.11	1.09	1.05	1.01	1.01	1.07	1.12

最近の雇用失業情勢
(パートを含む全数)

ハローワーク村上

項目 年度・月	1 新規					2 有効					3 紹介			4 就職				5 企業整備状況			
	a 求人		b 求職		新規求 人倍率 a÷b	c 求人		d 求職		有効求 人倍率 c÷d	新潟県 有効求 人倍率	e 紹介 件数	前年同月 比	紹介率 e÷b	f 就職件数		前年同月 比	就職率 f÷b	事業所 件数	解雇 人員数	
	求人数	前年同月 比	求職者数	前年同月 比		求人数	前年同月 比	求職者数	前年同月 比						うち 雇用保 険	件					件
単位	人	%	人	%	倍	人	%	人	%	倍	倍	件	%	%	件	件	%	%	件	人	
23年度	5,224	2.8	5,149	▲ 7.6	1.01	12,581	8.2	18,131	▲ 7.8	0.69	0.71	9,005	▲ 3.9	174.9	2,419	592	1.7	47.0	6	243	
24年度	5,568	6.6	4,632	▲ 10.0	1.20	13,788	9.6	16,381	▲ 9.7	0.84	0.85	7,694	▲ 14.6	166.1	2,158	502	▲ 10.8	46.6	9	67	
25年度	6,539	17.4	4,417	▲ 4.6	1.48	16,666	20.9	14,852	▲ 9.3	1.12	1.02	6,857	▲ 10.9	155.2	2,236	535	3.6	50.6	0	0	
26年度	5,596	▲ 14.4	3,984	▲ 9.8	1.40	14,669	▲ 12.0	13,200	▲ 11.1	1.11	1.17	5,784	▲ 15.6	145.2	2,002	460	▲ 10.5	50.3	3	32	
27年度	5,246	▲ 6.3	3,579	▲ 10.2	1.47	13,790	▲ 6.0	11,678	▲ 11.5	1.18	1.22	4,853	▲ 16.1	135.6	1,815	457	▲ 9.3	50.7	6	97	
平成27年度	年 月																				
	4	484	10.0	407	▲ 14.1	1.19	1,184	▲ 3.3	1,168	▲ 8.3	1.01	1.19	494	▲ 28.2	121.4	195	43	▲ 3.0	47.9	0	0
	5	465	▲ 2.3	330	▲ 8.6	1.41	1,217	6.9	1,127	▲ 10.6	1.08	1.21	462	▲ 20.6	140.0	165	38	▲ 21.1	50.0	0	0
	6	459	▲ 21.1	278	▲ 6.4	1.65	1,184	▲ 6.2	1,036	▲ 12.0	1.14	1.21	426	▲ 16.6	153.2	167	34	10.6	60.1	0	0
	7	479	10.9	249	▲ 20.2	1.92	1,230	▲ 7.0	953	▲ 17.3	1.29	1.21	392	▲ 17.5	157.4	146	40	▲ 8.8	58.6	0	0
	8	398	▲ 19.1	243	▲ 15.9	1.64	1,187	▲ 10.9	906	▲ 16.7	1.31	1.20	319	▲ 22.9	131.3	117	36	▲ 15.2	48.1	0	0
	9	417	▲ 6.7	290	▲ 4.6	1.44	1,179	▲ 5.8	930	▲ 13.7	1.27	1.20	421	▲ 3.0	145.2	149	35	▲ 15.8	51.4	0	0
	上半期計	2,702	▲ 5.8	1,797	▲ 11.8	1.50	7,181	▲ 4.6	6,120	▲ 12.9	1.17	*	2,514	▲ 19.0	139.9	939	226	▲ 9.4	52.3	0	0
	年 月																				
	10	490	▲ 10.4	282	▲ 9.3	1.74	1,208	▲ 7.9	926	▲ 12.9	1.30	1.20	431	▲ 10.4	152.8	151	36	▲ 24.5	53.5	0	0
11	440	1.1	264	0.4	1.67	1,194	▲ 2.0	909	▲ 3.7	1.31	1.21	379	5.6	143.6	161	39	1.9	61.0	1	5	
12	307	▲ 13.0	245	7.9	1.25	1,041	▲ 4.9	868	▲ 1.4	1.20	1.22	265	▲ 7.0	108.2	98	29	▲ 9.3	40.0	0	0	
28 1	369	▲ 24.8	323	▲ 26.3	1.14	985	▲ 13.4	901	▲ 14.4	1.09	1.24	352	▲ 13.1	109.0	114	41	▲ 1.7	35.3	0	0	
2	467	15.9	360	8.1	1.30	1,034	▲ 10.2	961	▲ 12.2	1.08	1.24	427	▲ 19.1	118.6	160	38	▲ 1.8	44.4	4	39	
3	471	▲ 5.4	308	▲ 17.9	1.53	1,147	▲ 6.3	993	▲ 12.7	1.16	1.26	485	▲ 22.0	157.5	192	48	▲ 13.1	62.3	1	53	
下半期計	2,544	▲ 6.7	1,782	▲ 8.5	1.43	6,609	▲ 7.4	5,558	▲ 9.9	1.19	*	2,339	▲ 12.7	131.3	876	231	▲ 9.3	49.2	6	97	
平成28年度	年 月																				
	28 4	426	▲ 12.0	371	▲ 8.8	1.15	1,163	▲ 1.8	1,061	▲ 9.2	1.10	1.29	476	▲ 3.6	128.3	184	45	▲ 5.6	49.6	0	0
	5	372	▲ 20.0	312	▲ 5.5	1.19	1,111	▲ 8.7	1,038	▲ 7.9	1.07	1.30	428	▲ 7.4	137.2	190	43	15.2	60.9	1	9
	6	392	▲ 14.6	274	▲ 1.4	1.43	1,060	▲ 10.5	994	▲ 4.1	1.07	1.33	435	2.1	158.8	158	39	▲ 5.4	57.7	0	0
	7	379	▲ 20.9	243	▲ 2.4	1.56	983	▲ 20.1	943	▲ 1.0	1.04	1.33	359	▲ 8.4	147.7	149	58	2.1	61.3	0	0
	8																				
	9																				
	上半期計																				
	年 月																				
	10																				
11																					
12																					
29 1																					
2																					
3																					
下半期計																					
4月～当月計	1,569	▲ 16.9	1,200	▲ 5.1	1.31	4,317	▲ 10.3	4,036	▲ 5.8	1.07	*	1,698	▲ 4.3	141.5	681	185	1.2	56.8	1	9	
前年同期	1,887	*	1,264	*	1.49	4,815	*	4,284	*	1.12	*	1,774	*	140.3	673	155	*	53.2	0	0	

注)新潟県求人倍率は季節調整済みの数値。企業整備状況は、1件5人以上について計上。
季節調整とは季節的な変動を排除するよう実数を加工するもので、毎年1月～12月の数値が揃った翌年の始め頃に過去の数値が改訂される。

最近の雇用失業情勢
(パートを除く常用)

ハローワーク村上

項目 年度・月	1 新規					2 有効					3 紹介			4 就職				5 雇用保険(基本手当)						
	a 求人		b 求職		新規求人倍率 a÷b	c 求人		d 求職		有効求人倍率 c÷d	新潟県 有効求人倍率	e 紹介 件数	紹介率 e÷b	f 就職件数		就職率 f÷b	受給資格決定		受給者実人員					
	求人数	前年同月比	求職者数	前年同月比		求人数	前年同月比	求職者数	前年同月比					うち 雇用保険	前年同月比		件数	前年同月比	実人員	前年同月比				
単位	人	%	人	%	倍	人	%	人	%	倍	倍	人	%	%	件	件	%	%	件	%	人	%		
23 年度	2,791	11.9	3,630	▲ 7.9	0.77	6,822	15.5	13,130	▲ 8.0	0.52	0.57	5,521	1.3	152.1	1,275	377	3.2	35.1	1,208	▲ 0.2	4,830	1.4		
24 年度	2,963	6.2	3,133	▲ 13.7	0.95	7,521	10.2	11,410	▲ 13.1	0.66	0.69	4,669	▲ 15.4	149.0	1,183	318	▲ 7.2	37.8	1,001	▲ 17.1	3,958	▲ 18.1		
25 年度	3,746	26.4	2,833	▲ 9.6	1.32	9,777	30.0	9,762	▲ 14.4	1.00	0.86	4,106	▲ 12.1	144.9	1,209	326	2.2	42.7	981	▲ 2.0	3,116	▲ 21.3		
26 年度	3,198	▲ 14.6	2,598	▲ 8.3	1.23	8,438	▲ 13.7	8,618	▲ 11.7	0.98	1.00	3,550	▲ 13.5	136.6	1,166	299	▲ 3.6	44.9	853	▲ 13.0	2,764	▲ 11.3		
27 年度	3,000	▲ 6.2	2,299	▲ 11.5	1.30	8,080	▲ 4.2	7,549	▲ 12.4	1.07	1.05	3,005	▲ 15.4	130.7	1,038	303	▲ 11.0	45.2	758	▲ 11.1	2,387	▲ 13.6		
平成 27 年度	年 月																							
	4	276	17.9	254	▲ 7.3	1.09	710	▲ 3.8	755	▲ 3.8	0.94	0.94	308	▲ 16.8	121.3	93	27	▲ 12.3	36.6	123	▲ 17.4	207	▲ 5.9	
	5	293	5.8	201	▲ 13.7	1.46	766	15.2	711	▲ 9.9	1.08	0.95	286	▲ 16.4	142.3	97	21	▲ 16.4	48.3	66	▲ 16.5	210	▲ 14.3	
	6	258	0.8	176	▲ 18.5	1.47	719	12.7	657	▲ 14.1	1.09	0.98	274	▲ 11.0	155.7	96	22	15.7	54.5	60	▲ 14.3	234	▲ 8.6	
	7	288	16.6	158	▲ 26.2	1.82	747	7.8	605	▲ 21.2	1.23	1.03	241	▲ 23.5	152.5	86	28	4.9	54.4	59	▲ 19.2	227	▲ 12.4	
	8	230	▲ 22.3	170	▲ 16.3	1.35	701	▲ 3.3	596	▲ 20.4	1.18	1.07	217	▲ 23.9	127.6	71	28	▲ 17.4	41.8	49	▲ 7.5	221	▲ 16.3	
	9	237	▲ 16.8	192	▲ 9.4	1.23	686	▲ 3.9	606	▲ 17.7	1.13	1.08	226	▲ 22.9	117.7	86	23	▲ 32.8	44.8	66	8.2	214	▲ 13.0	
	上半期計	1,582	▲ 0.8	1,151	▲ 14.9	1.37	4,329	3.7	3,930	▲ 14.4	1.10	*	1,552	▲ 18.9	134.8	529	149	▲ 12.0	46.0	423	▲ 12.8	1,313	▲ 11.9	
	年 月																							
10	279	▲ 9.4	193	▲ 11.1	1.45	706	▲ 7.3	608	▲ 15.7	1.16	1.09	244	▲ 12.2	126.4	85	25	▲ 24.8	44.0	66	▲ 4.3	192	▲ 17.9		
11	229	▲ 7.3	172	2.4	1.33	673	▲ 6.9	594	▲ 5.3	1.13	1.12	232	3.6	134.9	89	26	4.7	51.7	53	8.2	184	▲ 10.7		
12	188	▲ 17.5	136	▲ 0.7	1.38	590	▲ 10.2	537	▲ 6.3	1.10	1.13	163	▲ 10.9	119.9	64	21	▲ 7.2	47.1	40	▲ 24.5	177	▲ 11.1		
28 1	222	▲ 21.6	196	▲ 21.0	1.13	572	▲ 18.5	565	▲ 11.3	1.01	1.11	222	▲ 19.9	113.3	59	20	▲ 16.9	30.1	66	▲ 18.5	167	▲ 19.3		
2	222	▲ 1.3	237	1.3	0.94	579	▲ 16.6	644	▲ 8.7	0.90	1.09	268	▲ 20.2	113.1	101	28	▲ 1.0	42.6	54	0.0	175	▲ 17.8		
3	278	▲ 10.9	214	▲ 11.6	1.30	631	▲ 13.2	671	▲ 12.1	0.94	1.05	324	▲ 4.4	151.4	111	34	▲ 11.2	51.9	56	▲ 9.7	179	▲ 16.7		
下半期計	1,418	▲ 11.5	1,148	▲ 7.9	1.24	3,751	▲ 12.1	3,619	▲ 10.1	1.04	*	1,453	▲ 11.2	126.6	509	154	▲ 9.9	44.3	335	▲ 9.0	1,074	▲ 15.7		
平成 28 年度	年 月																							
	28 4	268	▲ 2.9	225	▲ 11.4	1.19	673	▲ 5.2	701	▲ 7.2	0.96	1.01	281	▲ 8.8	124.9	97	35	4.3	43.1	156	26.8	232	12.1	
	5	235	▲ 19.8	204	1.5	1.15	694	▲ 9.4	697	▲ 2.0	1.00	1.01	263	▲ 8.0	128.9	105	28	8.2	51.5	63	▲ 4.5	228	8.6	
	6	261	1.2	189	7.4	1.38	688	▲ 4.3	662	0.8	1.04	1.07	279	1.8	147.6	87	27	▲ 9.4	46.0	62	3.3	221	▲ 5.6	
	7	191	▲ 33.7	166	5.1	1.15	587	▲ 21.4	636	5.1	0.92	1.12	241	0.0	145.2	91	34	5.8	54.8	68	15.3	234	3.1	
	8																							
	9																							
	上半期計																							
	年 月																							
29 10																								
11																								
12																								
29 1																								
2																								
3																								
下半期計											*													
4月~当月計	955	▲ 14.3	784	▲ 0.6	1.22	2,642	▲ 10.2	2,696	▲ 1.2	0.98	*	1,064	▲ 4.1	135.7	380	124	2.2	48.5	349	13.3	915	4.2		
前年同期	1,115	*	789	*	1.41	2,942	*	2,728	*	1.08	*	1,109	*	140.6	372	98	*	47.1	308	*	878	*		

産業別・規模別 新規求人状況 (一般) 平成28年7月分

ハローワーク村上

項目 産業・規模	①一般フルタイム						②一般パートタイム						③パートを含む全数(①+②)						
	当月	前年同月	増減率	本年度累計	前年同期累計	増減率	当月	前年同月	増減率	本年度累計	前年同期累計	増減率	当月	前年同月	増減率	本年度累計	前年同期累計	増減率	
AB 農林漁業	18	29	▲ 37.9	41	58	▲ 29.3	3	2	50.0	7	4	75.0	21	31	▲ 32.3	48	62	▲ 22.6	
C 鉱業、採石業、砂利採取業	1	0	-	2	1	100.0	0	0	-	0	0	-	1	0	-	2	1	100.0	
D 建設業	26	76	▲ 65.8	188	281	▲ 33.1	0	1	▲ 100.0	3	8	▲ 62.5	26	77	▲ 66.2	191	289	▲ 33.9	
E 製造業	62	68	▲ 8.8	272	287	▲ 5.2	31	22	40.9	80	111	▲ 27.9	93	90	3.3	352	398	▲ 11.6	
09 食料品	25	29	▲ 13.8	114	72	58.3	13	8	62.5	40	44	▲ 9.1	38	37	2.7	154	116	32.8	
10 飲料・たばこ・飼料	0	3	▲ 100.0	0	4	▲ 100.0	0	0	-	0	0	-	0	3	▲ 100.0	0	4	▲ 100.0	
11 繊維工業	2	5	▲ 60.0	30	23	30.4	11	0	-	15	9	66.7	13	5	160.0	45	32	40.6	
12 木材・木製品	3	4	▲ 25.0	13	8	62.5	0	0	-	3	0	-	3	4	▲ 25.0	16	8	100.0	
13 家具・装備品	0	2	▲ 100.0	5	7	▲ 28.6	0	0	-	0	1	▲ 100.0	0	2	▲ 100.0	5	8	▲ 37.5	
15 印刷・同関連業	0	1	▲ 100.0	0	1	▲ 100.0	0	0	-	0	0	-	0	1	▲ 100.0	0	1	▲ 100.0	
16 化学工業	0	0	-	0	0	-	0	0	-	0	0	-	0	0	-	0	0	-	
18 プラスチック製品	0	0	-	0	0	-	0	0	-	0	0	-	0	0	-	0	0	-	
19 ゴム製品	0	0	-	0	0	-	0	0	-	0	0	-	0	0	-	0	0	-	
21 窯業・土石製品	2	1	100.0	9	8	12.5	0	2	▲ 100.0	0	4	▲ 100.0	2	3	▲ 33.3	9	12	▲ 25.0	
24 金属製品	0	0	-	0	6	▲ 100.0	0	0	-	0	3	▲ 100.0	0	0	-	0	9	▲ 100.0	
25～27はん用・生産・業務機械	14	4	250.0	32	39	▲ 17.9	2	0	-	6	3	100.0	16	4	300.0	38	42	▲ 9.5	
29 電気機械器具	6	8	▲ 25.0	27	33	▲ 18.2	1	1	0.0	8	12	▲ 33.3	7	9	▲ 22.2	35	45	▲ 22.2	
28・30 ハードウェア製造	1	0	-	19	13	46.2	2	0	-	2	1	100.0	3	0	-	21	14	50.0	
31 輸送用機械器具	9	10	▲ 10.0	20	66	▲ 69.7	2	11	▲ 81.8	4	34	▲ 88.2	11	21	▲ 47.6	24	100	▲ 76.0	
その他	0	1	▲ 100.0	3	7	▲ 57.1	0	0	-	2	0	-	0	1	▲ 100.0	5	7	▲ 28.6	
F 電気・ガス・熱供給・水道業	3	1	200.0	3	2	50.0	0	3	▲ 100.0	5	6	▲ 16.7	3	4	▲ 25.0	8	8	0.0	
G 情報通信業	0	0	-	0	1	▲ 100.0	0	0	-	0	1	▲ 100.0	0	0	-	0	2	▲ 100.0	
H 運輸業、郵便業	14	27	▲ 48.1	52	75	▲ 30.7	0	6	▲ 100.0	13	12	8.3	14	33	▲ 57.6	65	87	▲ 25.3	
I 卸売業、小売業	17	18	▲ 5.6	67	62	8.1	33	30	10.0	113	156	▲ 27.6	50	48	4.2	180	218	▲ 17.4	
J 金融業、保険業	0	0	-	0	0	-	0	0	-	0	1	▲ 100.0	0	0	-	0	1	▲ 100.0	
K 不動産業、物品賃貸業	1	0	-	1	17	▲ 94.1	0	0	-	0	0	-	1	0	-	1	17	▲ 94.1	
L 学術研究、専門・技術サービス業	2	1	100.0	10	7	42.9	0	0	-	0	2	▲ 100.0	2	1	100.0	10	9	11.1	
M 宿泊業、飲食サービス業	17	16	6.3	55	48	14.6	34	58	▲ 41.4	102	179	▲ 43.0	51	74	▲ 31.1	157	227	▲ 30.8	
N 生活関連サービス業、娯楽業	5	1	400.0	15	20	▲ 25.0	16	8	100.0	37	38	▲ 2.6	21	9	133.3	52	58	▲ 10.3	
O 教育、学習支援業	6	2	200.0	18	6	200.0	8	4	100.0	13	15	▲ 13.3	14	6	133.3	31	21	47.6	
P 医療、福祉	40	41	▲ 2.4	242	211	14.7	23	17	35.3	131	117	12.0	63	58	8.6	373	328	13.7	
Q 複合サービス事業	2	2	0.0	8	14	▲ 42.9	0	0	-	1	5	▲ 80.0	2	2	0.0	9	19	▲ 52.6	
R サービス業(他に分類されないもの)	9	27	▲ 66.7	45	76	▲ 40.8	3	14	▲ 78.6	20	45	▲ 55.6	12	41	▲ 70.7	65	121	▲ 46.3	
S・T 公務・その他	0	2	▲ 100.0	5	6	▲ 16.7	5	3	66.7	20	15	33.3	5	5	0.0	25	21	19.0	
合計	223	311	▲ 28.3	1,024	1,172	▲ 12.6	156	168	▲ 7.1	545	715	▲ 23.8	379	479	▲ 20.9	1,569	1,887	▲ 16.9	
規模別	4人以下	30	47	▲ 36.2	115	146	▲ 21.2	28	33	▲ 15.2	93	133	▲ 30.1	58	80	▲ 27.5	208	279	▲ 25.4
	5人～29人	95	133	▲ 28.6	415	531	▲ 21.8	66	67	▲ 1.5	232	279	▲ 16.8	161	200	▲ 19.5	647	810	▲ 20.1
	30人～99人	63	88	▲ 28.4	242	320	▲ 24.4	35	47	▲ 25.5	97	178	▲ 45.5	98	135	▲ 27.4	339	498	▲ 31.9
	100人～299人	13	12	8.3	163	118	38.1	16	14	14.3	97	102	▲ 4.9	29	26	11.5	260	220	18.2
	300人以上	22	31	▲ 29.0	89	57	56.1	11	7	57.1	26	23	13.0	33	38	▲ 13.2	115	80	43.8

産業別・規模別 求人充足状況 (一般) 平成28年7月分

ハローワーク村上

項目 産業・規模	①一般フルタイム						②一般パートタイム						③パートを含む全数(①+②)						
	当月	前年同月	増減率	本年度累計	前年同期累計	増減率	当月	前年同月	増減率	本年度累計	前年同期累計	増減率	当月	前年同月	増減率	本年度累計	前年同期累計	増減率	
AB 農林漁業	1	4	▲ 75.0	9	18	▲ 50.0	0	0	-	0	2	▲ 100.0	1	4	▲ 75.0	9	20	▲ 55.0	
C 鉱業、採石業、砂利採取業	1	0	-	1	0	-	0	0	-	0	0	-	1	0	-	1	0	-	
D 建設業	7	9	▲ 22.2	36	37	▲ 2.7	0	1	▲ 100.0	2	2	0.0	7	10	▲ 30.0	38	39	▲ 2.6	
E 製造業	18	24	▲ 25.0	95	90	5.6	5	10	▲ 50.0	21	54	▲ 61.1	23	34	▲ 32.4	116	144	▲ 19.4	
09 食料品	10	4	150.0	39	18	116.7	1	2	▲ 50.0	8	13	▲ 38.5	11	6	83.3	47	31	51.6	
10 飲料・たばこ・飼料	0	0	-	0	0	-	0	0	-	0	0	-	0	0	-	0	0	-	
11 繊維工業	3	2	50.0	11	10	10.0	1	0	-	5	4	25.0	4	2	100.0	16	14	14.3	
12 木材・木製品	0	1	▲ 100.0	2	1	100.0	0	0	-	0	1	▲ 100.0	0	1	▲ 100.0	2	2	0.0	
13 家具・装備品	0	1	▲ 100.0	1	3	▲ 66.7	0	0	-	0	1	▲ 100.0	0	1	▲ 100.0	1	4	▲ 75.0	
15 印刷・同関連業	0	0	-	0	0	-	0	0	-	0	0	-	0	0	-	0	0	-	
16 化学工業	0	0	-	0	0	-	0	0	-	0	0	-	0	0	-	0	0	-	
18 プラスチック製品	0	0	-	0	0	-	0	0	-	0	0	-	0	0	-	0	0	-	
19 ゴム製品	0	0	-	0	0	-	0	0	-	0	0	-	0	0	-	0	0	-	
21 窯業・土石製品	0	3	▲ 100.0	7	5	40.0	0	0	-	0	1	▲ 100.0	0	3	▲ 100.0	7	6	16.7	
24 金属製品	0	0	-	0	3	▲ 100.0	0	1	▲ 100.0	0	2	▲ 100.0	0	1	▲ 100.0	0	5	▲ 100.0	
25～27はん用・生産・業務機械	1	2	▲ 50.0	7	9	▲ 22.2	1	1	0.0	1	4	▲ 75.0	2	3	▲ 33.3	8	13	▲ 38.5	
29 電気機械器具	1	2	▲ 50.0	7	13	▲ 46.2	1	1	0.0	5	11	▲ 54.5	2	3	▲ 33.3	12	24	▲ 50.0	
28・30 ハードウェア製造	2	0	-	8	1	700.0	0	0	-	0	1	▲ 100.0	2	0	-	8	2	300.0	
31 輸送用機械器具	1	8	▲ 87.5	11	26	▲ 57.7	0	5	▲ 100.0	0	16	▲ 100.0	1	13	▲ 92.3	11	42	▲ 73.8	
その他	0	1	▲ 100.0	2	1	100.0	1	0	-	2	0	-	1	1	0.0	4	1	300.0	
F 電気・ガス・熱供給・水道業	0	0	-	0	1	▲ 100.0	0	1	▲ 100.0	5	4	25.0	0	1	▲ 100.0	5	5	0.0	
G 情報通信業	0	0	-	0	0	-	0	0	-	0	1	▲ 100.0	0	0	-	0	1	▲ 100.0	
H 運輸業、郵便業	5	7	▲ 28.6	18	25	▲ 28.0	1	2	▲ 50.0	6	5	20.0	6	9	▲ 33.3	24	30	▲ 20.0	
I 卸売業、小売業	8	4	100.0	27	27	0.0	3	10	▲ 70.0	29	35	▲ 17.1	11	14	▲ 21.4	56	62	▲ 9.7	
J 金融業、保険業	0	0	-	0	0	-	0	0	-	0	1	▲ 100.0	0	0	-	0	1	▲ 100.0	
K 不動産業、物品賃貸業	0	0	-	0	4	▲ 100.0	0	0	-	0	0	-	0	0	-	0	4	▲ 100.0	
L 学術研究、専門・技術サービス業	0	2	▲ 100.0	3	4	▲ 25.0	0	0	-	0	0	-	0	2	▲ 100.0	3	4	▲ 25.0	
M 宿泊業、飲食サービス業	5	9	▲ 44.4	16	18	▲ 11.1	7	8	▲ 12.5	38	26	46.2	12	17	▲ 29.4	54	44	22.7	
N 生活関連サービス業、娯楽業	0	0	-	6	3	100.0	2	4	▲ 50.0	9	7	28.6	2	4	▲ 50.0	15	10	50.0	
O 教育、学習支援業	0	0	-	5	1	400.0	0	0	-	2	5	▲ 60.0	0	0	-	7	6	16.7	
P 医療、福祉	15	8	87.5	53	45	17.8	2	4	▲ 50.0	20	31	▲ 35.5	17	12	41.7	73	76	▲ 3.9	
Q 複合サービス事業	1	0	-	5	8	▲ 37.5	1	2	▲ 50.0	1	3	▲ 66.7	2	2	0.0	6	11	▲ 45.5	
R サービス業(他に分類されないもの)	4	6	▲ 33.3	17	14	21.4	5	1	400.0	18	18	0.0	9	7	28.6	35	32	9.4	
S・T 公務・その他	0	1	▲ 100.0	0	5	▲ 100.0	2	0	-	15	6	150.0	2	1	100.0	15	11	36.4	
合計	65	74	▲ 12.2	291	300	▲ 3.0	28	43	▲ 34.9	166	200	▲ 17.0	93	117	▲ 20.5	457	500	▲ 8.6	
規模別	4人以下	17	10	70.0	37	39	▲ 5.1	4	5	▲ 20.0	28	25	12.0	21	15	40.0	65	64	1.6
	5人～29人	14	33	▲ 57.6	118	144	▲ 18.1	10	17	▲ 41.2	57	76	▲ 25.0	24	50	▲ 52.0	175	220	▲ 20.5
	30人～99人	20	20	0.0	69	79	▲ 12.7	8	10	▲ 20.0	37	65	▲ 43.1	28	30	▲ 6.7	106	144	▲ 26.4
	100人～299人	4	9	▲ 55.6	32	28	14.3	4	10	▲ 60.0	37	26	42.3	8	19	▲ 57.9	69	54	27.8
	300人以上	10	2	400.0	35	10	250.0	2	1	100.0	7	8	▲ 12.5	12	3	300.0	42	18	133.3

中高年齢者の職業紹介状況

ハローワーク村上

項目 年度月	①新規求職申込件数									②有効求職者数									③紹介件数									④就職件数								
	一般				常用					一般				常用					一般				常用													
	計	44歳以下	45歳以上	うち55歳以上	計	44歳以下	45歳以上	うち55歳以上	計	44歳以下	45歳以上	うち55歳以上	計	44歳以下	45歳以上	うち55歳以上	計	44歳以下	45歳以上	うち55歳以上	計	44歳以下	45歳以上	うち55歳以上	計	44歳以下	45歳以上	うち55歳以上								
平成27年度	4月	269	155	114	63	254	152	102	53	772	446	326	175	755	442	313	164	335	222	113	43	308	205	103	36	110	76	34	13	93	66	27	8			
	5月	208	127	81	44	201	126	75	40	733	416	317	181	711	412	299	167	304	202	102	50	286	195	91	43	110	73	37	15	97	65	32	11			
	6月	176	114	62	29	176	114	62	29	664	389	275	157	657	388	269	153	289	186	103	52	274	179	95	48	103	65	38	17	96	63	33	15			
	7月	159	98	61	31	158	98	60	30	606	349	257	145	605	349	256	144	258	160	98	52	241	153	88	46	92	56	36	23	86	54	32	20			
	8月	172	112	60	27	170	111	59	26	599	352	247	133	596	351	245	131	239	150	89	35	217	137	80	29	80	54	26	6	71	48	23	7			
	9月	192	128	64	27	192	128	64	27	608	356	252	130	606	355	251	129	260	163	97	47	226	144	82	37	104	68	36	18	86	59	27	12			
	上半期	1,176	734	442	221	1,151	729	422	205	3,982	2,308	1,674	921	3,930	2,297	1,633	888	1,685	1,083	602	279	1,552	1,013	539	239	599	392	207	92	529	355	174	73			
	10月	193	129	64	35	193	129	64	35	608	370	238	119	608	370	238	119	262	188	74	38	244	172	72	36	94	64	30	16	85	58	27	14			
	11月	180	116	64	30	172	114	58	26	602	369	233	118	594	367	227	114	250	174	76	29	232	168	64	23	93	69	24	6	89	67	22	5			
	12月	180	107	73	51	136	95	41	23	589	334	255	147	537	320	217	115	173	116	57	19	163	111	52	16	66	52	14	6	64	52	12	4			
1月	244	144	100	58	196	128	68	31	615	357	258	147	565	341	224	119	234	168	66	20	222	159	63	18	63	42	21	8	59	40	19	6				
2月	243	132	111	48	237	130	107	45	652	366	286	140	644	363	281	137	278	184	94	35	268	177	91	34	107	68	39	16	101	64	37	14				
3月	217	144	73	31	214	142	72	30	681	389	292	136	671	384	287	132	352	240	112	55	324	222	102	50	123	88	35	13	111	80	31	10				
下半期	1,257	772	485	253	1,148	738	410	190	3,747	2,185	1,562	807	3,619	2,145	1,474	736	1,549	1,070	479	196	1,453	1,009	444	177	546	383	163	65	509	361	148	53				
平成28年度	4月	231	140	91	47	225	138	87	43	712	399	313	153	701	393	308	148	328	191	137	69	281	172	109	49	126	64	62	34	97	56	41	16			
	5月	210	141	69	37	204	140	64	34	709	415	294	149	697	412	285	142	297	187	110	60	263	177	86	43	131	87	44	21	105	80	25	8			
	6月	192	126	66	33	189	123	66	33	670	395	275	138	662	392	270	135	300	182	118	68	279	174	105	57	96	62	34	18	87	61	26	10			
	7月	166	107	59	23	166	107	59	23	639	380	259	124	636	377	259	124	259	181	78	33	241	174	67	24	105	67	38	18	91	60	31	13			
	8月																																			
	9月																																			
	上半期	799				784				2,730				2,696				1,184				1,064				458				380						
	10月																																			
	11月																																			
	12月																																			
1月																																				
2月																																				
3月																																				
下半期	0																																			
累計	799	514	285	140	784	508	276	133	2,730	1,589	1,141	564	2,696	1,574	1,122	549	1,184	741	443	230	1,064	697	367	173	458	280	178	91	380	257	123	47				

注)一般は常用及び臨時・季節を合わせた数値。一般・常用ともパートは含んでいない。

雇用保険主要指標（給付関係）

ハローワーク村上

項目 月別	一般求職者給付							高年齢求職者給付				短期特例一時金				再就職手当			常用就職支度手当				
	受給資格 決定件数	前年比	初回 受給者数	前年比	受給者実人員 (基本)	前年比	支給総額 (千円)	受給資格 決定件数	前年比	受給者数	前年比	受給資格 決定件数	前年比	受給者数	前年比	受給人員	前年比	支給額 (千円)	受給人員	前年比	支給額 (千円)		
平成 23 年度	1,208	▲ 0.2	996	▲ 5.1	4,830	1.4	563,924	68	▲ 19.0	68	▲ 16.0	210	▲ 9.9	207	▲ 9.6	317	4.3	92,005	11	120.0	985		
平成 24 年度	1,001	▲ 17.1	875	▲ 12.1	3,958	▲ 18.1	453,950	71	4.4	73	7.4	192	▲ 8.6	198	▲ 4.3	256	▲ 19.2	76,799	8	▲ 27.3	688		
平成 25 年度	981	▲ 2.0	748	▲ 14.5	3,116	▲ 21.3	353,462	97	36.6	96	31.5	166	▲ 13.5	161	▲ 18.7	297	16.0	84,819	7	▲ 12.5	522		
平成 26 年度	853	▲ 13.0	652	▲ 12.8	2,764	▲ 11.3	320,738	114	17.5	112	16.7	141	▲ 15.1	147	▲ 8.7	282	▲ 5.1	81,113	11	57.1	1,069		
平成 27 年度	758	▲ 11.1	556	▲ 14.7	2,387	▲ 13.6	266,865	126	10.5	125	11.6	131	▲ 7.1	127	▲ 13.6	255	▲ 9.6	72,235	18	63.6	1,575		
平成 27 年 度	27 年 4 月	123	▲ 17.4	57	3.6	207	▲ 5.9	22,713	23	15.0	21	23.5	15	▲ 6.3	4	▲ 42.9	11	▲ 52.2	3,059	2	0.0	151	
	5 月	66	▲ 16.5	72	▲ 26.5	210	▲ 14.3	22,081	14	55.6	16	23.1	7	16.7	12	▲ 20.0	27	▲ 38.6	6,879	1	0.0	84	
	6 月	60	▲ 14.3	49	▲ 2.0	234	▲ 8.6	28,077	12	200.0	14	180.0	0	▲ 100.0	5	▲ 28.6	28	7.7	7,344	3	-	350	
	7 月	59	▲ 19.2	39	▲ 30.4	227	▲ 12.4	27,827	7	▲ 22.2	8	14.3	1	-	0	▲ 100.0	26	▲ 7.1	6,211	2	0.0	141	
	8 月	49	▲ 7.5	43	▲ 38.6	221	▲ 16.3	23,833	8	166.7	8	33.3	0	-	1	-	22	▲ 8.3	7,367	1	-	80	
	9 月	66	8.2	40	0.0	214	▲ 13.0	23,422	5	▲ 16.7	4	▲ 33.3	0	-	0	-	24	41.2	8,638	0	▲ 100.0	0	
	上半期計	423	▲ 12.8	300	▲ 18.7	1,313	▲ 11.9	147,953	69	35.3	71	31.5	23	▲ 4.2	22	▲ 26.7	138	▲ 14.8	39,499	9	50.0	805	
	10 月	66	▲ 4.3	47	▲ 13.0	192	▲ 17.9	22,342	13	8.3	12	50.0	0	-	0	-	24	20.0	5,884	2	-	156	
	11 月	53	8.2	39	0.0	184	▲ 10.7	20,996	5	▲ 28.6	6	▲ 25.0	7	75.0	1	-	17	▲ 41.4	4,891	0	▲ 100.0	0	
	12 月	40	▲ 24.5	34	▲ 19.0	177	▲ 11.1	17,469	5	▲ 37.5	7	0.0	47	23.7	9	0.0	21	5.0	5,767	1	-	96	
	28 年 1 月	66	▲ 18.5	37	▲ 27.5	167	▲ 19.3	19,180	9	▲ 40.0	7	▲ 46.2	47	▲ 24.2	42	27.3	20	33.3	5,059	3	50.0	293	
	2 月	54	0.0	45	▲ 18.2	175	▲ 17.8	18,499	15	87.5	12	9.1	4	▲ 63.6	48	▲ 23.8	14	7.7	3,332	1	-	51	
3 月	56	▲ 9.7	54	28.6	179	▲ 16.7	20,426	10	▲ 23.1	10	▲ 9.1	3	50.0	5	▲ 58.3	21	▲ 8.7	7,802	2	100.0	174		
下半期計	335	▲ 9.0	256	▲ 9.5	1,074	▲ 15.7	118,912	57	▲ 9.5	54	▲ 6.9	108	▲ 7.7	105	▲ 10.3	117	▲ 2.5	32,735	9	80.0	770		
平成 28 年 度	28 年 4 月	156	26.8	95	66.7	232	12.1	22,856	29	26.1	25	19.0	6	▲ 60.0	3	▲ 25.0	49	345.5	13,800	0	▲ 100.0	0	
	5 月	63	▲ 4.5	68	▲ 5.6	228	8.6	24,432	13	▲ 7.1	15	▲ 6.3	7	0.0	8	▲ 33.3	40	48.1	16,848	1	0.0	81	
	6 月	62	3.3	34	▲ 30.6	221	▲ 5.6	24,937	3	▲ 75.0	9	▲ 35.7	2	-	5	0.0	35	25.0	11,044	1	▲ 66.7	57	
	7 月	68	15.3	54	38.5	234	3.1	25,321	4	▲ 42.9	4	▲ 50.0	0	▲ 100.0	2	-	24	▲ 7.7	6,017	0	▲ 100.0	0	
	8 月																						
	9 月																						
	上半期計																						
	10 月																						
	11 月																						
	12 月																						
	29 年 1 月																						
	2 月																						
3 月																							
下半期計																							
当月までの計	349	13.3	251	15.7	915	4.6	97,546	49	▲ 12.5	53	▲ 10.2	15	▲ 34.8	18	▲ 14.3	148	60.9	47,709	2	▲ 75.0	138		
前年同月の計	308	*	217	*	878	*	100,698	56	*	59	*	23	*	21	*	92	*	23,494	8	*	725		

求人・求職バランスシート

28年7月

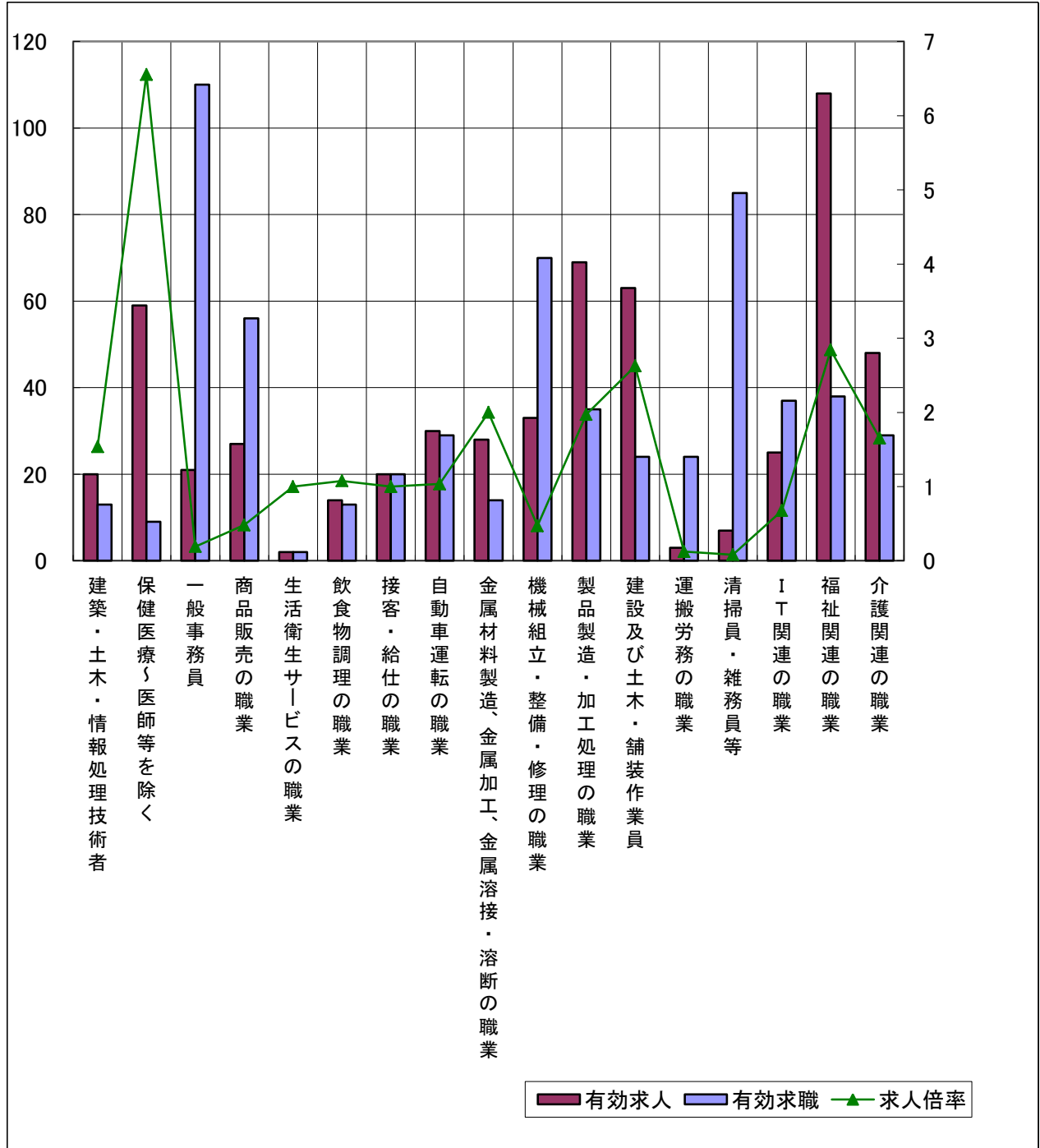
職業別	雇用形態・年齢	常用					常用的パート						
		合計	24歳以下	25～34歳	35～44歳	45～54歳	55歳以上	合計	24歳以下	25～34歳	35～44歳	45～54歳	55歳以上
合計	有効求人	587	121	130	112	93	131	303	54	56	56	56	81
	有効求職	636	97	145	135	135	124	302	31	48	52	59	112
	求人倍率	0.92	1.25	0.90	0.83	0.69	1.06	1.00	1.74	1.17	1.08	0.95	0.72
管理職	有効求人	7	1	1	1	1	3	0	0	0	0	0	0
	有効求職	0	0	0	0	0	0	0	0	0	0	0	0
	求人倍率	-	-	-	-	-	-	0.00	0.00	0.00	0.00	0.00	0.00
専門・技術職	有効求人	111	20	23	22	19	27	37	7	7	7	7	9
	有効求職	50	4	15	10	7	14	18	0	5	2	2	9
	求人倍率	2.22	5.00	1.53	2.20	2.71	1.93	2.06	-	1.40	3.50	3.50	1.00
事務職	有効求人	56	12	12	10	9	13	21	4	4	4	4	5
	有効求職	125	17	38	33	24	13	50	1	11	10	12	16
	求人倍率	0.45	0.71	0.32	0.30	0.38	1.00	0.42	4.00	0.36	0.40	0.33	0.31
販売職	有効求人	27	8	8	5	3	3	57	10	11	11	11	14
	有効求職	56	13	8	14	14	7	35	6	5	9	9	6
	求人倍率	0.48	0.62	1.00	0.36	0.21	0.43	1.63	1.67	2.20	1.22	1.22	2.33
サービス職	有効求人	75	14	16	15	12	18	99	17	19	18	18	27
	有効求職	62	12	13	14	17	6	57	6	11	10	10	20
	求人倍率	1.21	1.17	1.23	1.07	0.71	3.00	1.74	2.83	1.73	1.80	1.80	1.35
保安職	有効求人	15	2	3	3	3	4	1	1	0	0	0	0
	有効求職	3	0	1	0	2	0	1	0	0	0	0	1
	求人倍率	5.00	-	3.00	-	1.50	-	1.00	-	0.00	0.00	0.00	0.00
農林漁業	有効求人	16	3	3	3	3	4	2	0	0	0	0	2
	有効求職	29	5	4	7	4	9	2	0	0	0	0	2
	求人倍率	0.55	0.60	0.75	0.43	0.75	0.44	1.00	0.00	0.00	0.00	0.00	1.00
生産工程	有効求人	147	31	35	28	22	31	43	8	8	8	8	11
	有効求職	128	22	40	30	27	9	35	5	4	8	10	8
	求人倍率	1.15	1.41	0.88	0.93	0.81	3.44	1.23	1.60	2.00	1.00	0.80	1.38
輸送・機械運転	有効求人	47	9	10	9	8	11	6	1	1	1	1	2
	有効求職	39	1	8	6	10	14	6	0	0	0	0	6
	求人倍率	1.21	9.00	1.25	1.50	0.80	0.79	1.00	-	-	-	-	0.33
建設・採掘	有効求人	76	17	17	14	12	16	0	0	0	0	0	0
	有効求職	30	2	5	2	4	17	1	0	0	0	0	1
	求人倍率	2.53	8.50	3.40	7.00	3.00	0.94	0.00	0.00	0.00	0.00	0.00	0.00
運搬・清掃・包装等	有効求人	10	3	3	1	1	2	37	7	7	7	7	9
	有効求職	109	17	13	19	26	34	96	12	12	13	16	43
	求人倍率	0.09	0.18	0.23	0.05	0.04	0.06	0.39	0.58	0.58	0.54	0.44	0.21

(注) 新規学卒及びパートタイムを除いた常用及び常用的パートについて計上してある。

「-」は「表示できない」を表している。

求人・求職バランスシート(常用) (主な職業中分類別)

28年7月

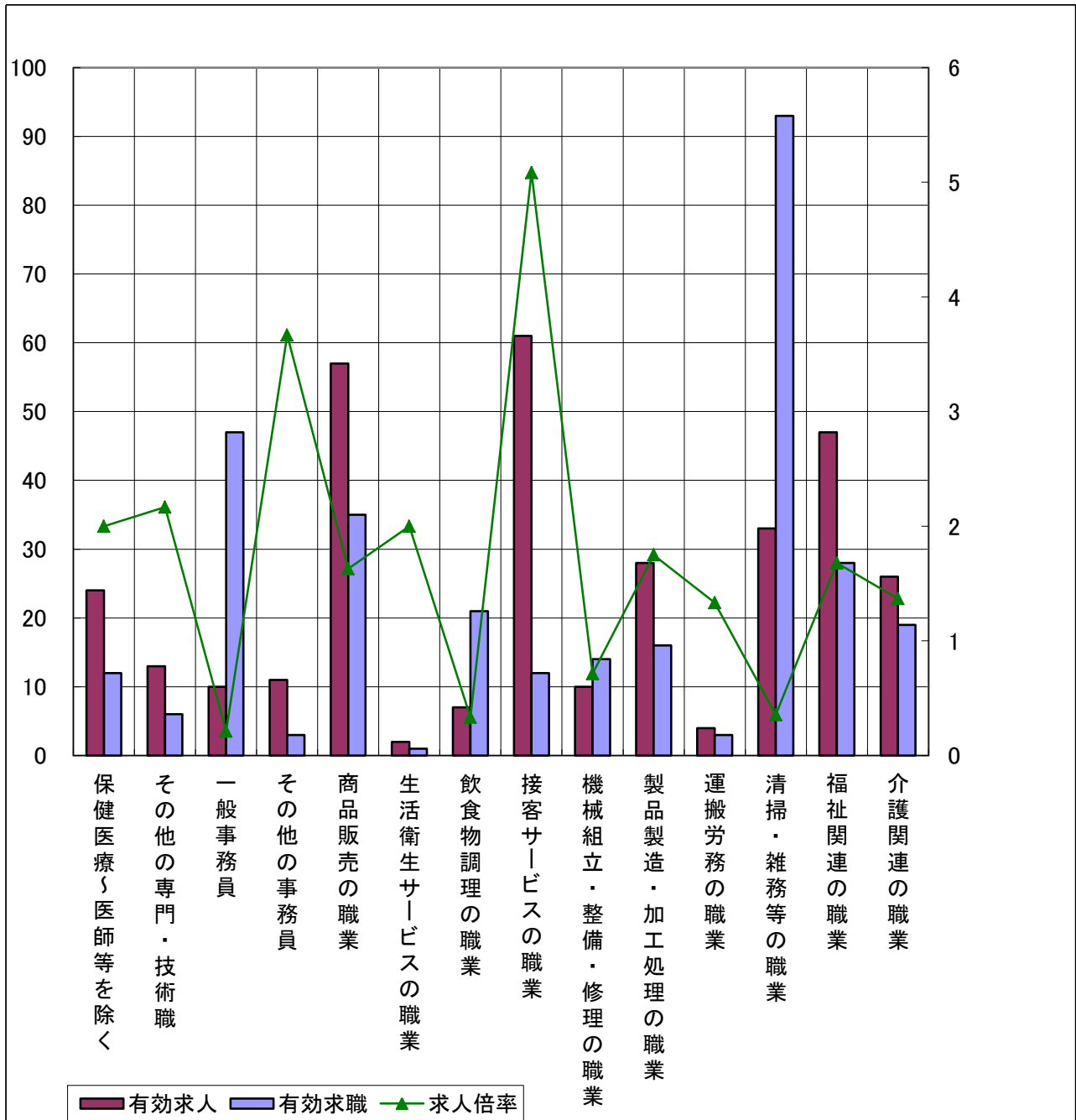


* 求人数・求職数は左目盛(人)、求人倍率は右目盛(倍)

(注)新規学卒及びパートタイムを除いた常用について計上してある。

求人・求職バランスシート(常用的パート) (主な職業中分類別)

28年7月



* 求人数・求職数は左目盛(人)、求人倍率は右目盛(倍)

(注) 「その他の専門・技術職」とは「保健医療」以外の専門・技術職をいい、「その他の事務員」とは「一般事務員」以外の事務員(例えば、会計事務員、営業・販売関連事務員等)をいう。

中途採用時賃金情報(産業別)

対象期間

28年4月～6月

産業別	性別	年齢計			24歳以下			25歳～34歳			35歳～44歳			45歳～54歳			55歳以上		
		村上	新発田	新潟	村上	新発田	新潟	村上	新発田	新潟	村上	新発田	新潟	村上	新発田	新潟	村上	新発田	新潟
産業計	男	201	220	232	166	189	187	205	221	216	203	237	254	220	238	250	200	213	256
	女	160	177	189	138	167	172	172	174	192	171	175	192	148	185	197	164	211	193
農林漁業	男	207	188	194	※186	※174	※167	212	183	※161	※188	※194	※196	※219	※223	※0	※0	※190	※332
	女	※152	157	※169	※0	※159	※165	※0	※167	※174	※126	※148	-	※178	※157	※160	※0	※0	※0
鉱業、採石業、 砂利採取業	男	※230	※237	※225	※0	※180	※0	-	※0	※225	※0	※150	※0	※230	※288	※0	※0	※226	※0
	女	-	※0	※170	-	-	※0	-	-	※0	-	※0	※170	-	※0	-	-	※0	-
建設業	男	218	226	236	174	189	191	231	231	219	231	257	259	226	227	258	213	229	282
	女	※185	159	175	※170	※156	176	※247	※155	176	※137	※161	178	※185	※175	168	※232	※160	※176
製造業	男	191	214	216	155	198	172	196	212	197	202	228	222	190	226	219	201	202	357
	女	148	154	155	※132	150	153	148	151	160	154	162	150	148	149	154	※140	※162	※185
電気・ガス・ 熱供給・水道業	男	※250	※260	209	-	-	※205	-	※233	※200	-	※287	※217	※0	-	※208	※250	※0	※0
	女	-	※0	※156	-	※0	※0	-	-	※156	-	-	※0	-	-	-	-	-	-
情報通信業	男	※0	※0	257	※0	※0	204	-	※0	269	-	※0	285	-	※0	※211	-	-	※390
	女	※150	※0	177	※0	-	※180	※0	※0	※170	※150	-	※170	※0	-	※209	-	-	※152
運輸業、郵便業	男	186	222	218	※0	※223	216	※170	※244	214	※191	217	231	※188	232	215	※170	※198	204
	女	※114	180	173	※0	※0	171	※0	※175	188	※0	※140	171	※114	※241	165	※0	※150	※162
卸売業、小売業	男	161	216	232	※140	※190	181	※177	204	215	※138	217	255	※161	※316	269	※167	※192	240
	女	121	149	178	※130	※179	160	※123	137	183	※119	141	185	※123	※163	167	※87	※155	232
金融業、保険業	男	-	※250	268	-	※0	※171	-	※0	※180	-	※0	※362	-	※0	※275	-	※250	※293
	女	※0	※96	152	※0	※0	163	-	-	150	※0	※96	149	-	-	145	-	-	※132
不動産業、物品賃貸業	男	※0	※223	236	-	※0	※166	-	※0	214	※0	※160	※225	-	※0	※299	-	※254	※364
	女	-	※155	177	-	※135	188	-	※0	※140	-	※174	191	-	※0	※145	-	-	※0
学術研究、 専門・技術サービス業	男	※161	349	291	※0	※205	189	※0	※378	220	※161	※792	284	※0	※0	422	※0	※255	403
	女	※121	※170	196	※0	※206	175	※0	※164	195	※0	※154	186	※121	※0	229	-	※0	※207
宿泊業、 飲食サービス業	男	180	188	210	※180	※153	187	※192	170	207	※188	※204	217	※190	※208	232	※157	※217	220
	女	160	168	157	※159	※163	150	※139	※178	161	※150	※164	157	※160	※165	161	※232	※0	※163
生活関連サービス業、 娯楽業	男	※168	190	211	※142	※178	※163	※175	※168	206	※0	※201	※262	※0	※259	※210	-	※115	※0
	女	※119	130	160	※130	※153	162	※0	※111	155	※96	146	165	※131	※108	179	※0	※129	※113
教育、学習支援業	男	※366	※201	322	※150	※183	※174	※320	※183	243	※0	※0	358	※497	※0	416	※0	※290	352
	女	※146	164	251	※100	※132	※203	※169	※173	210	※0	※172	263	※0	※167	277	※0	※132	※377
医療、福祉	男	190	233	249	※200	183	196	※190	268	239	※179	226	305	※0	※287	228	※0	177	231
	女	185	208	210	※142	173	191	189	198	213	219	215	214	170	233	219	※171	265	194
複合サービス事業	男	※203	※199	※277	※146	※0	※0	※259	※199	※0	※0	※0	※210	※0	※0	※250	※0	※0	※309
	女	※183	※0	※131	※0	※0	※136	※182	※0	※127	※183	※0	※0	※0	-	※135	※0	-	※0
サービス業 (他に分類されないもの)	男	195	220	207	※153	※184	180	※188	※175	195	※197	※248	215	※234	※268	235	※245	220	203
	女	※204	166	169	※155	※205	170	※235	※150	180	※242	※170	150	※155	※0	177	※0	※140	170
公務・その他	男	※0	※303	※416	-	-	※0	-	-	※0	-	※0	※0	-	※0	※0	※0	※303	※416
	女	-	※0	178	-	※0	※178	-	※0	※181	-	※0	※173	-	※0	※191	-	-	※0

利用上の注意

(単位 千円)

- * この情報の基礎データは「雇用保険資格取得届」の賃金です。
- * 金額は毎月支給される固定的な賃金で、月々変動のあるものは含まれていません。
- * 対象者が少ないデータもありますので注意してください。(※は5件以下。なお、対象者がいない場合は-で表示しています。)

ハローワーク村上

中途採用時賃金情報 (職業別)

対象期間

28年4月～6月

職種別	年齢	年齢計			24歳以下			25歳～34歳			35歳～44歳			45歳～54歳			55歳以上		
	性別	村	上	新	村	上	新	村	上	新	村	上	新	村	上	新	村	上	新
		上	新	発	田	新	潟	村	上	新	発	田	新	潟	村	上	新	発	田
職業計	男	201	220	232	166	189	187	205	221	216	203	237	254	220	238	250	200	213	256
	女	160	177	189	138	167	172	172	174	192	171	175	192	148	185	197	164	211	193
専門的・技術的職業	男	264	275	271	※ 230	196	188	※ 239	300	248	※ 203	292	311	※ 497	※ 228	295	※ 260	※ 290	292
	女	219	205	229	※ 158	174	198	208	202	228	※ 298	217	239	※ 201	225	236	※ 177	222	237
管理的職業	男	※ 248	274	347	-	※ 218	※ 177	※ 0	※ 244	247	※ 0	※ 346	349	※ 0	※ 0	366	※ 248	270	392
	女	※ 201	316	218	※ 0	※ 182	※ 193	※ 0	※ 208	204	※ 201	※ 0	200	※ 0	※ 526	276	-	※ 700	※ 188
事務的職業	男	212	228	258	※ 160	※ 183	179	※ 205	196	213	※ 247	※ 255	261	※ 269	※ 310	362	※ 219	230	271
	女	162	164	178	142	160	170	177	164	171	※ 170	166	177	154	176	196	※ 232	※ 125	243
販売の職業	男	195	235	228	※ 140	※ 225	198	※ 163	※ 173	215	※ 244	236	247	※ 205	※ 332	248	※ 0	※ 180	240
	女	※ 108	163	158	※ 0	183	164	※ 0	※ 121	160	※ 0	165	157	※ 130	※ 170	147	※ 98	※ 230	136
サービスの職業	男	172	193	201	※ 161	166	176	182	195	197	※ 174	204	220	※ 210	230	212	※ 128	163	200
	女	137	155	163	129	158	157	134	163	163	138	148	165	135	153	174	※ 232	151	157
保安の職業	男	※ 0	※ 260	180	※ 0	※ 0	※ 147	※ 0	※ 233	190	※ 0	※ 287	※ 207	※ 0	※ 0	168	※ 0	※ 0	※ 158
	女	※ 0	※ 0	※ 220	-	※ 0	※ 0	※ 0	※ 0	※ 220	※ 0	※ 0	※ 0	※ 0	※ 0	※ 0	-	-	※ 0
農林漁業の職業	男	204	194	174	※ 173	※ 174	※ 167	※ 212	193	161	※ 188	194	※ 213	※ 273	※ 223	※ 100	※ 0	197	※ 150
	女	※ 152	161	171	※ 0	※ 148	※ 158	※ 0	※ 167	※ 170	※ 126	※ 155	※ 210	※ 178	※ 169	※ 160	※ 0	※ 0	※ 0
運輸・通信の職業	男	187	224	214	※ 0	218	208	※ 220	246	216	180	219	225	※ 188	215	214	※ 170	194	190
	女	※ 153	160	169	※ 0	※ 142	172	※ 0	※ 173	182	※ 0	※ 128	172	※ 153	※ 188	161	※ 0	※ 150	※ 162
生産工程・労務の職業	男	198	213	216	164	186	187	204	205	207	207	235	236	203	234	230	198	211	228
	女	146	144	156	※ 97	157	148	145	132	163	151	142	153	142	148	163	※ 159	※ 162	160

利用上の注意

(単位 千円)

- * この情報の基礎データは「雇用保険資格取得届」の賃金です。
- * 金額は毎月支給される固定的な賃金で、月々変動のあるものは含まれていません。
- * 対象者が少ないデータもありますので注意してください。(※は5件以下。なお、対象者がいない場合は-で表示しています。)

ハローワーク村上

求人募集賃金・求職者希望賃金情報

28年7月

(単位:円)

雇用形態・求人 求職別		常 用				常用的パート			
		求人募集賃金		求職者希望賃金		求人募集賃金		求職者希望賃金	
		上限平均	下限平均	男	女	上限平均	下限平均	男	女
職業・年齢別									
計		203,164	161,720	181,236	154,167	992	873	796	795
職 業 別	管理職	235,750	200,750	-	-	-	-	-	-
	専門・技術職	220,489	177,700	180,000	189,000	1,662	1,287	-	970
	事務職	180,913	151,218	168,000	151,538	881	819	800	782
	販売職	188,283	156,969	176,667	166,667	841	780	-	779
	サービス職	190,355	158,676	187,500	160,000	967	839	750	791
	保安職	198,000	149,600	-	-	1,025	1,025	800	-
	農林漁業	168,150	155,083	212,500	143,333	-	-	-	-
	生産工程	208,394	154,155	170,476	137,500	846	780	800	775
	輸送・機械運転	225,786	181,939	198,182	-	1,200	1,200	1,000	-
	建設・採掘	227,107	160,030	195,000	-	-	-	800	-
	運搬・清掃・包装等	172,187	143,854	172,273	132,857	819	769	771	763
計		203,163	161,719	181,236	154,167	991	872	796	795
年 齢 別	24歳以下	201,115	160,374	156,842	140,714	969	861	767	788
	25～34歳	206,660	162,955	175,000	158,462	984	870	800	787
	35～44歳	204,746	162,330	194,545	147,778	1,001	877	-	771
	45～54歳	203,666	162,218	200,000	158,571	1,001	877	-	781
	55歳以上	199,903	161,062	181,333	180,000	1,001	877	807	827

(注) 「求人募集賃金」は、1カ月間に受理した求人賃金(基本給+定期的に支払われる手当、時間外手当含まず)の平均値である。

「求職者希望賃金」は、1カ月間に新たに求職申込をした者の希望賃金の平均値である。

●平成28年7月の雇用指標●

