

雇用統計情報

平成28年6月号

(5月内容分)

5月の求人倍率（パートを含む全数）

新規求人倍率 1.19 倍

(対前月比 0.04ポイント増、対前年同月比 0.22ポイント減)

有効求人倍率 1.07 倍

(対前月比 0.03ポイント減、対前年同月比 0.01ポイント減)

新潟県全体の有効求人倍率 1.30 倍

村上公共職業安定所
(ハローワーク村上)

TEL 0254(53)4141 FAX 0254(53)5229
ホームページ <http://niigata-hellowork.jsite.mhlw.go.jp./list/murakami>

ハローワーク村上

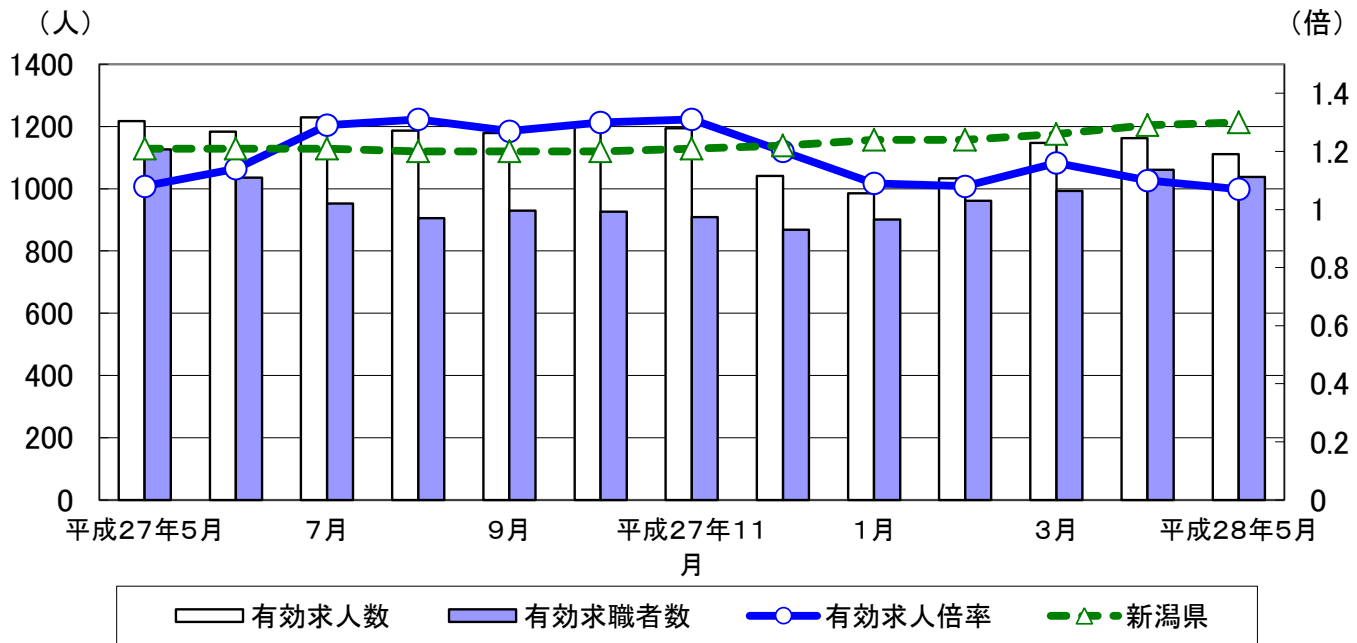
雇用統計情報 目次

- ① 有効求人・求職・求人倍率の動き 1
(パートを含む全数・パートを除く常用)
- ② 最近の雇用失業情勢 2～3
- ③ 産業別・規模別新規求人状況（一般） 4
- ④ 産業別・規模別充足状況（一般） 5
- ⑤ 中高年齢者の職業紹介状況 6
- ⑥ 雇用保険主要指標（給付関係） 7
- ⑦ 求人・求職バランスシート 8～10
- ⑧ 中途採用時賃金情報 11～12
(平成28年1月～28年3月)
- ⑨ 求人募集賃金・求職者希望賃金情報 13
- ⑩ 5月の雇用指標 14

有効求人・求職・求人倍率の動き

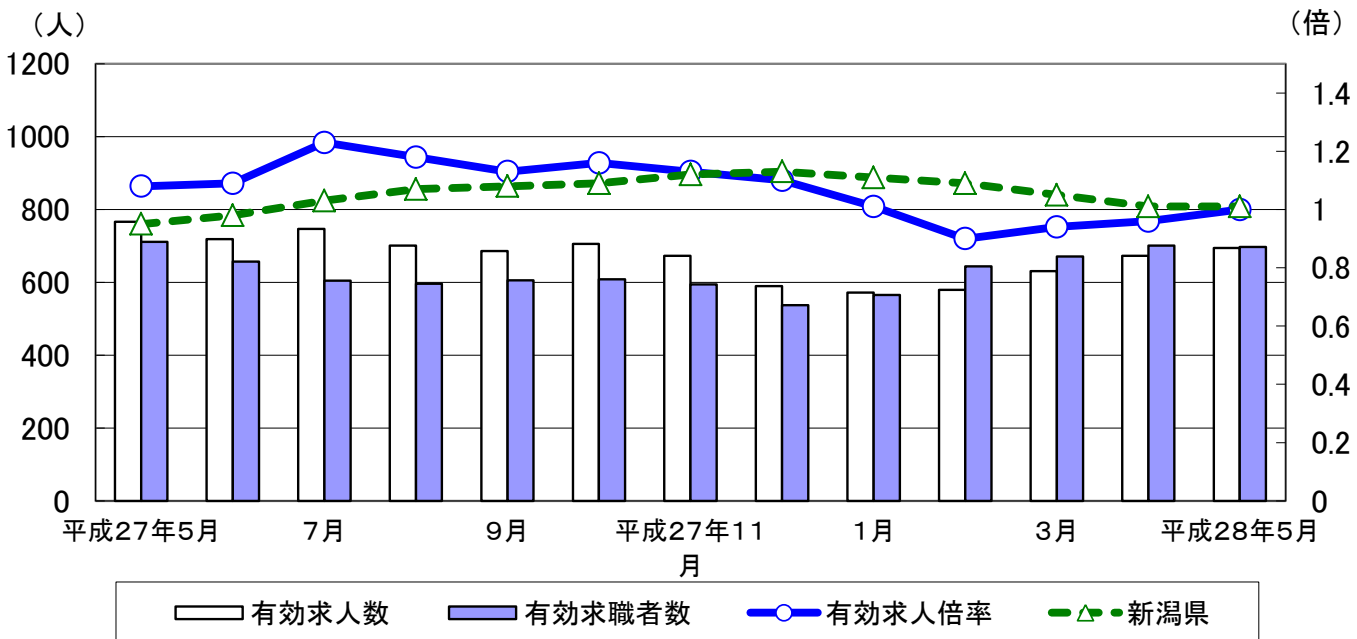
ハローワーク村上

① パートを含む全数



	平成27年5月	6月	7月	8月	9月	10月	平成27年11月	12月	1月	2月	3月	4月	平成28年5月
有効求人人数	1,217	1,184	1,230	1,187	1,179	1,208	1,194	1,041	985	1,034	1,147	1,163	1,111
有効求職者数	1,127	1,036	953	906	930	926	909	868	901	961	993	1,061	1,038
有効求人倍率	1.08	1.14	1.29	1.31	1.27	1.30	1.31	1.20	1.09	1.08	1.16	1.10	1.07
新潟県	1.21	1.21	1.21	1.20	1.20	1.20	1.21	1.22	1.24	1.24	1.26	1.29	1.30

② パートを除く常用



	平成27年5月	6月	7月	8月	9月	10月	平成27年11月	12月	1月	2月	3月	4月	平成28年5月
有効求人人数	766	719	747	701	686	706	673	590	572	579	631	673	694
有効求職者数	711	657	605	596	606	608	594	537	565	644	671	701	697
有効求人倍率	1.08	1.09	1.23	1.18	1.13	1.16	1.13	1.10	1.01	0.90	0.94	0.96	1.00
新潟県	0.95	0.98	1.03	1.07	1.08	1.09	1.12	1.13	1.11	1.09	1.05	1.01	1.01

最近の雇用失業情勢
(パートを含む全数)

ハローワーク村上

項目 年度・月	1 新規					2 有効					3 紹介			4 就職				5 企業整備状況			
	a 求人		b 求職		新規求人倍率 a÷b	c 求人		d 求職		有効求人倍率 c÷d	新潟県 有効求人倍率	e 紹介 件数	前年同月比	紹介率 e÷b	f 就職件数		前年同月比	就職率 f÷b	事業所 件数	解雇 人員数	
	求人数	前年同月比	求職者数	前年同月比		求人数	前年同月比	求職者数	前年同月比						うち 雇用保険	件					件
単位	人	%	人	%	倍	人	%	人	%	倍	倍	件	%	%	件	件	%	%	件	人	
23年度	5,224	2.8	5,149	▲ 7.6	1.01	12,581	8.2	18,131	▲ 7.8	0.69	0.71	9,005	▲ 3.9	174.9	2,419	592	1.7	47.0	6	243	
24年度	5,568	6.6	4,632	▲ 10.0	1.20	13,788	9.6	16,381	▲ 9.7	0.84	0.85	7,694	▲ 14.6	166.1	2,158	502	▲ 10.8	46.6	9	67	
25年度	6,539	17.4	4,417	▲ 4.6	1.48	16,666	20.9	14,852	▲ 9.3	1.12	1.02	6,857	▲ 10.9	155.2	2,236	535	3.6	50.6	0	0	
26年度	5,596	▲ 14.4	3,984	▲ 9.8	1.40	14,669	▲ 12.0	13,200	▲ 11.1	1.11	1.17	5,784	▲ 15.6	145.2	2,002	460	▲ 10.5	50.3	3	32	
27年度	5,246	▲ 6.3	3,579	▲ 10.2	1.47	13,790	▲ 6.0	11,678	▲ 11.5	1.18	1.22	4,853	▲ 16.1	135.6	1,815	457	▲ 9.3	50.7	6	97	
平成27年度	年 月																				
	4	484	10.0	407	▲ 14.1	1.19	1,184	▲ 3.3	1,168	▲ 8.3	1.01	1.19	494	▲ 28.2	121.4	195	43	▲ 3.0	47.9	0	0
	5	465	▲ 2.3	330	▲ 8.6	1.41	1,217	6.9	1,127	▲ 10.6	1.08	1.21	462	▲ 20.6	140.0	165	38	▲ 21.1	50.0	0	0
	6	459	▲ 21.1	278	▲ 6.4	1.65	1,184	▲ 6.2	1,036	▲ 12.0	1.14	1.21	426	▲ 16.6	153.2	167	34	10.6	60.1	0	0
	7	479	10.9	249	▲ 20.2	1.92	1,230	▲ 7.0	953	▲ 17.3	1.29	1.21	392	▲ 17.5	157.4	146	40	▲ 8.8	58.6	0	0
	8	398	▲ 19.1	243	▲ 15.9	1.64	1,187	▲ 10.9	906	▲ 16.7	1.31	1.20	319	▲ 22.9	131.3	117	36	▲ 15.2	48.1	0	0
	9	417	▲ 6.7	290	▲ 4.6	1.44	1,179	▲ 5.8	930	▲ 13.7	1.27	1.20	421	▲ 3.0	145.2	149	35	▲ 15.8	51.4	0	0
	上半期計	2,702	▲ 5.8	1,797	▲ 11.8	1.50	7,181	▲ 4.6	6,120	▲ 12.9	1.17	*	2,514	▲ 19.0	139.9	939	226	▲ 9.4	52.3	0	0
	年 月																				
	10	490	▲ 10.4	282	▲ 9.3	1.74	1,208	▲ 7.9	926	▲ 12.9	1.30	1.20	431	▲ 10.4	152.8	151	36	▲ 24.5	53.5	0	0
11	440	1.1	264	0.4	1.67	1,194	▲ 2.0	909	▲ 3.7	1.31	1.21	379	5.6	143.6	161	39	1.9	61.0	1	5	
12	307	▲ 13.0	245	7.9	1.25	1,041	▲ 4.9	868	▲ 1.4	1.20	1.22	265	▲ 7.0	108.2	98	29	▲ 9.3	40.0	0	0	
28 1	369	▲ 24.8	323	▲ 26.3	1.14	985	▲ 13.4	901	▲ 14.4	1.09	1.24	352	▲ 13.1	109.0	114	41	▲ 1.7	35.3	0	0	
2	467	15.9	360	8.1	1.30	1,034	▲ 10.2	961	▲ 12.2	1.08	1.24	427	▲ 19.1	118.6	160	38	▲ 1.8	44.4	4	39	
3	471	▲ 5.4	308	▲ 17.9	1.53	1,147	▲ 6.3	993	▲ 12.7	1.16	1.26	485	▲ 22.0	157.5	192	48	▲ 13.1	62.3	1	53	
下半期計	2,544	▲ 6.7	1,782	▲ 8.5	1.43	6,609	▲ 7.4	5,558	▲ 9.9	1.19	*	2,339	▲ 12.7	131.3	876	231	▲ 9.3	49.2	6	97	
平成28年度	年 月																				
	28 4	426	▲ 12.0	371	▲ 8.8	1.15	1,163	▲ 1.8	1,061	▲ 9.2	1.10	1.29	476	▲ 3.6	128.3	184	45	▲ 5.6	49.6	0	0
	5	372	▲ 20.0	312	▲ 5.5	1.19	1,111	▲ 8.7	1,038	▲ 7.9	1.07	1.30	428	▲ 7.4	137.2	190	43	15.2	60.9	1	9
	6																				
	7																				
	8																				
	9																				
	上半期計																				
	年 月																				
	10																				
11																					
12																					
29 1																					
2																					
3																					
下半期計																					
4月～当月計	798	▲ 15.9	683	▲ 7.3	1.17	2,274	▲ 5.3	2,099	▲ 8.5	1.08	*	904	▲ 5.4	132.4	374	88	3.9	54.8	1	9	
前年同期	949	*	737	*	1.29	2,401	*	2,295	*	1.05	*	956	*	129.7	360	81	*	48.8	0	0	

注)新潟県求人倍率は季節調整済みの数値。企業整備状況は、1件5人以上について計上。
季節調整とは季節的な変動を排除するよう実数を加工するもので、毎年1月～12月の数値が揃った翌年の始め頃に過去の数値が改訂される。

最近の雇用失業情勢
(パートを除く常用)

ハローワーク村上

項目 年度・月	1 新規					2 有効					3 紹介			4 就職				5 雇用保険(基本手当)					
	a 求人		b 求職		新規求人倍率 a÷b	c 求人		d 求職		有効求人倍率 c÷d	新潟県 有効求人倍率	e 紹介 件数	紹介率 e÷b	f 就職件数		就職率 f÷b	受給資格決定		受給者実人員				
	求人数	前年同月比	求職者数	前年同月比		求人数	前年同月比	求職者数	前年同月比					うち 雇用保険	前年同月比		件数	前年同月比	実人員	前年同月比			
単位	人	%	人	%	倍	人	%	人	%	倍	倍	人	%	%	件	件	%	%	件	%	人	%	
23 年度	2,791	11.9	3,630	▲ 7.9	0.77	6,822	15.5	13,130	▲ 8.0	0.52	0.57	5,521	1.3	152.1	1,275	377	3.2	35.1	1,208	▲ 0.2	4,830	1.4	
24 年度	2,963	6.2	3,133	▲ 13.7	0.95	7,521	10.2	11,410	▲ 13.1	0.66	0.69	4,669	▲ 15.4	149.0	1,183	318	▲ 7.2	37.8	1,001	▲ 17.1	3,958	▲ 18.1	
25 年度	3,746	26.4	2,833	▲ 9.6	1.32	9,777	30.0	9,762	▲ 14.4	1.00	0.86	4,106	▲ 12.1	144.9	1,209	326	2.2	42.7	981	▲ 2.0	3,116	▲ 21.3	
26 年度	3,198	▲ 14.6	2,598	▲ 8.3	1.23	8,438	▲ 13.7	8,618	▲ 11.7	0.98	1.00	3,550	▲ 13.5	136.6	1,166	299	▲ 3.6	44.9	853	▲ 13.0	2,764	▲ 11.3	
27 年度	3,000	▲ 6.2	2,299	▲ 11.5	1.30	8,080	▲ 4.2	7,549	▲ 12.4	1.07	1.05	3,005	▲ 15.4	130.7	1,038	303	▲ 11.0	45.2	758	▲ 11.1	2,387	▲ 13.6	
平成 27 年度	年 月																						
	4	276	17.9	254	▲ 7.3	1.09	710	▲ 3.8	755	▲ 3.8	0.94	0.94	308	▲ 16.8	121.3	93	27	▲ 12.3	36.6	123	▲ 17.4	207	▲ 5.9
	5	293	5.8	201	▲ 13.7	1.46	766	15.2	711	▲ 9.9	1.08	0.95	286	▲ 16.4	142.3	97	21	▲ 16.4	48.3	66	▲ 16.5	210	▲ 14.3
	6	258	0.8	176	▲ 18.5	1.47	719	12.7	657	▲ 14.1	1.09	0.98	274	▲ 11.0	155.7	96	22	15.7	54.5	60	▲ 14.3	234	▲ 8.6
	7	288	16.6	158	▲ 26.2	1.82	747	7.8	605	▲ 21.2	1.23	1.03	241	▲ 23.5	152.5	86	28	4.9	54.4	59	▲ 19.2	227	▲ 12.4
	8	230	▲ 22.3	170	▲ 16.3	1.35	701	▲ 3.3	596	▲ 20.4	1.18	1.07	217	▲ 23.9	127.6	71	28	▲ 17.4	41.8	49	▲ 7.5	221	▲ 16.3
	9	237	▲ 16.8	192	▲ 9.4	1.23	686	▲ 3.9	606	▲ 17.7	1.13	1.08	226	▲ 22.9	117.7	86	23	▲ 32.8	44.8	66	8.2	214	▲ 13.0
	上半期計	1,582	▲ 0.8	1,151	▲ 14.9	1.37	4,329	3.7	3,930	▲ 14.4	1.10	*	1,552	▲ 18.9	134.8	529	149	▲ 12.0	46.0	423	▲ 12.8	1,313	▲ 11.9
	年 月																						
10	279	▲ 9.4	193	▲ 11.1	1.45	706	▲ 7.3	608	▲ 15.7	1.16	1.09	244	▲ 12.2	126.4	85	25	▲ 24.8	44.0	66	▲ 4.3	192	▲ 17.9	
11	229	▲ 7.3	172	2.4	1.33	673	▲ 6.9	594	▲ 5.3	1.13	1.12	232	3.6	134.9	89	26	4.7	51.7	53	8.2	184	▲ 10.7	
12	188	▲ 17.5	136	▲ 0.7	1.38	590	▲ 10.2	537	▲ 6.3	1.10	1.13	163	▲ 10.9	119.9	64	21	▲ 7.2	47.1	40	▲ 24.5	177	▲ 11.1	
28 1	222	▲ 21.6	196	▲ 21.0	1.13	572	▲ 18.5	565	▲ 11.3	1.01	1.11	222	▲ 19.9	113.3	59	20	▲ 16.9	30.1	66	▲ 18.5	167	▲ 19.3	
2	222	▲ 1.3	237	1.3	0.94	579	▲ 16.6	644	▲ 8.7	0.90	1.09	268	▲ 20.2	113.1	101	28	▲ 1.0	42.6	54	0.0	175	▲ 17.8	
3	278	▲ 10.9	214	▲ 11.6	1.30	631	▲ 13.2	671	▲ 12.1	0.94	1.05	324	▲ 4.4	151.4	111	34	▲ 11.2	51.9	56	▲ 9.7	179	▲ 16.7	
下半期計	1,418	▲ 11.5	1,148	▲ 7.9	1.24	3,751	▲ 12.1	3,619	▲ 10.1	1.04	*	1,453	▲ 11.2	126.6	509	154	▲ 9.9	44.3	335	▲ 9.0	1,074	▲ 15.7	
平成 28 年度	年 月																						
	4	268	▲ 2.9	225	▲ 11.4	1.19	673	▲ 5.2	701	▲ 7.2	0.96	1.01	281	▲ 8.8	124.9	97	35	4.3	43.1	156	26.8	232	12.1
	5	235	▲ 19.8	204	1.5	1.15	694	▲ 9.4	697	▲ 2.0	1.00	1.01	263	▲ 8.0	128.9	105	28	8.2	51.5	63	▲ 4.5	228	8.6
	6																						
	7																						
	8																						
	9																						
	上半期計																						
	年 月																						
10																							
11																							
12																							
29 1																							
2																							
3																							
下半期計											*												
4月~当月計	503	▲ 11.6	429	▲ 5.7	1.17	1,367	▲ 7.4	1,398	▲ 4.6	0.98	*	544	▲ 8.4	126.8	202	63	6.3	47.1	219	15.9	460	10.3	
前年同期	569	*	455	*	1.25	1,476	*	1,466	*	1.01	*	594	*	130.5	190	48	*	41.8	189	*	417	*	

産業別・規模別 新規求人状況 (一般) 平成28年5月分

ハローワーク村上

項目 産業・規模	①一般フルタイム						②一般パートタイム						③パートを含む全数(①+②)						
	当月	前年同月	増減率	本年度累計	前年同期累計	増減率	当月	前年同月	増減率	本年度累計	前年同期累計	増減率	当月	前年同月	増減率	本年度累計	前年同期累計	増減率	
AB 農林漁業	8	4	100.0	11	19	▲ 42.1	0	0	-	2	2	0.0	8	4	100.0	13	21	▲ 38.1	
C 鉱業、採石業、砂利採取業	1	0	-	1	1	0.0	0	0	-	0	0	-	1	0	-	1	1	0.0	
D 建設業	64	64	0.0	119	136	▲ 12.5	2	2	0.0	2	5	▲ 60.0	66	66	0.0	121	141	▲ 14.2	
E 製造業	88	87	1.1	156	149	4.7	26	32	▲ 18.8	36	71	▲ 49.3	114	119	▲ 4.2	192	220	▲ 12.7	
09 食料品	33	6	450.0	68	37	83.8	16	15	6.7	22	35	▲ 37.1	49	21	133.3	90	72	25.0	
10 飲料・たばこ・飼料	0	0	-	0	0	-	0	0	-	0	0	-	0	0	-	0	0	-	
11 繊維工業	18	4	350.0	22	10	120.0	2	1	100.0	3	6	▲ 50.0	20	5	300.0	25	16	56.3	
12 木材・木製品	6	0	-	7	4	75.0	0	0	-	0	0	-	6	0	-	7	4	75.0	
13 家具・装備品	0	1	▲ 100.0	1	4	▲ 75.0	0	1	▲ 100.0	0	1	▲ 100.0	0	2	▲ 100.0	1	5	▲ 80.0	
15 印刷・同関連業	0	0	-	0	0	-	0	0	-	0	0	-	0	0	-	0	0	-	
16 化学工業	0	0	-	0	0	-	0	0	-	0	0	-	0	0	-	0	0	-	
18 プラスチック製品	0	0	-	0	0	-	0	0	-	0	0	-	0	0	-	0	0	-	
19 ゴム製品	0	0	-	0	0	-	0	0	-	0	0	-	0	0	-	0	0	-	
21 窯業・土石製品	1	3	▲ 66.7	7	3	133.3	0	0	-	0	2	▲ 100.0	1	3	▲ 66.7	7	5	40.0	
24 金属製品	0	0	-	0	1	▲ 100.0	0	3	▲ 100.0	0	3	▲ 100.0	0	3	▲ 100.0	0	4	▲ 100.0	
25～27はん用・生産・業務機械	12	20	▲ 40.0	18	20	▲ 10.0	4	2	100.0	4	2	100.0	16	22	▲ 27.3	22	22	0.0	
29 電気機械器具	13	11	18.2	18	13	38.5	4	1	300.0	7	6	16.7	17	12	41.7	25	19	31.6	
28・30 ハードウェア製造	5	13	▲ 61.5	7	13	▲ 46.2	0	1	▲ 100.0	0	1	▲ 100.0	5	14	▲ 64.3	7	14	▲ 50.0	
31 輸送用機械器具	0	25	▲ 100.0	7	38	▲ 81.6	0	8	▲ 100.0	0	15	▲ 100.0	0	33	▲ 100.0	7	53	▲ 86.8	
その他	0	4	▲ 100.0	1	6	▲ 83.3	0	0	-	0	0	-	0	4	▲ 100.0	1	6	▲ 83.3	
F 電気・ガス・熱供給・水道業	0	0	-	0	1	▲ 100.0	2	2	0.0	4	2	100.0	2	2	0.0	4	3	33.3	
G 情報通信業	0	0	-	0	0	-	0	1	▲ 100.0	0	1	▲ 100.0	0	1	▲ 100.0	0	1	▲ 100.0	
H 運輸業、郵便業	13	16	▲ 18.8	35	33	6.1	0	1	▲ 100.0	5	6	▲ 16.7	13	17	▲ 23.5	40	39	2.6	
I 卸売業、小売業	13	11	18.2	34	36	▲ 5.6	38	34	11.8	63	66	▲ 4.5	51	45	13.3	97	102	▲ 4.9	
J 金融業、保険業	0	0	-	0	0	-	0	1	▲ 100.0	0	1	▲ 100.0	0	1	▲ 100.0	0	1	▲ 100.0	
K 不動産業、物品賃貸業	0	0	-	0	13	▲ 100.0	0	0	-	0	0	-	0	0	-	0	13	▲ 100.0	
L 学術研究、専門・技術サービス業	1	5	▲ 80.0	2	5	▲ 60.0	0	0	-	0	2	▲ 100.0	1	5	▲ 80.0	2	7	▲ 71.4	
M 宿泊業、飲食サービス業	8	14	▲ 42.9	24	20	20.0	24	48	▲ 50.0	45	79	▲ 43.0	32	62	▲ 48.4	69	99	▲ 30.3	
N 生活関連サービス業、娯楽業	1	6	▲ 83.3	8	14	▲ 42.9	9	5	80.0	18	21	▲ 14.3	10	11	▲ 9.1	26	35	▲ 25.7	
O 教育、学習支援業	2	1	100.0	10	4	150.0	0	2	▲ 100.0	5	9	▲ 44.4	2	3	▲ 33.3	15	13	15.4	
P 医療、福祉	25	65	▲ 61.5	97	104	▲ 6.7	11	32	▲ 65.6	62	64	▲ 3.1	36	97	▲ 62.9	159	168	▲ 5.4	
Q 複合サービス事業	1	3	▲ 66.7	4	5	▲ 20.0	0	0	-	0	0	-	1	3	▲ 66.7	4	5	▲ 20.0	
R サービス業(他に分類されないもの)	19	19	0.0	28	42	▲ 33.3	8	8	0.0	13	25	▲ 48.0	27	27	0.0	41	67	▲ 38.8	
S・T 公務・その他	0	1	▲ 100.0	0	3	▲ 100.0	8	1	700.0	14	10	40.0	8	2	300.0	14	13	7.7	
合計	244	296	▲ 17.6	529	585	▲ 9.6	128	169	▲ 24.3	269	364	▲ 26.1	372	465	▲ 20.0	798	949	▲ 15.9	
規模別	4人以下	21	35	▲ 40.0	47	79	▲ 40.5	25	23	8.7	41	56	▲ 26.8	46	58	▲ 20.7	88	135	▲ 34.8
	5人～29人	101	132	▲ 23.5	228	271	▲ 15.9	58	62	▲ 6.5	119	148	▲ 19.6	159	194	▲ 18.0	347	419	▲ 17.2
	30人～99人	61	76	▲ 19.7	138	140	▲ 1.4	16	53	▲ 69.8	47	99	▲ 52.5	77	129	▲ 40.3	185	239	▲ 22.6
	100人～299人	45	50	▲ 10.0	67	73	▲ 8.2	26	27	▲ 3.7	52	51	2.0	71	77	▲ 7.8	119	124	▲ 4.0
	300人以上	16	3	433.3	49	22	122.7	3	4	▲ 25.0	10	10	0.0	19	7	171.4	59	32	84.4

産業別・規模別 求人充足状況 (一般) 平成28年5月分

ハローワーク村上

項目 産業・規模	①一般フルタイム						②一般パートタイム						③パートを含む全数(①+②)						
	当月	前年同月	増減率	本年度累計	前年同期累計	増減率	当月	前年同月	増減率	本年度累計	前年同期累計	増減率	当月	前年同月	増減率	本年度累計	前年同期累計	増減率	
AB 農林漁業	3	5	▲ 40.0	4	12	▲ 66.7	0	0	-	0	2	▲ 100.0	3	5	▲ 40.0	4	14	▲ 71.4	
C 鉱業、採石業、砂利採取業	0	0	-	0	0	-	0	0	-	0	0	-	0	0	-	0	0	-	
D 建設業	6	10	▲ 40.0	20	18	11.1	2	1	100.0	2	1	100.0	8	11	▲ 27.3	22	19	15.8	
E 製造業	35	19	84.2	61	40	52.5	8	8	0.0	15	32	▲ 53.1	43	27	59.3	76	72	5.6	
09 食料品	26	4	550.0	27	9	200.0	5	4	25.0	6	10	▲ 40.0	31	8	287.5	33	19	73.7	
10 飲料・たばこ・飼料	0	0	-	0	0	-	0	0	-	0	0	-	0	0	-	0	0	-	
11 繊維工業	0	1	▲ 100.0	4	6	▲ 33.3	2	0	-	4	2	100.0	2	1	100.0	8	8	0.0	
12 木材・木製品	0	0	-	1	0	-	0	0	-	0	1	▲ 100.0	0	0	-	1	1	0.0	
13 家具・装備品	1	0	-	1	1	0.0	0	1	▲ 100.0	0	1	▲ 100.0	1	1	0.0	1	2	▲ 50.0	
15 印刷・同関連業	0	0	-	0	0	-	0	0	-	0	0	-	0	0	-	0	0	-	
16 化学工業	0	0	-	0	0	-	0	0	-	0	0	-	0	0	-	0	0	-	
18 プラスチック製品	0	0	-	0	0	-	0	0	-	0	0	-	0	0	-	0	0	-	
19 ゴム製品	0	0	-	0	0	-	0	0	-	0	0	-	0	0	-	0	0	-	
21 窯業・土石製品	1	1	0.0	6	1	500.0	0	0	-	0	0	-	1	1	0.0	6	1	500.0	
24 金属製品	0	1	▲ 100.0	0	1	▲ 100.0	0	0	-	0	1	▲ 100.0	0	1	▲ 100.0	0	2	▲ 100.0	
25～27はん用・生産・業務機械	2	0	-	3	0	-	0	0	-	0	0	-	2	0	-	3	0	-	
29 電気機械器具	1	4	▲ 75.0	5	8	▲ 37.5	1	2	▲ 50.0	4	7	▲ 42.9	2	6	▲ 66.7	9	15	▲ 40.0	
28・30 ハードウェア製造	2	1	100.0	4	1	300.0	0	0	-	0	0	-	2	1	100.0	4	1	300.0	
31 輸送用機械器具	1	7	▲ 85.7	8	13	▲ 38.5	0	1	▲ 100.0	0	10	▲ 100.0	1	8	▲ 87.5	8	23	▲ 65.2	
その他	1	0	-	2	0	-	0	0	-	1	0	-	1	0	-	3	0	-	
F 電気・ガス・熱供給・水道業	0	0	-	0	1	▲ 100.0	1	1	0.0	4	1	300.0	1	1	0.0	4	2	100.0	
G 情報通信業	0	0	-	0	0	-	0	0	-	0	1	▲ 100.0	0	0	-	0	1	▲ 100.0	
H 運輸業、郵便業	9	9	0.0	12	13	▲ 7.7	2	1	100.0	3	3	0.0	11	10	10.0	15	16	▲ 6.3	
I 卸売業、小売業	5	9	▲ 44.4	11	17	▲ 35.3	3	6	▲ 50.0	14	17	▲ 17.6	8	15	▲ 46.7	25	34	▲ 26.5	
J 金融業、保険業	0	0	-	0	0	-	0	1	▲ 100.0	0	1	▲ 100.0	0	1	▲ 100.0	0	1	▲ 100.0	
K 不動産業、物品賃貸業	0	2	▲ 100.0	0	3	▲ 100.0	0	0	-	0	0	-	0	2	▲ 100.0	0	3	▲ 100.0	
L 学術研究、専門・技術サービス業	0	1	▲ 100.0	2	2	0.0	0	0	-	0	0	-	0	1	▲ 100.0	2	2	0.0	
M 宿泊業、飲食サービス業	3	2	50.0	10	6	66.7	7	8	▲ 12.5	17	10	70.0	10	10	0.0	27	16	68.8	
N 生活関連サービス業、娯楽業	2	3	▲ 33.3	2	3	▲ 33.3	1	3	▲ 66.7	3	3	0.0	3	6	▲ 50.0	5	6	▲ 16.7	
O 教育、学習支援業	1	0	-	2	1	100.0	0	3	▲ 100.0	2	5	▲ 60.0	1	3	▲ 66.7	4	6	▲ 33.3	
P 医療、福祉	12	11	9.1	21	24	▲ 12.5	10	9	11.1	16	22	▲ 27.3	22	20	10.0	37	46	▲ 19.6	
Q 複合サービス事業	2	3	▲ 33.3	4	5	▲ 20.0	0	0	-	0	1	▲ 100.0	2	3	▲ 33.3	4	6	▲ 33.3	
R サービス業(他に分類されないもの)	6	1	500.0	10	5	100.0	8	3	166.7	13	9	44.4	14	4	250.0	23	14	64.3	
S・T 公務・その他	0	2	▲ 100.0	0	4	▲ 100.0	4	4	0.0	8	5	60.0	4	6	▲ 33.3	8	9	▲ 11.1	
合計	84	77	9.1	159	154	3.2	46	48	▲ 4.2	97	113	▲ 14.2	130	125	4.0	256	267	▲ 4.1	
規模別	4人以下	4	7	▲ 42.9	10	18	▲ 44.4	8	10	▲ 20.0	16	16	0.0	12	17	▲ 29.4	26	34	▲ 23.5
	5人～29人	30	45	▲ 33.3	71	81	▲ 12.3	14	16	▲ 12.5	32	42	▲ 23.8	44	61	▲ 27.9	103	123	▲ 16.3
	30人～99人	18	20	▲ 10.0	37	39	▲ 5.1	8	16	▲ 50.0	19	38	▲ 50.0	26	36	▲ 27.8	56	77	▲ 27.3
	100人～299人	10	5	100.0	18	11	63.6	13	6	116.7	27	10	170.0	23	11	109.1	45	21	114.3
	300人以上	22	0	-	23	5	360.0	3	0	-	3	7	▲ 57.1	25	0	-	26	12	116.7

中高年齢者の職業紹介状況

ハローワーク村上

項目 年度月	①新規求職申込件数								②有効求職者数								③紹介件数								④就職件数									
	一般				常用				一般				常用				一般				常用				一般				常用					
	計	44歳以下	45歳以上	うち55歳以上	計	44歳以下	45歳以上	うち55歳以上	計	44歳以下	45歳以上	うち55歳以上	計	44歳以下	45歳以上	うち55歳以上	計	44歳以下	45歳以上	うち55歳以上	計	44歳以下	45歳以上	うち55歳以上	計	44歳以下	45歳以上	うち55歳以上						
平成27年度	4月	269	155	114	63	254	152	102	53	772	446	326	175	755	442	313	164	335	222	113	43	308	205	103	36	110	76	34	13	93	66	27	8	
	5月	208	127	81	44	201	126	75	40	733	416	317	181	711	412	299	167	304	202	102	50	286	195	91	43	110	73	37	15	97	65	32	11	
	6月	176	114	62	29	176	114	62	29	664	389	275	157	657	388	269	153	289	186	103	52	274	179	95	48	103	65	38	17	96	63	33	15	
	7月	159	98	61	31	158	98	60	30	606	349	257	145	605	349	256	144	258	160	98	52	241	153	88	46	92	56	36	23	86	54	32	20	
	8月	172	112	60	27	170	111	59	26	599	352	247	133	596	351	245	131	239	150	89	35	217	137	80	29	80	54	26	6	71	48	23	7	
	9月	192	128	64	27	192	128	64	27	608	356	252	130	606	355	251	129	260	163	97	47	226	144	82	37	104	68	36	18	86	59	27	12	
	上半期	1,176	734	442	221	1,151	729	422	205	3,982	2,308	1,674	921	3,930	2,297	1,633	888	1,685	1,083	602	279	1,552	1,013	539	239	599	392	207	92	529	355	174	73	
	10月	193	129	64	35	193	129	64	35	608	370	238	119	608	370	238	119	262	188	74	38	244	172	72	36	94	64	30	16	85	58	27	14	
	11月	180	116	64	30	172	114	58	26	602	369	233	118	594	367	227	114	250	174	76	29	232	168	64	23	93	69	24	6	89	67	22	5	
	12月	180	107	73	51	136	95	41	23	589	334	255	147	537	320	217	115	173	116	57	19	163	111	52	16	66	52	14	6	64	52	12	4	
1月	244	144	100	58	196	128	68	31	615	357	258	147	565	341	224	119	234	168	66	20	222	159	63	18	63	42	21	8	59	40	19	6		
2月	243	132	111	48	237	130	107	45	652	366	286	140	644	363	281	137	278	184	94	35	268	177	91	34	107	68	39	16	101	64	37	14		
3月	217	144	73	31	214	142	72	30	681	389	292	136	671	384	287	132	352	240	112	55	324	222	102	50	123	88	35	13	111	80	31	10		
下半期	1,257	772	485	253	1,148	738	410	190	3,747	2,185	1,562	807	3,619	2,145	1,474	736	1,549	1,070	479	196	1,453	1,009	444	177	546	383	163	65	509	361	148	53		
平成28年度	4月	231	140	91	47	225	138	87	43	712	399	313	153	701	393	308	148	328	191	137	69	281	172	109	49	126	64	62	34	97	56	41	16	
	5月	210	141	69	37	204	140	64	34	709	415	294	149	697	412	285	142	297	187	110	60	263	177	86	43	131	87	44	21	105	80	25	8	
	6月																																	
	7月																																	
	8月																																	
	9月																																	
	上半期	441				429				1,421				1,398				625				544				257				202				
	10月																																	
	11月																																	
	12月																																	
1月																																		
2月																																		
3月																																		
下半期	0																																	
累計	441	281	160	84	429	278	151	77	1,421	814	607	302	1,398	805	593	290	625	378	247	129	544	349	195	92	257	151	106	55	202	136	66	24		

注)一般は常用及び臨時・季節を合わせた数値。一般・常用ともパートは含んでいない。

雇用保険主要指標（給付関係）

ハローワーク村上

項目 月別	一般求職者給付							高年齢求職者給付				短期特例一時金				再就職手当			常用就職支度手当			
	受給資格 決定件数	前年比	初回 受給者数	前年比	受給者実人員 (基本)	前年比	支給総額 (千円)	受給資格 決定件数	前年比	受給者数	前年比	受給資格 決定件数	前年比	受給者数	前年比	受給人員	前年比	支給額 (千円)	受給人員	前年比	支給額 (千円)	
平成 23 年度	1,208	▲ 0.2	996	▲ 5.1	4,830	1.4	563,924	68	▲ 19.0	68	▲ 16.0	210	▲ 9.9	207	▲ 9.6	317	4.3	92,005	11	120.0	985	
平成 24 年度	1,001	▲ 17.1	875	▲ 12.1	3,958	▲ 18.1	453,950	71	4.4	73	7.4	192	▲ 8.6	198	▲ 4.3	256	▲ 19.2	76,799	8	▲ 27.3	688	
平成 25 年度	981	▲ 2.0	748	▲ 14.5	3,116	▲ 21.3	353,462	97	36.6	96	31.5	166	▲ 13.5	161	▲ 18.7	297	16.0	84,819	7	▲ 12.5	522	
平成 26 年度	853	▲ 13.0	652	▲ 12.8	2,764	▲ 11.3	320,738	114	17.5	112	16.7	141	▲ 15.1	147	▲ 8.7	282	▲ 5.1	81,113	11	57.1	1,069	
平成 27 年度	758	▲ 11.1	556	▲ 14.7	2,387	▲ 13.6	266,865	126	10.5	125	11.6	131	▲ 7.1	127	▲ 13.6	255	▲ 9.6	72,235	18	63.6	1,575	
平成 27 年 度	4 月	123	▲ 17.4	57	3.6	207	▲ 5.9	22,713	23	15.0	21	23.5	15	▲ 6.3	4	▲ 42.9	11	▲ 52.2	3,059	2	0.0	151
	5 月	66	▲ 16.5	72	▲ 26.5	210	▲ 14.3	22,081	14	55.6	16	23.1	7	16.7	12	▲ 20.0	27	▲ 38.6	6,879	1	0.0	84
	6 月	60	▲ 14.3	49	▲ 2.0	234	▲ 8.6	28,077	12	200.0	14	180.0	0	▲ 100.0	5	▲ 28.6	28	7.7	7,344	3	-	350
	7 月	59	▲ 19.2	39	▲ 30.4	227	▲ 12.4	27,827	7	▲ 22.2	8	14.3	1	-	0	▲ 100.0	26	▲ 7.1	6,211	2	0.0	141
	8 月	49	▲ 7.5	43	▲ 38.6	221	▲ 16.3	23,833	8	166.7	8	33.3	0	-	1	-	22	▲ 8.3	7,367	1	-	80
	9 月	66	8.2	40	0.0	214	▲ 13.0	23,422	5	▲ 16.7	4	▲ 33.3	0	-	0	-	24	41.2	8,638	0	▲ 100.0	0
	上半期計	423	▲ 12.8	300	▲ 18.7	1,313	▲ 11.9	147,953	69	35.3	71	31.5	23	▲ 4.2	22	▲ 26.7	138	▲ 14.8	39,499	9	50.0	805
	10 月	66	▲ 4.3	47	▲ 13.0	192	▲ 17.9	22,342	13	8.3	12	50.0	0	-	0	-	24	20.0	5,884	2	-	156
	11 月	53	8.2	39	0.0	184	▲ 10.7	20,996	5	▲ 28.6	6	▲ 25.0	7	75.0	1	-	17	▲ 41.4	4,891	0	▲ 100.0	0
	12 月	40	▲ 24.5	34	▲ 19.0	177	▲ 11.1	17,469	5	▲ 37.5	7	0.0	47	23.7	9	0.0	21	5.0	5,767	1	-	96
平成 28 年 度	1 月	66	▲ 18.5	37	▲ 27.5	167	▲ 19.3	19,180	9	▲ 40.0	7	▲ 46.2	47	▲ 24.2	42	27.3	20	33.3	5,059	3	50.0	293
	2 月	54	0.0	45	▲ 18.2	175	▲ 17.8	18,499	15	87.5	12	9.1	4	▲ 63.6	48	▲ 23.8	14	7.7	3,332	1	-	51
	3 月	56	▲ 9.7	54	28.6	179	▲ 16.7	20,426	10	▲ 23.1	10	▲ 9.1	3	50.0	5	▲ 58.3	21	▲ 8.7	7,802	2	100.0	174
	下半期計	335	▲ 9.0	256	▲ 9.5	1,074	▲ 15.7	118,912	57	▲ 9.5	54	▲ 6.9	108	▲ 7.7	105	▲ 10.3	117	▲ 2.5	32,735	9	80.0	770
平成 28 年 度	4 月	156	26.8	95	66.7	232	12.1	22,856	29	26.1	25	19.0	6	▲ 60.0	3	▲ 25.0	49	345.5	13,800	0	▲ 100.0	0
	5 月	63	▲ 4.5	68	▲ 5.6	228	8.6	24,432	13	▲ 7.1	15	▲ 6.3	7	0.0	8	▲ 33.3	40	48.1	16,848	1	0.0	81
	6 月																					
	7 月																					
	8 月																					
	9 月																					
	上半期計																					
	10 月																					
	11 月																					
	12 月																					
平成 29 年 度	1 月																					
	2 月																					
	3 月																					
下半期計																						
当月までの計	219	15.9	163	26.4	460	10.3	47,288	42	13.5	40	8.1	13	▲ 40.9	11	▲ 31.3	89	134.2	30,648	1	▲ 66.7	81	
前年同月の計	189	*	129	*	417	*	44,795	37	*	37	*	22	*	16	*	38	*	9,939	3	*	235	

求人・求職バランスシート

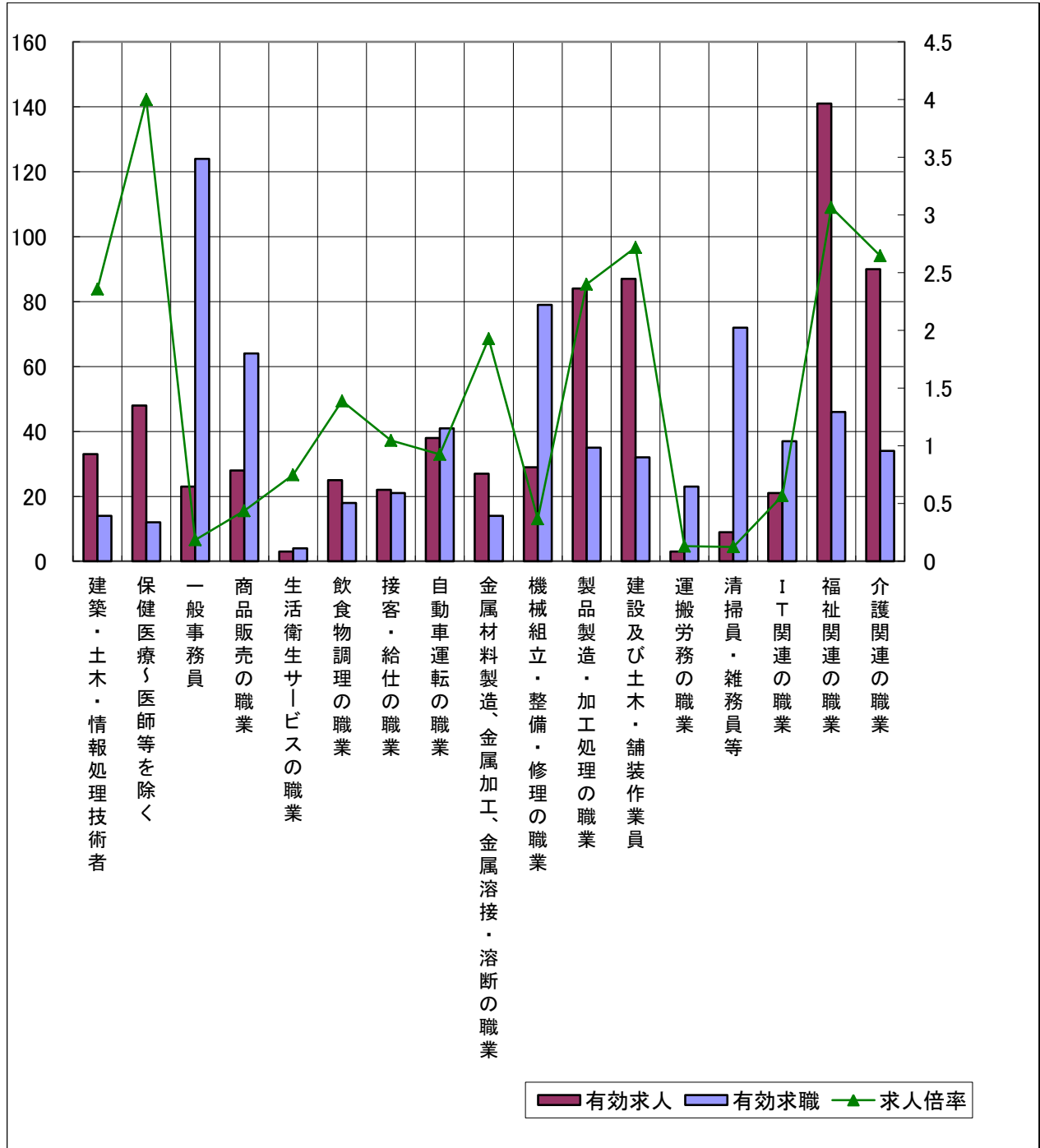
28年5月

職業別	雇用形態・ 年齢	合計	常 用					常用的パート					
			24歳 以下	25~ 34歳	35~ 44歳	45~ 54歳	55歳 以上	合計	24歳 以下	25~ 34歳	35~ 44歳	45~ 54歳	55歳 以上
合 計	有効求人	694	147	157	132	109	149	356	63	66	66	66	95
	有効求職	697	103	170	139	143	142	327	29	52	60	61	125
	求人倍率	1.00	1.43	0.92	0.95	0.76	1.05	1.09	2.17	1.27	1.10	1.08	0.76
管理職	有効求人	1	1	0	0	0	0	0	0	0	0	0	0
	有効求職	2	0	0	1	1	0	0	0	0	0	0	0
	求人倍率	0.50	-	0.00	0.00	0.00	0.00	0.00	0.00	0.00	0.00	0.00	0.00
専門・ 技術職	有効求人	132	24	27	26	23	32	59	11	11	11	11	15
	有効求職	62	6	25	10	9	12	25	0	7	4	4	10
	求人倍率	2.13	4.00	1.08	2.60	2.56	2.67	2.36	-	1.57	2.75	2.75	1.50
事務職	有効求人	53	12	11	10	8	12	11	2	2	2	2	3
	有効求職	136	25	36	39	22	14	55	1	13	16	9	16
	求人倍率	0.39	0.48	0.31	0.26	0.36	0.86	0.20	2.00	0.15	0.13	0.22	0.19
販売職	有効求人	28	8	8	5	3	4	71	13	13	13	13	19
	有効求職	64	13	18	16	12	5	30	6	6	7	5	6
	求人倍率	0.44	0.62	0.44	0.31	0.25	0.80	2.37	2.17	2.17	1.86	2.60	3.17
サービス職	有効求人	122	23	26	24	21	28	123	22	23	23	23	32
	有効求職	80	20	13	18	17	12	55	5	10	10	12	18
	求人倍率	1.53	1.15	2.00	1.33	1.24	2.33	2.24	4.40	2.30	2.30	1.92	1.78
保安職	有効求人	18	3	3	3	3	6	2	0	0	0	0	2
	有効求職	3	0	1	0	2	0	0	0	0	0	0	0
	求人倍率	6.00	-	3.00	-	1.50	-	-	0.00	0.00	0.00	0.00	-
農林漁業	有効求人	12	3	3	2	2	2	1	1	0	0	0	0
	有効求職	21	3	4	6	2	6	2	1	0	0	0	1
	求人倍率	0.57	1.00	0.75	0.33	1.00	0.33	0.50	1.00	0.00	0.00	0.00	0.00
生産工程	有効求人	151	35	38	28	21	29	41	7	8	8	8	10
	有効求職	138	15	46	26	39	12	39	5	5	9	11	9
	求人倍率	1.09	2.33	0.83	1.08	0.54	2.42	1.05	1.40	1.60	0.89	0.73	1.11
輸送・ 機械運転	有効求人	57	11	12	10	10	14	4	0	1	1	1	1
	有効求職	52	3	10	7	11	21	10	0	1	0	1	8
	求人倍率	1.10	3.67	1.20	1.43	0.91	0.67	0.40	0.00	1.00	-	1.00	0.13
建設・採掘	有効求人	108	25	25	21	16	21	0	0	0	0	0	0
	有効求職	38	4	8	3	5	18	3	0	0	0	0	3
	求人倍率	2.84	6.25	3.13	7.00	3.20	1.17	0.00	0.00	0.00	0.00	0.00	0.00
運搬・ 清掃・ 包装等	有効求人	12	3	5	2	1	1	44	8	8	8	8	12
	有効求職	95	9	8	13	23	42	105	10	10	14	18	53
	求人倍率	0.13	0.33	0.63	0.15	0.04	0.02	0.42	0.80	0.80	0.57	0.44	0.23

(注) 新規学卒及びパートタイムを除いた常用及び常用的パートについて計上してある。
「-」は「表示できない」を表している。

求人・求職バランスシート(常用) (主な職業中分類別)

28年5月

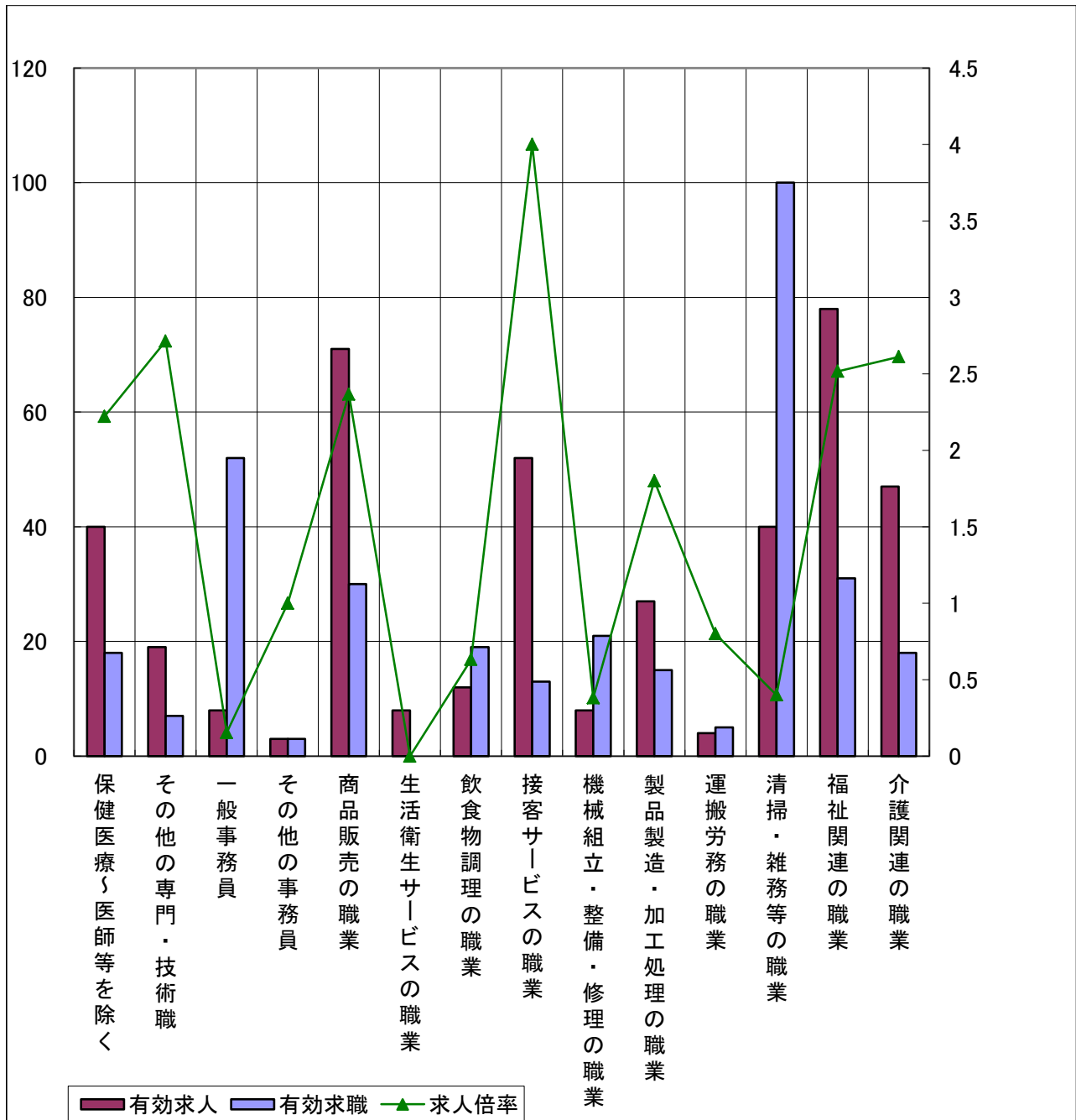


* 求人数・求職数は左目盛(人)、求人倍率は右目盛(倍)

(注)新規学卒及びパートタイムを除いた常用について計上してある。

求人・求職バランスシート(常用的パート) (主な職業中分類別)

28年5月



* 求人数・求職数は左目盛(人)、求人倍率は右目盛(倍)

(注) 「その他の専門・技術職」とは「保健医療」以外の専門・技術職をいい、「その他の事務員」とは「一般事務員」以外の事務員(例えば、会計事務員、営業・販売関連事務員等)をいう。

中途採用時賃金情報(産業別)

対象期間

28年1月～3月

産業別	性別	年齢計			24歳以下			25歳～34歳			35歳～44歳			45歳～54歳			55歳以上		
		村上	新発田	新潟	村上	新発田	新潟	村上	新発田	新潟	村上	新発田	新潟	村上	新発田	新潟	村上	新発田	新潟
産業計	男	198	221	218	160	186	185	192	213	212	229	232	231	185	233	230	225	249	244
	女	151	169	177	147	150	158	151	172	176	151	170	182	164	194	187	136	143	197
農林漁業	男	※150	210	※193	※0	※0	※0	※150	※195	※179	※0	※236	※215	※0	208	※0	※0	※190	※0
	女	※159	170	※0	※172	※0	※0	※185	※172	※0	※119	※167	※0	※0	※180	-	※0	※165	※0
鉱業、採石業、砂利採取業	男	※0	※0	※255	※0	※0	※0	-	※0	※0	※0	※0	※260	※0	※0	※250	※0	※0	※0
	女	-	※0	※161	-	-	※0	-	-	※170	-	※0	※152	-	※0	-	-	※0	-
建設業	男	228	234	231	※186	196	205	230	240	226	※266	244	239	※204	244	250	251	261	256
	女	159	※156	179	※0	※150	※160	※157	※161	169	※161	※155	185	※0	※0	167	※0	※0	※246
製造業	男	177	212	209	157	174	171	※172	195	200	205	212	237	※177	238	224	※175	283	313
	女	143	149	154	※149	150	148	※146	156	153	145	145	165	※139	151	143	※114	※148	※162
電気・ガス・熱供給・水道業	男	※0	※0	※204	-	-	※0	-	-	※204	-	※0	※0	※0	-	※0	-	※0	※0
	女	-	※0	※134	-	※0	※0	-	-	-	-	-	※134	-	-	-	-	-	-
情報通信業	男	※0	※295	239	※0	※0	122	-	※0	240	-	※295	242	-	※0	※370	-	-	※375
	女	※115	※0	178	※0	-	※160	※115	※0	※182	-	-	※206	※0	-	※0	-	-	※0
運輸業、郵便業	男	183	233	222	※180	※255	199	※180	246	221	※147	238	230	※188	222	224	※188	※205	205
	女	※0	※200	153	※0	※0	※163	※0	※0	152	※0	※200	152	※0	※0	※150	※0	※0	※0
卸売業、小売業	男	189	205	215	※132	※162	172	※178	200	216	※596	245	232	※125	※167	240	※203	※208	207
	女	122	156	177	※140	※0	153	※131	※164	184	※125	※187	186	※113	※147	179	※96	※128	※200
金融業、保険業	男	※0	※221	198	-	※0	※182	-	※225	※203	-	※217	※0	-	※0	※0	※0	※0	※220
	女	※0	※160	141	※0	※0	147	-	※0	142	※0	※160	141	-	-	133	-	-	※135
不動産業、物品賃貸業	男	※0	※487	230	-	※0	174	-	※0	208	※0	※0	※233	-	※487	※150	-	※0	※379
	女	-	※133	163	-	※0	※166	-	※0	※160	-	※133	※178	-	※0	※138	-	-	※0
学術研究、専門・技術サービス業	男	※305	※316	253	※0	※200	※193	※305	※306	199	※0	※0	274	※0	※428	※266	※0	※321	※599
	女	※125	※209	175	※145	※0	165	※115	※209	182	※0	※0	178	※0	※0	※170	-	※0	※0
宿泊業、飲食サービス業	男	186	201	204	※0	※185	167	※140	※198	199	※230	※202	230	※180	※204	207	※170	※220	222
	女	※155	※160	156	※149	※142	157	※180	※152	155	※137	※172	159	※180	※0	145	※0	※0	※163
生活関連サービス業、娯楽業	男	※160	※166	198	※160	※180	※0	※0	※163	179	※0	※175	※246	※0	※150	※203	※0	※0	※213
	女	※135	180	153	※0	※120	153	※0	※155	156	※0	※181	140	※0	※230	※178	※135	※134	※0
教育、学習支援業	男	※305	※226	266	-	※0	※209	※0	※226	※168	※192	※0	※260	※0	※0	※0	※417	※0	※439
	女	※228	※151	191	※0	※0	※168	※0	※151	※205	※313	※0	※234	※142	※0	※122	※0	※0	※0
医療、福祉	男	※194	219	217	※154	※150	183	※190	※199	216	※207	243	212	※267	※300	227	※0	※170	249
	女	166	198	205	※128	152	173	※169	191	206	※155	220	203	※225	226	221	※165	※0	209
複合サービス事業	男	※0	※182	248	※0	※0	※0	※0	※182	※234	※0	※0	※259	※0	※0	※0	※0	※0	※0
	女	※0	※144	※172	※0	※0	※0	※0	※154	※176	※0	※125	※167	※0	-	※0	※0	-	※0
サービス業(他に分類されないもの)	男	183	167	195	※0	※151	179	※183	168	194	※165	※171	199	※173	※213	202	※213	※106	195
	女	※178	163	168	※0	※158	170	※147	※174	157	※0	※165	156	※210	※0	207	※0	※0	※152
公務・その他	男	※0	※0	※0	-	-	※0	-	-	※0	-	※0	※0	※0	-	※0	※0	※0	※0
	女	-	※0	※207	-	-	※0	-	-	※204	-	※0	※210	-	※0	※0	-	-	※0

利用上の注意

(単位 千円)

- * この情報の基礎データは「雇用保険資格取得届」の賃金です。
- * 金額は毎月支給される固定的な賃金で、月々変動のあるものは含まれていません。
- * 対象者が少ないデータもありますので注意してください。(※は5件以下。なお、対象者がいない場合は-で表示しています。)

ハローワーク村上

中途採用時賃金情報 (職業別)

対象期間 28年1月～3月

職業別	年齢	年齢計			24歳以下			25歳～34歳			35歳～44歳			45歳～54歳			55歳以上		
	性別	村	上	新	村	上	新	村	上	新	村	上	新	村	上	新	村	上	新
		上	新	田	新	上	新	田	新	上	新	田	新	上	新	田	新	上	新
職業計	男	198	221	218	160	186	185	192	213	212	229	232	231	185	233	230	225	249	244
	女	151	169	177	147	150	158	151	172	176	151	170	182	164	194	187	136	143	197
専門的・技術的職業	男	252	259	228	※154	※242	176	※225	232	217	※402	※273	239	※213	※276	245	※299	※302	301
	女	193	206	218	※201	157	179	※164	199	220	※241	189	215	※225	239	230	※180	※0	248
管理的職業	男	※242	325	350	-	※0	※210	-	※176	218	※270	※300	325	※185	※385	400	※0	※392	413
	女	※127	※218	219	※145	※0	※145	※108	※170	228	※0	※234	※210	※0	※0	※233	-	※0	※210
事務的職業	男	※177	231	245	※0	※0	195	※0	※172	234	※177	※272	243	※0	※245	276	※0	※0	371
	女	155	165	169	※130	※166	160	151	172	161	146	154	171	※203	※185	194	※0	※0	※194
販売の職業	男	173	223	223	※136	※173	183	※185	188	222	※0	254	250	※167	※218	237	※250	※260	227
	女	※140	154	148	※0	※142	147	※150	※225	154	※137	※164	141	※135	※133	138	※0	※134	※160
サービスの職業	男	168	180	205	※137	※163	171	※155	179	205	※180	198	220	※180	180	206	※214	※163	219
	女	141	153	175	※141	※146	158	※160	※141	175	※143	167	185	※139	※150	186	※123	※134	175
保安の職業	男	※169	※0	184	※0	※0	※158	※0	※0	175	※170	※0	201	※0	※0	191	※168	※0	177
	女	※161	※0	※165	-	-	※0	※0	※0	※0	※0	※0	※164	※161	※0	※162	-	-	※170
農林漁業の職業	男	※150	204	208	※0	※0	※0	※150	※220	※204	※0	※190	※215	※0	※202	※0	※0	※0	※0
	女	※185	※160	※0	※0	※0	※0	※185	※0	※0	※0	※160	※0	※0	※0	※0	※0	※0	※0
運輸・通信の職業	男	184	221	219	※180	※220	196	※187	247	219	※170	222	226	※188	203	221	※188	209	198
	女	※132	※186	150	※132	※157	※0	※0	※0	※159	※0	※214	153	※0	※0	※139	※0	※0	※0
生産工程・労務の職業	男	200	215	208	168	183	189	201	215	202	221	227	225	180	236	225	236	221	211
	女	137	149	153	※150	143	151	138	151	158	141	152	159	※130	150	131	※119	149	161

利用上の注意

(単位 千円)

- * この情報の基礎データは「雇用保険資格取得届」の賃金です。
- * 金額は毎月支給される固定的な賃金で、月々変動のあるものは含まれていません。
- * 対象者が少ないデータもありますので注意してください。(※は5件以下。なお、対象者がいない場合は-で表示しています。)

ハローワーク村上

求人募集賃金・求職者希望賃金情報

28年5月

(単位:円)

雇用形態・求人 求職別		常 用				常用的パート			
		求人募集賃金		求職者希望賃金		求人募集賃金		求職者希望賃金	
		上限平均	下限平均	男	女	上限平均	下限平均	男	女
職業・年齢別									
計		211,575	163,303	184,872	149,268	924	828	801	787
職 業 別	管理職	-	-	200,000	-	-	-	-	-
	専門・技術職	265,005	197,267	240,000	168,750	1,071	921	-	900
	事務職	170,359	145,322	178,333	148,800	976	796	800	786
	販売職	182,083	141,967	192,000	150,909	884	760	910	769
	サービス職	190,515	155,775	167,500	149,130	981	869	800	792
	保安職	187,000	155,100	175,000	-	867	866	-	-
	農林漁業	222,400	156,300	183,333	130,000	-	-	800	-
	生産工程	193,434	146,584	186,923	140,000	826	791	767	767
	輸送・機械運転	245,249	197,513	184,167	-	-	-	800	-
	建設・採掘	255,788	177,131	196,875	-	-	-	800	-
	運搬・清掃・包装等	189,112	140,012	166,000	135,000	812	793	773	761
計		211,575	163,302	184,872	149,268	924	828	801	787
年 齢 別	24歳以下	212,240	160,755	165,000	146,500	943	832	731	792
	25～34歳	209,766	160,653	184,054	146,800	921	827	800	782
	35～44歳	211,006	163,030	178,333	154,000	921	827	800	783
	45～54歳	212,250	165,968	200,667	150,000	919	826	780	760
	55歳以上	212,731	168,046	192,258	155,000	912	825	816	809

(注) 「求人募集賃金」は、1カ月間に受理した求人賃金(基本給+定期的に支払われる手当、時間外手当含まず)の平均値である。

「求職者希望賃金」は、1カ月間に新たに求職申込をした者の希望賃金の平均値である。

●平成28年5月の雇用指標●

