

雇用統計情報

平成28年5月号

(4月内容分)

4月の求人倍率 (パートを含む全数)

新規求人倍率 1.15 倍

(対前月比 0.38ポイント減、対前年同月比 0.04ポイント減)

有効求人倍率 1.10 倍

(対前月比 0.06ポイント減、対前年同月比 0.09ポイント増)

新潟県全体の有効求人倍率 1.29 倍

村上公共職業安定所
(ハローワーク村上)

TEL 0254(53)4141 FAX 0254(53)5229
ホームページ <http://niigata-hellowork.jsite.mhlw.go.jp./list/murakami>

ハローワーク村上

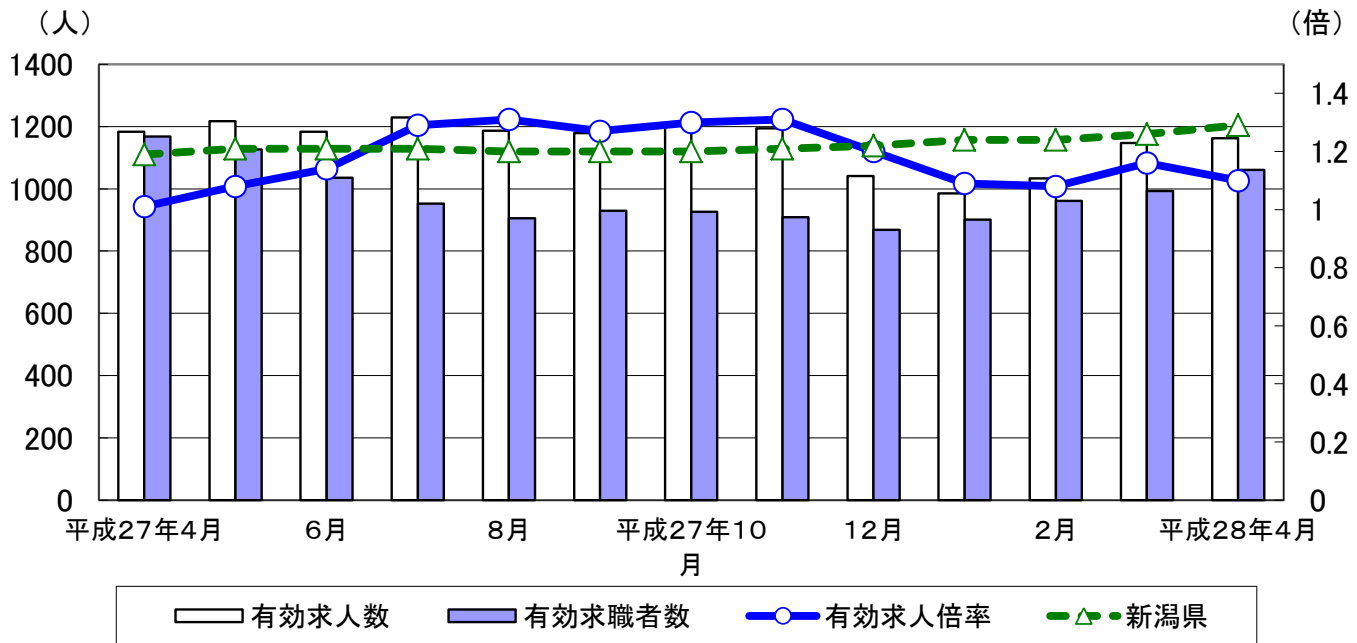
雇用統計情報 目次

- ① 有効求人・求職・求人倍率の動き 1
(パートを含む全数・パートを除く常用)
- ② 最近の雇用失業情勢 2～3
- ③ 産業別・規模別新規求人状況（一般） 4
- ④ 産業別・規模別充足状況（一般） 5
- ⑤ 中高年齢者の職業紹介状況 6
- ⑥ 雇用保険主要指標（給付関係） 7
- ⑦ 求人・求職バランスシート 8～10
- ⑧ 中途採用時賃金情報 11～12
(平成28年1月～28年3月)
- ⑨ 求人募集賃金・求職者希望賃金情報 13
- ⑩ 4月の雇用指標 14

有効求人・求職・求人倍率の動き

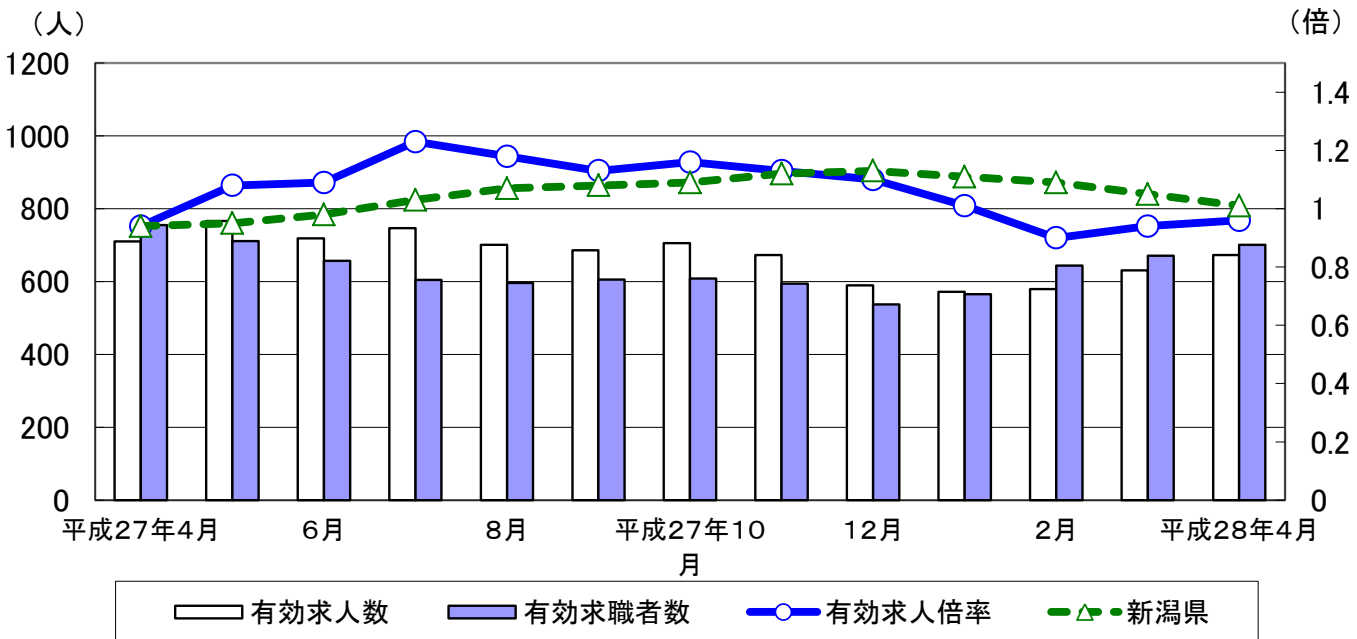
ハローワーク村上

① パートを含む全数



	平成27年4月	5月	6月	7月	8月	9月	平成27年10月	11月	12月	1月	2月	3月	平成28年4月
有効求人数	1,184	1,217	1,184	1,230	1,187	1,179	1,208	1,194	1,041	985	1,034	1,147	1,163
有効求職者数	1,168	1,127	1,036	953	906	930	926	909	868	901	961	993	1,061
有効求人倍率	1.01	1.08	1.14	1.29	1.31	1.27	1.30	1.31	1.20	1.09	1.08	1.16	1.10
新潟県	1.19	1.21	1.21	1.21	1.20	1.20	1.20	1.21	1.22	1.24	1.24	1.26	1.29

② パートを除く常用



	平成27年4月	5月	6月	7月	8月	9月	平成27年10月	11月	12月	1月	2月	3月	平成28年4月
有効求人数	710	766	719	747	701	686	706	673	590	572	579	631	673
有効求職者数	755	711	657	605	596	606	608	594	537	565	644	671	701
有効求人倍率	0.94	1.08	1.09	1.23	1.18	1.13	1.16	1.13	1.10	1.01	0.90	0.94	0.96
新潟県	0.94	0.95	0.98	1.03	1.07	1.08	1.09	1.12	1.13	1.11	1.09	1.05	1.01

最近の雇用失業情勢
(パートを含む全数)

ハローワーク村上

項目 年度・月	1 新規					2 有効					3 紹介			4 就職				5 企業整備状況			
	a 求人		b 求職		新規求 人倍率 a÷b	c 求人		d 求職		有効求 人倍率 c÷d	新潟県 有効求 人倍率	e 紹介 件数	前年同月比	紹介率 e÷b	f 就職件数		前年同月比	就職率 f÷b	事業所 件数	解雇 人員数	
	求人数	前年同月比	求職者数	前年同月比		求人数	前年同月比	求職者数	前年同月比						うち 雇用保険	件					件
単位	人	%	人	%	倍	人	%	人	%	倍	倍	件	%	%	件	件	%	%	件	人	
23年度	5,224	2.8	5,149	▲ 7.6	1.01	12,581	8.2	18,131	▲ 7.8	0.69	0.71	9,005	▲ 3.9	174.9	2,419	592	1.7	47.0	6	243	
24年度	5,568	6.6	4,632	▲ 10.0	1.20	13,788	9.6	16,381	▲ 9.7	0.84	0.85	7,694	▲ 14.6	166.1	2,158	502	▲ 10.8	46.6	9	67	
25年度	6,539	17.4	4,417	▲ 4.6	1.48	16,666	20.9	14,852	▲ 9.3	1.12	1.02	6,857	▲ 10.9	155.2	2,236	535	3.6	50.6	0	0	
26年度	5,596	▲ 14.4	3,984	▲ 9.8	1.40	14,669	▲ 12.0	13,200	▲ 11.1	1.11	1.17	5,784	▲ 15.6	145.2	2,002	460	▲ 10.5	50.3	3	32	
27年度	5,246	▲ 6.3	3,579	▲ 10.2	1.47	13,790	▲ 6.0	11,678	▲ 11.5	1.18	1.22	4,853	▲ 16.1	135.6	1,815	457	▲ 9.3	50.7	6	97	
平成27年度	年月																				
	4	484	10.0	407	▲ 14.1	1.19	1,184	▲ 3.3	1,168	▲ 8.3	1.01	1.19	494	▲ 28.2	121.4	195	43	▲ 3.0	47.9	0	0
	5	465	▲ 2.3	330	▲ 8.6	1.41	1,217	▲ 6.9	1,127	▲ 10.6	1.08	1.21	462	▲ 20.6	140.0	165	38	▲ 21.1	50.0	0	0
	6	459	▲ 21.1	278	▲ 6.4	1.65	1,184	▲ 6.2	1,036	▲ 12.0	1.14	1.21	426	▲ 16.6	153.2	167	34	10.6	60.1	0	0
	7	479	10.9	249	▲ 20.2	1.92	1,230	▲ 7.0	953	▲ 17.3	1.29	1.21	392	▲ 17.5	157.4	146	40	▲ 8.8	58.6	0	0
	8	398	▲ 19.1	243	▲ 15.9	1.64	1,187	▲ 10.9	906	▲ 16.7	1.31	1.20	319	▲ 22.9	131.3	117	36	▲ 15.2	48.1	0	0
	9	417	▲ 6.7	290	▲ 4.6	1.44	1,179	▲ 5.8	930	▲ 13.7	1.27	1.20	421	▲ 3.0	145.2	149	35	▲ 15.8	51.4	0	0
	上半期計	2,702	▲ 5.8	1,797	▲ 11.8	1.50	7,181	▲ 4.6	6,120	▲ 12.9	1.17	*	2,514	▲ 19.0	139.9	939	226	▲ 9.4	52.3	0	0
	年月																				
	10	490	▲ 10.4	282	▲ 9.3	1.74	1,208	▲ 7.9	926	▲ 12.9	1.30	1.20	431	▲ 10.4	152.8	151	36	▲ 24.5	53.5	0	0
11	440	1.1	264	0.4	1.67	1,194	▲ 2.0	909	▲ 3.7	1.31	1.21	379	5.6	143.6	161	39	1.9	61.0	1	5	
12	307	▲ 13.0	245	7.9	1.25	1,041	▲ 4.9	868	▲ 1.4	1.20	1.22	265	▲ 7.0	108.2	98	29	▲ 9.3	40.0	0	0	
28 1	369	▲ 24.8	323	▲ 26.3	1.14	985	▲ 13.4	901	▲ 14.4	1.09	1.24	352	▲ 13.1	109.0	114	41	▲ 1.7	35.3	0	0	
2	467	15.9	360	8.1	1.30	1,034	▲ 10.2	961	▲ 12.2	1.08	1.24	427	▲ 19.1	118.6	160	38	▲ 1.8	44.4	4	39	
3	471	▲ 5.4	308	▲ 17.9	1.53	1,147	▲ 6.3	993	▲ 12.7	1.16	1.26	485	▲ 22.0	157.5	192	48	▲ 13.1	62.3	1	53	
下半期計	2,544	▲ 6.7	1,782	▲ 8.5	1.43	6,609	▲ 7.4	5,558	▲ 9.9	1.19	*	2,339	▲ 12.7	131.3	876	231	▲ 9.3	49.2	6	97	
平成28年度	年月																				
	28 4	426	▲ 12.0	371	▲ 8.8	1.15	1,163	▲ 1.8	1,061	▲ 9.2	1.10	1.29	476	▲ 3.6	128.3	184	45	▲ 5.6	49.6	0	0
	5																				
	6																				
	7																				
	8																				
	9																				
	上半期計																				
	年月																				
	10																				
11																					
12																					
29 1																					
2																					
3																					
下半期計																					
4月～当月計	426	▲ 12.0	371	▲ 8.8	1.15	1,163	▲ 1.8	1,061	▲ 9.2	1.10	*	476	▲ 3.6	128.3	184	45	▲ 5.6	49.6	0	0	
前年同期	484	*	407	*	1.19	1,184	*	1,168	*	1.01	*	494	*	121.4	195	43	*	47.9	0	0	

注)新潟県求人倍率は季節調整済みの数値。企業整備状況は、1件5人以上について計上。
季節調整とは季節的な変動を排除するよう実数を加工するもので、毎年1月～12月の数値が揃った翌年の始め頃に過去の数値が改訂される。

最近の雇用失業情勢
(パートを除く常用)

ハローワーク村上

項目 年度・月	1 新規					2 有効					3 紹介			4 就職				5 雇用保険(基本手当)					
	a 求人		b 求職		新規求人倍率 a÷b	c 求人		d 求職		有効求人倍率 c÷d	新潟県 有効求人倍率	e 紹介 件数	紹介率 e÷b	f 就職件数		就職率 f÷b	受給資格決定		受給者実人員				
	求人数	前年同月比	求職者数	前年同月比		求人数	前年同月比	求職者数	前年同月比					うち 雇用保険	前年同月比		件数	前年同月比	実人員	前年同月比			
単位	人	%	人	%	倍	人	%	人	%	倍	倍	人	%	%	件	件	%	%	件	%	人	%	
23 年度	2,791	11.9	3,630	▲ 7.9	0.77	6,822	15.5	13,130	▲ 8.0	0.52	0.57	5,521	1.3	152.1	1,275	377	3.2	35.1	1,208	▲ 0.2	4,830	1.4	
24 年度	2,963	6.2	3,133	▲ 13.7	0.95	7,521	10.2	11,410	▲ 13.1	0.66	0.69	4,669	▲ 15.4	149.0	1,183	318	▲ 7.2	37.8	1,001	▲ 17.1	3,958	▲ 18.1	
25 年度	3,746	26.4	2,833	▲ 9.6	1.32	9,777	30.0	9,762	▲ 14.4	1.00	0.86	4,106	▲ 12.1	144.9	1,209	326	2.2	42.7	981	▲ 2.0	3,116	▲ 21.3	
26 年度	3,198	▲ 14.6	2,598	▲ 8.3	1.23	8,438	▲ 13.7	8,618	▲ 11.7	0.98	1.00	3,550	▲ 13.5	136.6	1,166	299	▲ 3.6	44.9	853	▲ 13.0	2,764	▲ 11.3	
27 年度	3,000	▲ 6.2	2,299	▲ 11.5	1.30	8,080	▲ 4.2	7,549	▲ 12.4	1.07	1.05	3,005	▲ 15.4	130.7	1,038	303	▲ 11.0	45.2	758	▲ 11.1	2,387	▲ 13.6	
平成 27 年度	年 月																						
	4	276	17.9	254	▲ 7.3	1.09	710	▲ 3.8	755	▲ 3.8	0.94	0.94	308	▲ 16.8	121.3	93	27	▲ 12.3	36.6	123	▲ 17.4	207	▲ 5.9
	5	293	5.8	201	▲ 13.7	1.46	766	15.2	711	▲ 9.9	1.08	0.95	286	▲ 16.4	142.3	97	21	▲ 16.4	48.3	66	▲ 16.5	210	▲ 14.3
	6	258	0.8	176	▲ 18.5	1.47	719	12.7	657	▲ 14.1	1.09	0.98	274	▲ 11.0	155.7	96	22	15.7	54.5	60	▲ 14.3	234	▲ 8.6
	7	288	16.6	158	▲ 26.2	1.82	747	7.8	605	▲ 21.2	1.23	1.03	241	▲ 23.5	152.5	86	28	4.9	54.4	59	▲ 19.2	227	▲ 12.4
	8	230	▲ 22.3	170	▲ 16.3	1.35	701	▲ 3.3	596	▲ 20.4	1.18	1.07	217	▲ 23.9	127.6	71	28	▲ 17.4	41.8	49	▲ 7.5	221	▲ 16.3
	9	237	▲ 16.8	192	▲ 9.4	1.23	686	▲ 3.9	606	▲ 17.7	1.13	1.08	226	▲ 22.9	117.7	86	23	▲ 32.8	44.8	66	8.2	214	▲ 13.0
	上半期計	1,582	▲ 0.8	1,151	▲ 14.9	1.37	4,329	3.7	3,930	▲ 14.4	1.10	*	1,552	▲ 18.9	134.8	529	149	▲ 12.0	46.0	423	▲ 12.8	1,313	▲ 11.9
	年 月																						
10	279	▲ 9.4	193	▲ 11.1	1.45	706	▲ 7.3	608	▲ 15.7	1.16	1.09	244	▲ 12.2	126.4	85	25	▲ 24.8	44.0	66	▲ 4.3	192	▲ 17.9	
11	229	▲ 7.3	172	2.4	1.33	673	▲ 6.9	594	▲ 5.3	1.13	1.12	232	3.6	134.9	89	26	4.7	51.7	53	8.2	184	▲ 10.7	
12	188	▲ 17.5	136	▲ 0.7	1.38	590	▲ 10.2	537	▲ 6.3	1.10	1.13	163	▲ 10.9	119.9	64	21	▲ 7.2	47.1	40	▲ 24.5	177	▲ 11.1	
28 1	222	▲ 21.6	196	▲ 21.0	1.13	572	▲ 18.5	565	▲ 11.3	1.01	1.11	222	▲ 19.9	113.3	59	20	▲ 16.9	30.1	66	▲ 18.5	167	▲ 19.3	
2	222	▲ 1.3	237	1.3	0.94	579	▲ 16.6	644	▲ 8.7	0.90	1.09	268	▲ 20.2	113.1	101	28	▲ 1.0	42.6	54	0.0	175	▲ 17.8	
3	278	▲ 10.9	214	▲ 11.6	1.30	631	▲ 13.2	671	▲ 12.1	0.94	1.05	324	▲ 4.4	151.4	111	34	▲ 11.2	51.9	56	▲ 9.7	179	▲ 16.7	
下半期計	1,418	▲ 11.5	1,148	▲ 7.9	1.24	3,751	▲ 12.1	3,619	▲ 10.1	1.04	*	1,453	▲ 11.2	126.6	509	154	▲ 9.9	44.3	335	▲ 9.0	1,074	▲ 15.7	
平成 28 年度	年 月																						
	28 4	268	▲ 2.9	225	▲ 11.4	1.19	673	▲ 5.2	701	▲ 7.2	0.96	1.01	281	▲ 8.8	124.9	97	35	4.3	43.1	156	26.8	232	12.1
	5																						
	6																						
	7																						
	8																						
	9																						
	上半期計																						
	年 月																						
10																							
11																							
12																							
29 1																							
2																							
3																							
下半期計											*												
4月~当月計	268	▲ 2.9	225	▲ 11.4	1.19	673	▲ 5.2	701	▲ 7.2	0.96	*	281	▲ 8.8	124.9	97	35	4.3	43.1	156	26.8	232	12.1	
前年同期	276	*	254	*	1.09	710	*	755	*	0.94	*	308	*	121.3	93	27	*	36.6	123	*	207	*	

産業別・規模別 新規求人状況 (一般) 平成28年4月分

ハローワーク村上

項目 産業・規模	①一般フルタイム						②一般パートタイム						③パートを含む全数(①+②)						
	当月	前年同月	増減率	本年度累計	前年同期累計	増減率	当月	前年同月	増減率	本年度累計	前年同期累計	増減率	当月	前年同月	増減率	本年度累計	前年同期累計	増減率	
AB 農林漁業	3	15	▲ 80.0	3	15	▲ 80.0	2	2	0.0	2	2	0.0	5	17	▲ 70.6	5	17	▲ 70.6	
C 鉱業、採石業、砂利採取業	0	1	▲ 100.0	0	1	▲ 100.0	0	0	-	0	0	-	0	1	▲ 100.0	0	1	▲ 100.0	
D 建設業	55	72	▲ 23.6	55	72	▲ 23.6	0	3	▲ 100.0	0	3	▲ 100.0	55	75	▲ 26.7	55	75	▲ 26.7	
E 製造業	68	62	9.7	68	62	9.7	10	39	▲ 74.4	10	39	▲ 74.4	78	101	▲ 22.8	78	101	▲ 22.8	
09 食料品	35	31	12.9	35	31	12.9	6	20	▲ 70.0	6	20	▲ 70.0	41	51	▲ 19.6	41	51	▲ 19.6	
10 飲料・たばこ・飼料	0	0	-	0	0	-	0	0	-	0	0	-	0	0	-	0	0	-	
11 繊維工業	4	6	▲ 33.3	4	6	▲ 33.3	1	5	▲ 80.0	1	5	▲ 80.0	5	11	▲ 54.5	5	11	▲ 54.5	
12 木材・木製品	1	4	▲ 75.0	1	4	▲ 75.0	0	0	-	0	0	-	1	4	▲ 75.0	1	4	▲ 75.0	
13 家具・装備品	1	3	▲ 66.7	1	3	▲ 66.7	0	0	-	0	0	-	1	3	▲ 66.7	1	3	▲ 66.7	
15 印刷・同関連業	0	0	-	0	0	-	0	0	-	0	0	-	0	0	-	0	0	-	
16 化学工業	0	0	-	0	0	-	0	0	-	0	0	-	0	0	-	0	0	-	
18 プラスチック製品	0	0	-	0	0	-	0	0	-	0	0	-	0	0	-	0	0	-	
19 ゴム製品	0	0	-	0	0	-	0	0	-	0	0	-	0	0	-	0	0	-	
21 窯業・土石製品	6	0	-	6	0	-	0	2	▲ 100.0	0	2	▲ 100.0	6	2	200.0	6	2	200.0	
24 金属製品	0	1	▲ 100.0	0	1	▲ 100.0	0	0	-	0	0	-	0	1	▲ 100.0	0	1	▲ 100.0	
25～27はん用・生産・業務機械	6	0	-	6	0	-	0	0	-	0	0	-	6	0	-	6	0	-	
29 電気機械器具	5	2	150.0	5	2	150.0	3	5	▲ 40.0	3	5	▲ 40.0	8	7	14.3	8	7	14.3	
28・30 ハードウェア製造	2	0	-	2	0	-	0	0	-	0	0	-	2	0	-	2	0	-	
31 輸送用機械器具	7	13	▲ 46.2	7	13	▲ 46.2	0	7	▲ 100.0	0	7	▲ 100.0	7	20	▲ 65.0	7	20	▲ 65.0	
その他	1	2	▲ 50.0	1	2	▲ 50.0	0	0	-	0	0	-	1	2	▲ 50.0	1	2	▲ 50.0	
F 電気・ガス・熱供給・水道業	0	1	▲ 100.0	0	1	▲ 100.0	2	0	-	2	0	-	2	1	100.0	2	1	100.0	
G 情報通信業	0	0	-	0	0	-	0	0	-	0	0	-	0	0	-	0	0	-	
H 運輸業、郵便業	22	17	29.4	22	17	29.4	5	5	0.0	5	5	0.0	27	22	22.7	27	22	22.7	
I 卸売業、小売業	21	25	▲ 16.0	21	25	▲ 16.0	25	32	▲ 21.9	25	32	▲ 21.9	46	57	▲ 19.3	46	57	▲ 19.3	
J 金融業、保険業	0	0	-	0	0	-	0	0	-	0	0	-	0	0	-	0	0	-	
K 不動産業、物品賃貸業	0	13	▲ 100.0	0	13	▲ 100.0	0	0	-	0	0	-	0	13	▲ 100.0	0	13	▲ 100.0	
L 学術研究、専門・技術サービス業	1	0	-	1	0	-	0	2	▲ 100.0	0	2	▲ 100.0	1	2	▲ 50.0	1	2	▲ 50.0	
M 宿泊業、飲食サービス業	16	6	166.7	16	6	166.7	21	31	▲ 32.3	21	31	▲ 32.3	37	37	0.0	37	37	0.0	
N 生活関連サービス業、娯楽業	7	8	▲ 12.5	7	8	▲ 12.5	9	16	▲ 43.8	9	16	▲ 43.8	16	24	▲ 33.3	16	24	▲ 33.3	
O 教育、学習支援業	8	3	166.7	8	3	166.7	5	7	▲ 28.6	5	7	▲ 28.6	13	10	30.0	13	10	30.0	
P 医療、福祉	72	39	84.6	72	39	84.6	51	32	59.4	51	32	59.4	123	71	73.2	123	71	73.2	
Q 複合サービス事業	3	2	50.0	3	2	50.0	0	0	-	0	0	-	3	2	50.0	3	2	50.0	
R サービス業(他に分類されないもの)	9	23	▲ 60.9	9	23	▲ 60.9	5	17	▲ 70.6	5	17	▲ 70.6	14	40	▲ 65.0	14	40	▲ 65.0	
S・T 公務・その他	0	2	▲ 100.0	0	2	▲ 100.0	6	9	▲ 33.3	6	9	▲ 33.3	6	11	▲ 45.5	6	11	▲ 45.5	
合計	285	289	▲ 1.4	285	289	▲ 1.4	141	195	▲ 27.7	141	195	▲ 27.7	426	484	▲ 12.0	426	484	▲ 12.0	
規模別	4人以下	26	44	▲ 40.9	26	44	▲ 40.9	16	33	▲ 51.5	16	33	▲ 51.5	42	77	▲ 45.5	42	77	▲ 45.5
	5人～29人	127	139	▲ 8.6	127	139	▲ 8.6	61	86	▲ 29.1	61	86	▲ 29.1	188	225	▲ 16.4	188	225	▲ 16.4
	30人～99人	77	64	20.3	77	64	20.3	31	46	▲ 32.6	31	46	▲ 32.6	108	110	▲ 1.8	108	110	▲ 1.8
	100人～299人	22	23	▲ 4.3	22	23	▲ 4.3	26	24	8.3	26	24	8.3	48	47	2.1	48	47	2.1
	300人以上	33	19	73.7	33	19	73.7	7	6	16.7	7	6	16.7	40	25	60.0	40	25	60.0

産業別・規模別 求人充足状況 (一般) 平成28年4月分

ハローワーク村上

項目 産業・規模	①一般フルタイム						②一般パートタイム						③パートを含む全数(①+②)						
	当月	前年同月	増減率	本年度累計	前年同期累計	増減率	当月	前年同月	増減率	本年度累計	前年同期累計	増減率	当月	前年同月	増減率	本年度累計	前年同期累計	増減率	
AB 農林漁業	1	7	▲ 85.7	1	7	▲ 85.7	0	2	▲ 100.0	0	2	▲ 100.0	1	9	▲ 88.9	1	9	▲ 88.9	
C 鉱業、採石業、砂利採取業	0	0	-	0	0	-	0	0	-	0	0	-	0	0	-	0	0	-	
D 建設業	14	8	75.0	14	8	75.0	0	0	-	0	0	-	14	8	75.0	14	8	75.0	
E 製造業	26	21	23.8	26	21	23.8	7	24	▲ 70.8	7	24	▲ 70.8	33	45	▲ 26.7	33	45	▲ 26.7	
09 食料品	1	5	▲ 80.0	1	5	▲ 80.0	1	6	▲ 83.3	1	6	▲ 83.3	2	11	▲ 81.8	2	11	▲ 81.8	
10 飲料・たばこ・飼料	0	0	-	0	0	-	0	0	-	0	0	-	0	0	-	0	0	-	
11 繊維工業	4	5	▲ 20.0	4	5	▲ 20.0	2	2	0.0	2	2	0.0	6	7	▲ 14.3	6	7	▲ 14.3	
12 木材・木製品	1	0	-	1	0	-	0	1	▲ 100.0	0	1	▲ 100.0	1	1	0.0	1	1	0.0	
13 家具・装備品	0	1	▲ 100.0	0	1	▲ 100.0	0	0	-	0	0	-	0	1	▲ 100.0	0	1	▲ 100.0	
15 印刷・同関連業	0	0	-	0	0	-	0	0	-	0	0	-	0	0	-	0	0	-	
16 化学工業	0	0	-	0	0	-	0	0	-	0	0	-	0	0	-	0	0	-	
18 プラスチック製品	0	0	-	0	0	-	0	0	-	0	0	-	0	0	-	0	0	-	
19 ゴム製品	0	0	-	0	0	-	0	0	-	0	0	-	0	0	-	0	0	-	
21 窯業・土石製品	5	0	-	5	0	-	0	0	-	0	0	-	5	0	-	5	0	-	
24 金属製品	0	0	-	0	0	-	0	1	▲ 100.0	0	1	▲ 100.0	0	1	▲ 100.0	0	1	▲ 100.0	
25～27はん用・生産・業務機械	1	0	-	1	0	-	0	0	-	0	0	-	1	0	-	1	0	-	
29 電気機械器具	4	4	0.0	4	4	0.0	3	5	▲ 40.0	3	5	▲ 40.0	7	9	▲ 22.2	7	9	▲ 22.2	
28・30 ハードウェア製造	2	0	-	2	0	-	0	0	-	0	0	-	2	0	-	2	0	-	
31 輸送用機械器具	7	6	16.7	7	6	16.7	0	9	▲ 100.0	0	9	▲ 100.0	7	15	▲ 53.3	7	15	▲ 53.3	
その他	1	0	-	1	0	-	1	0	-	1	0	-	2	0	-	2	0	-	
F 電気・ガス・熱供給・水道業	0	1	▲ 100.0	0	1	▲ 100.0	3	0	-	3	0	-	3	1	200.0	3	1	200.0	
G 情報通信業	0	0	-	0	0	-	0	1	▲ 100.0	0	1	▲ 100.0	0	1	▲ 100.0	0	1	▲ 100.0	
H 運輸業、郵便業	3	4	▲ 25.0	3	4	▲ 25.0	1	2	▲ 50.0	1	2	▲ 50.0	4	6	▲ 33.3	4	6	▲ 33.3	
I 卸売業、小売業	6	8	▲ 25.0	6	8	▲ 25.0	11	11	0.0	11	11	0.0	17	19	▲ 10.5	17	19	▲ 10.5	
J 金融業、保険業	0	0	-	0	0	-	0	0	-	0	0	-	0	0	-	0	0	-	
K 不動産業、物品賃貸業	0	1	▲ 100.0	0	1	▲ 100.0	0	0	-	0	0	-	0	1	▲ 100.0	0	1	▲ 100.0	
L 学術研究、専門・技術サービス業	2	1	100.0	2	1	100.0	0	0	-	0	0	-	2	1	100.0	2	1	100.0	
M 宿泊業、飲食サービス業	7	4	75.0	7	4	75.0	10	2	400.0	10	2	400.0	17	6	183.3	17	6	183.3	
N 生活関連サービス業、娯楽業	0	0	-	0	0	-	2	0	-	2	0	-	2	0	-	2	0	-	
O 教育、学習支援業	1	1	0.0	1	1	0.0	2	2	0.0	2	2	0.0	3	3	0.0	3	3	0.0	
P 医療、福祉	9	13	▲ 30.8	9	13	▲ 30.8	6	13	▲ 53.8	6	13	▲ 53.8	15	26	▲ 42.3	15	26	▲ 42.3	
Q 複合サービス事業	2	2	0.0	2	2	0.0	0	1	▲ 100.0	0	1	▲ 100.0	2	3	▲ 33.3	2	3	▲ 33.3	
R サービス業(他に分類されないもの)	4	4	0.0	4	4	0.0	5	6	▲ 16.7	5	6	▲ 16.7	9	10	▲ 10.0	9	10	▲ 10.0	
S・T 公務・その他	0	2	▲ 100.0	0	2	▲ 100.0	4	1	300.0	4	1	300.0	4	3	33.3	4	3	33.3	
合計	75	77	▲ 2.6	75	77	▲ 2.6	51	65	▲ 21.5	51	65	▲ 21.5	126	142	▲ 11.3	126	142	▲ 11.3	
規模別	4人以下	6	11	▲ 45.5	6	11	▲ 45.5	8	6	33.3	8	6	33.3	14	17	▲ 17.6	14	17	▲ 17.6
	5人～29人	41	36	13.9	41	36	13.9	18	26	▲ 30.8	18	26	▲ 30.8	59	62	▲ 4.8	59	62	▲ 4.8
	30人～99人	19	19	0.0	19	19	0.0	11	22	▲ 50.0	11	22	▲ 50.0	30	41	▲ 26.8	30	41	▲ 26.8
	100人～299人	8	6	33.3	8	6	33.3	14	4	250.0	14	4	250.0	22	10	120.0	22	10	120.0
	300人以上	1	5	▲ 80.0	1	5	▲ 80.0	0	7	▲ 100.0	0	7	▲ 100.0	1	12	▲ 91.7	1	12	▲ 91.7

中高年齢者の職業紹介状況

ハローワーク村上

項目 年度月	①新規求職申込件数									②有効求職者数									③紹介件数									④就職件数								
	一般				常用					一般				常用					一般				常用													
	計	44歳以下	45歳以上	うち55歳以上	計	44歳以下	45歳以上	うち55歳以上	計	44歳以下	45歳以上	うち55歳以上	計	44歳以下	45歳以上	うち55歳以上	計	44歳以下	45歳以上	うち55歳以上	計	44歳以下	45歳以上	うち55歳以上	計	44歳以下	45歳以上	うち55歳以上								
平成27年度	4月	269	155	114	63	254	152	102	53	772	446	326	175	755	442	313	164	335	222	113	43	308	205	103	36	110	76	34	13	93	66	27	8			
	5月	208	127	81	44	201	126	75	40	733	416	317	181	711	412	299	167	304	202	102	50	286	195	91	43	110	73	37	15	97	65	32	11			
	6月	176	114	62	29	176	114	62	29	664	389	275	157	657	388	269	153	289	186	103	52	274	179	95	48	103	65	38	17	96	63	33	15			
	7月	159	98	61	31	158	98	60	30	606	349	257	145	605	349	256	144	258	160	98	52	241	153	88	46	92	56	36	23	86	54	32	20			
	8月	172	112	60	27	170	111	59	26	599	352	247	133	596	351	245	131	239	150	89	35	217	137	80	29	80	54	26	6	71	48	23	7			
	9月	192	128	64	27	192	128	64	27	608	356	252	130	606	355	251	129	260	163	97	47	226	144	82	37	104	68	36	18	86	59	27	12			
	上半期	1,176	734	442	221	1,151	729	422	205	3,982	2,308	1,674	921	3,930	2,297	1,633	888	1,685	1,083	602	279	1,552	1,013	539	239	599	392	207	92	529	355	174	73			
	10月	193	129	64	35	193	129	64	35	608	370	238	119	608	370	238	119	262	188	74	38	244	172	72	36	94	64	30	16	85	58	27	14			
	11月	180	116	64	30	172	114	58	26	602	369	233	118	594	367	227	114	250	174	76	29	232	168	64	23	93	69	24	6	89	67	22	5			
	12月	180	107	73	51	136	95	41	23	589	334	255	147	537	320	217	115	173	116	57	19	163	111	52	16	66	52	14	6	64	52	12	4			
1月	244	144	100	58	196	128	68	31	615	357	258	147	565	341	224	119	234	168	66	20	222	159	63	18	63	42	21	8	59	40	19	6				
2月	243	132	111	48	237	130	107	45	652	366	286	140	644	363	281	137	278	184	94	35	268	177	91	34	107	68	39	16	101	64	37	14				
3月	217	144	73	31	214	142	72	30	681	389	292	136	671	384	287	132	352	240	112	55	324	222	102	50	123	88	35	13	111	80	31	10				
下半期	1,257	772	485	253	1,148	738	410	190	3,747	2,185	1,562	807	3,619	2,145	1,474	736	1,549	1,070	479	196	1,453	1,009	444	177	546	383	163	65	509	361	148	53				
平成28年度	4月	231	140	91	47	225	138	87	43	712	399	313	153	701	393	308	148	328	191	137	69	281	172	109	49	126	64	62	34	97	56	41	16			
	5月																																			
	6月																																			
	7月																																			
	8月																																			
	9月																																			
	上半期	231				225				712				701				328					281				126				97					
	10月																																			
	11月																																			
	12月																																			
1月																																				
2月																																				
3月																																				
下半期	0																																			
累計	231	140	91	47	225	138	87	43	712	399	313	153	701	393	308	148	328	191	137	69	281	172	109	49	126	64	62	34	97	56	41	16				

注)一般は常用及び臨時・季節を合わせた数値。一般・常用ともパートは含んでいない。

雇用保険主要指標（給付関係）

ハローワーク村上

月別	項目	一般求職者給付						高年齢求職者給付				短期特例一時金				再就職手当			常用就職支度手当				
		受給資格 決定件数	前年比	初回 受給者数	前年比	受給者実人員 (基本)	前年比	支給総額 (千円)	受給資格 決定件数	前年比	受給者数	前年比	受給資格 決定件数	前年比	受給者数	前年比	受給人員	前年比	支給額 (千円)	受給人員	前年比	支給額 (千円)	
平成	23年度	1,208	▲ 0.2	996	▲ 5.1	4,830	1.4	563,924	68	▲ 19.0	68	▲ 16.0	210	▲ 9.9	207	▲ 9.6	317	4.3	92,005	11	120.0	985	
平成	24年度	1,001	▲ 17.1	875	▲ 12.1	3,958	▲ 18.1	453,950	71	4.4	73	7.4	192	▲ 8.6	198	▲ 4.3	256	▲ 19.2	76,799	8	▲ 27.3	688	
平成	25年度	981	▲ 2.0	748	▲ 14.5	3,116	▲ 21.3	353,462	97	36.6	96	31.5	166	▲ 13.5	161	▲ 18.7	297	16.0	84,819	7	▲ 12.5	522	
平成	26年度	853	▲ 13.0	652	▲ 12.8	2,764	▲ 11.3	320,738	114	17.5	112	16.7	141	▲ 15.1	147	▲ 8.7	282	▲ 5.1	81,113	11	57.1	1,069	
平成	27年度	758	▲ 11.1	556	▲ 14.7	2,387	▲ 13.6	266,865	126	10.5	125	11.6	131	▲ 7.1	127	▲ 13.6	255	▲ 9.6	72,235	18	63.6	1,575	
平成 27年 度	4月	123	▲ 17.4	57	3.6	207	▲ 5.9	22,713	23	15.0	21	23.5	15	▲ 6.3	4	▲ 42.9	11	▲ 52.2	3,059	2	0.0	151	
	5月	66	▲ 16.5	72	▲ 26.5	210	▲ 14.3	22,081	14	55.6	16	23.1	7	16.7	12	▲ 20.0	27	▲ 38.6	6,879	1	0.0	84	
	6月	60	▲ 14.3	49	▲ 2.0	234	▲ 8.6	28,077	12	200.0	14	180.0	0	▲ 100.0	5	▲ 28.6	28	7.7	7,344	3	-	350	
	7月	59	▲ 19.2	39	▲ 30.4	227	▲ 12.4	27,827	7	▲ 22.2	8	14.3	1	-	0	▲ 100.0	26	▲ 7.1	6,211	2	0.0	141	
	8月	49	▲ 7.5	43	▲ 38.6	221	▲ 16.3	23,833	8	166.7	8	33.3	0	-	1	-	22	▲ 8.3	7,367	1	-	80	
	9月	66	8.2	40	0.0	214	▲ 13.0	23,422	5	▲ 16.7	4	▲ 33.3	0	-	0	-	24	41.2	8,638	0	▲ 100.0	0	
	上半期計	423	▲ 12.8	300	▲ 18.7	1,313	▲ 11.9	147,953	69	35.3	71	31.5	23	▲ 4.2	22	▲ 26.7	138	▲ 14.8	39,499	9	50.0	805	
	10月	66	▲ 4.3	47	▲ 13.0	192	▲ 17.9	22,342	13	8.3	12	50.0	0	-	0	-	24	20.0	5,884	2	-	156	
	11月	53	8.2	39	0.0	184	▲ 10.7	20,996	5	▲ 28.6	6	▲ 25.0	7	75.0	1	-	17	▲ 41.4	4,891	0	▲ 100.0	0	
	12月	40	▲ 24.5	34	▲ 19.0	177	▲ 11.1	17,469	5	▲ 37.5	7	0.0	47	23.7	9	0.0	21	5.0	5,767	1	-	96	
平成 28年 度	1月	66	▲ 18.5	37	▲ 27.5	167	▲ 19.3	19,180	9	▲ 40.0	7	▲ 46.2	47	▲ 24.2	42	27.3	20	33.3	5,059	3	50.0	293	
	2月	54	0.0	45	▲ 18.2	175	▲ 17.8	18,499	15	87.5	12	9.1	4	▲ 63.6	48	▲ 23.8	14	7.7	3,332	1	-	51	
	3月	56	▲ 9.7	54	28.6	179	▲ 16.7	20,426	10	▲ 23.1	10	▲ 9.1	3	50.0	5	▲ 58.3	21	▲ 8.7	7,802	2	100.0	174	
	下半期計	335	▲ 9.0	256	▲ 9.5	1,074	▲ 15.7	118,912	57	▲ 9.5	54	▲ 6.9	108	▲ 7.7	105	▲ 10.3	117	▲ 2.5	32,735	9	80.0	770	
平成 28年 度	4月	156	26.8	95	66.7	232	12.1	22,856	29	26.1	25	19.0	6	▲ 60.0	3	▲ 25.0	49	345.5	13,800	0	▲ 100.0	0	
	5月																						
	6月																						
	7月																						
	8月																						
	9月																						
	上半期計																						
	10月																						
	11月																						
	12月																						
平成 29年 度	1月																						
	2月																						
	3月																						
	下半期計																						
	当月までの計	156	26.8	95	66.7	232	12.1	22,856	29	26.1	25	19.0	6	▲ 60.0	3	▲ 25.0	49	345.5	13,800	0	▲ 100.0	0	
	前年同月の計	123	*	57	*	207	*	22,713	23	*	21	*	15	*	4	*	11	*	3,059	2	*	151	

求人・求職バランスシート

28年4月

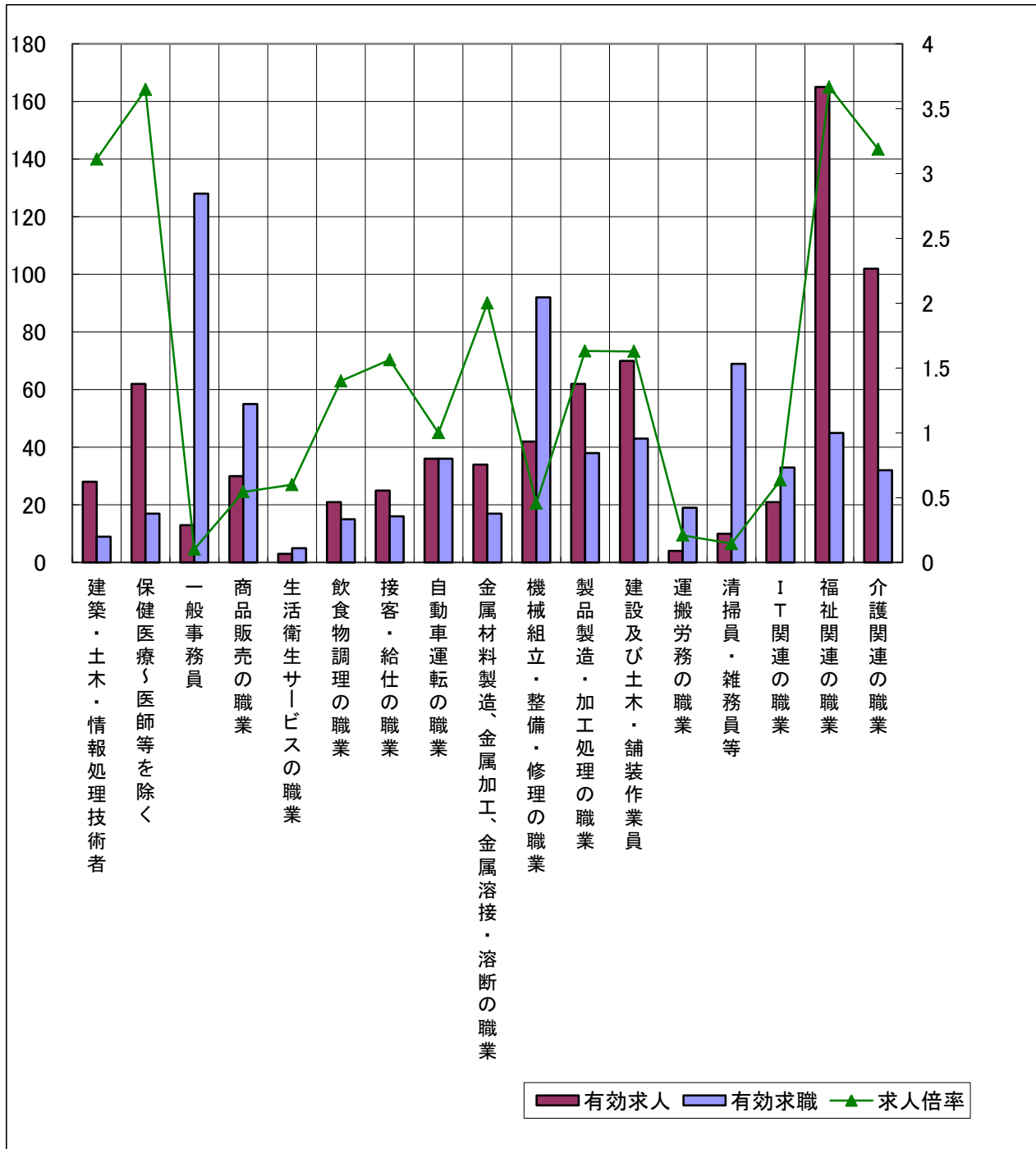
職業別	雇用形態・ 年齢	合計	常 用					常用的パート					
			24歳 以下	25~ 34歳	35~ 44歳	45~ 54歳	55歳 以上	合計	24歳 以下	25~ 34歳	35~ 44歳	45~ 54歳	55歳 以上
合 計	有効求人	673	140	151	129	108	145	427	77	78	78	78	116
	有効求職	701	91	157	145	160	148	349	35	61	56	55	142
	求人倍率	0.96	1.54	0.96	0.89	0.68	0.98	1.22	2.20	1.28	1.39	1.42	0.82
管理職	有効求人	1	1	0	0	0	0	0	0	0	0	0	0
	有効求職	1	0	0	0	1	0	0	0	0	0	0	0
	求人倍率	1.00	-	0.00	0.00	0.00	0.00	0.00	0.00	0.00	0.00	0.00	0.00
専門・ 技術職	有効求人	149	27	30	29	27	36	68	12	12	12	12	20
	有効求職	64	5	26	11	11	11	27	0	9	4	4	10
	求人倍率	2.33	5.40	1.15	2.64	2.45	3.27	2.52	-	1.33	3.00	3.00	2.00
事務職	有効求人	35	9	8	6	5	7	15	3	3	3	3	3
	有効求職	140	22	37	43	23	15	68	4	20	14	12	18
	求人倍率	0.25	0.41	0.22	0.14	0.22	0.47	0.22	0.75	0.15	0.21	0.25	0.17
販売職	有効求人	30	8	7	5	4	6	65	12	12	12	12	17
	有効求職	55	10	16	11	10	8	30	7	4	7	6	6
	求人倍率	0.55	0.80	0.44	0.45	0.40	0.75	2.17	1.71	3.00	1.71	2.00	2.83
サービス職	有効求人	127	23	26	25	23	30	144	25	27	27	27	38
	有効求職	70	13	14	13	17	13	40	4	8	7	7	14
	求人倍率	1.81	1.77	1.86	1.92	1.35	2.31	3.60	6.25	3.38	3.86	3.86	2.71
保安職	有効求人	9	2	2	2	1	2	2	0	0	0	0	2
	有効求職	2	0	0	1	1	0	1	0	0	0	0	1
	求人倍率	4.50	-	-	2.00	1.00	-	2.00	0.00	0.00	0.00	0.00	2.00
農林漁業	有効求人	14	3	3	3	2	3	1	1	0	0	0	0
	有効求職	16	3	2	5	2	4	2	1	0	0	0	1
	求人倍率	0.88	1.00	1.50	0.60	1.00	0.75	0.50	1.00	0.00	0.00	0.00	0.00
生産工程	有効求人	153	35	38	31	21	28	78	15	14	14	14	21
	有効求職	160	20	44	31	52	13	40	6	10	9	6	9
	求人倍率	0.96	1.75	0.86	1.00	0.40	2.15	1.95	2.50	1.40	1.56	2.33	2.33
輸送・ 機械運転	有効求人	53	10	11	10	10	12	8	2	1	1	1	3
	有効求職	51	3	5	8	12	23	12	0	1	0	0	11
	求人倍率	1.04	3.33	2.20	1.25	0.83	0.52	0.67	-	1.00	-	-	0.27
建設・採掘	有効求人	88	19	20	16	14	19	0	0	0	0	0	0
	有効求職	48	4	4	7	8	25	4	0	0	0	1	3
	求人倍率	1.83	4.75	5.00	2.29	1.75	0.76	0.00	0.00	0.00	0.00	0.00	0.00
運搬・ 清掃・ 包装等	有効求人	14	4	4	2	2	2	46	8	9	9	9	11
	有効求職	88	6	8	15	23	36	122	12	9	15	18	68
	求人倍率	0.16	0.67	0.50	0.13	0.09	0.06	0.38	0.67	1.00	0.60	0.50	0.16

(注) 新規学卒及びパートタイムを除いた常用及び常用的パートについて計上してある。

「-」は「表示できない」を表している。

求人・求職バランスシート(常用) (主な職業中分類別)

28年4月

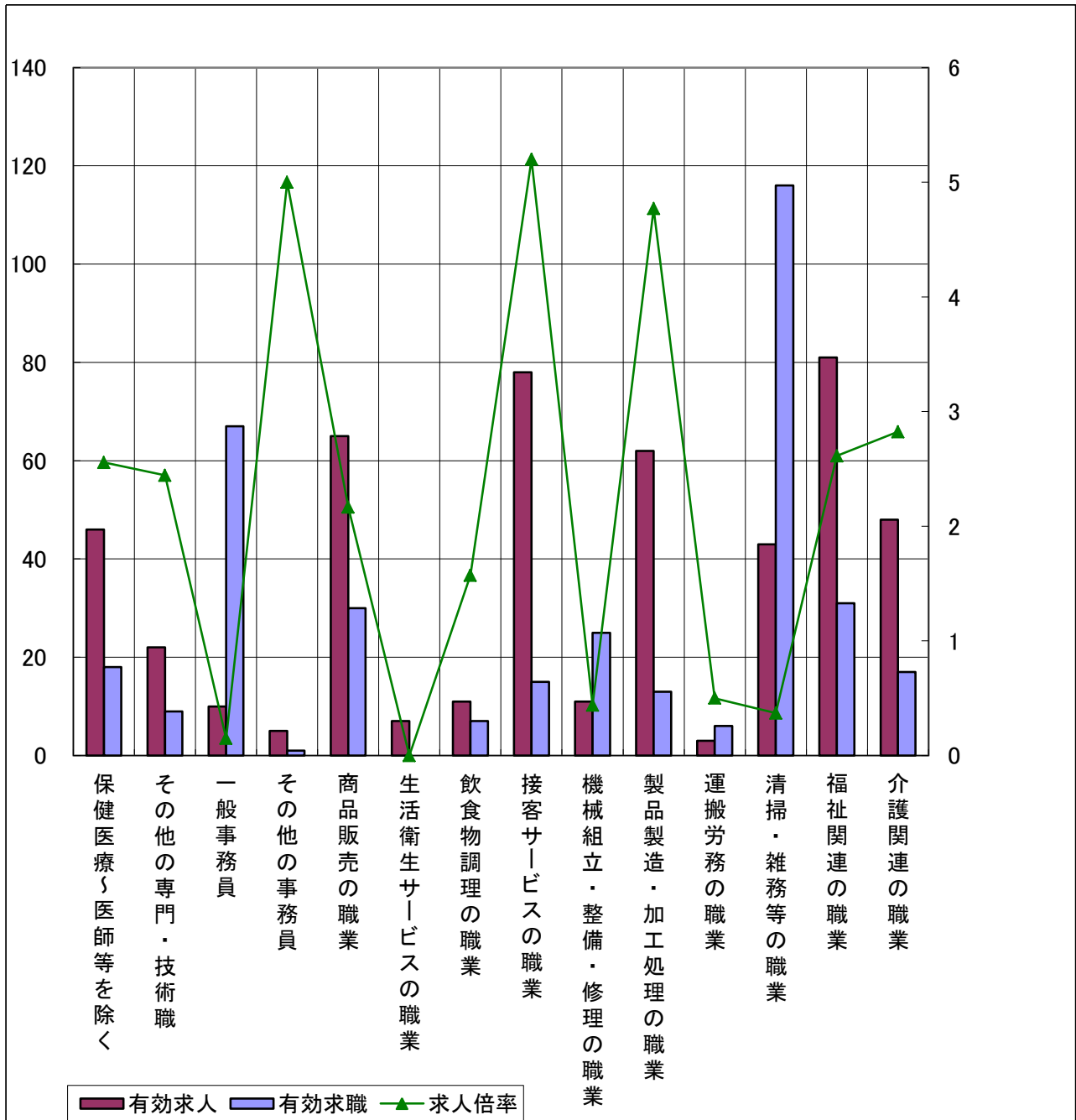


* 求人数・求職数は左目盛(人)、求人倍率は右目盛(倍)

(注)新規学卒及びパートタイムを除いた常用について計上してある。

求人・求職バランスシート(常用的パート) (主な職業中分類別)

28年4月



* 求人数・求職数は左目盛(人)、求人倍率は右目盛(倍)

(注) 「その他の専門・技術職」とは「保健医療」以外の専門・技術職をいい、「その他の事務員」とは「一般事務員」以外の事務員(例えば、会計事務員、営業・販売関連事務員等)をいう。

中途採用時賃金情報(産業別)

対象期間

28年1月～3月

産業別	性別	年齢計			24歳以下			25歳～34歳			35歳～44歳			45歳～54歳			55歳以上		
		村上	新発田	新潟	村上	新発田	新潟	村上	新発田	新潟	村上	新発田	新潟	村上	新発田	新潟	村上	新発田	新潟
産業計	男	198	221	218	160	186	185	192	213	212	229	232	231	185	233	230	225	249	244
	女	151	169	177	147	150	158	151	172	176	151	170	182	164	194	187	136	143	197
農林漁業	男	※150	210	※193	※0	※0	※0	※150	※195	※179	※0	※236	※215	※0	208	※0	※0	※190	※0
	女	※159	170	※0	※172	※0	※0	※185	※172	※0	※119	※167	※0	※0	※180	-	※0	※165	※0
鉱業、採石業、砂利採取業	男	※0	※0	※255	※0	※0	※0	-	※0	※0	※0	※0	※260	※0	※0	※250	※0	※0	※0
	女	-	※0	※161	-	-	※0	-	-	※170	-	※0	※152	-	※0	-	-	※0	-
建設業	男	228	234	231	※186	196	205	230	240	226	※266	244	239	※204	244	250	251	261	256
	女	159	※156	179	※0	※150	※160	※157	※161	169	※161	※155	185	※0	※0	167	※0	※0	※246
製造業	男	177	212	209	157	174	171	※172	195	200	205	212	237	※177	238	224	※175	283	313
	女	143	149	154	※149	150	148	※146	156	153	145	145	165	※139	151	143	※114	※148	※162
電気・ガス・熱供給・水道業	男	※0	※0	※204	-	-	※0	-	-	※204	-	※0	※0	※0	-	※0	-	※0	※0
	女	-	※0	※134	-	※0	※0	-	-	-	-	-	※134	-	-	-	-	-	-
情報通信業	男	※0	※295	239	※0	※0	122	-	※0	240	-	※295	242	-	※0	※370	-	-	※375
	女	※115	※0	178	※0	-	※160	※115	※0	※182	-	-	※206	※0	-	※0	-	-	※0
運輸業、郵便業	男	183	233	222	※180	※255	199	※180	246	221	※147	238	230	※188	222	224	※188	※205	205
	女	※0	※200	153	※0	※0	※163	※0	※0	152	※0	※200	152	※0	※0	※150	※0	※0	※0
卸売業、小売業	男	189	205	215	※132	※162	172	※178	200	216	※596	245	232	※125	※167	240	※203	※208	207
	女	122	156	177	※140	※0	153	※131	※164	184	※125	※187	186	※113	※147	179	※96	※128	※200
金融業、保険業	男	※0	※221	198	-	※0	※182	-	※225	※203	-	※217	※0	-	※0	※0	※0	※0	※220
	女	※0	※160	141	※0	※0	147	-	※0	142	※0	※160	141	-	-	133	-	-	※135
不動産業、物品賃貸業	男	※0	※487	230	-	※0	174	-	※0	208	※0	※0	※233	-	※487	※150	-	※0	※379
	女	-	※133	163	-	※0	※166	-	※0	※160	-	※133	※178	-	※0	※138	-	-	※0
学術研究、専門・技術サービス業	男	※305	※316	253	※0	※200	※193	※305	※306	199	※0	※0	274	※0	※428	※266	※0	※321	※599
	女	※125	※209	175	※145	※0	165	※115	※209	182	※0	※0	178	※0	※0	※170	-	※0	※0
宿泊業、飲食サービス業	男	186	201	204	※0	※185	167	※140	※198	199	※230	※202	230	※180	※204	207	※170	※220	222
	女	※155	※160	156	※149	※142	157	※180	※152	155	※137	※172	159	※180	※0	145	※0	※0	※163
生活関連サービス業、娯楽業	男	※160	※166	198	※160	※180	※0	※0	※163	179	※0	※175	※246	※0	※150	※203	※0	※0	※213
	女	※135	180	153	※0	※120	153	※0	※155	156	※0	※181	140	※0	※230	※178	※135	※134	※0
教育、学習支援業	男	※305	※226	266	-	※0	※209	※0	※226	※168	※192	※0	※260	※0	※0	※0	※417	※0	※439
	女	※228	※151	191	※0	※0	※168	※0	※151	※205	※313	※0	※234	※142	※0	※122	※0	※0	※0
医療、福祉	男	※194	219	217	※154	※150	183	※190	※199	216	※207	243	212	※267	※300	227	※0	※170	249
	女	166	198	205	※128	152	173	※169	191	206	※155	220	203	※225	226	221	※165	※0	209
複合サービス事業	男	※0	※182	248	※0	※0	※0	※0	※182	※234	※0	※0	※259	※0	※0	※0	※0	※0	※0
	女	※0	※144	※172	※0	※0	※0	※0	※154	※176	※0	※125	※167	※0	-	※0	※0	-	※0
サービス業(他に分類されないもの)	男	183	167	195	※0	※151	179	※183	168	194	※165	※171	199	※173	※213	202	※213	※106	195
	女	※178	163	168	※0	※158	170	※147	※174	157	※0	※165	156	※210	※0	207	※0	※0	※152
公務・その他	男	※0	※0	※0	-	-	※0	-	-	※0	-	※0	※0	※0	-	※0	※0	※0	※0
	女	-	※0	※207	-	-	※0	-	-	※204	-	※0	※210	-	※0	※0	-	-	※0

利用上の注意

(単位 千円)

- * この情報の基礎データは「雇用保険資格取得届」の賃金です。
- * 金額は毎月支給される固定的な賃金で、月々変動のあるものは含まれていません。
- * 対象者が少ないデータもありますので注意してください。(※は5件以下。なお、対象者がいない場合は-で表示しています。)

ハローワーク村上

中途採用時賃金情報 (職業別)

対象期間 28年1月～3月

職種別	年齢	年齢計			24歳以下			25歳～34歳			35歳～44歳			45歳～54歳			55歳以上		
	性別	村	上	新	村	上	新	村	上	新	村	上	新	村	上	新	村	上	新
		上	新	田	新	上	新	田	新	上	新	田	新	上	新	田	新	上	新
職業計	男	198	221	218	160	186	185	192	213	212	229	232	231	185	233	230	225	249	244
	女	151	169	177	147	150	158	151	172	176	151	170	182	164	194	187	136	143	197
専門的・技術的職業	男	252	259	228	※154	※242	176	※225	232	217	※402	※273	239	※213	※276	245	※299	※302	301
	女	193	206	218	※201	157	179	※164	199	220	※241	189	215	※225	239	230	※180	※0	248
管理的職業	男	※242	325	350	-	※0	※210	-	※176	218	※270	※300	325	※185	※385	400	※0	※392	413
	女	※127	※218	219	※145	※0	※145	※108	※170	228	※0	※234	※210	※0	※0	※233	-	※0	※210
事務的職業	男	※177	231	245	※0	※0	195	※0	※172	234	※177	※272	243	※0	※245	276	※0	※0	371
	女	155	165	169	※130	※166	160	151	172	161	146	154	171	※203	※185	194	※0	※0	※194
販売の職業	男	173	223	223	※136	※173	183	※185	188	222	※0	254	250	※167	※218	237	※250	※260	227
	女	※140	154	148	※0	※142	147	※150	※225	154	※137	※164	141	※135	※133	138	※0	※134	※160
サービスの職業	男	168	180	205	※137	※163	171	※155	179	205	※180	198	220	※180	180	206	※214	※163	219
	女	141	153	175	※141	※146	158	※160	※141	175	※143	167	185	※139	※150	186	※123	※134	175
保安の職業	男	※169	※0	184	※0	※0	※158	※0	※0	175	※170	※0	201	※0	※0	191	※168	※0	177
	女	※161	※0	※165	-	-	※0	※0	※0	※0	※0	※0	※164	※161	※0	※162	-	-	※170
農林漁業の職業	男	※150	204	208	※0	※0	※0	※150	※220	※204	※0	※190	※215	※0	※202	※0	※0	※0	※0
	女	※185	※160	※0	※0	※0	※0	※185	※0	※0	※0	※160	※0	※0	※0	※0	※0	※0	※0
運輸・通信の職業	男	184	221	219	※180	※220	196	※187	247	219	※170	222	226	※188	203	221	※188	209	198
	女	※132	※186	150	※132	※157	※0	※0	※0	※159	※0	※214	153	※0	※0	※139	※0	※0	※0
生産工程・労務の職業	男	200	215	208	168	183	189	201	215	202	221	227	225	180	236	225	236	221	211
	女	137	149	153	※150	143	151	138	151	158	141	152	159	※130	150	131	※119	149	161

利用上の注意

(単位 千円)

- * この情報の基礎データは「雇用保険資格取得届」の賃金です。
- * 金額は毎月支給される固定的な賃金で、月々変動のあるものは含まれていません。
- * 対象者が少ないデータもありますので注意してください。(※は5件以下。なお、対象者がいない場合は-で表示しています。)

ハローワーク村上

求人募集賃金・求職者希望賃金情報

28年4月

(単位:円)

雇用形態・求人 求職別		常 用				常用的パート			
		求人募集賃金		求職者希望賃金		求人募集賃金		求職者希望賃金	
		上限平均	下限平均	男	女	上限平均	下限平均	男	女
職業・年齢別									
計		204,266	157,826	192,295	153,265	994	887	801	833
職 業 別	管理職	250,000	180,000	-	-	-	-	-	-
	専門・技術職	238,485	179,186	202,222	184,667	1,308	1,075	-	1,121
	事務職	170,250	141,467	179,231	150,323	869	869	775	814
	販売職	181,644	155,133	194,000	150,000	866	808	800	803
	サービス職	171,135	148,772	156,000	149,412	950	837	800	785
	保安職	198,000	149,600	-	-	-	-	-	-
	農林漁業	238,250	192,750	171,667	130,000	-	-	-	750
	生産工程	182,281	143,512	195,000	136,000	793	760	833	754
	輸送・機械運転	224,489	171,815	192,667	200,000	776	776	830	-
	建設・採掘	251,766	164,201	209,375	-	-	-	800	-
	運搬・清掃・包装等	154,825	119,825	197,647	146,667	841	839	791	778
計		204,265	157,825	192,295	153,265	994	886	801	833
年 齢 別	24歳以下	205,562	157,904	158,947	148,889	979	879	773	763
	25～34歳	208,102	158,461	191,852	147,586	997	888	800	793
	35～44歳	203,611	158,484	191,579	153,810	997	888	-	828
	45～54歳	200,478	156,893	201,364	160,455	997	888	777	858
	55歳以上	201,907	157,123	205,429	162,500	997	888	807	867

(注) 「求人募集賃金」は、1カ月間に受理した求人賃金(基本給+定期的に支払われる手当、時間外手当含まず)の平均値である。

「求職者希望賃金」は、1カ月間に新たに求職申込をした者の希望賃金の平均値である。

●平成28年4月の雇用指標●

