

# 雇用統計情報

## 平成29年10月号

(9月内容分)

9月の求人倍率 (パートを含む全数)

新規求人倍率 1.99 倍  
(対前年同月比 0.06ポイント増)

有効求人倍率 1.37 倍  
(対前年同月比 0.18ポイント増)

新潟県全体の有効求人倍率 1.52 倍  
(季節調整値)

村上公共職業安定所  
(ハローワーク村上)

TEL 0254(53)4141 FAX 0254(53)5229  
ホームページ <http://niigata-hellowork.jsite.mhlw.go.jp./list/murakami>

ハローワーク村上 新潟ワークナビ

検索

## < 目 次 >

1	最近の雇用失業情	1～2
2	産業別・規模別新規求人状況（一般）	3
3	産業別・規模別求人充足状況（一般）	4
4	中高年齢者の職業紹介状況	5
5	雇用保険主要指数（給付関係）	6
6	求人・求職バランスシート	7～8
7	中途採用時賃金情報（平成29年7月～29年9月）	9～10
8	求人募集賃金・求職者希望賃金情報	11
9	9月の雇用指数	12

## < 用語の説明 >

### 1 一般

常用及び臨時・季節を合わせたものをいいます。

### 2 常用

雇用契約において雇用期間の定めがないか又は4か月以上の雇用期間が定められているもの（季節労働を除く。）をいいます。

### 3 臨時・季節

臨時とは、雇用契約において1か月以上4か月未満の雇用契約期間が定められているものをいい、季節とは、季節的な労働需要に対し、又は季節的な余暇を利用して一定の期間（4か月未満、4か月以上の別を問わない。）を定めて就労するものをいいます。

### 4 パートタイム

1週間の所定労働時間が同一の事業所に雇用されている通常の労働者の1週間の所定労働時間と比して短いものをいい、このうち雇用期間の定めがないか、又は4か月以上の雇用期間によって就労するものを「常用的パートタイム」、1か月以上4か月未満の雇用期間が定められているか、又は季節的に一定の期間を定めて就労するものを「臨時的パートタイム」といいます。

### 5 新規求職申込件数

期間中に新たに受理した求職申込み件数をいいます。求職の有効期間は翌々月の末までです。

### 6 月間有効求職者数

新規就職申込件数と前月から繰り越された就職未決定の求職者数の合計をいいます。

### 7 就職件数

求職者が安定所の紹介により就職した件数をいいます。

### 8 新規求人数

期間中に新たに受理した求人数をいいます。求人の有効期間は翌々月の末までです。

### 9 月間有効求人数

新規求人数と前月から繰り越された未充足の求人数の合計をいいます。

### 10 充足数

求人が安定所の紹介により求職者と結びついた件数をいいます。

最近の雇用失業情勢  
(パートを含む全数)

ハローワーク村上

項目 年度・月	1 新規					2 有効					3 紹介			4 就職				5 企業整備状況			
	a 求人		b 求職		新規求人倍率 a÷b	c 求人		d 求職		有効求人倍率 c÷d	新潟県 有効求人倍率	e 紹介件数	前年同月比	紹介率 e÷b	f 就職件数		前年同月比	就職率 f÷b	事業所 件数	解雇 人員数	
	求人数	前年同月比	求職者数	前年同月比		求人数	前年同月比	求職者数	前年同月比						うち 雇用保険	件					件
単位	人	%	人	%	倍	人	%	人	%	倍	倍	件	%	%	件	件	%	%	件	人	
24年度	5,568	6.6	4,632	▲ 10.0	1.20	13,788	9.6	16,381	▲ 9.7	0.84	0.85	7,694	▲ 14.6	166.1	2,158	502	▲ 10.8	46.6	9	67	
25年度	6,539	17.4	4,417	▲ 4.6	1.48	16,666	20.9	14,852	▲ 9.3	1.12	1.02	6,857	▲ 10.9	155.2	2,236	535	▲ 3.6	50.6	0	0	
26年度	5,596	▲ 14.4	3,984	▲ 9.8	1.40	14,669	▲ 12.0	13,200	▲ 11.1	1.11	1.17	5,784	▲ 15.6	145.2	2,002	460	▲ 10.5	50.3	3	32	
27年度	5,246	▲ 6.3	3,579	▲ 10.2	1.47	13,790	▲ 6.0	11,678	▲ 11.5	1.18	1.22	4,853	▲ 16.1	135.6	1,815	457	▲ 9.3	50.7	6	97	
28年度	4,977	▲ 5.1	3,416	▲ 4.6	1.46	13,071	▲ 5.2	11,191	▲ 4.2	1.17	1.35	4,657	▲ 4.0	136.3	1,826	516	▲ 0.6	53.5	6	52	
平成28年度	年 月																				
	4	426	▲ 12.0	371	▲ 8.8	1.15	1,163	▲ 1.8	1,061	▲ 9.2	1.10	1.29	476	▲ 3.6	128.3	184	45	▲ 5.6	49.6	0	0
	5	372	▲ 20.0	312	▲ 5.5	1.19	1,111	▲ 8.7	1,038	▲ 7.9	1.07	1.30	428	▲ 7.4	137.2	190	43	▲ 15.2	60.9	1	9
	6	392	▲ 14.6	274	▲ 1.4	1.43	1,060	▲ 10.5	994	▲ 4.1	1.07	1.33	435	▲ 2.1	158.8	158	39	▲ 5.4	57.7	0	0
	7	379	▲ 20.9	243	▲ 2.4	1.56	983	▲ 20.1	943	▲ 1.0	1.04	1.32	359	▲ 8.4	147.7	149	58	▲ 2.1	61.3	0	0
	8	362	▲ 9.0	234	▲ 3.7	1.55	984	▲ 17.1	905	▲ 0.1	1.09	1.34	325	▲ 1.9	138.9	110	34	▲ 6.0	47.0	0	0
	9	489	▲ 17.3	253	▲ 12.8	1.93	1,081	▲ 8.3	909	▲ 2.3	1.19	1.34	377	▲ 10.5	149.0	136	49	▲ 8.7	53.8	1	6
	上半期計	2,420	▲ 10.4	1,687	▲ 6.1	1.43	6,382	▲ 11.1	5,850	▲ 4.4	1.09	*	2,400	▲ 4.5	142.3	927	268	▲ 1.3	54.9	2	15
	年 月																				
	10	368	▲ 24.9	254	▲ 9.9	1.45	1,085	▲ 10.2	904	▲ 2.4	1.20	1.35	370	▲ 14.2	145.7	160	44	▲ 6.0	63.0	1	5
11	338	▲ 23.2	266	▲ 0.8	1.27	1,057	▲ 11.5	868	▲ 4.5	1.22	1.35	332	▲ 12.4	124.8	148	54	▲ 8.1	55.6	0	0	
12	459	▲ 49.5	260	▲ 6.1	1.77	1,039	▲ 0.2	816	▲ 6.0	1.27	1.35	327	▲ 23.4	125.8	116	34	▲ 18.4	44.6	1	6	
29 1	414	▲ 12.2	316	▲ 2.2	1.31	1,079	▲ 9.5	905	▲ 0.4	1.19	1.37	349	▲ 0.9	110.4	127	30	▲ 11.4	40.2	1	5	
2	439	▲ 6.0	299	▲ 16.9	1.47	1,173	▲ 13.4	910	▲ 5.3	1.29	1.41	426	▲ 0.2	142.5	148	42	▲ 7.5	49.5	0	0	
3	539	▲ 14.4	334	▲ 8.4	1.61	1,256	▲ 9.5	938	▲ 5.5	1.34	1.43	453	▲ 6.6	135.6	200	44	▲ 4.2	59.9	1	21	
下半期計	2,557	▲ 0.5	1,729	▲ 3.0	1.48	6,689	▲ 1.2	5,341	▲ 3.9	1.25	*	2,257	▲ 3.5	130.5	899	248	▲ 2.6	52.0	4	37	
平成29年度	年 月																				
	29 4	353	▲ 17.1	411	▲ 10.8	0.86	1,143	▲ 1.7	1,037	▲ 2.3	1.10	1.48	406	▲ 14.7	98.8	184	36	▲ 0.0	44.8	0	0
	5	358	▲ 3.8	263	▲ 15.7	1.36	1,079	▲ 2.9	984	▲ 5.2	1.10	1.51	339	▲ 20.8	128.9	185	51	▲ 2.6	70.3	0	0
	6	460	▲ 17.3	256	▲ 6.6	1.80	1,047	▲ 1.2	889	▲ 10.6	1.18	1.53	305	▲ 29.9	119.1	137	42	▲ 13.3	53.5	0	0
	7	373	▲ 1.6	232	▲ 4.5	1.61	1,041	▲ 5.9	846	▲ 10.3	1.23	1.52	343	▲ 4.5	147.8	107	32	▲ 28.2	46.1	0	0
	8	407	▲ 12.4	225	▲ 3.8	1.81	1,128	▲ 14.6	833	▲ 8.0	1.35	1.51	322	▲ 0.9	143.1	114	30	▲ 3.6	50.7	0	0
	9	530	▲ 8.4	267	▲ 5.5	1.99	1,173	▲ 8.5	855	▲ 5.9	1.37	1.52	311	▲ 17.5	116.5	138	44	▲ 1.5	51.7	0	0
	上半期計	2,481	▲ 2.5	1,654	▲ 2.0	1.50	6,611	▲ 3.6	5,444	▲ 6.9	1.21	*	2,026	▲ 15.6	122.5	865	235	▲ 6.7	52.3	0	0
	年 月																				
	30 1																				
2																					
3																					
下半期計											*										
4月～当月計	2,481	▲ 2.5	1,654	▲ 2.0	1.50	6,611	▲ 3.6	5,444	▲ 6.9	1.21	*	2,026	▲ 15.6	122.5	865	235	▲ 6.7	52.3	0	0	
前年同期	2,420	*	1,687	*	1.43	6,382	*	5,850	*	1.09	*	2,400	*	142.3	927	268	*	54.9	2	15	

注)新潟県求人倍率は季節調整済みの数値。企業整備状況は、1件5人以上について計上。

季節調整とは季節的な変動を排除するよう実数を加工するもので、毎年1月～12月の数値が揃った翌年の始め頃に過去の数値が改訂される。

最近の雇用失業情勢  
(パートを除く常用)

ハローワーク村上

項目 年度・月	1 新規					2 有効					3 紹介			4 就職				5 雇用保険(基本手当)					
	a 求人		b 求職		新規求人倍率 a÷b	c 求人		d 求職		有効求人倍率 c÷d	新潟県 有効求人倍率	e 紹介 件数	紹介率 e÷b	f 就職件数		就職率 f÷b	受給資格決定		受給者実人員				
	求人数	前年同月比	求職者数	前年同月比		求人数	前年同月比	求職者数	前年同月比					うち 雇用保険	前年同月比		件数	前年同月比	実人員	前年同月比			
単位	人	%	人	%	倍	人	%	人	%	倍	倍	人	%	%	件	件	%	%	件	%	人	%	
24 年度	2,963	6.2	3,133	▲ 13.7	0.95	7,521	10.2	11,410	▲ 13.1	0.66	0.69	4,669	▲ 15.4	149.0	1,183	318	▲ 7.2	37.8	1,001	▲ 17.1	3,958	▲ 18.1	
25 年度	3,746	26.4	2,833	▲ 9.6	1.32	9,777	30.0	9,762	▲ 14.4	1.00	0.86	4,106	▲ 12.1	144.9	1,209	326	2.2	42.7	981	▲ 2.0	3,116	▲ 21.3	
26 年度	3,198	▲ 14.6	2,598	▲ 8.3	1.23	8,438	▲ 13.7	8,618	▲ 11.7	0.98	1.00	3,550	▲ 13.5	136.6	1,166	299	▲ 3.6	44.9	853	▲ 13.0	2,764	▲ 11.3	
27 年度	3,000	▲ 6.2	2,299	▲ 11.5	1.30	8,080	▲ 4.2	7,549	▲ 12.4	1.07	1.05	3,005	▲ 15.4	130.7	1,038	303	▲ 11.0	45.2	758	▲ 11.1	2,387	▲ 13.6	
28 年度	2,998	▲ 0.1	2,201	▲ 4.3	1.36	7,860	▲ 2.7	7,331	▲ 2.9	1.07	1.17	2,898	▲ 3.6	131.7	1,037	346	▲ 0.1	47.1	801	5.7	2,518	5.5	
平成 28 年度	年 月																						
	4	268	▲ 2.9	225	▲ 11.4	1.19	673	▲ 5.2	701	▲ 7.2	0.96	1.01	281	▲ 8.8	124.9	97	35	4.3	43.1	156	26.8	232	12.1
	5	235	▲ 19.8	204	1.5	1.15	694	▲ 9.4	697	▲ 2.0	1.00	1.01	263	▲ 8.0	128.9	105	28	8.2	51.5	63	▲ 4.5	228	8.6
	6	261	1.2	189	7.4	1.38	688	▲ 4.3	662	0.8	1.04	1.07	279	1.8	147.6	87	27	▲ 9.4	46.0	62	3.3	221	▲ 5.6
	7	191	▲ 33.7	166	5.1	1.15	587	▲ 21.4	636	5.1	0.92	1.12	241	0.0	145.2	91	34	5.8	54.8	68	15.3	234	3.1
	8	216	▲ 6.1	159	▲ 6.5	1.36	586	▲ 16.4	607	1.8	0.97	1.18	205	▲ 5.5	128.9	68	21	▲ 4.2	42.8	53	8.2	244	10.4
	9	302	27.4	169	▲ 12.0	1.79	635	▲ 7.4	602	▲ 0.7	1.05	1.22	241	6.6	142.6	78	33	▲ 9.3	46.2	61	▲ 7.6	217	1.4
	上半期計	1,473	▲ 6.9	1,112	▲ 3.4	1.32	3,863	▲ 10.8	3,905	▲ 0.6	0.99	*	1,510	▲ 2.7	135.8	526	178	▲ 0.6	47.3	463	9.5	1,376	4.8
	年 月																						
10	213	▲ 23.7	161	▲ 16.6	1.32	647	▲ 8.4	604	▲ 0.7	1.07	1.23	244	0.0	151.6	96	30	12.9	59.6	73	10.6	204	6.3	
11	187	▲ 18.3	161	▲ 6.4	1.16	612	▲ 9.1	567	▲ 4.5	1.08	1.25	205	▲ 11.6	127.3	83	35	▲ 6.7	51.6	55	3.8	194	5.4	
12	291	54.8	163	19.9	1.79	630	6.8	512	▲ 4.7	1.23	1.26	179	9.8	109.8	68	28	6.3	41.7	48	20.0	189	6.8	
29 1	235	5.9	196	0.0	1.20	651	13.8	554	▲ 1.9	1.18	1.25	245	10.4	125.0	68	11	15.3	34.7	51	▲ 22.7	186	11.4	
2	253	14.0	189	▲ 20.3	1.34	703	21.4	577	▲ 10.4	1.22	1.26	250	▲ 6.7	132.3	90	32	▲ 10.9	47.6	61	13.0	187	6.9	
3	346	24.5	219	2.3	1.58	754	19.5	612	▲ 8.8	1.23	1.25	265	▲ 18.2	121.0	106	32	▲ 4.5	48.4	50	▲ 10.7	182	1.7	
下半期計	1,525	7.5	1,089	▲ 5.1	1.40	3,997	6.6	3,426	▲ 5.3	1.17	*	1,388	▲ 4.5	127.5	511	168	0.4	46.9	338	0.9	1,142	6.3	
平成 29 年度	年 月																						
	4	187	▲ 30.2	239	6.2	0.78	685	1.8	631	▲ 10.0	1.09	1.21	247	▲ 12.1	103.3	90	19	▲ 7.2	37.7	154	▲ 1.3	167	▲ 28.0
	5	207	▲ 11.9	179	▲ 12.3	1.16	653	▲ 5.9	621	▲ 10.9	1.05	1.23	197	▲ 25.1	110.1	100	36	▲ 4.8	55.9	85	34.9	190	▲ 16.7
	6	285	9.2	171	▲ 9.5	1.67	627	▲ 8.9	565	▲ 14.7	1.11	1.29	179	▲ 35.8	104.7	62	27	▲ 28.7	36.3	60	▲ 3.2	200	▲ 9.5
	7	212	11.0	153	▲ 7.8	1.39	633	7.8	532	▲ 16.4	1.19	1.34	210	▲ 12.9	137.3	61	21	▲ 33.0	39.9	50	▲ 26.5	202	▲ 13.7
	8	233	7.9	152	▲ 4.4	1.53	681	16.2	537	▲ 11.5	1.27	1.41	205	0.0	134.9	66	22	▲ 2.9	43.4	50	▲ 5.7	218	▲ 10.7
	9	329	8.9	179	5.9	1.84	703	10.7	558	▲ 7.3	1.26	1.44	185	▲ 23.2	103.4	81	31	3.8	45.3	59	▲ 3.3	206	▲ 5.1
	上半期計	1,453	▲ 1.4	1,073	▲ 3.5	1.35	3,982	3.1	3,444	▲ 11.8	1.16	*	1,223	▲ 19.0	114.0	460	156	▲ 12.5	42.9	458	▲ 1.1	1,183	▲ 14.0
	年 月																						
10																							
11																							
12																							
30 1																							
2																							
3																							
下半期計											*												
4月~当月計	1,453	▲ 1.4	1,073	▲ 3.5	1.35	3,982	3.1	3,444	▲ 11.8	1.16	*	1,223	▲ 19.0	114.0	460	156	▲ 12.5	42.9	458	▲ 1.1	1,183	▲ 14.0	
前年同期	1,473	*	1,112	*	1.32	3,863	*	3,905	*	0.99	*	1,510	*	135.8	526	178	*	47.3	463	*	1,376	*	

産業別・規模別 新規求人状況 (一般) 平成29年9月分

ハローワーク村上

項目 産業・規模	①一般フルタイム						②一般パートタイム						③パートを含む全数(①+②)						
	当月	前年同月	増減率	本年度累計	前年同期累計	増減率	当月	前年同月	増減率	本年度累計	前年同期累計	増減率	当月	前年同月	増減率	本年度累計	前年同期累計	増減率	
AB 農林漁業	4	11	▲ 63.6	49	62	▲ 21.0	0	15	▲ 100.0	16	25	▲ 36.0	4	26	▲ 84.6	65	87	▲ 25.3	
C 鉱業、採石業、砂利採取業	0	1	▲ 100.0	4	4	0.0	0	0	-	0	0	-	0	1	▲ 100.0	4	4	0.0	
D 建設業	90	58	55.2	396	304	30.3	2	2	0.0	16	7	128.6	92	60	53.3	412	311	32.5	
E 製造業	72	84	▲ 14.3	372	436	▲ 14.7	17	31	▲ 45.2	124	135	▲ 8.1	89	115	▲ 22.6	496	571	▲ 13.1	
09 食料品	12	36	▲ 66.7	103	165	▲ 37.6	1	16	▲ 93.8	69	71	▲ 2.8	13	52	▲ 75.0	172	236	▲ 27.1	
10 飲料・たばこ・飼料	0	1	▲ 100.0	4	10	▲ 60.0	1	7	▲ 85.7	2	7	▲ 71.4	1	8	▲ 87.5	6	17	▲ 64.7	
11 繊維工業	4	3	33.3	18	47	▲ 61.7	2	0	-	10	16	▲ 37.5	6	3	100.0	28	63	▲ 55.6	
12 木材・木製品	0	3	▲ 100.0	8	22	▲ 63.6	0	1	▲ 100.0	0	4	▲ 100.0	0	4	▲ 100.0	8	26	▲ 69.2	
13 家具・装備品	4	5	▲ 20.0	16	10	60.0	0	0	-	0	0	-	4	5	▲ 20.0	16	10	60.0	
15 印刷・同関連業	0	0	-	1	0	-	0	0	-	0	0	-	0	0	-	1	0	-	
16 化学工業	0	0	-	0	0	-	0	0	-	0	0	-	0	0	-	0	0	-	
18 プラスチック製品	0	0	-	0	0	-	0	0	-	0	0	-	0	0	-	0	0	-	
19 ゴム製品	0	0	-	0	0	-	0	0	-	0	0	-	0	0	-	0	0	-	
21 窯業・土石製品	1	2	▲ 50.0	15	13	15.4	0	0	-	3	0	-	1	2	▲ 50.0	18	13	38.5	
24 金属製品	0	4	▲ 100.0	3	4	▲ 25.0	0	0	-	0	0	-	0	4	▲ 100.0	3	4	▲ 25.0	
25～27はん用・生産・業務機械	33	6	450.0	94	51	84.3	1	3	▲ 66.7	5	10	▲ 50.0	34	9	277.8	99	61	62.3	
29 電気機械器具	4	3	33.3	43	48	▲ 10.4	3	0	-	14	15	▲ 6.7	7	3	133.3	57	63	▲ 9.5	
28・30 ハードウェア製造	1	10	▲ 90.0	10	29	▲ 65.5	5	0	-	9	2	350.0	6	10	▲ 40.0	19	31	▲ 38.7	
31 輸送用機械器具	10	7	42.9	52	29	79.3	4	2	100.0	12	6	100.0	14	9	55.6	64	35	82.9	
その他	3	4	▲ 25.0	5	8	▲ 37.5	0	2	▲ 100.0	0	4	▲ 100.0	3	6	▲ 50.0	5	12	▲ 58.3	
F 電気・ガス・熱供給・水道業	0	0	-	0	3	▲ 100.0	2	1	100.0	4	8	▲ 50.0	2	1	100.0	4	11	▲ 63.6	
G 情報通信業	2	0	-	3	0	-	2	0	-	4	1	300.0	4	0	-	7	1	600.0	
H 運輸業、郵便業	12	11	9.1	93	72	29.2	4	1	300.0	28	25	12.0	16	12	33.3	121	97	24.7	
I 卸売業、小売業	22	19	15.8	86	101	▲ 14.9	35	34	2.9	189	169	11.8	57	53	7.5	275	270	1.9	
J 金融業、保険業	5	0	-	5	0	-	0	0	-	0	0	-	5	0	-	5	0	-	
K 不動産業、物品賃貸業	0	1	▲ 100.0	4	2	100.0	0	0	-	0	0	-	0	1	▲ 100.0	4	2	100.0	
L 学術研究、専門・技術サービス業	1	6	▲ 83.3	8	17	▲ 52.9	0	0	-	1	0	-	1	6	▲ 83.3	9	17	▲ 47.1	
M 宿泊業、飲食サービス業	34	16	112.5	108	81	33.3	62	27	129.6	204	158	29.1	96	43	123.3	312	239	30.5	
N 生活関連サービス業、娯楽業	2	0	-	17	20	▲ 15.0	2	5	▲ 60.0	48	42	14.3	4	5	▲ 20.0	65	62	4.8	
O 教育、学習支援業	1	4	▲ 75.0	4	22	▲ 81.8	10	0	-	25	13	92.3	11	4	175.0	29	35	▲ 17.1	
P 医療、福祉	76	91	▲ 16.5	284	352	▲ 19.3	50	47	6.4	189	204	▲ 7.4	126	138	▲ 8.7	473	556	▲ 14.9	
Q 複合サービス事業	1	1	0.0	12	12	0.0	0	0	-	6	1	500.0	1	1	0.0	18	13	38.5	
R サービス業(他に分類されないもの)	12	8	50.0	93	75	24.0	6	4	50.0	32	29	10.3	18	12	50.0	125	104	20.2	
S・T 公務・その他	1	11	▲ 90.9	20	17	17.6	3	0	-	37	23	60.9	4	11	▲ 63.6	57	40	42.5	
合計	335	322	4.0	1,558	1,580	▲ 1.4	195	167	16.8	923	840	9.9	530	489	8.4	2,481	2,420	2.5	
規模別	4人以下	42	35	20.0	215	176	22.2	41	24	70.8	138	147	▲ 6.1	83	59	40.7	353	323	9.3
	5人～29人	184	119	54.6	717	634	13.1	107	64	67.2	445	347	28.2	291	183	59.0	1,162	981	18.5
	30人～99人	62	61	1.6	408	376	8.5	26	26	0.0	157	145	8.3	88	87	1.1	565	521	8.4
	100人～299人	42	76	▲ 44.7	156	268	▲ 41.8	21	42	▲ 50.0	142	164	▲ 13.4	63	118	▲ 46.6	298	432	▲ 31.0
	300人以上	5	31	▲ 83.9	62	126	▲ 50.8	0	11	▲ 100.0	41	37	10.8	5	42	▲ 88.1	103	163	▲ 36.8

産業別・規模別 求人充足状況 (一般) 平成29年9月分

ハローワーク村上

項目 産業・規模	①一般フルタイム						②一般パートタイム						③パートを含む全数(①+②)						
	当月	前年同月	増減率	本年度累計	前年同期累計	増減率	当月	前年同月	増減率	本年度累計	前年同期累計	増減率	当月	前年同月	増減率	本年度累計	前年同期累計	増減率	
AB 農林漁業	3	3	0.0	17	19	▲ 10.5	0	4	▲ 100.0	11	4	175.0	3	7	▲ 57.1	28	23	21.7	
C 鉱業、採石業、砂利採取業	0	0	-	2	1	100.0	0	0	-	0	0	-	0	0	-	2	1	100.0	
D 建設業	9	8	12.5	65	48	35.4	0	1	▲ 100.0	8	3	166.7	9	9	0.0	73	51	43.1	
E 製造業	24	20	20.0	115	135	▲ 14.8	3	8	▲ 62.5	30	32	▲ 6.3	27	28	▲ 3.6	145	167	▲ 13.2	
09 食料品	8	2	300.0	34	46	▲ 26.1	1	5	▲ 80.0	17	14	21.4	9	7	28.6	51	60	▲ 15.0	
10 飲料・たばこ・飼料	0	1	▲ 100.0	1	1	0.0	1	0	-	1	0	-	1	1	0.0	2	1	100.0	
11 繊維工業	1	3	▲ 66.7	7	15	▲ 53.3	0	1	▲ 100.0	0	6	▲ 100.0	1	4	▲ 75.0	7	21	▲ 66.7	
12 木材・木製品	0	1	▲ 100.0	5	6	▲ 16.7	0	0	-	0	0	-	0	1	▲ 100.0	5	6	▲ 16.7	
13 家具・装備品	0	2	▲ 100.0	4	4	0.0	0	0	-	0	0	-	0	2	▲ 100.0	4	4	0.0	
15 印刷・同関連業	0	0	-	1	0	-	0	0	-	0	0	-	0	0	-	1	0	-	
16 化学工業	0	0	-	0	0	-	0	0	-	0	0	-	0	0	-	0	0	-	
18 プラスチック製品	0	0	-	0	0	-	0	0	-	0	0	-	0	0	-	0	0	-	
19 ゴム製品	0	0	-	0	0	-	0	0	-	0	0	-	0	0	-	0	0	-	
21 窯業・土石製品	1	2	▲ 50.0	3	9	▲ 66.7	0	0	-	0	0	-	1	2	▲ 50.0	3	9	▲ 66.7	
24 金属製品	1	0	-	3	0	-	0	0	-	0	0	-	1	0	-	3	0	-	
25~27はん用・生産・業務機械	1	3	▲ 66.7	11	15	▲ 26.7	1	1	0.0	2	3	▲ 33.3	2	4	▲ 50.0	13	18	▲ 27.8	
29 電気機械器具	3	2	50.0	18	10	80.0	0	1	▲ 100.0	4	7	▲ 42.9	3	3	0.0	22	17	29.4	
28・30 ハードウェア製造	2	0	-	4	10	▲ 60.0	0	0	-	1	0	-	2	0	-	5	10	▲ 50.0	
31 輸送用機械器具	6	2	200.0	23	15	53.3	0	0	-	5	0	-	6	2	200.0	28	15	86.7	
その他	1	2	▲ 50.0	1	4	▲ 75.0	0	0	-	0	2	▲ 100.0	1	2	▲ 50.0	1	6	▲ 83.3	
F 電気・ガス・熱供給・水道業	0	0	-	0	0	-	0	3	▲ 100.0	2	8	▲ 75.0	0	3	▲ 100.0	2	8	▲ 75.0	
G 情報通信業	0	0	-	1	0	-	0	1	▲ 100.0	0	1	▲ 100.0	0	1	▲ 100.0	1	1	0.0	
H 運輸業、郵便業	3	5	▲ 40.0	28	23	21.7	1	1	0.0	8	8	0.0	4	6	▲ 33.3	36	31	16.1	
I 卸売業、小売業	4	5	▲ 20.0	26	38	▲ 31.6	10	3	233.3	41	40	2.5	14	8	75.0	67	78	▲ 14.1	
J 金融業、保険業	0	0	-	0	0	-	0	0	-	0	0	-	0	0	-	0	0	-	
K 不動産業、物品賃貸業	0	0	-	1	0	-	0	0	-	0	0	-	0	0	-	1	0	-	
L 学術研究、専門・技術サービス業	0	1	▲ 100.0	4	6	▲ 33.3	0	0	-	1	0	-	0	1	▲ 100.0	5	6	▲ 16.7	
M 宿泊業、飲食サービス業	1	1	0.0	16	21	▲ 23.8	5	5	0.0	27	48	▲ 43.8	6	6	0.0	43	69	▲ 37.7	
N 生活関連サービス業、娯楽業	0	0	-	3	6	▲ 50.0	0	2	▲ 100.0	5	13	▲ 61.5	0	2	▲ 100.0	8	19	▲ 57.9	
O 教育、学習支援業	0	0	-	1	5	▲ 80.0	1	0	-	12	3	300.0	1	0	-	13	8	62.5	
P 医療、福祉	13	6	116.7	60	69	▲ 13.0	8	6	33.3	54	30	80.0	21	12	75.0	114	99	15.2	
Q 複合サービス事業	1	1	0.0	4	8	▲ 50.0	0	0	-	1	1	0.0	1	1	0.0	5	9	▲ 44.4	
R サービス業(他に分類されないもの)	8	8	0.0	23	27	▲ 14.8	3	2	50.0	19	21	▲ 9.5	11	10	10.0	42	48	▲ 12.5	
S・T 公務・その他	0	0	-	6	0	-	4	1	300.0	28	17	64.7	4	1	300.0	34	17	100.0	
合計	66	58	13.8	372	406	▲ 8.4	35	37	▲ 5.4	247	229	7.9	101	95	6.3	619	635	▲ 2.5	
規模別	4人以下	10	7	42.9	56	54	3.7	4	8	▲ 50.0	35	42	▲ 16.7	14	15	▲ 6.7	91	96	▲ 5.2
	5人~29人	32	27	18.5	161	174	▲ 7.5	18	13	38.5	101	83	21.7	50	40	25.0	262	257	1.9
	30人~99人	19	20	▲ 5.0	111	99	12.1	6	8	▲ 25.0	54	50	8.0	25	28	▲ 10.7	165	149	10.7
	100人~299人	0	3	▲ 100.0	19	40	▲ 52.5	4	6	▲ 33.3	43	45	▲ 4.4	4	9	▲ 55.6	62	85	▲ 27.1
	300人以上	5	1	400.0	25	39	▲ 35.9	3	2	50.0	14	9	55.6	8	3	166.7	39	48	▲ 18.8

## 中高年齢者の職業紹介状況

ハローワーク村上

項目 年度月	①新規求職申込件数								②有効求職者数								③紹介件数								④就職件数									
	一般				常用				一般				常用				一般				常用				一般				常用					
	計	44歳以下	45歳以上	うち55歳以上	計	44歳以下	45歳以上	うち55歳以上	計	44歳以下	45歳以上	うち55歳以上	計	44歳以下	45歳以上	うち55歳以上	計	44歳以下	45歳以上	うち55歳以上	計	44歳以下	45歳以上	うち55歳以上	計	44歳以下	45歳以上	うち55歳以上						
平成28年度	4月	231	140	91	47	225	138	87	43	712	399	313	153	701	393	308	148	328	191	137	69	281	172	109	49	126	64	62	34	97	56	41	16	
	5月	210	141	69	37	204	140	64	34	709	415	294	149	697	412	285	142	297	187	110	60	263	177	86	43	131	87	44	21	105	80	25	8	
	6月	192	126	66	33	189	123	66	33	670	395	275	138	662	392	270	135	300	182	118	68	279	174	105	57	96	62	34	18	87	61	26	10	
	7月	166	107	59	23	166	107	59	23	639	380	259	124	636	377	259	124	259	181	78	33	241	174	67	24	105	67	38	18	91	60	31	13	
	8月	160	103	57	29	159	102	57	29	609	359	250	117	607	357	250	117	216	152	64	33	205	146	59	31	73	48	25	8	68	47	21	6	
	9月	169	97	72	27	169	97	72	27	603	343	260	117	602	342	260	117	262	162	100	49	241	150	91	41	88	58	30	21	78	51	27	18	
	上半期	1,128	714	414	196	1,112	707	405	189	3,942	2,291	1,651	798	3,905	2,273	1,632	783	1,662	1,055	607	312	1,510	993	517	245	619	386	233	120	526	355	171	71	
	10月	165	110	55	24	161	108	53	22	609	353	256	111	604	350	254	109	265	168	97	45	244	158	86	37	111	71	40	18	96	63	33	13	
	11月	164	106	58	24	161	104	57	23	574	341	233	102	567	337	230	99	225	136	89	28	205	128	77	21	93	47	46	18	83	44	39	13	
	12月	198	95	103	51	163	90	73	28	553	319	234	109	512	310	202	84	202	122	80	20	179	110	69	17	73	49	24	5	68	46	22	4	
1月	250	125	125	68	196	114	82	32	643	337	306	160	554	320	234	101	255	155	100	39	245	149	96	37	74	46	28	8	68	41	27	7		
2月	194	116	78	40	189	112	77	39	636	345	291	153	577	330	247	116	264	163	101	43	250	153	97	41	94	54	40	11	90	50	40	11		
3月	223	138	85	39	219	135	84	38	622	364	258	128	612	357	255	126	294	169	125	48	265	156	109	36	130	78	52	29	106	66	40	19		
下半期	1,194	690	504	246	1,089	663	426	182	3,637	2,059	1,578	763	3,426	2,004	1,422	635	1,505	913	592	223	1,388	854	534	189	575	345	230	89	511	310	201	67		
平成29年度	4月	246	139	107	60	239	137	102	55	642	377	265	139	631	372	259	133	276	161	115	57	247	150	97	43	113	70	43	20	90	61	29	8	
	5月	182	112	70	32	179	112	67	31	631	377	254	132	621	375	246	126	228	119	109	52	197	110	87	35	122	68	54	26	100	63	37	12	
	6月	176	116	60	32	171	113	58	30	573	346	227	120	565	343	222	117	194	123	71	40	179	119	60	30	76	43	33	21	62	40	22	10	
	7月	154	94	60	30	153	94	59	29	537	317	220	114	532	315	217	111	224	122	102	46	210	122	88	39	64	41	23	12	61	41	20	10	
	8月	153	105	48	21	152	104	48	21	539	324	215	111	537	323	214	110	216	137	79	38	205	132	73	36	69	40	29	10	66	40	26	8	
	9月	179	103	76	39	179	103	76	39	559	331	228	117	558	330	228	117	195	116	79	42	185	112	73	39	84	60	24	15	81	58	23	14	
	上半期	1,090	669	421	214	1,073	663	410	205	3,481	2,072	1,409	733	3,444	2,058	1,386	714	1,333	778	555	275	1,223	745	478	222	528	322	206	104	460	303	157	62	
	10月																																	
	11月																																	
	12月																																	
1月																																		
2月																																		
3月																																		
下半期																																		
累計	1,090	669	421	214	1,073	663	410	205	3,481	2,072	1,409	733	3,444	2,058	1,386	714	1,333	778	555	275	1,223	745	478	222	528	322	206	104	460	303	157	62		

注)一般は常用及び臨時・季節を合わせた数値。一般・常用ともパートは含んでいない。

雇用保険主要指標（給付関係）

ハローワーク村上

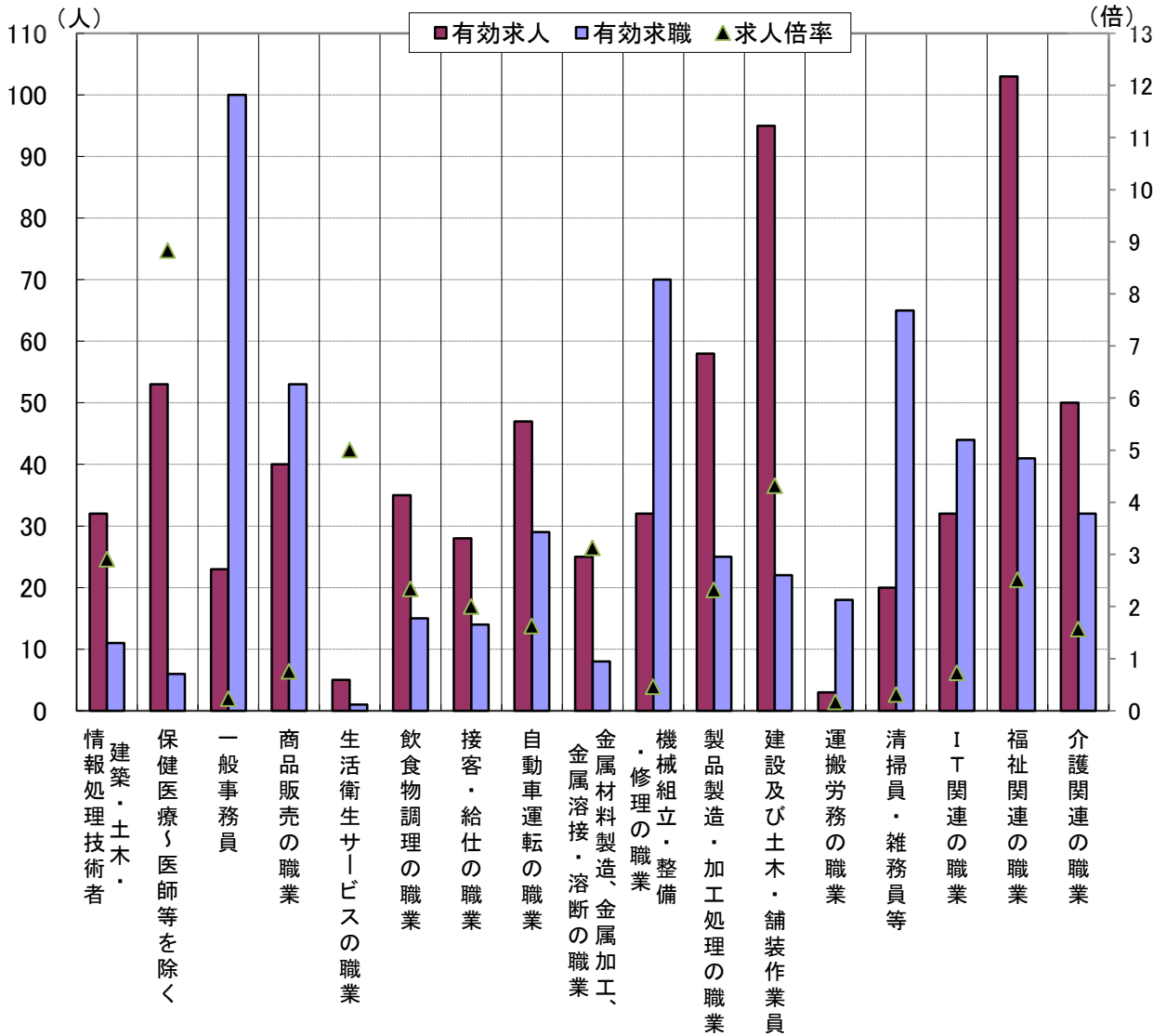
項目 月別	一般求職者給付							高年齢求職者給付				短期特例一時金				再就職手当			常用就職支度手当				
	受給資格 決定件数	前年比	初回 受給者数	前年比	受給者実人員 (基本)	前年比	支給総額 (千円)	受給資格 決定件数	前年比	受給者数	前年比	受給資格 決定件数	前年比	受給者数	前年比	受給人員	前年比	支給額 (千円)	受給人員	前年比	支給額 (千円)		
平成 24 年度	1,001	▲ 17.1	875	▲ 12.1	3,958	▲ 18.1	453,950	71	4.4	73	7.4	192	▲ 8.6	198	▲ 4.3	256	▲ 19.2	76,799	8	▲ 27.3	688		
平成 25 年度	981	▲ 2.0	748	▲ 14.5	3,116	▲ 21.3	353,462	97	36.6	96	31.5	166	▲ 13.5	161	▲ 18.7	297	16.0	84,819	7	▲ 12.5	522		
平成 26 年度	853	▲ 13.0	652	▲ 12.8	2,764	▲ 11.3	320,738	114	17.5	112	16.7	141	▲ 15.1	147	▲ 8.7	282	▲ 5.1	81,113	11	57.1	1,069		
平成 27 年度	758	▲ 11.1	556	▲ 14.7	2,387	▲ 13.6	266,865	126	10.5	125	11.6	131	▲ 7.1	127	▲ 13.6	255	▲ 9.6	72,235	18	63.6	1,575		
平成 28 年度	801	5.7	621	11.7	2,518	5.5	283,621	128	1.6	125	0.0	108	▲ 17.6	111	▲ 12.6	360	41.2	116,493	11	▲ 38.9	1,353		
平成 28 年 度	28 年 4 月	156	26.8	95	66.7	232	12.1	22,856	29	26.1	25	19.0	6	▲ 60.0	3	▲ 25.0	49	345.5	13,800	0	▲ 100.0	0	
	5 月	63	▲ 4.5	68	▲ 5.6	228	8.6	24,432	13	▲ 7.1	15	▲ 6.3	7	0.0	8	▲ 33.3	40	48.1	16,848	1	0.0	81	
	6 月	62	3.3	34	▲ 30.6	221	▲ 5.6	24,937	3	▲ 75.0	9	▲ 35.7	2	-	5	0.0	35	25.0	11,044	1	▲ 66.7	57	
	7 月	68	15.3	54	38.5	234	3.1	25,321	4	▲ 42.9	4	▲ 50.0	0	▲ 100.0	2	-	24	▲ 7.7	6,017	0	▲ 100.0	0	
	8 月	53	8.2	54	25.6	244	10.4	29,729	6	▲ 25.0	7	▲ 12.5	0	-	0	▲ 100.0	33	50.0	9,955	0	▲ 100.0	0	
	9 月	61	▲ 7.6	34	▲ 15.0	217	1.4	26,520	11	120.0	7	75.0	0	-	0	-	25	4.2	7,970	0	-	0	
	上半期計	463	9.5	339	13.0	1,376	4.8	153,795	66	▲ 4.3	67	▲ 5.6	15	▲ 34.8	18	▲ 18.2	206	49.3	65,634	2	▲ 77.8	138	
	10 月	73	10.6	50	6.4	204	6.3	22,909	20	53.8	15	25.0	1	-	0	-	27	12.5	7,772	1	▲ 50.0	38	
	11 月	55	3.8	56	43.6	194	5.4	22,762	3	▲ 40.0	10	66.7	1	▲ 85.7	1	0.0	34	100.0	10,330	1	-	109	
	12 月	48	20.0	40	17.6	189	6.8	19,173	7	40.0	6	▲ 14.3	32	▲ 31.9	2	▲ 77.8	32	52.4	9,987	5	400.0	722	
	29 年 1 月	51	▲ 22.7	46	24.3	186	11.4	23,156	12	33.3	13	85.7	52	10.6	31	▲ 26.2	20	0.0	5,487	1	▲ 66.7	167	
	2 月	61	13.0	42	▲ 6.7	187	6.9	19,735	5	▲ 66.7	7	▲ 41.7	4	0.0	52	8.3	25	78.6	11,273	1	0.0	178	
	3 月	50	▲ 10.7	48	▲ 11.1	182	1.7	22,091	15	50.0	7	▲ 30.0	3	0.0	7	40.0	16	▲ 23.8	6,010	0	▲ 100.0	0	
	下半期計	338	0.9	282	10.2	1,142	6.3	129,826	62	8.8	58	7.4	93	▲ 13.9	93	▲ 11.4	154	31.6	50,859	9	0.0	1,215	
平成 29 年 度	29 年 4 月	154	▲ 1.3	42	▲ 55.8	167	▲ 28.0	18,352	38	31.0	35	40.0	7	16.7	0	▲ 100.0	39	▲ 20.4	14,459	0	-	0	
	5 月	85	34.9	80	17.6	190	▲ 16.7	19,992	14	7.7	26	73.3	3	▲ 57.1	7	▲ 12.5	23	▲ 42.5	9,324	1	0.0	200	
	6 月	60	▲ 3.2	46	35.3	200	▲ 9.5	23,064	16	433.3	10	11.1	4	100.0	4	▲ 20.0	52	48.6	16,047	1	0.0	137	
	7 月	50	▲ 26.5	45	▲ 16.7	202	▲ 13.7	22,332	11	175.0	13	225.0	1	-	1	▲ 50.0	17	▲ 29.2	5,095	1	-	113	
	8 月	50	▲ 5.7	67	24.1	218	▲ 10.7	26,503	6	0.0	9	28.6	0	-	1	-	23	▲ 30.3	7,695	2	-	259	
	9 月	59	▲ 3.3	35	2.9	206	▲ 5.1	23,841	9	▲ 18.2	5	▲ 28.6	0	-	0	-	33	32.0	11,710	0	-	0	
	上半期計	458	▲ 1.1	315	▲ 7.1	1,183	▲ 14.0	134,084	94	42.4	98	46.3	15	0.0	13	▲ 27.8	187	▲ 9.2	64,331	5	150.0	708	
	10 月																						
	11 月																						
	12 月																						
30 年 1 月																							
2 月																							
3 月																							
下半期計																							
当月までの計	458	▲ 1.1	315	▲ 7.1	1,183	▲ 14.0	134,084	94	42.4	98	46.3	15	0.0	13	▲ 27.8	187	▲ 9.2	64,331	5	150.0	708		
前年同月の計	463	*	339	*	1,376	*	153,795	66	*	67	*	15	*	18	*	206	*	65,634	2	*	138		



# 求人・求職バランスシート(常用)

## (主な職業中分類別)

29年9月



	情報処理技術者	建築・土木・保健医療く医師等を除く	一般事務員	商品販売の職業	生活衛生サービスの職業	飲食物調理の職業	接客・給仕の職業	自動車運転の職業	金属材料製造、金属加工、金属溶接・溶断の職業	機械組立・整備・修理の職業	製品製造・加工処理の職業	建設及び土木・舗装作業員	運搬労務の職業	清掃員・雑務員等	I T関連の職業	福祉関連の職業	介護関連の職業	計
有効求人	32	53	23	40	5	35	28	47	25	32	58	95	3	20	32	103	50	703
有効求職	11	6	100	53	1	15	14	29	8	70	25	22	18	65	44	41	32	558
求人倍率	2.91	8.83	0.23	0.75	5.00	2.33	2.00	1.62	3.13	0.46	2.32	4.32	0.17	0.31	0.73	2.51	1.56	1.26

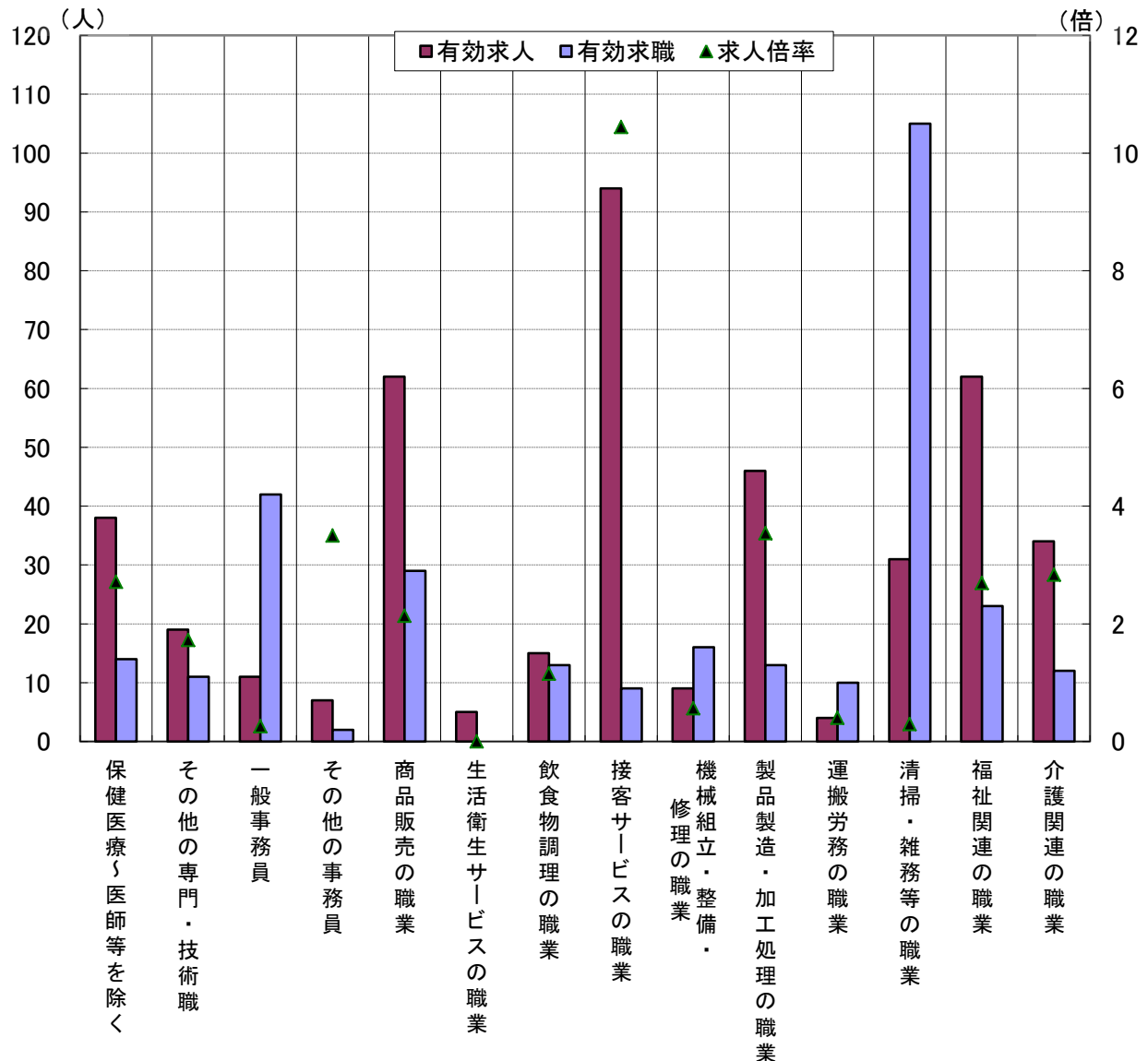
\* 求人数・求職数は左目盛(人)、求人倍率は右目盛(倍)

(注)新規学卒及びパートタイムを除いた常用について計上してある。

# 求人・求職バランスシート(常用的パート)

## (主な職業中分類別)

29年9月



	保健医療く医師等を除く	その他の専門・技術職	一般事務員	その他の事務員	商品販売の職業	生活衛生サービスの職業	飲食物調理の職業	接客サービスの職業	機械組立・整備・修理の職業	製品製造・加工処理の職業	運搬労務の職業	清掃・雑務等の職業	福祉関連の職業	介護関連の職業	計
有効求人	38	19	11	7	62	5	15	94	9	46	4	31	62	34	399
有効求職	14	11	42	2	29	0	13	9	16	13	10	105	23	12	295
求人倍率	2.71	1.73	0.26	3.50	2.14	-	1.15	10.44	0.56	3.54	0.40	0.30	2.70	2.83	1.35

\* 求人数・求職数は左目盛(人)、求人倍率は右目盛(倍)

(注) 「その他の専門・技術職」とは「保健医療」以外の専門・技術職をいい、「その他の事務員」とは「一般事務員」以外の事務員(例えば、会計事務員、営業・販売関連事務員等)をいう。

## 中途採用時賃金情報(産業別)

対象期間

29年7月～9月

産業別	性別	年齢計			24歳以下			25歳～34歳			35歳～44歳			45歳～54歳			55歳以上		
		村上	新発田	新潟	村上	新発田	新潟	村上	新発田	新潟	村上	新発田	新潟	村上	新発田	新潟	村上	新発田	新潟
		年齢																	
産業計	男	207	220	228	196	178	185	187	214	218	236	229	237	210	233	257	208	237	244
	女	176	182	184	161	177	166	186	173	185	164	186	180	191	180	204	172	214	180
農林漁業	男	※181	198	221	※188	※140	※206	※0	※192	※210	※190	※202	※238	※178	※208	※0	※176	※201	※180
	女	※161	※148	※156	※0	※168	※160	※0	※0	※0	※150	※150	※155	※171	※140	※0	※0	※0	※0
鉱業、採石業、 利採取	男	※250	※242	※296	※0	※224	※0	※0	※0	※296	※0	※260	※0	※0	※0	※0	※250	※0	※0
	女	※0	※0	※0	-	-	※0	-	-	※0	-	-	※0	※0	※0	※0	-	-	※0
建設業	男	233	233	237	211	189	192	216	217	229	274	251	236	247	258	263	214	254	282
	女	※188	183	196	※181	※191	※181	※0	※155	190	※150	※209	197	※210	※197	※234	※0	※154	※173
製造業	男	183	205	215	※184	175	179	177	216	203	※194	198	229	※176	218	249	※220	208	225
	女	158	160	158	※167	※158	146	162	161	168	※154	164	151	※146	150	146	※107	※0	※165
電気・ガス・ 熱供給・水道業	男	※0	※434	655	-	※0	※0	-	※0	※443	-	※0	※683	※0	-	※689	-	※434	※0
	女	-	※0	※329	-	-	-	-	-	※329	-	※0	※0	-	-	※0	-	-	-
情報通信業	男	※0	※218	251	※0	※190	※0	※0	※0	233	-	※0	266	※0	-	※260	-	※245	※0
	女	※0	※180	203	※0	-	※158	※0	-	※228	※0	-	※206	-	※0	※0	-	※180	※0
運輸業、郵便業	男	188	238	218	※0	※214	186	※0	※240	223	※213	231	219	※195	261	238	※91	221	195
	女	※164	※257	172	※129	※0	※153	※0	※0	163	※0	※257	170	※198	※0	198	※0	※0	※150
卸売業、小売業	男	167	193	225	※160	※143	174	※140	188	211	※187	※243	237	※150	※185	274	※185	※209	223
	女	※132	148	175	※0	※0	160	※156	※148	177	※0	※148	172	※102	※110	209	※115	※177	※136
金融業、保険業	男	※227	※200	378	※224	※0	※0	-	※200	※405	-	※0	※470	-	※0	※230	※230	※0	※427
	女	-	※165	146	-	-	145	-	-	152	-	※165	143	-	※0	136	-	-	※146
不動産業、物品賃貸業	男	※0	※0	237	-	※0	174	-	※0	222	-	※0	256	※0	※0	290	-	※0	241
	女	※0	※171	184	※0	※0	※171	※0	※171	179	-	※0	183	※0	※0	201	-	-	※0
学術研究、 専門・技術サービス業	男	※304	※210	258	※0	※185	199	※0	※0	208	※304	※0	309	-	※235	364	※0	※184	243
	女	※180	※152	184	※0	※143	189	※0	※0	176	※0	※157	161	※180	※0	233	※0	※0	※209
宿泊業、 飲食サービス業	男	※197	199	209	※0	※142	182	※0	※231	200	※220	※194	210	※170	※251	243	※200	※202	213
	女	※142	165	169	※143	※182	169	※0	※170	169	※0	※165	175	※140	※140	161	※0	※105	※154
生活関連サービス業、 娯楽業	男	※164	197	193	※170	※175	165	※143	※229	201	※0	※191	209	※200	※214	※242	-	※144	※133
	女	※169	196	162	※0	※148	156	※150	※172	173	※132	※222	146	※225	※188	163	※115	※227	※200
教育、学習支援業	男	※220	※330	232	-	※0	※158	※220	※0	※189	※0	※0	※255	※0	※0	※294	※0	※330	※159
	女	※298	148	192	※0	※147	※183	※298	※148	※177	※0	※151	199	※0	※144	※165	※0	※0	※0
医療、福祉	男	180	226	255	※141	※91	※180	※163	※202	244	※0	※274	246	※190	※181	202	※214	※270	416
	女	193	211	211	※160	187	177	199	210	213	176	207	208	※224	217	229	※206	※295	211
複合サービス事業	男	※0	※0	※169	※0	※0	※141	※0	※0	※248	※0	※0	※173	-	※0	※0	※0	※0	※151
	女	※0	※0	※206	※0	※0	※0	※0	※0	※206	※0	※0	※0	※0	※0	※0	※0	※0	※0
サービス業 (他に分類されないもの)	男	192	187	210	※0	※155	190	※187	※208	207	※165	※193	205	※150	※205	212	※233	※117	224
	女	※160	153	170	※0	※133	181	※130	※163	168	※170	※136	168	※0	※148	180	※180	※202	※119
公務・その他	男	-	※0	※0	-	-	※0	-	-	※0	-	-	※0	-	※0	※0	-	※0	※0
	女	-	※0	※177	-	※0	※0	-	※0	※200	-	※0	※154	-	※0	※0	-	-	※0

利用上の注意

(単位 千円)

\* この情報の基礎データは「雇用保険資格取得届」の賃金です。

\* 金額は毎月支給される固定的な賃金で、月々変動のあるものは含まれていません。

\* 対象者が少ないデータもありますので注意してください。(※は5件以下。なお、対象者がいない場合は-で表示しています。)

## 中途採用時賃金情報(職業別)

対象期間

29年7月～9月

職種別	年齢	年齢計			24歳以下			25歳～34歳			35歳～44歳			45歳～54歳			55歳以上		
	性別	村上	新発田	新潟	村上	新発田	新潟	村上	新発田	新潟	村上	新発田	新潟	村上	新発田	新潟	村上	新発田	新潟
		職業計	男	女	男	女	男	女	男	女	男	女	男	女	男	女	男	女	男
職業計	男	207	220	228	196	178	185	187	214	218	236	229	237	210	233	257	208	237	244
	女	176	182	184	161	177	166	186	173	185	164	186	180	191	180	204	172	214	180
専門的・技術的職業	男	201	237	236	※170	※155	180	※194	236	227	※304	263	250	※180	212	272	※218	※275	268
	女	235	211	215	※170	193	177	241	193	221	※218	215	215	※237	215	234	※280	※308	222
管理的職業	男	※370	303	373	-	※0	※260	※0	※215	271	※0	※199	418	※0	※234	375	※370	374	410
	女	※0	194	231	-	※201	※151	※0	186	182	※0	※0	※210	※0	※0	307	-	※240	※0
事務的職業	男	※230	222	286	※0	※220	216	※0	※161	235	※0	※235	323	※0	※245	359	※230	※228	252
	女	160	169	175	※140	157	161	162	153	176	※155	173	168	※180	※185	199	※147	※201	189
販売の職業	男	※191	206	237	※152	※126	171	※0	202	211	※0	※228	251	※200	250	262	※220	※0	269
	女	※195	175	162	※181	※217	155	※148	174	162	※0	※162	159	※265	※166	180	※115	※175	※137
サービスの職業	男	170	191	202	※191	※159	178	※150	197	203	※220	182	205	※182	217	226	※91	183	197
	女	136	172	174	※149	174	169	※152	174	177	※126	176	174	※121	172	179	※143	※105	164
保安の職業	男	※166	※155	164	※0	※150	170	※170	※0	164	※170	※0	160	※150	※160	165	※170	※0	164
	女	※170	※0	※189	-	※0	※170	※0	-	※0	※170	※0	※169	※0	-	※220	-	-	※0
農林漁業の職業	男	188	186	189	※188	※140	※172	※0	※192	※210	※201	※202	※190	※189	※183	※0	※176	※187	※180
	女	※161	※144	※149	※0	※168	※160	※0	※0	※0	※150	※0	※146	※171	※132	※0	※0	※0	※0
運輸・通信の職業	男	208	231	218	※0	※196	182	※210	※231	229	215	230	220	※215	258	237	※165	206	193
	女	※151	※204	168	※126	※145	※190	※153	※0	163	※0	※240	173	※198	※0	170	-	※190	※135
生産工程・労務の職業	男	219	219	221	206	186	191	196	217	216	255	234	227	231	233	236	213	229	253
	女	165	158	155	※198	※156	149	※146	155	161	※155	169	169	※146	153	※133	※0	※108	※110

利用上の注意

(単位 千円)

\* この情報の基礎データは「雇用保険資格取得届」の賃金です。

\* 金額は毎月支給される固定的な賃金で、月々変動のあるものは含まれていません。

\* 対象者が少ないデータもありますので注意してください。(※は5件以下。なお、対象者がいない場合は-で表示しています。)

## 求人募集賃金・求職者希望賃金情報

29年9月

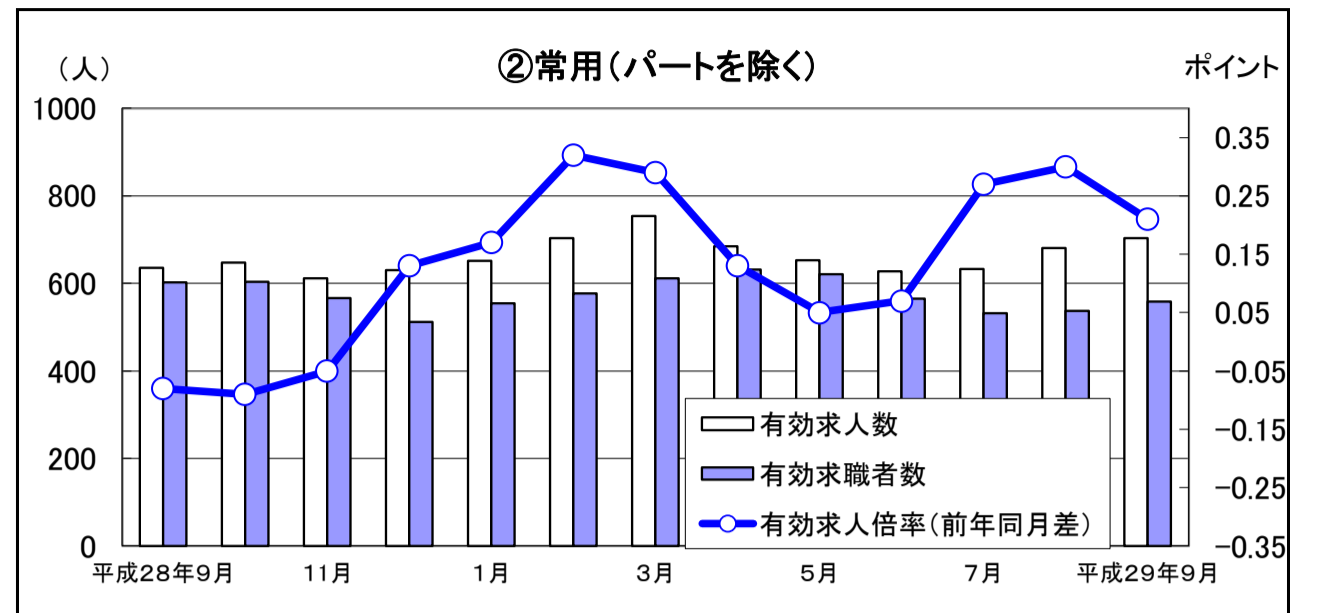
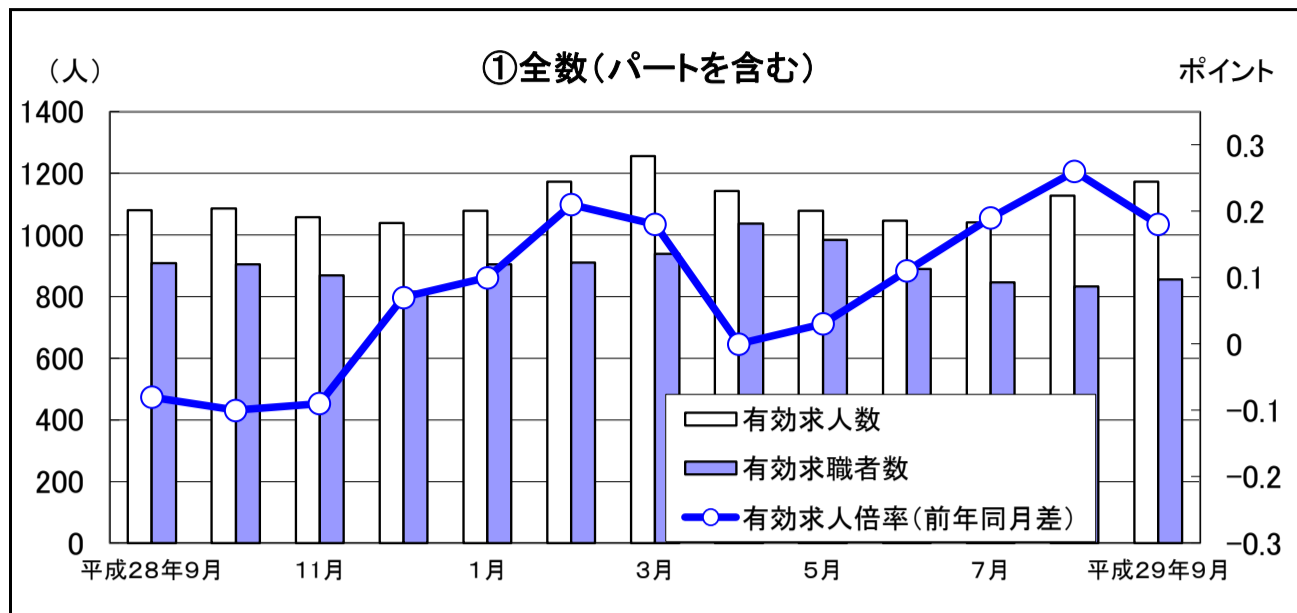
(単位:円)

雇用形態・求人 求職別		常 用				常用的パート			
		求人募集賃金		求職者希望賃金		求人募集賃金		求職者希望賃金	
		上限平均	下限平均	男	女	上限平均	下限平均	男	女
職業・年齢別									
計		<b>247,607</b>	<b>177,002</b>	<b>189,293</b>	<b>156,000</b>	<b>985</b>	<b>876</b>	<b>830</b>	<b>824</b>
職 業 別	管理職	-	-	-	-	-	-	-	-
	専門・技術職	292,676	203,716	230,000	195,556	1,257	1,137	-	1,175
	事務職	175,054	151,562	194,545	153,478	919	858	800	802
	販売職	208,073	154,168	185,455	150,000	987	853	775	789
	サービス職	264,351	173,825	173,750	162,143	960	840	-	825
	保安職	-	-	-	-	-	-	950	-
	農林漁業	174,250	153,250	178,000	163,333	903	903	-	753
	生産工程	241,921	161,210	181,905	133,333	886	799	815	787
	輸送・機械運転	241,858	193,466	203,077	145,000	778	778	916	-
	建設・採掘	251,002	179,943	220,000	-	-	-	900	-
	運搬・清掃・包装等	186,598	161,276	160,000	116,667	923	818	789	779
計		<b>247,607</b>	<b>177,002</b>	<b>189,293</b>	<b>156,000</b>	<b>985</b>	<b>875</b>	<b>830</b>	<b>824</b>
年 齢 別	24歳以下	241,386	173,679	158,571	152,000	991	874	800	840
	25～34歳	245,183	175,064	184,483	150,000	992	874	810	789
	35～44歳	253,799	178,697	202,857	165,714	992	874	-	790
	45～54歳	252,933	180,204	217,647	157,778	974	878	850	916
	55歳以上	248,169	179,409	185,200	153,636	974	878	836	813

(注) 「求人募集賃金」は、1カ月間に受理した求人賃金(基本給+定期的に支払われる手当、時間外手当含まず)の平均値である。

「求職者希望賃金」は、1カ月間に新たに求職申込をした者の希望賃金の平均値である。

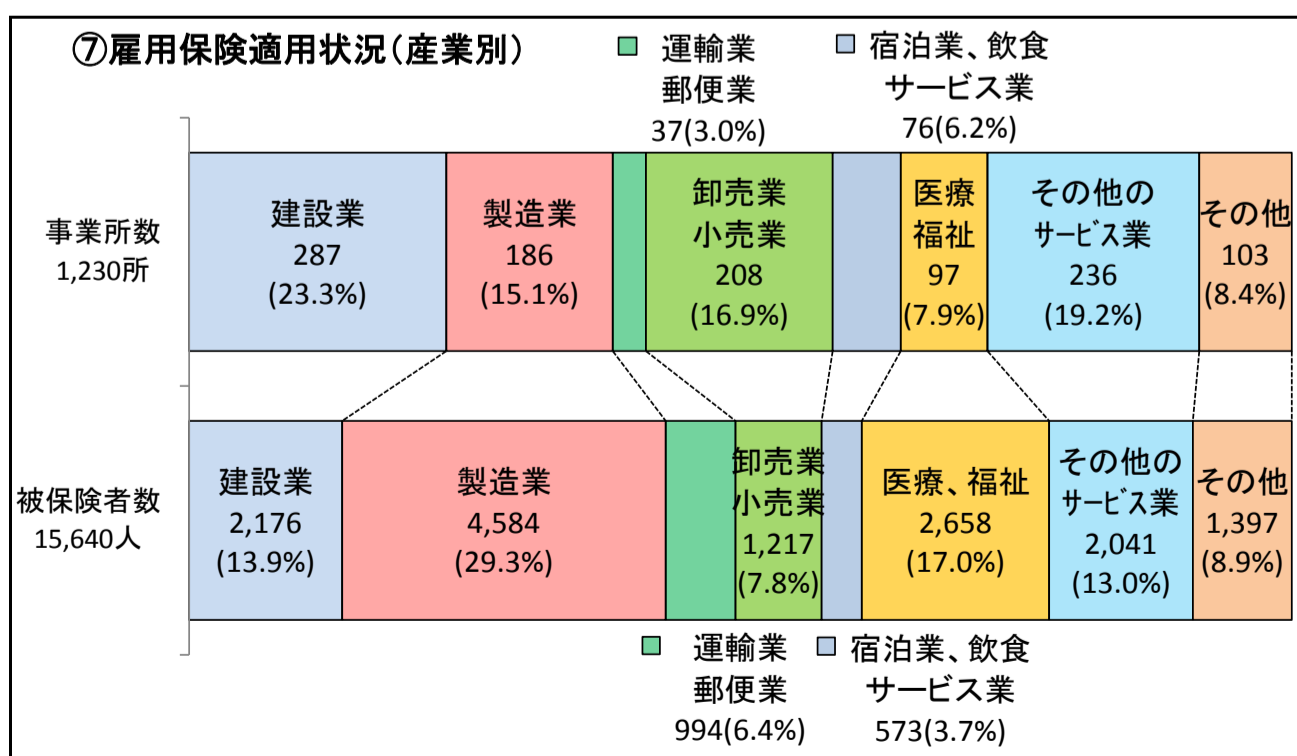
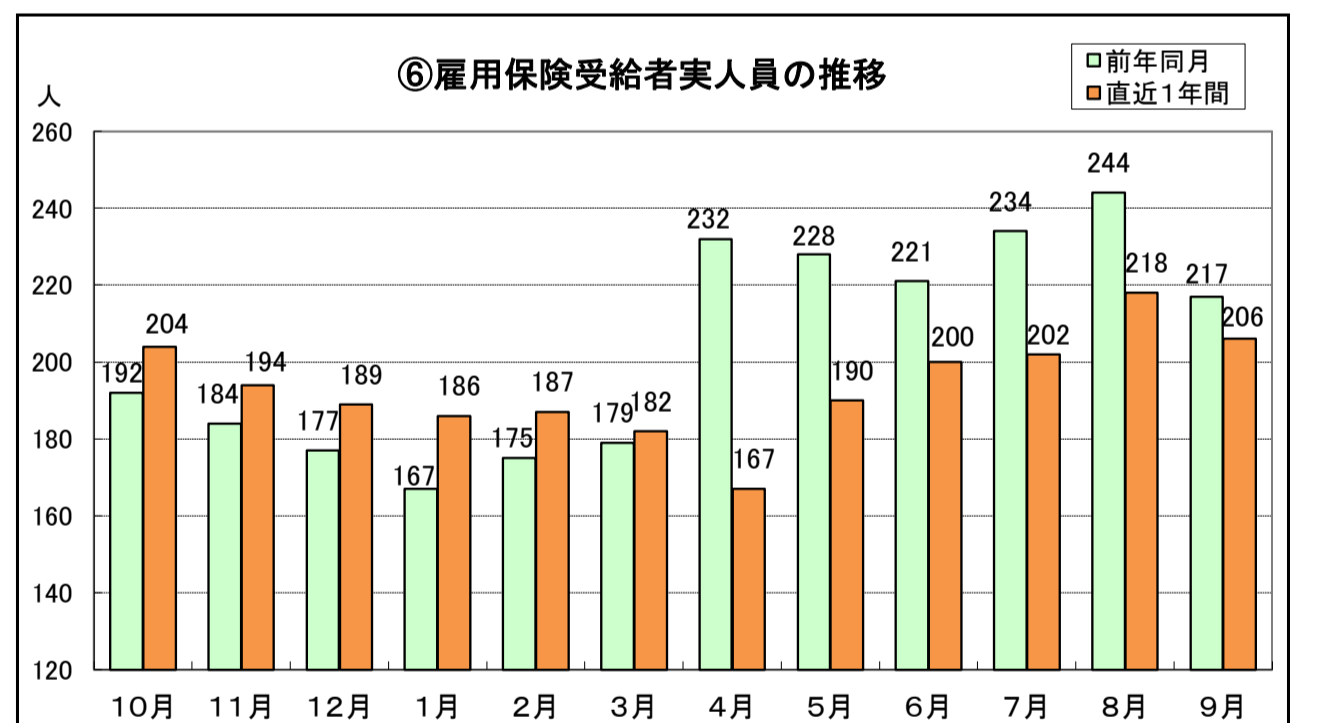
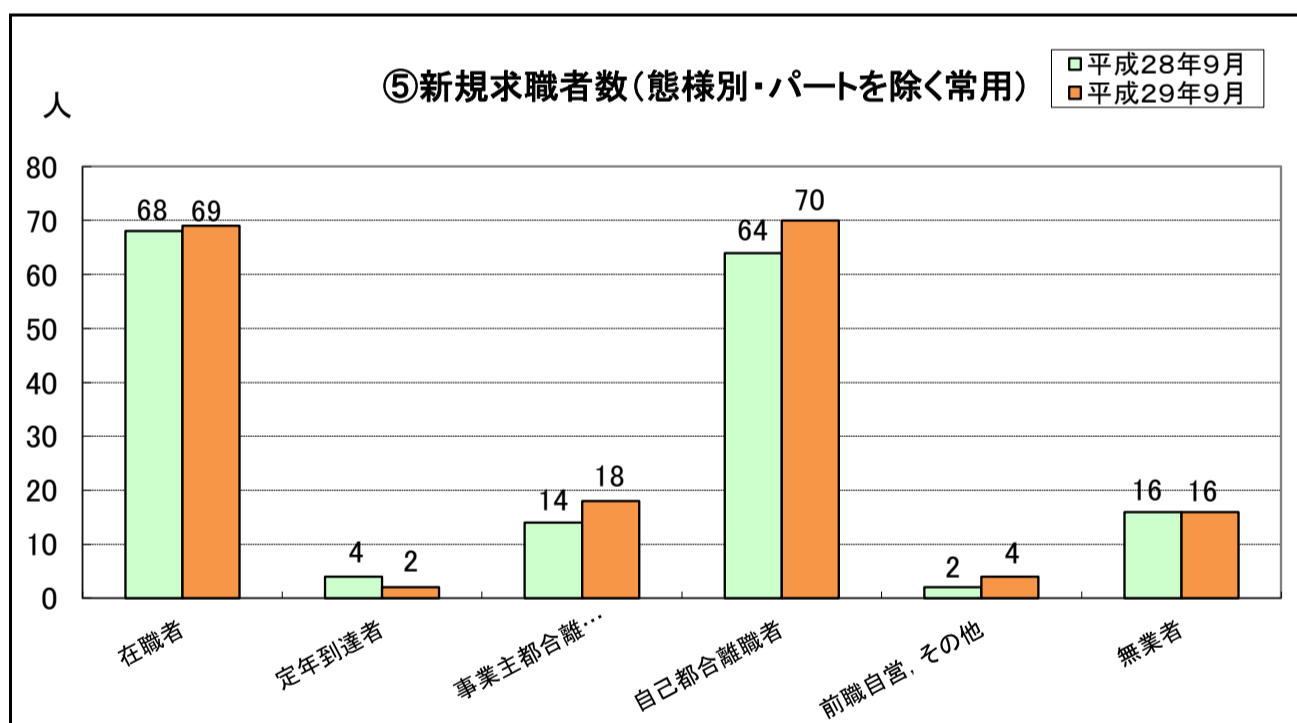
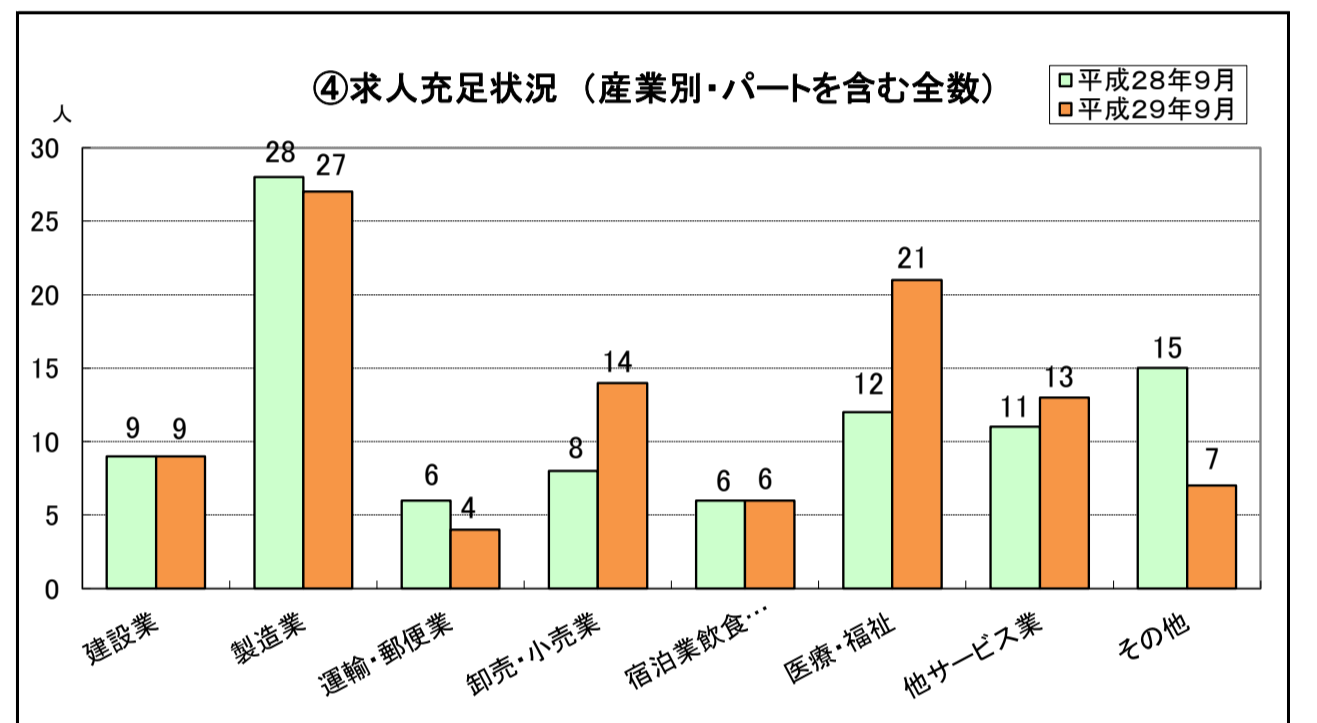
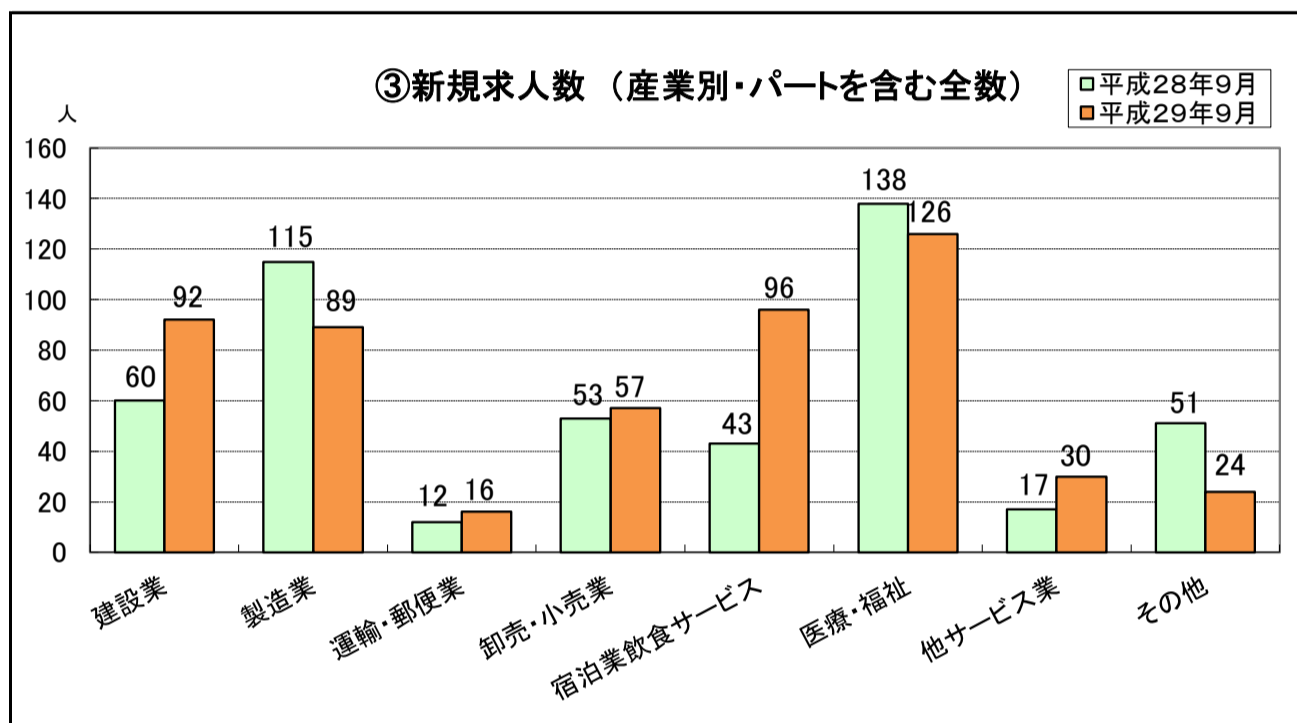
# 平成29年9月の雇用指数



	平成28年9月	10月	11月	12月	1月	2月	3月	4月	5月	6月	7月	8月	平成29年9月
有効求人人数	1,081	1,085	1,057	1,039	1,079	1,173	1,256	1,143	1,079	1,047	1,041	1,128	1,173
有効求職者数	909	904	868	816	905	910	938	1,037	984	889	846	833	855
有効求人倍率	1.19	1.20	1.22	1.27	1.19	1.29	1.34	1.10	1.10	1.18	1.23	1.35	1.37
新潟県	1.34	1.35	1.35	1.35	1.37	1.41	1.43	1.48	1.51	1.53	1.52	1.51	1.52

	平成28年9月	10月	11月	12月	1月	2月	3月	4月	5月	6月	7月	8月	平成29年9月
有効求人人数	635	647	612	630	651	703	754	685	653	627	633	681	703
有効求職者数	602	604	567	512	554	577	612	631	621	565	532	537	558
有効求人倍率	1.05	1.07	1.08	1.23	1.18	1.22	1.23	1.09	1.05	1.11	1.19	1.27	1.26
新潟県	1.22	1.23	1.25	1.26	1.25	1.26	1.25	1.21	1.23	1.29	1.34	1.41	1.44

※ ①の新潟県の有効求人倍率は季節調整済みの数値。その他の数値(②の新潟県有効求人倍率を含む)は実数。



## お知らせ

### ○労働者の募集及び採用における年齢制限の禁止について

平成19年10月から、原則として年齢制限を設けることは禁止されております。  
 本年10月が法の施行から10年という節目に当たることから、改めて法の趣旨をご理解いただき、年齢にとらわれない、「人物本位」「能力本位」の募集・採用をお願いします。

**\*\*求めているのは年齢ですか、それとも能力ですか? \*\***