

# 雇用統計情報

## 平成29年5月号

(4月内容分)

4月の求人倍率 (パートを含む全数)

新規求人倍率 0.86 倍

(対前年同月比 0.29ポイント減)

有効求人倍率 1.10 倍

(対前年同月 同 じ )

新潟県全体の有効求人倍率 1.48 倍

(季節調整値)

村上公共職業安定所  
(ハローワーク村上)

TEL 0254(53)4141 FAX 0254(53)5229  
ホームページ <http://niigata-hellowork.isite.mhlw.go.jp./list/murakami>

ハローワーク村上 新潟ワークナビ

検索

# ハローワーク村上

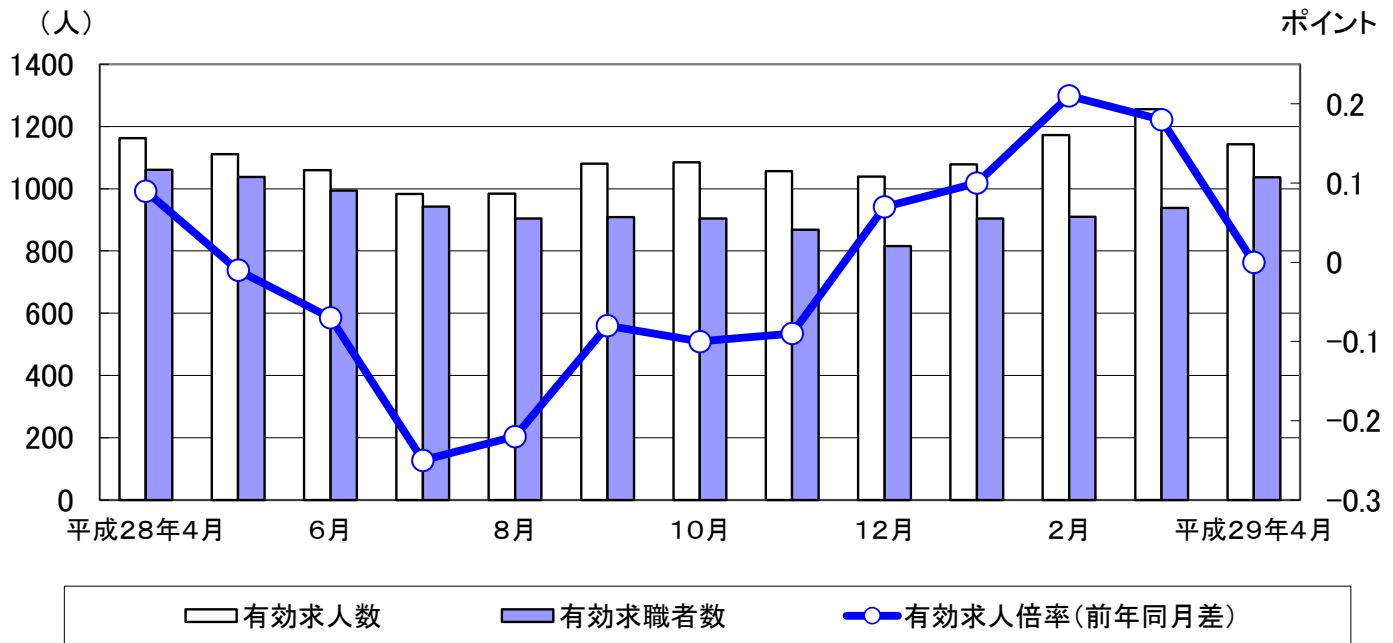
## 雇用統計情報 目次

- ① 有効求人・求職・求人倍率の動き . . . . . 1  
(パートを含む全数・パートを除く常用)
- ② 最近の雇用失業情勢 . . . . . 2～3
- ③ 産業別・規模別新規求人状況(一般) . . . . . 4
- ④ 産業別・規模別充足状況(一般) . . . . . 5
- ⑤ 中高年齢者の職業紹介状況 . . . . . 6
- ⑥ 雇用保険主要指標(給付関係) . . . . . 7
- ⑦ 求人・求職バランスシート . . . . . 8～10
- ⑧ 中途採用時賃金情報 . . . . . 11～12  
(平成29年1月～29年3月)
- ⑨ 求人募集賃金・求職者希望賃金情報 . . . . . 13
- ⑩ 4月の雇用指標 . . . . . 14

# 有効求人・求職・求人倍率の動き

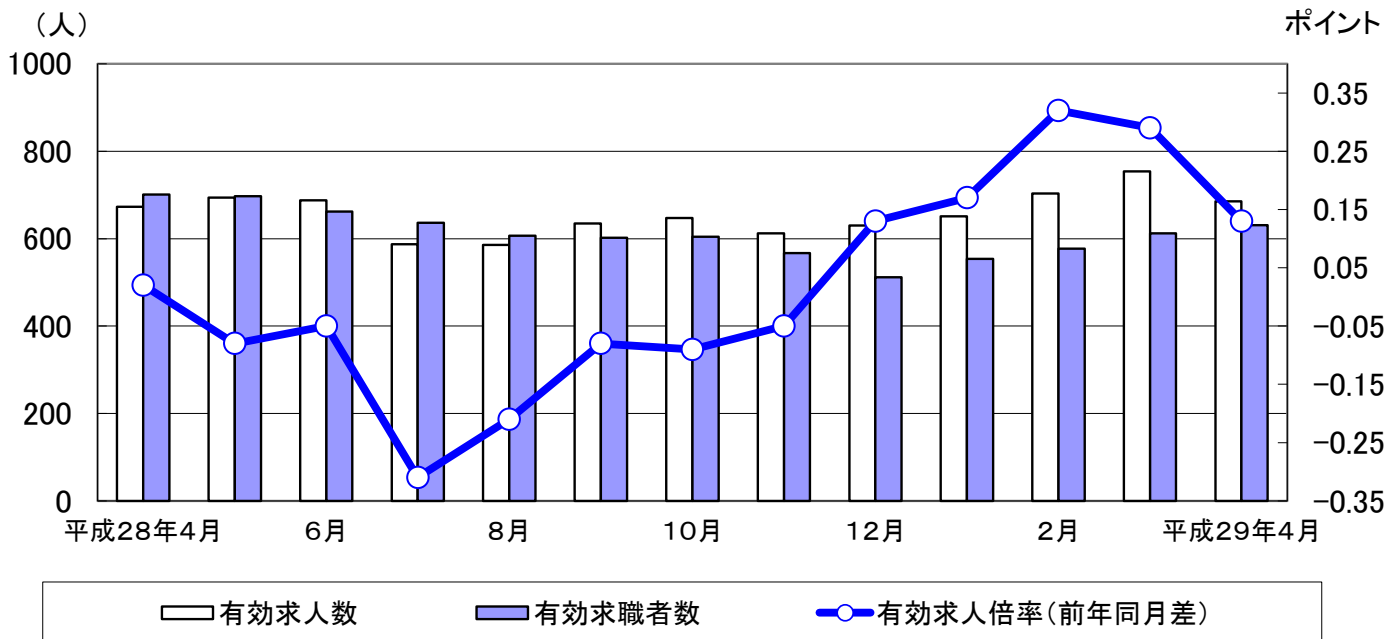
ハローワーク村上

## ① パートを含む全数



	平成28年4月	5月	6月	7月	8月	9月	10月	11月	12月	1月	2月	3月	平成29年4月
有効求人	1,163	1,111	1,060	983	984	1,081	1,085	1,057	1,039	1,079	1,173	1,256	1,143
有効求職者数	1,061	1,038	994	943	905	909	904	868	816	905	910	938	1,037
有効求人倍率	1.10	1.07	1.07	1.04	1.09	1.19	1.20	1.22	1.27	1.19	1.29	1.34	1.10
新潟県	1.29	1.30	1.33	1.32	1.34	1.34	1.35	1.35	1.35	1.37	1.41	1.43	1.48

## ② パートを除く常用



	平成28年4月	5月	6月	7月	8月	9月	10月	11月	12月	1月	2月	3月	平成29年4月
有効求人	673	694	688	587	586	635	647	612	630	651	703	754	685
有効求職者数	701	697	662	636	607	602	604	567	512	554	577	612	631
有効求人倍率	0.96	1.00	1.04	0.92	0.97	1.05	1.07	1.08	1.23	1.18	1.22	1.23	1.09
新潟県	1.01	1.01	1.07	1.12	1.18	1.22	1.23	1.25	1.26	1.25	1.26	1.25	1.21

最近の雇用失業情勢  
(パートを含む全数)

ハローワーク村上

項目 年度・月	1 新規					2 有効					3 紹介			4 就職				5 企業整備状況			
	a 求人		b 求職		新規求人倍率 a÷b	c 求人		d 求職		有効求人倍率 c÷d	新潟県有効求人倍率	e 紹介件数	前年同月比	紹介率 e÷b	f 就職件数		前年同月比	就職率 f÷b	事業所数	解雇人員数	
	求人数	前年同月比	求職者数	前年同月比		求人数	前年同月比	求職者数	前年同月比						うち 雇用保険	前年同月比					
単位	人	%	人	%	倍	人	%	人	%	倍	倍	件	%	%	件	件	%	%	件	人	
24年度	5,568	6.6	4,632	▲ 10.0	1.20	13,788	9.6	16,381	▲ 9.7	0.84	0.85	7,694	▲ 14.6	166.1	2,158	502	▲ 10.8	46.6	9	67	
25年度	6,539	17.4	4,417	▲ 4.6	1.48	16,666	20.9	14,852	▲ 9.3	1.12	1.02	6,857	▲ 10.9	155.2	2,236	535	▲ 3.6	50.6	0	0	
26年度	5,596	▲ 14.4	3,984	▲ 9.8	1.40	14,669	▲ 12.0	13,200	▲ 11.1	1.11	1.17	5,784	▲ 15.6	145.2	2,002	460	▲ 10.5	50.3	3	32	
27年度	5,246	▲ 6.3	3,579	▲ 10.2	1.47	13,790	▲ 6.0	11,678	▲ 11.5	1.18	1.22	4,853	▲ 16.1	135.6	1,815	457	▲ 9.3	50.7	6	97	
28年度	4,977	▲ 5.1	3,416	▲ 4.6	1.46	13,071	▲ 5.2	11,191	▲ 4.2	1.17	1.35	4,657	▲ 4.0	136.3	1,826	516	▲ 0.6	53.5	6	52	
平成28年度	年 月																				
	4	426	▲ 12.0	371	▲ 8.8	1.15	1,163	▲ 1.8	1,061	▲ 9.2	1.10	1.29	476	▲ 3.6	128.3	184	45	▲ 5.6	49.6	0	0
	5	372	▲ 20.0	312	▲ 5.5	1.19	1,111	▲ 8.7	1,038	▲ 7.9	1.07	1.30	428	▲ 7.4	137.2	190	43	▲ 15.2	60.9	1	9
	6	392	▲ 14.6	274	▲ 1.4	1.43	1,060	▲ 10.5	994	▲ 4.1	1.07	1.33	435	▲ 2.1	158.8	158	39	▲ 5.4	57.7	0	0
	7	379	▲ 20.9	243	▲ 2.4	1.56	983	▲ 20.1	943	▲ 1.0	1.04	1.32	359	▲ 8.4	147.7	149	58	▲ 2.1	61.3	0	0
	8	362	▲ 9.0	234	▲ 3.7	1.55	984	▲ 17.1	905	▲ 0.1	1.09	1.34	325	▲ 1.9	138.9	110	34	▲ 6.0	47.0	0	0
	9	489	▲ 17.3	253	▲ 12.8	1.93	1,081	▲ 8.3	909	▲ 2.3	1.19	1.34	377	▲ 10.5	149.0	136	49	▲ 8.7	53.8	1	6
	上半期計	2,420	▲ 10.4	1,687	▲ 6.1	1.43	6,382	▲ 11.1	5,850	▲ 4.4	1.09	*	2,400	▲ 4.5	142.3	927	268	▲ 1.3	54.9	2	15
	年 月																				
	10	368	▲ 24.9	254	▲ 9.9	1.45	1,085	▲ 10.2	904	▲ 2.4	1.20	1.35	370	▲ 14.2	145.7	160	44	▲ 6.0	63.0	1	5
11	338	▲ 23.2	266	▲ 0.8	1.27	1,057	▲ 11.5	868	▲ 4.5	1.22	1.35	332	▲ 12.4	124.8	148	54	▲ 8.1	55.6	0	0	
12	459	▲ 49.5	260	▲ 6.1	1.77	1,039	▲ 0.2	816	▲ 6.0	1.27	1.35	327	▲ 23.4	125.8	116	34	▲ 18.4	44.6	1	6	
29 1	414	▲ 12.2	316	▲ 2.2	1.31	1,079	▲ 9.5	905	▲ 0.4	1.19	1.37	349	▲ 0.9	110.4	127	30	▲ 11.4	40.2	1	5	
2	439	▲ 6.0	299	▲ 16.9	1.47	1,173	▲ 13.4	910	▲ 5.3	1.29	1.41	426	▲ 0.2	142.5	148	42	▲ 7.5	49.5	0	0	
3	539	▲ 14.4	334	▲ 8.4	1.61	1,256	▲ 9.5	938	▲ 5.5	1.34	1.43	453	▲ 6.6	135.6	200	44	▲ 4.2	59.9	1	21	
下半期計	2,557	▲ 0.5	1,729	▲ 3.0	1.48	6,689	▲ 1.2	5,341	▲ 3.9	1.25	*	2,257	▲ 3.5	130.5	899	248	▲ 2.6	52.0	4	37	
平成29年度	年 月																				
	29 4	353	▲ 17.1	411	▲ 10.8	0.86	1,143	▲ 1.7	1,037	▲ 2.3	1.10	1.48	406	▲ 14.7	98.8	184	36	▲ 0.0	44.8	0	0
	5																				
	6																				
	7																				
	8																				
	9																				
	上半期計																				
	年 月																				
	10																				
11																					
12																					
30 1																					
2																					
3																					
下半期計																					
4月～当月計	353	▲ 17.1	411	▲ 10.8	0.86	1,143	▲ 1.7	1,037	▲ 2.3	1.10	*	406	▲ 14.7	98.8	184	36	▲ 0.0	44.8	0	0	
前年同期	426	*	371	*	1.15	1,163	*	1,061	*	1.10	*	476	*	128.3	184	45	*	49.6	0	0	

注)新潟県求人倍率は季節調整済みの数値。企業整備状況は、1件5人以上について計上。  
季節調整とは季節的な変動を排除するよう実数を加工するもので、毎年1月～12月の数値が揃った翌年の始め頃に過去の数値が改訂される。

最近の雇用失業情勢  
(パートを除く常用)

ハローワーク村上

項目 年度・月	1 新規					2 有効						3 紹介			4 就職				5 雇用保険(基本手当)				
	a 求人		b 求職		新規求人倍率 a÷b	c 求人		d 求職		有効求人倍率 c÷d	新潟県 有効求人倍率	e 紹介 件数	紹介率 e÷b	f 就職件数		就職率 f÷b	受給資格決定		受給者実人員				
	求人数	前年同月比	求職者数	前年同月比		求人数	前年同月比	求職者数	前年同月比					うち 雇用保険	前年同月比		件数	前年同月比	実人員	前年同月比			
単位	人	%	人	%	倍	人	%	人	%	倍	倍	人	%	%	件	件	%	%	件	%	人	%	
24 年度	2,963	6.2	3,133	▲ 13.7	0.95	7,521	10.2	11,410	▲ 13.1	0.66	0.69	4,669	▲ 15.4	149.0	1,183	318	▲ 7.2	37.8	1,001	▲ 17.1	3,958	▲ 18.1	
25 年度	3,746	26.4	2,833	▲ 9.6	1.32	9,777	30.0	9,762	▲ 14.4	1.00	0.86	4,106	▲ 12.1	144.9	1,209	326	2.2	42.7	981	▲ 2.0	3,116	▲ 21.3	
26 年度	3,198	▲ 14.6	2,598	▲ 8.3	1.23	8,438	▲ 13.7	8,618	▲ 11.7	0.98	1.00	3,550	▲ 13.5	136.6	1,166	299	▲ 3.6	44.9	853	▲ 13.0	2,764	▲ 11.3	
27 年度	3,000	▲ 6.2	2,299	▲ 11.5	1.30	8,080	▲ 4.2	7,549	▲ 12.4	1.07	1.05	3,005	▲ 15.4	130.7	1,038	303	▲ 11.0	45.2	758	▲ 11.1	2,387	▲ 13.6	
28 年度	2,998	▲ 0.1	2,201	▲ 4.3	1.36	7,860	▲ 2.7	7,331	▲ 2.9	1.07	1.17	2,898	▲ 3.6	131.7	1,037	346	▲ 0.1	47.1	801	5.7	2,518	5.5	
平成 28 年度	年 月																						
	4	268	▲ 2.9	225	▲ 11.4	1.19	673	▲ 5.2	701	▲ 7.2	0.96	1.01	281	▲ 8.8	124.9	97	35	4.3	43.1	156	26.8	232	12.1
	5	235	▲ 19.8	204	1.5	1.15	694	▲ 9.4	697	▲ 2.0	1.00	1.01	263	▲ 8.0	128.9	105	28	8.2	51.5	63	▲ 4.5	228	8.6
	6	261	1.2	189	7.4	1.38	688	▲ 4.3	662	0.8	1.04	1.07	279	1.8	147.6	87	27	▲ 9.4	46.0	62	3.3	221	▲ 5.6
	7	191	▲ 33.7	166	5.1	1.15	587	▲ 21.4	636	5.1	0.92	1.12	241	0.0	145.2	91	34	5.8	54.8	68	15.3	234	3.1
	8	216	▲ 6.1	159	▲ 6.5	1.36	586	▲ 16.4	607	1.8	0.97	1.18	205	▲ 5.5	128.9	68	21	▲ 4.2	42.8	53	8.2	244	10.4
	9	302	27.4	169	▲ 12.0	1.79	635	▲ 7.4	602	▲ 0.7	1.05	1.22	241	6.6	142.6	78	33	▲ 9.3	46.2	61	▲ 7.6	217	1.4
	上半期計	1,473	▲ 6.9	1,112	▲ 3.4	1.32	3,863	▲ 10.8	3,905	▲ 0.6	0.99	*	1,510	▲ 2.7	135.8	526	178	▲ 0.6	47.3	463	9.5	1,376	4.8
	年 月																						
10	213	▲ 23.7	161	▲ 16.6	1.32	647	▲ 8.4	604	▲ 0.7	1.07	1.23	244	0.0	151.6	96	30	12.9	59.6	73	10.6	204	6.3	
11	187	▲ 18.3	161	▲ 6.4	1.16	612	▲ 9.1	567	▲ 4.5	1.08	1.25	205	▲ 11.6	127.3	83	35	▲ 6.7	51.6	55	3.8	194	5.4	
12	291	54.8	163	19.9	1.79	630	6.8	512	▲ 4.7	1.23	1.26	179	9.8	109.8	68	28	6.3	41.7	48	20.0	189	6.8	
29 1	235	5.9	196	0.0	1.20	651	13.8	554	▲ 1.9	1.18	1.25	245	10.4	125.0	68	11	15.3	34.7	51	▲ 22.7	186	11.4	
2	253	14.0	189	▲ 20.3	1.34	703	21.4	577	▲ 10.4	1.22	1.26	250	▲ 6.7	132.3	90	32	▲ 10.9	47.6	61	13.0	187	6.9	
3	346	24.5	219	2.3	1.58	754	19.5	612	▲ 8.8	1.23	1.25	265	▲ 18.2	121.0	106	32	▲ 4.5	48.4	50	▲ 10.7	182	1.7	
下半期計	1,525	7.5	1,089	▲ 5.1	1.40	3,997	6.6	3,426	▲ 5.3	1.17	*	1,388	▲ 4.5	127.5	511	168	0.4	46.9	338	0.9	1,142	6.3	
平成 29 年度	年 月																						
	4	187	▲ 30.2	239	6.2	0.78	685	1.8	631	▲ 10.0	1.09	1.21	247	▲ 12.1	103.3	90	19	▲ 7.2	37.7	154	▲ 1.3	167	▲ 28.0
	5																						
	6																						
	7																						
	8																						
	9																						
	上半期計																						
	年 月																						
10																							
11																							
12																							
30 1																							
2																							
3																							
下半期計																							
4月~当月計	187	▲ 30.2	239	6.2	0.78	685	1.8	631	▲ 10.0	1.09	*	247	▲ 12.1	103.3	90	19	▲ 7.2	37.7	154	▲ 1.3	167	▲ 28.0	
前年同期	268	*	225	*	1.19	673	*	701	*	0.96	*	281	*	124.9	97	35	*	43.1	156	*	232	*	

産業別・規模別 新規求人状況 (一般) 平成29年4月分

ハローワーク村上

項目 産業・規模	①一般フルタイム						②一般パートタイム						③パートを含む全数(①+②)						
	当月	前年同月	増減率	本年度累計	前年同期累計	増減率	当月	前年同月	増減率	本年度累計	前年同期累計	増減率	当月	前年同月	増減率	本年度累計	前年同期累計	増減率	
AB 農林漁業	6	3	100.0	6	3	100.0	1	2	▲ 50.0	1	2	▲ 50.0	7	5	40.0	7	5	40.0	
C 鉱業、採石業、砂利採取業	0	0	-	0	0	-	0	0	-	0	0	-	0	0	-	0	0	-	
D 建設業	50	55	▲ 9.1	50	55	▲ 9.1	3	0	-	3	0	-	53	55	▲ 3.6	53	55	▲ 3.6	
E 製造業	53	68	▲ 22.1	53	68	▲ 22.1	11	10	10.0	11	10	10.0	64	78	▲ 17.9	64	78	▲ 17.9	
09 食料品	15	35	▲ 57.1	15	35	▲ 57.1	8	6	33.3	8	6	33.3	23	41	▲ 43.9	23	41	▲ 43.9	
10 飲料・たばこ・飼料	0	0	-	0	0	-	0	0	-	0	0	-	0	0	-	0	0	-	
11 繊維工業	8	4	100.0	8	4	100.0	2	1	100.0	2	1	100.0	10	5	100.0	10	5	100.0	
12 木材・木製品	1	1	0.0	1	1	0.0	0	0	-	0	0	-	1	1	0.0	1	1	0.0	
13 家具・装備品	2	1	100.0	2	1	100.0	0	0	-	0	0	-	2	1	100.0	2	1	100.0	
15 印刷・同関連業	0	0	-	0	0	-	0	0	-	0	0	-	0	0	-	0	0	-	
16 化学工業	0	0	-	0	0	-	0	0	-	0	0	-	0	0	-	0	0	-	
18 プラスチック製品	0	0	-	0	0	-	0	0	-	0	0	-	0	0	-	0	0	-	
19 ゴム製品	0	0	-	0	0	-	0	0	-	0	0	-	0	0	-	0	0	-	
21 窯業・土石製品	4	6	▲ 33.3	4	6	▲ 33.3	0	0	-	0	0	-	4	6	▲ 33.3	4	6	▲ 33.3	
24 金属製品	0	0	-	0	0	-	0	0	-	0	0	-	0	0	-	0	0	-	
25～27はん用・生産・業務機械	7	6	16.7	7	6	16.7	0	0	-	0	0	-	7	6	16.7	7	6	16.7	
29 電気機械器具	8	5	60.0	8	5	60.0	0	3	▲ 100.0	0	3	▲ 100.0	8	8	0.0	8	8	0.0	
28・30 ハードウェア製造	3	2	50.0	3	2	50.0	0	0	-	0	0	-	3	2	50.0	3	2	50.0	
31 輸送用機械器具	5	7	▲ 28.6	5	7	▲ 28.6	1	0	-	1	0	-	6	7	▲ 14.3	6	7	▲ 14.3	
その他	0	1	▲ 100.0	0	1	▲ 100.0	0	0	-	0	0	-	0	1	▲ 100.0	0	1	▲ 100.0	
F 電気・ガス・熱供給・水道業	0	0	-	0	0	-	1	2	▲ 50.0	1	2	▲ 50.0	1	2	▲ 50.0	1	2	▲ 50.0	
G 情報通信業	1	0	-	1	0	-	0	0	-	0	0	-	1	0	-	1	0	-	
H 運輸業、郵便業	15	22	▲ 31.8	15	22	▲ 31.8	5	5	0.0	5	5	0.0	20	27	▲ 25.9	20	27	▲ 25.9	
I 卸売業、小売業	10	21	▲ 52.4	10	21	▲ 52.4	49	25	96.0	49	25	96.0	59	46	28.3	59	46	28.3	
J 金融業、保険業	0	0	-	0	0	-	0	0	-	0	0	-	0	0	-	0	0	-	
K 不動産業、物品賃貸業	2	0	-	2	0	-	0	0	-	0	0	-	2	0	-	2	0	-	
L 学術研究、専門・技術サービス業	0	1	▲ 100.0	0	1	▲ 100.0	0	0	-	0	0	-	0	1	▲ 100.0	0	1	▲ 100.0	
M 宿泊業、飲食サービス業	11	16	▲ 31.3	11	16	▲ 31.3	17	21	▲ 19.0	17	21	▲ 19.0	28	37	▲ 24.3	28	37	▲ 24.3	
N 生活関連サービス業、娯楽業	3	7	▲ 57.1	3	7	▲ 57.1	16	9	77.8	16	9	77.8	19	16	18.8	19	16	18.8	
O 教育、学習支援業	0	8	▲ 100.0	0	8	▲ 100.0	7	5	40.0	7	5	40.0	7	13	▲ 46.2	7	13	▲ 46.2	
P 医療、福祉	27	72	▲ 62.5	27	72	▲ 62.5	37	51	▲ 27.5	37	51	▲ 27.5	64	123	▲ 48.0	64	123	▲ 48.0	
Q 複合サービス事業	3	3	0.0	3	3	0.0	2	0	-	2	0	-	5	3	66.7	5	3	66.7	
R サービス業(他に分類されないもの)	14	9	55.6	14	9	55.6	3	5	▲ 40.0	3	5	▲ 40.0	17	14	21.4	17	14	21.4	
S・T 公務・その他	5	0	-	5	0	-	1	6	▲ 83.3	1	6	▲ 83.3	6	6	0.0	6	6	0.0	
合計	200	285	▲ 29.8	200	285	▲ 29.8	153	141	8.5	153	141	8.5	353	426	▲ 17.1	353	426	▲ 17.1	
規模別	4人以下	31	26	19.2	31	26	19.2	29	16	81.3	29	16	81.3	60	42	42.9	60	42	42.9
	5人～29人	89	127	▲ 29.9	89	127	▲ 29.9	71	61	16.4	71	61	16.4	160	188	▲ 14.9	160	188	▲ 14.9
	30人～99人	51	77	▲ 33.8	51	77	▲ 33.8	32	31	3.2	32	31	3.2	83	108	▲ 23.1	83	108	▲ 23.1
	100人～299人	17	22	▲ 22.7	17	22	▲ 22.7	15	26	▲ 42.3	15	26	▲ 42.3	32	48	▲ 33.3	32	48	▲ 33.3
	300人以上	12	33	▲ 63.6	12	33	▲ 63.6	6	7	▲ 14.3	6	7	▲ 14.3	18	40	▲ 55.0	18	40	▲ 55.0

産業別・規模別 求人充足状況 (一般) 平成29年4月分

ハローワーク村上

項目 産業・規模	①一般フルタイム						②一般パートタイム						③パートを含む全数(①+②)						
	当月	前年同月	増減率	本年度累計	前年同期累計	増減率	当月	前年同月	増減率	本年度累計	前年同期累計	増減率	当月	前年同月	増減率	本年度累計	前年同期累計	増減率	
AB 農林漁業	5	1	400.0	5	1	400.0	2	0	-	2	0	-	7	1	600.0	7	1	600.0	
C 鉱業、採石業、砂利採取業	0	0	-	0	0	-	0	0	-	0	0	-	0	0	-	0	0	-	
D 建設業	9	14	▲ 35.7	9	14	▲ 35.7	3	0	-	3	0	-	12	14	▲ 14.3	12	14	▲ 14.3	
E 製造業	23	26	▲ 11.5	23	26	▲ 11.5	7	7	0.0	7	7	0.0	30	33	▲ 9.1	30	33	▲ 9.1	
09 食料品	6	1	500.0	6	1	500.0	6	1	500.0	6	1	500.0	12	2	500.0	12	2	500.0	
10 飲料・たばこ・飼料	0	0	-	0	0	-	0	0	-	0	0	-	0	0	-	0	0	-	
11 繊維工業	2	4	▲ 50.0	2	4	▲ 50.0	0	2	▲ 100.0	0	2	▲ 100.0	2	6	▲ 66.7	2	6	▲ 66.7	
12 木材・木製品	3	1	200.0	3	1	200.0	0	0	-	0	0	-	3	1	200.0	3	1	200.0	
13 家具・装備品	0	0	-	0	0	-	0	0	-	0	0	-	0	0	-	0	0	-	
15 印刷・同関連業	0	0	-	0	0	-	0	0	-	0	0	-	0	0	-	0	0	-	
16 化学工業	0	0	-	0	0	-	0	0	-	0	0	-	0	0	-	0	0	-	
18 プラスチック製品	0	0	-	0	0	-	0	0	-	0	0	-	0	0	-	0	0	-	
19 ゴム製品	0	0	-	0	0	-	0	0	-	0	0	-	0	0	-	0	0	-	
21 窯業・土石製品	0	5	▲ 100.0	0	5	▲ 100.0	0	0	-	0	0	-	0	5	▲ 100.0	0	5	▲ 100.0	
24 金属製品	0	0	-	0	0	-	0	0	-	0	0	-	0	0	-	0	0	-	
25～27はん用・生産・業務機械	0	1	▲ 100.0	0	1	▲ 100.0	0	0	-	0	0	-	0	1	▲ 100.0	0	1	▲ 100.0	
29 電気機械器具	6	4	50.0	6	4	50.0	0	3	▲ 100.0	0	3	▲ 100.0	6	7	▲ 14.3	6	7	▲ 14.3	
28・30 ハードウェア製造	1	2	▲ 50.0	1	2	▲ 50.0	0	0	-	0	0	-	1	2	▲ 50.0	1	2	▲ 50.0	
31 輸送用機械器具	5	7	▲ 28.6	5	7	▲ 28.6	1	0	-	1	0	-	6	7	▲ 14.3	6	7	▲ 14.3	
その他	0	1	▲ 100.0	0	1	▲ 100.0	0	1	▲ 100.0	0	1	▲ 100.0	0	2	▲ 100.0	0	2	▲ 100.0	
F 電気・ガス・熱供給・水道業	0	0	-	0	0	-	1	3	▲ 66.7	1	3	▲ 66.7	1	3	▲ 66.7	1	3	▲ 66.7	
G 情報通信業	0	0	-	0	0	-	0	0	-	0	0	-	0	0	-	0	0	-	
H 運輸業、郵便業	5	3	66.7	5	3	66.7	0	1	▲ 100.0	0	1	▲ 100.0	5	4	25.0	5	4	25.0	
I 卸売業、小売業	6	6	0.0	6	6	0.0	7	11	▲ 36.4	7	11	▲ 36.4	13	17	▲ 23.5	13	17	▲ 23.5	
J 金融業、保険業	0	0	-	0	0	-	0	0	-	0	0	-	0	0	-	0	0	-	
K 不動産業、物品賃貸業	1	0	-	1	0	-	0	0	-	0	0	-	1	0	-	1	0	-	
L 学術研究、専門・技術サービス業	1	2	▲ 50.0	1	2	▲ 50.0	0	0	-	0	0	-	1	2	▲ 50.0	1	2	▲ 50.0	
M 宿泊業、飲食サービス業	3	7	▲ 57.1	3	7	▲ 57.1	3	10	▲ 70.0	3	10	▲ 70.0	6	17	▲ 64.7	6	17	▲ 64.7	
N 生活関連サービス業、娯楽業	2	0	-	2	0	-	1	2	▲ 50.0	1	2	▲ 50.0	3	2	50.0	3	2	50.0	
O 教育、学習支援業	1	1	0.0	1	1	0.0	3	2	50.0	3	2	50.0	4	3	33.3	4	3	33.3	
P 医療、福祉	7	9	▲ 22.2	7	9	▲ 22.2	18	6	200.0	18	6	200.0	25	15	66.7	25	15	66.7	
Q 複合サービス事業	0	2	▲ 100.0	0	2	▲ 100.0	0	0	-	0	0	-	0	2	▲ 100.0	0	2	▲ 100.0	
R サービス業(他に分類されないもの)	7	4	75.0	7	4	75.0	1	5	▲ 80.0	1	5	▲ 80.0	8	9	▲ 11.1	8	9	▲ 11.1	
S・T 公務・その他	1	0	-	1	0	-	5	4	25.0	5	4	25.0	6	4	50.0	6	4	50.0	
合計	71	75	▲ 5.3	71	75	▲ 5.3	51	51	0.0	51	51	0.0	122	126	▲ 3.2	122	126	▲ 3.2	
規模別	4人以下	7	6	16.7	7	6	16.7	11	8	37.5	11	8	37.5	18	14	28.6	18	14	28.6
	5人～29人	33	41	▲ 19.5	33	41	▲ 19.5	19	18	5.6	19	18	5.6	52	59	▲ 11.9	52	59	▲ 11.9
	30人～99人	24	19	26.3	24	19	26.3	11	11	0.0	11	11	0.0	35	30	16.7	35	30	16.7
	100人～299人	3	8	▲ 62.5	3	8	▲ 62.5	8	14	▲ 42.9	8	14	▲ 42.9	11	22	▲ 50.0	11	22	▲ 50.0
	300人以上	4	1	300.0	4	1	300.0	2	0	-	2	0	-	6	1	500.0	6	1	500.0

### 中高年齢者の職業紹介状況

ハローワーク村上

項目 年度月	①新規求職申込件数									②有効求職者数									③紹介件数									④就職件数								
	一般				常用					一般				常用					一般				常用													
	計	44歳以下	45歳以上	うち55歳以上	計	44歳以下	45歳以上	うち55歳以上	計	44歳以下	45歳以上	うち55歳以上	計	44歳以下	45歳以上	うち55歳以上	計	44歳以下	45歳以上	うち55歳以上	計	44歳以下	45歳以上	うち55歳以上	計	44歳以下	45歳以上	うち55歳以上								
																													計	44歳以下	45歳以上	うち55歳以上	計	44歳以下	45歳以上	うち55歳以上
平成28年度	4月	231	140	91	47	225	138	87	43	712	399	313	153	701	393	308	148	328	191	137	69	281	172	109	49	126	64	62	34	97	56	41	16			
	5月	210	141	69	37	204	140	64	34	709	415	294	149	697	412	285	142	297	187	110	60	263	177	86	43	131	87	44	21	105	80	25	8			
	6月	192	126	66	33	189	123	66	33	670	395	275	138	662	392	270	135	300	182	118	68	279	174	105	57	96	62	34	18	87	61	26	10			
	7月	166	107	59	23	166	107	59	23	639	380	259	124	636	377	259	124	259	181	78	33	241	174	67	24	105	67	38	18	91	60	31	13			
	8月	160	103	57	29	159	102	57	29	609	359	250	117	607	357	250	117	216	152	64	33	205	146	59	31	73	48	25	8	68	47	21	6			
	9月	169	97	72	27	169	97	72	27	603	343	260	117	602	342	260	117	262	162	100	49	241	150	91	41	88	58	30	21	78	51	27	18			
	上半期	1,128	714	414	196	1,112	707	405	189	3,942	2,291	1,651	798	3,905	2,273	1,632	783	1,662	1,055	607	312	1,510	993	517	245	619	386	233	120	526	355	171	71			
	10月	165	110	55	24	161	108	53	22	609	353	256	111	604	350	254	109	265	168	97	45	244	158	86	37	111	71	40	18	96	63	33	13			
	11月	164	106	58	24	161	104	57	23	574	341	233	102	567	337	230	99	225	136	89	28	205	128	77	21	93	47	46	18	83	44	39	13			
12月	198	95	103	51	163	90	73	28	553	319	234	109	512	310	202	84	202	122	80	20	179	110	69	17	73	49	24	5	68	46	22	4				
1月	250	125	125	68	196	114	82	32	643	337	306	160	554	320	234	101	255	155	100	39	245	149	96	37	74	46	28	8	68	41	27	7				
2月	194	116	78	40	189	112	77	39	636	345	291	153	577	330	247	116	264	163	101	43	250	153	97	41	94	54	40	11	90	50	40	11				
3月	223	138	85	39	219	135	84	38	622	364	258	128	612	357	255	126	294	169	125	48	265	156	109	36	130	78	52	29	106	66	40	19				
下半期	1,194	690	504	246	1,089	663	426	182	3,637	2,059	1,578	763	3,426	2,004	1,422	635	1,505	913	592	223	1,388	854	534	189	575	345	230	89	511	310	201	67				
平成29年度	4月	246	139	107	60	239	137	102	55	642	377	265	139	631	372	259	133	276	161	115	57	247	150	97	43	113	70	43	20	90	61	29	8			
	5月																																			
	6月																																			
	7月																																			
	8月																																			
	9月																																			
	上半期																																			
	10月																																			
	11月																																			
12月																																				
1月																																				
2月																																				
3月																																				
下半期																																				
累計	246	139	107	60	239	137	102	55	642	377	265	139	631	372	259	133	276	161	115	57	247	150	97	43	113	70	43	20	90	61	29	8				

注)一般は常用及び臨時・季節を合わせた数値。一般・常用ともパートは含んでいない。



雇用保険主要指標（給付関係）

ハローワーク村上

項目 月別	一般求職者給付							高年齢求職者給付				短期特例一時金				再就職手当			常用就職支度手当				
	受給資格 決定件数	前年比	初回 受給者数	前年比	受給者実人員 (基本)	前年比	支給総額 (千円)	受給資格 決定件数	前年比	受給者数	前年比	受給資格 決定件数	前年比	受給者数	前年比	受給人員	前年比	支給額 (千円)	受給人員	前年比	支給額 (千円)		
平成 24 年度	1,001	▲ 17.1	875	▲ 12.1	3,958	▲ 18.1	453,950	71	4.4	73	7.4	192	▲ 8.6	198	▲ 4.3	256	▲ 19.2	76,799	8	▲ 27.3	688		
平成 25 年度	981	▲ 2.0	748	▲ 14.5	3,116	▲ 21.3	353,462	97	36.6	96	31.5	166	▲ 13.5	161	▲ 18.7	297	16.0	84,819	7	▲ 12.5	522		
平成 26 年度	853	▲ 13.0	652	▲ 12.8	2,764	▲ 11.3	320,738	114	17.5	112	16.7	141	▲ 15.1	147	▲ 8.7	282	▲ 5.1	81,113	11	57.1	1,069		
平成 27 年度	758	▲ 11.1	556	▲ 14.7	2,387	▲ 13.6	266,865	126	10.5	125	11.6	131	▲ 7.1	127	▲ 13.6	255	▲ 9.6	72,235	18	63.6	1,575		
平成 28 年度	801	5.7	621	11.7	2,518	5.5	283,621	128	1.6	125	0.0	108	▲ 17.6	111	▲ 12.6	360	41.2	116,493	11	▲ 38.9	1,353		
平成 28 年 度	28 年 4 月	156	26.8	95	66.7	232	12.1	22,856	29	26.1	25	19.0	6	▲ 60.0	3	▲ 25.0	49	345.5	13,800	0	▲ 100.0	0	
	5 月	63	▲ 4.5	68	▲ 5.6	228	8.6	24,432	13	▲ 7.1	15	▲ 6.3	7	0.0	8	▲ 33.3	40	48.1	16,848	1	0.0	81	
	6 月	62	3.3	34	▲ 30.6	221	▲ 5.6	24,937	3	▲ 75.0	9	▲ 35.7	2	-	5	0.0	35	25.0	11,044	1	▲ 66.7	57	
	7 月	68	15.3	54	38.5	234	3.1	25,321	4	▲ 42.9	4	▲ 50.0	0	▲ 100.0	2	-	24	▲ 7.7	6,017	0	▲ 100.0	0	
	8 月	53	8.2	54	25.6	244	10.4	29,729	6	▲ 25.0	7	▲ 12.5	0	-	0	▲ 100.0	33	50.0	9,955	0	▲ 100.0	0	
	9 月	61	▲ 7.6	34	▲ 15.0	217	1.4	26,520	11	120.0	7	75.0	0	-	0	-	25	4.2	7,970	0	-	0	
	上半期計	463	9.5	339	13.0	1,376	4.8	153,795	66	▲ 4.3	67	▲ 5.6	15	▲ 34.8	18	▲ 18.2	206	49.3	65,634	2	▲ 77.8	138	
	10 月	73	10.6	50	6.4	204	6.3	22,909	20	53.8	15	25.0	1	-	0	-	27	12.5	7,772	1	▲ 50.0	38	
	11 月	55	3.8	56	43.6	194	5.4	22,762	3	▲ 40.0	10	66.7	1	▲ 85.7	1	0.0	34	100.0	10,330	1	-	109	
	12 月	48	20.0	40	17.6	189	6.8	19,173	7	40.0	6	▲ 14.3	32	▲ 31.9	2	▲ 77.8	32	52.4	9,987	5	400.0	722	
	29 年 1 月	51	▲ 22.7	46	24.3	186	11.4	23,156	12	33.3	13	85.7	52	10.6	31	▲ 26.2	20	0.0	5,487	1	▲ 66.7	167	
	2 月	61	13.0	42	▲ 6.7	187	6.9	19,735	5	▲ 66.7	7	▲ 41.7	4	0.0	52	8.3	25	78.6	11,273	1	0.0	178	
3 月	50	▲ 10.7	48	▲ 11.1	182	1.7	22,091	15	50.0	7	▲ 30.0	3	0.0	7	40.0	16	▲ 23.8	6,010	0	▲ 100.0	0		
下半期計	338	0.9	282	10.2	1,142	6.3	129,826	62	8.8	58	7.4	93	▲ 13.9	93	▲ 11.4	154	31.6	50,859	9	0.0	1,215		
平成 29 年 度	29 年 4 月	154	▲ 1.3	42	▲ 55.8	167	▲ 28.0	18,352	38	31.0	35	40.0	7	16.7	0	▲ 100.0	39	▲ 20.4	14,459	0	-	0	
	5 月																						
	6 月																						
	7 月																						
	8 月																						
	9 月																						
	上半期計																						
	10 月																						
	11 月																						
	12 月																						
	30 年 1 月																						
	2 月																						
3 月																							
下半期計																							
当月までの計	154	▲ 1.3	42	▲ 55.8	167	▲ 28.0	18,352	38	31.0	35	40.0	7	16.7	0	▲ 100.0	39	▲ 20.4	14,459	0	-	0		
前年同月の計	156	*	95	*	232	*	22,856	29	*	25	*	6	*	3	*	49	*	13,800	0	*	0		

# 求人・求職バランスシート

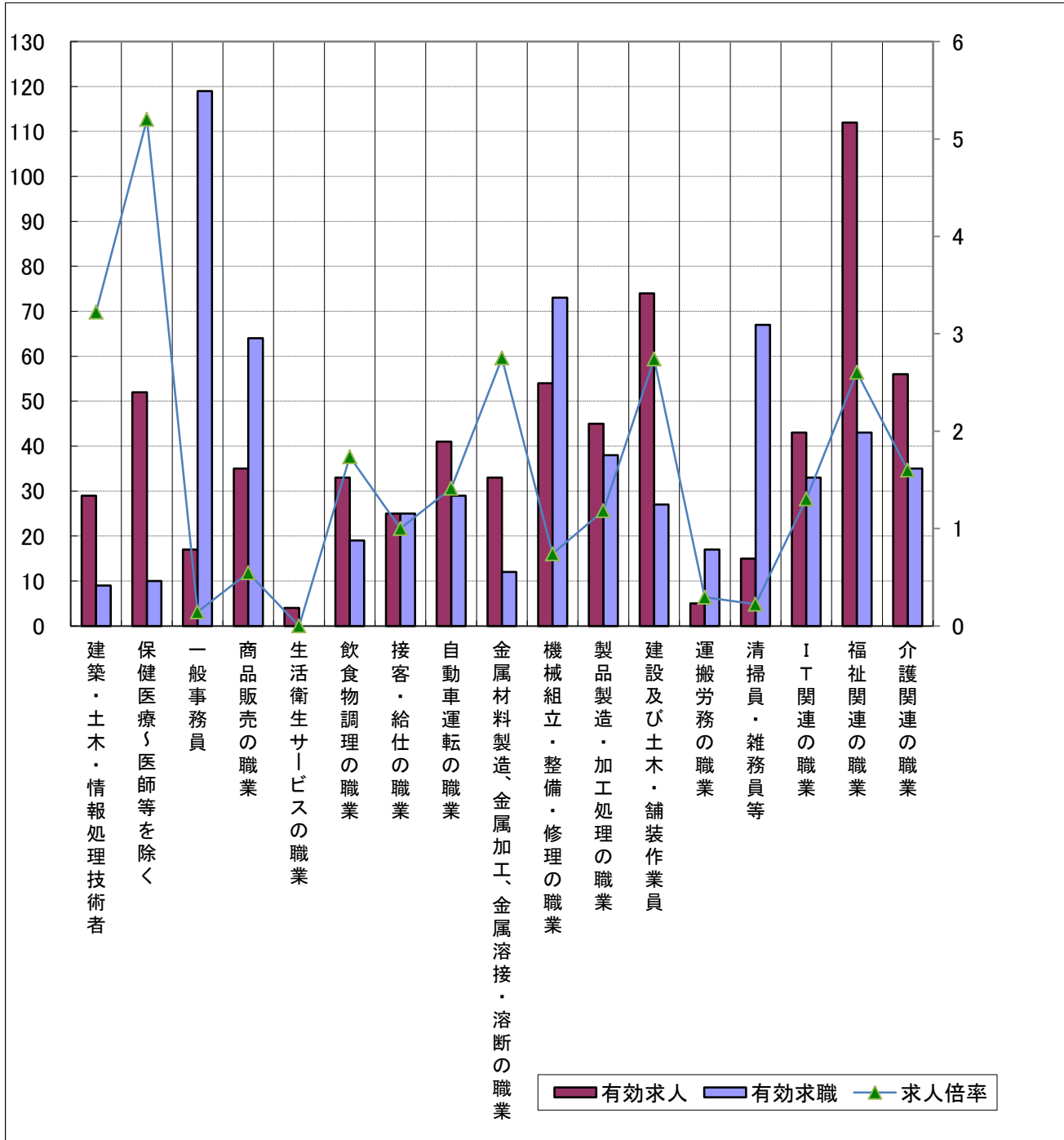
29年4月

職業別	雇用形態・年齢	合計	常用					合計	常用的パート				
			24歳以下	25～34歳	35～44歳	45～54歳	55歳以上		24歳以下	25～34歳	35～44歳	45～54歳	55歳以上
合計	有効求人	685	140	149	132	111	153	392	70	73	72	72	105
	有効求職	631	112	131	129	126	133	392	27	54	61	63	187
	求人倍率	<b>1.09</b>	<b>1.25</b>	<b>1.14</b>	<b>1.02</b>	<b>0.88</b>	<b>1.15</b>	<b>1.00</b>	<b>2.59</b>	<b>1.35</b>	<b>1.18</b>	<b>1.14</b>	<b>0.56</b>
管理職	有効求人	4	0	1	1	1	1	0	0	0	0	0	0
	有効求職	2	0	0	0	0	2	1	1	0	0	0	0
	求人倍率	<b>2.00</b>	<b>0.00</b>	-	-	-	<b>0.50</b>	<b>0.00</b>	<b>0.00</b>	<b>0.00</b>	<b>0.00</b>	<b>0.00</b>	<b>0.00</b>
専門・技術職	有効求人	133	24	26	26	24	33	47	8	9	9	9	12
	有効求職	55	5	15	15	10	10	23	1	3	5	6	8
	求人倍率	<b>2.42</b>	<b>4.80</b>	<b>1.73</b>	<b>1.73</b>	<b>2.40</b>	<b>3.30</b>	<b>2.04</b>	<b>8.00</b>	<b>3.00</b>	<b>1.80</b>	<b>1.50</b>	<b>1.50</b>
事務職	有効求人	36	7	7	7	6	9	23	4	4	4	4	7
	有効求職	129	19	36	31	23	20	69	2	12	14	14	27
	求人倍率	<b>0.28</b>	<b>0.37</b>	<b>0.19</b>	<b>0.23</b>	<b>0.26</b>	<b>0.45</b>	<b>0.33</b>	<b>2.00</b>	<b>0.33</b>	<b>0.29</b>	<b>0.29</b>	<b>0.26</b>
販売職	有効求人	35	8	9	7	5	6	82	15	15	15	15	22
	有効求職	64	15	12	18	11	8	35	2	11	4	4	14
	求人倍率	<b>0.55</b>	<b>0.53</b>	<b>0.75</b>	<b>0.39</b>	<b>0.45</b>	<b>0.75</b>	<b>2.34</b>	<b>7.50</b>	<b>1.36</b>	<b>3.75</b>	<b>3.75</b>	<b>1.57</b>
サービス職	有効求人	107	20	23	23	18	23	157	27	29	29	29	43
	有効求職	76	19	15	18	18	6	69	7	10	15	9	28
	求人倍率	<b>1.41</b>	<b>1.05</b>	<b>1.53</b>	<b>1.28</b>	<b>1.00</b>	<b>3.83</b>	<b>2.28</b>	<b>3.86</b>	<b>2.90</b>	<b>1.93</b>	<b>3.22</b>	<b>1.54</b>
保安職	有効求人	8	1	1	2	2	2	1	1	0	0	0	0
	有効求職	1	0	0	0	1	0	3	0	0	0	0	3
	求人倍率	<b>8.00</b>	-	-	-	<b>2.00</b>	-	<b>0.33</b>	-	<b>0.00</b>	<b>0.00</b>	<b>0.00</b>	<b>0.00</b>
農林漁業	有効求人	19	4	4	4	3	4	9	1	2	2	2	2
	有効求職	14	1	2	3	4	4	5	0	0	1	1	3
	求人倍率	<b>1.36</b>	<b>4.00</b>	<b>2.00</b>	<b>1.33</b>	<b>0.75</b>	<b>1.00</b>	<b>1.80</b>	-	-	<b>2.00</b>	<b>2.00</b>	<b>0.67</b>
生産工程	有効求人	164	38	38	31	23	34	39	7	7	7	7	11
	有効求職	133	30	31	27	27	18	46	7	8	6	10	15
	求人倍率	<b>1.23</b>	<b>1.27</b>	<b>1.23</b>	<b>1.15</b>	<b>0.85</b>	<b>1.89</b>	<b>0.85</b>	<b>1.00</b>	<b>0.88</b>	<b>1.17</b>	<b>0.70</b>	<b>0.73</b>
輸送・機械運転	有効求人	61	12	12	11	11	15	9	1	2	2	2	2
	有効求職	37	3	3	6	11	14	10	0	1	0	2	7
	求人倍率	<b>1.65</b>	<b>4.00</b>	<b>4.00</b>	<b>1.83</b>	<b>1.00</b>	<b>1.07</b>	<b>0.90</b>	-	<b>2.00</b>	-	<b>1.00</b>	<b>0.29</b>
建設・採掘	有効求人	98	22	21	18	16	21	0	0	0	0	0	0
	有効求職	31	1	3	1	5	21	3	0	0	1	0	2
	求人倍率	<b>3.16</b>	<b>22.00</b>	<b>7.00</b>	<b>18.00</b>	<b>3.20</b>	<b>1.00</b>	<b>0.00</b>	<b>0.00</b>	<b>0.00</b>	<b>0.00</b>	<b>0.00</b>	<b>0.00</b>
運搬・清掃・包装等	有効求人	20	4	5	4	3	4	25	4	5	5	5	6
	有効求職	84	15	14	10	16	29	126	6	8	15	17	80
	求人倍率	<b>0.24</b>	<b>0.27</b>	<b>0.36</b>	<b>0.40</b>	<b>0.19</b>	<b>0.14</b>	<b>0.20</b>	<b>0.67</b>	<b>0.63</b>	<b>0.33</b>	<b>0.29</b>	<b>0.08</b>

(注) 新規学卒及びパートタイムを除いた常用及び常用的パートについて計上してある。  
「-」は「表示できない」を表している。

# 求人・求職バランスシート(常用) (主な職業中分類別)

29年4月

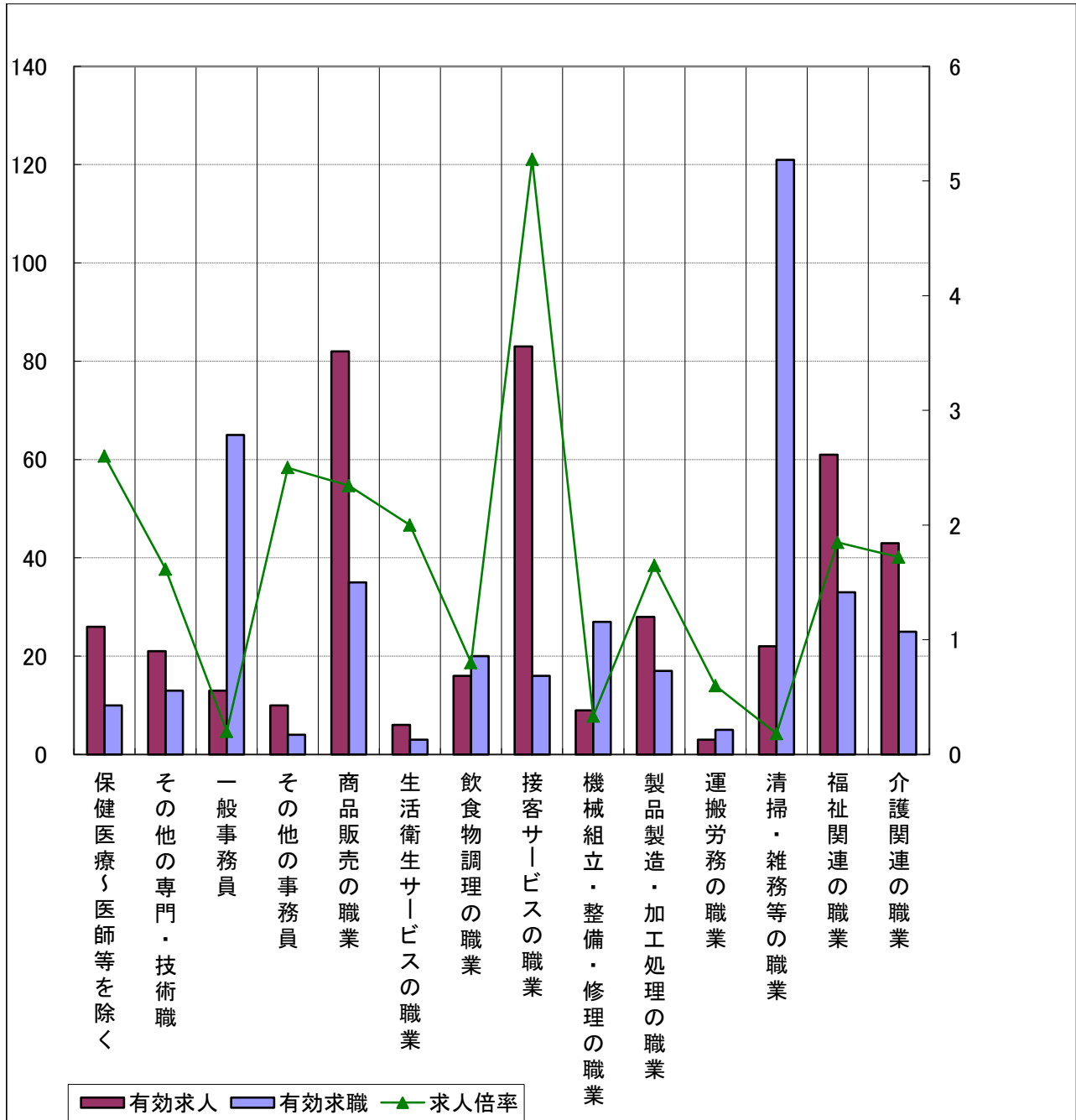


\* 求人数・求職数は左目盛(人)、求人倍率は右目盛(倍)

(注)新規学卒及びパートタイムを除いた常用について計上してある。

# 求人・求職バランスシート(常用的パート) (主な職業中分類別)

29年4月



\* 求人数・求職数は左目盛(人)、求人倍率は右目盛(倍)

(注) 「その他の専門・技術職」とは「保健医療」以外の専門・技術職をいい、「その他の事務員」とは「一般事務員」以外の事務員(例えば、会計事務員、営業・販売関連事務員等)をいう。

# 中途採用時賃金情報(産業別)

対象期間

29年1月～3月

産業別	性別	年齢計			24歳以下			25歳～34歳			35歳～44歳			45歳～54歳			55歳以上		
		村上	新発田	新潟	村上	新発田	新潟	村上	新発田	新潟	村上	新発田	新潟	村上	新発田	新潟	村上	新発田	新潟
産業計	男	195	221	220	156	187	192	200	213	214	199	229	231	201	237	239	200	225	221
	女	160	170	182	137	163	166	139	171	185	162	175	184	185	175	188	145	162	185
農林漁業	男	188	205	※178	※133	※232	※0	※179	※180	※180	※197	※190	※175	※170	※251	※0	※235	194	※0
	女	※154	※172	※163	※0	※157	※0	※0	※190	※160	※0	※151	※150	※198	※0	※190	※110	※0	※152
鉱業、採石業、砂利採取業	男	※230	※291	※230	※225	※0	-	※235	※0	※0	※0	※0	※210	※0	※0	※0	※0	※291	※250
	女	※0	※0	※0	-	-	※0	-	-	※0	-	-	※0	※0	※0	-	-	-	-
建設業	男	226	232	239	※168	189	209	229	222	225	232	269	249	※237	263	263	234	221	252
	女	※160	169	195	※140	※153	※191	※0	※185	191	※0	※162	194	※180	※177	200	※0	※151	※222
製造業	男	180	200	207	※139	178	178	※226	184	210	165	216	219	※148	219	216	198	193	205
	女	140	159	163	※142	155	159	133	157	165	※142	164	188	149	168	168	※120	※130	123
電気・ガス・熱供給・水道業	男	※0	※0	※587	-	※0	※0	-	※0	※399	-	※0	※0	-	-	※775	※0	※0	-
	女	-	-	※0	-	-	-	-	-	※0	-	-	※0	-	-	※0	-	-	-
情報通信業	男	※0	※0	257	※0	※0	※154	-	※0	241	-	※0	335	-	※0	※261	-	-	※0
	女	※0	※220	199	-	-	※0	※0	-	※212	※0	-	※142	※0	※220	※190	-	-	※265
運輸業、郵便業	男	192	216	211	※0	※188	208	※218	250	215	※171	216	231	※169	245	215	197	180	188
	女	※0	※165	171	※0	※200	※162	※0	※0	159	※0	※0	180	※0	※149	178	-	※179	※150
卸売業、小売業	男	175	189	210	※155	※0	186	※150	204	206	※187	※160	218	※230	215	249	※166	※156	216
	女	168	148	167	※113	※139	158	※128	※171	172	※146	※0	167	※295	※150	173	※142	※134	167
金融業、保険業	男	-	※220	262	-	-	※180	-	※0	※400	-	※0	※223	-	※220	※252	-	※0	※308
	女	-	※0	163	-	※0	149	-	-	155	-	※0	155	-	※0	167	-	-	237
不動産業、物品賃貸業	男	※240	※236	249	-	※133	※175	-	※0	213	-	※0	244	※240	※338	※522	-	※0	225
	女	※250	※240	189	※160	※0	※186	※240	※0	171	-	※240	224	※283	※0	※175	-	-	※0
学術研究、専門・技術サービス業	男	※305	※215	258	※0	※200	177	※0	※205	240	※0	※241	283	-	※0	272	※305	※0	299
	女	※0	163	175	※0	※180	160	※0	※174	173	※0	※130	176	※0	※0	204	-	※0	※241
宿泊業、飲食サービス業	男	227	210	210	※180	※200	172	※195	204	209	※251	※218	223	※220	※0	247	※275	※216	198
	女	※196	158	160	※0	※0	155	※0	※154	162	※196	※168	165	※0	※168	150	※197	※118	174
生活関連サービス業、娯楽業	男	※103	201	203	※103	※150	※177	※0	※138	195	※0	※275	206	※0	※146	※185	-	※243	244
	女	※108	※141	160	※0	※142	168	※93	※148	162	※122	※130	150	※0	※0	156	※0	※139	※154
教育、学習支援業	男	※166	※0	257	※0	※0	※191	※173	※0	207	※153	※0	※216	※0	※0	※286	※0	※0	353
	女	※145	※161	189	※0	※0	184	※0	※165	180	※137	※0	215	※154	※154	※164	※0	※0	※0
医療、福祉	男	176	306	222	※168	※0	※191	※151	233	216	※380	※178	240	※150	※205	172	※133	※512	235
	女	181	187	207	※0	183	180	※170	181	215	193	190	203	※204	204	209	157	181	209
複合サービス事業	男	※147	※180	※229	※147	※0	※215	※0	※0	※0	※0	※0	※236	※0	※180	※0	※0	※0	※0
	女	※134	※0	※175	※147	※0	※0	※0	※0	※175	※144	※0	※0	※126	-	※0	※0	※0	※0
サービス業(他に分類されないもの)	男	152	196	191	※164	※180	186	※0	※186	197	※156	180	198	※183	※273	201	141	※209	176
	女	※141	※135	167	※100	※0	185	※145	※157	182	※147	※0	164	※166	※90	151	※0	※135	134
公務・その他	男	-	※0	※200	-	-	※0	-	-	※200	-	-	※0	-	-	※0	-	※0	※0
	女	-	※0	※0	-	※0	※0	-	※0	※0	-	※0	※0	-	※0	※0	-	-	※0

利用上の注意

(単位 千円)

- \* この情報の基礎データは「雇用保険資格取得届」の賃金です。
- \* 金額は毎月支給される固定的な賃金で、月々変動のあるものは含まれていません。
- \* 対象者が少ないデータもありますので注意してください。(※は5件以下。なお、対象者がいない場合は-で表示しています。)

ハローワーク村上

# 中途採用時賃金情報 (職業別)

対象期間 29年1月～3月

職業別	性別	年齢計			24歳以下			25歳～34歳			35歳～44歳			45歳～54歳			55歳以上		
		村上	新発田	新潟	村上	新発田	新潟	村上	新発田	新潟	村上	新発田	新潟	村上	新発田	新潟	村上	新発田	新潟
		職業計	職業計	職業計	職業計	職業計	職業計	職業計	職業計	職業計	職業計	職業計	職業計	職業計	職業計	職業計	職業計	職業計	職業計
職業計	男	195	221	220	156	187	192	200	213	214	199	229	231	201	237	239	200	225	221
	女	160	170	182	137	163	166	139	171	185	162	175	184	185	175	188	145	162	185
専門的・技術的職業	男	202	265	233	※176	※173	182	166	228	221	※240	226	242	※200	273	228	※255	326	284
	女	209	199	215	※0	184	181	※145	189	211	※257	196	217	※240	230	223	※174	214	241
管理的職業	男	※233	281	306	-	※0	※150	※0	※212	205	※0	※350	335	※0	※311	371	※233	277	326
	女	※250	※191	225	※0	※0	※198	※0	※0	218	※250	※200	227	※0	※150	※228	-	※222	※250
事務的職業	男	216	226	248	※147	※188	206	※182	※198	229	※153	※311	267	※240	※169	312	258	※272	233
	女	167	164	170	※137	※162	164	※174	171	169	138	156	176	199	156	170	※93	※184	173
販売の職業	男	※205	213	222	※155	※200	183	※140	※204	220	※280	175	224	※280	※261	277	※170	※230	201
	女	177	153	160	※0	※149	154	※128	※102	157	※148	※355	152	※430	※120	172	※94	※129	187
サービスの職業	男	175	223	207	※103	※162	175	※184	195	207	※188	239	220	※185	※285	239	171	※248	187
	女	169	152	178	※0	155	167	※132	148	192	※181	155	176	※200	※176	171	※168	132	181
保安の職業	男	143	※0	180	※0	※0	203	※0	※0	185	※145	※0	178	※145	※0	182	※142	※0	168
	女	※0	※0	161	-	※0	※170	※0	-	※168	※0	※0	※170	※0	-	※0	-	-	※150
農林漁業の職業	男	169	205	192	※133	※232	※216	※179	※180	※180	※197	※197	※175	※170	※232	※0	※180	※187	※0
	女	※103	※172	※174	※0	※157	※0	※0	※190	※160	※0	※151	※193	※90	※0	※0	※110	※0	※152
運輸・通信の職業	男	187	203	208	※152	161	195	※244	249	207	168	203	230	※209	209	212	184	182	190
	女	※152	153	154	※0	※177	※163	※0	※0	172	※152	※163	163	※0	※151	161	※0	※90	122
生産工程・労務の職業	男	204	215	219	162	191	203	227	207	215	211	244	227	204	234	242	205	205	213
	女	136	147	146	137	※132	※157	135	152	162	137	150	162	131	150	158	※143	※132	123

利用上の注意

(単位 千円)

- \* この情報の基礎データは「雇用保険資格取得届」の賃金です。
- \* 金額は毎月支給される固定的な賃金で、月々変動のあるものは含まれていません。
- \* 対象者が少ないデータもありますので注意してください。(※は5件以下。なお、対象者がいない場合は-で表示しています。)

ハローワーク村上

## 求人募集賃金・求職者希望賃金情報

29年4月

(単位:円)

雇用形態・求人 求職別		常 用				常用的パート			
		求人募集賃金		求職者希望賃金		求人募集賃金		求職者希望賃金	
		上限平均	下限平均	男	女	上限平均	下限平均	男	女
職業・年齢別									
計		<b>205,135</b>	<b>164,096</b>	<b>190,077</b>	<b>148,942</b>	<b>1,061</b>	<b>982</b>	<b>868</b>	<b>838</b>
職 業 別	管理職	248,000	176,333	180,000	-	-	-	-	-
	専門・技術職	236,967	188,333	200,000	179,286	1,666	1,564	2,500	1,042
	事務職	198,550	160,425	200,833	149,310	847	828	827	833
	販売職	194,813	146,307	176,429	147,857	902	841	1,025	788
	サービス職	179,624	160,036	192,500	150,625	994	890	790	840
	保安職	198,000	149,600	-	-	867	866	825	-
	農林漁業	193,900	176,050	200,000	250,000	902	842	800	753
	生産工程	194,043	152,226	179,048	133,529	876	797	757	784
	輸送・機械運転	211,302	175,541	216,667	-	988	908	825	-
	建設・採掘	240,550	170,256	219,231	-	-	-	1,200	-
	運搬・清掃・包装等	182,394	145,424	153,000	126,923	849	818	817	782
計		<b>205,134</b>	<b>164,096</b>	<b>190,077</b>	<b>148,942</b>	<b>1,061</b>	<b>982</b>	<b>868</b>	<b>838</b>
年 齢 別	24歳以下	201,913	162,677	160,625	147,619	1,048	970	760	771
	25～34歳	203,869	162,299	187,097	146,538	1,064	984	1,650	823
	35～44歳	207,307	164,891	192,000	157,619	1,064	984	800	803
	45～54歳	207,776	165,542	221,304	140,435	1,064	984	771	861
	55歳以上	207,217	166,339	185,250	156,923	1,064	984	842	851

(注) 「求人募集賃金」は、1カ月間に受理した求人賃金(基本給+定期的に支払われる手当、時間外手当含まず)の平均値である。

「求職者希望賃金」は、1カ月間に新たに求職申込をした者の希望賃金の平均値である。

●平成29年4月の雇用指標●

