

月刊雇用統計情報 令和2年10月号

8月の求人倍率（パートを含む全数）

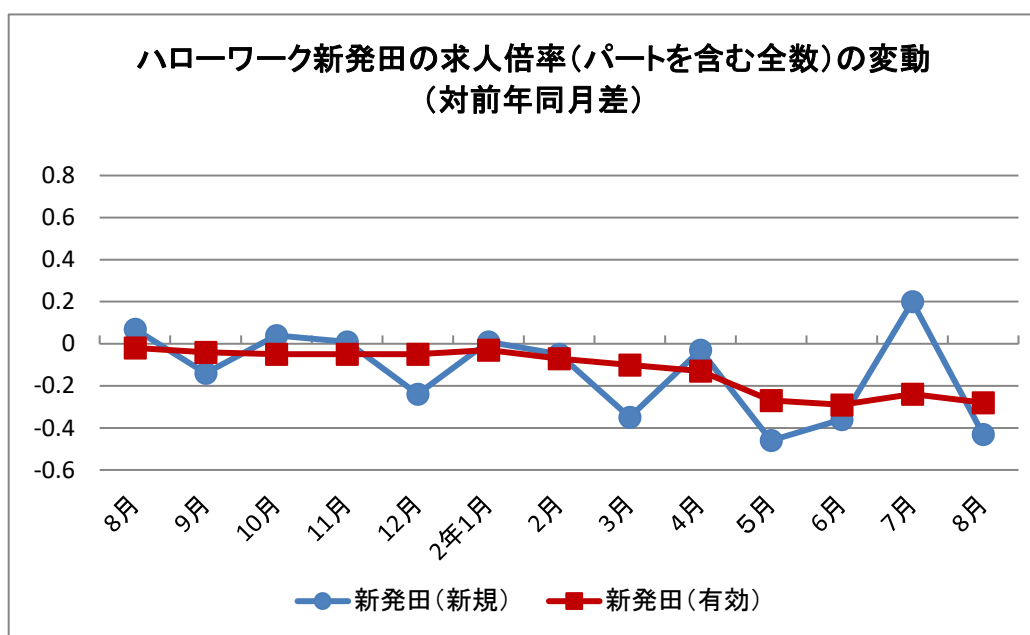
*新規求人倍率 1.68 倍

（前年同月（2.11倍）から0.43ポイント低下）

*有効求人倍率 0.99 倍

（前年同月（1.27倍）から0.28ポイント低下）

*新潟県全体の有効求人倍率 1.16倍
（季節調整値）



<パートを含む全数の有効求人倍率> ※新潟県は季節調整値

	8月	9月	10月	11月	12月	2年1月	2月	3月	4月	5月	6月	7月	8月
新発田	1.27	1.25	1.25	1.23	1.13	1.08	1.17	1.19	1.04	0.90	0.89	0.97	0.99
新潟県	1.60	1.59	1.61	1.61	1.63	1.53	1.49	1.39	1.35	1.21	1.18	1.20	1.16

新発田公共職業安定所
（ハローワーク新発田）

TEL：0254(27)6677 FAX：0254(27)6670

<https://jsite.mhlw.go.jp/niigata-hellowork/list/shibata.html>

最近の雇用失業情勢 (パートを含む全数)

ハローワーク新発田

項目 年度・月	1 新規						2 有効						3 紹介			4 就職				5 企業整備状況							
	a 求人		b 求職		新規求人 人倍率 a÷b	c 求人		d 求職		有効求人 人倍率 c÷d	新潟県 有効求人 人倍率	e 紹介 件数	前年同月比	紹介率 e÷b	f 就職件数		前年同月比	就職率 f÷b	事業所 件数	解雇 人員数							
	求人数	前年同月比	求職者数	前年同月比		求人数	前年同月比	求職者数	前年同月比						うち 雇用保険	前年同月比					就職率 f÷b	事業所 件数	解雇 人員数				
単位	人	%	人	%	倍	人	%	人	%	倍	倍	件	%	%	件	件	%	%	件	人							
27年度	16,818	2.1	10,170	▲	7.5	1.65	45,427	3.5	36,984	▲	4.5	1.23	1.22	13,702	▲	10.3	134.7	4,277	1,131	▲	7.1	42.1	9	173			
28年度	16,032	▲	4.7	9,421	▲	7.4	1.70	43,770	▲	3.6	34,858	▲	5.7	1.26	1.35	12,588	▲	8.1	133.6	4,107	1,087	▲	4.0	43.6	10	199	
29年度	15,387	▲	4.0	9,270	▲	1.6	1.66	42,984	▲	1.8	34,959	▲	0.3	1.23	1.56	12,063	▲	4.2	130.1	3,939	1,123	▲	4.1	42.5	16	235	
30年度	14,920	▲	3.0	8,777	▲	5.3	1.70	41,487	▲	3.5	33,773	▲	3.4	1.23	1.70	11,120	▲	7.8	126.7	3,786	1,055	▲	3.9	43.1	8	165	
元年度	14,301	▲	4.1	8,868	▲	1.0	1.61	40,240	▲	3.0	33,812	▲	0.1	1.19	1.59	10,617	▲	4.5	119.7	3,643	1,058	▲	3.8	41.1	16	129	
令和 元年度	年 月																										
	4	1,221	▲	13.2	940	▲	1.0	1.30	3,499	▲	7.4	2,997	▲	1.3	1.17	1.66	984	▲	5.4	104.7	336	97	▲	2.9	35.7	0	0
	5	1,317	▲	13.9	750	▲	3.0	1.76	3,456	▲	1.9	2,955	▲	3.1	1.17	1.66	1,045	▲	7.1	139.3	347	103	▲	4.9	46.3	1	9
	6	1,085	▲	5.3	667	▲	0.5	1.63	3,341	▲	1.4	2,839	▲	2.9	1.18	1.65	991	▲	3.5	148.6	337	87	▲	6.9	50.5	0	0
	7	1,266	▲	0.5	717	▲	15.1	1.77	3,354	▲	1.0	2,771	▲	1.9	1.21	1.63	953	▲	10.9	132.9	332	96	▲	15.7	46.3	1	12
	8	1,307	▲	0.2	618	▲	3.3	2.11	3,378	▲	2.0	2,659	▲	0.4	1.27	1.60	792	▲	7.8	128.2	268	94	▲	2.5	43.4	0	0
	9	1,075	▲	3.3	703	▲	5.7	1.53	3,388	▲	0.3	2,715	▲	3.9	1.25	1.59	877	▲	9.2	124.8	304	91	▲	2.9	43.2	1	8
	上半期計	7,271	▲	1.5	4,395	▲	2.3	1.65	20,416	▲	2.0	16,936	▲	0.4	1.21	*	5,642	▲	1.2	128.4	1,924	568	▲	1.2	43.8	3	29
	年 月																										
	10	1,341	▲	1.2	745	▲	3.5	1.80	3,512	▲	0.4	2,804	▲	3.6	1.25	1.61	865	▲	10.4	116.1	309	84	▲	13.2	41.5	1	14
11	1,101	▲	7.2	611	▲	8.0	1.80	3,270	▲	4.3	2,648	▲	0.6	1.23	1.61	806	▲	8.7	131.9	296	87	▲	8.4	48.4	3	27	
12	994	▲	7.8	752	▲	9.1	1.32	3,172	▲	4.7	2,800	▲	1.1	1.13	1.63	709	▲	4.3	94.3	244	77	▲	14.1	32.4	1	6	
2 1	1,375	▲	8.3	918	▲	7.7	1.50	3,280	▲	0.9	3,029	▲	3.7	1.08	1.53	709	▲	10.1	77.2	247	77	▲	5.6	26.9	4	25	
2 2	1,182	▲	16.1	661	▲	13.7	1.79	3,266	▲	5.7	2,796	▲	0.3	1.17	1.49	861	▲	12.7	130.3	280	77	▲	0.7	42.4	1	9	
3	1,037	▲	16.0	786	▲	6.4	1.32	3,324	▲	9.2	2,799	▲	1.3	1.19	1.39	1,025	▲	7.2	130.4	343	88	▲	5.5	43.6	3	19	
下半期計	7,030	▲	6.7	4,473	▲	0.2	1.57	19,824	▲	4.0	16,876	▲	0.7	1.17	*	4,975	▲	8.0	111.2	1,719	490	▲	6.5	38.4	13	100	
令和 2年度	年 月																										
	2 4	1,155	▲	5.4	908	▲	3.4	1.27	3,021	▲	13.7	2,913	▲	2.8	1.04	1.35	914	▲	7.1	100.7	293	76	▲	12.8	32.3	5	147
	5	926	▲	29.7	713	▲	4.9	1.30	2,660	▲	23.0	2,947	▲	0.3	0.90	1.21	747	▲	28.5	104.8	227	60	▲	34.6	31.8	3	28
	6	968	▲	10.8	761	▲	14.1	1.27	2,715	▲	18.7	3,055	▲	7.6	0.89	1.18	986	▲	0.5	129.6	274	84	▲	18.7	36.0	3	49
	7	1,199	▲	5.3	608	▲	15.2	1.97	2,858	▲	14.8	2,942	▲	6.2	0.97	1.20	818	▲	14.2	134.5	288	102	▲	13.3	47.4	2	58
	8	971	▲	25.7	579	▲	6.3	1.68	2,861	▲	15.3	2,892	▲	8.8	0.99	1.16	748	▲	5.6	129.2	229	67	▲	14.6	39.6	0	0
	9																										
	上半期計														*												
	年 月																										
	10																										
11																											
12																											
3 1																											
2																											
3																											
下半期計														*													
4月～当月計	5,219	▲	15.8	3,569	▲	3.3	1.46	14,115	▲	17.1	14,749	▲	3.7	0.96	*	4,213	▲	11.6	118.0	1,311	389	▲	19.1	36.7	13	282	
前年同期	6,196	*		3,692	*	1.68		17,028	*		14,221	*		1.20	*	4,765	*		129.1	1,620	477	*	43.9		2	21	

注)新潟県求人倍率は季節調整済みの数値。企業整備状況は、1件5人以上について計上。

季節調整とは季節的な変動を排除するよう実数を加工するもので、毎年1月～12月の数値が揃った翌年の始め頃に過去の数値が改訂される。

最近の雇用失業情勢
(パートを除く常用)

ハローワーク新発田

項目 年度・月	1 新規					2 有効					3 紹介			4 就職				5 雇用保険(基本手当)							
	a 求人		b 求職		新規求人倍率 a÷b	c 求人		d 求職		有効求人倍率 c÷d	新潟県有効求人倍率	e 紹介件数	前年同月比	紹介率 e÷b	f 就職件数		前年同月比	就職率 f÷b	受給資格決定		受給者実人員				
	求人数	前年同月比	求職者数	前年同月比		求人数	前年同月比	求職者数	前年同月比						件数	うち雇用保険除			件数	前年同月比	件数	前年同月比	実人員	前年同月比	
単位	人	%	人	%	倍	人	%	人	%	倍	倍	件	%	%	件	件	%	%	件	%	人	%			
27年度	10,129	3.1	6,651	▲ 7.6	1.52	27,471	3.8	23,689	▲ 6.2	1.16	1.05	9,252	▲ 8.9	139.1	2,572	802	▲ 4.7	38.7	2,495	2.3	8,164	4.6			
28年度	9,159	▲ 9.6	6,076	▲ 8.6	1.51	25,388	▲ 7.6	22,129	▲ 6.6	1.15	1.17	8,348	▲ 9.8	137.4	2,398	774	▲ 6.8	39.5	2,309	▲ 7.5	7,196	▲ 11.9			
29年度	9,414	2.8	5,922	▲ 2.5	1.59	26,491	4.3	21,460	▲ 3.0	1.23	1.43	8,046	▲ 3.6	135.9	2,325	759	▲ 3.0	39.3	2,390	3.5	7,259	0.9			
30年度	9,217	▲ 2.1	5,506	▲ 7.0	1.67	26,079	▲ 1.6	20,297	▲ 5.4	1.28	1.64	7,247	▲ 9.9	131.6	2,235	745	▲ 3.9	40.6	2,183	▲ 8.7	6,759	▲ 6.9			
元年度	9,121	▲ 1.0	5,541	0.6	1.65	25,941	▲ 0.5	20,282	▲ 0.1	1.28	1.60	7,004	▲ 3.4	126.4	2,155	742	▲ 3.6	38.9	※2,258	3.4	6,739	▲ 0.3			
令和	元	4	766	▲ 7.7	547	▲ 3.0	1.40	2,208	▲ 6.1	1,817	▲ 3.4	1.22	1.53	630	▲ 7.6	115.2	200	66	▲ 6.5	36.6	252	▲ 13.4	544	▲ 2.5	
	5	862	15.2	450	▲ 4.5	1.92	2,200	▲ 0.1	1,758	▲ 4.6	1.25	1.54	662	▲ 5.3	147.1	189	67	▲ 12.1	42.0	297	6.8	598	▲ 7.4		
	6	660	▲ 7.7	440	0.2	1.50	2,134	▲ 0.0	1,685	▲ 4.3	1.27	1.61	651	▲ 2.7	148.0	208	62	▲ 4.6	47.3	167	▲ 1.8	578	▲ 7.5		
	7	782	▲ 3.2	503	14.8	1.55	2,160	0.8	1,734	4.1	1.25	1.59	675	11.0	134.2	204	70	14.6	40.6	211	32.7	630	0.3		
	8	890	10.1	425	▲ 1.8	2.09	2,184	0.6	1,691	2.1	1.29	1.60	573	0.5	134.8	179	70	7.2	42.1	127	7.6	606	▲ 4.4		
	9	710	10.1	425	1.0	1.67	2,228	6.6	1,681	3.6	1.33	1.61	552	9.1	129.9	176	56	▲ 3.3	41.4	159	▲ 1.2	565	▲ 4.1		
	元	上半期計	4,670	2.5	2,790	0.9	1.67	13,114	0.2	10,366	▲ 0.6	1.27	*	3,743	0.2	134.2	1,156	391	▲ 1.5	41.4	1,213	3.1	3,521	▲ 4.3	
	令和	元	10	763	▲ 11.4	472	▲ 4.1	1.62	2,248	2.1	1,703	3.3	1.32	1.66	583	▲ 6.1	123.5	173	64	▲ 15.6	36.7	203	10.9	566	1.6
		11	790	6.9	402	▲ 6.3	1.97	2,147	1.7	1,609	▲ 1.0	1.33	1.72	536	▲ 8.7	133.3	180	65	▲ 6.3	44.8	157	▲ 11.8	543	4.2	
12		645	4.9	402	11.4	1.60	2,068	1.0	1,541	▲ 0.5	1.34	1.76	477	9.7	118.7	148	62	▲ 4.5	36.8	130	10.2	550	12.7		
2		1	828	▲ 0.4	534	6.8	1.55	2,136	2.2	1,635	1.8	1.31	1.63	476	▲ 12.0	89.1	155	50	4.7	29.0	※ 207	0.5	525	7.6	
2		761	▲ 16.3	432	▲ 9.4	1.76	2,110	▲ 5.5	1,671	0.1	1.26	1.57	548	▲ 14.9	126.9	161	56	1.9	37.3	※ 134	▲ 19.8	521	▲ 0.6		
3		664	▲ 6.2	509	5.8	1.30	2,118	▲ 8.1	1,757	▲ 0.8	1.21	1.43	641	▲ 6.4	125.9	182	54	▲ 10.3	35.8	※ 214	39.0	513	2.4		
元	下半年計	4,451	▲ 4.5	2,751	0.4	1.62	12,827	▲ 1.2	9,916	0.5	1.29	*	3,261	▲ 7.2	118.5	999	351	▲ 5.8	36.3	※1,045	3.9	3,218	4.5		
令和	元	2	4	773	0.9	528	▲ 3.5	1.46	2,051	▲ 7.1	1,782	▲ 1.9	1.15	1.31	599	▲ 4.9	113.4	166	57	▲ 17.0	31.4	※ 303	20.2	519	▲ 4.6
	5	693	▲ 19.6	421	▲ 6.4	1.65	1,886	▲ 14.3	1,757	▲ 0.1	1.07	1.22	456	▲ 31.1	108.3	128	39	▲ 32.3	30.4	※ 342	15.2	690	15.4		
	6	645	▲ 2.3	474	7.7	1.36	1,929	▲ 9.6	1,793	6.4	1.08	1.22	609	▲ 6.5	128.5	149	51	▲ 28.4	31.4	※ 238	42.5	774	33.9		
	7	690	▲ 11.8	393	▲ 21.9	1.76	1,899	▲ 12.1	1,759	1.4	1.08	1.24	513	▲ 24.0	130.5	160	67	▲ 21.6	40.7	※ 162	▲ 23.2	817	29.7		
	8	717	▲ 19.4	366	▲ 13.9	1.96	1,900	▲ 13.0	1,743	3.1	1.09	1.24	485	▲ 15.4	132.5	121	47	▲ 32.4	33.1	※ 143	12.6	818	35.0		
	9																								
	元	上半期計											*												
	令和	元	10																						
		11																							
12																									
元		下半年計											*												
4月～当月計	3,518	▲ 11.2	2,182	▲ 7.7	1.61	9,665	▲ 11.2	8,834	1.7	1.09	*	2,662	▲ 16.6	122.0	724	261	▲ 26.1	33.2	※1,188	12.7	3,618	22.4			
前年同期	3,960	*	2,365	*	1.67	10,886	*	8,685	*	1.25	*	3,191	*	134.9	980	335	*	41.4	1,054	*	2,956	*			

※速報値であり、修正があり得る

産業別・規模別 新規求人状況（パートを含む全数）

ハローワーク新発田

項目		元年度
産業・規模別		
産業別	AB 農・林・漁業(01~04)	224
	C 鉱業, 採石業, 砂利採取業(05)	25
	D 建設業(06~08)	2,327
	E 製造業(09~32)	2,544
	09 食料品	1,152
	11 繊維工業	197
	12 木材・木製品	54
	13 家具・装備品	42
	15 印刷・同関連	69
	18 プラスチック製品	73
	21 窯業・土石製品	70
	22 鉄鋼業	8
	24 金属製品	145
	25-27 はん用・生産用・業務用機械器具	140
	28 電子部品・デバイス・電子回路	101
	29 電気機械器具	58
	その他の製造業	435
	F 電気・ガス・熱供給・水道業(33~36)	27
	G 情報通信業(37~41)	37
	H 運輸業, 郵便業(42~49)	710
	I 卸売業・小売業(50~61)	2,019
	J 金融業・保険業(62~67)	48
	K 不動産業, 物品賃貸業(68~70)	62
	L 学術研究, 専門・技術サービス業(71~74)	210
	M 宿泊業, 飲食サービス業(75~77)	1,078
	N 生活関連サービス業, 娯楽業(78~80)	585
	O 教育, 学習支援業(81, 82)	159
	P 医療, 福祉(83~85)	2,929
	Q 複合サービス事業(86, 87)	86
R サービス業(他に分類されないもの)(88~96)	859	
ST 公務・その他(97, 98, 99)	372	
合計		14,301
規模別	29人以下	7,546
	30~99	4,422
	100~299	1,332
	300~499	523
	500~999	109
	1,000人以上	369

※ ▲は減少を表す

令和 2 年 8 月 分		
本月	前年同月	前年同月比
12	15	▲ 20.0
1	1	0.0
240	187	▲ 28.3
150	213	▲ 29.6
80	116	▲ 31.0
7	21	▲ 66.7
1	7	▲ 85.7
0	0	#DIV/0!
11	4	▲ 175.0
2	3	▲ 33.3
1	6	▲ 83.3
0	0	#DIV/0!
9	11	▲ 18.2
9	14	▲ 35.7
6	8	▲ 25.0
2	4	▲ 50.0
22	19	▲ 15.8
4	1	▲ 300.0
2	2	0.0
24	48	▲ 50.0
158	232	▲ 31.9
1	0	#DIV/0!
5	11	▲ 54.5
20	27	▲ 25.9
26	83	▲ 68.7
11	57	▲ 80.7
7	19	▲ 63.2
216	302	▲ 28.5
3	9	▲ 66.7
62	70	▲ 11.4
29	30	▲ 3.3
971	1,307	▲ 25.7
496	643	▲ 22.9
281	410	▲ 31.5
75	98	▲ 23.5
26	57	▲ 54.4
3	19	▲ 84.2
90	80	▲ 12.5

累計		
本年	前年同期	前年同期比
131	104	▲ 26.0
16	11	▲ 45.5
1,226	924	▲ 32.7
834	1,104	▲ 24.5
442	536	▲ 17.5
44	86	▲ 48.8
34	22	▲ 54.5
11	7	▲ 57.1
33	28	▲ 17.9
25	29	▲ 13.8
13	31	▲ 58.1
1	4	▲ 75.0
61	60	▲ 1.7
26	64	▲ 59.4
35	36	▲ 2.8
18	25	▲ 28.0
91	176	▲ 48.3
11	8	▲ 37.5
5	25	▲ 80.0
203	323	▲ 37.2
730	939	▲ 22.3
17	25	▲ 32.0
17	32	▲ 46.9
72	97	▲ 25.8
177	446	▲ 60.3
104	260	▲ 60.0
57	68	▲ 16.2
1,089	1,269	▲ 14.2
42	28	▲ 50.0
303	404	▲ 25.0
185	129	▲ 43.4
5,219	6,196	▲ 15.8
2,816	3,303	▲ 14.7
1,526	1,866	▲ 18.2
523	563	▲ 7.1
150	247	▲ 39.3
23	37	▲ 37.8
181	180	▲ 0.6

求人・求職バランスシート

2年 8月

職業別	雇用形態・ 年齢	常 用					常用的パート						
		合計	24歳 以下	25～ 34歳	35～ 44歳	45～ 54歳	55歳 以上	合計	24歳 以下	25～ 34歳	35～ 44歳	45～ 54歳	55歳 以上
合 計	有効求人	1,900	430	456	388	299	327	833	148	155	155	155	220
	有効求職	1,743	186	433	384	368	372	1,133	54	153	182	192	552
	求人倍率	1.09	2.31	1.05	1.01	0.81	0.88	0.74	2.74	1.01	0.85	0.81	0.40
管理職	有効求人	11	3	2	2	2	2	1	1	0	0	0	0
	有効求職	7	0	1	2	1	3	0	0	0	0	0	0
	求人倍率	1.57	-	2.00	1.00	2.00	0.67	-	-	-	-	-	-
専門・ 技術職	有効求人	442	93	93	86	81	89	172	31	32	32	32	45
	有効求職	158	16	53	36	24	29	65	1	7	11	10	36
	求人倍率	2.80	5.81	1.75	2.39	3.38	3.07	2.65	31.00	4.57	2.91	3.20	1.25
事務職	有効求人	99	24	24	20	16	15	36	7	7	7	7	8
	有効求職	375	42	124	83	69	57	203	11	37	43	31	81
	求人倍率	0.26	0.57	0.19	0.24	0.23	0.26	0.18	0.64	0.19	0.16	0.23	0.10
販売職	有効求人	184	52	64	45	12	11	153	27	29	29	29	39
	有効求職	93	10	29	14	21	19	51	4	8	6	12	21
	求人倍率	1.98	5.20	2.21	3.21	0.57	0.58	3.00	6.75	3.63	4.83	2.42	1.86
サービ ス職	有効求人	193	36	41	40	37	39	222	39	41	41	41	60
	有効求職	160	35	31	32	28	34	142	4	31	21	21	65
	求人倍率	1.21	1.03	1.32	1.25	1.32	1.15	1.56	9.75	1.32	1.95	1.95	0.92
保安職	有効求人	71	10	14	14	14	19	12	2	2	2	2	4
	有効求職	4	0	0	1	2	1	8	0	0	0	1	7
	求人倍率	17.75	-	-	14.00	7.00	19.00	1.50	-	-	-	2.00	0.57
農 林 漁 業	有効求人	33	6	7	7	7	6	7	1	1	1	1	3
	有効求職	21	4	4	3	3	7	8	0	1	2	0	5
	求人倍率	1.57	1.50	1.75	2.33	2.33	0.86	0.88	-	1.00	0.50	-	0.60
生産 工程	有効求人	266	71	71	52	36	36	104	19	20	20	20	25
	有効求職	239	20	56	60	59	44	72	3	6	10	27	26
	求人倍率	1.11	3.55	1.27	0.87	0.61	0.82	1.44	6.33	3.33	2.00	0.74	0.96
輸送・ 機械運転	有効求人	160	31	33	32	29	35	37	6	7	7	7	10
	有効求職	80	0	9	15	30	26	25	0	2	0	3	20
	求人倍率	2.00	-	3.67	2.13	0.97	1.35	1.48	-	3.50	-	2.33	0.50
建設・ 採掘	有効求人	381	88	89	79	59	66	5	1	1	1	1	1
	有効求職	32	1	3	4	7	17	3	0	0	0	0	3
	求人倍率	11.91	88.00	29.67	19.75	8.43	3.88	1.67	-	-	-	-	0.33
運搬・ 清掃・ 包装等	有効求人	60	15	15	13	8	9	84	16	15	15	15	23
	有効求職	248	16	45	59	68	60	320	16	37	54	60	153
	求人倍率	0.24	0.94	0.33	0.22	0.12	0.15	0.26	1.00	0.41	0.28	0.25	0.15

(注) 新規学卒及びパートタイムを除いた常用及び常用的パートについて計上。

「-」は「表示できない」を表している。

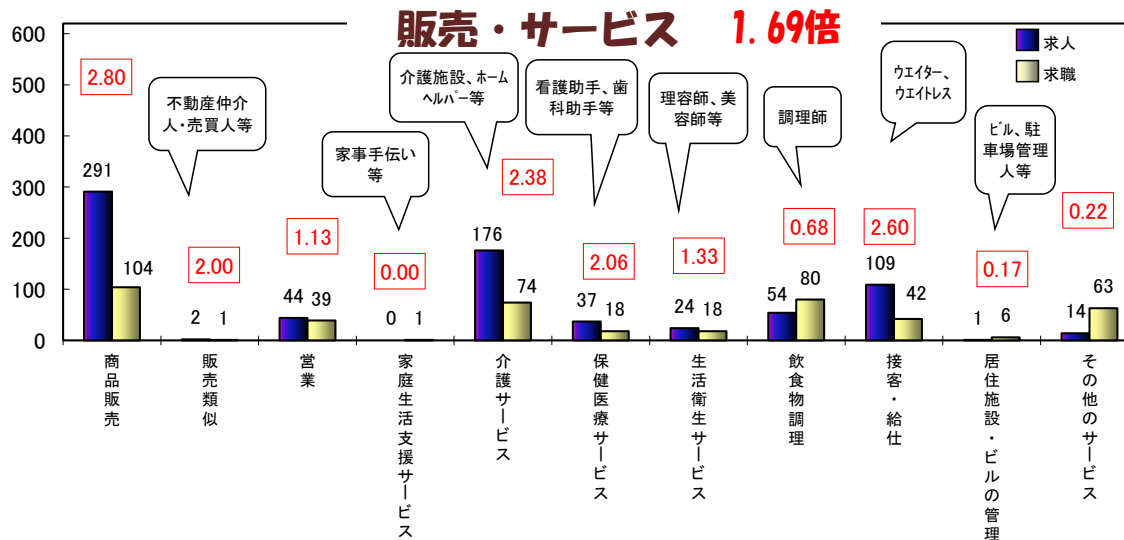
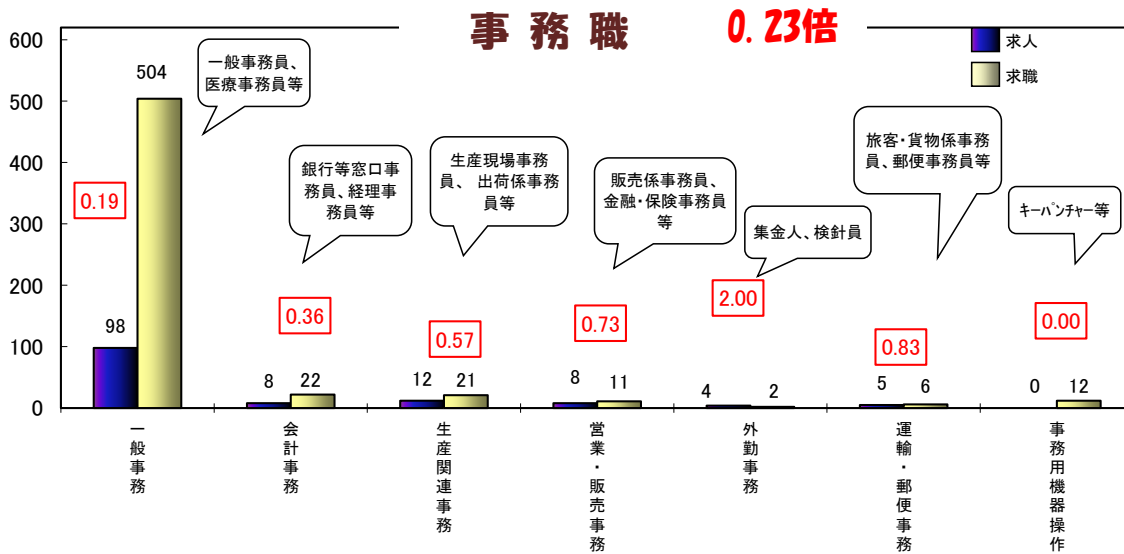
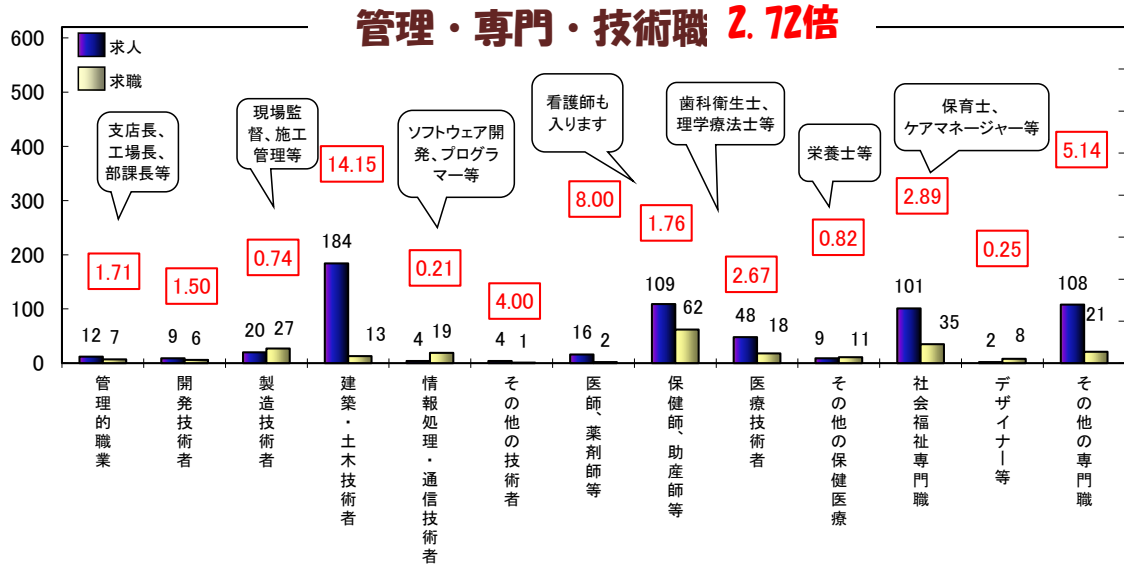
求人・求職

バランスシート
令和 2 年 8 月分 (常用+常用的パート)

ハローワーク新発田 TEL0254-27-6677

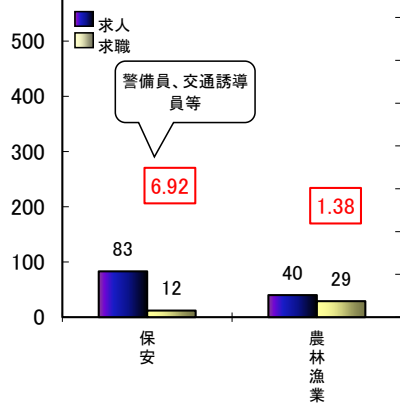
有効求人人数 (全体)	2,733	全体の求人倍率
有効求職者数 (全体)	2,876	0.95倍

※ 内の数値は各職種の求人倍率です。

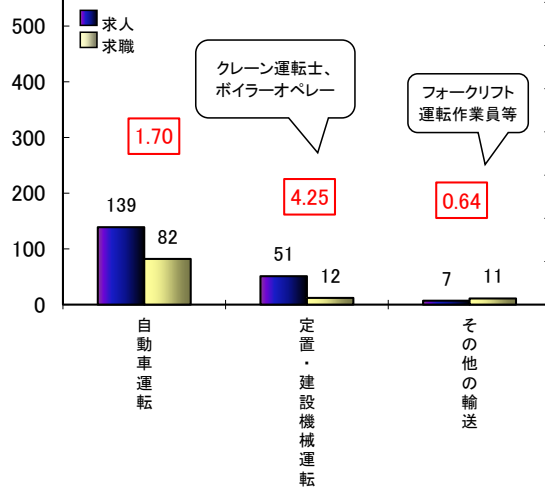


求人・求職バランスシート 令和 2 年 8 月分(常用+常用的パート)

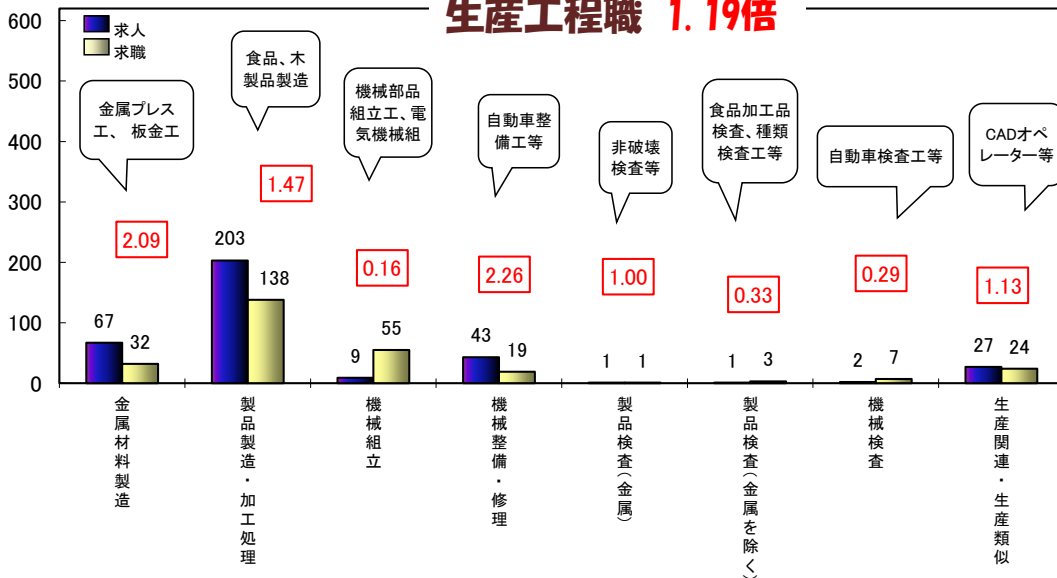
保安・農林 3.00倍



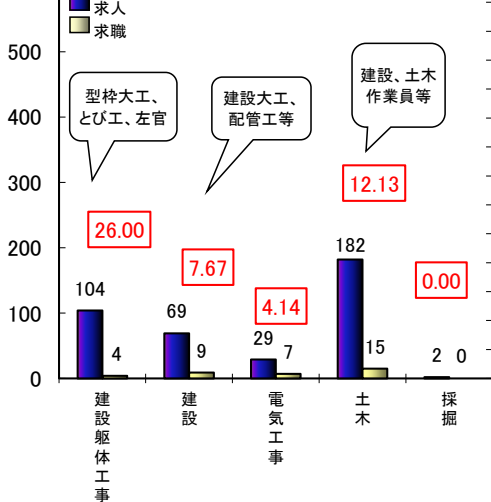
輸送・機械運転 1.88倍



生産工程職 1.19倍



建設・採掘 11.03



清掃・運搬等 0.25倍

