

# 令和4年3月新規学校卒業予定者の職業紹介状況 (令和4年2月末日現在)

新潟労働局職業安定課

## 1 高等学校

	本年	前年同月	増減数	増減率 (%)	
① 求職者数	2,498	2,611	▲ 113	▲ 4.3	
② 県内求人数	8,097	7,761	336	4.3	
就職 内定者 数	③ 総数	2,464	2,578	▲ 114	▲ 4.4
	④ うち県内	2,178	2,251	▲ 73	▲ 3.2
	⑤ うち県外	286	327	▲ 41	▲ 12.5
⑥ 求人倍率 ②/①	3.24	2.97	0.27		
⑦ 就職内定率(%) ③/①		98.6	98.7	▲ 0.1	
	男	98.7	98.9	▲ 0.2	
	女	98.5	98.4	0.1	
⑧ 県内就職内定構成率(%) ④/③		88.4	87.3	1.1	
	男	89.2	87.8	1.4	
	女	87.1	86.6	0.5	
⑨ 就職未内定者数		34	33	1	3.0
	男	20	17	3	17.6
	女	14	16	▲ 2	▲ 12.5

## 2 大学等(学校扱)

	本年	前年同月	増減数	増減率 (%)	
① 求職者数	8,988	9,214	▲ 226	▲ 2.5	
就職 内定者 数	② 総数	8,107	8,108	▲ 1	0.0
	③ うち県内	4,727	4,723	4	0.1
	④ うち県外	3,380	3,385	▲ 5	▲ 0.1
⑤ 就職内定率(%) ②/①		90.2	88.0	2.2	
	男	89.4	87.7	1.7	
	女	90.9	88.3	2.6	
⑥ 県内就職内定構成率(%) ③/②		58.3	58.3	0.0	
	男	51.2	52.0	▲ 0.8	
	女	64.6	63.9	0.7	
⑦ 就職未内定者数		881	1,106	▲ 225	▲ 20.3
	男	449	541	▲ 92	▲ 17.0
	女	432	565	▲ 133	▲ 23.5

※大学生等の正式内定は、10月1日以降。

※高校生の令和3年12月末日現在までの比較については、昨年の就職に係る選考及び採用内定開始日等が、新型コロナウイルス感染症の影響により1か月後ろ倒しの10月16日開始(例年は9月16日開始)となったことから、前年との比較は応募開始から集計までの時点に合わせて比較を行ってきたが、令和4年1月末日現在から前年同月との数値を比較。

## 2-1 大学等 学校種別内訳(学校扱)

	大学(19校)			短大(5校)			高専(1校)			専修等(63校)			
	本年	増減数	増減率	本年	増減数	増減率	本年	増減数	増減率	本年	増減数	増減率	
求職	4,310	59	1.4	588	▲ 34	▲ 5.5	105	9	9.4	3,985	▲ 260	▲ 6.1	
就職 内定者 数	総数	3,892	121	3.2	516	3	0.6	105	15	16.7	3,594	▲ 140	▲ 3.7
	うち県内	1,836	84	4.8	419	2	0.5	48	15	45.5	2,424	▲ 97	▲ 3.8
	うち県外	2,056	37	1.8	97	1	1.0	57	0	0.0	1,170	▲ 43	▲ 3.5
就職内定率(%)		90.3	1.6	87.8	5.3		100.0	6.2		90.2	2.2		
	男	88.9	0.0	97.0	9.4		100.0	5.4		89.0	3.0		
	女	91.8	3.3	85.0	3.9		100.0	9.1		91.1	1.5		
県内就職内定構成率(%)		47.2	0.7	81.2	▲ 0.1		45.7	9.0		67.4	▲ 0.1		
	男	43.7	▲ 0.4	56.2	3.1		46.0	7.4		60.4	▲ 1.8		
	女	50.8	1.6	89.6	0.3		44.4	14.4		73.1	1.4		
就職未内定者数		418	▲ 62	▲ 12.9	72	▲ 37	▲ 33.9	-	▲ 6	▲ 100.0	391	▲ 120	▲ 23.5
	男	249	▲ 4	▲ 1.6	4	▲ 12	▲ 75.0	-	▲ 4	▲ 100.0	196	▲ 72	▲ 26.9
	女	169	▲ 58	▲ 25.6	68	▲ 25	▲ 26.9	-	▲ 2	▲ 100.0	195	▲ 48	▲ 19.8

※大学等(学校扱)の数値について

①求職者数・就職者数は、各大学等が学生からの報告等により把握している状況を取りまとめたもの。

可能な範囲で把握した数字を取りまとめており、報告のない学生や連絡の取れない学生などは未定者として計上している。

②厚生労働省及び文部科学省が公表している「大学等卒業者の就職内定状況調査(10月、12月、2月、4月(各月1日現在の年4回実施))」は抽出調査として実施しており、調査時点毎に、電話、面接等の方法により抽出した学生全員に対して学校を通じて内定状況を確認した結果であり、調査方法が異なることから、この調査結果と直接数値を比較できるものではない。

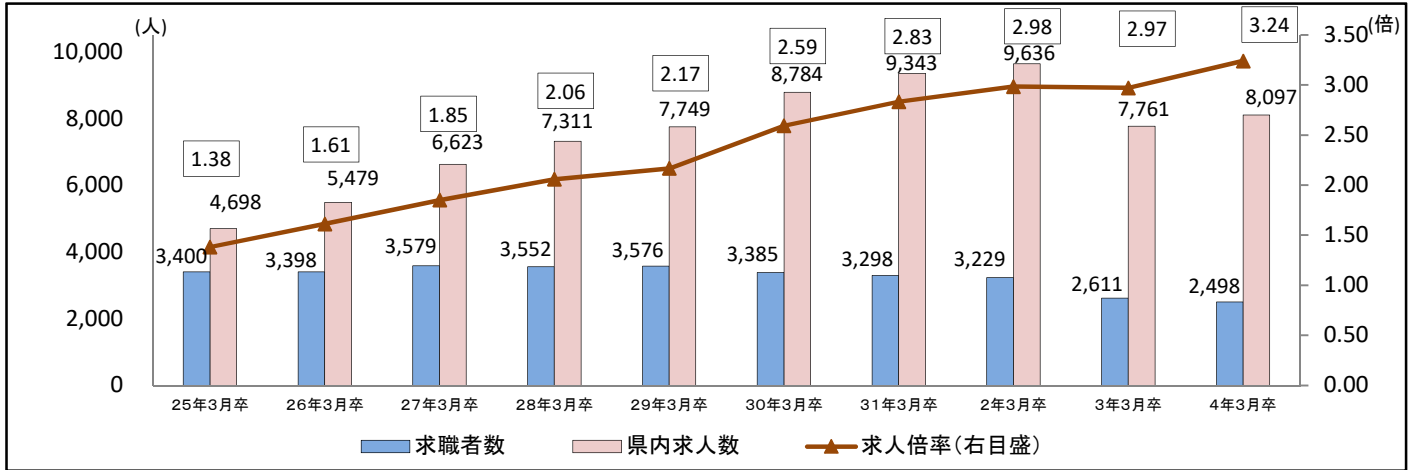
# 令和4年3月高等学校新規卒業予定者の職業紹介状況(令和4年2月末日現在)

※以下のグラフは、各年2月末日現在の数値を比較したもの。

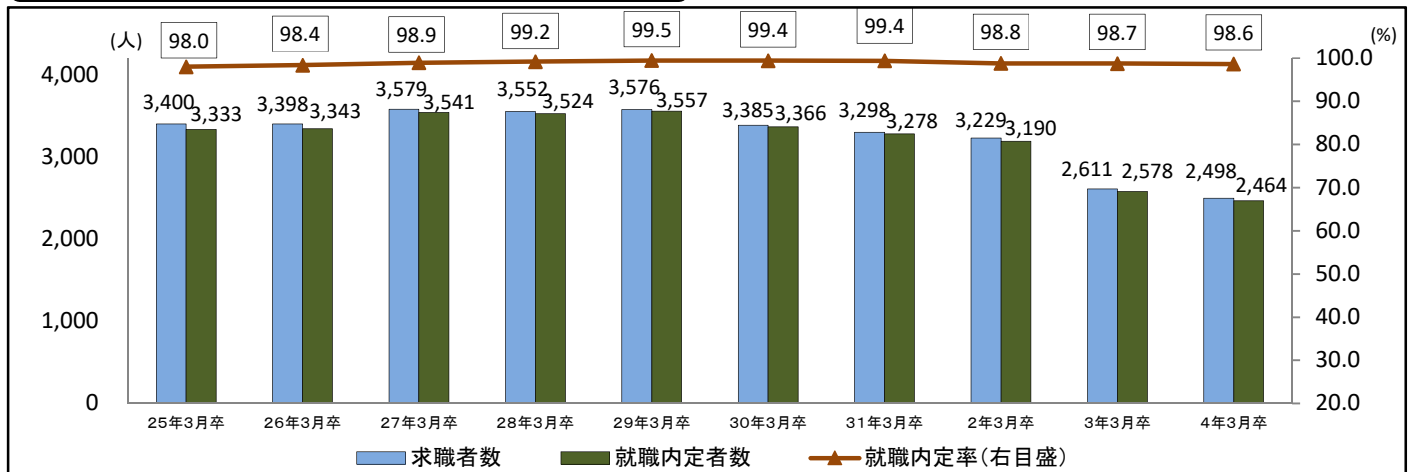
昨年の高校生の採用内定開始日等は、1か月後ろ倒しの10月16日開始(例年は9月16日開始)のため、例年の2月末時点よりも内定開始日から集計までの期間が短くなっている。

新潟労働局職業安定課

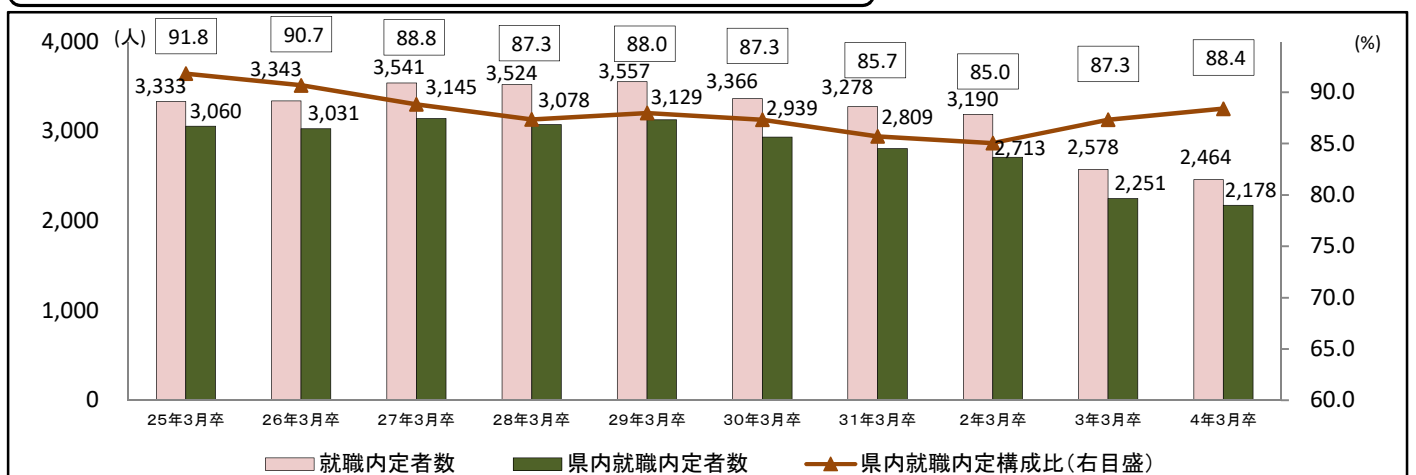
## 1 県内求人数・求職者数・求人倍率の推移



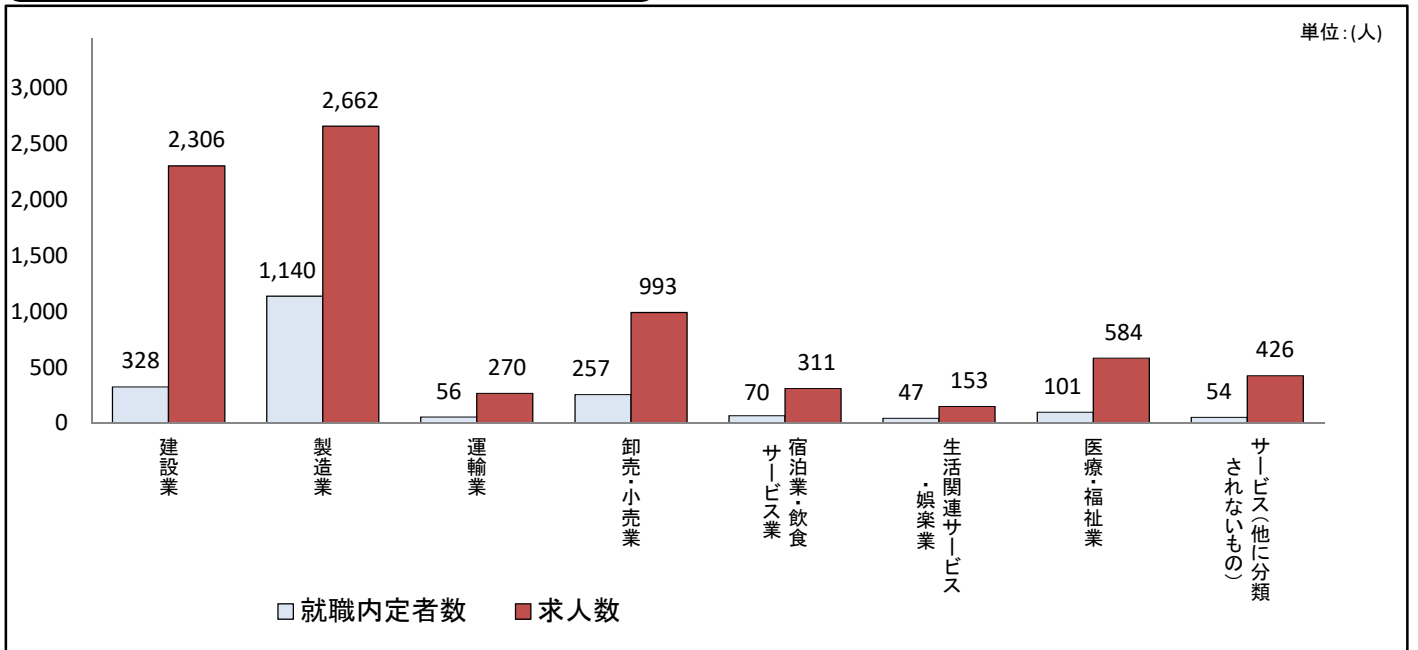
## 2 求職者数・就職内定者数・就職内定率の推移



## 3 就職内定者数・県内就職内定者数・県内就職内定構成比の推移



4 産業別 県内求人数・県内就職内定者数



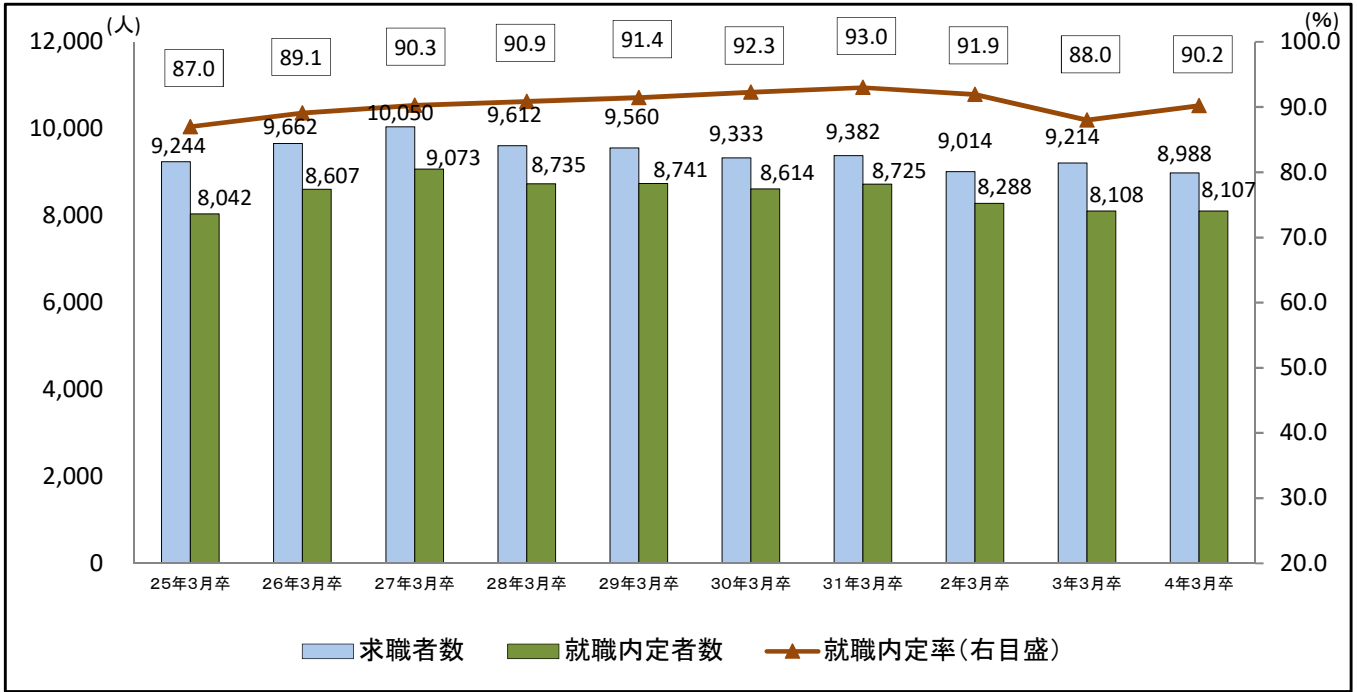
(参考) 産業別 県内求人数・県内就職内定者数

主な産業	県内求人数				県内就職内定者数			
	R4.3卒	R3.3卒	増減数	増減率	R4.3卒	R3.3卒	増減数	増減率
建設業	2,306	2,170	136	6.3	328	325	3	0.9
製造業	2,662	2,430	232	9.5	1,140	1,143	▲3	▲0.3
食料品 繊維工業 化学工業 金属製品 はん用機械器具 電子部品・デバイス・電子回路 電気機械器具	574	568	6	1.1	313	324	▲11	▲3.4
	100	88	12	13.6	16	24	▲8	▲33.3
	145	145	0	0.0	109	114	▲5	▲4.4
	422	333	89	26.7	108	90	18	20.0
	185	171	14	8.2	75	66	9	13.6
	214	209	5	2.4	138	135	3	2.2
	165	159	6	3.8	87	88	▲1	▲1.1
運輸業	270	326	▲56	▲17.2	56	63	▲7	▲11.1
卸売・小売業	993	981	12	1.2	257	280	▲23	▲8.2
宿泊業・飲食サービス業	311	338	▲27	▲8.0	70	78	▲8	▲10.3
生活関連サービス・娯楽業	153	182	▲29	▲15.9	47	38	9	23.7
医療・福祉業	584	550	34	6.2	101	115	▲14	▲12.2
サービス業(他に分類されないもの)	426	367	59	16.1	54	59	▲5	▲8.5
その他	392	417	▲25	▲6.0	125	150	▲25	▲16.7
合計	8,097	7,761	336	4.3	2,178	2,251	▲73	▲3.2

令和4年3月大学等新規卒業予定者の職業紹介状況(令和4年2月末日現在)

新潟労働局職業安定課

1 求職者数・就職内定者数・就職内定率の推移



2 県内就職内定者数・県内就職内定構成比の推移

