

求人・求職バランスシート

6年 5月

職業別	雇用形態・ 年齢	常 用					常用的パート						
		合計	24歳 以下	25～ 34歳	35～ 44歳	45～ 54歳	55歳 以上	合計	24歳 以下	25～ 34歳	35～ 44歳	45～ 54歳	55歳 以上
合 計	有効求人	2,435	550	589	525	394	377	855	155	160	161	161	218
	有効求職	1,834	187	441	343	383	480	1,390	35	158	192	228	777
	求人倍率	1.33	2.94	1.34	1.53	1.03	0.79	0.62	4.43	1.01	0.84	0.71	0.28
管理職	有効求人	2	1	1	0	0	0	0	0	0	0	0	0
	有効求職	10	1	1	5	0	3	1	0	0	0	0	1
	求人倍率	0.20	1.00	1.00	0.00	-	0.00	0.00	-	-	-	-	0.00
研究・技術	有効求人	285	63	64	59	51	48	5	1	1	1	1	1
	有効求職	71	5	20	10	19	17	12	0	1	0	0	11
	求人倍率	4.01	12.60	3.20	5.90	2.68	2.82	0.42	-	1.00	-	-	0.09
法務・経営・文化 芸術等の 専門職	有効求人	7	1	2	2	1	1	3	0	0	1	1	1
	有効求職	28	3	11	3	4	7	5	0	1	1	0	3
	求人倍率	0.25	0.33	0.18	0.67	0.25	0.14	0.60	-	0.00	1.00	-	0.33
医療・看護・保健	有効求人	153	32	35	33	30	23	47	9	9	9	9	11
	有効求職	67	6	20	15	11	15	59	0	10	10	7	32
	求人倍率	2.28	5.33	1.75	2.20	2.73	1.53	0.80	-	0.90	0.90	1.29	0.34
保育・教育	有効求人	18	5	4	3	3	3	32	6	6	6	6	8
	有効求職	17	1	6	3	3	4	36	2	4	5	3	22
	求人倍率	1.06	5.00	0.67	1.00	1.00	0.75	0.89	3.00	1.50	1.20	2.00	0.36
事務職	有効求人	166	44	43	36	24	19	41	9	8	8	8	8
	有効求職	374	47	109	60	73	85	232	3	42	41	52	94
	求人倍率	0.44	0.94	0.39	0.60	0.33	0.22	0.18	3.00	0.19	0.20	0.15	0.09
販売・営業	有効求人	206	60	72	47	15	12	127	24	24	24	24	31
	有効求職	71	10	18	15	14	14	56	2	5	6	14	29
	求人倍率	2.90	6.00	4.00	3.13	1.07	0.86	2.27	12.00	4.80	4.00	1.71	1.07
福祉・介護	有効求人	157	28	35	34	34	26	51	10	10	10	10	11
	有効求職	67	3	14	19	19	12	53	2	5	6	8	32
	求人倍率	2.34	9.33	2.50	1.79	1.79	2.17	0.96	5.00	2.00	1.67	1.25	0.34
サービス	有効求人	94	20	19	18	18	19	178	32	34	33	33	46
	有効求職	89	13	18	14	24	20	124	6	10	24	12	72
	求人倍率	1.06	1.54	1.06	1.29	0.75	0.95	1.44	5.33	3.40	1.38	2.75	0.64
警備・保安	有効求人	87	12	17	17	16	25	40	5	7	7	7	14
	有効求職	10	1	1	0	1	7	7	0	0	0	0	7
	求人倍率	8.70	12.00	17.00	-	16.00	3.57	5.71	-	-	-	-	2.00
農林漁業	有効求人	43	10	10	10	8	5	7	1	1	1	1	3
	有効求職	24	2	4	2	10	6	14	0	1	1	3	9
	求人倍率	1.79	5.00	2.50	5.00	0.80	0.83	0.50	-	1.00	1.00	0.33	0.33
製造・修理・塗装・ 製図等	有効求人	464	111	117	102	68	66	111	21	21	21	21	27
	有効求職	252	22	57	50	60	63	108	1	8	11	19	69
	求人倍率	1.84	5.05	2.05	2.04	1.13	1.05	1.03	21.00	2.63	1.91	1.11	0.39
配送・輸送・機械 運転	有効求人	247	49	52	50	44	52	53	9	9	9	9	17
	有効求職	136	2	17	15	32	70	67	0	0	2	2	63
	求人倍率	1.82	24.50	3.06	3.33	1.38	0.74	0.79	-	-	4.50	4.50	0.27
建設・土木・電気 工事	有効求人	420	96	99	94	67	64	11	0	0	0	0	11
	有効求職	45	3	7	4	9	22	3	0	0	0	1	2
	求人倍率	9.33	32.00	14.14	23.50	7.44	2.91	3.67	-	-	-	0.00	5.50
運搬・清掃・包装・ 選別等	有効求人	86	20	21	19	13	13	149	27	28	28	28	38
	有効求職	187	15	25	40	42	65	324	10	41	41	65	167
	求人倍率	0.46	1.33	0.84	0.48	0.31	0.20	0.46	2.70	0.68	0.68	0.43	0.23

(注)「職業」の合計欄には、「職業分類不能」を含む。

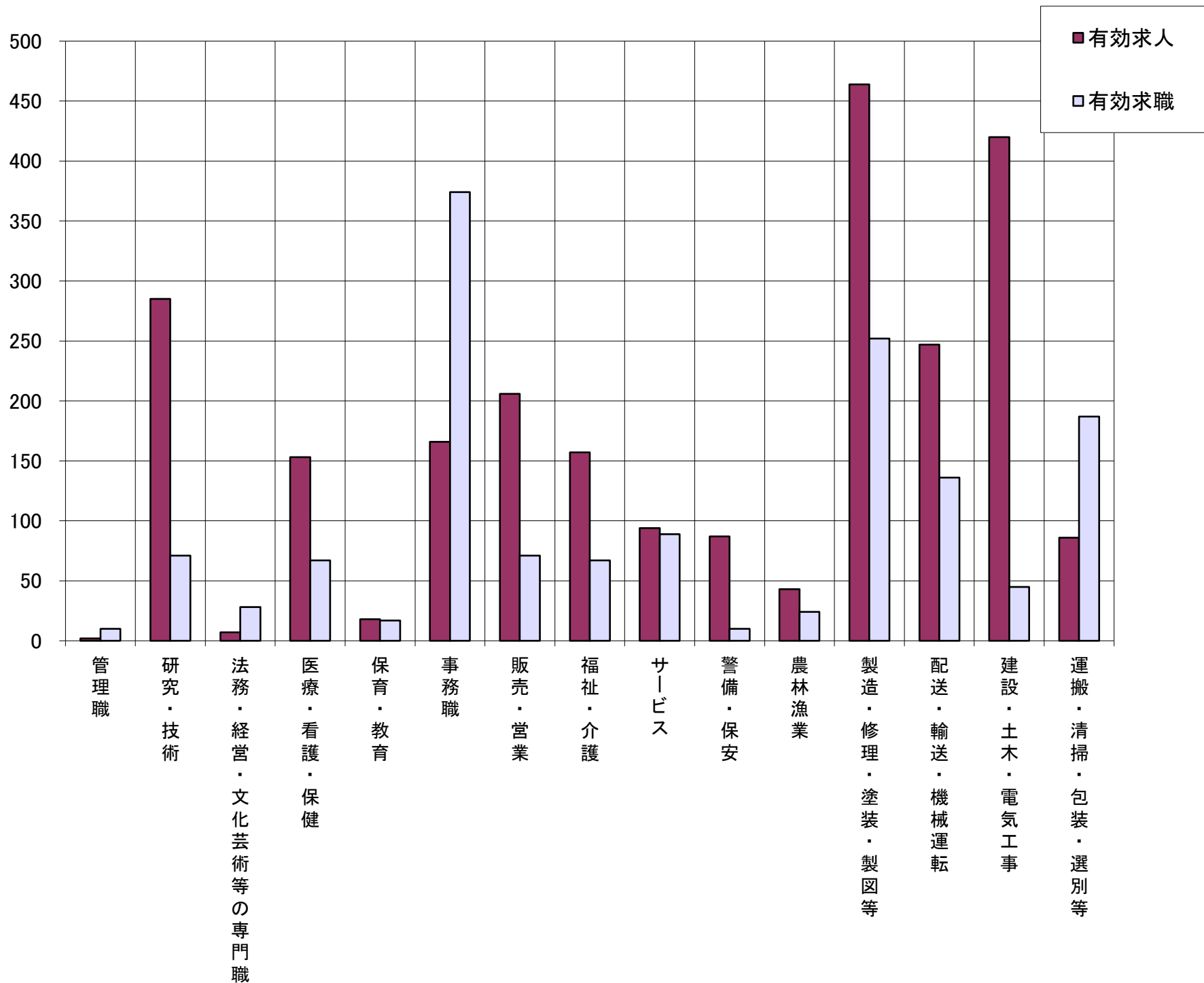
(注)新規学卒及びパートタイムを除いた常用及び常用的パートについて計上。

「-」は「表示できない」を表している。

(注)職業分類システムの改修により、令和5年6月号(5年4月内容)から様式を変更。

求人・求職バランスシート(常用)

6年 5月



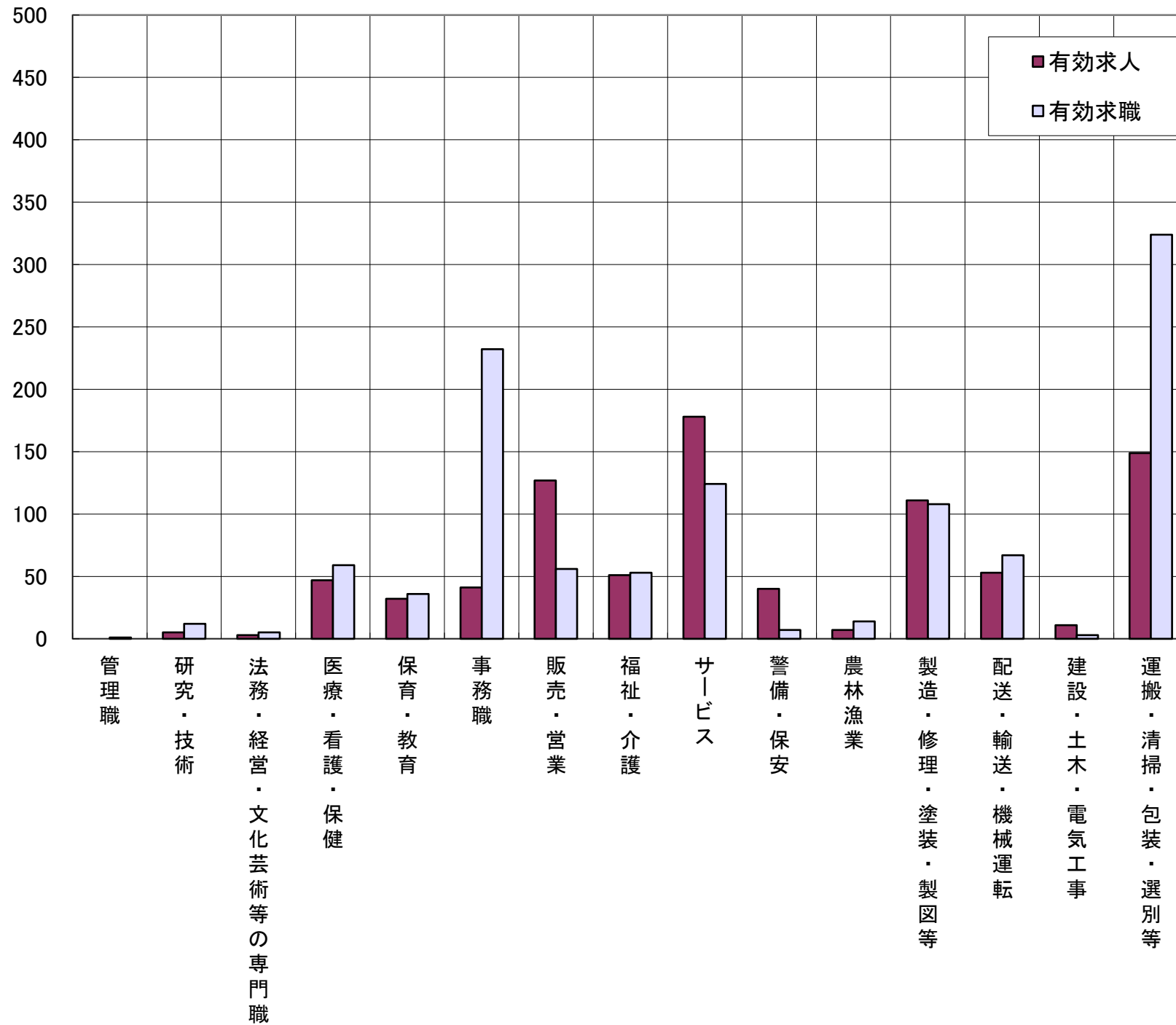
	管理職	研究・技術	法務・経営・文化芸術等の専門職	医療・看護・保健	保育・教育	事務職	販売・営業	福祉・介護	サービス	警備・保安	農林漁業	製造・修理・塗装・製図等	配送・輸送・機械運転	建設・土木・電気工事	運搬・清掃・包装・選別等	計
有効求人	2	285	7	153	18	166	206	157	94	87	43	464	247	420	86	2,435
有効求職	10	71	28	67	17	374	71	67	89	10	24	252	136	45	187	1,834
求人倍率	0.20	4.01	0.25	2.28	1.06	0.44	2.90	2.34	1.06	8.70	1.79	1.84	1.82	9.33	0.46	1.33

(注)「職業」の合計欄には、「職業分類不能」を含む。

(注)職業分類システムの改修により、令和5年6月号(5年4月内容)から様式を変更。

求人・求職バランスシート(常用的パート)

6年 5月



	管理職	研究・技術	法務・経営・文化芸術等の専門職	医療・看護・保健	保育・教育	事務職	販売・営業	福祉・介護	サービス	警備・保安	農林漁業	製造・修理・塗装・製図等	配送・輸送・機械運転	建設・土木・電気工事	運搬・清掃・包装・選別等	計
有効求人	0	5	3	47	32	41	127	51	178	40	7	111	53	11	149	855
有効求職	1	12	5	59	36	232	56	53	124	7	14	108	67	3	324	1,390
求人倍率	0.00	0.42	0.60	0.80	0.89	0.18	2.27	0.96	1.44	5.71	0.50	1.03	0.79	3.67	0.46	0.62

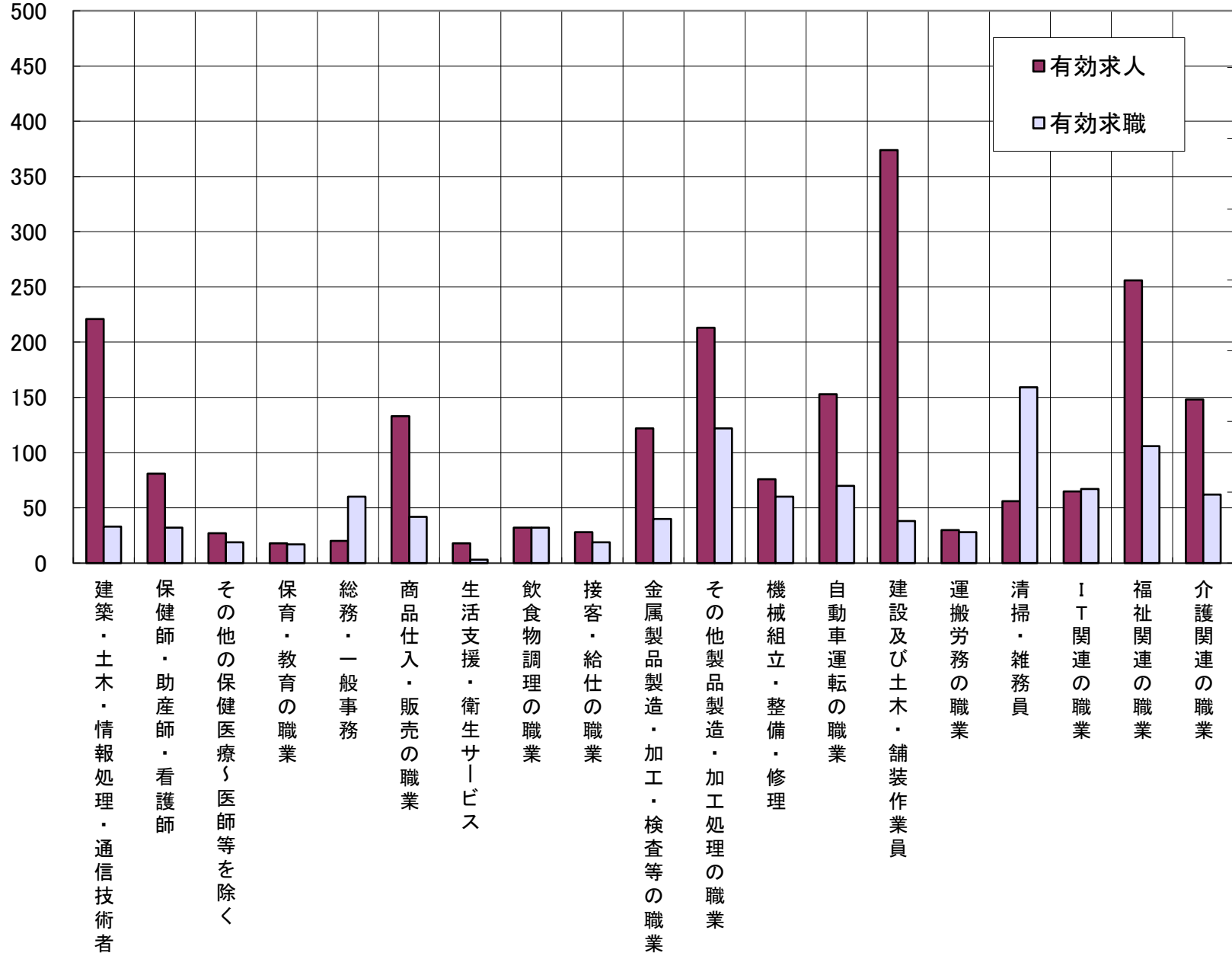
(注)「職業」の合計欄には、「職業分類不能」を含む。

(注)新規学卒を除いた常用的パートについて計上してある。

(注)職業分類システムの改修により、令和5年6月号(5年4月内容)から様式を変更。

求人・求職バランスシート(常用) (主な職業中分類別)

6年 5月

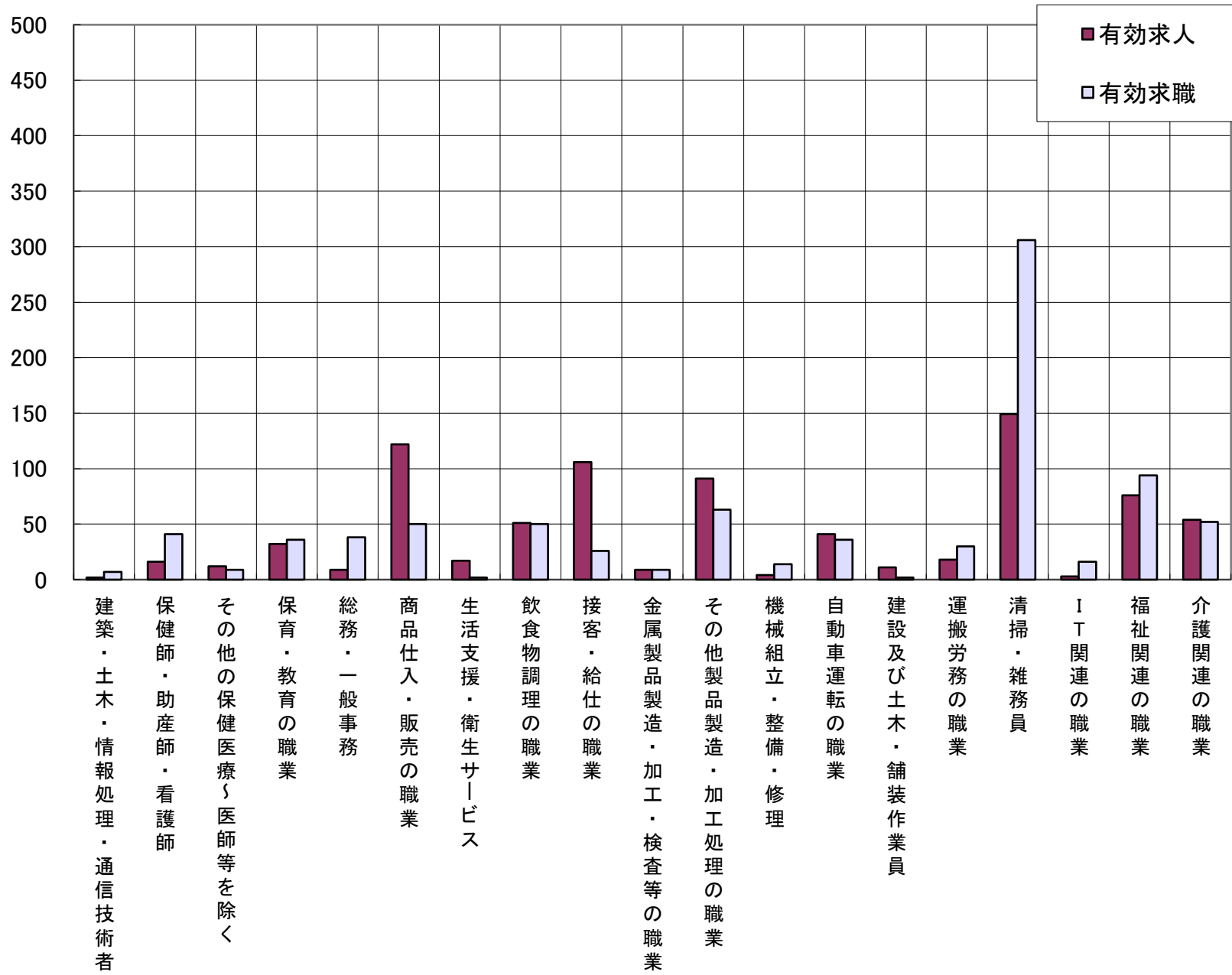


	建築・土木・情報処理・通信技術者	保健師・助産師・看護師	その他の保健医療〜医師等を除く	保育・教育の職業	総務・一般事務	商品仕入・販売の職業	生活支援・衛生サービス	飲食物調理の職業	接客・給仕の職業	金属製品製造・加工・検査等の職業	その他製品製造・加工処理の職業	機械組立・整備・修理	自動車運転の職業	建設及び土木・舗装作業員	運搬労務の職業	清掃・雑務員	IT関連の職業	福祉関連の職業	介護関連の職業
有効求人	221	81	27	18	20	133	18	32	28	122	213	76	153	374	30	56	65	256	148
有効求職	33	32	19	17	60	42	3	32	19	40	122	60	70	38	28	159	67	106	62
求人倍率	6.70	2.53	1.42	1.06	0.33	3.17	6.00	1.00	1.47	3.05	1.75	1.27	2.19	9.84	1.07	0.35	0.97	2.42	2.39

(注)新規学卒及びパートタイムを除いた常用について計上してある。
(注)職業分類システムの改修により、令和5年6月号(5年4月内容)から様式を変更。

求人・求職バランスシート(常用的パート) (主な職業中分類別)

6年 5月



	建築・土木・情報処理・通信技術者	保健師・助産師・看護師	その他の保健医療〜医師等を除く	保育・教育の職業	総務・一般事務	商品仕入・販売の職業	生活支援・衛生サービス	飲食物調理の職業	接客・給仕の職業	金属製品製造・加工・検査等の職業	その他製品製造・加工処理の職業	機械組立・整備・修理	自動車運転の職業	建設及び土木・舗装作業員	運搬労務の職業	清掃・雑務員	IT関連の職業	福祉関連の職業	介護関連の職業
有効求人	2	16	12	32	9	122	17	51	106	9	91	4	41	11	18	149	3	76	54
有効求職	7	41	9	36	38	50	2	50	26	9	63	14	36	2	30	306	16	94	52
求人倍率	0.29	0.39	1.33	0.89	0.24	2.44	8.50	1.02	4.08	1.00	1.44	0.29	1.14	5.50	0.60	0.49	0.19	0.81	1.04

(注) 新規学卒を除いた常用的パートについて計上してある。
 (注) 職業分類システムの改修により、令和5年6月号(5年4月内容)から様式を変更。