

## 求人・求職バランスシート

6年 2月

職業別	雇用形態・ 年齢	常 用					常用的パート						
		合計	24歳 以下	25～ 34歳	35～ 44歳	45～ 54歳	55歳 以上	合計	24歳 以下	25～ 34歳	35～ 44歳	45～ 54歳	55歳 以上
合 計	有効求人	2,469	567	605	539	399	359	909	163	169	169	169	239
	有効求職	1,760	179	402	373	386	420	1,148	27	145	164	198	614
	求人倍率	1.40	3.17	1.50	1.45	1.03	0.85	0.79	6.04	1.17	1.03	0.85	0.39
管理職	有効求人	6	2	1	1	1	1	2	0	0	0	0	2
	有効求職	6	1	1	2	1	1	0	0	0	0	0	0
	求人倍率	1.00	2.00	1.00	0.50	1.00	1.00	-	-	-	-	-	-
研究・技術	有効求人	263	59	59	55	49	41	3	0	0	1	1	1
	有効求職	75	7	12	17	18	21	13	0	3	2	1	7
	求人倍率	3.51	8.43	4.92	3.24	2.72	1.95	0.23	-	0.00	0.50	1.00	0.14
法務・経営・文化 芸術等の 専門職	有効求人	7	1	2	2	1	1	10	2	2	2	2	2
	有効求職	21	4	7	1	3	6	2	0	1	0	0	1
	求人倍率	0.33	0.25	0.29	2.00	0.33	0.17	5.00	-	2.00	-	-	2.00
医療・看護・保健	有効求人	158	34	36	34	31	23	58	11	11	11	11	14
	有効求職	57	5	14	17	10	11	52	0	10	8	8	26
	求人倍率	2.77	6.80	2.57	2.00	3.10	2.09	1.12	-	1.10	1.38	1.38	0.54
保育・教育	有効求人	24	5	5	5	5	4	21	4	4	4	4	5
	有効求職	19	3	3	5	5	3	24	1	3	2	5	13
	求人倍率	1.26	1.67	1.67	1.00	1.00	1.33	0.88	4.00	1.33	2.00	0.80	0.38
事務職	有効求人	183	47	46	39	28	23	77	15	15	15	15	17
	有効求職	392	51	94	96	84	67	208	5	38	45	42	78
	求人倍率	0.47	0.92	0.49	0.41	0.33	0.34	0.37	3.00	0.39	0.33	0.36	0.22
販売・営業	有効求人	198	56	68	44	16	14	115	21	21	22	22	29
	有効求職	84	8	27	16	17	16	51	1	6	6	15	23
	求人倍率	2.36	7.00	2.52	2.75	0.94	0.88	2.25	21.00	3.50	3.67	1.47	1.26
福祉・介護	有効求人	172	31	37	37	38	29	68	12	13	13	13	17
	有効求職	63	1	14	17	23	8	31	2	4	4	2	19
	求人倍率	2.73	31.00	2.64	2.18	1.65	3.63	2.19	6.00	3.25	3.25	6.50	0.89
サービス	有効求人	96	19	20	20	18	19	201	36	38	38	38	51
	有効求職	98	15	17	15	25	26	105	5	9	18	13	60
	求人倍率	0.98	1.27	1.18	1.33	0.72	0.73	1.91	7.20	4.22	2.11	2.92	0.85
警備・保安	有効求人	66	9	12	12	12	21	8	1	1	2	2	2
	有効求職	9	0	0	0	1	8	9	0	0	0	0	9
	求人倍率	7.33	-	-	-	12.00	2.63	0.89	-	-	-	-	0.22
農林漁業	有効求人	51	12	11	11	10	7	15	3	3	3	3	3
	有効求職	19	2	3	3	7	4	8	0	1	0	1	6
	求人倍率	2.68	6.00	3.67	3.67	1.43	1.75	1.88	-	3.00	-	3.00	0.50
製造・修理・塗装・ 製図等	有効求人	445	114	121	103	62	45	79	15	15	15	15	19
	有効求職	268	27	71	54	60	56	85	0	9	14	15	47
	求人倍率	1.66	4.22	1.70	1.91	1.03	0.80	0.93	-	1.67	1.07	1.00	0.40
配送・輸送・機械 運転	有効求人	239	48	52	49	43	47	47	8	8	8	8	15
	有効求職	130	5	14	17	28	66	45	0	1	1	6	37
	求人倍率	1.84	9.60	3.71	2.88	1.54	0.71	1.04	-	8.00	8.00	1.33	0.41
建設・土木・電気 工事	有効求人	469	107	112	104	75	71	9	0	0	0	0	9
	有効求職	42	4	11	4	10	13	3	0	0	0	0	3
	求人倍率	11.17	26.75	10.18	26.00	7.50	5.46	3.00	-	-	-	-	3.00
運搬・清掃・包装・ 選別等	有効求人	92	24	23	20	13	12	196	36	36	36	36	52
	有効求職	184	8	32	38	43	63	325	5	38	42	57	183
	求人倍率	0.50	3.00	0.72	0.53	0.30	0.19	0.60	7.20	0.95	0.86	0.63	0.28

(注)「職業」の合計欄には、「職業分類不能」を含む。

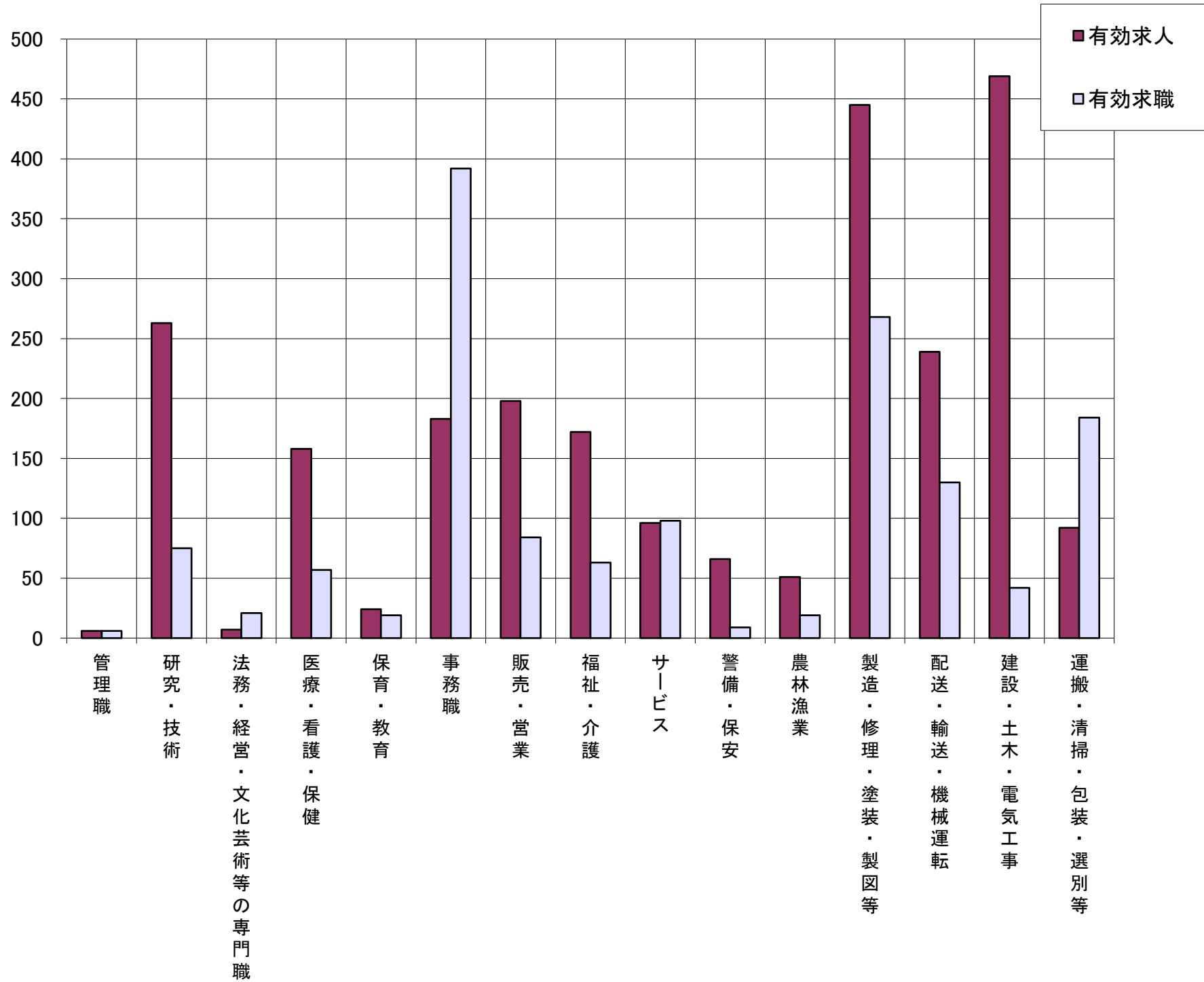
(注)新規学卒及びパートタイムを除いた常用及び常用的パートについて計上。

「-」は「表示できない」を表している。

(注)職業分類システムの改修により、令和5年6月号(5年4月内容)から様式を変更。

# 求人・求職バランスシート(常用)

6年 2月

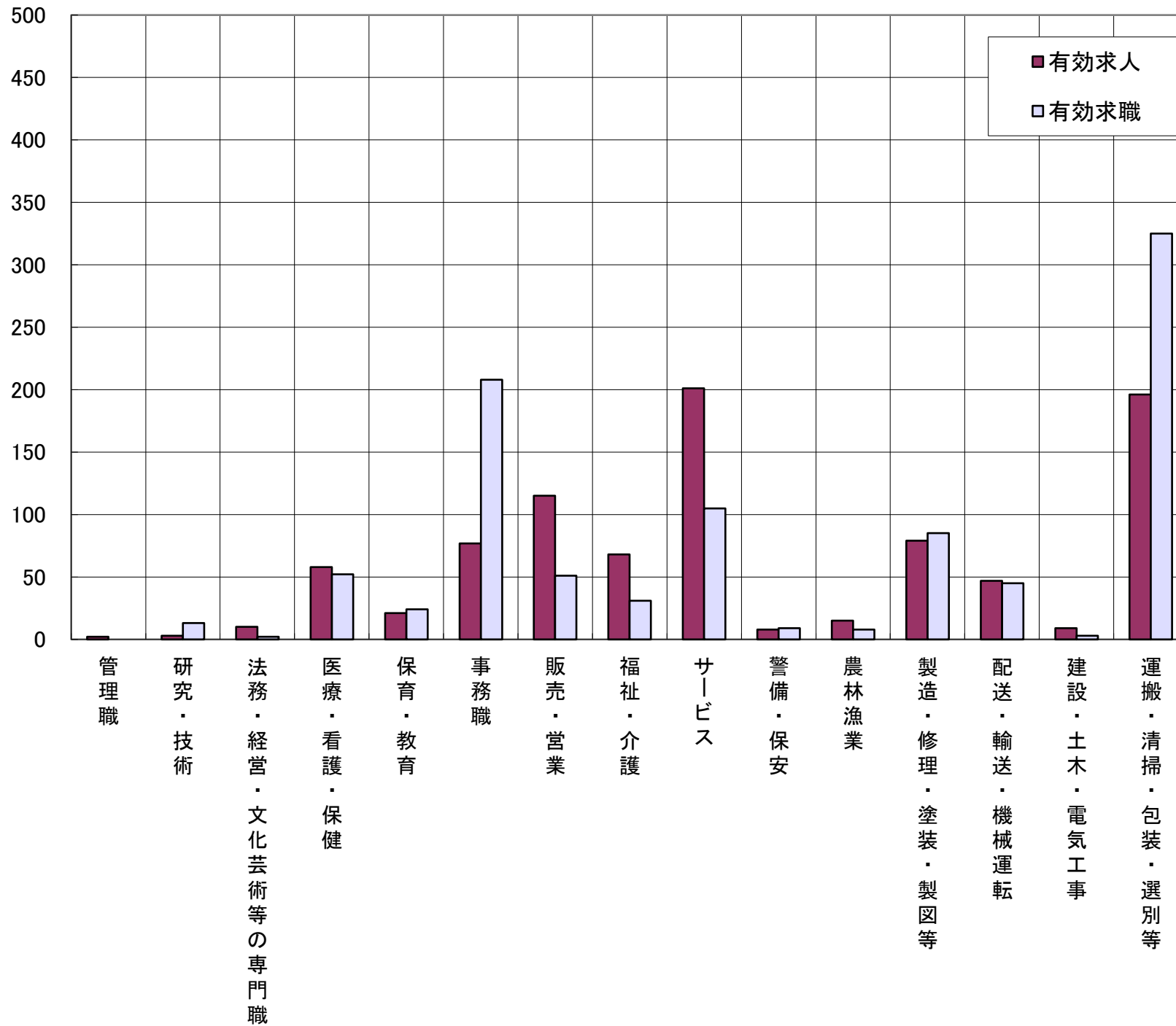


	管理職	研究・技術	法務・経営・文化芸術等の専門職	医療・看護・保健	保育・教育	事務職	販売・営業	福祉・介護	サービス	警備・保安	農林漁業	製造・修理・塗装・製図等	配送・輸送・機械運転	建設・土木・電気工事	運搬・清掃・包装・選別等	計
有効求人	6	263	7	158	24	183	198	172	96	66	51	445	239	469	92	2,469
有効求職	6	75	21	57	19	392	84	63	98	9	19	268	130	42	184	1,760
求人倍率	1.00	3.51	0.33	2.77	1.26	0.47	2.36	2.73	0.98	7.33	2.68	1.66	1.84	11.17	0.50	1.40

(注)「職業」の合計欄には、「職業分類不能」を含む。  
 (注)職業分類システムの改修により、令和5年6月号(5年4月内容)から様式を変更。

## 求人・求職バランスシート(常用的パート)

6年 2月

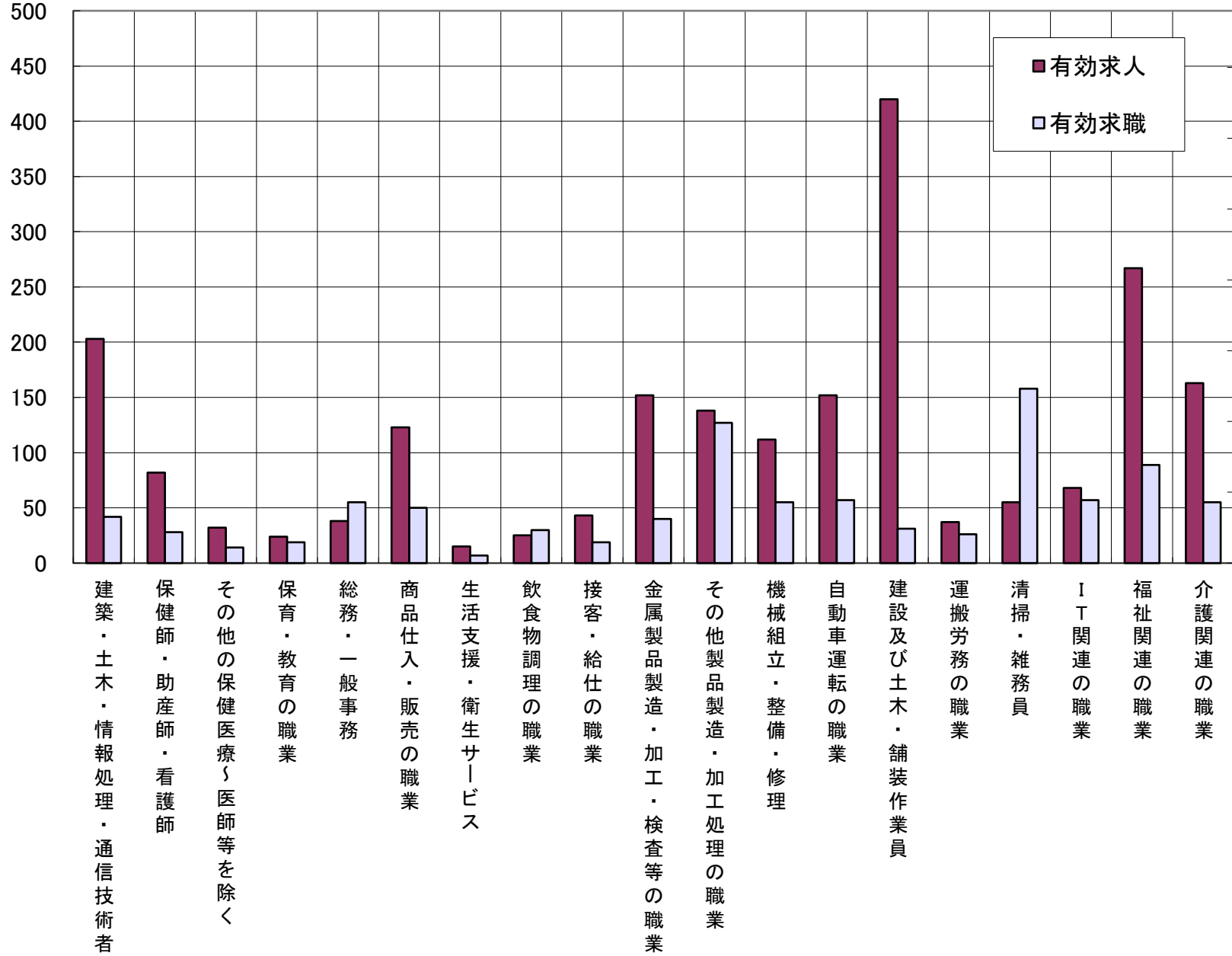


	管理職	研究・技術	法務・経営・文化芸術等の専門職	医療・看護・保健	保育・教育	事務職	販売・営業	福祉・介護	サービス	警備・保安	農林漁業	製造・修理・塗装・製図等	配送・輸送・機械運転	建設・土木・電気工事	運搬・清掃・包装・選別等	計
有効求人	2	3	10	58	21	77	115	68	201	8	15	79	47	9	196	909
有効求職	0	13	2	52	24	208	51	31	105	9	8	85	45	3	325	1,148
求人倍率	#DIV/0!	0.23	5.00	1.12	0.88	0.37	2.25	2.19	1.91	0.89	1.88	0.93	1.04	3.00	0.60	0.79

(注)「職業」の合計欄には、「職業分類不能」を含む。  
 (注)新規学卒を除いた常用的パートについて計上してある。  
 (注)職業分類システムの改修により、令和5年6月号(5年4月内容)から様式を変更。

## 求人・求職バランスシート(常用) (主な職業中分類別)

6年 2月

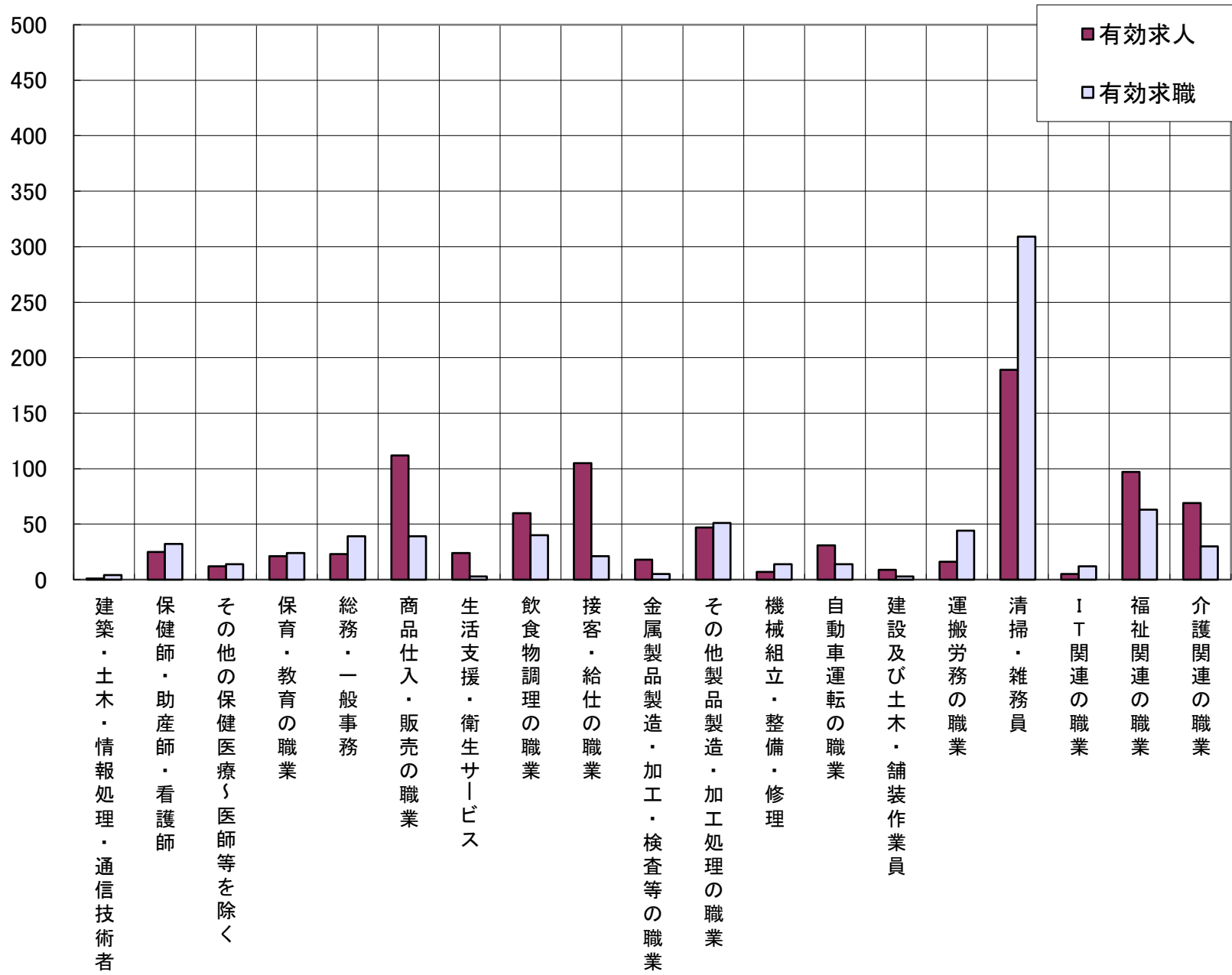


	建築・土木・情報処理・通信技術者	保健師・助産師・看護師	その他の保健医療〜医師等を除く	保育・教育の職業	総務・一般事務	商品仕入・販売の職業	生活支援・衛生サービス	飲食物調理の職業	接客・給仕の職業	金属製品製造・加工・検査等の職業	その他製品製造・加工処理の職業	機械組立・整備・修理	自動車運転の職業	建設及び土木・舗装作業員	運搬労務の職業	清掃・雑務員	IT関連の職業	福祉関連の職業	介護関連の職業
有効求人	203	82	32	24	38	123	15	25	43	152	138	112	152	420	37	55	68	267	163
有効求職	42	28	14	19	55	50	7	30	19	40	127	55	57	31	26	158	57	89	55
求人倍率	4.83	2.93	2.29	1.26	0.69	2.46	2.14	0.83	2.26	3.80	1.09	2.04	2.67	13.55	1.42	0.35	1.19	3.00	2.96

(注)新規学卒及びパートタイムを除いた常用について計上してある。  
 (注)職業分類システムの改修により、令和5年6月号(5年4月内容)から様式を変更。

## 求人・求職バランスシート(常用的パート) (主な職業中分類別)

6年 2月



	建築・土木・情報処理・通信技術者	保健師・助産師・看護師	その他の保健医療〜医師等を除く	保育・教育の職業	総務・一般事務	商品仕入・販売の職業	生活支援・衛生サービス	飲食物調理の職業	接客・給仕の職業	金属製品製造・加工・検査等の職業	その他製品製造・加工処理の職業	機械組立・整備・修理	自動車運転の職業	建設及び土木・舗装作業員	運搬労務の職業	清掃・雑務員	IT関連の職業	福祉関連の職業	介護関連の職業
有効求人	1	25	12	21	23	112	24	60	105	18	47	7	31	9	16	189	5	97	69
有効求職	4	32	14	24	39	39	3	40	21	5	51	14	14	3	44	309	12	63	30
求人倍率	0.25	0.78	0.86	0.88	0.59	2.87	8.00	1.50	5.00	3.60	0.92	0.50	2.21	3.00	0.36	0.61	0.42	1.54	2.30

(注) 新規学卒を除いた常用的パートについて計上してある。  
 (注) 職業分類システムの改修により、令和5年6月号(5年4月内容)から様式を変更。