

求人・求職バランスシート

6年 10月

職業別	雇用形態・ 年齢	常 用					常用的パート						
		合計	24歳 以下	25～ 34歳	35～ 44歳	45～ 54歳	55歳 以上	合計	24歳 以下	25～ 34歳	35～ 44歳	45～ 54歳	55歳 以上
合 計	有効求人	2,294	496	525	484	382	407	806	144	150	150	150	212
	有効求職	1,676	166	394	339	367	410	1,107	30	121	184	183	589
	求人倍率	1.37	2.99	1.33	1.43	1.04	0.99	0.73	4.80	1.24	0.82	0.82	0.36
管理職	有効求人	4	0	1	1	1	1	0	0	0	0	0	0
	有効求職	5	0	1	2	2	0	2	0	0	0	0	2
	求人倍率	0.80	-	1.00	0.50	0.50	-	0.00	-	-	-	-	0.00
研究・技術	有効求人	250	55	56	52	48	39	5	1	1	1	1	1
	有効求職	51	7	9	10	15	10	8	0	2	0	0	6
	求人倍率	4.90	7.86	6.22	5.20	3.20	3.90	0.63	-	0.50	-	-	0.17
法務・経営・文化 芸術等の 専門職	有効求人	4	1	1	1	1	0	1	1	0	0	0	0
	有効求職	20	2	7	4	3	4	2	0	1	0	0	1
	求人倍率	0.20	0.50	0.14	0.25	0.33	0.00	0.50	-	0.00	-	-	0.00
医療・看護・保健	有効求人	149	30	33	32	31	23	35	7	7	7	7	7
	有効求職	56	3	18	14	5	16	39	0	6	12	3	18
	求人倍率	2.66	10.00	1.83	2.29	6.20	1.44	0.90	-	1.17	0.58	2.33	0.39
保育・教育	有効求人	35	9	8	7	6	5	36	6	7	7	7	9
	有効求職	23	2	7	7	5	2	24	1	3	3	2	15
	求人倍率	1.52	4.50	1.14	1.00	1.20	2.50	1.50	6.00	2.33	2.33	3.50	0.60
事務職	有効求人	149	39	38	33	22	17	63	12	12	12	12	15
	有効求職	326	43	87	70	71	55	181	1	27	37	37	79
	求人倍率	0.46	0.91	0.44	0.47	0.31	0.31	0.35	12.00	0.44	0.32	0.32	0.19
販売・営業	有効求人	118	31	30	25	16	16	147	26	27	27	27	40
	有効求職	76	9	21	12	16	18	42	1	2	6	8	25
	求人倍率	1.55	3.44	1.43	2.08	1.00	0.89	3.50	26.00	13.50	4.50	3.38	1.60
福祉・介護	有効求人	167	29	37	36	36	29	71	13	14	14	14	16
	有効求職	75	0	13	21	25	16	43	2	2	7	7	25
	求人倍率	2.23	-	2.85	1.71	1.44	1.81	1.65	6.50	7.00	2.00	2.00	0.64
サービス	有効求人	86	17	19	17	15	18	143	25	27	26	26	39
	有効求職	88	7	26	18	21	16	95	4	7	15	12	57
	求人倍率	0.98	2.43	0.73	0.94	0.71	1.13	1.51	6.25	3.86	1.73	2.17	0.68
警備・保安	有効求人	72	10	14	14	13	21	20	3	4	4	4	5
	有効求職	12	1	0	0	3	8	6	0	0	0	0	6
	求人倍率	6.00	10.00	-	-	4.33	2.63	3.33	-	-	-	-	0.83
農林漁業	有効求人	45	10	11	11	8	5	8	1	1	2	2	2
	有効求職	17	2	3	2	4	6	11	0	2	1	3	5
	求人倍率	2.65	5.00	3.67	5.50	2.00	0.83	0.73	-	0.50	2.00	0.67	0.40
製造・修理・塗装・ 製図等	有効求人	500	106	112	99	68	115	67	13	13	13	13	15
	有効求職	198	10	45	43	60	40	92	1	5	18	15	53
	求人倍率	2.53	10.60	2.49	2.30	1.13	2.88	0.73	13.00	2.60	0.72	0.87	0.28
配送・輸送・機械 運転	有効求人	243	47	51	50	46	49	60	10	11	11	11	17
	有効求職	125	1	17	17	29	61	43	0	1	1	1	40
	求人倍率	1.94	47.00	3.00	2.94	1.59	0.80	1.40	-	11.00	11.00	11.00	0.43
建設・土木・電気 工事	有効求人	380	88	92	86	60	54	11	0	0	0	0	11
	有効求職	40	2	4	3	4	27	6	0	0	0	1	5
	求人倍率	9.50	44.00	23.00	28.67	15.00	2.00	1.83	-	-	-	0.00	2.20
運搬・清掃・包装・ 選別等	有効求人	92	24	24	19	12	13	139	26	26	26	26	35
	有効求職	159	12	29	31	37	50	263	9	39	46	51	118
	求人倍率	0.58	2.00	0.83	0.61	0.32	0.26	0.53	2.89	0.67	0.57	0.51	0.30

(注)「職業」の合計欄には、「職業分類不能」を含む。

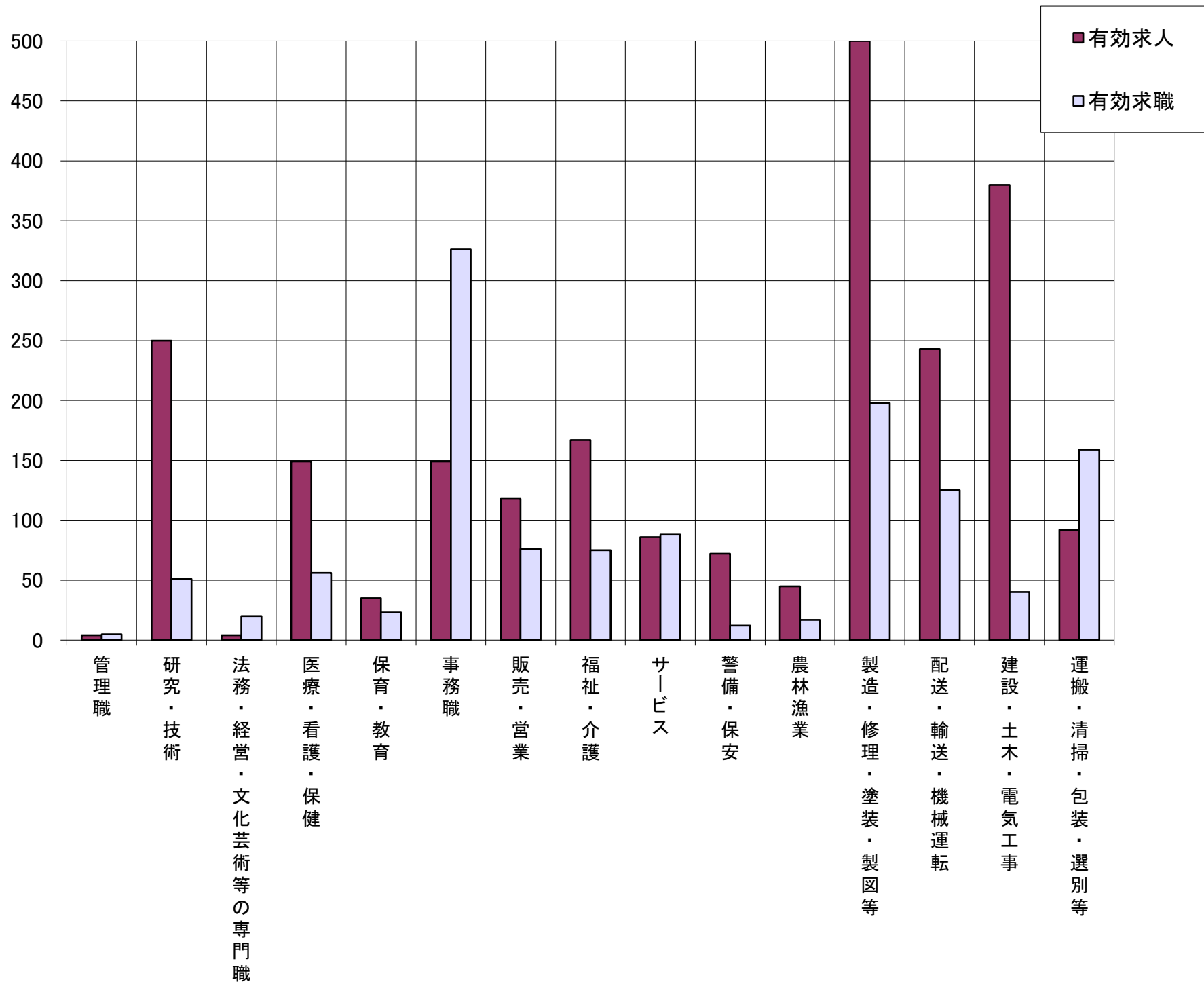
(注)新規学卒及びパートタイムを除いた常用及び常用的パートについて計上。

「-」は「表示できない」を表している。

(注)職業分類システムの改修により、令和5年6月号(5年4月内容)から様式を変更。

求人・求職バランスシート(常用)

6年 10月



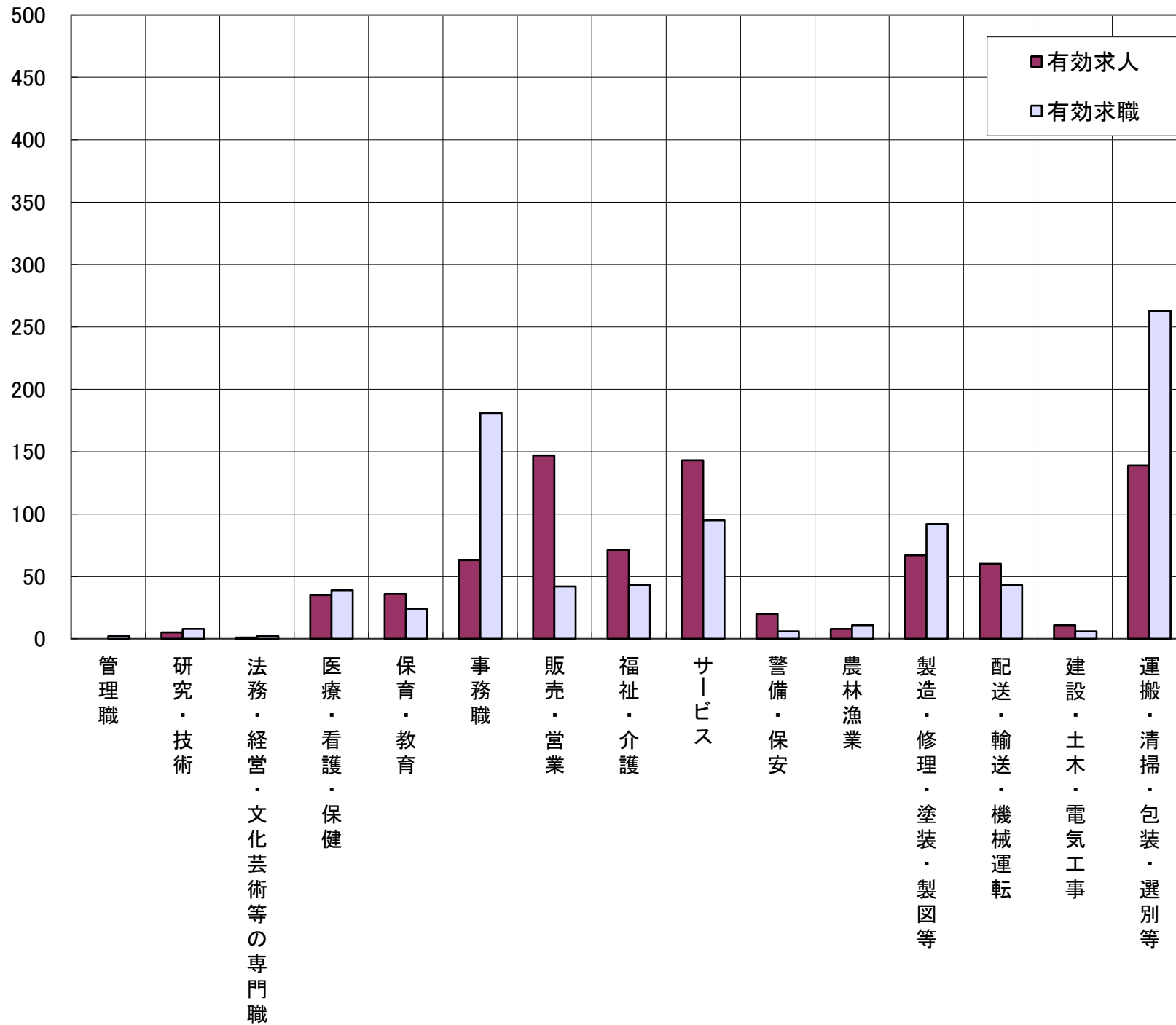
	管理職	研究・技術	法務・経営・文化芸術等の専門職	医療・看護・保健	保育・教育	事務職	販売・営業	福祉・介護	サービス	警備・保安	農林漁業	製造・修理・塗装・製図等	配送・輸送・機械運転	建設・土木・電気工事	運搬・清掃・包装・選別等	計
有効求人	4	250	4	149	35	149	118	167	86	72	45	500	243	380	92	2,294
有効求職	5	51	20	56	23	326	76	75	88	12	17	198	125	40	159	1,676
求人倍率	0.80	4.90	0.20	2.66	1.52	0.46	1.55	2.23	0.98	6.00	2.65	2.53	1.94	9.50	0.58	1.37

(注)「職業」の合計欄には、「職業分類不能」を含む。

(注)職業分類システムの改修により、令和5年6月号(5年4月内容)から様式を変更。

求人・求職バランスシート(常用的パート)

6年 10月

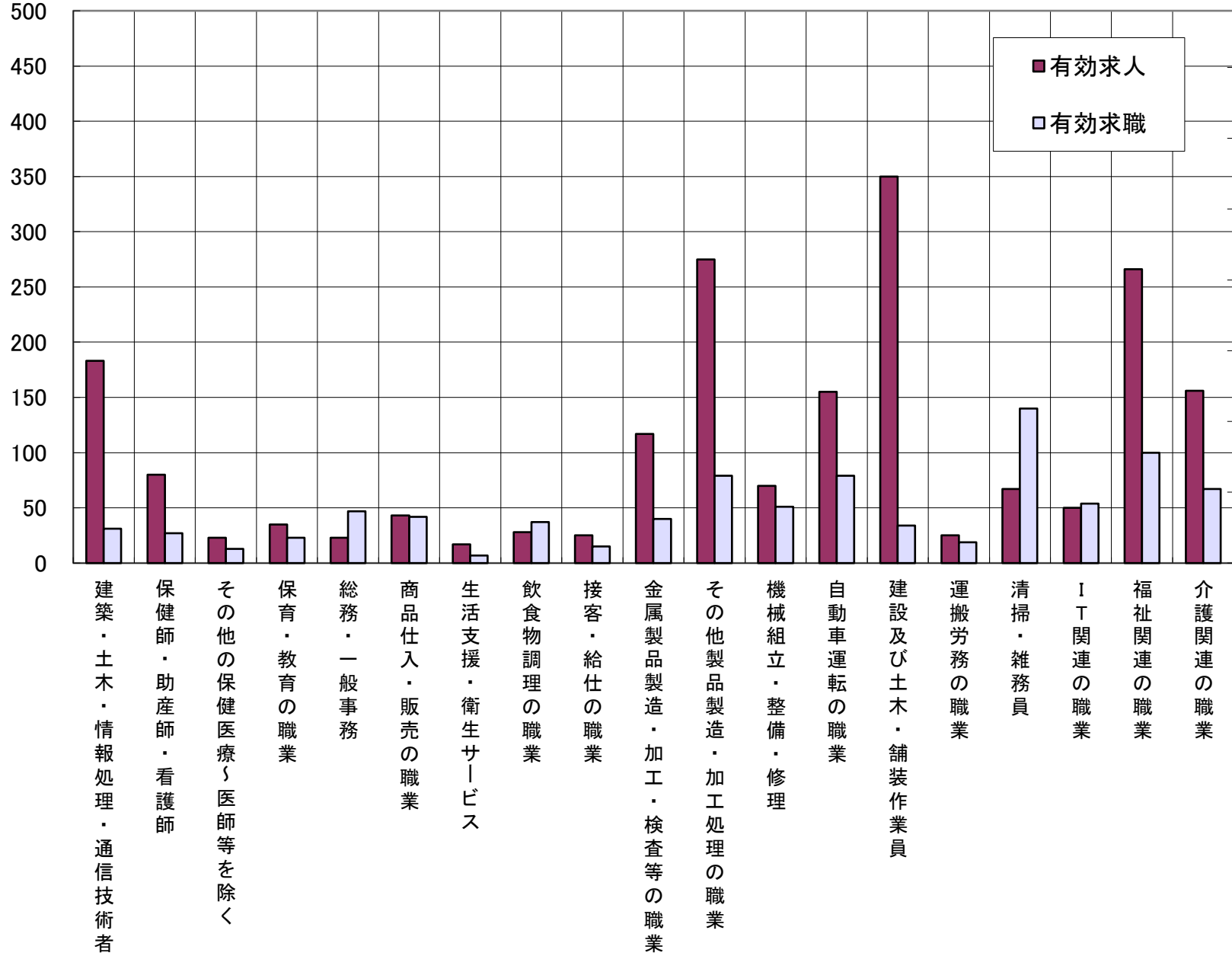


	管理職	研究・技術	法務・経営・文化芸術等の専門職	医療・看護・保健	保育・教育	事務職	販売・営業	福祉・介護	サービス	警備・保安	農林漁業	製造・修理・塗装・製図等	配送・輸送・機械運転	建設・土木・電気工事	運搬・清掃・包装・選別等	計
有効求人	0	5	1	35	36	63	147	71	143	20	8	67	60	11	139	806
有効求職	2	8	2	39	24	181	42	43	95	6	11	92	43	6	263	1,107
求人倍率	0.00	0.63	0.50	0.90	1.50	0.35	3.50	1.65	1.51	3.33	0.73	0.73	1.40	1.83	0.53	0.73

(注)「職業」の合計欄には、「職業分類不能」を含む。
 (注)新規学卒を除いた常用的パートについて計上してある。
 (注)職業分類システムの改修により、令和5年6月号(5年4月内容)から様式を変更。

求人・求職バランスシート(常用) (主な職業中分類別)

6年 10月

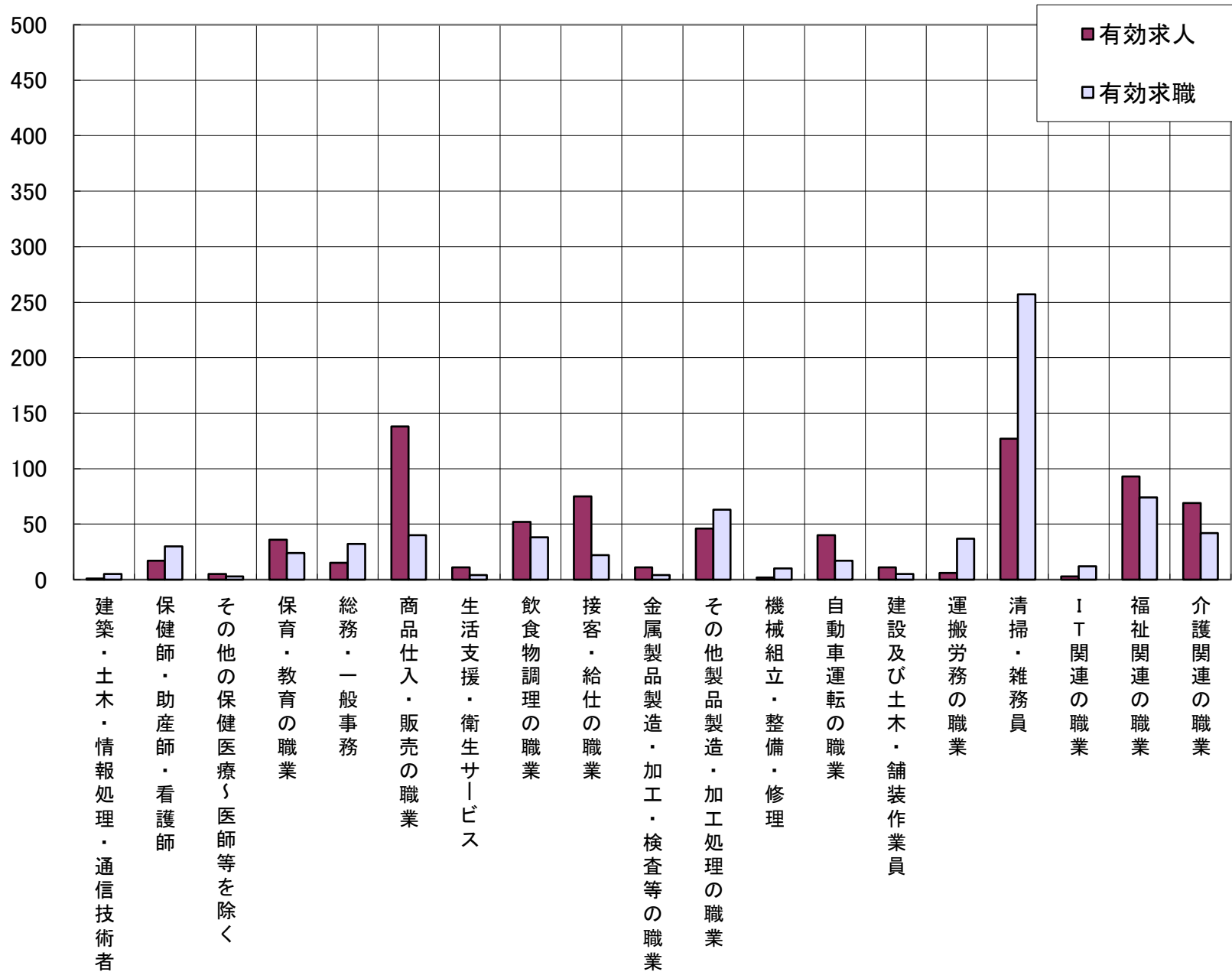


	建築・土木・情報処理・通信技術者	保健師・助産師・看護師	その他の保健医療〜医師等を除く	保育・教育の職業	総務・一般事務	商品仕入・販売の職業	生活支援・衛生サービス	飲食物調理の職業	接客・給仕の職業	金属製品製造・加工・検査等の職業	その他製品製造・加工処理の職業	機械組立・整備・修理	自動車運転の職業	建設及び土木・舗装作業員	運搬労務の職業	清掃・雑務員	IT関連の職業	福祉関連の職業	介護関連の職業
有効求人	183	80	23	35	23	43	17	28	25	117	275	70	155	350	25	67	50	266	156
有効求職	31	27	13	23	47	42	7	37	15	40	79	51	79	34	19	140	54	100	67
求人倍率	5.90	2.96	1.77	1.52	0.49	1.02	2.43	0.76	1.67	2.93	3.48	1.37	1.96	10.29	1.32	0.48	0.93	2.66	2.33

(注)新規学卒及びパートタイムを除いた常用について計上してある。
(注)職業分類システムの改修により、令和5年6月号(5年4月内容)から様式を変更。

求人・求職バランスシート(常用的パート) (主な職業中分類別)

6年 10月



	建築・土木・情報処理・通信技術者	保健師・助産師・看護師	その他の保健医療〜医師等を除く	保育・教育の職業	総務・一般事務	商品仕入・販売の職業	生活支援・衛生サービス	飲食物調理の職業	接客・給仕の職業	金属製品製造・加工・検査等の職業	その他製品製造・加工処理の職業	機械組立・整備・修理	自動車運転の職業	建設及び土木・舗装作業員	運搬労務の職業	清掃・雑務員	IT関連の職業	福祉関連の職業	介護関連の職業
有効求人	1	17	5	36	15	138	11	52	75	11	46	2	40	11	6	127	3	93	69
有効求職	5	30	3	24	32	40	4	38	22	4	63	10	17	5	37	257	12	74	42
求人倍率	0.20	0.57	1.67	1.50	0.47	3.45	2.75	1.37	3.41	2.75	0.73	0.20	2.35	2.20	0.16	0.49	0.25	1.26	1.64

(注) 新規学卒を除いた常用的パートについて計上してある。
(注) 職業分類システムの改修により、令和5年6月号(5年4月内容)から様式を変更。