

労働市場インフォメーション

◆◆事業主の皆さまへ◆◆

高卒求人の公開が始まりました！！

令和9年3月高等学校卒業者の求人公開が7月1日から始まりました。

応募は9月5日以降、選考は9月16日以降となりますが、生徒は公開された求人の中から、夏休みを利用し職場見学を行い、8月中に応募先を決定します。

まだ高卒求人のお申込みをされていない事業主の皆様におかれましては、できるだけ早期に求人を申し込んでいただくことが人材の確保につながります。また、早期に学校を訪問して企業のアピールをすることも効果的です。

中長期的な採用計画についてご検討の上、高校生の採用枠を設けていただき、是非とも高卒求人をお申込みいただきますようお願いいたします。

採用計画について

○新卒求人と一般求人（中途採用）の採用枠は必ず別枠にしてください。

※高卒求人をお申込みいただいた後に、やむを得ず「未充足取り下げ」や「募集人員の削減」を行おうとする場合は、あらかじめハローワークへ報告書を提出されるとともに学校への通知も必要となりますので、的確な採用計画の樹立をお願いします。

スケジュール

★求人公開、学校訪問開始	7月1日～
★推薦、応募開始（企業への応募書類提出）	9月5日～
★企業による選考開始、採用内定開始	9月16日～
★複数応募可能日	10月1日～

※各期日前に応募書類を求めることや、選考が実施されることのないようご留意願います。

【新潟労働局・ハローワーク基本理念】

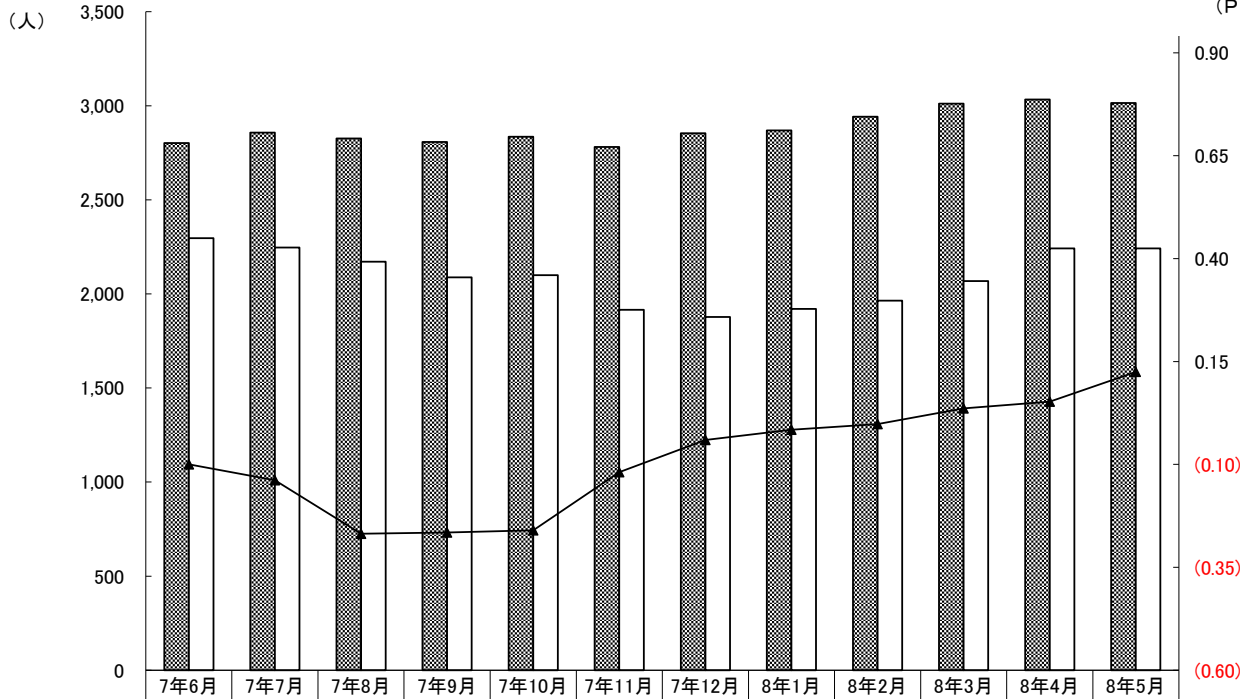
- ◇ 総合的な労働行政を展開し活力ある地域づくりを応援します
- ◇ 懇切・公正・迅速を基本に信頼される行政サービスに努めます

最近の雇用失業情勢

ハローワーク巻

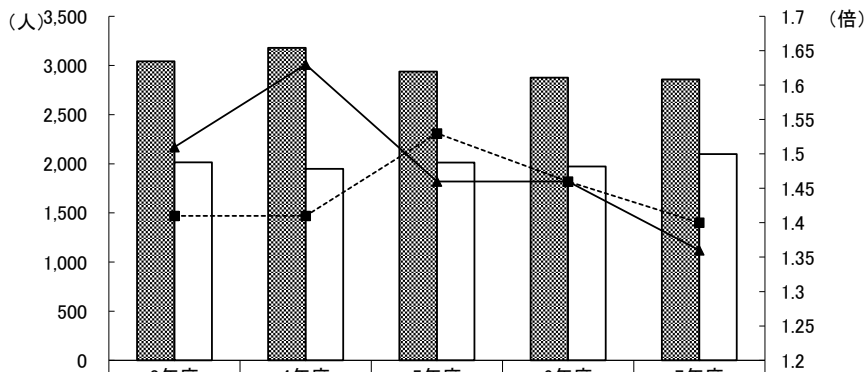
【有効求人・有効求職及び有効求人倍率の動き(パートを含む全数)】

※注1 月別の求人・求職数(棒グラフ)は月間で大小の比較はできない
 ※注2 有効求人倍率の動き(折線グラフ)は前年同月とのポイント差



	7年6月	7年7月	7年8月	7年9月	7年10月	7年11月	7年12月	8年1月	8年2月	8年3月	8年4月	8年5月
有効求人	2,802	2,857	2,826	2,808	2,835	2,781	2,854	2,869	2,942	3,011	3,033	3,015
有効求職	2,296	2,247	2,171	2,088	2,100	1,916	1,878	1,920	1,964	2,068	2,242	2,242
有効求人倍率(本月)	1.22	1.27	1.30	1.34	1.35	1.45	1.52	1.49	1.50	1.46	1.35	1.34

【過去5年の有効求人・有効求職及び有効求人倍率の動き(月平均):パートを含む全数】



	3年度	4年度	5年度	6年度	7年度
有効求人	3,042	3,179	2,937	2,876	2,859
有効求職	2,014	1,948	2,012	1,972	2,099
有効求人倍率	1.51	1.63	1.46	1.46	1.36
新潟県有効求人倍率	1.41	1.41	1.53	1.46	1.40

【雇用保険(基本手当)の受給状況】

	3年度	4年度	5年度	6年度	7年度	7年11月	7年12月	8年1月	8年2月	8年3月	8年4月	8年5月
受給資格決定件数	※1558	※1529	※1637	※1704	※1695	※96	※100	※132	※128	※135	※194	※130
受給者実人員	5,604	5,179	5,607	6,053	7,381	521	544	526	480	511	508	490

※ 受給資格決定件数は速報値であり、修正があり得る。

求人・求職バランスシート

8年5月

職業別	雇用形態・ 年齢	常 用					常用的パート						
		合計	24歳 以下	25～ 34歳	35～ 44歳	45～ 54歳	55歳 以上	合計	24歳 以下	25～ 34歳	35～ 44歳	45～ 54歳	55歳 以上
合 計	有効求人	2,077	530	532	473	294	248	559	101	103	104	104	147
	有効求職	1,287	114	244	273	305	351	946	24	89	111	128	594
	求人倍率	1.61	4.65	2.18	1.73	0.96	0.71	0.59	4.21	1.16	0.94	0.81	0.25
管理職	有効求人	3	2	1	0	0	0	0	0	0	0	0	0
	有効求職	6	0	0	1	2	3	1	0	0	0	0	1
	求人倍率	0.50	-	-	0.00	0.00	0.00	0.00	-	-	-	-	0.00
専門・ 技術職	有効求人	245	55	54	50	47	39	71	14	13	13	13	18
	有効求職	137	9	25	35	33	35	64	0	6	10	11	37
	求人倍率	1.79	6.11	2.16	1.43	1.42	1.11	1.11	-	2.17	1.30	1.18	0.49
事 務 職	有効求人	215	59	58	48	28	22	64	12	12	12	12	16
	有効求職	314	26	78	71	70	69	146	1	13	23	26	83
	求人倍率	0.68	2.27	0.74	0.68	0.40	0.32	0.44	12.00	0.92	0.52	0.46	0.19
販 売 職	有効求人	341	102	101	93	27	18	16	3	3	3	3	4
	有効求職	73	4	13	17	19	20	37	2	6	5	5	19
	求人倍率	4.67	25.50	7.77	5.47	1.42	0.90	0.43	1.50	0.50	0.60	0.60	0.21
サービ ス 職	有効求人	189	39	40	39	38	33	157	28	30	29	29	41
	有効求職	81	12	14	13	18	24	105	4	9	8	16	68
	求人倍率	2.33	3.25	2.86	3.00	2.11	1.38	1.50	7.00	3.33	3.63	1.81	0.60
保 安 職	有効求人	18	2	2	2	2	10	11	1	2	2	2	4
	有効求職	9	0	0	1	1	7	12	0	0	0	0	12
	求人倍率	2.00	-	-	2.00	2.00	1.43	0.92	-	-	-	-	0.33
農 林 漁 業	有効求人	21	4	5	4	3	5	11	2	2	2	2	3
	有効求職	11	1	2	1	3	4	8	0	1	2	3	2
	求人倍率	1.91	4.00	2.50	4.00	1.00	1.25	1.38	-	2.00	1.00	0.67	1.50
生 産 工 程	有効求人	588	159	162	134	76	57	94	17	17	17	17	26
	有効求職	185	18	39	42	49	37	77	5	10	10	5	47
	求人倍率	3.18	8.83	4.15	3.19	1.55	1.54	1.22	3.40	1.70	1.70	3.40	0.55
輸 送 ・ 機 械 運 転	有効求人	144	30	32	32	28	22	25	4	4	4	4	9
	有効求職	54	0	3	9	15	27	21	0	0	1	0	20
	求人倍率	2.67	-	10.67	3.56	1.87	0.81	1.19	-	-	4.00	-	0.45
建 設 ・ 採 掘	有効求人	197	45	45	43	33	31	0	0	0	0	0	0
	有効求職	22	1	3	3	5	10	3	0	0	0	0	3
	求人倍率	8.95	45.00	15.00	14.33	6.60	3.10	0.00	-	-	-	-	0.00
運 搬 ・ 清 掃 ・ 包 装 等	有効求人	116	33	33	27	13	10	110	20	21	21	21	27
	有効求職	195	17	36	32	44	66	273	5	27	34	35	172
	求人倍率	0.59	1.94	0.92	0.84	0.30	0.15	0.40	4.00	0.78	0.62	0.60	0.16

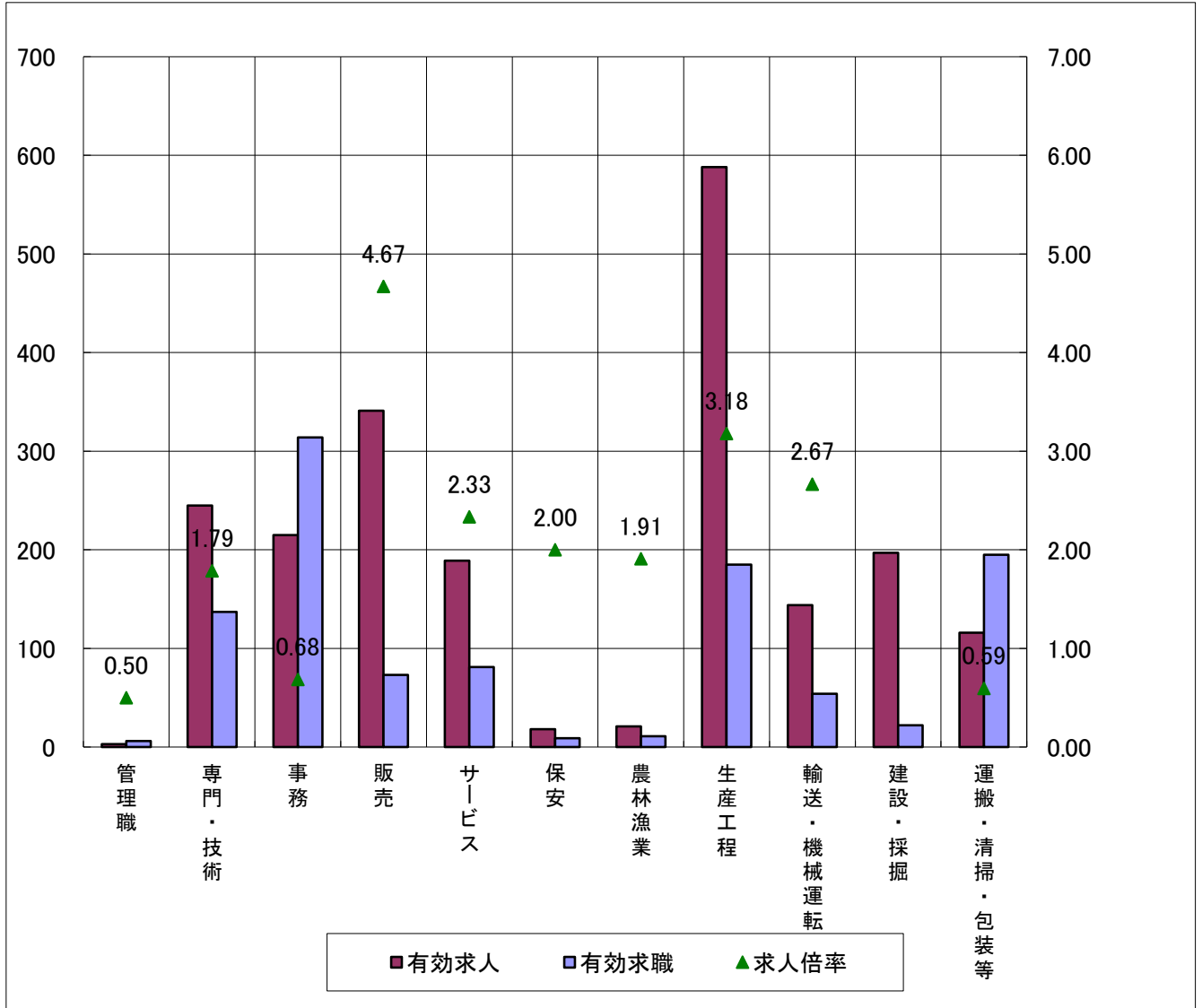
(注)新規学卒及びパートタイムを除いた常用及び常用的パートについて計上してある。

「-」は「表示できない」を表している。

(注)平成24年4月より新職業分類(平成23年改訂)に基づく区分による。

求人・求職バランスシート(常用)

8年5月



* 求人数・求職数は左目盛(人)、求人倍率は右目盛(倍)

	管理職	専門・技術	事務	販売	サービス	保安	農林漁業	生産工程	輸送・機械運転	建設・採掘	運搬・清掃・包装等	計
有効求人	3	245	215	341	189	18	21	588	144	197	116	2,077
有効求職	6	137	314	73	81	9	11	185	54	22	195	1,287
求人倍率	0.50	1.79	0.68	4.67	2.33	2.00	1.91	3.18	2.67	8.95	0.59	1.61

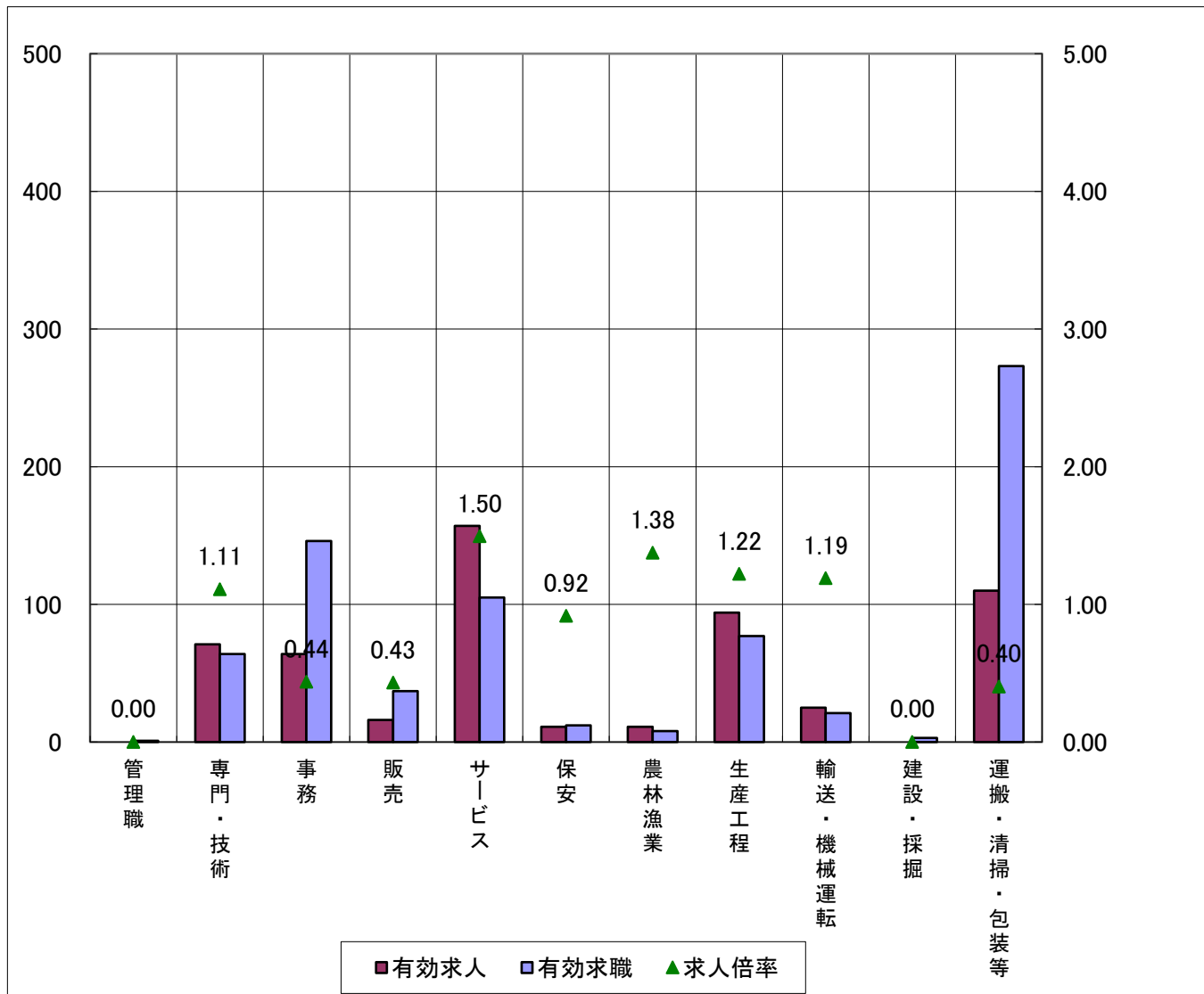
(注)「職業」の合計欄には、「職業分類不能」を含む。

新規学卒及びパートタイムを除いた常用について計上してある。

(注)平成24年4月より新職業分類(平成23年改訂)に基づく区分による。

求人・求職バランスシート(常用的パート)

8年5月



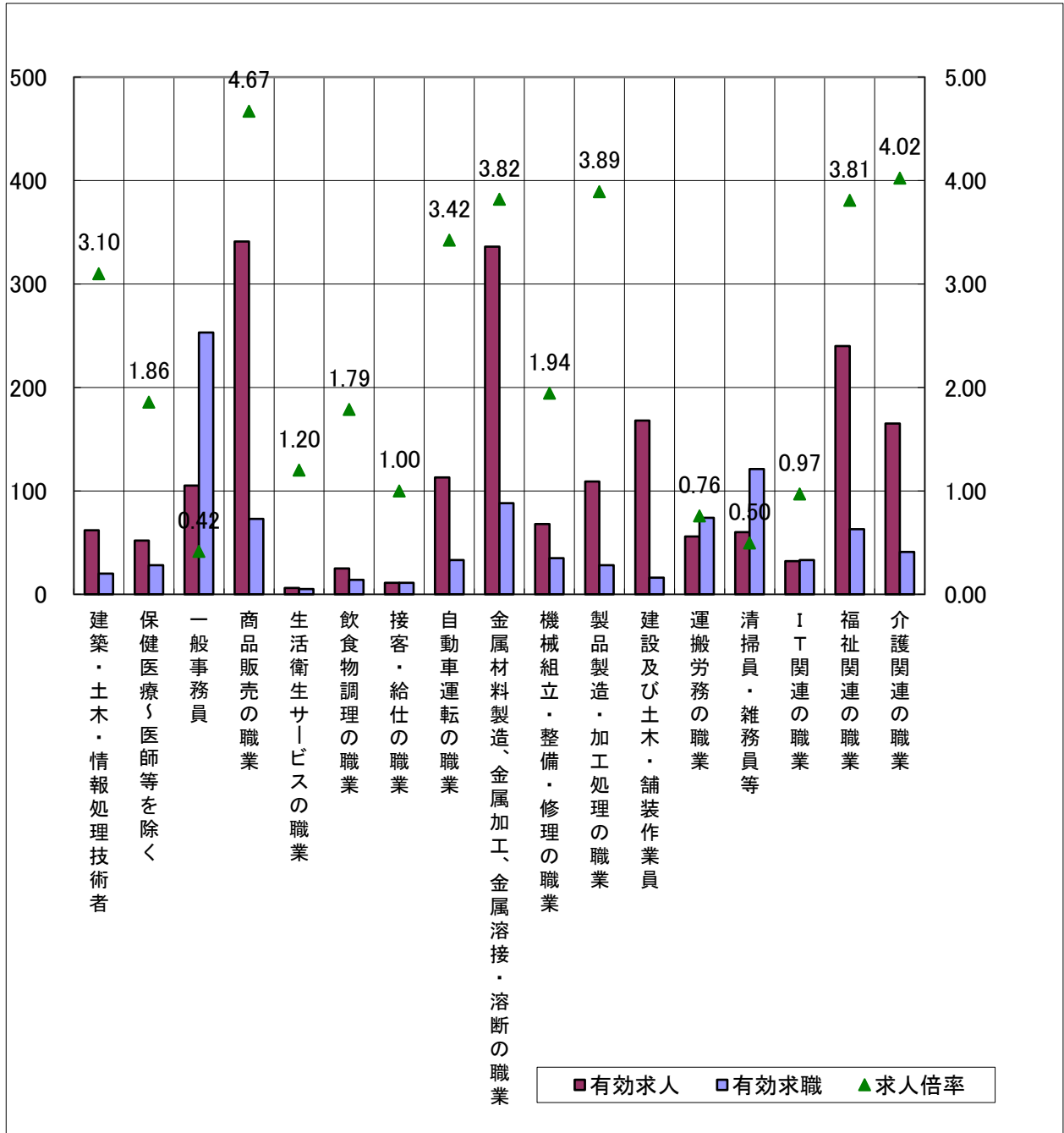
* 求人数・求職数は左目盛(人)、求人倍率は右目盛(倍)

	管理職	専門・技術	事務	販売	サービス	保安	農林漁業	生産工程	輸送・機械運転	建設・採掘	運搬・清掃・包装等	計
有効求人	0	71	64	16	157	11	11	94	25	0	110	559
有効求職	1	64	146	37	105	12	8	77	21	3	273	946
求人倍率	0.00	1.11	0.44	0.43	1.50	0.92	1.38	1.22	1.19	0.00	0.40	0.59

(注)「職業」の合計欄には、「職業分類不能」を含む。
 新規学卒を除いた常用的パートについて計上してある。
 (注)平成24年4月より新職業分類(平成23年改訂)に基づく区分による。

求人・求職バランスシート(常用) (主な職業中分類別)

8年5月



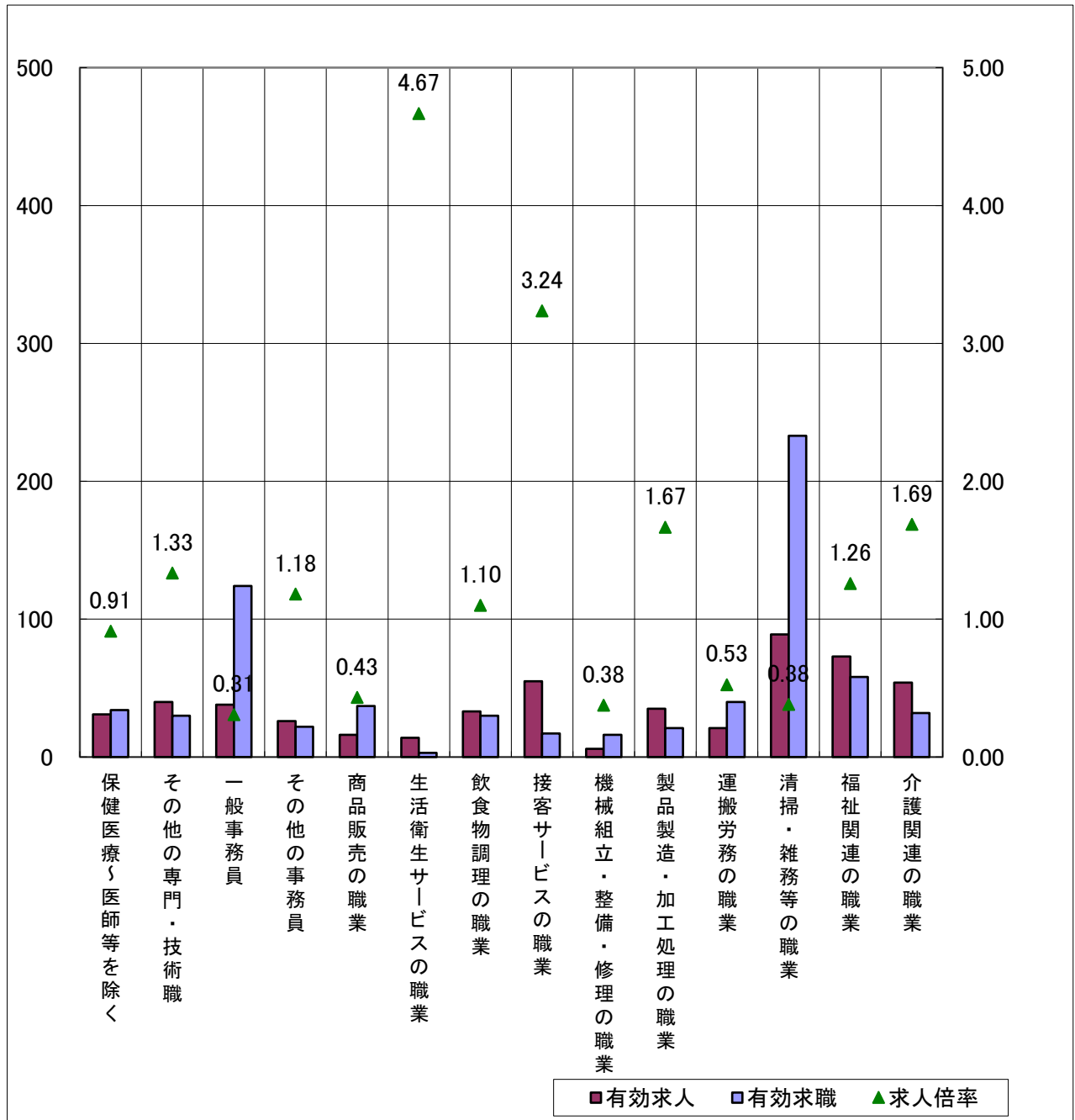
* 求人数・求職数は左目盛(人)、求人倍率は右目盛(倍)

(注) 新規学卒及びパートタイムを除いた常用について計上してある。

(注) 平成24年4月より新職業分類(平成23年改訂)に基づく区分による。

求人・求職バランスシート(常用的パート) (主な職業中分類別)

8年5月



* 求人数・求職数は左目盛(人)、求人倍率は右目盛(倍)

(注) 「その他の専門・技術職」とは「保健医療」以外の専門・技術職をいい、「その他の事務員」とは「一般事務員」以外の事務員(例えば、会計事務員、営業・販売関連事務員等)をいう。
 (注) 平成24年4月より新職業分類(平成23年改訂)に基づく区分による。

求人募集賃金・求職者希望賃金情報

8年5月

(単位:円)

雇用形態・求人 求職別 職業・年齢別		常 用			常用的パート		
		求人募集賃金		求職者 希望賃金	求人募集賃金		求職者 希望賃金
		上限平均	下限平均		上限平均	下限平均	
計		264,945	206,961	204,960	1,207	1,133	1,076
職 業 別	管理職	349,500	284,000	450,000	-	-	-
	専門・技術職	283,207	217,206	200,000	1,362	1,264	1,120
	事務職	236,423	193,854	194,203	1,188	1,130	1,083
	販売職	292,142	219,334	232,353	1,137	1,062	1,067
	サービス職	248,589	195,579	188,462	1,198	1,105	1,057
	保安職	204,250	182,750	180,000	-	-	1,050
	農林漁業	247,500	200,500	120,000	1,250	1,100	1,100
	生産工程	251,643	196,575	212,564	1,133	1,072	1,050
	輸送・機械運転	304,325	250,092	228,889	1,215	1,215	1,050
	建設・採掘	299,100	209,593	232,857	-	-	-
	運搬・清掃・包装 等	240,800	194,866	185,278	1,145	1,088	1,050
	計		264,944	206,961	204,960	1,207	1,132
年 齢 別	2 4 歳 以 下	263,616	206,368	197,083	1,203	1,133	1,050
	2 5 ~ 3 4 歳	264,115	206,248	197,609	1,202	1,130	1,050
	3 5 ~ 4 4 歳	265,276	206,564	213,396	1,210	1,137	1,050
	4 5 ~ 5 4 歳	267,410	208,368	213,509	1,209	1,137	1,099
	5 5 歳 以 上	265,681	208,680	199,143	1,210	1,125	1,080

(注) 「求人募集賃金」は、1カ月間に受理した求人賃金(基本給+定期的に支払われる手当、時間外手当含まず)の平均値である。

「求職者希望賃金」は、1カ月間に新たに求職申込をした者の希望賃金の平均値である。

(注) 平成24年4月より新職業分類(平成23年改訂)に基づく区分による。

中途採用者採用時賃金情報

令和8年1月～3月

(月額、単位:千円)

職業・規模・産業別		年齢別 合計	年齢別									
			～19歳	20歳～	25歳～	30歳～	35歳～	40歳～	45歳～	50歳～	55歳～	60歳～
計		231	209	207	220	227	220	232	241	248	265	228
職業別	専門・技術職	241	0	223	222	240	255	246	263	236	234	258
	事務職	216	183	193	214	210	207	219	215	218	289	260
	販売職	263	0	219	220	256	284	282	347	247	310	187
	サービス職	228	156	199	207	239	202	254	232	267	248	223
	保安職	178	0	0	0	0	0	0	0	0	0	178
	運輸職	235	0	217	240	200	190	217	270	243	247	230
	技能工、製造職	224	235	209	225	217	217	223	222	231	251	224
規模別	29人以下	225	205	204	213	225	215	233	227	242	248	229
	30～99人	226	0	207	231	233	208	220	254	229	231	227
	100～499人	251	220	218	221	223	257	246	278	275	393	223
	500人以上	323	0	0	200	265	0	0	0	0	383	0
産業別	建設業	259	244	237	242	226	231	278	241	414	268	278
	製造業	223	220	196	211	221	222	209	223	234	291	215
	情報通信業	380	0	0	0	0	0	0	0	380	0	0
	運輸業・郵便業	239	0	277	240	200	0	188	289	185	320	230
	卸売業・小売業	229	0	194	214	227	178	255	366	236	232	216
	宿泊業・飲食サービス業	218	168	182	307	260	196	0	218	0	269	0
	医療・福祉	239	183	222	218	268	226	242	267	232	237	241
	サービス業	241	0	197	200	300	244	195	213	313	228	178
	その他の産業	218	144	223	239	215	215	277	205	200	141	188

(注) 常用労働者として中途採用された者(新規学卒者含まず)の採用時の賃金の平均値である(基本給・定期的に支払われる手当を含み、賞与・時間外手当等含まず)。
賃金欄の「0」は対象者がいないことを表している。

新規学卒者の初任給情報(速報版)

8年3月卒

雇用形態・求人 求職別		職業・年齢別	高校卒	短大・専門卒	大学卒
計			201	206	222
職業別	専門的・技術的職業	*	201	208	216
	管理的職業	*	-	-	270
	事務的職業	*	191	207	226
	販売の職業	*	182	250	201
	サービスの職業	*	227	203	219
	保安の職業	*	-	-	-
	運輸・通信の職業	*	189	196	244
	生産工程・労務の職業		203	203	215
産業別	AB 農、林、漁	*	205	211	-
	C 鉱、採石、砂利採取	*	-	-	-
	D 建設業		215	228	210
	E 製造業		201	204	227
	F 電気・ガ・熱	*	212	-	205
	G 情報通信	*	-	-	-
	H 運輸、郵便	*	175	186	-
	I 卸売・小売		191	200	234
	J 金融・保険	*	-	211	230
	K 不動産、物品賃貸	*	-	-	-
	L 学術、専門・技術	*	208	-	-
	M 宿泊、飲食	*	237	201	-
	N 生活関連、娯楽	*	-	211	-
	O 教育、学習支援	*	-	197	-
	P 医療、福祉	*	202	206	215
	Q 複合サービス	*	171	186	209
	R サービス	*	208	209	225
ST 公務・その他	*	-	-	-	
規模別	29人以下		196	204	208
	30～99人		200	205	219
	100～499人		203	211	224
	500人以上		208	* 209	229

(注) 常用労働者として採用された新規学卒者の初任給の平均値(百円の位を四捨五入)である。
 定期的に支払われる給与・手当を含み、賞与・時間外手当等を含まない。
 賃金欄の「*」は対象者が少ない(10人未満)ことを、「-」は対象者がいないことを表している。