

株式会社 佐藤重機建設

建設業

- ・ 将来性のある安定した仕事です
- ・ 自分の仕事が地図に残ります

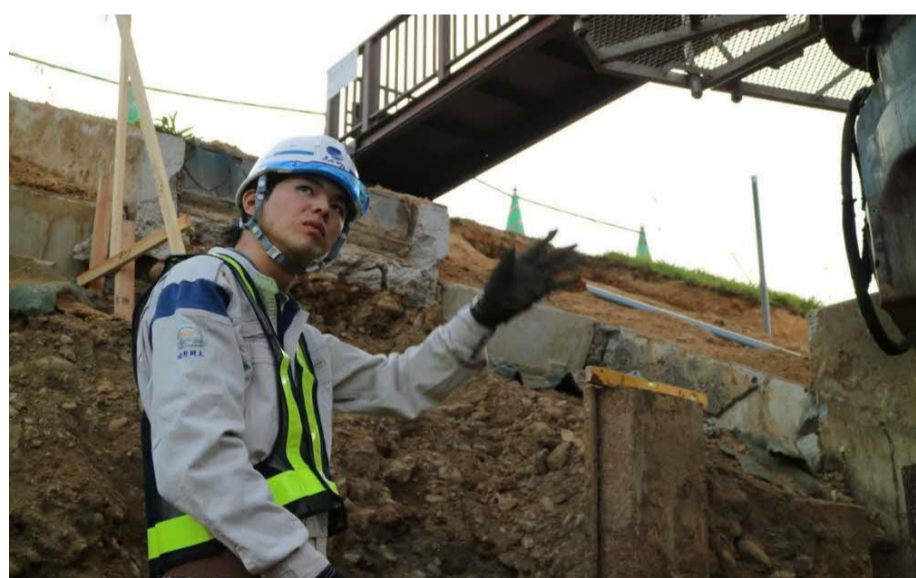
所在地 新潟県北蒲原郡聖籠町大字藤寄2888番地

TEL 0254-27-5721

URL <https://www.satojuki.com/>

設立年	1985年
資本金	3,000万円
企業規模	30人～49人

企業HP



事業所所在地以外の営業所等（市町村名まで）

- ・ 関東営業所 東京都江戸川区東葛西6-1-17 第6カネ長ビル 803
- ・ 関西営業所 兵庫県神戸市中央区小野柄通3-2-22 AIG神戸ビル8F

事業概要

鋼矢板工事・鋼管矢板・鋼管杭工事をメインに、
作業構台・栈橋設置撤去工事、土木一式工事を取り扱っています。

求める人物像

- ・ なんでも前向きに取り組む人
- ・ 体を動かすことが好きな人

新卒者の活躍が期待される職種例

- ・重機オペレーター
- ・施工技術者
- ・施工管理者

※ 求人の募集については、大卒等予定者はハローワークインターネットサービスにより「事業所番号検索」からご確認ください。(卒業年次4月1日以降)
高卒予定者は学校の進路指導の先生へご確認ください。(卒業年次7月1日以降)
※ 募集がない場合もありますのでご了承ください。

インターンシップ・職場見学情報

インターンシップ	×	
職場見学	○	随時開催 人数不問です。

研修	あり	新入社員研修、e-ラーニング(商品の基礎知識)、関連業務に関する資格取得支援あり					
自己啓発支援	あり	資格・免許取得費用全額助成制度					
キャリア コンサルティング制度	なし						
社内検定等制度	なし						
メンター制度	なし						
年間休日	122日	育児 休業	該当者なし	介護 休業	該当者なし	看護 休暇	該当者なし

会社について

(働きやすい環境づくりのために取り組んでいることや入社後のキャリアパスなど)

【働きやすい環境づくりの為に取り組んでいること】

弊社は従業員のワーク・ライフ・バランスが確保できるように取り組んでいます。

- ①完全週休二日制(土日祝)の導入
- ②制服(通勤用と現場作業用作業服の2種)の貸与

☛【キャリアパス】

- ①新入社員研修(1~2週間)
- ②試用期間(3か月)
- ③先輩に連れられて現場デビュー(まずは重機作業の補助からスタート)
- ④経験を積み、適正に応じて重機オペレーターや施工管理へ

学生・生徒へのメッセージ



最初はみんな未経験でした。

仲間と一緒に成長できる仕事です。

新潟で働きたい人だけでなく、首都圏や関西で働くことも可能です。

はじめての社会人、一緒にスタートしませんか！