



# 株式会社 大鐵

求人票のプラス企業情報  
(令和8年6月11日作成)

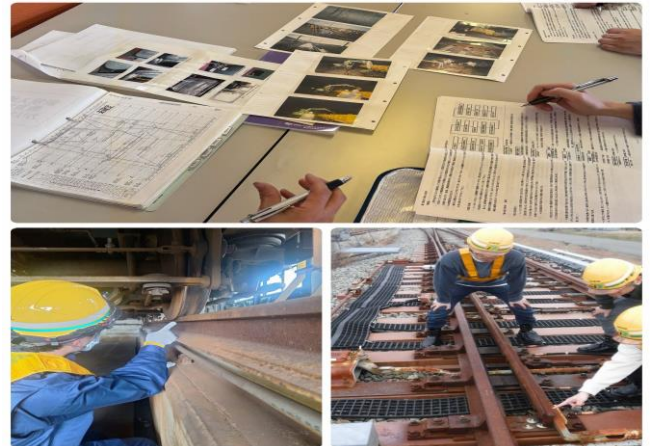
所在地：〒950-3102 新潟県新潟市北区島見町 4784-4

職 種：軌道工（新幹線・在来線のレールメンテナンス）

<b>事業内容</b> (取扱商品・取引先等)	新幹線及び在来線のレールメンテナンスで乗客の安全安心を守る仕事です。新潟駅リニューアルの際は、在来線のレールを新設しました。鉄道を支える事で新潟のまちづくりの一端を担っています。
<b>経営理念</b>	電車利用するお客様の安心・安全を守り、新潟のインフラを支え社会貢献する。社員を通して専門技術を継承する。新潟インフラを支えるレールメンテナンス事業を通し、継続して改善改革を行い社員及びその家族の幸福を追求する。
<b>社員育成方針</b> 求める人材像	座学・実技訓練を1週間ほど行った後、リアルな線路に新規入場します。新人の1年間は、個人面談をするなどフォローアップ体制を確立しています。素直で身体を動かす事が好きな方や鉄道の仕事に興味ある方など。
<b>求人職種の詳細</b>	レールメンテナンスは電車の止まっている夜間だけの短時間作業なので、深夜手当あり、残業は殆ど無し、通勤ラッシュ無しという業界。新潟の主要インフラである鉄道を支える職種です。
<b>採用担当からのメッセージ</b>	ニッチな職種の大鐵では未経験スタートが当たり前！先輩社員達の前職は様々ですが、今や軌道工のプロとして活躍中！「レールNAOSHI隊！」（レールを直すとかけています！）に仲間入りし一緒に社会貢献してみませんか？
<b>その他特記事項</b>	弊社は、心身ともに健康である事が、安全工事や社員の幸福につながると考えており「健康経営」に力をいれています。



【大鐵事務所】



【新人研修の様子】



【新幹線点呼事務所】



健康経営コンプライト!

事業所番号：1501-8978-0

(※有効中の求人票ですが、状況によっては募集が終了している場合もあります)



大鐵 HP



インスタグラム

