

新3kを採用 1k（給料がよい）1k（休日がとれる）1k（希望がもてる）

所在地 新潟県新発田市富塚町2-3-8

TEL 0254-28-7947

URL <https://tobi-takahashi.com>

設立年	2006年
資本金	300万
企業規模	~29人

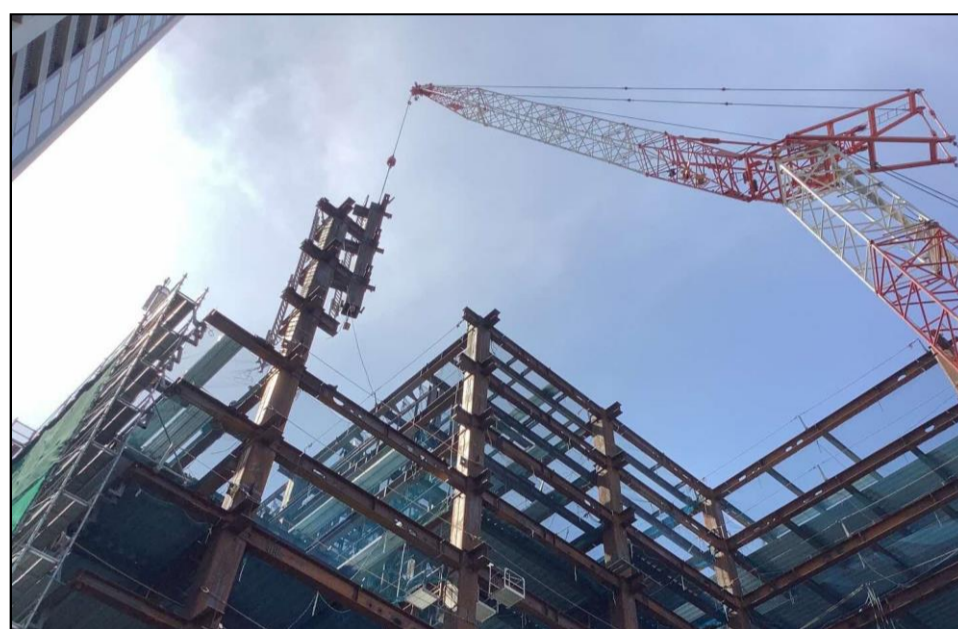
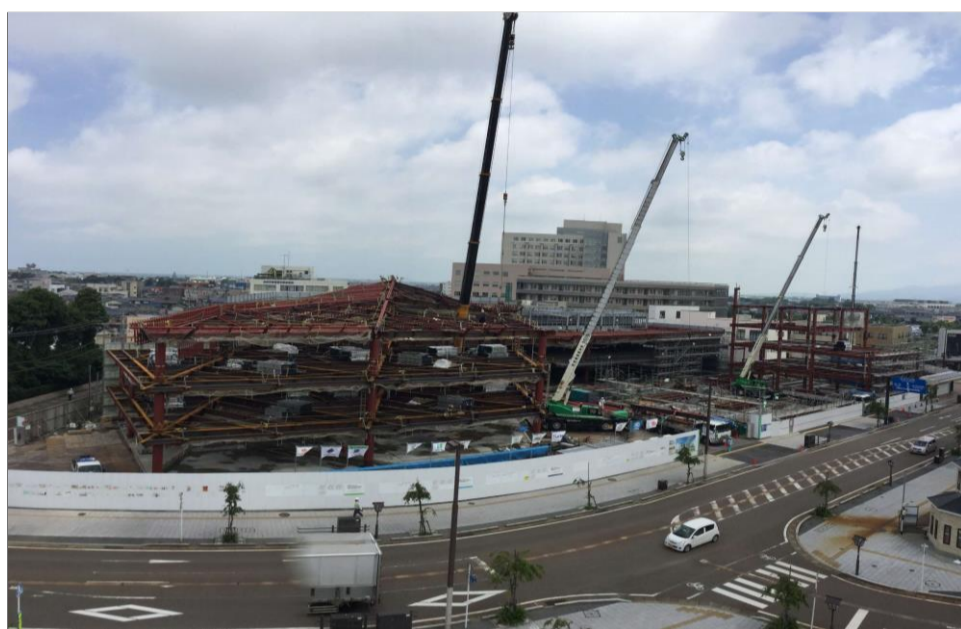
企業HP



Instagram



TikTok



事業所所在地以外の営業所等（市町村名まで）

なし

事業概要

建設現場の骨格を担う鉄骨工事全般

求める人物像

元気に挨拶ができて、わからない事を素直に質問できる人

新卒者の活躍が期待される職種例

鉄骨工事現場サポート作業

- ※ 求人の募集については、大卒等予定者はハローワークインターネットサービスにより「事業所番号検索」からご確認ください。(卒業年次4月1日以降)
高卒予定者は学校の進路指導の先生へご確認ください。(卒業年次7月1日以降)
※ 募集がない場合もありますのでご了承ください。

インターンシップ・職場見学情報

インターンシップ	<input type="radio"/>	随時
職場見学	<input type="radio"/>	随時

研修	あり	社内で現場を想定した作業訓練他					
自己啓発支援	あり	仕事に必要な技能講習・資格を会社負担で取得できます。					
キャリア コンサルティング制度	あり	定期面談を行い、安心して成長できる環境を整えています。					
社内検定等制度	あり	資格取得支援や実技指導を通じて、技術向上をサポートしています。					
メンター制度	あり						
年間休日	116日	育児 休業	該当者なし	介護 休業	該当者なし	看護 休暇	該当者なし

会社について

(働きやすい環境づくりのために取り組んでいることや入社後のキャリアパスなど)

未経験でも安心して働けるよう、先輩社員が丁寧に指導します。資格取得支援や安全教育にも力を入れており、経験を積みながら将来的には職長や現場責任者を目指せます。

学生・生徒へのメッセージ



鉄骨鷹は「人にしかできない」「絶対になくならない」仕事だと思っています。AIや機械が進化しても街をつくることは不可能なことです。建物の骨組をつくる重要な役割を担い、地図に残る仕事に携わりませんか！