

## 新潟で1番かっこいい会社を目指して！ 技術もビジュもナンバー1

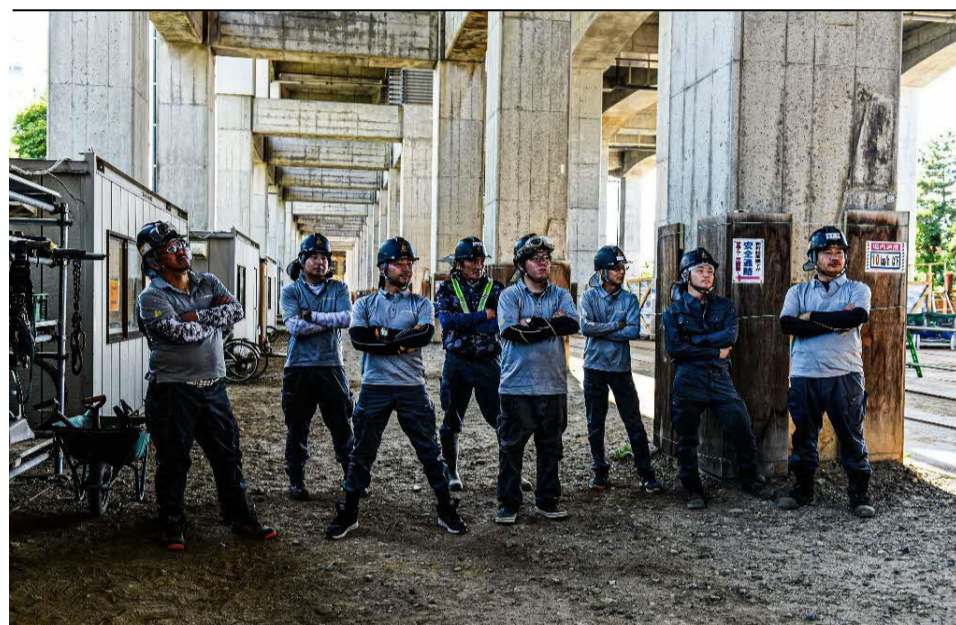
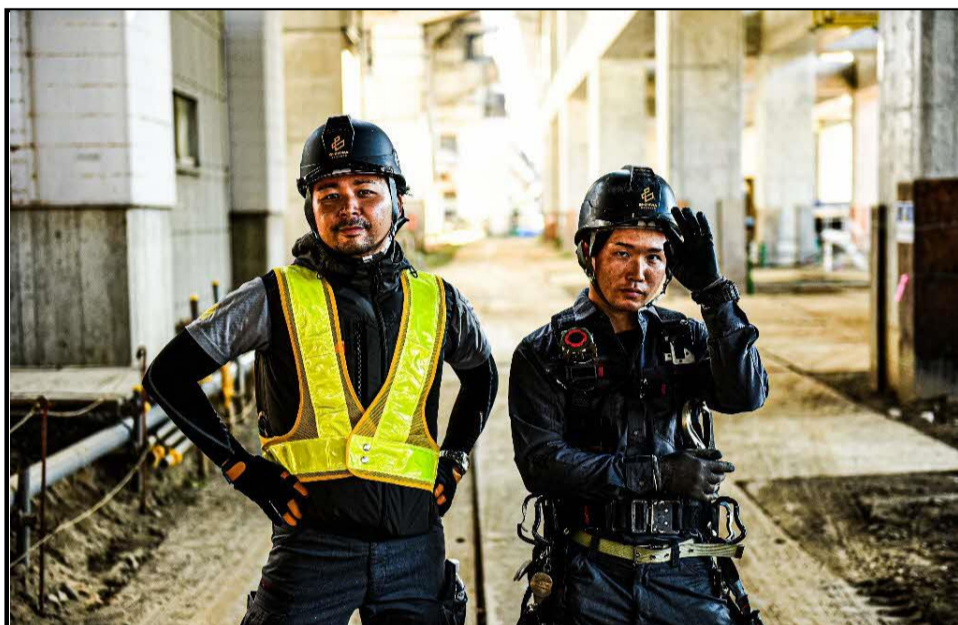
所在地 新潟県新発田市米倉1287番地

TEL 0254-28-5011

URL <https://https://www.shinwagumi.com/recruit/>

設立年	1964年(昭和39年)
資本金	3,500万円
企業規模	50人～99人

企業HP



事業所所在地以外の営業所等（市町村名まで）

なし

### 事業概要

新発田市で職人数トップの土木建設業の会社です。新潟県を拠点に、国内各所を始め、東南アジアでも仕事をしています。鉄筋コンクリートの構造物を作ったり、圧入することが得意な会社です。社員の働く環境づくりにも力を注いでます。

### 求める人物像

勉強が苦手でもOK！当社は現場でモノづくりをするので、自らの手で経験を積んでもらいます。現場のみんなと協力してお仕事をするため、チームプレイが好きな人や、モノづくりが好きな人を求めています。体力を必要とする仕事です。

## 新卒者の活躍が期待される職種例

現場の職人(作業員)として、親方(リーダー)の指示の下で働いていただきます。コンクリートを打設したり、重機で穴を掘ったり、様々なことを覚えてもらいます。資格も必要ですが、会社が全部バックアップします。

- ※ 求人の募集については、大卒等予定者はハローワークインターネットサービスにより「事業所番号検索」からご確認ください。(卒業年次4月1日以降)  
高卒予定者は学校の進路指導の先生へご確認ください。(卒業年次7月1日以降)
- ※ 募集がない場合もありますのでご了承ください。

## インターンシップ・職場見学情報

インターンシップ	○	受入は年中OK！お電話などで日程調整させてください。 人数は1~5名です。お友達とお誘い合わせの上、ご参加ください。 建設現場では危険な作業もあるため、軽微な作業を行っていただきます。
職場見学	○	受入は年中OK！お電話などで日程調整させてください。 人数は1~5名です。お友達とお誘い合わせの上、ご参加ください。 会社や建設業界について説明をして、重機の試乗やカッコいい制服の試着をします。

研修	あり	入社後に北陸建設アカデミーにて新人研修を受けながら、資格を取得していただきます。					
自己啓発支援	なし						
キャリア コンサルティング制度	なし						
社内検定等制度	なし						
メンター制度	あり						
年間休日	125日	育児 休業	実績あり	介護 休業	該当者なし	看護 休暇	該当者なし

## 会社について

(働きやすい環境づくりのために取り組んでいることや入社後のキャリアパスなど)

- ★制服 いつもカッコよく快適に作業できる制服を着用
  - ★支給品 工具や安全用品を支給！トータルコーディネートしてオシャレに決めよう
  - ★手当 出張費など各種手当を充実させています
  - ★資格 重機や施工管理などの必要な資格取得の費用は会社が負担します
  - ★休暇 年間125日の休日と有給休暇取得率80%
- 新和組は、社員のみなさんが安全で快適にお仕事をしていただけるよう、環境づくりに力を注いでいます。

## 学生・生徒へのメッセージ



新和組ってカッコいい！スタイリッシュな制服で、毎日自分らしくお仕事をしよう！

建設業はモノづくりで国民の生活を守る、社会にとって必要不可欠なお仕事。きっとやりがいと誇りを持てるはず。会社見学、いつでもご連絡ください。