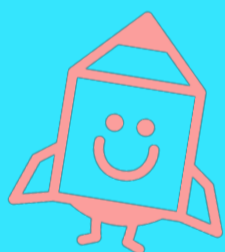
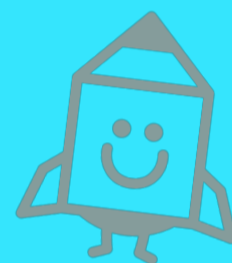
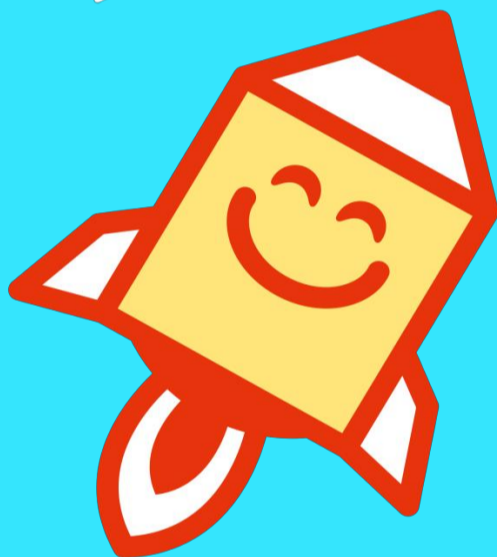


職業訓練コースガイドブック

ハロートレーニング(公的職業訓練)でスキル(知識・技能)を身につけ、安定した就職を目指しましょう

ハロートレーニング —— 急がば学べ ——

【令和8年7月～9月開講版】



◆基礎技能習得！

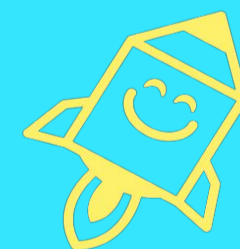
基礎知識や技能をしっかりと習得します。未経験の職種でも受講可能です

◆資格取得でレベルアップ！

就職にさらに有利に、そして現場で活かせる資格取得を目指します

◆受講料は無料！！

受講するのに費用はかかりません。テキスト代・試験費用等は別途必要です



令和8年6月8日 発行

【求職者支援訓練・公共職業訓練 新潟全県版】

ハロートレーニング コース情報検索 **検索**



本ガイドブックの内容は令和8年6月現在の情報です。

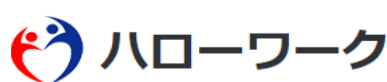
追加・変更等の最新訓練コース情報は、新潟労働局HP内の

「ハロートレーニング(職業訓練)」をご覧ください

PL080527 訓練01-新潟01

●お申込み・ご相談は住所管轄のハローワークへ

《詳細や最新情報は各HPをご覧ください》



独立行政法人高齢・障害・求職者雇用支援機構新潟支部
新潟職業能力開発促進センター

ポリテクセンター新潟



ハートレーニング(公的職業訓練)受講までの流れ

ハートレーニング(公的職業訓練)には「**公共職業訓練**」と「**求職者支援訓練**」があります。

どちらの制度もこれから職業に就こうとする方のために、受講料無料※で職業人としてのキャリアアップや、必要な知識・技術・ビジネスマナー等を習得するための様々な訓練コースを用意しています。

※テキスト代・受験費用等は自己負担になります。

雇用保険を受給している方向け

公共職業訓練 (離職者訓練)

主に雇用保険を受給している求職者の方を対象に、就職に必要な職業スキルや知識を習得するための訓練を無料※で実施しています。

※テキスト代・受験費用等は自己負担になります。



職業能力総合サイトはこちら 各テクノスクールはこちら ポリテクセンター新潟はこちら

雇用保険を受給していない方向け

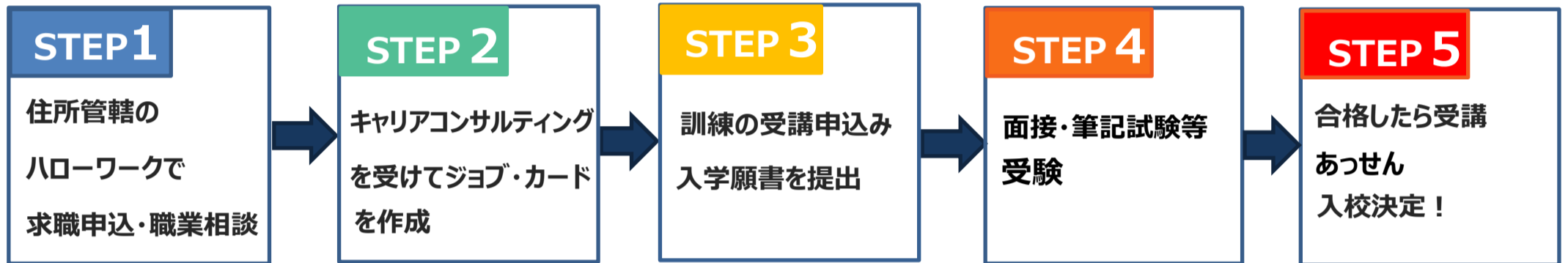
求職者支援訓練

主に雇用保険を受給できない求職者の方を対象に、就職に必要な職業スキルや知識を習得するための訓練を無料※で実施しています。

また、一定の支給要件を満たす場合は、職業訓練の受講を支援するための給付金(職業訓練受講給付金)が受けられます。

※テキスト代・受験費用等は自己負担になります。

厚生労働省の特設サイトはこちら↑



※訓練受講には相談窓口で複数回キャリアコンサルティングが必要です。申し込み最終日に来所された場合などお申込みができないことがあります。ご了承ください。

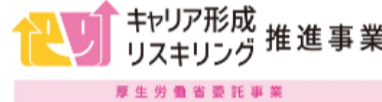
※訓練受講には訓練の必要性をハローワークが認めて「受講あつせん」を受けることが必要です。



ジョブ・カードはマイジョブ・カードのHPでご自分でも作成できます



厚生労働省委託事業 キャリア形成・リスキリング推進事業



キャリアコンサルティングを受けたい方はHPをご覧ください



ハートレーニング職業訓練コースガイドブックの見方

職業訓練コースガイドブックは年に4回発行で、新潟県 全ハローワーク・公民館・図書館・子育て支援施設等で配布しています。また、新潟労働局・新潟ワークナビのHPでも見ることができます。

※ 教材費負担等は変更になる場合があります。詳しくはハローワークへお問い合わせください。

| 訓練到達レベル | ★：基本レベル | ★★：養成レベル | ★★★：応用レベル | ★★★★：発展レベル | 開講する日付が早い順 | 必要な教材費・テキスト代※ | | | 開催地域ごとに色分けをしています | |
|---------|---|----------|------------------------|------------|-----------------------|------------------------|-----|---------|------------------|----|
| 事務(応用) | WEBスキル&事務実践科 (育児等両立コース) 【託児サービスあり】 | 😊 短 | にいがたPC キャリア・アップスクール | 15人 | R8.3.2 ～ R8.4.7 | R8.4.17 ～ R8.8.8 | 3ヶ月 | 14,500円 | 新潟市 (中央区) | 公共 |
| ★★★ | 日商PC検定(文書作成、データ活用) 3級、Webクリエイター能力認定試験エキスパート | | | | | | | | | |
| ★ | 学べる知識や取得を目指す資格 | | | | | | | | | |

アイコン

※託児サービスあり、短時間コースはどなたでも申込は可能です。

😊 託児サービスあり

訓練中お子さんをお預かりします。各訓練によって託児サービスに違いがあります。託児施設が満員の場合は利用できない場合があります

短 短時間(基礎コース)

在職中の方等、訓練の受講にあたり、特に配慮を必要とする方向けのコースです。

短 育児等両立コース・多様なライフスタイル応援コース


育児等や家族の介護に従事することに配慮し、通常1日あたり6時間の訓練を、4時間の短時間とするコースです。申し込みには必要受講要件があります。

DS DS(デュアルシステム)

若年者等の安定的な就労のため通常の訓練にプラスして実際の企業で実習を行い、実践力を高める訓練です。

詳細については各ハローワークへお問い合わせください

7月開講コース

| 分野 | 訓練科名 | 訓練実施施設 | 定員 | 募集期間 | 選考日 | 訓練期間 | | 教材費負担等 | 所在地 | 訓練種別 |
|------------|--------------------------------------|---|-------------------------|-------------------------|--------------------------|--------------------------|---------|--------------|--------------|------|
| | 学習レベルと到達目標資格 | | | | | | | | | |
| 事務 (応用) | AI活用も学べる！オフィスPC科 | ビジネス・インターネットカレッジ 新潟校 | 20人 | R8.6.1 ～ R8.7.1 | R8.7.7 | R8.7.23 ～ R8.10.22 | 3ヶ月 | 14,500円 | 新潟市 (中央区) | 支援 |
| | ★★ | 日商PC検定(文書作成) 3級、(データ活用) 2級 | | | | | | | | |
| | 事務応用科 1 | スタッフエースビジネススクール 長岡校 | 15人 | R8.5.25 ～ R8.6.24 | R8.7.1 | R8.7.15 ～ R8.11.13 | 4ヶ月 | 12,400円 | 長岡市 (喜多町) | 公共 |
| | ★★ | 日商簿記検定 3級、日商PC検定(文書作成) 3級、(データ活用) 2級 | | | | | | | | |
| | パソコン実務科 | 日建学院 長岡校 | 15人 | R8.6.1 ～ R8.7.3 | R8.7.9 | R8.7.28 ～ R8.10.27 | 3ヶ月 | 14,000円 | 長岡市 (千秋) | 支援 |
| | ★★ | Microsoft Office Specialist (Word 365、Excel 365、PowerPoint 365)(一般レベル) | | | | | | | | |
| | パソコンスキル養成科 (短時間) |  パソコンスクールNET | 15人 | R8.6.1 ～ R8.7.6 | R8.7.10 | R8.7.28 ～ R8.11.16 | 3ヶ月 | 16,500円 | 長岡市 (台町) | 支援 |
| | ★★ | 日商PC検定(文書作成、データ活用) 3級 | | | | | | | | |
| | 事務応用科 1 | 十日町パソコンカレッジ | 15人 | R8.5.29 ～ R8.7.3 | R8.7.9 | R8.7.28 ～ R8.11.27 | 4ヶ月 | 15,000円 | 十日町市 (高田) | 公共 |
| | ★★ | 日商簿記検定 3級、コンピュータサービス技能評価試験(ワープロ部門) 3級、(表計算部門) 2級 | | | | | | | | |
| 事務応用科 上越 1 | 上越人材ハイスクール | 12人 | R8.5.14 ～ R8.6.19 | R8.6.29 | R8.7.15 ～ R8.11.13 | 4ヶ月 | 19,500円 | 上越市 (高土町) | 公共 | |
| ★★ | 日商簿記検定 3級、日商PC検定(文書作成) 3級、(データ活用) 2級 | | | | | | | | | |

◆ 内容等については一部変更・追加になることもございます。詳細はハローワーク、各テクノスクールにお問い合わせください ◆

◆ 介護員養成科/40代・女性

職場見学を通して、実際の施設の様子などを知ることができ、今後の就職活動の参考になった。

◆ Webクリエイター科/30代・男性

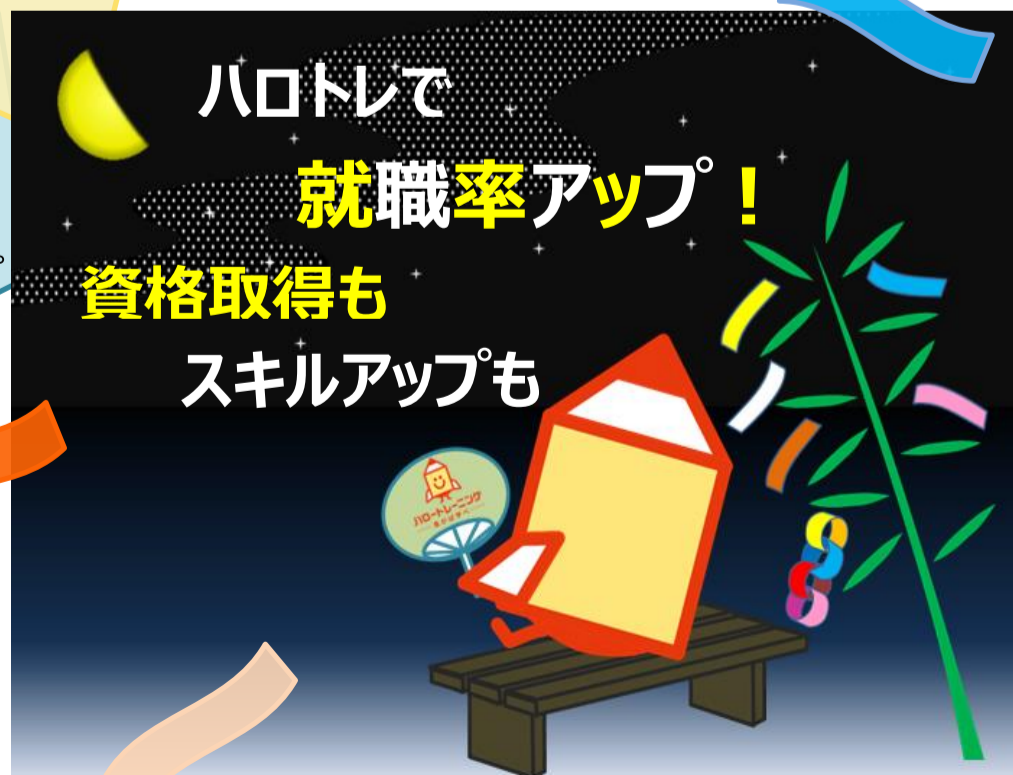
3か月間集中してデザインの知識や、ツールの使用方法を学ぶ事ができた。前職に就いたままではできない体験ができ、自分が今後どんな仕事をしていくのか明確にするための機会になりました。

◆ IT活用事務養成科/50代・女性


在宅で負担なく学習でき、とても丁寧でわかりやすく、楽しい講義でした。難しい点もありましたが、最後まで前向きに取り組むことができ、受講して良かったと感じています。

厚生労働省のページでハロートレーニングについて

さらにくわしく見る 



7月開講コース

| 分野 | 訓練科名 | 訓練実施施設 | 定員 | 募集期間 | 選考日 | 訓練期間 | | 教材費負担等 | 所在地 | 訓練種別 |
|-------------------|---|--|-----|-------------------------|---------|--------------------------|-----|---------|--------------|------|
| | 学習レベルと到達目標資格 | | | | | | | | | |
| 事務 (デジタル) | PCスキル基礎科 2 | スタッフエースビジネススクール 長岡校 | 15人 | R8.5.12 ～ R8.6.11 | R8.6.18 | R8.7.2 ～ R8.9.1 | 2ヶ月 | 4,000円 | 長岡市 (喜多町) | 公共 |
| | ★ | コンピュータサービス技能評価試験(ワープロ部門、表計算部門) 3級 | | | | | | | | |
| | PCスキル基礎科 糸魚川 (中高年齢者向けコース) 【託児サービスあり】 |  糸魚川高等職業訓練校 | 15人 | R8.5.29 ～ R8.7.3 | R8.7.13 | R8.7.29 ～ R8.10.28 | 3ヶ月 | 9,600円 | 糸魚川市 (西中) | 公共 |
| ★ | コンピュータサービス技能評価試験(ワープロ部門、表計算部門) 3級 | | | | | | | | | |
| デジタル (Webデザイン) | Webクリエイター科 4 | モリパワー・ キャリアアップスクール | 15人 | R8.5.14 ～ R8.6.11 | R8.6.25 | R8.7.16 ～ R8.10.15 | 3ヶ月 | 9,900円 | 新潟市 (中央区) | 公共 |
| | ★★★ | Webクリエイター能力認定試験エキスパート、Java Scriptプログラミング能力認定試験 3級 | | | | | | | | |
| | グラフィック実践デザイン科 | グラフィックセンター新潟Oh | 20人 | R8.6.1 ～ R8.7.6 | R8.7.11 | R8.7.28 ～ R9.1.27 | 6ヶ月 | 16,500円 | 新潟市 (中央区) | 支援 |
| ★★★ | Illustrator®、Photoshop®、Web クリエイター能力認定試験 エクスパート、Visual Design using Adobe Photoshop、Graphic Design & Illustration using Adobe Illustrator | | | | | | | | | |
| 介護 | 介護員養成科 3 | メッツ長岡ケアスクール | 12人 | R8.5.18 ～ R8.6.17 | R8.6.24 | R8.7.8 ～ R8.9.7 | 2ヶ月 | 5,500円 | 長岡市 (千歳) | 公共 |
| | ★★ | 介護職員初任者研修課程 | | | | | | | | |
| 建設 関連 | 建築CAD科 | 日建学院 上越校 | 15人 | R8.6.1 ～ R8.7.1 | R8.7.7 | R8.7.23 ～ R8.10.22 | 3ヶ月 | 8,000円 | 上越市 (木田) | 支援 |
| | ★★ | 建築CAD検定試験(2級・准2級・3級) | | | | | | | | |

◆内容等については一部変更・追加になることもございます。詳細はハローワーク、各テクノスクールにお問い合わせください ◆

 インスタグラムで日々職業訓練について発信しています。
ぜひご覧下さい！

ぜひフォローしてね！

新潟労働局訓練課の公式Instagram



#職業訓練 新潟

※Instagramのアプリでアカウントを検索 !!

 職業訓練_新潟(上越)_新潟労働局訓練課
kunren.niigata.joetsu



 職業訓練 新潟(下越) 新潟労働局訓練課
kunren.niigata.kaetsu



 職業訓練 新潟(中越) 新潟労働局訓練課
kunren.niigata.chuetsu



 職業訓練_新潟(佐渡)_新潟労働局訓練課
kunren.niigata.sado



▲上越・中越・下越・佐渡のアカウントをチェック！！

Instagramでは各地で開催される訓練のリーフレットも掲載しています！

7月開講コース

| 分野 | 訓練科名 | 訓練実施施設 | 定員 | 募集期間 | 選考日 | 訓練期間 | | 教材費負担等 | 所在地 | 訓練種別 |
|--|---|----------------------|-----|--------------------------|---------|--------------------------|-----|-----------|----------|------|
| | 学習レベルと到達目標資格 | | | | | | | | | |
| eラーニング | Webデザイン・プログラミング科 1 ※ ¹ | ビジネス・インターネットカレッジ 三条校 | 15人 | R8.5.7 ～ R8.6.11 | R8.6.19 | R8.7.7 ～ R8.11.6 | 4ヶ月 | 13,200円 | — | 公共 |
| | ★★★ ★ Webクリエイター能力認定試験 エキスパート | | | | | | | | | |
| | eラーニング IT活用事務養成科 1 ※ ¹ | モリパワー・キャリアアップスクール | 15人 | R8.5.26 ～ R8.6.23 | R8.7.7 | R8.7.28 ～ R8.10.27 | 3ヶ月 | 5,800円 | | |
| ★★ Microsoft Office Specialist (Word365) アソシエイト、(Excel365) エキスパート、ITパスポート (任意) | | | | | | | | | | |
| 障害者向け | eラーニング・在宅事務補助科 ※ ² 【身体障害者向け】 | モリパワー・キャリアアップスクール | 5人 | R8.3.16 ～ R8.11.20 | 随時 | 随時 | 3ヶ月 | 11,400円 | — | 公共 |
| | — 日商PC検定(データ活用) 3級 | | | | | | | | | |
| 金属関連 | 溶接科 2 | 新潟テクノスクール | 8人 | R8.4.1 ～ R8.5.20 | R8.6.3 | R8.7.3 ～ R8.12.23 | 6ヶ月 | 40,000円程度 | 新潟市(中央区) | 公共 |
| | — JIS溶接技能者評価試験、ガス溶接技能講習、特別教育(アーク溶接、自由研削砥石、産業用ロボットの教示等) | | | | | | | | | |
| 機械関連 | デジタルものづくり科(企業実習付コース) | ポリテクセンター新潟 | 12人 | R8.5.8 ～ R8.6.5 | R8.6.11 | R8.7.2 ～ R8.12.25 | 6ヶ月 | 20,000円程度 | 長岡市(住吉) | 公共 |
| | — 機械製図を理解し、CADシステムによる製図ができる。普通旋盤、NC旋盤、フライス盤による機械加工及び機械工作ができる。概ね55歳未満対象。 ※職業訓練生総合保険加入必須 | | | | | | | | | |
| その他分野 | ビル設備科(標準コース) | ポリテクセンター新潟 | 15人 | R8.5.8 ～ R8.6.5 | R8.6.11 | R8.7.2 ～ R8.12.25 | 6ヶ月 | 19,000円程度 | 長岡市(住吉) | 公共 |
| | — ビル等の建築物の電気設備、空調設備、給排水衛生設備、ボイラー、消火設備のメンテナンスができる。ビルクリーニングができる。小型ボイラー取扱業務に係る特別教育修了証、低圧電気取扱業務に係る特別教育修了証 | | | | | | | | | |
| 電気関連 | スマート生産サポート科(導入講習+標準コース) | ポリテクセンター新潟 | 15人 | R8.5.8 ～ R8.6.5 | R8.6.11 | R8.7.2 ～ R9.1.29 | 7ヶ月 | 13,000円程度 | 長岡市(住吉) | 公共 |
| | — 生産現場の制御機器等で発生するデータをネットワークで管理・利用するために、PLC・Java言語・ネットワーク・タブレット端末のプログラミングの知識・技能を習得します。 | | | | | | | | | |

◆ 内容等については一部変更・追加になることもございます。詳細はハローワーク、各テクノスクール、ポリテクセンター新潟にお問い合わせください ◆

◆ 企業実習付コースは、概ね55歳未満の方が対象となります。約1か月の企業実習が含まれます ◆

◆ 導入講習は、「自己理解を深めるため、将来の働き方を考えるため、パソコンスキルアップのため」など就職促進の基礎的能力を向上させる訓練です ◆

※¹ 受講するには「新潟県内に在住」または「県内の事業所に勤務」している方

※² 受講するには「新潟県内に在住」している方

「育児中や介護中でもスキルアップしたい！」

ハロートレーニングはそんなあなたを応援します！

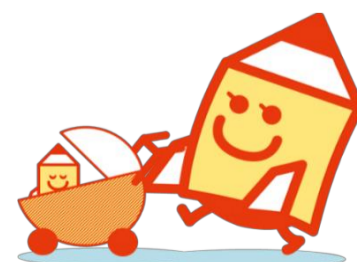
こちらのアイコン付きのコースは、通常の訓練よりも短時間のコースや託児付きのコースです。詳しい内容はハローワークへお問い合わせください。

※ まずはお近くのハローワークでご相談ください！

短





2つのアイコンが目印です
要チェック！！



※ 育児・介護中の方だけでなく、どなたでも申込は可能です



8月開講コース

| 分野 | 訓練科名 | 訓練実施施設 | 定員 | 募集期間 | 選考日 | 訓練期間 | | 教材費負担等 | 所在地 | 訓練種別 |
|---|---|---|-------------------------|-------------------------|--------------------------|--------------------------|---------|---------------|--------------|------|
| | 学習レベルと到達目標資格 | | | | | | | | | |
| 事務(基礎) | ビジネスPC・簿記基礎科 (短時間)  | NPOにいがた キャリアアップセンター | 15人 | R8.6.1 ～ R8.7.10 | R8.7.16 | R8.8.3 ～ R8.12.2 | 4ヶ月 | 12,540円 | 新潟市 (中央区) | 支援 |
| | ★ | 日商簿記検定 3級、日商PC検定(文書作成、データ活用) 3級 | | | | | | | | |
| 事務(応用) | 会計事務養成科 2 | ビジネス・インターネットカレッジ 新潟校 | 15人 | R8.6.2 ～ R8.6.30 | R8.7.14 | R8.8.4 ～ R8.11.2 | 3ヶ月 | 13,700円 | 新潟市 (中央区) | 公共 |
| | ★★ | 日商簿記検定 3級、Microsoft Office Specialist (Excel 365)エキスパート、(Excel 365)アソシエイト(任意) | | | | | | | | |
| | 基礎から学べるパソコン・簿記 事務・経理科 | アソピア・スキルアップスクール | 14人 | R8.6.15 ～ R8.7.23 | R8.7.29 | R8.8.19 ～ R8.12.18 | 4ヶ月 | 14,850円 | 新潟市 (江南区) | 支援 |
| | ★★ ★ | 日商簿記検定 3級、日商原価計算初級、日商PC検定(文書作成、データ活用、プレゼン資料作成) 3級 | | | | | | | | |
| 事務応用科 2 【託児サービスあり】  | 魚沼サントニックスクール | 15人 | R8.6.17 ～ R8.7.24 | R8.7.30 | R8.8.28 ～ R8.12.25 | 4ヶ月 | 14,100円 | 南魚沼市 (西泉田) | 公共 | |
| ★★ ★ | 日商簿記検定 3級、コンピュータサービス技能評価試験(ワープロ部門) 3級、(表計算部門) 2級 | | | | | | | | | |

◆ 内容等については一部変更・追加になることもございます。詳細はハローワーク、各テクノスクールにお問い合わせください ◆

Poriteku

施設見学会の参加者も募集中です!



詳しくはポリテクセンター新潟のHPで!



令和8年度 ポリテクセンター新潟 応募・開講スケジュール

| 入所月 | コース名 | 受講期間 | 定員 | 受講期間 | 募集期間 | | 選考日 | 合否発送 |
|-----|-----------------------|------|-----|-----------------|----------|----------|-----------|-----------|
| | | | | | 募集開始 | 申込締切 | | |
| 7月 | デジタルものづくり科(企業実習付) | 6か月 | 12名 | 7/2(木)～12/25(金) | 5月8日(金) | 6月5日(金) | 6月11日(木) | 6月16日(火) |
| | ビル設備科 | 6か月 | 15名 | 7/2(木)～12/25(金) | | | | |
| | スマート生産サポート科(導入講習付) ☆ | 7か月 | 15名 | 7/2(木)～1/29(金) | | | | |
| 8月 | CAD・NC科 | 6か月 | 15名 | 8/3(月)～1/29(金) | 6月8日(月) | 7月8日(水) | 7月14日(火) | 7月17日(金) |
| | 住宅CAD・リフォーム科(導入講習付) ☆ | 7か月 | 15名 | 8/3(月)～2/26(金) | | | | |
| | スマート生産サポート科 | 6か月 | 若干名 | 8/3(月)～1/29(金) | | | | |
| 9月 | 金属加工科 | 6か月 | 12名 | 9/2(水)～2/26(金) | 7月9日(木) | 7月31日(金) | 8月5日(水) | 8月19日(水) |
| | 電気設備技術科 | 6か月 | 12名 | 9/2(水)～2/26(金) | | | | |
| | 住宅CAD・リフォーム科 | 6か月 | 若干名 | 9/2(水)～2/26(金) | | | | |
| 10月 | ビル設備科 | 6か月 | 15名 | 10/2(金)～3/30(火) | 8月4日(火) | 9月7日(月) | 9月11日(金) | 9月16日(水) |
| 11月 | CAD・NC科 | 6か月 | 15名 | 11/4(水)～4/28(水) | 9月8日(火) | 10月8日(木) | 10月15日(木) | 10月20日(火) |
| | 住宅CAD・リフォーム科(導入講習付) ☆ | 7か月 | 15名 | 11/4(水)～5/31(月) | | | | |
| | スマート生産サポート科 | 6か月 | 若干名 | 12/1(火)～5/31(月) | | | | |
| 12月 | 金属加工科 | 6か月 | 12名 | 12/1(火)～5/31(月) | 10月9日(金) | 11月6日(金) | 11月12日(木) | 11月17日(火) |
| | 電気設備技術科 | 6か月 | 12名 | 12/1(火)～5/31(月) | | | | |
| | 住宅CAD・リフォーム科 | 6か月 | 若干名 | 12/1(火)～5/31(月) | | | | |
| 1月 | デジタルものづくり科(企業実習付) | 6か月 | 12名 | 1/5(火)～6/29(火) | 11月9日(月) | 12月4日(金) | 12月11日(金) | 12月15日(火) |
| | ビル設備科 | 6か月 | 15名 | 1/5(火)～6/29(火) | | | | |
| | スマート生産サポート科(導入講習付) ☆ | 7か月 | 15名 | 1/5(火)～7/28(水) | | | | |
| 2月 | CAD・NC科 | 6か月 | 15名 | 2/2(火)～7/28(水) | 12月7日(月) | 1月6日(水) | 1月13日(水) | 1月18日(月) |
| | 住宅CAD・リフォーム科(導入講習付) ☆ | 7か月 | 15名 | 2/2(火)～8/30(月) | | | | |
| | スマート生産サポート科 | 6か月 | 若干名 | 2/2(火)～7/28(水) | | | | |
| 3月 | 金属加工科 | 6か月 | 12名 | 3/2(火)～8/30(月) | 1月7日(木) | 2月3日(水) | 2月9日(火) | 2月15日(月) |
| | 電気設備技術科(企業実習付) | 6か月 | 15名 | 3/2(火)～8/30(月) | | | | |
| | 住宅CAD・リフォーム科 | 6か月 | 若干名 | 3/2(火)～8/30(月) | | | | |

※ ☆マークの付いたコースは導入講習付の7か月コースです。 ※ 青字で記載の科は、導入講習付コースで定員に達した場合に募集がないことがあります。

8月開講コース

| 分野 | 訓練科名 | | 訓練実施施設 | 定員 | 募集期間 | 選考日 | 訓練期間 | | 教材費負担等 | 所在地 | 訓練種別 |
|--------------------|---|--|------------------------------------|-----|-------------------------|---------|--------------------------|-----|---------|---------------|------|
| | 学習レベルと到達目標資格 | | | | | | | | | | |
| 事務 (デジタル) | PCスキル基礎科 佐渡 6 | | インタークロス佐渡校 | 15人 | R8.6.18 ～ R8.7.16 | R8.7.30 | R8.8.20 ～ R8.10.19 | 2ヶ月 | 5,700円 | 佐渡市 (千種丙) | 公共 |
| | ★ コンピュータサービス技能評価試験(ワープロ部門、表計算部門) 3級 | | | | | | | | | | |
| 事務 (デジタル) | デジタル事務基本科 3 【託児サービスあり】 | | スタッフエースビジネススクール 燕三条校 | 15人 | R8.6.23 ～ R8.7.22 | R8.7.29 | R8.8.18 ～ R8.11.17 | 3ヶ月 | 9,500円 | 三条市 (須頃) | 公共 |
| | ★ 日商PC検定(文書作成、データ作成) 3級、コンピュータサービス技能評価試験(情報セキュリティ部門) 単一等級 | | | | | | | | | | |
| (Web) デジタル デザイン | Webクリエイター科 上越 1 | | だいふくキャリアサポート | 15人 | R8.6.12 ～ R8.7.17 | R8.7.27 | R8.8.19 ～ R8.11.18 | 3ヶ月 | 13,400円 | 上越市 (藤巻) | 公共 |
| | ★★★ Webクリエイター能力認定試験 エキスパート | | | | | | | | | | |
| 介護 | 介護員養成科 3 | | 社会福祉法人愛宕福祉会 特別養護老人ホーム 豊浦愛宕の園 | 15人 | R8.6.16 ～ R8.7.14 | R8.7.28 | R8.8.18 ～ R8.11.17 | 3ヶ月 | 11,500円 | 新発田市 (荒町甲) | 公共 |
| | ★★ 介護職員初任者研修課程 | | | | | | | | | | |

◆内容等については一部変更・追加になることもございます。詳細はハローワーク、各テクノスクールにお問い合わせください ◆



最新の訓練についてやテクノスクールのことなら まずはここをチェック！

新潟 テクノスクール

検索

tekuno



| | | | |
|---|---|--|--|
|  新潟テクノスクール 〒950-0915 新潟県新潟市中央区鑑西1丁目11-2 TEL 025-247-7361(代表) |  上越テクノスクール 〒943-0171 新潟県上越市藤野新田333-2 TEL 025-545-2190 |  三条テクノスクール 〒955-0024 新潟県三条市柳沢353-2 TEL 0256-38-8520 |  魚沼テクノスクール 〒949-7413 新潟県魚沼市堀之内3335-1 TEL 025-794-2410 |
|---|---|--|--|

令和8年度県立テクノスクール 応募・開講スケジュール

| 校 | コース名 | 受講期間 | 定員 | 募集期間 | | 選考日 | 訓練期間 |
|----|------------|------|-----|----------|------------|------------|---------------------|
| | | | | 募集開始 | 募集終了 | | |
| 新潟 | 溶接科 3 | 6か月 | 7名 | 7/1(水) | 8/19(水) | 9/2(水) | 10/6(火)～R9.3/12(金) |
| | 溶接科 4 | | 7名 | 10/1(木) | 11/18(水) | 12/2(水) | R9.1/8(金)～6/25(金) |
| | ビル設備管理科 後期 | | 15名 | 7/1(水) | 8/19(水) | 9/2(水) | 10/6(火)～R9.3/12(金) |
| | 個人開業基本コース | 2か月 | 10名 | 7/1(水) | 8/28(金) | 10/23(金) | 10/6(火)～11/27(金) |
| 上越 | 溶接科 3 | 6か月 | 5名 | 9/15(火) | 10/28(水) | 11/4(水) | 11/18(水)～R9.5/13(木) |
| | 溶接科 4 | | 5名 | 11/30(月) | R9.1/27(水) | R9.2/1(月) | R9.2/16(火)～7/30(金) |
| 三条 | 溶接科 3 | | 5名 | 9/4(金) | 10/8(木) | 10/19(月) | 11/2(月)～R9.4/30(金) |
| | 溶接科 4 | | 5名 | 12/4(金) | R9.1/12(火) | R9.1/20(水) | R9.2/3(水)～7/22(木) |

8月開講コース

| 分野 | 訓練科名 | | 訓練実施施設 | 定員 | 募集期間 | 選考日 | 訓練期間 | | 教材費負担等 | 所在地 | 訓練種別 |
|--|---|--|-------------------------|-----|--------------------------|---------|--------------------------|-----|-----------------|---------------|------|
| | 学習レベルと到達目標資格 | | | | | | | | | | |
| eラーニング | 医療事務(医科・調剤・医師補助)実践科 (eラーニングA) | | ワークキャリア株式会社 ジョブトレ新潟校 | 17人 | R8.6.1 ～ R8.7.15 | R8.7.22 | R8.8.7 ～ R8.11.6 | 3ヶ月 | 2,130円※ | — | 支援 |
| | ★★ メディカルクラーク®(医科)、ドクターズクラーク® | | | | | | | | | | |
| 障害者向け | eラーニング・在宅事務補助科 ※ ³ 【身体障害者向け】 | | モリパワー・ キャリアアップスクール | 5人 | R8.3.16 ～ R8.11.20 | 随時 | 随時 | 3ヶ月 | 11,400円 | — | 公共 |
| | — 日商PC検定(データ活用) 3級 | | | | | | | | | | |
| | Office実務サポート科 【精神・発達障害者向け】 | | 職業能力開発センター 新潟校 | 15人 | R8.6.24 ～ R8.7.22 | R8.8.5 | R8.8.26 ～ R8.11.25 | 3ヶ月 | 13,900円 | 新潟市 (西区) | 公共 |
| — 日商PC検定(文書作成、データ活用、プレゼン資料作成) 3級 | | | | | | | | | | | |
| 溶接関連 | 溶接科 2 【託児サービスあり】 | | 三条テクノスクール | 10人 | R8.6.18 ～ R8.7.27 | R8.8.3 | R8.8.18 ～ R9.1.29 | 6ヶ月 | 4～60,000円 程度 | 三条市 (柳沢) | 公共 |
| | — JIS溶接技能者評価試験、ガス溶接技能講習、特別教育(アーク溶接、自由研削砥石、動力プレス、産業用ロボットの教示等) | | | | | | | | | | |
| | 溶接科 2 【託児サービスあり】 | | 上越テクノスクール | 5人 | R8.6.1 ～ R8.7.21 | R8.7.27 | R8.8.19 ～ R9.1.29 | 6ヶ月 | 29,000円 | 上越市 (藤野新田) | 公共 |
| — JIS溶接技能者評価試験(SN-2F)、ガス溶接技能講習、特別教育(アーク溶接、自由研削砥石、産業用ロボット教示等) | | | | | | | | | | | |
| 電気関連 | 電気設備工事コース 1 【託児サービスあり】 | | 上越テクノスクール | 15人 | R8.6.8 ～ R8.7.27 | R8.8.3 | R8.8.25 ～ R9.1.29 | 6ヶ月 | 31,000円 | 上越市 (藤野新田) | 公共 |
| | — 第二種電気工事士(受験料、免状交付手数料)、低圧電気取扱特別教育、高所作業車運転技能講習、フルハーネス型墜落制止用器具特別教育 | | | | | | | | | | |
| 機械関連 | CAD・NC科 (標準コース) | | ポリテクセンター新潟 | 15人 | R8.6.8 ～ R8.7.8 | R8.7.14 | R8.8.3 ～ R9.1.29 | 6ヶ月 | 15,000円 程度 | 長岡市 (住吉) | 公共 |
| | — 機械製図を理解し、CADシステムによる製図ができる。NC機械のプログラミング及び加工ができる。 | | | | | | | | | | |
| 建設関連 | 住宅CAD・リフォーム科 (導入講習+標準コース) | | ポリテクセンター新潟 | 15人 | R8.6.8 ～ R8.7.8 | R8.7.14 | R8.8.3 ～ R9.2.26 | 7ヶ月 | 21,000円 程度 | 長岡市 (住吉) | 公共 |
| | — 木造住宅の構造部材の加工及び組立施工ができる。木造住宅の構造、法規、各種申請について理解し、図面作成ができる。足場の組立て業務に係る特別教育修了証、携帯用丸のこ盤作業従事者安全教育修了証 | | | | | | | | | | |

◆ 内容等については一部変更・追加になることもございます。詳細はハローワーク、各テクノスクール、ポリテクセンター新潟にお問い合わせください ◆

◆ 導入講習は、「自己理解を深めるため、将来の働き方を考えるため、パソコンスキルアップのため」など就職促進の基礎的能力を向上させる訓練です ◆

※³ 受講するには「新潟県内に在住」している方

※Microsoft 365 Personal ユニット® (10月14日～1ヶ月)使用 月額プラン2,130円(税込)×1ヶ月=2,130円(税込) 合計2,130円(税込)

別途通信費は実費です。

**月10万円
給付金**

**無料の
職業訓練**

再就職 転職を支援!!

求職者支援制度

ハローワーク

[詳細はこちら ▶](#)



離職して雇用保険を受給できない方、収入が一定額以下の在職者の方などが、給付金を受給しながら訓練を受講できます。給付金の支給要件を満たさない場合であっても、無料の職業訓練を受講できます



9月開講コース

| 分野 | 訓練科名 | | 訓練実施施設 | 定員 | 募集期間 | 選考日 | 訓練期間 | | 教材費負担等 | 所在地 | 訓練種別 |
|-------------------|---|--|--------------------------|------------------------|-------------------------|--------------------------|-------------------------|---------|--------------|---------------|------|
| | 学習レベルと到達目標資格 | | | | | | | | | | |
| 事務（基礎） | パソコンマスター基礎科 | | スタッフエースビジネススクール 新潟万代校 | 15人 | R8.6.16 ～ R8.8.6 | R8.8.18 | R8.9.2 ～ R8.12.1 | 3ヶ月 | 7,810円 | 新潟市 (中央区) | 支援 |
| | ★ | 日商PC検定(文書作成、データ活用) 3級 | | | | | | | | | |
| | 事務基本科 新発田 5 | | ビジネス・インターネットカレッジ 新発田校 | 15人 | R8.7.7 ～ R8.8.4 | R8.8.18 | R8.9.8 ～ R8.12.7 | 3ヶ月 | 16,300円 | 新発田市 (舟入町) | 公共 |
| | ★ | 日商PC検定(文書作成、データ活用) 3級、コンピュータサービス技能評価試験（情報セキュリティ部門）単一等級（任意） | | | | | | | | | |
| 就職に役立つパソコンスキル基礎科 | | 日建学院 新潟校 | 15人 | R8.7.15 ～ R8.9.4 | R8.9.10 | R8.9.30 ～ R8.12.29 | 3ヶ月 | 15,000円 | 新潟市 (中央区) | 支援 | |
| ★ | 日商PC検定(文書作成、データ活用) 3級 | | | | | | | | | | |
| 事務（応用） | 事務エキスパート科 3 | | キャリアパスケースタウン 女池教室 | 15人 | R8.7.8 ～ R8.8.5 | R8.8.19 | R8.9.9 ～ R9.3.8 | 6ヶ月 | 15,700円 | 新潟市 (中央区) | 公共 |
| | ★★ ★★ | 日商簿記検定 2級、日商PC検定(文書作成) 3級、(データ活用) 2級 | | | | | | | | | |
| | 会計ソフト実践科 1 【託児サービスあり】 | | スタッフエースビジネススクール 燕三条校 | 15人 | R8.7.22 ～ R8.8.21 | R8.8.28 | R8.9.11 ～ R9.1.8 | 4ヶ月 | 9,200円 | 三条市 (須頃) | 公共 |
| | ★★ ★ | 日商簿記検定 3級、日商PC検定(データ活用) 2級、日商電子会計実務検定試験 3級 | | | | | | | | | |
| | 事務エキスパート科 2 | | スタッフエースビジネススクール 長岡校 | 15人 | R8.7.28 ～ R8.8.27 | R8.9.3 | R8.9.17 ～ R9.3.16 | 6ヶ月 | 16,300円 | 長岡市 (喜多町) | 公共 |
| | ★★ ★★ | 日商簿記検定 2級、日商PC検定(文書作成、データ活用) 2級 | | | | | | | | | |
| AIも学べる！ PCスキル科 | | ビジネス・インターネットカレッジ 長岡校 | 16人 | R8.7.14 ～ R8.9.3 | R8.9.9 | R8.9.29 ～ R8.12.28 | 3ヶ月 | 13,400円 | 長岡市 (表町) | 支援 | |
| ★★ | Microsoft Office Specialist (Word 365、Excel 365)(一般レベル) | | | | | | | | | | |

◆ 内容等については一部変更になることもございます。詳細は各ハローワーク、各テクノスクール、ポリテクセンター新潟にお問い合わせください ◆



🍄 **就職にスキルがあれば・・・資格があれば・・・の方にオススメ!** 🍄

ハロートレーニング

知識と資格を手に入れて就職・転職・キャリアアップしませんか？
受講料は無料！（テキスト代・テスト費用等は別途必要です）

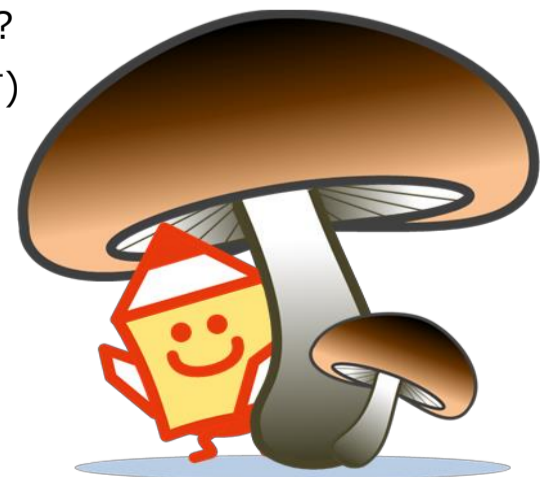
基礎コース、実践コース、短時間コース、eラーニングなど多様なコースがあり
事務職・介護・医療事務・IT・デザイン・建築・電気・もの作りまで様々な分野のコースがあります。

全国の職業訓練の情報はこちら！


| | |
|-------------------|----|
| ハローワークインターネットサービス | 検索 |
|-------------------|----|



<https://www.hellowork.mhlw.go.jp/index.html>



9月開講コース

| 分野 | 訓練科名 | 訓練実施施設 | 定員 | 募集期間 | 選考日 | 訓練期間 | | 教材費負担等 | 所在地 | 訓練種別 |
|------------|--|--|-----|-------------------------|---------|--------------------------|-----|---------|----------------|------|
| | 学習レベルと到達目標資格 | | | | | | | | | |
| (デジタル事務) | デジタル事務基本科 上越 2 | だいふくキャリアサポート | 15人 | R8.7.16 ～ R8.8.21 | R8.8.31 | R8.9.16 ～ R8.12.15 | 3ヶ月 | 12,400円 | 上越市 (藤巻) | 公共 |
| | ★ | 日商PC検定(文書作成、データ活用) 3級、コンピュータサービス技能評価試験(情報セキュリティ部門)単一等級 | | | | | | | | |
| | デジタル事務基本科 1 | キャリア・ステップ魚沼教室 | 15人 | R8.7.16 ～ R8.8.25 | R8.8.31 | R8.9.17 ～ R8.12.16 | 3ヶ月 | 9,500円 | 魚沼市 (佐梨) | 公共 |
| ★ | 日商PC検定(文書作成、データ活用) 3級、コンピュータサービス技能評価試験(情報セキュリティ部門)単一等級 | | | | | | | | | |
| (デジタルデザイン) | コンテンツ制作スキルアップ科 | グラフィックセンター新潟Oh | 16人 | R8.7.6 ～ R8.8.24 | R8.8.29 | R8.9.14 ～ R9.3.12 | 6ヶ月 | 16,500円 | 新潟市 (中央区) | 支援 |
| | ★★ | Illustrator®、Photoshop®、Web クリエイター能力認定試験 エキスパート、Visual Design using Adobe Photoshop、Graphic Design & Illustration using Adobe Illustrator、Digital Video using Adobe Premiere Pro | | | | | | | | |
| | 動画も学べる！Webサイト制作科 | ビジネス・インターネットカレッジ 三条校 | 16人 | R8.7.6 ～ R8.8.26 | R8.9.1 | R8.9.16 ～ R9.1.15 | 4ヶ月 | 15,000円 | 三条市 (猪子場新田) | 支援 |
| ★★★ | Webクリエイター能力認定試験 エキスパート | | | | | | | | | |
| 介護 | 介護員養成科 上越 2 |  上越保健医療福祉専門学校 | 15人 | R8.7.13 ～ R8.8.18 | R8.8.26 | R8.9.11 ～ R8.12.10 | 3ヶ月 | 5,900円 | 上越市 (西城市) | 公共 |
| | ★★ | 介護職員初任者研修課程、普通救命講習、認知症サポーター | | | | | | | | |
| 医療 | 医療事務・ドクターズクラーク科 | ニチイ学館 新潟支店 新潟教室 | 14人 | R8.7.13 ～ R8.9.1 | R8.9.7 | R8.9.25 ～ R8.12.24 | 3ヶ月 | 16,500円 | 新潟市 (中央区) | 支援 |
| | ★★★ | メディカルクラーク®(医科)、ドクターズクラーク® | | | | | | | | |
| | 医療事務科 2 | 新潟ビジネス専門学校 | 15人 | R8.7.16 ～ R8.8.17 | R8.8.27 | R8.9.17 ～ R8.12.16 | 3ヶ月 | 14,800円 | 新潟市 (中央区) | 公共 |
| | ★★ | 医療事務管理士技能認定試験(医科) | | | | | | | | |
| | 医療事務・調剤事務科 1 | 南魚沼市ふれ愛支援センター | 15人 | R8.7.14 ～ R8.8.21 | R8.8.27 | R8.9.15 ～ R8.11.13 | 2ヶ月 | 13,200円 | 南魚沼市 (坂戸) | 公共 |
| ★★ | メディカルクラーク®(医科)、調剤報酬請求事務技能認定 | | | | | | | | | |

◆ 内容等については一部変更・追加になることもございます。詳細はハローワーク、各テクノスクールにお問い合わせください ◆

訓練の最新情報や詳細は各HPをご覧ください！！



《 新潟労働局 》



<http://niigata-hellowork.jsite.mhlw.go.jp/>



《 テクノスクール 》



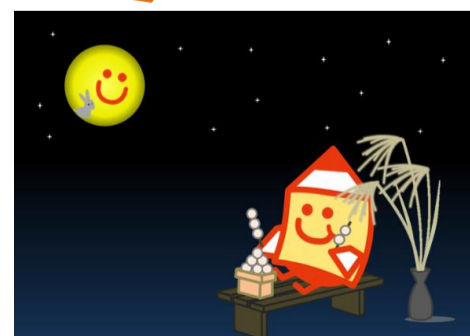
<http://www.techno.ac.jp>



《 ポリテクセンター新潟 》



<https://www3.jeed.go.jp/niigata/poly/>



9月開講コース

| 分野 | 訓練科名 | 訓練実施施設 | 定員 | 募集期間 | 選考日 | 訓練期間 | | 教材費負担等 | 所在地 | 訓練種別 |
|---------|---|---|-----|--------------------------|---------|-------------------------|-----|-----------|-------------|------|
| | 学習レベルと到達目標資格 | | | | | | | | | |
| eラーニング | eラーニング IT活用事務養成科 4 ※ ⁴ (MOS専修コース) | エム・エスオフィス研修室 | 15人 | R8.7.9 ～ R8.8.6 | R8.8.20 | R8.9.10 ～ R8.12.9 | 3ヶ月 | 16,700円 | — | 公共 |
| | ★★ ★ | Microsoft Office Specialist (Word 365) アソシエイト、(Excel365) エキスパート、コンピュータサービス技能評価試験 (情報セキュリティ部門) 単一等級 (任意) | | | | | | | | |
| | Webデザイン・プログラミング科 2 ※ ⁴ | ビジネス・インターネットカレッジ 三条校 | 15人 | R8.7.15 ～ R8.8.20 | R8.8.28 | R8.9.15 ～ R9.1.14 | 4ヶ月 | 13,200円 | — | 公共 |
| ★★ ★ | Webクリエイター能力認定試験 エキスパート | | | | | | | | | |
| 障害者向け | eラーニング・在宅事務補助科 ※ ⁵ 【身体障害者向け】 | モリパワー・キャリアアップスクール | 5人 | R8.3.16 ～ R8.11.20 | 随時 | 随時 | 3ヶ月 | 11,400円 | — | 公共 |
| | — | 日商PC検定(データ活用) 3級 | | | | | | | | |
| 金属関連 | 金属加工科 | ポリテクセンター新潟 | 12人 | R8.7.9 ～ R8.7.31 | R8.8.5 | R8.9.2 ～ R9.2.26 | 6ヶ月 | 20,000円程度 | 長岡市 (住吉) | 公共 |
| | — | 鉄鋼材の加工及び機械板金作業ができる。炭酸ガスアーク溶接、薄板のTIG溶接ができる。ガス溶接技能講習修了証、アーク溶接等の業務に係る特別教育修了証、自由研削といしの取替え等の業務に係る特別教育修了証、粉じん作業に係る特別教育修了証 | | | | | | | | |
| 電気分野 | 電気設備技術科 | ポリテクセンター新潟 | 12人 | R8.7.9 ～ R8.7.31 | R8.8.5 | R8.9.2 ～ R9.2.26 | 6ヶ月 | 29,000円程度 | 長岡市 (住吉) | 公共 |
| | — | 電気設備工事ができる。シーケンス制御及び消火設備の配線ができる。低圧電気取扱業務に係る特別教育修了証 | | | | | | | | |

◆ 企業実習付コースは、概ね55歳未満の方が対象となります。約1か月の企業実習が含まれます ◆

◆ 内容等については一部変更になることもございます。詳細は各ハローワーク、各テクノスクール、ポリテクセンター新潟にお問い合わせください ◆

※⁴ 受講するには「新潟県内に在住」または「県内の事業所に勤務」している方

※⁵ 受講するには「新潟県内に在住」している方

【 求職者支援訓練の受講生の声 】

職業訓練開始前は授業についていけないか不安な面がありましたが、良い先生方に恵まれたおかげでパソコンの基礎をととても分かりやすく教えていただき、約4か月間、訓練をやり遂げることができました。
ビジネスパソコン実務科 40代 男性

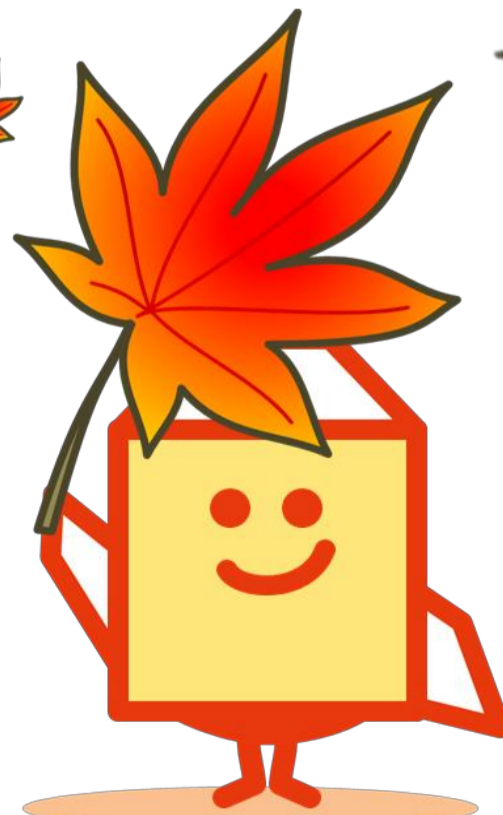
全くの未経験でしたが、先生の丁寧な指導や、周りの方の助けがあったおかげで資格を取得することが出来ました。訓練に通って良かったです。感謝しています。

経理実践科 20代 女性

短期間に集中して学習に取り組み、資格を得ることもできた。1人ではとてもこの短い時間で資格取得はできなかったと思う。

講師の方、事務局野方、一緒に学んだ仲間がいて、できたことだと思います。

動画・デザインも学べる！事務実践科 40代



《公的職業訓練の説明会・見学会を随時開催していますので、お気軽に各機関にお問い合わせください》

◆ 申し込みに関するお問い合わせ先：県内の各ハローワーク（公共職業安定所）まで ◆

◆ ハローワーク（公共職業安定所）

| ハローワーク名 | 所在地 | 電話番号 | 管轄区域 |
|---------|---|---------------|-------------------------------|
| 新潟 | 〒950-8532 新潟市中央区美咲町1-2-1 新潟美咲合同庁舎 2号館内 | (025)280-8609 | 新潟市のうち 北区・東区・中央区 江南区・西区 |
| ときめきごと館 | 〒950-0901 新潟市中央区弁天2-2-18 新潟KSビル1F | (025)240-4510 | |
| 長岡 | 〒940-8609 長岡市千歳1-3-88 長岡地方合同庁舎内 | (0258)32-1181 | 長岡市（旧 川口町を除く） |
| 小千谷出張所 | 〒947-0028 小千谷市城内2-6-5 | (0258)82-2441 | 小千谷市、 長岡市（旧 川口町） |
| 上越 | 〒943-0803 上越市春日野1-5-22 上越地方合同庁舎内 | (025)523-6121 | 上越市 （板倉区・中郷区を除く） |
| 妙高出張所 | 〒944-0048 妙高市下町9-3 | (0255)73-7611 | 妙高市、 上越市のうち板倉区・中郷区 |
| 三条 | 〒955-0053 三条市北入蔵1-3-10 | (0256)38-5431 | 三条市、加茂市、 見附市、田上町 |
| 柏崎 | 〒945-8501 柏崎市田中26-23 柏崎地方合同庁舎内 | (0257)23-2140 | 柏崎市、刈羽村、出雲崎町 |
| 新発田 | 〒957-8506 新発田市日渡96 新発田地方合同庁舎内 | (0254)27-6677 | 新発田市、阿賀野市、 胎内市、聖籠町 |
| 新津 | 〒956-0864 新潟市秋葉区新津本町4-18-8 新津労働総合庁舎内 | (0250)22-2233 | 新潟市のうち秋葉区・南区、 五泉市、阿賀町 |
| 十日町 | 〒948-0004 十日町市下川原町43 | (025)757-2407 | 十日町市、津南町 |
| 糸魚川 | 〒941-0067 糸魚川市横町5-9-50 | (025)552-0333 | 糸魚川市 |
| 巻 | 〒953-0041 新潟市西蒲区巻甲4087 | (0256)72-3155 | 新潟市のうち西蒲区、 燕市、弥彦村 |
| 南魚沼 | 〒949-6609 南魚沼市八幡20-1 | (025)772-3157 | 南魚沼市、湯沢町 |
| 小出出張所 | 〒946-0021 魚沼市佐梨682-2 | (025)792-8609 | 魚沼市 |
| 佐渡 | 〒952-0011 佐渡市両津夷269-8 | (0259)27-2248 | 佐渡市 |
| 村上 | 〒958-0033 村上市緑町1-6-8 | (0254)53-4141 | 村上市、関川村、 粟島浦村 |

◆ テクノスクール

| 機関名 | 所在地 | 電話番号 |
|-----------|--------------------------|---------------|
| 新潟テクノスクール | 〒950-0915 新潟市中央区鏡西1-11-2 | (025)247-7397 |
| 上越テクノスクール | 〒943-0171 上越市大字藤野新田333-2 | (025)545-2190 |
| 三条テクノスクール | 〒955-0024 三条市柳沢353-2 | (0256)38-3464 |
| 魚沼テクノスクール | 〒949-7413 魚沼市堀之内3335-1 | (025)794-2410 |

◆ ポリテクセンター

| 機関名 | 所在地 | 電話番号 |
|--------------------------------|----------------------|---------------|
| ポリテクセンター新潟 (新潟職業能力開発促進センター) | 〒940-0044 長岡市住吉3-1-1 | (0258)33-2733 |