

# 労働市場インフォメーション

◆◆事業主の皆さまへ◆◆

**新規高卒求人申込みの受付を6月1日から開始します！！**

来春卒業を控えた高校生を対象とする求人申込みの受付が6月1日から始まります。7月1日の求人公開にあわせて多くの生徒が応募の検討を開始します。ハローワーク巻では、お申込みいただきました求人で情報誌を作成し、管内企業を希望する生徒への配布を予定しています。この求人情報誌へ掲載されるのは6月中旬頃までに申込みされた求人となりますので、掲載を希望される場合は、早めのお申込みをお願いします。

昨年度より高卒求人には履歴書の作成方法として「手書き作成」「パソコン作成」「手書き・パソコン作成どちらでも可」のいずれかの記載が必要となりました。パソコンの普及により、大学生等の履歴書やエントリーシート等の応募書類の作成方法は、手書きではなく、パソコンによる作成が一般的になっています。高校生の履歴書についてもパソコンによる作成にご理解をお願いします。（お申込み・お問合せ：ハローワーク巻 求人・学卒部門）

## 令和8年3月新規高等学校卒業予定者の状況（2月末現在）

		計	専門技術	事務	販売	サービス	生産工程	建設 採掘 労務	その他
求人	本年	517	31	42	6	31	299	72	36
	前年	507	32	29	6	40	315	66	19
	増減率(%)	2.0	▲ 3.1	44.8	0.0	▲ 22.5	▲ 5.1	9.1	89.5
求人 充足	充足数	111	3	15	1	5	70	13	4
	充足率(%)	21.5	9.7	35.7	16.7	16.1	23.4	18.1	11.1

	本年	前年		本年	前年
管内高校求職者数	58	74	管内求人数	517	507
管内求人への内定	35	46	管内高校から受入	35	46
管外求人への内定	23	27	管外高校から受入	76	84
管内高校就職内定者数	58	73	充足数	111	130
就職内定率(%)	100.0	98.6	管内求人充足率(%)	21.5	25.6

### 【新潟労働局・ハローワーク基本理念】

- ◇ 総合的な労働行政を展開し活力ある地域づくりを応援します
- ◇ 懇切・公正・迅速を基本に信頼される行政サービスに努めます

巻 公 共 職 業 安 定 所 〒953-0041 新潟市西蒲区巻甲 4087

TEL 0256-72-3155 FAX 0256-72-8348

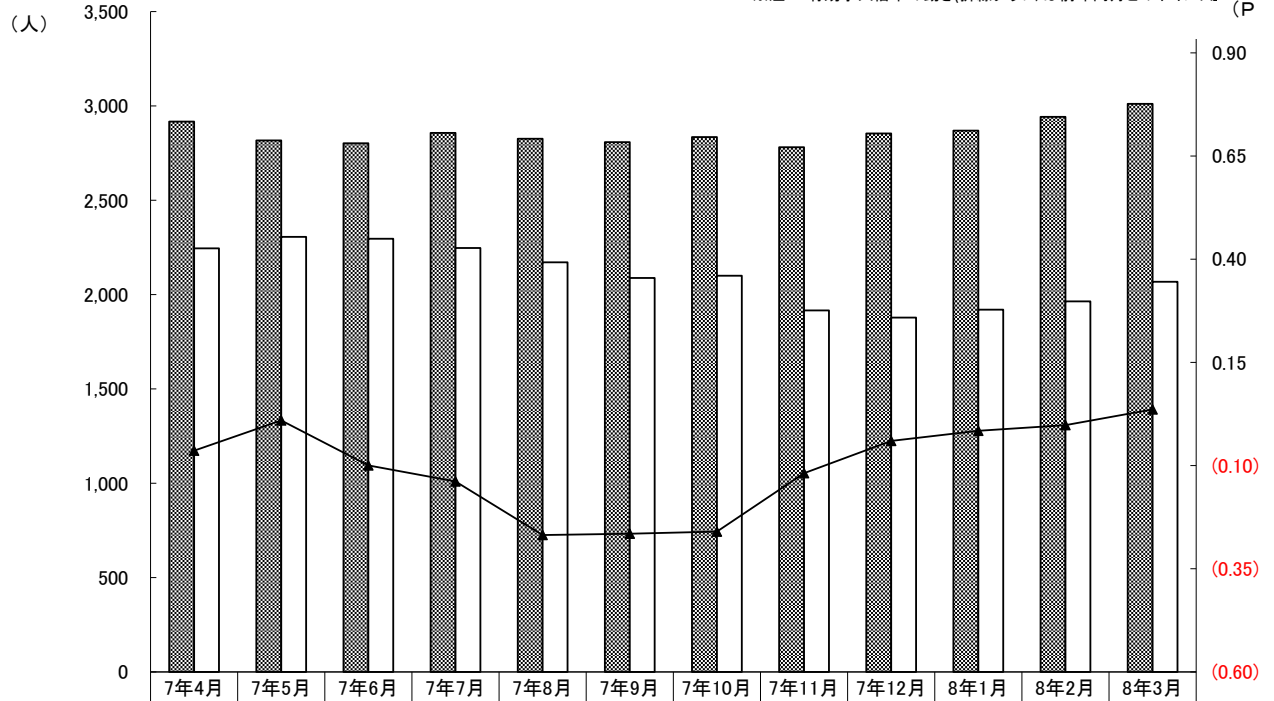


# 最近の雇用失業情勢

ハローワーク巻

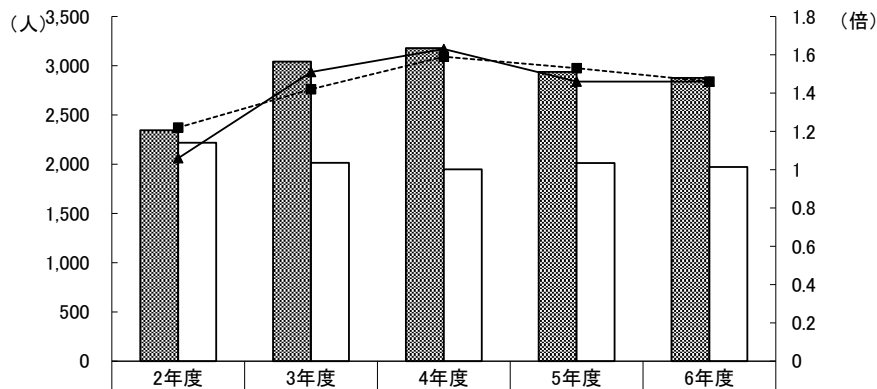
【有効求人・有効求職及び有効求人倍率の動き(パートを含む全数)】

※注1 月別の求人・求職数(棒グラフ)は月間で大小の比較はできない  
 ※注2 有効求人倍率の動き(折線グラフ)は前年同月とのポイント差 (P)



有効求人	2,917	2,817	2,802	2,857	2,826	2,808	2,835	2,781	2,854	2,869	2,942	3,011
有効求職	2,245	2,306	2,296	2,247	2,171	2,088	2,100	1,916	1,878	1,920	1,964	2,068
有効求人倍率(本月)	1.30	1.22	1.22	1.27	1.30	1.34	1.35	1.45	1.52	1.49	1.50	1.46

【過去5年の有効求人・有効求職及び有効求人倍率の動き(月平均):パートを含む全数】



有効求人	2,345	3,042	3,179	2,937	2,876
有効求職	2,218	2,014	1,948	2,012	1,972
有効求人倍率	1.06	1.51	1.63	1.46	1.46
新潟県有効求人倍率	1.22	1.42	1.59	1.53	1.46

【雇用保険(基本手当)の受給状況】

	2年度	3年度	4年度	5年度	6年度	7年9月	7年10月	7年11月	7年12月	8年1月	8年2月	8年3月
受給資格決定件数	※1776	※1558	※1529	※1637	※1704	※121	※139	※96	※100	※132	※128	※135
受給者実人員	6,803	5,604	5,179	5,607	6,053	688	633	521	544	526	480	511

※ 受給資格決定件数は速報値であり、修正があり得る。

## 求人・求職バランスシート

8年3月

職業別	雇用形態・ 年齢	常 用						常用的パート					
		合計	24歳 以下	25～ 34歳	35～ 44歳	45～ 54歳	55歳 以上	合計	24歳 以下	25～ 34歳	35～ 44歳	45～ 54歳	55歳 以上
合 計	有効求人	2,008	516	515	455	288	234	625	115	117	117	117	159
	有効求職	1,147	90	233	237	291	296	854	19	86	109	134	506
	求人倍率	<b>1.75</b>	<b>5.73</b>	<b>2.21</b>	<b>1.92</b>	<b>0.99</b>	<b>0.79</b>	<b>0.73</b>	<b>6.05</b>	<b>1.36</b>	<b>1.07</b>	<b>0.87</b>	<b>0.31</b>
管理職	有効求人	5	1	1	1	1	1	1	1	0	0	0	0
	有効求職	2	0	0	1	0	1	1	0	0	0	0	1
	求人倍率	<b>2.50</b>	-	-	<b>1.00</b>	-	<b>1.00</b>	<b>1.00</b>	-	-	-	-	<b>0.00</b>
専門・ 技術職	有効求人	261	59	58	53	50	41	64	12	12	12	12	16
	有効求職	133	10	33	33	34	23	55	0	5	8	10	32
	求人倍率	<b>1.96</b>	<b>5.90</b>	<b>1.76</b>	<b>1.61</b>	<b>1.47</b>	<b>1.78</b>	<b>1.16</b>	-	<b>2.40</b>	<b>1.50</b>	<b>1.20</b>	<b>0.50</b>
事 務 職	有効求人	189	51	50	43	26	19	79	15	15	15	15	19
	有効求職	247	16	62	60	62	47	133	1	14	28	33	57
	求人倍率	<b>0.77</b>	<b>3.19</b>	<b>0.81</b>	<b>0.72</b>	<b>0.42</b>	<b>0.40</b>	<b>0.59</b>	<b>15.00</b>	<b>1.07</b>	<b>0.54</b>	<b>0.45</b>	<b>0.33</b>
販売職	有効求人	331	101	101	90	24	15	27	5	5	5	5	7
	有効求職	62	6	18	14	11	13	37	1	7	4	4	21
	求人倍率	<b>5.34</b>	<b>16.83</b>	<b>5.61</b>	<b>6.43</b>	<b>2.18</b>	<b>1.15</b>	<b>0.73</b>	<b>5.00</b>	<b>0.71</b>	<b>1.25</b>	<b>1.25</b>	<b>0.33</b>
サービス職	有効求人	187	40	40	38	37	32	155	28	29	29	29	40
	有効求職	88	8	14	20	18	28	93	3	9	9	16	56
	求人倍率	<b>2.13</b>	<b>5.00</b>	<b>2.86</b>	<b>1.90</b>	<b>2.06</b>	<b>1.14</b>	<b>1.67</b>	<b>9.33</b>	<b>3.22</b>	<b>3.22</b>	<b>1.81</b>	<b>0.71</b>
保安職	有効求人	0	0	0	0	0	0	7	1	1	1	1	3
	有効求職	5	0	0	1	0	4	5	0	0	0	0	5
	求人倍率	<b>0.00</b>	-	-	<b>0.00</b>	-	<b>0.00</b>	<b>1.40</b>	-	-	-	-	<b>0.60</b>
農林漁業	有効求人	28	6	6	6	5	5	22	4	4	4	4	6
	有効求職	9	0	1	2	4	2	14	0	1	1	3	9
	求人倍率	<b>3.11</b>	-	<b>6.00</b>	<b>3.00</b>	<b>1.25</b>	<b>2.50</b>	<b>1.57</b>	-	<b>4.00</b>	<b>4.00</b>	<b>1.33</b>	<b>0.67</b>
生産工程	有効求人	580	157	158	130	75	60	108	19	20	20	20	29
	有効求職	184	17	39	36	52	40	83	2	14	10	6	51
	求人倍率	<b>3.15</b>	<b>9.24</b>	<b>4.05</b>	<b>3.61</b>	<b>1.44</b>	<b>1.50</b>	<b>1.30</b>	<b>9.50</b>	<b>1.43</b>	<b>2.00</b>	<b>3.33</b>	<b>0.57</b>
輸送・ 機械運転	有効求人	140	29	31	30	28	22	28	5	5	5	5	8
	有効求職	61	2	7	8	13	31	19	0	0	1	0	18
	求人倍率	<b>2.30</b>	<b>14.50</b>	<b>4.43</b>	<b>3.75</b>	<b>2.15</b>	<b>0.71</b>	<b>1.47</b>	-	-	<b>5.00</b>	-	<b>0.44</b>
建設・ 採掘	有効求人	171	40	37	36	30	28	1	1	0	0	0	0
	有効求職	20	1	2	1	7	9	2	0	0	0	0	2
	求人倍率	<b>8.55</b>	<b>40.00</b>	<b>18.50</b>	<b>36.00</b>	<b>4.29</b>	<b>3.11</b>	<b>0.50</b>	-	-	-	-	<b>0.00</b>
運搬・ 清掃・ 包装等	有効求人	116	33	33	26	13	11	133	25	26	26	26	30
	有効求職	171	7	31	26	50	57	269	4	28	30	42	165
	求人倍率	<b>0.68</b>	<b>4.71</b>	<b>1.06</b>	<b>1.00</b>	<b>0.26</b>	<b>0.19</b>	<b>0.49</b>	<b>6.25</b>	<b>0.93</b>	<b>0.87</b>	<b>0.62</b>	<b>0.18</b>

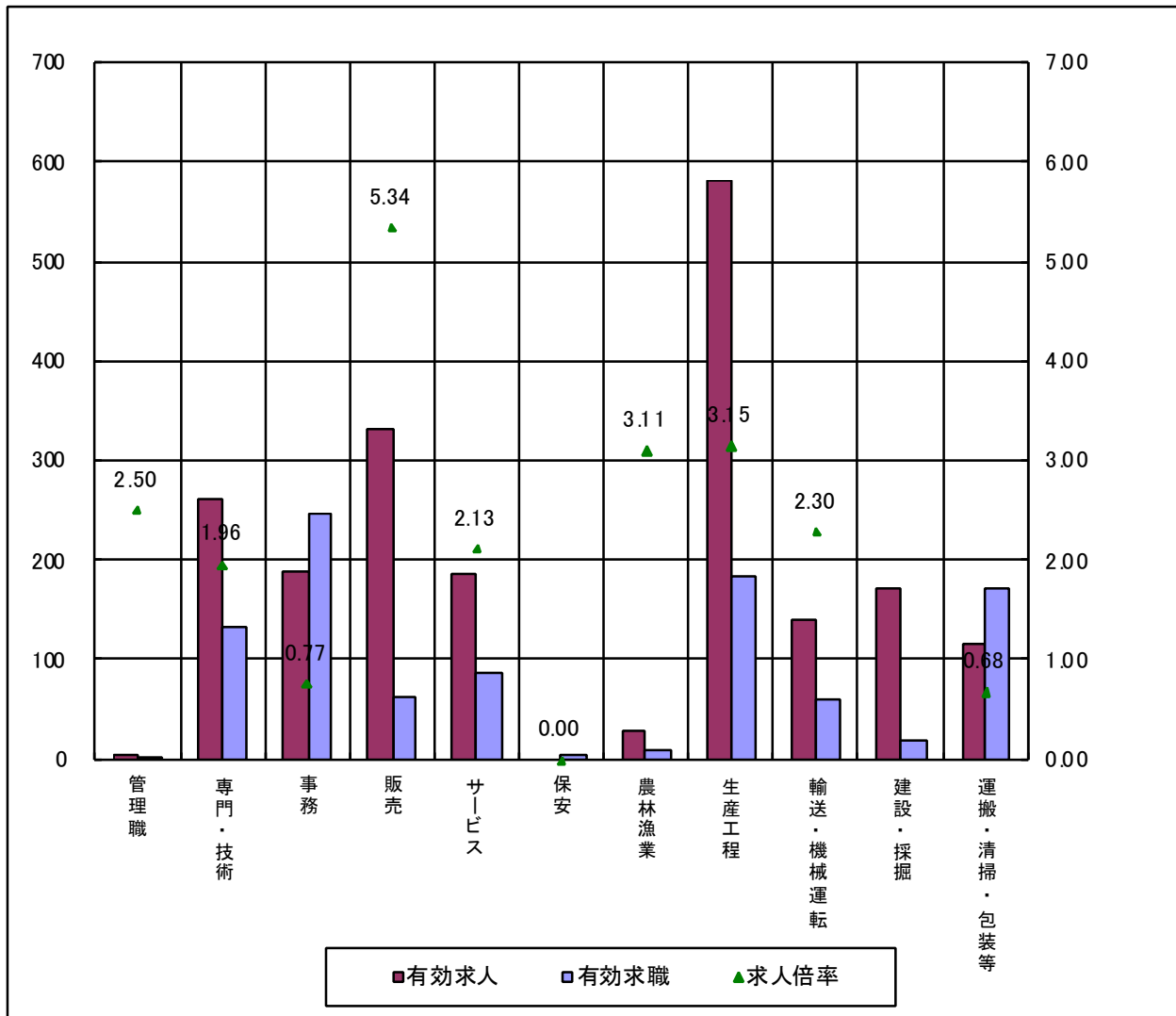
(注) 新規学卒及びパートタイムを除いた常用及び常用的パートについて計上してある。

「-」は「表示できない」を表している。

(注) 平成24年4月より新職業分類(平成23年改訂)に基づく区分による。

# 求人・求職バランスシート(常用)

8年3月



\* 求人数・求職数は左目盛(人)、求人倍率は右目盛(倍)

	管理職	専門・技術	事務	販売	サービス	保安	農林漁業	生産工程	輸送・機械運転	建設・採掘	運搬・清掃・包装等	計
有効求人	5	261	189	331	187	0	28	580	140	171	116	2,008
有効求職	2	133	247	62	88	5	9	184	61	20	171	1,147
求人倍率	2.50	1.96	0.77	5.34	2.13	0.00	3.11	3.15	2.30	8.55	0.68	1.75

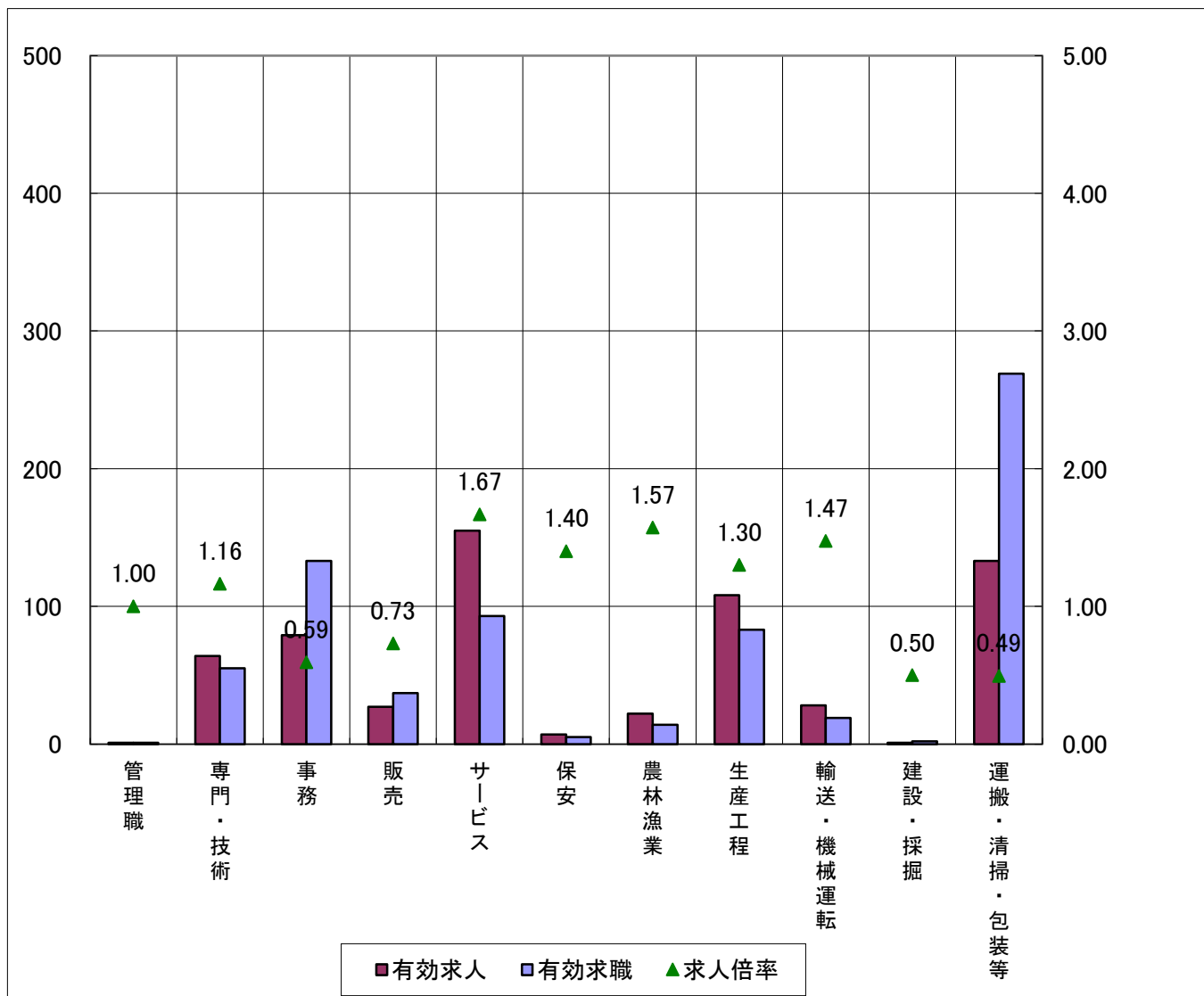
(注)「職業」の合計欄には、「職業分類不能」を含む。

新規学卒及びパートタイムを除いた常用について計上してある。

(注)平成24年4月より新職業分類(平成23年改訂)に基づく区分による。

# 求人・求職バランスシート(常用的パート)

8年3月



\* 求人数・求職数は左目盛(人)、求人倍率は右目盛(倍)

	管理職	専門・技術	事務	販売	サービス	保安	農林漁業	生産工程	輸送・機械運転	建設・採掘	運搬・清掃・包装等	計
有効求人	1	64	79	27	155	7	22	108	28	1	133	625
有効求職	1	55	133	37	93	5	14	83	19	2	269	854
求人倍率	1.00	1.16	0.59	0.73	1.67	1.40	1.57	1.30	1.47	0.50	0.49	0.73

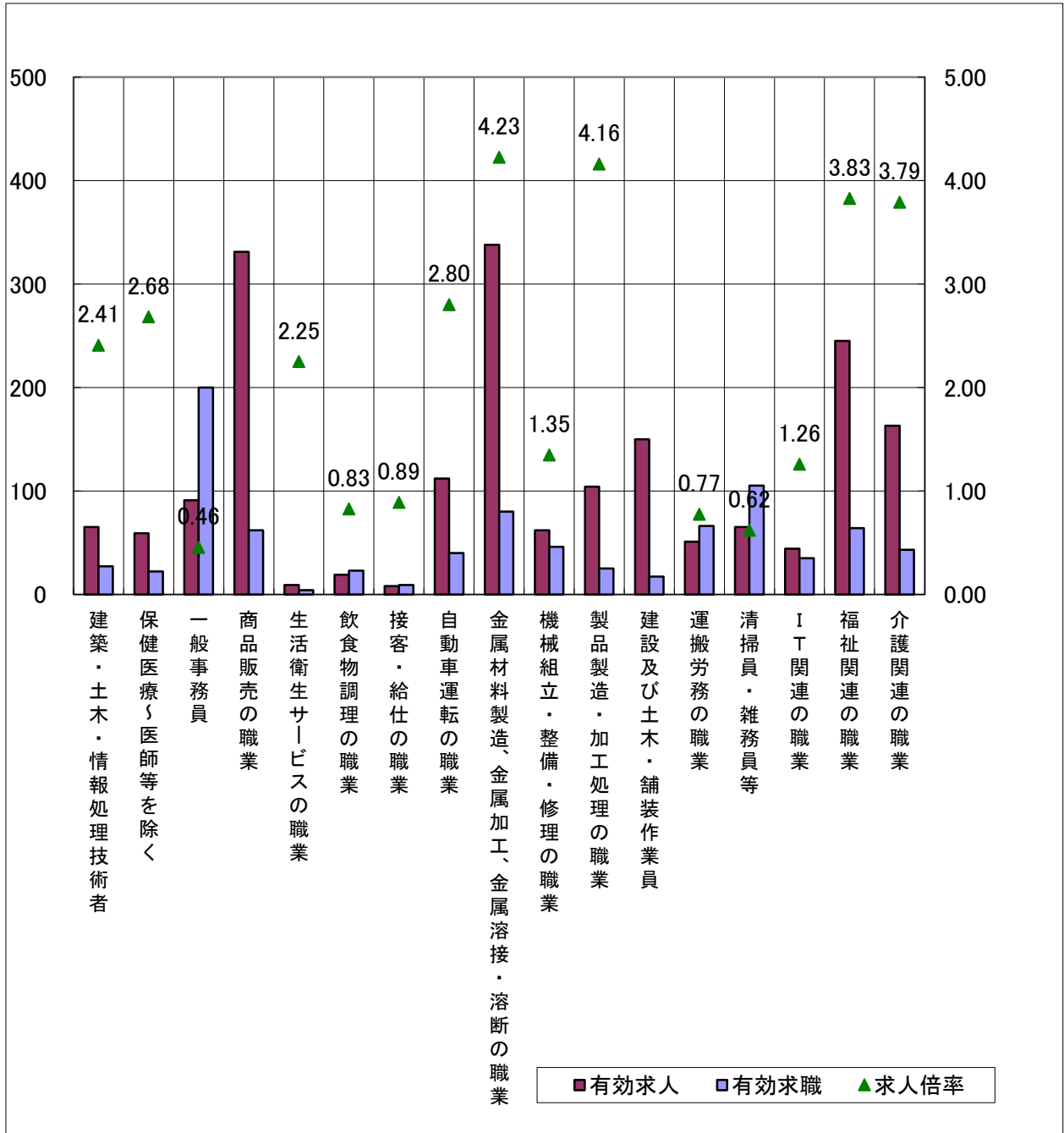
(注)「職業」の合計欄には、「職業分類不能」を含む。

新規学卒を除いた常用的パートについて計上してある。

(注)平成24年4月より新職業分類(平成23年改訂)に基づく区分による。

# 求人・求職バランスシート(常用) (主な職業中分類別)

8年3月



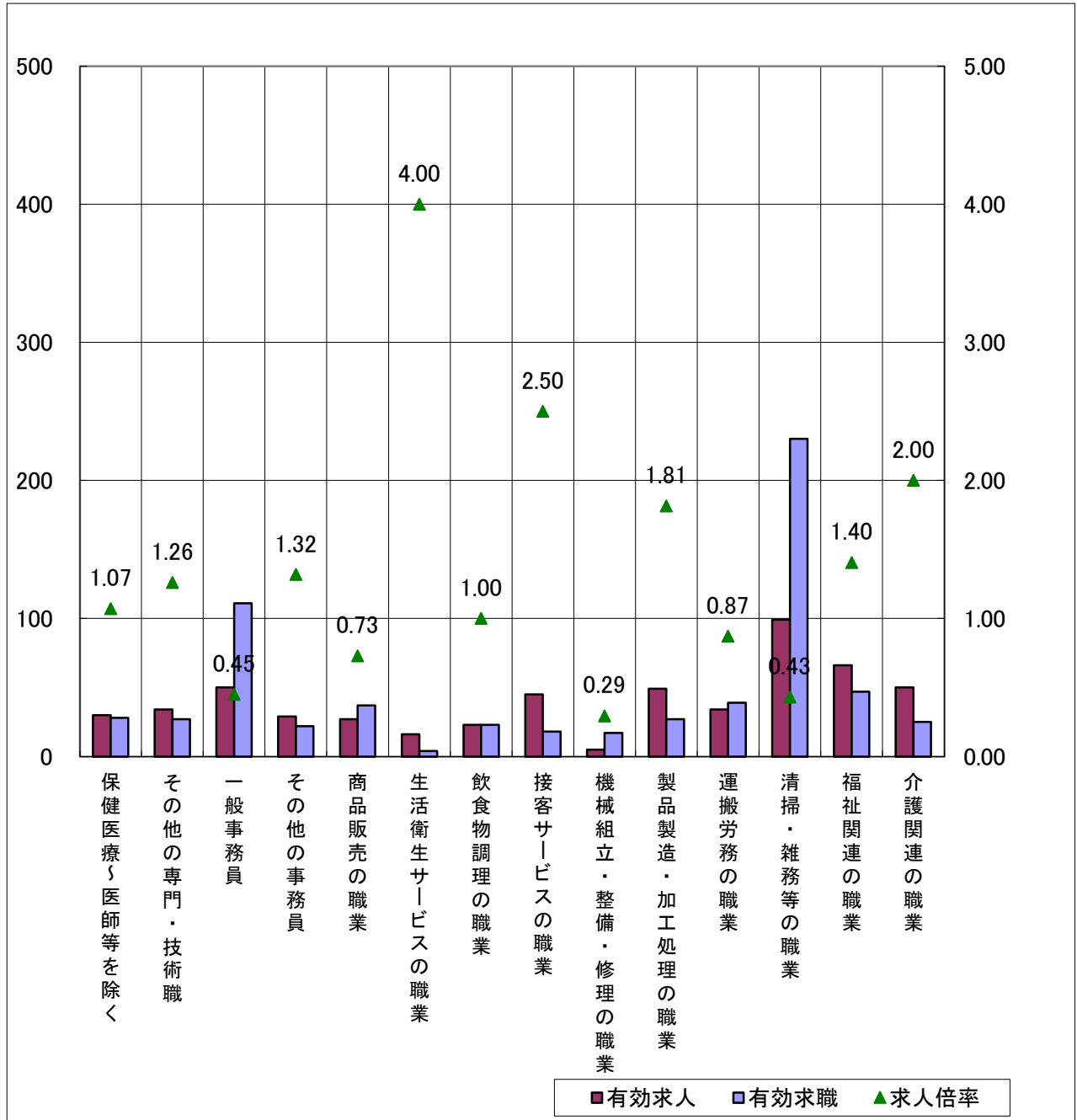
\* 求人数・求職数は左目盛(人)、求人倍率は右目盛(倍)

(注) 新規学卒及びパートタイムを除いた常用について計上してある。

(注) 平成24年4月より新職業分類(平成23年改訂)に基づく区分による。

# 求人・求職バランスシート(常用的パート) (主な職業中分類別)

8年3月



\* 求人数・求職数は左目盛(人)、求人倍率は右目盛(倍)

(注) 「その他の専門・技術職」とは「保健医療」以外の専門・技術職をいい、「その他の事務員」とは「一般事務員」以外の事務員(例えば、会計事務員、営業・販売関連事務員等)をいう。  
 (注) 平成24年4月より新職業分類(平成23年改訂)に基づく区分による。

## 求人募集賃金・求職者希望賃金情報

8年3月

(単位:円)

雇用形態・求人 求職別		常 用			常用的パート		
		求人募集賃金		求職者 希望賃金	求人募集賃金		求職者 希望賃金
		上限平均	下限平均		上限平均	下限平均	
職業・年齢別							
計		272,395	209,688	207,458	1,237	1,160	1,066
職 業 別	管理職	250,000	250,000	-	1,100	1,050	-
	専門・技術職	308,873	229,110	214,444	1,412	1,285	1,229
	事務職	252,303	199,276	202,881	1,243	1,169	1,054
	販売職	274,243	211,942	225,000	1,193	1,154	1,035
	サービス職	232,158	191,598	197,273	1,369	1,259	1,063
	保安職	-	-	-	1,050	1,050	-
	農林漁業	240,529	211,343	216,667	1,147	1,117	1,038
	生産工程	269,388	198,101	198,889	1,174	1,075	1,060
	輸送・機械運転	300,525	251,453	238,235	1,198	1,143	1,100
	建設・採掘	313,554	221,010	262,500	-	-	-
	運搬・清掃・包装 等	236,925	191,168	195,128	1,130	1,093	1,035
	計		272,394	209,688	207,458	1,237	1,159
年 齢 別	2 4 歳 以下	271,732	208,695	190,000	1,246	1,167	1,050
	2 5 ~ 3 4 歳	272,974	209,088	208,621	1,235	1,158	1,117
	3 5 ~ 4 4 歳	273,231	209,288	204,054	1,236	1,159	1,085
	4 5 ~ 5 4 歳	274,713	211,700	216,081	1,236	1,159	1,056
	5 5 歳 以上	267,938	210,708	206,176	1,230	1,154	1,059

(注) 「求人募集賃金」は、1カ月間に受理した求人賃金(基本給+定期的に支払われる手当、  
時間外手当含まず)の平均値である。

「求職者希望賃金」は、1カ月間に新たに求職申込をした者の希望賃金の平均値である。

(注) 平成24年4月より新職業分類(平成23年改訂)に基づく区分による。

## 中途採用者採用時賃金情報

令和8年1月～令和8年3月

(月額、単位：千円)

職業・規模別		年齢別	合計											
				～19歳	20歳～	25歳～	30歳～	35歳～	40歳～	45歳～	50歳～	55歳～	60歳～	
			231	209	207	220	227	220	232	241	248	265	244	
計	職業別	専門・技術職	241	-	223	222	240	255	246	263	236	234	262	
		事務職	216	183	193	214	210	207	219	215	218	289	260	
		販売職	263	-	219	220	256	284	282	347	247	310	187	
		サービス職	228	156	199	207	231	202	254	232	267	248	223	
		保安職	178	-	-	-	-	-	-	-	-	-	-	178
		運輸職	235	-	217	240	200	190	217	270	213	247	230	
		技能工、製造職	224	235	209	225	217	217	223	222	231	251	224	
計	規模別	29人以下	225	205	204	213	225	215	233	227	242	248	229	
		30～99人	226	-	207	231	233	208	220	254	229	231	237	
		100～499人	251	220	218	221	223	257	246	278	275	393	217	
		500人以上	323	-	-	200	265	-	-	-	-	383	-	

(注) 常用労働者として中途採用された者(新規学卒者含まず)の採用時の賃金の平均値です(基本給・定期的に支払われる手当を含み、賞与・時間外手当等を含みません)。

# 新規学卒者の初任給情報(確定版)

7年3月卒

雇用形態・求人 求職別		職業・年齢別	高校卒	短大・専門卒	大学卒
計			189	197	219
職業別	専門的・技術的職業	*	201	192	218
	管理的職業	*	-	-	208
	事務的職業		187	203	221
	販売の職業	*	187	184	241
	サービスの職業	*	168	200	211
	保安の職業	*	-	-	195
	運輸・通信の職業		182	-	238
	生産工程・労務の職業		192	195	210
産業別	AB 農、林、漁	*	-	199	-
	C 鉱、採石、砂利採取	*	-	-	-
	D 建設業	*	201	212	229
	E 製造業		191	198	225
	F 電気・ガ・熱	*	-	-	-
	G 情報通信	*	-	-	-
	H 運輸、郵便	*	175	-	-
	I 卸売・小売		187	194	229
	J 金融・保険	*	-	-	218
	K 不動産、物品賃貸	*	-	-	-
	L 学術、専門・技術	*	212	176	202
	M 宿泊、飲食	*	164	215	230
	N 生活関連、娯楽	*	-	182	-
	O 教育、学習支援	*	-	211	-
	P 医療、福祉	*	-	198	211
	Q 複合サービス	*	163	167	197
	R サービス	*	173	200	218
ST 公務・その他	*	-	-	-	
規模別	29人以下		181	187	210
	30～99人		188	196	216
	100～499人		193	205	226
	500人以上		179	* 194	201

(注) 常用労働者として採用された新規学卒者の初任給の平均値(百円の位を四捨五入)である。  
 定期的に支払われる給与・手当を含み、賞与・時間外手当等を含まない。  
 賃金欄の「\*」は対象者が少ない(10人未満)ことを、「-」は対象者がいないことを表している。