

# 佐渡・フラス企業情報

～求人票以上のプラスアルファ情報を集めました～

## 株式会社 コープ佐渡

### (米穀センター)

第3号

情報作成日 令和8年4月22日

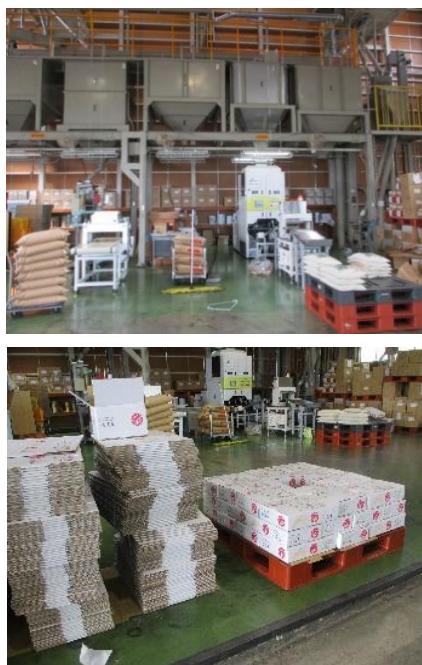
職 種 米のパッキングと地方発送の荷造り

求人番号 15130-482161

採用担当者の方から直接話をお聞きしました。求人票だけでは分からない詳細な情報となります。

| 教えて！担当者さん  | はい！ お答えします   |
|--|--|
| <ul style="list-style-type: none"><li>●どのような仕事内容ですか？</li><li>●未経験の方も応募可能でしょうか？</li><li>●求める人物像は？</li></ul> | <ul style="list-style-type: none"><li>●環境に配慮し農薬や化学肥料を5割以上削減する佐渡市の「生きものを育む農法」により生産された認証米をそのまま生かした精米と、米粉の製品を製造し、商品化しております。今回の募集は、米のパッキングと地方発送の荷造りが主な業務となります。精米や玄米を自動計量包装機または手詰めでパッキングします。業務用20Kgをはじめ、スーパーや土産物店で販売している10Kg～300gまで需要に応じて製造します。地方発送は、注文ごとに箱詰めにして送り状ラベルを貼り付けます。発送先は主に関東方面で全体の7割を占めています。繁忙期はGWや8月、10月（新米時期）12月（贈答用）です。工場内はとても広く、空調設備がないため季節相応の気温です。また玄米1袋30Kgの持ち運びがありますので体力を要します。なお、米粉製造が繁忙期を迎えるお彼岸前などは補助員として作業していただく場合があります。</li><li>●未経験でも応募可能です。先輩社員が丁寧に指導します。フォークリフト運転技能は採用後取得していただきます。費用は会社が全額負担します。</li><li>●真面目でコツコツと仕事をこなせる方を希望します。工場内は外部との接触はありませんので黙々と作業ができる環境です。重量物の運搬作業があるので体力に自信のある方の応募をお待ちしています！！</li></ul> |

#### ◆◆工場内の様子です◆◆



#### 取扱商品



下記の二次元コードから現在有効中の求人を確認できます。



応募前見学も可能です