

労働市場インフォメーション

◆◆事業主の皆さまへ◆◆

画像情報で求人アピールしてみませんか！

「会社の雰囲気や仕事の内容がうまく伝わらず、採用したい人材が集まらない」「求人募集をしているけど、なかなか応募がない」「自社の業務内容等をイメージしやすくなるように工夫したい」こんなお悩みはありませんか？

求人者マイページを開設すると、会社の外観や社内（事務所や工場など）の様子、取扱商品・製品などの画像を10ファイルまで登録することができます。登録された内容は公開中の求人票とともにインターネットで広く公開されます。1ファイルにつき全角30文字以内のタイトルを入力ことができ、画像情報の内容を簡単に説明することもできます。Instagramの二次元バーコードを掲載している事業所さんもいらっしゃいます。画像情報を登録し、事業所の魅力をアピールしてみたいはいかがでしょうか？
（画像形式：JPEG、GIF、PNG、BMP サイズ：1ファイルにつき2MBまで）

令和8年3月新規高等学校卒業予定者の状況（1月末現在）

		計	専門技術	事務	販売	サービス	生産工程	建設 採掘 労務	その他
求人	本年	516	31	41	6	31	299	72	36
	前年	507	32	29	6	40	315	66	19
	増減率(%)	1.8	▲ 3.1	41.4	0.0	▲ 22.5	▲ 5.1	9.1	89.5
求人充足	充足数	108	3	14	1	5	68	13	4
	充足率(%)	20.9	9.7	34.1	16.7	16.1	22.7	18.1	11.1

	本年	前年		本年	前年
管内高校求職者数	59	73	管内求人数	516	507
管内求人への内定	34	45	管内高校から受入	34	45
管外求人への内定	23	27	管外高校から受入	74	82
管内高校就職内定者数	57	72	充足数	108	127
就職内定率(%)	96.6	98.6	管内求人充足率(%)	20.9	25.0

【新潟労働局・ハローワーク基本理念】

- ◇ 総合的な労働行政を展開し活力ある地域づくりを応援します
- ◇ 懇切・公正・迅速を基本に信頼される行政サービスに努めます

巻 公 共 職 業 安 定 所 〒953-0041 新潟市西蒲区巻甲 4087

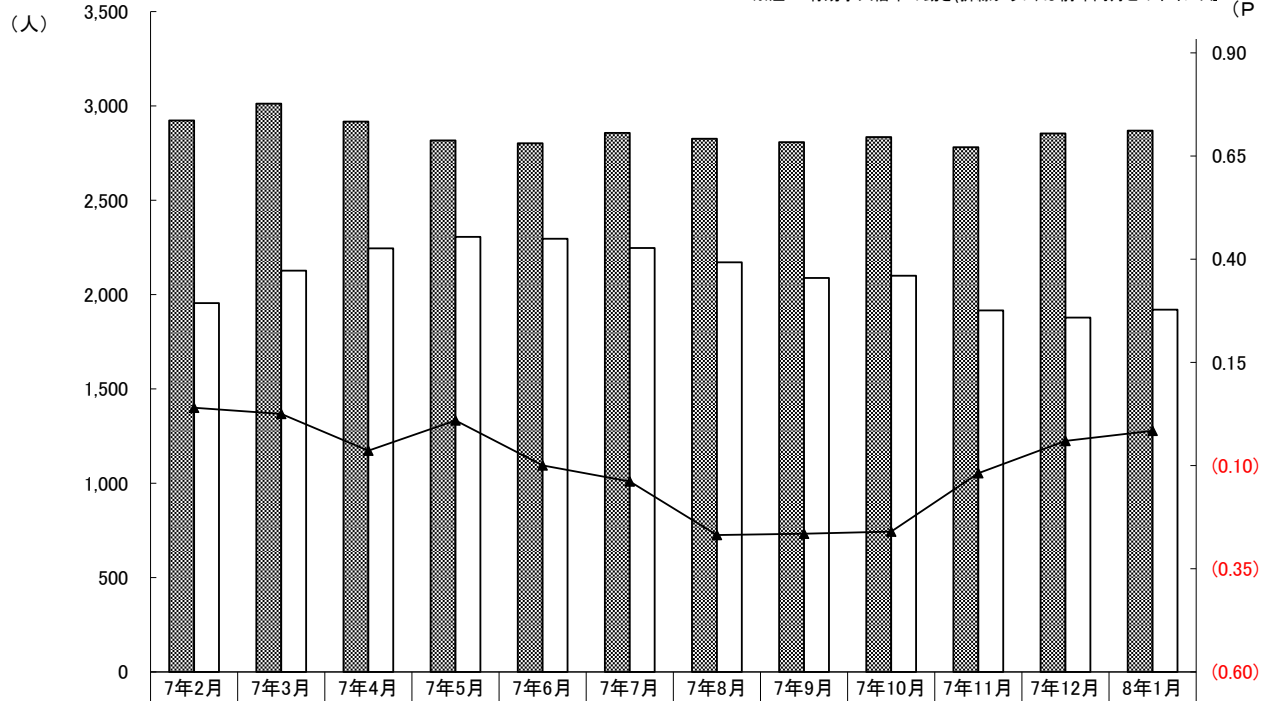
TEL 0256-72-3155 FAX 0256-72-8348

最近の雇用失業情勢

ハローワーク巻

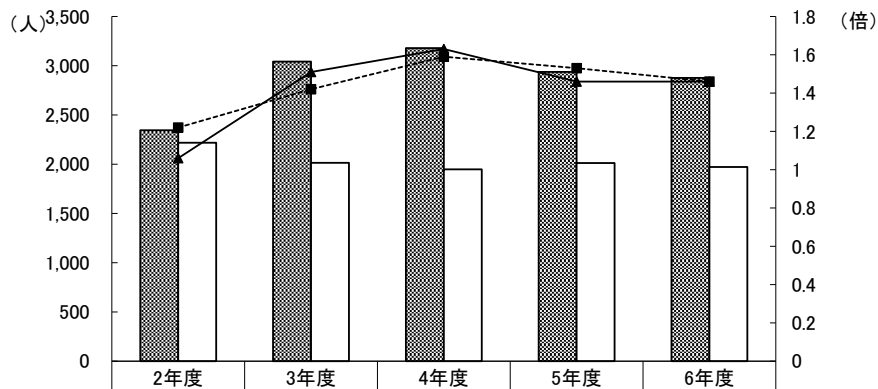
【有効求人・有効求職及び有効求人倍率の動き(パートを含む全数)】

※注1 月別の求人・求職数(棒グラフ)は月間で大小の比較はできない
 ※注2 有効求人倍率の動き(折線グラフ)は前年同月とのポイント差 (P)



有効求人	2,923	3,012	2,917	2,817	2,802	2,857	2,826	2,808	2,835	2,781	2,854	2,869
有効求職	1,955	2,127	2,245	2,306	2,296	2,247	2,171	2,088	2,100	1,916	1,878	1,920
有効求人倍率(本月)	1.50	1.42	1.30	1.22	1.22	1.27	1.30	1.34	1.35	1.45	1.52	1.49

【過去5年の有効求人・有効求職及び有効求人倍率の動き(月平均):パートを含む全数】



有効求人	2,345	3,042	3,179	2,937	2,876
有効求職	2,218	2,014	1,948	2,012	1,972
有効求人倍率	1.06	1.51	1.63	1.46	1.46
新潟県有効求人倍率	1.22	1.42	1.59	1.53	1.46

【雇用保険(基本手当)の受給状況】

	2年度	3年度	4年度	5年度	6年度	7年7月	7年8月	7年9月	7年10月	7年11月	7年12月	8年1月
受給資格決定件数	※1776	※1558	※1529	※1637	※1704	※119	※132	※121	※139	※96	※100	※132
受給者実人員	6,803	5,604	5,179	5,607	6,053	732	720	688	633	521	544	526

※ 受給資格決定件数は速報値であり、修正があり得る。

求人・求職バランスシート

8年1月

職業別	雇用形態・ 年齢	常用					常用的パート						
		合計	24歳 以下	25～ 34歳	35～ 44歳	45～ 54歳	55歳 以上	合計	24歳 以下	25～ 34歳	35～ 44歳	45～ 54歳	55歳 以上
合 計	有効求人	1,866	479	478	426	265	218	582	107	110	110	110	145
	有効求職	1,073	81	221	224	252	295	771	20	78	97	129	447
	求人倍率	1.74	5.91	2.16	1.90	1.05	0.74	0.75	5.35	1.41	1.13	0.85	0.32
管理職	有効求人	4	0	1	1	1	1	1	1	0	0	0	0
	有効求職	4	0	1	1	1	1	1	0	0	0	0	1
	求人倍率	1.00	-	1.00	1.00	1.00	1.00	1.00	-	-	-	-	0.00
専門・ 技術職	有効求人	262	58	57	54	50	43	59	11	12	12	12	12
	有効求職	115	5	30	25	37	18	42	0	3	10	7	22
	求人倍率	2.28	11.60	1.90	2.16	1.35	2.39	1.40	-	4.00	1.20	1.71	0.55
事 務 職	有効求人	178	48	48	41	24	17	76	14	15	15	15	17
	有効求職	221	17	56	58	52	38	121	1	13	24	32	51
	求人倍率	0.81	2.82	0.86	0.71	0.46	0.45	0.63	14.00	1.15	0.63	0.47	0.33
販売職	有効求人	324	99	99	88	24	14	27	5	5	5	5	7
	有効求職	47	6	11	9	5	16	30	1	5	3	5	16
	求人倍率	6.89	16.50	9.00	9.78	4.80	0.88	0.90	5.00	1.00	1.67	1.00	0.44
サービス職	有効求人	183	40	39	37	36	31	190	35	36	36	36	47
	有効求職	92	6	15	21	24	26	86	2	10	6	18	50
	求人倍率	1.99	6.67	2.60	1.76	1.50	1.19	2.21	17.50	3.60	6.00	2.00	0.94
保安職	有効求人	11	1	1	1	1	7	5	1	1	1	1	1
	有効求職	6	0	0	2	0	4	7	0	0	0	0	7
	求人倍率	1.83	-	-	0.50	-	1.75	0.71	-	-	-	-	0.14
農林漁業	有効求人	14	3	4	3	2	2	11	2	2	2	2	3
	有効求職	12	1	2	2	4	3	9	0	1	1	1	6
	求人倍率	1.17	3.00	2.00	1.50	0.50	0.67	1.22	-	2.00	2.00	2.00	0.50
生産工程	有効求人	498	135	136	114	63	50	94	17	17	17	17	26
	有効求職	184	16	41	35	41	51	73	1	9	13	10	40
	求人倍率	2.71	8.44	3.32	3.26	1.54	0.98	1.29	17.00	1.89	1.31	1.70	0.65
輸送・ 機械運転	有効求人	122	25	27	27	24	19	24	4	4	4	4	8
	有効求職	40	1	6	5	7	21	17	0	0	1	0	16
	求人倍率	3.05	25.00	4.50	5.40	3.43	0.90	1.41	-	-	4.00	-	0.50
建設・ 採掘	有効求人	165	37	36	36	29	27	3	0	0	1	1	1
	有効求職	15	0	1	1	1	12	3	0	0	0	0	3
	求人倍率	11.00	-	36.00	36.00	29.00	2.25	1.00	-	-	-	-	0.33
運搬・ 清掃・ 包装等	有効求人	105	31	31	24	11	8	92	17	18	18	18	21
	有効求職	157	4	25	27	47	54	234	8	22	23	34	147
	求人倍率	0.67	7.75	1.24	0.89	0.23	0.15	0.39	2.13	0.82	0.78	0.53	0.14

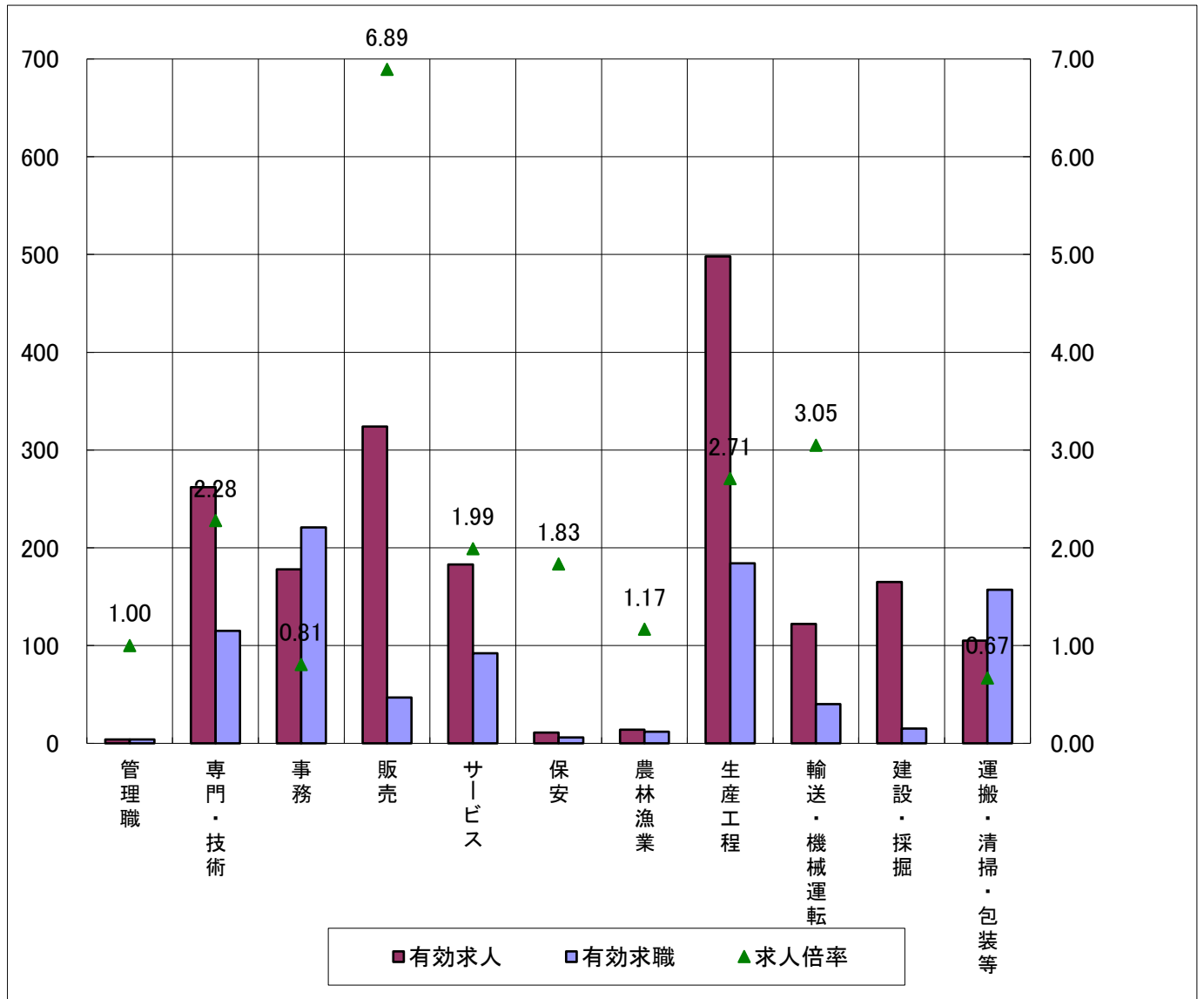
(注)新規学卒及びパートタイムを除いた常用及び常用的パートについて計上してある。

「-」は「表示できない」を表している。

(注)平成24年4月より新職業分類(平成23年改訂)に基づく区分による。

求人・求職バランスシート(常用)

8年1月



* 求人数・求職数は左目盛(人)、求人倍率は右目盛(倍)

	管理職	専門・技術	事務	販売	サービス	保安	農林漁業	生産工程	輸送・機械運転	建設・採掘	運搬・清掃・包装等	計
有効求人	4	262	178	324	183	11	14	498	122	165	105	1,866
有効求職	4	115	221	47	92	6	12	184	40	15	157	1,073
求人倍率	1.00	2.28	0.81	6.89	1.99	1.83	1.17	2.71	3.05	11.00	0.67	1.74

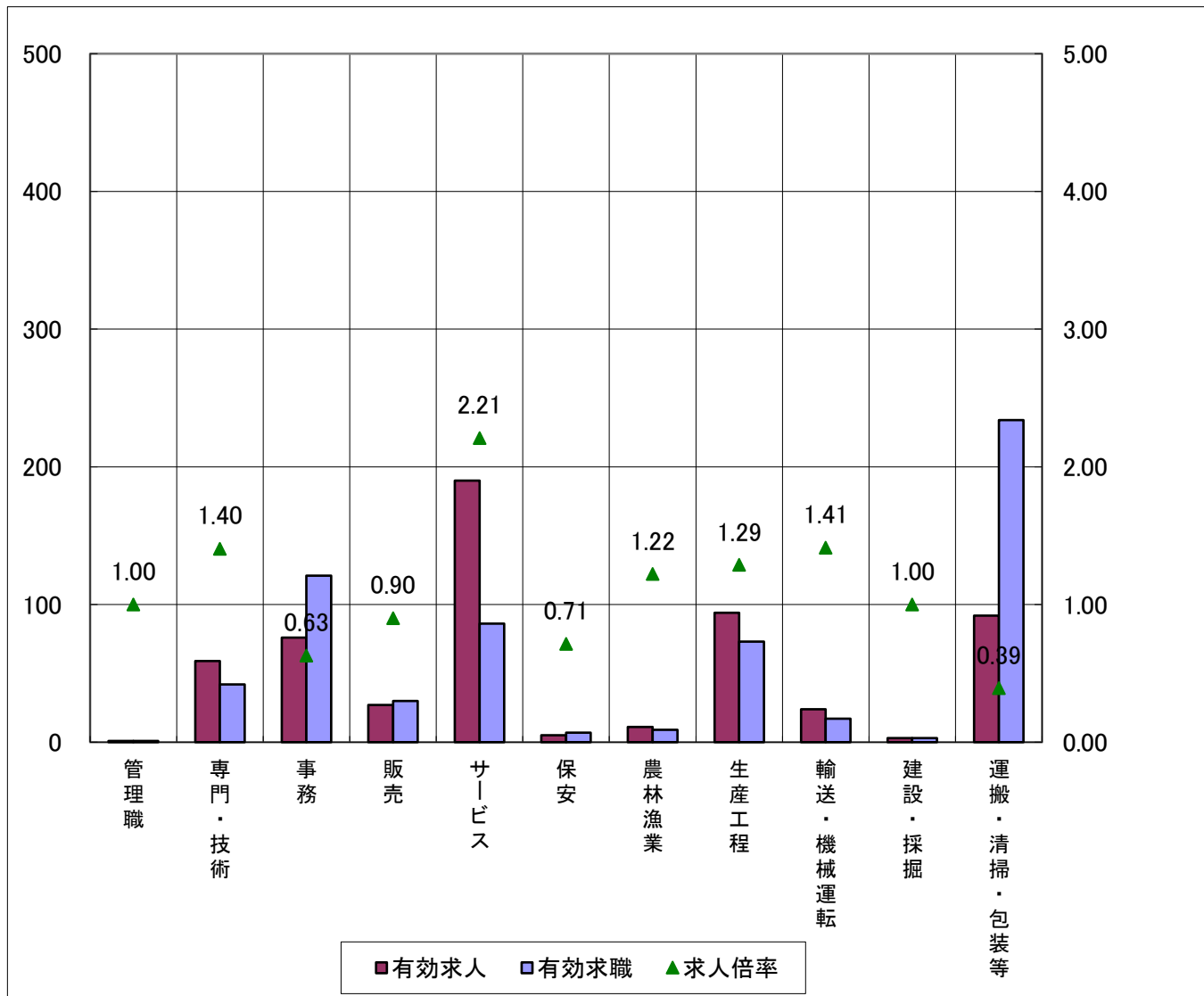
(注)「職業」の合計欄には、「職業分類不能」を含む。

新規学卒及びパートタイムを除いた常用について計上してある。

(注)平成24年4月より新職業分類(平成23年改訂)に基づく区分による。

求人・求職バランスシート(常用的パート)

8年1月



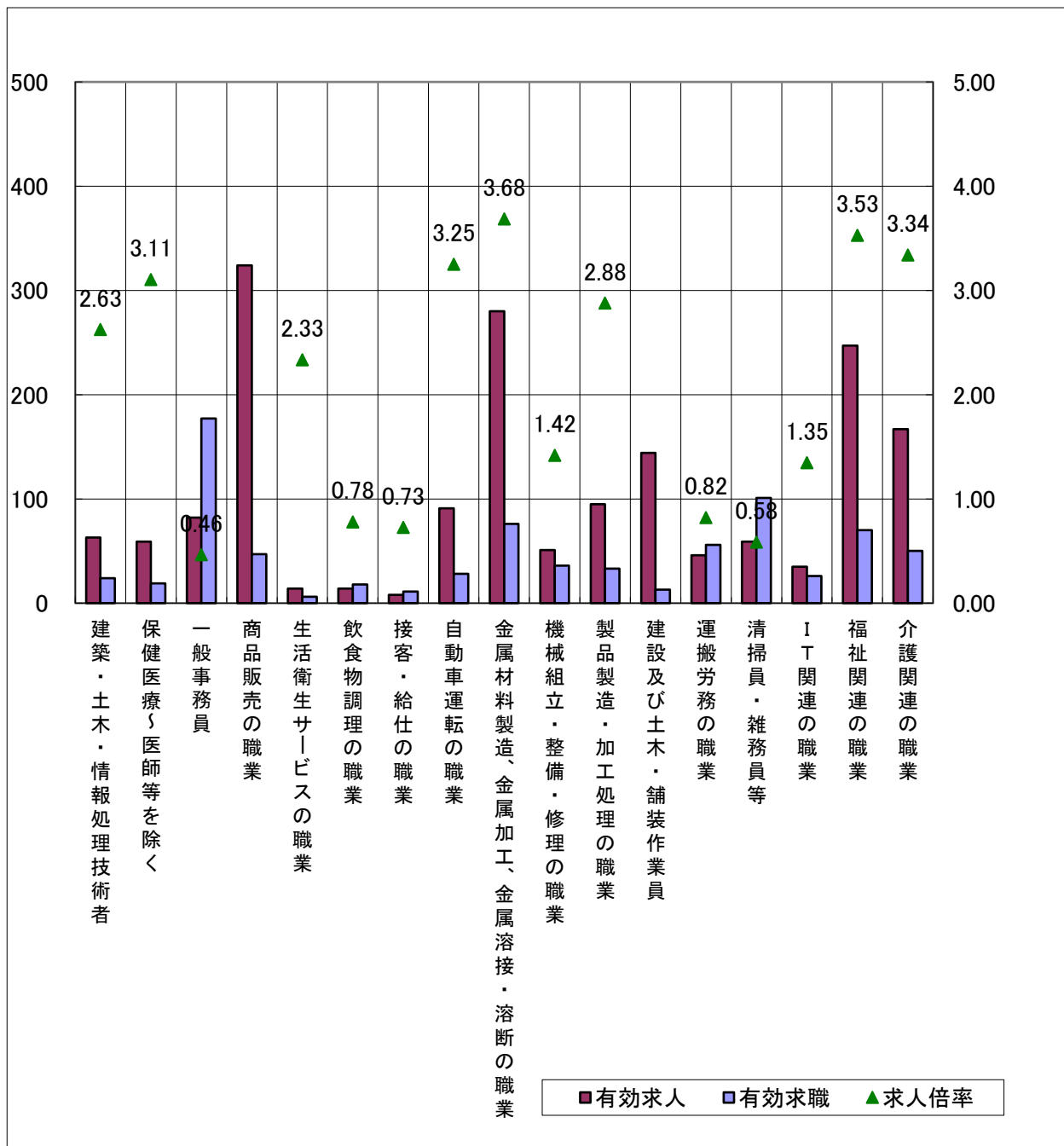
* 求人数・求職数は左目盛(人)、求人倍率は右目盛(倍)

	管理職	専門・技術	事務	販売	サービス	保安	農林漁業	生産工程	輸送・機械運転	建設・採掘	運搬・清掃・包装等	計
有効求人	1	59	76	27	190	5	11	94	24	3	92	582
有効求職	1	42	121	30	86	7	9	73	17	3	234	771
求人倍率	1.00	1.40	0.63	0.90	2.21	0.71	1.22	1.29	1.41	1.00	0.39	0.75

(注)「職業」の合計欄には、「職業分類不能」を含む。
 新規学卒を除いた常用的パートについて計上してある。
 (注)平成24年4月より新職業分類(平成23年改訂)に基づく区分による。

求人・求職バランスシート(常用) (主な職業中分類別)

8年1月



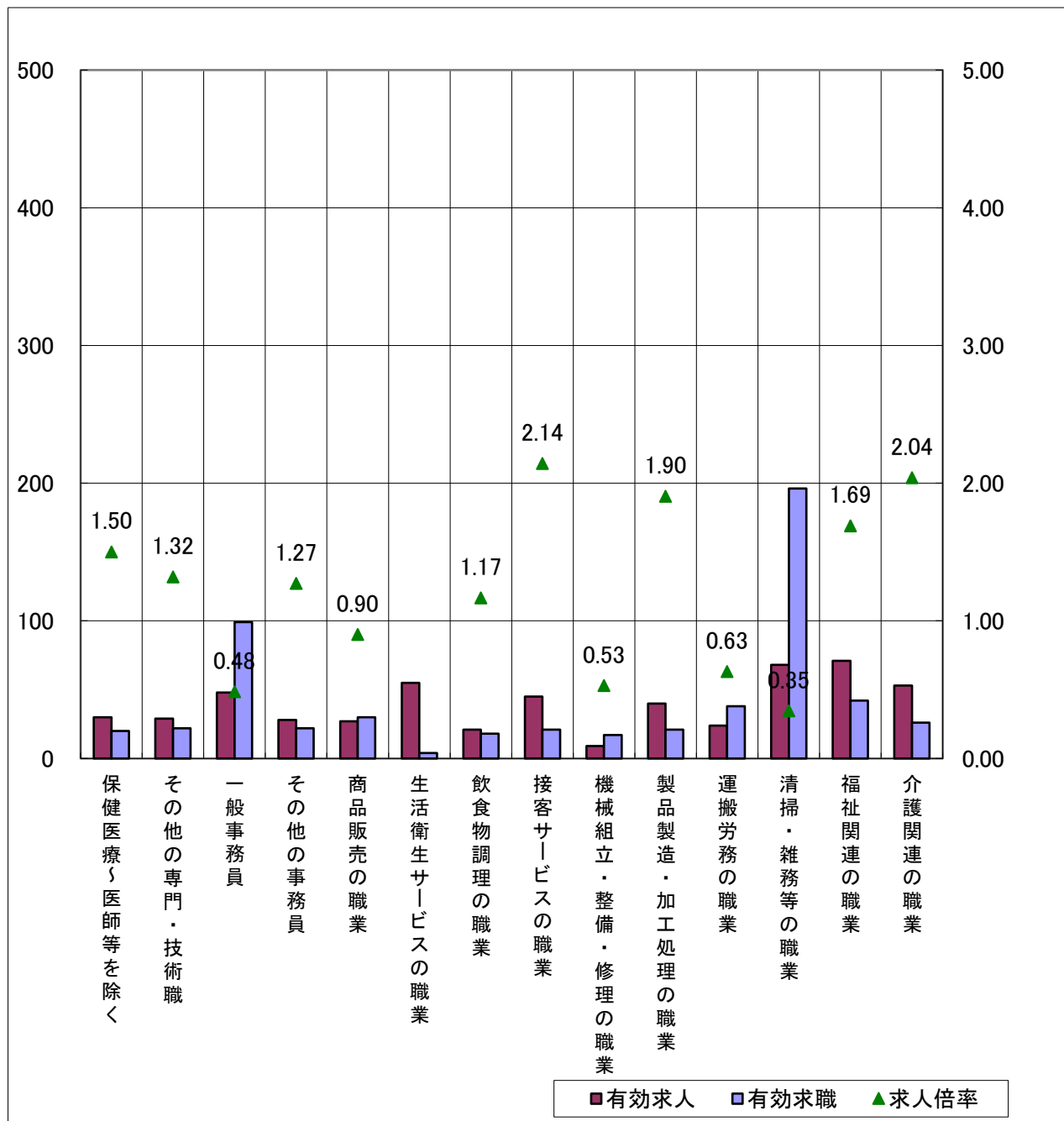
* 求人数・求職数は左目盛(人)、求人倍率は右目盛(倍)

(注) 新規学卒及びパートタイムを除いた常用について計上してある。

(注) 平成24年4月より新職業分類(平成23年改訂)に基づく区分による。

求人・求職バランスシート(常用的パート) (主な職業中分類別)

8年1月



* 求人数・求職数は左目盛(人)、求人倍率は右目盛(倍)

(注) 「その他の専門・技術職」とは「保健医療」以外の専門・技術職をいい、「その他の事務員」とは「一般事務員」以外の事務員(例えば、会計事務員、営業・販売関連事務員等)をいう。
 (注) 平成24年4月より新職業分類(平成23年改訂)に基づく区分による。

求人募集賃金・求職者希望賃金情報

8年1月

(単位:円)

雇用形態・求人 求職別 職業・年齢別		常 用			常用的パート		
		求人募集賃金		求職者 希望賃金	求人募集賃金		求職者 希望賃金
		上限平均	下限平均		上限平均	下限平均	
計		271,492	209,021	212,772	1,222	1,112	1,071
職 業 別	管理職	-	-	300,000	1,378	1,219	1,100
	専門・技術職	305,694	220,870	242,400	1,559	1,268	1,255
	事務職	255,179	202,994	196,176	1,137	1,106	1,065
	販売職	269,100	212,487	232,000	1,242	1,094	1,054
	サービス職	242,504	191,777	204,500	1,194	1,093	1,072
	保安職	230,000	180,000	150,000	1,386	1,173	-
	農林漁業	227,500	220,000	225,000	1,100	1,100	1,033
	生産工程	262,337	200,188	222,917	1,199	1,081	1,028
	輸送・機械運転	287,828	241,396	245,333	1,225	1,147	1,125
	建設・採掘	322,988	222,103	233,333	-	-	1,050
	運搬・清掃・包装 等	249,752	199,585	195,116	1,213	1,105	1,055
計		271,491	209,020	212,772	1,222	1,111	1,071
年 齢 別	24歳以下	269,768	207,544	178,750	1,228	1,117	1,050
	25～34歳	269,516	207,755	215,294	1,225	1,115	1,075
	35～44歳	270,983	208,500	209,310	1,221	1,114	1,059
	45～54歳	275,054	210,876	231,471	1,221	1,114	1,071
	55歳以上	275,562	213,533	201,084	1,214	1,101	1,073

(注) 「求人募集賃金」は、1カ月間に受理した求人賃金(基本給+定期的に支払われる手当、時間外手当含まず)の平均値である。

「求職者希望賃金」は、1カ月間に新たに求職申込をした者の希望賃金の平均値である。

(注)平成24年4月より新職業分類(平成23年改訂)に基づく区分による。

中途採用者採用時賃金情報

令和7年10月～令和7年12月

(月額、単位:千円)

年齢別 職業・規模別		合計	～19歳	20歳～	25歳～	30歳～	35歳～	40歳～	45歳～	50歳～	55歳～	60歳～
			231	181	209	218	226	231	237	243	245	252
計 職業別	専門・技術職	251	-	234	232	228	258	244	278	265	250	265
	事務職	235	172	202	230	250	207	225	225	206	376	-
	販売職	224	-	167	216	227	222	258	231	248	198	193
	サービス職	222	180	213	218	231	238	211	231	247	215	227
	保安職	160	-	-	-	-	-	-	-	160	-	-
	運輸職	227	-	218	211	262	225	290	212	212	224	240
	技能工、製造職	224	182	205	212	216	232	230	228	240	228	258
規模別	29人以下	226	182	206	219	217	219	234	240	250	219	241
	30～99人	216	179	215	202	221	221	234	224	198	214	239
	100～499人	258	-	209	231	250	259	243	286	262	325	318
	500人以上	279	-	234	-	270	-	281	305	-	-	-

(注)常用労働者として中途採用された者(新規学卒者含まず)の採用時の賃金の平均値です(基本給・定期的に支払われる手当を含み、賞与・時間外手当等を含みません)。

新規学卒者の初任給情報(確定版)

7年3月卒

雇用形態・求人 求職別 職業・年齢別		高 校 卒	短大・専門卒	大 学 卒
計		189	197	219
職 業 別	専門的・技術的職業	* 201	192	218
	管 理 的 職 業	* -	* -	* 208
	事 務 的 職 業	187	203	221
	販 売 の 職 業	* 187	* 184	241
	サ ー ビ ス の 職 業	* 168	200	211
	保 安 の 職 業	* -	* -	* 195
	運 輸 ・ 通 信 の 職 業	182	* -	* 238
	生 産 工 程 ・ 労 務 の 職 業	192	195	210
産 業 別	AB 農、林、漁	* -	* 199	* -
	C 鉱、採石、砂利採取	* -	* -	* -
	D 建設業	* 201	* 212	* 229
	E 製造業	191	198	225
	F 電気・ガ・熱	* -	* -	* -
	G 情報通信	* -	* -	* -
	H 運輸、郵便	* 175	* -	* -
	I 卸売・小売	187	194	229
	J 金融・保険	* -	* -	218
	K 不動産、物品賃貸	* -	* -	* -
	L 学術、専門・技術	* 212	* 176	* 202
	M 宿泊、飲食	* 164	* 215	* 230
	N 生活関連、娯楽	* -	* 182	* -
	O 教育、学習支援	* -	* 211	* -
	P 医療、福祉	* -	198	211
	Q 複合サービス	* 163	* 167	197
	R サービス	* 173	* 200	* 218
ST 公務・その他	* -	* -	* -	
規 模 別	29人以下	181	187	210
	30～99人	188	196	216
	100～499人	193	205	226
	500人以上	179	* 194	201

(注) 常用労働者として採用された新規学卒者の初任給の平均値(百円の位を四捨五入)である。
 定期的に支払われる給与・手当を含み、賞与・時間外手当等を含まない。
 賃金欄の「*」は対象者が少ない(10人未満)ことを、「-」は対象者がいないことを表している。