

# 求人・求職バランスシート

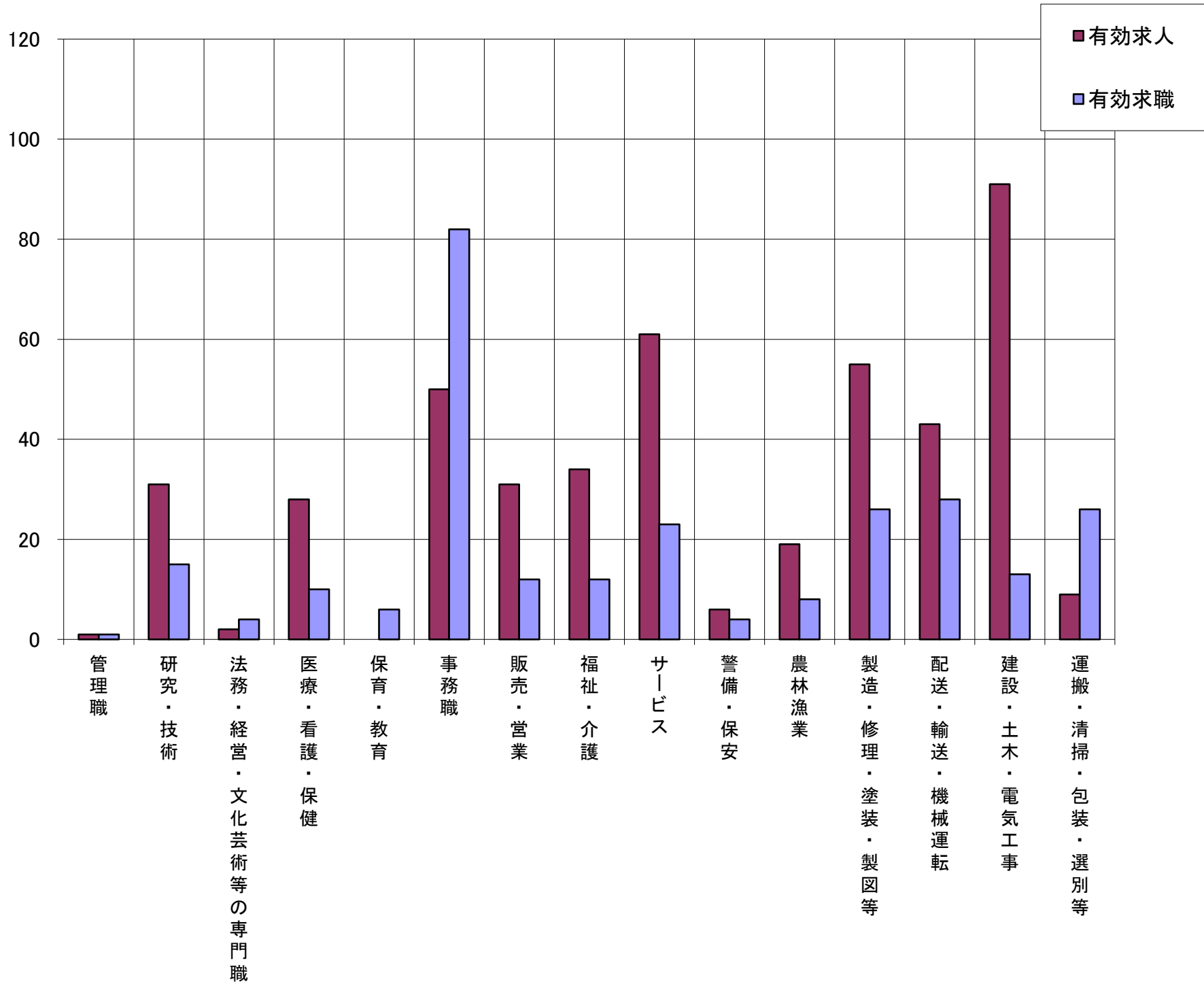
令和8年 2月

職業別	雇用形態・年齢	常用					常用的パート						
		合計	24歳以下	25～34歳	35～44歳	45～54歳	55歳以上	合計	24歳以下	25～34歳	35～44歳	45～54歳	55歳以上
合計	有効求人	461	101	104	99	79	78	224	41	41	41	41	60
	有効求職	330	20	65	65	74	106	220	7	21	25	43	124
	求人倍率	<b>1.40</b>	<b>5.05</b>	<b>1.60</b>	<b>1.52</b>	<b>1.07</b>	<b>0.74</b>	<b>1.02</b>	<b>5.86</b>	<b>1.95</b>	<b>1.64</b>	<b>0.95</b>	<b>0.48</b>
管理職	有効求人	1	1	0	0	0	0	0	0	0	0	0	0
	有効求職	1	0	0	0	0	1	0	0	0	0	0	0
	求人倍率	<b>1.00</b>	-	-	-	-	<b>0.00</b>	-	-	-	-	-	-
研究・技術	有効求人	31	6	7	6	6	6	0	0	0	0	0	0
	有効求職	15	2	5	1	3	4	5	0	1	1	0	3
	求人倍率	<b>2.07</b>	<b>3.00</b>	<b>1.40</b>	<b>6.00</b>	<b>2.00</b>	<b>1.50</b>	<b>0.00</b>	-	<b>0.00</b>	<b>0.00</b>	-	<b>0.00</b>
法務・経営・文化 芸術等の 専門職	有効求人	2	0	0	0	0	2	1	1	0	0	0	0
	有効求職	4	0	1	1	1	1	1	0	0	0	1	0
	求人倍率	<b>0.50</b>	-	<b>0.00</b>	<b>0.00</b>	<b>0.00</b>	<b>2.00</b>	<b>1.00</b>	-	-	-	<b>0.00</b>	-
医療・看護・保健	有効求人	28	5	7	6	6	4	14	2	3	3	3	3
	有効求職	10	1	3	1	2	3	6	0	3	0	1	2
	求人倍率	<b>2.80</b>	<b>5.00</b>	<b>2.33</b>	<b>6.00</b>	<b>3.00</b>	<b>1.33</b>	<b>2.33</b>	-	<b>1.00</b>	-	<b>3.00</b>	<b>1.50</b>
保育・教育	有効求人	0	0	0	0	0	0	8	2	1	1	1	3
	有効求職	6	1	4	1	0	0	9	0	2	1	0	6
	求人倍率	<b>0.00</b>	<b>0.00</b>	<b>0.00</b>	<b>0.00</b>	-	-	<b>0.89</b>	-	<b>0.50</b>	<b>1.00</b>	-	<b>0.50</b>
事務職	有効求人	50	12	12	11	8	7	38	7	7	7	7	10
	有効求職	82	3	18	13	20	28	47	1	6	6	8	26
	求人倍率	<b>0.61</b>	<b>4.00</b>	<b>0.67</b>	<b>0.85</b>	<b>0.40</b>	<b>0.25</b>	<b>0.81</b>	<b>7.00</b>	<b>1.17</b>	<b>1.17</b>	<b>0.88</b>	<b>0.38</b>
販売・営業	有効求人	31	7	7	6	5	6	27	5	5	5	5	7
	有効求職	12	0	2	3	3	4	8	0	0	0	3	5
	求人倍率	<b>2.58</b>	-	<b>3.50</b>	<b>2.00</b>	<b>1.67</b>	<b>1.50</b>	<b>3.38</b>	-	-	-	<b>1.67</b>	<b>1.40</b>
福祉・介護	有効求人	34	6	7	7	7	7	10	2	2	2	2	2
	有効求職	12	1	2	4	2	3	10	0	1	0	4	5
	求人倍率	<b>2.83</b>	<b>6.00</b>	<b>3.50</b>	<b>1.75</b>	<b>3.50</b>	<b>2.33</b>	<b>1.00</b>	-	<b>2.00</b>	-	<b>0.50</b>	<b>0.40</b>
サービス	有効求人	61	14	13	13	10	11	55	10	10	10	10	15
	有効求職	23	3	2	6	4	8	21	2	1	2	5	11
	求人倍率	<b>2.65</b>	<b>4.67</b>	<b>6.50</b>	<b>2.17</b>	<b>2.50</b>	<b>1.38</b>	<b>2.62</b>	<b>5.00</b>	<b>10.00</b>	<b>5.00</b>	<b>2.00</b>	<b>1.36</b>
警備・保安	有効求人	6	1	1	1	1	2	1	1	0	0	0	0
	有効求職	4	1	0	1	0	2	1	0	0	0	0	1
	求人倍率	<b>1.50</b>	<b>1.00</b>	-	<b>1.00</b>	-	<b>1.00</b>	<b>1.00</b>	-	-	-	-	<b>0.00</b>
農林漁業	有効求人	19	4	5	4	3	3	5	1	1	1	1	1
	有効求職	8	0	3	0	1	4	8	0	2	1	1	4
	求人倍率	<b>2.38</b>	-	<b>1.67</b>	-	<b>3.00</b>	<b>0.75</b>	<b>0.63</b>	-	<b>0.50</b>	<b>1.00</b>	<b>1.00</b>	<b>0.25</b>
製造・修理・塗装・ 製図等	有効求人	55	12	13	12	9	9	10	2	2	2	2	2
	有効求職	26	2	6	6	7	5	6	0	0	0	1	5
	求人倍率	<b>2.12</b>	<b>6.00</b>	<b>2.17</b>	<b>2.00</b>	<b>1.29</b>	<b>1.80</b>	<b>1.67</b>	-	-	-	<b>2.00</b>	<b>0.40</b>
配送・輸送・機械 運転	有効求人	43	10	9	9	8	7	9	1	2	2	2	2
	有効求職	28	1	4	7	5	11	14	0	0	3	1	10
	求人倍率	<b>1.54</b>	<b>10.00</b>	<b>2.25</b>	<b>1.29</b>	<b>1.60</b>	<b>0.64</b>	<b>0.64</b>	-	-	<b>0.67</b>	<b>2.00</b>	<b>0.20</b>
建設・土木・電気 工事	有効求人	91	21	22	20	14	14	0	0	0	0	0	0
	有効求職	13	0	3	4	3	3	1	0	0	0	0	1
	求人倍率	<b>7.00</b>	-	<b>7.33</b>	<b>5.00</b>	<b>4.67</b>	<b>4.67</b>	<b>0.00</b>	-	-	-	-	<b>0.00</b>
運搬・清掃・包装・ 選別等	有効求人	9	2	2	2	1	2	46	9	8	8	8	13
	有効求職	26	2	0	5	6	13	50	3	4	8	10	25
	求人倍率	<b>0.35</b>	<b>1.00</b>	#DIV/0!	<b>0.40</b>	<b>0.17</b>	<b>0.15</b>	<b>0.92</b>	<b>3.00</b>	<b>2.00</b>	<b>1.00</b>	<b>0.80</b>	<b>0.52</b>

(注)「職業」の合計欄には、「職業分類不能」を含む。  
(注)新規学卒及びパートタイムを除いた常用及び常用的パートについて計上。  
「-」は「表示できない」を表している。  
(注)職業分類システムの改修により、令和6年2月号(5年12月内容)から様式を変更。

# 求人・求職バランスシート(常用)

令和8年 2月

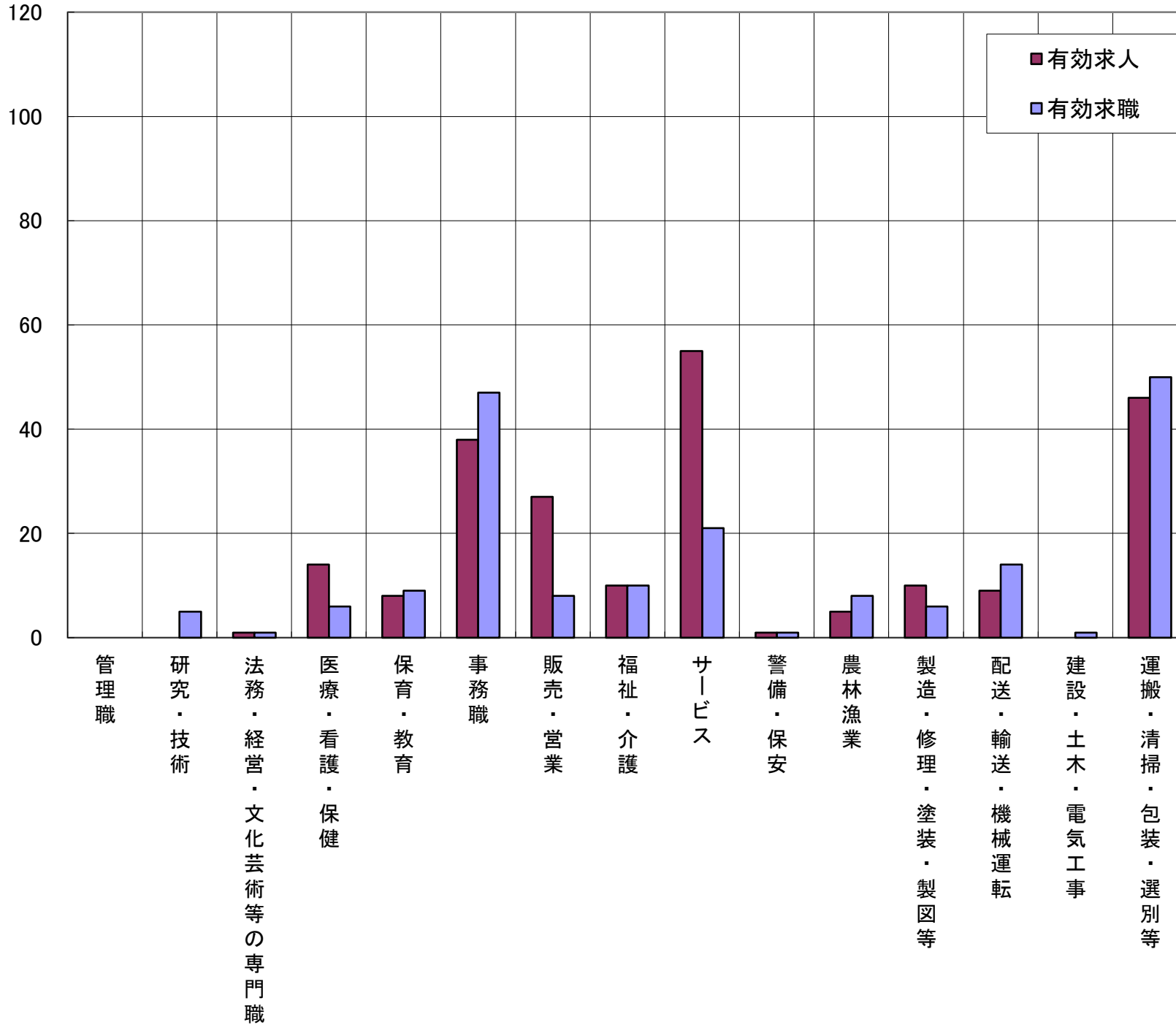


	管理職	研究・技術	法務・経営・文化芸術等の専門職	医療・看護・保健	保育・教育	事務職	販売・営業	福祉・介護	サービス	警備・保安	農林漁業	製造・修理・塗装・製図等	配送・輸送・機械運転	建設・土木・電気工事	運搬・清掃・包装・選別等	計
有効求人	1	31	2	28	0	50	31	34	61	6	19	55	43	91	9	461
有効求職	1	15	4	10	6	82	12	12	23	4	8	26	28	13	26	330
求人倍率	1.00	2.07	0.50	2.80	0.00	0.61	2.58	2.83	2.65	1.50	2.38	2.12	1.54	7.00	0.35	1.40

(注)「職業」の合計欄には、「職業分類不能」を含む。  
(注)職業分類システムの改修により、令和6年2月号(5年12月内容)から様式を変更。

# 求人・求職バランスシート(常用的パート)

令和8年 2月

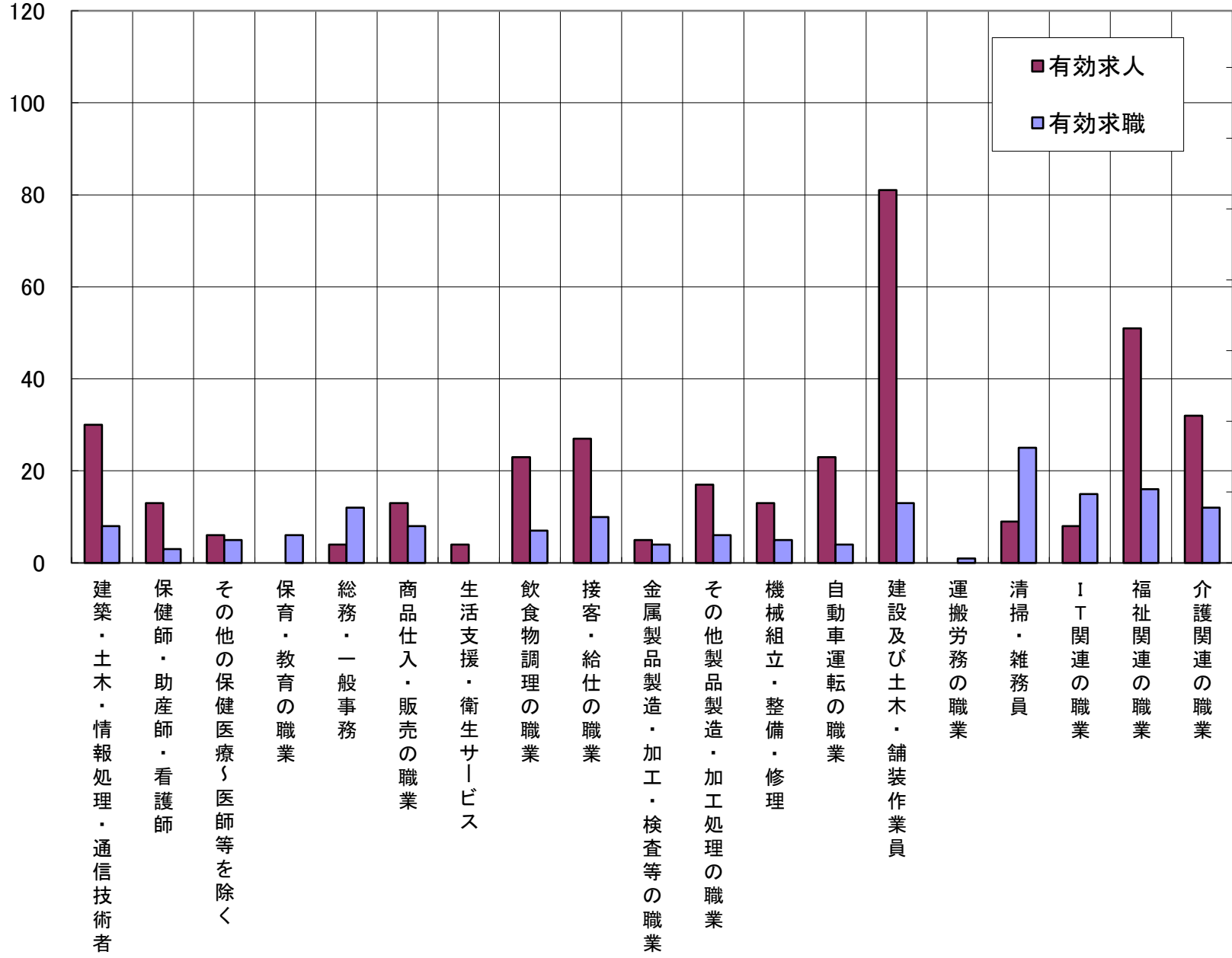


	管理職	研究・技術	法務・経営・文化芸術等の専門職	医療・看護・保健	保育・教育	事務職	販売・営業	福祉・介護	サービス	警備・保安	農林漁業	製造・修理・塗装・製図等	配送・輸送・機械運転	建設・土木・電気工事	運搬・清掃・包装・選別等	計
有効求人	0	0	1	14	8	38	27	10	55	1	5	10	9	0	46	224
有効求職	0	5	1	6	9	47	8	10	21	1	8	6	14	1	50	220
求人倍率	-	0.00	1.00	2.33	0.89	0.81	3.38	1.00	2.62	1.00	0.63	1.67	0.64	0.00	0.92	1.02

(注)「職業」の合計欄には、「職業分類不能」を含む。  
(注)新規学卒を除いた常用的パートについて計上してある。  
(注)職業分類システムの改修により、令和6年2月号(5年12月内容)から様式を変更。

# 求人・求職バランスシート(常用) (主な職業中分類別)

令和8年 2月

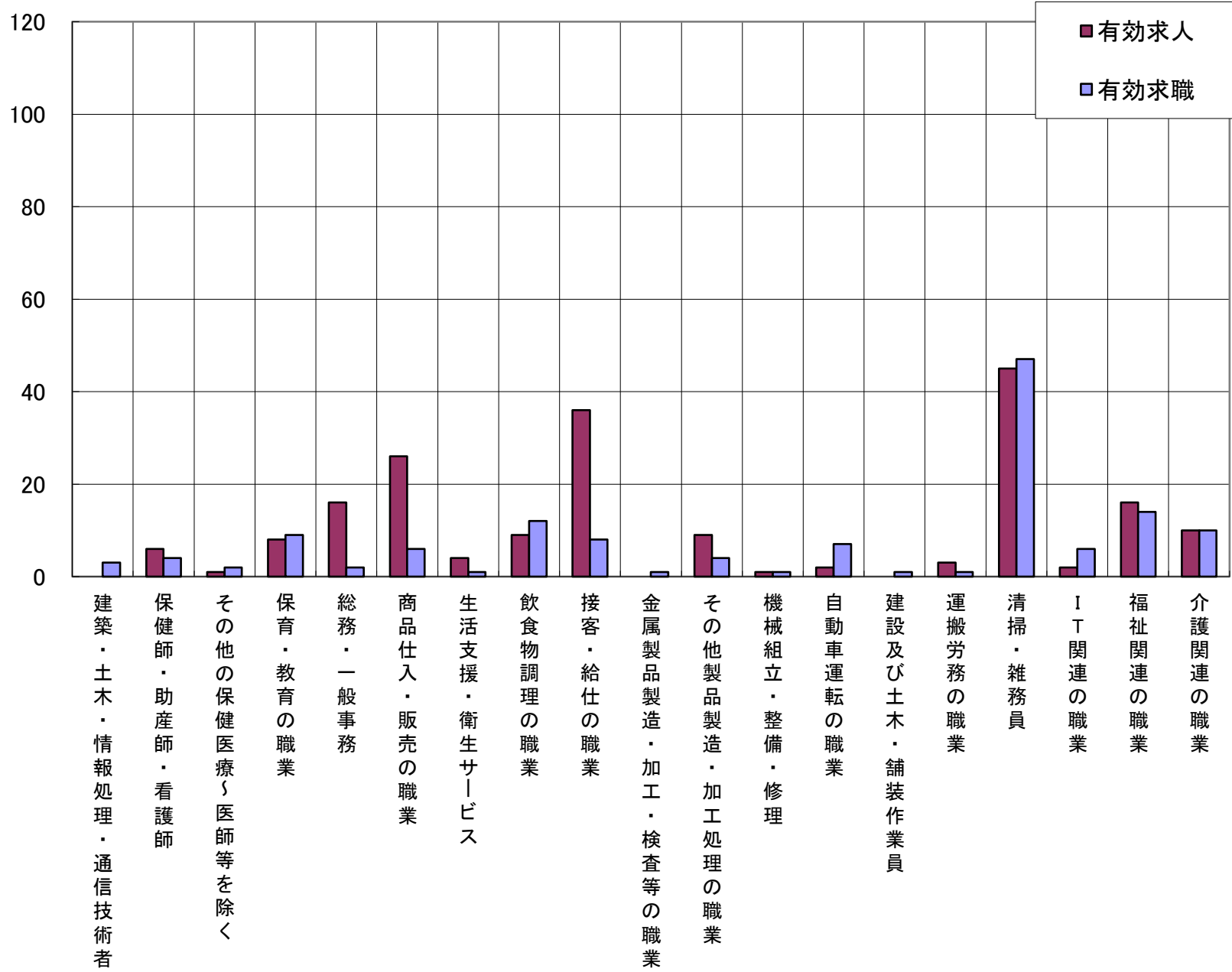


	建築・土木・情報処理・通信技術者	保健師・助産師・看護師	その他の保健医療〜医師等を除く	保育・教育の職業	総務・一般事務	商品仕入・販売の職業	生活支援・衛生サービス	飲食物調理の職業	接客・給仕の職業	金属製品製造・加工・検査等の職業	その他製品製造・加工処理の職業	機械組立・整備・修理	自動車運転の職業	建設及び土木・舗装作業員	運搬労務の職業	清掃・雑務員	IT関連の職業	福祉関連の職業	介護関連の職業
有効求人	30	13	6	0	4	13	4	23	27	5	17	13	23	81	0	9	8	51	32
有効求職	8	3	5	6	12	8	0	7	10	4	6	5	4	13	1	25	15	16	12
求人倍率	3.75	4.33	1.20	0.00	0.33	1.63	0	3.29	2.70	1.25	2.83	2.60	5.75	6.23	0.00	0.36	0.53	3.19	2.67

(注)新規学卒及びパートタイムを除いた常用について計上してある。  
(注)職業分類システムの改修により、令和6年2月号(5年12月内容)から様式を変更。

# 求人・求職バランスシート(常用的パート) (主な職業中分類別)

令和8年 2月



	建築・土木・情報処理・通信技術者	保健師・助産師・看護師	その他の保健医療〜医師等を除く	保育・教育の職業	総務・一般事務	商品仕入・販売の職業	生活支援・衛生サービス	飲食物調理の職業	接客・給仕の職業	金属製品製造・加工・検査等の職業	その他製品製造・加工処理の職業	機械組立・整備・修理	自動車運転の職業	建設及び土木・舗装作業員	運搬労務の職業	清掃・雑務員	IT関連の職業	福祉関連の職業	介護関連の職業
有効求人	0	6	1	8	16	26	4	9	36	0	9	1	2	0	3	45	2	16	10
有効求職	3	4	2	9	2	6	1	12	8	1	4	1	7	1	1	47	6	14	10
求人倍率	0.00	1.50	0.50	0.89	8.00	4.33	4.00	0.75	4.50	0.00	2.25	1.00	0.29	0.00	3.00	0.96	0.33	1.14	1.00

(注)新規学卒を除いた常用的パートについて計上してある。  
(注)職業分類システムの改修により、令和5年2月号(5年12月内容)から様式を変更。