

求人・求職バランスシート

8年 2月

職業別	雇用形態・ 年齢	常 用					常用的パート						
		合計	24歳 以下	25～ 34歳	35～ 44歳	45～ 54歳	55歳 以上	合計	24歳 以下	25～ 34歳	35～ 44歳	45～ 54歳	55歳 以上
合 計	有効求人	477	105	110	100	79	83	109	19	20	20	20	30
	有効求職	282	31	52	60	51	88	193	4	24	33	25	107
	求人倍率	1.69	3.39	2.12	1.67	1.55	0.94	0.56	4.75	0.83	0.61	0.80	0.28
管理職	有効求人	2	1	1	0	0	0	0	0	0	0	0	0
	有効求職	0	0	0	0	0	0	1	0	0	0	0	1
	求人倍率	-	-	-	-	-	-	0.00	-	-	-	-	0.00
研究・技術	有効求人	71	14	15	15	14	13	0	0	0	0	0	0
	有効求職	11	2	1	0	5	3	2	0	0	0	0	2
	求人倍率	6.45	7.00	15.00	-	2.80	4.33	0.00	-	-	-	-	0.00
法務・経営・文化 芸術等の 専門職	有効求人	0	0	0	0	0	0	3	0	0	1	1	1
	有効求職	1	0	1	0	0	0	1	0	1	0	0	0
	求人倍率	0.00	-	0.00	-	-	-	3.00	-	0.00	-	-	-
医療・看護・保健	有効求人	20	5	5	4	3	3	7	2	2	1	1	1
	有効求職	9	0	2	2	3	2	7	0	1	2	1	3
	求人倍率	2.22	-	2.50	2.00	1.00	1.50	1.00	-	2.00	0.50	1.00	0.33
保育・教育	有効求人	19	4	5	4	3	3	8	1	1	2	2	2
	有効求職	3	1	1	0	1	0	4	0	0	1	1	2
	求人倍率	6.33	4.00	5.00	-	3.00	-	2.00	-	-	2.00	2.00	1.00
事務職	有効求人	67	15	15	14	10	13	19	4	3	3	3	6
	有効求職	75	8	14	26	15	12	38	2	6	8	5	17
	求人倍率	0.89	1.88	1.07	0.54	0.67	1.08	0.50	2.00	0.50	0.38	0.60	0.35
販売・営業	有効求人	23	6	6	6	3	2	15	3	3	3	3	3
	有効求職	10	2	3	3	0	2	8	0	1	1	1	5
	求人倍率	2.30	3.00	2.00	2.00	-	1.00	1.88	-	3.00	3.00	3.00	0.60
福祉・介護	有効求人	22	4	4	4	4	6	19	3	3	3	3	7
	有効求職	15	1	2	3	3	6	8	0	0	0	2	6
	求人倍率	1.47	4.00	2.00	1.33	1.33	1.00	2.38	-	-	-	1.50	1.17
サービス	有効求人	7	1	2	2	1	1	9	1	2	2	2	2
	有効求職	20	1	6	2	3	8	13	0	2	4	2	5
	求人倍率	0.35	1.00	0.33	1.00	0.33	0.13	0.69	-	1.00	0.50	1.00	0.40
警備・保安	有効求人	11	2	2	3	2	2	1	1	0	0	0	0
	有効求職	1	0	0	0	0	1	1	0	0	0	0	1
	求人倍率	11.00	-	-	-	-	2.00	1.00	-	-	-	-	0.00
農林漁業	有効求人	7	1	2	2	1	1	0	0	0	0	0	0
	有効求職	5	1	2	0	1	1	0	0	0	0	0	0
	求人倍率	1.40	1.00	1.00	-	1.00	1.00	-	-	-	-	-	-
製造・修理・塗装・ 製図等	有効求人	61	14	16	14	8	9	6	2	1	1	1	1
	有効求職	37	5	5	8	7	12	17	0	1	2	4	10
	求人倍率	1.65	2.80	3.20	1.75	1.14	0.75	0.35	-	1.00	0.50	0.25	0.10
配送・輸送・機械 運転	有効求人	50	12	13	10	8	7	10	2	2	2	2	2
	有効求職	18	2	1	4	3	8	6	0	0	0	0	6
	求人倍率	2.78	6.00	13.00	2.50	2.67	0.88	1.67	-	-	-	-	0.33
建設・土木・電気 工事	有効求人	102	21	23	21	18	19	1	1	0	0	0	0
	有効求職	16	4	2	2	4	4	1	0	0	0	0	1
	求人倍率	6.38	5.25	11.50	10.50	4.50	4.75	1.00	-	-	-	-	0.00
運搬・清掃・包装・ 選別等	有効求人	15	3	4	4	2	2	11	2	2	2	2	3
	有効求職	18	1	2	5	2	8	47	2	7	11	6	21
	求人倍率	0.83	3.00	2.00	0.80	1.00	0.25	0.23	1.00	0.29	0.18	0.33	0.14

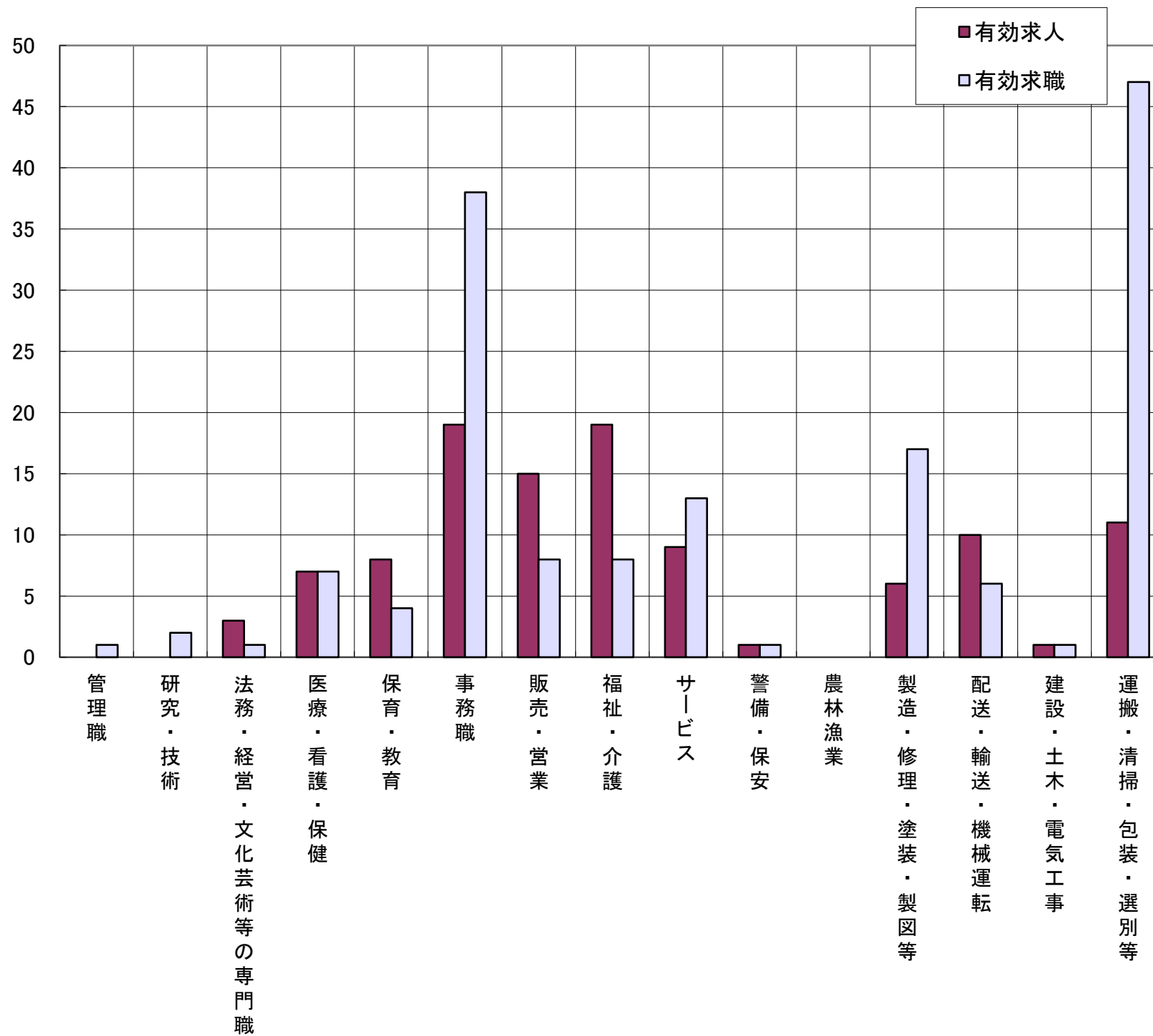
(注)「職業」の合計欄には、「職業分類不能」を含む。

(注)新規学卒及びパートタイムを除いた常用、新規学卒を除いた常用的パートについて計上。

「-」は「表示できない」を表している。

求人・求職バランスシート(常用的パート)

8年 2月



	管理職	研究・技術	法務・経営・文化芸術等の専門職	医療・看護・保健	保育・教育	事務職	販売・営業	福祉・介護	サービス	警備・保安	農林漁業	製造・修理・塗装・製図等	配送・輸送・機械運転	建設・土木・電気工事	運搬・清掃・包装・選別等	計
有効求人	0	0	3	7	8	19	15	19	9	1	0	6	10	1	11	109
有効求職	1	2	1	7	4	38	8	8	13	1	0	17	6	1	47	193
求人倍率	0.00	0.00	3.00	1.00	2.00	0.50	1.88	2.38	0.69	1.00	-	0.35	1.67	1.00	0.23	0.56

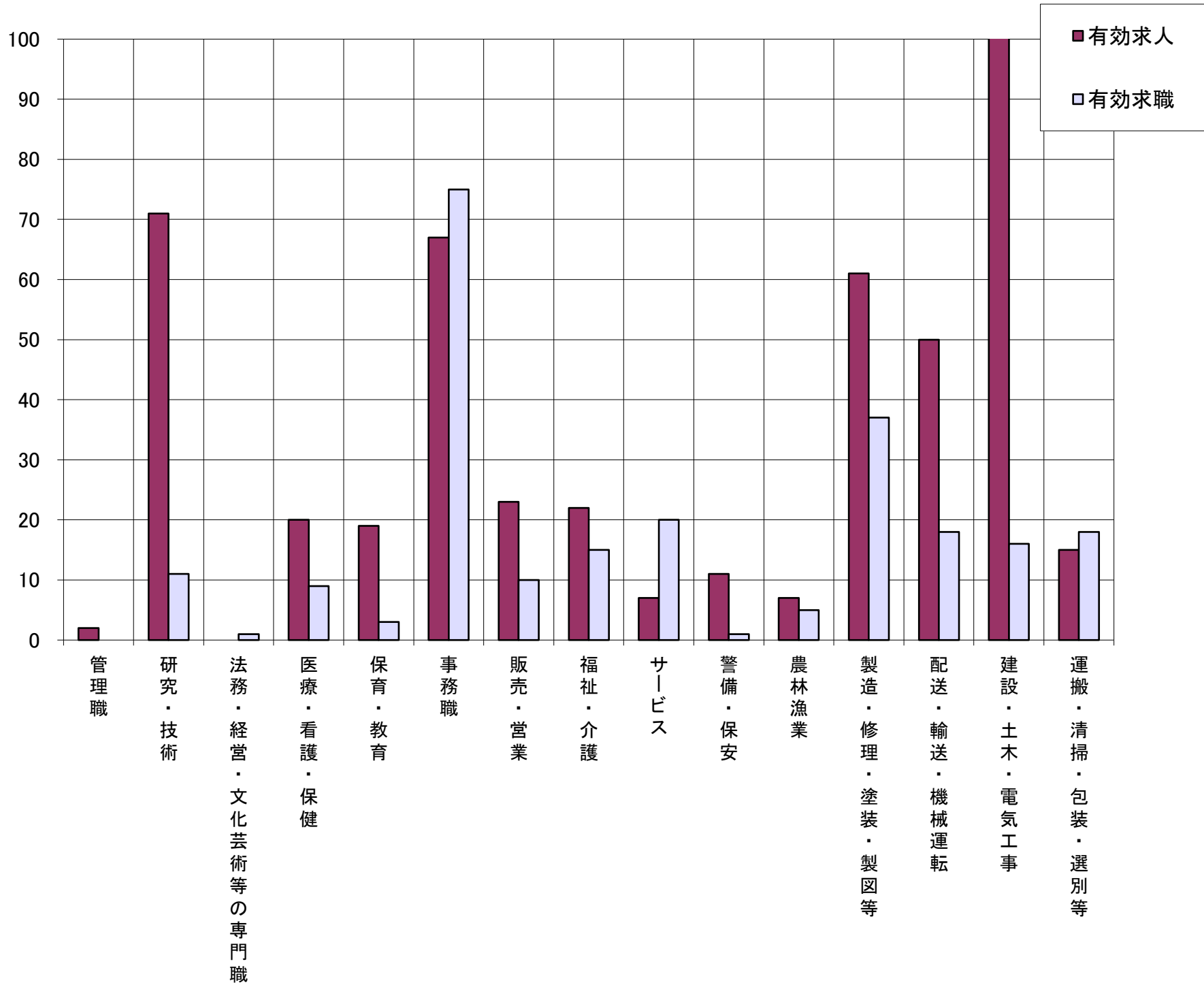
(注)「職業」の合計欄には、「職業分類不能」を含む。

(注)新規学卒を除いた常用的パートについて計上してある。

(注)職業分類システムの改修により、令和5年6月号(5年4月内容)から様式を変更。

求人・求職バランスシート(常用)

8年 2月



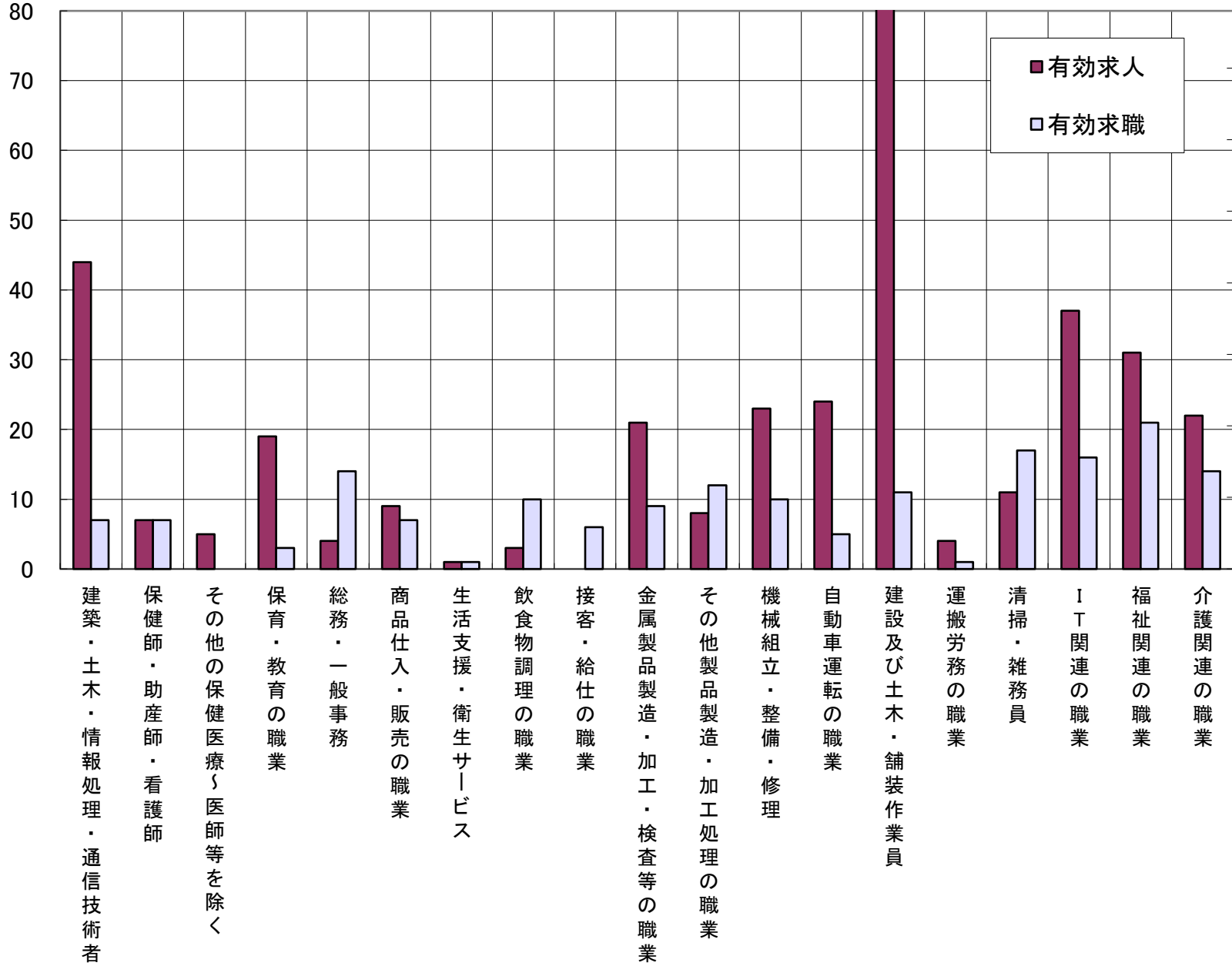
	管理職	研究・技術	法務・経営・文化芸術等の専門職	医療・看護・保健	保育・教育	事務職	販売・営業	福祉・介護	サービス	警備・保安	農林漁業	製造・修理・塗装・製図等	配送・輸送・機械運転	建設・土木・電気工事	運搬・清掃・包装・選別等	計
有効求人	2	71	0	20	19	67	23	22	7	11	7	61	50	102	15	477
有効求職	0	11	1	9	3	75	10	15	20	1	5	37	18	16	18	282
求人倍率	-	6.45	0.00	2.22	6.33	0.89	2.30	1.47	0.35	11.00	1.40	1.65	2.78	6.38	0.83	1.69

(注)「職業」の合計欄には、「職業分類不能」を含む。

(注)職業分類システムの改修により、令和5年6月号(5年4月内容)から様式を変更。

求人・求職バランスシート(常用) (主な職業中分類別)

8年 2月

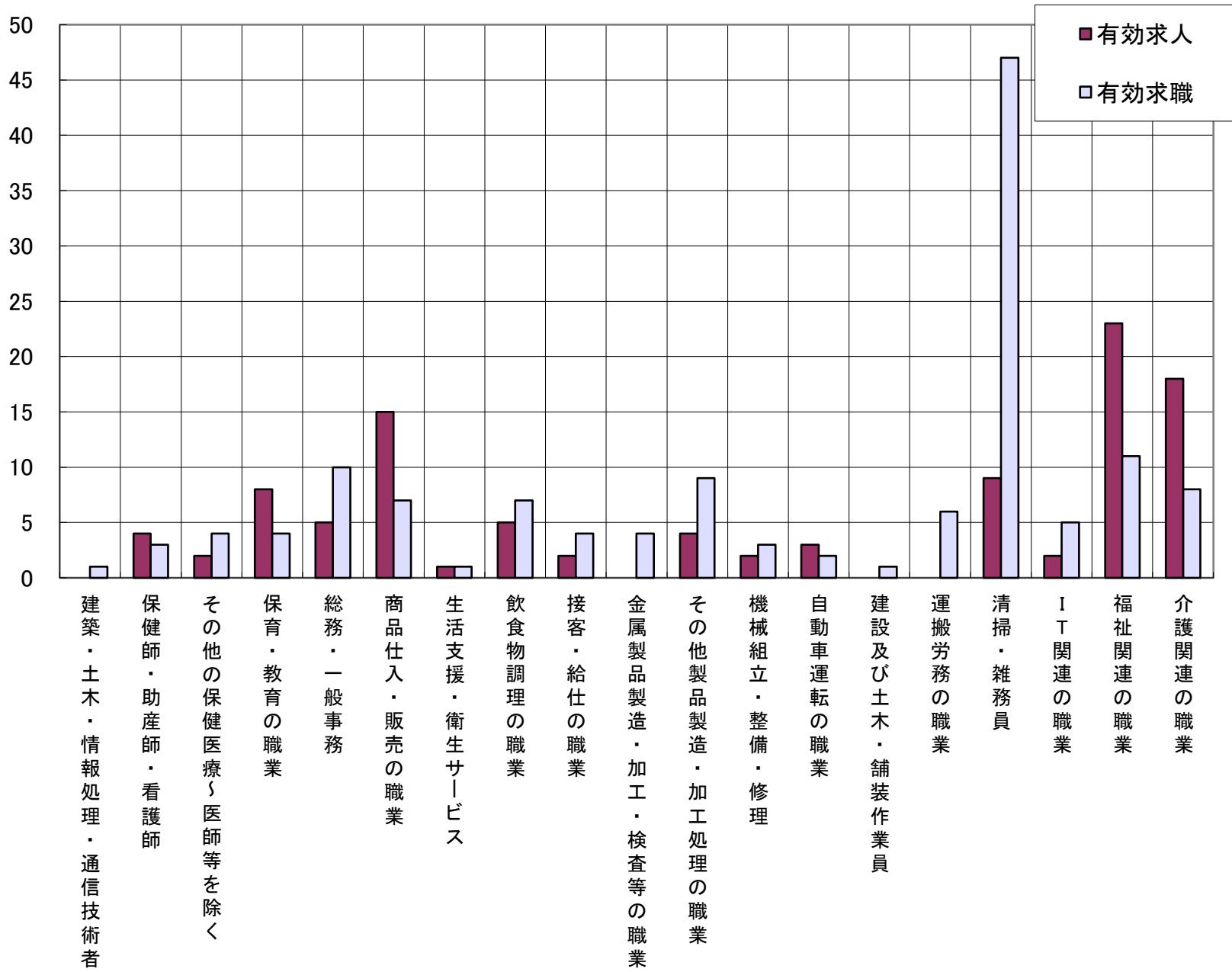


	建築・土木・情報処理・通信技術者	保健師・助産師・看護師	その他の保健医療〜医師等を除く	保育・教育の職業	総務・一般事務	商品仕入・販売の職業	生活支援・衛生サービス	飲食物調理の職業	接客・給仕の職業	金属製品製造・加工・検査等の職業	その他製品製造・加工処理の職業	機械組立・整備・修理	自動車運転の職業	建設及び土木・舗装作業員	運搬労務の職業	清掃・雑務員	IT関連の職業	福祉関連の職業	介護関連の職業
有効求人	44	7	5	19	4	9	1	3	0	21	8	23	24	82	4	11	37	31	22
有効求職	7	7	0	3	14	7	1	10	6	9	12	10	5	11	1	17	16	21	14
求人倍率	6.29	1.00	#####	6.33	0.29	1.29	1.00	0.30	0.00	2.33	0.67	2.30	4.80	7.45	4.00	0.65	2.31	1.48	1.57

(注)新規学卒及びパートタイムを除いた常用について計上してある。
 (注)職業分類システムの改修により、令和5年6月号(5年4月内容)から様式を変更。

求人・求職バランスシート(常用的パート) (主な職業中分類別)

8年 2月



	建築・土木・情報処理・通信技術者	保健師・助産師・看護師	その他の保健医療〜医師等を除く	保育・教育の職業	総務・一般事務	商品仕入・販売の職業	生活支援・衛生サービス	飲食物調理の職業	接客・給仕の職業	金属製品製造・加工・検査等の職業	その他製品製造・加工処理の職業	機械組立・整備・修理	自動車運転の職業	建設及び土木・舗装作業員	運搬労務の職業	清掃・雑務員	IT関連の職業	福祉関連の職業	介護関連の職業
有効求人	0	4	2	8	5	15	1	5	2	0	4	2	3	0	0	9	2	23	18
有効求職	1	3	4	4	10	7	1	7	4	4	9	3	2	1	6	47	5	11	8
求人倍率	0.00	1.33	0.50	2.00	0.50	2.14	1.00	0.71	0.50	0.00	0.44	0.67	1.50	0.00	0.00	0.19	0.40	2.09	2.25

(注) 新規学卒を除いた常用的パートについて計上してある。
 (注) 職業分類システムの改修により、令和5年6月号(5年4月内容)から様式を変更。