

求人・求職バランスシート

8年 2月

職業別	雇用形態・ 年齢	常 用					常用的パート						
		合計	24歳 以下	25～ 34歳	35～ 44歳	45～ 54歳	55歳 以上	合計	24歳 以下	25～ 34歳	35～ 44歳	45～ 54歳	55歳 以上
合 計	有効求人	1,312	275	292	270	230	245	573	103	105	105	105	155
	有効求職	456	41	84	88	122	121	288	8	33	50	43	154
	求人倍率	2.88	6.71	3.48	3.07	1.89	2.02	1.99	12.88	3.18	2.10	2.44	1.01
管理職	有効求人	3	0	1	1	1	0	0	0	0	0	0	0
	有効求職	0	0	0	0	0	0	2	0	0	0	0	2
	求人倍率	-	-	-	-	-	-	0.00	-	-	-	-	0.00
研究・技術	有効求人	140	30	31	30	29	20	2	0	0	0	0	2
	有効求職	11	2	4	1	1	3	3	0	0	1	1	1
	求人倍率	12.73	15.00	7.75	30.00	29.00	6.67	0.67	-	-	0.00	0.00	2.00
法務・経営・文化 芸術等の 専門職	有効求人	4	0	1	1	1	1	3	0	0	1	1	1
	有効求職	5	2	1	2	0	0	1	0	1	0	0	0
	求人倍率	0.80	0.00	1.00	0.50	-	-	3.00	-	0.00	-	-	-
医療・看護・保健	有効求人	64	13	14	14	13	10	24	4	5	5	5	5
	有効求職	9	0	3	1	4	1	10	0	0	1	0	9
	求人倍率	7.11	-	4.67	14.00	3.25	10.00	2.40	-	-	5.00	-	0.56
保育・教育	有効求人	13	2	3	3	2	3	8	2	1	1	1	3
	有効求職	5	1	1	0	2	1	5	0	1	1	1	2
	求人倍率	2.60	2.00	3.00	-	1.00	3.00	1.60	-	1.00	1.00	1.00	1.50
事務職	有効求人	92	24	26	20	12	10	49	10	9	9	9	12
	有効求職	103	9	23	21	32	18	48	0	8	8	11	21
	求人倍率	0.89	2.67	1.13	0.95	0.38	0.56	1.02	-	1.13	1.13	0.82	0.57
販売・営業	有効求人	296	62	62	60	53	59	179	32	32	32	32	51
	有効求職	11	2	1	4	1	3	11	1	0	1	1	8
	求人倍率	26.91	31.00	62.00	15.00	53.00	19.67	16.27	32.00	-	32.00	32.00	6.38
福祉・介護	有効求人	57	10	12	12	12	11	17	3	3	3	3	5
	有効求職	16	0	4	1	6	5	6	0	1	2	3	0
	求人倍率	3.56	-	3.00	12.00	2.00	2.20	2.83	-	3.00	1.50	1.00	-
サービス	有効求人	110	21	24	22	22	21	128	23	24	24	24	33
	有効求職	32	3	3	3	11	12	23	1	2	5	4	11
	求人倍率	3.44	7.00	8.00	7.33	2.00	1.75	5.57	23.00	12.00	4.80	6.00	3.00
警備・保安	有効求人	60	5	7	7	7	34	12	2	2	2	2	4
	有効求職	2	0	0	0	0	2	0	0	0	0	0	0
	求人倍率	30.00	-	-	-	-	17.00	-	-	-	-	-	-
農林漁業	有効求人	41	10	10	9	6	6	15	3	3	3	3	3
	有効求職	2	0	2	0	0	0	3	0	2	0	1	0
	求人倍率	20.50	-	5.00	-	-	-	5.00	-	1.50	-	3.00	-
製造・修理・塗装・ 製図等	有効求人	104	26	28	24	14	12	49	9	9	9	9	13
	有効求職	61	3	12	15	18	13	19	0	2	1	6	10
	求人倍率	1.70	8.67	2.33	1.60	0.78	0.92	2.58	-	4.50	9.00	1.50	1.30
配送・輸送・機械 運転	有効求人	120	28	30	25	20	17	12	2	2	2	2	4
	有効求職	32	1	1	9	2	19	14	0	0	1	1	12
	求人倍率	3.75	28.00	30.00	2.78	10.00	0.89	0.86	-	-	2.00	2.00	0.33
建設・土木・電気 工事	有効求人	166	33	36	33	31	33	0	0	0	0	0	0
	有効求職	16	2	2	4	1	7	2	0	1	0	0	1
	求人倍率	10.38	16.50	18.00	8.25	31.00	4.71	0.00	-	0.00	-	-	0.00
運搬・清掃・包装・ 選別等	有効求人	42	8	8	9	8	9	75	13	13	13	13	23
	有効求職	34	2	2	2	14	14	67	4	7	13	9	34
	求人倍率	1.24	4.00	4.00	4.50	0.57	0.64	1.12	3.25	1.86	1.00	1.44	0.68

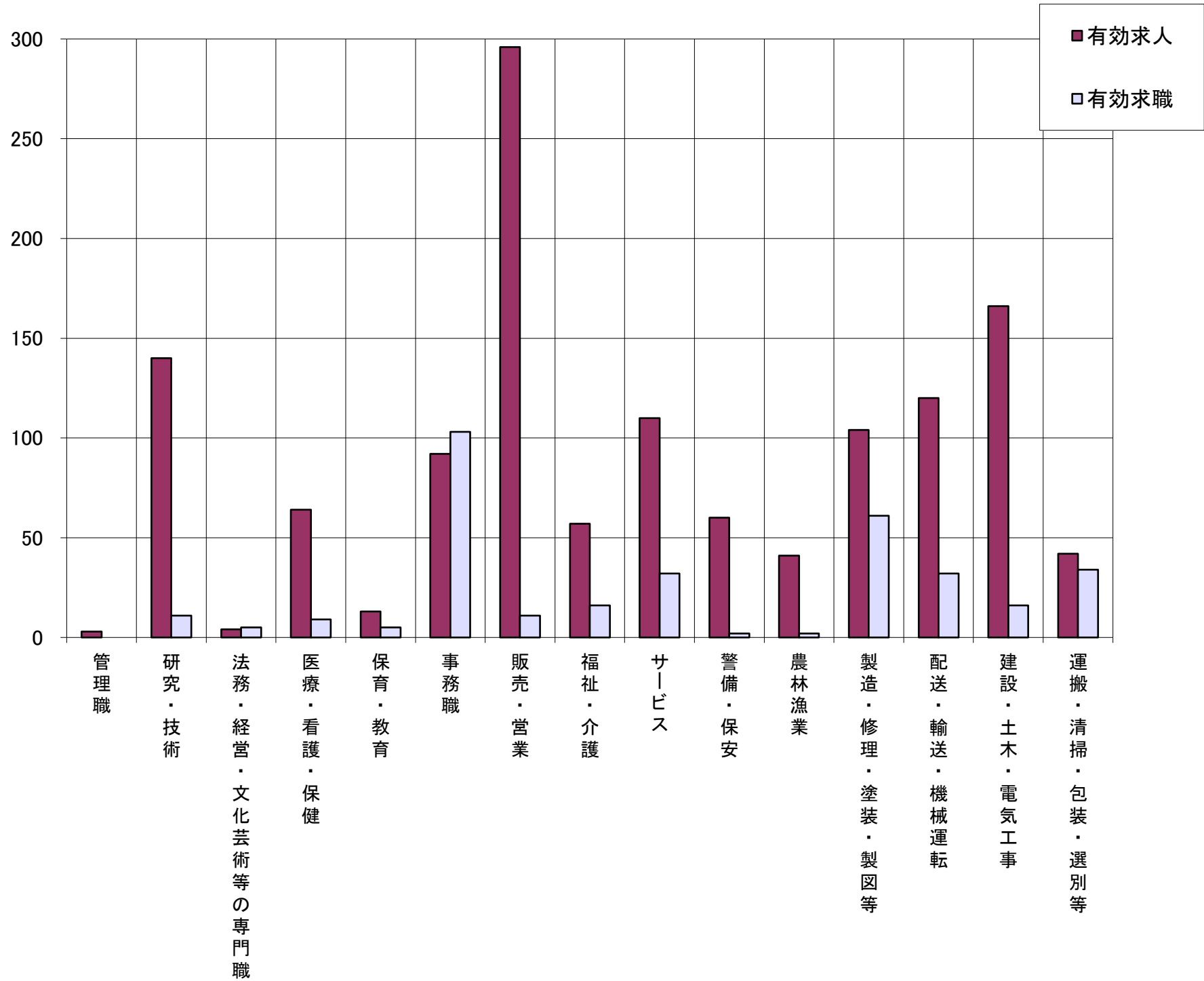
(注)「職業」の合計欄には、「職業分類不能」を含む。

(注)新規学卒及びパートタイムを除いた常用、新規学卒を除いた常用的パートについて計上。

「-」は「表示できない」を表している。

求人・求職バランスシート(常用)

8年 2月

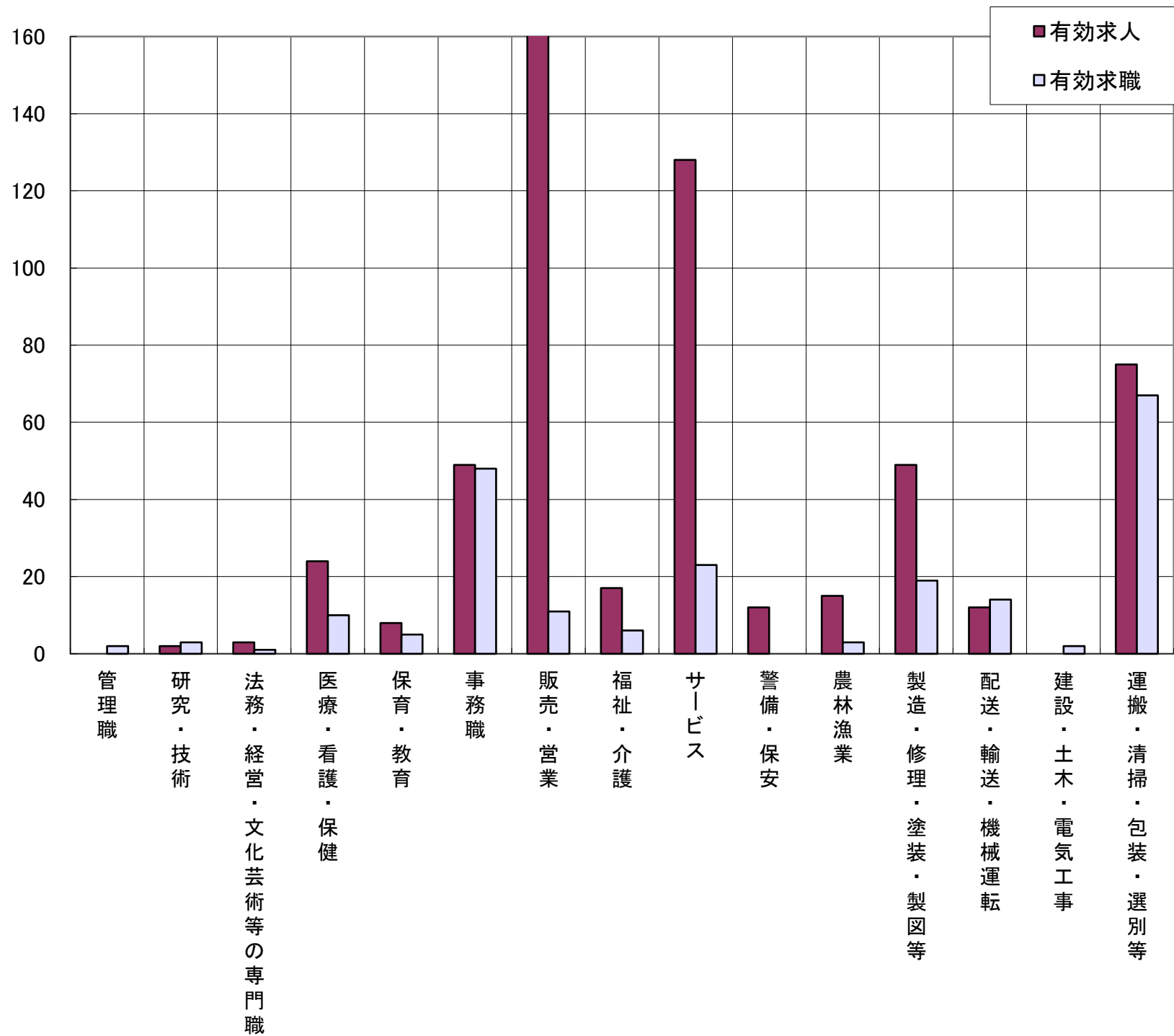


	管理職	研究・技術	法務・経営・文化芸術等の専門職	医療・看護・保健	保育・教育	事務職	販売・営業	福祉・介護	サービス	警備・保安	農林漁業	製造・修理・塗装・製図等	配送・輸送・機械運転	建設・土木・電気工事	運搬・清掃・包装・選別等	計
有効求人	3	140	4	64	13	92	296	57	110	60	41	104	120	166	42	1,312
有効求職	0	11	5	9	5	103	11	16	32	2	2	61	32	16	34	456
求人倍率	-	12.73	0.80	7.11	2.60	0.89	26.91	3.56	3.44	30.00	20.50	1.70	3.75	10.38	1.24	2.88

(注)「職業」の合計欄には、「職業分類不能」を含む。
 (注)職業分類システムの改修により、令和5年6月号(5年4月内容)から様式を変更。

求人・求職バランスシート(常用的パート)

8年 2月



	管理職	研究・技術	法務・経営・文化芸術等の専門職	医療・看護・保健	保育・教育	事務職	販売・営業	福祉・介護	サービス	警備・保安	農林漁業	製造・修理・塗装・製図等	配送・輸送・機械運転	建設・土木・電気工事	運搬・清掃・包装・選別等	計
有効求人	0	2	3	24	8	49	179	17	128	12	15	49	12	0	75	573
有効求職	2	3	1	10	5	48	11	6	23	0	3	19	14	2	67	288
求人倍率	0.00	0.67	3.00	2.40	1.60	1.02	16.27	2.83	5.57	-	5.00	2.58	0.86	0.00	1.12	1.99

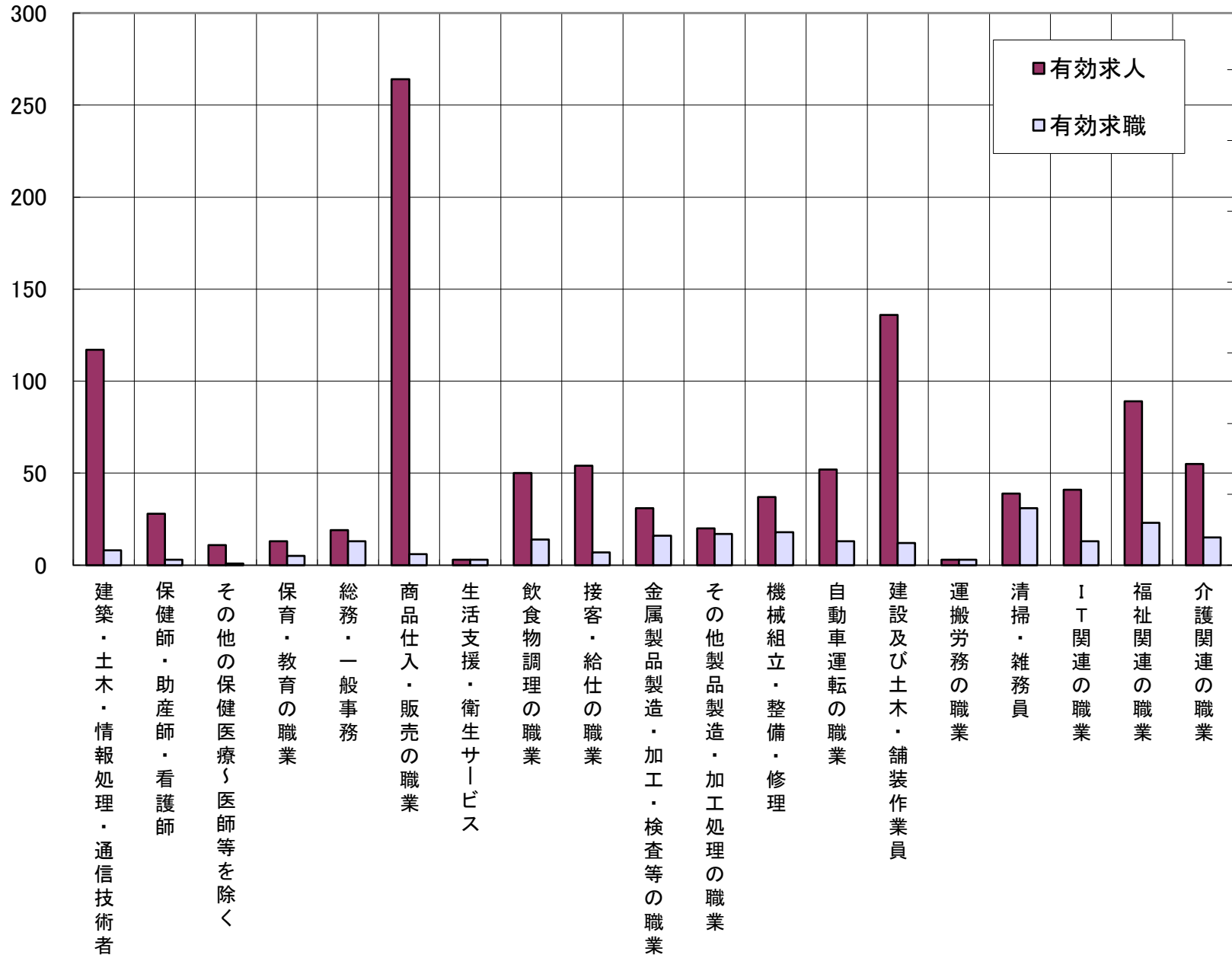
(注)「職業」の合計欄には、「職業分類不能」を含む。

(注)新規学卒を除いた常用的パートについて計上してある。

(注)職業分類システムの改修により、令和5年6月号(5年4月内容)から様式を変更。

求人・求職バランスシート(常用) (主な職業中分類別)

8年 2月

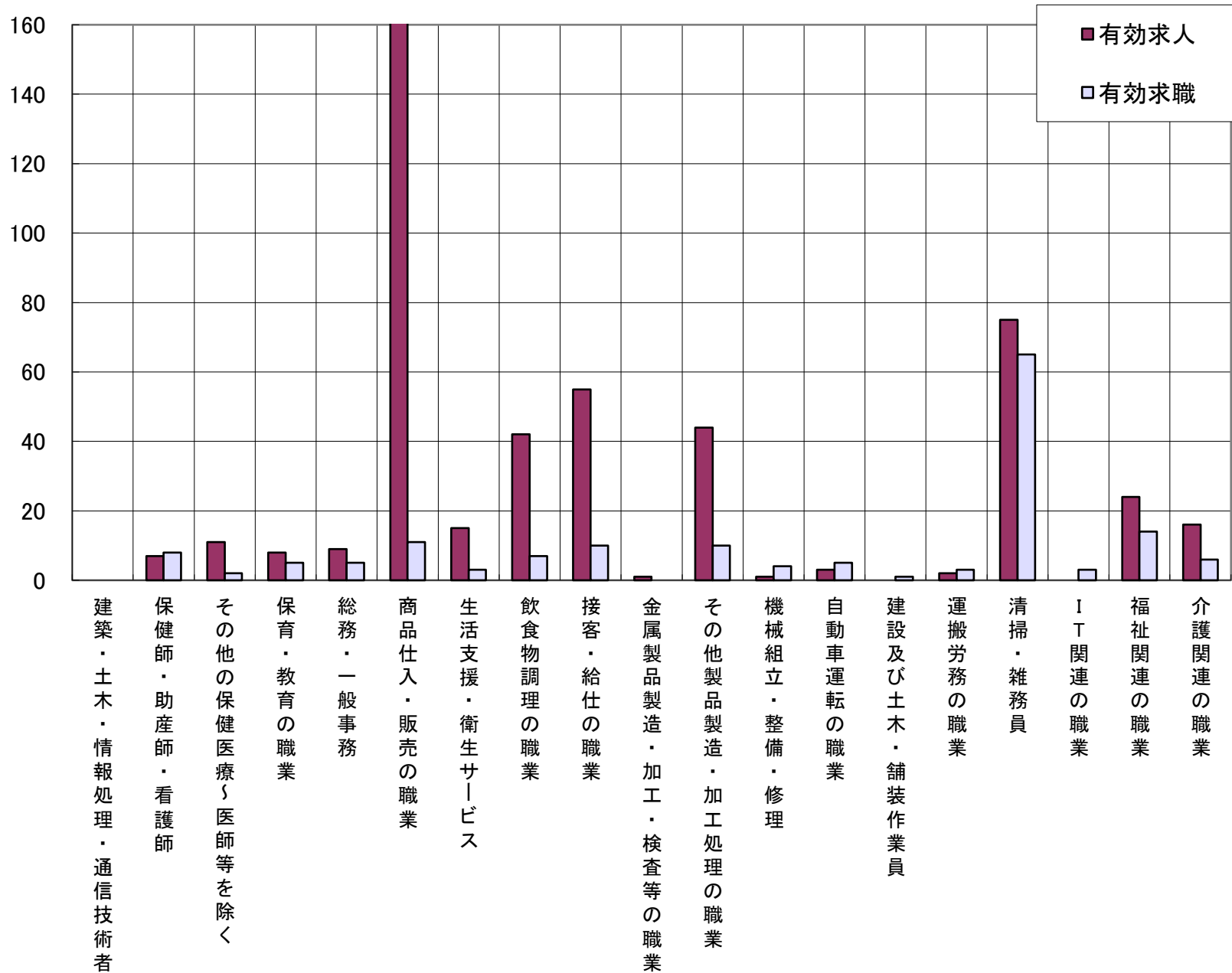


	建築・土木・情報処理・通信技術者	保健師・助産師・看護師	その他の保健医療〜医師等を除く	保育・教育の職業	総務・一般事務	商品仕入・販売の職業	生活支援・衛生サービス	飲食物調理の職業	接客・給仕の職業	金属製品製造・加工・検査等の職業	その他製品製造・加工処理の職業	機械組立・整備・修理	自動車運転の職業	建設及び土木・舗装作業員	運搬労務の職業	清掃・雑務員	IT関連の職業	福祉関連の職業	介護関連の職業
有効求人	117	28	11	13	19	264	3	50	54	31	20	37	52	136	3	39	41	89	55
有効求職	8	3	1	5	13	6	3	14	7	16	17	18	13	12	3	31	13	23	15
求人倍率	14.63	9.33	11.00	2.60	1.46	44.00	1.00	3.57	7.71	1.94	1.18	2.06	4.00	11.33	1.00	1.26	3.15	3.87	3.67

(注)新規学卒及びパートタイムを除いた常用について計上してある。
 (注)職業分類システムの改修により、令和5年6月号(5年4月内容)から様式を変更。

求人・求職バランスシート(常用的パート) (主な職業中分類別)

8年 2月



	建築・土木・情報処理・通信技術者	保健師・助産師・看護師	その他の保健医療〜医師等を除く	保育・教育の職業	総務・一般事務	商品仕入・販売の職業	生活支援・衛生サービス	飲食物調理の職業	接客・給仕の職業	金属製品製造・加工・検査等の職業	その他製品製造・加工処理の職業	機械組立・整備・修理	自動車運転の職業	建設及び土木・舗装作業員	運搬労務の職業	清掃・雑務員	IT関連の職業	福祉関連の職業	介護関連の職業
有効求人	0	7	11	8	9	175	15	42	55	1	44	1	3	0	2	75	0	24	16
有効求職	0	8	2	5	5	11	3	7	10	0	10	4	5	1	3	65	3	14	6
求人倍率	-	0.88	5.50	1.60	1.80	15.91	5.00	6.00	5.50	####	4.40	0.25	0.60	0.00	0.67	1.15	0.00	1.71	2.67

(注) 新規学卒を除いた常用的パートについて計上してある。
 (注) 職業分類システムの改修により、令和5年6月号(5年4月内容)から様式を変更。