

# 労働市場インフォメーション

◆◆事業主の皆さまへ◆◆

ハローワークインターネットサービスがリニューアルされました。

令和8年3月23日にハローワークインターネットサービスがリニューアルされ、視認性・操作性が良くなりスマートフォンからも利用しやすくなりました。大きな変更点としては、求人者マイページのホーム画面に【有効中求人更新予約】ボタンが追加され、有効期限日の14日前から更新予約が出来るようになりました。この機能を活用するとハローワークの開庁日に関わらず、月の初日から求人が公開されます。(例えば1日が日曜日でも1日から公開されるようになります。) ぜひ、便利になった機能をご活用ください!

令和8年3月新規高等学校卒業予定者の状況(2月末現在)

		計	専門技術	事務	販売	サービス	生産工程	建設採掘 労務	その他
求人	本年	517	31	42	6	31	299	72	36
	前年	507	32	29	6	40	315	66	19
	増減率(%)	2.0	▲ 3.1	44.8	0.0	▲ 22.5	▲ 5.1	9.1	89.5
求人充足	充足数	111	3	15	1	5	70	13	4
	充足率(%)	21.5	9.7	35.7	16.7	16.1	23.4	18.1	11.1

	本年	前年		本年	前年
管内高校求職者数	58	74	管内求人数	517	507
管内求人への内定	35	46	管内高校から受入	35	46
管外求人への内定	23	27	管外高校から受入	76	84
管内高校就職内定者数	58	73	充足数	111	130
就職内定率(%)	100.0	98.6	管内求人充足率(%)	21.5	25.6

【新潟労働局・ハローワーク基本理念】

- ◇ 総合的な労働行政を展開し活力ある地域づくりを応援します
- ◇ 懇切・公正・迅速を基本に信頼される行政サービスに努めます

巻 公 共 職 業 安 定 所 〒953-0041 新潟市西蒲区巻甲 4087

TEL 0256-72-3155 FAX 0256-72-8348

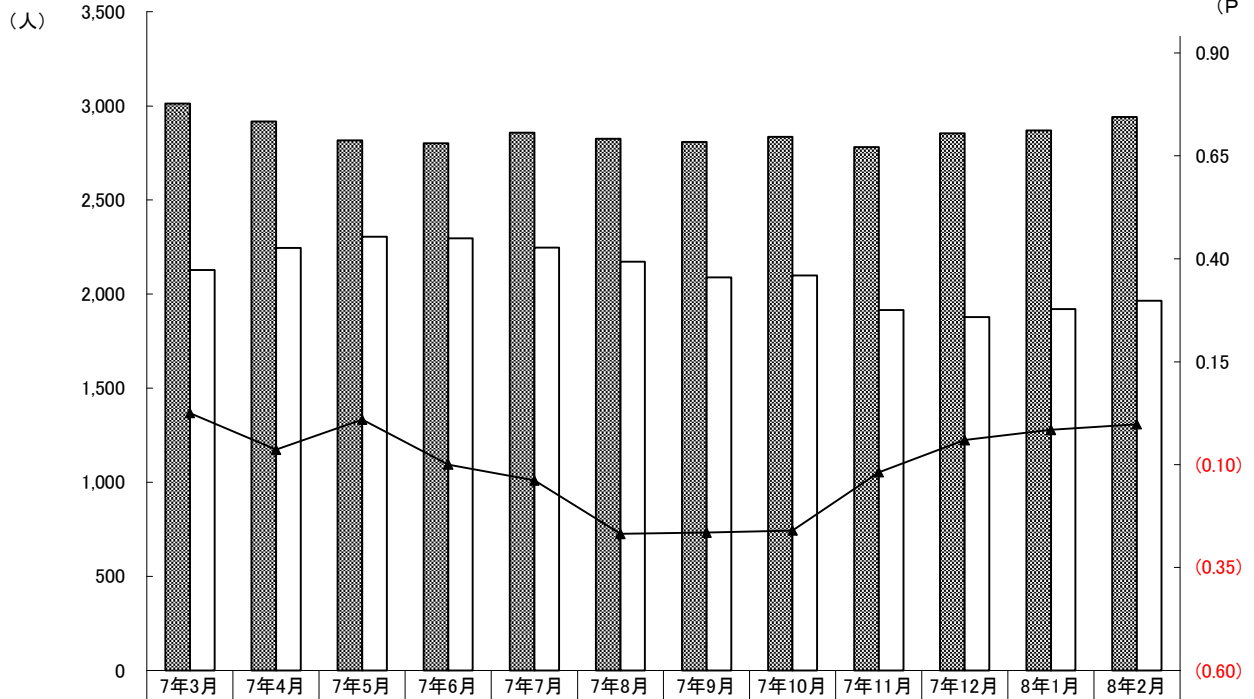


# 最近の雇用失業情勢

ハローワーク巻

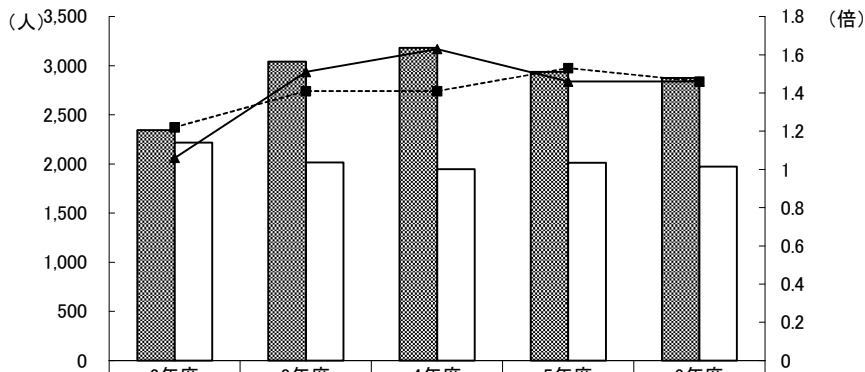
【有効求人・有効求職及び有効求人倍率の動き(パートを含む全数)】

※注1 月別の求人・求職数(棒グラフ)は月間で大小の比較はできない  
 ※注2 有効求人倍率の動き(折線グラフ)は前年同月とのポイント差



有効求人	3,012	2,917	2,817	2,802	2,857	2,826	2,808	2,835	2,781	2,854	2,869	2,942
有効求職	2,127	2,245	2,306	2,296	2,247	2,171	2,088	2,100	1,916	1,878	1,920	1,964
有効求人倍率(本月)	1.50	1.42	1.30	1.22	1.27	1.30	1.34	1.35	1.45	1.52	1.49	1.50

【過去5年の有効求人・有効求職及び有効求人倍率の動き(月平均):パートを含む全数】



有効求人	2,345	3,042	3,179	2,937	2,876
有効求職	2,218	2,014	1,948	2,012	1,972
有効求人倍率	1.06	1.51	1.63	1.46	1.46
新潟県有効求人倍率	1.22	1.41	1.41	1.53	1.46

## 【雇用保険(基本手当)の受給状況】

	2年度	3年度	4年度	5年度	6年度	7年8月	7年9月	7年10月	7年11月	7年12月	8年1月	8年2月
受給資格決定件数	※1776	※1558	※1529	※1637	※1704	※132	※121	※139	※96	※100	※132	※128
受給者実人員	6,803	5,604	5,179	5,607	6,053	720	688	633	521	544	526	480

※ 受給資格決定件数は速報値であり、修正があり得る。

## 求人・求職バランスシート

8年2月

職業別	雇用形態・ 年齢	常 用					常用的パート						
		合計	24歳 以下	25～ 34歳	35～ 44歳	45～ 54歳	55歳 以上	合計	24歳 以下	25～ 34歳	35～ 44歳	45～ 54歳	55歳 以上
合 計	有効求人	1,949	504	503	444	278	220	602	111	114	114	114	149
	有効求職	1,090	81	217	223	277	292	793	19	81	103	131	459
	求人倍率	<b>1.79</b>	<b>6.22</b>	<b>2.32</b>	<b>1.99</b>	<b>1.00</b>	<b>0.75</b>	<b>0.76</b>	<b>5.84</b>	<b>1.41</b>	<b>1.11</b>	<b>0.87</b>	<b>0.32</b>
管理職	有効求人	5	1	1	1	1	1	1	1	0	0	0	0
	有効求職	2	0	0	1	0	1	1	0	0	0	0	1
	求人倍率	<b>2.50</b>	-	-	<b>1.00</b>	-	<b>1.00</b>	<b>1.00</b>	-	-	-	-	<b>0.00</b>
専門・ 技術職	有効求人	274	62	61	56	52	43	65	13	13	13	13	13
	有効求職	124	9	31	27	39	18	54	0	3	12	10	29
	求人倍率	<b>2.21</b>	<b>6.89</b>	<b>1.97</b>	<b>2.07</b>	<b>1.33</b>	<b>2.39</b>	<b>1.20</b>	-	<b>4.33</b>	<b>1.08</b>	<b>1.30</b>	<b>0.45</b>
事 務 職	有効求人	175	47	46	39	25	18	76	15	15	15	15	16
	有効求職	228	10	59	53	60	46	126	2	15	27	30	52
	求人倍率	<b>0.77</b>	<b>4.70</b>	<b>0.78</b>	<b>0.74</b>	<b>0.42</b>	<b>0.39</b>	<b>0.60</b>	<b>7.50</b>	<b>1.00</b>	<b>0.56</b>	<b>0.50</b>	<b>0.31</b>
販売職	有効求人	325	99	100	90	23	13	24	4	5	5	5	5
	有効求職	54	6	13	11	9	15	33	1	7	4	4	17
	求人倍率	<b>6.02</b>	<b>16.50</b>	<b>7.69</b>	<b>8.18</b>	<b>2.56</b>	<b>0.87</b>	<b>0.73</b>	<b>4.00</b>	<b>0.71</b>	<b>1.25</b>	<b>1.25</b>	<b>0.29</b>
サービス職	有効求人	179	39	38	36	36	30	187	35	35	35	35	47
	有効求職	86	7	13	17	24	25	80	2	10	7	16	45
	求人倍率	<b>2.08</b>	<b>5.57</b>	<b>2.92</b>	<b>2.12</b>	<b>1.50</b>	<b>1.20</b>	<b>2.34</b>	<b>17.50</b>	<b>3.50</b>	<b>5.00</b>	<b>2.19</b>	<b>1.04</b>
保安職	有効求人	1	1	0	0	0	0	5	1	1	1	1	1
	有効求職	6	0	0	2	0	4	7	0	0	0	0	7
	求人倍率	<b>0.17</b>	-	-	<b>0.00</b>	-	<b>0.00</b>	<b>0.71</b>	-	-	-	-	<b>0.14</b>
農林漁業	有効求人	19	4	4	4	3	4	21	4	4	4	4	5
	有効求職	10	1	2	1	4	2	12	0	1	1	1	9
	求人倍率	<b>1.90</b>	<b>4.00</b>	<b>2.00</b>	<b>4.00</b>	<b>0.75</b>	<b>2.00</b>	<b>1.75</b>	-	<b>4.00</b>	<b>4.00</b>	<b>4.00</b>	<b>0.56</b>
生産工程	有効求人	544	149	151	124	69	51	95	17	18	18	18	24
	有効求職	174	16	37	38	39	44	75	1	13	12	10	39
	求人倍率	<b>3.13</b>	<b>9.31</b>	<b>4.08</b>	<b>3.26</b>	<b>1.77</b>	<b>1.16</b>	<b>1.27</b>	<b>17.00</b>	<b>1.38</b>	<b>1.50</b>	<b>1.80</b>	<b>0.62</b>
輸送・ 機械運転	有効求人	134	28	30	29	27	20	26	4	5	5	5	7
	有効求職	51	2	9	6	11	23	18	0	0	1	0	17
	求人倍率	<b>2.63</b>	<b>14.00</b>	<b>3.33</b>	<b>4.83</b>	<b>2.45</b>	<b>0.87</b>	<b>1.44</b>	-	-	<b>5.00</b>	-	<b>0.41</b>
建設・ 採掘	有効求人	179	40	40	39	31	29	2	0	0	0	0	2
	有効求職	19	0	1	1	6	11	3	0	0	0	0	3
	求人倍率	<b>9.42</b>	-	<b>40.00</b>	<b>39.00</b>	<b>5.17</b>	<b>2.64</b>	<b>0.67</b>	-	-	-	-	<b>0.67</b>
運搬・ 清掃・ 包装等	有効求人	114	33	32	26	12	11	100	18	19	19	19	25
	有効求職	169	5	25	28	54	57	241	6	21	22	39	153
	求人倍率	<b>0.67</b>	<b>6.60</b>	<b>1.28</b>	<b>0.93</b>	<b>0.22</b>	<b>0.19</b>	<b>0.41</b>	<b>3.00</b>	<b>0.90</b>	<b>0.86</b>	<b>0.49</b>	<b>0.16</b>

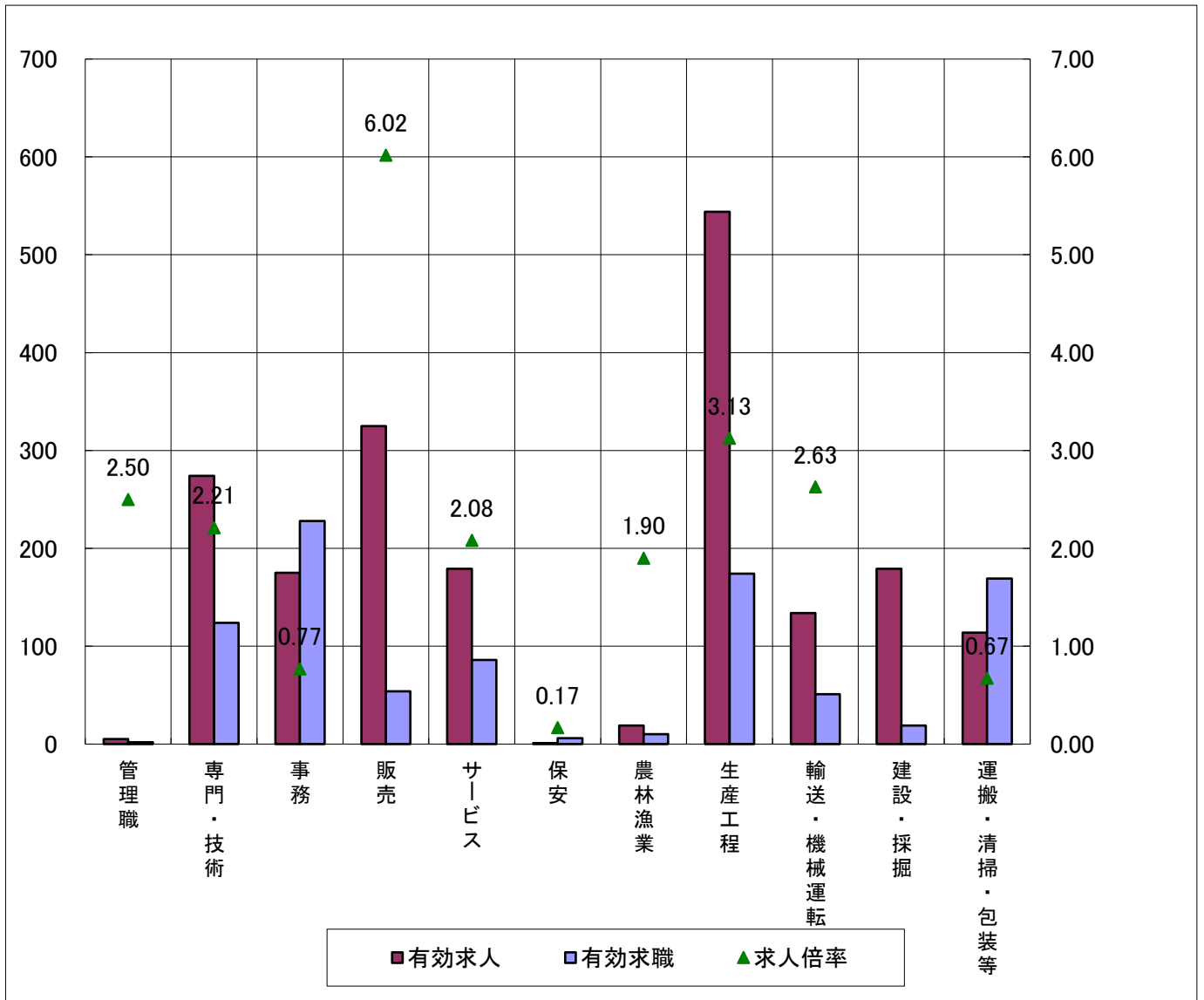
(注)新規学卒及びパートタイムを除いた常用及び常用的パートについて計上してある。

「-」は「表示できない」を表している。

(注)平成24年4月より新職業分類(平成23年改訂)に基づく区分による。

# 求人・求職バランスシート(常用)

8年2月



\* 求人数・求職数は左目盛(人)、求人倍率は右目盛(倍)

	管理職	専門・技術	事務	販売	サービス	保安	農林漁業	生産工程	輸送・機械運転	建設・採掘	運搬・清掃・包装等	計
有効求人	5	274	175	325	179	1	19	544	134	179	114	1,949
有効求職	2	124	228	54	86	6	10	174	51	19	169	1,090
求人倍率	2.50	2.21	0.77	6.02	2.08	0.17	1.90	3.13	2.63	9.42	0.67	1.79

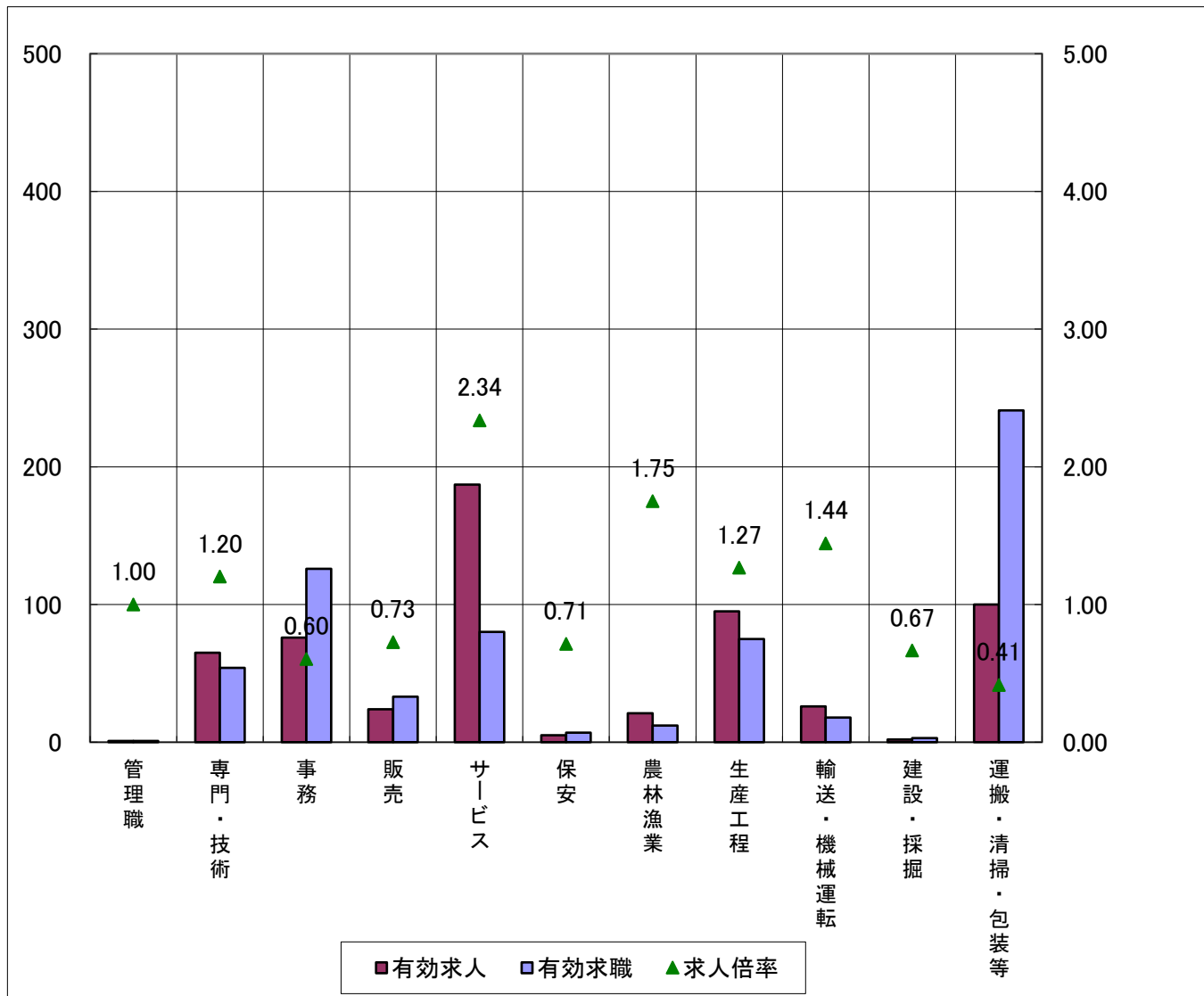
(注)「職業」の合計欄には、「職業分類不能」を含む。

新規学卒及びパートタイムを除いた常用について計上してある。

(注)平成24年4月より新職業分類(平成23年改訂)に基づく区分による。

# 求人・求職バランスシート(常用的パート)

8年2月



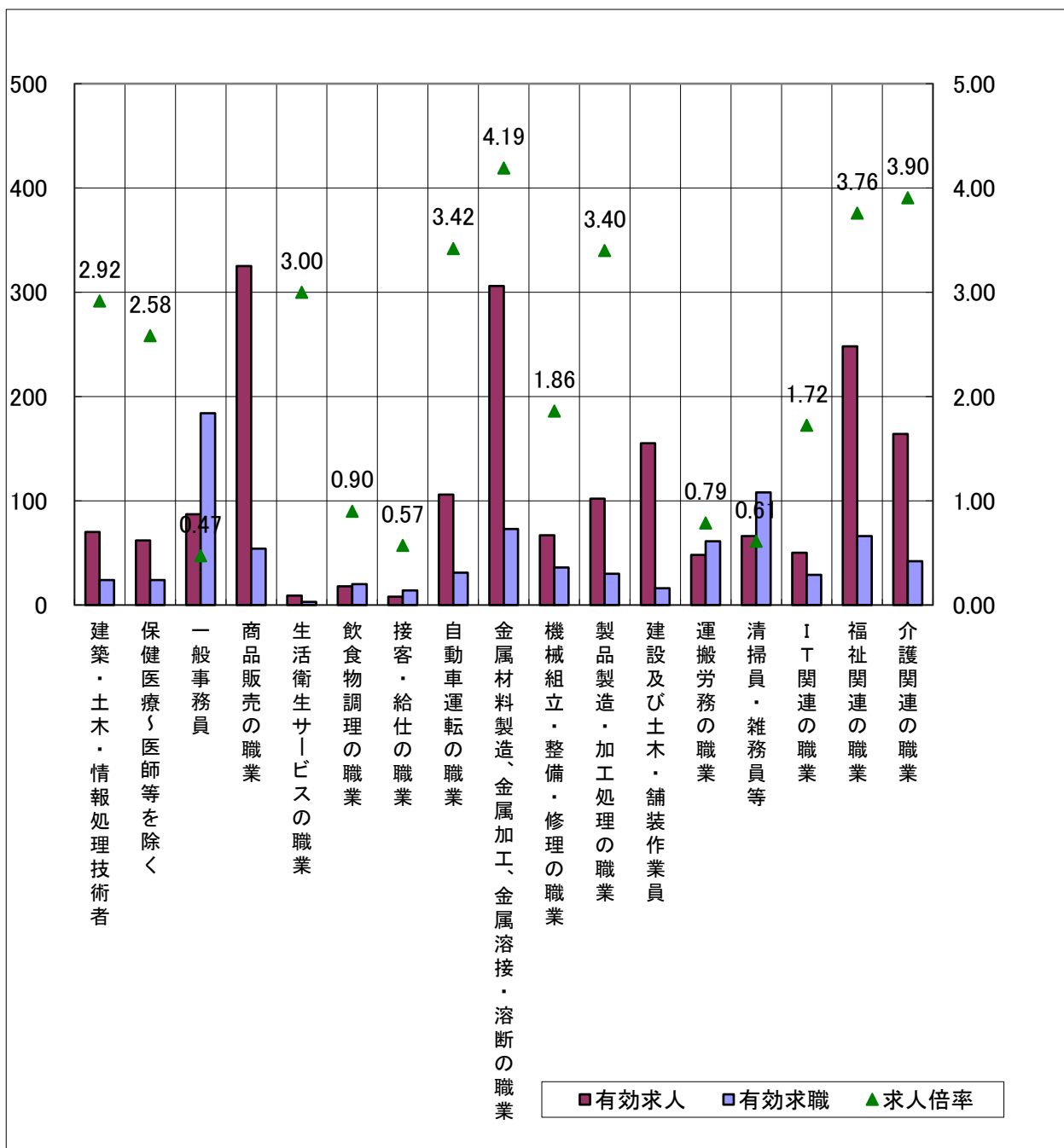
\* 求人数・求職数は左目盛(人)、求人倍率は右目盛(倍)

	管理職	専門・技術	事務	販売	サービス	保安	農林漁業	生産工程	輸送・機械運転	建設・採掘	運搬・清掃・包装等	計
有効求人	1	65	76	24	187	5	21	95	26	2	100	602
有効求職	1	54	126	33	80	7	12	75	18	3	241	793
求人倍率	1.00	1.20	0.60	0.73	2.34	0.71	1.75	1.27	1.44	0.67	0.41	0.76

(注)「職業」の合計欄には、「職業分類不能」を含む。  
 新規学卒を除いた常用的パートについて計上してある。  
 (注)平成24年4月より新職業分類(平成23年改訂)に基づく区分による。

# 求人・求職バランスシート(常用) (主な職業中分類別)

8年2月

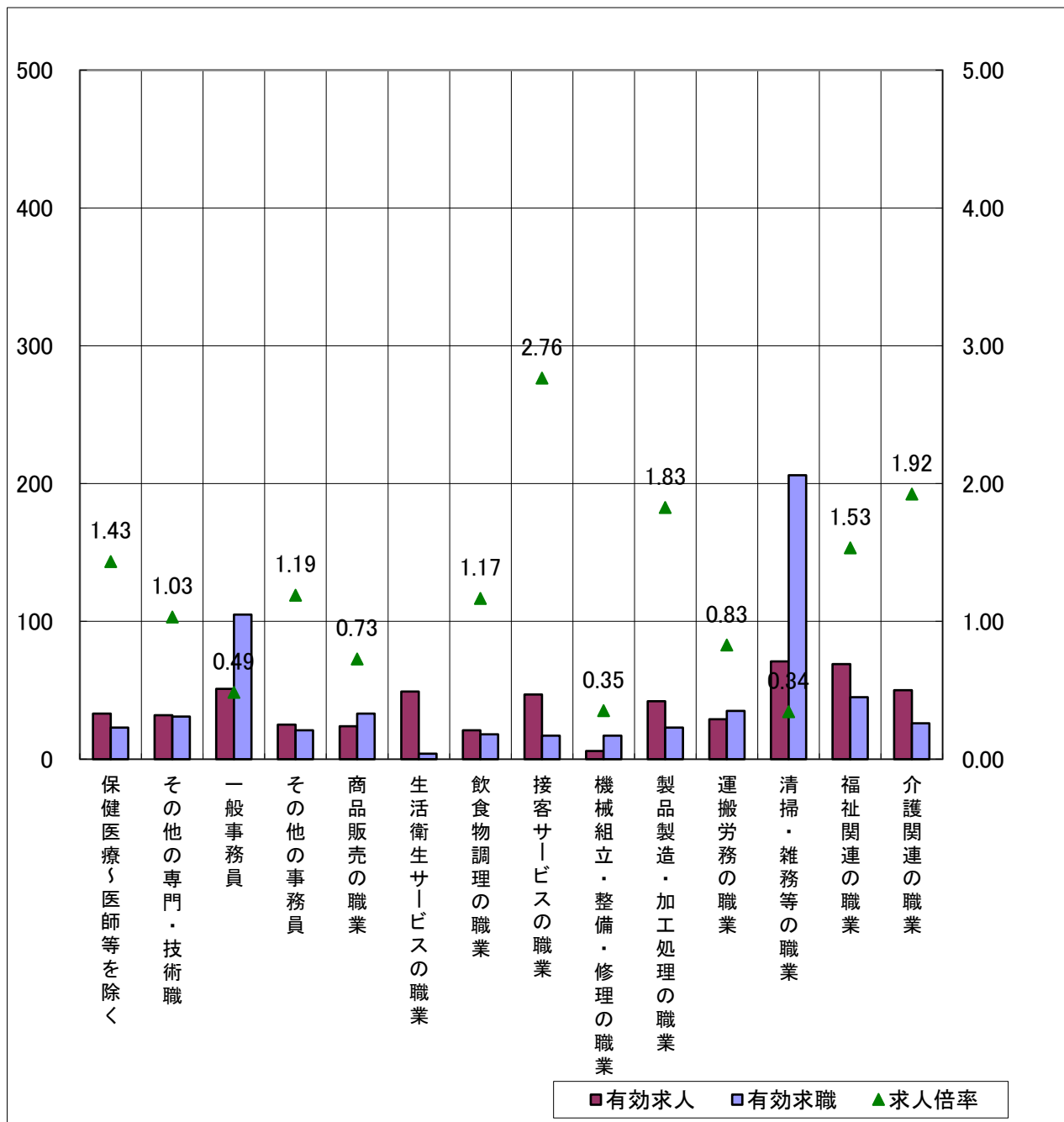


\* 求人数・求職数は左目盛(人)、求人倍率は右目盛(倍)

(注) 新規学卒及びパートタイムを除いた常用について計上してある。  
(注) 平成24年4月より新職業分類(平成23年改訂)に基づく区分による。

# 求人・求職バランスシート(常用的パート) (主な職業中分類別)

8年2月



\* 求人数・求職数は左目盛(人)、求人倍率は右目盛(倍)

(注) 「その他の専門・技術職」とは「保健医療」以外の専門・技術職をいい、「その他の事務員」とは「一般事務員」以外の事務員(例えば、会計事務員、営業・販売関連事務員等)をいう。  
 (注) 平成24年4月より新職業分類(平成23年改訂)に基づく区分による。

## 求人募集賃金・求職者希望賃金情報

8年2月

(単位:円)

雇用形態・求人 求職別 職業・年齢別		常 用			常用的パート		
		求人募集賃金		求職者 希望賃金	求人募集賃金		求職者 希望賃金
		上限平均	下限平均		上限平均	下限平均	
計		267,345	205,780	209,576	1,247	1,158	1,083
職 業 別	管理職	353,750	291,000	-	-	-	-
	専門・技術職	289,088	221,141	235,556	1,446	1,279	1,268
	事務職	245,544	193,291	194,815	1,255	1,190	1,072
	販売職	282,339	208,138	222,941	1,306	1,103	1,059
	サービス職	232,981	188,047	212,105	1,185	1,111	1,019
	保安職	-	-	-	-	-	1,050
	農林漁業	266,120	216,420	190,000	1,375	1,319	1,125
	生産工程	260,347	197,911	200,323	1,155	1,075	1,042
	輸送・機械運転	277,037	232,777	244,706	1,239	1,144	-
	建設・採掘	300,079	206,467	254,286	-	-	-
	運搬・清掃・包装 等	238,564	194,695	195,676	1,144	1,098	1,052
計		267,344	205,779	209,576	1,247	1,158	1,083
年 齢 別	2 4 歳 以 下	265,348	204,737	189,091	1,244	1,158	-
	2 5 ~ 3 4 歳	266,219	204,760	206,829	1,244	1,158	1,058
	3 5 ~ 4 4 歳	267,143	205,198	210,769	1,247	1,159	1,067
	4 5 ~ 5 4 歳	268,746	207,977	214,571	1,246	1,159	1,128
	5 5 歳 以 上	272,175	208,054	208,387	1,250	1,155	1,080

(注) 「求人募集賃金」は、1カ月間に受理した求人賃金(基本給+定期的に支払われる手当、時間外手当含まず)の平均値である。

「求職者希望賃金」は、1カ月間に新たに求職申込をした者の希望賃金の平均値である。

(注)平成24年4月より新職業分類(平成23年改訂)に基づく区分による。

## 中途採用者採用時賃金情報

令和7年10月～令和7年12月

(月額、単位:千円)

年齢別 職業・規模別		合計	～19歳	20歳～	25歳～	30歳～	35歳～	40歳～	45歳～	50歳～	55歳～	60歳～
		<b>231</b>	<b>181</b>	<b>209</b>	<b>218</b>	<b>226</b>	<b>231</b>	<b>237</b>	<b>243</b>	<b>245</b>	<b>252</b>	<b>255</b>
計 職業別	専門・技術職	251	-	234	232	228	258	244	278	265	250	265
	事務職	235	172	202	230	250	207	225	225	206	376	-
	販売職	224	-	167	216	227	222	258	231	248	198	193
	サービス職	222	180	213	218	231	238	211	231	247	215	227
	保安職	160	-	-	-	-	-	-	-	160	-	-
	運輸職	227	-	218	211	262	225	290	212	212	224	240
	技能工、製造職	224	182	205	212	216	232	230	228	240	228	258
規模別	29人以下	226	182	206	219	217	219	234	240	250	219	241
	30～99人	216	179	215	202	221	221	234	224	198	214	239
	100～499人	258	-	209	231	250	259	243	286	262	325	318
	500人以上	279	-	234	-	270	-	281	305	-	-	-

(注)常用労働者として中途採用された者(新規学卒者含まず)の採用時の賃金の平均値です(基本給・定期的に支払われる手当を含み、賞与・時間外手当等を含みません)。

# 新規学卒者の初任給情報(確定版)

7年3月卒

雇用形態・求人 求職別 職業・年齢別		高 校 卒	短大・専門卒	大 学 卒
計		189	197	219
職 業 別	専門的・技術的職業	* 201	192	218
	管 理 的 職 業	* -	* -	* 208
	事 務 的 職 業	187	203	221
	販 売 の 職 業	* 187	* 184	241
	サ ー ビ ス の 職 業	* 168	200	211
	保 安 の 職 業	* -	* -	* 195
	運 輸 ・ 通 信 の 職 業	182	* -	* 238
	生 産 工 程 ・ 労 務 の 職 業	192	195	210
産 業 別	AB 農、林、漁	* -	* 199	* -
	C 鉱、採石、砂利採取	* -	* -	* -
	D 建設業	* 201	* 212	* 229
	E 製造業	191	198	225
	F 電気・ガ・熱	* -	* -	* -
	G 情報通信	* -	* -	* -
	H 運輸、郵便	* 175	* -	* -
	I 卸売・小売	187	194	229
	J 金融・保険	* -	* -	218
	K 不動産、物品賃貸	* -	* -	* -
	L 学術、専門・技術	* 212	* 176	* 202
	M 宿泊、飲食	* 164	* 215	* 230
	N 生活関連、娯楽	* -	* 182	* -
	O 教育、学習支援	* -	* 211	* -
	P 医療、福祉	* -	198	211
	Q 複合サービス	* 163	* 167	197
	R サービス	* 173	* 200	* 218
ST 公務・その他	* -	* -	* -	
規 模 別	29人以下	181	187	210
	30～99人	188	196	216
	100～499人	193	205	226
	500人以上	179	* 194	201

(注) 常用労働者として採用された新規学卒者の初任給の平均値(百円の位を四捨五入)である。  
 定期的に支払われる給与・手当を含み、賞与・時間外手当等を含まない。  
 賃金欄の「\*」は対象者が少ない(10人未満)ことを、「-」は対象者がいないことを表している。