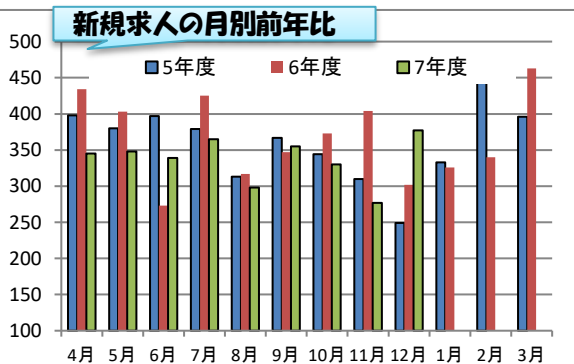
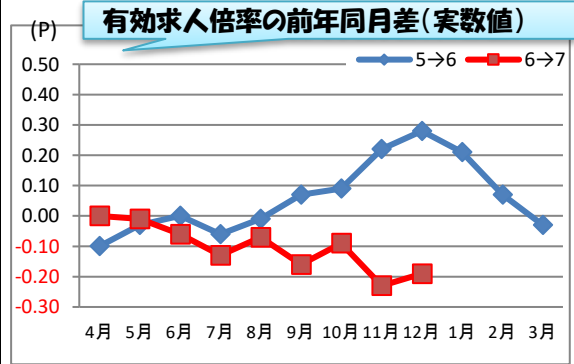


1 雇用失業情勢

雇用失業情勢等の概要

ハローワーク 十日町

令和7年12月内容



12月の有効求人倍率は1.14倍(実数値)  
※ 前年同月比▲0.17P

全数の状況

＜求人＞(カッ)は対前年同月比  
■新規求人数は前年同月比3ヶ月ぶりに増加  
・新規求人数 377人 (24.8%増)  
・主な産業の前年同月比  
建設業 143人 (81.0%増)  
製造業 31人 (▲44.6%減)  
卸売・小売業 34人 (54.5%増)  
宿泊・飲食業 19人 (171.4%増)  
医療・福祉業 75人 (10.3%増)  
他サービス業 20人 (42.9%増)  
■有効求人数は前年同月比11ヶ月連続で減少  
・有効求人数 911人 (▲8.1%減)  
＜雇用保険＞(12月末現在)  
・雇用保険適用事業所数 1,230社 (前月比▲5社減)  
・雇用保険被保険者数 15,893人 (前月比▲126人減)  
・受給資格決定件数 31件 (前年同月比▲11.4%減)  
・受給者実人員 160人 (前年同月比10.3%増)

＜求職＞(カッ)は対前年同月比  
■新規求職者数は前年同月比3ヶ月ぶりに増加  
・新規求職者数 240人 (8.6%増)  
・年齢別(パートを含む常用)  
34歳以下 38人 (26.7%増)  
45歳以上 113人 (22.8%増)  
うち55歳以上 82人 (34.4%増)  
■有効求職者数は前年同月比6ヶ月連続で増加  
・有効求職者数 797人 (5.7%増)  
・年齢別(パートを含む常用)  
34歳以下 175人 (15.9%増)  
45歳以上 439人 (8.7%増)  
うち55歳以上 298人 (20.6%増)

▽令和7年12月末現在 雇用保険適用状況(産業別)

	建設業	製造業	うち 食料品 繊維工業	情報通信業	運輸業、郵便業	卸・小売業	金融、保険業	宿泊・飲食サービス	医療・福祉	サービス業	その他	合計
事業所	334	190	50 45	19	10	163	7	87	74	239	107	1,230
被保険者	2,258	3,221	916 577	485	102	1,438	30	809	3,573	2,838	1,139	15,893
構成比	14.2%	20.3%	5.8% 3.6%	3.1%	0.6%	9.0%	0.2%	5.1%	22.5%	17.9%	7.2%	100.0%

2 新規高卒者の状況

1 令和8年3月高校卒業生に対する産業別求人受理状況(12月末現在・管内)

	求人 件数	求人 数	産業別状況												
			建設 業	製造 業	うち			情報 通信業	運輸業・郵 便業	卸・小 売業	金融・ 保険業	宿泊・飲食 サービス	生活関連 サービス・娯 楽業	医療・ 福祉	その他
					食料品	繊維工業	産用機械器								
7年度	177	321	118	73	23	10	3	5	0	34	0	14	7	30	40
6年度	161	297	121	58	16	6	3	2	0	30	0	13	14	31	28
増減数	16	24	▲ 3	15	7	4	0	3	0	4	0	1	▲ 7	▲ 1	12

求人件数、求人数ともに増加した。求人数は8.1%増加した。  
産業別では、製造業、情報通信業、卸・小売業、宿泊・飲食サービス業が増加した。

2 求職・就職状況(12月末)

	卒業生数	進学等希望	就職希望	就職内定者数			未内定数	内定率
				計	管内	管外		
7年度	396	345	51	51	22	19 10	0	100.00%
6年度	452	394	58	56	32	13 11	2	96.55%
増減数	▲56	▲49	▲7	▲5	▲10	6 ▲1	▲2	3.4p

「就職希望」は学校等での紹介希望者分。

3 管内求人充足状況(12月末)

	計	管内から		充足率
		管内	管外	
7年度	26	22	4	8.10%
6年度	39	32	7	13.13%
増減数	▲13	▲10	▲3	▲5.0p

3 障害者の求職・就職状況

▽ 障害者の雇用状況

令和7年6月1日現在	全国	新潟県	十日町所	前年同期	増減差	法定雇用率は令和6年4月から2.5%
1.障害者実雇用率	2.41	2.45	3.19	3.12	0.07p	
2.雇用率達成企業割合	46.0	56.0	70.6	67.3	3.3p	

障害者の求職・就職状況(4～12月)

※累計計上	7年度	6年度	増減%
新規求職申込	67	67	0.0
就職件数	34	34	0.0

対象企業:51社  
達成企業:36社  
算定基礎数:7123.0人  
雇用障害者:227.5人

4 お知らせ等

◎求人説明会を開催しませんか？  
ハローワーク十日町では、求人説明会の開催申込みを随時受け付けています。多くの求職者へ自社をPRする絶好の機会です！  
◎求人者マイページをご利用ください！  
求人者マイページでは、ハローワークに来所せず求人を申し込むことができます。  
◎2026年4月卒 大卒等求人は2/1～受理開始です！  
求人者マイページよりお申し込みください。

有効求人倍率⇒1人の求職者に何人分の求人があるかの指数  
「有効求人数」÷「有効求職者数」＝「有効求人倍率」

## 最近の雇用の動き（令和7年12月）

ハローワーク 十日町

### ① 有効求人倍率

#### ◇ 全数の状況(県との比較)

	十日町所		新潟県	
	実数値	前年同月比	季調値	前年同月比
10月	1.19	▲ 0.09	1.36	▲ 0.12
11月	1.18	▲ 0.23	1.36	▲ 0.11
12月	1.14	▲ 0.17	1.38	▲ 0.10

※「季調値」とは、「季節調整値」の略

#### ◇ 雇用形態別状況

	一般常用		常用計		パート全数	
	実数値	前年同月比	実数値	前年同月比	実数値	前年同月比
10月	1.58	▲ 0.07	1.18	▲ 0.06	0.67	▲ 0.16
11月	1.60	▲ 0.09	1.16	▲ 0.25	0.65	▲ 0.46
12月	1.62	▲ 0.05	1.16	▲ 0.22	0.69	▲ 0.41

#### ◇ 新規求人件数の状況

	合計		一般フルタイム		パートタイム	
	計	前年同月比	計	前年同月比	計	前年同月比
10月	254	2.4	196	9.5	58	▲ 15.9
11月	200	▲ 19.4	151	▲ 10.1	49	▲ 38.8
12月	236	14.0	169	14.9	67	▲ 10.4

### ④ 就職の状況

#### ◇ 就職の雇用形態別状況

	全数		うち一般 常用		パート全数	
	計	前年同月比	計	前年同月比	計	前年同月比
10月	72	▲ 1.4	48	23.1	54	5.9
11月	62	▲ 1.6	35	9.4	50	▲ 18.0
12月	77	26.2	41	28.1	60	36.4

### ② 求人の状況

#### ◇ 新規求人の雇用形態別状況

	全数		うち一般 常用		パート全数	
	計	前年同月比	計	前年同月比	計	前年同月比
10月	330	▲ 11.5	251	0.8	77	▲ 31.3
11月	277	▲ 31.4	207	▲ 11.2	64	▲ 61.7
12月	377	24.8	255	22.6	107	16.3

#### ◇ 新規求人(全数)の産業別状況

	10月	11月	12月	前年同月	前年同月比
合 計	330	277	377	302	24.8
D.建設業	73	55	143	79	81.0
E.製造業	88	59	31	56	▲ 44.6
I.卸・小売業	27	16	34	22	54.5
M.宿泊・飲食サービス	8	5	19	7	171.4
P.医療・福祉	39	30	75	68	10.3
R.サービス	24	5	20	14	42.9

#### ◇ 有効求人の雇用形態別状況

	全数		うち一般 常用		パート全数	
	計	前年同月比	計	前年同月比	計	前年同月比
10月	924	▲ 4.9	690	4.9	222	▲ 24.2
11月	879	▲ 11.9	659	3.6	204	▲ 40.9
12月	911	▲ 8.1	667	2.9	222	▲ 31.7

### ⑤ 雇用保険受給者の状況

#### ◇ 基本手当基本分

	10月	11月	12月	前年同月	前年同月比
受給資格決定	49	30	31	35	▲ 11.4
受給者実人員	194	158	160	145	10.3
支給金額(千円)	27,530	21,774	23,354	16,531	41.3

※受給資格決定の9月分は速報値であり、修正があり得ます

### ③ 求職の状況

#### ◇ 新規求職の雇用形態別状況

	全数		うち一般 常用		パート全数	
	計	前年同月比	計	前年同月比	計	前年同月比
10月	156	▲ 20.8	84	▲ 27.6	70	▲ 11.4
11月	207	▲ 11.2	89	3.5	45	▲ 15.1
12月	240	8.6	104	7.2	74	25.4

#### ◇ 新規求職の求職動向(一般常用)

	10月	11月	12月	構成割合	前年同月比
合 計	84	89	104	100.0	7.2
在職求職者	34	39	40	38.5%	▲ 4.8
離職者	46	38	55	52.9%	7.8
うち定年	2	2	2	1.9%	400.0
うち事業主都合	7	8	17	16.3%	70.0
うち自己都合	36	27	36	34.6%	▲ 7.7
無業者	4	12	9	8.7%	125.0

#### ◇ 有効求職の雇用形態別状況

	全数		うち一般 常用		パート全数	
	計	前年同月比	計	前年同月比	計	前年同月比
10月	774	1.8	438	9.8	331	▲ 6.8
11月	745	5.4	413	9.5	314	1.3
12月	797	5.7	411	5.7	321	8.8

### ⑥ 企業整備の状況

※1件5人以上

	10月	11月	12月	前年同月	前年同月比
件数	1	0	0	0	0
人員	5	0	0	0	0