

有効中の求人はこちら



有限会社 ムトウ

燕市小関1192-1



事業内容

プラスチック金型の設計製作

事業所からのメッセージ

当社はプラスチック製品や部品を作る金型の設計・製作を行っています。長年技術を磨き、充実した設備体制で地域に貢献してきました。そんな中、当社の技術が高く評価され、令和6年に「プラスチック総合商社の江戸川産業株式会社」のグループ企業となり、今まで以上に安定した受注を確保しています。更なる飛躍を続ける当社と一緒に働いてみませんか。ご応募お待ちしております。

福利厚生の内容

- 慶弔給付金あり
- 人間ドックの補助あり(35歳以上)
- 作業に必要な資格・免許取得時の費用会社全額負担あり

外観



休憩室



量を張り替えました!



設計室



工場内



エアコン4台設置されています!

冷暖房完備

夏は

ムトウさんとこは涼しくていいですね

と言われます



製造作業風景

様々な加工を行います
製品が出来上がっていきます

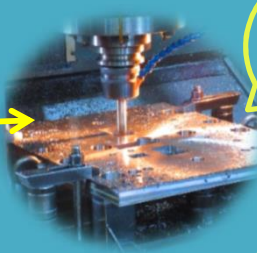
マシニングセンター



マシニングセンター



切削などの加工を行います



放電加工機

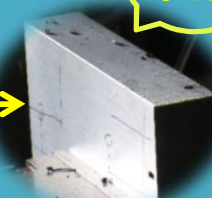


放電による熱を利用し、工作物を溶かして加工する方法です

ラジアルボール盤



穴あけ加工を行いました



磨き・組立



図面を見ながら不備などのチェックを行っています

Point!

工場内を案内していただきました。お忙しい中、とても穏やかに接していただいたのが印象に残りました。