

有効中の求人はこちら



株式会社 シルファー

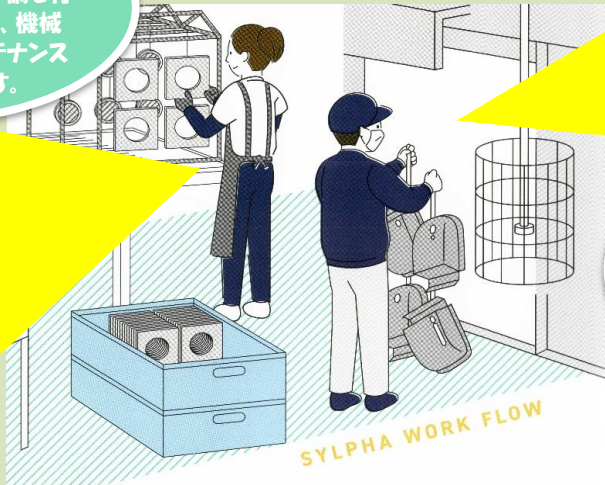
新潟市西蒲区植野新田57番地

<http://www.sylpha.co.jp>

事業内容	ステンレス製換気口の製造・販売
事業所からのメッセージ	当社は仕事を通じて喜びを見つけ、人生を豊かにすることを大切にしています。あなたの夢や目標に寄り添い、誰もが挑戦できる環境を整え、楽しみながらスキルやキャリアを発展させていくことが可能です。個々のアイデアや意見を共有しやすく、未経験者でも活躍しやすい職場です。ご応募お待ちしております。
福利厚生の内容	●慶弔給付金支給あり ●資格取得時の費用会社全額負担あり ●人間ドックの補助あり ●バーベキュー大会 ●幹事、勉強会、委員会活動の懇親会費用を補助
両立支援の内容	●育児短時間勤務制度あり ●介護休業制度あり ●配偶者出産休暇制度あり

下塗

治具への着脱作業を行い、下準備を行います。また、機械設備のメンテナンス等も行います。



上塗

半自動設備や、完全手作業で塗装を行います。製品の外観を決める重要な工程になるので、異物の付着や色ムラがでないよう注意を払います

組立・検品

機械を使用して、製品化したり、検品しながらネジで組立していきます。



働きやすい 職場環境づくり

採用後も長く働き続けることができるように、トレーナーやメンター制度によるフォロー体制を整えています。また、男女ともに育児をしながら働く社員も多数在籍。男性社員の育休取得も実績あり！



育休取得率	離職率	平均残業時間
86%	3年以内 0%	8.75時間
育休からの復帰率 100%	5年以内 20%	

応募前職場見学も可能です！
お待ちしております。

事業所外観



事業所番号: 1511-502248-6