

令和8年1月30日

【照会先】

新潟労働局職業安定部職業安定課

課長 落合直樹

課長補佐 小柳博行

労働市場情報官 徳橋和雄

TEL：025-288-3507

報道関係者 各位

一般職業紹介状況（令和7年12月分）

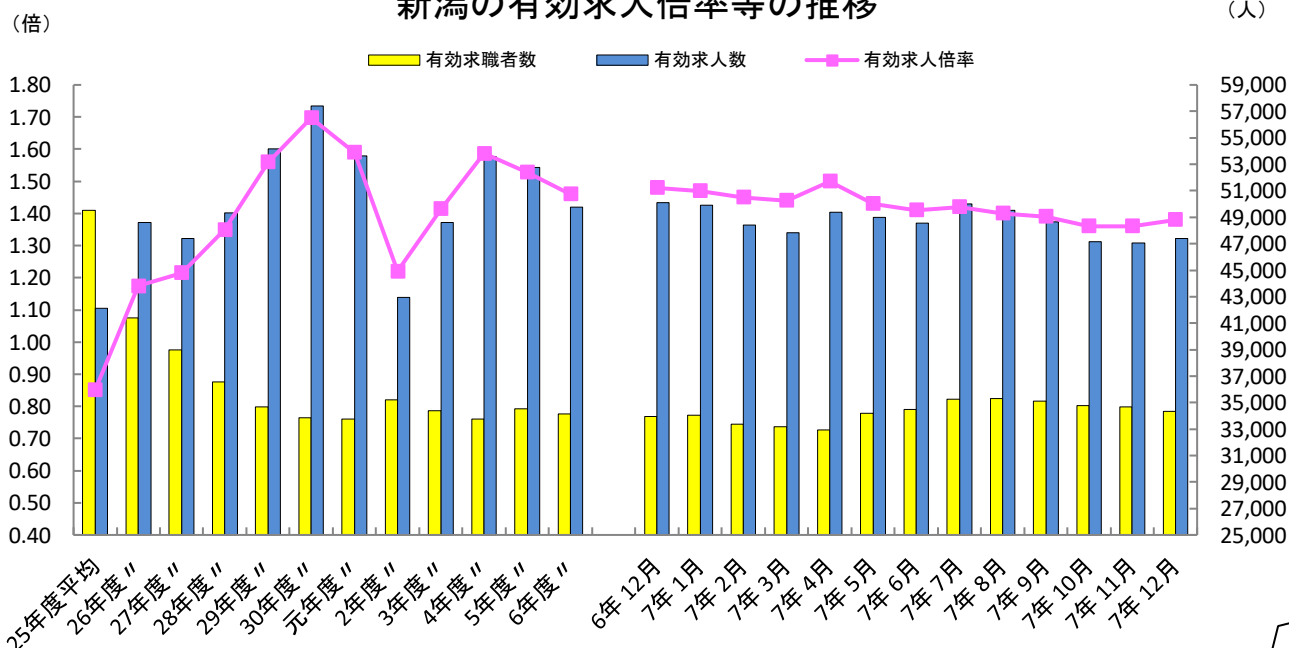
【雇用情勢判断】

県内の雇用情勢は、改善の動きにやや足踏み感がある。引き続き、求人・求職の動きに留意しつつ、物価の高騰などが雇用に与える影響にも十分注意する必要がある。

有効求人倍率（季節調整値）は1.38倍で、前月に比べて0.02ポイント上昇 ↗
新規求人倍率（季節調整値）は2.24倍で、前月に比べて0.06ポイント低下 ↘
正社員の有効求人倍率（原数値）は1.45倍で、前年同月に比べて0.09ポイント低下 ↘

全国の有効求人倍率（季節調整値）は1.19倍で、前月に比べて0.01ポイント上昇。

新潟の有効求人倍率等の推移



- (注) 1. 月別の数値は季節調整値。
2. 季節調整値の令和6年12月以前の数値は新季節指数により改訂済。
3. 有効求人倍率（折れ線グラフ）は左目盛。有効求人数及び有効求職者数（棒グラフ）は右目盛。
4. ハローワークインターネットサービスの機能拡充に伴い、令和3年9月以降の数値には、ハローワークに来所せず、オンライン上で求職登録した求職者数や、求職者がハローワークインターネットサービスの求人に直接応募した就職件数等が含まれている。

1 求人の動き

有効求人数（季節調整値）は5か月ぶりに増加した。

- (1) 有効求人数（季節調整値）は47,414人 前月比0.8%増加（5か月ぶり増加）
新規求人数（季節調整値）は16,594人 前月比0.6%増加（2か月ぶり増加）

有効求人数（原数値）は46,987人 前年同月比5.6%減少（5か月連続減少）
新規求人数（原数値）は16,380人 前年同月比5.6%減少（5か月連続減少）

- (2) 新規求人数（原数値）16,380人の内訳
パートタイムを除く求人は11,324人 前年同月比5.0%減少（2か月連続減少）
パートタイム求人は5,056人 前年同月比6.8%減少（5か月連続減少）

- (3) 産業別新規求人数（原数値）の前年同月比（増減比）をみると、
製造業（8.7%増加）、教育、学習支援業（3.9%増加）などで増加し、宿泊業、飲食サービス業（31.0%減少）、運輸業、郵便業（9.5%減少）、卸売業、小売業（8.3%減少）、サービス業（4.1%減少）、建設業（3.1%減少）などで減少した。

2 求職者の動き

有効求職者数（季節調整値）は4か月連続で減少した。

- (1) 有効求職者数（季節調整値）は34,343人 前月比1.0%減少（4か月連続減少）
新規求職申込件数（季節調整値）は7,417人 前月比3.3%増加（5か月ぶり増加）

有効求職者数（原数値）は31,791人 前年同月比1.3%増加（6か月連続増加）
新規求職申込件数（原数値）は6,467人 前年同月比1.2%増加（3か月ぶり増加）

- (2) 新規求職申込件数（パートを除く常用・原数値）を態様別にみると、
在職者は1,492人前年同月比0.2%減少（3か月連続減少）
離職者は1,959人前年同月比4.3%増加（3か月ぶり増加）

3 正社員にかかる有効求人倍率等

正社員の有効求人倍率（原数値）は7か月連続で前年同月を下回った。

- (1) 正社員の有効求人数（原数値）は26,819人 前年同月比5.0%減少（4か月連続減少）
正社員の有効求職者数（原数値）は18,559人 前年同月比1.5%増加（6か月連続増加）
(2) 正社員の就職件数（原数値）は973人 前年同月比1.3%減少（2か月連続減少）

※ 11頁に管内ハローワークの有効求人倍率について掲載しています。

なお、有効求人数、有効求職者数が総体的に少ないため、特定企業の求人の動向により大きく変動する場合があること、数値については原数値であり、季節調整は行われていないことにご留意ください。

一般職業紹介状況の推移（季節調整値）

項目 年月	有効求人数		有効求職者数		有効求人倍率		新規求人数		新規求職申込件数		新規求人倍率	
	季 節 調整値	前月比	季 節 調整値	前月比	季 節 調整値	前月差	季 節 調整値	前月比	季 節 調整値	前月比	季 節 調整値	前月差
	人	%	人	%	倍	ポイント	人	%	件	%	倍	ポイント
5年 12月	52,354	▲ 0.5	35,142	0.2	1.49	▲ 0.01	18,518	2.2	7,782	▲ 2.2	2.38	0.10
6年 1月	51,956	▲ 0.8	34,985	▲ 0.4	1.49	0.00	18,036	▲ 2.6	7,755	▲ 0.3	2.33	▲ 0.05
2月	51,628	▲ 0.6	35,382	1.1	1.46	▲ 0.03	18,238	1.1	8,056	3.9	2.26	▲ 0.07
3月	51,132	▲ 1.0	34,778	▲ 1.7	1.47	0.01	18,199	▲ 0.2	7,386	▲ 8.3	2.46	0.20
4月	50,782	▲ 0.7	34,382	▲ 1.1	1.48	0.01	17,593	▲ 3.3	7,609	3.0	2.31	▲ 0.15
5月	50,520	▲ 0.5	34,698	0.9	1.46	▲ 0.02	17,471	▲ 0.7	7,675	0.9	2.28	▲ 0.03
6月	50,167	▲ 0.7	34,847	0.4	1.44	▲ 0.02	17,433	▲ 0.2	7,634	▲ 0.5	2.28	0.00
7月	49,810	▲ 0.7	34,732	▲ 0.3	1.43	▲ 0.01	17,165	▲ 1.5	7,587	▲ 0.6	2.26	▲ 0.02
8月	50,011	0.4	34,605	▲ 0.4	1.45	0.02	18,231	6.2	7,485	▲ 1.3	2.44	0.18
9月	49,924	▲ 0.2	34,145	▲ 1.3	1.46	0.01	17,251	▲ 5.4	7,316	▲ 2.3	2.36	▲ 0.08
10月	49,791	▲ 0.3	33,658	▲ 1.4	1.48	0.02	17,129	▲ 0.7	7,298	▲ 0.2	2.35	▲ 0.01
11月	49,865	0.1	33,963	0.9	1.47	▲ 0.01	17,621	2.9	7,400	1.4	2.38	0.03
12月	50,104	0.5	33,953	0.0	1.48	0.01	17,703	0.5	7,442	0.6	2.38	0.00
7年 1月	49,912	▲ 0.4	34,060	0.3	1.47	▲ 0.01	17,055	▲ 3.7	7,622	2.4	2.24	▲ 0.14
2月	48,400	▲ 3.0	33,357	▲ 2.1	1.45	▲ 0.02	16,599	▲ 2.7	6,805	▲ 10.7	2.44	0.20
3月	47,810	▲ 1.2	33,157	▲ 0.6	1.44	▲ 0.01	17,103	3.0	7,506	10.3	2.28	▲ 0.16
4月	49,360	3.2	32,944	▲ 0.6	1.50	0.06	18,273	6.8	7,393	▲ 1.5	2.47	0.19
5月	49,005	▲ 0.7	34,171	3.7	1.43	▲ 0.07	16,385	▲ 10.3	7,840	6.0	2.09	▲ 0.38
6月	48,578	▲ 0.9	34,478	0.9	1.41	▲ 0.02	16,311	▲ 0.5	7,540	▲ 3.8	2.16	0.07
7月	50,024	3.0	35,234	2.2	1.42	0.01	18,920	16.0	7,938	5.3	2.38	0.22
8月	49,512	▲ 1.0	35,325	0.3	1.40	▲ 0.02	17,132	▲ 9.5	7,601	▲ 4.2	2.25	▲ 0.13
9月	48,655	▲ 1.7	35,129	▲ 0.6	1.39	▲ 0.01	16,148	▲ 5.7	7,458	▲ 1.9	2.17	▲ 0.08
10月	47,157	▲ 3.1	34,759	▲ 1.1	1.36	▲ 0.03	16,610	2.9	7,237	▲ 3.0	2.30	0.13
11月	47,049	▲ 0.2	34,679	▲ 0.2	1.36	0.00	16,499	▲ 0.7	7,180	▲ 0.8	2.30	0.00
12月	47,414	0.8	34,343	▲ 1.0	1.38	0.02	16,594	0.6	7,417	3.3	2.24	▲ 0.06

- （注） 1. 新規学卒を除きパートタイムを含む。
2. 令和6年12月以前の数値は、令和7年1月分公表時に新季節指数により改訂済。
3. ハローワークインターネットサービスの機能拡充に伴う令和3年9月以降の数値の取扱いについては、1頁の注4を参照。

一般職業紹介状況の推移（原数値）

項目 年月	有効求人数		有効求職者数		有効求人倍率		新規求人数		新規求職申込件数		新規求人倍率	
	原数値	前年同月比	原数値	前年同月比	原数値	前年同月差	原数値	前年同月比	原数値	前年同月比	原数値	前年同月差
	人	%	人	%	倍	ポイント	人	%	件	%	倍	ポイント
2年度平均	42,986	▲ 19.6	35,131	4.2	1.22	▲ 0.37	15,734	▲ 17.0	8,149	▲ 5.6	1.93	▲ 0.27
3年度平均	48,629	13.1	34,397	▲ 2.1	1.41	0.19	17,572	11.7	7,920	▲ 2.8	2.22	0.29
4年度平均	53,543	10.1	33,789	▲ 1.8	1.58	0.17	18,953	7.9	7,781	▲ 1.8	2.44	0.22
5年度平均	52,731	▲ 1.5	34,487	2.1	1.53	▲ 0.05	18,532	▲ 2.2	7,761	▲ 0.3	2.39	▲ 0.05
6年度平均	49,759	▲ 5.6	34,133	▲ 1.0	1.46	▲ 0.07	17,377	▲ 6.2	7,467	▲ 3.8	2.33	▲ 0.06
5年 12月	51,869	▲ 0.0	32,451	8.6	1.60	▲ 0.14	18,228	1.1	6,557	8.8	2.78	▲ 0.21
6年 1月	51,599	▲ 1.6	32,954	6.8	1.57	▲ 0.13	18,996	▲ 3.1	8,563	1.1	2.22	▲ 0.09
2月	53,839	▲ 1.8	34,911	4.6	1.54	▲ 0.10	19,016	▲ 2.9	8,378	▲ 3.2	2.27	0.01
3月	53,493	▲ 4.7	35,862	0.9	1.49	▲ 0.09	18,790	▲ 7.5	8,042	▲ 10.9	2.34	0.09
4月	50,732	▲ 4.6	37,881	2.4	1.34	▲ 0.10	16,991	▲ 6.8	10,922	4.0	1.56	▲ 0.18
5月	49,514	▲ 3.6	37,790	2.8	1.31	▲ 0.09	17,025	0.7	8,125	0.8	2.10	0.00
6月	48,714	▲ 6.8	36,383	2.1	1.34	▲ 0.13	17,470	▲ 13.6	6,772	▲ 7.8	2.58	▲ 0.17
7月	48,775	▲ 6.7	34,797	3.5	1.40	▲ 0.15	17,107	▲ 6.0	7,128	8.8	2.40	▲ 0.38
8月	49,243	▲ 7.0	33,533	0.6	1.47	▲ 0.12	17,238	▲ 2.7	6,346	▲ 10.9	2.72	0.23
9月	49,396	▲ 6.4	33,078	▲ 1.3	1.49	▲ 0.09	17,241	▲ 11.8	6,670	▲ 9.1	2.58	▲ 0.08
10月	50,876	▲ 6.3	33,173	▲ 3.4	1.53	▲ 0.05	18,546	▲ 6.6	7,401	▲ 5.8	2.51	▲ 0.02
11月	49,857	▲ 5.8	32,248	▲ 3.6	1.55	▲ 0.03	16,508	▲ 1.0	6,271	▲ 7.8	2.63	0.18
12月	49,751	▲ 4.1	31,378	▲ 3.3	1.59	▲ 0.01	17,352	▲ 4.8	6,392	▲ 2.5	2.71	▲ 0.07
7年 1月	49,707	▲ 3.7	32,102	▲ 2.6	1.55	▲ 0.02	17,935	▲ 5.6	8,409	▲ 1.8	2.13	▲ 0.09
2月	50,491	▲ 6.2	32,910	▲ 5.7	1.53	▲ 0.01	17,479	▲ 8.1	6,961	▲ 16.9	2.51	0.24
3月	50,047	▲ 6.4	34,324	▲ 4.3	1.46	▲ 0.03	17,630	▲ 6.2	8,212	2.1	2.15	▲ 0.19
4月	49,508	▲ 2.4	36,281	▲ 4.2	1.36	0.02	17,875	5.2	10,422	▲ 4.6	1.72	0.16
5月	47,731	▲ 3.6	36,953	▲ 2.2	1.29	▲ 0.02	15,700	▲ 7.8	7,837	▲ 3.5	2.00	▲ 0.10
6月	47,359	▲ 2.8	36,271	▲ 0.3	1.31	▲ 0.03	16,632	▲ 4.8	7,063	4.3	2.35	▲ 0.23
7月	48,898	0.3	35,209	1.2	1.39	▲ 0.01	18,863	10.3	7,380	3.5	2.56	0.16
8月	48,551	▲ 1.4	34,131	1.8	1.42	▲ 0.05	15,900	▲ 7.8	6,230	▲ 1.8	2.55	▲ 0.17
9月	48,212	▲ 2.4	34,272	3.6	1.41	▲ 0.08	16,416	▲ 4.8	7,159	7.3	2.29	▲ 0.29
10月	48,246	▲ 5.2	34,234	3.2	1.41	▲ 0.12	18,205	▲ 1.8	7,270	▲ 1.8	2.50	▲ 0.01
11月	46,677	▲ 6.4	32,564	1.0	1.43	▲ 0.12	14,658	▲ 11.2	5,631	▲ 10.2	2.60	▲ 0.03
12月	46,987	▲ 5.6	31,791	1.3	1.48	▲ 0.11	16,380	▲ 5.6	6,467	1.2	2.53	▲ 0.18

（注） 1. 新規学卒を除きパートタイムを含む。
2. ハローワークインターネットサービスの機能拡充に伴う令和3年9月以降の数値の取扱いについては、1頁の注4を参照。

一般職業紹介状況の推移（就業形態別・原数値）

就業形態 項目 年月	パートタイムを除く								パートタイム							
	有効求人数		有効求職者数		新規求人数		新規求職申込件数		有効求人数		有効求職者数		新規求人数		新規求職申込件数	
	原数値	前年 同月比	原数値	前年 同月比	原数値	前年 同月比	原数値	前年 同月比	原数値	前年 同月比	原数値	前年 同月比	原数値	前年 同月比	原数値	前年 同月比
	人	%	人	%	人	%	人	%	人	%	人	%	人	%	人	%
2年度平均	29,148	▲ 16.7	22,171	3.5	10,399	▲ 15.1	5,294	▲ 7.1	13,839	▲ 25.3	12,960	5.4	5,335	▲ 20.5	2,855	▲ 2.7
3年度平均	33,159	13.8	21,344	▲ 3.7	11,690	12.4	5,109	▲ 3.5	15,470	11.8	13,136	1.4	5,881	10.2	2,811	▲ 1.5
4年度平均	36,271	9.4	20,688	▲ 3.1	12,614	7.9	4,987	▲ 2.4	17,272	11.6	13,079	▲ 0.4	6,339	7.8	2,795	▲ 0.6
5年度平均	36,467	0.5	21,028	1.6	12,628	0.1	4,942	▲ 0.9	16,265	▲ 5.8	13,459	2.9	5,903	▲ 6.9	2,819	0.9
6年度平均	34,938	▲ 4.2	20,457	▲ 2.7	11,991	▲ 5.0	4,689	▲ 5.1	14,821	▲ 8.9	13,676	1.6	5,386	▲ 8.8	2,778	▲ 1.5
5年 12月	35,985	1.9	20,197	8.4	12,565	1.7	4,533	7.0	15,884	▲ 4.2	12,254	9.1	5,663	▲ 0.1	2,024	13.2
6年 1月	35,387	▲ 1.0	20,461	5.5	12,727	▲ 1.4	5,564	▲ 0.6	16,212	▲ 2.8	12,493	8.9	6,269	▲ 6.3	2,999	4.3
2月	36,559	0.0	21,622	3.6	12,420	0.1	5,213	▲ 3.4	17,280	▲ 5.4	13,289	6.4	6,596	▲ 8.1	3,165	▲ 2.9
3月	36,479	▲ 2.3	21,941	▲ 0.8	12,709	▲ 5.5	5,055	▲ 13.9	17,014	▲ 9.4	13,921	3.6	6,081	▲ 11.3	2,987	▲ 5.4
4月	35,591	▲ 2.0	22,514	1.6	12,026	▲ 3.5	6,363	5.9	15,141	▲ 10.2	15,367	3.7	4,965	▲ 13.9	4,559	1.4
5月	34,912	▲ 1.8	22,209	1.4	11,702	0.6	4,837	▲ 1.7	14,602	▲ 7.5	15,581	4.7	5,323	0.8	3,288	4.7
6月	34,921	▲ 4.3	21,349	0.6	12,510	▲ 10.2	4,326	▲ 9.7	13,793	▲ 12.6	15,034	4.2	4,960	▲ 21.2	2,446	▲ 4.3
7月	34,962	▲ 5.1	20,692	1.5	12,053	▲ 6.1	4,489	4.9	13,813	▲ 10.4	14,105	6.6	5,054	▲ 5.8	2,639	16.1
8月	35,126	▲ 5.4	20,133	▲ 1.4	11,802	▲ 2.6	4,159	▲ 10.9	14,117	▲ 10.7	13,400	3.7	5,436	▲ 3.0	2,187	▲ 10.8
9月	34,822	▲ 4.8	19,763	▲ 3.7	12,018	▲ 9.6	4,187	▲ 11.8	14,574	▲ 10.0	13,315	2.5	5,223	▲ 16.4	2,483	▲ 4.4
10月	35,560	▲ 5.6	19,803	▲ 5.9	12,761	▲ 6.9	4,622	▲ 8.9	15,316	▲ 7.9	13,370	0.5	5,785	▲ 5.8	2,779	▲ 0.3
11月	35,003	▲ 4.3	19,322	▲ 5.6	11,402	2.2	4,061	▲ 8.7	14,854	▲ 9.0	12,926	▲ 0.4	5,106	▲ 7.6	2,210	▲ 6.1
12月	34,725	▲ 3.5	19,118	▲ 5.3	11,926	▲ 5.1	4,310	▲ 4.9	15,026	▲ 5.4	12,260	0.0	5,426	▲ 4.2	2,082	2.9
7年 1月	34,514	▲ 2.5	19,665	▲ 3.9	12,108	▲ 4.9	5,412	▲ 2.7	15,193	▲ 6.3	12,437	▲ 0.4	5,827	▲ 7.1	2,997	▲ 0.1
2月	34,551	▲ 5.5	20,116	▲ 7.0	11,482	▲ 7.6	4,339	▲ 16.8	15,940	▲ 7.8	12,794	▲ 3.7	5,997	▲ 9.1	2,622	▲ 17.2
3月	34,570	▲ 5.2	20,803	▲ 5.2	12,103	▲ 4.8	5,165	2.2	15,477	▲ 9.0	13,521	▲ 2.9	5,527	▲ 9.1	3,047	2.0
4月	34,763	▲ 2.3	21,250	▲ 5.6	12,501	3.9	5,869	▲ 7.8	14,745	▲ 2.6	15,031	▲ 2.2	5,374	8.2	4,553	▲ 0.1
5月	33,755	▲ 3.3	21,464	▲ 3.4	10,834	▲ 7.4	4,699	▲ 2.9	13,976	▲ 4.3	15,489	▲ 0.6	4,866	▲ 8.6	3,138	▲ 4.6
6月	33,612	▲ 3.7	20,959	▲ 1.8	11,604	▲ 7.2	4,367	0.9	13,747	▲ 0.3	15,312	1.8	5,028	1.4	2,696	10.2
7月	35,131	0.5	20,933	1.2	13,623	13.0	4,796	6.8	13,767	▲ 0.3	14,276	1.2	5,240	3.7	2,584	▲ 2.1
8月	35,184	0.2	20,363	1.1	11,274	▲ 4.5	3,935	▲ 5.4	13,367	▲ 5.3	13,768	2.7	4,626	▲ 14.9	2,295	4.9
9月	34,487	▲ 1.0	20,512	3.8	11,393	▲ 5.2	4,483	7.1	13,725	▲ 5.8	13,760	3.3	5,023	▲ 3.8	2,676	7.8
10月	34,463	▲ 3.1	20,499	3.5	12,809	0.4	4,508	▲ 2.5	13,783	▲ 10.0	13,735	2.7	5,396	▲ 6.7	2,762	▲ 0.6
11月	33,361	▲ 4.7	19,501	0.9	10,352	▲ 9.2	3,583	▲ 11.8	13,316	▲ 10.4	13,063	1.1	4,306	▲ 15.7	2,048	▲ 7.3
12月	33,479	▲ 3.6	19,280	0.8	11,324	▲ 5.0	4,286	▲ 0.6	13,508	▲ 10.1	12,511	2.0	5,056	▲ 6.8	2,181	4.8

- （注） 1. 新規学卒を除きパートタイムを含む。
2. ハローワークインターネットサービスの機能拡充に伴う令和3年9月以降の数値の取扱いについては、1頁の注4を参照。
3. 令和4年度平均及び令和4年12月の「有効求職者数」と「新規求職申込件数」の数値については、再計算により訂正しています。

産業別新規求人数（原数値・新規学卒を除く）

（単位：人）

	全数	A. B. 農、林、 漁業	C. 鉱業、採 石業、砂 利採取 業	D. 建設業	E. 製造業	F. 電気・ ガス・ 熱供 給・水 道業	G. 情報通 信業	H. 運輸業、 郵便業	I. 卸売業、 小売業	J. 金融業、 保険業	K. 不動産 業、物品 賃貸業	L. 学術研 究、専 門・技 術サー ビス業	M. 宿泊業、 飲食サ ービス 業	N. 生活関 連サー ビス業、 娯楽業	O. 教育、学 習支援 業	P. 医療、福 祉	Q. 複合 サービ ス事業	R. サービ ス業	S, T. 公務・ その他
2年度計	188,806	1,458	394	26,914	21,323	273	1,990	8,315	36,883	968	1,747	4,759	12,394	6,635	3,334	33,657	1,200	18,959	7,603
3年度計	210,858	1,630	346	30,658	31,717	337	2,359	9,165	36,653	833	2,234	5,584	13,505	7,229	3,391	36,084	1,188	21,721	6,224
4年度計	227,430	1,643	394	31,988	33,582	357	2,504	11,425	37,955	1,031	2,432	5,831	17,303	8,090	3,536	36,872	1,049	24,229	7,209
5年度計	222,378	1,465	361	31,908	30,369	266	3,002	11,663	36,112	1,143	2,488	5,779	15,782	8,271	3,275	37,269	1,230	24,887	7,108
6年度計	208,522	1,615	395	31,120	27,964	274	2,555	11,172	33,156	1,007	1,910	5,431	13,981	6,760	3,242	36,502	1,367	23,093	6,978
5年 12月	18,228	65	38	2,568	2,350	12	326	974	2,839	107	160	462	1,277	705	237	3,424	85	1,938	661
6年 1月	18,996	150	43	2,629	2,549	25	160	991	3,097	89	260	422	1,329	842	305	3,068	107	2,026	904
2月	19,016	148	23	2,709	2,275	33	229	851	2,826	120	163	551	1,098	580	429	3,164	84	2,229	1,504
3月	18,790	120	31	2,781	2,471	15	240	1,074	3,240	73	146	450	1,112	677	258	3,340	99	2,136	527
4月	16,991	145	26	2,767	2,441	23	188	975	2,692	63	189	403	1,310	646	256	2,606	149	1,813	299
5月	17,025	117	41	2,494	2,293	32	197	788	2,980	103	156	490	1,105	517	188	2,884	94	2,106	440
6月	17,470	117	24	2,614	2,322	8	221	1,028	2,777	53	232	402	1,058	493	185	3,001	124	1,903	908
7月	17,107	129	30	2,654	2,253	30	244	890	2,564	105	191	389	1,278	722	280	2,842	165	1,874	467
8月	17,238	135	44	2,748	2,466	17	248	938	2,825	122	145	421	1,100	519	168	2,927	115	2,020	280
9月	17,241	146	20	2,511	2,356	14	234	1,051	2,968	50	132	563	1,171	529	205	2,970	97	1,957	267
10月	18,546	124	29	2,653	2,511	17	180	1,030	2,884	116	154	412	1,691	722	624	2,988	124	1,944	343
11月	16,508	100	42	2,496	2,152	16	222	828	2,547	83	139	389	992	513	213	3,145	103	1,887	641
12月	17,352	103	32	2,474	2,056	19	222	906	2,740	80	181	601	1,015	465	258	3,392	80	1,881	847
7年 1月	17,935	144	31	2,578	2,421	33	196	922	2,657	72	109	397	1,240	609	268	3,440	148	1,881	789
2月	17,479	136	38	2,577	2,287	27	223	816	2,635	84	137	457	1,007	524	363	3,086	88	2,006	988
3月	17,630	219	38	2,554	2,406	38	180	1,000	2,887	76	145	507	1,014	501	234	3,221	80	1,821	709
4月	17,875	143	25	2,893	2,493	18	168	909	2,809	102	154	503	1,120	564	272	3,040	137	2,218	307
5月	15,700	125	36	2,542	2,062	32	223	803	2,527	72	147	488	874	500	165	2,735	141	1,879	349
6月	16,632	156	43	2,585	2,168	10	182	889	2,784	84	99	548	1,031	504	211	2,937	95	1,985	321
7月	18,863	132	40	2,651	2,614	22	211	899	2,846	148	206	482	1,415	581	194	3,157	192	2,216	857
8月	15,900	96	33	2,710	2,407	28	177	986	2,468	64	153	522	765	459	190	2,787	96	1,749	210
9月	16,416	144	38	2,502	2,215	12	190	934	2,965	68	166	519	932	518	223	2,841	56	1,874	219
10月	18,205	141	40	2,604	2,586	24	144	941	2,762	114	208	527	1,553	523	203	3,062	174	2,301	298
11月	14,658	75	33	2,340	2,171	37	169	735	2,255	58	143	456	821	422	217	2,606	91	1,569	460
12月	16,380	109	32	2,397	2,235	25	183	820	2,513	90	145	502	700	448	268	3,262	76	1,803	772

※令和5年7月改定の「日本標準産業分類」に基づく区分による。

※令和6年4月以降については令和5年7月改定の「日本標準産業分類」に基づく区分、令和6年3月以前については平成25年10月改定の「日本標準産業分類」に基づく区分による。

産業別新規求人数の前年同月比（原数値・新規学卒を除く）

（単位：％）

	全数	A, B. 農, 林, 漁業	C. 鉱業, 採 石業, 砂 利採取 業	D. 建設業	E. 製造業	F. 電気・ ガス・ 熱供 給・水 道業	G. 情報通 信業	H. 運輸業, 郵便業	I. 卸売業, 小売業	J. 金融業, 保険業	K. 不動産 業, 物品 賃貸業	L. 学術研 究, 専 門・技 術サー ビス業	M. 宿泊業, 飲食サ ービス 業	N. 生活関 連サー ビス業, 娯楽業	O. 教育, 学 習支援 業	P. 医療, 福 祉	Q. 複合サ ービス 事業	R. サービ ス業	S, T. 公務・ その他
2年度計	▲ 17.0	▲ 0.1	9.4	▲ 2.3	▲ 26.7	▲ 23.5	▲ 26.9	▲ 30.3	▲ 17.6	▲ 19.2	▲ 26.8	▲ 3.9	▲ 34.5	▲ 31.8	▲ 2.9	▲ 12.5	▲ 15.8	▲ 13.2	9.3
3年度計	11.7	11.8	▲ 12.2	13.9	48.7	23.4	18.5	10.2	▲ 0.6	▲ 13.9	27.9	17.3	9.0	9.0	1.7	7.2	▲ 1.0	14.6	▲ 18.1
4年度計	7.9	0.8	13.9	4.3	5.9	5.9	6.1	24.7	3.6	23.8	8.9	4.4	28.1	11.9	4.3	2.2	▲ 11.7	11.5	15.8
5年度計	▲ 2.2	▲ 10.8	▲ 8.4	▲ 0.3	▲ 9.6	▲ 25.5	19.9	2.1	▲ 4.9	10.9	2.3	▲ 0.9	▲ 8.8	2.2	▲ 7.4	1.1	17.3	2.7	▲ 1.4
6年度計	▲ 6.2	10.2	9.4	▲ 2.5	▲ 7.9	3.0	▲ 14.9	▲ 4.2	▲ 8.2	▲ 11.9	▲ 23.2	▲ 6.0	▲ 11.4	▲ 18.3	▲ 1.0	▲ 2.1	11.1	▲ 7.2	▲ 1.8
5年 12月	1.1	▲ 21.7	▲ 9.5	▲ 2.5	▲ 10.4	▲ 64.7	37.0	4.6	▲ 3.0	17.6	16.8	22.9	10.1	10.2	▲ 15.4	9.0	30.8	3.7	▲ 12.9
6年 1月	▲ 3.1	7.1	87.0	0.3	▲ 14.0	▲ 24.2	▲ 9.6	6.2	▲ 2.8	▲ 21.2	▲ 10.7	▲ 3.9	5.8	5.8	▲ 13.4	▲ 2.9	50.7	▲ 1.7	▲ 7.7
2月	▲ 2.9	14.7	▲ 17.9	12.0	▲ 15.6	▲ 21.4	26.5	▲ 11.3	▲ 5.0	73.9	▲ 5.8	▲ 1.8	▲ 26.7	▲ 16.4	▲ 16.9	▲ 0.8	▲ 20.0	11.1	12.3
3月	▲ 7.5	▲ 33.3	6.9	▲ 4.3	▲ 8.1	▲ 62.5	▲ 11.4	8.0	1.4	▲ 18.9	▲ 6.4	▲ 10.0	▲ 22.8	▲ 2.3	▲ 33.8	3.5	13.8	▲ 20.2	▲ 29.7
4月	▲ 6.8	▲ 5.8	▲ 13.3	1.5	▲ 3.5	(▲ 4.2)	▲ 14.9	(1.8)	(▲ 11.4)	▲ 24.1	▲ 24.4	▲ 6.7	3.6	▲ 15.0	▲ 16.3	(▲ 10.5)	52.0	(▲ 10.8)	▲ 26.9
5月	0.7	▲ 20.9	95.2	▲ 3.3	▲ 6.3	(60.0)	13.2	(▲ 5.3)	(9.9)	▲ 20.2	▲ 6.6	▲ 0.4	8.4	2.0	4.4	(2.1)	▲ 21.0	(▲ 3.0)	19.6
6月	▲ 13.6	▲ 26.9	▲ 27.3	▲ 11.4	▲ 19.0	(▲ 57.9)	▲ 24.1	(▲ 1.1)	(▲ 17.4)	▲ 23.2	▲ 16.5	▲ 13.9	▲ 38.8	▲ 34.4	▲ 40.7	(▲ 9.5)	31.9	(▲ 13.4)	214.2
7月	▲ 6.0	17.3	25.0	4.0	▲ 12.4	(▲ 6.3)	▲ 14.7	(▲ 4.3)	(▲ 10.8)	20.7	▲ 18.0	4.6	15.4	▲ 2.7	▲ 14.6	(▲ 0.8)	27.9	(▲ 9.5)	▲ 47.3
8月	▲ 2.7	12.5	63.0	4.7	0.0	(▲ 10.5)	2.1	(▲ 2.3)	(4.0)	25.8	▲ 25.3	▲ 35.9	▲ 14.5	▲ 6.8	▲ 12.0	(▲ 6.2)	0.9	(▲ 0.9)	▲ 1.1
9月	▲ 11.8	30.4	▲ 47.4	▲ 7.6	▲ 13.5	(▲ 33.3)	▲ 22.3	(▲ 2.5)	(▲ 13.3)	▲ 31.5	▲ 29.0	21.9	▲ 29.2	▲ 29.7	6.8	(▲ 10.8)	16.9	(▲ 7.9)	1.1
10月	▲ 6.6	15.9	▲ 12.1	1.0	▲ 13.7	(▲ 29.2)	▲ 35.9	(▲ 7.3)	(▲ 8.2)	▲ 10.1	▲ 38.4	2.2	▲ 3.1	▲ 17.2	122.1	(▲ 1.1)	21.6	(▲ 16.7)	▲ 28.7
11月	▲ 1.0	40.8	110.0	2.3	▲ 2.6	(▲ 27.3)	▲ 11.2	(▲ 4.3)	(▲ 10.3)	▲ 4.6	▲ 30.8	▲ 36.1	▲ 14.7	▲ 2.3	▲ 16.8	(9.0)	▲ 11.2	(18.8)	20.5
12月	▲ 4.8	58.5	▲ 15.8	▲ 3.7	▲ 12.5	(58.3)	▲ 31.9	(▲ 7.0)	(▲ 3.5)	▲ 25.2	13.1	30.1	▲ 20.5	▲ 34.0	8.9	(▲ 0.9)	▲ 5.9	(▲ 2.9)	28.1
7年 1月	▲ 5.6	▲ 4.0	▲ 27.9	▲ 1.9	▲ 5.0	(32.0)	22.5	(▲ 7.0)	(▲ 14.2)	▲ 19.1	▲ 58.1	▲ 5.9	▲ 6.7	▲ 27.7	▲ 12.1	(12.1)	38.3	(▲ 7.2)	▲ 12.7
2月	▲ 8.1	▲ 8.1	65.2	▲ 4.9	0.5	(▲ 18.2)	▲ 2.6	(▲ 4.1)	(▲ 6.8)	▲ 30.0	▲ 16.0	▲ 17.1	▲ 8.3	▲ 9.7	▲ 15.4	(▲ 2.5)	4.8	(▲ 10.0)	▲ 34.3
3月	▲ 6.2	82.5	22.6	▲ 8.2	▲ 2.6	(153.3)	▲ 25.0	(▲ 6.9)	(▲ 10.9)	4.1	▲ 0.7	12.7	▲ 8.8	▲ 26.0	▲ 9.3	(▲ 3.6)	▲ 19.2	(▲ 14.7)	34.5
4月	5.2	▲ 1.4	▲ 3.8	4.6	2.1	▲ 21.7	▲ 10.6	▲ 6.8	4.3	61.9	▲ 18.5	24.8	▲ 14.5	▲ 12.7	6.3	16.7	▲ 8.1	22.3	2.7
5月	▲ 7.8	6.8	▲ 12.2	1.9	▲ 10.1	0.0	13.2	1.9	▲ 15.2	▲ 30.1	▲ 5.8	▲ 0.4	▲ 20.9	▲ 3.3	▲ 12.2	▲ 5.2	50.0	▲ 10.8	▲ 20.7
6月	▲ 4.8	33.3	79.2	▲ 1.1	▲ 6.6	25.0	▲ 17.6	▲ 13.5	0.3	58.5	▲ 57.3	36.3	▲ 2.6	2.2	14.1	▲ 2.1	▲ 23.4	4.3	▲ 64.6
7月	10.3	2.3	33.3	▲ 0.1	16.0	▲ 26.7	▲ 13.5	1.0	11.0	41.0	7.9	23.9	10.7	▲ 19.5	▲ 30.7	11.1	16.4	18.2	83.5
8月	▲ 7.8	▲ 28.9	▲ 25.0	▲ 1.4	▲ 2.4	64.7	▲ 28.6	5.1	▲ 12.6	▲ 47.5	5.5	24.0	▲ 30.5	▲ 11.6	13.1	▲ 4.8	▲ 16.5	▲ 13.4	▲ 25.0
9月	▲ 4.8	▲ 1.4	90.0	▲ 0.4	▲ 6.0	▲ 14.3	▲ 18.8	▲ 11.1	▲ 0.1	36.0	25.8	▲ 7.8	▲ 20.4	▲ 2.1	8.8	▲ 4.3	▲ 42.3	▲ 4.2	▲ 18.0
10月	▲ 1.8	13.7	37.9	▲ 1.8	3.0	41.2	▲ 20.0	▲ 8.6	▲ 4.2	▲ 1.7	35.1	27.9	▲ 8.2	▲ 27.6	▲ 67.5	2.5	40.3	18.4	▲ 13.1
11月	▲ 11.2	▲ 25.0	▲ 21.4	▲ 6.3	0.9	131.3	▲ 23.9	▲ 11.2	▲ 11.5	▲ 30.1	2.9	17.2	▲ 17.2	▲ 17.7	1.9	▲ 17.1	▲ 11.7	▲ 16.9	▲ 28.2
12月	▲ 5.6	5.8	0.0	▲ 3.1	8.7	31.6	▲ 17.6	▲ 9.5	▲ 8.3	12.5	▲ 19.9	▲ 16.5	▲ 31.0	▲ 3.7	3.9	▲ 3.8	▲ 5.0	▲ 4.1	▲ 8.9

※令和5年7月改定の「日本標準産業分類」に基づく区分による。

※令和6年4月以降については令和5年7月改定の「日本標準産業分類」に基づく区分、令和6年3月以前については平成25年10月改定の「日本標準産業分類」に基づく区分による。

※令和6年4月から令和7年3月の対前年比については、産業分類改定による影響のある産業について（）で示している。

産業別新規求人数の前年同月差（原数値・新規学卒を除く）

（単位：人）

	全数	A, B. 農, 林, 漁 業	C. 鉱業, 採 石業, 砂 利採取業	D. 建設業	E. 製造業	F. 電気・ガ ス・熱供 給・水道 業	G. 情報通信 業	H. 運輸業, 郵便業	I. 卸売業, 小売業	J. 金融業, 保険業	K. 不動産 業, 物品 賃貸業	L. 学術研 究, 専 門・技術 サービス 業	M. 宿泊業, 飲食サー ビス業	N. 生活関連 サービス 業, 娯楽 業	O. 教育, 学 習支援業	P. 医療, 福 祉	Q. 複合サー ビス事業	R. サービス 業	S, T. 公務・そ の他
2年度計	▲ 38,700	▲ 1	34	▲ 624	▲ 7,756	▲ 84	▲ 731	▲ 3,610	▲ 7,890	▲ 230	▲ 640	▲ 191	▲ 6,538	▲ 3,090	▲ 101	▲ 4,789	▲ 226	▲ 2,882	649
3年度計	22,052	172	▲ 48	3,744	10,394	64	369	850	▲ 230	▲ 135	487	825	1,111	594	57	2,427	▲ 12	2,762	▲ 1,379
4年度計	16,572	13	48	1,330	1,865	20	145	2,260	1,302	198	198	247	3,798	861	145	788	▲ 139	2,508	985
5年度計	▲ 5,052	▲ 178	▲ 33	▲ 80	▲ 3,213	▲ 91	498	238	▲ 1,843	112	56	▲ 52	▲ 1,521	181	▲ 261	397	181	658	▲ 101
6年度計	▲ 13,856	150	34	▲ 788	▲ 2,405	8	▲ 447	▲ 491	▲ 2,956	▲ 136	▲ 578	▲ 348	▲ 1,801	▲ 1,511	▲ 33	▲ 767	137	▲ 1,794	▲ 130
5年 12月	202	▲ 18	▲ 4	▲ 65	▲ 272	▲ 22	88	43	▲ 87	16	23	86	117	65	▲ 43	284	20	69	▲ 98
6年 1月	▲ 598	10	20	9	▲ 415	▲ 8	▲ 17	58	▲ 88	▲ 24	▲ 31	▲ 17	73	46	▲ 47	▲ 93	36	▲ 35	▲ 75
2月	▲ 564	19	▲ 5	291	▲ 422	▲ 9	48	▲ 108	▲ 150	51	▲ 10	▲ 10	▲ 400	▲ 114	▲ 87	▲ 24	▲ 21	222	165
3月	▲ 1,521	▲ 60	2	▲ 124	▲ 219	▲ 25	▲ 31	80	46	▲ 17	▲ 10	▲ 50	▲ 328	▲ 16	▲ 132	114	12	▲ 540	▲ 223
4月	▲ 1,236	▲ 9	▲ 4	41	▲ 89	(▲ 1)	▲ 33	(17)	(▲ 347)	▲ 20	▲ 61	▲ 29	46	▲ 114	▲ 50	(▲ 305)	51	(▲ 219)	▲ 110
5月	115	▲ 31	20	▲ 86	▲ 155	(12)	23	(▲ 44)	(269)	▲ 26	▲ 11	▲ 2	86	10	8	(60)	▲ 25	(▲ 65)	72
6月	▲ 2,752	▲ 43	▲ 9	▲ 338	▲ 543	(▲ 11)	▲ 70	(▲ 11)	(▲ 584)	▲ 16	▲ 46	▲ 65	▲ 671	▲ 258	▲ 127	(▲ 314)	30	(▲ 295)	619
7月	▲ 1,097	19	6	102	▲ 320	(▲ 2)	▲ 42	(▲ 40)	(▲ 312)	18	▲ 42	17	171	▲ 20	▲ 48	(▲ 24)	36	(▲ 197)	▲ 419
8月	▲ 476	15	17	123	0	(▲ 2)	5	(▲ 22)	(109)	25	▲ 49	▲ 236	▲ 186	▲ 38	▲ 23	(▲ 194)	1	(▲ 18)	▲ 3
9月	▲ 2,297	34	▲ 18	▲ 207	▲ 369	(▲ 7)	▲ 67	(▲ 27)	(▲ 456)	▲ 23	▲ 54	101	▲ 482	▲ 224	13	(▲ 360)	14	(▲ 168)	3
10月	▲ 1,305	17	▲ 4	26	▲ 397	(▲ 7)	▲ 101	(▲ 81)	(▲ 258)	▲ 13	▲ 96	9	▲ 54	▲ 150	343	(▲ 33)	22	(▲ 390)	▲ 138
11月	▲ 174	29	22	55	▲ 57	(▲ 6)	▲ 28	(▲ 37)	(▲ 294)	▲ 4	▲ 62	▲ 220	▲ 171	▲ 12	▲ 43	(260)	▲ 13	(298)	109
12月	▲ 876	38	▲ 6	▲ 94	▲ 294	(7)	▲ 104	(▲ 68)	(▲ 99)	▲ 27	21	139	▲ 262	▲ 240	21	(▲ 32)	▲ 5	(▲ 57)	186
7年 1月	▲ 1,061	▲ 6	▲ 12	▲ 51	▲ 128	(8)	36	(▲ 69)	(▲ 440)	▲ 17	▲ 151	▲ 25	▲ 89	▲ 233	▲ 37	(372)	41	(▲ 145)	▲ 115
2月	▲ 1,537	▲ 12	15	▲ 132	12	(▲ 6)	▲ 6	(▲ 35)	(▲ 191)	▲ 36	▲ 26	▲ 94	▲ 91	▲ 56	▲ 66	(▲ 78)	4	(▲ 223)	▲ 516
3月	▲ 1,160	99	7	▲ 227	▲ 65	(23)	▲ 60	(▲ 74)	(▲ 353)	3	▲ 1	57	▲ 98	▲ 176	▲ 24	(▲ 119)	▲ 19	(▲ 315)	182
4月	884	▲ 2	▲ 1	126	52	▲ 5	▲ 20	▲ 66	117	39	▲ 35	100	▲ 190	▲ 82	16	434	▲ 12	405	8
5月	▲ 1,325	8	▲ 5	48	▲ 231	0	26	15	▲ 453	▲ 31	▲ 9	▲ 2	▲ 231	▲ 17	▲ 23	▲ 149	47	▲ 227	▲ 91
6月	▲ 838	39	19	▲ 29	▲ 154	2	▲ 39	▲ 139	7	31	▲ 133	146	▲ 27	11	26	▲ 64	▲ 29	82	▲ 587
7月	1,756	3	10	▲ 3	361	▲ 8	▲ 33	9	282	43	15	93	137	▲ 141	▲ 86	315	27	342	390
8月	▲ 1,338	▲ 39	▲ 11	▲ 38	▲ 59	11	▲ 71	48	▲ 357	▲ 58	8	101	▲ 335	▲ 60	22	▲ 140	▲ 19	▲ 271	▲ 70
9月	▲ 825	▲ 2	18	▲ 9	▲ 141	▲ 2	▲ 44	▲ 117	▲ 3	18	34	▲ 44	▲ 239	▲ 11	18	▲ 129	▲ 41	▲ 83	▲ 48
10月	▲ 341	17	11	▲ 49	75	7	▲ 36	▲ 89	▲ 122	▲ 2	54	115	▲ 138	▲ 199	▲ 421	74	50	357	▲ 45
11月	▲ 1,850	▲ 25	▲ 9	▲ 156	19	21	▲ 53	▲ 93	▲ 292	▲ 25	4	67	▲ 171	▲ 91	4	▲ 539	▲ 12	▲ 318	▲ 181
12月	▲ 972	6	0	▲ 77	179	6	▲ 39	▲ 86	▲ 227	10	▲ 36	▲ 99	▲ 315	▲ 17	10	▲ 130	▲ 4	▲ 78	▲ 75

※令和5年7月改定の「日本標準産業分類」に基づく区分による。

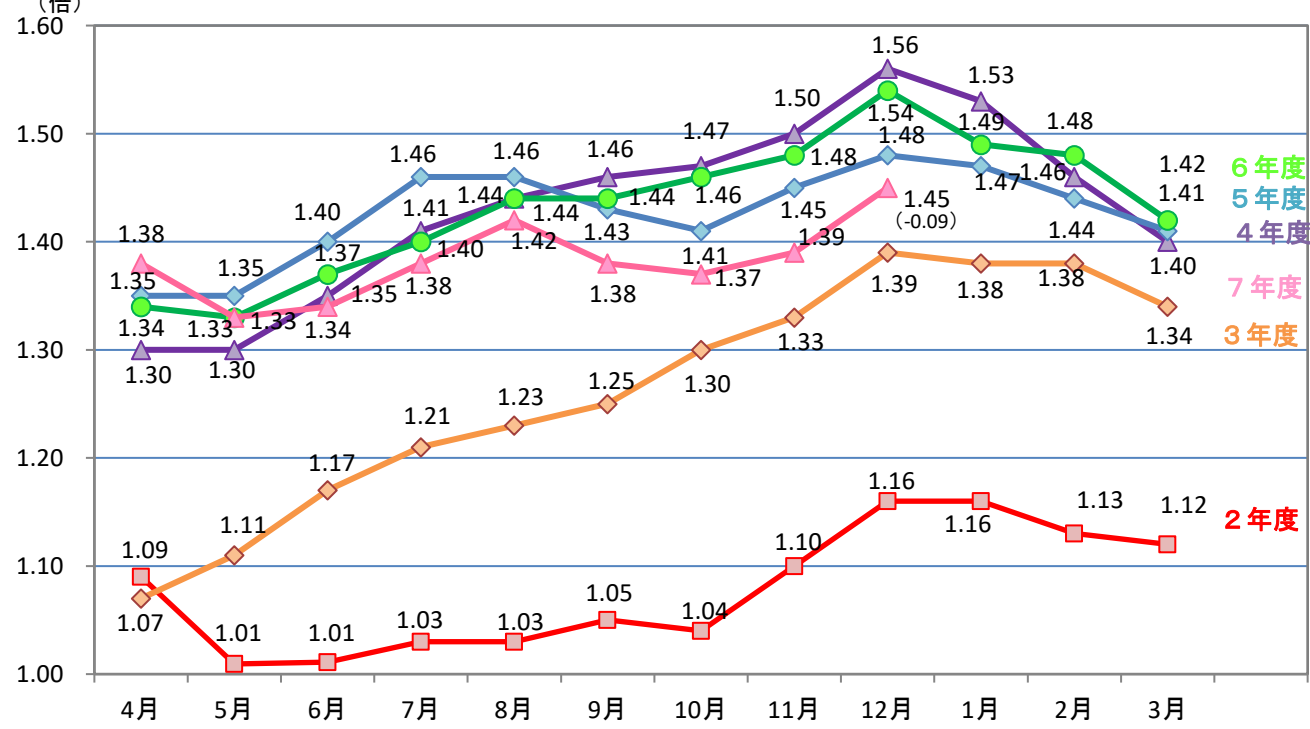
※令和6年4月以降については令和5年7月改定の「日本標準産業分類」に基づく区分、令和6年3月以前については平成25年10月改定の「日本標準産業分類」に基づく区分による。

※令和6年4月から令和7年3月の対前年比については、産業分類改定による影響のある産業について（）で示している。

新潟県内の正社員にかかる有効求人数等（原数値）

	有効求人数		有効求職者数		有効求人倍率		就職件数	
		前年同月比		前年同月比		前年同月差		前年同月比
	人	%	人	%	倍	ポイント	件	%
R2年度	279,081	▲ 14.0	259,136	3.9	1.08	▲ 0.22	14,367	▲ 20.7
R3年度	313,852	12.5	249,241	▲ 3.8	1.26	0.18	15,255	6.2
R4年度	346,600	10.4	243,234	▲ 2.4	1.42	0.16	14,615	▲ 4.2
R5年度	352,153	1.6	247,084	1.6	1.43	0.01	14,356	▲ 1.8
R6年度	343,069	▲ 2.6	239,893	▲ 2.9	1.43	0.00	12,791	▲ 10.9
5年 12月	28,722	2.5	19,357	8.0	1.48	▲ 0.08	1,112	10.1
6年 1月	28,760	1.4	19,563	5.3	1.47	▲ 0.06	952	1.3
2月	29,550	2.2	20,564	3.6	1.44	▲ 0.02	1,144	4.2
3月	29,849	▲ 0.1	21,206	▲ 0.9	1.41	0.01	1,298	▲ 14.9
4月	29,409	0.0	21,919	0.9	1.34	▲ 0.01	1,299	▲ 1.8
5月	28,760	▲ 0.6	21,626	0.7	1.33	▲ 0.02	1,194	▲ 6.5
6月	28,649	▲ 2.6	20,901	▲ 0.4	1.37	▲ 0.03	1,039	▲ 19.3
7月	28,622	▲ 3.5	20,450	0.9	1.40	▲ 0.06	1,144	▲ 0.9
8月	28,619	▲ 3.8	19,940	▲ 2.0	1.44	▲ 0.02	983	▲ 9.6
9月	28,427	▲ 3.1	19,707	▲ 3.7	1.44	0.01	1,021	▲ 15.3
10月	28,864	▲ 2.5	19,704	▲ 6.0	1.46	0.05	1,096	▲ 16.3
11月	28,318	▲ 3.0	19,107	▲ 5.4	1.48	0.03	1,002	▲ 16.9
12月	28,227	▲ 1.7	18,280	▲ 5.6	1.54	0.06	986	▲ 11.3
7年 1月	28,091	▲ 2.3	18,871	▲ 3.5	1.49	0.02	822	▲ 13.7
2月	28,441	▲ 3.8	19,175	▲ 6.8	1.48	0.04	971	▲ 15.1
3月	28,642	▲ 4.0	20,213	▲ 4.7	1.42	0.01	1,234	▲ 4.9
4月	28,805	▲ 2.1	20,848	▲ 4.9	1.38	0.04	1,229	▲ 5.4
5月	28,002	▲ 2.6	21,066	▲ 2.6	1.33	0.00	1,030	▲ 13.7
6月	27,783	▲ 3.0	20,690	▲ 1.0	1.34	▲ 0.03	1,064	2.4
7月	28,753	0.5	20,803	1.7	1.38	▲ 0.02	1,079	▲ 5.7
8月	28,777	0.6	20,284	1.7	1.42	▲ 0.02	902	▲ 8.2
9月	28,312	▲ 0.4	20,453	3.8	1.38	▲ 0.06	1,033	1.2
10月	27,987	▲ 3.0	20,393	3.5	1.37	▲ 0.09	1,166	6.4
11月	26,891	▲ 5.0	19,295	1.0	1.39	▲ 0.09	881	▲ 12.1
12月	26,819	▲ 5.0	18,559	1.5	1.45	▲ 0.09	973	▲ 1.3

令和2年～令和7年度の各月における正社員の有効求人倍率



(注) ハローワークインターネットサービスの機能拡充に伴う令和3年9月以降の数値の取扱いについては、1頁の注4を参照。

新規常用求職者の態様別状況（パートを除く常用）

前年同月比では、離職者の項目で増加し、在職者、無業者の項目で減少した。
離職者の項目では、事業主都合、自己都合の項目で増加し、定年、自営・その他の項目で減少した。

区分 年度・月	常用求職者							無業者
	在職者	離職者	定年	事業主都合	自己都合	自営・その他		
	人、%	人、%	人、%	人、%	人、%	人、%	人、%	人、%
3年度	59,019	24,183	30,752	1,087	7,227	21,789	649	4,084
4年度	57,885	23,582	30,170	1,024	6,540	21,920	686	4,133
5年度	57,459	23,022	30,279	1,006	6,794	21,829	650	4,078
6年度	54,331	21,403	29,067	943	6,658	20,859	607	3,861
前年同月比								
6年 12月	▲ 5.8	▲ 7.4	▲ 5.1	▲ 4.9	▲ 2.5	▲ 7.5	60.0	▲ 0.8
7年 1月	▲ 4.1	▲ 4.2	▲ 3.5	▲ 6.5	▲ 14.9	0.2	7.7	17.1
2月	▲ 16.5	▲ 18.8	▲ 12.6	▲ 20.3	▲ 8.3	▲ 13.4	▲ 16.1	▲ 26.7
3月	2.9	2.8	1.1	▲ 13.1	5.8	1.1	▲ 15.5	14.4
4月	▲ 7.1	▲ 7.9	▲ 6.1	▲ 1.1	▲ 11.3	▲ 4.7	12.7	▲ 11.4
5月	▲ 2.8	▲ 4.2	▲ 3.0	▲ 9.7	3.2	▲ 4.9	7.0	7.1
6月	0.7	▲ 3.9	4.3	▲ 24.7	▲ 5.1	8.9	▲ 8.3	0.6
7月	6.9	▲ 2.9	16.7	▲ 16.9	66.7	1.5	38.3	▲ 13.5
8月	▲ 5.4	▲ 6.7	▲ 3.1	▲ 12.5	9.3	▲ 6.3	17.9	▲ 14.3
9月	7.1	7.7	5.9	28.6	▲ 5.3	8.8	▲ 7.5	12.9
10月	▲ 2.5	▲ 2.5	▲ 3.5	▲ 17.3	▲ 5.5	▲ 1.9	▲ 19.3	6.1
11月	▲ 11.7	▲ 17.1	▲ 8.6	▲ 29.8	▲ 10.6	▲ 7.8	12.5	▲ 0.4
12月	1.9	▲ 0.2	4.3	▲ 19.0	0.4	7.7	▲ 14.6	▲ 4.5
実数値								
12月	3,685	1,492	1,959	47	507	1,364	41	234

（注）ハローワークインターネットサービスの機能拡充に伴う令和3年9月以降の数値の取扱いについては、1頁の注4を参照。

企業整備状況（倒産・廃業、人員整理に伴う離職者数1件5人以上）

件数は19件で前年同月の10件より9件増加した。離職者数は273人で前年同月の158人より115人増加した。
今年度累計の産業別状況では、件数は製造業が48件と最も多く、離職者数は製造業が1056人と最も多くなった。

区分 年度・月	件数	前年 同月比	離職者数	前年 同月比	産 業 別 状 況 (当 月)				
					産 業 区 分	件数	前年同月比	離職者数	前年同月比
	件	%	人	%	建 設 業	-	▲ 100.0	-	▲ 100.0
3年度	127	▲ 26.6	1,988	▲ 33.4	製 造 業	9	50.0	179	36.6
4年度	107	▲ 15.7	1,462	▲ 26.5	うち食料品・飲料・飼料	-	-	-	-
5年度	135	26.2	1,854	26.8	う ち 繊 維	-	-	-	-
6年度	148	9.6	2,123	14.5	うちはん用・生産用・業務用機器	2	100.0	46	475.0
6年 12月	10	150.0	158	222.4	うち電気・通信機器・電子部品・デバイス	3	50.0	50	▲ 40.5
7年 1月	12	9.1	84	▲ 40.0	うちその他	4	33.3	83	112.8
2月	9	50.0	218	263.3	情 報 通 信 業	-	-	-	-
3月	37	94.7	558	63.6	運輸業、郵便業	2	100.0	18	260.0
4月	22	37.5	321	36.6	卸売業、小売業	1	0.0	17	70.0
5月	17	70.0	168	▲ 5.1	宿泊業、飲食サービス業	2	-	17	-
6月	13	▲ 7.1	112	▲ 50.7	医 療 、 福 祉	3	200.0	31	342.9
7月	17	466.7	699	4011.8	教 育 、 サービス業	2	-	11	-
8月	9	28.6	105	▲ 11.8	そ の 他	-	-	-	-
9月	9	▲ 47.1	79	▲ 57.3					
10月	15	150.0	158	154.8					
11月	12	71.4	127	53.0					
12月	19	90.0	273	72.8					
					合 計	19	90.0	273	72.8
【参考】最近の企業整備状況(50人以上)					産 業 別 状 況 (令 和 7 年 度 累 計)				
年 月	産 業 別	解雇人数(人)			産 業 区 分	件数	前年同期比	離職者数	前年同期比
令和4年 3月	食 料 品 製 造 業	162			建 設 業	12	33.3	111	68.2
5月	ニ ッ ト 製 品 製 造 ・ 販 売 業	62			製 造 業	48	20.0	1,056	79.6
令和5年 2月	自 動 車 整 備 業	131			情 報 通 信 業	-	▲ 100.0	-	▲ 100.0
2月	食 料 品 小 売 業	85			運 輸 業 、 郵 便 業	9	28.6	154	175.0
7月	婦 人 服 縫 製 業	115			卸 売 業 、 小 売 業	27	200.0	292	198.0
令和6年 3月	社 会 福 祉 ・ 介 護 事 業	71			宿 泊 業 、 飲 食 サービス 業	5	-	48	-
5月	老 人 福 祉 ・ 介 護 事 業	97			医 療 、 福 祉	16	14.3	214	▲ 31.8
6月	製 造 業	81			教 育 、 サービス業	9	28.6	107	5.9
12月	製 造 業	81			そ の 他	7	133.3	60	106.9
令和7年 2月	製 造 業	137			合 計	133	47.8	2,042	61.7
3月	サ ー ビ ス 業	68							
3月	製 造 業	59							
4月	運 輸 業	86							
7月	製 造 業	467							
7月	社 会 福 祉 ・ 介 護 事 業	81							
12月	製 造 業	51							

地区、安定所別有効求人・求職の状況(新規学卒者を除きパートタイムを含む全数)

有効求人倍率(原数値)は、前年同月差で3所で上昇、10所で低下した。

有効求人倍率の高い安定所は、①南魚沼所(2.29倍)、②糸魚川所(1.76倍)、③新潟所(1.75倍)となった。

有効求人倍率の低い安定所は、佐渡所(1.09倍)、十日町所(1.14倍)、新発田所、新津所(1.20倍)となった。

有効求人倍率														前年同月 6年 12月	前年同月差 (ポイント)
地区・安定所	月	7年 1月	2月	3月	4月	5月	6月	7月	8月	9月	10月	11月	12月		
下越地区	新潟	1.90	1.89	1.79	1.67	1.53	1.54	1.63	1.68	1.60	1.62	1.65	1.75	1.95	▲ 0.20
	新発田	1.30	1.23	1.22	1.09	1.06	1.08	1.13	1.16	1.16	1.17	1.19	1.20	1.14	0.06
	新津	1.35	1.34	1.26	1.25	1.18	1.13	1.31	1.28	1.23	1.22	1.24	1.20	1.34	▲ 0.14
	巻	1.51	1.50	1.42	1.30	1.22	1.22	1.27	1.30	1.34	1.35	1.45	1.52	1.56	▲ 0.04
	佐渡	1.09	1.21	1.16	1.04	1.03	1.17	1.23	1.25	1.30	1.29	1.24	1.09	1.13	▲ 0.04
	村上	1.24	1.22	1.28	1.15	1.09	1.16	1.19	1.19	1.24	1.29	1.28	1.31	1.27	0.04
中越地区	長岡	1.29	1.30	1.19	1.16	1.10	1.10	1.13	1.18	1.18	1.15	1.18	1.23	1.40	▲ 0.17
	三条	1.44	1.48	1.46	1.37	1.28	1.29	1.32	1.34	1.36	1.37	1.36	1.42	1.46	▲ 0.04
	十日町	1.18	1.12	1.26	1.13	1.16	1.16	1.18	1.20	1.17	1.19	1.18	1.14	1.31	▲ 0.17
	南魚沼	2.03	1.99	1.90	1.64	1.54	1.64	2.14	2.20	2.42	2.43	2.44	2.29	2.30	▲ 0.01
上越地区	上越	1.51	1.47	1.35	1.27	1.29	1.33	1.40	1.43	1.37	1.37	1.38	1.50	1.53	▲ 0.03
	柏崎	1.25	1.28	1.18	1.07	1.03	1.01	1.10	1.13	1.17	1.17	1.21	1.23	1.19	0.04
	糸魚川	1.95	2.02	1.75	1.69	1.76	1.76	1.81	1.93	1.90	1.80	1.73	1.76	2.10	▲ 0.34
新潟県計		1.55	1.53	1.46	1.36	1.29	1.31	1.39	1.42	1.41	1.41	1.43	1.48	1.59	▲ 0.11

有効求人数														前年同月 6年 12月	前年同月比 (%)
地区・安定所	月	7年 1月	2月	3月	4月	5月	6月	7月	8月	9月	10月	11月	12月		
下越地区	新潟	17,348	17,368	17,039	17,068	16,066	15,960	16,252	16,363	15,655	15,923	15,478	15,737	17,501	▲ 10.1
	新発田	3,537	3,597	3,578	3,436	3,409	3,396	3,434	3,381	3,417	3,431	3,373	3,365	3,195	5.3
	新津	3,323	3,433	3,397	3,495	3,347	3,203	3,526	3,352	3,230	3,287	3,189	3,051	3,377	▲ 9.7
	巻	2,848	2,923	3,012	2,917	2,817	2,802	2,857	2,826	2,808	2,835	2,781	2,854	2,800	1.9
	佐渡	716	818	811	734	708	753	748	719	724	699	652	650	690	▲ 5.8
	村上	1,099	1,111	1,243	1,185	1,144	1,103	1,093	1,072	1,102	1,129	1,049	1,035	1,092	▲ 5.2
中越地区	長岡	6,119	6,471	6,153	6,138	5,893	5,950	6,280	6,481	6,583	6,263	6,004	5,972	6,318	▲ 5.5
	三条	3,351	3,529	3,629	3,608	3,534	3,481	3,442	3,350	3,468	3,495	3,306	3,239	3,423	▲ 5.4
	十日町	926	886	1,051	1,020	1,038	961	942	931	937	924	879	911	991	▲ 8.1
	南魚沼	2,860	2,761	2,848	2,881	2,775	2,797	3,271	3,143	3,278	3,289	3,242	3,108	3,115	▲ 0.2
上越地区	上越	5,020	4,921	4,710	4,584	4,634	4,653	4,674	4,600	4,553	4,559	4,361	4,677	4,787	▲ 2.3
	柏崎	1,683	1,762	1,704	1,595	1,517	1,468	1,537	1,501	1,608	1,586	1,567	1,575	1,583	▲ 0.5
	糸魚川	877	911	872	847	849	832	842	832	849	826	796	813	879	▲ 7.5
新潟県計		49,707	50,491	50,047	49,508	47,731	47,359	48,898	48,551	48,212	48,246	46,677	46,987	49,751	▲ 5.6

有効求職者数														前年同月 6年 12月	前年同月比 (%)
地区・安定所	月	7年 1月	2月	3月	4月	5月	6月	7月	8月	9月	10月	11月	12月		
下越地区	新潟	9,110	9,169	9,498	10,197	10,490	10,341	9,996	9,755	9,764	9,819	9,403	9,014	8,968	0.5
	新発田	2,720	2,923	2,937	3,163	3,209	3,151	3,051	2,909	2,952	2,942	2,833	2,798	2,812	▲ 0.5
	新津	2,462	2,557	2,689	2,789	2,848	2,828	2,699	2,629	2,617	2,703	2,581	2,550	2,512	1.5
	巻	1,886	1,955	2,127	2,245	2,306	2,296	2,247	2,171	2,088	2,100	1,916	1,878	1,792	4.8
	佐渡	659	677	697	704	688	645	609	576	557	542	526	598	613	▲ 2.4
	村上	885	908	969	1,027	1,048	954	921	901	888	876	818	790	858	▲ 7.9
中越地区	長岡	4,745	4,995	5,155	5,283	5,357	5,387	5,534	5,498	5,562	5,433	5,080	4,873	4,502	8.2
	三条	2,331	2,389	2,492	2,626	2,752	2,695	2,611	2,507	2,557	2,555	2,432	2,275	2,342	▲ 2.9
	十日町	782	789	832	899	895	831	801	778	799	774	745	797	754	5.7
	南魚沼	1,412	1,386	1,501	1,752	1,807	1,710	1,528	1,431	1,355	1,355	1,329	1,355	1,357	▲ 0.1
上越地区	上越	3,317	3,339	3,492	3,599	3,594	3,510	3,343	3,215	3,317	3,321	3,150	3,121	3,125	▲ 0.1
	柏崎	1,343	1,373	1,438	1,497	1,476	1,449	1,403	1,331	1,370	1,356	1,292	1,281	1,325	▲ 3.3
	糸魚川	450	450	497	500	483	474	466	430	446	458	459	461	418	10.3
新潟県計		32,102	32,910	34,324	36,281	36,953	36,271	35,209	34,131	34,272	34,234	32,564	31,791	31,378	1.3

(注) ハローワークインターネットサービスの機能拡充に伴う令和3年9月以降の数値の取扱いについては、1頁の注4を参照。

就職の状況（新規学卒者を除きパートタイムを含む全数）

就職件数は、前年同月比2.1％減少し、2か月連続で減少した。
就職率は、前年同月（32.9％）より1.0ポイント低下した。

区分 年度・月	全 数			
	就職件数	前年同月比	就職率 （対新規求職）	前年同月差
	件	%	%	ポイント
3年度	33,855	0.3	35.6	1.1
4年度	32,348	▲ 4.5	34.7	▲ 0.9
5年度	31,404	▲ 2.9	33.7	▲ 1.0
6年度	28,844	▲ 8.2	32.2	▲ 1.5
6年 12月	2,106	▲ 10.9	32.9	▲ 3.1
7年 1月	1,778	▲ 7.2	21.1	▲ 1.3
2月	2,301	▲ 11.6	33.1	2.0
3月	3,013	▲ 8.0	36.7	▲ 4.0
4月	2,655	▲ 8.6	25.5	▲ 1.1
5月	2,480	▲ 11.9	31.6	▲ 3.1
6月	2,455	▲ 0.0	34.8	▲ 1.5
7月	2,384	▲ 3.5	32.3	▲ 2.4
8月	1,907	▲ 6.2	30.6	▲ 1.4
9月	2,295	▲ 0.6	32.1	▲ 2.5
10月	2,488	0.4	34.2	0.7
11月	1,956	▲ 10.2	34.7	0.0
12月	2,061	▲ 2.1	31.9	▲ 1.0

（注）ハローワークインターネットサービスの機能拡充に伴う令和3年9月以降の数値の取扱いについては、1頁の注4を参照。

雇用保険状況

被保険者数は697,729人で、前年同月差10,220人減少し、56か月連続で減少した。
受給資格決定件数は1,334件で、前年同月比1.5％減少し、2か月連続で減少した。
受給者実人員は7,499人で、前年同月比10.4％増加し、7か月連続で増加した。

区分 年度・月	資 格 取得者数	資 格 喪失者数	被保険者数	前年同月差	受給資格 決定件数	前年同月比	受給者 実人員 （延べ数）	前年同月比
	人	人	人	人	件	%	人	%
3年度	96,588（▲4.6）	101,507（▲1.7）	728,845（▲0.4）	▲ 2,780	24,018	▲ 9.7	86,831	▲ 8.2
4年度	99,824（ 3.4）	105,222（ 3.7）	721,870（▲1.0）	▲ 6,975	24,003	▲ 0.1	81,355	▲ 6.3
5年度	99,561（▲0.3）	103,493（▲1.6）	716,690（▲0.7）	▲ 5,180	24,616	2.6	86,562	6.4
6年度	93526（▲6.1）	102341（▲1.1）	708580（▲1.1）	▲ 8,110	23,479	▲ 4.6	90,044	4.0
6年 12月	5,535	7,478	707,949	▲ 7,858	1,354	▲ 8.3	6,795	2.4
7年 1月	5,317	9,102	704,397	▲ 8,140	2,047	4.9	6,797	0.0
2月	5,625	6,282	700,908	▲ 11,055	1,634	▲ 12.9	6,350	▲ 7.8
3月	5,625	7,469	699,001	▲ 12,277	1,762	▲ 0.1	6,776	▲ 6.3
4月	10,799	18,001	691,622	▲ 12,726	3,121	▲ 7.5	6,685	▲ 11.1
5月	14,631	8,544	698,043	▲ 13,458	2,738	▲ 3.6	7,619	▲ 3.2
6月	9,949	7,079	701,009	▲ 13,648	1,978	15.5	8,645	3.2
7月	8,336	8,199	701,166	▲ 13,288	1,852	▲ 1.3	8,907	0.3
8月	6,606	6,699	700,863	▲ 12,509	1,954	20.0	8,875	6.2
9月	6,486	7,034	700,329	▲ 12,018	1,768	7.3	8,827	10.9
10月	7,760	9,210	698,448	▲ 11,709	2,012	1.3	8,270	8.6
11月	6,709	6,332	698,869	▲ 10,999	1,488	▲ 8.0	7,233	7.3
12月	6,066	7,259	697,729	▲ 10,220	1,334	▲ 1.5	7,499	10.4

※速報値であり、修正があり得る

有効求人倍率(新規学卒を除きパートタイムを含む)

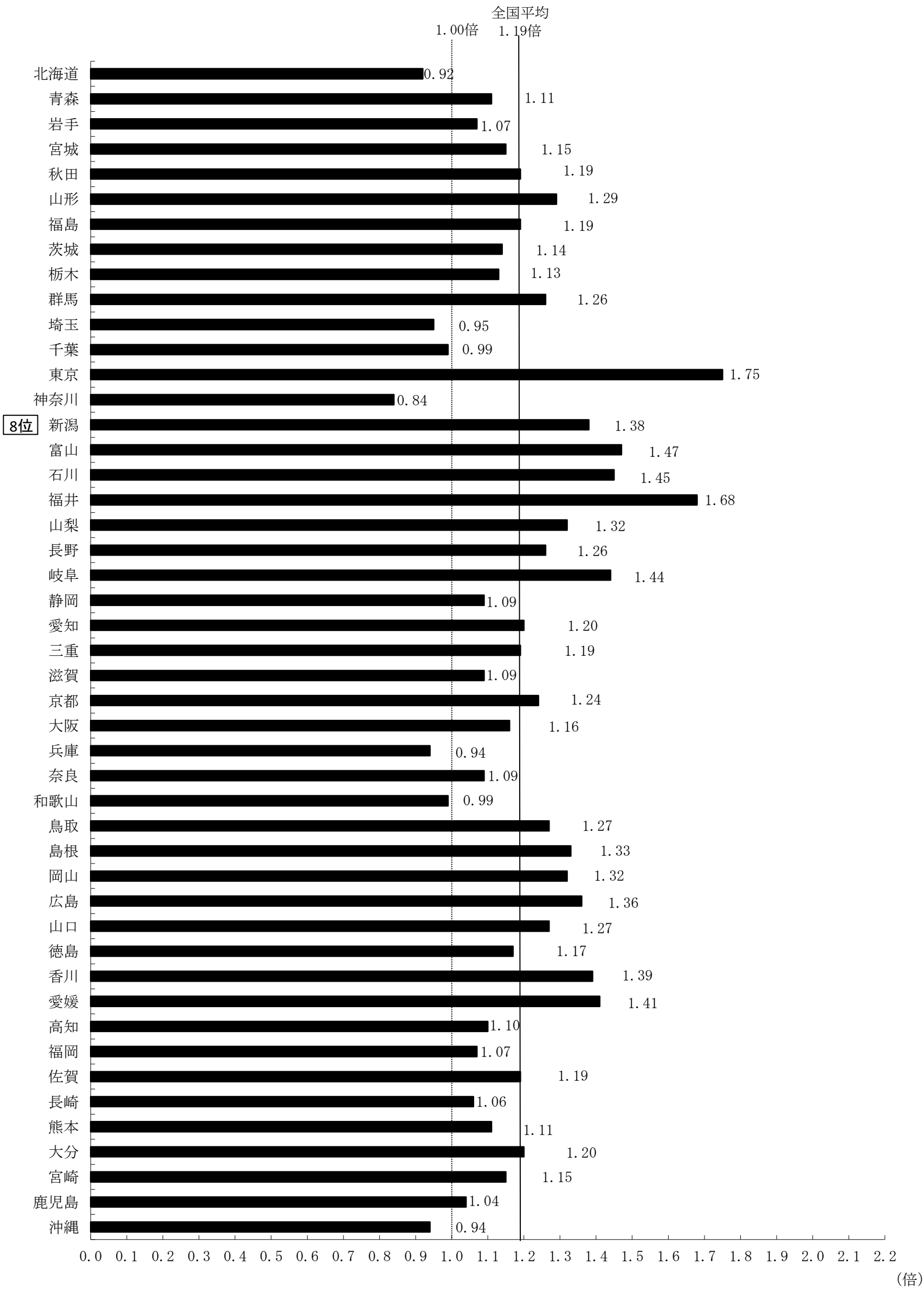
[新潟県]

	1	2	3	4	5	6	7	8	9	10	11	12	年計	年度計
昭和40	0.61	0.60	0.62	0.64	0.61	0.58	0.55	0.55	0.55	0.56	0.52	0.47	0.58	0.58
41	0.53	0.61	0.66	0.68	0.66	0.71	0.69	0.67	0.74	0.78	0.71	0.66	0.68	0.71
42	0.74	0.82	0.76	0.75	0.75	0.79	0.86	0.92	0.91	0.90	0.92	1.00	0.83	0.89
43	1.01	0.98	1.03	1.09	1.07	1.15	1.17	1.14	1.17	1.09	1.01	1.26	1.09	1.11
44	1.09	1.17	1.04	1.19	1.26	1.24	1.19	1.17	1.19	1.28	1.13	1.37	1.19	1.24
45	1.49	1.49	1.16	1.19	1.26	1.30	1.25	1.25	1.16	1.12	1.04	1.01	1.22	1.14
46	1.03	0.99	0.95	0.98	0.99	0.91	0.94	0.90	0.85	0.84	0.85	0.75	0.92	0.87
47	0.78	0.80	0.82	0.84	0.90	0.92	0.94	1.02	1.12	1.13	1.21	1.19	0.96	1.10
48	1.36	1.54	1.34	1.42	1.40	1.43	1.58	1.53	1.58	1.53	1.72	1.59	1.51	1.51
49	1.53	1.40	1.30	1.25	1.22	1.17	1.09	1.02	0.94	0.87	0.83	0.77	1.11	0.95
50	0.82	0.76	0.71	0.79	0.75	0.71	0.66	0.72	0.72	0.68	0.70	0.69	0.74	0.73
51	0.73	0.77	0.78	0.81	0.83	0.91	0.94	0.93	0.88	0.90	0.80	0.81	0.84	0.84
52	0.75	0.68	0.77	0.79	0.73	0.71	0.67	0.73	0.73	0.68	0.69	0.68	0.72	0.71
53	0.68	0.63	0.73	0.77	0.76	0.78	0.77	0.80	0.80	0.77	0.81	0.81	0.77	0.81
54	0.87	0.84	0.83	0.89	0.87	0.88	0.92	0.95	0.97	0.96	0.94	0.97	0.91	0.93
55	0.95	0.93	0.92	0.87	0.91	0.92	0.88	0.86	0.84	0.84	0.80	0.81	0.89	0.85
56	0.80	0.80	0.78	0.78	0.77	0.80	0.82	0.80	0.79	0.79	0.79	0.81	0.80	0.78
57	0.75	0.71	0.71	0.63	0.69	0.67	0.64	0.66	0.66	0.66	0.63	0.61	0.67	0.65
58	0.61	0.61	0.62	0.64	0.63	0.64	0.64	0.67	0.68	0.70	0.73	0.74	0.67	0.70
59	0.76	0.78	0.74	0.76	0.80	0.81	0.83	0.83	0.82	0.81	0.80	0.79	0.80	0.82
60	0.84	0.83	0.82	0.80	0.79	0.80	0.81	0.80	0.80	0.79	0.81	0.82	0.81	0.80
61	0.77	0.79	0.79	0.78	0.79	0.80	0.75	0.79	0.79	0.80	0.78	0.81	0.79	0.77
62	0.72	0.69	0.74	0.74	0.75	0.75	0.76	0.82	0.88	0.89	0.91	0.99	0.80	0.88
63	1.01	1.01	1.05	1.10	1.11	1.13	1.18	1.21	1.28	1.32	1.33	1.32	1.16	1.26
平成元年	1.36	1.41	1.35	1.41	1.47	1.54	1.57	1.60	1.60	1.62	1.67	1.68	1.50	1.62
2	1.74	1.83	1.77	1.74	1.73	1.73	1.67	1.71	1.71	1.74	1.78	1.82	1.74	1.78
3	1.91	1.83	1.86	1.86	1.89	1.90	1.92	1.90	1.86	1.82	1.81	1.76	1.86	1.81
4	1.76	1.63	1.63	1.59	1.59	1.53	1.50	1.45	1.43	1.41	1.37	1.31	1.51	1.43
5	1.33	1.32	1.33	1.30	1.27	1.24	1.22	1.24	1.21	1.18	1.17	1.13	1.24	1.20
6	1.12	1.12	1.14	1.15	1.14	1.14	1.16	1.17	1.20	1.21	1.21	1.22	1.17	1.18
7	1.21	1.18	1.15	1.13	1.11	1.09	1.08	1.08	1.08	1.06	1.07	1.07	1.11	1.08
8	1.07	1.05	1.06	1.08	1.09	1.10	1.12	1.12	1.12	1.15	1.13	1.14	1.10	1.13
9	1.15	1.15	1.15	1.15	1.16	1.16	1.18	1.14	1.08	1.03	1.01	0.99	1.11	1.04
10	0.92	0.87	0.80	0.73	0.70	0.65	0.60	0.57	0.55	0.55	0.54	0.53	0.66	0.58
11	0.53	0.53	0.52	0.52	0.51	0.49	0.50	0.52	0.53	0.52	0.52	0.52	0.52	0.52
12	0.53	0.54	0.54	0.56	0.58	0.60	0.62	0.63	0.64	0.64	0.65	0.67	0.60	0.63
13	0.67	0.66	0.65	0.61	0.60	0.58	0.57	0.55	0.53	0.50	0.49	0.46	0.57	0.52
14	0.47	0.47	0.48	0.49	0.50	0.51	0.50	0.52	0.53	0.55	0.55	0.56	0.51	0.54
15	0.58	0.59	0.59	0.59	0.58	0.58	0.59	0.60	0.62	0.66	0.66	0.67	0.61	0.62
16	0.66	0.65	0.65	0.66	0.67	0.72	0.76	0.81	0.82	0.83	0.83	0.84	0.74	0.80
17	0.88	0.91	0.95	0.95	0.95	0.98	0.98	0.99	0.99	1.00	1.02	1.01	0.97	1.01
18	1.10	1.10	1.09	1.11	1.13	1.13	1.13	1.13	1.11	1.08	1.12	1.13	1.11	1.13
19	1.17	1.13	1.15	1.15	1.15	1.13	1.12	1.11	1.11	1.10	1.10	1.06	1.12	1.09
20	1.04	1.00	1.00	0.97	0.95	0.91	0.88	0.85	0.81	0.75	0.72	0.66	0.87	0.75
21	0.61	0.54	0.51	0.46	0.45	0.45	0.44	0.44	0.44	0.45	0.45	0.44	0.47	0.45
22	0.46	0.48	0.51	0.51	0.52	0.54	0.56	0.57	0.57	0.59	0.61	0.62	0.54	0.59
23	0.65	0.65	0.65	0.64	0.64	0.64	0.66	0.67	0.70	0.70	0.72	0.74	0.67	0.71
24	0.77	0.80	0.81	0.81	0.83	0.84	0.85	0.84	0.84	0.85	0.85	0.85	0.83	0.85
25	0.87	0.89	0.88	0.89	0.89	0.94	0.96	1.00	1.01	1.07	1.10	1.12	0.96	1.02
26	1.11	1.12	1.14	1.15	1.16	1.16	1.16	1.15	1.16	1.17	1.17	1.20	1.15	1.17
27	1.21	1.23	1.20	1.18	1.19	1.20	1.20	1.20	1.20	1.20	1.23	1.23	1.20	1.22
28	1.26	1.25	1.26	1.27	1.29	1.31	1.31	1.34	1.36	1.36	1.37	1.37	1.31	1.35
29	1.38	1.43	1.43	1.46	1.48	1.50	1.50	1.52	1.55	1.57	1.57	1.59	1.50	1.56
30	1.65	1.69	1.69	1.69	1.68	1.70	1.72	1.73	1.73	1.72	1.70	1.70	1.70	1.70
31(令和元年)	1.67	1.67	1.66	1.67	1.68	1.66	1.63	1.62	1.59	1.61	1.60	1.62	1.64	1.59
2	1.51	1.49	1.40	1.35	1.22	1.20	1.20	1.17	1.18	1.17	1.19	1.24	1.28	1.22
3	1.26	1.23	1.25	1.27	1.31	1.34	1.35	1.36	1.40	1.43	1.46	1.48	1.34	1.42
4	1.52	1.54	1.52	1.54	1.57	1.57	1.60	1.61	1.61	1.60	1.60	1.63	1.57	1.59
5	1.60	1.57	1.55	1.57	1.57	1.58	1.57	1.57	1.55	1.53	1.50	1.49	1.55	1.53
6	1.49	1.46	1.47	1.48	1.46	1.44	1.43	1.45	1.46	1.48	1.47	1.48	1.47	1.46
7	1.47	1.45	1.44	1.50	1.43	1.41	1.42	1.40	1.39	1.36	1.36	1.38	1.42	1.42

は、景気後退期

- (注) 1. 季節調整法はセンサス局法Ⅱ (X-12-ARIMA) による。なお、令和6年12月以前の数値は、新季節指数により改訂した。
2. 年平均及び年度平均は原数値
3. ハローワークインターネットサービスの機能拡充に伴う令和3年9月以降の数値の取扱いについては、1 頁の注 4 を参照。

都道府県別有効求人倍率：季節調整値
(新規学卒者を除きパートタイムを含む)
令和7年12月 全国平均1.19倍 [原数値1.28倍]



(注) 季節調整値計算(季節調整値替え)は、毎年過去1年分のデータが揃う年初に行われ、季節調整済系列が改訂される。
(資料出所) 厚生労働省「職業安定業務統計」