

求人・求職バランスシート

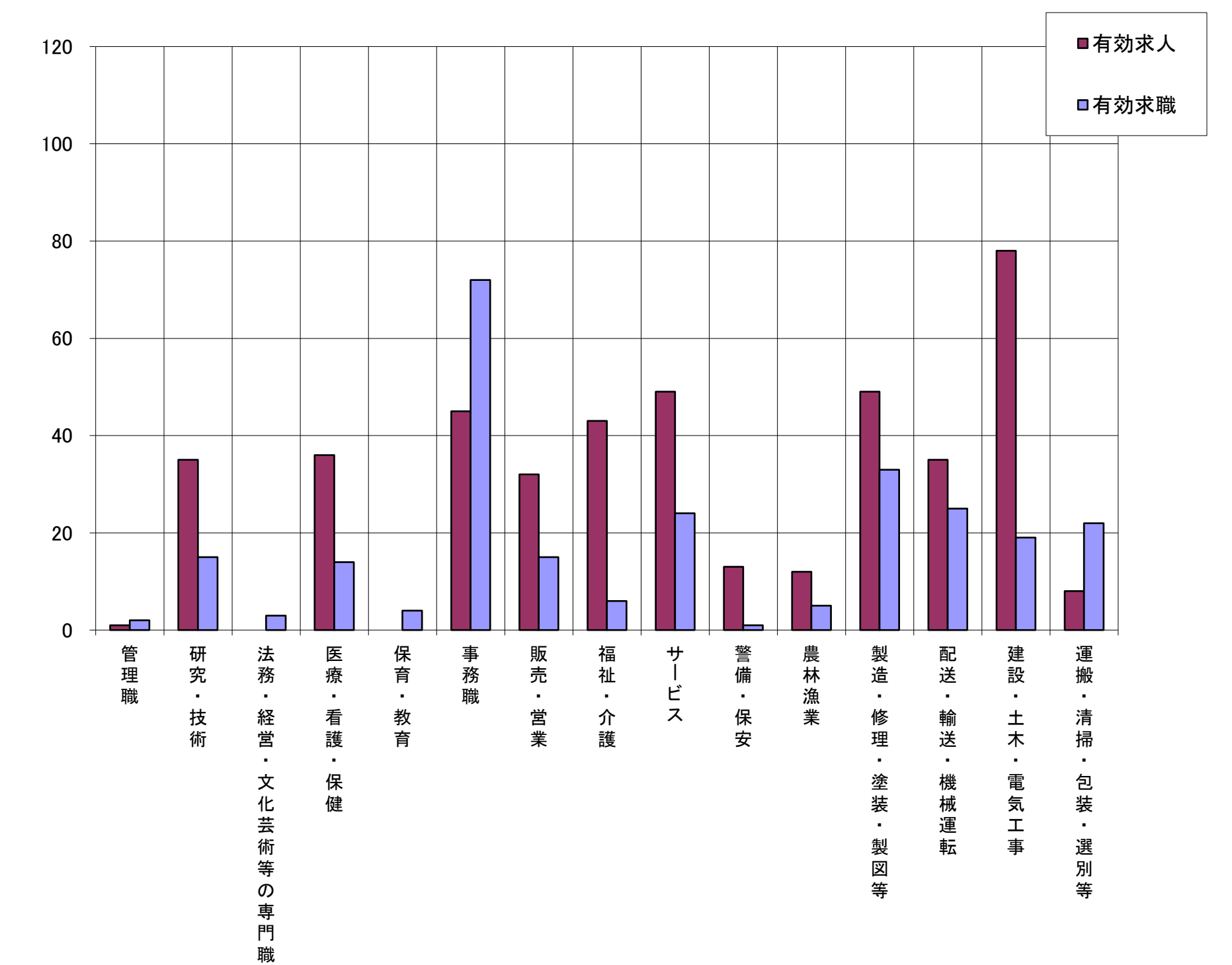
令和7年 11月

雇用形態・ 職業別		常 用						常用的パート					
		合計	24歳 以下	25～ 34歳	35～ 44歳	45～ 54歳	55歳 以上	合計	24歳 以下	25～ 34歳	35～ 44歳	45～ 54歳	55歳 以上
合 計	有効求人	436	95	100	92	74	75	164	30	31	31	31	41
	有効求職	316	22	55	61	69	109	198	13	24	25	36	100
	求人倍率	1.38	4.32	1.82	1.51	1.07	0.69	0.83	2.31	1.29	1.24	0.86	0.41
管理職	有効求人	1	1	0	0	0	0	0	0	0	0	0	0
	有効求職	2	0	0	0	1	1	0	0	0	0	0	0
	求人倍率	0.50	－	－	－	0.00	0.00	－	－	－	－	－	－
研究・技術	有効求人	35	8	7	7	6	7	0	0	0	0	0	0
	有効求職	15	2	3	4	2	4	4	0	1	1	0	2
	求人倍率	2.33	4.00	2.33	1.75	3.00	1.75	0.00	－	0.00	0.00	－	0.00
法務・経営・文化 芸術等の 専門職	有効求人	0	0	0	0	0	0	0	0	0	0	0	0
	有効求職	3	0	1	1	0	1	1	0	0	1	0	0
	求人倍率	0.00	－	0.00	0.00	－	0.00	0.00	－	－	0.00	－	－
医療・看護・保健	有効求人	36	7	7	8	8	6	18	3	3	3	3	6
	有効求職	14	0	5	4	2	3	8	0	4	0	1	3
	求人倍率	2.57	－	1.40	2.00	4.00	2.00	2.25	－	0.75	－	3.00	2.00
保育・教育	有効求人	0	0	0	0	0	0	3	0	0	1	1	1
	有効求職	4	1	2	0	1	0	6	0	1	2	0	3
	求人倍率	0.00	0.00	0.00	－	0.00	－	0.50	－	0.00	0.50	－	0.33
事務職	有効求人	45	11	12	10	6	6	18	3	3	3	3	6
	有効求職	72	7	10	14	19	22	34	3	4	5	3	19
	求人倍率	0.63	1.57	1.20	0.71	0.32	0.27	0.53	1.00	0.75	0.60	1.00	0.32
販売・営業	有効求人	32	7	7	7	5	6	25	5	5	5	5	5
	有効求職	15	1	2	4	2	6	7	2	1	1	2	1
	求人倍率	2.13	7.00	3.50	1.75	2.50	1.00	3.57	2.50	5.00	5.00	2.50	5.00
福祉・介護	有効求人	43	7	9	9	9	9	11	2	2	2	2	3
	有効求職	6	0	1	2	1	2	13	0	2	2	3	6
	求人倍率	7.17	－	9.00	4.50	9.00	4.50	0.85	－	1.00	1.00	0.67	0.50
サービス	有効求人	49	10	11	11	8	9	45	8	9	9	9	10
	有効求職	24	3	2	4	7	8	29	1	3	4	9	12
	求人倍率	2.04	3.33	5.50	2.75	1.14	1.13	1.55	8.00	3.00	2.25	1.00	0.83
警備・保安	有効求人	13	2	3	3	2	3	0	0	0	0	0	0
	有効求職	1	1	0	0	0	0	0	0	0	0	0	0
	求人倍率	13.00	2.00	－	－	－	－	－	－	－	－	－	－
農林漁業	有効求人	12	3	3	2	2	2	2	0	0	0	0	2
	有効求職	5	0	2	1	0	2	4	0	1	0	1	2
	求人倍率	2.40	－	1.50	2.00	－	1.00	0.50	－	0.00	－	0.00	1.00
製造・修理・塗装・ 製図等	有効求人	49	13	12	10	7	7	27	5	5	5	5	7
	有効求職	33	1	8	4	7	13	7	0	0	0	2	5
	求人倍率	1.48	13.00	1.50	2.50	1.00	0.54	3.86	－	－	－	2.50	1.40
配送・輸送・機械 運転	有効求人	35	7	7	8	7	6	7	1	1	1	1	3
	有効求職	25	0	2	5	5	13	10	1	0	2	1	6
	求人倍率	1.40	－	3.50	1.60	1.40	0.46	0.70	1.00	－	0.50	1.00	0.50
建設・土木・電気 工事	有効求人	78	17	18	17	13	13	0	0	0	0	0	0
	有効求職	19	0	3	3	4	9	2	0	0	0	0	2
	求人倍率	4.11	－	6.00	5.67	3.25	1.44	0.00	－	－	－	－	0.00
運搬・清掃・包装・ 選別等	有効求人	8	1	2	2	1	2	8	1	2	2	2	1
	有効求職	22	2	1	5	7	7	38	2	6	5	7	18
	求人倍率	0.36	0.50	2.00	0.40	0.14	0.29	0.21	0.50	0.33	0.40	0.29	0.06

(注)「職業」の合計欄には、「職業分類不能」を含む。
(注)新規学卒及びパートタイムを除いた常用及び常用的パートについて計上。
「－」は「表示できない」を表している。
(注)職業分類システムの改修により、令和6年2月号(5年12月内容)から様式を変更。

求人・求職バランスシート(常用)

令和7年 11月

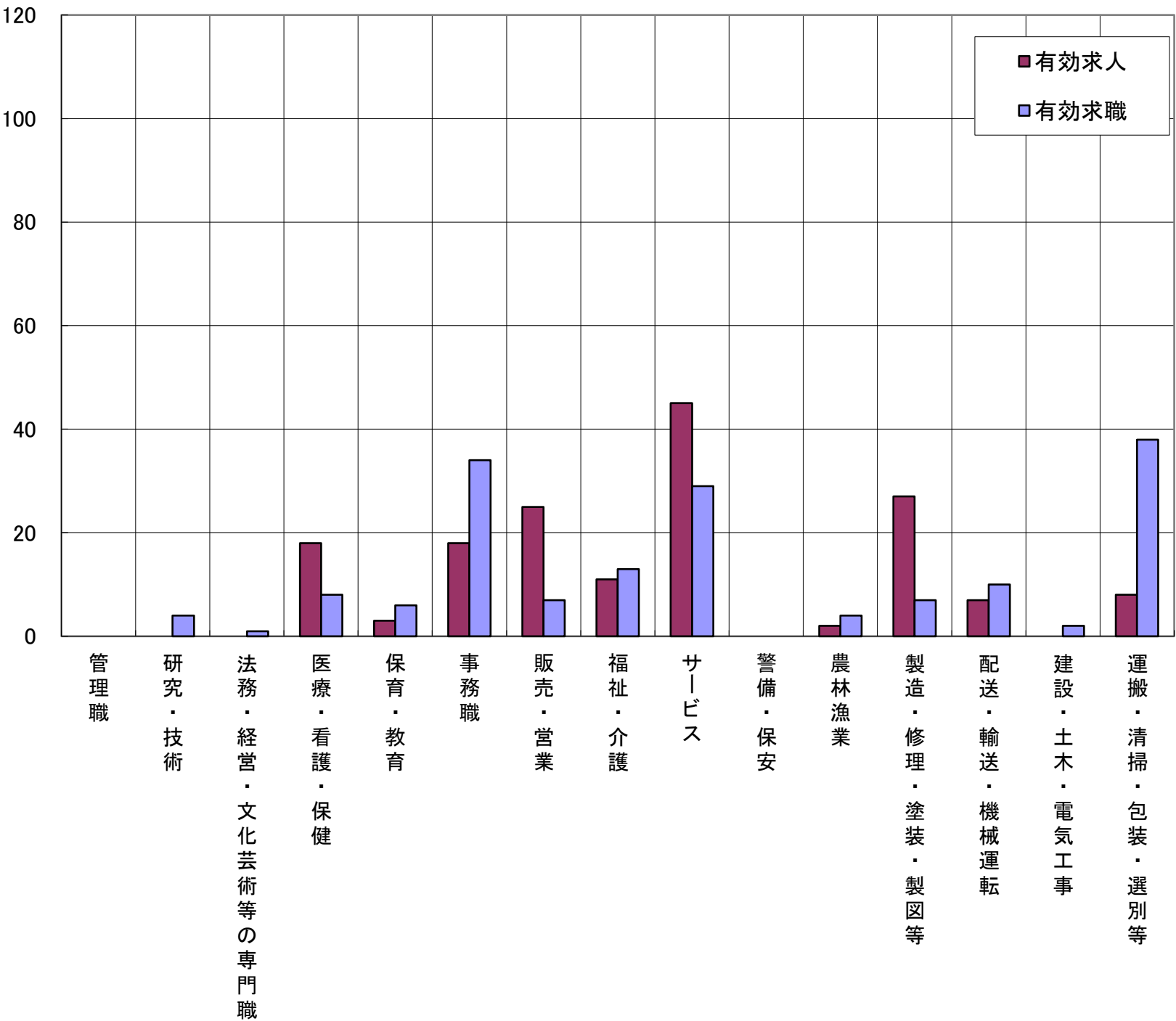


	管理職	研究・技術	法務・経営・文化芸術等の専門職	医療・看護・保健	保育・教育	事務職	販売・営業	福祉・介護	サービス	警備・保安	農林漁業	製造・修理・塗装・製図等	配送・輸送・機械運転	建設・土木・電気工事	運搬・清掃・包装・選別等	計
有効求人	1	35	0	36	0	45	32	43	49	13	12	49	35	78	8	436
有効求職	2	15	3	14	4	72	15	6	24	1	5	33	25	19	22	316
求人倍率	0.50	2.33	0.00	2.57	0.00	0.63	2.13	7.17	2.04	13.00	2.40	1.48	1.40	4.11	0.36	1.38

(注)「職業」の合計欄には、「職業分類不能」を含む。
(注)職業分類システムの改修により、令和6年2月号(5年12月内容)から様式を変更。

求人・求職バランスシート(常用的パート)

令和7年 11月

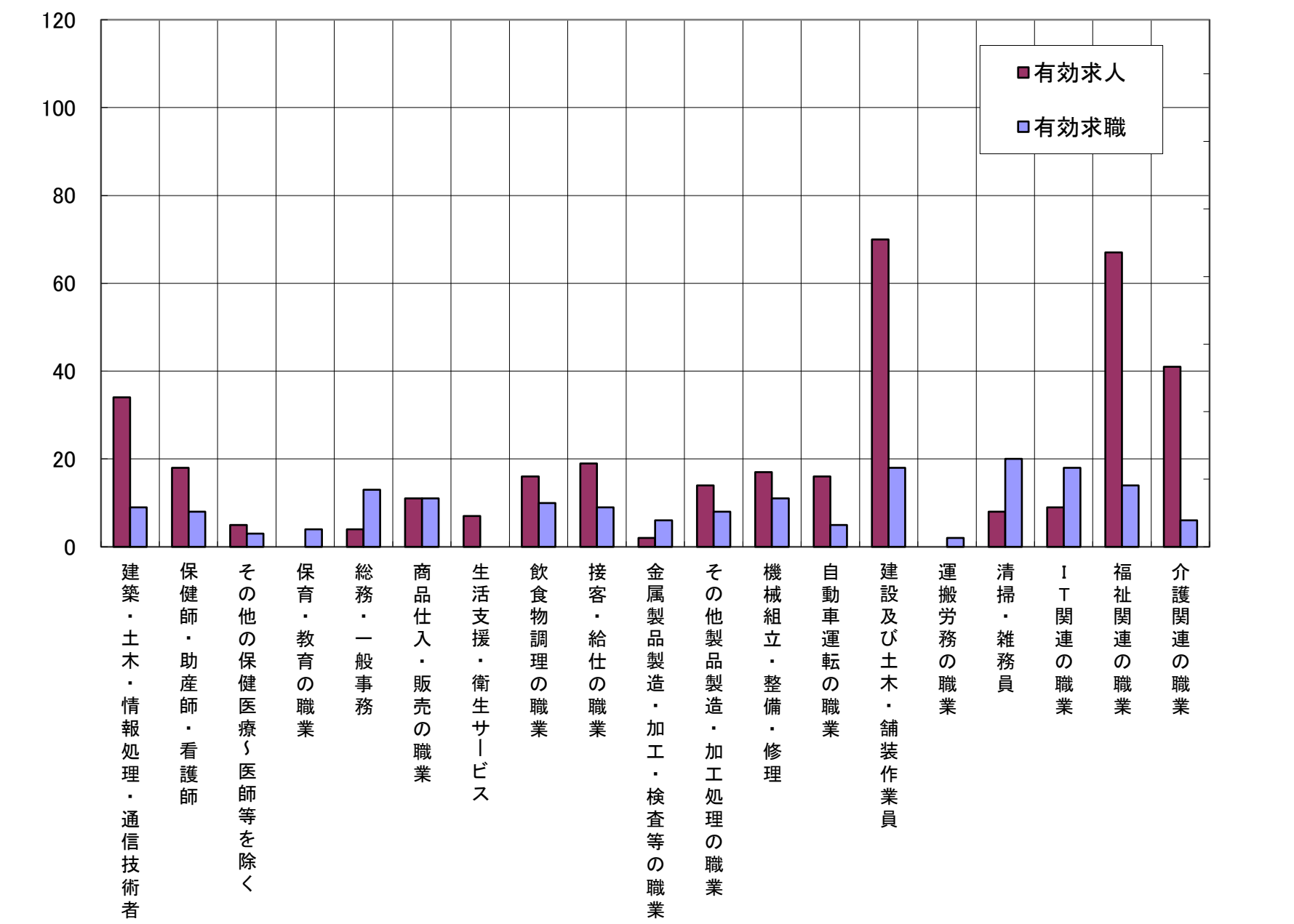


	管理職	研究・技術	法務・経営・文化芸術等の専門職	医療・看護・保健	保育・教育	事務職	販売・営業	福祉・介護	サービス	警備・保安	農林漁業	製造・修理・塗装・製図等	配送・輸送・機械運転	建設・土木・電気工事	運搬・清掃・包装・選別等	計
有効求人	0	0	0	18	3	18	25	11	45	0	2	27	7	0	8	164
有効求職	0	4	1	8	6	34	7	13	29	0	4	7	10	2	38	198
求人倍率	-	0.00	0.00	2.25	0.50	0.53	3.57	0.85	1.55	-	0.50	3.86	0.70	0.00	0.21	0.83

(注)「職業」の合計欄には、「職業分類不能」を含む。
(注)新規学卒を除いた常用的パートについて計上してある。
(注)職業分類システムの改修により、令和6年2月号(5年12月内容)から様式を変更。

求人・求職バランスシート(常用)
(主な職業中分類別)

令和7年 11月

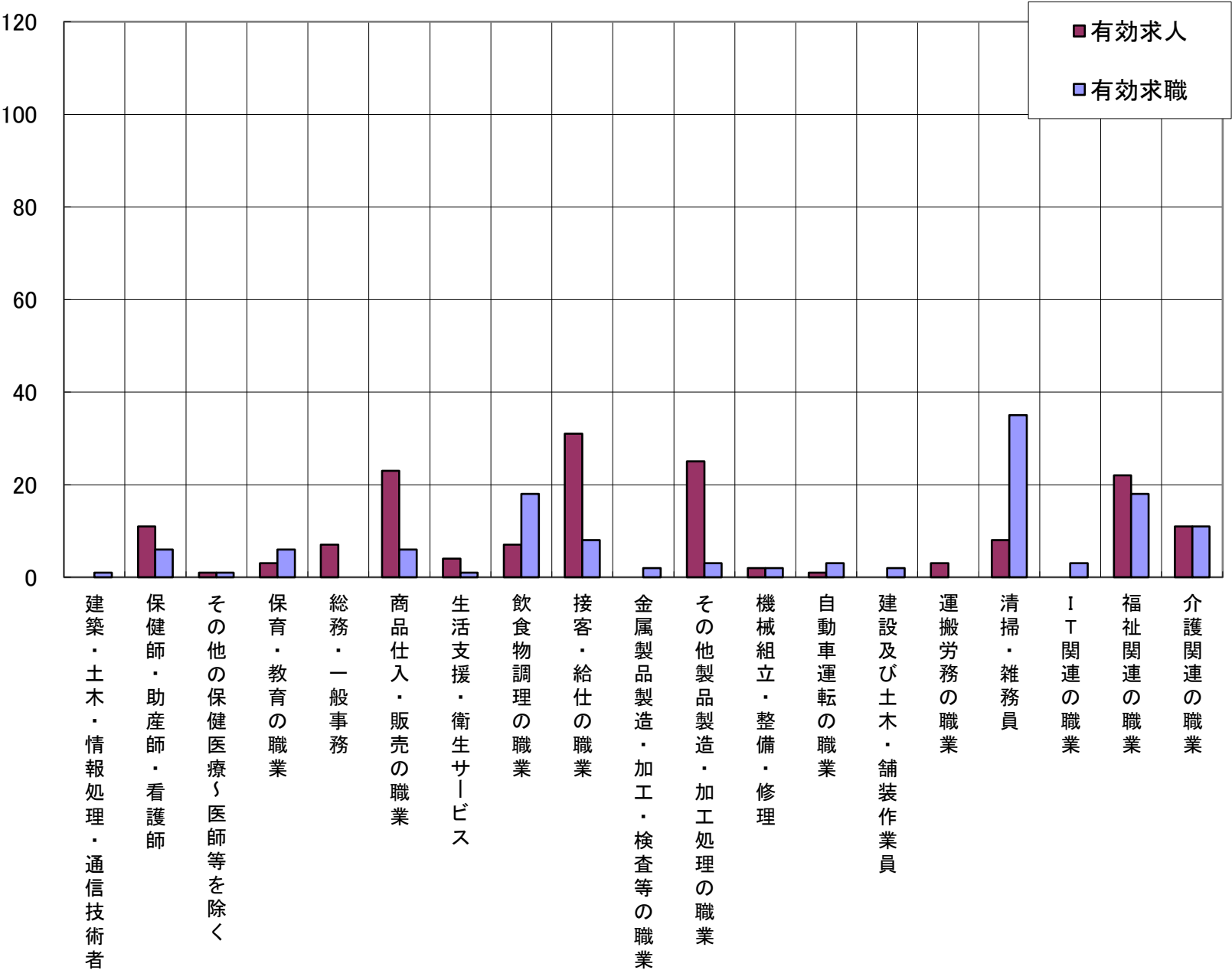


	建築・土木・情報処理・通信技術者	保健師・助産師・看護師	その他の保健医療〜医師等を除く	保育・教育の職業	総務・一般事務	商品仕入・販売の職業	生活支援・衛生サービス	飲食物調理の職業	接客・給仕の職業	金属製品製造・加工・検査等の職業	その他製品製造・加工処理の職業	機械組立・整備・修理	自動車運転の職業	建設及び土木・舗装作業員	運搬労務の職業	清掃・雑務員	IT関連の職業	福祉関連の職業	介護関連の職業
有効求人	34	18	5	0	4	11	7	16	19	2	14	17	16	70	0	8	9	67	41
有効求職	9	8	3	4	13	11	0	10	9	6	8	11	5	18	2	20	18	14	6
求人倍率	3.78	2.25	1.67	0.00	0.31	1.00	0	1.60	2.11	0.33	1.75	1.55	3.20	3.89	0.00	0.40	0.50	4.79	6.83

(注)新規学卒及びパートタイムを除いた常用について計上してある。
(注)職業分類システムの改修により、令和6年2月号(5年12月内容)から様式を変更。

求人・求職バランスシート(常用的パート)
(主な職業中分類別)

令和7年 11月



	建築・土木・情報処理・通信技術者	保健師・助産師・看護師	その他の保健医療〜医師等を除く	保育・教育の職業	総務・一般事務	商品仕入・販売の職業	生活支援・衛生サービス	飲食物調理の職業	接客・給仕の職業	金属製品製造・加工・検査等の職業	その他製品製造・加工処理の職業	機械組立・整備・修理	自動車運転の職業	建設及び土木・舗装作業員	運搬労務の職業	清掃・雑務員	IT関連の職業	福祉関連の職業	介護関連の職業
有効求人	0	11	1	3	7	23	4	7	31	0	25	2	1	0	3	8	0	22	11
有効求職	1	6	1	6	0	6	1	18	8	2	3	2	3	2	0	35	3	18	11
求人倍率	0.00	1.83	1.00	0.50	-	3.83	4.00	0.39	3.88	0.00	8.33	1.00	0.33	0.00	-	0.23	0.00	1.22	1.00

(注)新規学卒を除いた常用的パートについて計上してある。
(注)職業分類システムの改修により、令和5年2月号(5年12月内容)から様式を変更。