

労働市場インフォメーション

◆◆事業主の皆さまへ◆◆

年次有給休暇を上手に活用し、働き方・休み方を見直しましょう

年次有給休暇の取得率は令和5年は65.3%と上昇傾向にあるが、政府目標である70%とはまだ差がある状況です。

年次有給休暇の付与日数のうち5日を除いた残りの日数については、労使協定を結べば、計画的に事業主が休暇取得日を割り振ることができる制度（年次有給休暇の計画的付与制度）もあります。

（例）年次有給休暇の付与日数が20日の労働者

事業主が計画的に15日付与＋労働者が5日自由に取得 できる。

年次有給休暇の計画的付与制度の導入によって、休暇取得の確実性が高まり、労働者にとっては予定していた活動が行いやすく、事業主にとっては計画的な業務運営に役立ちます。年次有給休暇の取得促進は、企業にとっても「生産性の向上」「企業イメージの向上」「優秀な人材確保」といったメリットにも繋がりますので、年次有給休暇を上手に活用し働き方・休み方を見直してみたいはいかがでしょうか？

※年5日間の年次有給休暇を確実に取得させることが必要となっています。

令和8年3月新規高等学校卒業予定者の状況（11月末現在）

		計	専門技術	事務	販売	サービス	生産工程	建設 採掘 労務	その他
求人	本年	511	31	41	6	31	298	71	33
	前年	504	32	29	6	40	312	66	19
	増減率(%)	1.4	▲ 3.1	41.4	0.0	▲ 22.5	▲ 4.5	7.6	73.7
求人 充足	充足数	102	3	13	1	4	64	13	4
	充足率(%)	20.0	9.7	31.7	16.7	12.9	21.5	18.3	12.1

		本年	前年			本年	前年
管内高校求職者数		58	75	管内求人数		511	504
管内求人への内定		34	43	管内高校から受入		34	43
管外求人への内定		23	27	管外高校から受入		68	79
管内高校就職内定者数		57	70	充足数		102	122
就職内定率(%)		98.3	93.3	管内求人充足率(%)		20.0	24.2

【新潟労働局・ハローワーク基本理念】

- ◇ 総合的な労働行政を展開し活力ある地域づくりを応援します
- ◇ 懇切・公正・迅速を基本に信頼される行政サービスに努めます

巻 公 共 職 業 安 定 所 〒953-0041 新潟市西蒲区巻甲 4087

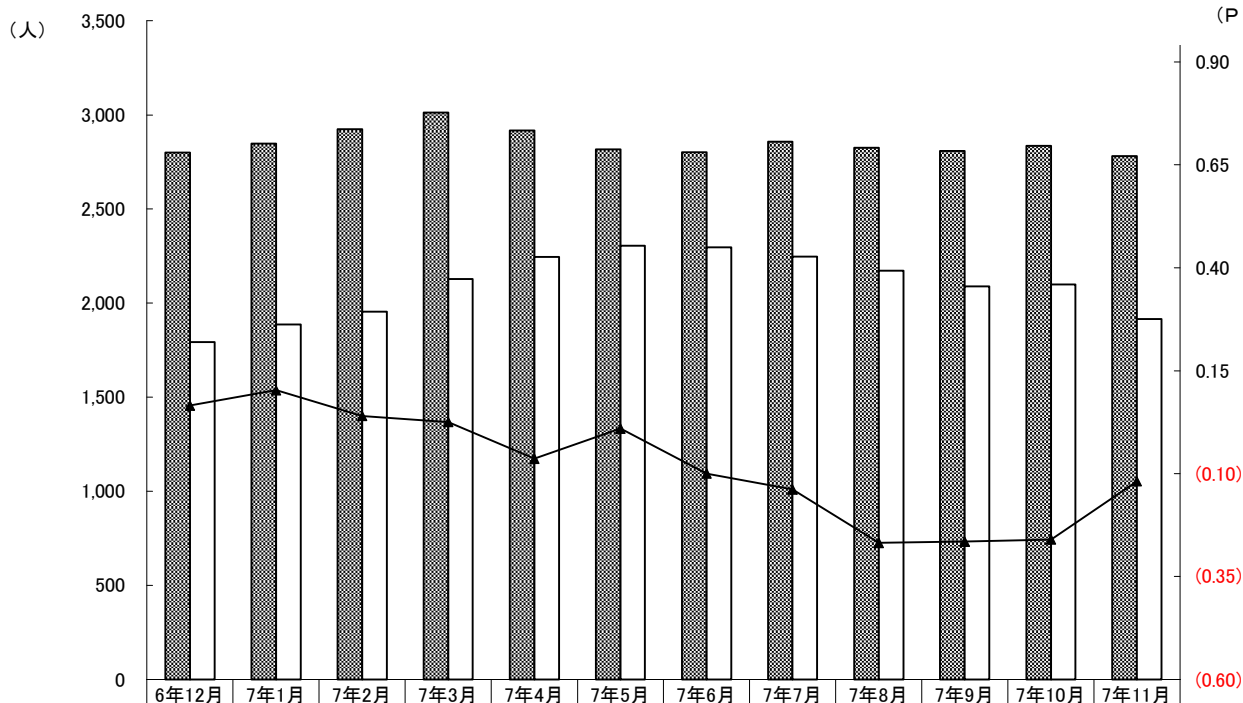
TEL 0256-72-3155 FAX 0256-72-8348

最近の雇用失業情勢

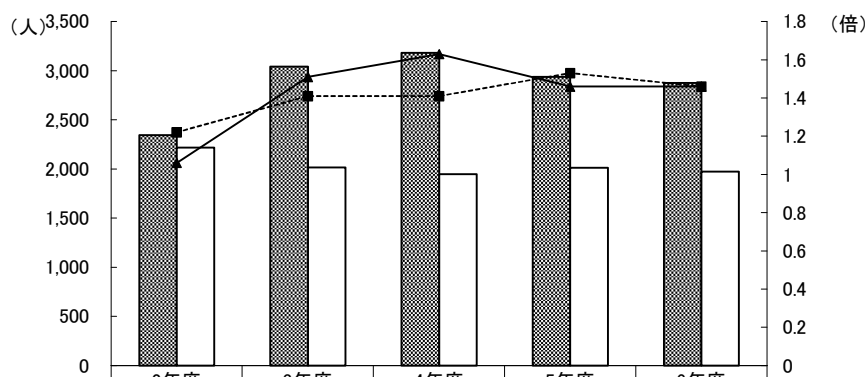
ハローワーク巻

【有効求人・有効求職及び有効求人倍率の動き(パートを含む全数)】

※注1 月別の求人・求職数(棒グラフ)は月間で大小の比較はできない
※注2 有効求人倍率の動き(折線グラフ)は前年同月とのポイント差



【過去5年の有効求人・有効求職及び有効求人倍率の動き(月平均):パートを含む全数】



【雇用保険(基本手当)の受給状況】

	2年度	3年度	4年度	5年度	6年度	7年5月	7年6月	7年7月	7年8月	7年9月	7年10月	7年11月
受給資格決定件数	※1776	※1558	※1529	※1637	※1704	※204	※154	※119	※132	※121	※139	※96
受給者実人員	6,803	5,604	5,179	5,607	6,053	673	673	732	720	688	633	521

※ 受給資格決定件数は速報値であり、修正があり得る。

求人・求職バランスシート

7年11月

雇用形態・ 職業別		常 用						常用的パート					
		合計	24歳 以下	25～ 34歳	35～ 44歳	45～ 54歳	55歳 以上	合計	24歳 以下	25～ 34歳	35～ 44歳	45～ 54歳	55歳 以上
合 計	有効求人	1,815	462	463	410	261	219	619	112	114	114	113	166
	有効求職	1,112	97	225	248	253	289	756	20	82	91	117	446
	求人倍率	1.63	4.76	2.06	1.65	1.03	0.76	0.82	5.60	1.39	1.25	0.97	0.37
管理職	有効求人	6	2	1	1	1	1	0	0	0	0	0	0
	有効求職	5	0	1	1	1	2	0	0	0	0	0	0
	求人倍率	1.20	-	1.00	1.00	1.00	0.50	-	-	-	-	-	-
専門・ 技術職	有効求人	221	48	48	45	42	38	67	13	13	13	13	15
	有効求職	125	12	31	30	30	22	50	1	4	10	12	23
	求人倍率	1.77	4.00	1.55	1.50	1.40	1.73	1.34	13.00	3.25	1.30	1.08	0.65
事 務 職	有効求人	172	46	46	39	23	18	71	14	14	14	13	16
	有効求職	235	23	66	70	46	30	120	2	15	21	25	57
	求人倍率	0.73	2.00	0.70	0.56	0.50	0.60	0.59	7.00	0.93	0.67	0.52	0.28
販売職	有効求人	331	100	101	88	25	17	32	6	6	6	6	8
	有効求職	47	7	10	7	9	14	28	1	6	4	5	12
	求人倍率	7.04	14.29	10.10	12.57	2.78	1.21	1.14	6.00	1.00	1.50	1.20	0.67
サービス職	有効求人	146	32	33	29	28	24	178	32	33	33	33	47
	有効求職	89	4	7	22	29	27	77	2	9	8	14	44
	求人倍率	1.64	8.00	4.71	1.32	0.97	0.89	2.31	16.00	3.67	4.13	2.36	1.07
保安職	有効求人	11	1	1	1	1	7	5	1	1	1	1	1
	有効求職	5	0	0	2	0	3	6	0	0	0	1	5
	求人倍率	2.20	-	-	0.50	-	2.33	0.83	-	-	-	1.00	0.20
農林漁業	有効求人	12	3	3	2	2	2	12	2	2	2	2	4
	有効求職	9	0	1	2	4	2	12	0	1	2	1	8
	求人倍率	1.33	-	3.00	1.00	0.50	1.00	1.00	-	2.00	1.00	2.00	0.50
生産工程	有効求人	503	132	133	117	69	52	134	23	23	23	23	42
	有効求職	186	11	39	31	51	54	60	1	9	4	10	36
	求人倍率	2.70	12.00	3.41	3.77	1.35	0.96	2.23	23.00	2.56	5.75	2.30	1.17
輸送・ 機械運転	有効求人	130	27	30	28	26	19	28	4	5	5	5	9
	有効求職	44	2	4	5	6	27	15	0	0	1	0	14
	求人倍率	2.95	13.50	7.50	5.60	4.33	0.70	1.87	-	-	5.00	-	0.64
建設・ 採掘	有効求人	184	42	40	38	33	31	4	0	1	1	1	1
	有効求職	19	1	1	3	4	10	4	0	0	0	0	4
	求人倍率	9.68	42.00	40.00	12.67	8.25	3.10	1.00	-	-	-	-	0.25
運搬・ 清掃・ 包装等	有効求人	99	29	28	22	10	10	88	16	17	17	17	21
	有効求職	154	11	21	31	45	46	232	8	23	26	30	145
	求人倍率	0.64	2.64	1.33	0.71	0.22	0.22	0.38	2.00	0.74	0.65	0.57	0.14

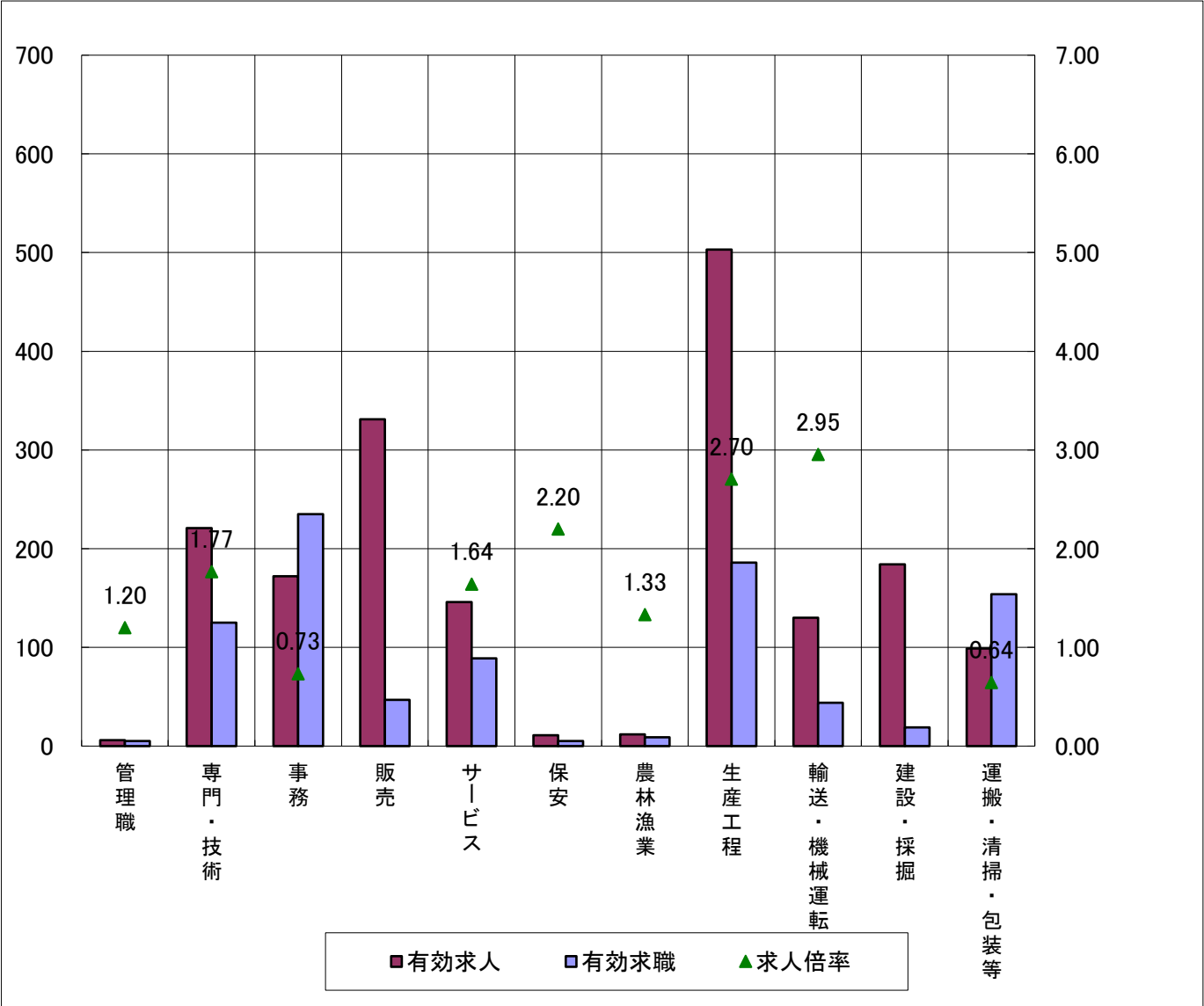
(注)新規学卒及びパートタイムを除いた常用及び常用的パートについて計上してある。

「-」は「表示できない」を表している。

(注)平成24年4月より新職業分類(平成23年改訂)に基づく区分による。

求人・求職バランスシート(常用)

7年11月



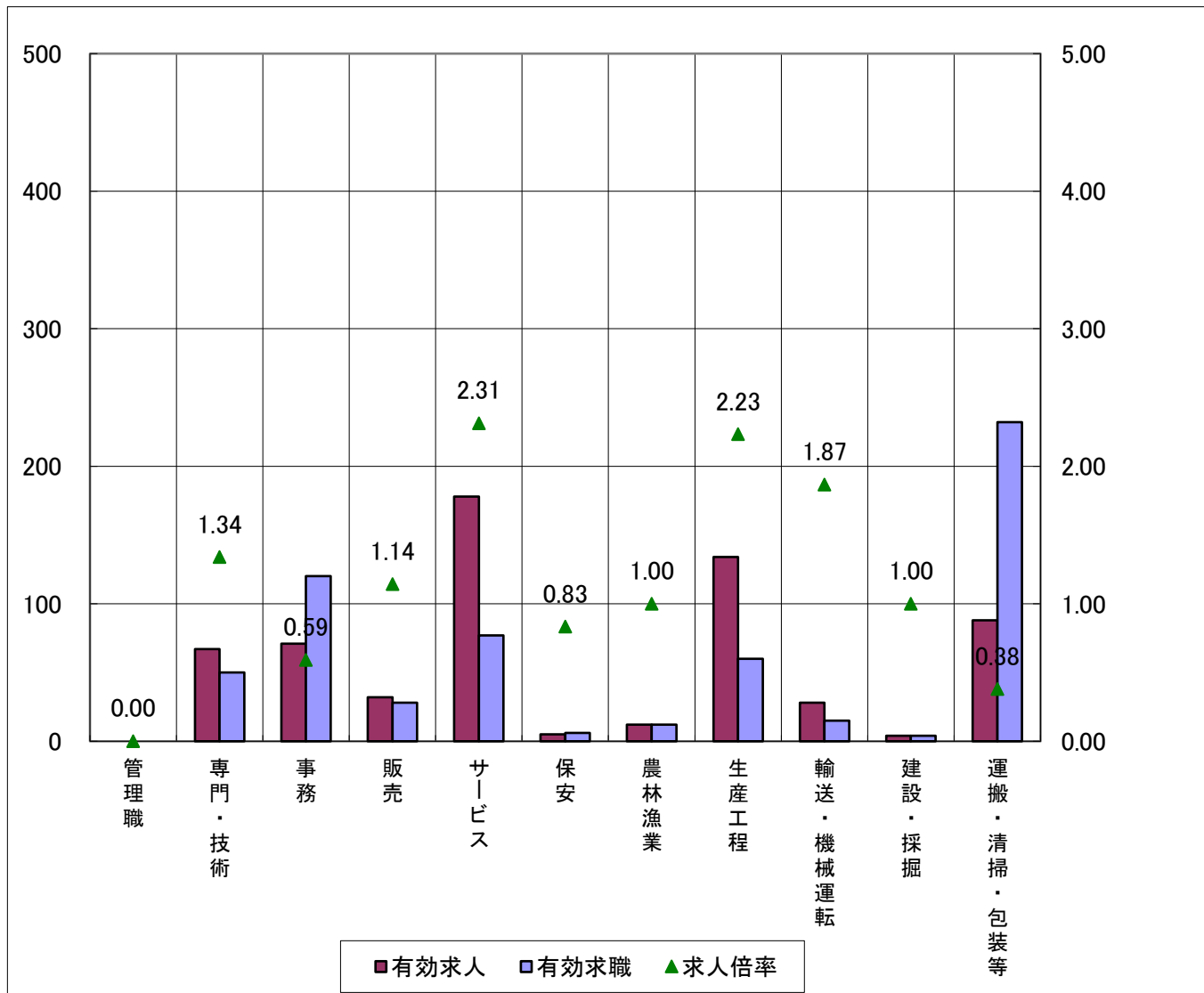
* 求人数・求職数は左目盛(人)、求人倍率は右目盛(倍)

	管理職	専門・技術	事務	販売	サービス	保安	農林漁業	生産工程	輸送・機械運転	建設・採掘	運搬・清掃・包装等	計
有効求人	6	221	172	331	146	11	12	503	130	184	99	1,815
有効求職	5	125	235	47	89	5	9	186	44	19	154	1,112
求人倍率	1.20	1.77	0.73	7.04	1.64	2.20	1.33	2.70	2.95	9.68	0.64	1.63

(注)「職業」の合計欄には、「職業分類不能」を含む。
新規卒卒及びパートタイムを除いた常用について計上してある。
(注)平成24年4月より新職業分類(平成23年改訂)に基づく区分による。

求人・求職バランスシート(常用的パート)

7年11月



* 求人数・求職数は左目盛(人)、求人倍率は右目盛(倍)

	管理職	専門・技術	事務	販売	サービス	保安	農林漁業	生産工程	輸送・機械運転	建設・採掘	運搬・清掃・包装等	計
有効求人	0	67	71	32	178	5	12	134	28	4	88	619
有効求職	0	50	120	28	77	6	12	60	15	4	232	756
求人倍率	-	1.34	0.59	1.14	2.31	0.83	1.00	2.23	1.87	1.00	0.38	0.82

(注)「職業」の合計欄には、「職業分類不能」を含む。

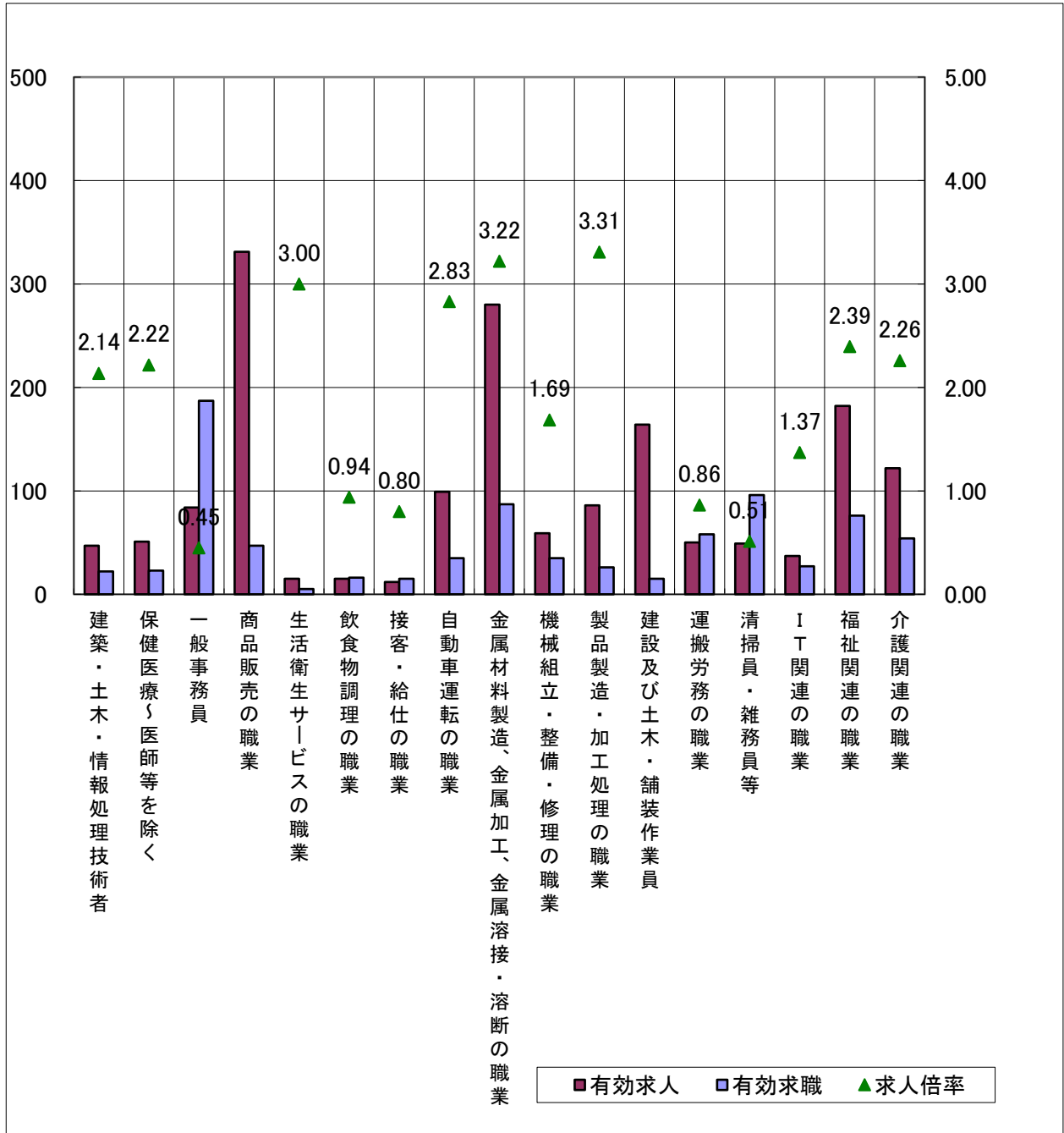
新規学卒を除いた常用的パートについて計上してある。

(注)平成24年4月より新職業分類(平成23年改訂)に基づく区分による。

求人・求職バランスシート(常用)

(主な職業中分類別)

7年11月



* 求人数・求職数は左目盛(人)、求人倍率は右目盛(倍)

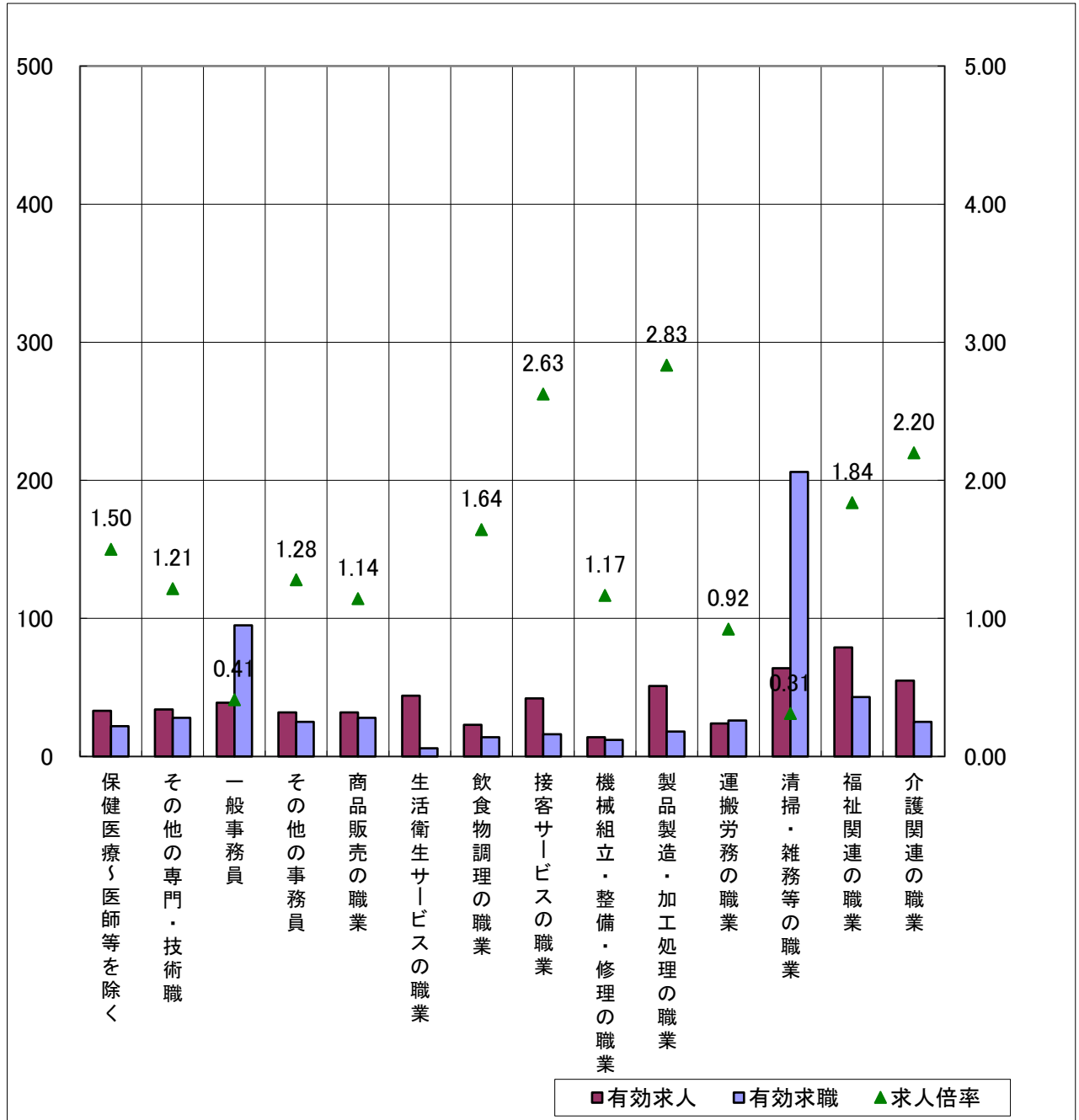
(注)新規学卒及びパートタイムを除いた常用について計上してある。

(注)平成24年4月より新職業分類(平成23年改訂)に基づく区分による。

求人・求職バランスシート(常用的パート)

(主な職業中分類別)

7年11月



* 求人数・求職数は左目盛(人)、求人倍率は右目盛(倍)

(注) 「その他の専門・技術職」とは「保健医療」以外の専門・技術職をいい、「その他の事務員」とは「一般事務員」以外の事務員(例えば、会計事務員、営業・販売関連事務員等)をいう。
 (注) 平成24年4月より新職業分類(平成23年改訂)に基づく区分による。

求人募集賃金・求職者希望賃金情報

7年11月

(単位:円)

雇用形態・求人 求職別 職業・年齢別		常 用			常用的パート		
		求人募集賃金		求職者 希望賃金	求人募集賃金		求職者 希望賃金
		上限平均	下限平均		上限平均	下限平均	
計		264,943	203,598	203,778	1,224	1,128	1,064
職 業 別	管理職	353,395	306,395	400,000	-	-	-
	専門・技術職	281,761	212,030	215,500	1,466	1,274	1,236
	事務職	259,664	196,922	205,714	1,178	1,105	1,070
	販売職	276,621	205,907	183,333	1,264	1,140	971
	サービス職	227,218	192,656	213,529	1,194	1,091	1,043
	保安職	204,250	182,750	-	-	-	1,075
	農林漁業	269,000	210,875	180,000	1,350	1,125	1,067
	生産工程	249,419	195,870	197,174	1,155	1,091	997
	輸送・機械運転	309,415	246,251	206,667	1,333	1,175	1,125
	建設・採掘	305,422	201,156	200,000	-	-	-
	運搬・清掃・包装 等	243,184	191,874	186,087	1,094	1,073	1,034
	計	264,943	203,597	203,778	1,224	1,127	1,064
年 齢 別	2 4 歳 以 下	264,489	202,893	208,889	1,226	1,131	1,050
	2 5 ～ 3 4 歳	265,053	203,365	199,167	1,220	1,129	1,049
	3 5 ～ 4 4 歳	264,651	203,208	206,410	1,228	1,131	1,081
	4 5 ～ 5 4 歳	266,066	205,599	211,731	1,229	1,131	1,049
	5 5 歳 以 上	264,746	203,628	194,773	1,218	1,118	1,066

(注) 「求人募集賃金」は、1カ月間に受理した求人賃金(基本給+定期的に支払われる手当、
時間外手当含まず)の平均値である。
「求職者希望賃金」は、1カ月間に新たに求職申込をした者の希望賃金の平均値である。
(注)平成24年4月より新職業分類(平成23年改訂)に基づく区分による。

中途採用者採用時賃金情報

令和7年7月～令和7年9月

(月額、単位:千円)

年 齢 別 職業・規模別		合計											
			～19歳	20歳～	25歳～	30歳～	35歳～	40歳～	45歳～	50歳～	55歳～	60歳～	
計	業 別		230	180	206	218	232	220	246	230	242	268	220
		専 門・技 術 職	259	0	223	233	252	213	259	263	299	291	360
		事 務 職	227	229	196	224	228	252	246	245	236	217	182
		販 売 職	245	0	200	204	304	270	297	201	156	189	249
		サ ー ビ ス 職	202	149	211	208	226	185	208	197	173	240	203
		保 安 職	－	－	－	－	－	－	－	－	－	－	－
		運 輸 職	229	0	213	325	203	230	243	225	244	194	267
		技能工、製造職	225	182	205	216	223	209	246	231	237	258	205
	規 模 別	2 9 人 以 下	222	178	205	207	215	209	246	224	237	237	223
		3 0 ～ 9 9 人	219	171	204	219	208	244	227	213	230	236	201
		100～499人	258	199	209	231	279	229	269	254	270	358	314
		5 0 0 人 以 上	240	－	－	－	－	－	－	240	－	－	－

(注)常用労働者として中途採用された者(新規学卒者含まず)の採用時の賃金の平均値です(基本給・定期的に支払われる手当を含み、賞与・時間外手当等を含みません)。

新規学卒者の初任給情報(確定版)

7年3月卒

雇用形態・求人 求職別 職業・年齢別		高 校 卒	短大・専門卒	大 学 卒
計		189	197	219
職 業 別	専門的・技術的職業	* 201	192	218
	管 理 的 職 業	* -	* -	* 208
	事 務 的 職 業	187	203	221
	販 売 の 職 業	* 187	* 184	241
	サ ー ビ ス の 職 業	* 168	200	211
	保 安 の 職 業	* -	* -	* 195
	運 輸 ・ 通 信 の 職 業	182	* -	* 238
	生産工程・労務の職業	192	195	210
産 業 別	AB 農、林、漁	* -	* 199	* -
	C 鉱、採石、砂利採取	* -	* -	* -
	D 建設業	* 201	* 212	* 229
	E 製造業	191	198	225
	F 電気・ガ・熱	* -	* -	* -
	G 情報通信	* -	* -	* -
	H 運輸、郵便	* 175	* -	* -
	I 卸売・小売	187	194	229
	J 金融・保険	* -	* -	218
	K 不動産、物品賃貸	* -	* -	* -
	L 学術、専門・技術	* 212	* 176	* 202
	M 宿泊、飲食	* 164	* 215	* 230
	N 生活関連、娯楽	* -	* 182	* -
	O 教育、学習支援	* -	* 211	* -
	P 医療、福祉	* -	198	211
	Q 複合サービス	* 163	* 167	197
	R サービス	* 173	* 200	* 218
	ST 公務・その他	* -	* -	* -
規 模 別	2 9 人 以 下	181	187	210
	3 0 ～ 9 9 人	188	196	216
	1 0 0 ～ 4 9 9 人	193	205	226
	5 0 0 人 以 上	179	* 194	201

(注) 常用労働者として採用された新規学卒者の初任給の平均値(百円の位を四捨五入)である。
定期的に支払われる給与・手当を含み、賞与・時間外手当等を含まない。
賃金欄の「*」は対象者が少ない(10人未満)ことを、「-」は対象者がいないことを表している。