

# 雇用統計情報

## 令和5年11月号

(令和5年10月内容分)

10月の求人倍率 (パートを含む全数)

新規求人倍率 1.91 倍  
(対前年同月比 0.04ポイント上昇)

有効求人倍率 1.31 倍  
(対前年同月比 0.01ポイント上昇)

新潟県全体の有効求人倍率 1.54倍  
(季節調整値)

村上公共職業安定所  
(ハローワーク村上)

TEL 0254(53)4141 FAX 0254(53)5229  
ホームページ <https://jsite.mhlw.go.jp/niiigata-hellowork/list/murakami.html>

ハローワーク村上 新潟ワークナビ

検索



## < 目 次 >

1	最近の雇用失業情勢	1～2
2	産業別・規模別新規求人状況（一般）	3
3	産業別・規模別求人充足状況（一般）	4
4	中高年齢者の職業紹介状況	5
5	雇用保険主要指数（給付関係）	6
6	求人・求職バランスシート	7～8
7	中途採用時賃金情報（令和5年7月～令和5年9月）	9～10
8	求人募集賃金・求職者希望賃金情報	11
9	令和5年10月の雇用指数	12

## < 用語の説明 >

### 1 一般

常用及び臨時・季節を合わせたものをいいます。

### 2 常用

雇用契約において雇用期間の定めがないか又は4か月以上の雇用期間が定められているもの（季節労働を除く。）をいいます。

### 3 臨時・季節

臨時とは、雇用契約において1か月以上4か月未満の雇用契約期間が定められているものをいい、季節とは、季節的な労働需要に対し、又は季節的な余暇を利用して一定の期間（4か月未満、4か月以上の別を問わない。）を定めて就労するものをいいます。

### 4 パートタイム

1週間の所定労働時間が同一の事業所に雇用されている通常の労働者の1週間の所定労働時間と比して短いものをいい、このうち雇用期間の定めがないか、又は4か月以上の雇用期間によって就労するものを「常用的パートタイム」、1か月以上4か月未満の雇用期間が定められているか、又は季節的に一定の期間を定めて就労するものを「臨時的パートタイム」といいます。

### 5 新規求職申込件数

期間中に新たに受理した求職申込み件数をいいます。求職の有効期間は翌々月の末までです。

### 6 月間有効求職者数

新規就職申込件数と前月から繰り越された就職未決定の求職者数の合計をいいます。

### 7 就職件数

求職者が安定所の紹介により就職した件数をいいます。

### 8 新規求人数

期間中に新たに受理した求人数をいいます。求人の有効期間は翌々月の末までです。

### 9 月間有効求人数

新規求人数と前月から繰り越された未充足の求人数の合計をいいます。

### 10 充足数

求人が安定所の紹介により求職者と結びついた件数をいいます。

## 最近の雇用失業情勢 (パートを含む全数)

ハローワーク村上

項目 年度・月	1 新規					2 有効						3 紹介			4 就職				5 企業整備状況			
	a 求人		b 求職		新規求 人倍率 a÷b	c 求人		d 求職		有効求 人倍率 c÷d	新潟県 有効求 人倍率	e 紹介 件数	前年同月比	紹介率 e÷b	f 就職件数		前年同月比	就職率 f÷b	事業所 件数	解雇 人員数		
	求人数	前年同月比	求職者数	前年同月比		求人数	前年同月比	求職者数	前年同月比						うち 雇用保険	前年同月比						
単位	人	%	人	%	倍	人	%	人	%	倍	倍	件	%	%	件	件	%	%	件	人		
30年度	5,152	0.3	3,262	▲ 2.7	1.58	14,196	3.2	10,946	1.2	1.30	1.70	3,919	▲ 3.0	120.1	1,673	496	1.1	51.3	4	74		
元年度	5,157	0.1	3,167	▲ 2.9	1.63	14,068	▲ 0.9	10,784	▲ 1.5	1.30	1.59	3,503	▲ 10.6	110.6	1,547	438	▲ 7.5	48.8	5	33		
2年度	4,264	▲ 17.3	3,128	▲ 1.2	1.36	11,719	▲ 16.7	12,024	11.5	0.97	1.22	3,339	▲ 4.7	106.7	1,314	378	▲ 15.1	42.0	9	172		
3年度	5,026	17.9	3,065	▲ 2.0	1.64	13,419	14.5	12,125	0.8	1.11	1.41	3,383	1.3	110.4	1,283	410	▲ 2.4	41.9	8	75		
4年度	4,997	▲ 0.6	2,927	▲ 4.5	1.71	14,029	4.5	11,502	▲ 5.1	1.22	1.59	2,833	▲ 16.3	96.8	1,266	361	▲ 1.3	43.3	12	188		
令和 5年度	4月	504	10.0	329	▲ 13.0	1.53	1,237	17.7	1,125	▲ 4.7	1.10	1.54	293	▲ 15.3	89.1	139	38	▲ 8.6	42.2	0	0	
	5月	310	▲ 4.3	248	25.3	1.25	1,150	13.4	1,076	2.8	1.07	1.56	277	16.4	111.7	120	39	27.7	48.4	0	0	
	6月	430	13.8	232	▲ 5.7	1.85	1,140	8.6	998	▲ 2.5	1.14	1.56	320	17.6	137.9	116	36	8.4	50.0	0	0	
	7月	401	5.2	176	▲ 15.0	2.28	1,071	12.1	933	▲ 3.3	1.15	1.59	222	▲ 19.0	126.1	108	34	3.8	61.4	1	6	
	8月	383	23.2	235	2.6	1.63	1,125	17.4	922	▲ 6.2	1.22	1.61	201	▲ 14.5	85.5	82	29	▲ 2.4	34.9	0	0	
	9月	457	▲ 6.2	216	▲ 10.0	2.12	1,185	6.2	926	▲ 8.1	1.28	1.61	254	▲ 16.2	117.6	110	24	14.6	50.9	1	9	
	上半期計	2,485	6.2	1,436	▲ 4.1	1.73	6,908	12.4	5,980	▲ 3.7	1.16	*	1,567	▲ 6.1	109.1	675	200	6.0	47.0	2	15	
	10月	434	▲ 1.4	232	5.9	1.87	1,192	2.3	914	▲ 7.0	1.30	1.60	207	▲ 33.2	89.2	117	32	11.4	50.4	1	6	
	11月	367	▲ 15.4	204	▲ 9.7	1.80	1,148	▲ 3.2	859	▲ 10.6	1.34	1.60	185	▲ 34.2	90.7	91	20	▲ 23.5	44.6	0	0	
	12月	374	▲ 19.2	166	▲ 32.8	2.25	1,121	▲ 5.2	814	▲ 15.6	1.38	1.63	128	▲ 39.9	77.1	60	21	▲ 38.1	36.1	1	8	
令和 6年度	1月	487	1.7	292	12.7	1.67	1,175	▲ 7.0	895	▲ 4.9	1.31	1.61	202	▲ 18.2	69.2	71	21	▲ 14.5	24.3	2	35	
	2月	422	6.0	282	0.4	1.50	1,242	▲ 0.6	977	0.3	1.27	1.57	258	▲ 9.5	91.5	100	35	0.0	35.5	0	0	
	3月	428	▲ 9.5	315	▲ 6.0	1.36	1,243	1.1	1,063	▲ 2.9	1.17	1.56	286	▲ 24.5	90.8	152	32	7.0	48.3	1	9	
	下半期計	2,512	▲ 6.5	1,491	▲ 4.9	1.68	7,121	▲ 2.1	5,522	▲ 6.7	1.29	*	1,266	▲ 26.2	84.9	591	161	▲ 8.5	39.6	6	58	
	4月	477	▲ 5.4	318	▲ 3.3	1.50	1,212	▲ 2.0	1,086	▲ 3.5	1.12	1.58	232	▲ 20.8	73.0	108	26	▲ 22.3	34.0	0	0	
	5月	348	12.3	211	▲ 14.9	1.65	1,159	0.8	1,024	▲ 4.8	1.13	1.55	217	▲ 21.7	102.8	105	33	▲ 12.5	49.8	0	0	
	6月	477	10.9	221	▲ 4.7	2.16	1,241	8.9	1,002	0.4	1.24	1.56	212	▲ 33.8	95.9	96	34	▲ 17.2	43.4	1	34	
令和 7年度	7月	460	14.7	182	3.4	2.53	1,231	14.9	925	▲ 0.9	1.33	1.55	206	▲ 7.2	113.2	97	34	▲ 10.2	53.3	0	0	
	8月	321	▲ 16.2	194	▲ 17.4	1.65	1,179	4.8	920	▲ 0.2	1.28	1.57	173	▲ 13.9	89.2	93	32	13.4	47.9	0	0	
	9月	445	▲ 2.6	207	▲ 4.2	2.15	1,166	▲ 1.6	907	▲ 2.1	1.29	1.55	189	▲ 25.6	91.3	101	34	▲ 8.2	48.8	1	7	
	上半期計	2,528	1.7	1,333	▲ 7.2	1.90	7,188	4.1	5,864	▲ 1.9	1.23	*	1,229	▲ 21.6	92.2	600	193	▲ 11.1	45.0	2	41	
	10月	480	10.6	251	8.2	1.91	1,214	1.8	930	1.8	1.31	1.54	203	▲ 1.9	80.9	94	31	▲ 19.7	37.5	0	0	
	11月																					
	12月																					
6月																						
7月																						
下半期計											*											
4月～当月計	3,008	3.0	1,584	▲ 5.0	1.90	8,402	3.7	6,794	▲ 1.5	1.24	*	1,432	▲ 19.3	90.4	694	221	▲ 12.4	43.8	2	41		
前年同期	2,919	*	1,668	*	1.75	8,100	*	6,894	*	1.17	*	1,774	*	106.4	792	232	*	47.5	3	21		

注)新潟県求人倍率は季節調整済みの数値。企業整備状況は、1件5人以上について計上。

季節調整とは季節的な変動を排除するよう実数を加工するもので、毎年1月～12月の数値が揃った翌年の始め頃に過去の数値が改訂される。

最近の雇用失業情勢  
(パートを除く常用)

0

項目 年度・月	1 新規					2 有効					3 紹介			4 就職				5 雇用保険(基本手当)					
	a 求人		b 求職		新規求人倍率 a÷b	c 求人		d 求職		有効求人倍率 c÷d	新潟県有効求人倍率	e 紹介件数	紹介率 e÷b	f 就職件数		就職率 f÷b	受給資格決定		受給者実人員				
	求人数	前年同月比	求職者数	前年同月比		求人数	前年同月比	求職者数	前年同月比					うち 雇用保険	前年同月比		件数	前年同月比	実人員	前年同月比			
単位	人	%	人	%	倍	人	%	人	%	倍	倍	件	%	%	件	件	%	%	件	%	人	%	
30年度	3,179	2.6	2,083	▲ 3.5	1.53	8,928	5.5	6,868	0.9	1.30	1.64	2,469	▲ 2.2	118.5	958	343	4.0	46.0	794	▲ 8.0	2,373	1.1	
元年度	3,212	1.0	1,974	▲ 5.2	1.63	8,929	0.0	6,548	▲ 4.7	1.36	1.60	2,175	▲ 11.9	110.2	904	310	▲ 5.6	45.8	859	8.2	2,409	1.5	
2年度	2,622	▲ 18.4	1,857	▲ 5.9	1.41	7,258	▲ 18.7	7,118	8.7	1.02	1.29	2,056	▲ 5.5	110.7	752	248	▲ 16.8	40.5	838	▲ 2.4	2,971	23.3	
3年度	3,191	21.7	1,871	0.8	1.71	8,822	21.5	7,095	▲ 0.3	1.24	1.52	2,010	▲ 2.2	107.4	720	268	▲ 4.3	38.5	791	▲ 5.6	3,119	5.0	
4年度	3,114	▲ 2.4	1,849	▲ 1.2	1.68	8,909	1.0	6,849	▲ 3.5	1.30	1.71	1,782	▲ 11.3	96.4	756	243	5.0	40.9	※ 732	▲ 7.5	2,470	▲ 20.8	
令和4年度	4 4	320	30.6	200	▲ 6.5	1.60	824	22.8	673	▲ 0.9	1.22	1.56	196	5.9	98.0	95	28	28.4	47.5	※ 98	▲ 23.4	218	▲ 23.2
	5	228	▲ 8.1	161	32.0	1.42	788	13.9	643	5.6	1.23	1.56	173	16.9	107.5	65	25	20.4	40.4	※ 79	▲ 7.1	200	▲ 20.9
	6	269	5.5	154	4.1	1.75	762	8.7	611	2.5	1.25	1.63	222	29.1	144.2	70	22	14.8	45.5	※ 59	▲ 22.4	222	▲ 24.5
	7	234	3.5	113	▲ 13.7	2.07	703	10.7	561	▲ 1.4	1.25	1.70	145	▲ 13.7	128.3	73	30	19.7	64.6	※ 47	▲ 7.8	224	▲ 27.7
	8	253	18.8	155	9.9	1.63	714	11.6	549	▲ 4.4	1.30	1.73	124	▲ 11.4	80.0	46	20	0.0	29.7	※ 54	10.2	234	▲ 24.5
	9	255	▲ 15.0	142	▲ 6.6	1.80	726	0.6	553	▲ 7.1	1.31	1.75	141	▲ 16.6	99.3	60	16	9.1	42.3	※ 62	▲ 22.5	219	▲ 26.0
	上半期計	1,559	4.8	925	1.9	1.69	4,517	11.2	3,590	▲ 0.9	1.26	*	1,001	1.9	108.2	409	141	16.5	44.2	※ 399	▲ 14.9	1,317	▲ 24.6
	10	273	▲ 1.4	152	7.8	1.80	751	▲ 1.6	549	▲ 5.2	1.37	1.75	129	▲ 28.3	84.9	69	23	4.5	45.4	※ 51	▲ 3.8	210	▲ 24.5
	11	232	▲ 13.1	121	▲ 14.8	1.92	699	▲ 10.8	505	▲ 10.9	1.38	1.77	115	▲ 27.7	95.0	56	12	▲ 8.2	46.3	※ 45	15.4	191	▲ 25.4
	12	199	▲ 38.6	95	▲ 31.7	2.09	661	▲ 18.4	470	▲ 14.7	1.41	1.85	71	▲ 47.0	74.7	29	9	▲ 45.3	30.5	※ 32	▲ 38.5	192	▲ 17.9
	5 1	307	8.5	172	7.5	1.78	733	▲ 12.6	510	▲ 8.3	1.44	1.82	137	▲ 11.6	79.7	43	12	▲ 23.2	25.0	※ 72	14.3	180	▲ 16.3
	2	258	7.9	190	4.4	1.36	745	▲ 4.9	585	1.7	1.27	1.74	151	▲ 10.7	79.5	58	24	1.8	30.5	※ 65	8.3	197	2.1
	3	286	▲ 8.9	194	▲ 2.5	1.47	803	2.7	640	▲ 0.8	1.25	1.67	178	▲ 22.9	91.8	92	22	21.1	47.4	※ 68	23.6	183	▲ 6.6
下半期計	1,555	▲ 8.7	924	▲ 4.0	1.68	4,392	▲ 7.8	3,259	▲ 6.2	1.35	*	781	▲ 24.0	84.5	347	102	▲ 6.0	37.6	※ 333	3.4	1,153	▲ 16.0	
令和5年度	5 4	266	▲ 16.9	174	▲ 13.0	1.53	759	▲ 7.9	625	▲ 7.1	1.21	1.62	136	▲ 30.6	78.2	73	22	▲ 23.2	42.0	※ 109	11.2	196	▲ 10.1
	5	249	9.2	116	▲ 28.0	2.15	748	▲ 5.1	587	▲ 8.7	1.27	1.61	148	▲ 14.5	127.6	67	24	3.1	57.8	※ 87	10.1	223	11.5
	6	321	19.3	143	▲ 7.1	2.24	811	6.4	577	▲ 5.6	1.41	1.68	134	▲ 39.6	93.7	60	22	▲ 14.3	42.0	※ 67	13.6	243	9.5
	7	287	22.6	117	3.5	2.45	818	16.4	545	▲ 2.9	1.50	1.75	129	▲ 11.0	110.3	61	27	▲ 16.4	52.1	※ 47	0.0	258	15.2
	8	233	▲ 7.9	132	▲ 14.8	1.77	793	11.1	552	0.5	1.44	1.75	101	▲ 18.5	76.5	59	27	28.3	44.7	※ 45	▲ 16.7	250	6.8
	9	275	7.8	130	▲ 8.5	2.12	751	3.4	531	▲ 4.0	1.41	1.71	118	▲ 16.3	90.8	61	22	1.7	46.9	※ 60	▲ 3.2	220	0.5
	上半期計	1,631	4.6	812	▲ 12.2	2.01	4,680	3.6	3,417	▲ 4.8	1.37	*	766	▲ 23.5	94.3	381	144	▲ 6.8	46.9	※ 415	4.0	1,390	5.5
	10	293	7.3	160	5.3	1.83	790	5.2	540	▲ 1.6	1.46	1.68	110	▲ 14.7	68.8	55	20	▲ 20.3	34.4	※ 70	37.3	230	9.5
	11																			※			
	12																			※			
6 1																			※				
2																			※				
3																			※				
下半期計											*								※				
4月~当月計	1,924	5.0	972	▲ 9.7	1.98	5,470	3.8	3,957	▲ 4.4	1.38	*	876	▲ 22.5	90.1	436	164	▲ 8.8	44.9	※ 485	7.8	1,620	6.1	
前年同期	1,832	*	1,077	*	1.70	5,268	*	4,139	*	1.27	*	1,130	*	104.9	478	164	*	44.4	※ 450	*	1,527	*	

産業別・規模別 新規求人状況 (一般) 令和5年10月分

ハローワーク村上

項目 産業・規模	①一般フルタイム						②一般パートタイム						③パートを含む全数(①+②)						
	当月	前年同月	増減率	本年度累計	前年同期累計	増減率	当月	前年同月	増減率	本年度累計	前年同期累計	増減率	当月	前年同月	増減率	本年度累計	前年同期累計	増減率	
AB 農林漁業	5	4	25.0	40	38	5.3	0	0	-	7	12	▲ 41.7	5	4	25.0	47	50	▲ 6.0	
C 鉱業、採石業、砂利採取業	4	0	-	20	5	300.0	0	0	-	0	0	-	4	0	-	20	5	300.0	
D 建設業	75	86	▲ 12.8	496	540	▲ 8.1	2	7	▲ 71.4	27	37	▲ 27.0	77	93	▲ 17.2	523	577	▲ 9.4	
E 製造業	62	59	5.1	461	369	24.9	25	6	316.7	130	70	85.7	87	65	33.8	591	439	34.6	
09 食料品	23	0	-	78	39	100.0	5	0	-	40	11	263.6	28	0	-	118	50	136.0	
10 飲料・たばこ・飼料	0	0	-	4	9	▲ 55.6	0	0	-	8	4	100.0	0	0	-	12	13	▲ 7.7	
11 繊維工業	0	2	▲ 100.0	14	32	▲ 56.3	0	0	-	1	15	▲ 93.3	0	2	▲ 100.0	15	47	▲ 68.1	
12 木材・木製品	5	0	-	18	14	28.6	0	0	-	0	1	▲ 100.0	5	0	-	18	15	20.0	
13 家具・装備品	0	6	▲ 100.0	13	25	▲ 48.0	0	0	-	0	2	▲ 100.0	0	6	▲ 100.0	13	27	▲ 51.9	
15 印刷・同関連業	1	1	0.0	2	2	0.0	0	1	▲ 100.0	0	1	▲ 100.0	1	2	▲ 50.0	2	3	▲ 33.3	
16 化学工業	0	0	-	0	0	-	0	0	-	0	0	-	0	0	-	0	0	-	
18 プラスチック製品	0	0	-	0	0	-	0	0	-	0	0	-	0	0	-	0	0	-	
19 ゴム製品	0	0	-	0	0	-	0	0	-	0	0	-	0	0	-	0	0	-	
21 窯業・土石製品	7	0	-	32	20	60.0	0	0	-	0	2	▲ 100.0	7	0	-	32	22	45.5	
24 金属製品	0	0	-	19	23	▲ 17.4	0	0	-	0	0	-	0	0	-	19	23	▲ 17.4	
25～27はん用・生産・業務機械	5	30	▲ 83.3	78	70	11.4	0	0	-	7	1	600.0	5	30	▲ 83.3	85	71	19.7	
29 電気機械器具	8	13	▲ 38.5	65	81	▲ 19.8	1	3	▲ 66.7	14	19	▲ 26.3	9	16	▲ 43.8	79	100	▲ 21.0	
28・30 ハードウェア製造	1	2	▲ 50.0	7	8	▲ 12.5	0	0	-	0	1	▲ 100.0	1	2	▲ 50.0	7	9	▲ 22.2	
31 輸送用機械器具	12	5	140.0	129	38	239.5	19	0	-	60	2	2,900.0	31	5	520.0	189	40	372.5	
その他	0	0	-	2	8	▲ 75.0	0	2	▲ 100.0	0	11	▲ 100.0	0	2	▲ 100.0	2	19	▲ 89.5	
F 電気・ガス・熱供給・水道業	0	6	▲ 100.0	10	14	▲ 28.6	0	0	-	11	4	175.0	0	6	▲ 100.0	21	18	16.7	
G 情報通信業	0	0	-	0	2	▲ 100.0	0	4	▲ 100.0	2	8	▲ 75.0	0	4	▲ 100.0	2	10	▲ 80.0	
H 運輸業、郵便業	8	9	▲ 11.1	69	57	21.1	1	2	▲ 50.0	18	28	▲ 35.7	9	11	▲ 18.2	87	85	2.4	
I 卸売業、小売業	19	23	▲ 17.4	139	152	▲ 8.6	21	27	▲ 22.2	121	134	▲ 9.7	40	50	▲ 20.0	260	286	▲ 9.1	
J 金融業、保険業	0	0	-	0	0	-	0	1	▲ 100.0	0	2	▲ 100.0	0	1	▲ 100.0	0	2	▲ 100.0	
K 不動産業、物品賃貸業	0	0	-	0	5	▲ 100.0	0	0	-	1	0	-	0	0	-	1	5	▲ 80.0	
L 学術研究、専門・技術サービス業	1	0	-	12	42	▲ 71.4	0	0	-	3	8	▲ 62.5	1	0	-	15	50	▲ 70.0	
M 宿泊業、飲食サービス業	27	22	22.7	156	162	▲ 3.7	62	71	▲ 12.7	315	357	▲ 11.8	89	93	▲ 4.3	471	519	▲ 9.2	
N 生活関連サービス業、娯楽業	1	5	▲ 80.0	34	21	61.9	5	2	150.0	42	41	2.4	6	7	▲ 14.3	76	62	22.6	
O 教育、学習支援業	0	4	▲ 100.0	10	13	▲ 23.1	1	2	▲ 50.0	7	6	16.7	1	6	▲ 83.3	17	19	▲ 10.5	
P 医療、福祉	51	35	45.7	298	276	8.0	34	30	13.3	203	220	▲ 7.7	85	65	30.8	501	496	1.0	
Q 複合サービス事業	1	0	-	20	10	100.0	0	1	▲ 100.0	8	3	166.7	1	1	0.0	28	13	115.4	
R サービス業(他に分類されないもの)	41	23	78.3	177	151	17.2	12	1	1100.0	41	33	24.2	53	24	120.8	218	184	18.5	
S・T 公務・その他	19	2	850.0	113	86	31.4	3	2	50.0	17	13	30.8	22	4	450.0	130	99	31.3	
合計	314	278	12.9	2,055	1,943	5.8	166	156	6.4	953	976	▲ 2.4	480	434	10.6	3,008	2,919	3.0	
規模別	4人以下	31	19	63.2	228	251	▲ 9.2	39	38	2.6	176	224	▲ 21.4	70	57	22.8	404	475	▲ 14.9
	5人～29人	146	171	▲ 14.6	917	948	▲ 3.3	73	96	▲ 24.0	474	511	▲ 7.2	219	267	▲ 18.0	1,391	1,459	▲ 4.7
	30人～99人	92	80	15.0	597	548	8.9	16	16	0.0	126	164	▲ 23.2	108	96	12.5	723	712	1.5
	100人～299人	29	8	262.5	208	159	30.8	15	6	150.0	101	74	36.5	44	14	214.3	309	233	32.6
	300人以上	16	0	-	105	37	183.8	23	0	-	76	3	2,433.3	39	0	-	181	40	352.5

産業別・規模別 求人充足状況 (一般) 令和5年10月分

ハローワーク村上

項目 産業・規模	①一般フルタイム						②一般パートタイム						③パートを含む全数(①+②)						
	当月	前年同月	増減率	本年度累計	前年同期累計	増減率	当月	前年同月	増減率	本年度累計	前年同期累計	増減率	当月	前年同月	増減率	本年度累計	前年同期累計	増減率	
AB 農林漁業	0	1	▲ 100.0	9	24	▲ 62.5	1	3	▲ 66.7	6	4	50.0	1	4	▲ 75.0	15	28	▲ 46.4	
C 鉱業、採石業、砂利採取業	0	0	-	1	0	-	0	0	-	0	0	-	0	0	-	1	0	-	
D 建設業	7	11	▲ 36.4	39	62	▲ 37.1	0	1	▲ 100.0	6	9	▲ 33.3	7	12	▲ 41.7	45	71	▲ 36.6	
E 製造業	19	10	90.0	106	81	30.9	9	4	125.0	23	22	4.5	28	14	100.0	129	103	25.2	
09 食料品	2	2	0.0	15	5	200.0	3	0	-	7	7	0.0	5	2	150.0	22	12	83.3	
10 飲料・たばこ・飼料	0	1	▲ 100.0	0	3	▲ 100.0	0	0	-	4	1	300.0	0	1	▲ 100.0	4	4	0.0	
11 繊維工業	1	2	▲ 50.0	6	11	▲ 45.5	0	1	▲ 100.0	1	1	0.0	1	3	▲ 66.7	7	12	▲ 41.7	
12 木材・木製品	0	0	-	5	6	▲ 16.7	0	0	-	0	1	▲ 100.0	0	0	-	5	7	▲ 28.6	
13 家具・装備品	0	0	-	4	10	▲ 60.0	0	0	-	0	0	-	0	0	-	4	10	▲ 60.0	
15 印刷・同関連業	0	0	-	0	0	-	0	0	-	0	0	-	0	0	-	0	0	-	
16 化学工業	0	0	-	0	0	-	0	0	-	0	0	-	0	0	-	0	0	-	
18 プラスチック製品	0	0	-	0	0	-	0	0	-	0	0	-	0	0	-	0	0	-	
19 ゴム製品	0	0	-	0	0	-	0	0	-	0	0	-	0	0	-	0	0	-	
21 窯業・土石製品	2	2	0.0	9	6	50.0	0	0	-	0	0	-	2	2	0.0	9	6	50.0	
24 金属製品	0	0	-	1	2	▲ 50.0	0	0	-	0	0	-	0	0	-	1	2	▲ 50.0	
25～27はん用・生産・業務機械	1	1	0.0	7	6	16.7	0	0	-	1	0	-	1	1	0.0	8	6	33.3	
29 電気機械器具	6	1	500.0	15	23	▲ 34.8	0	0	-	1	1	0.0	6	1	500.0	16	24	▲ 33.3	
28・30 ハードウェア製造	0	0	-	5	2	150.0	0	0	-	0	1	▲ 100.0	0	0	-	5	3	66.7	
31 輸送用機械器具	7	0	-	39	5	680.0	6	0	-	9	1	800.0	13	0	-	48	6	700.0	
その他	0	1	▲ 100.0	0	2	▲ 100.0	0	3	▲ 100.0	0	9	▲ 100.0	0	4	▲ 100.0	0	11	▲ 100.0	
F 電気・ガス・熱供給・水道業	0	0	-	6	0	-	0	2	▲ 100.0	4	2	100.0	0	2	▲ 100.0	10	2	400.0	
G 情報通信業	0	0	-	0	1	▲ 100.0	0	0	-	0	2	▲ 100.0	0	0	-	0	3	▲ 100.0	
H 運輸業、郵便業	3	5	▲ 40.0	14	19	▲ 26.3	0	2	▲ 100.0	5	12	▲ 58.3	3	7	▲ 57.1	19	31	▲ 38.7	
I 卸売業、小売業	7	3	133.3	36	36	0.0	1	7	▲ 85.7	27	28	▲ 3.6	8	10	▲ 20.0	63	64	▲ 1.6	
J 金融業、保険業	0	0	-	0	0	-	0	1	▲ 100.0	0	1	▲ 100.0	0	1	▲ 100.0	0	1	▲ 100.0	
K 不動産業、物品賃貸業	0	1	▲ 100.0	0	1	▲ 100.0	0	0	-	0	0	-	0	1	▲ 100.0	0	1	▲ 100.0	
L 学術研究、専門・技術サービス業	0	1	▲ 100.0	3	14	▲ 78.6	0	0	-	1	1	0.0	0	1	▲ 100.0	4	15	▲ 73.3	
M 宿泊業、飲食サービス業	4	2	100.0	20	16	25.0	3	3	0.0	27	31	▲ 12.9	7	5	40.0	47	47	0.0	
N 生活関連サービス業、娯楽業	3	1	200.0	4	4	0.0	0	1	▲ 100.0	3	5	▲ 40.0	3	2	50.0	7	9	▲ 22.2	
O 教育、学習支援業	0	0	-	1	0	-	0	1	▲ 100.0	6	5	20.0	0	1	▲ 100.0	7	5	40.0	
P 医療、福祉	5	6	▲ 16.7	50	48	4.2	2	6	▲ 66.7	36	50	▲ 28.0	7	12	▲ 41.7	86	98	▲ 12.2	
Q 複合サービス事業	0	0	-	4	3	33.3	0	0	-	1	0	-	0	0	-	5	3	66.7	
R サービス業(他に分類されないもの)	2	8	▲ 75.0	27	33	▲ 18.2	2	3	▲ 33.3	6	19	▲ 68.4	4	11	▲ 63.6	33	52	▲ 36.5	
S・T 公務・その他	2	3	▲ 33.3	4	6	▲ 33.3	3	0	-	9	7	28.6	5	3	66.7	13	13	0.0	
合計	52	52	0.0	324	348	▲ 6.9	21	34	▲ 38.2	160	198	▲ 19.2	73	86	▲ 15.1	484	546	▲ 11.4	
規模別	4人以下	8	9	▲ 11.1	36	54	▲ 33.3	4	7	▲ 42.9	29	30	▲ 3.3	12	16	▲ 25.0	65	84	▲ 22.6
	5人～29人	19	21	▲ 9.5	142	182	▲ 22.0	6	12	▲ 50.0	57	99	▲ 42.4	25	33	▲ 24.2	199	281	▲ 29.2
	30人～99人	15	17	▲ 11.8	77	87	▲ 11.5	3	13	▲ 76.9	44	47	▲ 6.4	18	30	▲ 40.0	121	134	▲ 9.7
	100人～299人	5	3	66.7	38	21	81.0	3	2	50.0	21	19	10.5	8	5	60.0	59	40	47.5
	300人以上	5	2	150.0	31	4	675.0	5	0	-	9	3	200.0	10	2	400.0	40	7	471.4

# 中高年齢者の職業紹介状況

ハローワーク村上

項目 年度月		①新規求職申込件数								②有効求職者数								③紹介件数								④就職件数								
		一般				常用				一般				常用				一般				常用				一般				常用				
		計	44歳以下	45歳以上	うち55歳以上	計	44歳以下	45歳以上	うち55歳以上	計	44歳以下	45歳以上	うち55歳以上	計	44歳以下	45歳以上	うち55歳以上	計	44歳以下	45歳以上	うち55歳以上	計	44歳以下	45歳以上	うち55歳以上	計	44歳以下	45歳以上	うち55歳以上	計	44歳以下	45歳以上	うち55歳以上	
令和4年度	4月	203	119	84	50	200	118	82	49	682	363	319	176	673	362	311	170	198	115	83	42	196	114	82	41	97	62	35	17	95	62	33	16	
	5月	162	87	75	33	161	87	74	32	646	341	305	145	643	341	302	145	178	98	80	37	173	96	77	34	67	40	27	10	65	38	27	10	
	6月	156	86	70	45	154	84	70	45	617	329	288	164	611	326	285	162	225	139	86	40	222	139	83	37	73	38	35	15	70	38	32	12	
	7月	114	63	51	22	113	63	50	21	565	299	266	152	561	297	264	150	147	71	76	31	145	71	74	29	73	47	26	12	73	47	26	12	
	8月	155	87	68	34	155	87	68	34	553	296	257	142	549	293	256	141	133	79	54	22	124	76	48	19	53	32	21	9	46	30	16	7	
	9月	143	83	60	31	142	83	59	30	555	299	256	148	553	299	254	146	156	84	72	36	141	80	61	28	67	35	32	16	60	34	26	12	
	上半期	933	525	408	215	925	522	403	211	3,618	1,927	1,691	927	3,590	1,918	1,672	914	1,037	586	451	208	1,001	576	425	188	430	254	176	79	409	249	160	69	
	10月	154	81	73	44	152	81	71	42	552	295	257	151	549	295	254	148	133	71	62	36	129	70	59	33	74	39	35	24	69	37	32	21	
	11月	128	58	70	39	121	58	63	32	513	269	244	134	505	269	236	126	124	68	56	23	115	66	49	19	61	31	30	10	56	30	26	8	
	12月	110	59	51	34	95	58	37	20	487	263	224	131	470	262	208	115	74	51	23	9	71	50	21	8	31	21	10	2	29	21	8	1	
	1月	190	92	98	54	172	89	83	41	535	280	255	145	510	277	233	125	140	100	40	19	137	98	39	18	46	33	13	8	43	31	12	8	
	2月	191	111	80	41	190	111	79	40	607	322	285	156	585	321	264	135	154	88	66	23	151	86	65	22	58	38	20	9	58	38	20	9	
	3月	196	114	82	46	194	114	80	44	661	352	309	164	640	349	291	148	184	102	82	31	178	97	81	30	95	58	37	9	92	55	37	9	
	下半期	969	515	454	258	924	511	413	219	3,355	1,781	1,574	881	3,259	1,773	1,486	797	809	480	329	141	781	467	314	130	365	220	145	62	347	212	135	56	
令和5年度	4月	177	96	81	47	174	94	80	47	631	334	297	159	625	332	293	156	140	78	62	26	136	77	59	25	73	41	32	16	73	41	32	16	
	5月	117	72	45	23	116	71	45	23	590	320	270	145	587	319	268	143	152	86	66	35	148	85	63	33	70	37	33	13	67	36	31	12	
	6月	145	83	62	38	143	82	61	37	583	320	263	144	577	318	259	142	143	67	76	36	134	66	68	28	63	36	27	13	60	36	24	10	
	7月	117	76	41	20	117	76	41	20	547	312	235	136	545	311	234	135	135	65	70	33	129	64	65	29	63	36	27	9	61	36	25	7	
	8月	132	72	60	32	132	72	60	32	554	309	245	145	552	308	244	144	105	66	39	16	101	65	36	13	63	40	23	11	59	39	20	8	
	9月	131	77	54	23	130	77	53	22	532	305	227	124	531	305	226	123	122	65	57	27	118	63	55	25	62	37	25	10	61	37	24	9	
	上半期	819	476	343	183	812	472	340	181	3,437	1,900	1,537	853	3,417	1,893	1,524	843	797	427	370	173	766	420	346	153	394	227	167	72	381	225	156	62	
	10月	160	89	71	41	160	89	71	41	540	297	243	137	540	297	243	137	119	68	51	18	110	64	46	14	60	32	28	8	55	28	27	7	
	11月																																	
	12月																																	
1月																																		
2月																																		
3月																																		
下半期																																		
累計		979	565	414	224	972	561	411	222	3,977	2,197	1,780	990	3,957	2,190	1,767	980	916	495	421	191	876	484	392	167	454	259	195	80	436	253	183	69	

注) 一般は常用及び臨時・季節を合わせた数値。一般・常用ともパートは含んでいない。

## 雇用保険主要指標（給付関係）

ハローワーク村上

項目 月別	一般求職者給付							高年齢求職者給付				短期特例一時金				再就職手当			常用就職支度手当				
	受給資格 決定件数	前年比	初回 受給者数	前年比	受給者実人員 (基本)	前年比	支給総額 (千円)	受給資格 決定件数	前年比	受給者数	前年比	受給資格 決定件数	前年比	受給者数	前年比	受給人員	前年比	支給額 (千円)	受給人員	前年比	支給額 (千円)		
平成 30 年度	794	▲ 8.0	610	2.3	2,373	1.1	270,114	176	1.1	179	4.7	105	1.9	103	0.0	375	10.0	132,000	3	▲ 62.5	463		
令和 元 年度	859	8.2	602	▲ 1.3	2,409	1.5	277,183	233	32.4	234	30.7	88	▲ 16.2	89	▲ 13.6	347	▲ 7.5	131,175	1	▲ 66.7	134		
令和 2 年度	838	▲ 2.4	721	19.8	2,971	23.3	408,694	283	21.5	279	19.2	83	▲ 5.7	82	▲ 7.9	267	▲ 23.1	98,429	6	500.0	938		
令和 3 年度	791	▲ 5.6	675	▲ 6.4	3,119	5.0	375,837	311	9.9	308	10.4	60	▲ 27.7	61	▲ 25.6	295	10.5	109,415	7	16.7	1,226		
令和 4 年度	※ 732	▲ 7.5	596	▲ 11.7	2,470	▲ 20.8	300,190	273	▲ 12.2	261	▲ 15.3	58	▲ 3.3	58	▲ 4.9	253	▲ 14.2	94,912	3	▲ 57.1	580		
令和 4 年 度	4 年 4 月	※ 98	▲ 23.4	75	▲ 6.3	218	▲ 23.2	26,861	47	▲ 13.0	41	▲ 21.2	3	50.0	0	▲ 100.0	21	▲ 22.2	8,696	0	▲ 100.0	0	
	5 月	※ 79	▲ 7.1	58	▲ 28.4	200	▲ 20.9	21,858	28	100.0	34	78.9	1	▲ 50.0	4	-	27	▲ 22.9	12,531	2	-	403	
	6 月	※ 59	▲ 22.4	58	▲ 1.7	222	▲ 24.5	29,434	21	23.5	19	11.8	2	-	1	▲ 50.0	27	▲ 27.0	10,704	0	-	0	
	7 月	※ 47	▲ 7.8	54	▲ 30.8	224	▲ 27.7	26,881	4	▲ 71.4	15	▲ 11.8	2	-	2	-	24	▲ 4.0	9,014	0	-	0	
	8 月	※ 54	10.2	47	▲ 11.3	234	▲ 24.5	32,005	13	▲ 23.5	11	▲ 15.4	0	▲ 100.0	1	-	23	▲ 11.5	7,405	0	-	0	
	9 月	※ 62	▲ 22.5	43	▲ 15.7	219	▲ 26.0	26,755	10	▲ 75.6	11	▲ 69.4	0	-	0	▲ 100.0	20	▲ 23.1	5,783	0	-	0	
	上半期計	※ 399	▲ 14.9	335	▲ 16.7	1,317	▲ 24.6	163,795	123	▲ 21.7	131	▲ 14.9	8	60.0	8	14.3	142	▲ 19.3	54,133	2	0.0	403	
	10 月	※ 51	▲ 3.8	48	▲ 14.3	210	▲ 24.5	23,393	31	72.2	23	▲ 4.2	2	100.0	0	▲ 100.0	23	▲ 4.2	8,196	1	-	177	
	11 月	※ 45	15.4	45	9.8	191	▲ 25.4	23,111	14	▲ 12.5	21	75.0	7	133.3	5	150.0	22	▲ 4.3	8,412	0	▲ 100.0	0	
	12 月	※ 32	▲ 38.5	41	▲ 6.8	192	▲ 17.9	20,286	21	▲ 47.5	22	▲ 43.6	16	▲ 42.9	7	133.3	17	▲ 5.6	6,892	0	▲ 100.0	0	
	5 年 1 月	※ 72	14.3	29	▲ 37.0	180	▲ 16.3	24,086	37	12.1	29	▲ 17.1	22	29.4	17	▲ 32.0	7	▲ 63.2	3,282	0	▲ 100.0	0	
	2 月	※ 65	8.3	55	41.0	197	2.1	21,838	16	▲ 23.8	21	▲ 4.5	1	▲ 50.0	18	5.9	15	▲ 11.8	5,494	0	-	0	
3 月	※ 68	23.6	43	▲ 8.5	183	▲ 6.6	23,681	31	19.2	14	▲ 36.4	2	▲ 50.0	3	▲ 50.0	27	50.0	8,504	0	-	0		
下半期計	※ 333	3.4	261	▲ 4.4	1,153	▲ 16.0	136,395	150	▲ 2.6	130	▲ 15.6	50	▲ 9.1	50	▲ 7.4	111	▲ 6.7	40,779	1	▲ 80.0	177		
令和 5 年 度	5 年 4 月	※ 109	11.2	61	▲ 18.7	196	▲ 10.1	22,777	48	2.1	48	17.1	3	0.0	0	-	31	47.6	14,694	0	-	0	
	5 月	※ 87	10.1	76	31.0	223	11.5	24,379	26	▲ 7.1	37	8.8	3	200.0	4	0.0	24	▲ 11.1	9,160	1	▲ 50.0	85	
	6 月	※ 67	13.6	58	0.0	243	9.5	29,824	15	▲ 28.6	22	15.8	2	0.0	1	0.0	28	3.7	10,179	0	-	0	
	7 月	※ 47	0.0	64	18.5	258	15.2	28,645	13	225.0	13	▲ 13.3	1	▲ 50.0	2	0.0	28	16.7	10,978	0	-	0	
	8 月	※ 45	▲ 16.7	51	8.5	250	6.8	34,877	17	30.8	15	36.4	0	-	1	0.0	27	17.4	10,705	0	-	0	
	9 月	※ 60	▲ 3.2	36	▲ 16.3	220	0.5	25,758	14	40.0	19	72.7	1	-	0	-	23	15.0	9,288	0	-	0	
	上半期計	※ 415	4.0	346	3.3	1,390	5.5	166,261	133	8.1	154	17.6	10	25.0	8	0.0	161	13.4	65,003	1	▲ 50.0	85	
	10 月	※ 70	37.3	50	4.2	230	9.5	25,937	20	▲ 35.5	16	▲ 30.4	0	▲ 100.0	1	-	26	13.0	11,026	1	0.0	102	
	11 月	※																					
	12 月	※																					
	6 年 1 月	※																					
	2 月	※																					
3 月	※																						
下半期計																							
当月までの計	※ 485	7.8	396	3.4	1,620	6.1	192,198	153	▲ 0.6	170	10.4	10	0.0	9	12.5	187	13.3	76,030	2	▲ 33.3	187		
前年同月の計	※ 450	*	383	*	1,527	*	187,187	154	*	154	*	10	*	8	*	165	*	62,329	3	*	580		

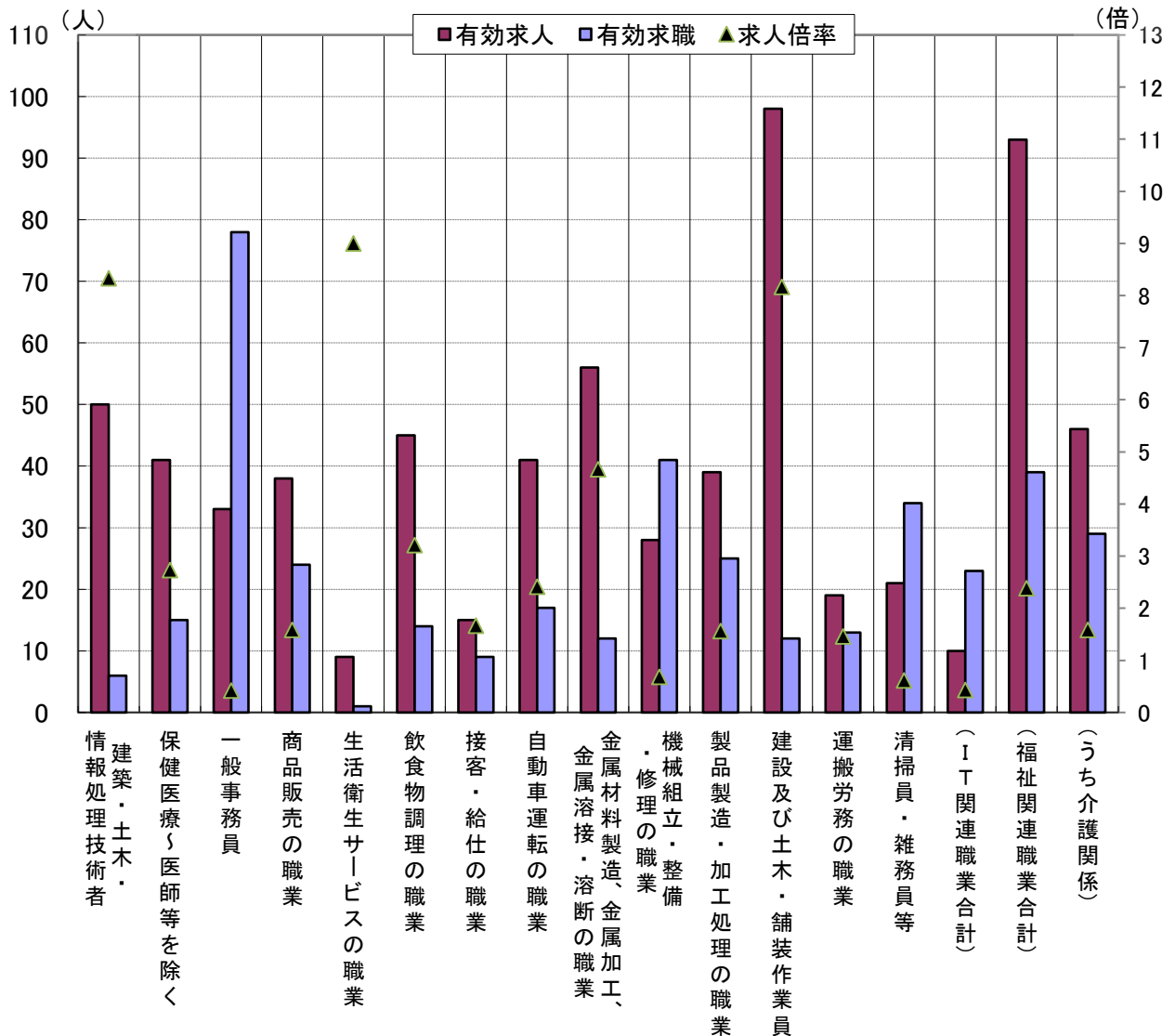
※速報値であり、修正があり得る



# 求人・求職バランスシート(常用)

## (主な職業中分類別)

令和5年10月



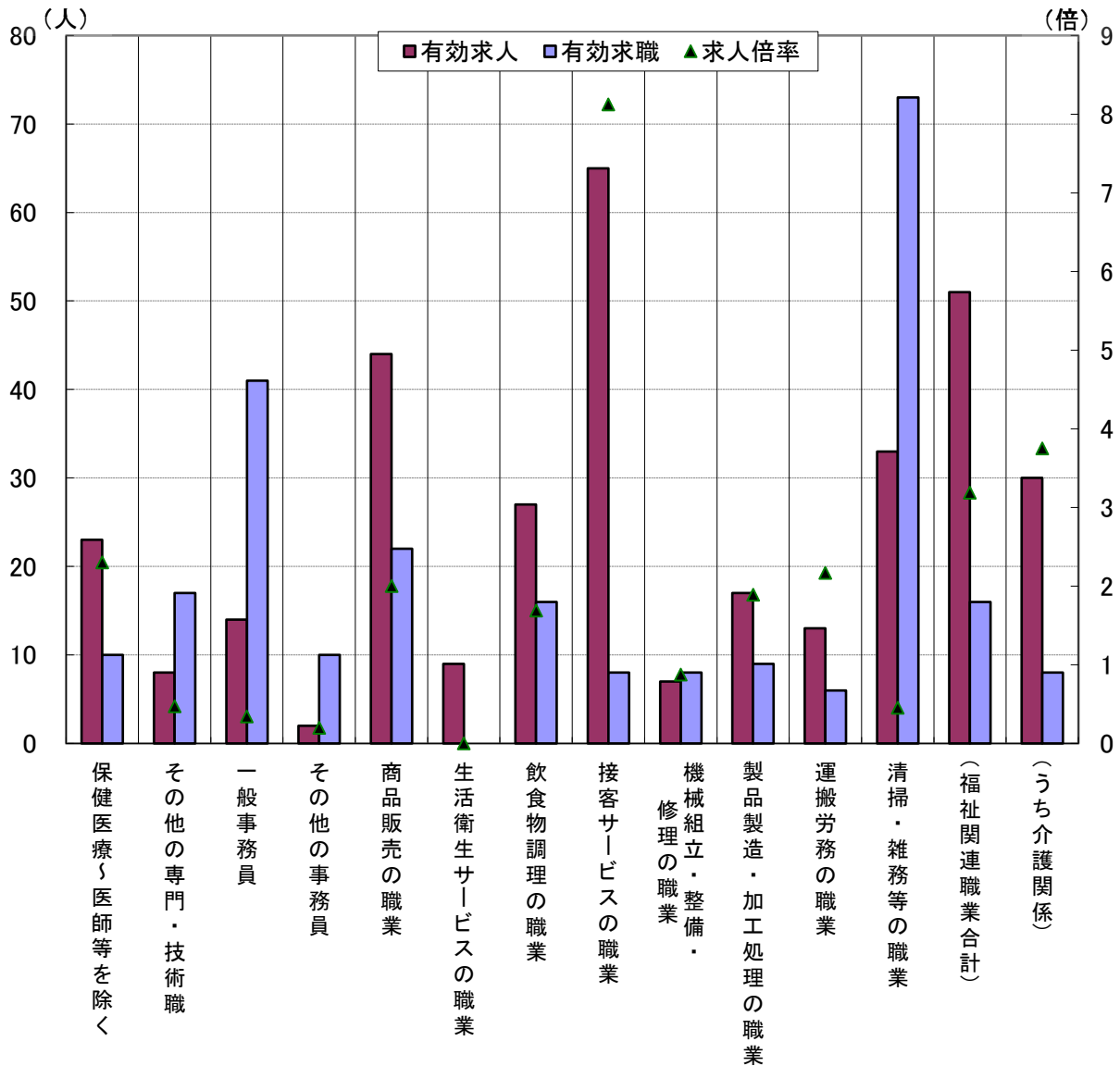
	情報処理技術者	建築・土木・保健医療く医師等を除く	一般事務員	商品販売の職業	生活衛生サービスの職業	飲食物調理の職業	接客・給仕の職業	自動車運転の職業	金属材料製造、金属加工、金属溶接・溶断の職業	機械組立・整備・修理の職業	製品製造・加工処理の職業	建設及び土木・舗装作業員	運搬労務の職業	清掃員・雑務員等	(IT関連職業合計)	(福祉関連職業合計)	うち介護関係	計
有効求人	50	41	33	38	9	45	15	41	56	28	39	98	19	21	10	93	46	790
有効求職	6	15	78	24	1	14	9	17	12	41	25	12	13	34	23	39	29	540
求人倍率	8.33	2.73	0.42	1.58	9.00	3.21	1.67	2.41	4.67	0.68	1.56	8.2	1.46	0.62	0.43	2.38	1.59	1.46

\* 求人数・求職数は左目盛(人)、求人倍率は右目盛(倍)  
 (注)新規学卒及びパートタイムを除いた常用について計上してある。

# 求人・求職バランスシート(常用的パート)

## (主な職業中分類別)

令和5年10月



	保健医療〜医師等を除く	その他の専門・技術職	一般事務員	その他の事務員	商品販売の職業	生活衛生サービスの職業	飲食物調理の職業	接客サービスの職業	機械組立・整備・修理の職業	製品製造・加工処理の職業	運搬労務の職業	清掃・雑務等の職業	(福祉関連職業合計)	うち介護関係	計
有効求人	23	8	14	2	44	9	27	65	7	17	13	33	51	30	337
有効求職	10	17	41	10	22	0	16	8	8	9	6	73	16	8	387
求人倍率	2.30	0.47	0.34	0.20	2.00	-	1.69	8.13	0.88	1.89	2.17	0.45	3.19	3.75	0.87

\* 求人数・求職数は左目盛(人)、求人倍率は右目盛(倍)

(注) 「その他の専門・技術職」とは「保健医療」以外の専門・技術職をいい、「その他の事務員」とは「一般事務員」以外の事務員(例えば、会計事務員、営業・販売関連事務員等)をいう。

## 中途採用時賃金情報(産業別)

対象期間 令和5年7月～5年9月

産業別	年 齢 計			24歳以下			25歳～34歳			35歳～44歳			45歳～54歳			55歳以上		
	村 上	新発田	新 潟	村 上	新発田	新 潟	村 上	新発田	新 潟	村 上	新発田	新 潟	村 上	新発田	新 潟	村 上	新発田	新 潟
産 業 計	201	229	236	176	204	200	201	222	223	200	242	237	202	234	259	217	235	261
農 林 漁 業	※ 190	206	※ 176	※ 0	※ 204	※ 172	※ 210	※ 262	※ 193	※ 0	※ 248	※ 291	※ 0	※ 186	※ 0	※ 111	※ 167	※ 112
鉱 業、採石業、 砂 利 採 取 業	241	※ 248	※ 299	※ 0	※ 0	※ 298	※ 227	※ 0	※ 378	※ 264	※ 254	※ 204	※ 276	※ 242	※ 0	※ 223	※ 0	※ 240
建 設 業	248	246	242	※ 213	231	207	※ 269	248	232	※ 257	253	259	247	235	266	249	264	244
製 造 業	185	234	213	※ 176	209	190	185	206	207	193	271	217	186	247	227	※ 173	226	237
電 気・ガ ス・ 熱 供 給・水 道 業	※ 221	※ 0	629	※ 200	※ 0	※ 420	※ 0	※ 0	※ 438	※ 243	※ 0	※ 585	※ 200	※ 0	※ 820	※ 220	※ 0	※ 603
情 報 通 信 業	※ 0	※ 0	263	※ 0	※ 0	230	※ 0	※ 0	245	※ 0	※ 0	264	※ 0	※ 0	287	※ 0	※ 0	366
運 輸 業、郵 便 業	183	235	231	※ 183	※ 207	216	※ 205	230	226	※ 158	274	219	※ 154	243	236	※ 213	203	256
卸 売 業、小 売 業	190	214	225	※ 153	179	189	179	204	213	※ 190	231	235	182	236	259	※ 243	※ 188	240
金 融 業、保 険 業	※ 0	※ 228	219	※ 0	※ 215	※ 152	※ 0	※ 200	208	※ 0	※ 283	225	※ 0	※ 0	213	※ 0	※ 0	※ 350
不 動 産 業、物 品 賃 貸 業	※ 0	※ 180	221	※ 0	※ 180	201	※ 0	※ 0	218	※ 0	※ 0	215	※ 0	※ 0	234	※ 0	※ 180	235
学 術 研 究、 専 門・技 術 サ ー ビ ス 業	※ 205	207	277	※ 159	※ 194	196	※ 250	224	222	※ 0	※ 155	258	※ 0	※ 0	317	※ 0	※ 0	321
宿 泊 業、 飲 食 サ ー ビ ス 業	179	206	232	166	※ 187	215	※ 199	199	208	※ 245	※ 190	279	※ 190	※ 350	233	※ 0	※ 213	※ 259
生 活 関 連 サ ー ビ ス 業、 娯 楽 業	※ 136	205	199	※ 0	※ 172	194	※ 159	※ 170	215	※ 127	※ 243	192	※ 134	199	※ 172	※ 0	※ 255	※ 185
教 育、学 習 支 援 業	※ 0	※ 178	240	※ 0	※ 165	217	※ 0	※ 0	198	※ 0	※ 190	255	※ 0	※ 190	※ 321	※ 0	※ 0	※ 261
医 療、福 祉	199	232	232	※ 159	197	206	※ 209	226	233	183	228	238	220	236	237	※ 226	274	229
複 合 サ ー ビ ス 事 業	※ 192	※ 246	248	※ 0	※ 0	※ 180	※ 191	※ 0	※ 233	※ 196	※ 217	※ 266	※ 0	※ 0	※ 0	※ 0	※ 274	※ 302
サ ー ビ ス 業 (他に分類されないもの)	196	195	218	※ 0	※ 173	188	※ 218	※ 200	218	※ 184	181	216	※ 206	※ 206	233	※ 183	※ 226	222
公 務・そ の 他	※ 0	※ 0	※ 330	※ 0	※ 0	※ 0	※ 0	※ 0	※ 0	※ 0	※ 0	※ 300	※ 0	※ 0	※ 385	※ 0	※ 0	※ 263

利 用 上 の 注 意

(単位 千円)

- \* この情報の基礎データは「雇用保険資格取得届」の賃金です。
- \* 金額は毎月支給される固定的な賃金で、月々変動のあるものは含まれていません。
- \* 対象者が少ないデータもありますので注意してください。(※は5件以下。)

## 中途採用時賃金情報(職業別)

対象期間 令和5年7月～5年9月

年 齢 職 種 別	年 齢 計			24歳以下			25歳～34歳			35歳～44歳			45歳～54歳			55歳以上		
	村 上	新 発 田	新 潟	村 上	新 発 田	新 潟	村 上	新 発 田	新 潟	村 上	新 発 田	新 潟	村 上	新 発 田	新 潟	村 上	新 発 田	新 潟
職 業 計	201	229	236	176	204	200	201	222	223	200	242	237	202	234	259	217	235	261
専門的・技術的職業	234	263	258	※ 157	204	208	230	240	239	209	288	252	265	258	295	※ 242	317	287
管理的職業	※ 146	368	364	※ 0	※ 0	181	※ 0	※ 0	300	※ 0	※ 410	※ 207	※ 124	※ 315	385	※ 167	※ 339	415
事務的職業	196	193	240	※ 162	183	198	181	198	219	178	185	230	193	198	276	※ 287	206	327
販売の職業	184	222	218	※ 180	※ 164	186	※ 178	185	209	※ 192	274	242	※ 170	※ 244	235	※ 206	※ 0	220
サービスの職業	167	218	219	163	180	198	※ 179	204	212	164	202	235	173	268	231	※ 153	249	213
保安の職業	188	※ 197	184	※ 0	※ 197	199	※ 200	※ 0	213	※ 0	※ 0	215	※ 0	※ 0	184	※ 186	※ 0	160
農林漁業の職業	※ 197	213	191	※ 0	※ 204	※ 0	※ 225	※ 261	※ 220	※ 0	※ 248	※ 237	※ 0	※ 183	※ 165	※ 111	※ 167	※ 143
運輸・通信の職業	189	235	218	※ 200	※ 191	216	172	230	217	※ 170	267	212	181	248	227	※ 225	201	211
生産工程・労務の職業	214	228	225	200	219	198	210	230	224	240	248	237	201	221	231	215	216	236

利 用 上 の 注 意

(単位 千円)

- \* この情報の基礎データは「雇用保険資格取得届」の賃金です。
- \* 金額は毎月支給される固定的な賃金で、月々変動のあるものは含まれていません。
- \* 対象者が少ないデータもありますので注意してください。(※は5件以下。)

## 求人募集賃金・求職者希望賃金情報

令和5年10月

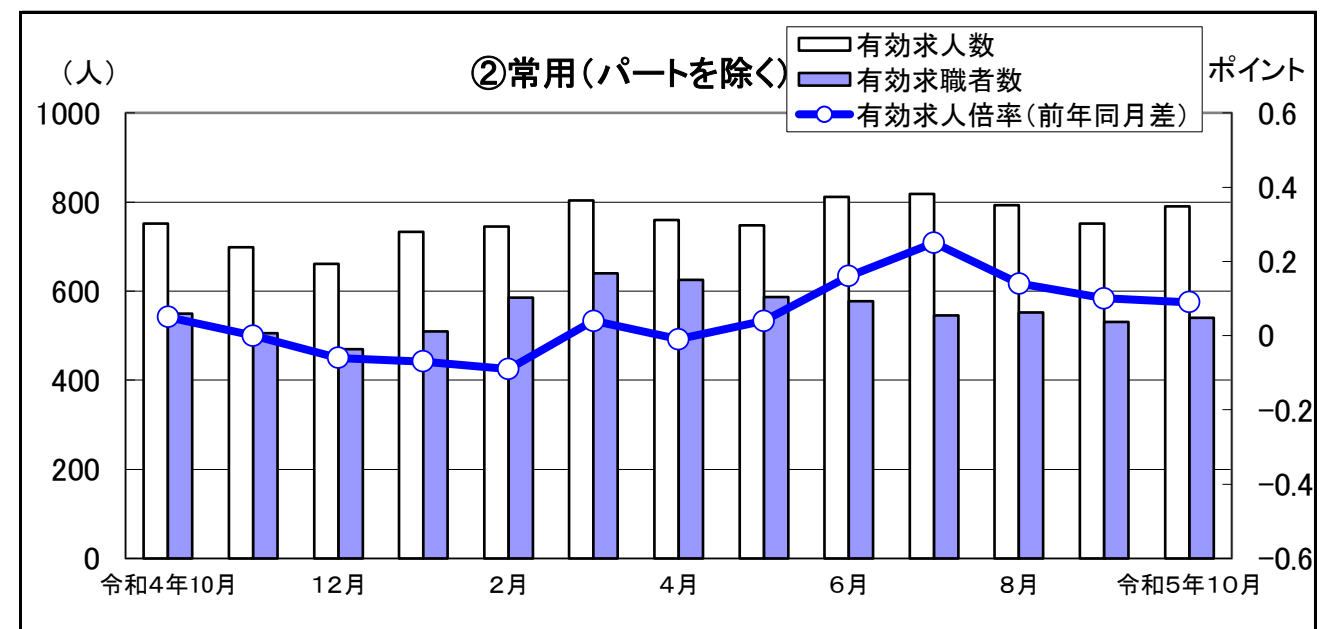
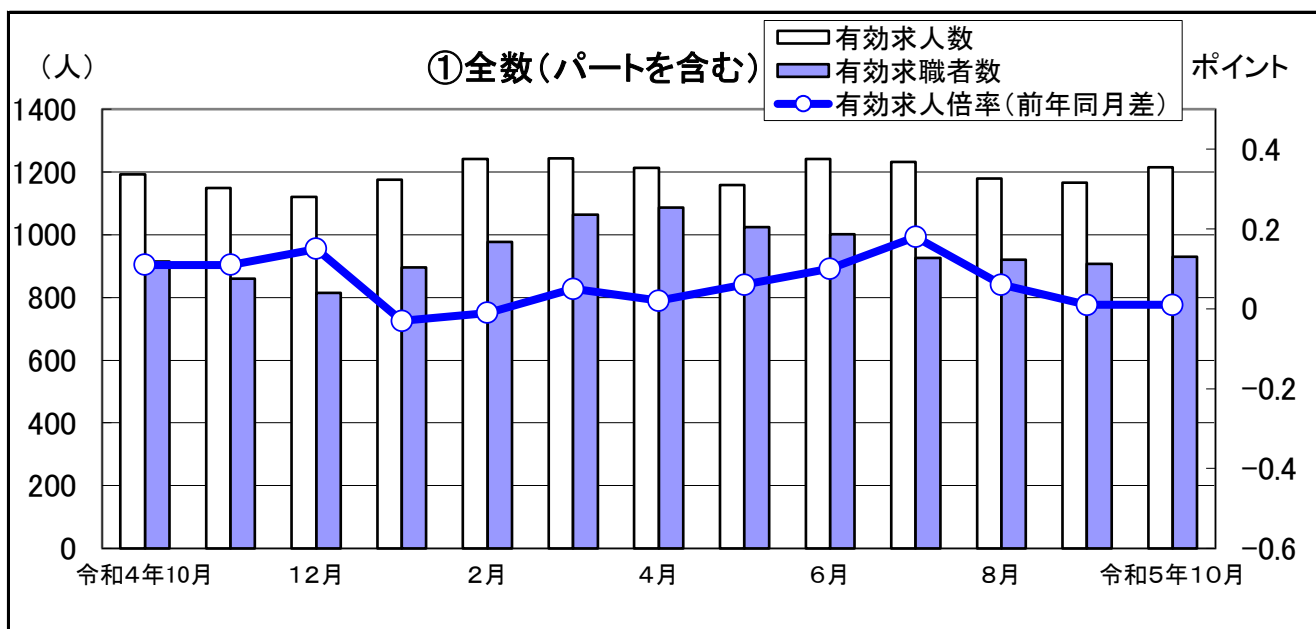
(単位:円)

雇用形態・求人 求職別		常 用			常用的パート		
		求人募集賃金		求職者希望賃金	求人募集賃金		求職者希望賃金
		上限平均	下限平均		上限平均	下限平均	
職業・年齢別		上限平均	下限平均	求職者希望賃金	上限平均	下限平均	求職者希望賃金
計		<b>244,929</b>	<b>184,257</b>	<b>188,831</b>	<b>1,098</b>	<b>1,015</b>	<b>950</b>
職 業 別	管理職	-	-	-	-	-	-
	専門・技術職	275,099	199,604	196,000	1,512	1,269	1,050
	事務職	202,993	177,026	175,000	1,047	983	957
	販売職	235,750	179,374	190,000	979	971	936
	サービス職	262,472	185,302	182,143	1,013	970	934
	保安職	215,550	191,250	188,333	-	-	931
	農林漁業	219,671	173,221	172,000	-	-	-
	生産工程	206,790	166,740	190,357	933	933	936
	輸送・機械運転	229,300	192,420	211,429	983	980	949
	建設・採掘	278,196	184,260	247,143	2,000	1,000	-
	運搬・清掃・包装等	217,223	179,847	166,000	1,112	1,016	939
計		<b>244,929</b>	<b>184,256</b>	<b>188,831</b>	<b>1,097</b>	<b>1,014</b>	<b>950</b>
年 齢 別	24歳以下	248,007	183,732	178,421	1,093	1,010	940
	25～34歳	246,443	183,723	180,857	1,093	1,010	941
	35～44歳	248,504	184,999	186,774	1,093	1,010	935
	45～54歳	237,465	184,417	187,407	1,094	1,010	937
	55歳以上	238,505	185,021	202,619	1,118	1,040	955

(注) 「求人募集賃金」は、1カ月間に受理した求人賃金(基本給+定期的に支払われる手当、時間外手当含まず)の平均値である。

「求職者希望賃金」は、1カ月間に新たに求職申込をした者の希望賃金の平均値である。

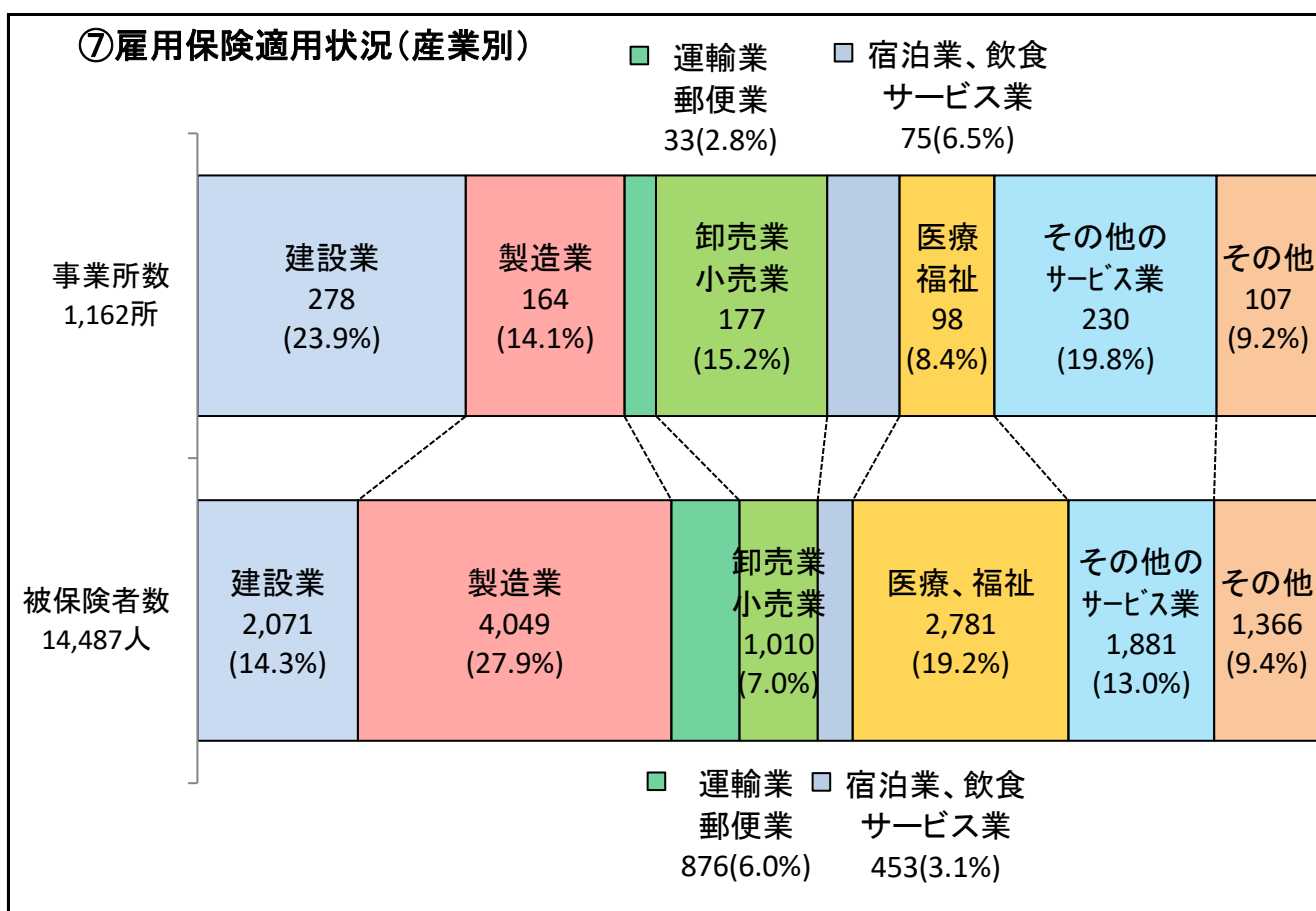
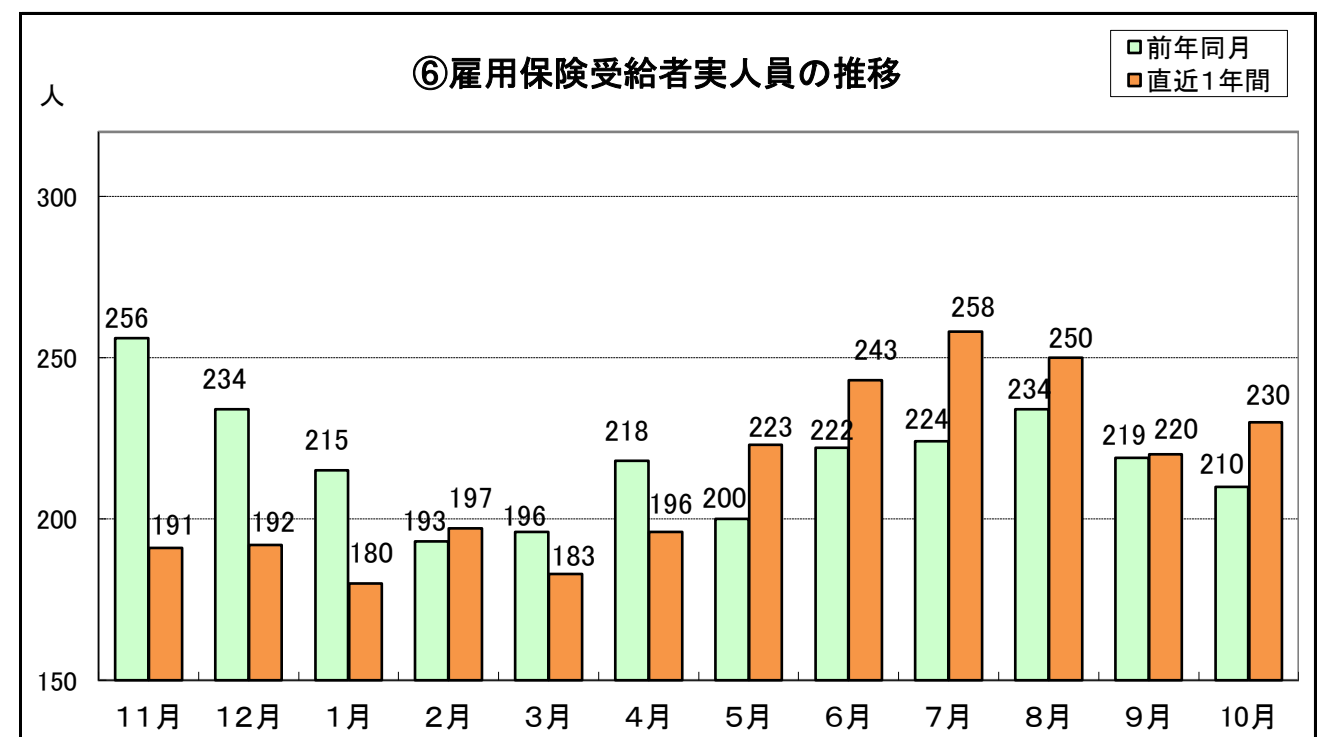
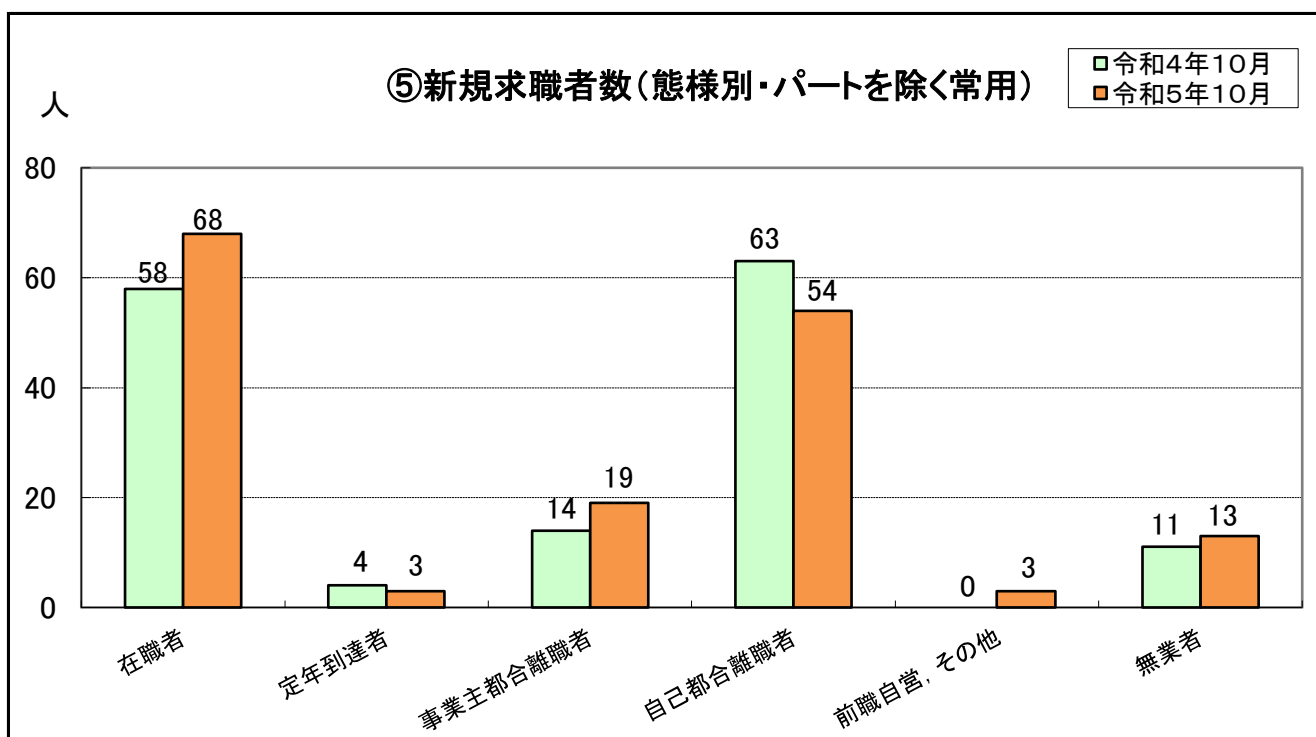
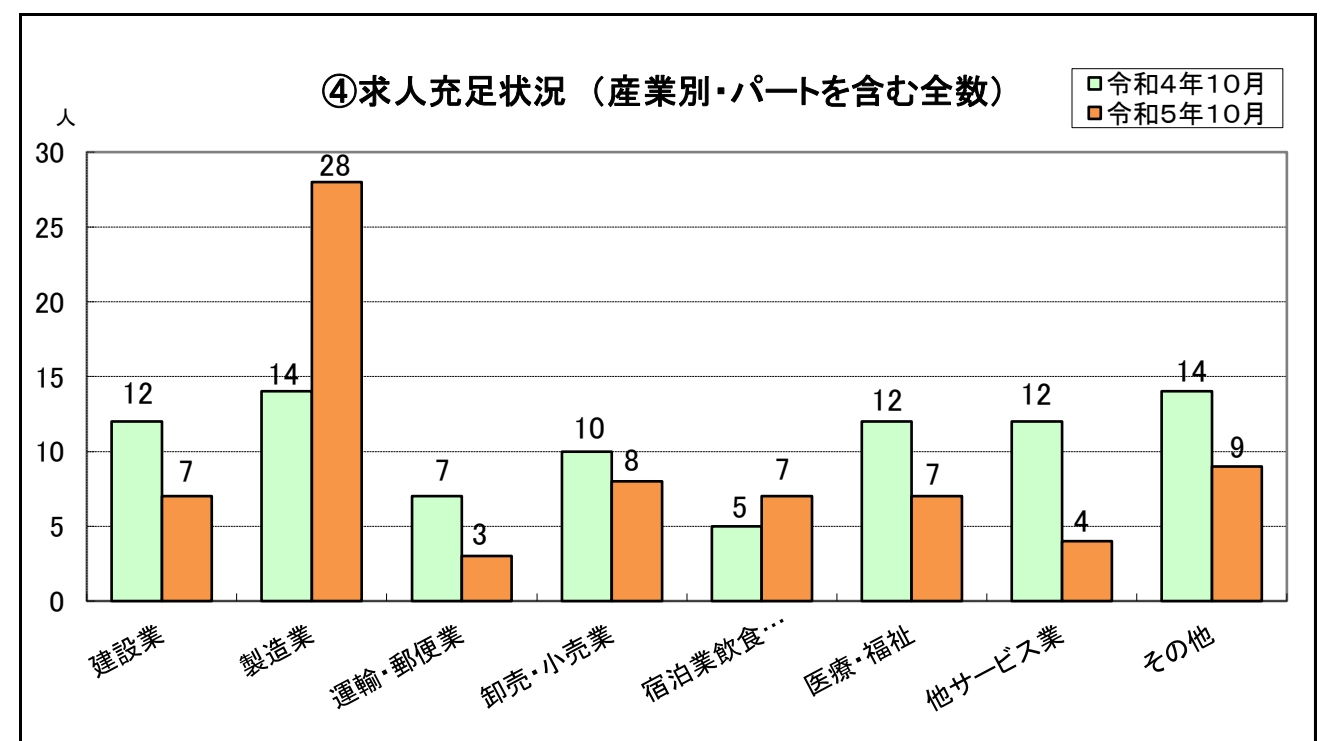
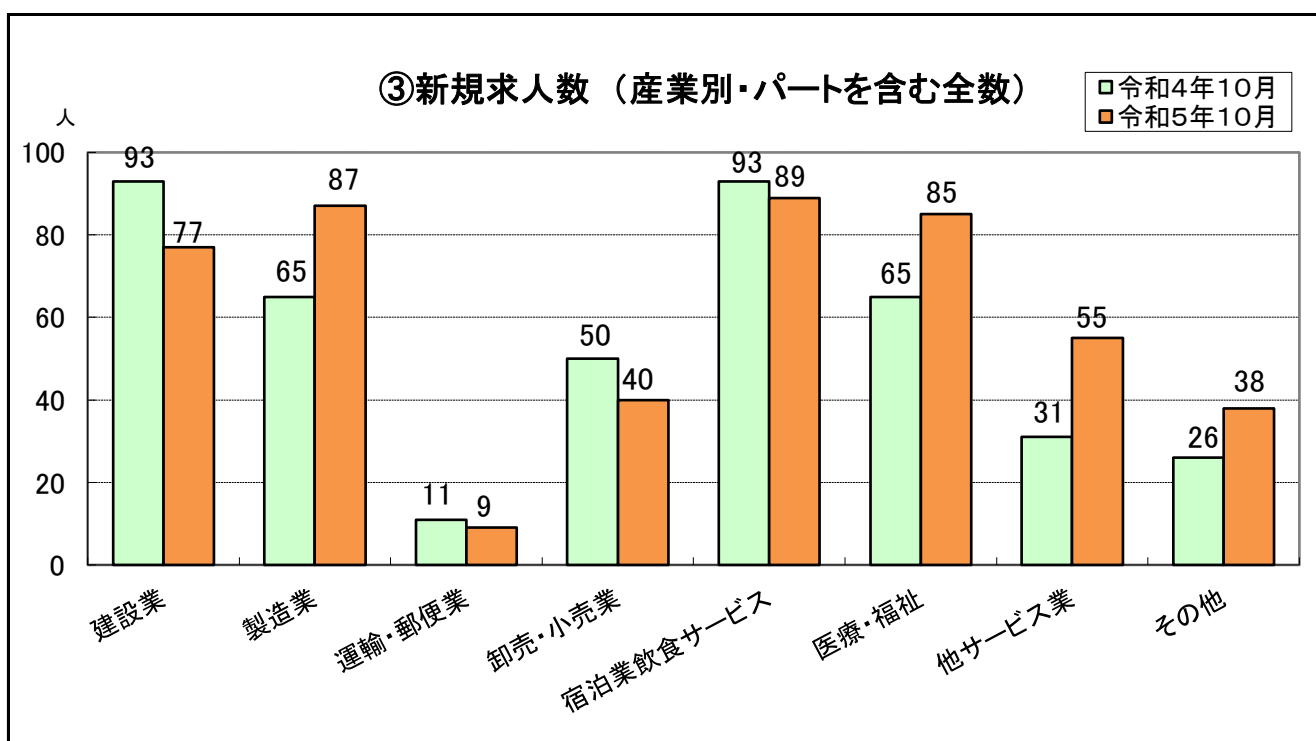
# 令和5年10月の雇用指数



	令和4年10月	11月	12月	1月	2月	3月	4月	5月	6月	7月	8月	9月	令和5年10月
有効求人人数	1,192	1,148	1,121	1,175	1,242	1,243	1,212	1,159	1,241	1,231	1,179	1,166	1,214
有効求職者数	914	859	814	895	977	1,063	1,086	1,024	1,002	925	920	907	930
有効求人倍率	1.30	1.34	1.38	1.31	1.27	1.17	1.12	1.13	1.24	1.33	1.28	1.29	1.31
新潟県	1.60	1.60	1.63	1.61	1.57	1.56	1.58	1.55	1.56	1.55	1.57	1.55	1.54

	令和4年10月	11月	12月	1月	2月	3月	4月	5月	6月	7月	8月	9月	令和5年10月
有効求人人数	751	699	661	733	745	803	759	748	811	818	793	751	790
有効求職者数	549	505	470	510	585	640	625	587	577	545	552	531	540
有効求人倍率	1.37	1.38	1.41	1.44	1.27	1.25	1.21	1.27	1.41	1.50	1.44	1.41	1.46
新潟県	1.75	1.77	1.85	1.82	1.74	1.67	1.62	1.61	1.68	1.75	1.75	1.71	1.68

※ ①の新潟県の有効求人倍率は季節調整済みの数値。その他の数値(②の新潟県有効求人倍率を含む)は実数。



## お知らせ

「求人者マイページ」を活用しましょう!

### 求人者マイページのメリット

1. いつでもどこでも過去の求人票を呼び出して手軽に求人申込みが可能!
2. 建物の外観、作業風景、取扱製品などの画像情報が登録できる!
3. ハローワークからご紹介した求職者の紹介状の確認、選考結果(採用・不採用)の登録ができる!
4. ハローワークからオンラインで職業紹介を受けることができる!
5. 求職者から直接応募を受けることができる!

◎詳細は、ハローワーク村上 求人部門までお問い合わせください。