

# 雇用統計情報

## 令和5年7月号

(令和5年6月内容分)

6月の求人倍率 (パートを含む全数)

新規求人倍率 2.16 倍  
(対前年同月比 0.31ポイント上昇)

有効求人倍率 1.24 倍  
(対前年同月比 0.10ポイント上昇)

新潟県全体の有効求人倍率 1.56倍  
(季節調整値)

村上公共職業安定所  
(ハローワーク村上)

TEL 0254(53)4141 FAX 0254(53)5229  
ホームページ <https://jsite.mhlw.go.jp/niiigata-hellowork/list/murakami.html>

ハローワーク村上 新潟ワークナビ

検索



## < 目 次 >

1	最近の雇用失業情	1~2
2	産業別・規模別新規求人状況（一般）	3
3	産業別・規模別求人充足状況（一般）	4
4	中高年齢者の職業紹介状況	5
5	雇用保険主要指数（給付関係）	6
6	求人・求職バランスシート	7~8
7	中途採用時賃金情報（令和5年4月～令和5年6月）	9~10
8	求人募集賃金・求職者希望賃金情報	11
9	新規学校卒業者の初任給情報（令和5年3月卒）	12~13
10	令和5年6月の雇用指数	14

## < 用語の説明 >

### 1 一般

常用及び臨時・季節を合わせたものをいいます。

### 2 常用

雇用契約において雇用期間の定めがないか又は4か月以上の雇用期間が定められているもの（季節労働を除く。）をいいます。

### 3 臨時・季節

臨時とは、雇用契約において1か月以上4か月未満の雇用契約期間が定められているものをいい、季節とは、季節的な労働需要に対し、又は季節的な余暇を利用して一定の期間（4か月未満、4か月以上の別を問わない。）を定めて就労するものをいいます。

### 4 パートタイム

1週間の所定労働時間が同一の事業所に雇用されている通常の労働者の1週間の所定労働時間と比して短いものをいい、このうち雇用期間の定めがないか、又は4か月以上の雇用期間によって就労するものを「常用的パートタイム」、1か月以上4か月未満の雇用期間が定められているか、又は季節的に一定の期間を定めて就労するものを「臨時的パートタイム」といいます。

### 5 新規求職申込件数

期間中に新たに受理した求職申込み件数をいいます。求職の有効期間は翌々月の末までです。

### 6 月間有効求職者数

新規就職申込件数と前月から繰り越された就職未決定の求職者数の合計をいいます。

### 7 就職件数

求職者が安定所の紹介により就職した件数をいいます。

### 8 新規求人数

期間中に新たに受理した求人数をいいます。求人の有効期間は翌々月の末までです。

### 9 月間有効求人数

新規求人数と前月から繰り越された未充足の求人数の合計をいいます。

### 10 充足数

求人が安定所の紹介により求職者と結びついた件数をいいます。

最近の雇用失業情勢  
(パートを含む全数)

ハローワーク村上

項目 年度・月	1 新規					2 有効						3 紹介			4 就職				5 企業整備状況			
	a 求人		b 求職		新規求 人倍率 a÷b	c 求人		d 求職		有効求 人倍率 c÷d	新潟県 有効求 人倍率	e 紹介 件数	前年同月比	紹介率 e÷b	f 就職件数		前年同月比	就職率 f÷b	事業所 件数	解雇 人員数		
	求人数	前年同月比	求職者数	前年同月比		求人数	前年同月比	求職者数	前年同月比						うち 雇用保険	就職率						
単位	人	%	人	%	倍	人	%	人	%	倍	倍	件	%	%	件	件	%	%	件	人		
30年度	5,152	0.3	3,262	▲ 2.7	1.58	14,196	3.2	10,946	1.2	1.30	1.70	3,919	▲ 3.0	120.1	1,673	496	1.1	51.3	4	74		
元年度	5,157	0.1	3,167	▲ 2.9	1.63	14,068	▲ 0.9	10,784	▲ 1.5	1.30	1.59	3,503	▲ 10.6	110.6	1,547	438	▲ 7.5	48.8	5	33		
2年度	4,264	▲ 17.3	3,128	▲ 1.2	1.36	11,719	▲ 16.7	12,024	11.5	0.97	1.22	3,339	▲ 4.7	106.7	1,314	378	▲ 15.1	42.0	9	172		
3年度	5,026	17.9	3,065	▲ 2.0	1.64	13,419	14.5	12,125	0.8	1.11	1.41	3,383	1.3	110.4	1,283	410	▲ 2.4	41.9	8	75		
4年度	4,997	▲ 0.6	2,927	▲ 4.5	1.71	14,029	4.5	11,502	▲ 5.1	1.22	1.59	2,833	▲ 16.3	96.8	1,266	361	▲ 1.3	43.3	12	188		
令和5年度	4月	504	10.0	329	▲ 13.0	1.53	1,237	17.7	1,125	▲ 4.7	1.10	1.54	293	▲ 15.3	89.1	139	38	▲ 8.6	42.2	0	0	
	5月	310	▲ 4.3	248	25.3	1.25	1,150	13.4	1,076	2.8	1.07	1.56	277	16.4	111.7	120	39	27.7	48.4	0	0	
	6月	430	13.8	232	▲ 5.7	1.85	1,140	8.6	998	▲ 2.5	1.14	1.56	320	17.6	137.9	116	36	8.4	50.0	0	0	
	7月	401	5.2	176	▲ 15.0	2.28	1,071	12.1	933	▲ 3.3	1.15	1.59	222	▲ 19.0	126.1	108	34	3.8	61.4	1	6	
	8月	383	23.2	235	2.6	1.63	1,125	17.4	922	▲ 6.2	1.22	1.61	201	▲ 14.5	85.5	82	29	▲ 2.4	34.9	0	0	
	9月	457	▲ 6.2	216	▲ 10.0	2.12	1,185	6.2	926	▲ 8.1	1.28	1.61	254	▲ 16.2	117.6	110	24	14.6	50.9	1	9	
	上半期計	2,485	6.2	1,436	▲ 4.1	1.73	6,908	12.4	5,980	▲ 3.7	1.16	*	1,567	▲ 6.1	109.1	675	200	6.0	47.0	2	15	
	10月	434	▲ 1.4	232	5.9	1.87	1,192	2.3	914	▲ 7.0	1.30	1.60	207	▲ 33.2	89.2	117	32	11.4	50.4	1	6	
	11月	367	▲ 15.4	204	▲ 9.7	1.80	1,148	▲ 3.2	859	▲ 10.6	1.34	1.60	185	▲ 34.2	90.7	91	20	▲ 23.5	44.6	0	0	
	12月	374	▲ 19.2	166	▲ 32.8	2.25	1,121	▲ 5.2	814	▲ 15.6	1.38	1.63	128	▲ 39.9	77.1	60	21	▲ 38.1	36.1	1	8	
4月	487	1.7	292	12.7	1.67	1,175	▲ 7.0	895	▲ 4.9	1.31	1.61	202	▲ 18.2	69.2	71	21	▲ 14.5	24.3	2	35		
2月	422	6.0	282	0.4	1.50	1,242	▲ 0.6	977	0.3	1.27	1.57	258	▲ 9.5	91.5	100	35	0.0	35.5	0	0		
3月	428	▲ 9.5	315	▲ 6.0	1.36	1,243	1.1	1,063	▲ 2.9	1.17	1.56	286	▲ 24.5	90.8	152	32	7.0	48.3	1	9		
下半期計	2,512	▲ 6.5	1,491	▲ 4.9	1.68	7,121	▲ 2.1	5,522	▲ 6.7	1.29	*	1,266	▲ 26.2	84.9	591	161	▲ 8.5	39.6	6	58		
令和5年度	5月	477	▲ 5.4	318	▲ 3.3	1.50	1,212	▲ 2.0	1,086	▲ 3.5	1.12	1.58	232	▲ 20.8	73.0	108	26	▲ 22.3	34.0	0	0	
	6月	348	12.3	211	▲ 14.9	1.65	1,159	0.8	1,024	▲ 4.8	1.13	1.55	217	▲ 21.7	102.8	105	33	▲ 12.5	49.8	0	0	
	7月	477	10.9	221	▲ 4.7	2.16	1,241	8.9	1,002	0.4	1.24	1.56	212	▲ 33.8	95.9	96	34	▲ 17.2	43.4	1	34	
	8月																					
	9月																					
	上半期計											*										
	10月																					
	11月																					
	12月																					
	6月																					
2月																						
3月																						
下半期計											*											
4月～当月計	1,302	4.7	750	▲ 7.3	1.74	3,612	2.4	3,112	▲ 2.7	1.16	*	661	▲ 25.7	88.1	309	93	▲ 17.6	41.2	1	34		
前年同期	1,244	*	809	*	1.54	3,527	*	3,199	*	1.10	*	890	*	110.0	375	113	*	46.4	0	0		

注)新潟県求人倍率は季節調整済みの数値。企業整備状況は、1件5人以上について計上。

季節調整とは季節的な変動を排除するよう実数を加工するもので、毎年1月～12月の数値が揃った翌年の始め頃に過去の数値が改訂される。

最近の雇用失業情勢  
(パートを除く常用)

0

項目 年度・月	1 新規					2 有効					3 紹介			4 就職				5 雇用保険(基本手当)					
	a 求人		b 求職		新規求人倍率 a÷b	c 求人		d 求職		有効求人倍率 c÷d	新潟県有効求人倍率	e 紹介件数	紹介率 e÷b	f 就職件数		就職率 f÷b	受給資格決定		受給者実人員				
	求人数	前年同月比	求職者数	前年同月比		求人数	前年同月比	求職者数	前年同月比					うち 雇用保険	前年同月比		件数	前年同月比	実人員	前年同月比			
単位	人	%	人	%	倍	人	%	人	%	倍	倍	件	%	%	件	件	%	%	件	%	人	%	
30年度	3,179	2.6	2,083	▲ 3.5	1.53	8,928	5.5	6,868	0.9	1.30	1.64	2,469	▲ 2.2	118.5	958	343	4.0	46.0	794	▲ 8.0	2,373	1.1	
元年度	3,212	1.0	1,974	▲ 5.2	1.63	8,929	0.0	6,548	▲ 4.7	1.36	1.60	2,175	▲ 11.9	110.2	904	310	▲ 5.6	45.8	859	8.2	2,409	1.5	
2年度	2,622	▲ 18.4	1,857	▲ 5.9	1.41	7,258	▲ 18.7	7,118	8.7	1.02	1.29	2,056	▲ 5.5	110.7	752	248	▲ 16.8	40.5	838	▲ 2.4	2,971	23.3	
3年度	3,191	21.7	1,871	0.8	1.71	8,822	21.5	7,095	▲ 0.3	1.24	1.52	2,010	▲ 2.2	107.4	720	268	▲ 4.3	38.5	791	▲ 5.6	3,119	5.0	
4年度	3,114	▲ 2.4	1,849	▲ 1.2	1.68	8,909	1.0	6,849	▲ 3.5	1.30	1.71	1,782	▲ 11.3	96.4	756	243	5.0	40.9	※ 732	▲ 7.5	2,470	▲ 20.8	
令和4年度	4 4	320	30.6	200	▲ 6.5	1.60	824	22.8	673	▲ 0.9	1.22	1.56	196	5.9	98.0	95	28	28.4	47.5	※ 98	▲ 23.4	218	▲ 23.2
	5	228	▲ 8.1	161	32.0	1.42	788	13.9	643	5.6	1.23	1.56	173	16.9	107.5	65	25	20.4	40.4	※ 79	▲ 7.1	200	▲ 20.9
	6	269	5.5	154	4.1	1.75	762	8.7	611	2.5	1.25	1.63	222	29.1	144.2	70	22	14.8	45.5	※ 59	▲ 22.4	222	▲ 24.5
	7	234	3.5	113	▲ 13.7	2.07	703	10.7	561	▲ 1.4	1.25	1.70	145	▲ 13.7	128.3	73	30	19.7	64.6	※ 47	▲ 7.8	224	▲ 27.7
	8	253	18.8	155	9.9	1.63	714	11.6	549	▲ 4.4	1.30	1.73	124	▲ 11.4	80.0	46	20	0.0	29.7	※ 54	10.2	234	▲ 24.5
	9	255	▲ 15.0	142	▲ 6.6	1.80	726	0.6	553	▲ 7.1	1.31	1.75	141	▲ 16.6	99.3	60	16	9.1	42.3	※ 62	▲ 22.5	219	▲ 26.0
	上半期計	1,559	4.8	925	1.9	1.69	4,517	11.2	3,590	▲ 0.9	1.26	*	1,001	1.9	108.2	409	141	16.5	44.2	※ 399	▲ 14.9	1,317	▲ 24.6
	10	273	▲ 1.4	152	7.8	1.80	751	▲ 1.6	549	▲ 5.2	1.37	1.75	129	▲ 28.3	84.9	69	23	4.5	45.4	※ 51	▲ 3.8	210	▲ 24.5
	11	232	▲ 13.1	121	▲ 14.8	1.92	699	▲ 10.8	505	▲ 10.9	1.38	1.77	115	▲ 27.7	95.0	56	12	▲ 8.2	46.3	※ 45	15.4	191	▲ 25.4
	12	199	▲ 38.6	95	▲ 31.7	2.09	661	▲ 18.4	470	▲ 14.7	1.41	1.85	71	▲ 47.0	74.7	29	9	▲ 45.3	30.5	※ 32	▲ 38.5	192	▲ 17.9
	5 1	307	8.5	172	7.5	1.78	733	▲ 12.6	510	▲ 8.3	1.44	1.82	137	▲ 11.6	79.7	43	12	▲ 23.2	25.0	※ 72	14.3	180	▲ 16.3
	2	258	7.9	190	4.4	1.36	745	▲ 4.9	585	1.7	1.27	1.74	151	▲ 10.7	79.5	58	24	1.8	30.5	※ 65	8.3	197	2.1
	3	286	▲ 8.9	194	▲ 2.5	1.47	803	2.7	640	▲ 0.8	1.25	1.67	178	▲ 22.9	91.8	92	22	21.1	47.4	※ 68	23.6	183	▲ 6.6
下半期計	1,555	▲ 8.7	924	▲ 4.0	1.68	4,392	▲ 7.8	3,259	▲ 6.2	1.35	*	781	▲ 24.0	84.5	347	102	▲ 6.0	37.6	※ 333	3.4	1,153	▲ 16.0	
令和5年度	5 4	266	▲ 16.9	174	▲ 13.0	1.53	759	▲ 7.9	625	▲ 7.1	1.21	1.62	136	▲ 30.6	78.2	73	22	▲ 23.2	42.0	※ 109	11.2	196	▲ 10.1
	5	249	9.2	116	▲ 28.0	2.15	748	▲ 5.1	587	▲ 8.7	1.27	1.61	148	▲ 14.5	127.6	67	24	3.1	57.8	※ 87	10.1	223	11.5
	6	321	19.3	143	▲ 7.1	2.24	811	6.4	577	▲ 5.6	1.41	1.68	134	▲ 39.6	93.7	60	22	▲ 14.3	42.0	※ 67	13.6	243	9.5
	7																			※			
	8																			※			
	9																			※			
	上半期計											*								※			
	10																			※			
	11																			※			
	12																			※			
6 1																			※				
2																			※				
3																			※				
下半期計											*								※				
4月~当月計	836	2.3	433	▲ 15.9	1.93	2,318	▲ 2.4	1,789	▲ 7.2	1.30	*	418	▲ 29.3	96.5	200	68	▲ 13.0	46.2	※ 263	11.4	662	3.4	
前年同期	817	*	515	*	1.59	2,374	*	1,927	*	1.23	*	591	*	114.8	230	75	*	44.7	※ 236	*	640	*	

産業別・規模別 新規求人状況 (一般) 令和5年6月分

ハローワーク村上

項目 産業・規模	①一般フルタイム						②一般パートタイム						③パートを含む全数(①+②)						
	当月	前年同月	増減率	本年度累計	前年同期累計	増減率	当月	前年同月	増減率	本年度累計	前年同期累計	増減率	当月	前年同月	増減率	本年度累計	前年同期累計	増減率	
AB 農林漁業	9	9	0.0	23	24	▲ 4.2	4	1	300.0	4	2	100.0	13	10	30.0	27	26	3.8	
C 鉱業、採石業、砂利採取業	4	0	-	6	0	-	0	0	-	0	0	-	4	0	-	6	0	-	
D 建設業	87	72	20.8	225	252	▲ 10.7	3	7	▲ 57.1	14	16	▲ 12.5	90	79	13.9	239	268	▲ 10.8	
E 製造業	93	61	52.5	210	151	39.1	13	5	160.0	42	31	35.5	106	66	60.6	252	182	38.5	
09 食料品	15	13	15.4	35	20	75.0	7	0	-	16	7	128.6	22	13	69.2	51	27	88.9	
10 飲料・たばこ・飼料	0	3	▲ 100.0	2	4	▲ 50.0	1	1	0.0	3	1	200.0	1	4	▲ 75.0	5	5	0.0	
11 繊維工業	2	2	0.0	8	14	▲ 42.9	0	2	▲ 100.0	1	12	▲ 91.7	2	4	▲ 50.0	9	26	▲ 65.4	
12 木材・木製品	3	3	0.0	5	5	0.0	0	0	-	0	0	-	3	3	0.0	5	5	0.0	
13 家具・装備品	3	6	▲ 50.0	7	14	▲ 50.0	0	0	-	0	0	-	3	6	▲ 50.0	7	14	▲ 50.0	
15 印刷・同関連業	1	0	-	1	0	-	0	0	-	0	0	-	1	0	-	1	0	-	
16 化学工業	0	0	-	0	0	-	0	0	-	0	0	-	0	0	-	0	0	-	
18 プラスチック製品	0	0	-	0	0	-	0	0	-	0	0	-	0	0	-	0	0	-	
19 ゴム製品	0	0	-	0	0	-	0	0	-	0	0	-	0	0	-	0	0	-	
21 窯業・土石製品	8	2	300.0	10	11	▲ 9.1	0	0	-	0	2	▲ 100.0	8	2	300.0	10	13	▲ 23.1	
24 金属製品	4	3	33.3	10	10	0.0	0	0	-	0	0	-	4	3	33.3	10	10	0.0	
25～27はん用・生産・業務機械	20	4	400.0	34	8	325.0	0	0	-	4	0	-	20	4	400.0	38	8	375.0	
29 電気機械器具	13	12	8.3	31	39	▲ 20.5	0	2	▲ 100.0	3	5	▲ 40.0	13	14	▲ 7.1	34	44	▲ 22.7	
28・30 ハードウェア製造	2	1	100.0	5	1	400.0	0	0	-	0	1	▲ 100.0	2	1	100.0	5	2	150.0	
31 輸送用機械器具	22	12	83.3	61	20	205.0	5	0	-	15	0	-	27	12	125.0	76	20	280.0	
その他	0	0	-	1	5	▲ 80.0	0	0	-	0	3	▲ 100.0	0	0	-	1	8	▲ 87.5	
F 電気・ガス・熱供給・水道業	2	1	100.0	5	1	400.0	0	0	-	3	2	50.0	2	1	100.0	8	3	166.7	
G 情報通信業	0	0	-	0	0	-	0	0	-	0	2	▲ 100.0	0	0	-	0	2	▲ 100.0	
H 運輸業、郵便業	7	2	250.0	27	24	12.5	2	0	-	10	9	11.1	9	2	350.0	37	33	12.1	
I 卸売業、小売業	21	4	425.0	63	65	▲ 3.1	32	29	10.3	62	48	29.2	53	33	60.6	125	113	10.6	
J 金融業、保険業	0	0	-	0	0	-	0	0	-	0	0	-	0	0	-	0	0	-	
K 不動産業、物品賃貸業	0	1	▲ 100.0	0	2	▲ 100.0	0	0	-	0	0	-	0	1	▲ 100.0	0	2	▲ 100.0	
L 学術研究、専門・技術サービス業	2	5	▲ 60.0	8	17	▲ 52.9	0	2	▲ 100.0	2	3	▲ 33.3	2	7	▲ 71.4	10	20	▲ 50.0	
M 宿泊業、飲食サービス業	14	24	▲ 41.7	63	75	▲ 16.0	29	68	▲ 57.4	120	148	▲ 18.9	43	92	▲ 53.3	183	223	▲ 17.9	
N 生活関連サービス業、娯楽業	10	4	150.0	13	8	62.5	13	10	30.0	22	15	46.7	23	14	64.3	35	23	52.2	
O 教育、学習支援業	2	0	-	3	5	▲ 40.0	1	0	-	4	1	300.0	3	0	-	7	6	16.7	
P 医療、福祉	58	53	9.4	129	126	2.4	47	20	135.0	96	91	5.5	105	73	43.8	225	217	3.7	
Q 複合サービス事業	2	0	-	10	3	233.3	0	0	-	1	1	0.0	2	0	-	11	4	175.0	
R サービス業(他に分類されないもの)	11	36	▲ 69.4	70	68	2.9	7	3	133.3	20	14	42.9	18	39	▲ 53.8	90	82	9.8	
S・T 公務・その他	2	12	▲ 83.3	40	38	5.3	2	1	100.0	7	2	250.0	4	13	▲ 69.2	47	40	17.5	
合計	324	284	14.1	895	859	4.2	153	146	4.8	407	385	5.7	477	430	10.9	1,302	1,244	4.7	
規模別	4人以下	30	30	0.0	99	129	▲ 23.3	30	21	42.9	74	84	▲ 11.9	60	51	17.6	173	213	▲ 18.8
	5人～29人	156	110	41.8	396	407	▲ 2.7	77	77	0.0	215	203	5.9	233	187	24.6	611	610	0.2
	30人～99人	99	101	▲ 2.0	257	229	12.2	16	39	▲ 59.0	42	72	▲ 41.7	115	140	▲ 17.9	299	301	▲ 0.7
	100人～299人	29	29	0.0	94	78	20.5	25	9	177.8	50	25	100.0	54	38	42.1	144	103	39.8
	300人以上	10	14	▲ 28.6	49	16	206.3	5	0	-	26	1	2,500.0	15	14	7.1	75	17	341.2

産業別・規模別 求人充足状況 (一般) 令和5年6月分

ハローワーク村上

項目 産業・規模	①一般フルタイム						②一般パートタイム						③パートを含む全数(①+②)						
	当月	前年同月	増減率	本年度累計	前年同期累計	増減率	当月	前年同月	増減率	本年度累計	前年同期累計	増減率	当月	前年同月	増減率	本年度累計	前年同期累計	増減率	
AB 農林漁業	2	5	▲ 60.0	5	14	▲ 64.3	0	0	-	1	1	0.0	2	5	▲ 60.0	6	15	▲ 60.0	
C 鉱業、採石業、砂利採取業	0	0	-	1	0	-	0	0	-	0	0	-	0	0	-	1	0	-	
D 建設業	3	10	▲ 70.0	16	30	▲ 46.7	0	1	▲ 100.0	3	4	▲ 25.0	3	11	▲ 72.7	19	34	▲ 44.1	
E 製造業	21	12	75.0	47	45	4.4	1	2	▲ 50.0	9	9	0.0	22	14	57.1	56	54	3.7	
09 食料品	4	1	300.0	8	3	166.7	1	1	0.0	4	5	▲ 20.0	5	2	150.0	12	8	50.0	
10 飲料・たばこ・飼料	0	0	-	0	1	▲ 100.0	0	0	-	0	0	-	0	0	-	0	1	▲ 100.0	
11 繊維工業	0	2	▲ 100.0	3	5	▲ 40.0	0	0	-	1	0	-	0	2	▲ 100.0	4	5	▲ 20.0	
12 木材・木製品	1	1	0.0	2	3	▲ 33.3	0	0	-	0	0	-	1	1	0.0	2	3	▲ 33.3	
13 家具・装備品	0	5	▲ 100.0	3	7	▲ 57.1	0	0	-	0	0	-	0	5	▲ 100.0	3	7	▲ 57.1	
15 印刷・同関連業	0	0	-	0	0	-	0	0	-	0	0	-	0	0	-	0	0	-	
16 化学工業	0	0	-	0	0	-	0	0	-	0	0	-	0	0	-	0	0	-	
18 プラスチック製品	0	0	-	0	0	-	0	0	-	0	0	-	0	0	-	0	0	-	
19 ゴム製品	0	0	-	0	0	-	0	0	-	0	0	-	0	0	-	0	0	-	
21 窯業・土石製品	1	0	-	4	3	33.3	0	0	-	0	0	-	1	0	-	4	3	33.3	
24 金属製品	1	0	-	1	1	0.0	0	0	-	0	0	-	1	0	-	1	1	0.0	
25～27はん用・生産・業務機械	3	0	-	4	3	33.3	0	0	-	1	0	-	3	0	-	5	3	66.7	
29 電気機械器具	1	1	0.0	5	13	▲ 61.5	0	0	-	1	1	0.0	1	1	0.0	6	14	▲ 57.1	
28・30 ハードウェア製造	2	0	-	3	2	50.0	0	0	-	0	1	▲ 100.0	2	0	-	3	3	0.0	
31 輸送用機械器具	8	2	300.0	14	3	366.7	0	0	-	2	0	-	8	2	300.0	16	3	433.3	
その他	0	0	-	0	1	▲ 100.0	0	1	▲ 100.0	0	2	▲ 100.0	0	1	▲ 100.0	0	3	▲ 100.0	
F 電気・ガス・熱供給・水道業	1	0	-	4	0	-	0	0	-	2	0	-	1	0	-	6	0	-	
G 情報通信業	0	0	-	0	0	-	0	0	-	0	2	▲ 100.0	0	0	-	0	2	▲ 100.0	
H 運輸業、郵便業	1	3	▲ 66.7	4	8	▲ 50.0	0	0	-	2	7	▲ 71.4	1	3	▲ 66.7	6	15	▲ 60.0	
I 卸売業、小売業	3	7	▲ 57.1	14	22	▲ 36.4	6	5	20.0	9	12	▲ 25.0	9	12	▲ 25.0	23	34	▲ 32.4	
J 金融業、保険業	0	0	-	0	0	-	0	0	-	0	0	-	0	0	-	0	0	-	
K 不動産業、物品賃貸業	0	0	-	0	0	-	0	0	-	0	0	-	0	0	-	0	0	-	
L 学術研究、専門・技術サービス業	0	2	▲ 100.0	3	4	▲ 25.0	0	0	-	0	0	-	0	2	▲ 100.0	3	4	▲ 25.0	
M 宿泊業、飲食サービス業	3	1	200.0	7	7	0.0	2	4	▲ 50.0	13	9	44.4	5	5	0.0	20	16	25.0	
N 生活関連サービス業、娯楽業	0	0	-	0	1	▲ 100.0	0	0	-	1	1	0.0	0	0	-	1	2	▲ 50.0	
O 教育、学習支援業	0	0	-	1	0	-	1	0	-	4	2	100.0	1	0	-	5	2	150.0	
P 医療、福祉	7	7	0.0	24	23	4.3	6	13	▲ 53.8	16	24	▲ 33.3	13	20	▲ 35.0	40	47	▲ 14.9	
Q 複合サービス事業	1	1	0.0	2	1	100.0	0	0	-	0	0	-	1	1	0.0	2	1	100.0	
R サービス業(他に分類されないもの)	5	3	66.7	17	13	30.8	2	2	0.0	4	13	▲ 69.2	7	5	40.0	21	26	▲ 19.2	
S・T 公務・その他	0	0	-	0	1	▲ 100.0	2	1	100.0	4	4	0.0	2	1	100.0	4	5	▲ 20.0	
合計	47	51	▲ 7.8	145	169	▲ 14.2	20	28	▲ 28.6	68	88	▲ 22.7	67	79	▲ 15.2	213	257	▲ 17.1	
規模別	4人以下	4	10	▲ 60.0	16	28	▲ 42.9	1	2	▲ 50.0	7	14	▲ 50.0	5	12	▲ 58.3	23	42	▲ 45.2
	5人～29人	23	27	▲ 14.8	64	94	▲ 31.9	10	17	▲ 41.2	32	48	▲ 33.3	33	44	▲ 25.0	96	142	▲ 32.4
	30人～99人	7	10	▲ 30.0	32	36	▲ 11.1	4	5	▲ 20.0	18	17	5.9	11	15	▲ 26.7	50	53	▲ 5.7
	100人～299人	6	4	50.0	19	9	111.1	4	3	33.3	8	8	0.0	10	7	42.9	27	17	58.8
	300人以上	7	0	-	14	2	600.0	1	1	0.0	3	1	200.0	8	1	700.0	17	3	466.7

# 中高年齢者の職業紹介状況

ハローワーク村上

項目 年度月		①新規求職申込件数								②有効求職者数								③紹介件数								④就職件数								
		一般				常用				一般				常用				一般				常用				一般				常用				
		計	44歳以下	45歳以上	うち55歳以上	計	44歳以下	45歳以上	うち55歳以上	計	44歳以下	45歳以上	うち55歳以上	計	44歳以下	45歳以上	うち55歳以上	計	44歳以下	45歳以上	うち55歳以上	計	44歳以下	45歳以上	うち55歳以上	計	44歳以下	45歳以上	うち55歳以上	計	44歳以下	45歳以上	うち55歳以上	
令和4年度	4月	203	119	84	50	200	118	82	49	682	363	319	176	673	362	311	170	198	115	83	42	196	114	82	41	97	62	35	17	95	62	33	16	
	5月	162	87	75	33	161	87	74	32	646	341	305	145	643	341	302	145	178	98	80	37	173	96	77	34	67	40	27	10	65	38	27	10	
	6月	156	86	70	45	154	84	70	45	617	329	288	164	611	326	285	162	225	139	86	40	222	139	83	37	73	38	35	15	70	38	32	12	
	7月	114	63	51	22	113	63	50	21	565	299	266	152	561	297	264	150	147	71	76	31	145	71	74	29	73	47	26	12	73	47	26	12	
	8月	155	87	68	34	155	87	68	34	553	296	257	142	549	293	256	141	133	79	54	22	124	76	48	19	53	32	21	9	46	30	16	7	
	9月	143	83	60	31	142	83	59	30	555	299	256	148	553	299	254	146	156	84	72	36	141	80	61	28	67	35	32	16	60	34	26	12	
	上半期	933	525	408	215	925	522	403	211	3,618	1,927	1,691	927	3,590	1,918	1,672	914	1,037	586	451	208	1,001	576	425	188	430	254	176	79	409	249	160	69	
	10月	154	81	73	44	152	81	71	42	552	295	257	151	549	295	254	148	133	71	62	36	129	70	59	33	74	39	35	24	69	37	32	21	
	11月	128	58	70	39	121	58	63	32	513	269	244	134	505	269	236	126	124	68	56	23	115	66	49	19	61	31	30	10	56	30	26	8	
	12月	110	59	51	34	95	58	37	20	487	263	224	131	470	262	208	115	74	51	23	9	71	50	21	8	31	21	10	2	29	21	8	1	
	1月	190	92	98	54	172	89	83	41	535	280	255	145	510	277	233	125	140	100	40	19	137	98	39	18	46	33	13	8	43	31	12	8	
	2月	191	111	80	41	190	111	79	40	607	322	285	156	585	321	264	135	154	88	66	23	151	86	65	22	58	38	20	9	58	38	20	9	
	3月	196	114	82	46	194	114	80	44	661	352	309	164	640	349	291	148	184	102	82	31	178	97	81	30	95	58	37	9	92	55	37	9	
	下半期	969	515	454	258	924	511	413	219	3,355	1,781	1,574	881	3,259	1,773	1,486	797	809	480	329	141	781	467	314	130	365	220	145	62	347	212	135	56	
	令和5年度	4月	177	96	81	47	174	94	80	47	631	334	297	159	625	332	293	156	140	78	62	26	136	77	59	25	73	41	32	16	73	41	32	16
		5月	117	72	45	23	116	71	45	23	590	320	270	145	587	319	268	143	152	86	66	35	148	85	63	33	70	37	33	13	67	36	31	12
6月		145	83	62	38	143	82	61	37	583	320	263	144	577	318	259	142	143	67	76	36	134	66	68	28	63	36	27	13	60	36	24	10	
7月																																		
8月																																		
9月																																		
上半期																																		
10月																																		
11月																																		
12月																																		
1月																																		
2月																																		
3月																																		
下半期																																		
累計	439	251	188	108	433	247	186	107	1,804	974	830	448	1,789	969	820	441	435	231	204	97	418	228	190	86	206	114	92	42	200	113	87	38		

注) 一般は常用及び臨時・季節を合わせた数値。一般・常用ともパートは含んでいない。

## 雇用保険主要指標（給付関係）

ハローワーク村上

項目 月別	一般求職者給付							高年齢求職者給付				短期特例一時金				再就職手当			常用就職支度手当			
	受給資格 決定件数	前年比	初回 受給者数	前年比	受給者実人員 (基本)	前年比	支給総額 (千円)	受給資格 決定件数	前年比	受給者数	前年比	受給資格 決定件数	前年比	受給者数	前年比	受給人員	前年比	支給額 (千円)	受給人員	前年比	支給額 (千円)	
平成 30 年度	794	▲ 8.0	610	2.3	2,373	1.1	270,114	176	1.1	179	4.7	105	1.9	103	0.0	375	10.0	132,000	3	▲ 62.5	463	
令和 元 年度	859	8.2	602	▲ 1.3	2,409	1.5	277,183	233	32.4	234	30.7	88	▲ 16.2	89	▲ 13.6	347	▲ 7.5	131,175	1	▲ 66.7	134	
令和 2 年度	838	▲ 2.4	721	19.8	2,971	23.3	408,694	283	21.5	279	19.2	83	▲ 5.7	82	▲ 7.9	267	▲ 23.1	98,429	6	500.0	938	
令和 3 年度	791	▲ 5.6	675	▲ 6.4	3,119	5.0	375,837	311	9.9	308	10.4	60	▲ 27.7	61	▲ 25.6	295	10.5	109,415	7	16.7	1,226	
令和 4 年度	※ 732	▲ 7.5	596	▲ 11.7	2,470	▲ 20.8	300,190	273	▲ 12.2	261	▲ 15.3	58	▲ 3.3	58	▲ 4.9	253	▲ 14.2	94,912	3	▲ 57.1	580	
令和 3 年 度	4 年 4 月	※ 98	▲ 23.4	75	▲ 6.3	218	▲ 23.2	26,861	47	▲ 13.0	41	▲ 21.2	3	50.0	0	▲ 100.0	21	▲ 22.2	8,696	0	▲ 100.0	0
	5 月	※ 79	▲ 7.1	58	▲ 28.4	200	▲ 20.9	21,858	28	100.0	34	78.9	1	▲ 50.0	4	-	27	▲ 22.9	12,531	2	-	403
	6 月	※ 59	▲ 22.4	58	▲ 1.7	222	▲ 24.5	29,434	21	23.5	19	11.8	2	-	1	▲ 50.0	27	▲ 27.0	10,704	0	-	0
	7 月	※ 47	▲ 7.8	54	▲ 30.8	224	▲ 27.7	26,881	4	▲ 71.4	15	▲ 11.8	2	-	2	-	24	▲ 4.0	9,014	0	-	0
	8 月	※ 54	10.2	47	▲ 11.3	234	▲ 24.5	32,005	13	▲ 23.5	11	▲ 15.4	0	▲ 100.0	1	-	23	▲ 11.5	7,405	0	-	0
	9 月	※ 62	▲ 22.5	43	▲ 15.7	219	▲ 26.0	26,755	10	▲ 75.6	11	▲ 69.4	0	-	0	▲ 100.0	20	▲ 23.1	5,783	0	-	0
	上半期計	※ 399	▲ 14.9	335	▲ 16.7	1,317	▲ 24.6	163,795	123	▲ 21.7	131	▲ 14.9	8	60.0	8	14.3	142	▲ 19.3	54,133	2	0.0	403
	10 月	※ 51	▲ 3.8	48	▲ 14.3	210	▲ 24.5	23,393	31	72.2	23	▲ 4.2	2	100.0	0	▲ 100.0	23	▲ 4.2	8,196	1	-	177
	11 月	※ 45	15.4	45	9.8	191	▲ 25.4	23,111	14	▲ 12.5	21	75.0	7	133.3	5	150.0	22	▲ 4.3	8,412	0	▲ 100.0	0
	12 月	※ 32	▲ 38.5	41	▲ 6.8	192	▲ 17.9	20,286	21	▲ 47.5	22	▲ 43.6	16	▲ 42.9	7	133.3	17	▲ 5.6	6,892	0	▲ 100.0	0
	5 年 1 月	※ 72	14.3	29	▲ 37.0	180	▲ 16.3	24,086	37	12.1	29	▲ 17.1	22	29.4	17	▲ 32.0	7	▲ 63.2	3,282	0	▲ 100.0	0
	2 月	※ 65	8.3	55	41.0	197	2.1	21,838	16	▲ 23.8	21	▲ 4.5	1	▲ 50.0	18	5.9	15	▲ 11.8	5,494	0	-	0
3 月	※ 68	23.6	43	▲ 8.5	183	▲ 6.6	23,681	31	19.2	14	▲ 36.4	2	▲ 50.0	3	▲ 50.0	27	50.0	8,504	0	-	0	
下半期計	※ 333	3.4	261	▲ 4.4	1,153	▲ 16.0	136,395	150	▲ 2.6	130	▲ 15.6	50	▲ 9.1	50	▲ 7.4	111	▲ 6.7	40,779	1	▲ 80.0	177	
令和 4 年 度	5 年 4 月	※ 109	11.2	61	▲ 18.7	196	▲ 10.1	22,777	48	2.1	48	17.1	3	0.0	0	-	31	47.6	14,694	0	-	0
	5 月	※ 87	10.1	76	31.0	223	11.5	24,379	26	▲ 7.1	37	8.8	3	200.0	4	0.0	24	▲ 11.1	9,160	1	▲ 50.0	85
	6 月	※ 67	13.6	58	0.0	243	9.5	29,824	15	▲ 28.6	22	15.8	2	0.0	1	0.0	28	3.7	10,179	0	-	0
	7 月	※																				
	8 月	※																				
	9 月	※																				
	上半期計	※																				
	10 月	※																				
	11 月	※																				
	12 月	※																				
	6 年 1 月	※																				
	2 月	※																				
3 月	※																					
下半期計																						
当月までの計	※ 263	11.4	195	2.1	662	3.4	76,981	89	▲ 7.3	107	13.8	8	33.3	5	0.0	83	10.7	34,033	1	▲ 50.0	85	
前年同月の計	※ 236	*	191	*	640	*	78,153	96	*	94	*	6	*	5	*	75	*	31,931	2	*	403	

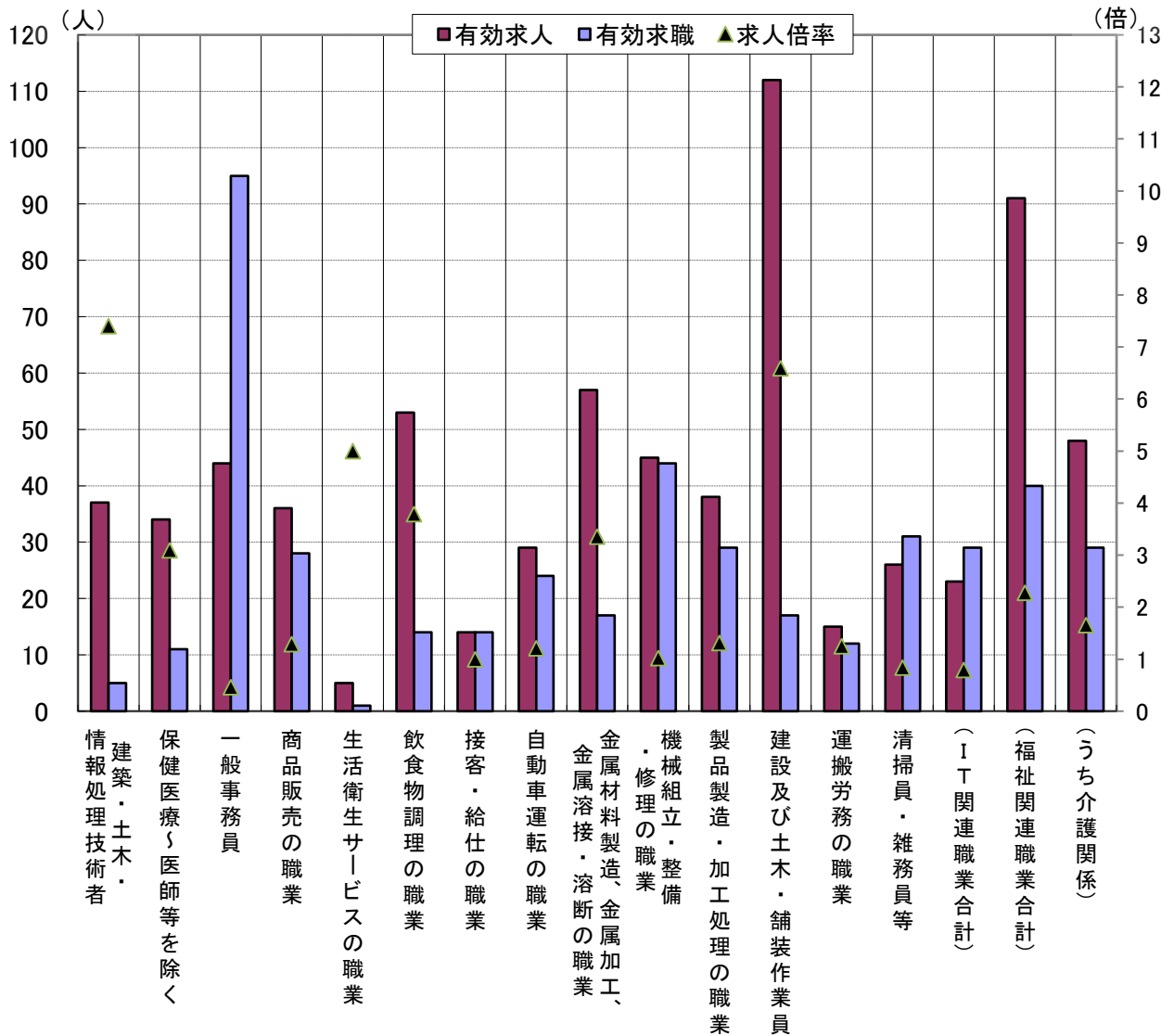
※速報値であり、修正があり得る



# 求人・求職バランスシート(常用)

## (主な職業中分類別)

令和5年6月



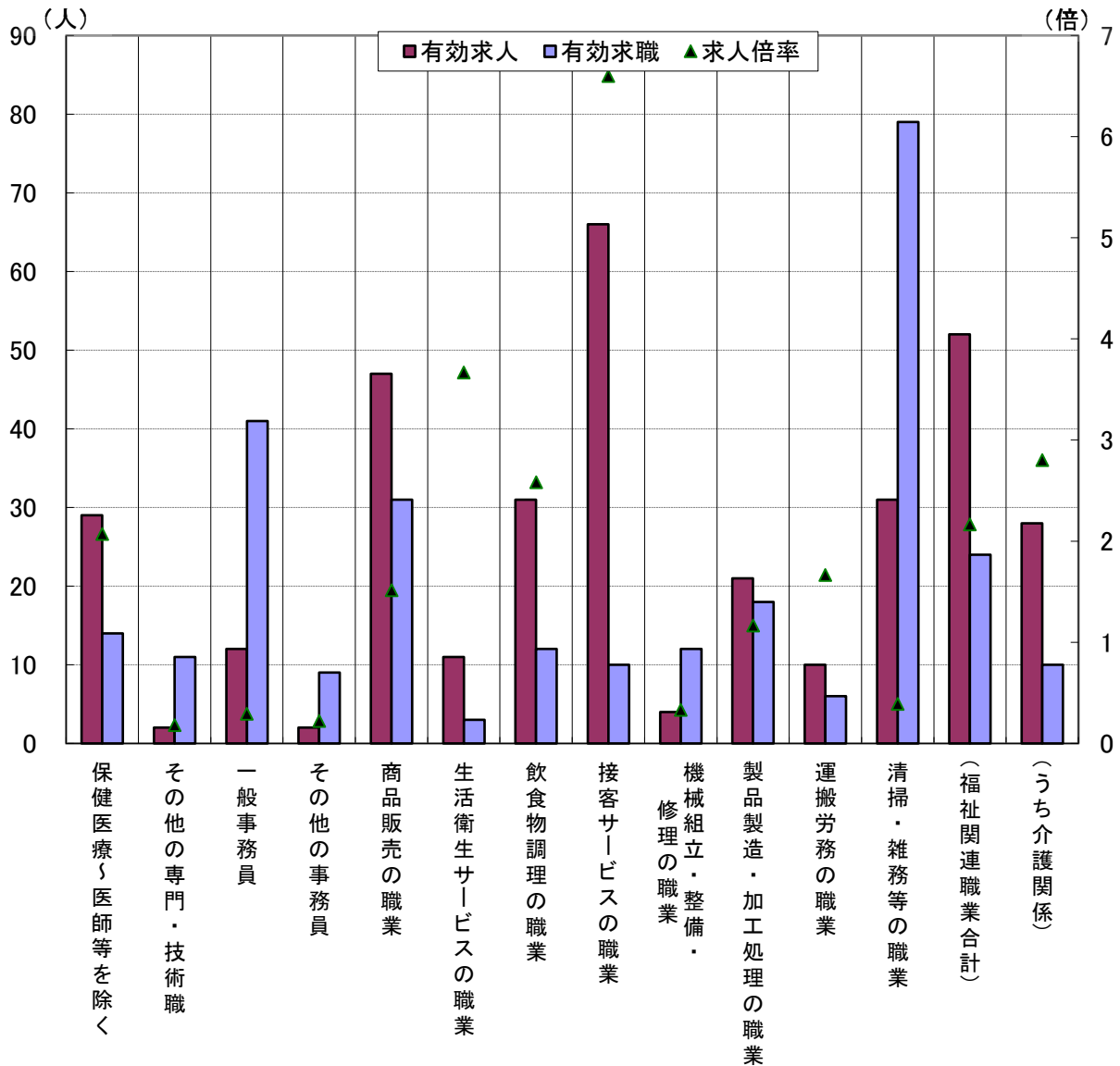
	情報処理技術者	建築・土木・保健医療く医師等を除く	一般事務員	商品販売の職業	生活衛生サービスの職業	飲食物調理の職業	接客・給仕の職業	自動車運転の職業	金属材料製造、金属加工、金属溶接・溶断の職業	機械組立・整備・修理の職業	製品製造・加工処理の職業	建設及び土木・舗装作業員	運搬労務の職業	清掃員・雑務員等	(IT関連職業合計)	(福祉関連職業合計)	うち介護関係	計
有効求人	37	34	44	36	5	53	14	29	57	45	38	112	15	26	23	91	48	811
有効求職	5	11	95	28	1	14	14	24	17	44	29	17	12	31	29	40	29	577
求人倍率	7.40	3.09	0.46	1.29	5.00	3.79	1.00	1.21	3.35	1.02	1.31	6.6	1.25	0.84	0.79	2.28	1.66	1.41

\* 求人数・求職数は左目盛(人)、求人倍率は右目盛(倍)  
 (注)新規学卒及びパートタイムを除いた常用について計上してある。

# 求人・求職バランスシート(常用的パート)

## (主な職業中分類別)

令和5年6月



	保健医療く医師等を除く	その他の専門・技術職	一般事務員	その他の事務員	商品販売の職業	生活衛生サービスの職業	飲食物調理の職業	接客サービスの職業	機械組立・整備・修理の職業	製品製造・加工処理の職業	運搬労務の職業	清掃・雑務等の職業	(福祉関連職業合計)	うち介護関係	計
有効求人	29	2	12	2	47	11	31	66	4	21	10	31	52	28	339
有効求職	14	11	41	9	31	3	12	10	12	18	6	79	24	10	413
求人倍率	2.07	0.18	0.29	0.22	1.52	3.67	2.58	6.60	0.33	1.17	1.67	0.39	2.17	2.80	0.82

\* 求人数・求職数は左目盛(人)、求人倍率は右目盛(倍)

(注) 「その他の専門・技術職」とは「保健医療」以外の専門・技術職をいい、「その他の事務員」とは「一般事務員」以外の事務員(例えば、会計事務員、営業・販売関連事務員等)をいう。

## 中途採用時賃金情報(産業別)

対象期間 令和5年4月～5年6月

産業別	年 齢			24歳以下			25歳～34歳			35歳～44歳			45歳～54歳			55歳以上		
	村 上	新 発 田	新 潟	村 上	新 発 田	新 潟	村 上	新 発 田	新 潟	村 上	新 発 田	新 潟	村 上	新 発 田	新 潟	村 上	新 発 田	新 潟
産 業 計	208	226	235	177	197	197	198	219	231	224	223	245	217	240	254	223	252	251
農 林 漁 業	214	185	174	※ 200	177	※ 110	※ 200	※ 207	※ 177	※ 203	180	※ 0	※ 255	177	※ 0	※ 224	※ 211	※ 192
鉱 業、採石業、 砂 利 採 取 業	※ 242	※ 260	※ 346	※ 0	※ 0	※ 0	※ 0	※ 260	※ 241	※ 0	※ 0	※ 360	※ 242	※ 0	※ 260	※ 0	※ 0	※ 612
建 設 業	237	242	245	183	205	212	241	238	232	※ 235	239	250	249	261	273	246	262	259
製 造 業	182	223	203	167	196	182	161	203	209	227	217	214	177	253	201	198	285	218
電 気・ガ ス・ 熱 供 給・水 道 業	※ 220	※ 210	※ 280	※ 0	※ 210	※ 184	※ 0	※ 0	※ 254	※ 220	※ 0	※ 0	※ 0	※ 0	※ 0	※ 0	※ 0	※ 401
情 報 通 信 業	※ 133	※ 179	280	※ 0	※ 0	226	※ 133	※ 197	263	※ 0	※ 170	304	※ 0	※ 0	344	※ 0	※ 180	※ 317
運 輸 業、郵 便 業	224	246	227	※ 171	※ 240	204	※ 148	※ 258	225	※ 274	259	230	254	255	244	※ 200	233	207
卸 売 業、小 売 業	193	204	223	※ 162	205	198	176	192	217	※ 181	※ 216	225	※ 195	215	247	※ 305	※ 192	263
金 融 業、保 険 業	※ 206	※ 240	241	※ 0	※ 0	159	※ 206	※ 0	222	※ 0	※ 0	233	※ 0	※ 240	224	※ 0	※ 0	394
不 動 産 業、物 品 賃 貸 業	※ 0	※ 171	222	※ 0	※ 0	193	※ 0	※ 0	226	※ 0	※ 0	238	※ 0	※ 171	217	※ 0	※ 0	205
学 術 研 究、 専 門・技 術 サ ー ビ ス 業	※ 208	220	244	※ 194	※ 0	196	※ 207	※ 174	224	※ 224	※ 212	238	※ 0	※ 0	332	※ 0	※ 400	311
宿 泊 業、 飲 食 サ ー ビ ス 業	182	223	198	※ 168	※ 212	179	※ 175	※ 178	201	※ 264	※ 255	207	※ 180	※ 262	240	※ 170	※ 280	163
生 活 関 連 サ ー ビ ス 業、 娯 楽 業	※ 156	190	237	※ 0	※ 161	169	※ 191	※ 185	182	※ 0	※ 203	264	※ 159	※ 202	322	※ 114	※ 202	215
教 育、学 習 支 援 業	※ 241	220	287	※ 201	※ 199	203	※ 189	※ 172	253	※ 264	※ 221	320	※ 0	※ 236	325	※ 0	※ 0	318
医 療、福 祉	217	238	249	202	205	211	219	246	259	226	235	257	222	248	247	208	252	247
複 合 サ ー ビ ス 事 業	207	※ 231	242	※ 192	※ 0	※ 0	※ 188	※ 0	※ 205	※ 199	※ 200	※ 251	※ 0	※ 170	※ 280	※ 304	※ 323	※ 284
サ ー ビ ス 業 (他に分類されないもの)	193	210	215	※ 166	※ 166	193	※ 190	188	216	※ 177	202	226	※ 220	227	231	※ 204	243	214
公 務・そ の 他	※ 0	※ 249	367	※ 0	※ 0	※ 208	※ 0	※ 0	※ 224	※ 0	※ 0	※ 400	※ 0	※ 0	※ 412	※ 0	※ 249	404

利 用 上 の 注 意

(単位 千円)

- \* この情報の基礎データは「雇用保険資格取得届」の賃金です。
- \* 金額は毎月支給される固定的な賃金で、月々変動のあるものは含まれていません。
- \* 対象者が少ないデータもありますので注意してください。(※は5件以下。)

中途採用時賃金情報(職業別)

対象期間 令和5年4月～5年6月

年 齢 職 種 別	年 齢 計			24歳以下			25歳 ～ 34歳			35歳 ～ 44歳			45歳 ～ 54歳			55歳以上		
	村 上	新 発 田	新 潟	村 上	新 発 田	新 潟	村 上	新 発 田	新 潟	村 上	新 発 田	新 潟	村 上	新 発 田	新 潟	村 上	新 発 田	新 潟
職 業 計	208	226	235	177	197	197	198	219	231	224	223	245	217	240	254	223	252	251
専 門 的 ・ 技 術 的 職 業	227	250	259	207	207	204	212	256	261	229	242	280	243	278	273	263	294	269
管 理 的 職 業	340	349	344	※ 0	※ 0	211	※ 0	※ 165	221	※ 467	※ 253	320	※ 163	350	405	※ 315	471	398
事 務 的 職 業	188	205	231	※ 170	176	189	185	186	218	188	207	242	197	225	252	※ 216	240	268
販 売 の 職 業	188	205	215	※ 160	※ 201	201	※ 268	173	215	※ 170	※ 202	217	※ 120	227	231	※ 230	※ 263	227
サ ー ビ ス の 職 業	179	205	215	168	180	190	173	196	213	227	217	222	174	215	235	164	215	212
保 安 の 職 業	※ 179	178	189	※ 148	※ 0	191	※ 193	※ 160	217	※ 170	※ 164	182	※ 0	※ 159	181	※ 0	189	178
農 林 漁 業 の 職 業	226	204	203	※ 200	193	※ 0	※ 238	※ 232	※ 177	※ 203	192	※ 0	※ 255	184	※ 253	※ 224	229	※ 180
運 輸 ・ 通 信 の 職 業	226	238	225	※ 181	※ 205	210	※ 163	253	224	230	237	228	264	246	238	225	230	209
生 産 工 程 ・ 労 務 の 職 業	199	223	223	172	201	197	196	223	224	210	221	237	213	244	237	212	235	219

利 用 上 の 注 意

(単位 千円)

- \* この情報の基礎データは「雇用保険資格取得届」の賃金です。
- \* 金額は毎月支給される固定的な賃金で、月々変動のあるものは含まれていません。
- \* 対象者が少ないデータもありますので注意してください。(※は5件以下。)

## 求人募集賃金・求職者希望賃金情報

令和5年6月

(単位:円)

雇用形態・求人 求職別		常 用			常用的パート		
		求人募集賃金		求職者希望賃金	求人募集賃金		求職者希望賃金
		上限平均	下限平均		上限平均	下限平均	
職業・年齢別		上限平均	下限平均	求職者希望賃金	上限平均	下限平均	求職者希望賃金
計		<b>226,659</b>	<b>183,179</b>	<b>192,969</b>	<b>1,091</b>	<b>996</b>	<b>913</b>
職 業 別	管理職	270,000	230,000	225,000	-	-	-
	専門・技術職	271,007	205,858	227,778	1,533	1,290	958
	事務職	186,212	164,334	174,762	1,176	1,042	934
	販売職	214,931	182,176	193,333	939	905	915
	サービス職	195,158	170,527	190,000	1,044	974	932
	保安職	180,000	170,000	185,000	-	-	-
	農林漁業	248,330	199,160	195,000	950	890	-
	生産工程	204,404	171,802	182,759	935	900	894
	輸送・機械運転	238,740	193,024	194,286	1,028	1,004	890
	建設・採掘	271,638	193,685	200,000	2,000	1,000	-
	運搬・清掃・包装等	194,149	168,587	171,000	992	936	899
計		<b>226,659</b>	<b>183,178</b>	<b>192,969</b>	<b>1,090</b>	<b>995</b>	<b>913</b>
年 齢 別	24歳以下	225,407	181,727	173,333	1,110	989	890
	25～34歳	226,072	182,370	181,290	1,098	992	910
	35～44歳	226,262	182,712	182,692	1,085	996	913
	45～54歳	228,562	184,510	204,167	1,083	997	894
	55歳以上	228,479	186,790	210,000	1,069	1,004	921

(注) 「求人募集賃金」は、1カ月間に受理した求人賃金(基本給+定期的に支払われる手当、時間外手当含まず)の平均値である。

「求職者希望賃金」は、1カ月間に新たに求職申込をした者の希望賃金の平均値である。

産業別

新規学校卒業者の初任給情報(令和5年3月卒)

ハローワーク村上

学歴別 産業計	高校				短大・専門学校				大学				中学
	新潟県	新潟	新発田	村上	新潟県	新潟	新発田	村上	新潟県	新潟	新発田	村上	新潟県
産業計	181	181	183	178	187	187	189	185	216	213	222	200	* 0
農林漁業	179	* 0	* 174	* 0	182	* 185	* 178	* 0	198	* 195	* 193	* 183	* 0
鉱業、採石業、 砂利採取業	189	* 193	* 213	* 0	* 184	* 184	* 0	* 0	* 260	* 0	* 0	* 0	* 0
建設業	186	185	190	* 168	197	194	* 181	* 196	217	215	* 218	* 209	* 0
製造業	180	175	184	186	187	187	195	* 198	223	220	234	* 218	* 0
電気・ガス・ 熱供給・水道業	180	198	* 177	* 0	* 194	* 222	* 0	* 0	222	234	* 216	* 0	* 0
情報通信業	* 176	* 160	* 0	* 0	193	197	* 0	* 0	226	227	* 0	* 0	* 0
運輸業、郵便業	173	177	* 179	* 0	181	190	* 0	* 0	199	197	* 0	* 0	* 0
卸売業、小売業	189	187	* 186	* 171	186	186	* 195	* 181	215	210	* 205	* 0	* 0
金融業、保険業	* 170	* 157	* 180	* 0	175	175	* 0	* 0	208	210	* 212	* 190	* 0
不動産業、物品賃貸業	* 181	* 181	* 0	* 0	177	176	* 0	* 0	208	208	* 0	* 0	* 0
学術研究、 専門・技術サービス業	186	191	* 182	* 0	189	194	* 0	* 0	211	212	* 0	* 0	* 0
宿泊業、 飲食サービス業	174	164	* 166	* 214	177	172	* 0	* 183	190	190	* 200	* 214	* 0
生活関連サービス業、 娯楽業	174	* 171	* 172	* 0	177	182	* 175	* 0	208	213	* 0	* 0	* 0
教育、学習支援業	* 162	* 0	* 0	* 0	183	184	* 188	* 0	193	190	* 189	* 0	* 0
医療、福祉	181	181	* 161	* 174	192	191	188	* 171	218	214	219	* 200	* 0
複合サービス事業	168	* 173	* 163	* 153	184	* 0	* 178	* 152	188	* 190	* 190	* 0	* 0
サービス業 (他に分類されないもの)	181	186	* 163	* 0	198	200	* 0	* 0	204	204	* 208	* 181	* 0
公務・その他	* 0	* 0	* 0	* 0	* 0	* 0	* 0	* 0	* 0	* 0	* 0	* 0	* 0

利用上の注意

この情報の基礎データは「雇用保険資格取得届」の賃金です。  
 対象期間は、令和2年3月～令和2年6月末の内容です。  
 金額は毎月支給される固定的な賃金で、月々変動のあるものは含まれていません。  
 対象者が少ないデータもありますので注意してください。( \* は10人未満、対象者がいない場合は-で表示しています。)

(賃金単位 : 千円)

# 職業別

## 新規学校卒業者の初任給情報(令和5年3月卒)

ハローワーク村上

職業計	学歴別			
	高校			
	新潟県	新潟	新発田	村上
職業計	181	181	183	178
専門的・技術的職業	181	184	180	* 174
管理的職業	191	195	* 0	* 0
事務的職業	175	176	* 176	* 144
販売の職業	198	181	* 184	* 0
サービスの職業	180	185	* 165	* 185
保安の職業	* 196	* 200	* 163	* 0
農林漁業の職業	180	* 0	* 172	* 0
運輸・通信の職業	177	174	* 173	* 207
生産工程労務の職業	182	180	186	171

短大・専門学校			
新潟県	新潟	新発田	村上
187	187	189	185
189	188	187	* 190
* 174	* 205	* 0	* 0
184	184	* 175	* 123
192	191	* 182	* 0
183	182	* 178	* 202
217	215	* 0	* 0
184	* 185	* 185	* 0
198	* 193	* 0	* 0
188	185	198	* 198

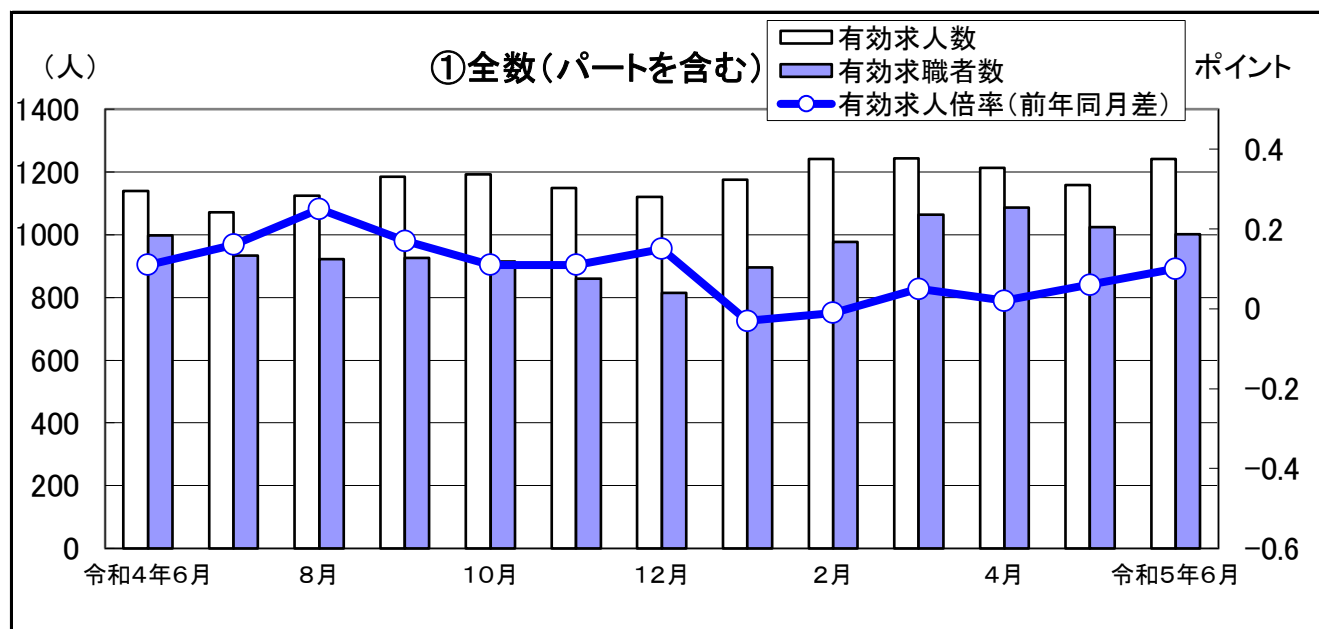
大学			
新潟県	新潟	新発田	村上
216	213	222	200
221	219	226	206
216	221	* 0	* 0
208	209	206	* 195
224	215	* 267	* 0
210	208	* 216	* 210
* 204	* 203	* 208	* 0
201	* 190	* 203	* 183
205	* 201	* 0	* 0
216	208	228	* 195

中学
新潟県
* 0
* 0
* 0
* 0
* 0
* 0
* 0
* 0
* 0
* 0

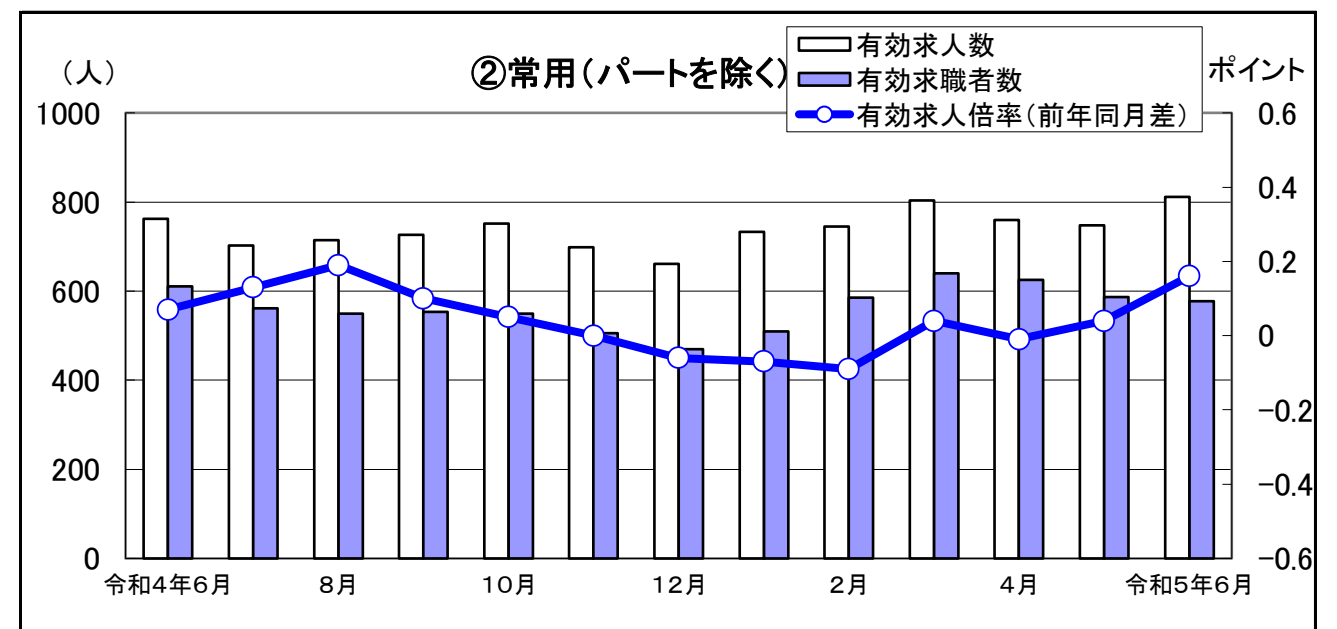
### 利用上の注意

この情報の基礎データは「雇用保険資格取得届」の賃金です。(賃金単位 : 千円)  
 対象期間は、令和2年3月～令和2年6月末の内容です。  
 金額は毎月支給される固定的な賃金で、月々変動のあるものは含まれていません。  
 対象者が少ないデータもありますので注意してください。( \* は10人未満、対象者がいない場合は-で表示しています。)

# 令和5年6月の雇用指数

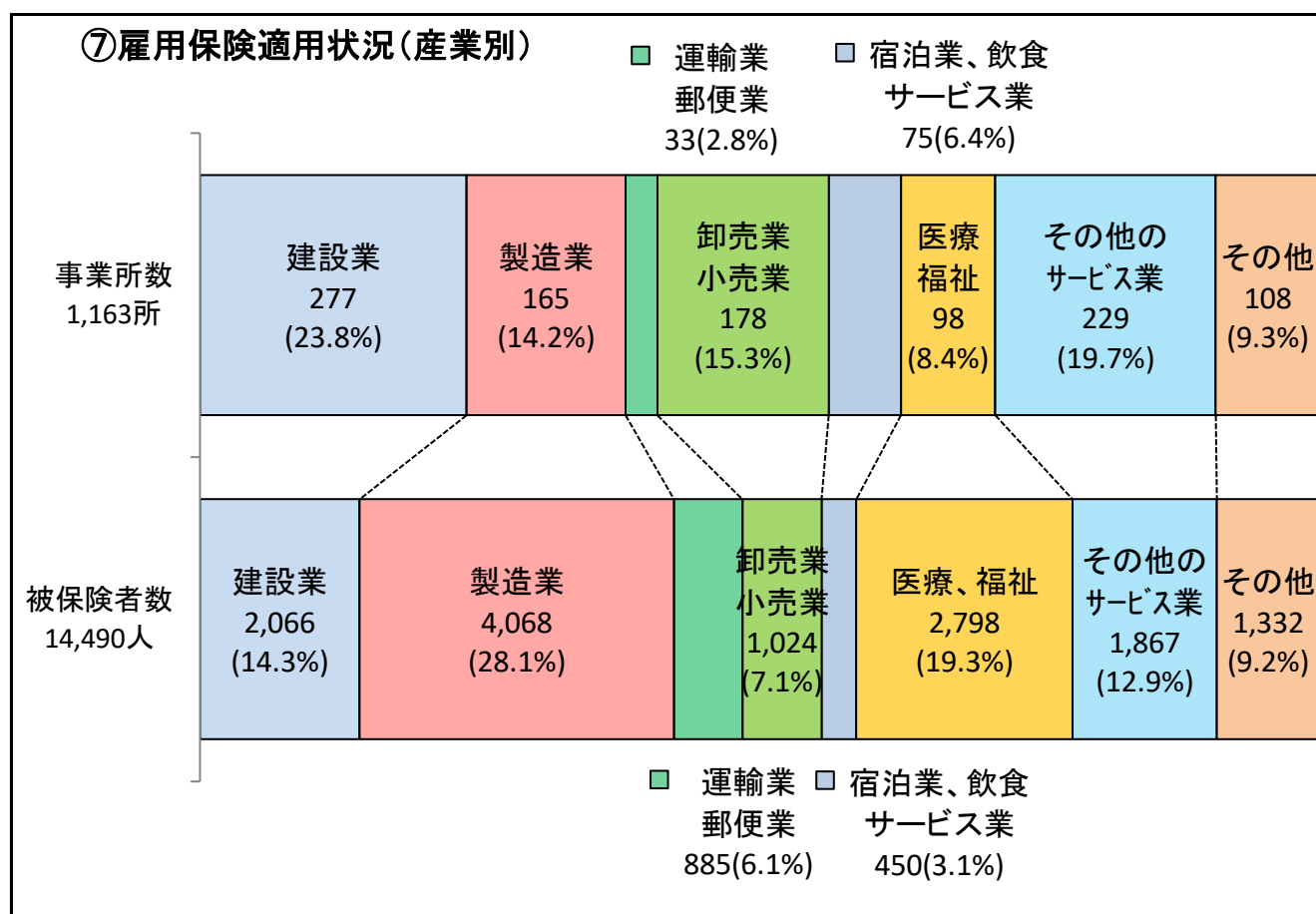
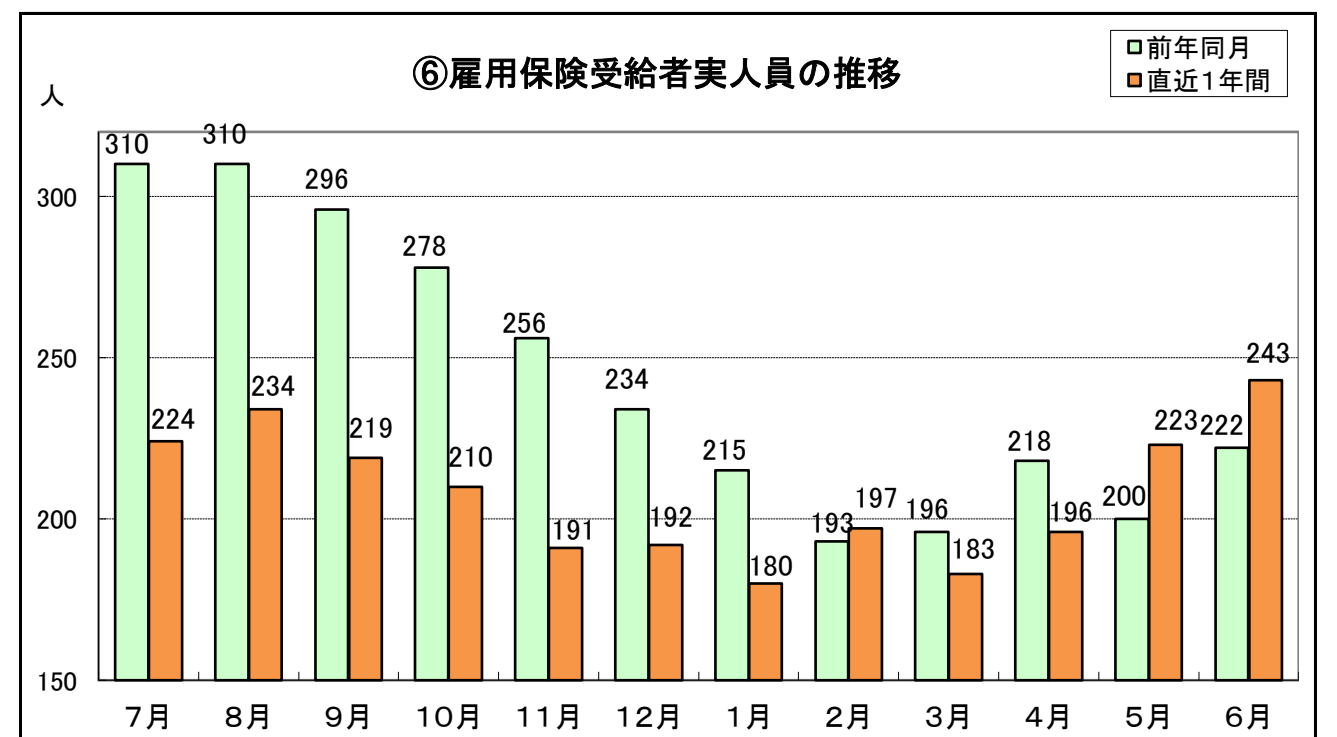
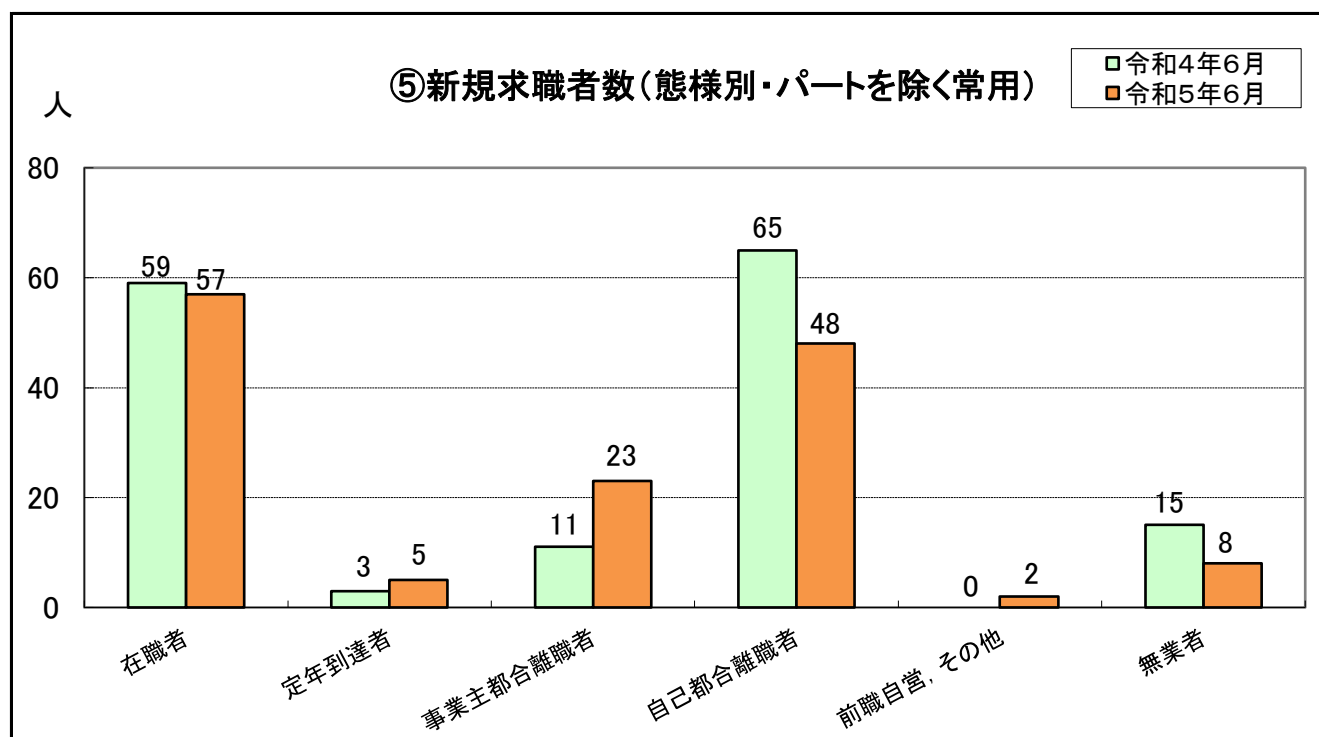
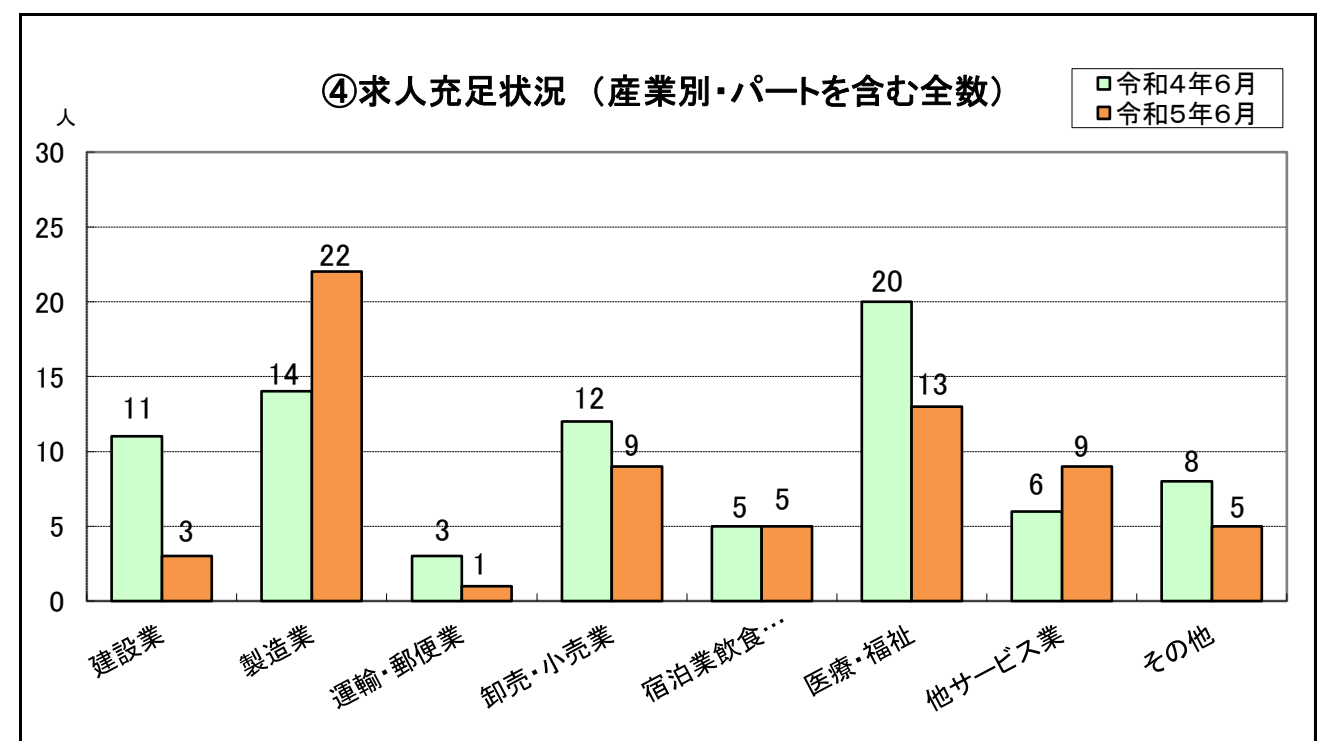
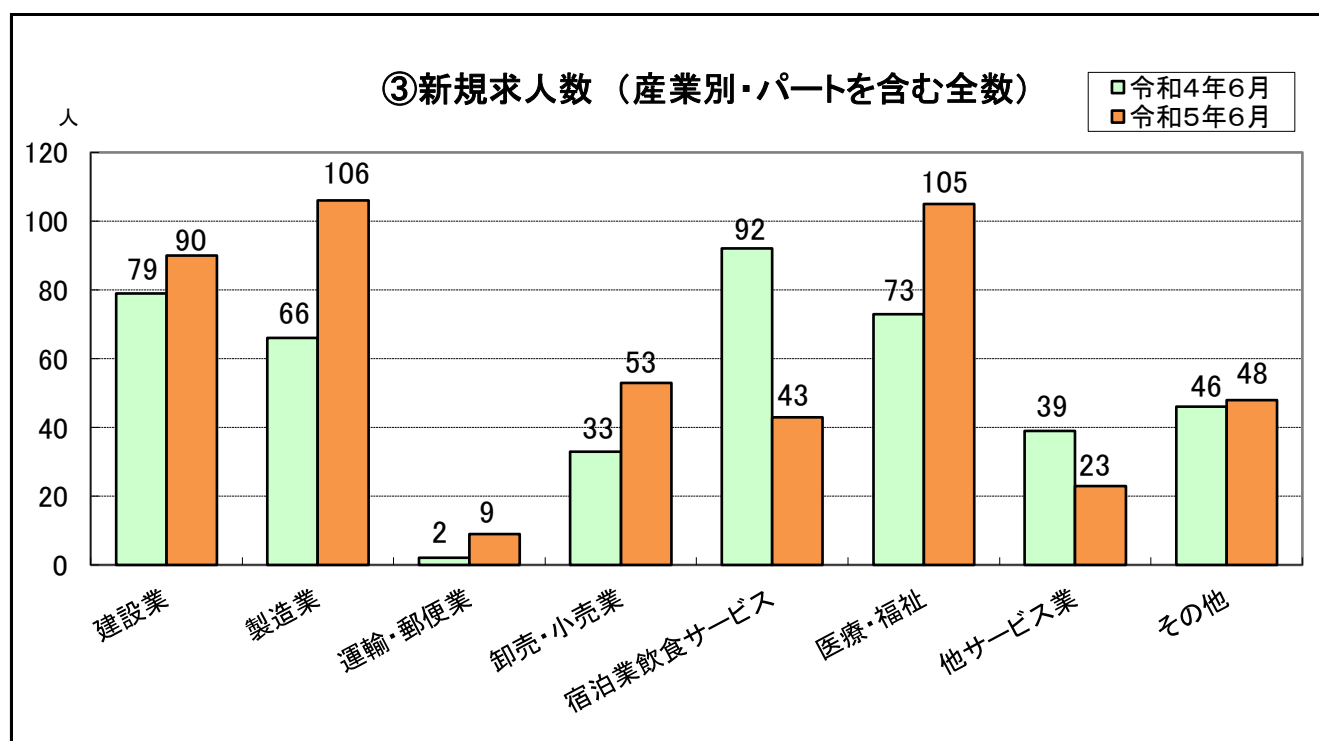


	令和4年6月	7月	8月	9月	10月	11月	12月	1月	2月	3月	4月	5月	令和5年6月
有効求人人数	1,140	1,071	1,125	1,185	1,192	1,148	1,121	1,175	1,242	1,243	1,212	1,159	1,241
有効求職者数	998	933	922	926	914	859	814	895	977	1,063	1,086	1,024	1,002
有効求人倍率	1.14	1.15	1.22	1.28	1.30	1.34	1.38	1.31	1.27	1.17	1.12	1.13	1.24
新潟県	1.56	1.59	1.61	1.61	1.60	1.60	1.63	1.61	1.57	1.56	1.58	1.55	1.56



	令和4年6月	7月	8月	9月	10月	11月	12月	1月	2月	3月	4月	5月	令和5年6月
有効求人人数	762	703	714	726	751	699	661	733	745	803	759	748	811
有効求職者数	611	561	549	553	549	505	470	510	585	640	625	587	577
有効求人倍率	1.25	1.25	1.30	1.31	1.37	1.38	1.41	1.44	1.27	1.25	1.21	1.27	1.41
新潟県	1.63	1.70	1.73	1.75	1.75	1.77	1.85	1.82	1.74	1.67	1.62	1.61	1.68

※ ①の新潟県の有効求人倍率は季節調整済みの数値。その他の数値(②の新潟県有効求人倍率を含む)は実数。



## お知らせ

### 「求人者マイページ」を活用しましょう！

#### 求人者マイページのメリット

1. いつでもどこでも過去の求人票を呼び出して手軽に求人申込みが可能！
2. 建物の外観、作業風景、取扱製品などの画像情報が登録できる！
3. ハローワークからご紹介した求職者の紹介状の確認、選考結果(採用・不採用)の登録ができる！
4. ハローワークからオンラインで職業紹介を受けることができる！
5. 求職者から直接応募を受けることができる！

◎詳細は、ハローワーク村上 求人部門までお問い合わせください。