

雇用統計情報

令和4年8月号

令和4年7月内容分)

7月の求人倍率（パートを含む全数）

新規求人倍率 2.28 倍
(対前年同月比 0.44ポイント上昇)

有効求人倍率 1.15 倍
(対前年同月比 0.16ポイント上昇)

新潟県全体の有効求人倍率 1.63倍
(季節調整値)

村上公共職業安定所
(ハローワーク村上)

TEL 0254(53)4141 FAX 0254(53)5229
ホームページ <https://jsite.mhlw.go.jp/niiigata-hellowork/list/murakami.html>

ハローワーク村上 新潟ワークナビ

検索

< 目 次 >

1	最近の雇用失業情勢	1～2
2	産業別・規模別新規求人状況（一般）	3
3	産業別・規模別求人充足状況（一般）	4
4	中高年齢者の職業紹介状況	5
5	雇用保険主要指数（給付関係）	6
6	求人・求職バランスシート	7～8
7	中途採用時賃金情報（令和4年4月～令和4年6月）	9～10
8	求人募集賃金・求職者希望賃金情報	11
9	令和4年7月の雇用指数	12

< 用語の説明 >

1 一般

常用及び臨時・季節を合わせたものをいいます。

2 常用

雇用契約において雇用期間の定めがないか又は4か月以上の雇用期間が定められているもの（季節労働を除く。）をいいます。

3 臨時・季節

臨時とは、雇用契約において1か月以上4か月未満の雇用契約期間が定められているものをいい、季節とは、季節的な労働需要に対し、又は季節的な余暇を利用して一定の期間（4か月未満、4か月以上の別を問わない。）を定めて就労するものをいいます。

4 パートタイム

1週間の所定労働時間が同一の事業所に雇用されている通常の労働者の1週間の所定労働時間と比して短いものをいい、このうち雇用期間の定めがないか、又は4か月以上の雇用期間によって就労するものを「常用的パートタイム」、1か月以上4か月未満の雇用期間が定められているか、又は季節的に一定の期間を定めて就労するものを「臨時的パートタイム」といいます。

5 新規求職申込件数

期間中に新たに受理した求職申込み件数をいいます。求職の有効期間は翌々月の末までです。

6 月間有効求職者数

新規就職申込件数と前月から繰り越された就職未決定の求職者数の合計をいいます。

7 就職件数

求職者が安定所の紹介により就職した件数をいいます。

8 新規求人数

期間中に新たに受理した求人数をいいます。求人の有効期間は翌々月の末までです。

9 月間有効求人数

新規求人数と前月から繰り越された未充足の求人数の合計をいいます。

10 充足数

求人が安定所の紹介により求職者と結びついた件数をいいます。

最近の雇用失業情勢 (パートを含む全数)

ハローワーク村上

項目 年度・月	1 新規					2 有効					3 紹介			4 就職				5 企業整備状況			
	a 求人		b 求職		新規求 人倍率 a÷b	c 求人		d 求職		有効求 人倍率 c÷d	新潟県 有効求 人倍率	e 紹介 件数	前年同月比	紹介率 e÷b	f 就職件数		前年同月比	就職率 f÷b	事業所 件数	解雇 人員数	
	求人数	前年同月比	求職者数	前年同月比		求人数	前年同月比	求職者数	前年同月比						うち 雇用保険	就職率					
単位	人	%	人	%	倍	人	%	人	%	倍	倍	件	%	%	件	件	%	%	件	人	
29年度	5,137	3.2	3,351	▲ 1.9	1.53	13,760	5.3	10,812	▲ 3.4	1.27	1.56	4,039	▲ 13.3	120.5	1,655	450	▲ 9.4	49.4	4	74	
30年度	5,152	0.3	3,262	▲ 2.7	1.58	14,196	3.2	10,946	▲ 1.2	1.30	1.70	3,919	▲ 3.0	120.1	1,673	496	▲ 1.1	51.3	5	33	
元年度	5,157	0.1	3,167	▲ 2.9	1.63	14,068	▲ 0.9	10,784	▲ 1.5	1.30	1.59	3,503	▲ 10.6	110.6	1,547	438	▲ 7.5	48.8	9	172	
2年度	4,264	▲ 17.3	3,128	▲ 1.2	1.36	11,719	▲ 16.7	12,024	▲ 11.5	0.97	1.22	3,339	▲ 4.7	106.7	1,314	378	▲ 15.1	42.0	8	75	
3年度	5,026	17.9	3,065	▲ 2.0	1.64	13,419	14.5	12,125	0.8	1.11	1.41	3,383	1.3	110.4	1,283	410	▲ 2.4	41.9	12	188	
令和3年度	年 月																				
	3 4	458	37.5	378	▲ 9.2	1.21	1,051	▲ 4.3	1,180	20.3	0.89	1.28	346	15.0	91.5	152	41	25.6	40.2	2	20
	5	324	▲ 25.9	198	▲ 10.4	1.64	1,014	▲ 5.1	1,047	11.6	0.97	1.30	238	15.5	120.2	94	34	13.3	47.5	2	14
	6	378	19.2	246	▲ 0.4	1.54	1,050	10.1	1,024	7.0	1.03	1.34	272	9.2	110.6	107	37	4.9	43.5	1	10
	7	381	1.6	207	▲ 15.9	1.84	955	▲ 5.6	965	0.5	0.99	1.37	274	0.4	132.4	104	37	▲ 1.0	50.2	0	0
	8	311	▲ 6.0	229	▲ 7.0	1.36	958	1.8	983	▲ 1.1	0.97	1.38	235	▲ 7.5	102.6	84	23	0.0	36.7	1	78
	9	487	45.8	240	13.7	2.03	1,116	17.4	1,008	▲ 0.1	1.11	1.41	303	10.6	126.3	96	33	▲ 21.3	40.0	1	14
	上半期計	2,339	10.0	1,498	1.0	1.56	6,144	2.0	6,207	6.3	0.99	*	1,668	7.1	111.3	637	205	3.2	42.5	7	136
	年 月																				
	10	440	4.3	219	▲ 16.7	2.01	1,165	16.6	983	▲ 4.0	1.19	1.43	310	1.0	141.6	105	45	▲ 16.7	47.9	0	0
11	434	20.2	226	▲ 1.8	1.92	1,186	17.2	961	▲ 2.8	1.23	1.44	281	12.0	124.3	119	37	4.4	52.7	1	5	
12	463	83.7	247	▲ 4.3	1.87	1,182	28.8	964	▲ 3.6	1.23	1.44	213	▲ 7.8	86.2	97	31	▲ 11.0	39.3	0	0	
4 1	479	36.1	259	▲ 5.8	1.85	1,263	45.8	941	▲ 5.0	1.34	1.52	247	▲ 1.2	95.4	83	34	1.2	32.0	1	14	
2	398	20.2	281	▲ 3.1	1.42	1,250	44.5	974	▲ 5.7	1.28	1.54	285	▲ 4.7	101.4	100	30	4.2	35.6	0	0	
3	473	12.9	335	▲ 0.6	1.41	1,229	18.9	1,095	▲ 4.6	1.12	1.51	379	▲ 14.6	113.1	142	28	▲ 16.5	42.4	3	33	
下半期計	2,687	25.7	1,567	▲ 4.7	1.71	7,275	27.8	5,918	▲ 4.3	1.23	*	1,715	▲ 3.8	109.4	646	205	▲ 7.3	41.2	5	52	
令和4年度	年 月																				
	4 4	504	10.0	329	▲ 13.0	1.53	1,237	17.7	1,125	▲ 4.7	1.10	1.55	293	▲ 15.3	89.1	139	38	▲ 8.6	42.2	0	0
	5	310	▲ 4.3	248	25.3	1.25	1,150	13.4	1,076	2.8	1.07	1.56	277	16.4	111.7	120	39	27.7	48.4	0	0
	6	430	13.8	232	▲ 5.7	1.85	1,140	8.6	998	▲ 2.5	1.14	1.58	320	17.6	137.9	116	36	8.4	50.0	0	0
	7	401	5.2	176	▲ 15.0	2.28	1,071	12.1	933	▲ 3.3	1.15	1.63	222	▲ 19.0	126.1	108	34	3.8	61.4	1	6
	8																				
	9																				
	上半期計											*									
	年 月																				
	10																				
11																					
12																					
5 1																					
2																					
3																					
下半期計											*										
4月～当月計	1,645	6.7	985	▲ 4.3	1.67	4,598	13.0	4,132	▲ 2.0	1.11	*	1,112	▲ 1.6	112.9	483	147	5.7	49.0	1	6	
前年同期	1,541	*	1,029	*	1.50	4,070	*	4,216	*	0.97	*	1,130	*	109.8	457	149	*	44.4	5	44	

注)新潟県求人倍率は季節調整済みの数値。企業整備状況は、1件5人以上について計上。

季節調整とは季節的な変動を排除するよう実数を加工するもので、毎年1月～12月の数値が揃った翌年の始め頃に過去の数値が改訂される。

最近の雇用失業情勢
(パートを除く常用)

項目 年度・月	1 新規					2 有効					3 紹介			4 就職				5 雇用保険(基本手当)					
	a 求人		b 求職		新規求人倍率 a÷b	c 求人		d 求職		有効求人倍率 c÷d	新潟県有効求人倍率	e 紹介件数	紹介率 e÷b	f 就職件数		就職率 f÷b	受給資格決定		受給者実人員				
	求人数	前年同月比	求職者数	前年同月比		求人数	前年同月比	求職者数	前年同月比					うち 雇用保険	前年同月比		件数	前年同月比	実人員	前年同月比			
単位	人	%	人	%	倍	人	%	人	%	倍	倍	件	%	%	件	件	%	%	件	%	人	%	
29 年度	3,099	3.4	2,159	▲ 1.9	1.44	8,461	7.6	6,808	▲ 7.1	1.24	1.43	2,524	▲ 12.9	116.9	921	297	▲ 11.2	42.7	863	7.7	2,347	▲ 6.8	
30 年度	3,179	2.6	2,083	▲ 3.5	1.53	8,928	5.5	6,868	0.9	1.30	1.64	2,469	▲ 2.2	118.5	958	343	4.0	46.0	794	▲ 8.0	2,373	1.1	
元 年度	3,212	1.0	1,974	▲ 5.2	1.63	8,929	0.0	6,548	▲ 4.7	1.36	1.60	2,175	▲ 11.9	110.2	904	310	▲ 5.6	45.8	859	8.2	2,409	1.5	
2 年度	2,622	▲ 18.4	1,857	▲ 5.9	1.41	7,258	▲ 18.7	7,118	8.7	1.02	1.29	2,056	▲ 5.5	110.7	752	248	▲ 16.8	40.5	838	▲ 2.4	2,971	23.3	
3 年度	3,191	21.7	1,871	0.8	1.71	8,822	21.5	7,095	▲ 0.3	1.24	1.52	2,010	▲ 2.2	107.4	720	268	▲ 4.3	38.5	※ 791	▲ 5.6	3,119	5.0	
令和3年度	年 月																						
	3 4	245	26.9	214	7.5	1.14	671	2.3	679	13.4	0.99	1.29	185	▲ 5.1	86.4	74	26	0.0	34.6	※ 128	3.2	284	44.9
	5	248	▲ 12.1	122	0.0	2.03	692	2.1	609	9.3	1.14	1.35	148	14.7	121.3	54	22	10.2	44.3	※ 85	▲ 9.6	253	27.1
	6	255	40.1	148	▲ 7.5	1.72	701	18.8	596	4.2	1.18	1.42	172	6.8	116.2	61	21	0.0	41.2	※ 76	13.4	294	11.8
	7	226	7.1	131	▲ 18.6	1.73	635	3.3	569	▲ 3.6	1.12	1.48	168	▲ 2.9	128.2	61	28	▲ 9.0	46.6	※ 51	▲ 33.8	310	5.8
	8	213	▲ 9.7	141	6.0	1.51	640	9.8	574	▲ 4.8	1.11	1.49	140	▲ 5.4	99.3	46	15	▲ 2.1	32.6	※ 49	4.3	310	▲ 0.3
	9	300	52.3	152	26.7	1.97	722	21.5	595	▲ 1.3	1.21	1.51	169	1.2	111.2	55	20	3.8	36.2	※ 80	48.1	296	▲ 0.3
	上半期計	1,487	14.3	908	1.5	1.64	4,061	9.3	3,622	2.8	1.12	*	982	0.9	108.1	351	132	0.0	38.7	※ 469	1.3	1,747	12.1
	年 月																						
	10	277	27.6	141	▲ 16.1	1.96	763	25.1	579	▲ 6.6	1.32	1.57	180	0.6	127.7	66	31	3.1	46.8	※ 53	▲ 7.0	278	4.5
	11	267	23.0	142	9.2	1.88	784	32.0	567	▲ 2.9	1.38	1.62	159	4.6	112.0	61	21	▲ 7.6	43.0	※ 39	▲ 17.0	256	6.2
	12	324	92.9	139	▲ 1.4	2.33	810	47.3	551	▲ 4.3	1.47	1.68	134	▲ 8.8	96.4	53	18	▲ 10.2	38.1	※ 52	▲ 3.7	234	6.4
	4 1	283	36.1	160	6.0	1.77	839	52.8	556	▲ 1.6	1.51	1.65	155	▲ 1.3	96.9	56	23	16.7	35.0	※ 63	5.0	215	0.9
2	239	5.8	182	4.0	1.31	783	40.1	575	▲ 2.9	1.36	1.66	169	▲ 13.3	92.9	57	20	▲ 5.0	31.3	※ 60	▲ 36.8	193	▲ 7.7	
3	314	10.2	199	1.0	1.58	782	15.0	645	▲ 1.8	1.21	1.61	231	▲ 8.7	116.1	76	23	▲ 26.9	38.2	※ 55	▲ 11.3	196	▲ 25.5	
下半期計	1,704	29.0	963	0.1	1.77	4,761	34.4	3,473	▲ 3.4	1.37	*	1,028	▲ 5.1	106.7	369	136	▲ 8.0	38.3	※ 322	▲ 14.1	1,372	▲ 2.8	
令和4年度	年 月																						
	4 4	320	30.6	200	▲ 6.5	1.60	824	22.8	673	▲ 0.9	1.22	1.56	196	5.9	98.0	95	28	28.4	47.5	※ 98	▲ 23.4	218	▲ 23.2
	5	228	▲ 8.1	161	32.0	1.42	788	13.9	643	5.6	1.23	1.56	173	16.9	107.5	65	25	20.4	40.4	※ 79	▲ 7.1	200	▲ 20.9
	6	269	5.5	154	4.1	1.75	762	8.7	611	2.5	1.25	1.63	222	29.1	144.2	70	22	14.8	45.5	※ 59	▲ 22.4	222	▲ 24.5
	7	234	3.5	113	▲ 13.7	2.07	703	10.7	561	▲ 1.4	1.25	1.70	145	▲ 13.7	128.3	73	30	19.7	64.6	※ 47	▲ 7.8	224	▲ 27.7
	8																						
	9																						
	上半期計												*										
	年 月																						
	10																						
11																							
12																							
5 1																							
2																							
3																							
下半期計												*											
4月~当月計	1,051	7.9	628	2.1	1.67	3,077	14.0	2,488	1.4	1.24	*	736	9.4	117.2	303	105	21.2	48.2	※ 283	▲ 16.8	864	▲ 24.3	
前年同期	974	*	615	*	1.58	2,699	*	2,453	*	1.10	*	673	*	109.4	250	97	*	40.7	※ 340	*	1,141	*	

産業別・規模別 新規求人状況 (一般) 令和4年7月分

ハローワーク村上

項目 産業・規模	①一般フルタイム						②一般パートタイム						③パートを含む全数(①+②)						
	当月	前年同月	増減率	本年度累計	前年同期累計	増減率	当月	前年同月	増減率	本年度累計	前年同期累計	増減率	当月	前年同月	増減率	本年度累計	前年同期累計	増減率	
AB 農林漁業	4	12	▲ 66.7	28	34	▲ 17.6	2	2	0.0	4	5	▲ 20.0	6	14	▲ 57.1	32	39	▲ 17.9	
C 鉱業、採石業、砂利採取業	1	3	▲ 66.7	1	6	▲ 83.3	0	0	-	0	0	-	1	3	▲ 66.7	1	6	▲ 83.3	
D 建設業	54	51	5.9	306	276	10.9	4	0	-	20	10	100.0	58	51	13.7	326	286	14.0	
E 製造業	48	54	▲ 11.1	199	172	15.7	7	7	0.0	38	31	22.6	55	61	▲ 9.8	237	203	16.7	
09 食料品	0	10	▲ 100.0	20	27	▲ 25.9	1	4	▲ 75.0	8	11	▲ 27.3	1	14	▲ 92.9	28	38	▲ 26.3	
10 飲料・たばこ・飼料	1	0	-	5	1	400.0	0	0	-	1	2	▲ 50.0	1	0	-	6	3	100.0	
11 繊維工業	3	2	50.0	17	13	30.8	0	0	-	12	4	200.0	3	2	50.0	29	17	70.6	
12 木材・木製品	2	2	0.0	7	8	▲ 12.5	0	0	-	0	0	-	2	2	0.0	7	8	▲ 12.5	
13 家具・装備品	1	2	▲ 50.0	15	2	650.0	1	0	-	1	0	-	2	2	0.0	16	2	700.0	
15 印刷・同関連業	0	0	-	0	1	▲ 100.0	0	0	-	0	0	-	0	0	-	0	1	▲ 100.0	
16 化学工業	0	0	-	0	0	-	0	0	-	0	0	-	0	0	-	0	0	-	
18 プラスチック製品	0	1	▲ 100.0	0	1	▲ 100.0	0	0	-	0	0	-	0	1	▲ 100.0	0	1	▲ 100.0	
19 ゴム製品	0	0	-	0	0	-	0	0	-	0	0	-	0	0	-	0	0	-	
21 窯業・土石製品	0	5	▲ 100.0	11	13	▲ 15.4	0	2	▲ 100.0	2	4	▲ 50.0	0	7	▲ 100.0	13	17	▲ 23.5	
24 金属製品	3	5	▲ 40.0	13	14	▲ 7.1	0	0	-	0	0	-	3	5	▲ 40.0	13	14	▲ 7.1	
25～27はん用・生産・業務機械	21	14	50.0	29	58	▲ 50.0	0	1	▲ 100.0	0	2	▲ 100.0	21	15	40.0	29	60	▲ 51.7	
29 電気機械器具	9	0	-	48	8	500.0	2	0	-	7	7	0.0	11	0	-	55	15	266.7	
28・30 ハードウェア製造	0	3	▲ 100.0	1	6	▲ 83.3	0	0	-	1	0	-	0	3	▲ 100.0	2	6	▲ 66.7	
31 輸送用機械器具	8	10	▲ 20.0	28	19	47.4	1	0	-	1	1	0.0	9	10	▲ 10.0	29	20	45.0	
その他	0	0	-	5	1	400.0	2	0	-	5	0	-	2	0	-	10	1	900.0	
F 電気・ガス・熱供給・水道業	7	0	-	8	0	-	0	1	▲ 100.0	2	2	0.0	7	1	600.0	10	2	400.0	
G 情報通信業	0	0	-	0	2	▲ 100.0	2	0	-	4	3	33.3	2	0	-	4	5	▲ 20.0	
H 運輸業、郵便業	6	14	▲ 57.1	30	41	▲ 26.8	6	1	500.0	15	17	▲ 11.8	12	15	▲ 20.0	45	58	▲ 22.4	
I 卸売業、小売業	28	29	▲ 3.4	93	71	31.0	15	16	▲ 6.3	63	64	▲ 1.6	43	45	▲ 4.4	156	135	15.6	
J 金融業、保険業	0	0	-	0	0	-	0	0	-	0	0	-	0	0	-	0	0	-	
K 不動産業、物品賃貸業	0	0	-	2	0	-	0	0	-	0	0	-	0	0	-	2	0	-	
L 学術研究、専門・技術サービス業	2	2	0.0	19	11	72.7	0	0	-	3	2	50.0	2	2	0.0	22	13	69.2	
M 宿泊業、飲食サービス業	26	23	13.0	101	67	50.7	77	68	13.2	225	185	21.6	103	91	13.2	326	252	29.4	
N 生活関連サービス業、娯楽業	4	3	33.3	12	11	9.1	8	6	33.3	23	17	35.3	12	9	33.3	35	28	25.0	
O 教育、学習支援業	2	2	0.0	7	7	0.0	2	1	100.0	3	4	▲ 25.0	4	3	33.3	10	11	▲ 9.1	
P 医療、福祉	41	31	32.3	167	140	19.3	32	24	33.3	123	109	12.8	73	55	32.7	290	249	16.5	
Q 複合サービス事業	2	4	▲ 50.0	5	10	▲ 50.0	0	1	▲ 100.0	1	32	▲ 96.9	2	5	▲ 60.0	6	42	▲ 85.7	
R サービス業(他に分類されないもの)	9	14	▲ 35.7	77	150	▲ 48.7	5	8	▲ 37.5	19	19	0.0	14	22	▲ 36.4	96	169	▲ 43.2	
S・T 公務・その他	3	1	200.0	41	34	20.6	4	3	33.3	6	9	▲ 33.3	7	4	75.0	47	43	9.3	
合計	237	243	▲ 2.5	1,096	1,032	6.2	164	138	18.8	549	509	7.9	401	381	5.2	1,645	1,541	6.7	
規模別	4人以下	28	40	▲ 30.0	157	123	27.6	42	34	23.5	126	131	▲ 3.8	70	74	▲ 5.4	283	254	11.4
	5人～29人	135	120	12.5	542	526	3.0	89	77	15.6	292	246	18.7	224	197	13.7	834	772	8.0
	30人～99人	56	60	▲ 6.7	285	278	2.5	21	11	90.9	93	78	19.2	77	71	8.5	378	356	6.2
	100人～299人	18	13	38.5	96	77	24.7	11	16	▲ 31.3	36	53	▲ 32.1	29	29	0.0	132	130	1.5
	300人以上	0	10	▲ 100.0	16	28	▲ 42.9	1	0	-	2	1	100.0	1	10	▲ 90.0	18	29	▲ 37.9

産業別・規模別 求人充足状況 (一般) 令和4年7月分

ハローワーク村上

項目 産業・規模	①一般フルタイム						②一般パートタイム						③パートを含む全数(①+②)						
	当月	前年同月	増減率	本年度累計	前年同期累計	増減率	当月	前年同月	増減率	本年度累計	前年同期累計	増減率	当月	前年同月	増減率	本年度累計	前年同期累計	増減率	
AB 農林漁業	4	4	0.0	18	12	50.0	0	0	-	1	0	-	4	4	0.0	19	12	58.3	
C 鉱業、採石業、砂利採取業	0	2	▲ 100.0	0	2	▲ 100.0	0	0	-	0	0	-	0	2	▲ 100.0	0	2	▲ 100.0	
D 建設業	9	4	125.0	39	31	25.8	2	1	100.0	6	3	100.0	11	5	120.0	45	34	32.4	
E 製造業	8	15	▲ 46.7	53	49	8.2	2	4	▲ 50.0	11	13	▲ 15.4	10	19	▲ 47.4	64	62	3.2	
09 食料品	0	6	▲ 100.0	3	16	▲ 81.3	0	3	▲ 100.0	5	6	▲ 16.7	0	9	▲ 100.0	8	22	▲ 63.6	
10 飲料・たばこ・飼料	0	0	-	1	1	0.0	0	0	-	0	0	-	0	0	-	1	1	0.0	
11 繊維工業	1	1	0.0	6	2	200.0	0	0	-	0	0	-	1	1	0.0	6	2	200.0	
12 木材・木製品	1	1	0.0	4	1	300.0	0	0	-	0	0	-	1	1	0.0	4	1	300.0	
13 家具・装備品	0	0	-	7	0	-	0	0	-	0	0	-	0	0	-	7	0	-	
15 印刷・同関連業	0	0	-	0	1	▲ 100.0	0	0	-	0	0	-	0	0	-	0	1	▲ 100.0	
16 化学工業	0	0	-	0	0	-	0	0	-	0	0	-	0	0	-	0	0	-	
18 プラスチック製品	0	0	-	0	0	-	0	0	-	0	0	-	0	0	-	0	0	-	
19 ゴム製品	0	0	-	0	0	-	0	0	-	0	0	-	0	0	-	0	0	-	
21 窯業・土石製品	0	1	▲ 100.0	3	1	200.0	0	0	-	0	1	▲ 100.0	0	1	▲ 100.0	3	2	50.0	
24 金属製品	0	0	-	1	3	▲ 66.7	0	0	-	0	0	-	0	0	-	1	3	▲ 66.7	
25～27はん用・生産・業務機械	1	2	▲ 50.0	4	12	▲ 66.7	0	0	-	0	0	-	1	2	▲ 50.0	4	12	▲ 66.7	
29 電気機械器具	3	2	50.0	16	8	100.0	0	1	▲ 100.0	1	4	▲ 75.0	3	3	0.0	17	12	41.7	
28・30 ハードウェア製造	0	1	▲ 100.0	2	2	0.0	0	0	-	1	0	-	0	1	▲ 100.0	3	2	50.0	
31 輸送用機械器具	2	0	-	5	1	400.0	0	0	-	0	1	▲ 100.0	2	0	-	5	2	150.0	
その他	0	1	▲ 100.0	1	1	0.0	2	0	-	4	1	300.0	2	1	100.0	5	2	150.0	
F 電気・ガス・熱供給・水道業	0	0	-	0	0	-	0	0	-	0	1	▲ 100.0	0	0	-	0	1	▲ 100.0	
G 情報通信業	0	0	-	0	0	-	0	0	-	2	1	100.0	0	0	-	2	1	100.0	
H 運輸業、郵便業	0	1	▲ 100.0	8	10	▲ 20.0	0	1	▲ 100.0	7	9	▲ 22.2	0	2	▲ 100.0	15	19	▲ 21.1	
I 卸売業、小売業	5	2	150.0	27	15	80.0	1	7	▲ 85.7	13	14	▲ 7.1	6	9	▲ 33.3	40	29	37.9	
J 金融業、保険業	0	0	-	0	0	-	0	0	-	0	0	-	0	0	-	0	0	-	
K 不動産業、物品賃貸業	0	0	-	0	0	-	0	0	-	0	0	-	0	0	-	0	0	-	
L 学術研究、専門・技術サービス業	2	0	-	6	3	100.0	0	0	-	0	1	▲ 100.0	2	0	-	6	4	50.0	
M 宿泊業、飲食サービス業	4	4	0.0	11	8	37.5	10	4	150.0	19	18	5.6	14	8	75.0	30	26	15.4	
N 生活関連サービス業、娯楽業	0	1	▲ 100.0	1	3	▲ 66.7	1	2	▲ 50.0	2	4	▲ 50.0	1	3	▲ 66.7	3	7	▲ 57.1	
O 教育、学習支援業	0	1	▲ 100.0	0	2	▲ 100.0	2	0	-	4	4	0.0	2	1	100.0	4	6	▲ 33.3	
P 医療、福祉	5	6	▲ 16.7	28	30	▲ 6.7	4	9	▲ 55.6	28	33	▲ 15.2	9	15	▲ 40.0	56	63	▲ 11.1	
Q 複合サービス事業	0	0	-	1	7	▲ 85.7	0	2	▲ 100.0	0	19	▲ 100.0	0	2	▲ 100.0	1	26	▲ 96.2	
R サービス業(他に分類されないもの)	7	10	▲ 30.0	20	29	▲ 31.0	0	2	▲ 100.0	13	16	▲ 18.8	7	12	▲ 41.7	33	45	▲ 26.7	
S・T 公務・その他	0	1	▲ 100.0	1	1	0.0	0	0	-	4	3	33.3	0	1	▲ 100.0	5	4	25.0	
合計	44	51	▲ 13.7	213	202	5.4	22	32	▲ 31.3	110	139	▲ 20.9	66	83	▲ 20.5	323	341	▲ 5.3	
規模別	4人以下	5	6	▲ 16.7	33	26	26.9	2	4	▲ 50.0	16	31	▲ 48.4	7	10	▲ 30.0	49	57	▲ 14.0
	5人～29人	27	27	0.0	121	91	33.0	8	19	▲ 57.9	56	72	▲ 22.2	35	46	▲ 23.9	177	163	8.6
	30人～99人	9	12	▲ 25.0	45	62	▲ 27.4	9	7	28.6	26	28	▲ 7.1	18	19	▲ 5.3	71	90	▲ 21.1
	100人～299人	3	1	200.0	12	8	50.0	3	2	50.0	11	8	37.5	6	3	100.0	23	16	43.8
	300人以上	0	5	▲ 100.0	2	15	▲ 86.7	0	0	-	1	0	-	0	5	▲ 100.0	3	15	▲ 80.0

中高年齢者の職業紹介状況

ハローワーク村上

項目 年度月		①新規求職申込件数								②有効求職者数								③紹介件数								④就職件数								
		一般				常用				一般				常用				一般				常用				一般				常用				
		計	44歳以下	45歳以上	うち55歳以上	計	44歳以下	45歳以上	うち55歳以上	計	44歳以下	45歳以上	うち55歳以上	計	44歳以下	45歳以上	うち55歳以上	計	44歳以下	45歳以上	うち55歳以上	計	44歳以下	45歳以上	うち55歳以上	計	44歳以下	45歳以上	うち55歳以上	計	44歳以下	45歳以上	うち55歳以上	
令和3年度	4月	216	103	113	75	214	102	112	75	684	341	343	198	679	340	339	195	203	111	92	42	185	102	83	37	82	50	32	9	74	45	29	8	
	5月	124	69	55	25	122	67	55	25	613	306	307	181	609	304	305	179	156	84	72	34	148	79	69	31	56	33	23	7	54	31	23	7	
	6月	148	74	74	42	148	74	74	42	600	293	307	181	596	290	306	181	182	93	89	54	172	92	80	46	65	28	37	20	61	28	33	17	
	7月	132	82	50	26	131	81	50	26	572	303	269	154	569	300	269	154	179	91	88	44	168	90	78	38	64	32	32	18	61	32	29	15	
	8月	142	85	57	33	141	85	56	32	576	318	258	149	574	317	257	148	155	93	62	40	140	86	54	35	56	31	25	14	46	27	19	9	
	9月	152	86	66	39	152	86	66	39	596	329	267	156	595	328	267	156	177	84	93	59	169	82	87	56	58	39	19	9	55	38	17	9	
	上半期	914	499	415	240	908	495	413	239	3,641	1,890	1,751	1,019	3,622	1,879	1,743	1,013	1,052	556	496	273	982	531	451	243	381	213	168	77	351	201	150	65	
	10月	142	75	67	32	141	75	66	31	579	298	281	158	577	298	279	156	192	112	80	34	180	112	68	24	69	40	29	11	66	40	26	11	
	11月	144	85	59	35	141	85	56	32	567	302	265	150	564	302	262	147	182	103	79	40	159	101	58	24	69	36	33	13	61	36	25	7	
	12月	166	77	89	52	139	74	65	30	578	296	282	169	551	293	258	147	148	93	55	21	134	87	47	17	60	30	30	16	53	30	23	10	
	1月	177	82	95	58	160	77	83	49	576	291	285	166	556	286	270	154	163	95	68	23	155	94	61	19	61	39	22	6	56	35	21	6	
	2月	184	96	88	49	182	96	86	48	605	304	301	174	575	301	274	151	173	103	70	28	169	101	68	27	59	38	21	8	57	37	20	7	
	3月	202	105	97	50	199	105	94	47	666	335	331	179	645	330	315	167	238	124	114	52	231	121	110	50	76	44	32	14	76	44	32	14	
	下半期	1,015	520	495	276	962	512	450	237	3,571	1,826	1,745	996	3,468	1,810	1,658	922	1,096	630	466	198	1,028	616	412	161	394	227	167	68	369	222	147	55	
	令和4年度	4月	203	119	84	50	200	118	82	49	682	363	319	176	673	362	311	170	198	115	83	42	196	114	82	41	97	62	35	17	95	62	33	16
5月		162	87	75	33	161	87	74	32	646	341	305	145	643	341	302	145	178	98	80	37	173	96	77	34	67	40	27	10	65	38	27	10	
6月		156	86	70	45	154	84	70	45	617	329	288	164	611	326	285	162	225	139	86	40	222	139	83	37	73	38	35	15	70	38	32	12	
7月		114	63	51	22	113	63	50	21	565	299	266	152	561	297	264	150	147	71	76	31	145	71	74	29	73	47	26	12	73	47	26	12	
8月																																		
9月																																		
上半期																																		
10月																																		
11月																																		
12月																																		
1月																																		
2月																																		
3月																																		
下半期																																		
累計		635	355	280	150	628	352	276	147	2,510	1,332	1,178	637	2,488	1,326	1,162	627	748	423	325	150	736	420	316	141	310	187	123	54	303	185	118	50	

注)一般は常用及び臨時・季節を合わせた数値。一般・常用ともパートは含んでいない。

雇用保険主要指標（給付関係）

ハローワーク村上

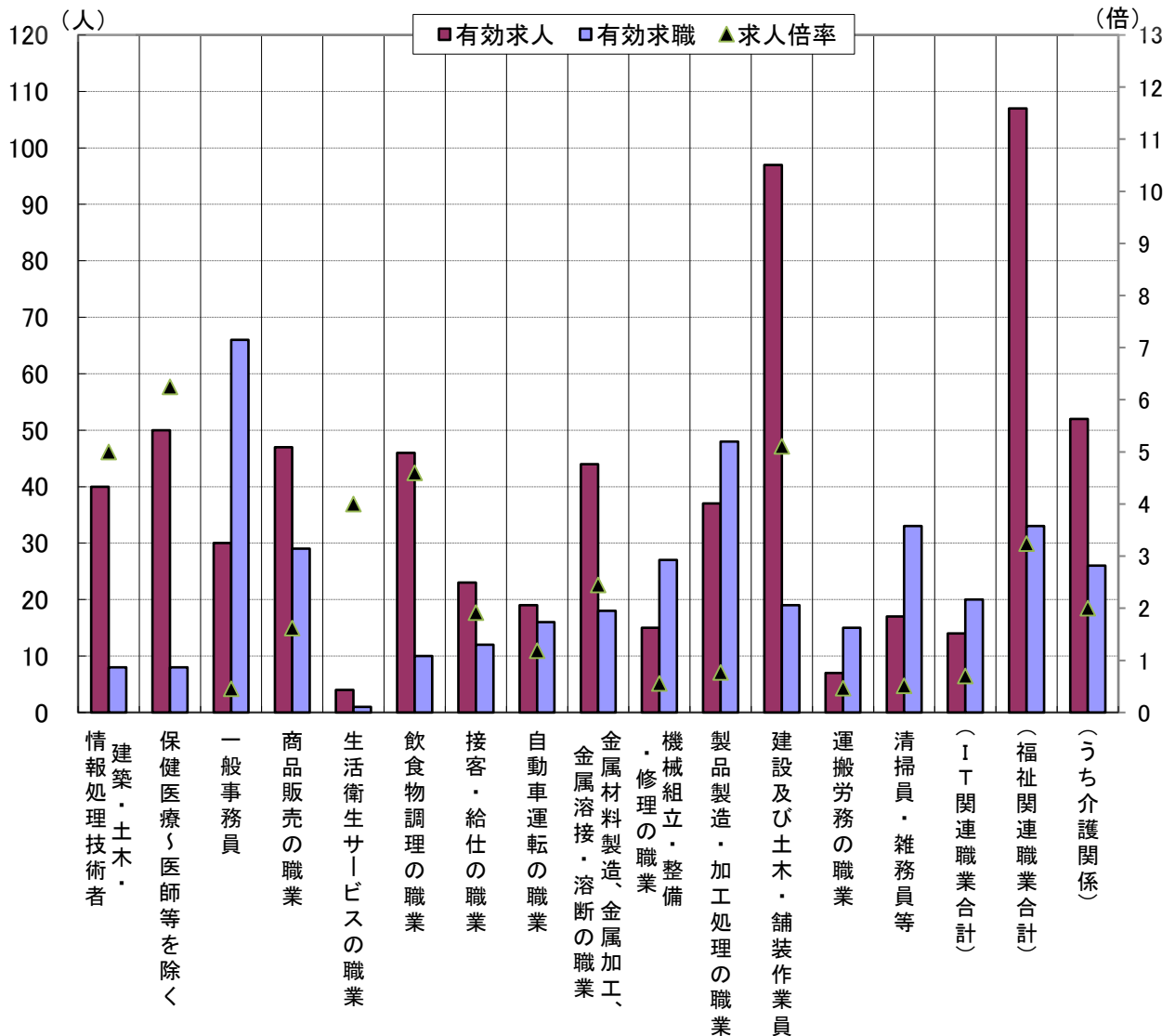
項目 月別	一般求職者給付							高年齢求職者給付				短期特例一時金				再就職手当			常用就職支度手当				
	受給資格 決定件数	前年比	初回 受給者数	前年比	受給者実人員 (基本)	前年比	支給総額 (千円)	受給資格 決定件数	前年比	受給者数	前年比	受給資格 決定件数	前年比	受給者数	前年比	受給人員	前年比	支給額 (千円)	受給人員	前年比	支給額 (千円)		
平成 29 年度	863	7.7	596	▲ 4.0	2,347	▲ 6.8	265,652	174	35.9	171	36.8	103	▲ 4.6	103	▲ 7.2	341	▲ 5.3	115,870	8	▲ 27.3	1,059		
平成 30 年度	794	▲ 8.0	610	2.3	2,373	1.1	270,114	176	1.1	179	4.7	105	1.9	103	0.0	375	10.0	132,000	3	▲ 62.5	463		
平成 元 年度	859	8.2	602	▲ 1.3	2,409	1.5	277,183	233	32.4	234	30.7	88	▲ 16.2	89	▲ 13.6	347	▲ 7.5	131,175	1	▲ 66.7	134		
令和 2 年度	838	▲ 2.4	721	19.8	2,971	23.3	408,694	283	21.5	279	19.2	83	▲ 5.7	82	▲ 7.9	267	▲ 23.1	98,429	6	500.0	938		
令和 3 年度	※ 791	▲ 5.6	675	▲ 6.4	3,119	5.0	375,837	311	9.9	308	10.4	60	▲ 27.7	61	▲ 25.6	295	10.5	109,415	7	16.7	1,226		
令和 3 年 度	3 年 4 月	※ 128	3.2	80	70.2	284	44.9	34,839	54	28.6	52	57.6	2	▲ 66.7	4	▲ 20.0	27	▲ 15.6	11,677	2	100.0	418	
	5 月	※ 85	▲ 9.6	81	0.0	253	27.1	28,467	14	▲ 50.0	19	▲ 32.1	2	0.0	0	▲ 100.0	35	16.7	13,372	0	-	0	
	6 月	※ 76	13.4	59	▲ 11.9	294	11.8	37,860	17	21.4	17	▲ 29.2	0	-	2	0.0	37	60.9	12,684	0	▲ 100.0	0	
	7 月	※ 51	▲ 33.8	78	▲ 6.0	310	5.8	37,006	14	▲ 17.6	17	13.3	0	▲ 100.0	0	-	25	13.6	9,690	0	▲ 100.0	0	
	8 月	※ 49	4.3	53	▲ 32.1	310	▲ 0.3	37,033	17	13.3	13	▲ 7.1	1	-	0	▲ 100.0	26	23.8	9,228	0	-	0	
	9 月	※ 80	48.1	51	6.3	296	▲ 0.3	35,533	41	141.2	36	80.0	0	-	1	-	26	73.3	9,186	0	-	0	
	上半期計	※ 469	1.3	402	▲ 0.5	1,747	12.1	210,738	157	18.0	154	14.9	5	▲ 44.4	7	▲ 30.0	176	23.1	65,837	2	▲ 33.3	418	
	10 月	※ 53	▲ 7.0	56	27.3	278	4.5	31,030	18	▲ 30.8	24	0.0	1	0.0	1	0.0	24	▲ 29.4	8,313	0	▲ 100.0	0	
	11 月	※ 39	▲ 17.0	41	5.1	256	6.2	30,664	16	0.0	12	▲ 33.3	3	▲ 25.0	2	-	23	4.5	9,368	2	100.0	363	
	12 月	※ 52	▲ 3.7	44	▲ 12.0	234	6.4	27,414	40	17.6	39	129.4	28	▲ 12.5	3	▲ 57.1	18	12.5	6,427	2	100.0	350	
	4 年 1 月	※ 63	5.0	46	7.0	215	0.9	28,121	33	26.9	35	▲ 5.4	17	▲ 46.9	25	▲ 13.8	19	0.0	6,821	1	-	95	
	2 月	※ 60	▲ 36.8	39	▲ 20.4	193	▲ 7.7	22,035	21	▲ 27.6	22	▲ 24.1	2	▲ 33.3	17	▲ 46.9	17	▲ 5.6	6,994	0	-	0	
3 月	※ 55	▲ 11.3	47	▲ 48.9	196	▲ 25.5	25,834	26	36.8	22	10.0	4	100.0	6	100.0	18	20.0	5,655	0	-	0		
下半期計	※ 322	▲ 14.1	273	▲ 13.9	1,372	▲ 2.8	165,099	154	2.7	154	6.2	55	▲ 25.7	54	▲ 25.0	119	▲ 4.0	43,578	5	66.7	808		
令和 4 年 度	4 年 4 月	※ 98	▲ 23.4	75	▲ 6.3	218	▲ 23.2	26,861	47	▲ 13.0	41	▲ 21.2	3	50.0	0	▲ 100.0	21	▲ 22.2	8,696	0	▲ 100.0	0	
	5 月	※ 79	▲ 7.1	58	▲ 28.4	200	▲ 20.9	21,858	28	100.0	34	78.9	1	▲ 50.0	4	-	27	▲ 22.9	12,531	2	-	403	
	6 月	※ 59	▲ 22.4	58	▲ 1.7	222	▲ 24.5	29,434	21	23.5	19	11.8	2	-	1	▲ 50.0	27	▲ 27.0	10,704	0	-	0	
	7 月	※ 47	▲ 7.8	54	▲ 30.8	224	▲ 27.7	26,881	4	▲ 71.4	15	▲ 11.8	2	-	2	-	24	▲ 4.0	9,014	0	-	0	
	8 月																						
	9 月																						
	上半期計																						
	10 月																						
	11 月																						
	12 月																						
	5 年 1 月																						
	2 月																						
3 月																							
下半期計																							
当月までの計	※ 283	▲ 16.8	245	▲ 17.8	864	▲ 24.3	105,035	100	1.0	109	3.8	8	100.0	7	16.7	99	▲ 20.2	40,945	2	0.0	403		
前年同月の計	※ 340	*	298	*	1,141	*	138,171	99	*	105	*	4	*	6	*	124	*	47,423	2	*	418		

※速報値であり、修正があり得る

求人・求職バランスシート(常用)

(主な職業中分類別)

令和4年7月



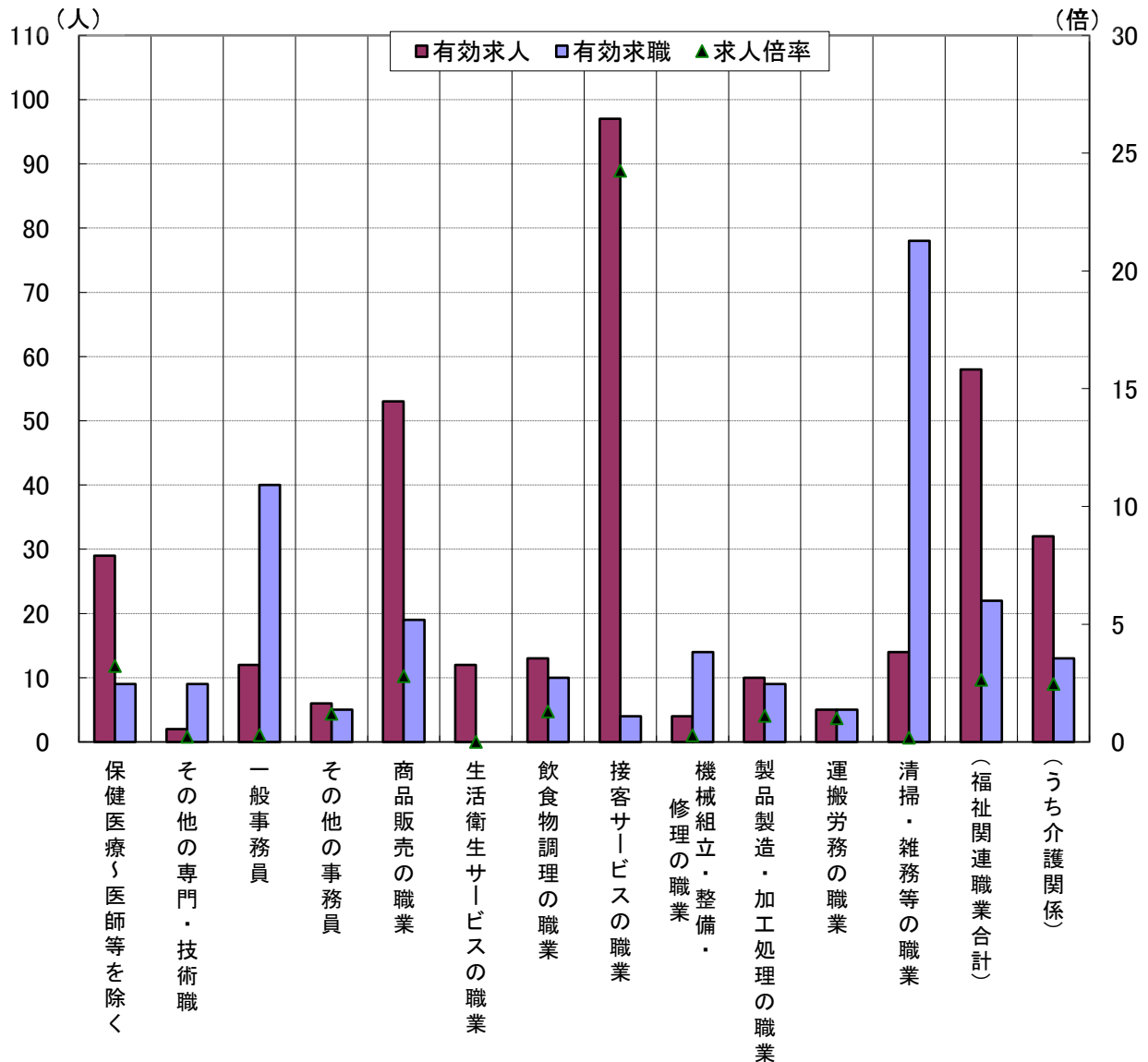
	情報処理技術者	建築・土木・保健医療く医師等を除く	一般事務員	商品販売の職業	生活衛生サービスの職業	飲食物調理の職業	接客・給仕の職業	自動車運転の職業	金属材料製造、金属加工、金属溶接・溶断の職業	機械組立・整備・修理の職業	製品製造・加工処理の職業	建設及び土木・舗装作業員	運搬労務の職業	清掃員・雑務員等	(IT関連職業合計)	(福祉関連職業合計)	うち介護関係	計
有効求人	40	50	30	47	4	46	23	19	44	15	37	97	7	17	14	107	52	703
有効求職	8	8	66	29	1	10	12	16	18	27	48	19	15	33	20	33	26	561
求人倍率	5.00	6.25	0.45	1.62	4.00	4.60	1.92	1.19	2.44	0.56	0.77	5.1	0.47	0.52	0.70	3.24	2.00	1.25

* 求人数・求職数は左目盛(人)、求人倍率は右目盛(倍)
 (注)新規学卒及びパートタイムを除いた常用について計上してある。

求人・求職バランスシート(常用的パート)

(主な職業中分類別)

令和4年7月



	保健医療(医師等を除く)	その他の専門・技術職	一般事務員	その他の事務員	商品販売の職業	生活衛生サービスの職業	飲食物調理の職業	接客サービスの職業	機械組立・整備・修理の職業	製品製造・加工処理の職業	運搬労務の職業	清掃・雑務等の職業	(福祉関連職業合計)	うち介護関係	計
有効求人	29	2	12	6	53	12	13	97	4	10	5	14	58	32	318
有効求職	9	9	40	5	19	0	10	4	14	9	5	78	22	13	364
求人倍率	3.22	0.22	0.30	1.20	2.79	-	1.30	24.25	0.29	1.11	1.00	0.18	2.64	2.46	0.87

* 求人数・求職数は左目盛(人)、求人倍率は右目盛(倍)

(注) 「その他の専門・技術職」とは「保健医療」以外の専門・技術職をいい、「その他の事務員」とは「一般事務員」以外の事務員(例えば、会計事務員、営業・販売関連事務員等)をいう。

中途採用時賃金情報(産業別)

対象期間 令和4年4月～4年6月

産業別	年 齢			24歳以下			25歳～34歳			35歳～44歳			45歳～54歳			55歳以上		
	村 上	新発田	新 潟	村 上	新発田	新 潟	村 上	新発田	新 潟	村 上	新発田	新 潟	村 上	新発田	新 潟	村 上	新発田	新 潟
産 業 計	198	224	236	181	189	194	194	229	231	199	223	248	211	241	249	195	228	264
農 林 漁 業	207	207	234	※ 0	※ 160	※ 203	※ 185	219	※ 207	※ 0	219	※ 303	※ 214	205	※ 307	※ 250	※ 202	※ 240
鉱 業、採石業、 砂 利 採 取 業	※ 251	※ 0	236	※ 0	※ 0	※ 182	※ 227	※ 0	※ 298	※ 242	※ 0	※ 0	※ 283	※ 0	※ 0	※ 0	※ 0	※ 207
建 設 業	230	246	245	※ 208	200	198	226	246	231	203	248	253	277	274	283	240	241	264
製 造 業	169	209	211	170	191	187	165	216	209	159	209	218	177	206	230	※ 169	217	237
電 気・ガ ス・ 熱 供 給・水 道 業	※ 0	※ 0	※ 429	※ 0	※ 0	※ 0	※ 0	※ 0	※ 0	※ 0	※ 0	※ 0	※ 0	※ 0	※ 0	※ 0	※ 0	※ 429
情 報 通 信 業	※ 0	※ 0	313	※ 0	※ 0	207	※ 0	※ 0	255	※ 0	※ 0	321	※ 0	※ 0	363	※ 0	※ 0	458
運 輸 業、郵 便 業	184	233	245	※ 200	※ 199	209	※ 211	249	223	179	243	242	206	241	263	143	202	273
卸 売 業、小 売 業	160	216	215	※ 141	166	192	161	228	216	※ 186	218	226	※ 162	250	227	※ 180	211	207
金 融 業、保 険 業	※ 250	※ 200	206	※ 0	※ 0	187	※ 250	※ 0	195	※ 0	※ 0	218	※ 0	※ 0	235	※ 0	※ 200	※ 200
不 動 産 業、物 品 賃 貸 業	※ 127	※ 256	234	※ 190	※ 170	200	※ 118	※ 0	218	※ 0	※ 250	255	※ 0	※ 349	232	※ 72	※ 0	272
学 術 研 究、 専 門・技 術 サ ー ビ ス 業	※ 199	203	229	※ 0	※ 176	193	※ 0	※ 140	213	※ 0	※ 0	245	※ 0	※ 228	234	※ 199	※ 223	304
宿 泊 業、 飲 食 サ ー ビ ス 業	167	194	206	※ 182	※ 155	195	※ 184	※ 185	210	※ 142	※ 204	203	※ 0	※ 200	210	※ 157	※ 217	236
生 活 関 連 サ ー ビ ス 業、 娯 楽 業	※ 176	196	199	※ 0	※ 189	182	※ 0	※ 167	193	※ 223	192	198	※ 114	244	246	※ 144	※ 131	※ 214
教 育、学 習 支 援 業	※ 151	175	295	※ 170	※ 172	204	※ 0	※ 217	265	※ 132	※ 164	328	※ 0	※ 200	340	※ 0	※ 0	384
医 療、福 祉	227	233	247	※ 214	196	197	216	256	259	242	229	260	224	224	233	※ 247	268	273
複 合 サ ー ビ ス 事 業	※ 151	※ 235	177	※ 0	※ 0	※ 162	※ 152	※ 170	※ 154	※ 0	※ 213	※ 196	※ 150	※ 343	※ 0	※ 0	※ 0	※ 210
サ ー ビ ス 業 (他に分類されないもの)	202	227	211	※ 170	※ 181	190	※ 187	※ 196	203	※ 165	※ 248	224	※ 255	251	220	※ 195	※ 265	216
公 務・そ の 他	※ 0	※ 0	373	※ 0	※ 0	※ 0	※ 0	※ 0	※ 237	※ 0	※ 0	※ 314	※ 0	※ 0	※ 580	※ 0	※ 0	395

利 用 上 の 注 意

(単位 千円)

- * この情報の基礎データは「雇用保険資格取得届」の賃金です。
- * 金額は毎月支給される固定的な賃金で、月々変動のあるものは含まれていません。
- * 対象者が少ないデータもありますので注意してください。(※は5件以下。)

中途採用時賃金情報(職業別)

対象期間 令和4年4月～4年6月

年 齢 職 種 別	年 齢 計			24歳以下			25歳 ～ 34歳			35歳 ～ 44歳			45歳 ～ 54歳			55歳以上		
	村 上	新 発 田	新 潟	村 上	新 発 田	新 潟	村 上	新 発 田	新 潟	村 上	新 発 田	新 潟	村 上	新 発 田	新 潟	村 上	新 発 田	新 潟
職 業 計	198	224	236	181	189	194	194	229	231	199	223	248	211	241	249	195	228	264
専門的・技術的職業	230	239	267	※ 239	193	202	204	265	265	252	239	294	255	243	268	194	250	308
管理的職業	※ 302	233	345	※ 0	※ 0	203	※ 0	※ 0	236	※ 280	※ 0	323	※ 295	※ 250	405	※ 343	※ 211	409
事務的職業	176	217	224	※ 184	173	196	170	199	211	170	225	231	188	243	239	※ 171	237	278
販売の職業	162	237	214	148	※ 161	190	※ 170	244	213	※ 200	230	231	※ 169	328	233	※ 140	※ 171	199
サービスの職業	173	198	215	※ 177	172	187	179	202	212	158	196	225	163	220	226	※ 191	187	228
保安の職業	※ 168	※ 209	182	※ 0	※ 177	184	※ 0	※ 213	219	※ 0	※ 0	191	※ 180	※ 0	180	※ 156	※ 231	168
農林漁業の職業	215	212	190	※ 0	※ 187	※ 184	※ 211	219	※ 195	※ 0	219	※ 0	※ 210	212	※ 307	※ 250	※ 201	※ 147
運輸・通信の職業	191	239	238	※ 200	※ 155	214	※ 227	259	224	184	235	233	206	256	255	165	197	254
生産工程・労務の職業	192	223	220	183	199	189	199	224	221	178	220	233	187	233	246	218	239	213

利 用 上 の 注 意

(単位 千円)

- * この情報の基礎データは「雇用保険資格取得届」の賃金です。
- * 金額は毎月支給される固定的な賃金で、月々変動のあるものは含まれていません。
- * 対象者が少ないデータもありますので注意してください。(※は5件以下。)

求人募集賃金・求職者希望賃金情報

令和4年7月

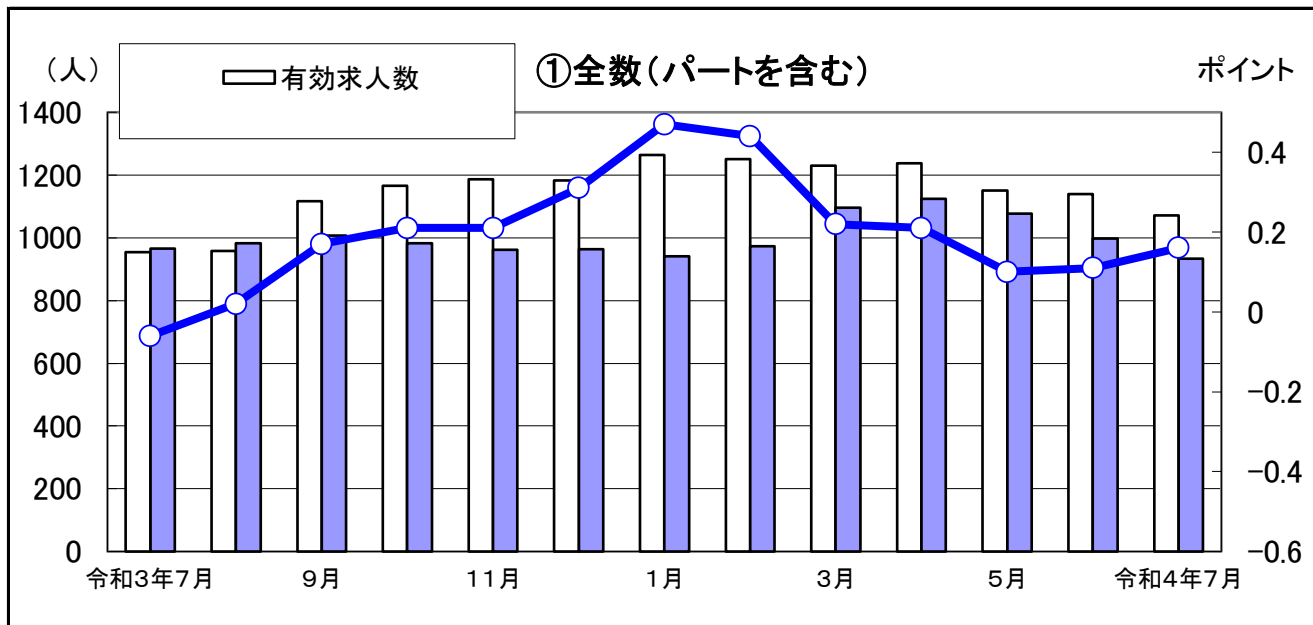
(単位:円)

雇用形態・求人 求職別		常 用			常用的パート		
		求人募集賃金		求職者希望賃金	求人募集賃金		求職者希望賃金
		上限平均	下限平均		上限平均	下限平均	
職業・年齢別		上限平均	下限平均	求職者希望賃金	上限平均	下限平均	求職者希望賃金
計		244,069	182,818	180,680	1,052	960	876
職 業 別	管理職	250,000	180,000	-	-	-	-
	専門・技術職	290,815	201,630	210,000	1,594	1,316	900
	事務職	209,309	173,186	168,000	1,005	928	877
	販売職	217,083	179,770	190,000	909	885	887
	サービス職	251,599	177,637	166,923	994	907	887
	保安職	163,200	136,680	175,000	-	-	-
	農林漁業	222,000	187,333	184,000	-	-	-
	生産工程	219,882	178,087	177,143	1,004	914	870
	輸送・機械運転	226,201	184,006	250,000	952	952	880
	建設・採掘	281,774	187,227	200,000	1,000	950	-
	運搬・清掃・包装等	195,744	169,374	173,333	962	925	869
計		244,068	182,818	180,680	1,052	959	876
年 齢 別	24歳以下	247,303	183,257	175,000	1,038	952	-
	25～34歳	246,696	183,243	177,692	1,046	956	876
	35～44歳	248,161	184,004	187,059	1,057	962	870
	45～54歳	235,726	182,048	176,154	1,057	962	868
	55歳以上	235,540	179,975	190,556	1,064	969	881

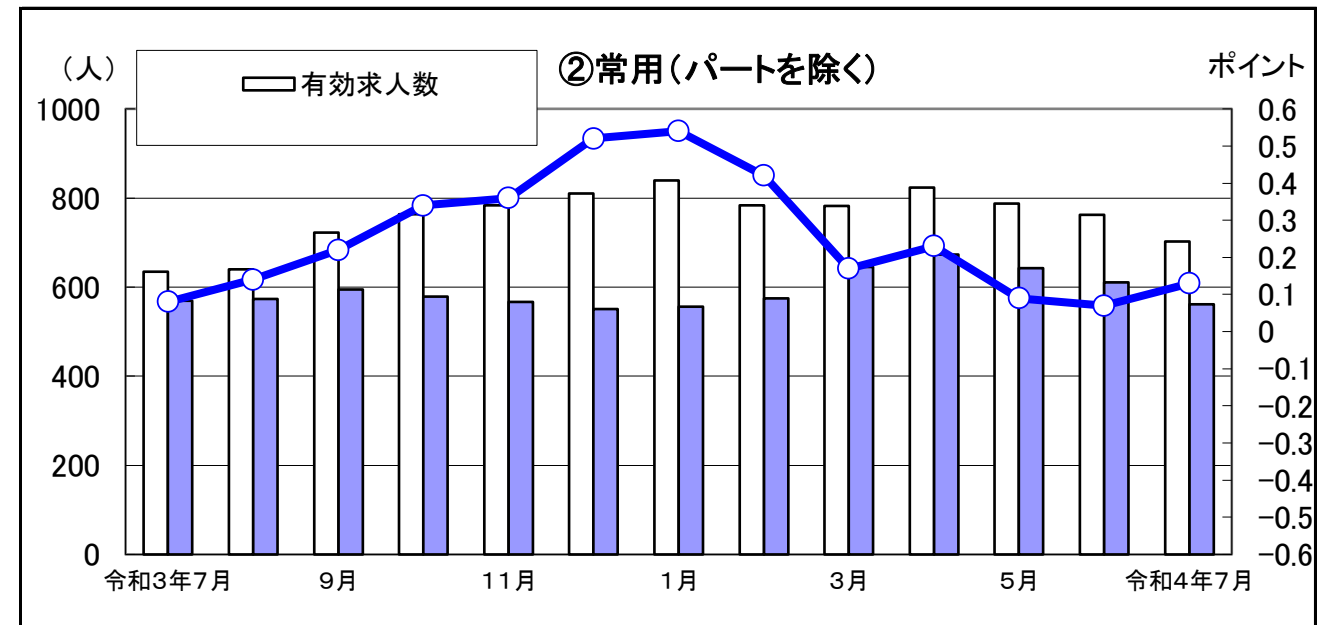
(注) 「求人募集賃金」は、1カ月間に受理した求人賃金(基本給+定期的に支払われる手当、時間外手当含まず)の平均値である。

「求職者希望賃金」は、1カ月間に新たに求職申込をした者の希望賃金の平均値である。

令和4年7月の雇用指数

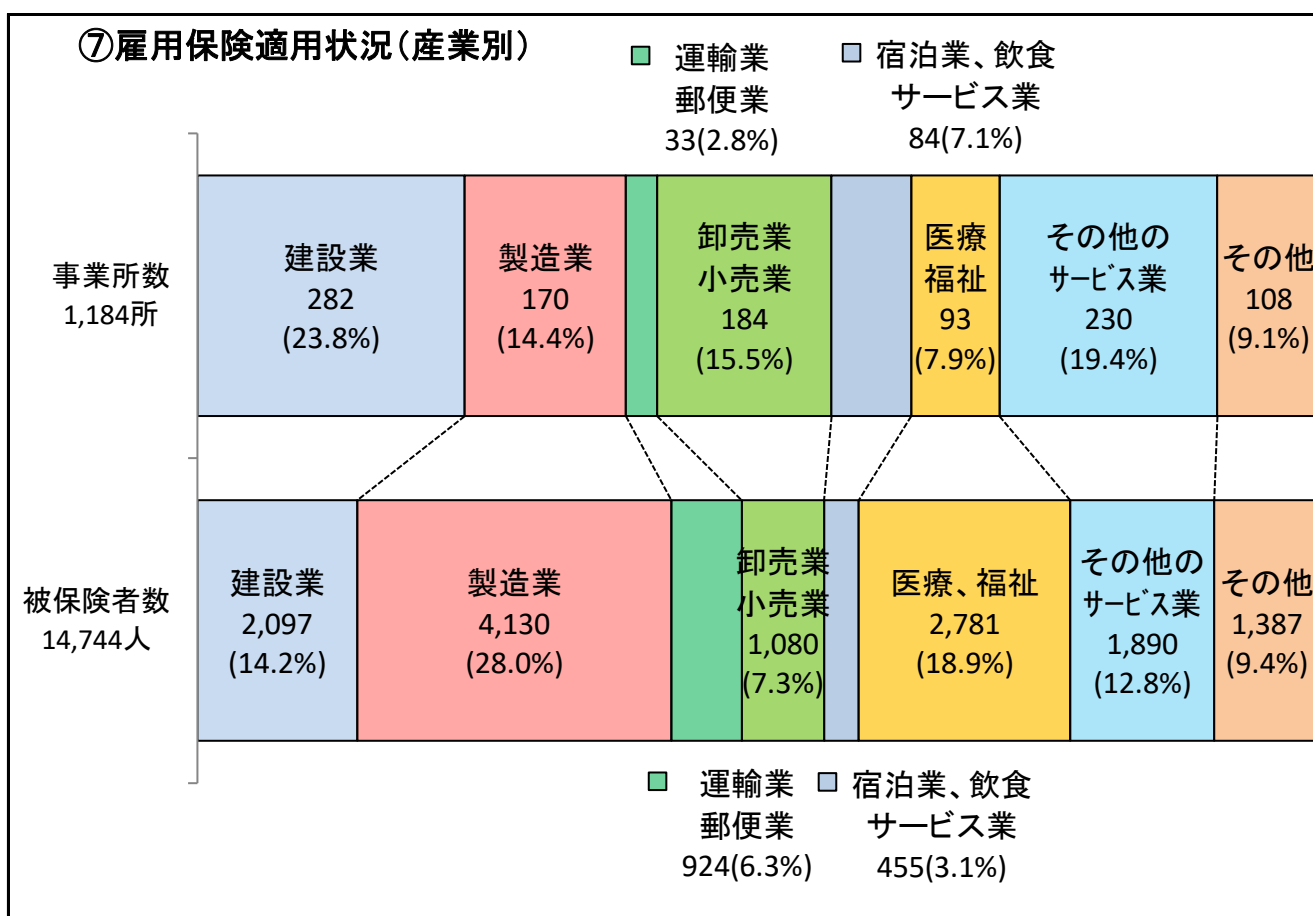
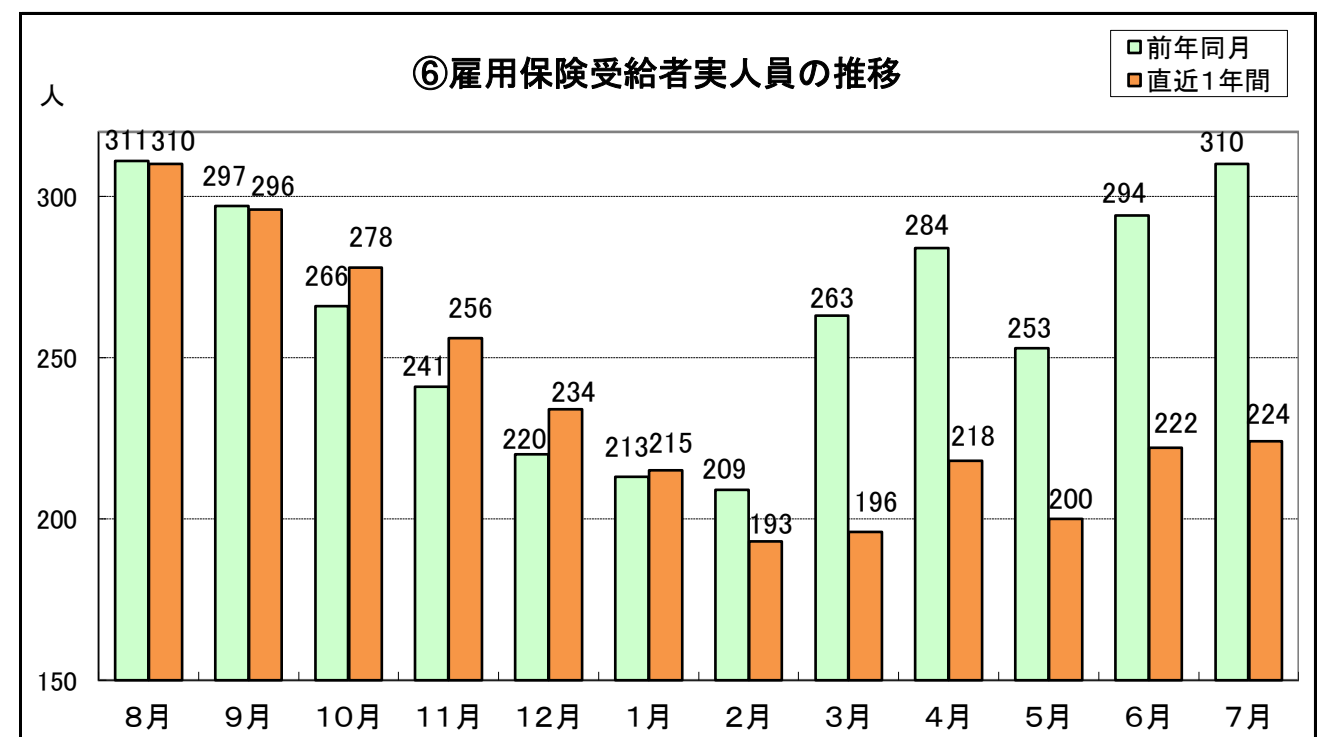
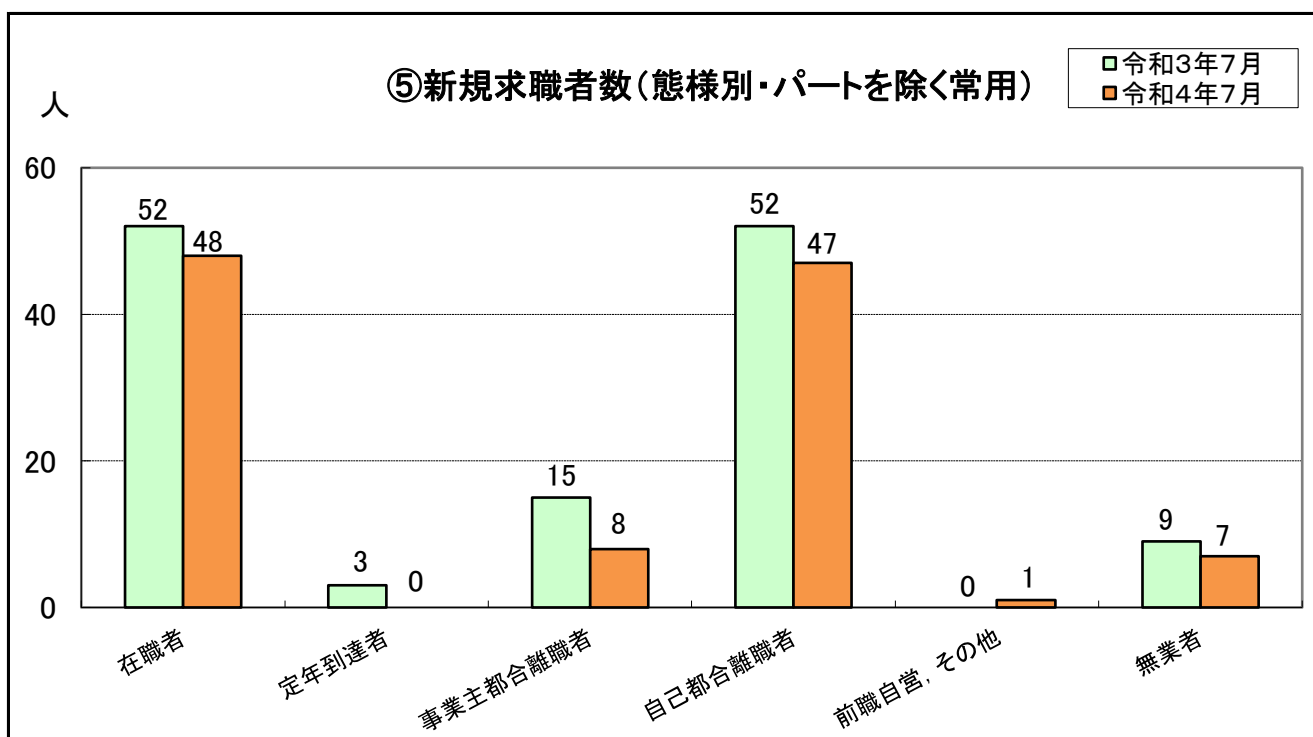
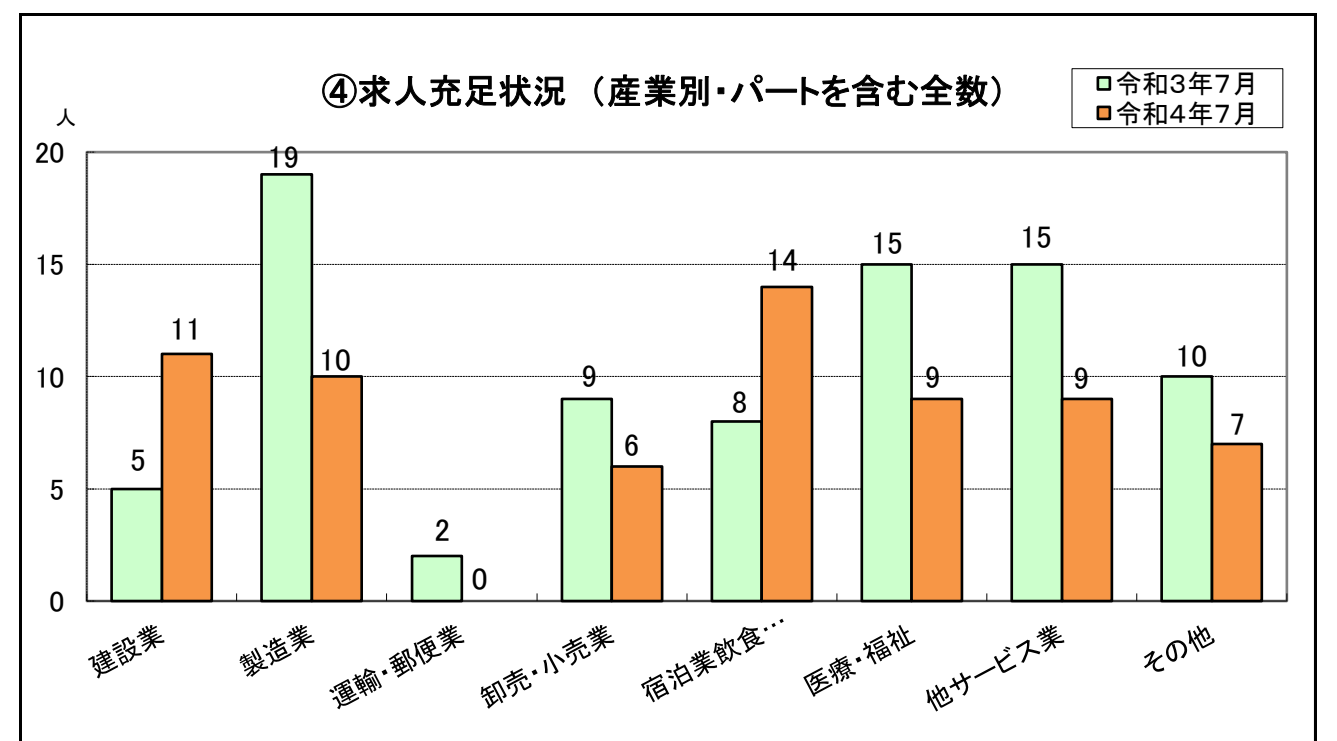
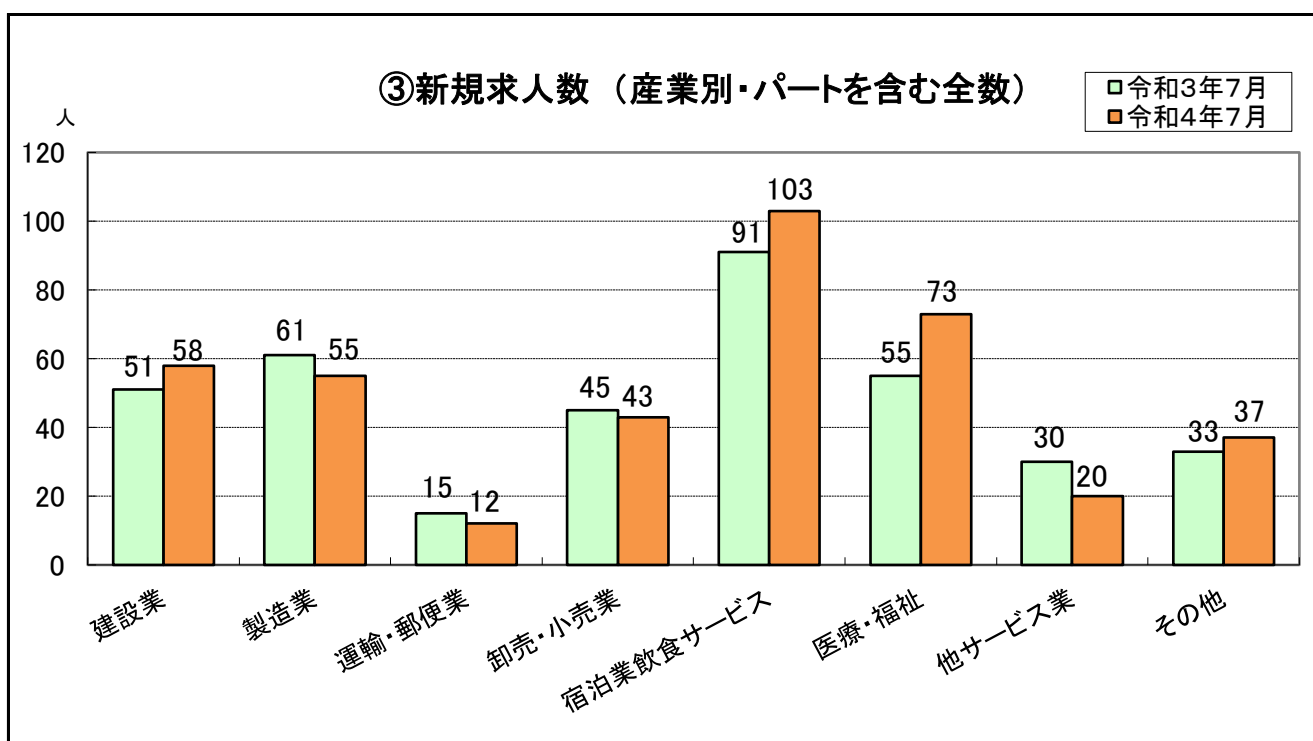


	令和3年7月	8月	9月	10月	11月	12月	1月	2月	3月	4月	5月	6月	令和4年7月
有効求人数	955	958	1,116	1,165	1,186	1,182	1,263	1,250	1,229	1,237	1,150	1,140	1,071
有効求職者数	965	983	1,008	983	961	964	941	974	1,095	1,125	1,076	998	933
有効求人倍率	0.99	0.97	1.11	1.19	1.23	1.23	1.34	1.28	1.12	1.10	1.07	1.14	1.15
新潟県	1.37	1.38	1.41	1.43	1.44	1.44	1.52	1.54	1.51	1.55	1.56	1.58	1.63



	令和3年7月	8月	9月	10月	11月	12月	1月	2月	3月	4月	5月	6月	令和4年7月
有効求人数	635	640	722	763	784	810	839	783	782	824	788	762	703
有効求職者数	569	574	595	579	567	551	556	575	645	673	643	611	561
有効求人倍率	1.12	1.11	1.21	1.32	1.38	1.47	1.51	1.36	1.21	1.22	1.23	1.25	1.25
新潟県	1.48	1.49	1.51	1.57	1.62	1.68	1.65	1.66	1.61	1.56	1.56	1.63	1.70

※ ①の新潟県の有効求人倍率は季節調整済みの数値。その他の数値(②の新潟県有効求人倍率を含む)は実数。



お知らせ

大雨による災害救助法の適用に伴う相談窓口の設置について！

○ハローワーク村上において、次のような相談を受け付けています。

- (1) 被災した事業場における労働者の雇用維持に関すること。
- (2) 被災した事業場の労働者に対する雇用保険求職者給付及び就職促進給付の支給に関すること。
- (3) 災害の影響により離職した労働者に対する職業紹介に関すること。

〈問い合わせ先〉 ハローワーク村上 0254-53-4141

○新発田労働基準監督署において、次のような相談を受け付けています。

大雨の影響に関連した賃金・解雇等労働条件、安全衛生、労災補償に関すること。

〈問い合わせ先〉 新発田労働基準監督署 0254-27-6680