

雇用統計情報

令和4年6月号

令和4年5月内容分)

5月の求人倍率（パートを含む全数）

新規求人倍率 1.25 倍
(対前年同月比 0.39ポイント低下)

有効求人倍率 1.07 倍
(対前年同月比 0.10ポイント上昇)

新潟県全体の有効求人倍率 1.56倍
(季節調整値)

村上公共職業安定所
(ハローワーク村上)

TEL 0254(53)4141 FAX 0254(53)5229
ホームページ <https://jsite.mhlw.go.jp/niiigata-hellowork/list/murakami.html>

ハローワーク村上 新潟ワークナビ

検索

< 目 次 >

1	最近の雇用失業情勢	1～2
2	産業別・規模別新規求人状況（一般）	3
3	産業別・規模別求人充足状況（一般）	4
4	中高年齢者の職業紹介状況	5
5	雇用保険主要指数（給付関係）	6
6	求人・求職バランスシート	7～8
7	中途採用時賃金情報（令和4年1月～令和4年3月）	9～10
8	求人募集賃金・求職者希望賃金情報	11
9	令和4年5月の雇用指数	12

< 用語の説明 >

1 一般

常用及び臨時・季節を合わせたものをいいます。

2 常用

雇用契約において雇用期間の定めがないか又は4か月以上の雇用期間が定められているもの（季節労働を除く。）をいいます。

3 臨時・季節

臨時とは、雇用契約において1か月以上4か月未満の雇用契約期間が定められているものをいい、季節とは、季節的な労働需要に対し、又は季節的な余暇を利用して一定の期間（4か月未満、4か月以上の別を問わない。）を定めて就労するものをいいます。

4 パートタイム

1週間の所定労働時間が同一の事業所に雇用されている通常の労働者の1週間の所定労働時間と比して短いものをいい、このうち雇用期間の定めがないか、又は4か月以上の雇用期間によって就労するものを「常用的パートタイム」、1か月以上4か月未満の雇用期間が定められているか、又は季節的に一定の期間を定めて就労するものを「臨時的パートタイム」といいます。

5 新規求職申込件数

期間中に新たに受理した求職申込み件数をいいます。求職の有効期間は翌々月の末までです。

6 月間有効求職者数

新規就職申込件数と前月から繰り越された就職未決定の求職者数の合計をいいます。

7 就職件数

求職者が安定所の紹介により就職した件数をいいます。

8 新規求人数

期間中に新たに受理した求人数をいいます。求人の有効期間は翌々月の末までです。

9 月間有効求人数

新規求人数と前月から繰り越された未充足の求人数の合計をいいます。

10 充足数

求人が安定所の紹介により求職者と結びついた件数をいいます。

最近の雇用失業情勢
(パートを含む全数)

ハローワーク村上

項目 年度・月	1 新規					2 有効						3 紹介			4 就職				5 企業整備状況		
	a 求人		b 求職		新規求 人倍率 a÷b	c 求人		d 求職		有効求 人倍率 c÷d	新潟県 有効求 人倍率	e 紹介 件数	前年同 月比	紹介率 e÷b	f 就職件数		前年同 月比	就職率 f÷b	事業所 件数	解雇 人員数	
	求人数	前年同 月比	求職者数	前年同 月比		求人数	前年同 月比	求職者数	前年同 月比						うち 雇用保 険	就職率 f÷b					
単位	人	%	人	%	倍	人	%	人	%	倍	倍	件	%	%	件	件	%	%	件	人	
29年度	5,137	3.2	3,351	▲ 1.9	1.53	13,760	5.3	10,812	▲ 3.4	1.27	1.56	4,039	▲ 13.3	120.5	1,655	450	▲ 9.4	49.4	4	74	
30年度	5,152	0.3	3,262	▲ 2.7	1.58	14,196	3.2	10,946	▲ 1.2	1.30	1.70	3,919	▲ 3.0	120.1	1,673	496	▲ 1.1	51.3	5	33	
元年度	5,157	0.1	3,167	▲ 2.9	1.63	14,068	▲ 0.9	10,784	▲ 1.5	1.30	1.59	3,503	▲ 10.6	110.6	1,547	438	▲ 7.5	48.8	9	172	
2年度	4,264	▲ 17.3	3,128	▲ 1.2	1.36	11,719	▲ 16.7	12,024	▲ 11.5	0.97	1.22	3,339	▲ 4.7	106.7	1,314	378	▲ 15.1	42.0	8	75	
3年度	5,026	17.9	3,065	▲ 2.0	1.64	13,419	14.5	12,125	0.8	1.11	1.41	3,383	1.3	110.4	1,283	410	▲ 2.4	41.9	12	188	
令和3年度	年 月																				
	3 4	458	37.5	378	▲ 9.2	1.21	1,051	▲ 4.3	1,180	20.3	0.89	1.28	346	15.0	91.5	152	41	25.6	40.2	2	20
	5	324	▲ 25.9	198	▲ 10.4	1.64	1,014	▲ 5.1	1,047	11.6	0.97	1.30	238	15.5	120.2	94	34	13.3	47.5	2	14
	6	378	19.2	246	▲ 0.4	1.54	1,050	10.1	1,024	7.0	1.03	1.34	272	9.2	110.6	107	37	4.9	43.5	1	10
	7	381	1.6	207	▲ 15.9	1.84	955	▲ 5.6	965	0.5	0.99	1.37	274	0.4	132.4	104	37	▲ 1.0	50.2	0	0
	8	311	▲ 6.0	229	▲ 7.0	1.36	958	1.8	983	▲ 1.1	0.97	1.38	235	▲ 7.5	102.6	84	23	0.0	36.7	1	78
	9	487	45.8	240	▲ 13.7	2.03	1,116	17.4	1,008	▲ 0.1	1.11	1.41	303	10.6	126.3	96	33	▲ 21.3	40.0	1	14
	上半期計	2,339	10.0	1,498	1.0	1.56	6,144	2.0	6,207	6.3	0.99	*	1,668	7.1	111.3	637	205	3.2	42.5	7	136
	年 月																				
	10	440	4.3	219	▲ 16.7	2.01	1,165	16.6	983	▲ 4.0	1.19	1.43	310	1.0	141.6	105	45	▲ 16.7	47.9	0	0
11	434	20.2	226	▲ 1.8	1.92	1,186	17.2	961	▲ 2.8	1.23	1.44	281	12.0	124.3	119	37	4.4	52.7	1	5	
12	463	83.7	247	▲ 4.3	1.87	1,182	28.8	964	▲ 3.6	1.23	1.44	213	▲ 7.8	86.2	97	31	▲ 11.0	39.3	0	0	
4 1	479	36.1	259	▲ 5.8	1.85	1,263	45.8	941	▲ 5.0	1.34	1.52	247	▲ 1.2	95.4	83	34	1.2	32.0	1	14	
2	398	20.2	281	▲ 3.1	1.42	1,250	44.5	974	▲ 5.7	1.28	1.54	285	▲ 4.7	101.4	100	30	4.2	35.6	0	0	
3	473	12.9	335	▲ 0.6	1.41	1,229	18.9	1,095	▲ 4.6	1.12	1.51	379	▲ 14.6	113.1	142	28	▲ 16.5	42.4	3	33	
下半期計	2,687	25.7	1,567	▲ 4.7	1.71	7,275	27.8	5,918	▲ 4.3	1.23	*	1,715	▲ 3.8	109.4	646	205	▲ 7.3	41.2	5	52	
令和4年度	年 月																				
	4 4	504	10.0	329	▲ 13.0	1.53	1,237	17.7	1,125	▲ 4.7	1.10	1.55	293	▲ 15.3	89.1	139	38	▲ 8.6	42.2	0	0
	5	310	▲ 4.3	248	▲ 25.3	1.25	1,150	13.4	1,076	2.8	1.07	1.56	277	▲ 16.4	111.7	120	39	27.7	48.4	0	0
	6																				
	7																				
	8																				
	9																				
	上半期計											*									
	年 月																				
	10																				
11																					
12																					
5 1																					
2																					
3																					
下半期計											*										
4月～当月計	814	4.1	577	0.2	1.41	2,387	15.6	2,201	▲ 1.2	1.08	*	570	▲ 2.4	98.8	259	77	5.3	44.9	0	0	
前年同期	782	*	576	*	1.36	2,065	*	2,227	*	0.93	*	584	*	101.4	246	75	*	42.7	4	34	

注)新潟県求人倍率は季節調整済みの数値。企業整備状況は、1件5人以上について計上。

季節調整とは季節的な変動を排除するよう実数を加工するもので、毎年1月～12月の数値が揃った翌年の始め頃に過去の数値が改訂される。

最近の雇用失業情勢
(パートを除く常用)

0

項目 年度・月	1 新規					2 有効					3 紹介			4 就職				5 雇用保険(基本手当)					
	a 求人		b 求職		新規求人倍率 a÷b	c 求人		d 求職		有効求人倍率 c÷d	新潟県有効求人倍率	e 紹介件数	紹介率 e÷b	f 就職件数		就職率 f÷b	受給資格決定		受給者実人員				
	求人数	前年同月比	求職者数	前年同月比		求人数	前年同月比	求職者数	前年同月比					うち 雇用保険	前年同月比		件数	前年同月比	実人員	前年同月比			
単位	人	%	人	%	倍	人	%	人	%	倍	倍	件	%	%	件	件	%	%	件	%	人	%	
29 年度	3,099	3.4	2,159	▲ 1.9	1.44	8,461	7.6	6,808	▲ 7.1	1.24	1.43	2,524	▲ 12.9	116.9	921	297	▲ 11.2	42.7	863	7.7	2,347	▲ 6.8	
30 年度	3,179	2.6	2,083	▲ 3.5	1.53	8,928	5.5	6,868	0.9	1.30	1.64	2,469	▲ 2.2	118.5	958	343	4.0	46.0	794	▲ 8.0	2,373	1.1	
元 年度	3,212	1.0	1,974	▲ 5.2	1.63	8,929	0.0	6,548	▲ 4.7	1.36	1.60	2,175	▲ 11.9	110.2	904	310	▲ 5.6	45.8	859	8.2	2,409	1.5	
2 年度	2,622	▲ 18.4	1,857	▲ 5.9	1.41	7,258	▲ 18.7	7,118	8.7	1.02	1.29	2,056	▲ 5.5	110.7	752	248	▲ 16.8	40.5	838	▲ 2.4	2,971	23.3	
3 年度	3,191	21.7	1,871	0.8	1.71	8,822	21.5	7,095	▲ 0.3	1.24	1.52	2,010	▲ 2.2	107.4	720	268	▲ 4.3	38.5	※ 791	▲ 5.6	3,119	5.0	
令和3年度	年 月																						
	3 4	245	26.9	214	7.5	1.14	671	2.3	679	13.4	0.99	1.29	185	▲ 5.1	86.4	74	26	0.0	34.6	※ 128	3.2	284	44.9
	5	248	▲ 12.1	122	0.0	2.03	692	2.1	609	9.3	1.14	1.35	148	14.7	121.3	54	22	10.2	44.3	※ 85	▲ 9.6	253	27.1
	6	255	40.1	148	▲ 7.5	1.72	701	18.8	596	4.2	1.18	1.42	172	6.8	116.2	61	21	0.0	41.2	※ 76	13.4	294	11.8
	7	226	7.1	131	▲ 18.6	1.73	635	3.3	569	▲ 3.6	1.12	1.48	168	▲ 2.9	128.2	61	28	▲ 9.0	46.6	※ 51	▲ 33.8	310	5.8
	8	213	▲ 9.7	141	6.0	1.51	640	9.8	574	▲ 4.8	1.11	1.49	140	▲ 5.4	99.3	46	15	▲ 2.1	32.6	※ 49	4.3	310	▲ 0.3
	9	300	52.3	152	26.7	1.97	722	21.5	595	▲ 1.3	1.21	1.51	169	1.2	111.2	55	20	3.8	36.2	※ 80	48.1	296	▲ 0.3
	上半期計	1,487	14.3	908	1.5	1.64	4,061	9.3	3,622	2.8	1.12	*	982	0.9	108.1	351	132	0.0	38.7	※ 469	1.3	1,747	12.1
	年 月																						
	10	277	27.6	141	▲ 16.1	1.96	763	25.1	579	▲ 6.6	1.32	1.57	180	0.6	127.7	66	31	3.1	46.8	※ 53	▲ 7.0	278	4.5
11	267	23.0	142	9.2	1.88	784	32.0	567	▲ 2.9	1.38	1.62	159	4.6	112.0	61	21	▲ 7.6	43.0	※ 39	▲ 17.0	256	6.2	
12	324	92.9	139	▲ 1.4	2.33	810	47.3	551	▲ 4.3	1.47	1.68	134	▲ 8.8	96.4	53	18	▲ 10.2	38.1	※ 52	▲ 3.7	234	6.4	
4 1	283	36.1	160	6.0	1.77	839	52.8	556	▲ 1.6	1.51	1.65	155	▲ 1.3	96.9	56	23	16.7	35.0	※ 63	5.0	215	0.9	
2	239	5.8	182	4.0	1.31	783	40.1	575	▲ 2.9	1.36	1.66	169	▲ 13.3	92.9	57	20	▲ 5.0	31.3	※ 60	▲ 36.8	193	▲ 7.7	
3	314	10.2	199	1.0	1.58	782	15.0	645	▲ 1.8	1.21	1.61	231	▲ 8.7	116.1	76	23	▲ 26.9	38.2	※ 55	▲ 11.3	196	▲ 25.5	
下半期計	1,704	29.0	963	0.1	1.77	4,761	34.4	3,473	▲ 3.4	1.37	*	1,028	▲ 5.1	106.7	369	136	▲ 8.0	38.3	※ 322	▲ 14.1	1,372	▲ 2.8	
令和4年度	年 月																						
	4 4	320	30.6	200	▲ 6.5	1.60	824	22.8	673	▲ 0.9	1.22	1.56	196	5.9	98.0	95	28	28.4	47.5	※ 98	▲ 23.4	218	▲ 23.2
	5	228	▲ 8.1	161	32.0	1.42	788	13.9	643	5.6	1.23	1.56	173	16.9	107.5	65	25	20.4	40.4	※ 79	▲ 7.1	200	▲ 20.9
	6																						
	7																						
	8																						
	9																						
	上半期計											*											
	年 月																						
	10																						
11																							
12																							
5 1																							
2																							
3																							
下半期計											*												
4月~当月計	548	11.2	361	7.4	1.52	1,612	18.3	1,316	2.2	1.22	*	369	10.8	102.2	160	53	25.0	44.3	※ 177	▲ 16.9	418	▲ 22.2	
前年同期	493	*	336	*	1.47	1,363	*	1,288	*	1.06	*	333	*	99.1	128	48	*	38.1	※ 213	*	537	*	

産業別・規模別 新規求人状況 (一般) 令和4年5月分

ハローワーク村上

項目 産業・規模	①一般フルタイム						②一般パートタイム						③パートを含む全数(①+②)						
	当月	前年同月	増減率	本年度累計	前年同期累計	増減率	当月	前年同月	増減率	本年度累計	前年同期累計	増減率	当月	前年同月	増減率	本年度累計	前年同期累計	増減率	
AB 農林漁業	7	4	75.0	15	14	7.1	1	0	-	1	0	-	8	4	100.0	16	14	14.3	
C 鉱業、採石業、砂利採取業	0	0	-	0	2	▲ 100.0	0	0	-	0	0	-	0	0	-	0	2	▲ 100.0	
D 建設業	75	77	▲ 2.6	180	174	3.4	5	2	150.0	9	5	80.0	80	79	1.3	189	179	5.6	
E 製造業	32	35	▲ 8.6	90	60	50.0	11	3	266.7	26	14	85.7	43	38	13.2	116	74	56.8	
09 食料品	1	4	▲ 75.0	7	9	▲ 22.2	2	2	0.0	7	7	0.0	3	6	▲ 50.0	14	16	▲ 12.5	
10 飲料・たばこ・飼料	0	0	-	1	1	0.0	0	0	-	0	2	▲ 100.0	0	0	-	1	3	▲ 66.7	
11 繊維工業	12	5	140.0	12	5	140.0	5	0	-	10	0	-	17	5	240.0	22	5	340.0	
12 木材・木製品	2	2	0.0	2	2	0.0	0	0	-	0	0	-	2	2	0.0	2	2	0.0	
13 家具・装備品	5	0	-	8	0	-	0	0	-	0	0	-	5	0	-	8	0	-	
15 印刷・同関連業	0	1	▲ 100.0	0	1	▲ 100.0	0	0	-	0	0	-	0	1	▲ 100.0	0	1	▲ 100.0	
16 化学工業	0	0	-	0	0	-	0	0	-	0	0	-	0	0	-	0	0	-	
18 プラスチック製品	0	0	-	0	0	-	0	0	-	0	0	-	0	0	-	0	0	-	
19 ゴム製品	0	0	-	0	0	-	0	0	-	0	0	-	0	0	-	0	0	-	
21 窯業・土石製品	1	4	▲ 75.0	9	4	125.0	0	1	▲ 100.0	2	1	100.0	1	5	▲ 80.0	11	5	120.0	
24 金属製品	0	1	▲ 100.0	7	8	▲ 12.5	0	0	-	0	0	-	0	1	▲ 100.0	7	8	▲ 12.5	
25～27はん用・生産・業務機械	2	16	▲ 87.5	4	19	▲ 78.9	0	0	-	0	0	-	2	16	▲ 87.5	4	19	▲ 78.9	
29 電気機械器具	6	0	-	27	3	800.0	1	0	-	3	3	0.0	7	0	-	30	6	400.0	
28・30 ハードウェア製造	0	2	▲ 100.0	0	3	▲ 100.0	0	0	-	1	0	-	0	2	▲ 100.0	1	3	▲ 66.7	
31 輸送用機械器具	0	0	-	8	5	60.0	0	0	-	0	1	▲ 100.0	0	0	-	8	6	33.3	
その他	3	0	-	5	0	-	3	0	-	3	0	-	6	0	-	8	0	-	
F 電気・ガス・熱供給・水道業	0	0	-	0	0	-	2	0	-	2	1	100.0	2	0	-	2	1	100.0	
G 情報通信業	0	1	▲ 100.0	0	1	▲ 100.0	1	2	▲ 50.0	2	2	0.0	1	3	▲ 66.7	2	3	▲ 33.3	
H 運輸業、郵便業	12	10	20.0	22	17	29.4	0	4	▲ 100.0	9	10	▲ 10.0	12	14	▲ 14.3	31	27	14.8	
I 卸売業、小売業	25	10	150.0	61	27	125.9	13	7	85.7	19	32	▲ 40.6	38	17	123.5	80	59	35.6	
J 金融業、保険業	0	0	-	0	0	-	0	0	-	0	0	-	0	0	-	0	0	-	
K 不動産業、物品賃貸業	1	0	-	1	0	-	0	0	-	0	0	-	1	0	-	1	0	-	
L 学術研究、専門・技術サービス業	5	4	25.0	12	8	50.0	0	2	▲ 100.0	1	2	▲ 50.0	5	6	▲ 16.7	13	10	30.0	
M 宿泊業、飲食サービス業	26	7	271.4	51	37	37.8	13	9	44.4	80	82	▲ 2.4	39	16	143.8	131	119	10.1	
N 生活関連サービス業、娯楽業	0	1	▲ 100.0	4	3	33.3	1	1	0.0	5	5	0.0	1	2	▲ 50.0	9	8	12.5	
O 教育、学習支援業	3	1	200.0	5	4	25.0	0	2	▲ 100.0	1	2	▲ 50.0	3	3	0.0	6	6	0.0	
P 医療、福祉	27	37	▲ 27.0	73	80	▲ 8.8	26	33	▲ 21.2	71	67	6.0	53	70	▲ 24.3	144	147	▲ 2.0	
Q 複合サービス事業	2	2	0.0	3	5	▲ 40.0	0	1	▲ 100.0	1	21	▲ 95.2	2	3	▲ 33.3	4	26	▲ 84.6	
R サービス業(他に分類されないもの)	21	60	▲ 65.0	32	73	▲ 56.2	1	4	▲ 75.0	11	7	57.1	22	64	▲ 65.6	43	80	▲ 46.3	
S・T 公務・その他	0	5	▲ 100.0	26	22	18.2	0	0	-	1	5	▲ 80.0	0	5	▲ 100.0	27	27	0.0	
合計	236	254	▲ 7.1	575	527	9.1	74	70	5.7	239	255	▲ 6.3	310	324	▲ 4.3	814	782	4.1	
規模別	4人以下	24	16	50.0	99	60	65.0	16	18	▲ 11.1	63	71	▲ 11.3	40	34	17.6	162	131	23.7
	5人～29人	127	137	▲ 7.3	297	275	8.0	38	35	8.6	126	125	0.8	165	172	▲ 4.1	423	400	5.8
	30人～99人	68	73	▲ 6.8	128	140	▲ 8.6	13	12	8.3	33	38	▲ 13.2	81	85	▲ 4.7	161	178	▲ 9.6
	100人～299人	16	21	▲ 23.8	49	42	16.7	6	4	50.0	16	20	▲ 20.0	22	25	▲ 12.0	65	62	4.8
	300人以上	1	7	▲ 85.7	2	10	▲ 80.0	1	1	0.0	1	1	0.0	2	8	▲ 75.0	3	11	▲ 72.7

産業別・規模別 求人充足状況 (一般) 令和4年5月分

ハローワーク村上

項目 産業・規模	①一般フルタイム						②一般パートタイム						③パートを含む全数(①+②)						
	当月	前年同月	増減率	本年度累計	前年同期累計	増減率	当月	前年同月	増減率	本年度累計	前年同期累計	増減率	当月	前年同月	増減率	本年度累計	前年同期累計	増減率	
AB 農林漁業	1	3	▲ 66.7	9	7	28.6	1	0	-	1	0	-	2	3	▲ 33.3	10	7	42.9	
C 鉱業、採石業、砂利採取業	0	0	-	0	0	-	0	0	-	0	0	-	0	0	-	0	0	-	
D 建設業	5	6	▲ 16.7	20	20	0.0	2	1	100.0	3	2	50.0	7	7	0.0	23	22	4.5	
E 製造業	19	16	18.8	33	23	43.5	5	1	400.0	7	6	16.7	24	17	41.2	40	29	37.9	
09 食料品	1	1	0.0	2	5	▲ 60.0	3	0	-	4	2	100.0	4	1	300.0	6	7	▲ 14.3	
10 飲料・たばこ・飼料	0	1	▲ 100.0	1	1	0.0	0	0	-	0	0	-	0	1	▲ 100.0	1	1	0.0	
11 繊維工業	2	1	100.0	3	1	200.0	0	0	-	0	0	-	2	1	100.0	3	1	200.0	
12 木材・木製品	1	0	-	2	0	-	0	0	-	0	0	-	1	0	-	2	0	-	
13 家具・装備品	1	0	-	2	0	-	0	0	-	0	0	-	1	0	-	2	0	-	
15 印刷・同関連業	0	0	-	0	0	-	0	0	-	0	0	-	0	0	-	0	0	-	
16 化学工業	0	0	-	0	0	-	0	0	-	0	0	-	0	0	-	0	0	-	
18 プラスチック製品	0	0	-	0	0	-	0	0	-	0	0	-	0	0	-	0	0	-	
19 ゴム製品	0	0	-	0	0	-	0	0	-	0	0	-	0	0	-	0	0	-	
21 窯業・土石製品	3	0	-	3	0	-	0	0	-	0	0	-	3	0	-	3	0	-	
24 金属製品	0	2	▲ 100.0	1	2	▲ 50.0	0	0	-	0	0	-	0	2	▲ 100.0	1	2	▲ 50.0	
25～27はん用・生産・業務機械	1	7	▲ 85.7	3	9	▲ 66.7	0	0	-	0	0	-	1	7	▲ 85.7	3	9	▲ 66.7	
29 電気機械器具	7	3	133.3	12	4	200.0	1	0	-	1	2	▲ 50.0	8	3	166.7	13	6	116.7	
28・30 ハードウェア製造	1	1	0.0	2	1	100.0	1	0	-	1	0	-	2	1	100.0	3	1	200.0	
31 輸送用機械器具	1	0	-	1	0	-	0	1	▲ 100.0	0	1	▲ 100.0	1	1	0.0	1	1	0.0	
その他	1	0	-	1	0	-	0	0	-	1	1	0.0	1	0	-	2	1	100.0	
F 電気・ガス・熱供給・水道業	0	0	-	0	0	-	0	1	▲ 100.0	0	1	▲ 100.0	0	1	▲ 100.0	0	1	▲ 100.0	
G 情報通信業	0	0	-	0	0	-	2	0	-	2	0	-	2	0	-	2	0	-	
H 運輸業、郵便業	2	3	▲ 33.3	5	6	▲ 16.7	1	1	0.0	7	5	40.0	3	4	▲ 25.0	12	11	9.1	
I 卸売業、小売業	8	6	33.3	15	12	25.0	0	1	▲ 100.0	7	2	250.0	8	7	14.3	22	14	57.1	
J 金融業、保険業	0	0	-	0	0	-	0	0	-	0	0	-	0	0	-	0	0	-	
K 不動産業、物品賃貸業	0	0	-	0	0	-	0	0	-	0	0	-	0	0	-	0	0	-	
L 学術研究、専門・技術サービス業	1	2	▲ 50.0	2	3	▲ 33.3	0	0	-	0	0	-	1	2	▲ 50.0	2	3	▲ 33.3	
M 宿泊業、飲食サービス業	3	2	50.0	6	4	50.0	1	3	▲ 66.7	5	11	▲ 54.5	4	5	▲ 20.0	11	15	▲ 26.7	
N 生活関連サービス業、娯楽業	0	0	-	1	1	0.0	1	0	-	1	2	▲ 50.0	1	0	-	2	3	▲ 33.3	
O 教育、学習支援業	0	1	▲ 100.0	0	1	▲ 100.0	1	1	0.0	2	3	▲ 33.3	1	2	▲ 50.0	2	4	▲ 50.0	
P 医療、福祉	5	5	0.0	16	14	14.3	7	6	16.7	11	15	▲ 26.7	12	11	9.1	27	29	▲ 6.9	
Q 複合サービス事業	0	1	▲ 100.0	0	4	▲ 100.0	0	2	▲ 100.0	0	13	▲ 100.0	0	3	▲ 100.0	0	17	▲ 100.0	
R サービス業(他に分類されないもの)	4	4	0.0	10	13	▲ 23.1	7	5	40.0	11	13	▲ 15.4	11	9	22.2	21	26	▲ 19.2	
S・T 公務・その他	1	0	-	1	0	-	1	3	▲ 66.7	3	3	0.0	2	3	▲ 33.3	4	3	33.3	
合計	49	49	0.0	118	108	9.3	29	25	16.0	60	76	▲ 21.1	78	74	5.4	178	184	▲ 3.3	
規模別	4人以下	7	7	0.0	18	18	0.0	6	4	50.0	12	20	▲ 40.0	13	11	18.2	30	38	▲ 21.1
	5人～29人	23	18	27.8	67	47	42.6	14	14	0.0	31	38	▲ 18.4	37	32	15.6	98	85	15.3
	30人～99人	16	22	▲ 27.3	26	33	▲ 21.2	6	4	50.0	12	13	▲ 7.7	22	26	▲ 15.4	38	46	▲ 17.4
	100人～299人	3	1	200.0	5	5	0.0	3	3	0.0	5	5	0.0	6	4	50.0	10	10	0.0
	300人以上	0	1	▲ 100.0	2	5	▲ 60.0	0	0	-	0	0	-	0	1	▲ 100.0	2	5	▲ 60.0

中高年齢者の職業紹介状況

ハローワーク村上

項目 年度月		①新規求職申込件数								②有効求職者数								③紹介件数								④就職件数									
		一般				常用				一般				常用				一般				常用				一般				常用					
		計	44歳以下	45歳以上	うち55歳以上	計	44歳以下	45歳以上	うち55歳以上	計	44歳以下	45歳以上	うち55歳以上	計	44歳以下	45歳以上	うち55歳以上	計	44歳以下	45歳以上	うち55歳以上	計	44歳以下	45歳以上	うち55歳以上	計	44歳以下	45歳以上	うち55歳以上	計	44歳以下	45歳以上	うち55歳以上		
令和3年度	4月	216	103	113	75	214	102	112	75	684	341	343	198	679	340	339	195	203	111	92	42	185	102	83	37	82	50	32	9	74	45	29	8		
	5月	124	69	55	25	122	67	55	25	613	306	307	181	609	304	305	179	156	84	72	34	148	79	69	31	56	33	23	7	54	31	23	7		
	6月	148	74	74	42	148	74	74	42	600	293	307	181	596	290	306	181	182	93	89	54	172	92	80	46	65	28	37	20	61	28	33	17		
	7月	132	82	50	26	131	81	50	26	572	303	269	154	569	300	269	154	179	91	88	44	168	90	78	38	64	32	32	18	61	32	29	15		
	8月	142	85	57	33	141	85	56	32	576	318	258	149	574	317	257	148	155	93	62	40	140	86	54	35	56	31	25	14	46	27	19	9		
	9月	152	86	66	39	152	86	66	39	596	329	267	156	595	328	267	156	177	84	93	59	169	82	87	56	58	39	19	9	55	38	17	9		
	上半期	914	499	415	240	908	495	413	239	3,641	1,890	1,751	1,019	3,622	1,879	1,743	1,013	1,052	556	496	273	982	531	451	243	381	213	168	77	351	201	150	65		
	10月	142	75	67	32	141	75	66	31	579	298	281	158	577	298	279	156	192	112	80	34	180	112	68	24	69	40	29	11	66	40	26	11		
	11月	144	85	59	35	141	85	56	32	567	302	265	150	564	302	262	147	182	103	79	40	159	101	58	24	69	36	33	13	61	36	25	7		
	12月	166	77	89	52	139	74	65	30	578	296	282	169	551	293	258	147	148	93	55	21	134	87	47	17	60	30	30	16	53	30	23	10		
	1月	177	82	95	58	160	77	83	49	576	291	285	166	556	286	270	154	163	95	68	23	155	94	61	19	61	39	22	6	56	35	21	6		
	2月	184	96	88	49	182	96	86	48	605	304	301	174	575	301	274	151	173	103	70	28	169	101	68	27	59	38	21	8	57	37	20	7		
	3月	202	105	97	50	199	105	94	47	666	335	331	179	645	330	315	167	238	124	114	52	231	121	110	50	76	44	32	14	76	44	32	14		
	下半期	1,015	520	495	276	962	512	450	237	3,571	1,826	1,745	996	3,468	1,810	1,658	922	1,096	630	466	198	1,028	616	412	161	394	227	167	68	369	222	147	55		
令和4年度	4月	203	119	84	50	200	118	82	49	682	363	319	176	673	362	311	170	198	115	83	42	196	114	82	41	97	62	35	17	95	62	33	16		
	5月	162	87	75	33	161	87	74	32	646	341	305	145	643	341	302	145	178	98	80	37	173	96	77	34	67	40	27	10	65	38	27	10		
	6月																																		
	7月																																		
	8月																																		
	9月																																		
	上半期																																		
	10月																																		
	11月																																		
	12月																																		
1月																																			
2月																																			
3月																																			
下半期																																			
累計	365	206	159	83	361	205	156	81	1,328	704	624	321	1,316	703	613	315	376	213	163	79	369	210	159	75	164	102	62	27	160	100	60	26			

注) 一般は常用及び臨時・季節を合わせた数値。一般・常用ともパートは含んでいない。

雇用保険主要指標（給付関係）

ハローワーク村上

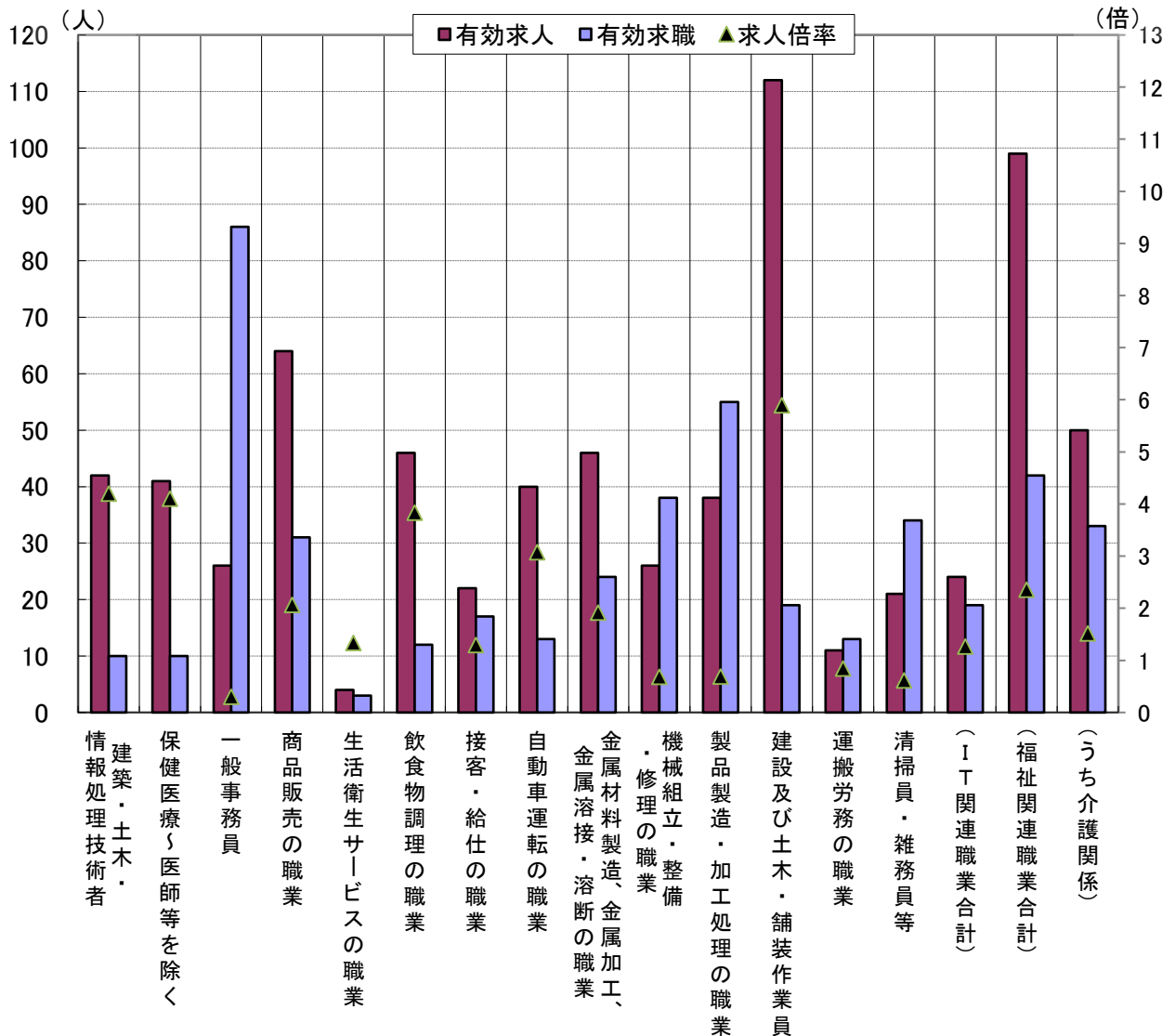
項目 月別	一般求職者給付							高年齢求職者給付				短期特例一時金				再就職手当			常用就職支度手当				
	受給資格 決定件数	前年比	初回 受給者数	前年比	受給者実人員 (基本)	前年比	支給総額 (千円)	受給資格 決定件数	前年比	受給者数	前年比	受給資格 決定件数	前年比	受給者数	前年比	受給人員	前年比	支給額 (千円)	受給人員	前年比	支給額 (千円)		
平成 29 年度	863	7.7	596	▲ 4.0	2,347	▲ 6.8	265,652	174	35.9	171	36.8	103	▲ 4.6	103	▲ 7.2	341	▲ 5.3	115,870	8	▲ 27.3	1,059		
平成 30 年度	794	▲ 8.0	610	2.3	2,373	1.1	270,114	176	1.1	179	4.7	105	1.9	103	0.0	375	10.0	132,000	3	▲ 62.5	463		
平成 元 年度	859	8.2	602	▲ 1.3	2,409	1.5	277,183	233	32.4	234	30.7	88	▲ 16.2	89	▲ 13.6	347	▲ 7.5	131,175	1	▲ 66.7	134		
令和 2 年度	838	▲ 2.4	721	19.8	2,971	23.3	408,694	283	21.5	279	19.2	83	▲ 5.7	82	▲ 7.9	267	▲ 23.1	98,429	6	500.0	938		
令和 3 年度	※ 791	▲ 5.6	675	▲ 6.4	3,119	5.0	375,837	311	9.9	308	10.4	60	▲ 27.7	61	▲ 25.6	295	10.5	109,415	7	16.7	1,226		
令和 3 年度	3 年 4 月	※ 128	3.2	80	70.2	284	44.9	34,839	54	28.6	52	57.6	2	▲ 66.7	4	▲ 20.0	27	▲ 15.6	11,677	2	100.0	418	
	5 月	※ 85	▲ 9.6	81	0.0	253	27.1	28,467	14	▲ 50.0	19	▲ 32.1	2	0.0	0	▲ 100.0	35	16.7	13,372	0	-	0	
	6 月	※ 76	13.4	59	▲ 11.9	294	11.8	37,860	17	21.4	17	▲ 29.2	0	-	2	0.0	37	60.9	12,684	0	▲ 100.0	0	
	7 月	※ 51	▲ 33.8	78	▲ 6.0	310	5.8	37,006	14	▲ 17.6	17	13.3	0	▲ 100.0	0	-	25	13.6	9,690	0	▲ 100.0	0	
	8 月	※ 49	4.3	53	▲ 32.1	310	▲ 0.3	37,033	17	13.3	13	▲ 7.1	1	-	0	▲ 100.0	26	23.8	9,228	0	-	0	
	9 月	※ 80	48.1	51	6.3	296	▲ 0.3	35,533	41	141.2	36	80.0	0	-	1	-	26	73.3	9,186	0	-	0	
	上半期計	※ 469	1.3	402	▲ 0.5	1,747	12.1	210,738	157	18.0	154	14.9	5	▲ 44.4	7	▲ 30.0	176	23.1	65,837	2	▲ 33.3	418	
	10 月	※ 53	▲ 7.0	56	27.3	278	4.5	31,030	18	▲ 30.8	24	0.0	1	0.0	1	0.0	24	▲ 29.4	8,313	0	▲ 100.0	0	
	11 月	※ 39	▲ 17.0	41	5.1	256	6.2	30,664	16	0.0	12	▲ 33.3	3	▲ 25.0	2	-	23	4.5	9,368	2	100.0	363	
	12 月	※ 52	▲ 3.7	44	▲ 12.0	234	6.4	27,414	40	17.6	39	129.4	28	▲ 12.5	3	▲ 57.1	18	12.5	6,427	2	100.0	350	
	4 年 1 月	※ 63	5.0	46	7.0	215	0.9	28,121	33	26.9	35	▲ 5.4	17	▲ 46.9	25	▲ 13.8	19	0.0	6,821	1	-	95	
	2 月	※ 60	▲ 36.8	39	▲ 20.4	193	▲ 7.7	22,035	21	▲ 27.6	22	▲ 24.1	2	▲ 33.3	17	▲ 46.9	17	▲ 5.6	6,994	0	-	0	
3 月	※ 55	▲ 11.3	47	▲ 48.9	196	▲ 25.5	25,834	26	36.8	22	10.0	4	100.0	6	100.0	18	20.0	5,655	0	-	0		
下半期計	※ 322	▲ 14.1	273	▲ 13.9	1,372	▲ 2.8	165,099	154	2.7	154	6.2	55	▲ 25.7	54	▲ 25.0	119	▲ 4.0	43,578	5	66.7	808		
令和 4 年度	4 年 4 月	※ 98	▲ 23.4	75	▲ 6.3	218	▲ 23.2	26,861	47	▲ 13.0	41	▲ 21.2	3	50.0	0	▲ 100.0	21	▲ 22.2	8,696	0	▲ 100.0	0	
	5 月	※ 79	▲ 7.1	58	▲ 28.4	200	▲ 20.9	21,858	28	100.0	34	78.9	1	▲ 50.0	4	-	27	▲ 22.9	12,531	2	-	403	
	6 月																						
	7 月																						
	8 月																						
	9 月																						
	上半期計																						
	10 月																						
	11 月																						
	12 月																						
	5 年 1 月																						
	2 月																						
3 月																							
下半期計																							
当月までの計	※ 177	▲ 16.9	133	▲ 17.4	418	▲ 22.2	48,719	75	10.3	75	5.6	4	0.0	4	0.0	48	▲ 22.6	21,227	2	0.0	403		
前年同月の計	※ 213	*	161	*	537	*	63,306	68	*	71	*	4	*	4	*	62	*	25,050	2	*	418		

※速報値であり、修正があり得る

求人・求職バランスシート(常用)

(主な職業中分類別)

令和4年5月



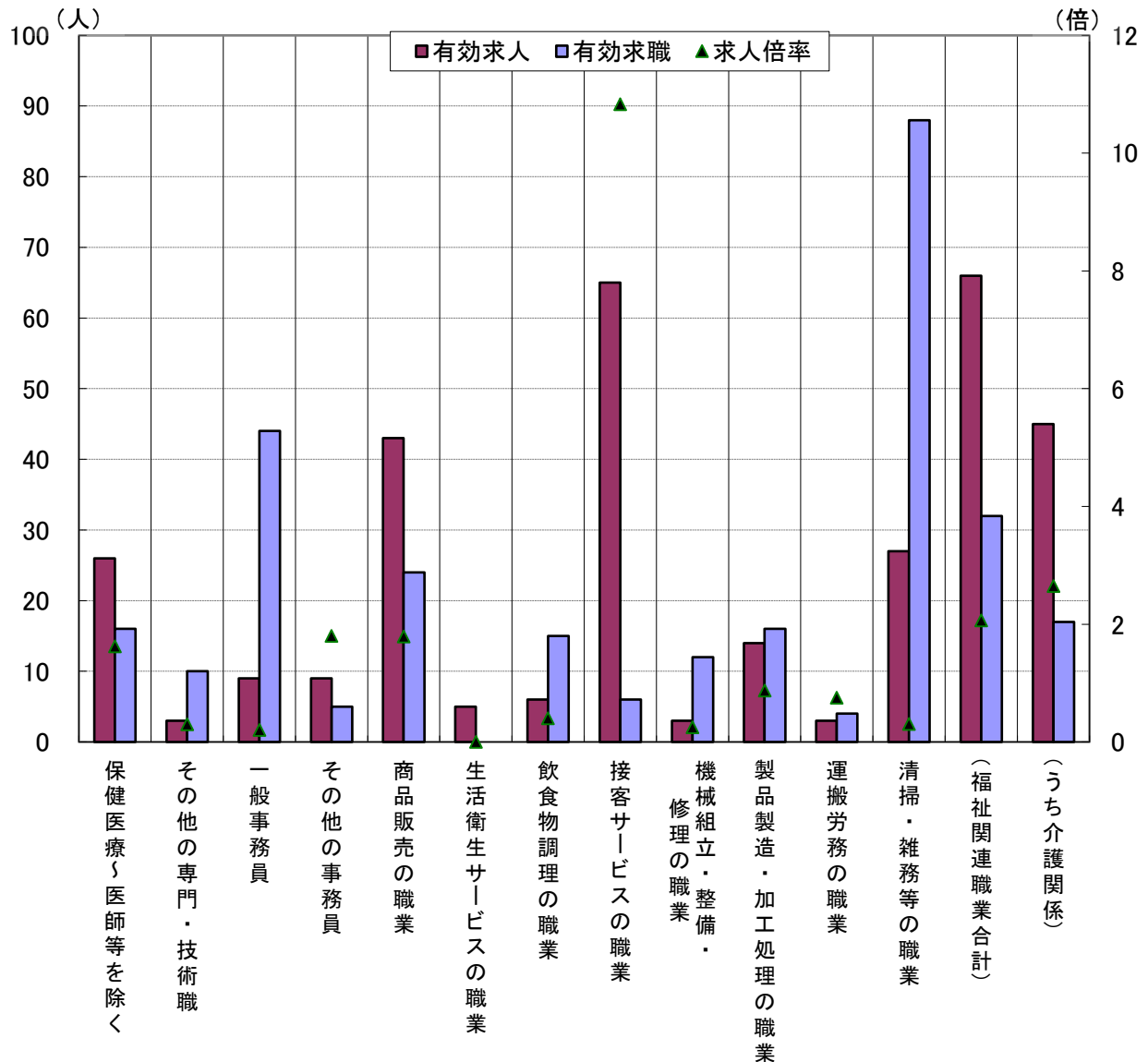
	情報処理技術者	建築・土木・保健医療く医師等を除く	一般事務員	商品販売の職業	生活衛生サービスの職業	飲食物調理の職業	接客・給仕の職業	自動車運転の職業	金属材料製造、金属加工、金属溶接・溶断の職業	機械組立・整備・修理の職業	製品製造・加工処理の職業	建設及び土木・舗装作業員	運搬労務の職業	清掃員・雑務員等	(IT関連職業合計)	(福祉関連職業合計)	うち介護関係	計
有効求人	42	41	26	64	4	46	22	40	46	26	38	112	11	21	24	99	50	788
有効求職	10	10	86	31	3	12	17	13	24	38	55	19	13	34	19	42	33	643
求人倍率	4.20	4.10	0.30	2.06	1.33	3.83	1.29	3.08	1.92	0.68	0.69	5.9	0.85	0.62	1.26	2.36	1.52	1.23

* 求人数・求職数は左目盛(人)、求人倍率は右目盛(倍)
 (注)新規学卒及びパートタイムを除いた常用について計上してある。

求人・求職バランスシート(常用的パート)

(主な職業中分類別)

令和4年5月



	保健医療(医師等を除く)	その他の専門・技術職	一般事務員	その他の事務員	商品販売の職業	生活衛生サービスの職業	飲食物調理の職業	接客サービスの職業	機械組立・整備・修理の職業	製品製造・加工処理の職業	運搬労務の職業	清掃・雑務等の職業	(福祉関連職業合計)	うち介護関係	計
有効求人	26	3	9	9	43	5	6	65	3	14	3	27	66	45	290
有効求職	16	10	44	5	24	0	15	6	12	16	4	88	32	17	427
求人倍率	1.63	0.30	0.20	1.80	1.79	-	0.40	10.83	0.25	0.88	0.75	0.31	2.06	2.65	0.68

* 求人数・求職数は左目盛(人)、求人倍率は右目盛(倍)

(注) 「その他の専門・技術職」とは「保健医療」以外の専門・技術職をいい、「その他の事務員」とは「一般事務員」以外の事務員(例えば、会計事務員、営業・販売関連事務員等)をいう。

中途採用時賃金情報(産業別)

対象期間 令和4年1月～4年3月

産業別	年 齢 計			24歳以下			25歳～34歳			35歳～44歳			45歳～54歳			55歳以上		
	村 上	新発田	新 潟	村 上	新発田	新 潟	村 上	新発田	新 潟	村 上	新発田	新 潟	村 上	新発田	新 潟	村 上	新発田	新 潟
産 業 計	196	215	221	178	190	192	191	220	215	197	219	228	202	216	235	211	221	237
農 林 漁 業	※ 193	208	※ 176	※ 0	※ 173	※ 0	※ 205	212	※ 0	※ 189	※ 200	※ 0	※ 165	※ 203	※ 172	※ 0	※ 237	※ 180
鉱 業、採石業、 砂 利 採 取 業	※ 313	※ 200	※ 211	※ 0	※ 0	※ 165	※ 0	※ 0	※ 175	※ 350	※ 0	※ 251	※ 276	※ 200	※ 0	※ 0	※ 0	※ 0
建 設 業	228	232	243	193	203	198	234	229	218	※ 240	264	259	※ 223	240	258	※ 258	246	290
製 造 業	190	202	211	183	187	177	187	203	199	184	210	221	177	188	229	222	218	246
電 気・ガ ス・ 熱 供 給・水 道 業	※ 0	※ 0	※ 321	※ 0	※ 0	※ 0	※ 0	※ 0	※ 321	※ 0	※ 0	※ 0	※ 0	※ 0	※ 0	※ 0	※ 0	※ 0
情 報 通 信 業	※ 0	※ 205	244	※ 0	※ 0	※ 193	※ 0	※ 0	232	※ 0	※ 0	248	※ 0	※ 194	※ 337	※ 0	※ 210	※ 0
運 輸 業、郵 便 業	221	221	230	※ 198	※ 177	222	※ 220	243	230	※ 157	※ 310	239	248	249	234	※ 210	179	209
卸 売 業、小 売 業	182	197	211	※ 190	※ 171	188	※ 156	208	200	※ 203	193	222	※ 220	196	223	※ 169	※ 0	263
金 融 業、保 険 業	※ 0	※ 207	203	※ 0	※ 0	※ 179	※ 0	※ 181	276	※ 0	※ 0	※ 157	※ 0	※ 233	175	※ 0	※ 0	※ 129
不 動 産 業、物 品 賃 貸 業	※ 185	※ 0	222	※ 0	※ 0	202	※ 0	※ 0	223	※ 0	※ 0	221	※ 190	※ 0	295	※ 180	※ 0	193
学 術 研 究、 専 門・技 術 サ ー ビ ス 業	※ 176	※ 281	225	※ 0	※ 0	187	※ 0	※ 400	223	※ 176	※ 161	246	※ 0	※ 0	232	※ 0	※ 0	231
宿 泊 業、 飲 食 サ ー ビ ス 業	193	229	210	※ 175	※ 144	208	※ 150	※ 250	212	※ 250	※ 303	211	※ 0	※ 230	220	※ 230	※ 150	186
生 活 関 連 サ ー ビ ス 業、 娯 楽 業	※ 141	193	173	※ 133	※ 192	154	※ 172	※ 197	175	※ 0	※ 185	197	※ 105	209	※ 130	※ 0	※ 172	※ 0
教 育、学 習 支 援 業	※ 0	※ 0	220	※ 0	※ 0	※ 203	※ 0	※ 0	209	※ 0	※ 0	※ 210	※ 0	※ 0	※ 239	※ 0	※ 0	※ 315
医 療、福 祉	180	223	223	※ 162	181	189	176	248	230	※ 195	207	218	※ 190	234	241	※ 170	234	210
複 合 サ ー ビ ス 事 業	※ 149	※ 193	※ 200	※ 0	※ 0	※ 0	※ 149	※ 193	※ 200	※ 0	※ 0	※ 0	※ 0	※ 0	※ 0	※ 0	※ 0	※ 0
サ ー ビ ス 業 (他に分類されないもの)	193	218	205	※ 177	※ 0	186	※ 174	※ 202	205	※ 289	※ 233	215	※ 180	※ 210	208	※ 191	※ 227	197
公 務・そ の 他	※ 0	※ 0	369	※ 0	※ 0	※ 0	※ 0	※ 0	※ 270	※ 0	※ 0	※ 325	※ 0	※ 0	※ 295	※ 0	※ 0	435

利 用 上 の 注 意

(単位 千円)

- * この情報の基礎データは「雇用保険資格取得届」の賃金です。
- * 金額は毎月支給される固定的な賃金で、月々変動のあるものは含まれていません。
- * 対象者が少ないデータもありますので注意してください。(※は5件以下。)

中途採用時賃金情報(職業別)

対象期間 令和4年1月～4年3月

年 齢 職 種 別	年 齢 計			24歳以下			25歳 ～ 34歳			35歳 ～ 44歳			45歳 ～ 54歳			55歳以上		
	村 上	新 発 田	新 潟	村 上	新 発 田	新 潟	村 上	新 発 田	新 潟	村 上	新 発 田	新 潟	村 上	新 発 田	新 潟	村 上	新 発 田	新 潟
職 業 計	196	215	221	178	190	192	191	220	215	197	219	228	202	216	235	211	221	237
専門的・技術的職業	212	238	236	184	198	184	219	244	227	※ 237	253	247	※ 218	246	261	※ 237	222	258
管理的職業	※ 272	285	283	※ 0	※ 145	191	※ 0	※ 233	245	※ 0	※ 317	252	※ 0	※ 179	391	※ 272	※ 411	326
事務的職業	178	192	213	※ 0	175	180	※ 162	188	210	※ 234	194	211	※ 159	200	227	※ 150	※ 209	275
販売の職業	196	224	217	※ 149	※ 254	194	※ 177	218	214	※ 165	※ 265	230	※ 0	※ 176	226	※ 235	※ 0	235
サービスの職業	174	194	207	159	※ 146	196	165	205	204	※ 197	199	214	※ 155	213	216	210	170	195
保安の職業	※ 198	※ 0	183	※ 0	※ 0	※ 197	※ 0	※ 0	200	※ 0	※ 0	179	※ 0	※ 0	171	※ 198	※ 0	182
農林漁業の職業	201	208	※ 161	※ 0	※ 173	※ 0	※ 205	※ 205	※ 0	※ 189	※ 212	※ 0	※ 195	※ 198	※ 151	※ 225	※ 237	※ 180
運輸・通信の職業	219	217	228	※ 194	※ 193	223	※ 220	232	224	※ 178	216	236	248	238	224	※ 208	187	235
生産工程・労務の職業	193	212	219	185	199	192	192	212	211	188	209	230	194	208	228	202	238	249

利 用 上 の 注 意

(単位 千円)

- * この情報の基礎データは「雇用保険資格取得届」の賃金です。
- * 金額は毎月支給される固定的な賃金で、月々変動のあるものは含まれていません。
- * 対象者が少ないデータもありますので注意してください。(※は5件以下。)

求人募集賃金・求職者希望賃金情報

令和4年5月

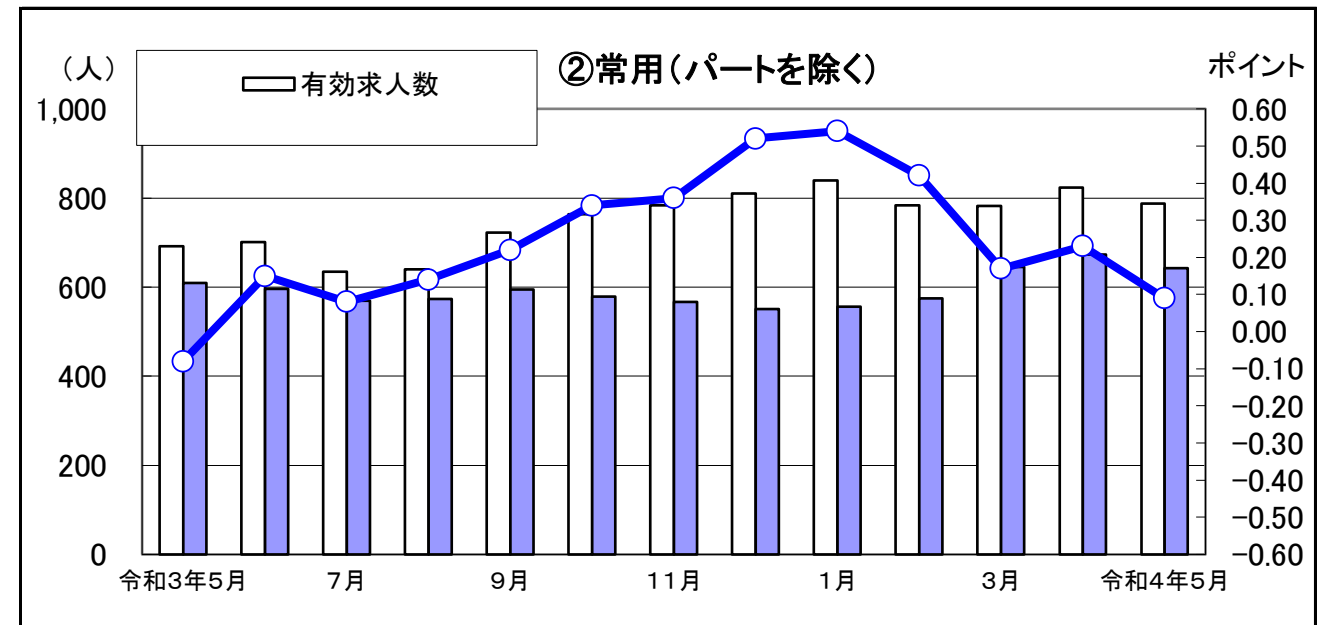
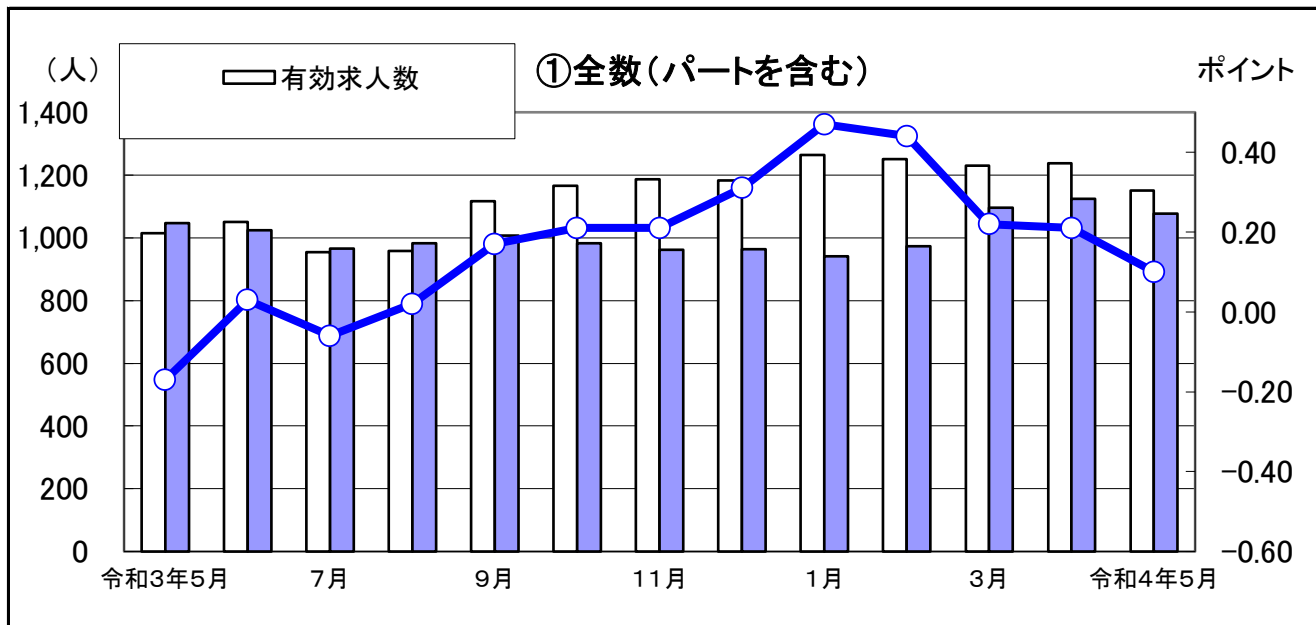
(単位:円)

雇用形態・求人 求職別		常 用			常用的パート		
		求人募集賃金		求職者希望賃金	求人募集賃金		求職者希望賃金
		上限平均	下限平均		上限平均	下限平均	
職業・年齢別		上限平均	下限平均	求職者希望賃金	上限平均	下限平均	求職者希望賃金
計		260,487	184,830	189,720	1,024	962	916
職 業 別	管理職	335,000	230,000	-	-	-	-
	専門・技術職	278,819	217,805	236,667	1,446	1,342	1,166
	事務職	228,867	173,353	178,824	1,091	940	877
	販売職	293,782	181,297	168,889	900	895	880
	サービス職	258,956	185,637	171,250	1,005	949	903
	保安職	297,990	173,250	-	-	-	950
	農林漁業	226,956	174,755	230,000	900	859	-
	生産工程	240,897	170,358	179,211	874	863	861
	輸送・機械運転	240,383	175,606	215,000	978	936	-
	建設・採掘	281,918	189,383	250,000	1,250	975	900
	運搬・清掃・包装等	184,263	169,691	176,000	920	920	888
計		260,487	184,830	189,720	1,024	962	916
年 齢 別	24歳以下	264,476	185,101	188,947	1,019	956	900
	25～34歳	265,487	185,110	189,167	1,022	960	912
	35～44歳	271,166	186,665	173,636	1,025	964	877
	45～54歳	244,487	182,656	198,205	1,025	964	892
	55歳以上	242,054	183,090	191,852	1,026	965	931

(注) 「求人募集賃金」は、1カ月間に受理した求人賃金(基本給+定期的に支払われる手当、時間外手当含まず)の平均値である。

「求職者希望賃金」は、1カ月間に新たに求職申込をした者の希望賃金の平均値である。

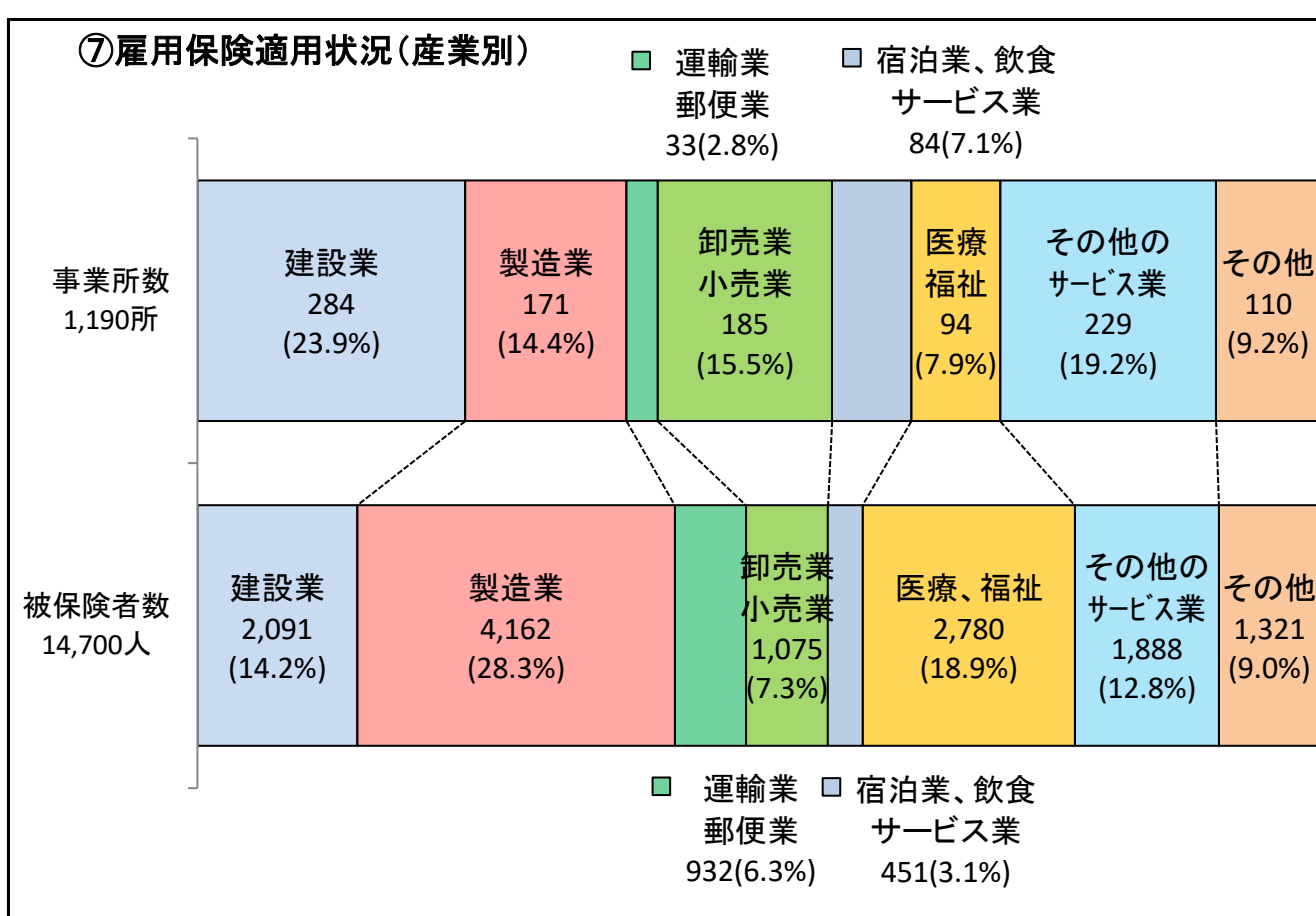
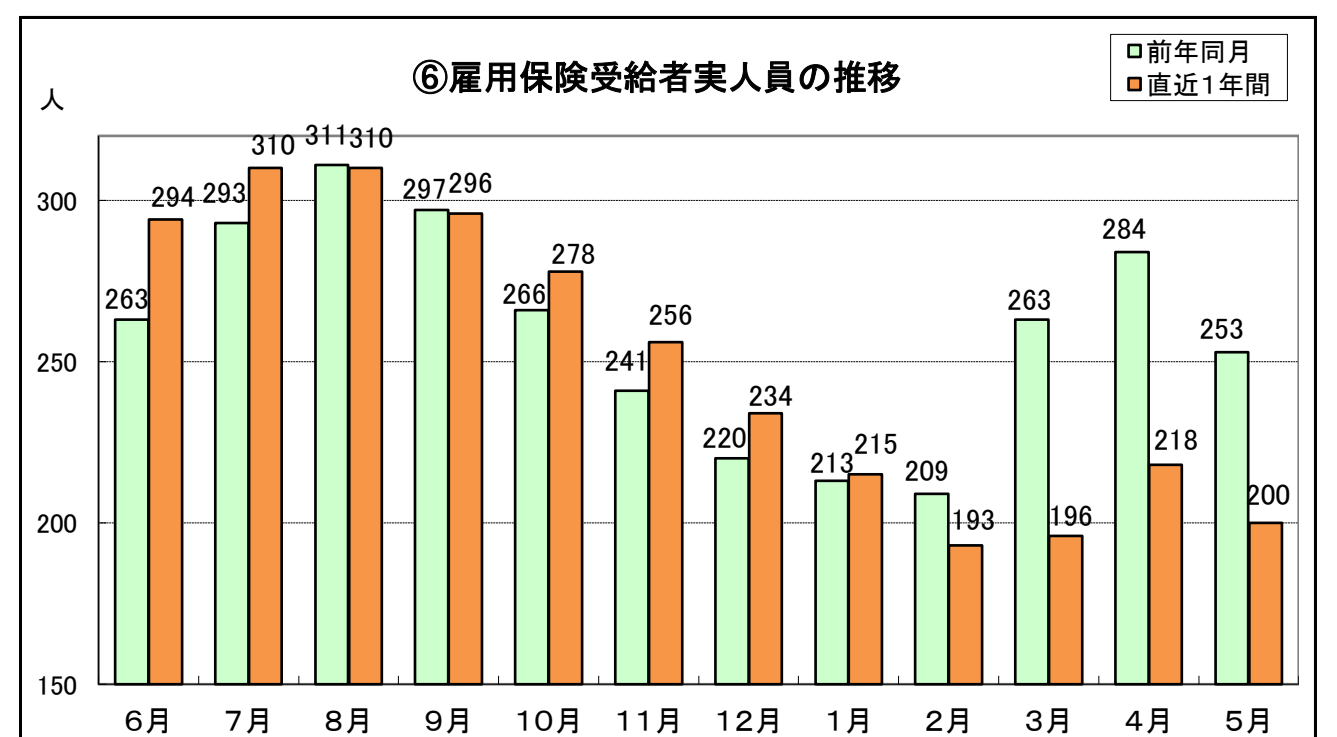
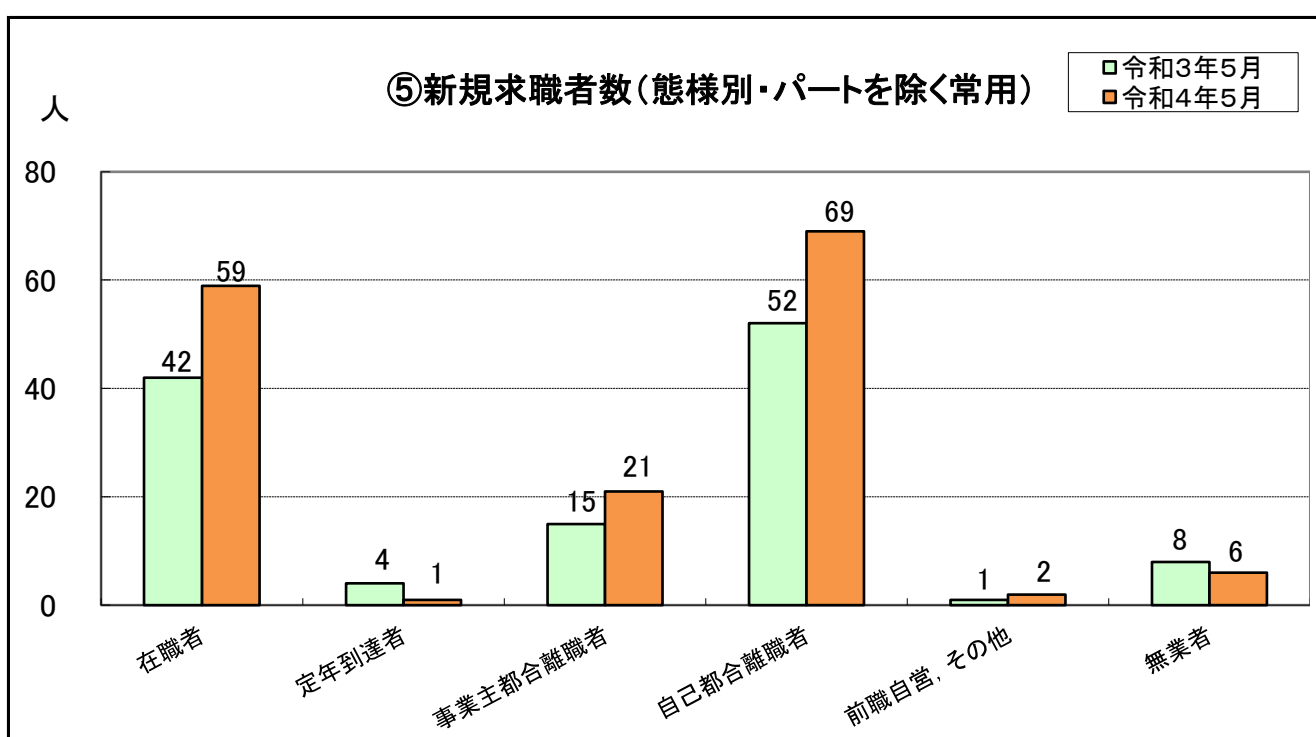
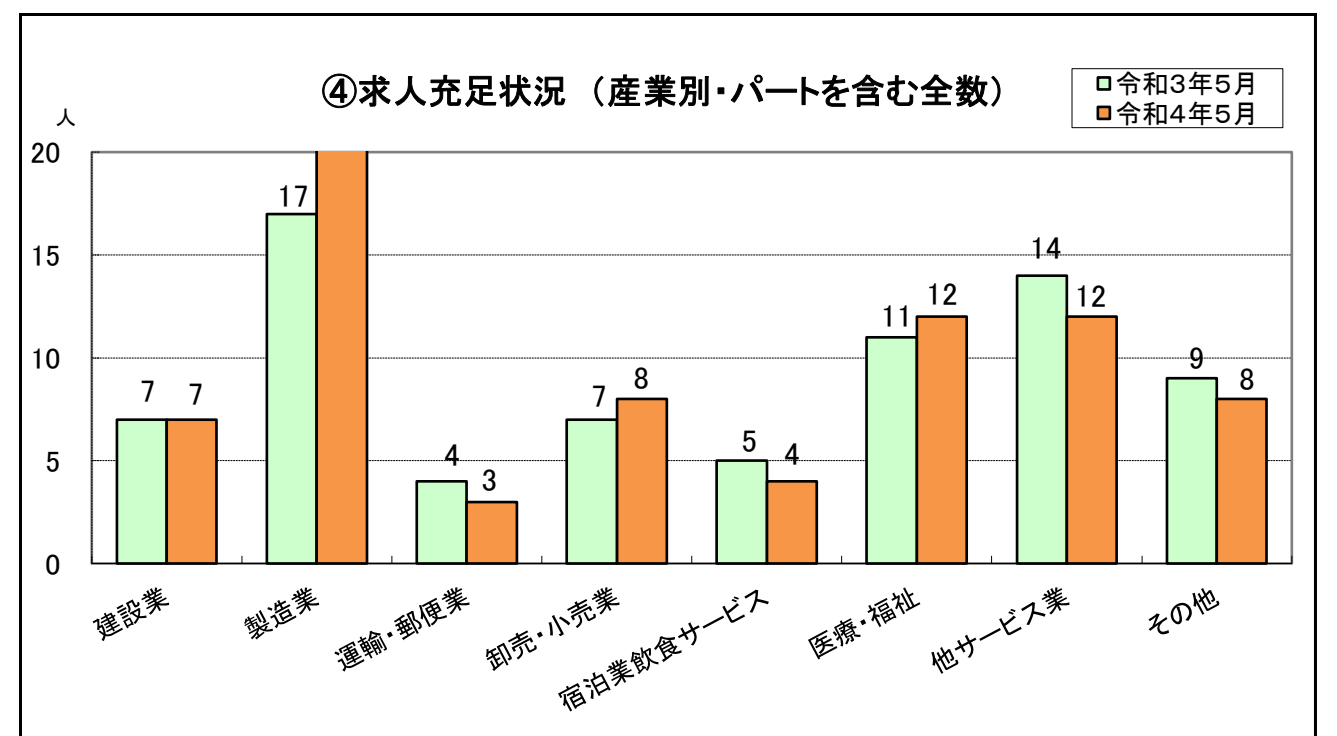
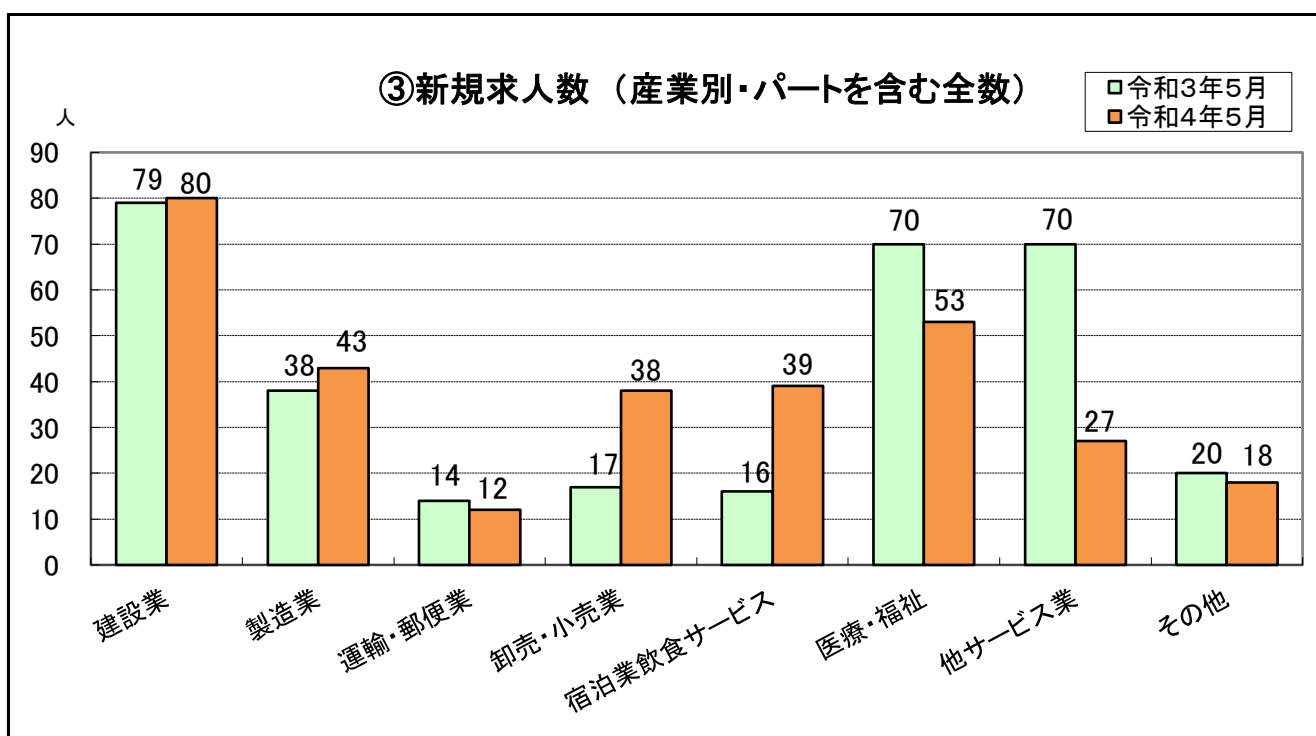
令和4年5月の雇用指数



	令和3年5月	6月	7月	8月	9月	10月	11月	12月	1月	2月	3月	4月	令和4年5月
有効求人人数	1,014	1,050	955	958	1,116	1,165	1,186	1,182	1,263	1,250	1,229	1,237	1,150
有効求職者数	1,047	1,024	965	983	1,008	983	961	964	941	974	1,095	1,125	1,076
有効求人倍率	0.97	1.03	0.99	0.97	1.11	1.19	1.23	1.23	1.34	1.28	1.12	1.10	1.07
新潟県	1.30	1.34	1.37	1.38	1.41	1.43	1.44	1.44	1.52	1.54	1.51	1.55	1.56

	令和3年5月	6月	7月	8月	9月	10月	11月	12月	1月	2月	3月	4月	令和4年5月
有効求人人数	692	701	635	640	722	763	784	810	839	783	782	824	788
有効求職者数	609	596	569	574	595	579	567	551	556	575	645	673	643
有効求人倍率	1.14	1.18	1.12	1.11	1.21	1.32	1.38	1.47	1.51	1.36	1.21	1.22	1.23
新潟県	1.35	1.42	1.48	1.49	1.51	1.57	1.62	1.68	1.65	1.66	1.61	1.56	1.56

※ ①の新潟県の有効求人倍率は季節調整済みの数値。その他の数値(②の新潟県有効求人倍率を含む)は実数。



お知らせ

令和5年3月高等学校卒業予定者求人申込みについて

高卒求人は6月1日から受け付けを開始しています。若い人材の採用を計画している場合は、求人申込みをお願いします。

- 求人受理開始 6月1日～
- 求人公開 7月1日～
- 推薦開始 9月5日～
- 選考開始 9月16日～

◎詳細は、ハローワーク村上までお問い合わせください。