

雇用統計情報

令和4年1月号

令和3年12月内容分)

12月の求人倍率（パートを含む全数）

新規求人倍率 1.87 倍
(対前年同月比 0.89ポイント上昇)

有効求人倍率 1.23 倍
(対前年同月比 0.31ポイント上昇)

新潟県全体の有効求人倍率 1.43倍
(季節調整値)

村上公共職業安定所
(ハローワーク村上)

TEL 0254(53)4141 FAX 0254(53)5229
ホームページ <https://jsite.mhlw.go.jp/niiigata-hellowork/list/murakami.html>

ハローワーク村上 新潟ワークナビ

検索

< 目 次 >

1	最近の雇用失業情勢	1～2
2	産業別・規模別新規求人状況（一般）	3
3	産業別・規模別求人充足状況（一般）	4
4	中高年齢者の職業紹介状況	5
5	雇用保険主要指数（給付関係）	6
6	求人・求職バランスシート	7～8
7	中途採用時賃金情報（令和3年10月～令和3年12月）	9～10
8	求人募集賃金・求職者希望賃金情報	11
9	令和3年12月の雇用指数	12

< 用語の説明 >

1 一般

常用及び臨時・季節を合わせたものをいいます。

2 常用

雇用契約において雇用期間の定めがないか又は4か月以上の雇用期間が定められているもの（季節労働を除く。）をいいます。

3 臨時・季節

臨時とは、雇用契約において1か月以上4か月未満の雇用契約期間が定められているものをいい、季節とは、季節的な労働需要に対し、又は季節的な余暇を利用して一定の期間（4か月未満、4か月以上の別を問わない。）を定めて就労するものをいいます。

4 パートタイム

1週間の所定労働時間が同一の事業所に雇用されている通常の労働者の1週間の所定労働時間と比して短いものをいい、このうち雇用期間の定めがないか、又は4か月以上の雇用期間によって就労するものを「常用的パートタイム」、1か月以上4か月未満の雇用期間が定められているか、又は季節的に一定の期間を定めて就労するものを「臨時的パートタイム」といいます。

5 新規求職申込件数

期間中に新たに受理した求職申込み件数をいいます。求職の有効期間は翌々月の末までです。

6 月間有効求職者数

新規就職申込件数と前月から繰り越された就職未決定の求職者数の合計をいいます。

7 就職件数

求職者が安定所の紹介により就職した件数をいいます。

8 新規求人数

期間中に新たに受理した求人数をいいます。求人の有効期間は翌々月の末までです。

9 月間有効求人数

新規求人数と前月から繰り越された未充足の求人数の合計をいいます。

10 充足数

求人が安定所の紹介により求職者と結びついた件数をいいます。

最近の雇用失業情勢
(パートを含む全数)

ハローワーク村上

項目 年度・月	1 新規						2 有効						3 紹介			4 就職				5 企業整備状況	
	a 求人		b 求職		新規求人倍率 a÷b	c 求人		d 求職		有効求人倍率 c÷d	新潟県 有効求人倍率	e 紹介 件数	前年同月比	紹介率 e÷b	f 就職件数		前年同月比	就職率 f÷b	事業所 件数	解雇 人員数	
	求人数	前年同月比	求職者数	前年同月比		求人数	前年同月比	求職者数	前年同月比						うち 雇用保険	就職率					
単位	人	%	人	%	倍	人	%	人	%	倍	倍	件	%	%	件	件	%	%	件	人	
28年度	4,977	▲ 5.1	3,416	▲ 4.6	1.46	13,071	▲ 5.2	11,191	▲ 4.2	1.17	1.35	4,657	▲ 4.0	136.3	1,826	516	0.6	53.5	6	52	
29年度	5,137	▲ 3.2	3,351	▲ 1.9	1.53	13,760	▲ 5.3	10,812	▲ 3.4	1.27	1.56	4,039	▲ 13.3	120.5	1,655	450	▲ 9.4	49.4	4	74	
30年度	5,152	0.3	3,262	▲ 2.7	1.58	14,196	▲ 3.2	10,946	▲ 1.2	1.30	1.70	3,919	▲ 3.0	120.1	1,673	496	▲ 1.1	51.3	5	33	
元年度	5,157	0.1	3,167	▲ 2.9	1.63	14,068	▲ 0.9	10,784	▲ 1.5	1.30	1.59	3,503	▲ 10.6	110.6	1,547	438	▲ 7.5	48.8	9	172	
2年度	4,264	▲ 17.3	3,128	▲ 1.2	1.36	11,719	▲ 16.7	12,024	▲ 11.5	0.97	1.22	3,339	▲ 4.7	106.7	1,314	378	▲ 15.1	42.0	8	75	
令和2年度	年 月																				
	4	333	▲ 10.7	346	▲ 3.6	0.96	1,098	▲ 3.7	981	▲ 5.0	1.12	1.35	301	▲ 12.5	87.0	121	28	▲ 32.8	35.0	0	0
	5	437	▲ 0.7	221	▲ 13.3	1.98	1,069	▲ 8.4	938	▲ 1.8	1.14	1.21	206	▲ 35.6	93.2	83	23	▲ 45.4	37.6	2	16
	6	317	▲ 24.2	245	▲ 8.4	1.29	954	▲ 15.2	957	▲ 10.8	1.00	1.20	249	▲ 2.0	101.6	102	32	▲ 11.3	41.6	1	6
	7	375	▲ 3.8	246	▲ 0.4	1.52	1,012	▲ 9.9	960	▲ 10.5	1.05	1.21	273	▲ 15.0	111.0	105	33	▲ 18.0	42.7	1	6
	8	331	▲ 30.0	214	▲ 11.2	1.55	941	▲ 20.9	994	▲ 17.6	0.95	1.19	254	▲ 1.2	118.7	84	22	▲ 32.8	39.3	0	0
	9	334	▲ 31.6	211	▲ 20.4	1.58	951	▲ 24.9	1,009	▲ 14.5	0.94	1.19	274	▲ 11.6	129.9	122	35	▲ 1.7	57.8	0	0
	上半期計	2,127	▲ 17.4	1,483	▲ 6.9	1.43	6,025	▲ 14.1	5,839	▲ 7.2	1.03	*	1,557	▲ 13.5	105.0	617	173	▲ 24.8	41.6	4	28
	年 月																				
	10	422	▲ 13.7	263	▲ 9.6	1.60	999	▲ 25.2	1,024	▲ 16.6	0.98	1.18	307	▲ 13.7	116.7	126	33	▲ 8.0	47.9	1	8
11	361	▲ 6.2	222	▲ 1.4	1.63	1,012	▲ 15.7	989	▲ 19.0	1.02	1.19	251	▲ 5.0	113.1	114	38	▲ 10.9	51.4	1	7	
12	252	▲ 33.3	258	▲ 3.2	0.98	918	▲ 18.0	1,000	▲ 21.1	0.92	1.20	231	▲ 2.2	89.5	109	38	▲ 14.7	42.2	0	0	
3 1	352	▲ 2.8	275	▲ 23.2	1.28	866	▲ 16.7	991	▲ 2.5	0.87	1.28	250	▲ 12.6	90.9	82	22	▲ 12.8	29.8	1	26	
2	331	▲ 35.7	290	▲ 36.2	1.14	865	▲ 25.8	1,033	▲ 12.4	0.84	1.21	299	▲ 4.2	103.1	96	26	▲ 28.9	33.1	0	0	
3	419	▲ 7.3	337	▲ 14.6	1.24	1,034	▲ 13.7	1,148	▲ 25.3	0.90	1.23	444	▲ 20.0	131.8	170	48	▲ 23.2	50.4	1	6	
下半期計	2,137	▲ 17.2	1,645	▲ 4.5	1.30	5,694	▲ 19.3	6,185	▲ 15.9	0.92	*	1,782	▲ 4.6	108.3	697	205	▲ 4.1	42.4	4	47	
令和3年度	年 月																				
	3 4	458	▲ 37.5	378	▲ 9.2	1.21	1,051	▲ 4.3	1,180	▲ 20.3	0.89	1.26	346	▲ 15.0	91.5	152	41	▲ 25.6	40.2	2	20
	5	324	▲ 25.9	198	▲ 10.4	1.64	1,014	▲ 5.1	1,047	▲ 11.6	0.97	1.30	238	▲ 15.5	120.2	94	34	▲ 13.3	47.5	2	14
	6	378	▲ 19.2	246	▲ 0.4	1.54	1,050	▲ 10.1	1,024	▲ 7.0	1.03	1.35	272	▲ 9.2	110.6	107	37	▲ 4.9	43.5	1	10
	7	381	▲ 1.6	207	▲ 15.9	1.84	955	▲ 5.6	965	▲ 0.5	0.99	1.37	274	▲ 0.4	132.4	104	37	▲ 1.0	50.2	0	0
	8	311	▲ 6.0	229	▲ 7.0	1.36	958	▲ 1.8	983	▲ 1.1	0.97	1.40	235	▲ 7.5	102.6	84	23	▲ 0.0	36.7	1	78
	9	487	▲ 45.8	240	▲ 13.7	2.03	1,116	▲ 17.4	1,008	▲ 0.1	1.11	1.42	303	▲ 10.6	126.3	96	33	▲ 21.3	40.0	1	14
	上半期計	2,339	▲ 10.0	1,498	▲ 1.0	1.56	6,144	▲ 2.0	6,207	▲ 6.3	0.99	*	1,668	▲ 7.1	111.3	637	205	▲ 3.2	42.5	7	136
	年 月																				
	10	440	▲ 4.3	219	▲ 16.7	2.01	1,165	▲ 16.6	983	▲ 4.0	1.19	1.45	310	▲ 1.0	141.6	105	45	▲ 16.7	47.9	0	0
11	434	▲ 20.2	226	▲ 1.8	1.92	1,186	▲ 17.2	961	▲ 2.8	1.23	1.44	281	▲ 12.0	124.3	119	37	▲ 4.4	52.7	1	5	
12	463	▲ 83.7	247	▲ 4.3	1.87	1,182	▲ 28.8	964	▲ 3.6	1.23	1.43	213	▲ 7.8	86.2	97	31	▲ 11.0	39.3	0	0	
4 1																					
2																					
3																					
下半期計											*										
4月～当月計	3,676	▲ 16.3	2,190	▲ 1.6	1.68	9,677	▲ 8.1	9,115	▲ 3.0	1.06	*	2,472	▲ 5.4	112.9	958	318	▲ 0.8	43.7	8	141	
前年同期	3,162	*	2,226	*	1.42	8,954	*	8,852	*	1.01	*	2,346	*	105.4	966	282	*	43.4	6	43	

注)新潟県求人倍率は季節調整済みの数値。企業整備状況は、1件5人以上について計上。

季節調整とは季節的な変動を排除するよう実数を加工するもので、毎年1月～12月の数値が揃った翌年の始め頃に過去の数値が改訂される。

最近の雇用失業情勢
(パートを除く常用)

0

項目 年度・月	1 新規						2 有効						3 紹介			4 就職				5 雇用保険(基本手当)			
	a 求人		b 求職		新規求 人倍率 a÷b	c 求人		d 求職		有効求 人倍率 c÷d	新潟県 有効求 人倍率	e 紹介 件数	紹介率 e÷b	f 就職件数		就職率 f÷b	受給資格決定		受給者実人員				
	求人数	前年同月比	求職者 数	前年同月比		求人数	前年同月比	求職者 数	前年同月比					件数	うち 雇用保 険除		前年同月比	件数	前年同月比	実人員	前年同月比		
単位	人	%	人	%	倍	人	%	人	%	倍	倍	件	%	%	件	件	%	%	件	%	人	%	
0 年度	2,998	▲ 0.1	2,201	▲ 4.3	1.36	7,860	▲ 2.7	7,331	▲ 2.9	1.07	1.17	2,898	▲ 3.6	131.7	1,037	346	▲ 0.1	47.1	801	5.7	2,518	5.5	
0 年度	3,099	3.4	2,159	▲ 1.9	1.44	8,461	7.6	6,808	▲ 7.1	1.24	1.43	2,524	▲ 12.9	116.9	921	297	▲ 11.2	42.7	863	7.7	2,347	▲ 6.8	
0 年度	3,179	2.6	2,083	▲ 3.5	1.53	8,928	5.5	6,868	0.9	1.30	1.64	2,469	▲ 2.2	118.5	958	343	4.0	46.0	794	▲ 8.0	2,373	1.1	
0 年度	3,212	1.0	1,974	▲ 5.2	1.63	8,929	0.0	6,548	▲ 4.7	1.36	1.60	2,175	▲ 11.9	110.2	904	310	▲ 5.6	45.8	859	8.2	2,409	1.5	
0 年度	2,622	▲ 18.4	1,857	▲ 5.9	1.41	7,258	▲ 18.7	7,118	8.7	1.02	1.29	2,056	▲ 5.5	110.7	752	248	▲ 16.8	40.5	※ 838	▲ 2.4	2,971	23.3	
令和 2 年度	年 月																						
	2 4	193	▲ 25.2	199	1.5	0.97	656	▲ 8.9	599	▲ 1.6	1.10	1.31	195	▲ 3.9	98.0	74	21	▲ 24.5	37.2	※ 124	▲ 4.6	196	5.9
	5	282	6.8	122	▲ 21.3	2.31	678	▲ 7.5	557	1.6	1.22	1.22	129	▲ 33.2	105.7	49	17	▲ 42.4	40.2	※ 94	9.3	199	0.0
	6	182	▲ 28.1	160	9.6	1.14	590	▲ 19.6	572	10.4	1.03	1.22	161	11.0	100.6	61	23	3.4	38.1	※ 67	13.6	263	30.8
	7	211	▲ 19.2	161	4.5	1.31	615	▲ 14.3	590	11.5	1.04	1.24	173	▲ 17.2	107.5	67	23	▲ 6.9	41.6	※ 77	28.3	293	30.8
	8	236	▲ 16.9	133	▲ 24.4	1.77	583	▲ 22.6	603	12.7	0.97	1.24	148	▲ 15.9	111.3	47	13	▲ 42.7	35.3	※ 47	▲ 23.0	311	48.8
	9	197	▲ 33.2	120	▲ 35.5	1.64	594	▲ 26.1	603	5.6	0.99	1.26	167	▲ 18.1	139.2	53	17	▲ 30.3	44.2	※ 54	▲ 18.2	297	37.5
	上半期計	1,301	▲ 19.4	895	▲ 11.6	1.45	3,716	▲ 16.7	3,524	6.5	1.05	*	973	▲ 13.9	108.7	351	114	▲ 25.6	39.2	※ 463	0.2	1,559	26.3
	年 月																						
	10	217	▲ 32.0	168	20.0	1.29	610	▲ 27.8	620	11.7	0.98	1.26	179	15.5	106.5	64	21	▲ 27.3	38.1	※ 57	▲ 21.9	266	24.3
11	217	▲ 9.2	130	▲ 8.5	1.67	594	▲ 22.4	584	13.6	1.02	1.32	152	▲ 0.7	116.9	66	24	▲ 9.6	50.8	※ 47	▲ 30.9	241	17.6	
12	168	▲ 30.6	141	3.7	1.19	550	▲ 24.9	576	22.3	0.95	1.39	147	11.4	104.3	59	24	20.4	41.8	※ 54	14.9	220	16.4	
3 1	208	▲ 13.3	151	▲ 28.4	1.38	549	▲ 19.5	565	1.4	0.97	1.39	157	▲ 13.3	104.0	48	16	▲ 7.7	31.8	※ 60	▲ 34.1	213	13.9	
2	226	▲ 21.8	175	17.4	1.29	559	▲ 21.7	592	5.5	0.94	1.37	195	▲ 0.5	111.4	60	19	▲ 28.6	34.3	※ 95	90.0	209	7.2	
3	285	6.3	197	7.7	1.45	680	▲ 6.7	657	13.3	1.04	1.35	253	11.0	128.4	104	30	20.9	52.8	※ 62	▲ 8.8	263	42.2	
下半期計	1,321	▲ 17.3	962	0.1	1.37	3,542	▲ 20.7	3,594	11.0	0.99	*	1,083	3.6	112.6	401	134	▲ 7.2	41.7	※ 375	▲ 5.5	1,412	20.2	
令和 3 年度	年 月																						
	3 4	245	26.9	214	7.5	1.14	671	2.3	679	13.4	0.99	1.29	185	▲ 5.1	86.4	74	26	0.0	34.6	※ 128	3.2	284	44.9
	5	248	▲ 12.1	122	0.0	2.03	692	2.1	609	9.3	1.14	1.35	148	14.7	121.3	54	22	10.2	44.3	※ 85	▲ 9.6	253	27.1
	6	255	40.1	148	▲ 7.5	1.72	701	18.8	596	4.2	1.18	1.42	172	6.8	116.2	61	21	0.0	41.2	※ 76	13.4	294	11.8
	7	226	7.1	131	▲ 18.6	1.73	635	3.3	569	▲ 3.6	1.12	1.48	168	▲ 2.9	128.2	61	28	▲ 9.0	46.6	※ 51	▲ 33.8	310	5.8
	8	213	▲ 9.7	141	6.0	1.51	640	9.8	574	▲ 4.8	1.11	1.49	140	▲ 5.4	99.3	46	15	▲ 2.1	32.6	※ 49	4.3	310	▲ 0.3
	9	300	52.3	152	26.7	1.97	722	21.5	595	▲ 1.3	1.21	1.51	169	1.2	111.2	55	20	3.8	36.2	※ 80	48.1	296	▲ 0.3
	上半期計	1,487	14.3	908	1.5	1.64	4,061	9.3	3,622	2.8	1.12	*	982	0.9	108.1	351	132	0.0	38.7	469	1.3	1,747	12.1
	年 月																						
	10	277	27.6	141	▲ 16.1	1.96	763	25.1	579	▲ 6.6	1.32	1.57	180	0.6	127.7	66	31	3.1	46.8	※ 53	▲ 7.0	278	4.5
11	267	23.0	142	9.2	1.88	784	32.0	567	▲ 2.9	1.38	1.62	159	4.6	112.0	61	21	▲ 7.6	43.0	※ 39	▲ 17.0	256	6.2	
12	324	92.9	139	▲ 1.4	2.33	810	47.3	551	▲ 4.3	1.47	1.68	134	▲ 8.8	96.4	53	18	▲ 10.2	38.1	※ 52	▲ 3.7	234	6.4	
4 1																							
2																							
3																							
下半期計											*												
4月～当月計	2,355	23.8	1,330	▲ 0.3	1.77	6,418	17.3	5,319	0.3	1.21	*	1,455	0.3	109.4	531	202	▲ 1.7	39.9	※ 613	▲ 1.3	2,515	10.0	
前年同期	1,903	*	1,334	*	1.43	5,470	*	5,304	*	1.03	*	1,451	*	108.8	540	183	*	40.5	※ 621	*	2,286	*	

産業別・規模別 新規求人状況 (一般) 令和3年12月分

ハローワーク村上

項目 産業・規模	①一般フルタイム						②一般パートタイム						③パートを含む全数(①+②)						
	当月	前年同月	増減率	本年度累計	前年同期累計	増減率	当月	前年同月	増減率	本年度累計	前年同期累計	増減率	当月	前年同月	増減率	本年度累計	前年同期累計	増減率	
AB 農林漁業	9	5	80.0	82	73	12.3	3	0	-	70	8	775.0	12	5	140.0	152	81	87.7	
C 鉱業、採石業、砂利採取業	0	0	-	8	10	▲ 20.0	0	0	-	0	0	-	0	0	-	8	10	▲ 20.0	
D 建設業	55	42	31.0	610	614	▲ 0.7	4	2	100.0	24	24	0.0	59	44	34.1	634	638	▲ 0.6	
E 製造業	94	23	308.7	469	372	26.1	10	6	66.7	101	100	1.0	104	29	258.6	570	472	20.8	
09 食料品	16	8	100.0	83	100	▲ 17.0	1	2	▲ 50.0	24	59	▲ 59.3	17	10	70.0	107	159	▲ 32.7	
10 飲料・たばこ・飼料	1	0	-	4	5	▲ 20.0	0	0	-	2	1	100.0	1	0	-	6	6	0.0	
11 繊維工業	1	2	▲ 50.0	23	16	43.8	5	0	-	13	6	116.7	6	2	200.0	36	22	63.6	
12 木材・木製品	3	2	50.0	25	21	19.0	0	0	-	1	4	▲ 75.0	3	2	50.0	26	25	4.0	
13 家具・装備品	0	1	▲ 100.0	6	13	▲ 53.8	0	2	▲ 100.0	0	9	▲ 100.0	0	3	▲ 100.0	6	22	▲ 72.7	
15 印刷・同関連業	0	0	-	1	2	▲ 50.0	0	0	-	0	0	-	0	0	-	1	2	▲ 50.0	
16 化学工業	0	0	-	0	0	-	0	0	-	0	0	-	0	0	-	0	0	-	
18 プラスチック製品	0	0	-	1	0	-	0	0	-	0	0	-	0	0	-	1	0	-	
19 ゴム製品	0	0	-	0	0	-	0	0	-	0	0	-	0	0	-	0	0	-	
21 窯業・土石製品	4	4	0.0	36	49	▲ 26.5	0	0	-	6	3	100.0	4	4	0.0	42	52	▲ 19.2	
24 金属製品	1	1	0.0	25	35	▲ 28.6	0	0	-	0	6	▲ 100.0	1	1	0.0	25	41	▲ 39.0	
25～27はん用・生産・業務機械	29	3	866.7	132	62	112.9	0	0	-	3	4	▲ 25.0	29	3	866.7	135	66	104.5	
29 電気機械器具	21	0	-	53	11	381.8	4	0	-	41	0	-	25	0	-	94	11	754.5	
28・30 ハードウェア製造	1	0	-	15	5	200.0	0	0	-	3	1	200.0	1	0	-	18	6	200.0	
31 輸送用機械器具	17	2	750.0	62	52	19.2	0	0	-	6	0	-	17	2	750.0	68	52	30.8	
その他	0	0	-	3	1	200.0	0	2	▲ 100.0	2	7	▲ 71.4	0	2	▲ 100.0	5	8	▲ 37.5	
F 電気・ガス・熱供給・水道業	0	0	-	1	0	-	0	0	-	5	1	400.0	0	0	-	6	1	500.0	
G 情報通信業	0	1	▲ 100.0	4	2	100.0	1	3	▲ 66.7	9	5	80.0	1	4	▲ 75.0	13	7	85.7	
H 運輸業、郵便業	12	14	▲ 14.3	99	84	17.9	2	8	▲ 75.0	28	38	▲ 26.3	14	22	▲ 36.4	127	122	4.1	
I 卸売業、小売業	14	10	40.0	155	126	23.0	9	13	▲ 30.8	148	233	▲ 36.5	23	23	0.0	303	359	▲ 15.6	
J 金融業、保険業	0	0	-	0	1	▲ 100.0	0	0	-	0	0	-	0	0	-	0	1	▲ 100.0	
K 不動産業、物品賃貸業	0	1	▲ 100.0	0	2	▲ 100.0	0	0	-	1	0	-	0	1	▲ 100.0	1	2	▲ 50.0	
L 学術研究、専門・技術サービス業	6	0	-	39	36	8.3	0	0	-	5	5	0.0	6	0	-	44	41	7.3	
M 宿泊業、飲食サービス業	13	9	44.4	146	104	40.4	25	14	78.6	346	306	13.1	38	23	65.2	492	410	20.0	
N 生活関連サービス業、娯楽業	9	5	80.0	26	23	13.0	18	3	500.0	53	20	165.0	27	8	237.5	79	43	83.7	
O 教育、学習支援業	1	5	▲ 80.0	13	21	▲ 38.1	1	1	0.0	9	21	▲ 57.1	2	6	▲ 66.7	22	42	▲ 47.6	
P 医療、福祉	55	44	25.0	361	365	▲ 1.1	35	23	52.2	261	292	▲ 10.6	90	67	34.3	622	657	▲ 5.3	
Q 複合サービス事業	3	2	50.0	20	9	122.2	0	0	-	46	15	206.7	3	2	50.0	66	24	175.0	
R サービス業(他に分類されないもの)	29	15	93.3	318	107	197.2	1	1	0.0	49	51	▲ 3.9	30	16	87.5	367	158	132.3	
S・T 公務・その他	37	1	3600.0	129	66	95.5	17	1	1600.0	41	28	46.4	54	2	2600.0	170	94	80.9	
合計	337	177	90.4	2,480	2,015	23.1	126	75	68.0	1,196	1,147	4.3	463	252	83.7	3,676	3,162	16.3	
規模別	4人以下	34	24	41.7	335	239	40.2	17	10	70.0	324	184	76.1	51	34	50.0	659	423	55.8
	5人～29人	117	61	91.8	1,126	952	18.3	49	39	25.6	525	565	▲ 7.1	166	100	66.0	1,651	1,517	8.8
	30人～99人	119	58	105.2	722	576	25.3	36	11	227.3	220	206	6.8	155	69	124.6	942	782	20.5
	100人～299人	52	25	108.0	214	152	40.8	11	14	▲ 21.4	110	181	▲ 39.2	63	39	61.5	324	333	▲ 2.7
	300人以上	15	9	66.7	83	96	▲ 13.5	13	1	1200.0	17	11	54.5	28	10	180.0	100	107	▲ 6.5

産業別・規模別 求人充足状況 (一般) 令和3年12月分

ハローワーク村上

項目 産業・規模	①一般フルタイム						②一般パートタイム						③パートを含む全数(①+②)						
	当月	前年同月	増減率	本年度累計	前年同期累計	増減率	当月	前年同月	増減率	本年度累計	前年同期累計	増減率	当月	前年同月	増減率	本年度累計	前年同期累計	増減率	
AB 農林漁業	1	4	▲ 75.0	25	20	25.0	2	0	-	11	6	83.3	3	4	▲ 25.0	36	26	38.5	
C 鉱業、採石業、砂利採取業	0	0	-	3	2	50.0	0	0	-	0	0	-	0	0	-	3	2	50.0	
D 建設業	1	2	▲ 50.0	56	68	▲ 17.6	0	1	▲ 100.0	7	5	40.0	1	3	▲ 66.7	63	73	▲ 13.7	
E 製造業	22	11	100.0	136	114	19.3	6	3	100.0	43	29	48.3	28	14	100.0	179	143	25.2	
09 食料品	12	6	100.0	55	35	57.1	1	0	-	13	17	▲ 23.5	13	6	116.7	68	52	30.8	
10 飲料・たばこ・飼料	0	0	-	3	2	50.0	0	0	-	0	0	-	0	0	-	3	2	50.0	
11 繊維工業	0	0	-	3	3	0.0	3	0	-	7	1	600.0	3	0	-	10	4	150.0	
12 木材・木製品	1	0	-	5	2	150.0	0	0	-	1	0	-	1	0	-	6	2	200.0	
13 家具・装備品	0	1	▲ 100.0	4	2	100.0	0	2	▲ 100.0	1	6	▲ 83.3	0	3	▲ 100.0	5	8	▲ 37.5	
15 印刷・同関連業	0	0	-	1	2	▲ 50.0	0	0	-	0	0	-	0	0	-	1	2	▲ 50.0	
16 化学工業	0	0	-	0	0	-	0	0	-	0	0	-	0	0	-	0	0	-	
18 プラスチック製品	0	0	-	0	0	-	0	0	-	0	0	-	0	0	-	0	0	-	
19 ゴム製品	0	0	-	0	0	-	0	0	-	0	0	-	0	0	-	0	0	-	
21 窯業・土石製品	0	0	-	6	22	▲ 72.7	0	0	-	1	0	-	0	0	-	7	22	▲ 68.2	
24 金属製品	0	2	▲ 100.0	8	8	0.0	0	0	-	0	0	-	0	2	▲ 100.0	8	8	0.0	
25～27はん用・生産・業務機械	0	1	▲ 100.0	18	20	▲ 10.0	0	0	-	1	1	0.0	0	1	▲ 100.0	19	21	▲ 9.5	
29 電気機械器具	2	0	-	13	8	62.5	2	0	-	13	1	1,200.0	4	0	-	26	9	188.9	
28・30 ハードウェア製造	3	0	-	6	0	-	0	0	-	1	1	0.0	3	0	-	7	1	600.0	
31 輸送用機械器具	4	1	300.0	13	8	62.5	0	0	-	3	0	-	4	1	300.0	16	8	100.0	
その他	0	0	-	1	2	▲ 50.0	0	1	▲ 100.0	2	2	0.0	0	1	▲ 100.0	3	4	▲ 25.0	
F 電気・ガス・熱供給・水道業	0	0	-	0	0	-	1	0	-	5	1	400.0	1	0	-	5	1	400.0	
G 情報通信業	0	0	-	1	0	-	0	1	▲ 100.0	3	2	50.0	0	1	▲ 100.0	4	2	100.0	
H 運輸業、郵便業	3	4	▲ 25.0	27	26	3.8	0	2	▲ 100.0	9	7	28.6	3	6	▲ 50.0	36	33	9.1	
I 卸売業、小売業	0	5	▲ 100.0	32	50	▲ 36.0	1	7	▲ 85.7	42	67	▲ 37.3	1	12	▲ 91.7	74	117	▲ 36.8	
J 金融業、保険業	0	0	-	0	1	▲ 100.0	0	0	-	0	0	-	0	0	-	0	1	▲ 100.0	
K 不動産業、物品賃貸業	0	0	-	0	1	▲ 100.0	0	0	-	1	0	-	0	0	-	1	1	0.0	
L 学術研究、専門・技術サービス業	0	0	-	3	8	▲ 62.5	0	0	-	3	2	50.0	0	0	-	6	10	▲ 40.0	
M 宿泊業、飲食サービス業	1	2	▲ 50.0	19	21	▲ 9.5	5	0	-	40	42	▲ 4.8	6	2	200.0	59	63	▲ 6.3	
N 生活関連サービス業、娯楽業	0	0	-	5	3	66.7	0	0	-	5	5	0.0	0	0	-	10	8	25.0	
O 教育、学習支援業	0	1	▲ 100.0	3	2	50.0	1	0	-	6	11	▲ 45.5	1	1	0.0	9	13	▲ 30.8	
P 医療、福祉	6	9	▲ 33.3	58	62	▲ 6.5	3	9	▲ 66.7	48	61	▲ 21.3	9	18	▲ 50.0	106	123	▲ 13.8	
Q 複合サービス事業	2	0	-	11	5	120.0	6	1	500.0	15	2	650.0	8	1	700.0	26	7	271.4	
R サービス業(他に分類されないもの)	3	5	▲ 40.0	62	44	40.9	2	1	100.0	22	24	▲ 8.3	5	6	▲ 16.7	84	68	23.5	
S・T 公務・その他	3	0	-	7	1	600.0	3	5	▲ 40.0	10	17	▲ 41.2	6	5	20.0	17	18	▲ 5.6	
合計	42	43	▲ 2.3	448	428	4.7	30	30	0.0	270	281	▲ 3.9	72	73	▲ 1.4	718	709	1.3	
規模別	4人以下	6	4	50.0	59	50	18.0	9	2	350.0	53	52	1.9	15	6	150.0	112	102	9.8
	5人～29人	15	19	▲ 21.1	198	203	▲ 2.5	15	17	▲ 11.8	127	137	▲ 7.3	30	36	▲ 16.7	325	340	▲ 4.4
	30人～99人	10	8	25.0	120	120	0.0	3	5	▲ 40.0	69	54	27.8	13	13	0.0	189	174	8.6
	100人～299人	2	5	▲ 60.0	23	21	9.5	2	6	▲ 66.7	18	35	▲ 48.6	4	11	▲ 63.6	41	56	▲ 26.8
	300人以上	9	7	28.6	48	34	41.2	1	0	-	3	3	0.0	10	7	42.9	51	37	37.8

中高年齢者の職業紹介状況

ハローワーク村上

項目 年度月		①新規求職申込件数								②有効求職者数								③紹介件数								④就職件数									
		一般				常用				一般				常用				一般				常用				一般				常用					
		計	44歳以下	45歳以上	うち55歳以上	計	44歳以下	45歳以上	うち55歳以上	計	44歳以下	45歳以上	うち55歳以上	計	44歳以下	45歳以上	うち55歳以上	計	44歳以下	45歳以上	うち55歳以上	計	44歳以下	45歳以上	うち55歳以上	計	44歳以下	45歳以上	うち55歳以上	計	44歳以下	45歳以上	うち55歳以上		
令和2年度	4月	205	105	100	59	199	104	95	55	608	318	290	172	599	315	284	167	204	118	86	51	195	117	78	45	77	45	32	16	74	43	31	15		
	5月	124	71	53	23	122	69	53	23	563	297	266	152	557	293	264	150	130	73	57	30	129	73	56	29	51	29	22	13	49	28	21	12		
	6月	160	88	72	44	160	88	72	44	578	303	275	155	572	302	270	151	167	94	73	38	161	91	70	36	63	45	18	8	61	45	16	7		
	7月	162	98	64	32	161	97	64	32	593	319	274	154	590	316	274	154	182	109	73	38	173	106	67	35	72	40	32	19	67	37	30	17		
	8月	134	84	50	29	133	84	49	28	605	331	274	154	603	330	273	153	157	81	76	37	148	77	71	34	50	32	18	7	47	30	17	7		
	9月	121	57	64	35	120	56	64	35	605	319	286	165	603	318	285	164	178	94	84	48	167	92	75	42	56	32	24	14	53	32	21	12		
	上半期	906	503	403	222	895	498	397	217	3,552	1,887	1,665	952	3,524	1,874	1,650	939	1,018	569	449	242	973	556	417	221	369	223	146	77	351	215	136	70		
	10月	169	94	75	42	168	94	74	41	622	328	294	166	620	327	293	165	192	101	91	43	179	99	80	37	67	37	30	13	64	37	27	11		
	11月	134	87	47	29	130	87	43	25	588	324	264	152	584	324	260	148	163	103	60	36	152	101	51	30	70	42	28	16	66	41	25	14		
	12月	175	79	96	65	141	75	66	38	610	315	295	178	576	311	265	151	160	105	55	33	147	100	47	28	67	38	29	14	59	36	23	11		
	1月	183	93	90	57	151	83	68	39	603	311	292	177	565	299	266	155	169	102	67	34	157	97	60	31	51	34	17	11	48	33	15	10		
	2月	178	99	79	39	175	99	76	36	634	312	322	183	592	307	285	149	207	111	96	41	195	110	85	34	68	35	33	11	60	33	27	8		
	3月	199	110	89	45	197	110	87	43	690	351	339	184	657	343	314	163	268	160	108	40	253	157	96	34	108	67	41	18	104	65	39	16		
	下半期	1,038	562	476	277	962	548	414	222	3,747	1,941	1,806	1,040	3,594	1,911	1,683	931	1,159	682	477	227	1,083	664	419	194	431	253	178	83	401	245	156	70		
	令和3年度	4月	216	103	113	75	214	102	112	75	684	341	343	198	679	340	339	195	203	111	92	42	185	102	83	37	82	50	32	9	74	45	29	8	
		5月	124	69	55	25	122	67	55	25	613	306	307	181	609	304	305	179	156	84	72	34	148	79	69	31	56	33	23	7	54	31	23	7	
6月		148	74	74	42	148	74	74	42	600	293	307	181	596	290	306	181	182	93	89	54	172	92	80	46	65	28	37	20	61	28	33	17		
7月		132	82	50	26	131	81	50	26	572	303	269	154	569	300	269	154	179	91	88	44	168	90	78	38	64	32	32	18	61	32	29	15		
8月		142	85	57	33	141	85	56	32	576	318	258	149	574	317	257	148	155	93	62	40	140	86	54	35	56	31	25	14	46	27	19	9		
9月		152	86	66	39	152	86	66	39	596	329	267	156	595	328	267	156	177	84	93	59	169	82	87	56	58	39	19	9	55	38	17	9		
上半期		914	499	415	240	908	495	413	239	3,641	1,890	1,751	1,019	3,622	1,879	1,743	1,013	1,052	556	496	273	982	531	451	243	381	213	168	77	351	201	150	65		
10月		142	75	67	32	141	75	66	31	579	298	281	158	577	298	279	156	192	112	80	34	180	112	68	24	69	40	29	11	66	40	26	11		
11月		144	85	59	35	141	85	56	32	567	302	265	150	564	302	262	147	182	103	79	40	159	101	58	24	69	36	33	13	61	36	25	7		
12月		166	77	89	52	139	74	65	30	578	296	282	169	551	293	258	147	148	93	55	21	134	87	47	17	60	30	30	16	53	30	23	10		
1月																																			
2月																																			
3月																																			
下半期																																			
累計	1,366	736	630	359	1,329	729	600	332	5,365	2,786	2,579	1,496	5,314	2,772	2,542	1,463	1,574	864	710	368	1,455	831	624	308	579	319	260	117	531	307	224	93			

注)一般は常用及び臨時・季節を合わせた数値。一般・常用ともパートは含んでいない。

雇用保険主要指標（給付関係）

ハローワーク村上

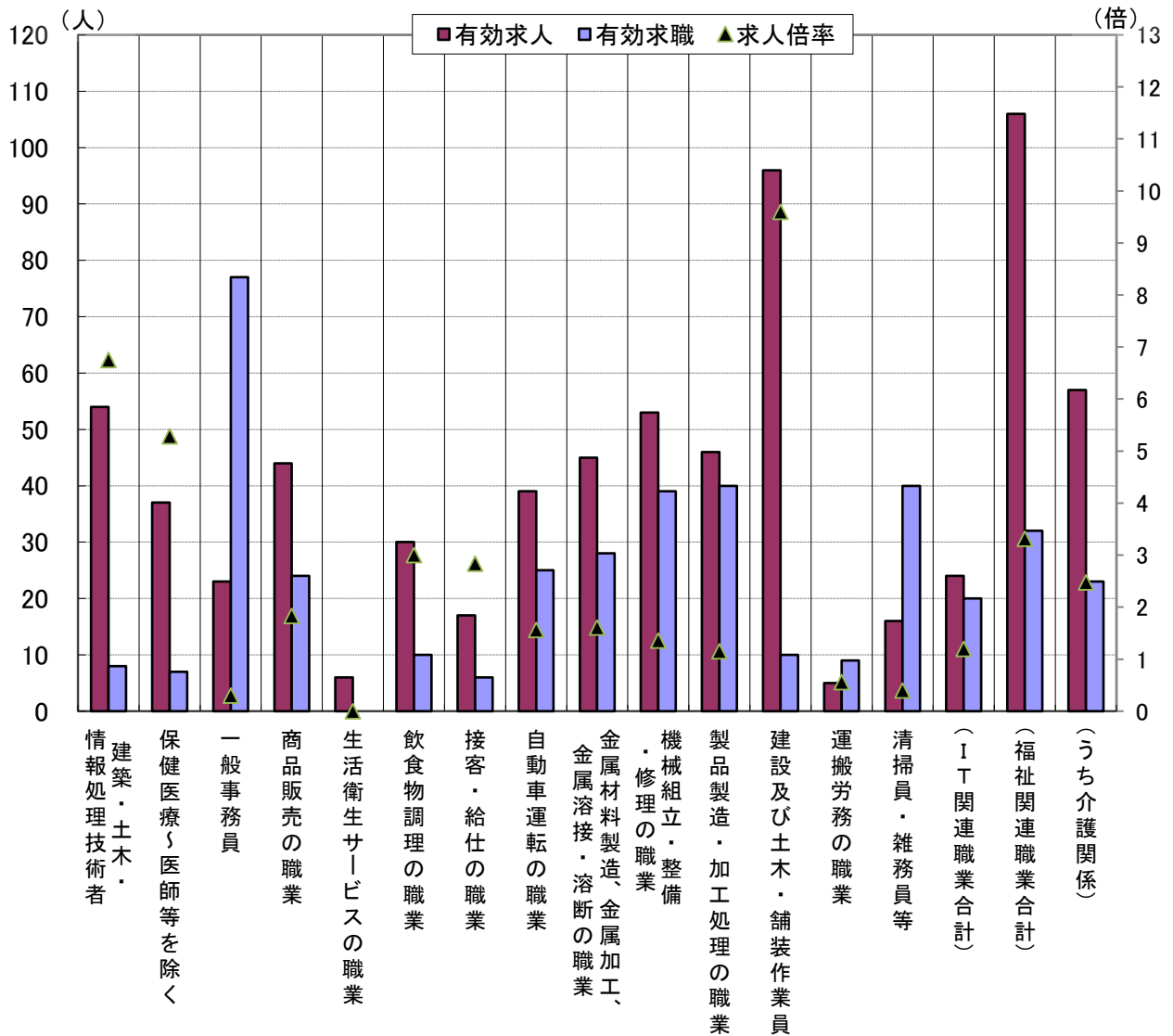
項目 月別	一般求職者給付							高年齢求職者給付				短期特例一時金				再就職手当			常用就職支度手当			
	受給資格 決定件数	前年比	初回 受給者数	前年比	受給者実人員 (基本)	前年比	支給総額 (千円)	受給資格 決定件数	前年比	受給者数	前年比	受給資格 決定件数	前年比	受給者数	前年比	受給人員	前年比	支給額 (千円)	受給人員	前年比	支給額 (千円)	
平成 28 年度	801	5.7	621	11.7	2,518	5.5	283,621	128	1.6	125	0.0	108	▲ 17.6	111	▲ 12.6	360	41.2	116,493	11	▲ 38.9	1,353	
平成 29 年度	863	7.7	596	▲ 4.0	2,347	▲ 6.8	265,652	174	35.9	171	36.8	103	▲ 4.6	103	▲ 7.2	341	▲ 5.3	115,870	8	▲ 27.3	1,059	
平成 30 年度	794	▲ 8.0	610	2.3	2,373	1.1	270,114	176	1.1	179	4.7	105	1.9	103	0.0	375	10.0	132,000	3	▲ 62.5	463	
令和 元 年度	859	8.2	602	▲ 1.3	2,409	1.5	277,183	233	32.4	234	30.7	88	▲ 16.2	89	▲ 13.6	347	▲ 7.5	131,175	1	▲ 66.7	134	
令和 2 年度	※ 838	▲ 2.4	721	19.8	2,971	23.3	408,694	283	21.5	279	19.2	83	▲ 5.7	82	▲ 7.9	267	▲ 23.1	98,429	6	500.0	938	
令和 2 年度	2 年 4 月	※ 124	▲ 4.6	47	▲ 23.0	196	5.9	24,975	42	5.0	33	▲ 8.3	6	100.0	5	25.0	32	▲ 3.0	10,150	1	-	121
	5 月	※ 94	9.3	81	15.7	199	0.0	22,281	28	▲ 9.7	28	▲ 17.6	2	100.0	2	-	30	▲ 23.1	11,530	0	-	0
	6 月	※ 67	13.6	67	42.6	263	30.8	31,794	14	▲ 17.6	24	20.0	0	▲ 100.0	2	0.0	23	▲ 28.1	9,707	1	-	189
	7 月	※ 77	28.3	83	33.9	293	30.8	37,620	17	41.7	15	▲ 16.7	1	0.0	0	▲ 100.0	22	▲ 24.1	9,104	1	-	166
	8 月	※ 47	▲ 23.0	78	52.9	311	48.8	40,569	15	150.0	14	133.3	0	-	1	0.0	21	▲ 27.6	7,896	0	-	1
	9 月	※ 54	▲ 18.2	48	6.7	297	37.5	45,587	17	30.8	20	66.7	0	-	0	-	15	▲ 40.0	5,375	0	-	0
	上半期計	※ 463	0.2	404	20.2	1,559	26.3	202,825	133	11.8	134	6.3	9	28.6	10	11.1	143	▲ 23.5	53,762	3	-	477
	10 月	※ 57	▲ 21.9	44	▲ 13.7	266	24.3	40,341	26	30.0	24	33.3	1	▲ 50.0	1	0.0	34	41.7	11,988	1	-	156
	11 月	※ 47	▲ 30.9	39	▲ 20.4	241	17.6	36,620	16	60.0	18	125.0	4	0.0	0	▲ 100.0	22	▲ 46.3	7,756	1	-	223
	12 月	※ 54	14.9	50	42.9	220	16.4	33,182	34	112.5	17	6.3	32	▲ 11.1	7	▲ 56.3	16	▲ 48.4	6,033	1	-	80
令和 3 年度	3 年 1 月	※ 60	▲ 34.1	43	10.3	213	13.9	33,181	26	▲ 33.3	37	23.3	32	▲ 11.1	29	20.8	19	▲ 13.6	6,315	0	-	1
	2 月	※ 95	90.0	49	▲ 16.9	209	7.2	27,416	29	163.6	29	45.0	3	-	32	▲ 11.1	18	▲ 28.0	6,990	0	-	0
	3 月	※ 62	▲ 8.8	92	178.8	263	42.2	35,130	19	5.6	20	25.0	2	▲ 33.3	3	50.0	15	▲ 11.8	5,587	0	▲ 100.0	0
	下半期計	※ 375	▲ 5.5	317	19.2	1,412	20.2	205,868	150	31.6	145	34.3	74	▲ 8.6	72	▲ 10.0	124	▲ 22.5	44,668	3	200.0	460
令和 3 年度	3 年 4 月	※ 128	3.2	80	70.2	284	44.9	34,839	54	28.6	52	57.6	2	▲ 66.7	4	▲ 20.0	27	▲ 15.6	11,677	2	100.0	418
	5 月	※ 85	▲ 9.6	81	0.0	253	27.1	28,467	14	▲ 50.0	19	▲ 32.1	2	0.0	0	▲ 100.0	35	16.7	13,372	0	-	0
	6 月	※ 76	13.4	59	▲ 11.9	294	11.8	37,860	17	21.4	17	▲ 29.2	0	-	2	0.0	37	60.9	12,684	0	▲ 100.0	0
	7 月	※ 51	▲ 33.8	78	▲ 6.0	310	5.8	37,006	14	▲ 17.6	17	13.3	0	▲ 100.0	0	-	25	13.6	9,690	0	▲ 100.0	0
	8 月	※ 49	4.3	53	▲ 32.1	310	▲ 0.3	37,033	17	13.3	13	▲ 7.1	1	-	0	▲ 100.0	26	23.8	9,228	0	-	0
	9 月	※ 80	48.1	51	6.3	296	▲ 0.3	35,533	41	141.2	36	80.0	0	-	1	-	26	73.3	9,186	0	-	0
	上半期計	※ 469	1.3	402	▲ 0.5	1,747	12.1	210,738	157	18.0	154	14.9	5	▲ 44.4	7	▲ 30.0	176	23.1	65,837	2	▲ 33.3	418
	10 月	※ 53	▲ 7.0	56	27.3	278	4.5	31,030	18	▲ 30.8	24	0.0	1	0.0	1	0.0	24	▲ 29.4	8,313	0	▲ 100.0	0
	11 月	※ 39	▲ 17.0	41	5.1	256	6.2	30,664	16	0.0	12	▲ 33.3	3	▲ 25.0	2	-	23	4.5	9,368	2	100.0	363
	12 月	※ 52	▲ 3.7	44	▲ 12.0	234	6.4	27,414	40	17.6	39	129.4	28	▲ 12.5	3	▲ 57.1	18	12.5	6,427	2	100.0	350
令和 4 年度	4 年 1 月																					
	2 月																					
	3 月																					
下半期計																						
当月までの計	※ 613	▲ 1.3	543	1.1	2,515	10.0	299,846	231	10.5	229	18.7	37	▲ 19.6	13	▲ 27.8	241	12.1	89,945	6	0.0	1,131	
前年同月の計	※ 621	*	537	*	2,286	*	312,967	209	*	193	*	46	*	18	*	215	*	79,538	6	*	936	

※速報値であり、修正があり得る

求人・求職バランスシート(常用)

(主な職業中分類別)

令和3年12月



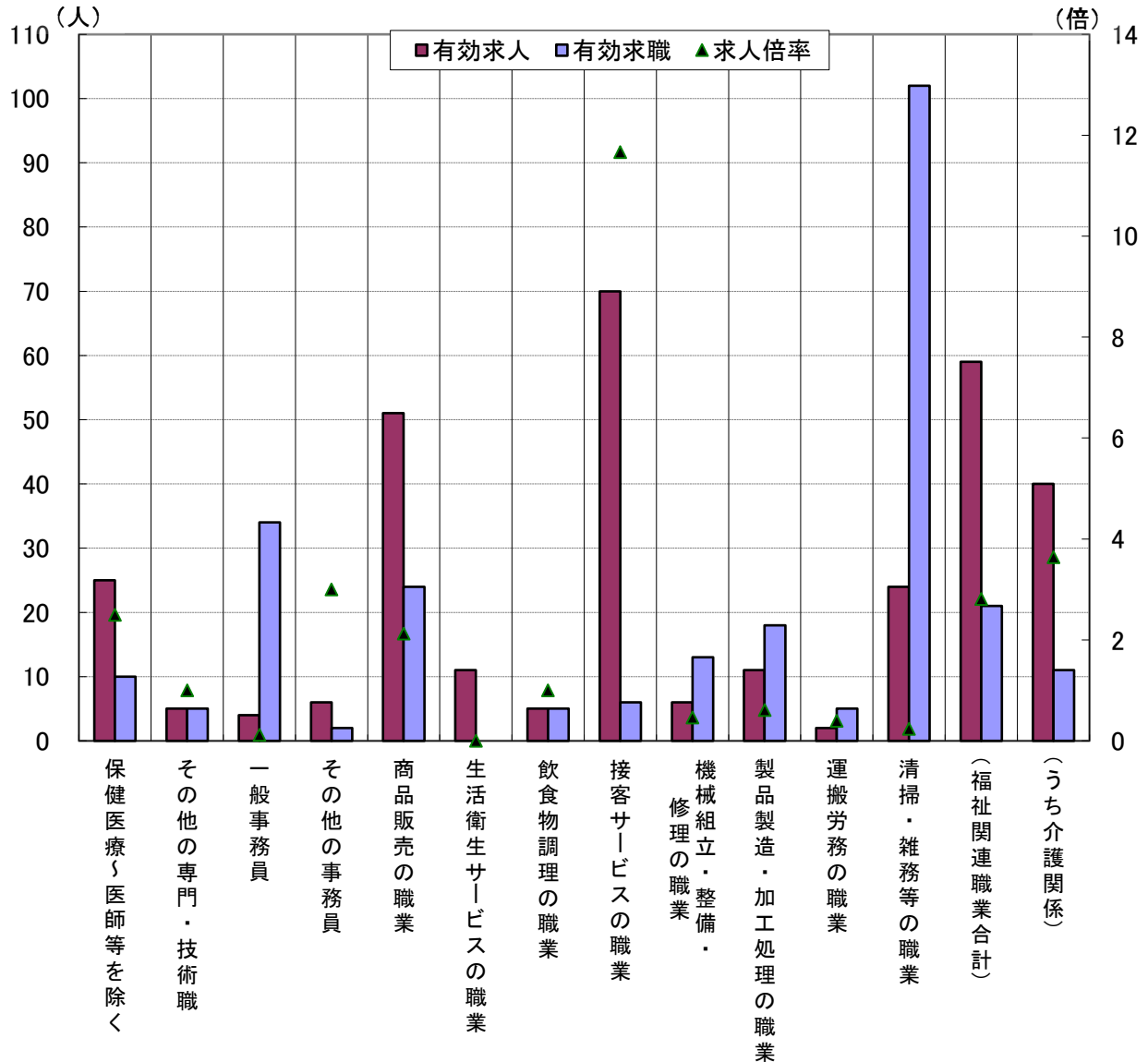
	情報処理技術者	建築・土木・保健医療く医師等を除く	一般事務員	商品販売の職業	生活衛生サービスの職業	飲食物調理の職業	接客・給仕の職業	自動車運転の職業	金属材料製造、金属加工、金属溶接・溶断の職業	機械組立・整備・修理の職業	製品製造・加工処理の職業	建設及び土木・舗装作業員	運搬労務の職業	清掃員・雑務員等	(IT関連職業合計)	(福祉関連職業合計)	うち介護関係	計
有効求人	54	37	23	44	6	30	17	39	45	53	46	96	5	16	24	106	57	810
有効求職	8	7	77	24	0	10	6	25	28	39	40	10	9	40	20	32	23	551
求人倍率	6.75	5.29	0.30	1.83	-	3.00	2.83	1.56	1.61	1.36	1.15	9.6	0.56	0.40	1.20	3.31	2.48	1.47

* 求人数・求職数は左目盛(人)、求人倍率は右目盛(倍)
 (注)新規学卒及びパートタイムを除いた常用について計上してある。

求人・求職バランスシート(常用的パート)

(主な職業中分類別)

令和3年12月



	保健医療〜医師等を除く	その他の専門・技術職	一般事務員	その他の事務員	商品販売の職業	生活衛生サービスの職業	飲食物調理の職業	接客サービスの職業	機械組立・整備・修理の職業	製品製造・加工処理の職業	運搬労務の職業	清掃・雑務等の職業	(福祉関連職業合計)	うち介護関係	計
有効求人	25	5	4	6	51	11	5	70	6	11	2	24	59	40	296
有効求職	10	5	34	2	24	0	5	6	13	18	5	102	21	11	379
求人倍率	2.50	1.00	0.12	3.00	2.13	-	1.00	11.67	0.46	0.61	0.40	0.24	2.81	3.64	0.78

* 求人数・求職数は左目盛(人)、求人倍率は右目盛(倍)

(注) 「その他の専門・技術職」とは「保健医療」以外の専門・技術職をいい、「その他の事務員」とは「一般事務員」以外の事務員(例えば、会計事務員、営業・販売関連事務員等)をいう。

中途採用時賃金情報(産業別)

対象期間 令和3年10月～3年12月

産業別	年齢計			24歳以下			25歳～34歳			35歳～44歳			45歳～54歳			55歳以上		
	村上	新発田	新潟	村上	新発田	新潟	村上	新発田	新潟	村上	新発田	新潟	村上	新発田	新潟	村上	新発田	新潟
産業計	197	213	227	174	189	194	185	212	219	198	215	240	212	230	241	210	213	240
農林漁業	※ 201	191	※ 175	※ 175	※ 0	※ 170	※ 0	191	※ 180	※ 160	※ 202	※ 0	※ 0	※ 183	※ 0	※ 224	※ 0	※ 0
鉱業、採石業、 利採取砂業	※ 229	※ 252	※ 300	※ 232	※ 0	※ 0	※ 0	※ 0	※ 208	※ 0	※ 260	※ 186	※ 226	※ 269	※ 200	※ 0	※ 211	※ 811
建設業	245	229	236	※ 188	204	202	191	228	217	340	240	261	※ 259	253	249	※ 302	219	252
製造業	188	203	209	※ 166	188	181	178	203	201	168	205	206	214	218	225	※ 183	197	240
電気・ガス・ 熱供給・水道業	※ 0	※ 224	676	※ 0	※ 0	※ 0	※ 0	※ 224	※ 514	※ 0	※ 0	562	※ 0	※ 0	787	※ 0	※ 0	※ 711
情報通信業	※ 0	※ 180	244	※ 0	※ 0	※ 194	※ 0	※ 0	241	※ 0	※ 180	264	※ 0	※ 0	※ 200	※ 0	※ 0	※ 342
運輸業、郵便業	209	233	232	※ 164	※ 205	230	※ 200	※ 250	210	※ 194	242	239	240	224	236	※ 203	231	241
卸売業、小売業	169	203	219	※ 157	※ 168	185	※ 174	221	215	※ 155	196	222	※ 194	187	243	※ 154	※ 273	224
金融業、保険業	※ 0	※ 188	199	※ 0	※ 193	※ 176	※ 0	※ 0	203	※ 0	※ 182	184	※ 0	※ 0	178	※ 0	※ 0	248
不動産業、物品賃貸業	※ 126	※ 0	232	※ 0	※ 0	207	※ 0	※ 0	221	※ 0	※ 0	253	※ 126	※ 0	207	※ 0	※ 0	308
学術研究、 専門・技術サービス業	※ 160	※ 199	225	※ 0	※ 0	201	※ 0	※ 281	213	※ 160	※ 153	252	※ 0	※ 0	214	※ 0	※ 210	224
宿泊業、 飲食サービス業	189	195	217	※ 174	※ 181	186	※ 184	※ 175	204	※ 210	※ 178	234	※ 220	※ 259	246	※ 137	※ 229	215
生活関連サービス業、 娯楽業	※ 124	189	195	※ 148	※ 184	188	※ 102	※ 161	179	※ 100	※ 175	218	※ 0	※ 223	224	※ 0	※ 214	※ 203
教育、学習支援業	※ 186	※ 158	258	※ 0	※ 158	※ 193	※ 0	※ 0	244	※ 186	※ 0	※ 402	※ 0	※ 0	※ 216	※ 0	※ 0	256
医療、福祉	190	214	235	※ 201	178	194	※ 225	211	249	172	221	244	169	281	229	※ 242	174	216
複合サービス事業	※ 156	※ 195	※ 229	※ 161	※ 0	※ 0	※ 0	※ 165	※ 234	※ 0	※ 0	※ 0	※ 150	※ 225	※ 210	※ 0	※ 0	※ 0
サービス業 (他に分類されないもの)	195	204	206	※ 172	※ 204	194	※ 191	219	198	※ 185	※ 199	229	※ 220	※ 205	205	※ 212	※ 152	209
公務・その他	※ 0	※ 0	436	※ 0	※ 0	※ 163	※ 0	※ 0	※ 382	※ 0	※ 0	※ 0	※ 0	※ 0	※ 493	※ 0	※ 0	※ 486

利用上の注意

(単位 千円)

- * この情報の基礎データは「雇用保険資格取得届」の賃金です。
- * 金額は毎月支給される固定的な賃金で、月々変動のあるものは含まれていません。
- * 対象者が少ないデータもありますので注意してください。(※は5件以下。)

中途採用時賃金情報(職業別)

対象期間 令和3年10月～3年12月

年 齢 職 種 別	年 齢 計			24歳以下			25歳～34歳			35歳～44歳			45歳～54歳			55歳以上		
	村 上	新 発 田	新 潟	村 上	新 発 田	新 潟	村 上	新 発 田	新 潟	村 上	新 発 田	新 潟	村 上	新 発 田	新 潟	村 上	新 発 田	新 潟
職 業 計	197	213	227	174	189	194	185	212	219	198	215	240	212	230	241	210	213	240
専門的・技術的職業	226	233	238	※ 177	185	185	209	222	245	※ 237	265	264	※ 229	275	241	※ 301	209	220
管理的職業	※ 182	※ 365	367	※ 0	※ 0	※ 213	※ 0	※ 0	211	※ 182	※ 380	368	※ 0	※ 430	376	※ 0	※ 325	451
事務的職業	211	182	234	※ 164	172	187	※ 154	187	210	297	172	241	※ 194	218	283	※ 172	※ 120	309
販売の職業	161	243	208	※ 161	※ 180	195	※ 160	※ 255	206	※ 155	※ 191	206	※ 200	242	225	※ 137	※ 600	200
サービスの職業	170	189	215	178	181	190	※ 152	191	212	157	184	231	190	211	219	※ 168	180	224
保安の職業	※ 215	※ 246	182	※ 198	※ 0	※ 182	※ 0	※ 246	177	※ 0	※ 0	183	※ 220	※ 0	165	※ 220	※ 0	194
農林漁業の職業	202	194	※ 188	※ 192	※ 0	※ 0	※ 0	203	※ 190	※ 160	※ 203	※ 199	※ 190	※ 187	※ 0	※ 224	※ 166	※ 165
運輸・通信の職業	202	226	228	※ 150	※ 187	222	※ 202	218	211	※ 194	238	231	221	227	233	198	229	231
生産工程・労務の職業	197	214	226	※ 183	201	204	186	216	214	186	226	243	219	218	236	197	199	225

利用上の注意

(単位 千円)

- * この情報の基礎データは「雇用保険資格取得届」の賃金です。
- * 金額は毎月支給される固定的な賃金で、月々変動のあるものは含まれていません。
- * 対象者が少ないデータもありますので注意してください。(※は5件以下。)

求人募集賃金・求職者希望賃金情報

令和3年12月

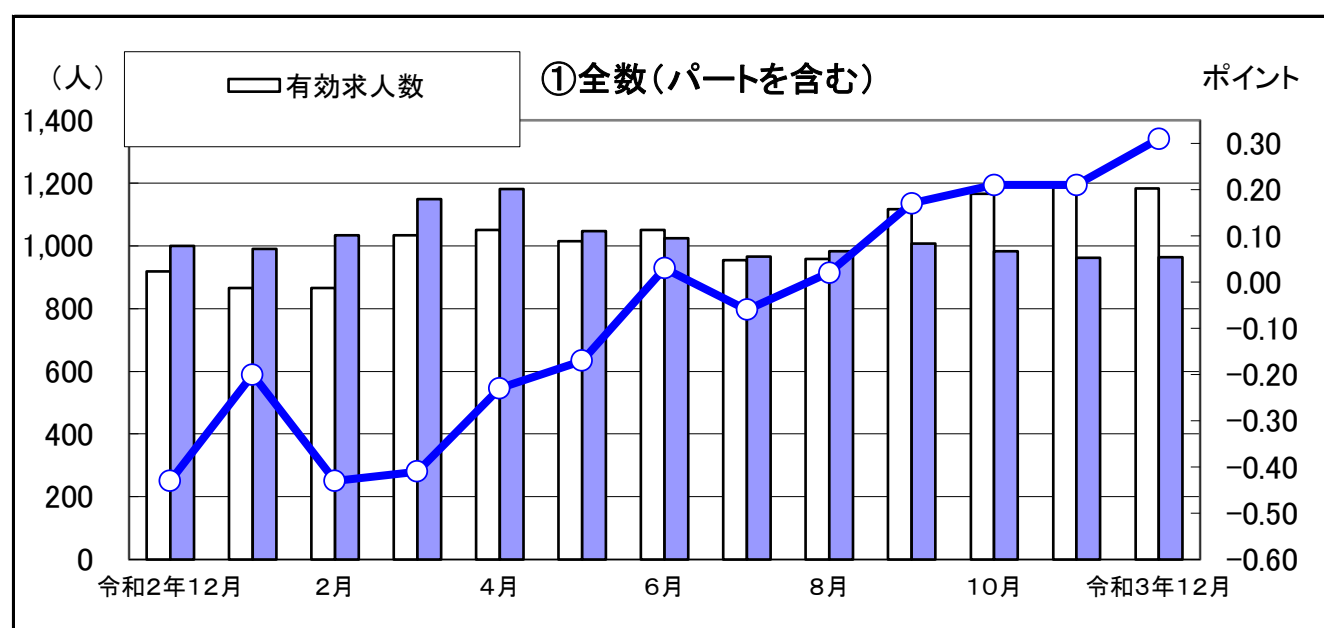
(単位:円)

雇用形態・求人 求職別		常 用			常用的パート		
		求人募集賃金		求職者希望賃金	求人募集賃金		求職者希望賃金
		上限平均	下限平均		上限平均	下限平均	
職業・年齢別		上限平均	下限平均		上限平均	下限平均	
計		230,516	179,300	185,984	1,015	925	895
職 業 別	管理職	182,800	182,800	-	-	-	-
	専門・技術職	281,285	199,812	210,909	1,321	1,134	967
	事務職	223,409	173,840	161,765	905	870	921
	販売職	199,759	166,404	180,000	863	863	877
	サービス職	205,631	166,953	184,444	1,000	894	886
	保安職	220,760	180,040	180,000	-	-	-
	農林漁業	237,500	174,722	216,667	933	886	-
	生産工程	203,750	166,141	171,034	905	870	869
	輸送・機械運転	221,211	189,390	285,000	1,000	1,000	880
	建設・採掘	294,827	202,487	200,000	1,000	859	1,500
	運搬・清掃・包装等	182,267	168,684	167,778	859	859	882
計		230,515	179,300	185,984	1,015	924	895
年 齢 別	24歳以下	227,843	177,776	178,462	1,002	915	860
	25～34歳	229,661	178,731	171,852	1,019	927	870
	35～44歳	229,721	179,390	192,143	1,018	926	1,003
	45～54歳	235,258	181,480	193,871	1,017	925	903
	55歳以上	232,889	180,550	188,696	1,023	932	884

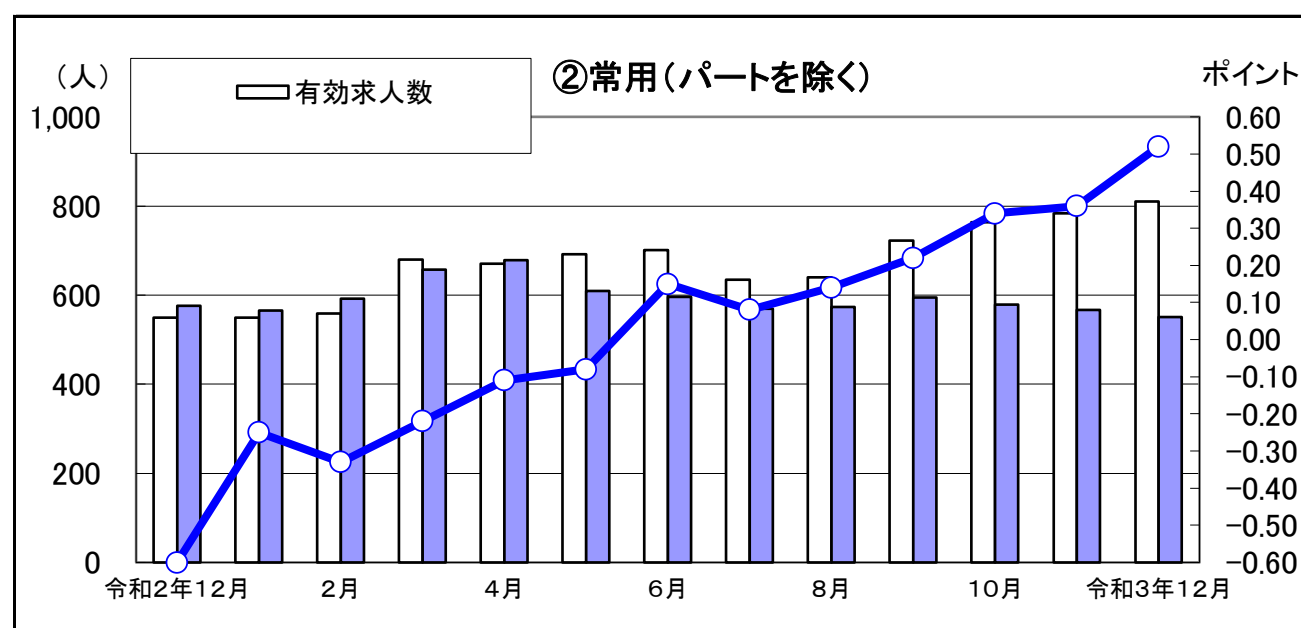
(注) 「求人募集賃金」は、1カ月間に受理した求人賃金(基本給+定期的に支払われる手当、時間外手当含まず)の平均値である。

「求職者希望賃金」は、1カ月間に新たに求職申込をした者の希望賃金の平均値である。

令和3年12月の雇用指数

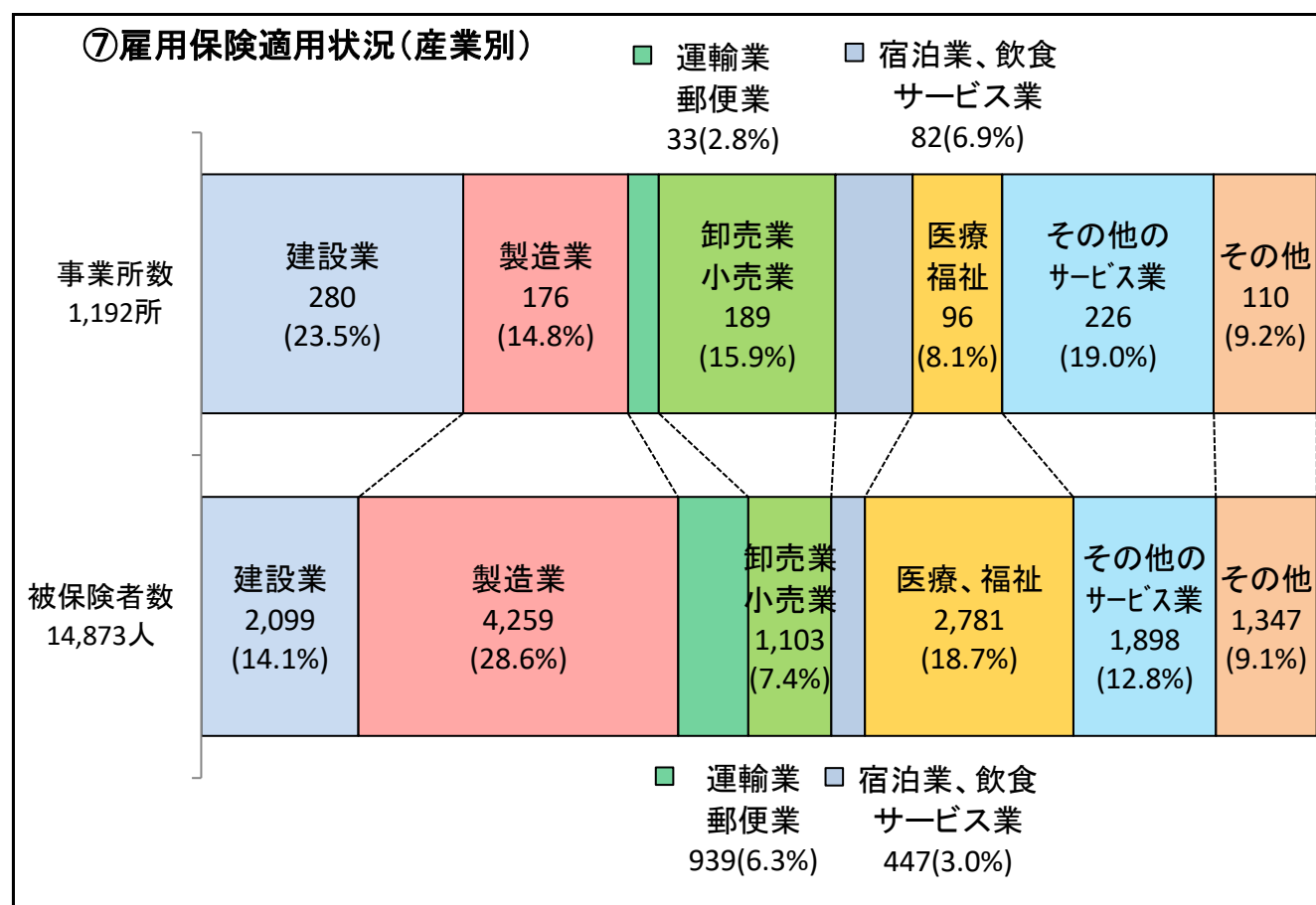
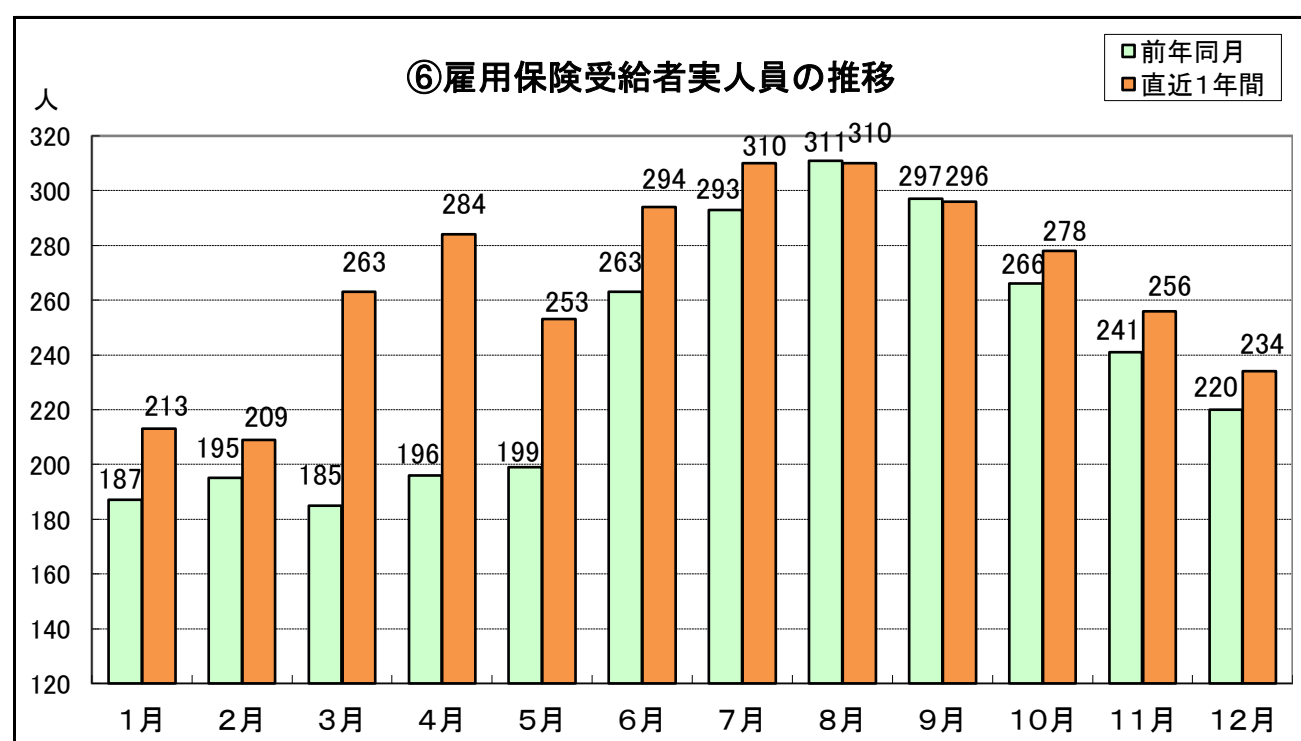
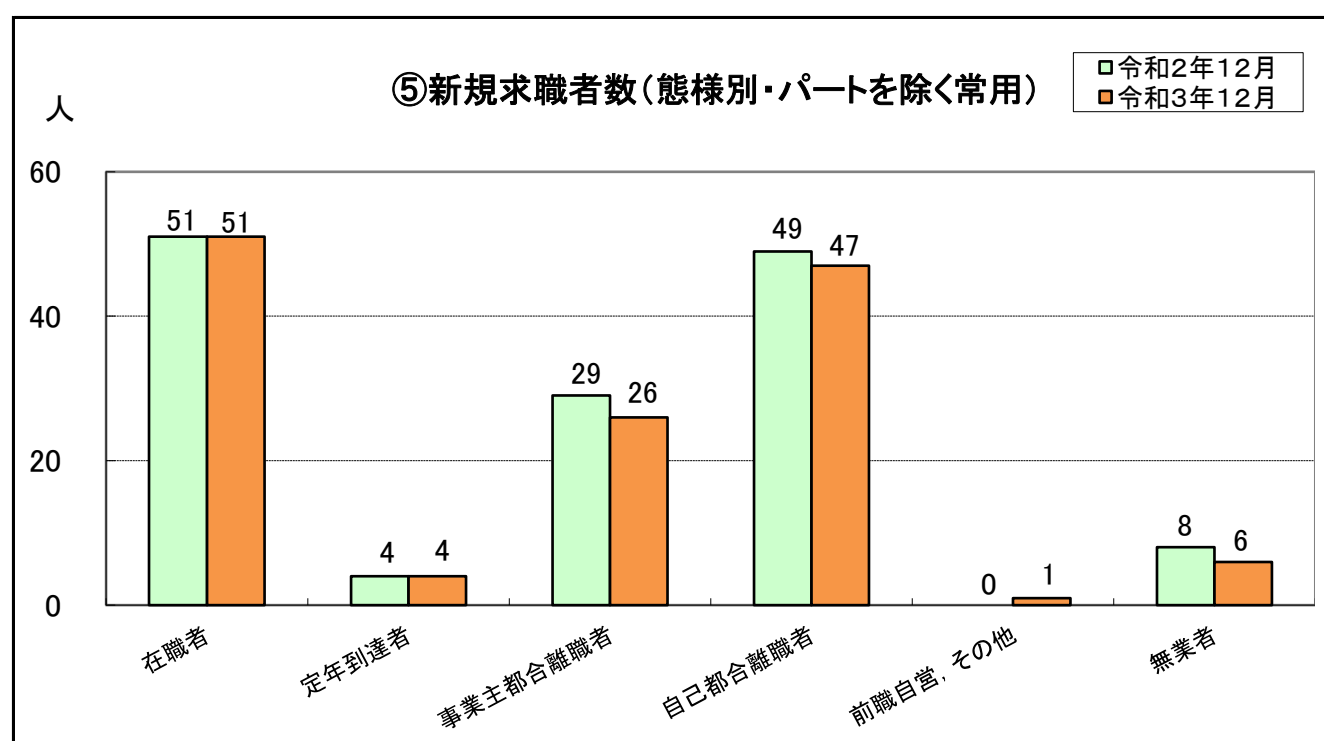
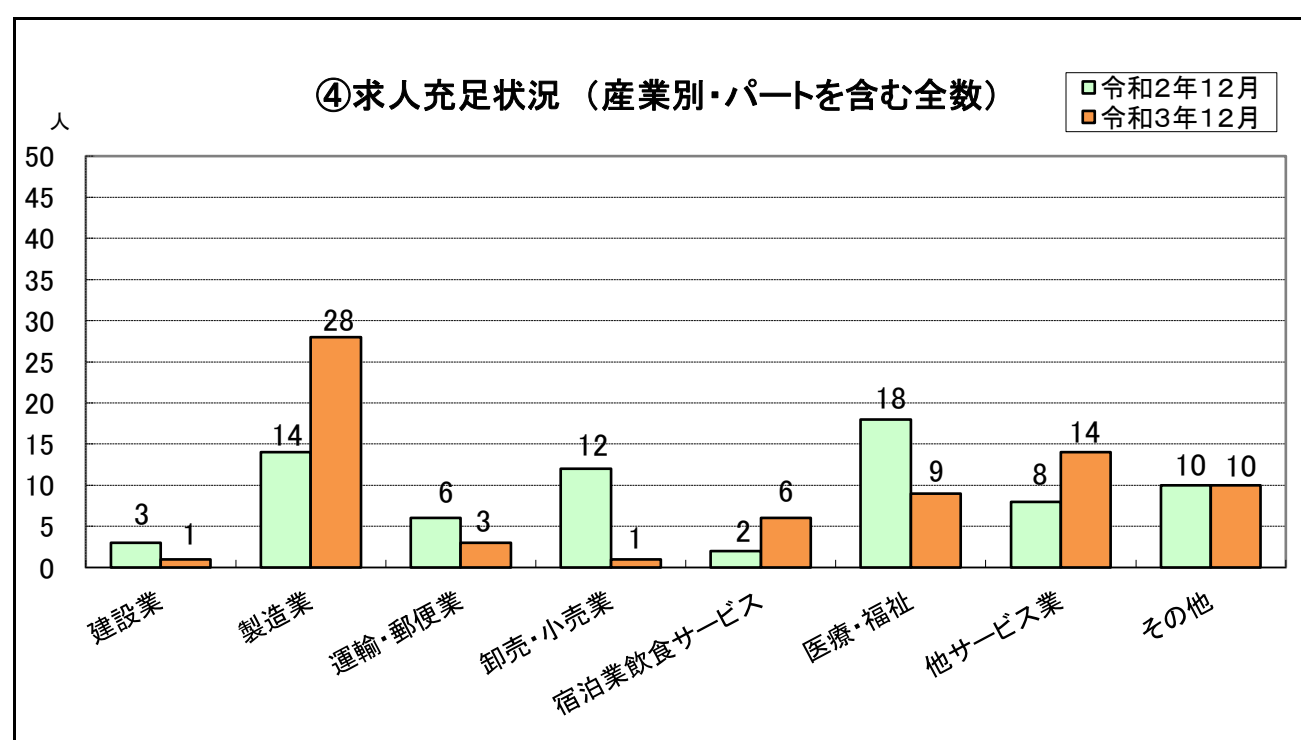
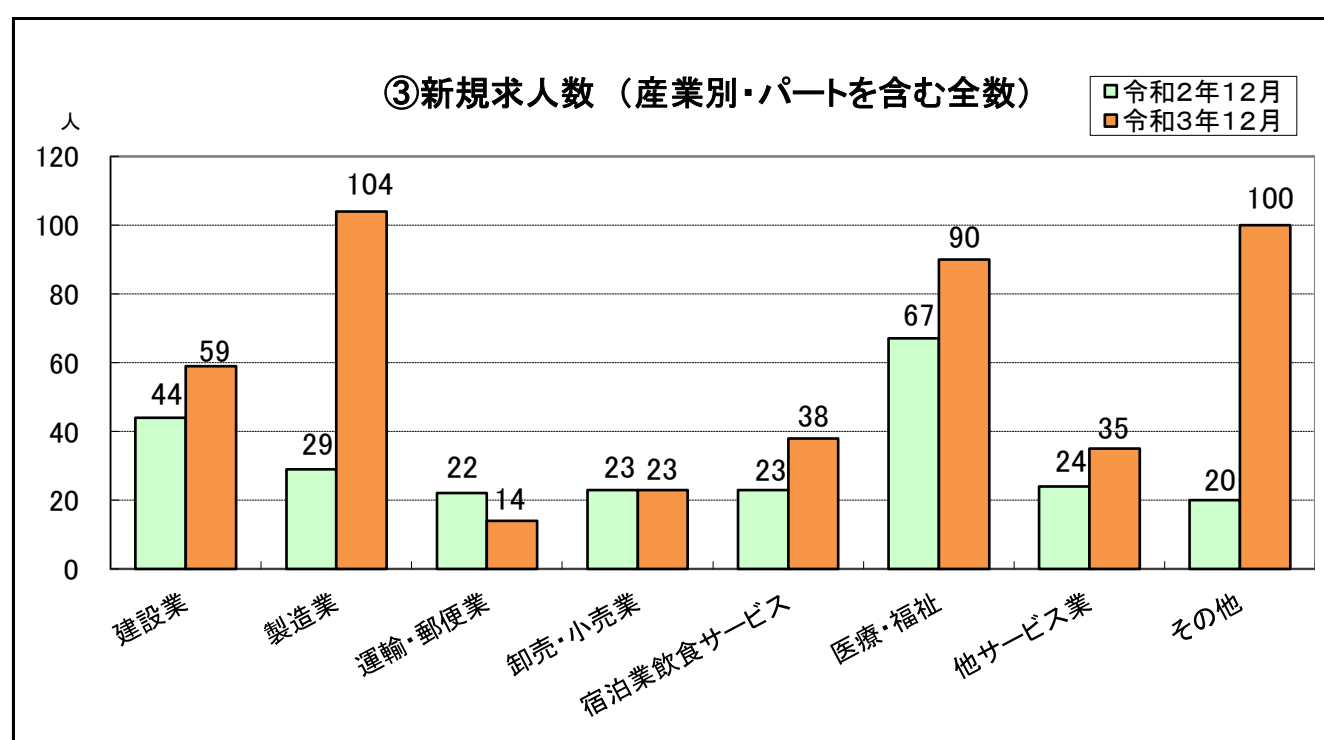


	令和2年12月	1月	2月	3月	4月	5月	6月	7月	8月	9月	10月	11月	令和3年12月
有効求人人数	918	866	865	1,034	1,051	1,014	1,050	955	958	1,116	1,165	1,186	1,182
有効求職者数	1,000	991	1,033	1,148	1,180	1,047	1,024	965	983	1,008	983	961	964
有効求人倍率	0.92	0.87	0.84	0.90	0.89	0.97	1.03	0.99	0.97	1.11	1.19	1.23	1.23
新潟県	1.20	1.28	1.21	1.23	1.26	1.30	1.35	1.37	1.40	1.42	1.45	1.44	1.43



	令和2年12月	1月	2月	3月	4月	5月	6月	7月	8月	9月	10月	11月	令和3年12月
有効求人人数	550	549	559	680	671	692	701	635	640	722	763	784	810
有効求職者数	576	565	592	657	679	609	596	569	574	595	579	567	551
有効求人倍率	0.95	0.97	0.94	1.04	0.99	1.14	1.18	1.12	1.11	1.21	1.32	1.38	1.47
新潟県	1.39	1.39	1.37	1.35	1.29	1.35	1.42	1.48	1.49	1.51	1.57	1.62	1.68

※ ①の新潟県の有効求人倍率は季節調整済みの数値。その他の数値(②の新潟県有効求人倍率を含む)は実数。



お知らせ

新型コロナウイルス感染症の影響による相談窓口

- (1) 解雇、休業手当、年次有給休暇等に関する相談
新発田労働基準監督署(0254-27-6680)
- (2) 雇用調整助成金に関する相談
ハローワーク村上(0254-53-4141)
- (3) 新型コロナウイルス感染症対応休業支援金・給付金に関する相談
コールセンター(0120-221-276)