

雇用統計情報

令和3年10月号

令和3年9月内容分)

9月の求人倍率（パートを含む全数）

新規求人倍率 2.03 倍
(対前年同月比 0.45ポイント上昇)

有効求人倍率 1.11 倍
(対前年同月比 0.17ポイント上昇)

新潟県全体の有効求人倍率 1.42倍
(季節調整値)

村上公共職業安定所
(ハローワーク村上)

TEL 0254(53)4141 FAX 0254(53)5229
ホームページ <https://jsite.mhlw.go.jp/niiigata-hellowork/list/murakami.html>

ハローワーク村上 新潟ワークナビ

検索

< 目 次 >

1	最近の雇用失業情勢	1～2
2	産業別・規模別新規求人状況（一般）	3
3	産業別・規模別求人充足状況（一般）	4
4	中高年齢者の職業紹介状況	5
5	雇用保険主要指数（給付関係）	6
6	求人・求職バランスシート	7～8
7	中途採用時賃金情報（令和3年7月～令和3年9月）	9～10
8	求人募集賃金・求職者希望賃金情報	11
9	令和3年9月の雇用指数	12

< 用語の説明 >

1 一般

常用及び臨時・季節を合わせたものをいいます。

2 常用

雇用契約において雇用期間の定めがないか又は4か月以上の雇用期間が定められているもの（季節労働を除く。）をいいます。

3 臨時・季節

臨時とは、雇用契約において1か月以上4か月未満の雇用契約期間が定められているものをいい、季節とは、季節的な労働需要に対し、又は季節的な余暇を利用して一定の期間（4か月未満、4か月以上の別を問わない。）を定めて就労するものをいいます。

4 パートタイム

1週間の所定労働時間が同一の事業所に雇用されている通常の労働者の1週間の所定労働時間と比して短いものをいい、このうち雇用期間の定めがないか、又は4か月以上の雇用期間によって就労するものを「常用的パートタイム」、1か月以上4か月未満の雇用期間が定められているか、又は季節的に一定の期間を定めて就労するものを「臨時的パートタイム」といいます。

5 新規求職申込件数

期間中に新たに受理した求職申込み件数をいいます。求職の有効期間は翌々月の末までです。

6 月間有効求職者数

新規就職申込件数と前月から繰り越された就職未決定の求職者数の合計をいいます。

7 就職件数

求職者が安定所の紹介により就職した件数をいいます。

8 新規求人数

期間中に新たに受理した求人数をいいます。求人の有効期間は翌々月の末までです。

9 月間有効求人数

新規求人数と前月から繰り越された未充足の求人数の合計をいいます。

10 充足数

求人が安定所の紹介により求職者と結びついた件数をいいます。

最近の雇用失業情勢
(パートを含む全数)

ハローワーク村上

項目 年度・月	1 新規						2 有効						3 紹介			4 就職				5 企業整備状況	
	a 求人		b 求職		新規求人倍率 a÷b	c 求人		d 求職		有効求人倍率 c÷d	新潟県 有効求人倍率	e 紹介 件数	前年同月比	紹介率 e÷b	f 就職件数		前年同月比	就職率 f÷b	事業所 件数	解雇 人員数	
	求人数	前年同月比	求職者数	前年同月比		求人数	前年同月比	求職者数	前年同月比						うち 雇用保険	就職率					
単位	人	%	人	%	倍	人	%	人	%	倍	倍	件	%	%	件	件	%	%	件	人	
28年度	4,977	▲ 5.1	3,416	▲ 4.6	1.46	13,071	▲ 5.2	11,191	▲ 4.2	1.17	1.35	4,657	▲ 4.0	136.3	1,826	516	0.6	53.5	6	52	
29年度	5,137	3.2	3,351	▲ 1.9	1.53	13,760	5.3	10,812	▲ 3.4	1.27	1.56	4,039	▲ 13.3	120.5	1,655	450	▲ 9.4	49.4	4	74	
30年度	5,152	0.3	3,262	▲ 2.7	1.58	14,196	3.2	10,946	1.2	1.30	1.70	3,919	▲ 3.0	120.1	1,673	496	1.1	51.3	5	33	
元年度	5,157	0.1	3,167	▲ 2.9	1.63	14,068	▲ 0.9	10,784	▲ 1.5	1.30	1.59	3,503	▲ 10.6	110.6	1,547	438	▲ 7.5	48.8	9	172	
2年度	4,264	▲ 17.3	3,128	▲ 1.2	1.36	11,719	▲ 16.7	12,024	11.5	0.97	1.22	3,339	▲ 4.7	106.7	1,314	378	▲ 15.1	42.0	8	75	
令和2年度	年 月																				
	4	333	▲ 10.7	346	▲ 3.6	0.96	1,098	▲ 3.7	981	▲ 5.0	1.12	1.35	301	▲ 12.5	87.0	121	28	▲ 32.8	35.0	0	0
	5	437	0.7	221	▲ 13.3	1.98	1,069	▲ 8.4	938	▲ 1.8	1.14	1.21	206	▲ 35.6	93.2	83	23	▲ 45.4	37.6	2	16
	6	317	▲ 24.2	245	8.4	1.29	954	▲ 15.2	957	10.8	1.00	1.20	249	▲ 2.0	101.6	102	32	▲ 11.3	41.6	1	6
	7	375	▲ 3.8	246	▲ 0.4	1.52	1,012	▲ 9.9	960	10.5	1.05	1.21	273	▲ 15.0	111.0	105	33	▲ 18.0	42.7	1	6
	8	331	▲ 30.0	214	▲ 11.2	1.55	941	▲ 20.9	994	17.6	0.95	1.19	254	1.2	118.7	84	22	▲ 32.8	39.3	0	0
	9	334	▲ 31.6	211	▲ 20.4	1.58	951	▲ 24.9	1,009	14.5	0.94	1.19	274	▲ 11.6	129.9	122	35	1.7	57.8	0	0
	上半期計	2,127	▲ 17.4	1,483	▲ 6.9	1.43	6,025	▲ 14.1	5,839	7.2	1.03	*	1,557	▲ 13.5	105.0	617	173	▲ 24.8	41.6	4	28
	年 月																				
	10	422	▲ 13.7	263	9.6	1.60	999	▲ 25.2	1,024	16.6	0.98	1.18	307	13.7	116.7	126	33	▲ 8.0	47.9	1	8
11	361	▲ 6.2	222	1.4	1.63	1,012	▲ 15.7	989	19.0	1.02	1.19	251	5.0	113.1	114	38	▲ 10.9	51.4	1	7	
12	252	▲ 33.3	258	3.2	0.98	918	▲ 18.0	1,000	21.1	0.92	1.20	231	2.2	89.5	109	38	14.7	42.2	0	0	
3 1	352	▲ 2.8	275	▲ 23.2	1.28	866	▲ 16.7	991	2.5	0.87	1.28	250	▲ 12.6	90.9	82	22	▲ 12.8	29.8	1	26	
2	331	▲ 35.7	290	36.2	1.14	865	▲ 25.8	1,033	12.4	0.84	1.21	299	▲ 4.2	103.1	96	26	▲ 28.9	33.1	0	0	
3	419	▲ 7.3	337	14.6	1.24	1,034	▲ 13.7	1,148	25.3	0.90	1.23	444	20.0	131.8	170	48	23.2	50.4	1	6	
下半期計	2,137	▲ 17.2	1,645	4.5	1.30	5,694	▲ 19.3	6,185	15.9	0.92	*	1,782	4.6	108.3	697	205	▲ 4.1	42.4	4	47	
令和3年度	年 月																				
	3 4	458	37.5	378	9.2	1.21	1,051	▲ 4.3	1,180	20.3	0.89	1.26	346	15.0	91.5	152	41	25.6	40.2	2	20
	5	324	▲ 25.9	198	▲ 10.4	1.64	1,014	▲ 5.1	1,047	11.6	0.97	1.30	238	15.5	120.2	94	34	13.3	47.5	2	14
	6	378	19.2	246	0.4	1.54	1,050	10.1	1,024	7.0	1.03	1.35	272	9.2	110.6	107	37	4.9	43.5	1	10
	7	381	1.6	207	▲ 15.9	1.84	955	▲ 5.6	965	0.5	0.99	1.37	274	0.4	132.4	104	37	▲ 1.0	50.2	0	0
	8	311	▲ 6.0	229	7.0	1.36	958	1.8	983	▲ 1.1	0.97	1.40	235	▲ 7.5	102.6	84	23	0.0	36.7	1	78
	9	487	45.8	240	13.7	2.03	1,116	17.4	1,008	▲ 0.1	1.11	1.42	303	10.6	126.3	96	33	▲ 21.3	40.0	1	14
	上半期計	2,339	10.0	1,498	1.0	1.56	6,144	2.0	6,207	6.3	0.99	*	1,668	7.1	111.3	637	205	3.2	42.5	7	136
	年 月																				
	10																				
11																					
12																					
4 1																					
2																					
3																					
下半期計											*										
4月～当月計	2,339	10.0	1,498	1.0	1.56	6,144	2.0	6,207	6.3	0.99	*	1,668	7.1	111.3	637	205	3.2	42.5	7	136	
前年同期	2,127	*	1,483	*	1.43	6,025	*	5,839	*	1.03	*	1,557	*	105.0	617	173	*	41.6	4	28	

注)新潟県求人倍率は季節調整済みの数値。企業整備状況は、1件5人以上について計上。

季節調整とは季節的な変動を排除するよう実数を加工するもので、毎年1月～12月の数値が揃った翌年の始め頃に過去の数値が改訂される。

最近の雇用失業情勢
(パートを除く常用)

0

項目 年度・月	1 新規						2 有効						3 紹介			4 就職				5 雇用保険(基本手当)			
	a 求人		b 求職		新規求 人倍率 a÷b	c 求人		d 求職		有効求 人倍率 c÷d	新潟県 有効求 人倍率	e 紹介 件数	紹介率 e÷b	f 就職件数		就職率 f÷b	受給資格決定		受給者実人員				
	求人数	前年同月比	求職者 数	前年同月比		求人数	前年同月比	求職者 数	前年同月比					件数	うち 雇用保 険除		前年同月比	件数	前年同月比	実人員	前年同月比		
単 位	人	%	人	%	倍	人	%	人	%	倍	倍	件	%	%	件	件	%	%	件	%	人	%	
0 年度	2,998	▲ 0.1	2,201	▲ 4.3	1.36	7,860	▲ 2.7	7,331	▲ 2.9	1.07	1.17	2,898	▲ 3.6	131.7	1,037	346	▲ 0.1	47.1	801	5.7	2,518	5.5	
0 年度	3,099	3.4	2,159	▲ 1.9	1.44	8,461	7.6	6,808	▲ 7.1	1.24	1.43	2,524	▲ 12.9	116.9	921	297	▲ 11.2	42.7	863	7.7	2,347	▲ 6.8	
0 年度	3,179	2.6	2,083	▲ 3.5	1.53	8,928	5.5	6,868	0.9	1.30	1.64	2,469	▲ 2.2	118.5	958	343	4.0	46.0	794	▲ 8.0	2,373	1.1	
0 年度	3,212	1.0	1,974	▲ 5.2	1.63	8,929	0.0	6,548	▲ 4.7	1.36	1.60	2,175	▲ 11.9	110.2	904	310	▲ 5.6	45.8	859	8.2	2,409	1.5	
0 年度	2,622	▲ 18.4	1,857	▲ 5.9	1.41	7,258	▲ 18.7	7,118	8.7	1.02	1.29	2,056	▲ 5.5	110.7	752	248	▲ 16.8	40.5	※ 838	▲ 2.4	2,971	23.3	
令和 2 年 度	年 月																						
	2 4	193	▲ 25.2	199	1.5	0.97	656	▲ 8.9	599	▲ 1.6	1.10	1.31	195	▲ 3.9	98.0	74	21	▲ 24.5	37.2	※ 124	▲ 4.6	196	5.9
	5	282	6.8	122	▲ 21.3	2.31	678	▲ 7.5	557	1.6	1.22	1.22	129	▲ 33.2	105.7	49	17	▲ 42.4	40.2	※ 94	9.3	199	0.0
	6	182	▲ 28.1	160	9.6	1.14	590	▲ 19.6	572	10.4	1.03	1.22	161	11.0	100.6	61	23	3.4	38.1	※ 67	13.6	263	30.8
	7	211	▲ 19.2	161	4.5	1.31	615	▲ 14.3	590	11.5	1.04	1.24	173	▲ 17.2	107.5	67	23	▲ 6.9	41.6	※ 77	28.3	293	30.8
	8	236	▲ 16.9	133	▲ 24.4	1.77	583	▲ 22.6	603	12.7	0.97	1.24	148	▲ 15.9	111.3	47	13	▲ 42.7	35.3	※ 47	▲ 23.0	311	48.8
	9	197	▲ 33.2	120	▲ 35.5	1.64	594	▲ 26.1	603	5.6	0.99	1.26	167	▲ 18.1	139.2	53	17	▲ 30.3	44.2	※ 54	▲ 18.2	297	37.5
	上半期計	1,301	▲ 19.4	895	▲ 11.6	1.45	3,716	▲ 16.7	3,524	6.5	1.05	*	973	▲ 13.9	108.7	351	114	▲ 25.6	39.2	※ 463	0.2	1,559	26.3
	年 月																						
	10	217	▲ 32.0	168	20.0	1.29	610	▲ 27.8	620	11.7	0.98	1.26	179	15.5	106.5	64	21	▲ 27.3	38.1	※ 57	▲ 21.9	266	24.3
11	217	▲ 9.2	130	▲ 8.5	1.67	594	▲ 22.4	584	13.6	1.02	1.32	152	▲ 0.7	116.9	66	24	▲ 9.6	50.8	※ 47	▲ 30.9	241	17.6	
12	168	▲ 30.6	141	3.7	1.19	550	▲ 24.9	576	22.3	0.95	1.39	147	11.4	104.3	59	24	20.4	41.8	※ 54	14.9	220	16.4	
3 1	208	▲ 13.3	151	▲ 28.4	1.38	549	▲ 19.5	565	1.4	0.97	1.39	157	▲ 13.3	104.0	48	16	▲ 7.7	31.8	※ 60	▲ 34.1	213	13.9	
2	226	▲ 21.8	175	17.4	1.29	559	▲ 21.7	592	5.5	0.94	1.37	195	▲ 0.5	111.4	60	19	▲ 28.6	34.3	※ 95	90.0	209	7.2	
3	285	6.3	197	7.7	1.45	680	▲ 6.7	657	13.3	1.04	1.35	253	11.0	128.4	104	30	20.9	52.8	※ 62	▲ 8.8	263	42.2	
下半期計	1,321	▲ 17.3	962	0.1	1.37	3,542	▲ 20.7	3,594	11.0	0.99	*	1,083	3.6	112.6	401	134	▲ 7.2	41.7	※ 375	▲ 5.5	1,412	20.2	
令和 3 年 度	年 月																						
	3 4	245	26.9	214	7.5	1.14	671	2.3	679	13.4	0.99	1.29	185	▲ 5.1	86.4	74	26	0.0	34.6	※ 128	3.2	284	44.9
	5	248	▲ 12.1	122	0.0	2.03	692	2.1	609	9.3	1.14	1.35	148	14.7	121.3	54	22	10.2	44.3	※ 85	▲ 9.6	253	27.1
	6	255	40.1	148	▲ 7.5	1.72	701	18.8	596	4.2	1.18	1.42	172	6.8	116.2	61	21	0.0	41.2	※ 76	13.4	294	11.8
	7	226	7.1	131	▲ 18.6	1.73	635	3.3	569	▲ 3.6	1.12	1.48	168	▲ 2.9	128.2	61	28	▲ 9.0	46.6	※ 51	▲ 33.8	310	5.8
	8	213	▲ 9.7	141	6.0	1.51	640	9.8	574	▲ 4.8	1.11	1.49	140	▲ 5.4	99.3	46	15	▲ 2.1	32.6	※ 49	4.3	310	▲ 0.3
	9	300	52.3	152	26.7	1.97	722	21.5	595	▲ 1.3	1.21	1.51	169	1.2	111.2	55	20	3.8	36.2	※ 80	48.1	296	▲ 0.3
	上半期計	1,487	14.3	908	1.5	1.64	4,061	9.3	3,622	2.8	1.12	*	982	0.9	108.1	351	132	0.0	38.7	469	1.3	1,747	12.1
	年 月																						
	10																						
11																							
12																							
4 1																							
2																							
3																							
下半期計											*												
4月～当月計	1,487	14.3	908	1.5	1.64	4,061	9.3	3,622	2.8	1.12	*	982	0.9	108.1	351	132	0.0	38.7	※ 469	1.3	1,747	12.1	
前年同期	1,301	*	895	*	1.45	3,716	*	3,524	*	1.05	*	973	*	108.7	351	114	*	39.2	※ 463	*	1,559	*	

産業別・規模別 新規求人状況 (一般) 令和3年9月分

ハローワーク村上

項目 産業・規模	①一般フルタイム						②一般パートタイム						③パートを含む全数(①+②)						
	当月	前年同月	増減率	本年度累計	前年同期累計	増減率	当月	前年同月	増減率	本年度累計	前年同期累計	増減率	当月	前年同月	増減率	本年度累計	前年同期累計	増減率	
AB 農林漁業	19	7	171.4	58	58	0.0	57	4	1325.0	65	8	712.5	76	11	590.9	123	66	86.4	
C 鉱業、採石業、砂利採取業	1	3	▲ 66.7	7	8	▲ 12.5	0	0	-	0	0	-	1	3	▲ 66.7	7	8	▲ 12.5	
D 建設業	48	53	▲ 9.4	396	424	▲ 6.6	6	3	100.0	16	15	6.7	54	56	▲ 3.6	412	439	▲ 6.2	
E 製造業	71	33	115.2	264	262	0.8	17	6	183.3	55	63	▲ 12.7	88	39	125.6	319	325	▲ 1.8	
09 食料品	6	11	▲ 45.5	35	68	▲ 48.5	4	3	33.3	18	37	▲ 51.4	10	14	▲ 28.6	53	105	▲ 49.5	
10 飲料・たばこ・飼料	1	1	0.0	2	4	▲ 50.0	0	1	▲ 100.0	2	1	100.0	1	2	▲ 50.0	4	5	▲ 20.0	
11 繊維工業	2	2	0.0	17	12	41.7	0	0	-	4	4	0.0	2	2	0.0	21	16	31.3	
12 木材・木製品	2	1	100.0	13	11	18.2	1	0	-	1	2	▲ 50.0	3	1	200.0	14	13	7.7	
13 家具・装備品	1	2	▲ 50.0	4	10	▲ 60.0	0	0	-	0	6	▲ 100.0	1	2	▲ 50.0	4	16	▲ 75.0	
15 印刷・同関連業	0	1	▲ 100.0	1	2	▲ 50.0	0	0	-	0	0	-	0	1	▲ 100.0	1	2	▲ 50.0	
16 化学工業	0	0	-	0	0	-	0	0	-	0	0	-	0	0	-	0	0	-	
18 プラスチック製品	0	0	-	1	0	-	0	0	-	0	0	-	0	0	-	1	0	-	
19 ゴム製品	0	0	-	0	0	-	0	0	-	0	0	-	0	0	-	0	0	-	
21 窯業・土石製品	4	3	33.3	21	38	▲ 44.7	0	0	-	4	3	33.3	4	3	33.3	25	41	▲ 39.0	
24 金属製品	1	4	▲ 75.0	17	27	▲ 37.0	0	2	▲ 100.0	0	6	▲ 100.0	1	6	▲ 83.3	17	33	▲ 48.5	
25～27はん用・生産・業務機械	28	4	600.0	88	42	109.5	0	0	-	2	0	-	28	4	600.0	90	42	114.3	
29 電気機械器具	15	0	-	24	9	166.7	12	0	-	21	0	-	27	0	-	45	9	400.0	
28・30 ハードウェア製造	2	0	-	9	2	350.0	0	0	-	2	0	-	2	0	-	11	2	450.0	
31 輸送用機械器具	9	4	125.0	31	37	▲ 16.2	0	0	-	1	0	-	9	4	125.0	32	37	▲ 13.5	
その他	0	0	-	1	0	-	0	0	-	0	4	▲ 100.0	0	0	-	1	4	▲ 75.0	
F 電気・ガス・熱供給・水道業	0	0	-	0	0	-	1	0	-	3	0	-	1	0	-	3	0	-	
G 情報通信業	1	0	-	4	1	300.0	2	0	-	6	2	200.0	3	0	-	10	3	233.3	
H 運輸業、郵便業	8	11	▲ 27.3	62	63	▲ 1.6	3	6	▲ 50.0	20	14	42.9	11	17	▲ 35.3	82	77	6.5	
I 卸売業、小売業	20	21	▲ 4.8	102	80	27.5	19	30	▲ 36.7	101	162	▲ 37.7	39	51	▲ 23.5	203	242	▲ 16.1	
J 金融業、保険業	0	0	-	0	0	-	0	0	-	0	0	-	0	0	-	0	0	-	
K 不動産業、物品賃貸業	0	0	-	0	1	▲ 100.0	0	0	-	0	0	-	0	0	-	0	1	▲ 100.0	
L 学術研究、専門・技術サービス業	5	3	66.7	26	28	▲ 7.1	1	0	-	4	4	0.0	6	3	100.0	30	32	▲ 6.3	
M 宿泊業、飲食サービス業	12	10	20.0	95	61	55.7	26	30	▲ 13.3	228	188	21.3	38	40	▲ 5.0	323	249	29.7	
N 生活関連サービス業、娯楽業	2	2	0.0	14	12	16.7	9	0	-	29	13	123.1	11	2	450.0	43	25	72.0	
O 教育、学習支援業	1	3	▲ 66.7	8	10	▲ 20.0	0	2	▲ 100.0	6	19	▲ 68.4	1	5	▲ 80.0	14	29	▲ 51.7	
P 医療、福祉	46	43	7.0	222	249	▲ 10.8	23	20	15.0	170	180	▲ 5.6	69	63	9.5	392	429	▲ 8.6	
Q 複合サービス事業	4	1	300.0	14	6	133.3	0	0	-	33	14	135.7	4	1	300.0	47	20	135.0	
R サービス業(他に分類されないもの)	59	18	227.8	235	77	205.2	14	20	▲ 30.0	38	38	0.0	73	38	92.1	273	115	137.4	
S・T 公務・その他	11	3	266.7	48	55	▲ 12.7	1	2	▲ 50.0	10	12	▲ 16.7	12	5	140.0	58	67	▲ 13.4	
合計	308	211	46.0	1,555	1,395	11.5	179	123	45.5	784	732	7.1	487	334	45.8	2,339	2,127	10.0	
規模別	4人以下	35	26	34.6	189	169	11.8	82	26	215.4	240	126	90.5	117	52	125.0	429	295	45.4
	5人～29人	125	85	47.1	751	646	16.3	48	53	▲ 9.4	328	356	▲ 7.9	173	138	25.4	1,079	1,002	7.7
	30人～99人	119	68	75.0	452	424	6.6	43	33	30.3	142	121	17.4	162	101	60.4	594	545	9.0
	100人～299人	22	23	▲ 4.3	122	80	52.5	5	9	▲ 44.4	71	120	▲ 40.8	27	32	▲ 15.6	193	200	▲ 3.5
	300人以上	7	9	▲ 22.2	41	76	▲ 46.1	1	2	▲ 50.0	3	9	▲ 66.7	8	11	▲ 27.3	44	85	▲ 48.2

産業別・規模別 求人充足状況 (一般) 令和3年9月分

ハローワーク村上

項目 産業・規模	①一般フルタイム						②一般パートタイム						③パートを含む全数(①+②)						
	当月	前年同月	増減率	本年度累計	前年同期累計	増減率	当月	前年同月	増減率	本年度累計	前年同期累計	増減率	当月	前年同月	増減率	本年度累計	前年同期累計	増減率	
AB 農林漁業	1	1	0.0	18	13	38.5	3	2	50.0	5	6	▲ 16.7	4	3	33.3	23	19	21.1	
C 鉱業、採石業、砂利採取業	0	0	-	2	0	-	0	0	-	0	0	-	0	0	-	2	0	-	
D 建設業	5	7	▲ 28.6	41	43	▲ 4.7	0	0	-	4	4	0.0	5	7	▲ 28.6	45	47	▲ 4.3	
E 製造業	13	18	▲ 27.8	73	83	▲ 12.0	8	1	700.0	24	15	60.0	21	19	10.5	97	98	▲ 1.0	
09 食料品	3	5	▲ 40.0	24	21	14.3	2	0	-	9	8	12.5	5	5	0.0	33	29	13.8	
10 飲料・たばこ・飼料	0	1	▲ 100.0	1	2	▲ 50.0	0	0	-	0	0	-	0	1	▲ 100.0	1	2	▲ 50.0	
11 繊維工業	0	0	-	2	3	▲ 33.3	0	0	-	2	1	100.0	0	0	-	4	4	0.0	
12 木材・木製品	0	0	-	2	0	-	0	0	-	0	0	-	0	0	-	2	0	-	
13 家具・装備品	2	0	-	2	1	100.0	0	1	▲ 100.0	1	4	▲ 75.0	2	1	100.0	3	5	▲ 40.0	
15 印刷・同関連業	0	0	-	1	1	0.0	0	0	-	0	0	-	0	0	-	1	1	0.0	
16 化学工業	0	0	-	0	0	-	0	0	-	0	0	-	0	0	-	0	0	-	
18 プラスチック製品	0	0	-	0	0	-	0	0	-	0	0	-	0	0	-	0	0	-	
19 ゴム製品	0	0	-	0	0	-	0	0	-	0	0	-	0	0	-	0	0	-	
21 窯業・土石製品	1	6	▲ 83.3	2	21	▲ 90.5	0	0	-	1	0	-	1	6	▲ 83.3	3	21	▲ 85.7	
24 金属製品	1	0	-	5	5	0.0	0	0	-	0	0	-	1	0	-	5	5	0.0	
25～27はん用・生産・業務機械	2	1	100.0	16	15	6.7	0	0	-	1	0	-	2	1	100.0	17	15	13.3	
29 電気機械器具	1	3	▲ 66.7	9	7	28.6	6	0	-	9	1	800.0	7	3	133.3	18	8	125.0	
28・30 ハードウェア製造	1	0	-	3	0	-	0	0	-	0	0	-	1	0	-	3	0	-	
31 輸送用機械器具	2	2	0.0	5	7	▲ 28.6	0	0	-	1	0	-	2	2	0.0	6	7	▲ 14.3	
その他	0	0	-	1	0	-	0	0	-	0	1	▲ 100.0	0	0	-	1	1	0.0	
F 電気・ガス・熱供給・水道業	0	0	-	0	0	-	1	0	-	3	0	-	1	0	-	3	0	-	
G 情報通信業	0	0	-	0	0	-	0	1	▲ 100.0	1	1	0.0	0	1	▲ 100.0	1	1	0.0	
H 運輸業、郵便業	1	2	▲ 50.0	16	13	23.1	1	1	0.0	8	3	166.7	2	3	▲ 33.3	24	16	50.0	
I 卸売業、小売業	4	8	▲ 50.0	25	32	▲ 21.9	8	10	▲ 20.0	29	40	▲ 27.5	12	18	▲ 33.3	54	72	▲ 25.0	
J 金融業、保険業	0	0	-	0	0	-	0	0	-	0	0	-	0	0	-	0	0	-	
K 不動産業、物品賃貸業	0	0	-	0	1	▲ 100.0	0	0	-	0	0	-	0	0	-	0	1	▲ 100.0	
L 学術研究、専門・技術サービス業	0	3	▲ 100.0	3	5	▲ 40.0	0	0	-	2	1	100.0	0	3	▲ 100.0	5	6	▲ 16.7	
M 宿泊業、飲食サービス業	1	2	▲ 50.0	15	13	15.4	3	1	200.0	25	25	0.0	4	3	33.3	40	38	5.3	
N 生活関連サービス業、娯楽業	0	0	-	4	1	300.0	1	1	0.0	4	4	0.0	1	1	0.0	8	5	60.0	
O 教育、学習支援業	0	0	-	3	1	200.0	0	2	▲ 100.0	4	9	▲ 55.6	0	2	▲ 100.0	7	10	▲ 30.0	
P 医療、福祉	2	9	▲ 77.8	33	43	▲ 23.3	4	7	▲ 42.9	36	37	▲ 2.7	6	16	▲ 62.5	69	80	▲ 13.8	
Q 複合サービス事業	0	1	▲ 100.0	8	4	100.0	0	0	-	8	1	700.0	0	1	▲ 100.0	16	5	220.0	
R サービス業(他に分類されないもの)	8	3	166.7	41	28	46.4	3	8	▲ 62.5	13	12	8.3	11	11	0.0	54	40	35.0	
S・T 公務・その他	0	0	-	1	1	0.0	0	0	-	4	7	▲ 42.9	0	0	-	5	8	▲ 37.5	
合計	35	54	▲ 35.2	283	281	0.7	32	34	▲ 5.9	170	165	3.0	67	88	▲ 23.9	453	446	1.6	
規模別	4人以下	2	10	▲ 80.0	39	35	11.4	9	4	125.0	35	28	25.0	11	14	▲ 21.4	74	63	17.5
	5人～29人	19	24	▲ 20.8	131	134	▲ 2.2	8	19	▲ 57.9	76	85	▲ 10.6	27	43	▲ 37.2	207	219	▲ 5.5
	30人～99人	11	16	▲ 31.3	81	84	▲ 3.6	12	8	50.0	44	32	37.5	23	24	▲ 4.2	125	116	7.8
	100人～299人	0	0	-	9	7	28.6	2	3	▲ 33.3	13	19	▲ 31.6	2	3	▲ 33.3	22	26	▲ 15.4
	300人以上	3	4	▲ 25.0	23	21	9.5	1	0	-	2	1	100.0	4	4	0.0	25	22	13.6

中高年齢者の職業紹介状況

ハローワーク村上

項目 年度月		①新規求職申込件数								②有効求職者数								③紹介件数								④就職件数								
		一般				常用				一般				常用				一般				常用				一般				常用				
		計	44歳以下	45歳以上	うち55歳以上	計	44歳以下	45歳以上	うち55歳以上	計	44歳以下	45歳以上	うち55歳以上	計	44歳以下	45歳以上	うち55歳以上	計	44歳以下	45歳以上	うち55歳以上	計	44歳以下	45歳以上	うち55歳以上	計	44歳以下	45歳以上	うち55歳以上	計	44歳以下	45歳以上	うち55歳以上	
令和2年度	4月	205	105	100	59	199	104	95	55	608	318	290	172	599	315	284	167	204	118	86	51	195	117	78	45	77	45	32	16	74	43	31	15	
	5月	124	71	53	23	122	69	53	23	563	297	266	152	557	293	264	150	130	73	57	30	129	73	56	29	51	29	22	13	49	28	21	12	
	6月	160	88	72	44	160	88	72	44	578	303	275	155	572	302	270	151	167	94	73	38	161	91	70	36	63	45	18	8	61	45	16	7	
	7月	162	98	64	32	161	97	64	32	593	319	274	154	590	316	274	154	182	109	73	38	173	106	67	35	72	40	32	19	67	37	30	17	
	8月	134	84	50	29	133	84	49	28	605	331	274	154	603	330	273	153	157	81	76	37	148	77	71	34	50	32	18	7	47	30	17	7	
	9月	121	57	64	35	120	56	64	35	605	319	286	165	603	318	285	164	178	94	84	48	167	92	75	42	56	32	24	14	53	32	21	12	
	上半期	906	503	403	222	895	498	397	217	3,552	1,887	1,665	952	3,524	1,874	1,650	939	1,018	569	449	242	973	556	417	221	369	223	146	77	351	215	136	70	
	10月	169	94	75	42	168	94	74	41	622	328	294	166	620	327	293	165	192	101	91	43	179	99	80	37	67	37	30	13	64	37	27	11	
	11月	134	87	47	29	130	87	43	25	588	324	264	152	584	324	260	148	163	103	60	36	152	101	51	30	70	42	28	16	66	41	25	14	
	12月	175	79	96	65	141	75	66	38	610	315	295	178	576	311	265	151	160	105	55	33	147	100	47	28	67	38	29	14	59	36	23	11	
	1月	183	93	90	57	151	83	68	39	603	311	292	177	565	299	266	155	169	102	67	34	157	97	60	31	51	34	17	11	48	33	15	10	
	2月	178	99	79	39	175	99	76	36	634	312	322	183	592	307	285	149	207	111	96	41	195	110	85	34	68	35	33	11	60	33	27	8	
	3月	199	110	89	45	197	110	87	43	690	351	339	184	657	343	314	163	268	160	108	40	253	157	96	34	108	67	41	18	104	65	39	16	
	下半期	1,038	562	476	277	962	548	414	222	3,747	1,941	1,806	1,040	3,594	1,911	1,683	931	1,159	682	477	227	1,083	664	419	194	431	253	178	83	401	245	156	70	
	令和3年度	4月	216	103	113	75	214	102	112	75	684	341	343	198	679	340	339	195	203	111	92	42	185	102	83	37	82	50	32	9	74	45	29	8
5月		124	69	55	25	122	67	55	25	613	306	307	181	609	304	305	179	156	84	72	34	148	79	69	31	56	33	23	7	54	31	23	7	
6月		148	74	74	42	148	74	74	42	600	293	307	181	596	290	306	181	182	93	89	54	172	92	80	46	65	28	37	20	61	28	33	17	
7月		132	82	50	26	131	81	50	26	572	303	269	154	569	300	269	154	179	91	88	44	168	90	78	38	64	32	32	18	61	32	29	15	
8月		142	85	57	33	141	85	56	32	576	318	258	149	574	317	257	148	155	93	62	40	140	86	54	35	56	31	25	14	46	27	19	9	
9月		152	86	66	39	152	86	66	39	596	329	267	156	595	328	267	156	177	84	93	59	169	82	87	56	58	39	19	9	55	38	17	9	
上半期		914	499	415	240	908	495	413	239	3,641	1,890	1,751	1,019	3,622	1,879	1,743	1,013	1,052	556	496	273	982	531	451	243	381	213	168	77	351	201	150	65	
10月																																		
11月																																		
12月																																		
1月																																		
2月																																		
3月																																		
下半期																																		
累計	914	499	415	240	908	495	413	239	3,641	1,890	1,751	1,019	3,622	1,879	1,743	1,013	1,052	556	496	273	982	531	451	243	381	213	168	77	351	201	150	65		

注) 一般は常用及び臨時・季節を合わせた数値。一般・常用ともパートは含んでいない。

雇用保険主要指標（給付関係）

ハローワーク村上

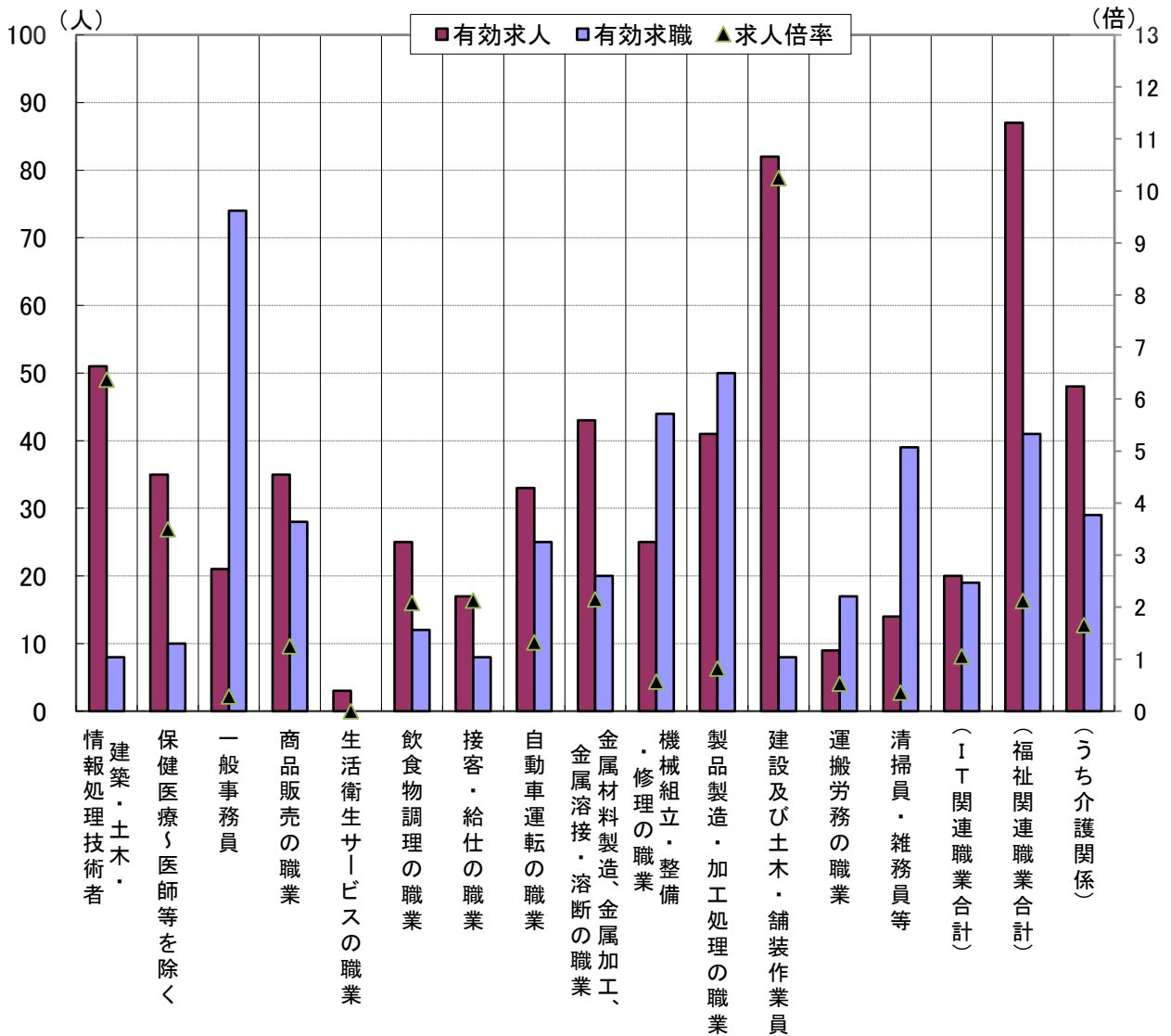
項目 月別	一般求職者給付							高年齢求職者給付				短期特例一時金				再就職手当			常用就職支度手当				
	受給資格 決定件数	前年比	初回 受給者数	前年比	受給者実人員 (基本)	前年比	支給総額 (千円)	受給資格 決定件数	前年比	受給者数	前年比	受給資格 決定件数	前年比	受給者数	前年比	受給人員	前年比	支給額 (千円)	受給人員	前年比	支給額 (千円)		
平成 28 年度	801	5.7	621	11.7	2,518	5.5	283,621	128	1.6	125	0.0	108	▲ 17.6	111	▲ 12.6	360	41.2	116,493	11	▲ 38.9	1,353		
平成 29 年度	863	7.7	596	▲ 4.0	2,347	▲ 6.8	265,652	174	35.9	171	36.8	103	▲ 4.6	103	▲ 7.2	341	▲ 5.3	115,870	8	▲ 27.3	1,059		
平成 30 年度	794	▲ 8.0	610	2.3	2,373	1.1	270,114	176	1.1	179	4.7	105	1.9	103	0.0	375	10.0	132,000	3	▲ 62.5	463		
令和 元 年度	859	8.2	602	▲ 1.3	2,409	1.5	277,183	233	32.4	234	30.7	88	▲ 16.2	89	▲ 13.6	347	▲ 7.5	131,175	1	▲ 66.7	134		
令和 2 年度	※ 838	▲ 2.4	721	19.8	2,971	23.3	408,694	283	21.5	279	19.2	83	▲ 5.7	82	▲ 7.9	267	▲ 23.1	98,429	6	500.0	938		
令和 2 年度	2 年 4 月	※ 124	▲ 4.6	47	▲ 23.0	196	5.9	24,975	42	5.0	33	▲ 8.3	6	100.0	5	25.0	32	▲ 3.0	10,150	1	-	121	
	5 月	※ 94	9.3	81	15.7	199	0.0	22,281	28	▲ 9.7	28	▲ 17.6	2	100.0	2	-	30	▲ 23.1	11,530	0	-	0	
	6 月	※ 67	13.6	67	42.6	263	30.8	31,794	14	▲ 17.6	24	20.0	0	▲ 100.0	2	0.0	23	▲ 28.1	9,707	1	-	189	
	7 月	※ 77	28.3	83	33.9	293	30.8	37,620	17	41.7	15	▲ 16.7	1	0.0	0	▲ 100.0	22	▲ 24.1	9,104	1	-	166	
	8 月	※ 47	▲ 23.0	78	52.9	311	48.8	40,569	15	150.0	14	133.3	0	-	1	0.0	21	▲ 27.6	7,896	0	-	1	
	9 月	※ 54	▲ 18.2	48	6.7	297	37.5	45,587	17	30.8	20	66.7	0	-	0	-	15	▲ 40.0	5,375	0	-	0	
	上半期計	※ 463	0.2	404	20.2	1,559	26.3	202,825	133	11.8	134	6.3	9	28.6	10	11.1	143	▲ 23.5	53,762	3	-	477	
	10 月	※ 57	▲ 21.9	44	▲ 13.7	266	24.3	40,341	26	30.0	24	33.3	1	▲ 50.0	1	0.0	34	41.7	11,988	1	-	156	
	11 月	※ 47	▲ 30.9	39	▲ 20.4	241	17.6	36,620	16	60.0	18	125.0	4	0.0	0	▲ 100.0	22	▲ 46.3	7,756	1	-	223	
	12 月	※ 54	14.9	50	42.9	220	16.4	33,182	34	112.5	17	6.3	32	▲ 11.1	7	▲ 56.3	16	▲ 48.4	6,033	1	-	80	
令和 3 年度	3 年 1 月	※ 60	▲ 34.1	43	10.3	213	13.9	33,181	26	▲ 33.3	37	23.3	32	▲ 11.1	29	20.8	19	▲ 13.6	6,315	0	-	1	
	2 月	※ 95	90.0	49	▲ 16.9	209	7.2	27,416	29	163.6	29	45.0	3	-	32	▲ 11.1	18	▲ 28.0	6,990	0	-	0	
	3 月	※ 62	▲ 8.8	92	178.8	263	42.2	35,130	19	5.6	20	25.0	2	▲ 33.3	3	50.0	15	▲ 11.8	5,587	0	▲ 100.0	0	
	下半期計	※ 375	▲ 5.5	317	19.2	1,412	20.2	205,868	150	31.6	145	34.3	74	▲ 8.6	72	▲ 10.0	124	▲ 22.5	44,668	3	200.0	460	
令和 3 年度	3 年 4 月	※ 128	3.2	80	70.2	284	44.9	34,839	54	28.6	52	57.6	2	▲ 66.7	4	▲ 20.0	27	▲ 15.6	11,677	2	100.0	418	
	5 月	※ 85	▲ 9.6	81	0.0	253	27.1	28,467	14	▲ 50.0	19	▲ 32.1	2	0.0	0	▲ 100.0	35	16.7	13,372	0	-	0	
	6 月	※ 76	13.4	59	▲ 11.9	294	11.8	37,860	17	21.4	17	▲ 29.2	0	-	2	0.0	37	60.9	12,684	0	▲ 100.0	0	
	7 月	※ 51	▲ 33.8	78	▲ 6.0	310	5.8	37,006	14	▲ 17.6	17	13.3	0	▲ 100.0	0	-	25	13.6	9,690	0	▲ 100.0	0	
	8 月	※ 49	4.3	53	▲ 32.1	310	▲ 0.3	37,033	17	13.3	13	▲ 7.1	1	-	0	▲ 100.0	26	23.8	9,228	0	-	0	
	9 月	※ 80	48.1	51	6.3	296	▲ 0.3	35,533	41	141.2	36	80.0	0	-	1	-	26	73.3	9,186	0	-	0	
	上半期計	※ 469	1.3	402	▲ 0.5	1,747	12.1	210,738	157	18.0	154	14.9	5	▲ 44.4	7	▲ 30.0	176	23.1	65,837	2	▲ 33.3	418	
	10 月																						
	11 月																						
	12 月																						
令和 4 年度	4 年 1 月																						
	2 月																						
	3 月																						
下半期計																							
当月までの計	※ 469	1.3	402	▲ 0.5	1,747	12.1	210,738	157	18.0	154	14.9	5	▲ 44.4	7	▲ 30.0	176	23.1	65,837	2	▲ 33.3	418		
前年同月の計	※ 463	*	404	*	1,559	*	202,825	133	*	134	*	9	*	10	*	143	*	53,762	3	*	477		

※速報値であり、修正があり得る

求人・求職バランスシート(常用)

(主な職業中分類別)

令和3年9月



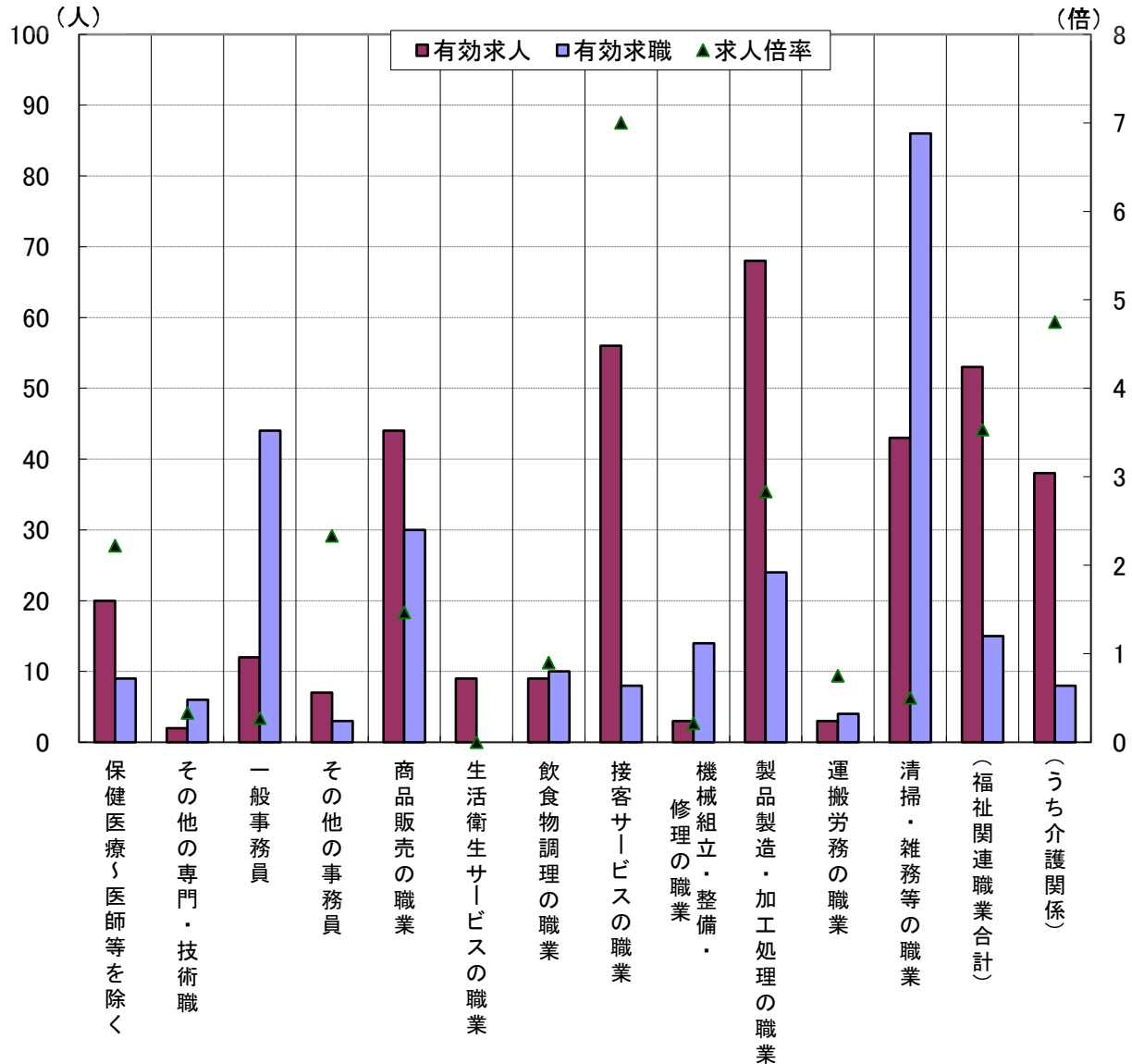
	情報処理技術者	建築・土木・保健医療く医師等を除く	一般事務員	商品販売の職業	生活衛生サービスの職業	飲食物調理の職業	接客・給仕の職業	自動車運転の職業	金属材料製造、金属加工、金属溶接・溶断の職業	機械組立・整備・修理の職業	製品製造・加工処理の職業	建設及び土木・舗装作業員	運搬労務の職業	清掃員・雑務員等	(IT関連職業合計)	(福祉関連職業合計)	うち介護関係	計
有効求人	51	35	21	35	3	25	17	33	43	25	41	82	9	14	20	87	48	722
有効求職	8	10	74	28	0	12	8	25	20	44	50	8	17	39	19	41	29	595
求人倍率	6.38	3.50	0.28	1.25	-	2.08	2.13	1.32	2.15	0.57	0.82	10.3	0.53	0.36	1.05	2.12	1.66	1.21

* 求人数・求職数は左目盛(人)、求人倍率は右目盛(倍)
 (注)新規学卒及びパートタイムを除いた常用について計上してある。

求人・求職バランスシート(常用的パート)

(主な職業中分類別)

令和3年9月



	保健医療〜医師等を除く	その他の専門・技術職	一般事務員	その他の事務員	商品販売の職業	生活衛生サービスの職業	飲食物調理の職業	接客サービスの職業	機械組立・整備・修理の職業	製品製造・加工処理の職業	運搬労務の職業	清掃・雑務等の職業	(福祉関連職業合計)	うち介護関係	計
有効求人	20	2	12	7	44	9	9	56	3	68	3	43	53	38	337
有効求職	9	6	44	3	30	0	10	8	14	24	4	86	15	8	411
求人倍率	2.22	0.33	0.27	2.33	1.47	-	0.90	7.00	0.21	2.83	0.75	0.50	3.53	4.75	0.82

* 求人数・求職数は左目盛(人)、求人倍率は右目盛(倍)

(注) 「その他の専門・技術職」とは「保健医療」以外の専門・技術職をいい、「その他の事務員」とは「一般事務員」以外の事務員(例えば、会計事務員、営業・販売関連事務員等)をいう。

中途採用時賃金情報(産業別)

対象期間 令和3年7月～3年9月

産業別	性別	年齢計			24歳以下			25歳～34歳			35歳～44歳			45歳～54歳			55歳以上		
		年齢			村上	新発田	新潟	村上	新発田	新潟	村上	新発田	新潟	村上	新発田	新潟	村上	新発田	新潟
		村上	新発田	新潟	村上	新発田	新潟	村上	新発田	新潟	村上	新発田	新潟	村上	新発田	新潟	村上	新発田	新潟
産業計	男	214	231	234	183	197	194	197	216	225	202	239	243	198	256	255	262	241	245
	女	169	184	193	172	173	181	169	185	198	173	181	196	165	200	199	168	172	169
農林漁業	男	176	206	※ 192	※ 205	※ 135	※ 0	※ 182	※ 215	※ 180	※ 135	※ 211	※ 0	※ 0	※ 224	※ 204	※ 197	※ 230	※ 0
	女	※ 210	172	※ 193	※ 0	※ 158	※ 0	※ 200	※ 177	※ 200	※ 230	※ 169	※ 215	※ 0	※ 188	※ 179	※ 0	※ 175	※ 0
鉱業、採石業、 利採取	男	※ 215	※ 300	※ 255	※ 0	※ 0	※ 255	※ 247	※ 0	※ 0	※ 0	※ 300	※ 0	※ 0	※ 0	※ 199	※ 0	※ 0	
	女	※ 0	※ 0	※ 0	※ 0	※ 0	※ 0	※ 0	※ 0	※ 0	※ 0	※ 0	※ 0	※ 0	※ 0	※ 0	※ 0	※ 0	
建設業	男	254	258	248	※ 184	212	200	200	212	231	※ 232	285	263	※ 260	318	267	342	274	271
	女	※ 187	180	183	※ 170	※ 196	194	※ 192	175	199	※ 248	※ 192	179	※ 135	※ 173	173	※ 0	※ 0	※ 148
製造業	男	211	219	213	※ 151	182	181	※ 196	225	197	※ 192	204	213	179	241	263	292	247	199
	女	159	161	174	※ 180	169	166	※ 152	※ 164	177	※ 165	162	177	167	※ 135	177	148	※ 151	※ 126
電気・ガス・ 熱供給・水道業	男	※ 0	※ 0	※ 922	※ 0	※ 0	※ 0	※ 0	※ 0	※ 0	※ 0	※ 0	※ 0	※ 0	※ 0	※ 922	※ 0	※ 0	※ 0
	女	※ 0	※ 0	※ 740	※ 0	※ 0	※ 0	※ 0	※ 0	※ 0	※ 0	※ 0	※ 0	※ 0	※ 0	※ 740	※ 0	※ 0	※ 0
情報通信業	男	※ 0	※ 214	281	※ 0	※ 0	※ 220	※ 0	※ 0	248	※ 0	※ 0	※ 325	※ 0	※ 0	318	※ 0	※ 214	※ 430
	女	※ 0	※ 170	226	※ 0	※ 170	※ 208	※ 0	※ 0	228	※ 0	※ 0	※ 255	※ 0	※ 0	※ 0	※ 0	※ 0	※ 200
運輸業、郵便業	男	188	234	231	※ 0	※ 277	210	※ 215	213	227	※ 193	259	236	196	248	236	※ 123	211	226
	女	※ 162	※ 196	163	※ 0	※ 0	※ 180	※ 180	※ 0	※ 177	※ 157	※ 0	160	※ 155	※ 198	165	※ 0	※ 188	※ 129
卸売業、小売業	男	170	218	230	※ 191	※ 166	185	※ 158	※ 196	221	※ 0	260	242	※ 160	※ 217	255	※ 168	※ 239	246
	女	142	153	181	※ 130	※ 165	171	※ 132	※ 156	186	※ 136	※ 108	187	※ 173	※ 149	187	※ 146	※ 156	135
金融業、保険業	男	※ 0	※ 0	269	※ 0	※ 0	※ 0	※ 0	※ 0	※ 280	※ 0	※ 0	※ 235	※ 0	※ 0	※ 0	※ 0	※ 0	※ 0
	女	※ 0	※ 0	170	※ 0	※ 0	※ 173	※ 0	※ 0	170	※ 0	※ 0	154	※ 0	※ 0	184	※ 0	※ 0	※ 180
不動産業、物品賃貸業	男	※ 0	※ 0	263	※ 0	※ 0	※ 214	※ 0	※ 0	240	※ 0	※ 0	234	※ 0	※ 0	※ 359	※ 0	※ 0	※ 323
	女	※ 200	※ 0	210	※ 0	※ 0	※ 213	※ 190	※ 0	196	※ 210	※ 0	221	※ 0	※ 0	※ 207	※ 0	※ 0	※ 190
学術研究、 専門・技術サービス業	男	※ 200	※ 217	288	※ 200	※ 0	※ 216	※ 0	※ 0	246	※ 0	※ 217	335	※ 0	※ 0	338	※ 0	※ 0	※ 353
	女	※ 0	※ 157	212	※ 0	※ 200	176	※ 0	※ 0	192	※ 0	※ 135	239	※ 0	※ 0	※ 225	※ 0	※ 0	※ 0
宿泊業、 飲食サービス業	男	※ 178	225	236	※ 0	※ 220	187	※ 175	※ 200	212	※ 130	※ 242	252	※ 174	※ 277	265	※ 240	※ 177	235
	女	※ 211	※ 159	172	※ 230	※ 158	165	※ 185	※ 0	180	※ 217	※ 185	158	※ 0	※ 153	※ 191	※ 0	※ 120	※ 165
生活関連サービス業、 娯楽業	男	※ 0	208	218	※ 0	※ 185	※ 243	※ 0	※ 0	※ 233	※ 0	※ 186	※ 232	※ 0	※ 195	※ 205	※ 0	※ 247	※ 163
	女	※ 152	158	180	※ 0	※ 144	185	※ 172	※ 166	180	※ 126	※ 159	※ 171	※ 155	※ 175	※ 173	※ 0	※ 140	※ 0
教育、学習支援業	男	※ 0	※ 0	236	※ 0	※ 0	※ 170	※ 0	※ 0	197	※ 0	※ 0	※ 159	※ 0	※ 0	※ 549	※ 0	※ 0	※ 0
	女	※ 0	※ 258	192	※ 0	※ 0	※ 199	※ 0	※ 0	※ 182	※ 0	※ 180	※ 178	※ 0	※ 415	※ 211	※ 0	※ 0	※ 0
医療、福祉	男	※ 268	237	226	※ 218	※ 0	189	※ 0	229	224	※ 318	※ 348	246	※ 0	※ 207	202	※ 0	※ 250	270
	女	188	215	212	※ 163	191	190	※ 182	215	218	※ 190	207	213	※ 176	226	216	※ 223	※ 275	205
複合サービス事業	男	※ 0	※ 0	※ 149	※ 0	※ 0	※ 0	※ 0	※ 0	※ 0	※ 0	※ 0	※ 0	※ 0	※ 0	※ 0	※ 0	※ 0	※ 149
	女	※ 162	※ 0	※ 143	※ 0	※ 0	※ 0	※ 0	※ 0	※ 0	※ 165	※ 0	※ 170	※ 150	※ 0	※ 130	※ 0	※ 0	※ 0
サービス業 (他に分類されないもの)	男	199	209	216	※ 0	※ 191	194	※ 217	※ 187	227	※ 180	※ 205	220	※ 0	※ 265	216	※ 190	※ 190	215
	女	※ 162	※ 157	172	※ 0	※ 145	184	※ 0	※ 174	190	※ 172	※ 151	177	※ 0	※ 140	168	※ 158	※ 0	※ 135
公務・その他	男	※ 0	※ 0	330	※ 0	※ 0	※ 0	※ 0	※ 0	※ 340	※ 0	※ 0	※ 317	※ 0	※ 0	※ 330	※ 0	※ 0	※ 0
	女	※ 0	※ 0	※ 230	※ 0	※ 0	※ 0	※ 0	※ 0	※ 0	※ 0	※ 0	※ 230	※ 0	※ 0	※ 0	※ 0	※ 0	※ 0

利用上の注意

(単位 千円)

- * この情報の基礎データは「雇用保険資格取得届」の賃金です。
- * 金額は毎月支給される固定的な賃金で、月々変動のあるものは含まれていません。
- * 対象者が少ないデータもありますので注意してください。(※は5件以下。)

中途採用時賃金情報(職業別)

対象期間 令和3年7月～3年9月

職種別	年齢	年齢計			24歳以下			25歳～34歳			35歳～44歳			45歳～54歳			55歳以上		
	性別	村上	新発田	新潟	村上	新発田	新潟	村上	新発田	新潟	村上	新発田	新潟	村上	新発田	新潟	村上	新発田	新潟
		職業計	男	女	男	女	男	女	男	女	男	女	男	女	男	女	男	女	男
職業計	男	214	231	234	183	197	194	197	216	225	202	239	243	198	256	255	262	241	245
	女	169	184	193	172	173	181	169	185	198	173	181	196	165	200	199	168	172	169
専門的・技術的職業	男	261	266	246	※204	※220	187	※209	238	230	※241	※308	252	※220	235	274	※410	※427	274
	女	217	223	221	※263	184	198	※181	228	222	※220	202	221	※194	254	236	※300	※275	214
管理的職業	男	※0	408	375	※0	※0	※0	※0	※0	※173	※0	※454	※341	※0	※415	458	※0	※371	362
	女	※0	※333	213	※0	※0	※0	※0	※0	※252	※0	※333	※208	※0	※0	※161	※0	※0	※194
事務的職業	男	※374	233	299	※0	※0	201	※247	※173	278	※0	※266	302	※0	※256	353	※500	※207	321
	女	157	170	187	※160	179	176	※163	163	189	165	165	194	※145	179	192	※135	※0	127
販売の職業	男	※125	225	234	※102	※182	192	※137	216	225	※0	※243	255	※160	※383	266	※100	※235	242
	女	149	166	172	※0	※156	167	※147	※173	171	※132	※199	185	※163	※146	163	※0	※156	148
サービスの職業	男	162	208	217	※0	199	191	※175	※191	218	※165	※205	225	※174	※238	221	※105	213	221
	女	157	170	190	※151	※160	181	※173	※185	195	※149	173	189	※163	174	196	※158	※130	171
保安の職業	男	※176	※177	185	※0	※0	214	※0	※0	※199	※0	※0	205	※0	※0	179	※176	※177	165
	女	※0	※140	152	※0	※0	※202	※0	※0	※0	※0	※0	※170	※0	※140	※163	※0	※0	※130
農林漁業の職業	男	174	196	※232	※205	※110	※0	※182	※206	※247	※135	※222	※0	※155	※176	※204	※197	※230	※0
	女	※195	169	※180	※0	※160	※0	※200	※184	※200	※190	※126	※171	※0	※188	※179	※0	※175	※0
運輸・通信の職業	男	200	227	225	※280	229	206	※216	218	223	※190	254	226	189	230	226	※194	208	232
	女	※180	※212	161	※0	※0	※140	※180	※0	168	※0	※0	160	※0	※224	160	※0	※188	※165
生産工程・労務の職業	男	220	222	223	163	192	194	196	215	215	221	212	245	209	278	243	263	235	222
	女	160	165	164	※199	171	165	※152	182	166	※170	152	165	170	※144	161	148	※151	※126

利用上の注意

(単位 千円)

- * この情報の基礎データは「雇用保険資格取得届」の賃金です。
- * 金額は毎月支給される固定的な賃金で、月々変動のあるものは含まれていません。
- * 対象者が少ないデータもありますので注意してください。(※は5件以下。)

求人募集賃金・求職者希望賃金情報

令和3年9月

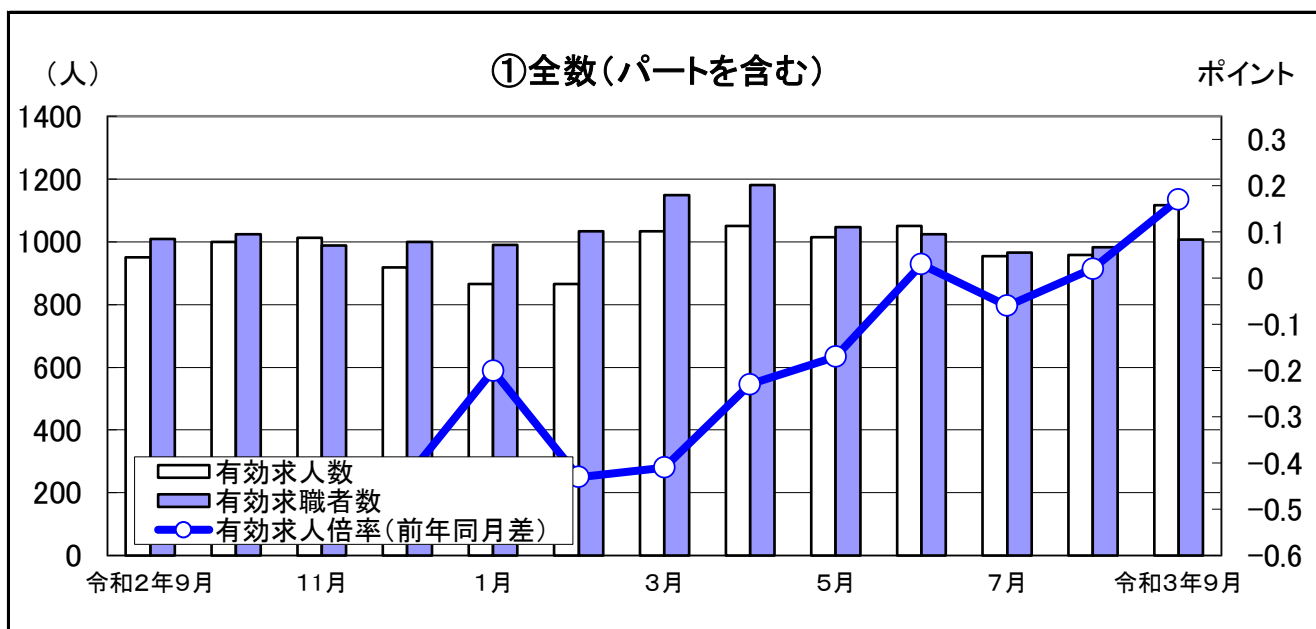
(単位:円)

雇用形態・求人 求職別		常 用				常用的パート			
		求人募集賃金		求職者希望賃金		求人募集賃金		求職者希望賃金	
		上限平均	下限平均	男	女	上限平均	下限平均	男	女
職業・年齢別									
計		231,751	179,620	198,625	159,818	983	919	890	898
職 業 別	管理職	250,667	183,333	150,000	-	-	-	-	-
	専門・技術職	260,260	193,806	180,000	230,000	1,300	1,140	-	1,225
	事務職	219,952	166,887	220,000	158,125	974	918	-	876
	販売職	196,467	164,435	-	156,000	870	864	-	870
	サービス職	215,514	167,557	206,000	168,889	991	888	-	872
	保安職	220,760	184,360	250,000	-	-	-	-	-
	農林漁業	206,460	165,051	175,000	-	900	859	-	-
	生産工程	207,424	165,480	190,000	153,333	900	883	903	870
	輸送・機械運転	229,745	204,660	230,000	-	930	930	900	-
	建設・採掘	288,544	199,275	216,667	-	1,000	859	-	-
	運搬・清掃・包装等	187,456	161,714	171,429	140,000	965	928	879	873
計		231,751	179,619	198,625	159,818	982	918	890	898
年 齢 別	24歳以下	227,509	177,280	173,333	164,000	980	918	-	860
	25～34歳	231,064	179,028	186,875	166,429	980	918	860	876
	35～44歳	231,624	179,658	212,941	161,429	980	918	880	976
	45～54歳	237,116	182,432	223,077	156,154	980	918	885	872
	55歳以上	236,146	182,480	192,800	150,000	989	919	894	877

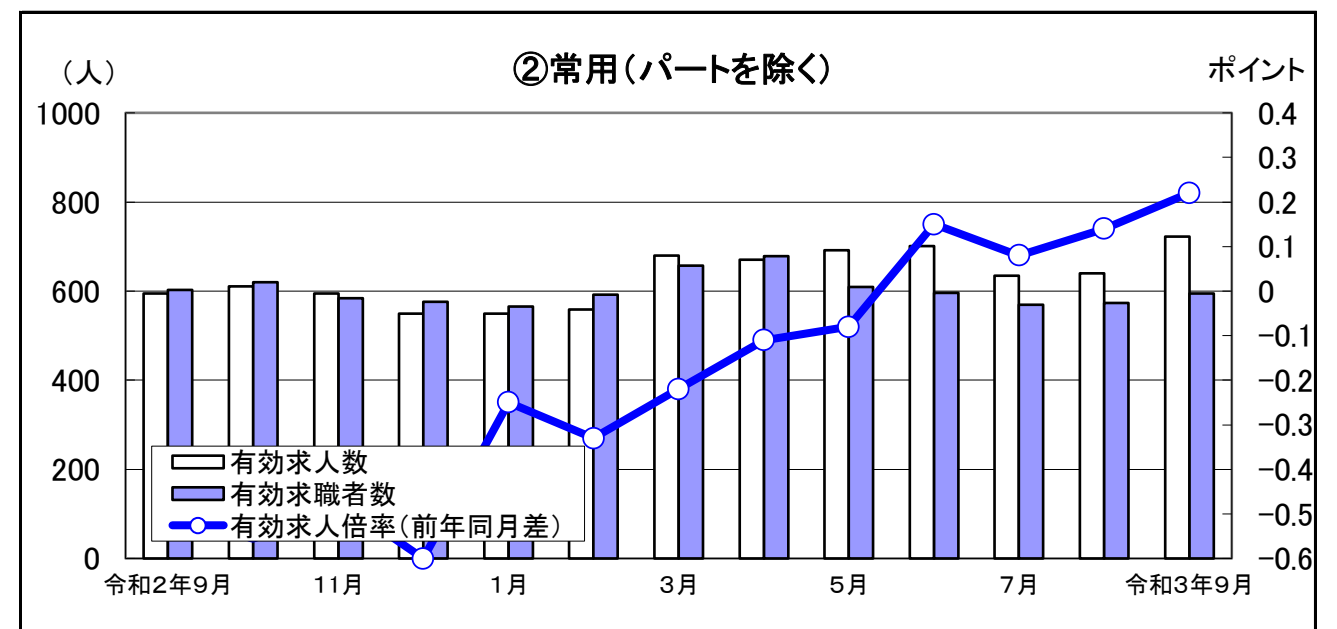
(注) 「求人募集賃金」は、1カ月間に受理した求人賃金(基本給+定期的に支払われる手当、時間外手当含まず)の平均値である。

「求職者希望賃金」は、1カ月間に新たに求職申込をした者の希望賃金の平均値である。

令和3年9月の雇用指数

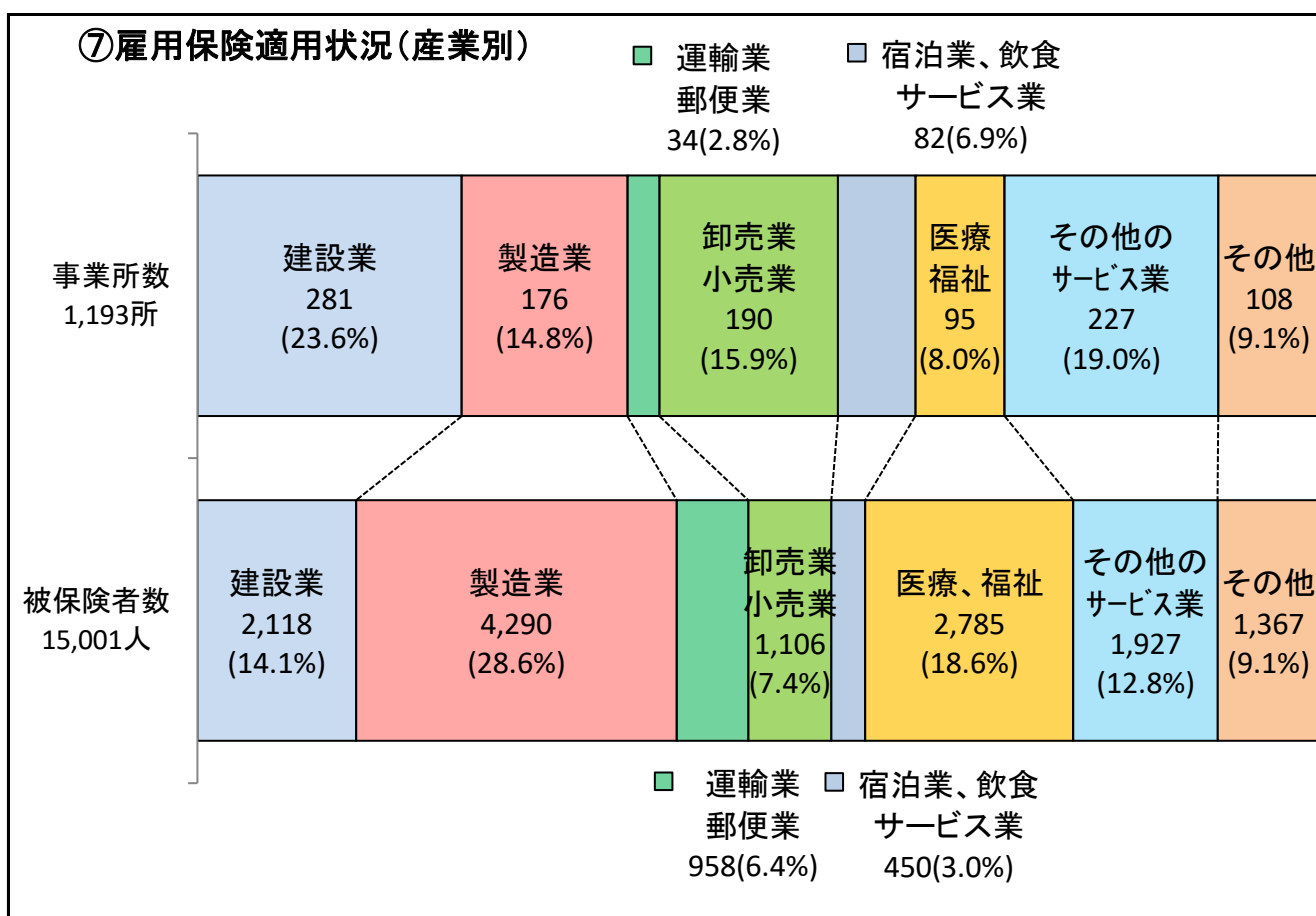
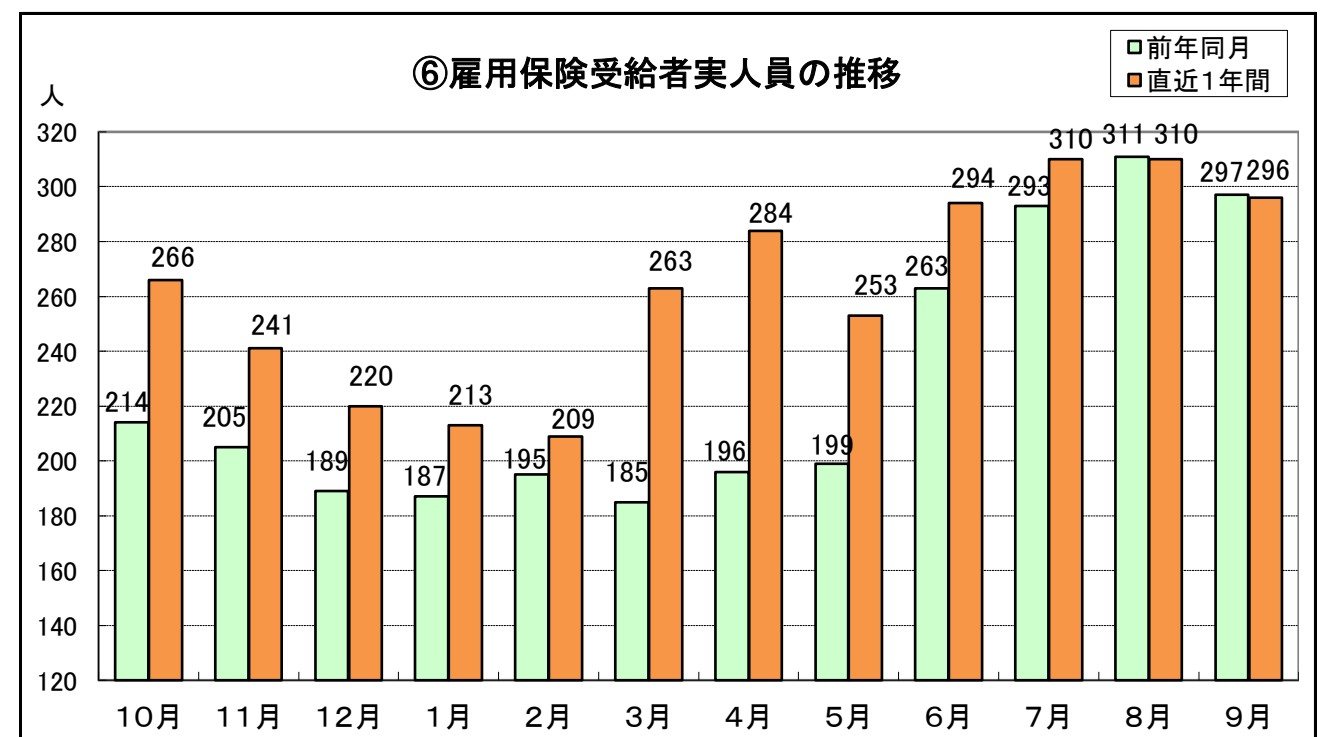
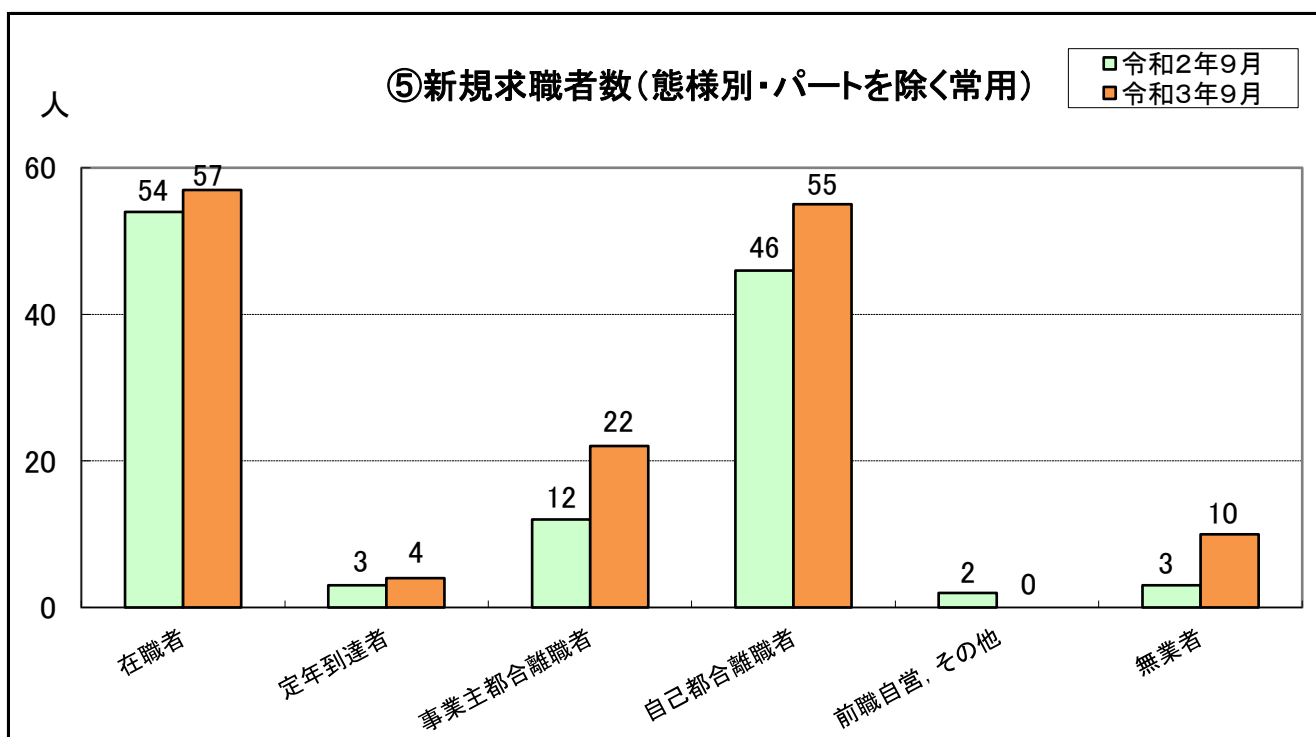
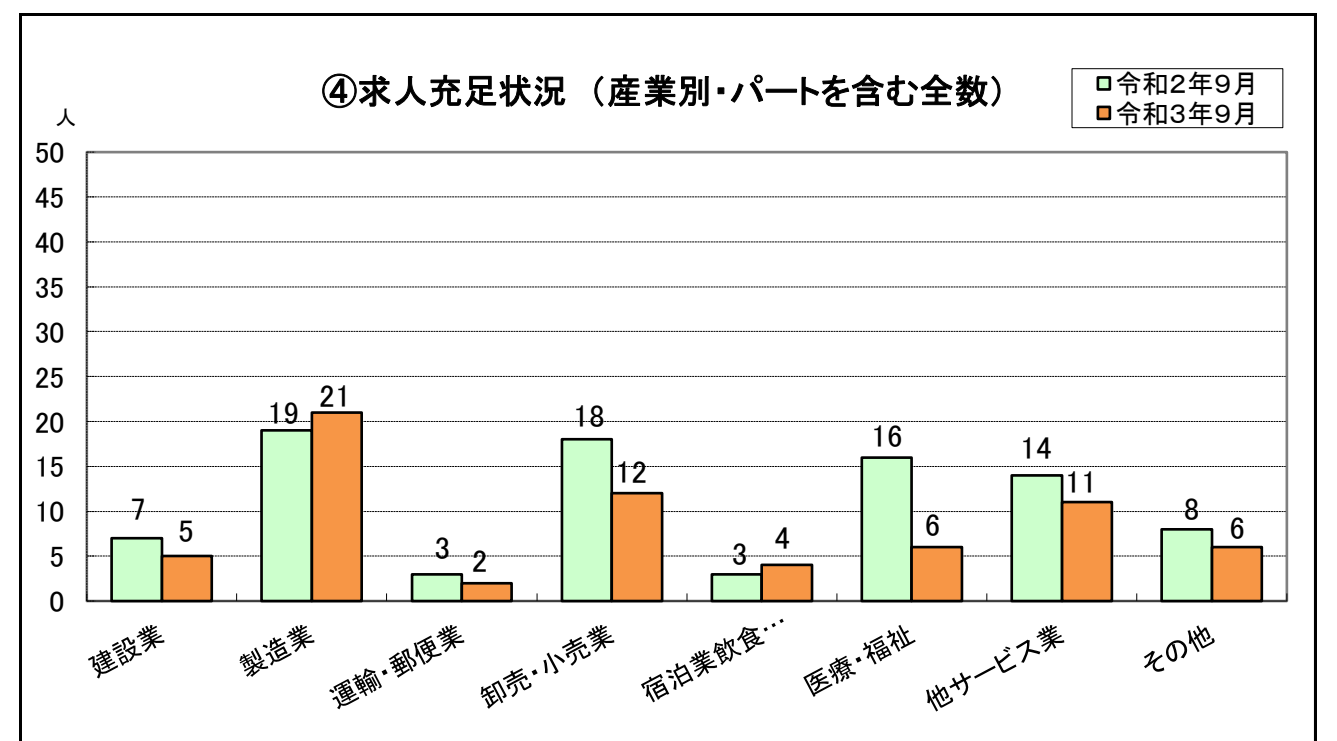
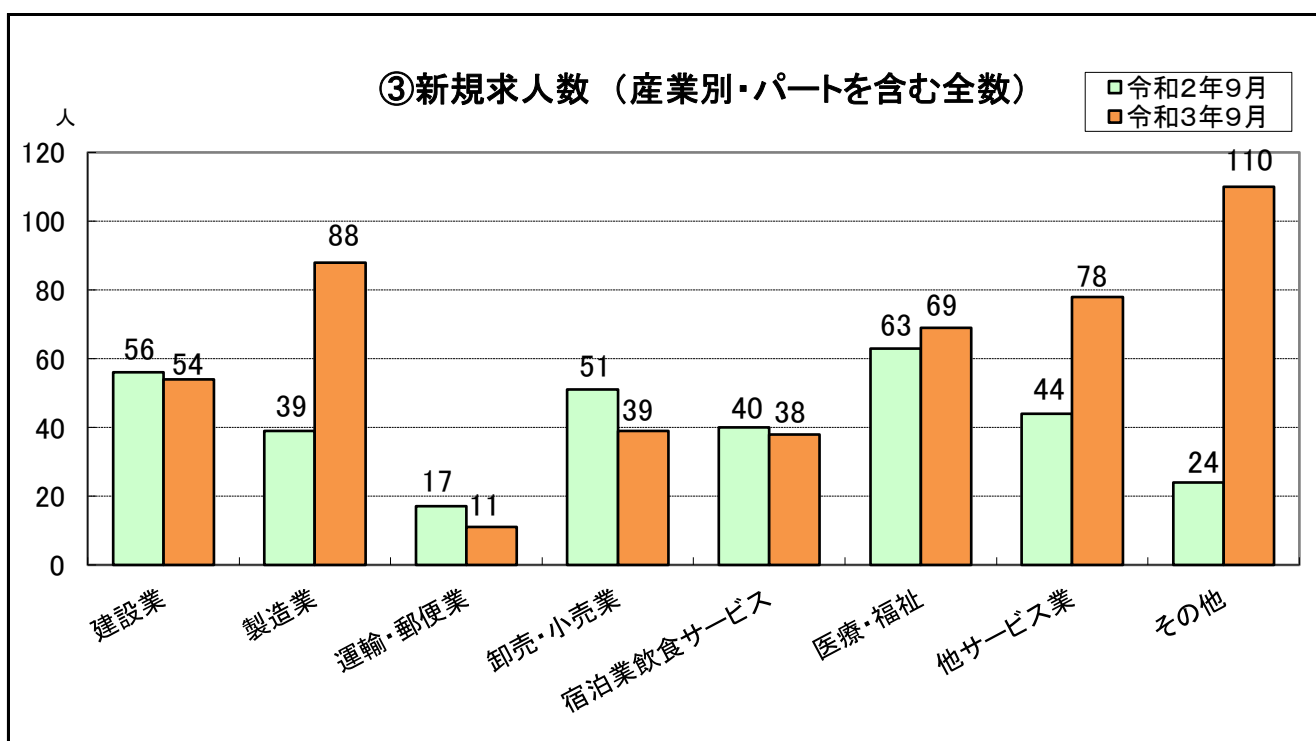


	令和2年9月	10月	11月	12月	1月	2月	3月	4月	5月	6月	7月	8月	令和3年9月
有効求人人数	951	999	1,012	918	866	865	1,034	1,051	1,014	1,050	955	958	1,116
有効求職者数	1,009	1,024	989	1,000	991	1,033	1,148	1,180	1,047	1,024	965	983	1,008
有効求人倍率	0.94	0.98	1.02	0.92	0.87	0.84	0.90	0.89	0.97	1.03	0.99	0.97	1.11
新潟県	1.19	1.18	1.19	1.20	1.28	1.21	1.23	1.26	1.30	1.35	1.37	1.40	1.42



	令和2年9月	10月	11月	12月	1月	2月	3月	4月	5月	6月	7月	8月	令和3年9月
有効求人人数	594	610	594	550	549	559	680	671	692	701	635	640	722
有効求職者数	603	620	584	576	565	592	657	679	609	596	569	574	595
有効求人倍率	0.99	0.98	1.02	0.95	0.97	0.94	1.04	0.99	1.14	1.18	1.12	1.11	1.21
新潟県	1.26	1.26	1.32	1.39	1.39	1.37	1.35	1.29	1.35	1.42	1.48	1.49	1.51

※ ①の新潟県の有効求人倍率は季節調整済みの数値。その他の数値(②の新潟県有効求人倍率を含む)は実数。



お知らせ

求人窓口受付時間の変更について

ハローワークへの窓口来所による求人受付の時間は、令和3年9月1日から下記の通り変更しています。

受付時間 8:30~16:00(原則)

今後は16時以降にオンライン求人を集中処理し、より迅速な求人公開を目指します。オンライン求人申し込みを積極的にご活用ください。

※オンライン求人申し込みは、求人者マイページの開設が必要です。詳細は、ハローワーク村上までお問い合わせください。