

# 雇用統計情報

## 令和3年5月号

令和3年4月内容分)

4月の求人倍率（パートを含む全数）

新規求人倍率 1.21 倍  
(対前年同月比 0.25ポイント上昇)

有効求人倍率 0.89 倍  
(対前年同月比 0.23ポイント低下)

新潟県全体の有効求人倍率 1.26倍  
(季節調整値)

村上公共職業安定所  
(ハローワーク村上)

TEL 0254(53)4141 FAX 0254(53)5229  
ホームページ <https://jsite.mhlw.go.jp/niiigata-hellowork/list/murakami.html>

ハローワーク村上 新潟ワークナビ

検索

## < 目 次 >

1	最近の雇用失業情勢	1～2
2	産業別・規模別新規求人状況（一般）	3
3	産業別・規模別求人充足状況（一般）	4
4	中高年齢者の職業紹介状況	5
5	雇用保険主要指数（給付関係）	6
6	求人・求職バランスシート	7～8
7	中途採用時賃金情報（令和3年1月～令和3年3月）	9～10
8	求人募集賃金・求職者希望賃金情報	11
9	令和3年4月の雇用指数	12

## < 用語の説明 >

### 1 一般

常用及び臨時・季節を合わせたものをいいます。

### 2 常用

雇用契約において雇用期間の定めがないか又は4か月以上の雇用期間が定められているもの（季節労働を除く。）をいいます。

### 3 臨時・季節

臨時とは、雇用契約において1か月以上4か月未満の雇用契約期間が定められているものをいい、季節とは、季節的な労働需要に対し、又は季節的な余暇を利用して一定の期間（4か月未満、4か月以上の別を問わない。）を定めて就労するものをいいます。

### 4 パートタイム

1週間の所定労働時間が同一の事業所に雇用されている通常の労働者の1週間の所定労働時間と比して短いものをいい、このうち雇用期間の定めがないか、又は4か月以上の雇用期間によって就労するものを「常用的パートタイム」、1か月以上4か月未満の雇用期間が定められているか、又は季節的に一定の期間を定めて就労するものを「臨時的パートタイム」といいます。

### 5 新規求職申込件数

期間中に新たに受理した求職申込み件数をいいます。求職の有効期間は翌々月の末までです。

### 6 月間有効求職者数

新規就職申込件数と前月から繰り越された就職未決定の求職者数の合計をいいます。

### 7 就職件数

求職者が安定所の紹介により就職した件数をいいます。

### 8 新規求人数

期間中に新たに受理した求人数をいいます。求人の有効期間は翌々月の末までです。

### 9 月間有効求人数

新規求人数と前月から繰り越された未充足の求人数の合計をいいます。

### 10 充足数

求人が安定所の紹介により求職者と結びついた件数をいいます。

最近の雇用失業情勢  
(パートを含む全数)

ハローワーク村上

項目 年度・月	1 新規						2 有効						3 紹介			4 就職				5 企業整備状況	
	a 求人		b 求職		新規求 人倍率 a÷b	c 求人		d 求職		有効求 人倍率 c÷d	新潟県 有効求 人倍率	e 紹介 件数	前年同月比	紹介率 e÷b	f 就職件数		前年同月比	就職率 f÷b	事業所 数	解雇 人員数	
	求人数	前年同月比	求職者数	前年同月比		求人数	前年同月比	求職者数	前年同月比						うち 雇用保険	前年同月比					就職率
単位	人	%	人	%	倍	人	%	人	%	倍	倍	件	%	%	件	件	%	%	件	人	
28年度	4,977	▲ 5.1	3,416	▲ 4.6	1.46	13,071	▲ 5.2	11,191	▲ 4.2	1.17	1.35	4,657	▲ 4.0	136.3	1,826	516	0.6	53.5	6	52	
29年度	5,137	▲ 3.2	3,351	▲ 1.9	1.53	13,760	▲ 5.3	10,812	▲ 3.4	1.27	1.56	4,039	▲ 13.3	120.5	1,655	450	▲ 9.4	49.4	4	74	
30年度	5,152	0.3	3,262	▲ 2.7	1.58	14,196	▲ 3.2	10,946	▲ 1.2	1.30	1.70	3,919	▲ 3.0	120.1	1,673	496	▲ 1.1	51.3	5	33	
元年度	5,157	0.1	3,167	▲ 2.9	1.63	14,068	▲ 0.9	10,784	▲ 1.5	1.30	1.59	3,503	▲ 10.6	110.6	1,547	438	▲ 7.5	48.8	9	172	
2年度	4,264	▲ 17.3	3,128	▲ 1.2	1.36	11,719	▲ 16.7	12,024	▲ 11.5	0.97	1.22	3,339	▲ 4.7	106.7	1,314	378	▲ 15.1	42.0	8	75	
令和 2年度	年月																				
	4	333	▲ 10.7	346	▲ 3.6	0.96	1,098	▲ 3.7	981	▲ 5.0	1.12	1.35	301	▲ 12.5	87.0	121	28	▲ 32.8	35.0	0	0
	5	437	0.7	221	▲ 13.3	1.98	1,069	▲ 8.4	938	▲ 1.8	1.14	1.21	206	▲ 35.6	93.2	83	23	▲ 45.4	37.6	2	16
	6	317	▲ 24.2	245	▲ 8.4	1.29	954	▲ 15.2	957	▲ 10.8	1.00	1.20	249	▲ 2.0	101.6	102	32	▲ 11.3	41.6	1	6
	7	375	▲ 3.8	246	▲ 0.4	1.52	1,012	▲ 9.9	960	▲ 10.5	1.05	1.21	273	▲ 15.0	111.0	105	33	▲ 18.0	42.7	1	6
	8	331	▲ 30.0	214	▲ 11.2	1.55	941	▲ 20.9	994	▲ 17.6	0.95	1.19	254	▲ 1.2	118.7	84	22	▲ 32.8	39.3	0	0
	9	334	▲ 31.6	211	▲ 20.4	1.58	951	▲ 24.9	1,009	▲ 14.5	0.94	1.19	274	▲ 11.6	129.9	122	35	▲ 1.7	57.8	0	0
	上半期計	2,127	▲ 17.4	1,483	▲ 6.9	1.43	6,025	▲ 14.1	5,839	▲ 7.2	1.03	*	1,557	▲ 13.5	105.0	617	173	▲ 24.8	41.6	4	28
	年月																				
	10	422	▲ 13.7	263	▲ 9.6	1.60	999	▲ 25.2	1,024	▲ 16.6	0.98	1.18	307	▲ 13.7	116.7	126	33	▲ 8.0	47.9	1	8
11	361	▲ 6.2	222	▲ 1.4	1.63	1,012	▲ 15.7	989	▲ 19.0	1.02	1.19	251	▲ 5.0	113.1	114	38	▲ 10.9	51.4	1	7	
12	252	▲ 33.3	258	▲ 3.2	0.98	918	▲ 18.0	1,000	▲ 21.1	0.92	1.20	231	▲ 2.2	89.5	109	38	▲ 14.7	42.2	0	0	
3	1	352	▲ 2.8	275	▲ 23.2	1.28	866	▲ 16.7	991	▲ 2.5	0.87	1.28	250	▲ 12.6	90.9	82	22	▲ 12.8	29.8	1	26
2	331	▲ 35.7	290	▲ 36.2	1.14	865	▲ 25.8	1,033	▲ 12.4	0.84	1.21	299	▲ 4.2	103.1	96	26	▲ 28.9	33.1	0	0	
3	419	▲ 7.3	337	▲ 14.6	1.24	1,034	▲ 13.7	1,148	▲ 25.3	0.90	1.23	444	▲ 20.0	131.8	170	48	▲ 23.2	50.4	1	6	
下半期計	2,137	▲ 17.2	1,645	▲ 4.5	1.30	5,694	▲ 19.3	6,185	▲ 15.9	0.92	*	1,782	▲ 4.6	108.3	697	205	▲ 4.1	42.4	4	47	
令和 3年度	年月																				
	3	4	458	37.5	378	9.2	1,051	▲ 4.3	1,180	20.3	0.89	1.26	346	15.0	91.5	152	41	25.6	40.2	2	20
	5																				
	6																				
	7																				
	8																				
	9																				
	上半期計																				
	年月																				
	10																				
11																					
12																					
4	1																				
2																					
3																					
下半期計																					
4月～当月計	458	37.5	378	9.2	1.21	1,051	▲ 4.3	1,180	20.3	0.89	*	346	15.0	91.5	152	41	25.6	40.2	2	20	
前年同期	333	*	346	*	0.96	1,098	*	981	*	1.12	*	301	*	87.0	121	28	*	35.0	0	0	

注)新潟県求人倍率は季節調整済みの数値。企業整備状況は、1件5人以上について計上。

季節調整とは季節的な変動を排除するよう実数を加工するもので、毎年1月～12月の数値が揃った翌年の始め頃に過去の数値が改訂される。

最近の雇用失業情勢  
(パートを除く常用)

ハローワーク村上

項目 年度・月	1 新規					2 有効					3 紹介			4 就職				5 雇用保険(基本手当)					
	a 求人		b 求職		新規求人倍率 a÷b	c 求人		d 求職		有効求人倍率 c÷d	新潟県有効求人倍率	e 紹介件数	前年同月比	紹介率 e÷b	f 就職件数		前年同月比	就職率 f÷b	受給資格決定		受給者実人員		
	求人数	前年同月比	求職者数	前年同月比		求人数	前年同月比	求職者数	前年同月比						うち 雇用保険	件数			前年同月比	件数	前年同月比	実人員	前年同月比
単位	人	%	人	%	倍	人	%	人	%	倍	倍	件	%	%	件	件	%	%	件	%	人	%	
28 年度	2,998	▲ 0.1	2,201	▲ 4.3	1.36	7,860	▲ 2.7	7,331	▲ 2.9	1.07	1.17	2,898	▲ 3.6	131.7	1,037	346	▲ 0.1	47.1	801	5.7	2,518	5.5	
29 年度	3,099	3.4	2,159	▲ 1.9	1.44	8,461	7.6	6,808	▲ 7.1	1.24	1.43	2,524	▲ 12.9	116.9	921	297	▲ 11.2	42.7	863	7.7	2,347	▲ 6.8	
30 年度	3,179	2.6	2,083	▲ 3.5	1.53	8,928	5.5	6,868	0.9	1.30	1.64	2,469	▲ 2.2	118.5	958	343	4.0	46.0	794	▲ 8.0	2,373	1.1	
元 年度	3,212	1.0	1,974	▲ 5.2	1.63	8,929	0.0	6,548	▲ 4.7	1.36	1.60	2,175	▲ 11.9	110.2	904	310	▲ 5.6	45.8	859	8.2	2,409	1.5	
2 年度	2,622	▲ 18.4	1,857	▲ 5.9	1.41	7,258	▲ 18.7	7,118	8.7	1.02	1.29	2,056	▲ 5.5	110.7	752	248	▲ 16.8	40.5	※ 838	▲ 2.4	2,971	23.3	
令和2年度	年 月																						
	2 4	193	▲ 25.2	199	1.5	0.97	656	▲ 8.9	599	▲ 1.6	1.10	1.31	195	▲ 3.9	98.0	74	21	▲ 24.5	37.2	※ 124	▲ 4.6	196	5.9
	5	282	6.8	122	▲ 21.3	2.31	678	▲ 7.5	557	1.6	1.22	1.22	129	▲ 33.2	105.7	49	17	▲ 42.4	40.2	※ 94	9.3	199	0.0
	6	182	▲ 28.1	160	9.6	1.14	590	▲ 19.6	572	10.4	1.03	1.22	161	11.0	100.6	61	23	3.4	38.1	※ 67	13.6	263	30.8
	7	211	▲ 19.2	161	4.5	1.31	615	▲ 14.3	590	11.5	1.04	1.24	173	▲ 17.2	107.5	67	23	▲ 6.9	41.6	※ 77	28.3	293	30.8
	8	236	▲ 16.9	133	▲ 24.4	1.77	583	▲ 22.6	603	12.7	0.97	1.24	148	▲ 15.9	111.3	47	13	▲ 42.7	35.3	※ 47	▲ 23.0	311	48.8
	9	197	▲ 33.2	120	▲ 35.5	1.64	594	▲ 26.1	603	5.6	0.99	1.26	167	▲ 18.1	139.2	53	17	▲ 30.3	44.2	※ 54	▲ 18.2	297	37.5
	上半期計	1,301	▲ 19.4	895	▲ 11.6	1.45	3,716	▲ 16.7	3,524	6.5	1.05	*	973	▲ 13.9	108.7	351	114	▲ 25.6	39.2	※ 463	0.2	1,559	26.3
	年 月																						
	10	217	▲ 32.0	168	20.0	1.29	610	▲ 27.8	620	11.7	0.98	1.26	179	15.5	106.5	64	21	▲ 27.3	38.1	※ 57	▲ 21.9	266	24.3
11	217	▲ 9.2	130	▲ 8.5	1.67	594	▲ 22.4	584	13.6	1.02	1.32	152	▲ 0.7	116.9	66	24	▲ 9.6	50.8	※ 47	▲ 30.9	241	17.6	
12	168	▲ 30.6	141	3.7	1.19	550	▲ 24.9	576	22.3	0.95	1.39	147	11.4	104.3	59	24	20.4	41.8	※ 54	14.9	220	16.4	
令和3年度	3 1	208	▲ 13.3	151	▲ 28.4	1.38	549	▲ 19.5	565	1.4	0.97	1.39	157	▲ 13.3	104.0	48	16	▲ 7.7	31.8	※ 60	▲ 34.1	213	13.9
	2	226	▲ 21.8	175	17.4	1.29	559	▲ 21.7	592	5.5	0.94	1.37	195	▲ 0.5	111.4	60	19	▲ 28.6	34.3	※ 95	90.0	209	7.2
	3	285	6.3	197	7.7	1.45	680	▲ 6.7	657	13.3	1.04	1.35	253	11.0	128.4	104	30	20.9	52.8	※ 62	▲ 8.8	263	42.2
	下半期計	1,321	▲ 17.3	962	0.1	1.37	3,542	▲ 20.7	3,594	11.0	0.99	*	1,083	3.6	112.6	401	134	▲ 7.2	41.7	※ 375	▲ 5.5	1,412	20.2
令和3年度	年 月																						
	3 4	245	26.9	214	7.5	1.14	671	2.3	679	13.4	0.99	1.29	185	▲ 5.1	86.4	74	26	0.0	34.6	※ 128	3.2	284	44.9
	5																						
	6																						
	7																						
	8																						
	9																						
3 上半期計											*												
令和3年度	年 月																						
	10																						
	11																						
	12																						
令和3年度	4 1																						
	2																						
	3																						
4月~当月計	245	26.9	214	7.5	1.14	671	2.3	679	13.4	0.99	*	185	▲ 5.1	86.4	74	26	0.0	34.6	※ 128	3.2	284	44.9	
前年同期	193	*	199	*	0.97	656	*	599	*	1.10	*	195	*	98.0	74	21	*	37.2	※ 124	*	196	*	

※速報値であり、修正があり得る

産業別・規模別 新規求人状況 (一般) 令和3年4月分

ハローワーク村上

項目 産業・規模	①一般フルタイム						②一般パートタイム						③パートを含む全数(①+②)						
	当月	前年同月	増減率	本年度累計	前年同期累計	増減率	当月	前年同月	増減率	本年度累計	前年同期累計	増減率	当月	前年同月	増減率	本年度累計	前年同期累計	増減率	
AB 農林漁業	10	11	▲ 9.1	10	11	▲ 9.1	0	0	-	0	0	-	10	11	▲ 9.1	10	11	▲ 9.1	
C 鉱業、採石業、砂利採取業	2	0	-	2	0	-	0	0	-	0	0	-	2	0	-	2	0	-	
D 建設業	97	63	54.0	97	63	54.0	3	0	-	3	0	-	100	63	58.7	100	63	58.7	
E 製造業	25	64	▲ 60.9	25	64	▲ 60.9	11	15	▲ 26.7	11	15	▲ 26.7	36	79	▲ 54.4	36	79	▲ 54.4	
09 食料品	5	18	▲ 72.2	5	18	▲ 72.2	5	12	▲ 58.3	5	12	▲ 58.3	10	30	▲ 66.7	10	30	▲ 66.7	
10 飲料・たばこ・飼料	1	1	0.0	1	1	0.0	2	0	-	2	0	-	3	1	200.0	3	1	200.0	
11 繊維工業	0	0	-	0	0	-	0	0	-	0	0	-	0	0	-	0	0	-	
12 木材・木製品	0	4	▲ 100.0	0	4	▲ 100.0	0	1	▲ 100.0	0	1	▲ 100.0	0	5	▲ 100.0	0	5	▲ 100.0	
13 家具・装備品	0	4	▲ 100.0	0	4	▲ 100.0	0	1	▲ 100.0	0	1	▲ 100.0	0	5	▲ 100.0	0	5	▲ 100.0	
15 印刷・同関連業	0	1	▲ 100.0	0	1	▲ 100.0	0	0	-	0	0	-	0	1	▲ 100.0	0	1	▲ 100.0	
16 化学工業	0	0	-	0	0	-	0	0	-	0	0	-	0	0	-	0	0	-	
18 プラスチック製品	0	0	-	0	0	-	0	0	-	0	0	-	0	0	-	0	0	-	
19 ゴム製品	0	0	-	0	0	-	0	0	-	0	0	-	0	0	-	0	0	-	
21 窯業・土石製品	0	17	▲ 100.0	0	17	▲ 100.0	0	0	-	0	0	-	0	17	▲ 100.0	0	17	▲ 100.0	
24 金属製品	7	11	▲ 36.4	7	11	▲ 36.4	0	0	-	0	0	-	7	11	▲ 36.4	7	11	▲ 36.4	
25～27はん用・生産・業務機械	3	4	▲ 25.0	3	4	▲ 25.0	0	0	-	0	0	-	3	4	▲ 25.0	3	4	▲ 25.0	
29 電気機械器具	3	3	0.0	3	3	0.0	3	0	-	3	0	-	6	3	100.0	6	3	100.0	
28・30 ハードウェア製造	1	1	0.0	1	1	0.0	0	0	-	0	0	-	1	1	0.0	1	1	0.0	
31 輸送用機械器具	5	0	-	5	0	-	1	0	-	1	0	-	6	0	-	6	0	-	
その他	0	0	-	0	0	-	0	1	▲ 100.0	0	1	▲ 100.0	0	1	▲ 100.0	0	1	▲ 100.0	
F 電気・ガス・熱供給・水道業	0	0	-	0	0	-	1	0	-	1	0	-	1	0	-	1	0	-	
G 情報通信業	0	0	-	0	0	-	0	0	-	0	0	-	0	0	-	0	0	-	
H 運輸業、郵便業	7	6	16.7	7	6	16.7	6	5	20.0	6	5	20.0	13	11	18.2	13	11	18.2	
I 卸売業、小売業	17	9	88.9	17	9	88.9	25	29	▲ 13.8	25	29	▲ 13.8	42	38	10.5	42	38	10.5	
J 金融業、保険業	0	0	-	0	0	-	0	0	-	0	0	-	0	0	-	0	0	-	
K 不動産業、物品賃貸業	0	1	▲ 100.0	0	1	▲ 100.0	0	0	-	0	0	-	0	1	▲ 100.0	0	1	▲ 100.0	
L 学術研究、専門・技術サービス業	4	2	100.0	4	2	100.0	0	0	-	0	0	-	4	2	100.0	4	2	100.0	
M 宿泊業、飲食サービス業	30	1	2900.0	30	1	2,900.0	73	13	461.5	73	13	461.5	103	14	635.7	103	14	635.7	
N 生活関連サービス業、娯楽業	2	0	-	2	0	-	4	1	300.0	4	1	300.0	6	1	500.0	6	1	500.0	
O 教育、学習支援業	3	1	200.0	3	1	200.0	0	8	▲ 100.0	0	8	▲ 100.0	3	9	▲ 66.7	3	9	▲ 66.7	
P 医療、福祉	43	35	22.9	43	35	22.9	34	32	6.3	34	32	6.3	77	67	14.9	77	67	14.9	
Q 複合サービス事業	3	1	200.0	3	1	200.0	20	8	150.0	20	8	150.0	23	9	155.6	23	9	155.6	
R サービス業(他に分類されないもの)	13	7	85.7	13	7	85.7	3	2	50.0	3	2	50.0	16	9	77.8	16	9	77.8	
S・T 公務・その他	17	17	0.0	17	17	0.0	5	2	150.0	5	2	150.0	22	19	15.8	22	19	15.8	
合計	273	218	25.2	273	218	25.2	185	115	60.9	185	115	60.9	458	333	37.5	458	333	37.5	
規模別	4人以下	44	38	15.8	44	38	15.8	53	7	657.1	53	7	657.1	97	45	115.6	97	45	115.6
	5人～29人	138	105	31.4	138	105	31.4	90	64	40.6	90	64	40.6	228	169	34.9	228	169	34.9
	30人～99人	67	50	34.0	67	50	34.0	26	16	62.5	26	16	62.5	93	66	40.9	93	66	40.9
	100人～299人	21	7	200.0	21	7	200.0	16	26	▲ 38.5	16	26	▲ 38.5	37	33	12.1	37	33	12.1
	300人以上	3	18	▲ 83.3	3	18	▲ 83.3	0	2	▲ 100.0	0	2	▲ 100.0	3	20	▲ 85.0	3	20	▲ 85.0

産業別・規模別 求人充足状況 (一般) 令和3年4月分

ハローワーク村上

項目 産業・規模	①一般フルタイム						②一般パートタイム						③パートを含む全数(①+②)						
	当月	前年同月	増減率	本年度累計	前年同期累計	増減率	当月	前年同月	増減率	本年度累計	前年同期累計	増減率	当月	前年同月	増減率	本年度累計	前年同期累計	増減率	
AB 農林漁業	4	2	100.0	4	2	100.0	2	0	-	2	0	-	6	2	200.0	6	2	200.0	
C 鉱業、採石業、砂利採取業	0	0	-	0	0	-	0	0	-	0	0	-	0	0	-	0	0	-	
D 建設業	14	9	55.6	14	9	55.6	1	1	0.0	1	1	0.0	15	10	50.0	15	10	50.0	
E 製造業	7	19	▲ 63.2	7	19	▲ 63.2	4	1	300.0	4	1	300.0	11	20	▲ 45.0	11	20	▲ 45.0	
09 食料品	4	4	0.0	4	4	0.0	2	0	-	2	0	-	6	4	50.0	6	4	50.0	
10 飲料・たばこ・飼料	0	0	-	0	0	-	0	0	-	0	0	-	0	0	-	0	0	-	
11 繊維工業	0	0	-	0	0	-	1	0	-	1	0	-	1	0	-	1	0	-	
12 木材・木製品	0	0	-	0	0	-	0	0	-	0	0	-	0	0	-	0	0	-	
13 家具・装備品	0	0	-	0	0	-	1	0	-	1	0	-	1	0	-	1	0	-	
15 印刷・同関連業	0	0	-	0	0	-	0	0	-	0	0	-	0	0	-	0	0	-	
16 化学工業	0	0	-	0	0	-	0	0	-	0	0	-	0	0	-	0	0	-	
18 プラスチック製品	0	0	-	0	0	-	0	0	-	0	0	-	0	0	-	0	0	-	
19 ゴム製品	0	0	-	0	0	-	0	0	-	0	0	-	0	0	-	0	0	-	
21 窯業・土石製品	0	7	▲ 100.0	0	7	▲ 100.0	0	0	-	0	0	-	0	7	▲ 100.0	0	7	▲ 100.0	
24 金属製品	0	1	▲ 100.0	0	1	▲ 100.0	0	0	-	0	0	-	0	1	▲ 100.0	0	1	▲ 100.0	
25～27はん用・生産・業務機械	2	1	100.0	2	1	100.0	0	0	-	0	0	-	2	1	100.0	2	1	100.0	
29 電気機械器具	1	3	▲ 66.7	1	3	▲ 66.7	0	1	▲ 100.0	0	1	▲ 100.0	1	4	▲ 75.0	1	4	▲ 75.0	
28・30 ハードウェア製造	0	0	-	0	0	-	0	0	-	0	0	-	0	0	-	0	0	-	
31 輸送用機械器具	0	3	▲ 100.0	0	3	▲ 100.0	0	0	-	0	0	-	0	3	▲ 100.0	0	3	▲ 100.0	
その他	0	0	-	0	0	-	0	0	-	0	0	-	0	0	-	0	0	-	
F 電気・ガス・熱供給・水道業	0	0	-	0	0	-	0	0	-	0	0	-	0	0	-	0	0	-	
G 情報通信業	0	0	-	0	0	-	0	0	-	0	0	-	0	0	-	0	0	-	
H 運輸業、郵便業	3	2	50.0	3	2	50.0	0	2	▲ 100.0	0	2	▲ 100.0	3	4	▲ 25.0	3	4	▲ 25.0	
I 卸売業、小売業	6	6	0.0	6	6	0.0	6	7	▲ 14.3	6	7	▲ 14.3	12	13	▲ 7.7	12	13	▲ 7.7	
J 金融業、保険業	0	0	-	0	0	-	0	0	-	0	0	-	0	0	-	0	0	-	
K 不動産業、物品賃貸業	0	0	-	0	0	-	0	0	-	0	0	-	0	0	-	0	0	-	
L 学術研究、専門・技術サービス業	1	0	-	1	0	-	1	0	-	1	0	-	2	0	-	2	0	-	
M 宿泊業、飲食サービス業	2	3	▲ 33.3	2	3	▲ 33.3	6	4	50.0	6	4	50.0	8	7	14.3	8	7	14.3	
N 生活関連サービス業、娯楽業	1	0	-	1	0	-	1	1	0.0	1	1	0.0	2	1	100.0	2	1	100.0	
O 教育、学習支援業	0	0	-	0	0	-	0	4	▲ 100.0	0	4	▲ 100.0	0	4	▲ 100.0	0	4	▲ 100.0	
P 医療、福祉	9	7	28.6	9	7	28.6	4	10	▲ 60.0	4	10	▲ 60.0	13	17	▲ 23.5	13	17	▲ 23.5	
Q 複合サービス事業	3	2	50.0	3	2	50.0	0	0	-	0	0	-	3	2	50.0	3	2	50.0	
R サービス業(他に分類されないもの)	9	6	50.0	9	6	50.0	1	1	0.0	1	1	0.0	10	7	42.9	10	7	42.9	
S・T 公務・その他	0	1	▲ 100.0	0	1	▲ 100.0	0	2	▲ 100.0	0	2	▲ 100.0	0	3	▲ 100.0	0	3	▲ 100.0	
合計	59	57	3.5	59	57	3.5	26	33	▲ 21.2	26	33	▲ 21.2	85	90	▲ 5.6	85	90	▲ 5.6	
規模別	4人以下	11	6	83.3	11	6	83.3	8	1	700.0	8	1	700.0	19	7	171.4	19	7	171.4
	5人～29人	29	28	3.6	29	28	3.6	11	18	▲ 38.9	11	18	▲ 38.9	40	46	▲ 13.0	40	46	▲ 13.0
	30人～99人	11	17	▲ 35.3	11	17	▲ 35.3	5	8	▲ 37.5	5	8	▲ 37.5	16	25	▲ 36.0	16	25	▲ 36.0
	100人～299人	4	2	100.0	4	2	100.0	1	6	▲ 83.3	1	6	▲ 83.3	5	8	▲ 37.5	5	8	▲ 37.5
	300人以上	4	4	0.0	4	4	0.0	1	0	-	1	0	-	5	4	25.0	5	4	25.0

# 中高年齢者の職業紹介状況

ハローワーク村上

項目 年度月		①新規求職申込件数								②有効求職者数								③紹介件数								④就職件数								
		一般				常用				一般				常用				一般				常用				一般				常用				
		計	44歳以下	45歳以上	うち55歳以上	計	44歳以下	45歳以上	うち55歳以上	計	44歳以下	45歳以上	うち55歳以上	計	44歳以下	45歳以上	うち55歳以上	計	44歳以下	45歳以上	うち55歳以上	計	44歳以下	45歳以上	うち55歳以上	計	44歳以下	45歳以上	うち55歳以上	計	44歳以下	45歳以上	うち55歳以上	
令和2年度	4月	205	105	100	59	199	104	95	55	608	318	290	172	599	315	284	167	204	118	86	51	195	117	78	45	77	45	32	16	74	43	31	15	
	5月	124	71	53	23	122	69	53	23	563	297	266	152	557	293	264	150	130	73	57	30	129	73	56	29	51	29	22	13	49	28	21	12	
	6月	160	88	72	44	160	88	72	44	578	303	275	155	572	302	270	151	167	94	73	38	161	91	70	36	63	45	18	8	61	45	16	7	
	7月	162	98	64	32	161	97	64	32	593	319	274	154	590	316	274	154	182	109	73	38	173	106	67	35	72	40	32	19	67	37	30	17	
	8月	134	84	50	29	133	84	49	28	605	331	274	154	603	330	273	153	157	81	76	37	148	77	71	34	50	32	18	7	47	30	17	7	
	9月	121	57	64	35	120	56	64	35	605	319	286	165	603	318	285	164	178	94	84	48	167	92	75	42	56	32	24	14	53	32	21	12	
	上半期	906	503	403	222	895	498	397	217	3,552	1,887	1,665	952	3,524	1,874	1,650	939	1,018	569	449	242	973	556	417	221	369	223	146	77	351	215	136	70	
	10月	169	94	75	42	168	94	74	41	622	328	294	166	620	327	293	165	192	101	91	43	179	99	80	37	67	37	30	13	64	37	27	11	
	11月	134	87	47	29	130	87	43	25	588	324	264	152	584	324	260	148	163	103	60	36	152	101	51	30	70	42	28	16	66	41	25	14	
	12月	175	79	96	65	141	75	66	38	610	315	295	178	576	311	265	151	160	105	55	33	147	100	47	28	67	38	29	14	59	36	23	11	
	1月	183	93	90	57	151	83	68	39	603	311	292	177	565	299	266	155	169	102	67	34	157	97	60	31	51	34	17	11	48	33	15	10	
	2月	178	99	79	39	175	99	76	36	634	312	322	183	592	307	285	149	207	111	96	41	195	110	85	34	68	35	33	11	60	33	27	8	
	3月	199	110	89	45	197	110	87	43	690	351	339	184	657	343	314	163	268	160	108	40	253	157	96	34	108	67	41	18	104	65	39	16	
	下半期	1,038	562	476	277	962	548	414	222	3,747	1,941	1,806	1,040	3,594	1,911	1,683	931	1,159	682	477	227	1,083	664	419	194	431	253	178	83	401	245	156	70	
	令和3年度	4月	216	103	113	75	214	102	112	75	684	341	343	198	679	340	339	195	203	111	92	42	185	102	83	37	82	50	32	9	74	45	29	8
		5月																																
6月																																		
7月																																		
8月																																		
9月																																		
上半期																																		
10月																																		
11月																																		
12月																																		
1月																																		
2月																																		
3月																																		
下半期																																		
累計	216	103	113	75	214	102	112	75	684	341	343	198	679	340	339	195	203	111	92	42	185	102	83	37	82	50	32	9	74	45	29	8		

注) 一般は常用及び臨時・季節を合わせた数値。一般・常用ともパートは含んでいない。

## 雇用保険主要指標（給付関係）

ハローワーク村上

項目 月別	一般求職者給付							高年齢求職者給付				短期特例一時金				再就職手当			常用就職支度手当				
	受給資格 決定件数	前年比	初回 受給者数	前年比	受給者実人員 (基本)	前年比	支給総額 (千円)	受給資格 決定件数	前年比	受給者数	前年比	受給資格 決定件数	前年比	受給者数	前年比	受給人員	前年比	支給額 (千円)	受給人員	前年比	支給額 (千円)		
平成 28 年度	801	5.7	621	11.7	2,518	5.5	283,621	128	1.6	125	0.0	108	▲ 17.6	111	▲ 12.6	360	41.2	116,493	11	▲ 38.9	1,353		
平成 29 年度	863	7.7	596	▲ 4.0	2,347	▲ 6.8	265,652	174	35.9	171	36.8	103	▲ 4.6	103	▲ 7.2	341	▲ 5.3	115,870	8	▲ 27.3	1,059		
平成 30 年度	794	▲ 8.0	610	2.3	2,373	1.1	270,114	176	1.1	179	4.7	105	1.9	103	0.0	375	10.0	132,000	3	▲ 62.5	463		
令和 元 年度	859	8.2	602	▲ 1.3	2,409	1.5	277,183	233	32.4	234	30.7	88	▲ 16.2	89	▲ 13.6	347	▲ 7.5	131,175	1	▲ 66.7	134		
令和 2 年度	※ 838	▲ 2.4	721	19.8	2,971	23.3	408,694	283	21.5	279	19.2	83	▲ 5.7	82	▲ 7.9	267	▲ 23.1	98,429	6	500.0	938		
令和 2 年度	4 月	※ 124	▲ 4.6	47	▲ 23.0	196	5.9	24,975	42	5.0	33	▲ 8.3	6	100.0	5	25.0	32	▲ 3.0	10,150	1	-	121	
	5 月	※ 94	9.3	81	15.7	199	0.0	22,281	28	▲ 9.7	28	▲ 17.6	2	100.0	2	-	30	▲ 23.1	11,530	0	-	0	
	6 月	※ 67	13.6	67	42.6	263	30.8	31,794	14	▲ 17.6	24	20.0	0	▲ 100.0	2	0.0	23	▲ 28.1	9,707	1	-	189	
	7 月	※ 77	28.3	83	33.9	293	30.8	37,620	17	41.7	15	▲ 16.7	1	0.0	0	▲ 100.0	22	▲ 24.1	9,104	1	-	166	
	8 月	※ 47	▲ 23.0	78	52.9	311	48.8	40,569	15	150.0	14	133.3	0	-	1	0.0	21	▲ 27.6	7,896	0	-	1	
	9 月	※ 54	▲ 18.2	48	6.7	297	37.5	45,587	17	30.8	20	66.7	0	-	0	-	15	▲ 40.0	5,375	0	-	0	
	上半期計	※ 463	0.2	404	20.2	1,559	26.3	202,825	133	11.8	134	6.3	9	28.6	10	11.1	143	▲ 23.5	53,762	3	-	477	
	10 月	※ 57	▲ 21.9	44	▲ 13.7	266	24.3	40,341	26	30.0	24	33.3	1	▲ 50.0	1	0.0	34	41.7	11,988	1	-	156	
	11 月	※ 47	▲ 30.9	39	▲ 20.4	241	17.6	36,620	16	60.0	18	125.0	4	0.0	0	▲ 100.0	22	▲ 46.3	7,756	1	-	223	
	12 月	※ 54	14.9	50	42.9	220	16.4	33,182	34	112.5	17	6.3	32	▲ 11.1	7	▲ 56.3	16	▲ 48.4	6,033	1	-	80	
令和 3 年度	1 月	※ 60	▲ 34.1	43	10.3	213	13.9	33,181	26	▲ 33.3	37	23.3	32	▲ 11.1	29	20.8	19	▲ 13.6	6,315	0	-	1	
	2 月	※ 95	90.0	49	▲ 16.9	209	7.2	27,416	29	163.6	29	45.0	3	-	32	▲ 11.1	18	▲ 28.0	6,990	0	-	0	
	3 月	※ 62	▲ 8.8	92	178.8	263	42.2	35,130	19	5.6	20	25.0	2	▲ 33.3	3	50.0	15	▲ 11.8	5,587	0	▲ 100.0	0	
	下半期計	※ 375	▲ 5.5	317	19.2	1,412	20.2	205,868	150	31.6	145	34.3	74	▲ 8.6	72	▲ 10.0	124	▲ 22.5	44,668	3	200.0	460	
令和 3 年度	3 年 4 月	※ 128	3.2	80	70.2	284	44.9	34,839	54	28.6	52	57.6	2	▲ 66.7	4	▲ 20.0	27	▲ 15.6	11,677	2	100.0	418	
	5 月																						
	6 月																						
	7 月																						
	8 月																						
	9 月																						
	上半期計																						
	10 月																						
	11 月																						
	12 月																						
令和 4 年度	1 月																						
	2 月																						
	3 月																						
下半期計																							
当月までの計	※ 128	3.2	80	70.2	284	44.9	34,839	54	28.6	52	57.6	2	▲ 66.7	4	▲ 20.0	27	▲ 15.6	11,677	2	100.0	418		
前年同月の計	※ 124	*	47	*	196	*	24,975	42	*	33	*	6	*	5	*	32	*	10,150	1	*	121		

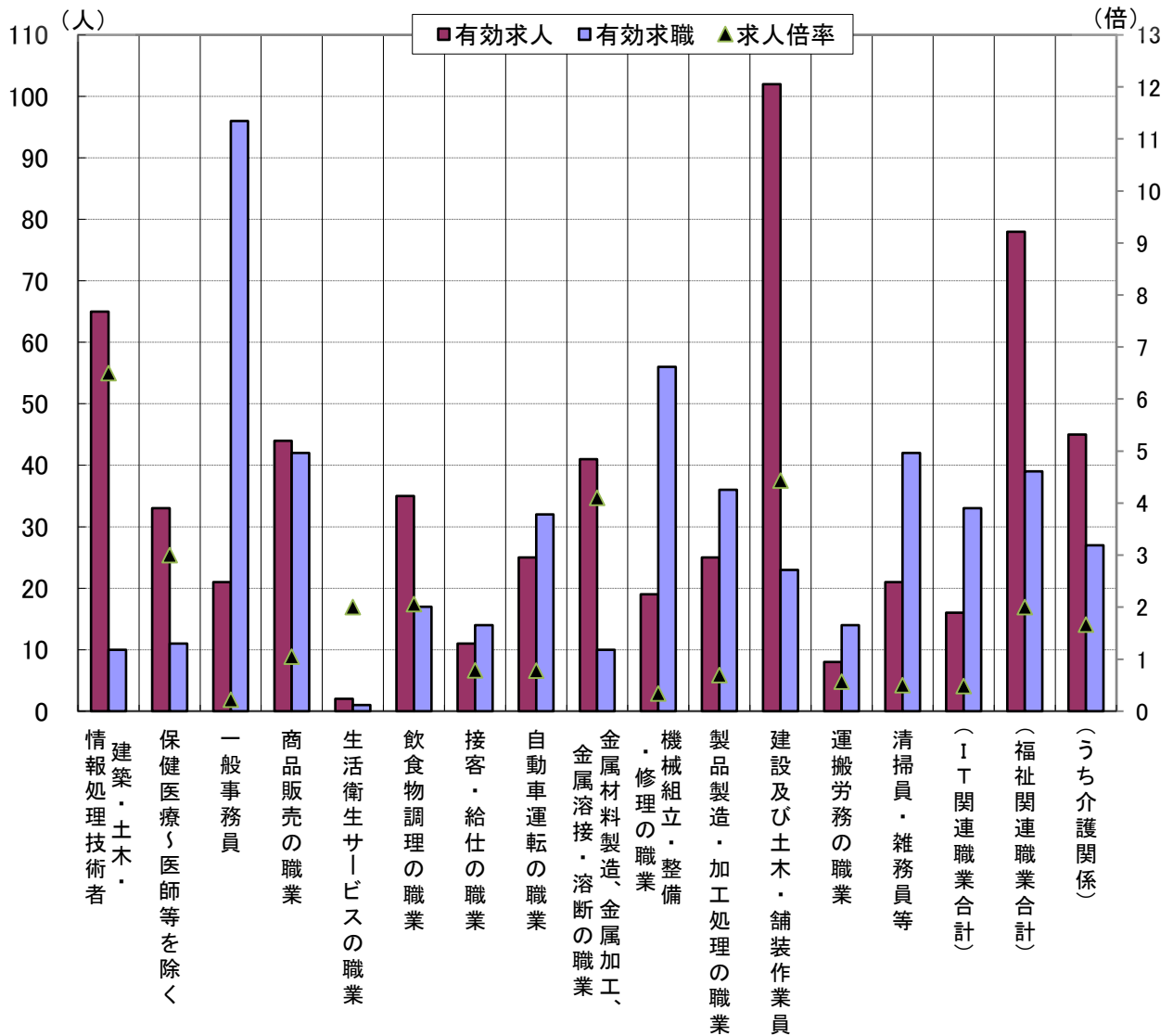
※速報値であり、修正があり得る



# 求人・求職バランスシート(常用)

## (主な職業中分類別)

令和3年4月



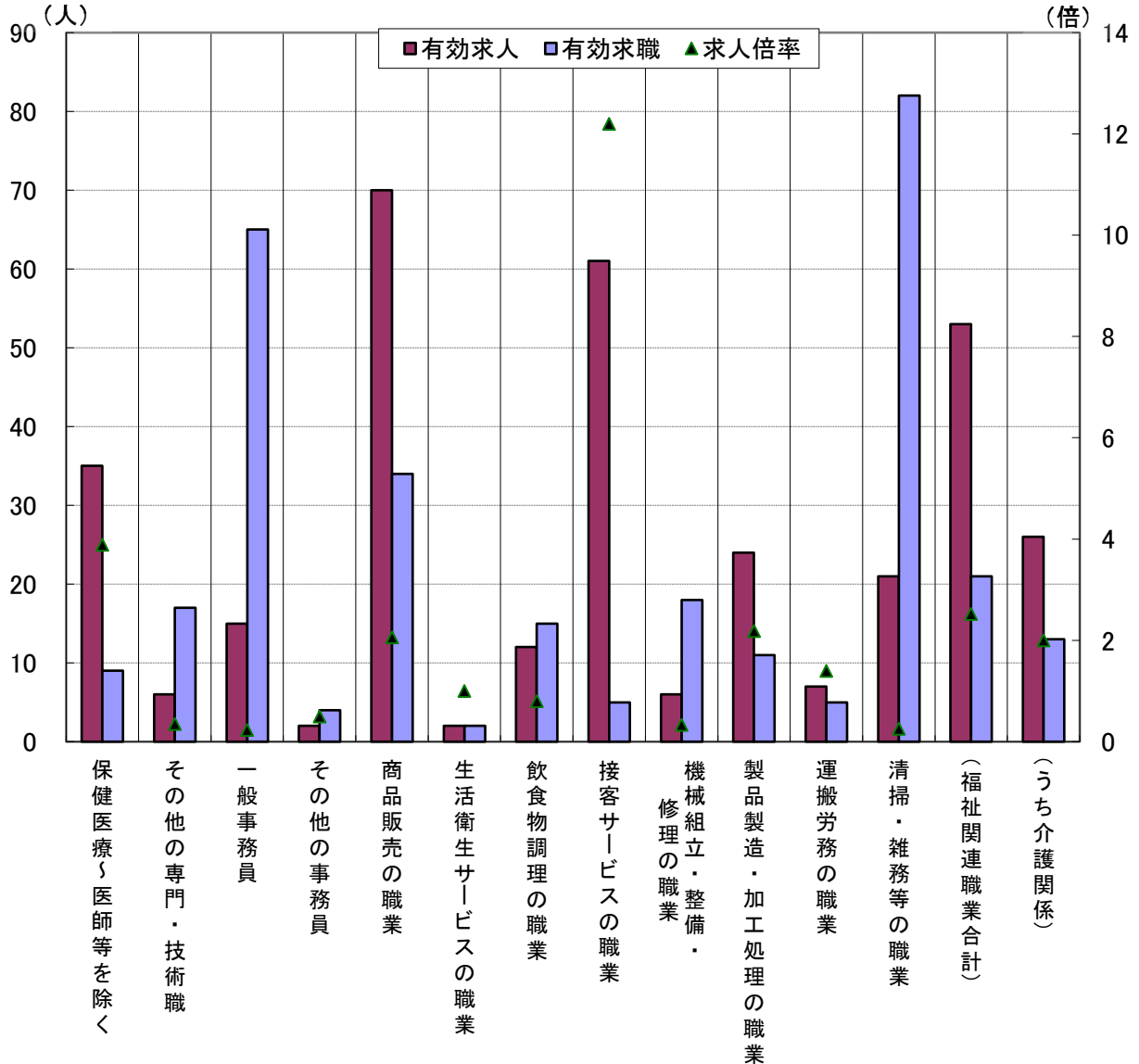
	情報処理技術者	建築・土木・保健医療く医師等を除く	一般事務員	商品販売の職業	生活衛生サービスの職業	飲食物調理の職業	接客・給仕の職業	自動車運転の職業	金属材料製造、金属加工、金属溶接・溶断の職業	機械組立・整備・修理の職業	製品製造・加工処理の職業	建設及び土木・舗装作業員	運搬労務の職業	清掃員・雑務員等	(IT関連職業合計)	(福祉関連職業合計)	うち介護関係	計
有効求人	65	33	21	44	2	35	11	25	41	19	25	102	8	21	16	78	45	671
有効求職	10	11	96	42	1	17	14	32	10	56	36	23	14	42	33	39	27	679
求人倍率	6.50	3.00	0.22	1.05	2.00	2.06	0.79	0.78	4.10	0.34	0.69	4.43	0.57	0.50	0.48	2.00	1.67	0.99

\* 求人数・求職数は左目盛(人)、求人倍率は右目盛(倍)  
 (注)新規学卒及びパートタイムを除いた常用について計上してある。

# 求人・求職バランスシート(常用的パート)

## (主な職業中分類別)

令和3年4月



	保健医療〜医師等を除く	その他の専門・技術職	一般事務員	その他の事務員	商品販売の職業	生活衛生サービスの職業	飲食物調理の職業	接客サービスの職業	機械組立・整備・修理の職業	加工処理の職業	運搬労務の職業	清掃・雑務等の職業	(福祉関連職業合計)	うち介護関係	計
有効求人	35	6	15	2	70	2	12	61	6	24	7	21	53	26	307
有効求職	9	17	65	4	34	2	15	5	18	11	5	82	21	13	493
求人倍率	3.89	0.35	0.23	0.50	2.06	1.00	0.80	12.20	0.33	2.18	1.40	0.26	2.52	2.00	0.62

\* 求人数・求職数は左目盛(人)、求人倍率は右目盛(倍)

(注) 「その他の専門・技術職」とは「保健医療」以外の専門・技術職をいい、「その他の事務員」とは「一般事務員」以外の事務員(例えば、会計事務員、営業・販売関連事務員等)をいう。

## 中途採用時賃金情報(産業別)

対象期間 令和3年1月～3年3月

産業別	性別	年齢計			24歳以下			25歳～34歳			35歳～44歳			45歳～54歳			55歳以上		
		年齢			村上	新発田	新潟	村上	新発田	新潟	村上	新発田	新潟	村上	新発田	新潟	村上	新発田	新潟
		村上	新発田	新潟	村上	新発田	新潟	村上	新発田	新潟	村上	新発田	新潟	村上	新発田	新潟	村上	新発田	新潟
産 業 計	男	198	229	239	189	203	188	195	232	226	231	232	260	200	238	260	175	237	246
	女	164	186	192	※ 167	※ 184	※ 181	※ 155	※ 188	※ 192	※ 154	※ 183	※ 192	※ 178	※ 199	※ 199	※ 170	※ 166	※ 187
農 林 漁 業	男	※ 238	237	164	※ 0	※ 0	※ 0	※ 250	※ 206	※ 175	※ 240	257	※ 210	※ 220	226	※ 148	※ 0	※ 233	※ 100
	女	※ 158	172	119	※ 169	※ 0	※ 0	※ 0	※ 185	※ 170	※ 0	※ 196	※ 184	※ 140	※ 172	※ 153	※ 165	※ 100	※ 100
鉱業、採石業、 利 採 取	男	※ 275	※ 230	※ 258	※ 0	※ 0	※ 0	※ 0	※ 0	※ 0	※ 0	※ 0	※ 258	※ 275	※ 230	※ 258	※ 0	※ 0	※ 0
	女	※ 166	※ 190	※ 175	※ 0	※ 0	※ 175	※ 0	※ 0	※ 175	※ 0	※ 190	※ 0	※ 0	※ 0	※ 0	※ 166	※ 0	※ 0
建 設 業	男	208	234	239	※ 208	201	194	※ 218	252	224	※ 215	237	261	※ 210	236	270	195	253	256
	女	※ 187	187	204	※ 0	※ 190	※ 193	※ 203	※ 190	186	※ 179	※ 167	206	※ 162	※ 189	※ 213	※ 0	※ 220	※ 293
製 造 業	男	185	218	224	※ 212	196	184	※ 203	222	209	※ 206	220	232	※ 196	207	204	159	264	290
	女	148	163	170	※ 0	※ 164	※ 176	※ 134	176	177	※ 140	162	157	※ 162	※ 138	175	※ 0	※ 127	156
電 気 ・ ガ ス ・ 熱 供 給 ・ 水 道 業	男	※ 180	※ 0	※ 0	※ 0	※ 0	※ 0	※ 180	※ 0	※ 0	※ 0	※ 0	※ 0	※ 0	※ 0	※ 0	※ 0	※ 0	※ 0
	女	※ 0	※ 150	※ 0	※ 0	※ 0	※ 0	※ 0	※ 0	※ 0	※ 0	※ 150	※ 0	※ 0	※ 0	※ 0	※ 0	※ 0	※ 0
情 報 通 信 業	男	※ 0	※ 246	251	※ 0	※ 0	※ 198	※ 0	※ 0	221	※ 0	※ 0	329	※ 0	※ 272	※ 313	※ 0	※ 220	※ 312
	女	※ 132	※ 180	205	※ 0	※ 0	※ 175	※ 0	※ 0	※ 240	※ 132	※ 0	※ 182	※ 0	※ 0	※ 0	※ 0	※ 180	※ 0
運 輸 業 、 郵 便 業	男	198	248	231	※ 155	※ 269	196	※ 188	259	243	※ 287	238	237	174	244	240	※ 190	※ 240	207
	女	※ 150	※ 199	167	※ 150	※ 0	※ 220	※ 0	※ 0	※ 175	※ 0	※ 200	※ 162	※ 0	※ 198	171	※ 0	※ 0	※ 121
卸 売 業 、 小 売 業	男	※ 149	215	253	※ 0	185	189	※ 139	※ 236	223	※ 0	220	282	※ 146	※ 251	312	※ 160	※ 200	252
	女	※ 139	189	185	※ 0	※ 176	167	※ 133	209	189	※ 131	※ 156	186	※ 146	※ 142	187	※ 150	※ 0	205
金 融 業 、 保 険 業	男	※ 0	※ 229	338	※ 0	※ 222	※ 119	※ 0	※ 252	※ 187	※ 0	※ 0	357	※ 0	※ 0	※ 810	※ 0	※ 220	※ 330
	女	※ 0	※ 200	165	※ 0	※ 200	※ 152	※ 0	※ 0	170	※ 0	※ 0	157	※ 0	※ 0	146	※ 0	※ 0	※ 360
不 動 産 業 、 物 品 賃 貸 業	男	※ 0	※ 270	222	※ 0	※ 0	※ 188	※ 0	※ 270	230	※ 0	※ 0	280	※ 0	※ 0	※ 190	※ 0	※ 0	193
	女	※ 100	※ 0	178	※ 0	※ 0	※ 250	※ 100	※ 0	※ 189	※ 0	※ 0	176	※ 0	※ 0	※ 197	※ 0	※ 0	※ 116
学 術 研 究 、 専 門 ・ 技 術 サ ー ビ ス 業	男	※ 191	※ 282	279	※ 0	※ 0	※ 173	※ 0	※ 233	264	※ 191	※ 232	306	※ 0	※ 430	321	※ 0	※ 0	276
	女	※ 0	※ 170	179	※ 0	※ 0	195	※ 0	※ 0	191	※ 0	※ 170	157	※ 0	※ 0	181	※ 0	※ 0	※ 170
宿 泊 業 、 飲 食 サ ー ビ ス 業	男	※ 167	225	219	※ 0	※ 205	173	※ 190	※ 160	215	※ 152	※ 337	282	※ 0	※ 324	223	※ 174	※ 191	※ 255
	女	170	160	173	※ 182	※ 0	188	※ 188	※ 152	168	※ 164	※ 180	160	※ 160	※ 179	197	※ 0	※ 100	※ 124
生 活 関 連 サ ー ビ ス 業 、 娯 楽 業	男	※ 172	※ 204	196	※ 160	※ 0	※ 166	※ 155	※ 181	※ 203	※ 0	※ 200	※ 188	※ 200	※ 230	※ 235	※ 0	※ 0	※ 0
	女	※ 107	※ 135	189	※ 0	※ 0	193	※ 107	※ 150	189	※ 0	※ 146	199	※ 0	※ 0	※ 151	※ 0	※ 110	※ 175
教 育 、 学 習 支 援 業	男	※ 0	※ 0	247	※ 0	※ 0	※ 0	※ 0	※ 0	※ 237	※ 0	※ 0	※ 268	※ 0	※ 0	※ 315	※ 0	※ 0	※ 233
	女	※ 0	※ 165	200	※ 0	※ 166	※ 176	※ 0	※ 177	188	※ 0	※ 141	※ 231	※ 0	※ 0	※ 204	※ 0	※ 0	※ 0
医 療 、 福 祉	男	※ 265	223	235	※ 0	※ 214	184	※ 190	※ 193	239	※ 340	219	233	※ 0	257	244	※ 0	※ 184	251
	女	193	208	213	※ 0	201	186	※ 187	198	212	※ 171	201	214	※ 223	238	219	※ 184	※ 210	212
複 合 サ ー ビ ス 事 業	男	※ 0	※ 0	※ 203	※ 0	※ 0	※ 0	※ 0	※ 0	※ 0	※ 0	※ 0	※ 203	※ 0	※ 0	※ 0	※ 0	※ 0	※ 0
	女	※ 0	※ 180	※ 197	※ 0	※ 0	※ 0	※ 0	※ 180	※ 0	※ 0	※ 0	※ 195	※ 0	※ 0	※ 198	※ 0	※ 0	※ 0
サ ー ビ ス 業 (他に分類されないもの)	男	185	224	226	※ 175	※ 160	198	※ 206	※ 199	213	※ 0	227	252	※ 185	※ 209	229	※ 0	※ 270	216
	女	※ 133	※ 159	171	※ 0	※ 158	182	※ 124	※ 155	174	※ 150	※ 0	※ 156	※ 0	※ 119	174	※ 0	※ 203	※ 141
公 務 ・ そ の 他	男	※ 0	※ 0	※ 489	※ 0	※ 0	※ 0	※ 0	※ 0	※ 583	※ 0	※ 0	※ 0	※ 0	※ 0	※ 583	※ 0	※ 0	※ 300
	女	※ 0	※ 0	※ 169	※ 0	※ 0	※ 0	※ 0	※ 0	※ 169	※ 0	※ 0	※ 0	※ 0	※ 0	※ 0	※ 0	※ 0	※ 0

(単位 千円)

## 利 用 上 の 注 意

- \* この情報の基礎データは「雇用保険資格取得届」の賃金です。
- \* 金額は毎月支給される固定的な賃金で、月々変動のあるものは含まれていません。
- \* 対象者が少ないデータもありますので注意してください。(※は5件以下。)

## 中途採用時賃金情報(職業別)

対象期間 令和3年1月～3年3月

職種別	年齢	年齢計			24歳以下			25歳～34歳			35歳～44歳			45歳～54歳			55歳以上		
	性別	村上	新発田	新潟	村上	新発田	新潟	村上	新発田	新潟	村上	新発田	新潟	村上	新発田	新潟	村上	新発田	新潟
		職業計	男	女	男	女	男	女	男	女	男	女	男	女	男	女	男	女	男
職業計	男	198	229	239	189	203	188	195	232	226	231	232	260	200	238	260	175	237	246
	女	164	186	192	※167	184	181	155	188	192	154	183	192	178	199	199	※170	166	187
専門的・技術的職業	男	208	246	243	※192	197	192	※205	237	239	※253	230	268	※236	305	245	※91	※252	262
	女	205	220	229	※0	201	185	※176	215	223	※180	218	236	※221	248	247	※224	211	240
管理的職業	男	※350	293	380	※0	※177	※180	※300	※367	295	※400	※293	354	※0	※159	427	※0	※336	391
	女	※221	※0	249	※0	※0	※244	※0	※0	※293	※201	※0	※181	※240	※0	※0	※0	※0	※100
事務的職業	男	※252	253	289	※240	※222	※203	※250	※263	243	※205	274	314	※360	※237	339	※0	※237	287
	女	163	172	187	※0	183	188	※171	174	192	※163	171	176	※154	156	189	※158	※0	208
販売の職業	男	184	218	225	※0	193	186	※120	※264	225	※234	207	251	※146	※231	255	※160	※217	216
	女	137	177	170	※0	※179	173	※142	※205	164	※131	※153	172	※140	※0	157	※0	※100	217
サービスの職業	男	164	202	229	※153	194	175	※173	※169	217	※152	※232	251	※200	213	251	※162	※203	247
	女	169	179	185	※182	※177	180	※158	168	181	162	186	190	※190	※181	188	※0	※167	189
保安の職業	男	※158	※0	194	※136	※0	203	※180	※0	※174	※0	※0	220	※0	※0	206	※0	※0	174
	女	※128	※0	121	※0	※0	※0	※128	※0	※136	※0	※0	※107	※0	※0	※143	※0	※0	※116
農林漁業の職業	男	※257	244	170	※0	※204	※215	※250	※220	179	※300	253	※210	※220	255	※102	※0	※229	※100
	女	※158	176	117	※169	※0	※0	※0	※189	※170	※0	※196	※184	※140	※183	※0	※165	※100	100
運輸・通信の職業	男	188	236	225	※176	※269	198	177	223	229	※247	216	231	175	252	234	※190	236	206
	女	※147	※199	158	※150	※0	※220	※0	※0	161	※0	※200	141	※0	※198	172	※143	※0	※119
生産工程・労務の職業	男	194	220	224	※215	199	190	※194	230	213	※188	230	245	202	216	239	184	228	235
	女	142	168	163	※0	※163	170	※126	182	161	※135	159	156	※155	※177	172	※0	※127	159

利用上の注意

(単位 千円)

- \* この情報の基礎データは「雇用保険資格取得届」の賃金です。
- \* 金額は毎月支給される固定的な賃金で、月々変動のあるものは含まれていません。
- \* 対象者が少ないデータもありますので注意してください。(※は5件以下。)

## 求人募集賃金・求職者希望賃金情報

令和3年4月

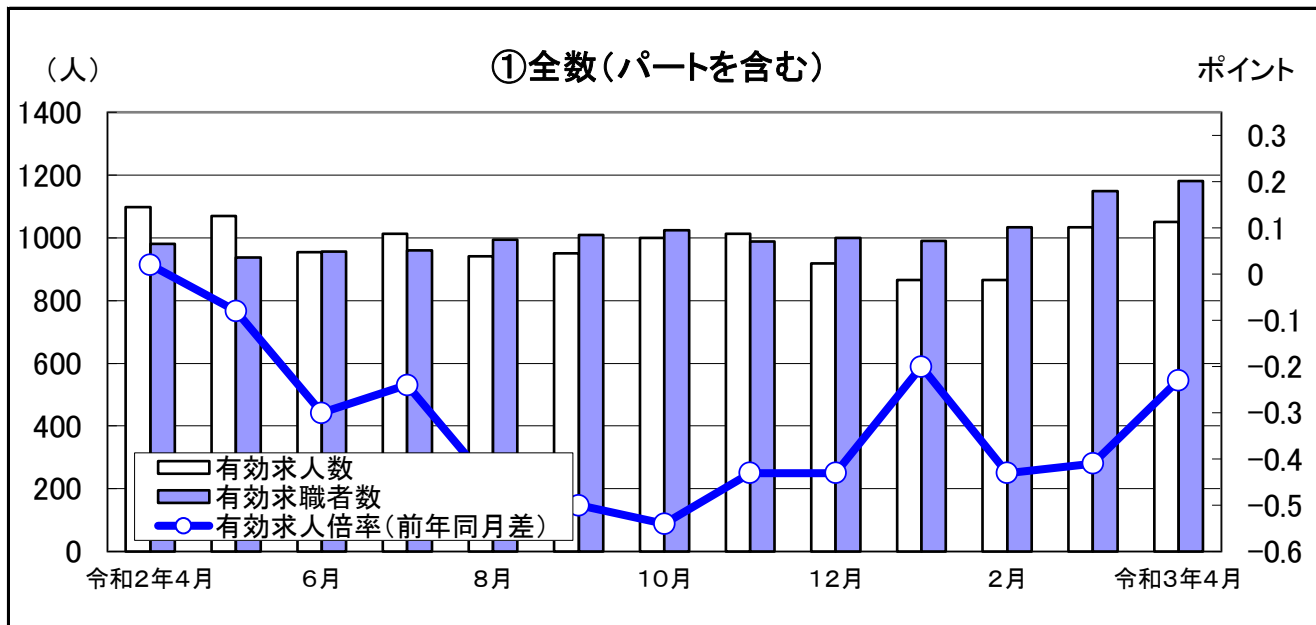
(単位:円)

雇用形態・求人 求職別		常 用				常用的パート			
		求人募集賃金		求職者希望賃金		求人募集賃金		求職者希望賃金	
		上限平均	下限平均	男	女	上限平均	下限平均	男	女
職業・年齢別									
計		<b>243,618</b>	<b>180,516</b>	<b>190,164</b>	<b>158,837</b>	<b>1,040</b>	<b>952</b>	<b>918</b>	<b>896</b>
職 業 別	管理職	387,000	218,000	-	-	-	-	-	-
	専門・技術職	276,452	196,915	211,429	201,111	1,535	1,305	1,500	1,267
	事務職	201,346	162,466	185,714	156,667	968	943	967	871
	販売職	181,538	156,255	190,000	144,286	913	886	850	864
	サービス職	265,144	184,145	195,455	162,174	1,049	927	1,000	876
	保安職	263,995	166,625	155,000	-	-	-	840	-
	農林漁業	234,135	158,357	183,333	140,000	900	831	831	850
	生産工程	207,731	174,241	183,600	144,000	864	857	831	867
	輸送・機械運転	243,899	195,309	217,857	-	931	888	867	-
	建設・採掘	262,056	179,763	211,818	-	-	-	1,016	-
	運搬・清掃・包装等	189,239	172,338	168,462	140,000	866	847	862	850
計		<b>243,618</b>	<b>180,516</b>	<b>190,164</b>	<b>158,837</b>	<b>1,039</b>	<b>952</b>	<b>918</b>	<b>896</b>
年 齢 別	24歳以下	245,117	180,058	179,412	152,143	1,027	944	-	867
	25～34歳	244,495	180,254	181,667	163,810	1,023	941	841	848
	35～44歳	248,830	182,592	190,000	169,333	1,033	947	850	888
	45～54歳	237,766	180,543	230,476	152,667	1,045	954	850	900
	55歳以上	236,346	178,449	180,566	155,238	1,075	976	930	911

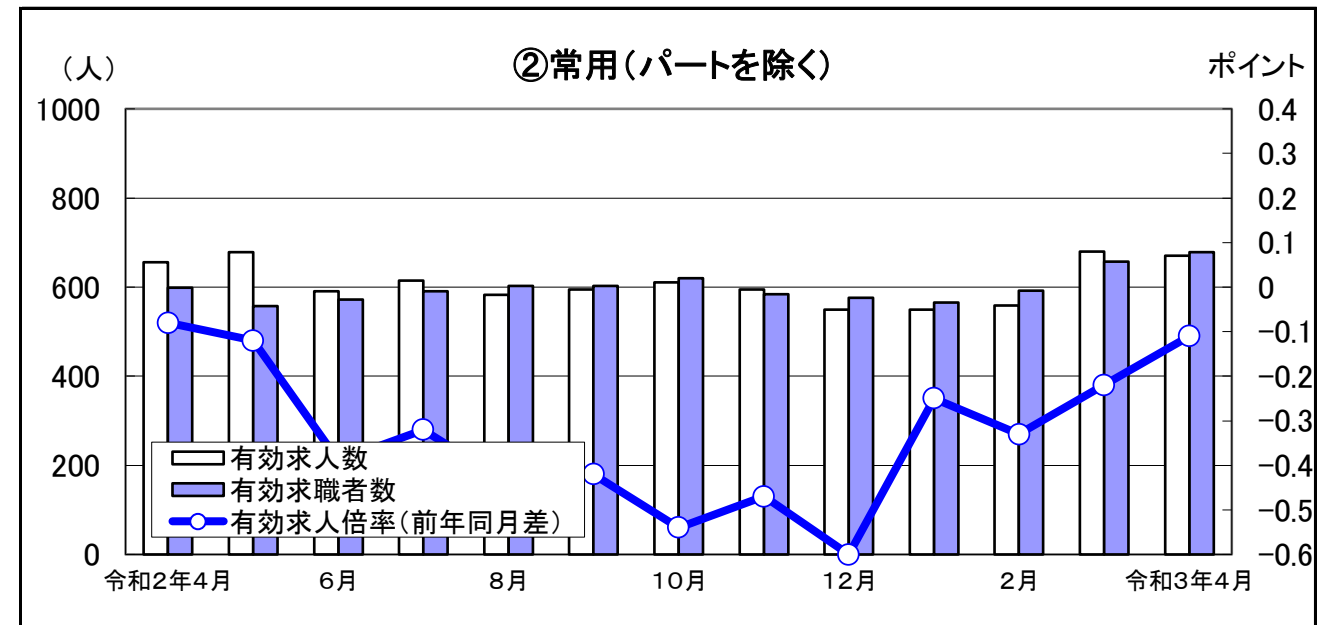
(注) 「求人募集賃金」は、1カ月間に受理した求人賃金(基本給+定期的に支払われる手当、時間外手当含まず)の平均値である。

「求職者希望賃金」は、1カ月間に新たに求職申込をした者の希望賃金の平均値である。

# 令和3年4月の雇用指数

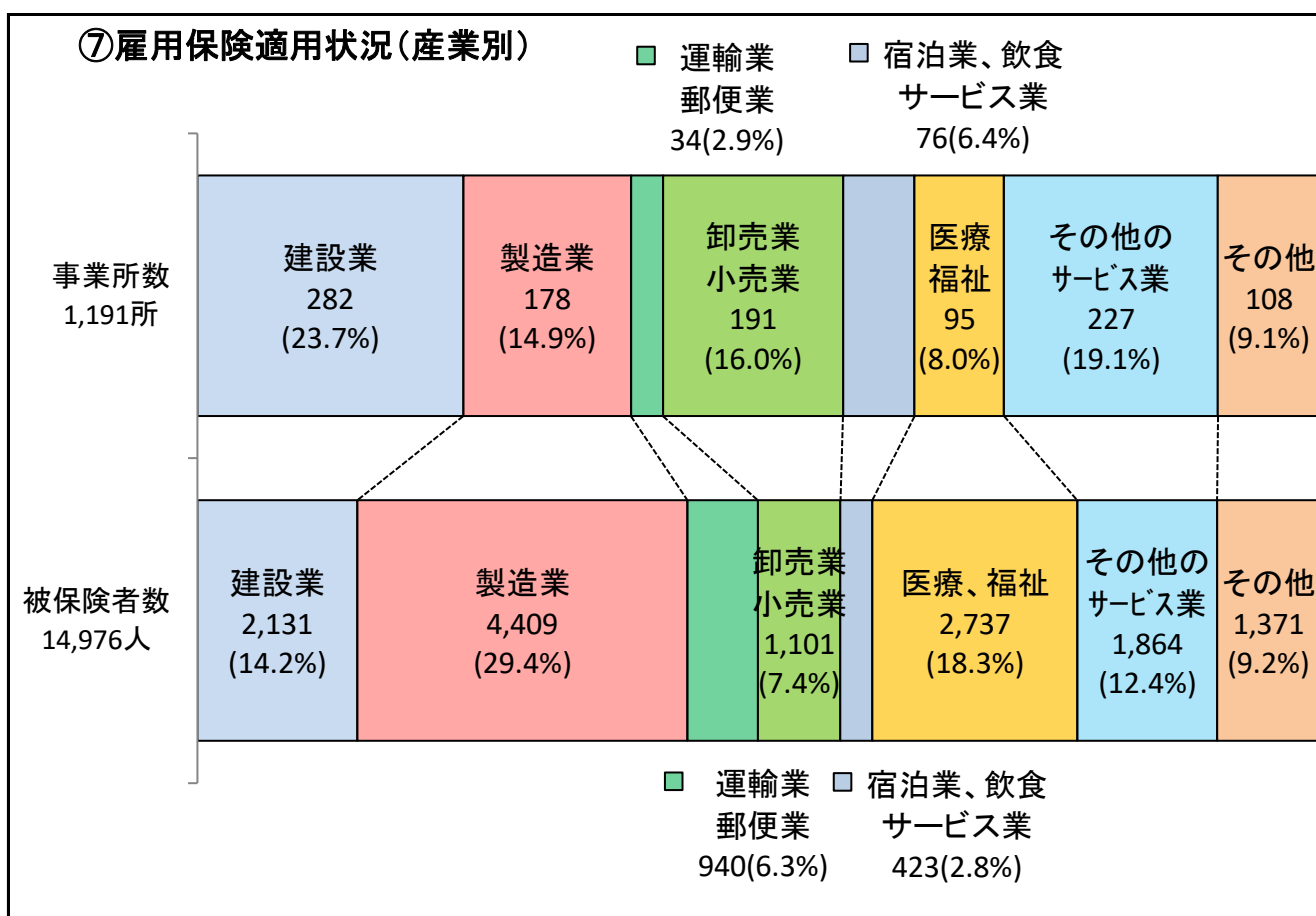
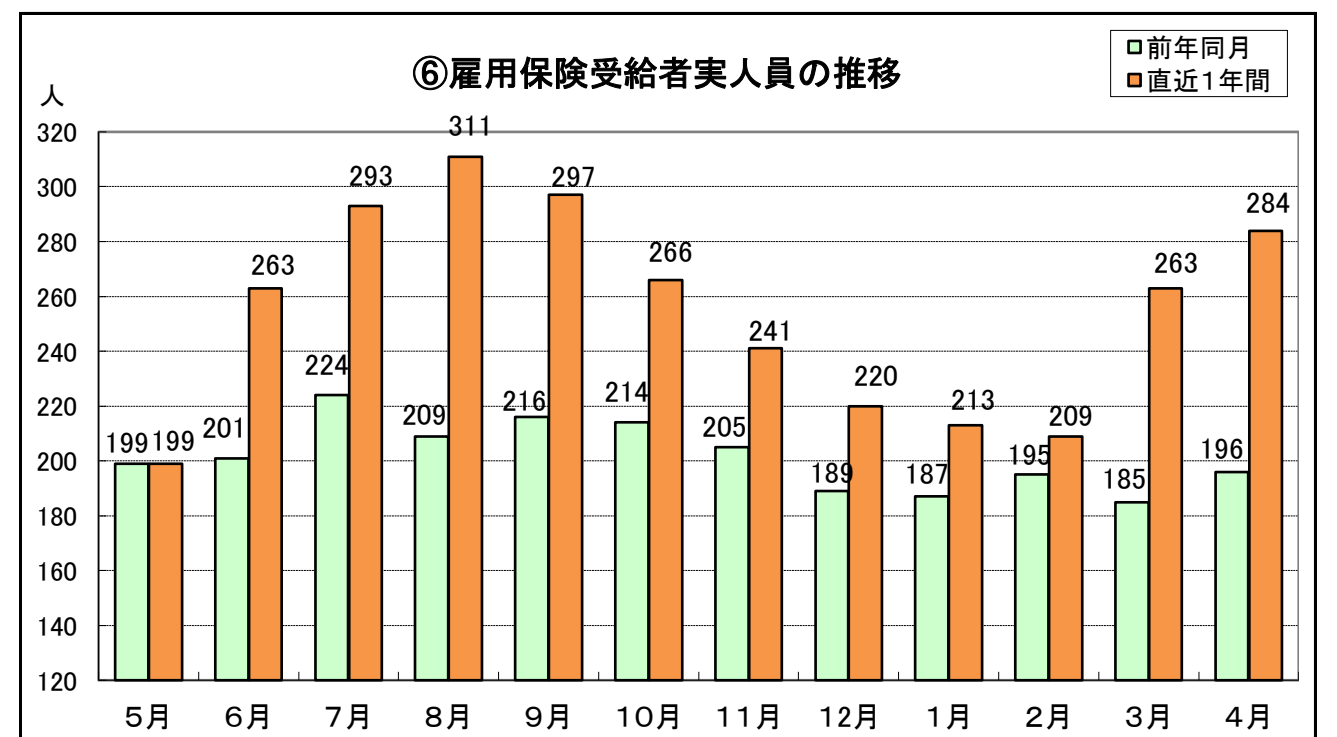
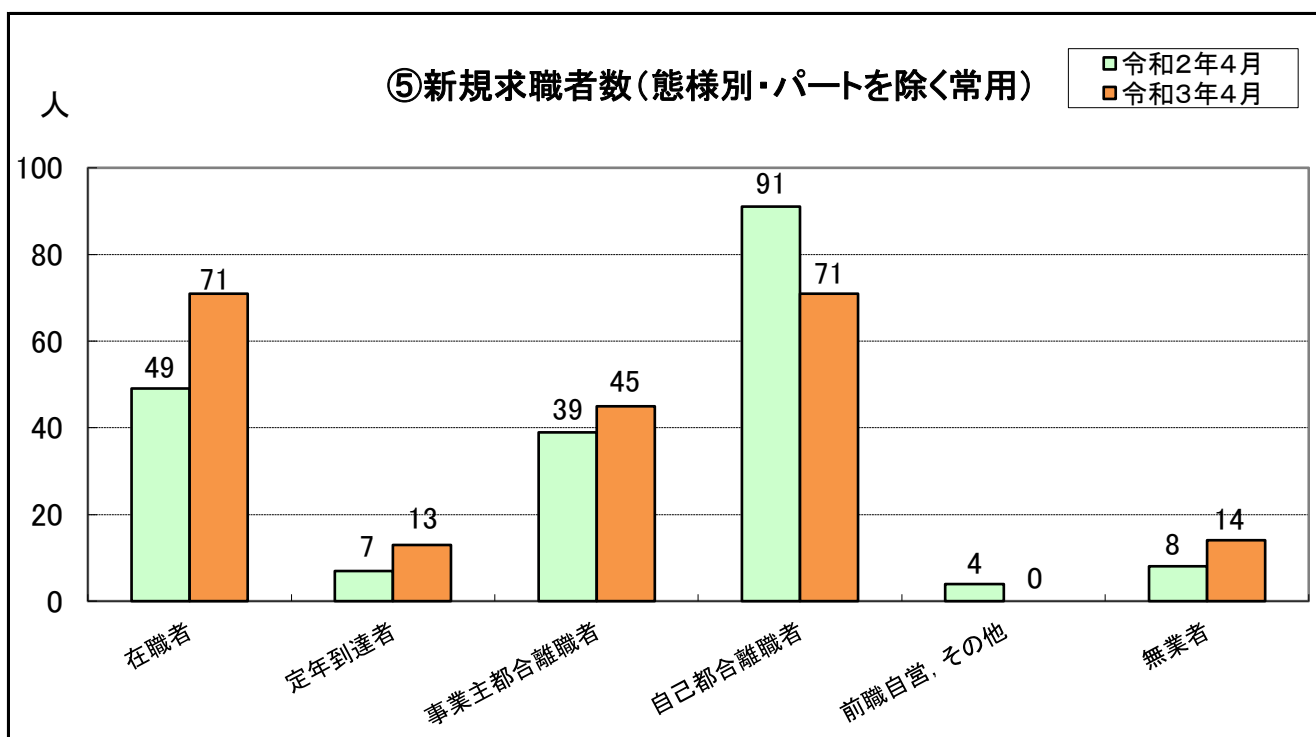
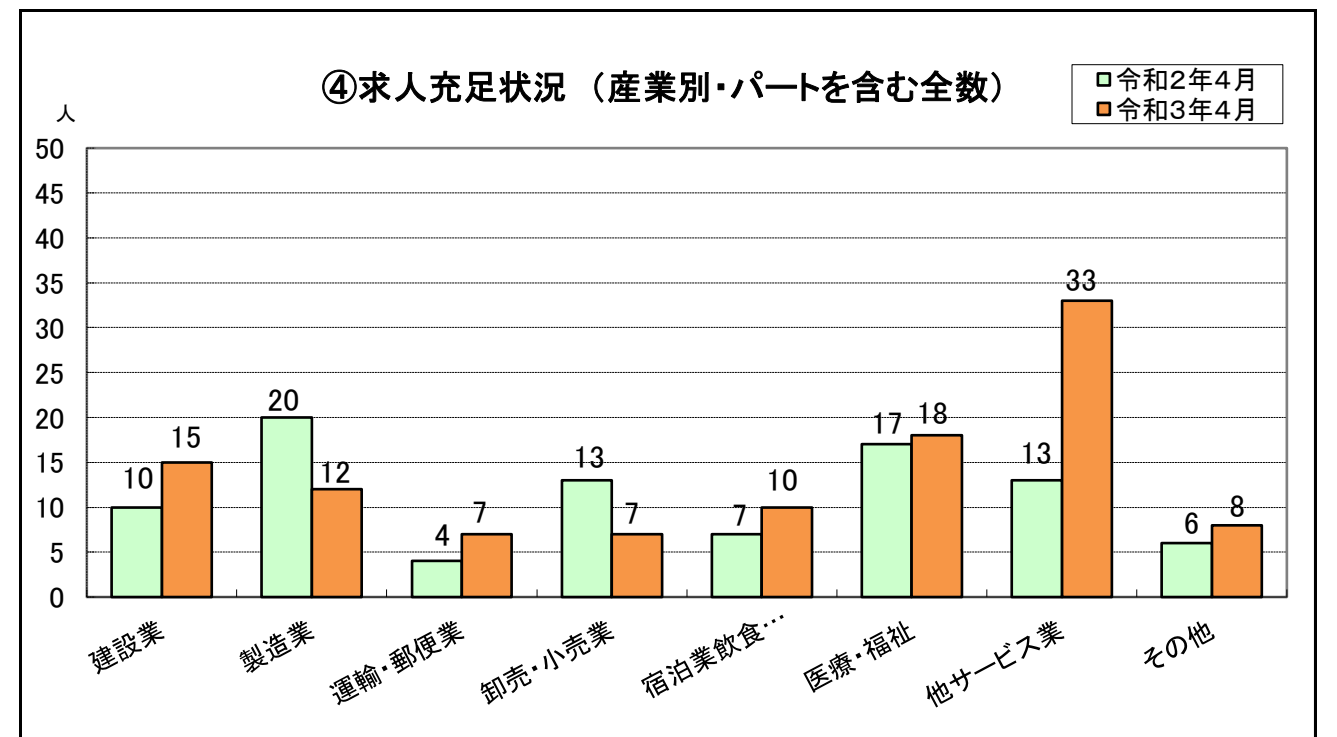
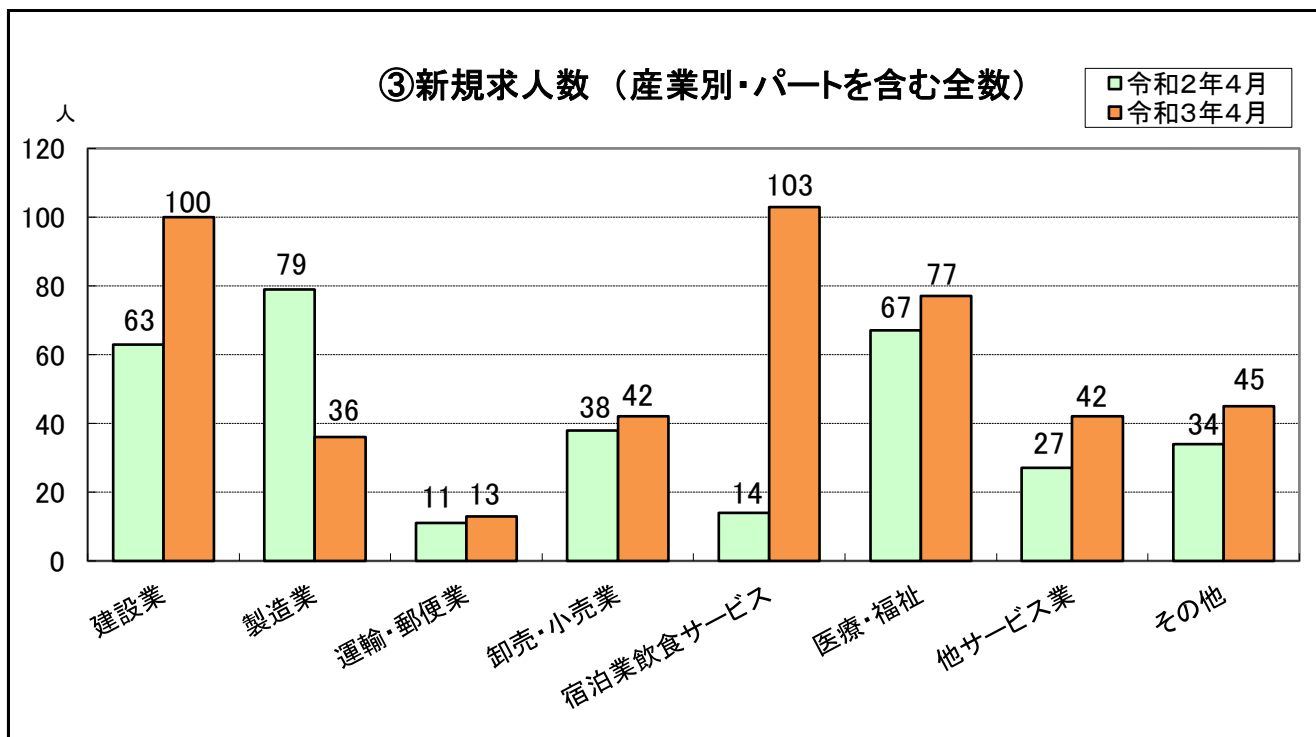


	令和2年4月	5月	6月	7月	8月	9月	10月	11月	12月	1月	2月	3月	令和3年4月
有効求人人数	1,098	1,069	954	1,012	941	951	999	1,012	918	866	865	1,034	1,051
有効求職者数	981	938	957	960	994	1,009	1,024	989	1,000	991	1,033	1,148	1,180
有効求人倍率	1.12	1.14	1.00	1.05	0.95	0.94	0.98	1.02	0.92	0.87	0.84	0.90	0.89
新潟県	1.35	1.21	1.20	1.21	1.19	1.19	1.18	1.19	1.20	1.28	1.21	1.23	1.26



	令和2年4月	5月	6月	7月	8月	9月	10月	11月	12月	1月	2月	3月	令和3年4月
有効求人人数	656	678	590	615	583	594	610	594	550	549	559	680	671
有効求職者数	599	557	572	590	603	603	620	584	576	565	592	657	679
有効求人倍率	1.10	1.22	1.03	1.04	0.97	0.99	0.98	1.02	0.95	0.97	0.94	1.04	0.99
新潟県	1.31	1.22	1.22	1.24	1.24	1.26	1.26	1.32	1.39	1.39	1.37	1.35	1.29

※ ①の新潟県の有効求人倍率は季節調整済みの数値。その他の数値(②の新潟県有効求人倍率を含む)は実数。



## お知らせ

### 障害者雇用率制度について

障害者雇用率制度について、法定雇用率が令和3年3月1日から以下のように変わりました。

	法定雇用率	
	令和3年2月28日まで	現行
民間企業	2.2%	⇒ 2.3%
国、地方公共団体等	2.5%	⇒ 2.6%
都道府県等の教育委員会	2.4%	⇒ 2.5%

◎詳細は、ハローワーク村上までお問い合わせ下さい。