

雇用統計情報

令和3年3月号

令和3年2月内容分)

2月の求人倍率（パートを含む全数）

新規求人倍率 1.14 倍
(対前年同月比 1.28ポイント低下)

有効求人倍率 0.84 倍
(対前年同月比 0.43ポイント低下)

新潟県全体の有効求人倍率 1.21 倍
(季節調整値)

村上公共職業安定所
(ハローワーク村上)

TEL 0254(53)4141 FAX 0254(53)5229
ホームページ <https://jsite.mhlw.go.jp/niiigata-hellowork/list/murakami.html>

ハローワーク村上 新潟ワークナビ

検索

< 目 次 >

1	最近の雇用失業情勢	1～2
2	産業別・規模別新規求人状況（一般）	3
3	産業別・規模別求人充足状況（一般）	4
4	中高年齢者の職業紹介状況	5
5	雇用保険主要指数（給付関係）	6
6	求人・求職バランスシート	7～8
7	中途採用時賃金情報（令和2年10月～令和2年12月）	9～10
8	求人募集賃金・求職者希望賃金情報	11
9	令和3年2月の雇用指数	12

< 用語の説明 >

1 一般

常用及び臨時・季節を合わせたものをいいます。

2 常用

雇用契約において雇用期間の定めがないか又は4か月以上の雇用期間が定められているもの（季節労働を除く。）をいいます。

3 臨時・季節

臨時とは、雇用契約において1か月以上4か月未満の雇用契約期間が定められているものをいい、季節とは、季節的な労働需要に対し、又は季節的な余暇を利用して一定の期間（4か月未満、4か月以上の別を問わない。）を定めて就労するものをいいます。

4 パートタイム

1週間の所定労働時間が同一の事業所に雇用されている通常の労働者の1週間の所定労働時間と比して短いものをいい、このうち雇用期間の定めがないか、又は4か月以上の雇用期間によって就労するものを「常用的パートタイム」、1か月以上4か月未満の雇用期間が定められているか、又は季節的に一定の期間を定めて就労するものを「臨時的パートタイム」といいます。

5 新規求職申込件数

期間中に新たに受理した求職申込み件数をいいます。求職の有効期間は翌々月の末までです。

6 月間有効求職者数

新規就職申込件数と前月から繰り越された就職未決定の求職者数の合計をいいます。

7 就職件数

求職者が安定所の紹介により就職した件数をいいます。

8 新規求人数

期間中に新たに受理した求人数をいいます。求人の有効期間は翌々月の末までです。

9 月間有効求人数

新規求人数と前月から繰り越された未充足の求人数の合計をいいます。

10 充足数

求人が安定所の紹介により求職者と結びついた件数をいいます。

最近の雇用失業情勢
(パートを含む全数)

No.3

ハローワーク村上

項目 年度・月	1 新規						2 有効						3 紹介			4 就職				5 企業整備状況	
	a 求人		b 求職		新規求人倍率 a÷b	c 求人		d 求職		有効求人倍率 c÷d	新潟県 有効求人倍率	e 紹介 件数	前年同月比	紹介率 e÷b	f 就職件数		前年同月比	就職率 f÷b	事業所 件数	解雇 人員数	
	求人数	前年同月比	求職者数	前年同月比		求人数	前年同月比	求職者数	前年同月比						うち 雇用保険	就職率					
単位	人	%	人	%	倍	人	%	人	%	倍	倍	件	%	%	件	件	%	%	件	人	
27年度	5,246	▲ 6.3	3,579	▲ 10.2	1.47	13,790	▲ 6.0	11,678	▲ 11.5	1.18	1.22	4,853	▲ 16.1	135.6	1,815	457	▲ 9.3	50.7	6	97	
28年度	4,977	▲ 5.1	3,416	▲ 4.6	1.46	13,071	▲ 5.2	11,191	▲ 4.2	1.17	1.35	4,657	▲ 4.0	136.3	1,826	516	0.6	53.5	6	52	
29年度	5,137	3.2	3,351	▲ 1.9	1.53	13,760	5.3	10,812	▲ 3.4	1.27	1.56	4,039	▲ 13.3	120.5	1,655	450	▲ 9.4	49.4	4	74	
30年度	5,152	0.3	3,262	▲ 2.7	1.58	14,196	3.2	10,946	1.2	1.30	1.70	3,919	▲ 3.0	120.1	1,673	496	1.1	51.3	5	33	
元年度	5,157	0.1	3,167	▲ 2.9	1.63	14,068	▲ 0.9	10,784	▲ 1.5	1.30	1.59	3,503	▲ 10.6	110.6	1,547	438	▲ 7.5	48.8	9	172	
令和 元 年度	年 月																				
	元 4	373	▲ 3.6	359	▲ 1.1	1.04	1,140	▲ 8.7	1,033	▲ 2.3	1.10	1.66	344	▲ 19.6	95.8	180	46	▲ 1.6	50.1	1	6
	5	434	13.6	255	▲ 14.1	1.70	1,167	▲ 2.6	955	▲ 8.4	1.22	1.67	320	▲ 13.0	125.5	152	42	▲ 17.8	59.6	1	11
	6	418	▲ 9.3	226	▲ 9.2	1.85	1,125	1.8	864	▲ 7.9	1.30	1.67	254	▲ 25.9	112.4	115	33	▲ 29.0	50.9	0	0
	7	390	▲ 6.3	247	9.8	1.58	1,123	▲ 0.9	869	▲ 1.1	1.29	1.64	321	7.7	130.0	128	43	▲ 3.8	51.8	1	8
	8	473	6.3	241	2.6	1.96	1,190	0.1	845	▲ 0.2	1.41	1.63	251	▲ 14.9	104.1	125	34	2.5	51.9	2	16
	9	488	19.6	265	1.9	1.84	1,266	10.1	881	5.9	1.44	1.61	310	21.6	117.0	120	30	6.2	45.3	1	14
	上半期計	2,576	3.1	1,593	▲ 2.2	1.62	7,011	▲ 0.2	5,447	▲ 2.7	1.29	*	1,800	▲ 9.4	113.0	820	228	▲ 8.7	51.5	6	55
	年 月																				
	10	489	4.9	240	▲ 13.4	2.04	1,335	9.0	878	▲ 2.2	1.52	1.62	270	▲ 13.2	112.5	137	46	4.6	57.1	0	0
	11	385	▲ 17.7	219	▲ 5.6	1.76	1,201	▲ 1.2	831	▲ 6.1	1.45	1.59	239	▲ 19.5	109.1	128	38	▲ 2.3	58.4	0	0
	12	378	▲ 4.1	250	17.9	1.51	1,119	▲ 7.3	826	0.2	1.35	1.60	226	7.6	90.4	95	29	▲ 12.8	38.0	1	5
	2 1	362	▲ 9.3	358	23.9	1.01	1,039	▲ 8.5	967	11.1	1.07	1.52	286	6.3	79.9	94	26	▲ 9.6	26.3	1	104
2	515	12.2	213	▲ 33.0	2.42	1,165	▲ 0.3	919	1.4	1.27	1.47	312	▲ 20.0	146.5	135	36	8.9	63.4	1	8	
3	452	▲ 3.2	294	▲ 3.6	1.54	1,198	▲ 2.0	916	▲ 5.3	1.31	1.38	370	▲ 18.7	125.9	138	35	▲ 21.6	46.9	0	0	
下半期計	2,581	▲ 2.7	1,574	▲ 3.6	1.64	7,057	▲ 1.6	5,337	▲ 0.2	1.32	*	1,703	▲ 11.9	108.2	727	210	▲ 6.2	46.2	3	117	
令和 2 年度	年 月																				
	2 4	333	▲ 10.7	346	▲ 3.6	0.96	1,098	▲ 3.7	981	▲ 5.0	1.12	1.35	301	▲ 12.5	87.0	121	28	▲ 32.8	35.0	0	0
	5	437	0.7	221	▲ 13.3	1.98	1,069	▲ 8.4	938	▲ 1.8	1.14	1.21	206	▲ 35.6	93.2	83	23	▲ 45.4	37.6	2	16
	6	317	▲ 24.2	245	8.4	1.29	954	▲ 15.2	957	10.8	1.00	1.18	249	▲ 2.0	101.6	102	32	▲ 11.3	41.6	1	6
	7	375	▲ 3.8	246	▲ 0.4	1.52	1,012	▲ 9.9	960	10.5	1.05	1.20	273	▲ 15.0	111.0	105	33	▲ 18.0	42.7	1	6
	8	331	▲ 30.0	214	▲ 11.2	1.55	941	▲ 20.9	994	17.6	0.95	1.16	254	1.2	118.7	84	22	▲ 32.8	39.3	0	0
	9	334	▲ 31.6	211	▲ 20.4	1.58	951	▲ 24.9	1,009	14.5	0.94	1.18	274	▲ 11.6	129.9	122	35	1.7	57.8	0	0
	上半期計	2,127	▲ 17.4	1,483	▲ 6.9	1.43	6,025	▲ 14.1	5,839	7.2	1.03	*	1,557	▲ 13.5	105.0	617	173	▲ 24.8	41.6	4	28
	年 月																				
	10	422	▲ 13.7	263	9.6	1.60	999	▲ 25.2	1,024	16.6	0.98	1.17	307	13.7	116.7	126	33	▲ 8.0	47.9	1	8
	11	361	▲ 6.2	222	1.4	1.63	1,012	▲ 15.7	989	19.0	1.02	1.21	251	5.0	113.1	114	38	▲ 10.9	51.4	1	7
	12	252	▲ 33.3	258	3.2	0.98	918	▲ 18.0	1,000	21.1	0.92	1.24	231	2.2	89.5	109	38	14.7	42.2	0	0
	3 1	352	▲ 2.8	275	▲ 23.2	1.28	866	▲ 16.7	991	2.5	0.87	1.28	250	▲ 12.6	90.9	82	22	▲ 12.8	29.8	1	26
2	331	▲ 35.7	290	36.2	1.14	865	▲ 25.8	1,033	12.4	0.84	1.21	299	▲ 4.2	103.1	96	26	▲ 28.9	33.1	0	0	
3																					
下半期計											*									3	41
4月～当月計	3,845	▲ 18.3	2,791	▲ 2.9	1.38	10,685	▲ 17.0	10,876	10.2	0.98	*	2,895	▲ 7.6	103.7	1,144	330	▲ 18.8	41.0	7	69	
前年同期	4,705	*	2,873	*	1.64	12,870	*	9,868	*	1.30	*	3,133	*	109.0	1,409	403	*	49.0	9	172	

注)新潟県求人倍率は季節調整済みの数値。企業整備状況は、1件5人以上について計上。

季節調整とは季節的な変動を排除するよう実数を加工するもので、毎年1月～12月の数値が揃った翌年の始め頃に過去の数値が改訂される。

最近の雇用失業情勢
(パートを除く常用)

No.4

ハローワーク村上

項目 年度・月	1 新規					2 有効					3 紹介			4 就職				5 雇用保険(基本手当)					
	a 求人		b 求職		新規求人倍率 a÷b	c 求人		d 求職		有効求人倍率 c÷d	新潟県 有効求人倍率	e 紹介 件数	前年同月比	紹介率 e÷b	f 就職件数		前年同月比	就職率 f÷b	受給資格決定		受給者実人員		
	求人数	前年同月比	求職者数	前年同月比		求人数	前年同月比	求職者数	前年同月比						件数	うち 雇用保 除			件数	前年同月比	実人員	前年同月比	
単位	人	%	人	%	倍	人	%	人	%	倍	倍	件	%	%	件	件	%	%	件	%	人	%	
27 年度	3,000	▲ 6.2	2,299	▲ 11.5	1.30	8,080	▲ 4.2	7,549	▲ 12.4	1.07	1.05	3,005	▲ 15.4	130.7	1,038	303	▲ 11.0	45.2	758	▲ 11.1	2,387	▲ 13.6	
28 年度	2,998	▲ 0.1	2,201	▲ 4.3	1.36	7,860	▲ 2.7	7,331	▲ 2.9	1.07	1.17	2,898	▲ 3.6	131.7	1,037	346	▲ 0.1	47.1	801	▲ 5.7	2,518	▲ 5.5	
29 年度	3,099	▲ 3.4	2,159	▲ 1.9	1.44	8,461	▲ 7.6	6,808	▲ 7.1	1.24	1.43	2,524	▲ 12.9	116.9	921	297	▲ 11.2	42.7	863	▲ 7.7	2,347	▲ 6.8	
30 年度	3,179	▲ 2.6	2,083	▲ 3.5	1.53	8,928	▲ 5.5	6,868	▲ 0.9	1.30	1.64	2,469	▲ 2.2	118.5	958	343	▲ 4.0	46.0	794	▲ 8.0	2,373	▲ 1.1	
元年度	3,212	▲ 1.0	1,974	▲ 5.2	1.63	8,929	▲ 0.0	6,548	▲ 4.7	1.36	1.60	2,175	▲ 11.9	110.2	904	310	▲ 5.6	45.8	※ 859	▲ 8.2	2,409	▲ 1.5	
令和 元 年 度	年 月																						
	元 4	258	▲ 7.5	196	▲ 6.7	1.32	720	▲ 8.2	609	▲ 10.3	1.18	1.53	203	▲ 22.2	103.6	98	33	▲ 5.4	50.0	130	▲ 4.0	185	▲ 10.2
	5	264	▲ 6.9	155	▲ 18.8	1.70	733	▲ 5.2	548	▲ 17.6	1.34	1.54	193	▲ 13.1	124.5	85	30	▲ 23.4	54.8	86	▲ 5.5	199	▲ 16.0
	6	253	▲ 8.0	146	▲ 14.6	1.73	734	▲ 6.7	518	▲ 14.7	1.42	1.61	145	▲ 31.3	99.3	59	21	▲ 32.2	40.4	59	▲ 9.3	201	▲ 1.5
	7	261	▲ 9.7	154	▲ 1.3	1.69	718	▲ 2.2	529	▲ 7.4	1.36	1.59	209	▲ 1.5	135.7	72	33	▲ 7.7	46.8	60	▲ 1.7	224	▲ 9.3
	8	284	▲ 20.9	176	▲ 6.7	1.61	753	▲ 3.3	535	▲ 3.8	1.41	1.60	176	▲ 13.7	100.0	82	26	▲ 12.3	46.6	61	▲ 19.6	209	▲ 2.3
	9	295	▲ 31.1	186	▲ 3.9	1.59	804	▲ 18.6	571	▲ 4.8	1.41	1.61	204	▲ 30.8	109.7	76	23	▲ 15.2	40.9	66	▲ 13.8	216	▲ 11.3
	上半期計	1,615	▲ 6.9	1,013	▲ 5.1	1.59	4,462	▲ 1.7	3,310	▲ 8.6	1.35	*	1,130	▲ 10.3	111.5	472	166	▲ 7.1	46.6	462	▲ 5.5	1,234	▲ 1.6
	年 月																						
	10	319	▲ 2.4	140	▲ 16.7	2.28	845	▲ 13.9	555	▲ 2.3	1.52	1.66	155	▲ 17.6	110.7	88	37	▲ 6.0	62.9	73	▲ 3.9	214	▲ 0.5
11	239	▲ 18.2	142	▲ 1.4	1.68	765	▲ 3.7	514	▲ 5.0	1.49	1.72	153	▲ 14.0	107.7	73	25	▲ 4.3	51.4	68	▲ 13.3	205	▲ 0.5	
12	242	▲ 13.1	136	▲ 9.7	1.78	732	▲ 5.1	471	▲ 0.4	1.55	1.76	132	▲ 0.8	97.1	49	17	▲ 19.7	36.0	47	▲ 17.5	189	▲ 4.4	
2 1	240	▲ 17.2	211	▲ 24.9	1.14	682	▲ 5.3	557	▲ 13.4	1.22	1.63	181	▲ 1.6	85.8	52	19	▲ 21.2	24.6	※ 91	▲ 30.0	187	▲ 2.2	
2	289	▲ 2.8	149	▲ 32.9	1.94	714	▲ 2.5	561	▲ 0.0	1.27	1.57	196	▲ 20.6	131.5	84	23	▲ 6.3	56.4	※ 50	▲ 0.0	195	▲ 10.8	
3	268	▲ 1.5	183	▲ 2.7	1.46	729	▲ 6.9	580	▲ 5.1	1.26	1.43	228	▲ 18.3	124.6	86	23	▲ 5.5	47.0	※ 68	▲ 13.3	185	▲ 14.2	
下半期計	1,597	▲ 4.3	961	▲ 5.3	1.66	4,467	▲ 1.7	3,238	▲ 0.2	1.38	*	1,045	▲ 13.6	108.7	432	144	▲ 4.0	45.0	※ 397	▲ 11.5	1,175	▲ 5.0	
令和 2 年 度	年 月																						
	2 4	193	▲ 25.2	199	▲ 1.5	0.97	656	▲ 8.9	599	▲ 1.6	1.10	1.31	195	▲ 3.9	98.0	74	21	▲ 24.5	37.2	※ 124	▲ 4.6	196	▲ 5.9
	5	282	▲ 6.8	122	▲ 21.3	2.31	678	▲ 7.5	557	▲ 1.6	1.22	1.22	129	▲ 33.2	105.7	49	17	▲ 42.4	40.2	※ 94	▲ 9.3	199	▲ 0.0
	6	182	▲ 28.1	160	▲ 9.6	1.14	590	▲ 19.6	572	▲ 10.4	1.03	1.22	161	▲ 11.0	100.6	61	23	▲ 3.4	38.1	※ 67	▲ 13.6	263	▲ 30.8
	7	211	▲ 19.2	161	▲ 4.5	1.31	615	▲ 14.3	590	▲ 11.5	1.04	1.24	173	▲ 17.2	107.5	67	23	▲ 6.9	41.6	※ 77	▲ 28.3	293	▲ 30.8
	8	236	▲ 16.9	133	▲ 24.4	1.77	583	▲ 22.6	603	▲ 12.7	0.97	1.24	148	▲ 15.9	111.3	47	13	▲ 42.7	35.3	※ 47	▲ 23.0	311	▲ 48.8
	9	197	▲ 33.2	120	▲ 35.5	1.64	594	▲ 26.1	603	▲ 5.6	0.99	1.26	167	▲ 18.1	139.2	53	17	▲ 30.3	44.2	※ 54	▲ 18.2	297	▲ 37.5
	上半期計	1,301	▲ 19.4	895	▲ 11.6	1.45	3,716	▲ 16.7	3,524	▲ 6.5	1.05	*	973	▲ 13.9	108.7	351	114	▲ 25.6	39.2	※ 463	▲ 0.2	1,559	▲ 26.3
	年 月																						
	10	217	▲ 32.0	168	▲ 20.0	1.29	610	▲ 27.8	620	▲ 11.7	0.98	1.26	179	▲ 15.5	106.5	64	21	▲ 27.3	38.1	※ 57	▲ 21.9	266	▲ 24.3
11	217	▲ 9.2	130	▲ 8.5	1.67	594	▲ 22.4	584	▲ 13.6	1.02	1.32	152	▲ 0.7	116.9	66	24	▲ 9.6	50.8	※ 47	▲ 30.9	241	▲ 17.6	
12	168	▲ 30.6	141	▲ 3.7	1.19	550	▲ 24.9	576	▲ 22.3	0.95	1.39	147	▲ 11.4	104.3	59	24	▲ 20.4	41.8	※ 54	▲ 14.9	220	▲ 16.4	
3 1	208	▲ 13.3	151	▲ 28.4	1.38	549	▲ 19.5	565	▲ 1.4	0.97	1.39	157	▲ 13.3	104.0	48	16	▲ 7.7	31.8	※ 60	▲ 34.1	213	▲ 13.9	
2	226	▲ 21.8	175	▲ 17.4	1.29	559	▲ 21.7	592	▲ 5.5	0.94	1.37	195	▲ 0.5	111.4	60	19	▲ 28.6	34.3	※ 95	▲ 90.0	209	▲ 7.2	
3																							
下半期計											*												
4月~当月計	2,337	▲ 20.6	1,660	▲ 7.3	1.41	6,578	▲ 19.8	6,461	▲ 8.3	1.02	*	1,803	▲ 7.4	108.6	648	218	▲ 20.8	39.0	※ 776	▲ 1.9	2,708	▲ 21.8	
前年同期	2,944	*	1,791	*	1.64	8,200	*	5,968	*	1.37	*	1,947	*	108.7	818	287	*	45.7	※ 791	*	2,224	*	

産業別・規模別 新規求人状況 (一般) 令和3年2月分

ハローワーク村上

項目 産業・規模	①一般フルタイム						②一般パートタイム						③パートを含む全数(①+②)						
	当月	前年同月	増減率	本年度累計	前年同期累計	増減率	当月	前年同月	増減率	本年度累計	前年同期累計	増減率	当月	前年同月	増減率	本年度累計	前年同期累計	増減率	
AB 農林漁業	5	14	▲ 64.3	86	97	▲ 11.3	0	3	▲ 100.0	10	27	▲ 63.0	5	17	▲ 70.6	96	124	▲ 22.6	
C 鉱業、採石業、砂利採取業	0	5	▲ 100.0	12	22	▲ 45.5	0	0	-	0	0	-	0	5	▲ 100.0	12	22	▲ 45.5	
D 建設業	106	108	▲ 1.9	776	659	17.8	4	8	▲ 50.0	32	40	▲ 20.0	110	116	▲ 5.2	808	699	15.6	
E 製造業	33	66	▲ 50.0	437	843	▲ 48.2	4	7	▲ 42.9	115	186	▲ 38.2	37	73	▲ 49.3	552	1,029	▲ 46.4	
09 食料品	7	3	133.3	114	132	▲ 13.6	2	2	0.0	65	71	▲ 8.5	9	5	80.0	179	203	▲ 11.8	
10 飲料・たばこ・飼料	1	0	-	6	3	100.0	0	0	-	1	5	▲ 80.0	1	0	-	7	8	▲ 12.5	
11 繊維工業	0	3	▲ 100.0	18	33	▲ 45.5	0	0	-	10	8	25.0	0	3	▲ 100.0	28	41	▲ 31.7	
12 木材・木製品	2	0	-	25	25	0.0	0	0	-	4	2	100.0	2	0	-	29	27	7.4	
13 家具・装備品	0	0	-	13	25	▲ 48.0	0	1	▲ 100.0	9	1	800.0	0	1	▲ 100.0	22	26	▲ 15.4	
15 印刷・同関連業	0	0	-	2	3	▲ 33.3	0	0	-	0	0	-	0	0	-	2	3	▲ 33.3	
16 化学工業	0	0	-	0	0	-	0	0	-	0	0	-	0	0	-	0	0	-	
18 プラスチック製品	0	0	-	0	0	-	0	0	-	0	0	-	0	0	-	0	0	-	
19 ゴム製品	0	0	-	0	0	-	0	0	-	0	0	-	0	0	-	0	0	-	
21 窯業・土石製品	6	2	200.0	55	53	3.8	0	0	-	3	2	50.0	6	2	200.0	58	55	5.5	
24 金属製品	2	6	▲ 66.7	47	27	74.1	0	2	▲ 100.0	6	4	50.0	2	8	▲ 75.0	53	31	71.0	
25～27はん用・生産・業務機械	11	13	▲ 15.4	75	166	▲ 54.8	1	0	-	6	12	▲ 50.0	12	13	▲ 7.7	81	178	▲ 54.5	
29 電気機械器具	0	8	▲ 100.0	13	76	▲ 82.9	0	0	-	0	18	▲ 100.0	0	8	▲ 100.0	13	94	▲ 86.2	
28・30 ハードウェア製造	2	0	-	8	8	0.0	0	0	-	2	0	-	2	0	-	10	8	25.0	
31 輸送用機械器具	2	31	▲ 93.5	59	282	▲ 79.1	0	2	▲ 100.0	1	56	▲ 98.2	2	33	▲ 93.9	60	338	▲ 82.2	
その他	0	0	-	2	10	▲ 80.0	1	0	-	8	7	14.3	1	0	-	10	17	▲ 41.2	
F 電気・ガス・熱供給・水道業	0	1	▲ 100.0	0	13	▲ 100.0	0	1	▲ 100.0	1	3	▲ 66.7	0	2	▲ 100.0	1	16	▲ 93.8	
G 情報通信業	2	0	-	4	2	100.0	0	5	▲ 100.0	5	11	▲ 54.5	2	5	▲ 60.0	9	13	▲ 30.8	
H 運輸業、郵便業	4	18	▲ 77.8	96	127	▲ 24.4	2	0	-	40	74	▲ 45.9	6	18	▲ 66.7	136	201	▲ 32.3	
I 卸売業、小売業	8	5	60.0	149	191	▲ 22.0	18	83	▲ 78.3	264	340	▲ 22.4	26	88	▲ 70.5	413	531	▲ 22.2	
J 金融業、保険業	0	0	-	1	0	-	0	1	▲ 100.0	0	1	▲ 100.0	0	1	▲ 100.0	1	1	0.0	
K 不動産業、物品賃貸業	0	0	-	2	1	100.0	0	0	-	0	0	-	0	0	-	2	1	100.0	
L 学術研究、専門・技術サービス業	8	5	60.0	49	30	63.3	2	1	100.0	7	5	40.0	10	6	66.7	56	35	60.0	
M 宿泊業、飲食サービス業	10	10	0.0	142	198	▲ 28.3	18	20	▲ 10.0	386	335	15.2	28	30	▲ 6.7	528	533	▲ 0.9	
N 生活関連サービス業、娯楽業	2	4	▲ 50.0	26	33	▲ 21.2	4	4	0.0	24	43	▲ 44.2	6	8	▲ 25.0	50	76	▲ 34.2	
O 教育、学習支援業	4	2	100.0	26	17	52.9	1	5	▲ 80.0	22	27	▲ 18.5	5	7	▲ 28.6	48	44	9.1	
P 医療、福祉	35	36	▲ 2.8	447	539	▲ 17.1	33	45	▲ 26.7	363	401	▲ 9.5	68	81	▲ 16.0	810	940	▲ 13.8	
Q 複合サービス事業	4	8	▲ 50.0	13	28	▲ 53.6	0	7	▲ 100.0	17	15	13.3	4	15	▲ 73.3	30	43	▲ 30.2	
R サービス業(他に分類されないもの)	9	10	▲ 10.0	124	159	▲ 22.0	4	2	100.0	57	68	▲ 16.2	13	12	8.3	181	227	▲ 20.3	
S・T 公務・その他	3	4	▲ 25.0	71	72	▲ 1.4	8	27	▲ 70.4	41	98	▲ 58.2	11	31	▲ 64.5	112	170	▲ 34.1	
合計	233	296	▲ 21.3	2,461	3,031	▲ 18.8	98	219	▲ 55.3	1,384	1,674	▲ 17.3	331	515	▲ 35.7	3,845	4,705	▲ 18.3	
規模別	4人以下	28	26	7.7	294	408	▲ 27.9	21	15	40.0	232	263	▲ 11.8	49	41	19.5	526	671	▲ 21.6
	5人～29人	136	129	5.4	1,198	1,364	▲ 12.2	45	121	▲ 62.8	687	791	▲ 13.1	181	250	▲ 27.6	1,885	2,155	▲ 12.5
	30人～99人	54	121	▲ 55.4	678	811	▲ 16.4	21	29	▲ 27.6	246	275	▲ 10.5	75	150	▲ 50.0	924	1,086	▲ 14.9
	100人～299人	9	16	▲ 43.8	184	293	▲ 37.2	8	53	▲ 84.9	203	298	▲ 31.9	17	69	▲ 75.4	387	591	▲ 34.5
	300人以上	6	4	50.0	107	155	▲ 31.0	3	1	200.0	16	47	▲ 66.0	9	5	80.0	123	202	▲ 39.1

産業別・規模別 求人充足状況 (一般) 令和3年2月分

ハローワーク村上

項目 産業・規模	①一般フルタイム						②一般パートタイム						③パートを含む全数(①+②)						
	当月	前年同月	増減率	本年度累計	前年同期累計	増減率	当月	前年同月	増減率	本年度累計	前年同期累計	増減率	当月	前年同月	増減率	本年度累計	前年同期累計	増減率	
AB 農林漁業	2	1	100.0	26	28	▲ 7.1	1	0	-	10	16	▲ 37.5	3	1	200.0	36	44	▲ 18.2	
C 鉱業、採石業、砂利採取業	0	1	▲ 100.0	2	5	▲ 60.0	0	0	-	0	0	-	0	1	▲ 100.0	2	5	▲ 60.0	
D 建設業	8	11	▲ 27.3	78	78	0.0	2	0	-	7	11	▲ 36.4	10	11	▲ 9.1	85	89	▲ 4.5	
E 製造業	7	37	▲ 81.1	131	255	▲ 48.6	4	5	▲ 20.0	37	49	▲ 24.5	11	42	▲ 73.8	168	304	▲ 44.7	
09 食料品	5	3	66.7	44	25	76.0	1	2	▲ 50.0	20	18	11.1	6	5	20.0	64	43	48.8	
10 飲料・たばこ・飼料	0	0	-	2	2	0.0	0	0	-	0	2	▲ 100.0	0	0	-	2	4	▲ 50.0	
11 繊維工業	0	0	-	3	9	▲ 66.7	0	0	-	2	1	100.0	0	0	-	5	10	▲ 50.0	
12 木材・木製品	0	1	▲ 100.0	5	4	25.0	0	0	-	0	0	-	0	1	▲ 100.0	5	4	25.0	
13 家具・装備品	0	0	-	2	4	▲ 50.0	1	0	-	8	0	-	1	0	-	10	4	150.0	
15 印刷・同関連業	0	0	-	2	1	100.0	0	0	-	0	0	-	0	0	-	2	1	100.0	
16 化学工業	0	0	-	0	0	-	0	0	-	0	0	-	0	0	-	0	0	-	
18 プラスチック製品	0	0	-	0	0	-	0	0	-	0	0	-	0	0	-	0	0	-	
19 ゴム製品	0	0	-	0	0	-	0	0	-	0	0	-	0	0	-	0	0	-	
21 窯業・土石製品	0	2	▲ 100.0	22	19	15.8	0	0	-	0	0	-	0	2	▲ 100.0	22	19	15.8	
24 金属製品	0	2	▲ 100.0	11	13	▲ 15.4	0	0	-	0	2	▲ 100.0	0	2	▲ 100.0	11	15	▲ 26.7	
25~27はん用・生産・業務機械	1	5	▲ 80.0	21	20	5.0	0	0	-	1	3	▲ 66.7	1	5	▲ 80.0	22	23	▲ 4.3	
29 電気機械器具	0	3	▲ 100.0	8	30	▲ 73.3	0	0	-	0	4	▲ 100.0	0	3	▲ 100.0	8	34	▲ 76.5	
28・30 ハードウェア製造	0	0	-	0	2	▲ 100.0	0	0	-	2	0	-	0	0	-	2	2	0.0	
31 輸送用機械器具	1	21	▲ 95.2	9	123	▲ 92.7	1	3	▲ 66.7	1	17	▲ 94.1	2	24	▲ 91.7	10	140	▲ 92.9	
その他	0	0	-	2	3	▲ 33.3	1	0	-	3	2	50.0	1	0	-	5	5	0.0	
F 電気・ガス・熱供給・水道業	0	0	-	0	6	▲ 100.0	0	0	-	1	1	0.0	0	0	-	1	7	▲ 85.7	
G 情報通信業	0	0	-	0	0	-	0	2	▲ 100.0	2	3	▲ 33.3	0	2	▲ 100.0	2	3	▲ 33.3	
H 運輸業、郵便業	2	1	100.0	29	28	3.6	0	0	-	5	24	▲ 79.2	2	1	100.0	34	52	▲ 34.6	
I 卸売業、小売業	2	6	▲ 66.7	54	73	▲ 26.0	5	9	▲ 44.4	74	60	23.3	7	15	▲ 53.3	128	133	▲ 3.8	
J 金融業、保険業	0	0	-	1	0	-	0	0	-	0	0	-	0	0	-	1	0	-	
K 不動産業、物品賃貸業	0	0	-	1	1	0.0	0	0	-	0	0	-	0	0	-	1	1	0.0	
L 学術研究、専門・技術サービス業	0	1	▲ 100.0	8	7	14.3	0	0	-	3	1	200.0	0	1	▲ 100.0	11	8	37.5	
M 宿泊業、飲食サービス業	1	6	▲ 83.3	27	31	▲ 12.9	1	3	▲ 66.7	46	52	▲ 11.5	2	9	▲ 77.8	73	83	▲ 12.0	
N 生活関連サービス業、娯楽業	1	1	0.0	5	9	▲ 44.4	0	1	▲ 100.0	5	9	▲ 44.4	1	2	▲ 50.0	10	18	▲ 44.4	
O 教育、学習支援業	3	0	-	8	5	60.0	1	0	-	9	12	▲ 25.0	4	0	-	17	17	0.0	
P 医療、福祉	7	12	▲ 41.7	72	94	▲ 23.4	2	11	▲ 81.8	60	106	▲ 43.4	9	23	▲ 60.9	132	200	▲ 34.0	
Q 複合サービス事業	1	1	0.0	7	6	16.7	0	0	-	2	2	0.0	1	1	0.0	9	8	12.5	
R サービス業(他に分類されないもの)	5	1	400.0	57	30	90.0	0	1	▲ 100.0	25	28	▲ 10.7	5	2	150.0	82	58	41.4	
S・T 公務・その他	2	0	-	3	10	▲ 70.0	2	1	100.0	20	26	▲ 23.1	4	1	300.0	23	36	▲ 36.1	
合計	41	79	▲ 48.1	509	666	▲ 23.6	18	33	▲ 45.5	306	400	▲ 23.5	59	112	▲ 47.3	815	1,066	▲ 23.5	
規模別	4人以下	6	9	▲ 33.3	65	72	▲ 9.7	4	5	▲ 20.0	66	74	▲ 10.8	10	14	▲ 28.6	131	146	▲ 10.3
	5人~29人	15	28	▲ 46.4	235	291	▲ 19.2	10	13	▲ 23.1	144	151	▲ 4.6	25	41	▲ 39.0	379	442	▲ 14.3
	30人~99人	11	26	▲ 57.7	140	188	▲ 25.5	3	8	▲ 62.5	57	112	▲ 49.1	14	34	▲ 58.8	197	300	▲ 34.3
	100人~299人	4	7	▲ 42.9	30	51	▲ 41.2	1	6	▲ 83.3	34	48	▲ 29.2	5	13	▲ 61.5	64	99	▲ 35.4
	300人以上	5	9	▲ 44.4	39	64	▲ 39.1	0	1	▲ 100.0	5	15	▲ 66.7	5	10	▲ 50.0	44	79	▲ 44.3

中高年齢者の職業紹介状況

ハローワーク村上

項目 年度月		①新規求職申込件数								②有効求職者数								③紹介件数								④就職件数								
		一般				常用				一般				常用				一般				常用				一般				常用				
		計	44歳以下	45歳以上	うち55歳以上	計	44歳以下	45歳以上	うち55歳以上	計	44歳以下	45歳以上	うち55歳以上	計	44歳以下	45歳以上	うち55歳以上	計	44歳以下	45歳以上	うち55歳以上	計	44歳以下	45歳以上	うち55歳以上	計	44歳以下	45歳以上	うち55歳以上	計	44歳以下	45歳以上	うち55歳以上	
令和元年度	4月	199	102	97	59	196	100	96	58	616	341	275	149	609	338	271	146	232	138	94	42	203	130	73	25	121	73	48	30	98	67	31	15	
	5月	156	96	60	38	155	96	59	37	552	306	246	139	548	304	244	137	204	118	86	39	193	117	76	33	93	52	41	19	85	52	33	13	
	6月	148	90	58	34	146	89	57	34	521	292	229	138	518	291	227	137	158	95	63	30	145	93	52	20	70	42	28	18	59	40	19	9	
	7月	155	89	66	35	154	89	65	34	532	301	231	138	529	300	229	137	220	138	82	41	209	134	75	37	77	47	30	19	72	44	28	18	
	8月	176	105	71	38	176	105	71	38	536	301	235	133	535	301	234	132	183	120	63	28	176	118	58	24	90	61	29	14	82	59	23	9	
	9月	186	119	67	31	186	119	67	31	571	317	254	136	571	317	254	136	214	119	95	41	204	115	89	37	82	53	29	10	76	51	25	8	
	上半期	1,020	601	419	235	1,013	598	415	232	3,328	1,858	1,470	833	3,310	1,851	1,459	825	1,211	728	483	221	1,130	707	423	176	533	328	205	110	472	313	159	72	
	10月	142	94	48	23	140	94	46	21	557	314	243	131	555	314	241	129	166	97	69	24	155	88	67	22	94	61	33	13	88	57	31	11	
	11月	144	77	67	33	142	77	65	31	518	288	230	119	514	288	226	115	166	95	71	22	153	87	66	19	79	47	32	9	73	42	31	8	
	12月	171	78	93	67	136	74	62	39	508	261	247	155	471	257	214	125	142	77	65	28	132	72	60	27	52	36	16	7	49	33	16	7	
令和2年度	1月	248	127	121	77	211	116	95	56	629	313	316	201	557	298	259	152	191	111	80	33	181	106	75	31	56	38	18	9	52	36	16	9	
	2月	149	93	56	27	149	93	56	27	598	319	279	166	561	308	253	145	203	115	88	47	196	113	83	45	92	57	35	13	84	54	30	12	
	3月	187	104	83	48	183	102	81	46	585	312	273	161	580	310	270	159	259	150	109	70	228	140	88	55	91	55	36	23	86	54	32	21	
	下半期	1,041	573	468	275	961	556	405	220	3,395	1,807	1,588	933	3,238	1,775	1,463	825	1,127	645	482	224	1,045	606	439	199	464	294	170	74	432	276	156	68	
	4月	205	105	100	59	199	104	95	55	608	318	290	172	599	315	284	167	204	118	86	51	195	117	78	45	77	45	32	16	74	43	31	15	
	5月	124	71	53	23	122	69	53	23	563	297	266	152	557	293	264	150	130	73	57	30	129	73	56	29	51	29	22	13	49	28	21	12	
	6月	160	88	72	44	160	88	72	44	578	303	275	155	572	302	270	151	167	94	73	38	161	91	70	36	63	45	18	8	61	45	16	7	
	7月	162	98	64	32	161	97	64	32	593	319	274	154	590	316	274	154	182	109	73	38	173	106	67	35	72	40	32	19	67	37	30	17	
8月	134	84	50	29	133	84	49	28	605	331	274	154	603	330	273	153	157	81	76	37	148	77	71	34	50	32	18	7	47	30	17	7		
9月	121	57	64	35	120	56	64	35	605	319	286	165	603	318	285	164	178	94	84	48	167	92	75	42	56	32	24	14	53	32	21	12		
上半期	906	503	403	222	895	498	397	217	3,552	1,887	1,665	952	3,524	1,874	1,650	939	1,018	569	449	242	973	556	417	221	369	223	146	77	351	215	136	70		
10月	169	94	75	42	168	94	74	41	622	328	294	166	620	327	293	165	192	101	91	43	179	99	80	37	67	37	30	13	64	37	27	11		
11月	134	87	47	29	130	87	43	25	588	324	264	152	584	324	260	148	163	103	60	36	152	101	51	30	70	42	28	16	66	41	25	14		
12月	175	79	96	65	141	75	66	38	610	315	295	178	576	311	265	151	160	105	55	33	147	100	47	28	67	38	29	14	59	36	23	11		
1月	183	93	90	57	151	83	68	39	603	311	292	177	565	299	266	155	169	102	67	34	157	97	60	31	51	34	17	11	48	33	15	10		
2月	178	99	79	39	175	99	76	36	634	312	322	183	592	307	285	149	207	111	96	41	195	110	85	34	68	35	33	11	60	33	27	8		
3月																																		
下半期																																		
累計	1,745	955	790	454	1,660	936	724	396	6,609	3,477	3,132	1,808	6,461	3,442	3,019	1,707	1,909	1,091	818	429	1,803	1,063	740	381	692	409	283	142	648	395	253	124		

注) 一般は常用及び臨時・季節を合わせた数値。一般・常用ともパートは含んでいない。

雇用保険主要指標（給付関係）

ハローワーク村上

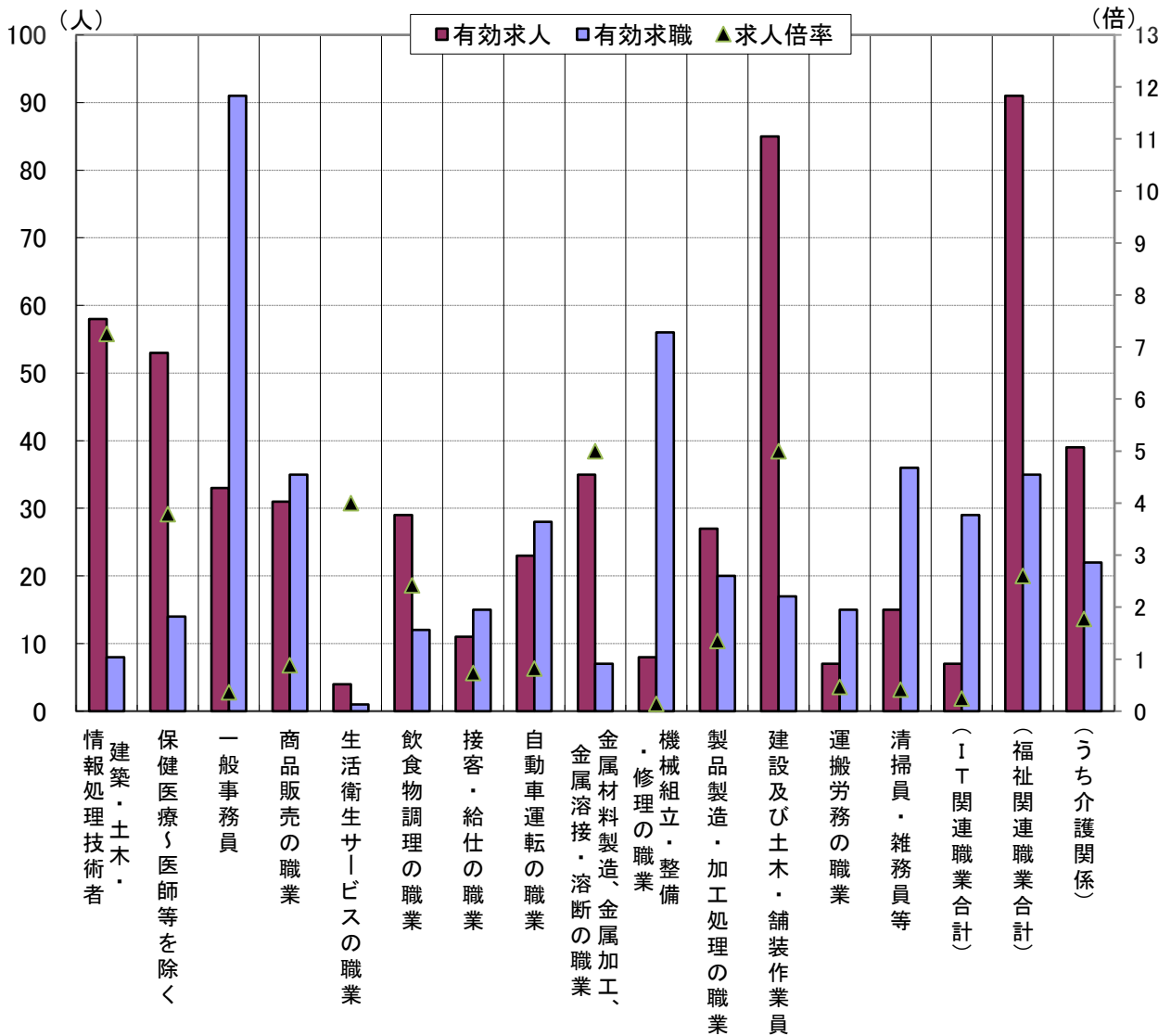
項目 月別	一般求職者給付							高年齢求職者給付				短期特例一時金				再就職手当			常用就職支度手当			
	受給資格 決定件数	前年比	初回 受給者数	前年比	受給者実人員 (基本)	前年比	支給総額 (千円)	受給資格 決定件数	前年比	受給者数	前年比	受給資格 決定件数	前年比	受給者数	前年比	受給人員	前年比	支給額 (千円)	受給人員	前年比	支給額 (千円)	
平成 27 年度	758	▲ 11.1	556	▲ 14.7	2,387	▲ 13.6	266,865	126	10.5	125	11.6	131	▲ 7.1	127	▲ 13.6	255	▲ 9.6	72,235	18	63.6	1,575	
平成 28 年度	801	5.7	621	11.7	2,518	5.5	283,621	128	1.6	125	0.0	108	▲ 17.6	111	▲ 12.6	360	41.2	116,493	11	▲ 38.9	1,353	
平成 29 年度	863	7.7	596	▲ 4.0	2,347	▲ 6.8	265,652	174	35.9	171	36.8	103	▲ 4.6	103	▲ 7.2	341	▲ 5.3	115,870	8	▲ 27.3	1,059	
平成 30 年度	794	▲ 8.0	610	2.3	2,373	1.1	270,114	176	1.1	179	4.7	105	1.9	103	0.0	375	10.0	132,000	3	▲ 62.5	463	
令和 元 年度	※ 859	8.2	602	▲ 1.3	2,409	1.5	277,183	233	32.4	234	30.7	88	▲ 16.2	89	▲ 13.6	347	▲ 7.5	131,175	1	▲ 66.7	134	
令和 元 年 度	元 年 4 月	130	4.0	61	▲ 11.6	185	▲ 10.2	19,723	40	11.1	36	20.0	3	▲ 40.0	4	300.0	33	▲ 28.3	12,434	0	-	0
	5 月	86	▲ 5.5	70	▲ 23.1	199	▲ 16.0	22,107	31	82.4	34	9.7	1	▲ 50.0	0	▲ 100.0	39	▲ 29.1	14,181	0	▲ 100.0	0
	6 月	59	9.3	47	17.5	201	1.5	21,674	17	41.7	20	122.2	2	0.0	2	▲ 60.0	32	▲ 15.8	11,411	0	-	0
	7 月	60	1.7	62	26.5	224	9.3	28,238	12	▲ 14.3	18	5.9	1	0.0	2	-	29	▲ 3.3	10,482	0	-	0
	8 月	61	19.6	51	▲ 21.5	209	▲ 2.3	23,261	6	▲ 53.8	6	▲ 50.0	0	-	1	0.0	29	45.0	11,126	0	-	0
	9 月	66	13.8	45	28.6	216	11.3	25,085	13	62.5	12	20.0	0	-	0	-	25	▲ 7.4	8,013	0	-	0
	上半期計	462	5.5	336	▲ 3.7	1,234	▲ 1.6	140,088	119	19.0	126	15.6	7	▲ 30.0	9	▲ 10.0	187	▲ 13.4	67,647	0	▲ 100.0	0
	10 月	73	▲ 3.9	51	▲ 12.1	214	0.5	28,280	20	53.8	18	63.6	2	0.0	1	0.0	24	▲ 27.3	11,646	0	-	0
	11 月	68	13.3	49	6.5	205	0.5	20,769	10	25.0	8	▲ 27.3	4	300.0	1	0.0	41	28.1	16,978	0	-	0
	12 月	47	17.5	35	6.1	189	4.4	19,896	16	23.1	16	60.0	36	▲ 7.7	16	14.3	31	14.8	12,354	0	-	0
	2 年 1 月	※ 91	30.0	39	▲ 4.9	187	2.2	26,008	39	178.6	30	87.5	36	▲ 18.2	24	▲ 7.7	22	10.0	8,251	0	-	0
	2 月	※ 50	0.0	59	22.9	195	10.8	20,624	11	10.0	20	81.8	0	▲ 100.0	36	▲ 20.0	25	0.0	8,684	0	▲ 100.0	0
	3 月	※ 68	13.3	33	▲ 5.7	185	14.2	21,517	18	0.0	16	45.5	3	▲ 25.0	2	▲ 66.7	17	▲ 22.7	5,616	1	0.0	134
	下半期計	※ 397	11.5	266	1.9	1,175	5.0	137,094	114	50.0	108	54.3	81	▲ 14.7	80	▲ 14.0	160	0.6	63,529	1	▲ 50.0	134
令和 2 年 度	2 年 4 月	※ 124	▲ 4.6	47	▲ 23.0	196	5.9	24,975	42	5.0	33	▲ 8.3	6	100.0	5	25.0	32	▲ 3.0	10,150	1	-	121
	5 月	※ 94	9.3	81	15.7	199	0.0	22,281	28	▲ 9.7	28	▲ 17.6	2	100.0	2	-	30	▲ 23.1	11,530	0	-	0
	6 月	※ 67	13.6	67	42.6	263	30.8	31,794	14	▲ 17.6	24	20.0	0	▲ 100.0	2	0.0	23	▲ 28.1	9,707	1	-	189
	7 月	※ 77	28.3	83	33.9	293	30.8	37,620	17	41.7	15	▲ 16.7	1	0.0	0	▲ 100.0	22	▲ 24.1	9,104	1	-	166
	8 月	※ 47	▲ 23.0	78	52.9	311	48.8	40,569	15	150.0	14	133.3	0	-	1	0.0	21	▲ 27.6	7,896	0	-	1
	9 月	※ 54	▲ 18.2	48	6.7	297	37.5	45,587	17	30.8	20	66.7	0	-	0	-	15	▲ 40.0	5,375	0	-	0
	上半期計	※ 463	0.2	404	20.2	1,559	26.3	202,825	133	11.8	134	6.3	9	28.6	10	11.1	143	▲ 23.5	53,762	3	-	477
	10 月	※ 57	▲ 21.9	44	▲ 13.7	266	24.3	40,341	26	30.0	24	33.3	1	▲ 50.0	1	0.0	34	41.7	11,988	1	-	156
	11 月	※ 47	▲ 30.9	39	▲ 20.4	241	17.6	36,620	16	60.0	18	125.0	4	0.0	0	▲ 100.0	22	▲ 46.3	7,756	1	-	223
	12 月	※ 54	14.9	50	42.9	220	16.4	33,182	34	112.5	17	6.3	32	▲ 11.1	7	▲ 56.3	16	▲ 48.4	6,033	1	-	80
	3 年 1 月	※ 60	▲ 34.1	43	10.3	213	13.9	33,181	26	▲ 33.3	37	23.3	32	▲ 11.1	29	20.8	19	▲ 13.6	6,315	0	-	1
	2 月	※ 95	90.0	49	▲ 16.9	209	7.2	27,416	29	163.6	29	45.0	3	-	32	▲ 11.1	18	▲ 28.0	6,990	0	-	0
	3 月																					
	下半期計																					
当月までの計	※ 776	▲ 1.9	629	10.5	2,708	21.8	373,564	264	22.8	259	18.8	81	▲ 4.7	79	▲ 9.2	252	▲ 23.6	92,843	6	-	938	
前年同月の計	※ 791	*	569	*	2,224	*	255,665	215	*	218	*	85	*	87	*	330	*	125,560	0	*	0	

※速報値であり、修正があり得る

求人・求職バランスシート(常用)

(主な職業中分類別)

令和3年2月



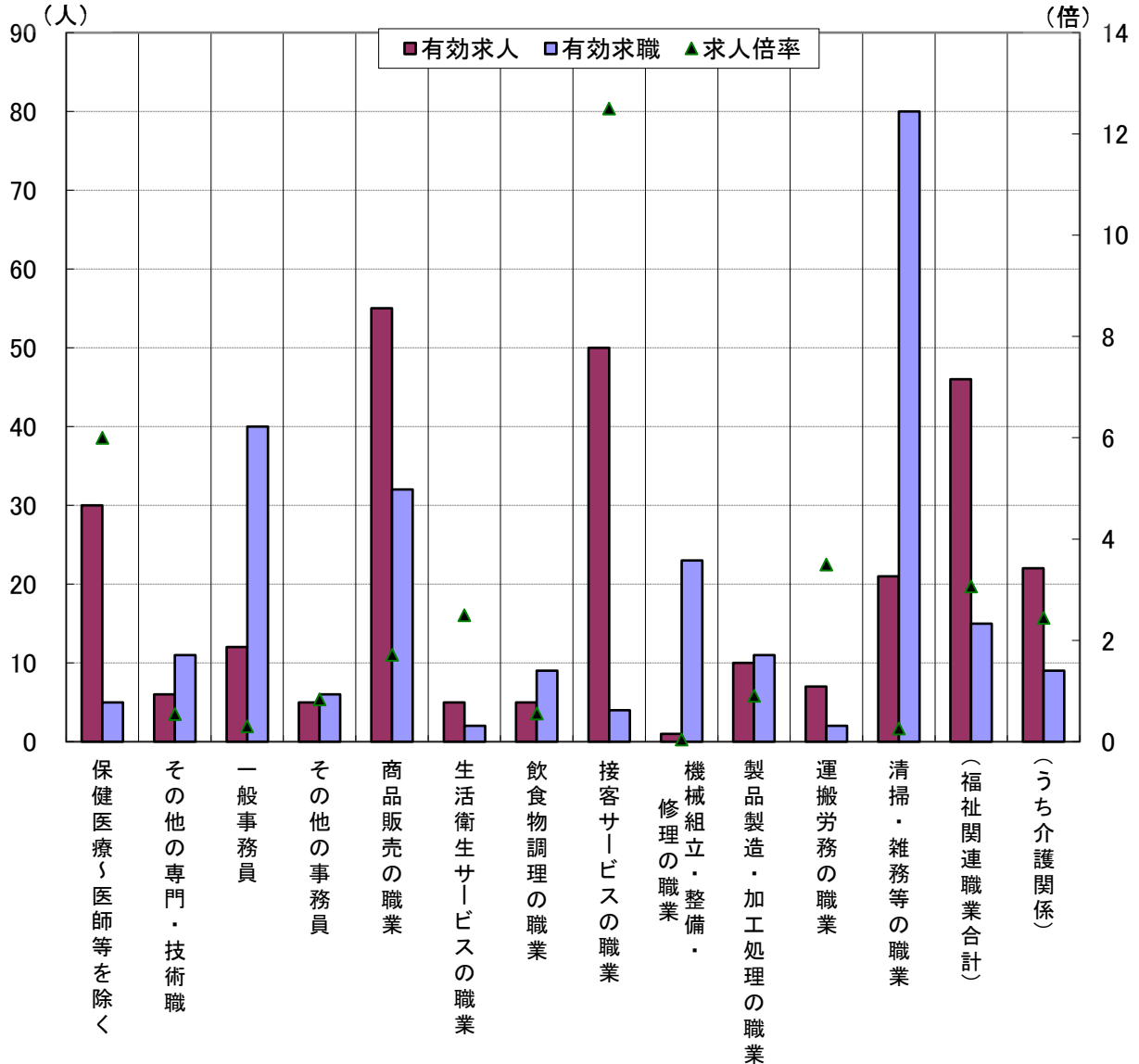
	情報処理技術者	建築・土木・保健医療く医師等を除く	一般事務員	商品販売の職業	生活衛生サービスの職業	飲食物調理の職業	接客・給仕の職業	自動車運転の職業	金属材料製造、金属加工、金属溶接・溶断の職業	機械組立・整備・修理の職業	製品製造・加工処理の職業	建設及び土木・舗装作業員	運搬労務の職業	清掃員・雑務員等	(IT関連職業合計)	(福祉関連職業合計)	うち介護関係	計
有効求人	58	53	33	31	4	29	11	23	35	8	27	85	7	15	7	91	39	559
有効求職	8	14	91	35	1	12	15	28	7	56	20	17	15	36	29	35	22	592
求人倍率	7.25	3.79	0.36	0.89	4.00	2.42	0.73	0.82	5.00	0.14	1.35	5.00	0.47	0.42	0.24	2.60	1.77	0.94

* 求人数・求職数は左目盛(人)、求人倍率は右目盛(倍)
 (注)新規学卒及びパートタイムを除いた常用について計上してある。

求人・求職バランスシート(常用的パート)

(主な職業中分類別)

令和3年2月



	保健医療〜医師等を除く	その他の専門・技術職	一般事務員	その他の事務員	商品販売の職業	生活衛生サービスの職業	飲食物調理の職業	接客サービスの職業	機械組立・整備・修理の職業	製品製造・加工処理の職業	運搬労務の職業	清掃・雑務等の職業	(福祉関連職業合計)	うち介護関係	計
有効求人	30	6	12	5	55	5	5	50	1	10	7	21	46	22	252
有効求職	5	11	40	6	32	2	9	4	23	11	2	80	15	9	393
求人倍率	6.00	0.55	0.30	0.83	1.72	2.50	0.56	12.50	0.04	0.91	3.50	0.26	3.07	2.44	0.64

* 求人数・求職数は左目盛(人)、求人倍率は右目盛(倍)

(注) 「その他の専門・技術職」とは「保健医療」以外の専門・技術職をいい、「その他の事務員」とは「一般事務員」以外の事務員(例えば、会計事務員、営業・販売関連事務員等)をいう。

中途採用時賃金情報(産業別)

対象期間 令和2年10月～2年12月

産業別	性別	年 齢 計			24歳以下			25歳～34歳			35歳～44歳			45歳～54歳			55歳以上		
		村 上	新 発 田	新 潟	村 上	新 発 田	新 潟	村 上	新 発 田	新 潟	村 上	新 発 田	新 潟	村 上	新 発 田	新 潟	村 上	新 発 田	新 潟
		男	女	※	男	女	※	男	女	※	男	女	※	男	女	※	男	女	※
産 業 計	男	201	229	246	168	191	197	194	220	238	205	228	263	223	245	266	200	245	255
	女	168	182	191	159	165	175	179	184	201	161	181	192	177	184	190	158	212	180
農 林 漁 業	男	※ 223	207	※ 206	※ 0	※ 166	※ 205	※ 179	※ 242	※ 207	※ 264	※ 188	※ 0	※ 0	※ 182	※ 0	※ 189	※ 0	※ 0
	女	※ 192	※ 167	※ 0	※ 0	※ 168	※ 0	※ 0	※ 0	※ 0	※ 0	※ 0	※ 0	※ 192	※ 160	※ 0	※ 0	※ 174	※ 0
鉱業、採石業、 利 採 取	男	※ 271	※ 250	※ 237	※ 0	※ 0	※ 0	※ 0	※ 0	※ 0	※ 265	※ 0	※ 242	※ 0	※ 250	※ 233	※ 274	※ 250	※ 0
	女	※ 164	※ 0	※ 164	※ 0	※ 0	※ 0	※ 0	※ 0	※ 0	※ 0	※ 0	※ 164	※ 164	※ 0	※ 164	※ 0	※ 0	※ 0
建 設 業	男	215	247	238	※ 178	215	205	216	235	222	219	240	250	251	267	266	201	259	249
	女	※ 207	154	183	※ 0	※ 140	※ 189	※ 0	※ 160	175	※ 207	※ 111	196	※ 0	※ 169	172	※ 0	※ 0	※ 185
製 造 業	男	187	222	230	※ 130	176	191	178	218	214	192	218	254	※ 207	251	261	189	256	244
	女	147	168	169	※ 145	155	185	※ 196	178	171	※ 141	170	171	※ 142	160	157	※ 143	170	※ 149
電 気 ・ ガ ス ・ 熱 供 給 ・ 水 道 業	男	※ 335	※ 0	633	※ 0	※ 0	※ 207	※ 0	※ 0	※ 314	※ 0	※ 0	725	※ 310	※ 0	※ 817	※ 360	※ 0	※ 0
	女	※ 0	※ 341	※ 428	※ 0	※ 0	※ 0	※ 0	※ 0	※ 340	※ 0	※ 0	※ 0	※ 0	※ 341	※ 604	※ 0	※ 0	※ 0
情 報 通 信 業	男	※ 0	※ 0	271	※ 0	※ 0	※ 113	※ 0	※ 0	235	※ 0	※ 0	※ 326	※ 0	※ 0	※ 328	※ 0	※ 0	※ 266
	女	※ 0	※ 0	206	※ 0	※ 0	※ 181	※ 0	※ 0	197	※ 0	※ 0	※ 270	※ 0	※ 0	※ 243	※ 0	※ 0	※ 0
運 輸 業 、 郵 便 業	男	182	238	235	※ 160	※ 208	224	※ 163	※ 240	241	※ 179	261	232	※ 173	262	245	206	202	216
	女	※ 150	※ 131	182	※ 0	※ 0	※ 176	※ 150	※ 0	※ 145	※ 0	※ 131	198	※ 0	※ 0	※ 185	※ 0	※ 0	※ 170
卸 売 業 、 小 売 業	男	※ 125	208	237	※ 0	※ 190	194	※ 0	214	230	※ 158	※ 287	240	※ 0	※ 166	250	※ 113	※ 220	289
	女	150	153	182	※ 150	※ 144	169	※ 198	※ 176	188	※ 144	153	187	※ 136	※ 0	172	※ 154	※ 0	197
金 融 業 、 保 険 業	男	※ 0	※ 205	291	※ 0	※ 0	※ 143	※ 0	※ 0	※ 246	※ 0	※ 205	※ 0	※ 0	※ 573	※ 0	※ 0	※ 363	
	女	※ 0	※ 165	158	※ 0	※ 0	148	※ 0	※ 0	171	※ 0	※ 0	159	※ 0	※ 165	141	※ 0	※ 0	※ 138
不 動 産 業 、 物 品 賃 貸 業	男	※ 0	※ 300	285	※ 0	※ 0	※ 241	※ 0	※ 0	253	※ 0	※ 0	247	※ 0	※ 0	※ 593	※ 0	※ 300	※ 239
	女	※ 0	※ 150	194	※ 0	※ 150	※ 197	※ 0	※ 0	198	※ 0	※ 0	※ 185	※ 0	※ 0	※ 183	※ 0	※ 0	※ 218
学 術 研 究 、 専 門 ・ 技 術 サービス業	男	※ 237	※ 260	270	※ 0	※ 0	※ 205	※ 0	※ 190	250	※ 237	※ 0	283	※ 0	※ 0	309	※ 0	※ 400	※ 301
	女	※ 156	※ 177	210	※ 0	※ 0	191	※ 167	※ 194	216	※ 109	※ 204	216	※ 180	※ 134	207	※ 0	※ 0	※ 0
宿 泊 業 、 飲 食 サービス業	男	※ 198	215	240	※ 0	※ 150	184	※ 239	※ 0	251	※ 0	※ 222	284	※ 177	232	241	※ 0	※ 189	246
	女	※ 175	174	177	※ 0	※ 169	175	※ 160	※ 182	199	※ 190	※ 191	169	※ 0	※ 125	170	※ 0	※ 0	※ 151
生 活 関 連 サービス業、 娯 楽 業	男	※ 191	160	228	※ 0	※ 168	186	※ 191	※ 183	216	※ 0	※ 0	※ 207	※ 0	※ 135	※ 145	※ 0	※ 159	※ 403
	女	※ 129	※ 193	196	※ 152	※ 200	147	※ 0	※ 0	242	※ 0	※ 0	※ 217	※ 0	※ 191	※ 155	※ 118	※ 0	※ 0
教 育 、 学 習 支 援 業	男	※ 0	※ 0	264	※ 0	※ 0	※ 179	※ 0	※ 0	※ 234	※ 0	※ 0	299	※ 0	※ 0	※ 402	※ 0	※ 0	※ 165
	女	※ 353	※ 187	186	※ 0	※ 156	※ 168	※ 0	※ 141	192	※ 0	※ 288	※ 269	※ 353	※ 164	※ 171	※ 0	※ 0	※ 0
医 療 、 福 祉	男	※ 186	214	297	※ 0	※ 167	167	※ 200	※ 211	338	※ 150	※ 205	307	※ 0	※ 170	243	※ 190	※ 269	315
	女	196	209	211	※ 217	183	188	※ 193	201	220	※ 184	215	220	※ 192	202	210	※ 227	271	201
複 合 サービス事業	男	※ 0	※ 0	※ 262	※ 0	※ 0	※ 0	※ 0	※ 0	※ 278	※ 0	※ 0	※ 238	※ 0	※ 0	※ 0	※ 0	※ 0	※ 0
	女	※ 173	※ 0	※ 196	※ 0	※ 0	※ 0	※ 173	※ 0	※ 0	※ 0	※ 0	※ 0	※ 0	※ 0	※ 196	※ 0	※ 0	※ 0
サ ー ビ ス 業 (他に分類されないもの)	男	※ 183	217	224	※ 0	※ 200	196	※ 165	180	218	※ 180	※ 184	227	※ 170	※ 250	226	※ 201	※ 314	242
	女	※ 0	165	163	※ 0	※ 155	165	※ 0	※ 167	182	※ 0	※ 184	170	※ 0	※ 152	156	※ 0	※ 0	※ 140
公 務 ・ そ の 他	男	※ 0	※ 0	※ 202	※ 0	※ 0	※ 0	※ 0	※ 0	※ 0	※ 0	※ 0	※ 0	※ 0	※ 0	※ 0	※ 0	※ 0	※ 202
	女	※ 0	※ 0	※ 172	※ 0	※ 0	※ 0	※ 0	※ 0	※ 0	※ 0	※ 0	※ 147	※ 0	※ 0	※ 197	※ 0	※ 0	※ 0

利 用 上 の 注 意

(単位 千円)

- * この情報の基礎データは「雇用保険資格取得届」の賃金です。
- * 金額は毎月支給される固定的な賃金で、月々変動のあるものは含まれていません。
- * 対象者が少ないデータもありますので注意してください。(※は5件以下。)

中途採用時賃金情報(職業別)

対象期間 令和2年10月～2年12月

職種別	年齢	年齢計						24歳以下			25歳～34歳			35歳～44歳			45歳～54歳			55歳以上						
	性別	村上		新発田		新潟		村上		新発田		新潟		村上		新発田		新潟		村上		新発田		新潟		
		男	女	男	女	男	女	男	女	男	女	男	女	男	女	男	女	男	女	男	女	男	女	男	女	
職業計	男	201	229	246	168	191	197	194	220	238	205	228	263	223	245	266	200	245	255							
	女	168	182	191	159	165	175	179	184	201	161	181	192	177	184	190	158	212	180							
専門的・技術的職業	男	267	240	288	※ 0	※ 190	190	※ 200	229	288	※ 247	276	299	※ 331	※ 242	293	※ 280	※ 251	348							
	女	216	221	225	※ 171	188	186	※ 250	198	239	※ 180	225	237	※ 246	227	223	※ 274	271	207							
管理的職業	男	※ 0	352	369	※ 0	※ 0	※ 0	※ 0	※ 240	※ 289	※ 0	※ 301	294	※ 0	※ 369	468	※ 0	※ 473	379							
	女	※ 0	※ 0	230	※ 0	※ 0	※ 0	※ 0	※ 0	※ 245	※ 0	※ 0	※ 245	※ 0	※ 0	※ 250	※ 0	※ 0	※ 160							
事務的職業	男	※ 221	249	322	※ 0	※ 173	185	※ 182	※ 197	244	※ 0	※ 239	378	※ 260	※ 275	418	※ 0	※ 315	311							
	女	168	183	184	※ 167	164	169	※ 169	179	191	※ 150	184	180	※ 172	196	183	※ 180	※ 350	231							
販売の職業	男	※ 222	218	231	※ 0	※ 170	196	※ 0	※ 201	222	※ 222	※ 307	264	※ 0	※ 200	241	※ 0	※ 223	232							
	女	144	157	168	※ 135	※ 106	170	※ 0	※ 184	183	※ 144	157	164	※ 133	※ 169	143	※ 154	※ 0	154							
サービスの職業	男	182	186	220	※ 0	※ 159	185	※ 207	※ 174	227	※ 150	※ 214	235	※ 177	206	221	※ 149	156	216							
	女	150	180	180	※ 0	※ 175	174	※ 163	190	186	※ 173	179	184	※ 139	170	185	※ 118	※ 0	164							
保安の職業	男	※ 171	※ 0	208	※ 0	※ 0	228	※ 0	※ 0	218	※ 174	※ 0	224	※ 170	※ 0	204	※ 170	※ 0	171							
	女	※ 0	※ 0	※ 127	※ 0	※ 0	※ 124	※ 0	※ 0	※ 0	※ 0	※ 0	※ 129	※ 0	※ 0	※ 0	※ 0	※ 0	※ 0							
農林漁業の職業	男	※ 231	199	※ 215	※ 0	※ 166	※ 205	※ 176	※ 227	※ 218	※ 264	※ 188	※ 0	※ 0	※ 173	※ 0	※ 189	※ 0	0							
	女	※ 192	※ 167	※ 0	※ 0	※ 0	※ 0	※ 0	※ 0	※ 0	※ 0	※ 0	※ 0	※ 192	※ 160	※ 0	※ 0	※ 174	※ 0							
運輸・通信の職業	男	182	237	225	※ 160	196	215	※ 164	252	229	177	247	223	※ 173	262	234	206	219	209							
	女	※ 150	※ 152	181	※ 0	※ 153	※ 180	※ 150	※ 0	162	※ 0	※ 152	187	※ 0	※ 0	186	※ 0	※ 0	191							
生産工程・労務の職業	男	196	227	221	171	202	199	200	220	212	201	208	228	227	250	245	182	248	219							
	女	155	154	168	※ 163	156	189	※ 197	160	165	※ 154	155	173	※ 144	152	158	※ 137	148	157							

利用上の注意

(単位 千円)

- * この情報の基礎データは「雇用保険資格取得届」の賃金です。
- * 金額は毎月支給される固定的な賃金で、月々変動のあるものは含まれていません。
- * 対象者が少ないデータもありますので注意してください。(※は5件以下。)

求人募集賃金・求職者希望賃金情報

令和3年2月

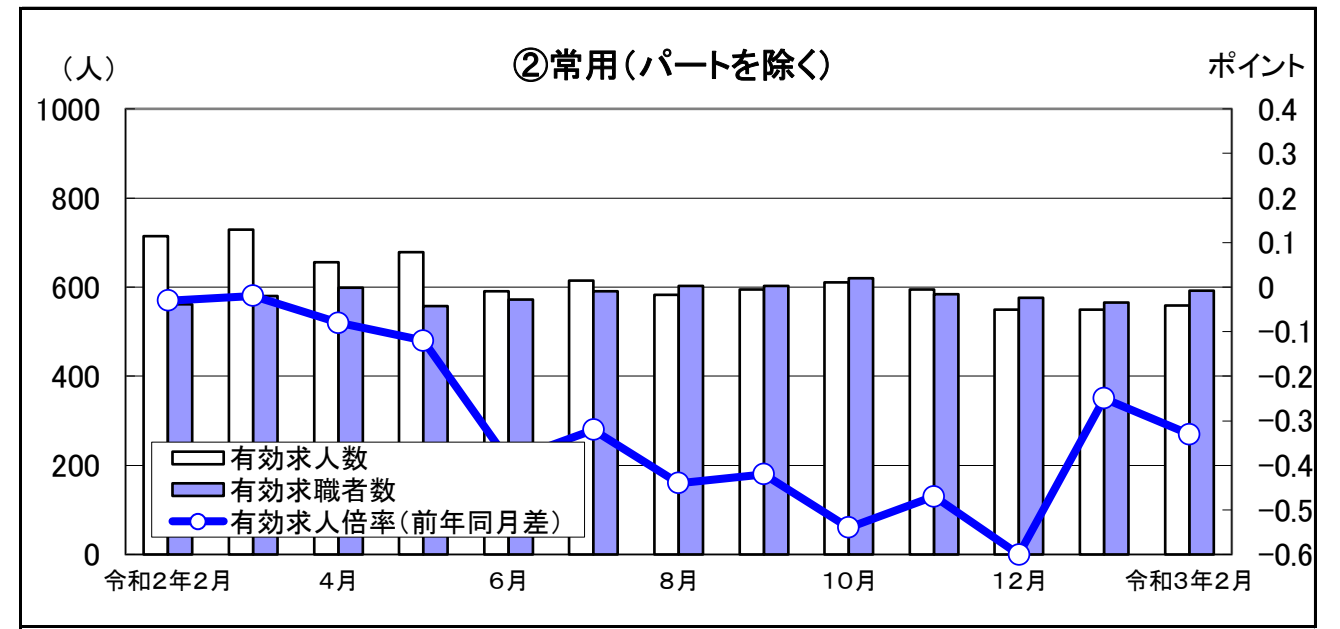
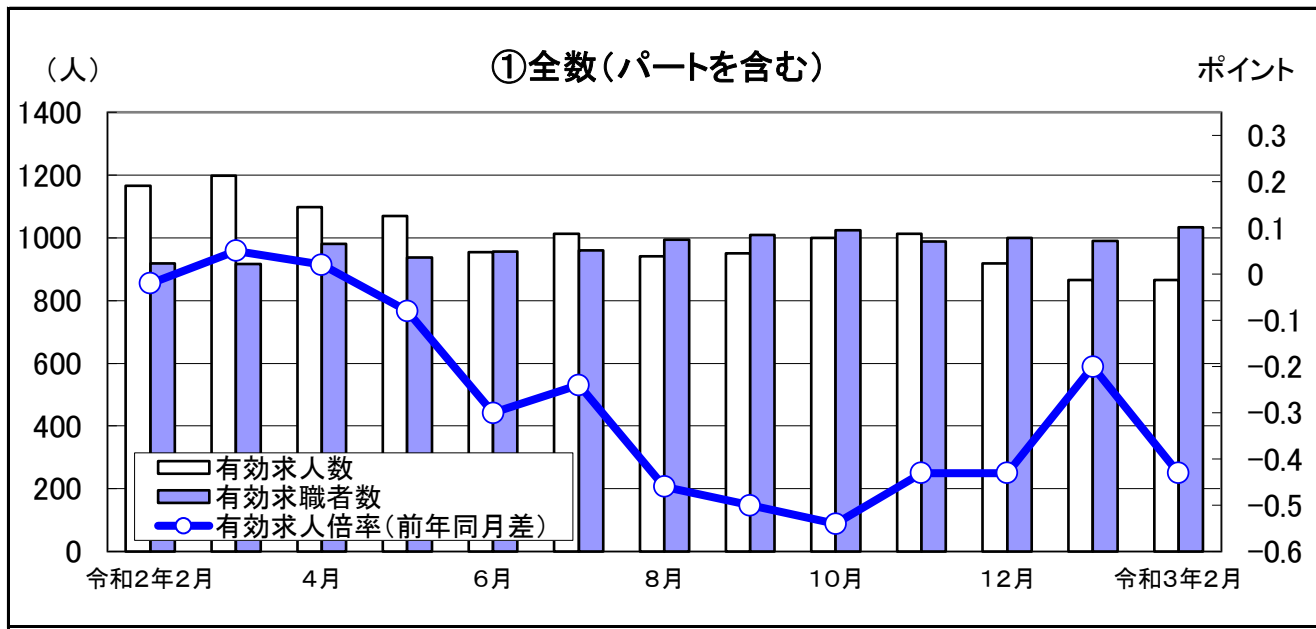
(単位:円)

雇用形態・求人 求職別		常 用				常用的パート			
		求人募集賃金		求職者希望賃金		求人募集賃金		求職者希望賃金	
		上限平均	下限平均	男	女	上限平均	下限平均	男	女
職業・年齢別									
計		250,504	180,726	189,560	159,873	1,030	993	860	855
職 業 別	管理職	-	-	-	-	-	-	-	-
	専門・技術職	287,322	205,406	236,000	183,636	1,491	1,364	-	876
	事務職	210,997	168,719	155,714	153,333	1,059	1,059	-	847
	販売職	310,515	178,664	167,500	184,286	877	862	831	871
	サービス職	194,191	160,139	165,000	150,000	945	894	831	872
	保安職	-	-	-	-	-	-	866	-
	農林漁業	211,200	177,920	185,000	-	1,061	1,061	-	-
	生産工程	246,821	176,096	191,905	141,111	901	887	932	850
	輸送・機械運転	246,780	192,263	184,000	-	981	938	831	-
	建設・採掘	269,718	188,134	241,250	-	-	-	-	-
	運搬・清掃・包装等	213,936	157,421	171,429	136,667	903	901	840	851
計		250,504	180,726	189,560	159,873	1,029	993	860	855
年 齢 別	24歳以下	254,962	179,448	162,000	167,143	1,003	971	-	846
	25～34歳	250,507	180,342	191,429	166,667	1,016	982	831	837
	35～44歳	253,378	180,986	206,500	155,500	1,033	995	831	858
	45～54歳	243,588	181,559	188,889	155,455	1,033	995	834	858
	55歳以上	245,037	182,649	186,897	155,000	1,061	1,022	869	856

(注) 「求人募集賃金」は、1カ月間に受理した求人賃金(基本給+定期的に支払われる手当、時間外手当含まず)の平均値である。

「求職者希望賃金」は、1カ月間に新たに求職申込をした者の希望賃金の平均値である。

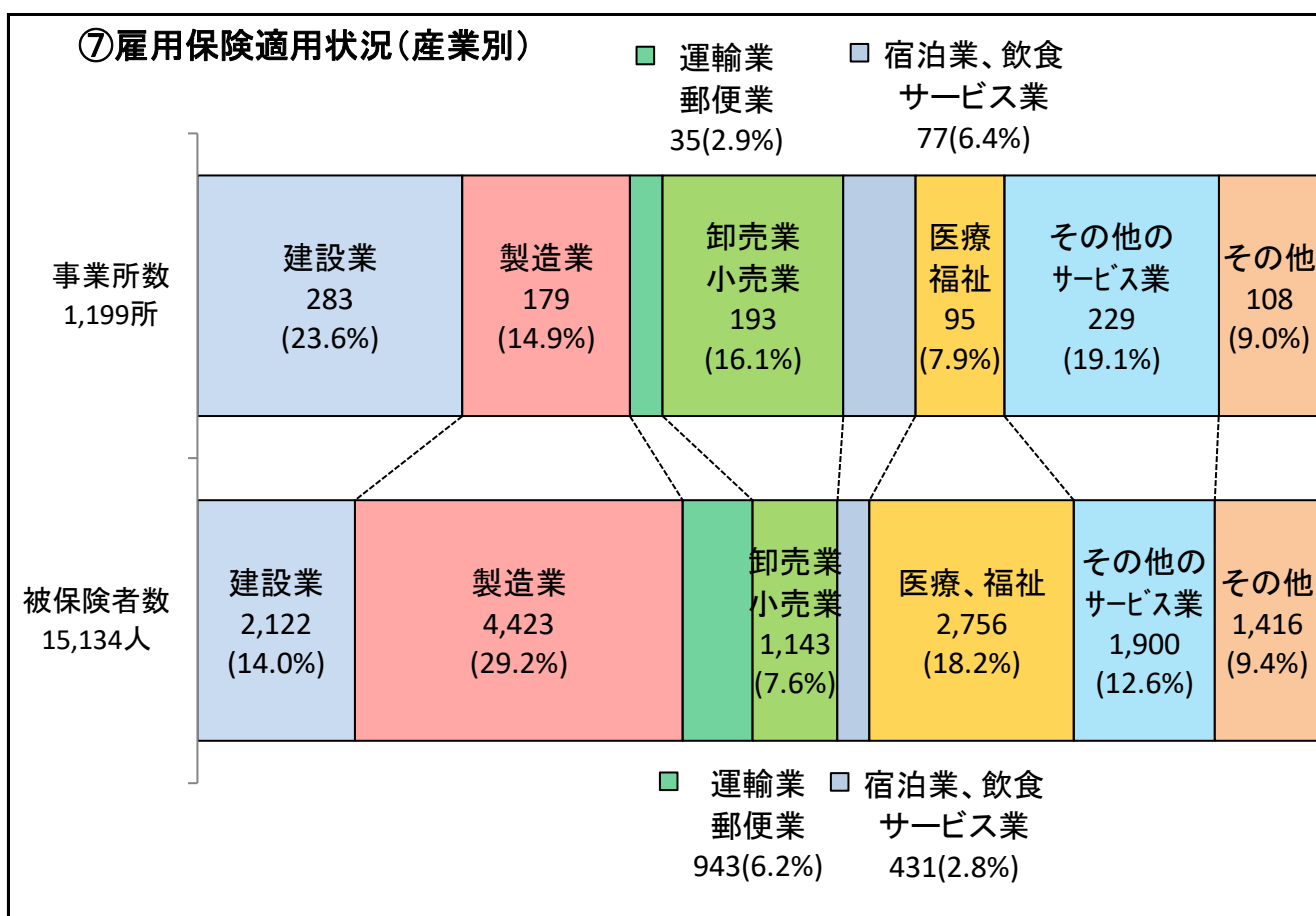
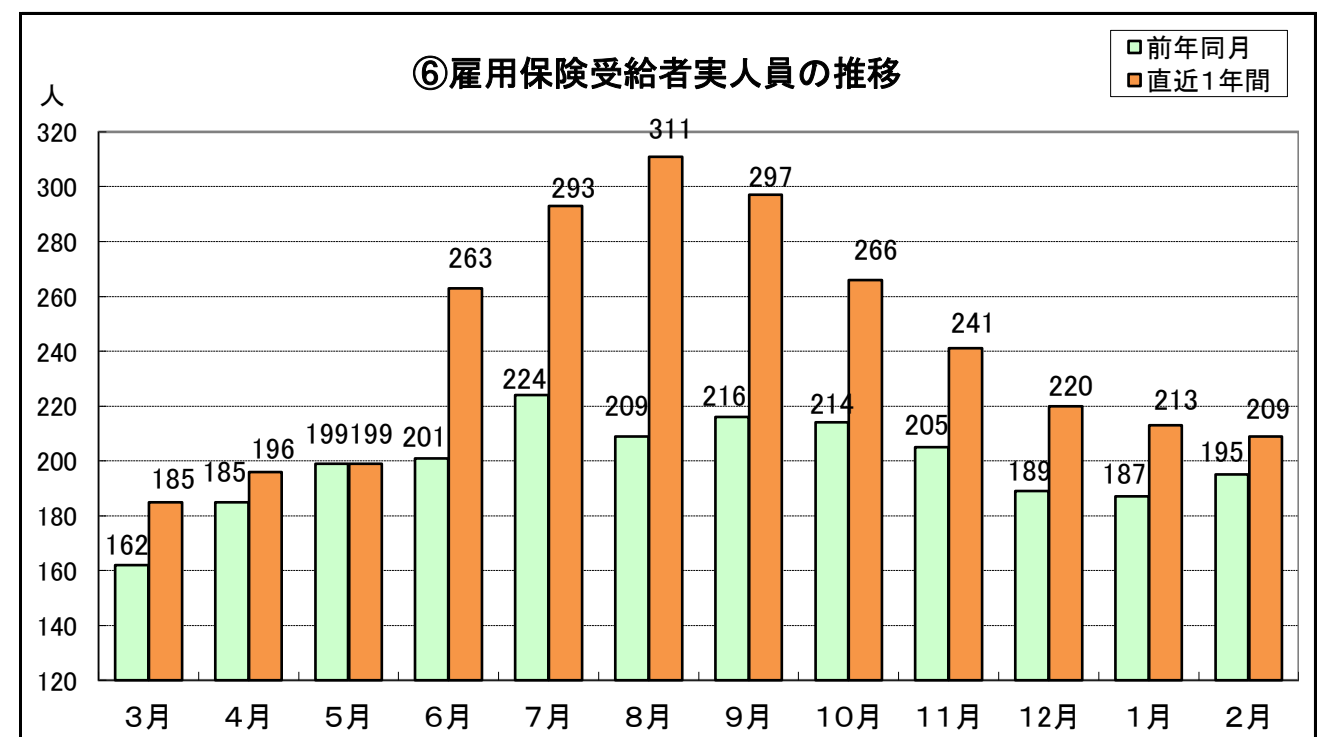
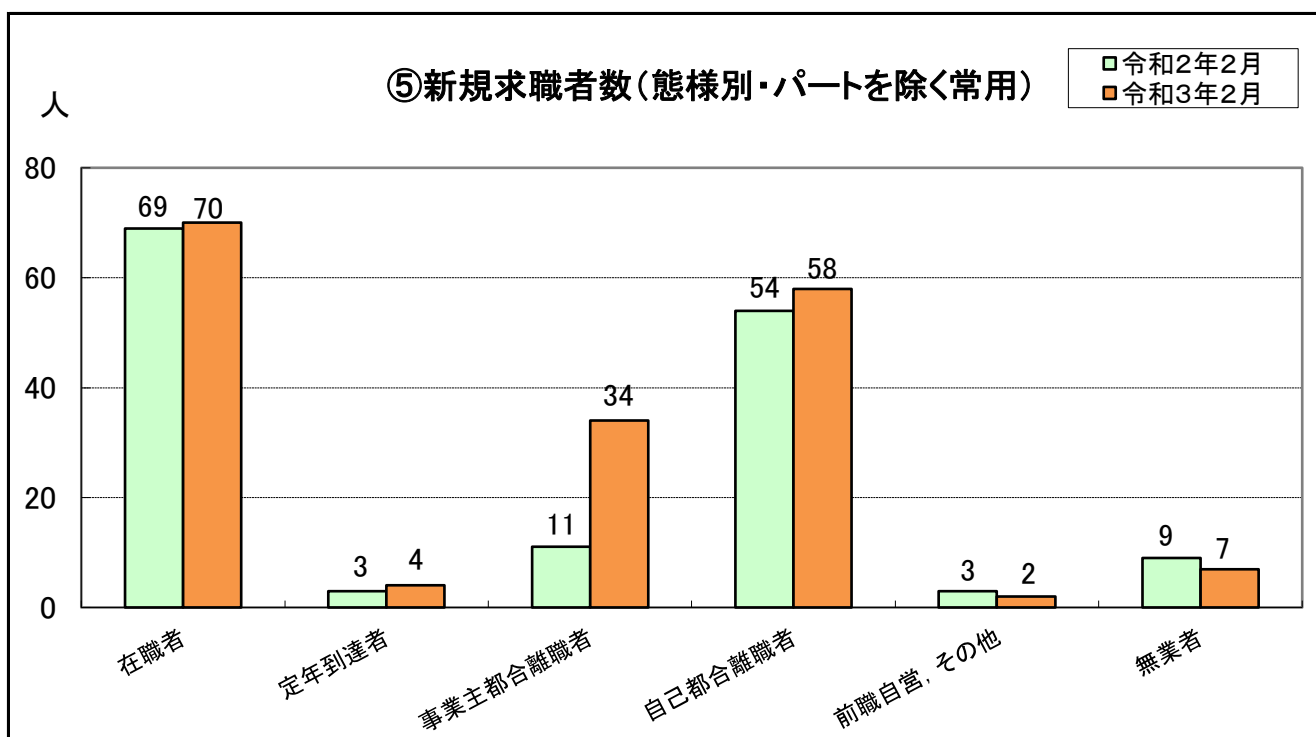
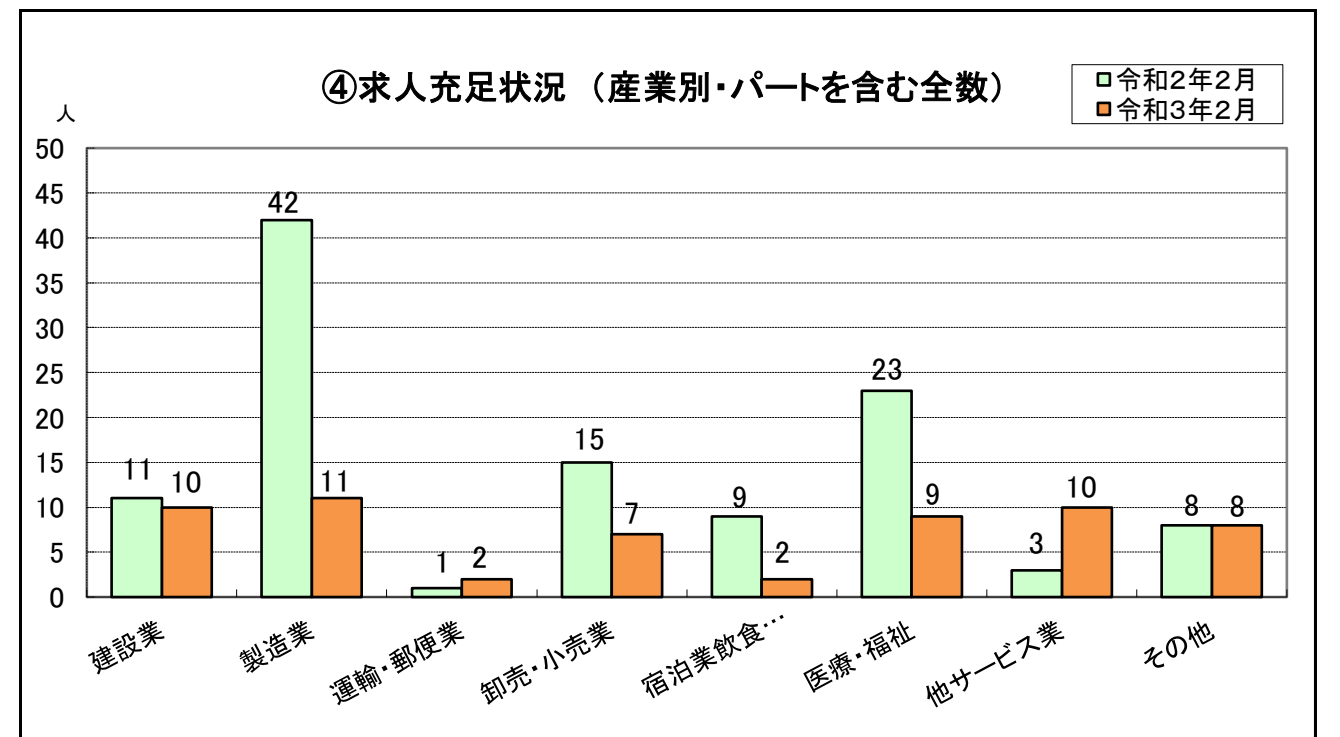
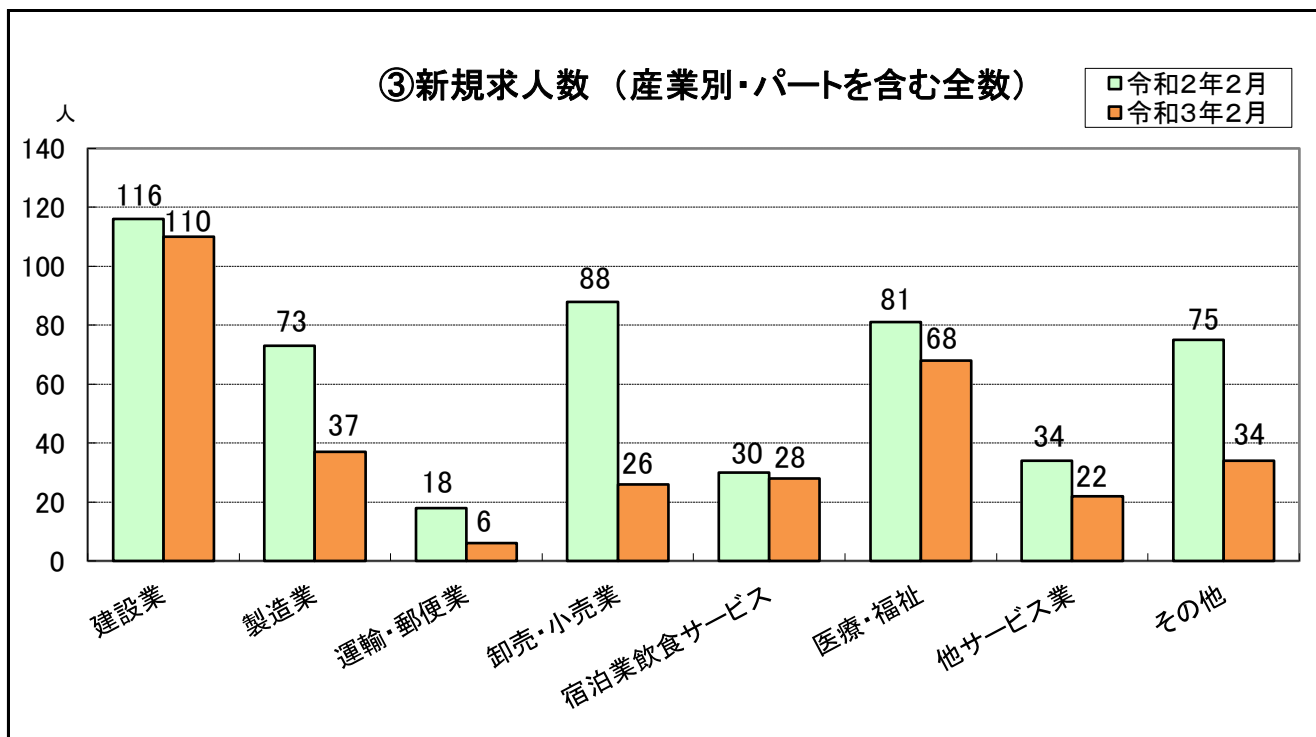
令和3年2月の雇用指数



	令和2年2月	3月	4月	5月	6月	7月	8月	9月	10月	11月	12月	1月	令和3年2月
有効求人人数	1,165	1,198	1,098	1,069	954	1,012	941	951	999	1,012	918	866	865
有効求職者数	919	916	981	938	957	960	994	1,009	1,024	989	1,000	991	1,033
有効求人倍率	1.27	1.31	1.12	1.14	1.00	1.05	0.95	0.94	0.98	1.02	0.92	0.87	0.84
新潟県	1.47	1.38	1.35	1.21	1.20	1.21	1.19	1.19	1.18	1.19	1.20	1.28	1.21

	令和2年2月	3月	4月	5月	6月	7月	8月	9月	10月	11月	12月	1月	令和3年2月
有効求人人数	714	729	656	678	590	615	583	594	610	594	550	549	559
有効求職者数	561	580	599	557	572	590	603	603	620	584	576	565	592
有効求人倍率	1.27	1.26	1.10	1.22	1.03	1.04	0.97	0.99	0.98	1.02	0.95	0.97	0.94
新潟県	1.57	1.43	1.31	1.22	1.22	1.24	1.24	1.26	1.26	1.32	1.39	1.39	1.37

※ ①の新潟県の有効求人倍率は季節調整済みの数値。その他の数値(②の新潟県有効求人倍率を含む)は実数。



お知らせ

新型コロナウイルス感染症の影響による相談窓口

- (1) 解雇、休業手当、年次有給休暇等に関する相談
→ 新発田労働基準監督署(0254-27-6680)
- (2) 雇用調整助成金に関する相談
→ ハローワーク村上(0254-53-4141)
- (3) 新型コロナウイルス感染症対応休業支援金・給付金に関する相談
→ コールセンター(0120-221-276)