

雇用統計情報

令和2年2月号

令和2年1月内容分)

1月の求人倍率（パートを含む全数）

新規求人倍率 1.01 倍
(対前年同月比 0.37ポイント低下)

有効求人倍率 1.07 倍
(対前年同月比 0.24ポイント低下)

新潟県全体の有効求人倍率 1.53 倍
(季節調整値)

村上公共職業安定所
(ハローワーク村上)

TEL 0254(53)4141 FAX 0254(53)5229
ホームページ <https://jsite.mhlw.go.jp/niiigata-hellowork/list/murakami.html>

ハローワーク村上 新潟ワークナビ

検索

< 目 次 >

1	最近の雇用失業情	1~2
2	産業別・規模別新規求人状況（一般）	3
3	産業別・規模別求人充足状況（一般）	4
4	中高年齢者の職業紹介状況	5
5	雇用保険主要指数（給付関係）	6
6	求人・求職バランスシート	7~8
7	中途採用時賃金情報（令和元年10月～令和元年12月）	9~10
8	求人募集賃金・求職者希望賃金情報	11
9	令和2年1月の雇用指数	12

< 用語の説明 >

1 一般

常用及び臨時・季節を合わせたものをいいます。

2 常用

雇用契約において雇用期間の定めがないか又は4か月以上の雇用期間が定められているもの（季節労働を除く。）をいいます。

3 臨時・季節

臨時とは、雇用契約において1か月以上4か月未満の雇用契約期間が定められているものをいい、季節とは、季節的な労働需要に対し、又は季節的な余暇を利用して一定の期間（4か月未満、4か月以上の別を問わない。）を定めて就労するものをいいます。

4 パートタイム

1週間の所定労働時間が同一の事業所に雇用されている通常の労働者の1週間の所定労働時間と比して短いものをいい、このうち雇用期間の定めがないか、又は4か月以上の雇用期間によって就労するものを「常用的パートタイム」、1か月以上4か月未満の雇用期間が定められているか、又は季節的に一定の期間を定めて就労するものを「臨時的パートタイム」といいます。

5 新規求職申込件数

期間中に新たに受理した求職申込み件数をいいます。求職の有効期間は翌々月の末までです。

6 月間有効求職者数

新規就職申込件数と前月から繰り越された就職未決定の求職者数の合計をいいます。

7 就職件数

求職者が安定所の紹介により就職した件数をいいます。

8 新規求人数

期間中に新たに受理した求人数をいいます。求人の有効期間は翌々月の末までです。

9 月間有効求人数

新規求人数と前月から繰り越された未充足の求人数の合計をいいます。

10 充足数

求人が安定所の紹介により求職者と結びついた件数をいいます。

最近の雇用失業情勢
(パートを含む全数)

ハローワーク村上

項目 年度・月	1 新規						2 有効						3 紹介			4 就職				5 企業整備状況		
	a 求人		b 求職		新規求人倍率 a÷b	c 求人		d 求職		有効求人倍率 c÷d	新潟県 有効求人倍率	e 紹介 件数	前年同月比	紹介率 e÷b	f 就職件数		前年同月比	就職率 f÷b	事業所 件数	解雇 人員数		
	求人数	前年同月比	求職者数	前年同月比		求人数	前年同月比	求職者数	前年同月比						うち 雇用保険	就職率 f÷b						
単位	人	%	人	%	倍	人	%	人	%	倍	倍	件	%	%	件	件	%	%	件	人		
26年度	5,596	▲ 14.4	3,984	▲ 9.8	1.40	14,669	▲ 12.0	13,200	▲ 11.1	1.11	1.17	5,784	▲ 15.6	145.2	2,002	460	▲ 10.5	50.3	3	32		
27年度	5,246	▲ 6.3	3,579	▲ 10.2	1.47	13,790	▲ 6.0	11,678	▲ 11.5	1.18	1.22	4,853	▲ 16.1	135.6	1,815	457	▲ 9.3	50.7	6	97		
28年度	4,977	▲ 5.1	3,416	▲ 4.6	1.46	13,071	▲ 5.2	11,191	▲ 4.2	1.17	1.35	4,657	▲ 4.0	136.3	1,826	516	0.6	53.5	6	52		
29年度	5,137	▲ 3.2	3,351	▲ 1.9	1.53	13,760	▲ 5.3	10,812	▲ 3.4	1.27	1.56	4,039	▲ 13.3	120.5	1,655	450	▲ 9.4	49.4	4	74		
30年度	5,152	0.3	3,262	▲ 2.7	1.58	14,196	▲ 3.2	10,946	▲ 1.2	1.30	1.70	3,919	▲ 3.0	120.1	1,673	496	▲ 1.1	51.3	5	33		
平成	30年4月	387	9.6	363	▲ 11.7	1.07	1,248	9.2	1,057	1.9	1.18	1.69	428	5.4	117.9	183	58	▲ 0.5	50.4	0	0	
	5月	382	6.7	297	▲ 12.9	1.29	1,198	11.0	1,043	6.0	1.15	1.69	368	8.6	123.9	185	51	0.0	62.3	0	0	
	6月	461	0.2	249	▲ 2.7	1.85	1,105	5.5	938	5.5	1.18	1.70	343	12.5	137.8	162	45	18.2	65.1	0	0	
	7月	416	11.5	225	▲ 3.0	1.85	1,133	8.8	879	3.9	1.29	1.72	298	▲ 13.1	132.4	133	42	24.3	59.1	1	8	
	8月	445	9.3	235	▲ 4.4	1.89	1,189	5.4	847	1.7	1.40	1.71	295	▲ 8.4	125.5	122	35	7.0	51.9	0	0	
	9月	408	▲ 23.0	260	▲ 2.6	1.57	1,150	▲ 2.0	832	▲ 2.7	1.38	1.71	255	▲ 18.0	98.1	113	26	▲ 18.1	43.5	1	7	
30年度	上半期計	2,499	0.7	1,629	▲ 1.5	1.53	7,023	6.2	5,596	2.8	1.26	*	1,987	▲ 1.9	122.0	898	257	3.8	55.1	2	15	
令和	31年10月	466	22.6	277	▲ 1.4	1.68	1,225	2.1	898	1.9	1.36	1.71	311	▲ 11.4	112.3	131	45	▲ 10.3	47.3	0	0	
	11月	468	8.6	232	▲ 2.7	2.02	1,215	0.3	885	3.1	1.37	1.72	297	▲ 12.9	128.0	131	44	21.3	56.5	1	6	
	12月	394	▲ 8.2	212	▲ 8.2	1.86	1,207	8.3	824	▲ 1.7	1.46	1.74	210	▲ 13.2	99.1	109	42	▲ 3.5	51.4	0	0	
	31年1月	399	3.6	289	▲ 7.7	1.38	1,136	1.1	870	▲ 1.4	1.31	1.68	269	▲ 4.9	93.1	104	29	4.0	36.0	0	0	
	2月	459	5.5	318	▲ 7.8	1.44	1,168	▲ 2.1	906	▲ 0.8	1.29	1.65	390	▲ 1.8	122.6	124	37	▲ 3.1	39.0	1	7	
	3月	467	▲ 21.6	305	▲ 13.1	1.53	1,222	▲ 6.5	967	▲ 2.9	1.26	1.65	455	▲ 4.6	149.2	176	42	▲ 9.7	57.7	1	5	
令和元年度	下半期計	2,653	▲ 0.1	1,633	▲ 3.8	1.62	7,173	0.3	5,350	▲ 0.3	1.34	*	1,932	▲ 4.0	118.3	775	239	▲ 1.9	47.5	3	18	
令和元年度	31年4月	373	▲ 3.6	359	▲ 1.1	1.04	1,140	▲ 8.7	1,033	▲ 2.3	1.10	1.65	344	▲ 19.6	95.8	180	46	▲ 1.6	50.1	1	6	
	5月	434	13.6	255	▲ 14.1	1.70	1,167	▲ 2.6	955	▲ 8.4	1.22	1.67	320	▲ 13.0	125.5	152	42	▲ 17.8	59.6	1	11	
	6月	418	▲ 9.3	226	▲ 9.2	1.85	1,125	1.8	864	▲ 7.9	1.30	1.67	254	▲ 25.9	112.4	115	33	▲ 29.0	50.9	0	0	
	7月	390	▲ 6.3	247	▲ 9.8	1.58	1,123	▲ 0.9	869	▲ 1.1	1.29	1.63	321	▲ 7.7	130.0	128	43	▲ 3.8	51.8	1	8	
	8月	473	6.3	241	▲ 2.6	1.96	1,190	0.1	845	▲ 0.2	1.41	1.59	251	▲ 14.9	104.1	125	34	2.5	51.9	2	16	
	9月	488	19.6	265	▲ 1.9	1.84	1,266	10.1	881	▲ 5.9	1.44	1.56	310	▲ 21.6	117.0	120	30	6.2	45.3	1	14	
令和元年度	上半期計	2,576	3.1	1,593	▲ 2.2	1.62	7,011	▲ 0.2	5,447	▲ 2.7	1.29	*	1,800	▲ 9.4	113.0	820	228	▲ 8.7	51.5	6	55	
令和元年度	31年10月	489	4.9	240	▲ 13.4	2.04	1,335	9.0	878	▲ 2.2	1.52	1.60	270	▲ 13.2	112.5	137	46	4.6	57.1	0	0	
	11月	385	▲ 17.7	219	▲ 5.6	1.76	1,201	▲ 1.2	831	▲ 6.1	1.45	1.60	239	▲ 19.5	109.1	128	38	▲ 2.3	58.4	0	0	
	12月	378	▲ 4.1	250	▲ 17.9	1.51	1,119	▲ 7.3	826	▲ 0.2	1.35	1.68	226	▲ 7.6	90.4	95	29	▲ 12.8	38.0	1	5	
	21年1月	362	▲ 9.3	358	▲ 23.9	1.01	1,039	▲ 8.5	967	▲ 11.1	1.07	1.53	286	▲ 6.3	79.9	94	26	▲ 9.6	26.3	1	104	
	2月																					
	3月																					
令和元年度	下半期計										*									2	109	
4月～当月計	4,190	▲ 0.9	2,660	0.8	1.58	11,705	▲ 0.9	8,949	▲ 1.4	1.31	*	2,821	▲ 8.2	106.1	1,274	367	▲ 7.2	47.9	8	164		
前年同期	4,226	*	2,639	*	1.60	11,806	*	9,073	*	1.30	*	3,074	*	116.5	1,373	417	*	52.0	3	21		

注)新潟県求人倍率は季節調整済みの数値。企業整備状況は、1件5人以上について計上。

季節調整とは季節的な変動を排除するよう実数を加工するもので、毎年1月～12月の数値が揃った翌年の始め頃に過去の数値が改訂される。

最近の雇用失業情勢
(パートを除く常用)

ハローワーク村上

項目 年度・月	1 新規					2 有効					3 紹介			4 就職				5 雇用保険(基本手当)					
	a 求人		b 求職		新規求人倍率 a÷b	c 求人		d 求職		有効求人倍率 c÷d	新潟県 有効求人倍率	e 紹介 件数	前年同月比	紹介率 e÷b	f 就職件数		就職率 f÷b	受給資格決定		受給者実人員			
	求人数	前年同月比	求職者数	前年同月比		求人数	前年同月比	求職者数	前年同月比						うち 雇用保険	前年同月比		件数	前年同月比	実人員	前年同月比		
単位	人	%	人	%	倍	人	%	人	%	倍	倍	件	%	%	件	件	%	%	件	%	人	%	
26 年度	3,198	▲ 14.6	2,598	▲ 8.3	1.23	8,438	▲ 13.7	8,618	▲ 11.7	0.98	1.00	3,550	▲ 13.5	136.6	1,166	299	▲ 3.6	44.9	853	▲ 13.0	2,764	▲ 11.3	
27 年度	3,000	▲ 6.2	2,299	▲ 11.5	1.30	8,080	▲ 4.2	7,549	▲ 12.4	1.07	1.05	3,005	▲ 15.4	130.7	1,038	303	▲ 11.0	45.2	758	▲ 11.1	2,387	▲ 13.6	
28 年度	2,998	▲ 0.1	2,201	▲ 4.3	1.36	7,860	▲ 2.7	7,331	▲ 2.9	1.07	1.17	2,898	▲ 3.6	131.7	1,037	346	▲ 0.1	47.1	801	5.7	2,518	5.5	
29 年度	3,099	3.4	2,159	▲ 1.9	1.44	8,461	7.6	6,808	▲ 7.1	1.24	1.43	2,524	▲ 12.9	116.9	921	297	▲ 11.2	42.7	863	7.7	2,347	▲ 6.8	
30 年度	3,179	2.6	2,083	▲ 3.5	1.53	8,928	5.5	6,868	0.9	1.30	1.64	2,469	▲ 2.2	118.5	958	343	4.0	46.0	794	▲ 8.0	2,373	1.1	
平成 30 年度	年 月																						
	30 4	240	28.3	210	▲ 12.1	1.14	784	14.5	679	7.6	1.15	1.49	261	5.7	124.3	93	34	3.3	44.3	125	▲ 18.8	206	23.4
	5	247	19.3	191	6.7	1.29	773	18.4	665	7.1	1.16	1.49	222	12.7	116.2	111	39	11.0	58.1	91	7.1	237	24.7
	6	275	▲ 3.5	171	0.0	1.61	688	9.7	607	7.4	1.13	1.57	211	17.9	123.4	87	31	40.3	50.9	54	▲ 10.0	198	▲ 1.0
	7	289	36.3	152	▲ 0.7	1.90	734	16.0	571	7.3	1.29	1.63	206	▲ 1.9	135.5	78	29	27.9	51.3	59	18.0	205	1.5
	8	235	0.9	165	8.6	1.42	729	7.0	556	3.5	1.31	1.66	204	▲ 0.5	123.6	73	27	10.6	44.2	51	2.0	214	▲ 1.8
	9	225	▲ 31.6	179	0.0	1.26	678	▲ 3.6	545	▲ 2.3	1.24	1.70	156	▲ 15.7	87.2	66	19	▲ 18.5	36.9	58	▲ 1.7	194	▲ 5.8
	上半期計	1,511	4.0	1,068	▲ 0.5	1.41	4,386	10.1	3,623	5.2	1.21	*	1,260	3.0	118.0	508	179	10.4	47.6	438	▲ 4.4	1,254	6.0
	年 月																						
	31 10	327	51.4	168	▲ 5.6	1.95	742	3.8	568	2.7	1.31	1.70	188	▲ 13.0	111.9	83	29	0.0	49.4	76	▲ 3.8	213	0.0
11	292	19.2	144	9.9	2.03	794	9.2	541	4.6	1.47	1.75	178	1.1	123.6	70	34	22.8	48.6	60	36.4	204	5.2	
12	214	▲ 26.7	124	▲ 9.5	1.73	771	12.4	473	▲ 6.2	1.63	1.79	133	▲ 16.4	107.3	61	22	▲ 12.9	49.2	40	▲ 16.7	181	▲ 0.5	
31 1	290	9.8	169	▲ 12.0	1.72	720	▲ 3.0	491	▲ 5.2	1.47	1.71	184	3.4	108.9	66	23	1.5	39.1	70	2.9	183	▲ 4.2	
2	281	11.1	222	4.7	1.27	732	▲ 7.2	561	▲ 5.7	1.30	1.66	247	▲ 8.9	111.3	79	28	1.3	35.6	50	▲ 32.4	176	▲ 4.3	
3	264	▲ 29.8	188	▲ 20.3	1.40	783	▲ 4.5	611	▲ 9.7	1.28	1.62	279	▲ 7.3	148.4	91	28	▲ 15.7	48.4	60	▲ 34.8	162	▲ 19.0	
下半期計	1,668	1.3	1,015	▲ 6.5	1.64	4,542	1.4	3,245	▲ 3.5	1.40	*	1,209	▲ 7.1	119.1	450	164	▲ 2.4	44.3	356	▲ 12.1	1,119	▲ 3.9	
令和 元 年 度	年 月																						
	31 4	258	7.5	196	▲ 6.7	1.32	720	▲ 8.2	609	▲ 10.3	1.18	1.53	203	▲ 22.2	103.6	98	33	5.4	50.0	130	4.0	185	▲ 10.2
	元 5	264	6.9	155	▲ 18.8	1.70	733	▲ 5.2	548	▲ 17.6	1.34	1.54	193	▲ 13.1	124.5	85	30	▲ 23.4	54.8	86	▲ 5.5	199	▲ 16.0
	6	253	▲ 8.0	146	▲ 14.6	1.73	734	6.7	518	▲ 14.7	1.42	1.61	145	▲ 31.3	99.3	59	21	▲ 32.2	40.4	59	9.3	201	1.5
	7	261	▲ 9.7	154	1.3	1.69	718	▲ 2.2	529	▲ 7.4	1.36	1.59	209	1.5	135.7	72	33	▲ 7.7	46.8	60	1.7	224	9.3
	8	284	20.9	176	6.7	1.61	753	3.3	535	▲ 3.8	1.41	1.60	176	▲ 13.7	100.0	82	26	12.3	46.6	61	19.6	209	▲ 2.3
	9	295	31.1	186	3.9	1.59	804	18.6	571	4.8	1.41	1.61	204	30.8	109.7	76	23	15.2	40.9	66	13.8	216	11.3
	上半期計	1,615	6.9	1,013	▲ 5.1	1.59	4,462	1.7	3,310	▲ 8.6	1.35	*	1,130	▲ 10.3	111.5	472	166	▲ 7.1	46.6	462	5.5	1,234	▲ 1.6
	年 月																						
	31 10	319	▲ 2.4	140	▲ 16.7	2.28	845	13.9	555	▲ 2.3	1.52	1.66	155	▲ 17.6	110.7	88	37	6.0	62.9	73	▲ 3.9	214	0.5
11	239	▲ 18.2	142	▲ 1.4	1.68	765	▲ 3.7	514	▲ 5.0	1.49	1.72	153	▲ 14.0	107.7	73	25	4.3	51.4	68	13.3	205	0.5	
12	242	13.1	136	9.7	1.78	732	▲ 5.1	471	▲ 0.4	1.55	1.76	132	▲ 0.8	97.1	49	17	▲ 19.7	36.0	47	17.5	189	4.4	
2 1	240	▲ 17.2	211	24.9	1.14	682	▲ 5.3	557	13.4	1.22	1.63	181	▲ 1.6	85.8	52	19	▲ 21.2	24.6	※ 91	30.0	187	2.2	
2																							
3																							
下半期計											*												
4月～当月計	2,655	0.8	1,642	▲ 1.9	1.62	7,486	1.0	5,407	▲ 5.1	1.38	*	1,751	▲ 9.9	106.6	734	264	▲ 6.9	44.7	741	8.3	2,029	▲ 0.3	
前年同期	2,634	*	1,673	*	1.57	7,413	*	5,696	*	1.30	*	1,943	*	116.1	788	287	*	47.1	684	*	2,035	*	

※1月分については速報値であり、修正があり得る

産業別・規模別 新規求人状況 (一般) 令和2年1月分

ハローワーク村上

項目 産業・規模	①一般フルタイム						②一般パートタイム						③パートを含む全数(①+②)						
	当月	前年同月	増減率	本年度累計	前年同期累計	増減率	当月	前年同月	増減率	本年度累計	前年同期累計	増減率	当月	前年同月	増減率	本年度累計	前年同期累計	増減率	
AB 農林漁業	15	13	15.4	83	117	▲ 29.1	2	4	▲ 50.0	24	29	▲ 17.2	17	17	0.0	107	146	▲ 26.7	
C 鉱業、採石業、砂利採取業	0	0	-	17	15	13.3	0	0	-	0	0	-	0	0	-	17	15	13.3	
D 建設業	53	54	▲ 1.9	551	570	▲ 3.3	1	3	▲ 66.7	32	27	18.5	54	57	▲ 5.3	583	597	▲ 2.3	
E 製造業	83	85	▲ 2.4	777	759	2.4	28	18	55.6	179	215	▲ 16.7	111	103	7.8	956	974	▲ 1.8	
09 食料品	32	10	220.0	129	147	▲ 12.2	16	5	220.0	69	79	▲ 12.7	48	15	220.0	198	226	▲ 12.4	
10 飲料・たばこ・飼料	1	3	▲ 66.7	3	17	▲ 82.4	0	0	-	5	4	25.0	1	3	▲ 66.7	8	21	▲ 61.9	
11 繊維工業	2	8	▲ 75.0	30	30	0.0	2	3	▲ 33.3	8	11	▲ 27.3	4	11	▲ 63.6	38	41	▲ 7.3	
12 木材・木製品	4	0	-	25	8	212.5	1	0	-	2	2	0.0	5	0	-	27	10	170.0	
13 家具・装備品	5	4	25.0	25	15	66.7	0	0	-	0	0	-	5	4	25.0	25	15	66.7	
15 印刷・同関連業	0	1	▲ 100.0	3	3	0.0	0	0	-	0	0	-	0	1	▲ 100.0	3	3	0.0	
16 化学工業	0	0	-	0	0	-	0	0	-	0	0	-	0	0	-	0	0	-	
18 プラスチック製品	0	0	-	0	0	-	0	0	-	0	0	-	0	0	-	0	0	-	
19 ゴム製品	0	0	-	0	0	-	0	0	-	0	0	-	0	0	-	0	0	-	
21 窯業・土石製品	14	4	250.0	51	15	240.0	0	1	▲ 100.0	2	1	100.0	14	5	180.0	53	16	231.3	
24 金属製品	3	0	-	21	24	▲ 12.5	0	0	-	2	0	-	3	0	-	23	24	▲ 4.2	
25～27はん用・生産・業務機械	3	41	▲ 92.7	153	172	▲ 11.0	0	3	▲ 100.0	12	16	▲ 25.0	3	44	▲ 93.2	165	188	▲ 12.2	
29 電気機械器具	4	3	33.3	68	121	▲ 43.8	2	2	0.0	18	49	▲ 63.3	6	5	20.0	86	170	▲ 49.4	
28・30 ハードウェア製造	2	0	-	8	21	▲ 61.9	0	1	▲ 100.0	0	3	▲ 100.0	2	1	100.0	8	24	▲ 66.7	
31 輸送用機械器具	11	11	0.0	251	177	41.8	5	3	66.7	54	44	22.7	16	14	14.3	305	221	38.0	
その他	2	0	-	10	9	11.1	2	0	-	7	6	16.7	4	0	-	17	15	13.3	
F 電気・ガス・熱供給・水道業	2	0	-	12	1	1,100.0	0	1	▲ 100.0	2	6	▲ 66.7	2	1	100.0	14	7	100.0	
G 情報通信業	0	0	-	2	4	▲ 50.0	0	0	-	6	7	▲ 14.3	0	0	-	8	11	▲ 27.3	
H 運輸業、郵便業	8	10	▲ 20.0	109	148	▲ 26.4	5	7	▲ 28.6	74	61	21.3	13	17	▲ 23.5	183	209	▲ 12.4	
I 卸売業、小売業	22	16	37.5	186	206	▲ 9.7	16	11	45.5	257	271	▲ 5.2	38	27	40.7	443	477	▲ 7.1	
J 金融業、保険業	0	0	-	0	0	-	0	0	-	0	0	-	0	0	-	0	0	-	
K 不動産業、物品賃貸業	0	0	-	1	0	-	0	0	-	0	0	-	0	0	-	1	0	-	
L 学術研究、専門・技術サービス業	3	1	200.0	25	31	▲ 19.4	1	1	0.0	4	3	33.3	4	2	100.0	29	34	▲ 14.7	
M 宿泊業、飲食サービス業	4	7	▲ 42.9	188	160	17.5	8	13	▲ 38.5	315	298	5.7	12	20	▲ 40.0	503	458	9.8	
N 生活関連サービス業、娯楽業	1	0	-	29	45	▲ 35.6	4	0	-	39	48	▲ 18.8	5	0	-	68	93	▲ 26.9	
O 教育、学習支援業	0	0	-	15	10	50.0	2	0	-	22	12	83.3	2	0	-	37	22	68.2	
P 医療、福祉	51	57	▲ 10.5	503	470	7.0	25	29	▲ 13.8	356	362	▲ 1.7	76	86	▲ 11.6	859	832	3.2	
Q 複合サービス事業	1	0	-	20	9	122.2	0	0	-	8	4	100.0	1	0	-	28	13	115.4	
R サービス業(他に分類されないもの)	6	44	▲ 86.4	149	154	▲ 3.2	2	3	▲ 33.3	66	54	22.2	8	47	▲ 83.0	215	208	3.4	
S・T 公務・その他	5	7	▲ 28.6	68	50	36.0	14	15	▲ 6.7	71	80	▲ 11.3	19	22	▲ 13.6	139	130	6.9	
合計	254	294	▲ 13.6	2,735	2,749	▲ 0.5	108	105	2.9	1,455	1,477	▲ 1.5	362	399	▲ 9.3	4,190	4,226	▲ 0.9	
規模別	4人以下	31	35	▲ 11.4	382	296	29.1	17	17	0.0	248	209	18.7	48	52	▲ 7.7	630	505	24.8
	5人～29人	117	130	▲ 10.0	1,235	1,267	▲ 2.5	45	62	▲ 27.4	670	678	▲ 1.2	162	192	▲ 15.6	1,905	1,945	▲ 2.1
	30人～99人	62	101	▲ 38.6	690	732	▲ 5.7	18	18	0.0	246	250	▲ 1.6	80	119	▲ 32.8	936	982	▲ 4.7
	100人～299人	25	21	19.0	277	294	▲ 5.8	22	7	214.3	245	269	▲ 8.9	47	28	67.9	522	563	▲ 7.3
	300人以上	19	7	171.4	151	160	▲ 5.6	6	1	500.0	46	71	▲ 35.2	25	8	212.5	197	231	▲ 14.7

産業別・規模別 求人充足状況 (一般) 令和2年1月分

ハローワーク村上

項目 産業・規模	①一般フルタイム						②一般パートタイム						③パートを含む全数(①+②)						
	当月	前年同月	増減率	本年度累計	前年同期累計	増減率	当月	前年同月	増減率	本年度累計	前年同期累計	増減率	当月	前年同月	増減率	本年度累計	前年同期累計	増減率	
AB 農林漁業	4	2	100.0	27	41	▲ 34.1	3	1	200.0	16	14	14.3	7	3	133.3	43	55	▲ 21.8	
C 鉱業、採石業、砂利採取業	2	0	-	4	3	33.3	0	0	-	0	0	-	2	0	-	4	3	33.3	
D 建設業	1	6	▲ 83.3	67	68	▲ 1.5	1	0	-	11	9	22.2	2	6	▲ 66.7	78	77	1.3	
E 製造業	15	13	15.4	218	218	0.0	1	5	▲ 80.0	44	70	▲ 37.1	16	18	▲ 11.1	262	288	▲ 9.0	
09 食料品	2	3	▲ 33.3	22	24	▲ 8.3	1	1	0.0	16	30	▲ 46.7	3	4	▲ 25.0	38	54	▲ 29.6	
10 飲料・たばこ・飼料	0	0	-	2	4	▲ 50.0	0	1	▲ 100.0	2	2	0.0	0	1	▲ 100.0	4	6	▲ 33.3	
11 繊維工業	0	1	▲ 100.0	9	9	0.0	0	0	-	1	1	0.0	0	1	▲ 100.0	10	10	0.0	
12 木材・木製品	0	0	-	3	6	▲ 50.0	0	0	-	0	2	▲ 100.0	0	0	-	3	8	▲ 62.5	
13 家具・装備品	1	0	-	4	5	▲ 20.0	0	0	-	0	0	-	1	0	-	4	5	▲ 20.0	
15 印刷・同関連業	0	1	▲ 100.0	1	2	▲ 50.0	0	0	-	0	0	-	0	1	▲ 100.0	1	2	▲ 50.0	
16 化学工業	0	0	-	0	0	-	0	0	-	0	0	-	0	0	-	0	0	-	
18 プラスチック製品	0	0	-	0	0	-	0	0	-	0	0	-	0	0	-	0	0	-	
19 ゴム製品	0	0	-	0	0	-	0	0	-	0	0	-	0	0	-	0	0	-	
21 窯業・土石製品	1	0	-	17	9	88.9	0	0	-	0	0	-	1	0	-	17	9	88.9	
24 金属製品	2	0	-	11	5	120.0	0	0	-	2	0	-	2	0	-	13	5	160.0	
25～27はん用・生産・業務機械	1	0	-	15	24	▲ 37.5	0	1	▲ 100.0	3	7	▲ 57.1	1	1	0.0	18	31	▲ 41.9	
29 電気機械器具	2	2	0.0	27	43	▲ 37.2	0	0	-	4	10	▲ 60.0	2	2	0.0	31	53	▲ 41.5	
28・30 ハードウェア製造	0	0	-	2	8	▲ 75.0	0	0	-	0	1	▲ 100.0	0	0	-	2	9	▲ 77.8	
31 輸送用機械器具	6	6	0.0	102	75	36.0	0	2	▲ 100.0	14	15	▲ 6.7	6	8	▲ 25.0	116	90	28.9	
その他	0	0	-	3	4	▲ 25.0	0	0	-	2	2	0.0	0	0	-	5	6	▲ 16.7	
F 電気・ガス・熱供給・水道業	0	0	-	6	0	-	0	0	-	1	5	▲ 80.0	0	0	-	7	5	40.0	
G 情報通信業	0	0	-	0	1	▲ 100.0	0	0	-	1	2	▲ 50.0	0	0	-	1	3	▲ 66.7	
H 運輸業、郵便業	2	2	0.0	27	30	▲ 10.0	2	0	-	24	24	0.0	4	2	100.0	51	54	▲ 5.6	
I 卸売業、小売業	9	5	80.0	67	65	3.1	5	5	0.0	51	59	▲ 13.6	14	10	40.0	118	124	▲ 4.8	
J 金融業、保険業	0	0	-	0	0	-	0	0	-	0	0	-	0	0	-	0	0	-	
K 不動産業、物品賃貸業	0	0	-	1	0	-	0	0	-	0	0	-	0	0	-	1	0	-	
L 学術研究、専門・技術サービス業	0	0	-	6	13	▲ 53.8	0	0	-	1	2	▲ 50.0	0	0	-	7	15	▲ 53.3	
M 宿泊業、飲食サービス業	2	3	▲ 33.3	25	33	▲ 24.2	0	3	▲ 100.0	49	46	6.5	2	6	▲ 66.7	74	79	▲ 6.3	
N 生活関連サービス業、娯楽業	1	2	▲ 50.0	8	7	14.3	0	1	▲ 100.0	8	9	▲ 11.1	1	3	▲ 66.7	16	16	0.0	
O 教育、学習支援業	1	0	-	5	3	66.7	1	0	-	12	8	50.0	2	0	-	17	11	54.5	
P 医療、福祉	8	9	▲ 11.1	82	93	▲ 11.8	6	4	50.0	95	63	50.8	14	13	7.7	177	156	13.5	
Q 複合サービス事業	0	0	-	5	4	25.0	0	0	-	2	0	-	0	0	-	7	4	75.0	
R サービス業(他に分類されないもの)	2	3	▲ 33.3	29	32	▲ 9.4	3	3	0.0	27	32	▲ 15.6	5	6	▲ 16.7	56	64	▲ 12.5	
S・T 公務・その他	2	1	100.0	10	15	▲ 33.3	1	1	0.0	25	25	0.0	3	2	50.0	35	40	▲ 12.5	
合計	49	46	6.5	587	626	▲ 6.2	23	23	0.0	367	368	▲ 0.3	72	69	4.3	954	994	▲ 4.0	
規模別	4人以下	6	4	50.0	63	68	▲ 7.4	7	4	75.0	69	46	50.0	13	8	62.5	132	114	15.8
	5人～29人	20	21	▲ 4.8	263	304	▲ 13.5	10	13	▲ 23.1	138	139	▲ 0.7	30	34	▲ 11.8	401	443	▲ 9.5
	30人～99人	15	10	50.0	162	149	8.7	5	3	66.7	104	94	10.6	20	13	53.8	266	243	9.5
	100人～299人	6	5	20.0	44	59	▲ 25.4	0	3	▲ 100.0	42	68	▲ 38.2	6	8	▲ 25.0	86	127	▲ 32.3
	300人以上	2	6	▲ 66.7	55	46	19.6	1	0	-	14	21	▲ 33.3	3	6	▲ 50.0	69	67	3.0

中高年齢者の職業紹介状況

ハローワーク村上

項目 年度月	①新規求職申込件数								②有効求職者数								③紹介件数								④就職件数								
	一般				常用				一般				常用				一般				常用				一般				常用				
	計	44歳以下	45歳以上	うち55歳以上	計	44歳以下	45歳以上	うち55歳以上	計	44歳以下	45歳以上	うち55歳以上	計	44歳以下	45歳以上	うち55歳以上	計	44歳以下	45歳以上	うち55歳以上	計	44歳以下	45歳以上	うち55歳以上	計	44歳以下	45歳以上	うち55歳以上					
平成30年度	4月	215	122	93	52	210	119	91	50	686	411	275	145	679	408	271	141	293	176	117	52	261	166	95	33	120	60	60	33	93	51	42	15
	5月	195	115	80	43	191	115	76	40	674	413	261	144	665	410	255	139	243	146	97	48	222	135	87	38	126	83	43	28	111	77	34	19
	6月	171	98	73	35	171	98	73	35	611	346	265	135	607	346	261	132	231	125	106	40	211	123	88	30	101	57	44	25	87	55	32	16
	7月	153	86	67	35	152	86	66	35	572	315	257	133	571	315	256	133	215	129	86	30	206	126	80	28	83	54	29	7	78	53	25	5
	8月	165	94	71	28	165	94	71	28	557	308	249	132	556	308	248	132	218	123	95	35	204	121	83	31	80	43	37	10	73	43	30	8
	9月	179	114	65	30	179	114	65	30	545	311	234	131	545	311	234	131	164	113	51	23	156	111	45	17	72	37	35	14	66	37	29	10
	上半期	1,078	629	449	223	1,068	626	442	218	3,645	2,104	1,541	820	3,623	2,098	1,525	808	1,364	812	552	228	1,260	782	478	177	582	334	248	117	508	316	192	73
	10月	170	118	52	24	168	118	50	22	571	350	221	121	568	349	219	119	201	128	73	32	188	119	69	28	91	60	31	13	83	55	28	10
	11月	146	75	71	34	144	74	70	33	545	317	228	119	541	316	225	116	187	112	75	33	178	107	71	32	78	52	26	13	70	48	22	11
	12月	163	72	91	63	124	69	55	31	513	267	246	140	473	264	209	107	137	82	55	21	133	82	51	18	63	41	22	6	61	40	21	5
令和元年度	1月	214	122	92	53	169	108	61	25	575	301	274	158	491	284	207	98	190	115	75	30	184	114	70	26	71	40	31	10	66	39	27	7
2月	226	129	97	53	222	129	93	50	611	339	272	146	561	325	236	115	263	158	105	43	247	150	97	38	83	52	31	12	79	50	29	11	
3月	191	111	80	42	188	110	78	40	619	360	259	129	611	359	252	124	313	199	114	58	279	187	92	41	120	76	44	24	91	64	27	9	
下半期	1,110	627	483	269	1,015	608	407	201	3,434	1,934	1,500	813	3,245	1,897	1,348	679	1,291	794	497	217	1,209	759	450	183	506	321	185	78	450	296	154	53	
令和元年度	4月	199	102	97	59	196	100	96	58	616	341	275	149	609	338	271	146	232	138	94	42	203	130	73	25	121	73	48	30	98	67	31	15
5月	156	96	60	38	155	96	59	37	552	306	246	139	548	304	244	137	204	118	86	39	193	117	76	33	93	52	41	19	85	52	33	13	
6月	148	90	58	34	146	89	57	34	521	292	229	138	518	291	227	137	158	95	63	30	145	93	52	20	70	42	28	18	59	40	19	9	
7月	155	89	66	35	154	89	65	34	532	301	231	138	529	300	229	137	220	138	82	41	209	134	75	37	77	47	30	19	72	44	28	18	
8月	176	105	71	38	176	105	71	38	536	301	235	133	535	301	234	132	183	120	63	28	176	118	58	24	90	61	29	14	82	59	23	9	
9月	186	119	67	31	186	119	67	31	571	317	254	136	571	317	254	136	214	119	95	41	204	115	89	37	82	53	29	10	76	51	25	8	
上半期	1,020	601	419	235	1,013	598	415	232	3,328	1,858	1,470	833	3,310	1,851	1,459	825	1,211	728	483	221	1,130	707	423	176	533	328	205	110	472	313	159	72	
10月	142	94	48	23	140	94	46	21	557	314	243	131	555	314	241	129	166	97	69	24	155	88	67	22	94	61	33	13	88	57	31	11	
11月	144	77	67	33	142	77	65	31	518	288	230	119	514	288	226	115	166	95	71	22	153	87	66	19	79	47	32	9	73	42	31	8	
12月	171	78	93	67	136	74	62	39	508	261	247	155	471	257	214	125	142	77	65	28	132	72	60	27	52	36	16	7	49	33	16	7	
1月	248	127	121	77	211	116	95	56	629	313	316	201	557	298	259	152	191	111	80	33	181	106	75	31	56	38	18	9	52	36	16	9	
令和元年度	累計	1,725	977	748	435	1,642	959	683	379	5,540	3,034	2,506	1,439	5,407	3,008	2,399	1,346	1,876	1,108	768	328	1,751	1,060	691	275	814	510	304	148	734	481	253	107

注) 一般は常用及び臨時・季節を合わせた数値。一般・常用ともパートは含んでいない。

雇用保険主要指標（給付関係）

ハローワーク村上

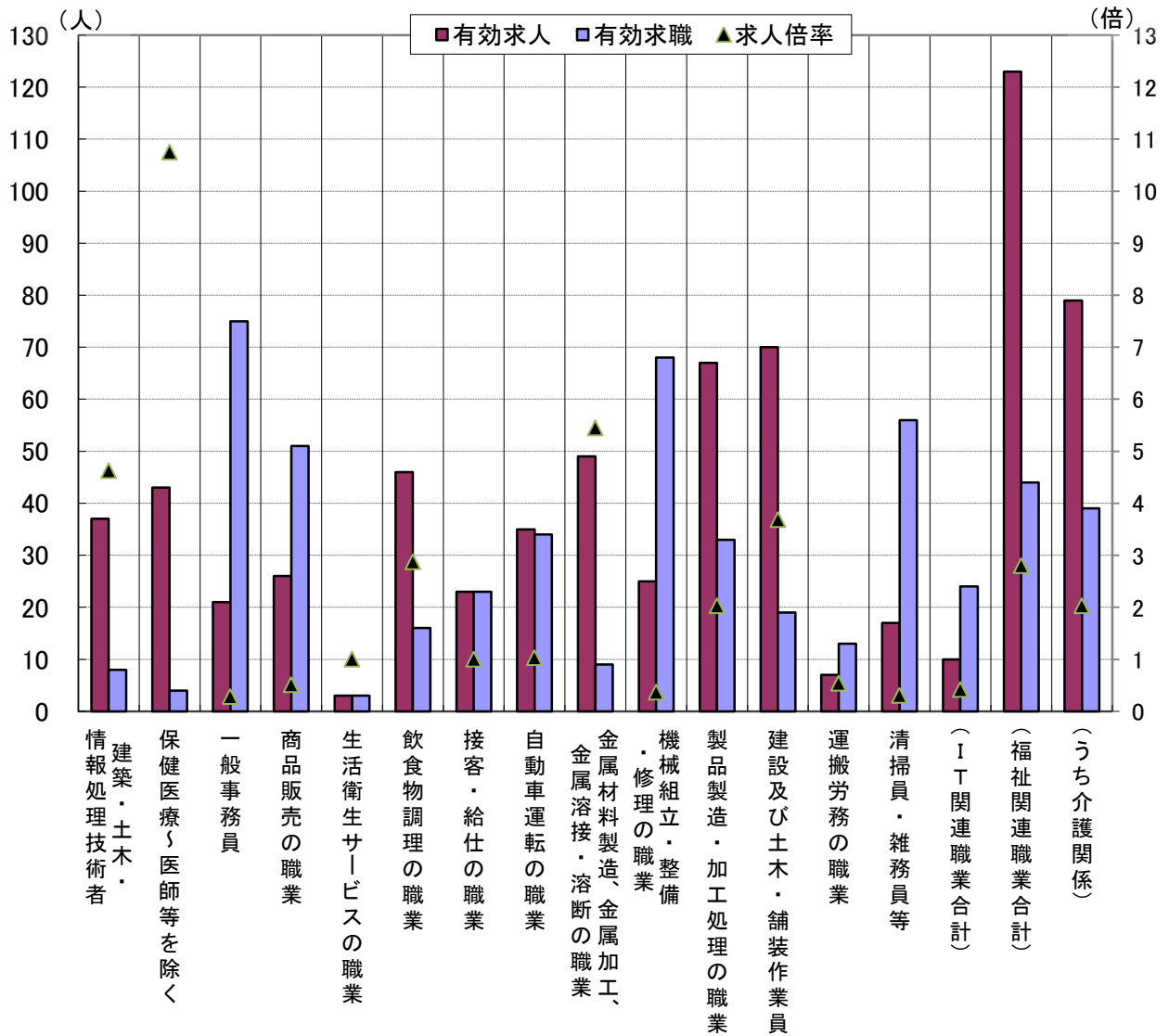
項目 月別	一般求職者給付							高年齢求職者給付				短期特例一時金				再就職手当			常用就職支度手当			
	受給資格 決定件数	前年比	初回 受給者数	前年比	受給者実人員 (基本)	前年比	支給総額 (千円)	受給資格 決定件数	前年比	受給者数	前年比	受給資格 決定件数	前年比	受給者数	前年比	受給人員	前年比	支給額 (千円)	受給人員	前年比	支給額 (千円)	
平成 26 年度	853	▲ 13.0	652	▲ 12.8	2,764	▲ 11.3	320,738	114	17.5	112	16.7	141	▲ 15.1	147	▲ 8.7	282	▲ 5.1	81,113	11	57.1	1,069	
平成 27 年度	758	▲ 11.1	556	▲ 14.7	2,387	▲ 13.6	266,865	126	10.5	125	11.6	131	▲ 7.1	127	▲ 13.6	255	▲ 9.6	72,235	18	63.6	1,575	
平成 28 年度	801	5.7	621	11.7	2,518	5.5	283,621	128	1.6	125	0.0	108	▲ 17.6	111	▲ 12.6	360	41.2	116,493	11	▲ 38.9	1,353	
平成 29 年度	863	7.7	596	▲ 4.0	2,347	▲ 6.8	265,652	174	35.9	171	36.8	103	▲ 4.6	103	▲ 7.2	341	▲ 5.3	115,870	8	▲ 27.3	1,059	
平成 30 年度	794	▲ 8.0	610	2.3	2,373	1.1	270,114	176	1.1	179	4.7	105	1.9	103	0.0	375	10.0	132,000	3	▲ 62.5	463	
平成 30 年 度	30 年 4 月	125	▲ 18.8	69	64.3	206	23.4	20,137	36	▲ 5.3	30	▲ 14.3	5	▲ 28.6	1	-	46	17.9	20,023	0	-	0
	5 月	91	7.1	91	13.8	237	24.7	29,228	17	21.4	31	19.2	2	▲ 33.3	3	▲ 57.1	55	139.1	18,372	1	0.0	138
	6 月	54	▲ 10.0	40	▲ 13.0	198	▲ 1.0	21,785	12	▲ 25.0	9	▲ 10.0	2	▲ 50.0	5	25.0	38	▲ 26.9	11,361	0	▲ 100.0	0
	7 月	59	18.0	49	8.9	205	1.5	22,376	14	27.3	17	30.8	1	0.0	0	▲ 100.0	30	76.5	10,675	0	▲ 100.0	0
	8 月	51	2.0	65	▲ 3.0	214	▲ 1.8	26,387	13	116.7	12	33.3	0	-	1	0.0	20	▲ 13.0	6,404	0	▲ 100.0	0
	9 月	58	▲ 1.7	35	0.0	194	▲ 5.8	22,391	8	▲ 11.1	10	100.0	0	-	0	-	27	▲ 18.2	8,638	0	-	0
	上半期計	438	▲ 4.4	349	10.8	1,254	6.0	142,303	100	6.4	109	11.2	10	▲ 33.3	10	▲ 23.1	216	15.5	75,474	1	▲ 80.0	138
	10 月	76	▲ 3.8	58	28.9	213	0.0	25,257	13	30.0	11	▲ 8.3	2	-	1	-	33	13.8	10,285	0	-	0
	11 月	60	36.4	46	24.3	204	5.2	23,152	8	▲ 11.1	11	57.1	1	▲ 50.0	1	0.0	32	52.4	9,991	0	-	0
	12 月	40	▲ 16.7	33	▲ 13.2	181	▲ 0.5	18,417	13	8.3	10	▲ 28.6	39	▲ 4.9	14	100.0	27	▲ 15.6	8,317	0	-	0
	31 年 1 月	70	2.9	41	▲ 30.5	183	▲ 4.2	23,530	14	▲ 26.3	16	14.3	44	10.0	26	▲ 27.8	20	17.6	8,843	0	▲ 100.0	0
	2 月	50	▲ 32.4	48	2.1	176	▲ 4.3	19,080	10	0.0	11	▲ 21.4	5	150.0	45	12.5	25	25.0	9,302	1	-	160
	3 月	60	▲ 34.8	35	▲ 36.4	162	▲ 19.0	18,375	18	▲ 10.0	11	▲ 8.3	4	33.3	6	50.0	22	▲ 37.1	9,788	1	▲ 50.0	165
下半期計	356	▲ 12.1	261	▲ 7.1	1,119	▲ 3.9	127,811	76	▲ 5.0	70	▲ 4.1	95	8.0	93	5.7	159	3.2	56,526	2	▲ 33.3	325	
平成 31 年 度	31 年 4 月	130	4.0	61	▲ 11.6	185	▲ 10.2	19,723	40	11.1	36	20.0	3	▲ 40.0	4	300.0	33	▲ 28.3	12,434	0	-	0
	5 月	86	▲ 5.5	70	▲ 23.1	199	▲ 16.0	22,107	31	82.4	34	9.7	1	▲ 50.0	0	▲ 100.0	39	▲ 29.1	14,181	0	▲ 100.0	0
	6 月	59	9.3	47	17.5	201	1.5	21,674	17	41.7	20	122.2	2	0.0	2	▲ 60.0	32	▲ 15.8	11,411	0	-	0
	7 月	60	1.7	62	26.5	224	9.3	28,238	12	▲ 14.3	18	5.9	1	0.0	2	-	29	▲ 3.3	10,482	0	-	0
	8 月	61	19.6	51	▲ 21.5	209	▲ 2.3	23,261	6	▲ 53.8	6	▲ 50.0	0	-	1	0.0	29	45.0	11,126	0	-	0
	9 月	66	13.8	45	28.6	216	11.3	25,085	13	62.5	12	20.0	0	-	0	-	25	▲ 7.4	8,013	0	-	0
	上半期計	462	5.5	336	▲ 3.7	1,234	▲ 1.6	140,088	119	19.0	126	15.6	7	▲ 30.0	9	▲ 10.0	187	▲ 13.4	67,647	0	▲ 100.0	0
	10 月	73	▲ 3.9	51	▲ 12.1	214	0.5	28,280	20	53.8	18	63.6	2	0.0	1	0.0	24	▲ 27.3	11,646	0	-	0
	11 月	68	13.3	49	6.5	205	0.5	20,769	10	25.0	8	▲ 27.3	4	300.0	1	0.0	41	28.1	16,978	0	-	0
	12 月	47	17.5	35	6.1	189	4.4	19,896	16	23.1	16	60.0	36	▲ 7.7	16	14.3	31	14.8	12,354	0	-	0
	32 年 1 月	※ 91	30.0	39	▲ 4.9	187	2.2	26,008	39	178.6	30	87.5	36	▲ 18.2	24	▲ 7.7	22	10.0	8,251	0	-	0
	2 月																					
	3 月																					
下半期計																						
当月までの計	741	8.3	510	▲ 3.2	2,029	▲ 0.3	235,042	204	37.8	198	26.1	85	▲ 11.5	51	▲ 1.9	305	▲ 7.0	116,875	0	▲ 100.0	0	
前年同月の計	684	*	527	*	2,035	*	232,659	148	*	157	*	96	*	52	*	328	*	112,910	1	*	138	

※1月分については速報値であり、修正があり得る

求人・求職バランスシート(常用)

(主な職業中分類別)

令和2年1月



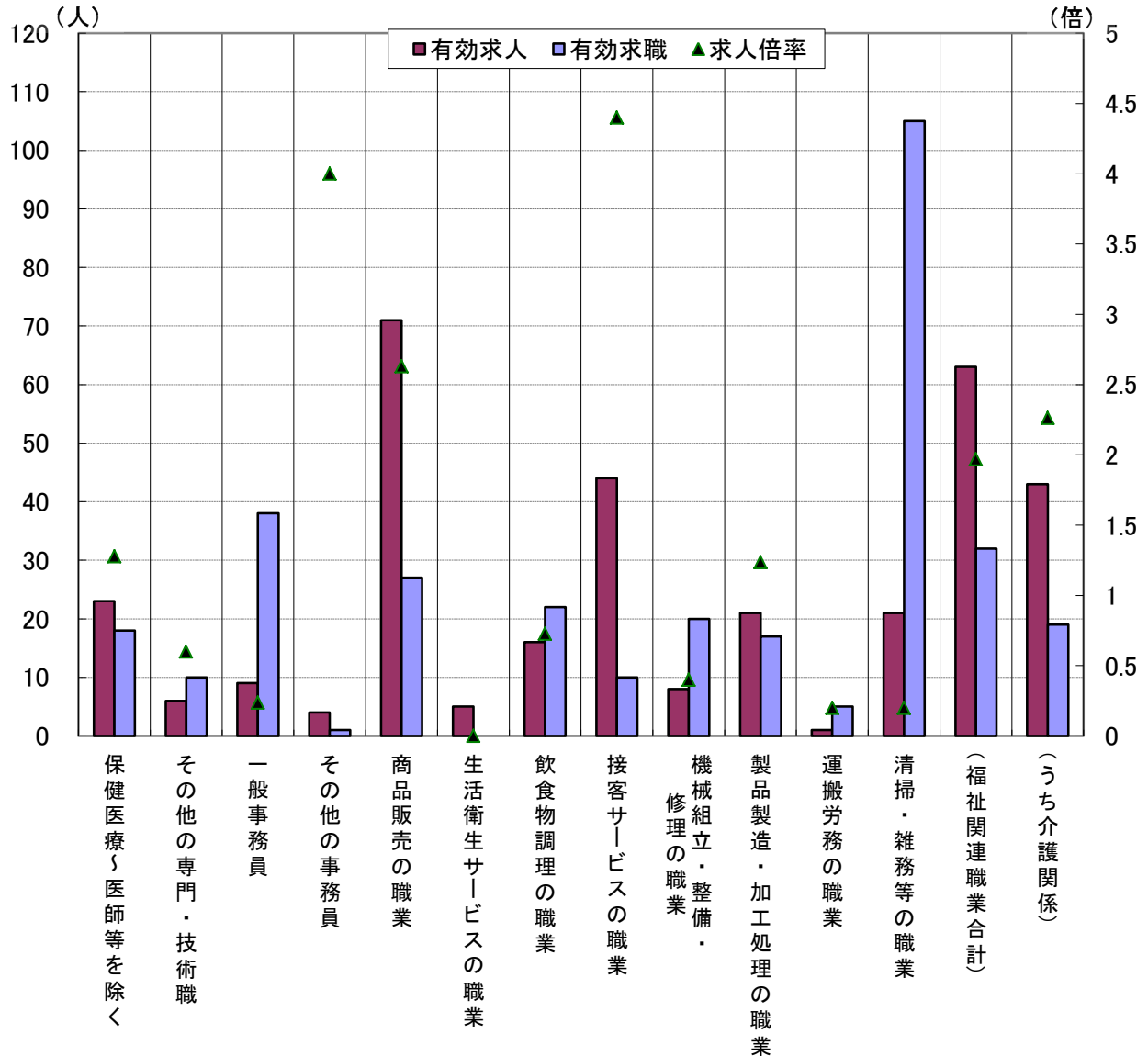
職業	有効求人	有効求職	求人倍率
情報処理技術者	37	8	4.63
建築・土木・保健医療く医師等を除く	43	4	10.75
一般事務員	21	75	0.28
商品販売の職業	26	51	0.51
生活衛生サービスの職業	3	3	1.00
飲食物調理の職業	46	16	2.88
接客・給仕の職業	23	23	1.00
自動車運転の職業	35	34	1.03
金属材料製造、金属加工、金属溶接・溶断の職業	49	9	5.44
機械組立・整備・修理の職業	25	68	0.37
製品製造・加工処理の職業	67	33	2.03
建設及び土木・舗装作業員	70	19	3.68
運搬労務の職業	7	13	0.54
清掃員・雑務員等	17	56	0.30
(IT関連職業合計)	10	24	0.42
(福祉関連職業合計)	123	44	2.80
うち介護関係	79	39	2.03
計	682	557	1.22

* 求人数・求職数は左目盛(人)、求人倍率は右目盛(倍)
 (注)新規学卒及びパートタイムを除いた常用について計上してある。

求人・求職バランスシート(常用的パート)

(主な職業中分類別)

令和2年1月



	保健医療〜医師等を除く	その他の専門・技術職	一般事務員	その他の事務員	商品販売の職業	生活衛生サービスの職業	飲食物調理の職業	接客サービスの職業	機械組立・整備・修理の職業	製品製造・加工処理の職業	運搬労務の職業	清掃・雑務等の職業	(福祉関連職業合計)	うち介護関係	計
有効求人	23	6	9	4	71	5	16	44	8	21	1	21	63	43	298
有効求職	18	10	38	1	27	0	22	10	20	17	5	105	32	19	332
求人倍率	1.28	0.60	0.24	4.00	2.63	-	0.73	4.40	0.40	1.24	0.20	0.20	1.97	2.26	0.90

* 求人数・求職数は左目盛(人)、求人倍率は右目盛(倍)

(注) 「その他の専門・技術職」とは「保健医療」以外の専門・技術職をいい、「その他の事務員」とは「一般事務員」以外の事務員(例えば、会計事務員、営業・販売関連事務員等)をいう。

中途採用時賃金情報(産業別)

対象期間 元年10月～元年12月

産業別	性別	年齢計			24歳以下			25歳～34歳			35歳～44歳			45歳～54歳			55歳以上		
		村上	新発田	新潟	村上	新発田	新潟	村上	新発田	新潟	村上	新発田	新潟	村上	新発田	新潟	村上	新発田	新潟
		年齢																	
産業計	男	202	224	238	176	195	195	188	220	235	223	216	248	219	240	251	200	245	248
	女	169	174	189	160	172	174	159	173	195	174	173	191	177	174	188	※175	185	191
農林漁業	男	※195	188	※192	※0	※124	※190	※191	※183	※193	※231	※207	※0	※0	※177	※0	※182	※214	※0
	女	※145	※171	※151	※0	※0	※0	※0	※195	※0	※0	※159	※165	※145	※0	※136	※0	※0	※0
鉱業、採石業、 利採取	男	※250	※246	※244	※0	※0	※0	※0	※0	※244	※0	※0	※0	※250	※251	※0	※0	※240	※0
	女	※172	※0	※168	※0	※0	※168	※0	※0	※0	※172	※0	※0	※0	※0	※0	※0	※0	※0
建設業	男	232	229	246	※167	200	201	※217	227	238	※253	227	257	263	265	267	214	244	261
	女	※190	169	189	※0	※0	※177	※163	※173	185	※238	※174	200	※171	※0	191	※0	※135	※154
製造業	男	171	217	225	171	187	184	181	201	214	※178	198	233	※148	234	256	168	280	272
	女	150	165	180	※160	175	163	※167	156	188	151	169	201	※128	168	167	※101	※163	142
電気・ガス・ 熱供給・水道業	男	※223	※0	※410	※208	※0	※0	※0	※0	※0	※231	※0	※0	※0	※0	※410	※0	※0	※0
	女	※191	※0	※0	※0	※0	※0	※188	※0	※0	※194	※0	※0	※0	※0	※0	※0	※0	※0
情報通信業	男	※0	※203	259	※0	※0	228	※0	※0	250	※0	※0	281	※0	※0	※279	※0	※203	※275
	女	※0	※180	223	※0	※0	※211	※0	※180	221	※0	※0	※234	※0	※0	※226	※0	※0	※0
運輸業、郵便業	男	184	243	228	※183	※253	216	※188	255	234	196	242	231	184	240	221	※164	239	231
	女	160	※154	198	※157	※0	※180	※160	※0	190	※165	※154	196	※150	※0	220	※0	※0	※200
卸売業、小売業	男	210	203	228	※150	185	190	※194	193	217	※196	※218	234	※204	※245	267	※249	※200	246
	女	142	147	175	※147	※153	166	※162	※154	188	※158	※127	165	※120	※152	163	※135	※155	215
金融業、保険業	男	※0	※0	231	※0	※0	※121	※0	※0	242	※0	※0	206	※0	※0	※255	※0	※0	※350
	女	※0	※0	155	※0	※0	146	※0	※0	163	※0	※0	159	※0	※0	166	※0	※0	130
不動産業、物品賃貸業	男	※0	※325	257	※0	※0	※202	※0	※150	241	※0	※0	294	※0	※0	257	※0	※500	※273
	女	※134	※218	196	※0	※0	※187	※134	※0	197	※0	※0	211	※0	※218	176	※0	※0	※245
学術研究、 専門・技術サービス業	男	※0	※200	284	※0	※0	※168	※0	※180	224	※0	※0	273	※0	※0	374	※0	※210	319
	女	※0	※183	190	※0	※0	※182	※0	※144	180	※0	※205	184	※0	※180	197	※0	※0	※327
宿泊業、 飲食サービス業	男	234	※208	236	※0	※175	197	※190	※234	209	※275	※0	249	※250	※166	250	※280	※230	300
	女	※140	147	184	※0	※130	174	※120	※146	189	※160	※153	194	※141	※148	172	※0	※0	※210
生活関連サービス業、 娯楽業	男	※144	228	250	※0	※0	179	※144	※237	241	※0	208	333	※0	※246	※279	※0	※305	※135
	女	※0	167	180	※0	※151	188	※0	163	190	※0	※172	169	※0	※174	※133	※0	※186	※144
教育、学習支援業	男	※180	※0	285	※0	※0	※182	※0	※0	※283	※0	※0	※378	※0	※0	※290	※180	※0	※478
	女	※0	※104	216	※0	※0	※186	※0	※0	※218	※0	※104	※275	※0	※0	※155	※0	※0	※0
医療、福祉	男	216	280	278	※200	※308	182	※190	320	345	※229	※207	265	※204	※222	245	※243	※359	232
	女	199	199	209	※174	195	181	164	202	211	189	197	208	248	192	215	※233	211	212
複合サービス事業	男	※0	※180	※255	※0	※0	※0	※0	※180	※182	※0	※0	※210	※0	※0	※0	※0	※0	※373
	女	※0	※0	※184	※0	※0	※0	※0	※0	※0	※0	※0	※0	※0	※0	※0	※0	※0	※184
サービス業 (他に分類されないもの)	男	204	193	213	※202	※179	183	174	※171	205	※363	※201	231	※0	※262	223	※177	※161	196
	女	※0	165	165	※0	※147	170	※0	※174	175	※0	※162	172	※0	※0	147	※0	※0	※141
公務・その他	男	※0	※0	※0	※0	※0	※0	※0	※0	※0	※0	※0	※0	※0	※0	※0	※0	※0	※0
	女	※0	※0	※166	※0	※0	※0	※0	※0	※166	※0	※0	※166	※0	※0	※0	※0	※0	※0

利用上の注意

(単位 千円)

* この情報の基礎データは「雇用保険資格取得届」の賃金です。

* 金額は毎月支給される固定的な賃金で、月々変動のあるものは含まれていません。

* 対象者が少ないデータもありますので注意してください。(※は5件以下。なお、対象者がいない場合は－で表示しています。)

中途採用時賃金情報(職業別)

対象期間 元年10月～元年12月

職種別	年齢	年齢計						24歳以下			25歳～34歳			35歳～44歳			45歳～54歳			55歳以上					
	性別	村上		新発田		新潟		村上		新発田		新潟		村上		新発田		新潟		村上		新発田		新潟	
		男	女	男	女	男	女	男	女	男	女	男	女	男	女	男	女	男	女	男	女	男	女	男	女
職業計	男	202	224	238	176	195	195	188	220	235	223	216	248	219	240	251	200	245	248						
	女	169	174	189	160	172	174	159	173	195	174	173	191	177	174	188	※175	185	191						
専門的・技術的職業	男	228	261	268	※182	215	196	185	276	282	※345	201	268	※220	255	265	※244	※375	296						
	女	217	201	219	※180	194	191	178	201	229	※196	187	224	267	229	209	※290	※207	227						
管理的職業	男	※0	394	315	※0	※0	※0	※0	※159	277	※0	※0	313	※0	※394	297	※0	※441	338						
	女	※0	※183	221	※0	※190	※0	※0	※179	※195	※0	※0	※215	※0	※0	※275	※0	※0	※194						
事務的職業	男	※140	238	277	※0	※0	※190	※150	※228	236	※0	※295	271	※90	※180	339	※180	237	314						
	女	169	168	180	※151	※156	166	148	160	182	199	172	182	※187	177	182	※175	※196	199						
販売の職業	男	※154	202	245	※136	※190	197	※170	194	228	※155	※199	264	※0	※206	296	※0	※300	257						
	女	※121	154	160	※0	※160	156	※0	※152	175	※148	※125	161	※112	※181	150	※0	※0	136						
サービスの職業	男	188	202	224	※163	※168	189	※180	189	222	※185	212	240	※213	※246	234	※177	※179	227						
	女	156	178	191	※172	※159	181	※152	179	192	※160	181	199	※140	165	189	※0	※214	196						
保安の職業	男	197	※207	200	※214	※0	※177	※176	※0	214	※212	※253	203	※0	※0	209	※176	※160	188						
	女	※0	※150	※186	※0	※0	※0	※0	※0	※185	※0	※150	※187	※0	※0	※0	※0	※0	※0						
農林漁業の職業	男	195	189	※215	※0	※124	※190	※191	※189	※193	※231	199	※283	※0	※186	※0	※182	※214	※0						
	女	※145	171	※160	※0	※0	※155	※0	※195	※0	※0	※159	※165	※145	※0	※0	※0	※0	※0						
運輸・通信の職業	男	190	228	221	※183	203	210	185	224	220	193	235	226	184	243	221	200	214	218						
	女	163	※151	182	※158	※0	※195	※160	※165	157	167	※0	181	※150	※124	200	※0	※0	※130						
生産工程・労務の職業	男	206	212	224	171	197	195	197	211	217	206	212	235	245	229	251	203	218	223						
	女	146	163	166	※160	170	169	160	160	186	145	171	161	※131	159	158	※118	155	※133						

利用上の注意

(単位 千円)

- * この情報の基礎データは「雇用保険資格取得届」の賃金です。
- * 金額は毎月支給される固定的な賃金で、月々変動のあるものは含まれていません。
- * 対象者が少ないデータもありますので注意してください。(※は5件以下。なお、対象者がいない場合は—で表示しています。)

求人募集賃金・求職者希望賃金情報

令和2年1月

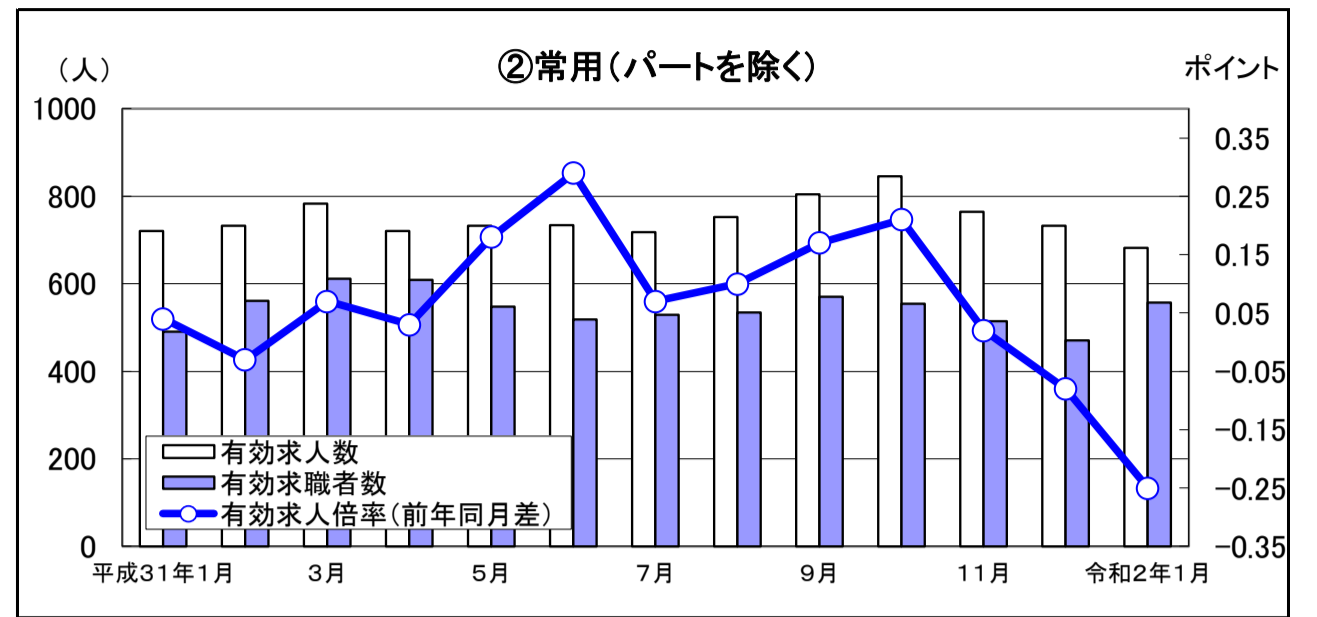
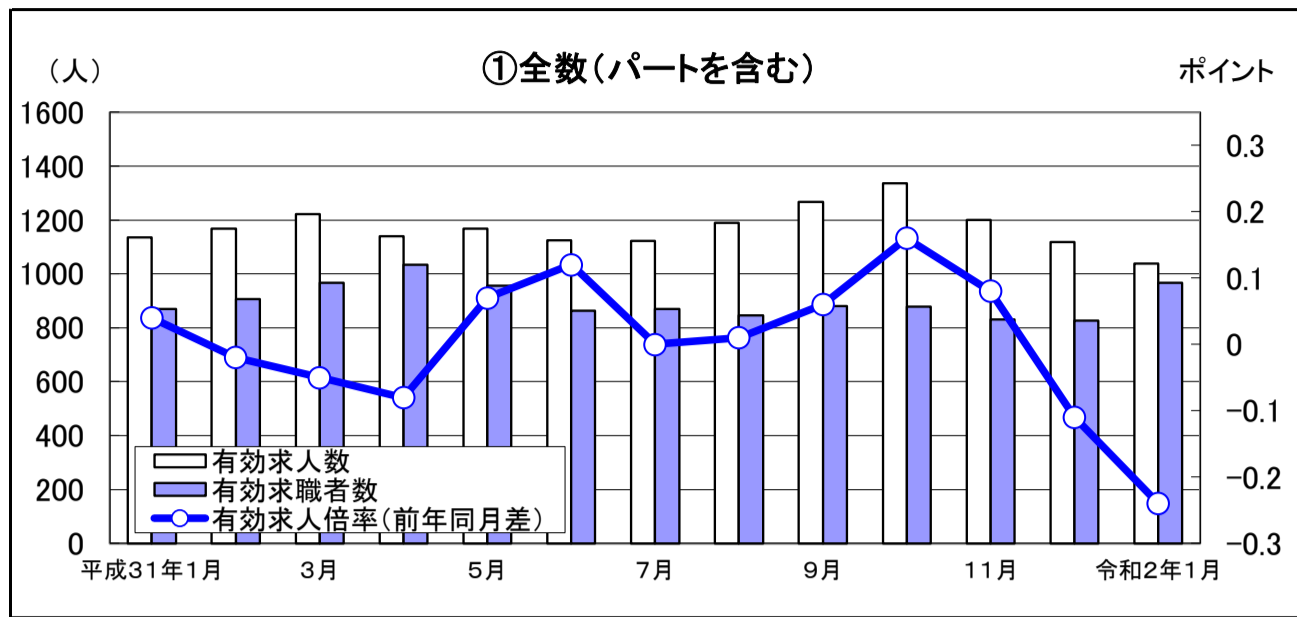
(単位:円)

雇用形態・求人 求職別		常 用				常用的パート			
		求人募集賃金		求職者希望賃金		求人募集賃金		求職者希望賃金	
		上限平均	下限平均	男	女	上限平均	下限平均	男	女
職業・年齢別									
計		219,275	174,002	191,271	158,941	951	876	917	865
職 業 別	管理職	221,000	181,220	-	-	-	-	830	-
	専門・技術職	251,147	192,449	214,286	166,667	1,191	993	1,200	1,056
	事務職	171,544	153,234	192,222	158,696	873	860	-	839
	販売職	196,021	157,464	191,429	155,000	904	845	900	856
	サービス職	201,916	161,171	187,692	162,632	965	872	830	853
	保安職	-	-	-	-	-	-	-	-
	農林漁業	219,756	175,667	150,000	-	900	900	1,350	-
	生産工程	206,025	171,041	199,130	150,000	909	851	915	832
	輸送・機械運転	204,732	177,354	185,000	-	875	875	830	-
	建設・採掘	262,681	185,848	199,000	-	-	-	950	-
	運搬・清掃・包装等	179,039	160,706	156,154	170,000	877	843	843	837
計		219,274	174,002	191,271	158,941	951	876	917	865
年 齢 別	24歳以下	220,557	172,444	163,571	161,818	938	869	830	835
	25～34歳	220,816	173,405	188,333	162,353	954	877	850	856
	35～44歳	221,312	174,259	197,727	156,897	954	877	915	866
	45～54歳	219,090	175,882	212,500	155,882	954	877	867	848
	55歳以上	211,197	175,585	188,409	160,909	954	877	930	879

(注) 「求人募集賃金」は、1カ月間に受理した求人賃金(基本給+定期的に支払われる手当、時間外手当含まず)の平均値である。

「求職者希望賃金」は、1カ月間に新たに求職申込をした者の希望賃金の平均値である。

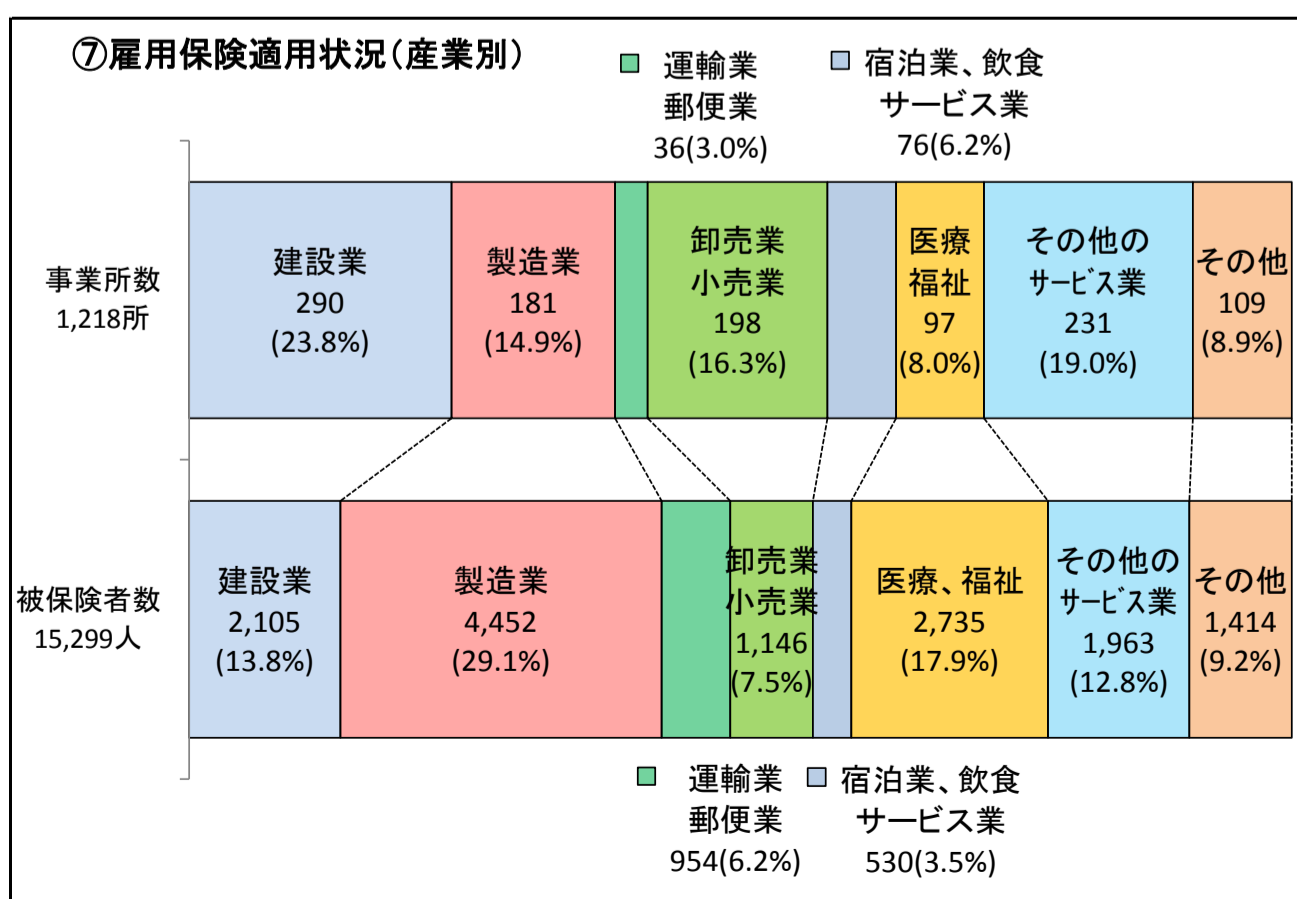
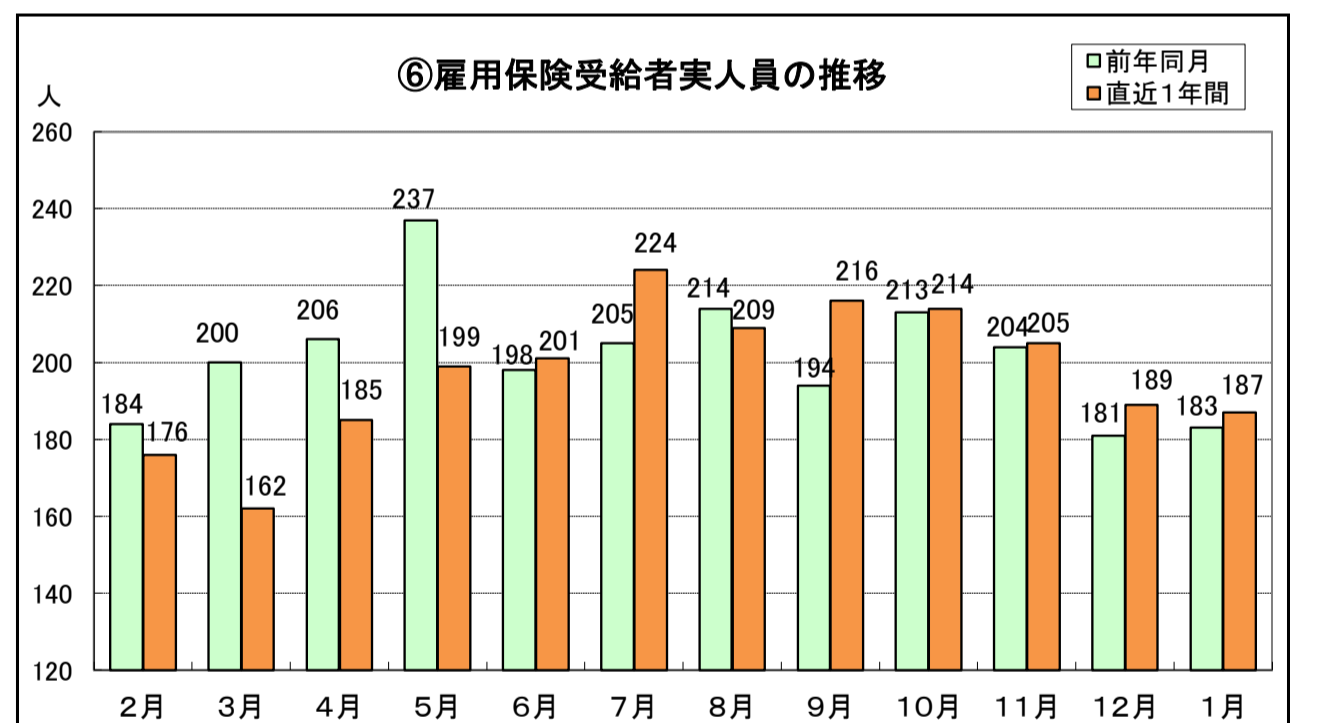
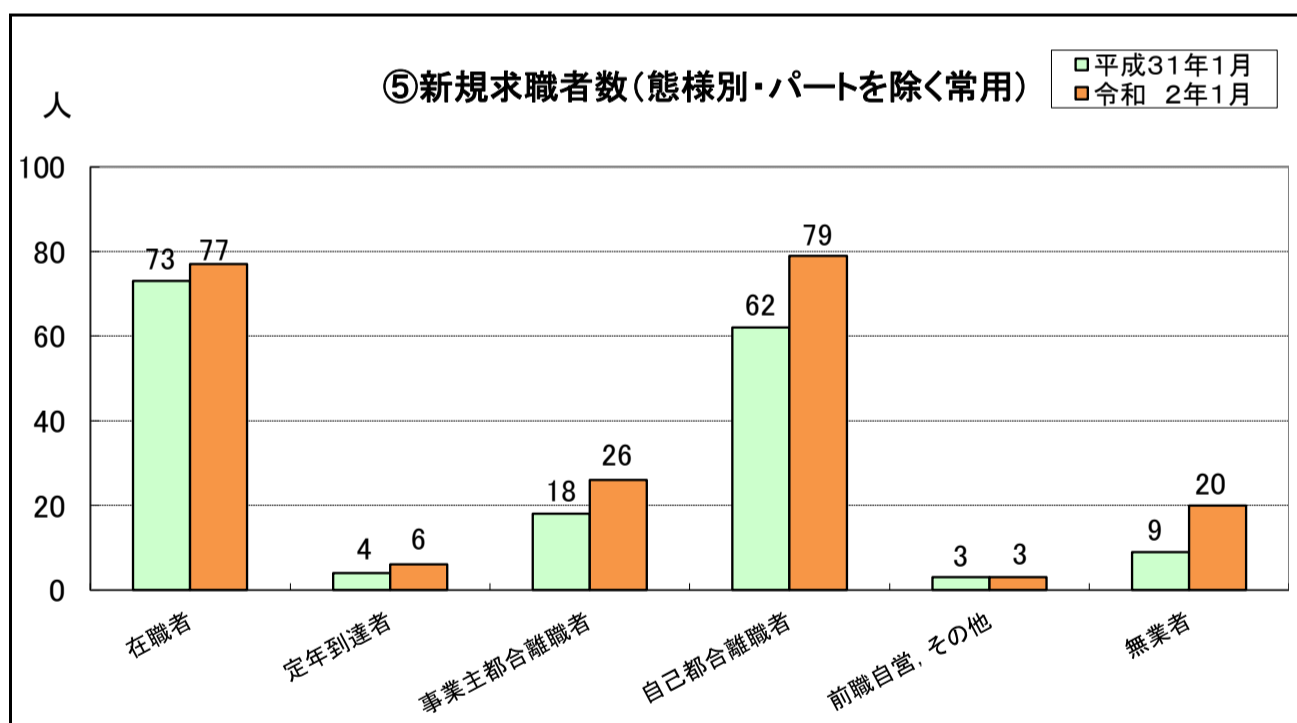
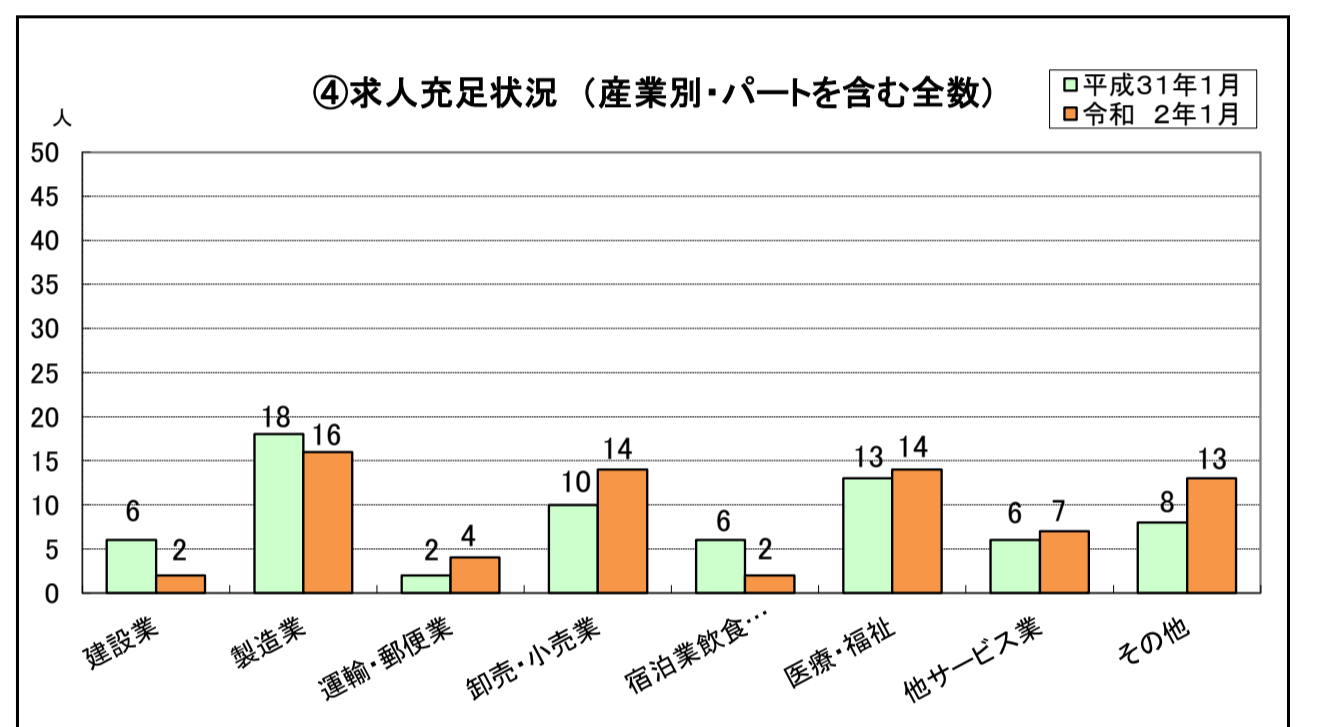
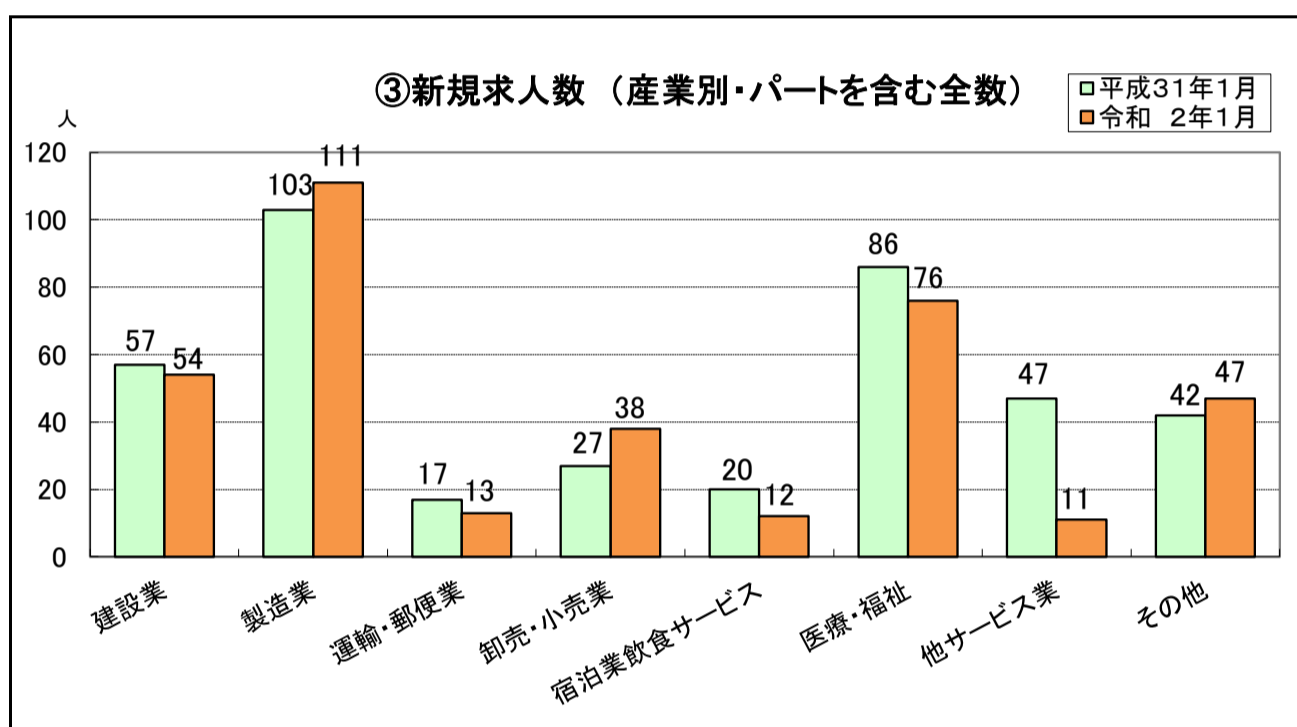
令和2年1月の雇用指数



月	平成31年1月	2月	3月	4月	5月	6月	7月	8月	9月	10月	11月	12月	令和2年1月
有効求人人数	1,136	1,168	1,222	1,140	1,167	1,125	1,123	1,190	1,266	1,335	1,201	1,119	1,039
有効求職者数	870	906	967	1,033	955	864	869	845	881	878	831	826	967
有効求人倍率	1.31	1.29	1.26	1.10	1.22	1.30	1.29	1.41	1.44	1.52	1.45	1.35	1.07
新潟県	1.68	1.65	1.65	1.65	1.67	1.67	1.63	1.59	1.56	1.60	1.60	1.68	1.53

月	平成31年1月	2月	3月	4月	5月	6月	7月	8月	9月	10月	11月	12月	令和2年1月
有効求人人数	720	732	783	720	733	734	718	753	804	845	765	732	682
有効求職者数	491	561	611	609	548	518	529	535	571	555	514	471	557
有効求人倍率	1.47	1.30	1.28	1.18	1.34	1.42	1.36	1.41	1.41	1.52	1.49	1.55	1.22
新潟県	1.71	1.66	1.62	1.53	1.54	1.61	1.59	1.60	1.61	1.66	1.72	1.76	1.63

※ ①の新潟県の有効求人倍率は季節調整済みの数値。その他の数値(②の新潟県有効求人倍率を含む)は実数。



お知らせ

外国人雇用状況の届出において、在留カード番号の記載が必要となります

- 令和2年3月1日以降に、雇入れ、離職をした外国人についての外国人雇用状況の届け出において、**在留カード番号**の記載が必要となります。
- 外国人雇用状況届け出における届出方法は雇用保険被保険者の場合とそれ以外の場合で届出方法が異なります。

ご不明な点はハローワークへお問合せください。
 ハローワーク村上 TEL 0254-53-4141