

雇用統計情報

令和元年12月号

令和元年11月内容分)

11月の求人倍率（パートを含む全数）

新規求人倍率 1.76 倍
(対前年同月比 0.26ポイント低下)

有効求人倍率 1.45 倍
(対前年同月比 0.08ポイント上昇)

新潟県全体の有効求人倍率 1.60 倍
(季節調整値)

村上公共職業安定所
(ハローワーク村上)

TEL 0254(53)4141 FAX 0254(53)5229
ホームページ <https://jsite.mhlw.go.jp/niigata-hellowork/list/murakami.html>

ハローワーク村上 新潟ワークナビ

検索

< 目 次 >

1	最近の雇用失業情	1~2
2	産業別・規模別新規求人状況（一般）	3
3	産業別・規模別求人充足状況（一般）	4
4	中高年齢者の職業紹介状況	5
5	雇用保険主要指数（給付関係）	6
6	求人・求職バランスシート	7~8
7	中途採用時賃金情報（令和元年7月~令和元年9月）	9~10
8	求人募集賃金・求職者希望賃金情報	11
9	令和元年11月の雇用指数	12

< 用語の説明 >

1 一般

常用及び臨時・季節を合わせたものをいいます。

2 常用

雇用契約において雇用期間の定めがないか又は4か月以上の雇用期間が定められているもの（季節労働を除く。）をいいます。

3 臨時・季節

臨時とは、雇用契約において1か月以上4か月未満の雇用契約期間が定められているものをいい、季節とは、季節的な労働需要に対し、又は季節的な余暇を利用して一定の期間（4か月未満、4か月以上の別を問わない。）を定めて就労するものをいいます。

4 パートタイム

1週間の所定労働時間が同一の事業所に雇用されている通常の労働者の1週間の所定労働時間と比して短いものをいい、このうち雇用期間の定めがないか、又は4か月以上の雇用期間によって就労するものを「常用的パートタイム」、1か月以上4か月未満の雇用期間が定められているか、又は季節的に一定の期間を定めて就労するものを「臨時的パートタイム」といいます。

5 新規求職申込件数

期間中に新たに受理した求職申込み件数をいいます。求職の有効期間は翌々月の末までです。

6 月間有効求職者数

新規就職申込件数と前月から繰り越された就職未決定の求職者数の合計をいいます。

7 就職件数

求職者が安定所の紹介により就職した件数をいいます。

8 新規求人数

期間中に新たに受理した求人数をいいます。求人の有効期間は翌々月の末までです。

9 月間有効求人数

新規求人数と前月から繰り越された未充足の求人数の合計をいいます。

10 充足数

求人が安定所の紹介により求職者と結びついた件数をいいます。

最近の雇用失業情勢
(パートを含む全数)

ハローワーク村上

項目 年度・月	1 新規						2 有効						3 紹介			4 就職				5 企業整備状況	
	a 求人		b 求職		新規求人倍率 a÷b	c 求人		d 求職		有効求人倍率 c÷d	新潟県 有効求人倍率	e 紹介件数	前年同月比	紹介率 e÷b	f 就職件数		前年同月比	就職率 f÷b	事業所 件数	解雇 人員数	
	求人数	前年同月比	求職者数	前年同月比		求人数	前年同月比	求職者数	前年同月比						うち 雇用保険	件					件
単位	人	%	人	%	倍	人	%	人	%	倍	倍	件	%	%	件	件	%	%	件	人	
26年度	5,596	▲ 14.4	3,984	▲ 9.8	1.40	14,669	▲ 12.0	13,200	▲ 11.1	1.11	1.17	5,784	▲ 15.6	145.2	2,002	460	▲ 10.5	50.3	3	32	
27年度	5,246	▲ 6.3	3,579	▲ 10.2	1.47	13,790	▲ 6.0	11,678	▲ 11.5	1.18	1.22	4,853	▲ 16.1	135.6	1,815	457	▲ 9.3	50.7	6	97	
28年度	4,977	▲ 5.1	3,416	▲ 4.6	1.46	13,071	▲ 5.2	11,191	▲ 4.2	1.17	1.35	4,657	▲ 4.0	136.3	1,826	516	0.6	53.5	6	52	
29年度	5,137	▲ 3.2	3,351	▲ 1.9	1.53	13,760	▲ 5.3	10,812	▲ 3.4	1.27	1.56	4,039	▲ 13.3	120.5	1,655	450	▲ 9.4	49.4	4	74	
30年度	5,152	0.3	3,262	▲ 2.7	1.58	14,196	3.2	10,946	1.2	1.30	1.70	3,919	▲ 3.0	120.1	1,673	496	1.1	51.3	5	33	
平成30年度	年 月																				
	4	387	9.6	363	▲ 11.7	1.07	1,248	9.2	1,057	1.9	1.18	1.69	428	5.4	117.9	183	58	▲ 0.5	50.4	0	0
	5	382	6.7	297	12.9	1.29	1,198	11.0	1,043	6.0	1.15	1.69	368	8.6	123.9	185	51	0.0	62.3	0	0
	6	461	0.2	249	▲ 2.7	1.85	1,105	5.5	938	5.5	1.18	1.70	343	12.5	137.8	162	45	18.2	65.1	0	0
	7	416	11.5	225	▲ 3.0	1.85	1,133	8.8	879	3.9	1.29	1.72	298	▲ 13.1	132.4	133	42	24.3	59.1	1	8
	8	445	9.3	235	4.4	1.89	1,189	5.4	847	1.7	1.40	1.71	295	▲ 8.4	125.5	122	35	7.0	51.9	0	0
	9	408	▲ 23.0	260	▲ 2.6	1.57	1,150	▲ 2.0	832	▲ 2.7	1.38	1.71	255	▲ 18.0	98.1	113	26	▲ 18.1	43.5	1	7
	上半期計	2,499	0.7	1,629	▲ 1.5	1.53	7,023	6.2	5,596	2.8	1.26	*	1,987	▲ 1.9	122.0	898	257	3.8	55.1	2	15
	年 月																				
10	466	22.6	277	▲ 1.4	1.68	1,225	2.1	898	1.9	1.36	1.71	311	▲ 11.4	112.3	131	45	▲ 10.3	47.3	0	0	
11	468	8.6	232	2.7	2.02	1,215	0.3	885	3.1	1.37	1.72	297	12.9	128.0	131	44	21.3	56.5	1	6	
12	394	▲ 8.2	212	▲ 8.2	1.86	1,207	8.3	824	▲ 1.7	1.46	1.74	210	▲ 13.2	99.1	109	42	▲ 3.5	51.4	0	0	
31 1	399	3.6	289	▲ 7.7	1.38	1,136	1.1	870	▲ 1.4	1.31	1.68	269	▲ 4.9	93.1	104	29	4.0	36.0	0	0	
2	459	5.5	318	7.8	1.44	1,168	▲ 2.1	906	▲ 0.8	1.29	1.65	390	▲ 1.8	122.6	124	37	▲ 3.1	39.0	1	7	
3	467	▲ 21.6	305	▲ 13.1	1.53	1,222	▲ 6.5	967	▲ 2.9	1.26	1.65	455	▲ 4.6	149.2	176	42	▲ 9.7	57.7	1	5	
下半期計	2,653	▲ 0.1	1,633	▲ 3.8	1.62	7,173	0.3	5,350	▲ 0.3	1.34	*	1,932	▲ 4.0	118.3	775	239	▲ 1.9	47.5	3	18	
令和元年度	年 月																				
	31 4	373	▲ 3.6	359	▲ 1.1	1.04	1,140	▲ 8.7	1,033	▲ 2.3	1.10	1.65	344	▲ 19.6	95.8	180	46	▲ 1.6	50.1	1	6
	元 5	434	13.6	255	▲ 14.1	1.70	1,167	▲ 2.6	955	▲ 8.4	1.22	1.67	320	▲ 13.0	125.5	152	42	▲ 17.8	59.6	1	11
	6	418	▲ 9.3	226	▲ 9.2	1.85	1,125	1.8	864	▲ 7.9	1.30	1.67	254	▲ 25.9	112.4	115	33	▲ 29.0	50.9	0	0
	7	390	▲ 6.3	247	9.8	1.58	1,123	▲ 0.9	869	▲ 1.1	1.29	1.63	321	7.7	130.0	128	43	▲ 3.8	51.8	1	8
	8	473	6.3	241	2.6	1.96	1,190	0.1	845	▲ 0.2	1.41	1.59	251	▲ 14.9	104.1	125	34	2.5	51.9	2	16
	9	488	19.6	265	1.9	1.84	1,266	10.1	881	5.9	1.44	1.56	310	21.6	117.0	120	30	6.2	45.3	1	14
	上半期計	2,576	3.1	1,593	▲ 2.2	1.62	7,011	▲ 0.2	5,447	▲ 2.7	1.29	*	1,800	▲ 9.4	113.0	820	228	▲ 8.7	51.5	6	55
	年 月																				
10	489	4.9	240	▲ 13.4	2.04	1,335	9.0	878	▲ 2.2	1.52	1.60	270	▲ 13.2	112.5	137	46	4.6	57.1	0	0	
11	385	▲ 17.7	219	▲ 5.6	1.76	1,201	▲ 1.2	831	▲ 6.1	1.45	1.60	239	▲ 19.5	109.1	128	38	▲ 2.3	58.4	0	0	
12																					
2 1																					
2 2																					
3 3																					
下半期計											*									0	0
4月～当月計	3,450	0.5	2,052	▲ 4.0	1.68	9,547	0.9	7,156	▲ 3.0	1.33	*	2,309	▲ 11.0	112.5	1,085	312	▲ 6.5	52.9	6	55	
前年同期	3,433	*	2,138	*	1.61	9,463	*	7,379	*	1.28	*	2,595	*	121.4	1,160	346	*	54.3	3	21	

注)新潟県求人倍率は季節調整済みの数値。企業整備状況は、1件5人以上について計上。

季節調整とは季節的な変動を排除するよう実数を加工するもので、毎年1月～12月の数値が揃った翌年の始め頃に過去の数値が改訂される。

最近の雇用失業情勢
(パートを除く常用)

ハローワーク村上

項目 年度・月	1 新規					2 有効					3 紹介			4 就職				5 雇用保険(基本手当)					
	a 求人		b 求職		新規求人倍率 a÷b	c 求人		d 求職		有効求人倍率 c÷d	新潟県 有効求人倍率	e 紹介 件数	前年同月比	紹介率 e÷b	f 就職件数		就職率 f÷b	受給資格決定		受給者実人員			
	求人数	前年同月比	求職者数	前年同月比		求人数	前年同月比	求職者数	前年同月比						うち 雇用保険	前年同月比		件数	前年同月比	実人員	前年同月比		
単位	人	%	人	%	倍	人	%	人	%	倍	倍	件	%	%	件	件	%	%	件	%	人	%	
26 年度	3,198	▲ 14.6	2,598	▲ 8.3	1.23	8,438	▲ 13.7	8,618	▲ 11.7	0.98	1.00	3,550	▲ 13.5	136.6	1,166	299	▲ 3.6	44.9	853	▲ 13.0	2,764	▲ 11.3	
27 年度	3,000	▲ 6.2	2,299	▲ 11.5	1.30	8,080	▲ 4.2	7,549	▲ 12.4	1.07	1.05	3,005	▲ 15.4	130.7	1,038	303	▲ 11.0	45.2	758	▲ 11.1	2,387	▲ 13.6	
28 年度	2,998	▲ 0.1	2,201	▲ 4.3	1.36	7,860	▲ 2.7	7,331	▲ 2.9	1.07	1.17	2,898	▲ 3.6	131.7	1,037	346	▲ 0.1	47.1	801	5.7	2,518	5.5	
29 年度	3,099	3.4	2,159	▲ 1.9	1.44	8,461	7.6	6,808	▲ 7.1	1.24	1.43	2,524	▲ 12.9	116.9	921	297	▲ 11.2	42.7	863	7.7	2,347	▲ 6.8	
30 年度	3,179	2.6	2,083	▲ 3.5	1.53	8,928	5.5	6,868	0.9	1.30	1.64	2,469	▲ 2.2	118.5	958	343	4.0	46.0	794	▲ 8.0	2,373	1.1	
平成 30 年 度	年 月																						
	30 4	240	28.3	210	▲ 12.1	1.14	784	14.5	679	7.6	1.15	1.49	261	5.7	124.3	93	34	3.3	44.3	125	▲ 18.8	206	23.4
	5	247	19.3	191	6.7	1.29	773	18.4	665	7.1	1.16	1.49	222	12.7	116.2	111	39	11.0	58.1	91	7.1	237	24.7
	6	275	▲ 3.5	171	0.0	1.61	688	9.7	607	7.4	1.13	1.57	211	17.9	123.4	87	31	40.3	50.9	54	▲ 10.0	198	▲ 1.0
	7	289	36.3	152	▲ 0.7	1.90	734	16.0	571	7.3	1.29	1.63	206	▲ 1.9	135.5	78	29	27.9	51.3	59	18.0	205	1.5
	8	235	0.9	165	8.6	1.42	729	7.0	556	3.5	1.31	1.66	204	▲ 0.5	123.6	73	27	10.6	44.2	51	2.0	214	▲ 1.8
	9	225	▲ 31.6	179	0.0	1.26	678	▲ 3.6	545	▲ 2.3	1.24	1.70	156	▲ 15.7	87.2	66	19	▲ 18.5	36.9	58	▲ 1.7	194	▲ 5.8
	上半期計	1,511	4.0	1,068	▲ 0.5	1.41	4,386	10.1	3,623	5.2	1.21	*	1,260	3.0	118.0	508	179	10.4	47.6	438	▲ 4.4	1,254	6.0
	年 月																						
	10	327	51.4	168	▲ 5.6	1.95	742	3.8	568	2.7	1.31	1.70	188	▲ 13.0	111.9	83	29	0.0	49.4	76	▲ 3.8	213	0.0
11	292	19.2	144	9.9	2.03	794	9.2	541	4.6	1.47	1.75	178	1.1	123.6	70	34	22.8	48.6	60	36.4	204	5.2	
12	214	▲ 26.7	124	▲ 9.5	1.73	771	12.4	473	▲ 6.2	1.63	1.79	133	▲ 16.4	107.3	61	22	▲ 12.9	49.2	40	▲ 16.7	181	▲ 0.5	
31 1	290	9.8	169	▲ 12.0	1.72	720	▲ 3.0	491	▲ 5.2	1.47	1.71	184	3.4	108.9	66	23	1.5	39.1	70	2.9	183	▲ 4.2	
2	281	11.1	222	4.7	1.27	732	▲ 7.2	561	▲ 5.7	1.30	1.66	247	▲ 8.9	111.3	79	28	1.3	35.6	50	▲ 32.4	176	▲ 4.3	
3	264	▲ 29.8	188	▲ 20.3	1.40	783	▲ 4.5	611	▲ 9.7	1.28	1.62	279	▲ 7.3	148.4	91	28	▲ 15.7	48.4	60	▲ 34.8	162	▲ 19.0	
下半期計	1,668	1.3	1,015	▲ 6.5	1.64	4,542	1.4	3,245	▲ 3.5	1.40	*	1,209	▲ 7.1	119.1	450	164	▲ 2.4	44.3	356	▲ 12.1	1,119	▲ 3.9	
令和 元 年 度	年 月																						
	31 4	258	7.5	196	▲ 6.7	1.32	720	▲ 8.2	609	▲ 10.3	1.18	1.53	203	▲ 22.2	103.6	98	33	5.4	50.0	130	4.0	185	▲ 10.2
	元 5	264	6.9	155	▲ 18.8	1.70	733	▲ 5.2	548	▲ 17.6	1.34	1.54	193	▲ 13.1	124.5	85	30	▲ 23.4	54.8	86	▲ 5.5	199	▲ 16.0
	6	253	▲ 8.0	146	▲ 14.6	1.73	734	6.7	518	▲ 14.7	1.42	1.61	145	▲ 31.3	99.3	59	21	▲ 32.2	40.4	59	9.3	201	1.5
	7	261	▲ 9.7	154	1.3	1.69	718	▲ 2.2	529	▲ 7.4	1.36	1.59	209	1.5	135.7	72	33	▲ 7.7	46.8	60	1.7	224	9.3
	8	284	20.9	176	6.7	1.61	753	3.3	535	▲ 3.8	1.41	1.60	176	▲ 13.7	100.0	82	26	12.3	46.6	61	19.6	209	▲ 2.3
	9	295	31.1	186	3.9	1.59	804	18.6	571	4.8	1.41	1.61	204	30.8	109.7	76	23	15.2	40.9	66	13.8	216	11.3
	上半期計	1,615	6.9	1,013	▲ 5.1	1.59	4,462	1.7	3,310	▲ 8.6	1.35	*	1,130	▲ 10.3	111.5	472	166	▲ 7.1	46.6	462	5.5	1,234	▲ 1.6
	年 月																						
	10	319	▲ 2.4	140	▲ 16.7	2.28	845	13.9	555	▲ 2.3	1.52	1.66	155	▲ 17.6	110.7	88	37	6.0	62.9	73	▲ 3.9	214	0.5
11	239	▲ 18.2	142	▲ 1.4	1.68	765	▲ 3.7	514	▲ 5.0	1.49	1.72	153	▲ 14.0	107.7	73	25	4.3	51.4	68	13.3	205	0.5	
12																							
2 1																							
2 2																							
2 3																							
下半期計											*												
4月～当月計	2,173	2.0	1,295	▲ 6.2	1.68	6,072	2.5	4,379	▲ 7.5	1.39	*	1,438	▲ 11.6	111.0	633	228	▲ 4.2	48.9	603	5.1	1,653	▲ 1.1	
前年同期	2,130	*	1,380	*	1.54	5,922	*	4,732	*	1.25	*	1,626	*	117.8	661	242	*	47.9	574	*	1,671	*	

産業別・規模別 新規求人状況 (一般) 令和元年11月分

ハローワーク村上

項目 産業・規模	①一般フルタイム						②一般パートタイム						③パートを含む全数(①+②)						
	当月	前年同月	増減率	本年度累計	前年同期累計	増減率	当月	前年同月	増減率	本年度累計	前年同期累計	増減率	当月	前年同月	増減率	本年度累計	前年同期累計	増減率	
AB 農林漁業	13	5	160.0	65	97	▲ 33.0	1	5	▲ 80.0	22	25	▲ 12.0	14	10	40.0	87	122	▲ 28.7	
C 鉱業、採石業、砂利採取業	3	1	200.0	12	15	▲ 20.0	0	0	-	0	0	-	3	1	200.0	12	15	▲ 20.0	
D 建設業	72	88	▲ 18.2	484	501	▲ 3.4	2	5	▲ 60.0	30	21	42.9	74	93	▲ 20.4	514	522	▲ 1.5	
E 製造業	49	70	▲ 30.0	643	595	8.1	5	18	▲ 72.2	140	167	▲ 16.2	54	88	▲ 38.6	783	762	2.8	
09 食料品	0	6	▲ 100.0	96	109	▲ 11.9	0	4	▲ 100.0	52	58	▲ 10.3	0	10	▲ 100.0	148	167	▲ 11.4	
10 飲料・たばこ・飼料	0	1	▲ 100.0	2	14	▲ 85.7	0	1	▲ 100.0	5	4	25.0	0	2	▲ 100.0	7	18	▲ 61.1	
11 繊維工業	2	3	▲ 33.3	28	20	40.0	0	2	▲ 100.0	6	6	0.0	2	5	▲ 60.0	34	26	30.8	
12 木材・木製品	0	1	▲ 100.0	17	8	112.5	0	0	-	1	2	▲ 50.0	0	1	▲ 100.0	18	10	80.0	
13 家具・装備品	0	0	-	20	11	81.8	0	0	-	0	0	-	0	0	-	20	11	81.8	
15 印刷・同関連業	0	1	▲ 100.0	3	2	50.0	0	0	-	0	0	-	0	1	▲ 100.0	3	2	50.0	
16 化学工業	0	0	-	0	0	-	0	0	-	0	0	-	0	0	-	0	0	-	
18 プラスチック製品	0	0	-	0	0	-	0	0	-	0	0	-	0	0	-	0	0	-	
19 ゴム製品	0	0	-	0	0	-	0	0	-	0	0	-	0	0	-	0	0	-	
21 窯業・土石製品	1	1	0.0	35	11	218.2	0	0	-	2	0	-	1	1	0.0	37	11	236.4	
24 金属製品	2	3	▲ 33.3	16	18	▲ 11.1	0	0	-	2	0	-	2	3	▲ 33.3	18	18	0.0	
25～27はん用・生産・業務機械	12	13	▲ 7.7	142	131	8.4	0	0	-	12	11	9.1	12	13	▲ 7.7	154	142	8.5	
29 電気機械器具	7	17	▲ 58.8	57	107	▲ 46.7	2	8	▲ 75.0	16	46	▲ 65.2	9	25	▲ 64.0	73	153	▲ 52.3	
28・30 ハードウェア製造	0	3	▲ 100.0	6	20	▲ 70.0	0	0	-	0	2	▲ 100.0	0	3	▲ 100.0	6	22	▲ 72.7	
31 輸送用機械器具	25	21	19.0	213	135	57.8	3	3	0.0	39	32	21.9	28	24	16.7	252	167	50.9	
その他	0	0	-	8	9	▲ 11.1	0	0	-	5	6	▲ 16.7	0	0	-	13	15	▲ 13.3	
F 電気・ガス・熱供給・水道業	0	0	-	10	1	900.0	0	2	▲ 100.0	2	4	▲ 50.0	0	2	▲ 100.0	12	5	140.0	
G 情報通信業	0	0	-	2	2	0.0	0	0	-	3	2	50.0	0	0	-	5	4	25.0	
H 運輸業、郵便業	19	14	35.7	92	125	▲ 26.4	5	11	▲ 54.5	63	51	23.5	24	25	▲ 4.0	155	176	▲ 11.9	
I 卸売業、小売業	6	37	▲ 83.8	138	166	▲ 16.9	45	50	▲ 10.0	221	238	▲ 7.1	51	87	▲ 41.4	359	404	▲ 11.1	
J 金融業、保険業	0	0	-	0	0	-	0	0	-	0	0	-	0	0	-	0	0	-	
K 不動産業、物品賃貸業	0	0	-	1	0	-	0	0	-	0	0	-	0	0	-	1	0	-	
L 学術研究、専門・技術サービス業	4	7	▲ 42.9	20	30	▲ 33.3	0	0	-	3	2	50.0	4	7	▲ 42.9	23	32	▲ 28.1	
M 宿泊業、飲食サービス業	19	15	26.7	144	134	7.5	18	18	0.0	255	248	2.8	37	33	12.1	399	382	4.5	
N 生活関連サービス業、娯楽業	7	14	▲ 50.0	26	44	▲ 40.9	6	13	▲ 53.8	33	47	▲ 29.8	13	27	▲ 51.9	59	91	▲ 35.2	
O 教育、学習支援業	2	3	▲ 33.3	8	9	▲ 11.1	2	0	-	19	11	72.7	4	3	33.3	27	20	35.0	
P 医療、福祉	37	30	23.3	384	353	8.8	38	33	15.2	302	273	10.6	75	63	19.0	686	626	9.6	
Q 複合サービス事業	2	0	-	19	9	111.1	1	0	-	6	3	100.0	3	0	-	25	12	108.3	
R サービス業(他に分類されないもの)	6	6	0.0	133	109	22.0	1	4	▲ 75.0	61	46	32.6	7	10	▲ 30.0	194	155	25.2	
S・T 公務・その他	5	5	0.0	54	42	28.6	17	14	21.4	55	63	▲ 12.7	22	19	15.8	109	105	3.8	
合計	244	295	▲ 17.3	2,235	2,232	0.1	141	173	▲ 18.5	1,215	1,201	1.2	385	468	▲ 17.7	3,450	3,433	0.5	
規模別	4人以下	25	44	▲ 43.2	321	248	29.4	16	22	▲ 27.3	211	181	16.6	41	66	▲ 37.9	532	429	24.0
	5人～29人	105	149	▲ 29.5	1,004	1,046	▲ 4.0	67	68	▲ 1.5	553	515	7.4	172	217	▲ 20.7	1,557	1,561	▲ 0.3
	30人～99人	94	78	20.5	580	588	▲ 1.4	22	39	▲ 43.6	214	206	3.9	116	117	▲ 0.9	794	794	0.0
	100人～299人	20	18	11.1	211	237	▲ 11.0	34	43	▲ 20.9	200	243	▲ 17.7	54	61	▲ 11.5	411	480	▲ 14.4
	300人以上	0	6	▲ 100.0	119	113	5.3	2	1	100.0	37	56	▲ 33.9	2	7	▲ 71.4	156	169	▲ 7.7

産業別・規模別 求人充足状況 (一般) 令和元年11月分

ハローワーク村上

項目 産業・規模	①一般フルタイム						②一般パートタイム						③パートを含む全数(①+②)						
	当月	前年同月	増減率	本年度累計	前年同期累計	増減率	当月	前年同月	増減率	本年度累計	前年同期累計	増減率	当月	前年同月	増減率	本年度累計	前年同期累計	増減率	
AB 農林漁業	2	4	▲ 50.0	18	37	▲ 51.4	1	5	▲ 80.0	12	13	▲ 7.7	3	9	▲ 66.7	30	50	▲ 40.0	
C 鉱業、採石業、砂利採取業	0	0	-	2	2	0.0	0	0	-	0	0	-	0	0	-	2	2	0.0	
D 建設業	7	6	16.7	62	58	6.9	1	0	-	10	7	42.9	8	6	33.3	72	65	10.8	
E 製造業	27	29	▲ 6.9	189	184	2.7	2	4	▲ 50.0	34	58	▲ 41.4	29	33	▲ 12.1	223	242	▲ 7.9	
09 食料品	2	3	▲ 33.3	18	20	▲ 10.0	0	1	▲ 100.0	11	28	▲ 60.7	2	4	▲ 50.0	29	48	▲ 39.6	
10 飲料・たばこ・飼料	1	2	▲ 50.0	1	4	▲ 75.0	1	1	0.0	2	1	100.0	2	3	▲ 33.3	3	5	▲ 40.0	
11 繊維工業	0	3	▲ 100.0	9	8	12.5	0	1	▲ 100.0	1	1	0.0	0	4	▲ 100.0	10	9	11.1	
12 木材・木製品	0	2	▲ 100.0	3	6	▲ 50.0	0	0	-	0	2	▲ 100.0	0	2	▲ 100.0	3	8	▲ 62.5	
13 家具・装備品	0	0	-	3	5	▲ 40.0	0	0	-	0	0	-	0	0	-	3	5	▲ 40.0	
15 印刷・同関連業	0	0	-	1	1	0.0	0	0	-	0	0	-	0	0	-	1	1	0.0	
16 化学工業	0	0	-	0	0	-	0	0	-	0	0	-	0	0	-	0	0	-	
18 プラスチック製品	0	0	-	0	0	-	0	0	-	0	0	-	0	0	-	0	0	-	
19 ゴム製品	0	0	-	0	0	-	0	0	-	0	0	-	0	0	-	0	0	-	
21 窯業・土石製品	2	1	100.0	15	9	66.7	0	0	-	0	0	-	2	1	100.0	15	9	66.7	
24 金属製品	0	2	▲ 100.0	9	4	125.0	0	0	-	2	0	-	0	2	▲ 100.0	11	4	175.0	
25～27はん用・生産・業務機械	3	4	▲ 25.0	14	21	▲ 33.3	0	1	▲ 100.0	3	4	▲ 25.0	3	5	▲ 40.0	17	25	▲ 32.0	
29 電気機械器具	2	2	0.0	25	39	▲ 35.9	0	0	-	3	8	▲ 62.5	2	2	0.0	28	47	▲ 40.4	
28・30 ハードウェア製造	0	0	-	1	6	▲ 83.3	0	0	-	0	1	▲ 100.0	0	0	-	1	7	▲ 85.7	
31 輸送用機械器具	16	9	77.8	87	57	52.6	1	0	-	10	11	▲ 9.1	17	9	88.9	97	68	42.6	
その他	1	1	0.0	3	4	▲ 25.0	0	0	-	2	2	0.0	1	1	0.0	5	6	▲ 16.7	
F 電気・ガス・熱供給・水道業	1	0	-	6	0	-	0	1	▲ 100.0	1	4	▲ 75.0	1	1	0.0	7	4	75.0	
G 情報通信業	0	0	-	0	1	▲ 100.0	0	0	-	0	1	▲ 100.0	0	0	-	0	2	▲ 100.0	
H 運輸業、郵便業	6	1	500.0	23	25	▲ 8.0	1	2	▲ 50.0	19	22	▲ 13.6	7	3	133.3	42	47	▲ 10.6	
I 卸売業、小売業	7	6	16.7	52	56	▲ 7.1	7	4	75.0	43	51	▲ 15.7	14	10	40.0	95	107	▲ 11.2	
J 金融業、保険業	0	0	-	0	0	-	0	0	-	0	0	-	0	0	-	0	0	-	
K 不動産業、物品賃貸業	0	0	-	1	0	-	0	0	-	0	0	-	0	0	-	1	0	-	
L 学術研究、専門・技術サービス業	0	1	▲ 100.0	6	12	▲ 50.0	0	0	-	1	2	▲ 50.0	0	1	▲ 100.0	7	14	▲ 50.0	
M 宿泊業、飲食サービス業	3	5	▲ 40.0	23	28	▲ 17.9	3	8	▲ 62.5	45	39	15.4	6	13	▲ 53.8	68	67	1.5	
N 生活関連サービス業、娯楽業	1	0	-	7	4	75.0	1	0	-	8	7	14.3	2	0	-	15	11	36.4	
O 教育、学習支援業	1	1	0.0	4	3	33.3	1	0	-	11	6	83.3	2	1	100.0	15	9	66.7	
P 医療、福祉	13	8	62.5	66	77	▲ 14.3	11	7	57.1	82	53	54.7	24	15	60.0	148	130	13.8	
Q 複合サービス事業	0	1	▲ 100.0	4	4	0.0	0	0	-	2	0	-	0	1	▲ 100.0	6	4	50.0	
R サービス業(他に分類されないもの)	4	2	100.0	26	29	▲ 10.3	2	3	▲ 33.3	23	28	▲ 17.9	6	5	20.0	49	57	▲ 14.0	
S・T 公務・その他	2	2	0.0	8	11	▲ 27.3	4	2	100.0	17	18	▲ 5.6	6	4	50.0	25	29	▲ 13.8	
合計	74	66	12.1	497	531	▲ 6.4	34	36	▲ 5.6	308	309	▲ 0.3	108	102	5.9	805	840	▲ 4.2	
規模別	4人以下	8	8	0.0	51	62	▲ 17.7	5	3	66.7	56	41	36.6	13	11	18.2	107	103	3.9
	5人～29人	28	27	3.7	225	260	▲ 13.5	15	7	114.3	113	107	5.6	43	34	26.5	338	367	▲ 7.9
	30人～99人	29	17	70.6	139	127	9.4	10	20	▲ 50.0	93	83	12.0	39	37	5.4	232	210	10.5
	100人～299人	2	9	▲ 77.8	32	49	▲ 34.7	2	6	▲ 66.7	36	59	▲ 39.0	4	15	▲ 73.3	68	108	▲ 37.0
	300人以上	7	5	40.0	50	33	51.5	2	0	-	10	19	▲ 47.4	9	5	80.0	60	52	15.4

中高年齢者の職業紹介状況

ハローワーク村上

項目 年度月		①新規求職申込件数								②有効求職者数								③紹介件数								④就職件数								
		一般				常用				一般				常用				一般				常用				一般				常用				
		計	44歳以下	45歳以上	うち55歳以上	計	44歳以下	45歳以上	うち55歳以上	計	44歳以下	45歳以上	うち55歳以上	計	44歳以下	45歳以上	うち55歳以上	計	44歳以下	45歳以上	うち55歳以上	計	44歳以下	45歳以上	うち55歳以上	計	44歳以下	45歳以上	うち55歳以上	計	44歳以下	45歳以上	うち55歳以上	
平成30年度	4月	215	122	93	52	210	119	91	50	686	411	275	145	679	408	271	141	293	176	117	52	261	166	95	33	120	60	60	33	93	51	42	15	
	5月	195	115	80	43	191	115	76	40	674	413	261	144	665	410	255	139	243	146	97	48	222	135	87	38	126	83	43	28	111	77	34	19	
	6月	171	98	73	35	171	98	73	35	611	346	265	135	607	346	261	132	231	125	106	40	211	123	88	30	101	57	44	25	87	55	32	16	
	7月	153	86	67	35	152	86	66	35	572	315	257	133	571	315	256	133	215	129	86	30	206	126	80	28	83	54	29	7	78	53	25	5	
	8月	165	94	71	28	165	94	71	28	557	308	249	132	556	308	248	132	218	123	95	35	204	121	83	31	80	43	37	10	73	43	30	8	
	9月	179	114	65	30	179	114	65	30	545	311	234	131	545	311	234	131	164	113	51	23	156	111	45	17	72	37	35	14	66	37	29	10	
	上半期	1,078	629	449	223	1,068	626	442	218	3,645	2,104	1,541	820	3,623	2,098	1,525	808	1,364	812	552	228	1,260	782	478	177	582	334	248	117	508	316	192	73	
	10月	170	118	52	24	168	118	50	22	571	350	221	121	568	349	219	119	201	128	73	32	188	119	69	28	91	60	31	13	83	55	28	10	
	11月	146	75	71	34	144	74	70	33	545	317	228	119	541	316	225	116	187	112	75	33	178	107	71	32	78	52	26	13	70	48	22	11	
	12月	163	72	91	63	124	69	55	31	513	267	246	140	473	264	209	107	137	82	55	21	133	82	51	18	63	41	22	6	61	40	21	5	
令和元年	1月	214	122	92	53	169	108	61	25	575	301	274	158	491	284	207	98	190	115	75	30	184	114	70	26	71	40	31	10	66	39	27	7	
	2月	226	129	97	53	222	129	93	50	611	339	272	146	561	325	236	115	263	158	105	43	247	150	97	38	83	52	31	12	79	50	29	11	
	3月	191	111	80	42	188	110	78	40	619	360	259	129	611	359	252	124	313	199	114	58	279	187	92	41	120	76	44	24	91	64	27	9	
	下半期	1,110	627	483	269	1,015	608	407	201	3,434	1,934	1,500	813	3,245	1,897	1,348	679	1,291	794	497	217	1,209	759	450	183	506	321	185	78	450	296	154	53	
	4月	199	102	97	59	196	100	96	58	616	341	275	149	609	338	271	146	232	138	94	42	203	130	73	25	121	73	48	30	98	67	31	15	
	5月	156	96	60	38	155	96	59	37	552	306	246	139	548	304	244	137	204	118	86	39	193	117	76	33	93	52	41	19	85	52	33	13	
	6月	148	90	58	34	146	89	57	34	521	292	229	138	518	291	227	137	158	95	63	30	145	93	52	20	70	42	28	18	59	40	19	9	
	7月	155	89	66	35	154	89	65	34	532	301	231	138	529	300	229	137	220	138	82	41	209	134	75	37	77	47	30	19	72	44	28	18	
	8月	176	105	71	38	176	105	71	38	536	301	235	133	535	301	234	132	183	120	63	28	176	118	58	24	90	61	29	14	82	59	23	9	
	9月	186	119	67	31	186	119	67	31	571	317	254	136	571	317	254	136	214	119	95	41	204	115	89	37	82	53	29	10	76	51	25	8	
上半期	1,020	601	419	235	1,013	598	415	232	3,328	1,858	1,470	833	3,310	1,851	1,459	825	1,211	728	483	221	1,130	707	423	176	533	328	205	110	472	313	159	72		
10月	142	94	48	23	140	94	46	21	557	314	243	131	555	314	241	129	166	97	69	24	155	88	67	22	94	61	33	13	88	57	31	11		
11月	144	77	67	33	142	77	65	31	518	288	230	119	514	288	226	115	166	95	71	22	153	87	66	19	79	47	32	9	73	42	31	8		
12月																																		
1月																																		
2月																																		
3月																																		
下半期																																		
累計	1,306	772	534	291	1,295	769	526	284	4,403	2,460	1,943	1,083	4,379	2,453	1,926	1,069	1,543	920	623	267	1,438	882	556	217	706	436	270	132	633	412	221	91		

注) 一般は常用及び臨時・季節を合わせた数値。一般・常用ともパートは含んでいない。

雇用保険主要指標（給付関係）

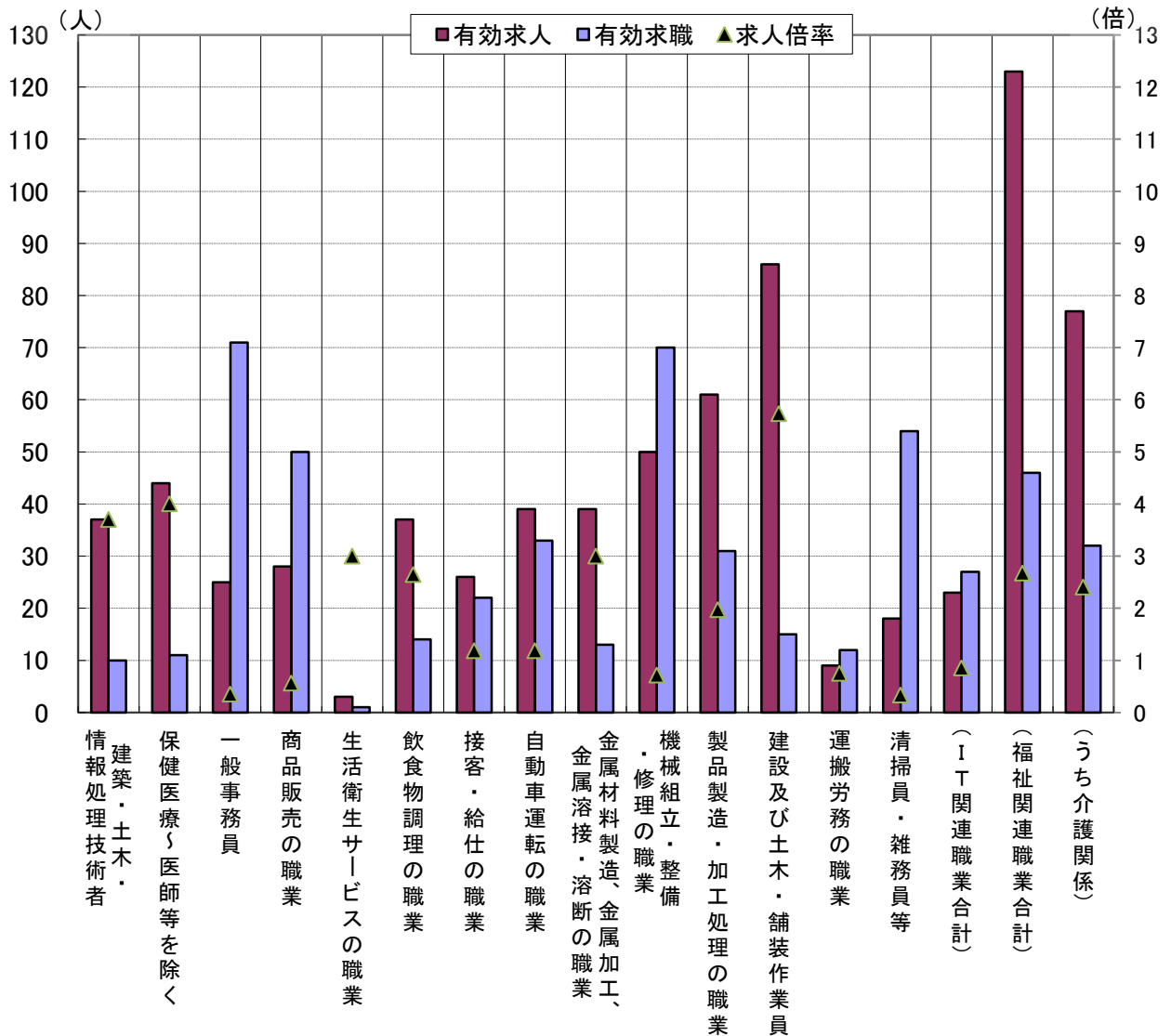
ハローワーク村上

項目 月別	一般求職者給付							高年齢求職者給付				短期特例一時金				再就職手当			常用就職支度手当			
	受給資格 決定件数	前年比	初回 受給者数	前年比	受給者実人員 (基本)	前年比	支給総額 (千円)	受給資格 決定件数	前年比	受給者数	前年比	受給資格 決定件数	前年比	受給者数	前年比	受給人員	前年比	支給額 (千円)	受給人員	前年比	支給額 (千円)	
平成 26 年度	853	▲ 13.0	652	▲ 12.8	2,764	▲ 11.3	320,738	114	17.5	112	16.7	141	▲ 15.1	147	▲ 8.7	282	▲ 5.1	81,113	11	57.1	1,069	
平成 27 年度	758	▲ 11.1	556	▲ 14.7	2,387	▲ 13.6	266,865	126	10.5	125	11.6	131	▲ 7.1	127	▲ 13.6	255	▲ 9.6	72,235	18	63.6	1,575	
平成 28 年度	801	5.7	621	11.7	2,518	5.5	283,621	128	1.6	125	0.0	108	▲ 17.6	111	▲ 12.6	360	41.2	116,493	11	▲ 38.9	1,353	
平成 29 年度	863	7.7	596	▲ 4.0	2,347	▲ 6.8	265,652	174	35.9	171	36.8	103	▲ 4.6	103	▲ 7.2	341	▲ 5.3	115,870	8	▲ 27.3	1,059	
平成 30 年度	794	▲ 8.0	610	2.3	2,373	1.1	270,114	176	1.1	179	4.7	105	1.9	103	0.0	375	10.0	132,000	3	▲ 62.5	463	
平成 30 年 度	30 年 4 月	125	▲ 18.8	69	64.3	206	23.4	20,137	36	▲ 5.3	30	▲ 14.3	5	▲ 28.6	1	-	46	17.9	20,023	0	-	0
	5 月	91	7.1	91	13.8	237	24.7	29,228	17	21.4	31	19.2	2	▲ 33.3	3	▲ 57.1	55	139.1	18,372	1	0.0	138
	6 月	54	▲ 10.0	40	▲ 13.0	198	▲ 1.0	21,785	12	▲ 25.0	9	▲ 10.0	2	▲ 50.0	5	25.0	38	▲ 26.9	11,361	0	▲ 100.0	0
	7 月	59	18.0	49	8.9	205	1.5	22,376	14	27.3	17	30.8	1	0.0	0	▲ 100.0	30	76.5	10,675	0	▲ 100.0	0
	8 月	51	2.0	65	▲ 3.0	214	▲ 1.8	26,387	13	116.7	12	33.3	0	-	1	0.0	20	▲ 13.0	6,404	0	▲ 100.0	0
	9 月	58	▲ 1.7	35	0.0	194	▲ 5.8	22,391	8	▲ 11.1	10	100.0	0	-	0	-	27	▲ 18.2	8,638	0	-	0
	上半期計	438	▲ 4.4	349	10.8	1,254	6.0	142,303	100	6.4	109	11.2	10	▲ 33.3	10	▲ 23.1	216	15.5	75,474	1	▲ 80.0	138
	10 月	76	▲ 3.8	58	28.9	213	0.0	25,257	13	30.0	11	▲ 8.3	2	-	1	-	33	13.8	10,285	0	-	0
	11 月	60	36.4	46	24.3	204	5.2	23,152	8	▲ 11.1	11	57.1	1	▲ 50.0	1	0.0	32	52.4	9,991	0	-	0
	12 月	40	▲ 16.7	33	▲ 13.2	181	▲ 0.5	18,417	13	8.3	10	▲ 28.6	39	▲ 4.9	14	100.0	27	▲ 15.6	8,317	0	-	0
	31 年 1 月	70	2.9	41	▲ 30.5	183	▲ 4.2	23,530	14	▲ 26.3	16	14.3	44	10.0	26	▲ 27.8	20	17.6	8,843	0	▲ 100.0	0
	2 月	50	▲ 32.4	48	2.1	176	▲ 4.3	19,080	10	0.0	11	▲ 21.4	5	150.0	45	12.5	25	25.0	9,302	1	-	160
3 月	60	▲ 34.8	35	▲ 36.4	162	▲ 19.0	18,375	18	▲ 10.0	11	▲ 8.3	4	33.3	6	50.0	22	▲ 37.1	9,788	1	▲ 50.0	165	
下半期計	356	▲ 12.1	261	▲ 7.1	1,119	▲ 3.9	127,811	76	▲ 5.0	70	▲ 4.1	95	8.0	93	5.7	159	3.2	56,526	2	▲ 33.3	325	
平成 31 年 度	31 年 4 月	130	4.0	61	▲ 11.6	185	▲ 10.2	19,723	40	11.1	36	20.0	3	▲ 40.0	4	300.0	33	▲ 28.3	12,434	0	-	0
	5 月	86	▲ 5.5	70	▲ 23.1	199	▲ 16.0	22,107	31	82.4	34	9.7	1	▲ 50.0	0	▲ 100.0	39	▲ 29.1	14,181	0	▲ 100.0	0
	6 月	59	9.3	47	17.5	201	1.5	21,674	17	41.7	20	122.2	2	0.0	2	▲ 60.0	32	▲ 15.8	11,411	0	-	0
	7 月	60	1.7	62	26.5	224	9.3	28,238	12	▲ 14.3	18	5.9	1	0.0	2	-	29	▲ 3.3	10,482	0	-	0
	8 月	61	19.6	51	▲ 21.5	209	▲ 2.3	23,261	6	▲ 53.8	6	▲ 50.0	0	-	1	0.0	29	45.0	11,126	0	-	0
	9 月	66	13.8	45	28.6	216	11.3	25,085	13	62.5	12	20.0	0	-	0	-	25	▲ 7.4	8,013	0	-	0
	上半期計	462	5.5	336	▲ 3.7	1,234	▲ 1.6	140,088	119	19.0	126	15.6	7	▲ 30.0	9	▲ 10.0	187	▲ 13.4	67,647	0	▲ 100.0	0
	10 月	73	▲ 3.9	51	▲ 12.1	214	0.5	28,280	20	53.8	18	63.6	2	0.0	1	0.0	24	▲ 27.3	11,646	0	-	0
	11 月	68	13.3	49	6.5	205	0.5	20,769	10	25.0	8	▲ 27.3	4	300.0	1	0.0	41	28.1	16,978	0	-	0
	12 月																					
	32 年 1 月																					
	2 月																					
3 月																						
下半期計																						
当月までの計	603	5.1	436	▲ 3.8	1,653	▲ 1.1	189,137	149	23.1	152	16.0	13	0.0	11	▲ 8.3	252	▲ 10.3	96,270	0	▲ 100.0	0	
前年同月の計	574	*	453	*	1,671	*	190,712	121	*	131	*	13	*	12	*	281	*	95,750	1	*	138	

求人・求職バランスシート(常用)

(主な職業中分類別)

元年11月



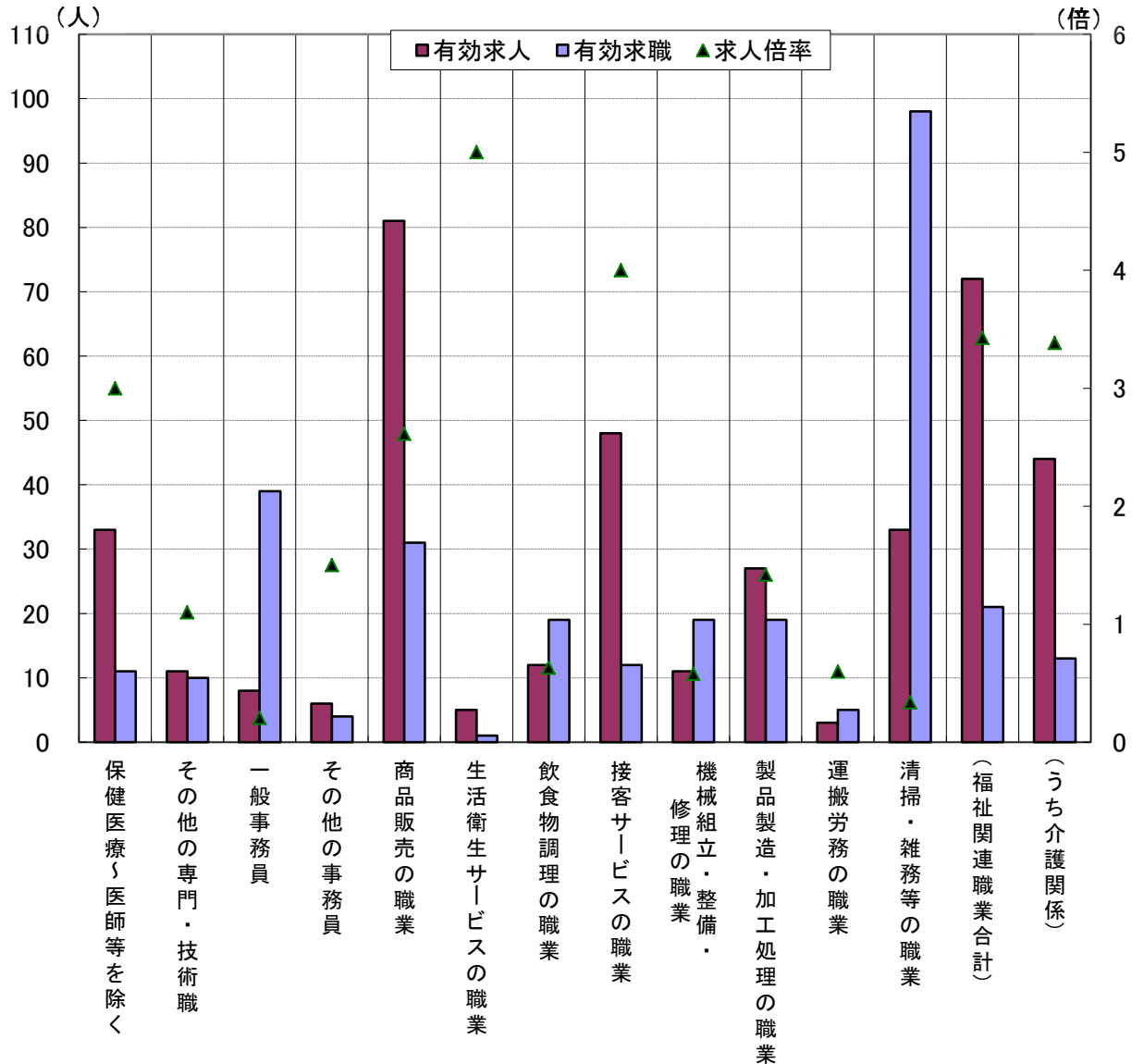
	情報処理技術者	建築・土木・保健医療く医師等を除く	一般事務員	商品販売の職業	生活衛生サービスの職業	飲食物調理の職業	接客・給仕の職業	自動車運転の職業	金属材料製造、金属加工、金属溶接・溶断の職業	機械組立・整備・修理の職業	製品製造・加工処理の職業	建設及び土木・舗装作業員	運搬労務の職業	清掃員・雑務員等	(IT関連職業合計)	(福祉関連職業合計)	うち介護関係	計
有効求人	37	44	25	28	3	37	26	39	39	50	61	86	9	18	23	123	77	765
有効求職	10	11	71	50	1	14	22	33	13	70	31	15	12	54	27	46	32	514
求人倍率	3.70	4.00	0.35	0.56	3.00	2.64	1.18	1.18	3.00	0.71	1.97	5.73	0.75	0.33	0.85	2.67	2.41	1.49

* 求人数・求職数は左目盛(人)、求人倍率は右目盛(倍)
 (注)新規学卒及びパートタイムを除いた常用について計上してある。

求人・求職バランスシート(常用的パート)

(主な職業中分類別)

元年11月



	保健医療〜医師等を除く	その他の専門・技術職	一般事務員	その他の事務員	商品販売の職業	生活衛生サービスの職業	飲食物調理の職業	接客サービスの職業	機械組立・整備・修理の職業	製品製造・加工処理の職業	運搬労務の職業	清掃・雑務等の職業	(福祉関連職業合計)	うち介護関係	計
有効求人	33	11	8	6	81	5	12	48	11	27	3	33	72	44	347
有効求職	11	10	39	4	31	1	19	12	19	19	5	98	21	13	313
求人倍率	3.00	1.10	0.21	1.50	2.61	5.00	0.63	4.00	0.58	1.42	0.60	0.34	3.43	3.38	1.11

* 求人数・求職数は左目盛(人)、求人倍率は右目盛(倍)

(注) 「その他の専門・技術職」とは「保健医療」以外の専門・技術職をいい、「その他の事務員」とは「一般事務員」以外の事務員(例えば、会計事務員、営業・販売関連事務員等)をいう。

中途採用時賃金情報(産業別)

対象期間 元年7月～元年9月

産業別	性別	年齢計			24歳以下			25歳～34歳			35歳～44歳			45歳～54歳			55歳以上		
		年齢			村上	新発田	新潟	村上	新発田	新潟	村上	新発田	新潟	村上	新発田	新潟	村上	新発田	新潟
		村上	新発田	新潟	村上	新発田	新潟	村上	新発田	新潟	村上	新発田	新潟	村上	新発田	新潟	村上	新発田	新潟
産業計	男	194	221	237	180	191	195	194	211	229	203	233	244	190	232	255	200	227	265
	女	161	178	188	162	174	175	163	176	187	162	180	191	158	183	195	※145	177	193
農林漁業	男	※195	230	※0	※195	※100	※0	※187	※210	※0	※200	※205	※0	※0	※216	※0	※0	※308	※0
	女	※0	※157	※143	※0	※160	※0	※0	※130	※0	※0	※200	※180	※0	※160	※0	※0	※161	※105
鉱業、採石業、 利採取	男	※235	※223	※240	※0	※0	※240	※0	※0	※0	※0	※210	※254	※0	※230	※225	※235	※0	※0
	女	-	※0	※0	-	-	-	-	-	-	-	-	※0	-	※0	-	-	※0	-
建設業	男	224	226	245	※181	188	203	※221	232	224	231	251	246	※204	222	274	252	232	302
	女	150	164	185	※0	※0	180	※100	152	170	※145	※176	183	※188	※167	201	※0	※0	※154
製造業	男	186	213	224	※188	183	185	190	199	214	※181	224	245	※198	222	228	※177	258	252
	女	151	161	166	※178	175	154	155	173	172	154	158	178	135	150	161	※145	140	149
電気・ガス・ 熱供給・水道業	男	※0	※0	669	※0	-	※136	※0	※0	※667	※0	-	※650	※0	-	751	-	※0	※0
	女	-	-	※198	-	-	-	-	-	※245	-	-	※0	-	-	※0	-	-	※150
情報通信業	男	※0	※0	270	※0	※0	※206	-	※0	232	-	※0	290	-	※0	324	※0	※0	※446
	女	※0	※0	227	※0	-	※223	※0	※0	240	※0	-	※220	-	※0	※150	-	-	※0
運輸業、郵便業	男	173	242	232	※154	※277	211	※170	※224	246	※170	257	236	179	246	228	176	226	224
	女	※158	※188	198	※157	※0	※186	※160	※140	181	※160	※225	180	※0	※210	192	※0	※0	※430
卸売業、小売業	男	※174	245	222	※0	※204	181	※147	※194	219	※186	※280	243	※150	289	227	※0	※195	246
	女	144	175	179	※160	※153	170	※146	166	180	※136	186	183	※150	185	188	※0	※0	145
金融業、保険業	男	※0	※272	299	※0	※0	※134	※0	※0	※291	※0	※272	260	-	-	※0	-	-	※397
	女	※0	※0	152	-	-	142	※0	※0	163	-	※0	146	※0	-	142	-	-	※147
不動産業、物品賃貸業	男	※0	※240	252	-	※0	※178	※0	※210	214	-	-	243	※0	※300	※283	-	※0	308
	女	※0	※161	184	-	※225	※182	※0	※137	189	※0	※143	※199	※0	-	※174	※0	-	※177
学術研究、 専門・技術サービス業	男	※173	※207	289	※0	※0	※228	※175	※220	229	※170	※244	276	※0	※139	300	※0	※198	471
	女	※174	※170	196	※0	※0	173	※192	※170	207	※0	※0	197	※165	※0	203	※0	※0	184
宿泊業、 飲食サービス業	男	※181	215	227	※0	※0	178	※0	※223	238	※200	※238	237	※230	※195	244	※158	※180	257
	女	※160	161	170	※0	※160	175	※165	※179	164	※164	※143	173	※0	※0	179	※144	※0	※140
生活関連サービス業、 娯楽業	男	※155	195	221	※160	※184	203	※0	※160	274	※0	※163	※267	※150	※255	※182	※0	※320	※160
	女	※148	168	174	※140	※163	181	※160	169	166	※0	※177	161	※145	※154	188	※0	※0	※164
教育、学習支援業	男	※0	※183	257	※0	※160	※154	※0	※160	※233	※0	※0	※341	※0	※230	※409	※0	※0	※203
	女	※239	※158	223	※0	※0	※178	※189	※0	※235	※264	※158	※254	※0	※0	※0	※0	※0	※253
医療、福祉	男	※234	203	234	※179	※208	192	※286	217	249	※248	※206	221	※194	※175	245	※0	※158	222
	女	184	210	208	※180	183	191	180	204	206	※179	222	208	※206	230	211	※0	205	225
複合サービス事業	男	※124	※0	※287	※0	※0	※0	※0	※0	※0	※0	-	※187	※0	※0	※202	※124	※0	※473
	女	※153	※0	※175	※142	※0	※175	※158	※0	※0	※0	※0	※0	※0	※0	※0	-	-	※0
サービス業 (他に分類されないもの)	男	177	200	211	※169	※210	197	※178	※191	203	※179	207	216	※204	※224	223	※170	※168	215
	女	※157	148	178	※168	※174	164	※0	※146	169	※145	※129	181	※0	※160	189	※0	※175	190
公務・その他	男	-	※0	※0	-	-	※0	-	-	※0	-	-	※0	-	-	※0	-	※0	※0
	女	-	※0	※115	-	-	※0	-	※0	※0	-	※0	※111	-	※0	※0	-	-	※118

(単位 千円)

利用上の注意

- * この情報の基礎データは「雇用保険資格取得届」の賃金です。
- * 金額は毎月支給される固定的な賃金で、月々変動のあるものは含まれていません。
- * 対象者が少ないデータもありますので注意してください。(※は5件以下。なお、対象者がいない場合は-で表示しています。)

中途採用時賃金情報(職業別)

対象期間 元年7月～元年9月

職種別	年齢	年齢計						24歳以下			25歳～34歳			35歳～44歳			45歳～54歳			55歳以上					
	性別	村上		新発田		新潟		村上		新発田		新潟		村上		新発田		新潟		村上		新発田		新潟	
		男	女	男	女	男	女	男	女	男	女	男	女	男	女	男	女	男	女	男	女	男	女	男	女
職業計	男	194	221	237	180	191	195	194	211	229	203	233	244	190	232	255	200	227	265						
	女	161	178	188	162	174	175	163	176	187	162	180	191	158	183	195	※145	177	193						
専門的・技術的職業	男	223	221	249	※179	194	189	※234	236	242	※196	243	266	※231	※242	280	※257	190	285						
	女	186	219	221	※180	※208	191	178	204	216	201	240	226	※171	246	234	※0	202	247						
管理的職業	男	※0	378	404	※0	※0	※0	-	※299	214	※0	※265	308	※0	※355	401	※0	※425	479						
	女	※0	※301	216	-	※0	※174	※0	※252	※244	※0	※0	※215	※0	※350	※0	-	※0	※247						
事務的職業	男	190	227	303	※0	※0	※227	※202	※207	257	※205	※220	299	※0	※233	417	※157	232	282						
	女	157	167	181	159	※161	171	157	154	181	147	181	181	168	※152	188	※144	※183	176						
販売の職業	男	※184	225	227	※0	※218	183	※0	※168	219	※195	※279	238	※150	229	255	※0	※0	260						
	女	※105	157	159	※0	※162	163	※132	153	163	※85	※165	148	※99	※149	166	※0	※0	121						
サービスの職業	男	187	200	218	※0	※183	186	※147	177	217	※222	208	236	※191	252	214	※166	180	242						
	女	167	173	185	※0	162	178	169	179	188	※167	161	191	※145	174	182	※0	※216	191						
保安の職業	男	162	※198	192	※168	※0	216	※167	※0	196	※160	※295	199	※176	※0	189	※148	※150	174						
	女	※0	※0	154	-	※0	※0	※0	※0	※221	※0	※0	※0	-	※0	※145	-	-	※147						
農林漁業の職業	男	※204	206	※183	※210	※100	※0	※187	※210	※0	※200	※0	※190	※0	※0	※176	※0	※252	※0						
	女	※0	※181	※180	※0	※0	※0	※0	※0	※0	※0	※200	※180	※0	※0	※0	※0	※161	※0						
運輸・通信の職業	男	183	239	225	※162	※223	212	※179	216	243	200	244	230	183	247	225	184	236	203						
	女	※178	189	177	※160	※187	※220	※160	※140	171	※0	※202	179	※230	※195	191	-	※0	※147						
生産工程・労務の職業	男	201	211	218	180	185	197	196	211	212	210	226	232	199	203	234	220	217	219						
	女	150	160	150	※165	179	150	148	169	147	153	154	154	142	154	150	※145	140	146						

利用上の注意

(単位 千円)

- * この情報の基礎データは「雇用保険資格取得届」の賃金です。
- * 金額は毎月支給される固定的な賃金で、月々変動のあるものは含まれていません。
- * 対象者が少ないデータもありますので注意してください。(※は5件以下。なお、対象者がいない場合は-で表示しています。)

求人募集賃金・求職者希望賃金情報

元年11月

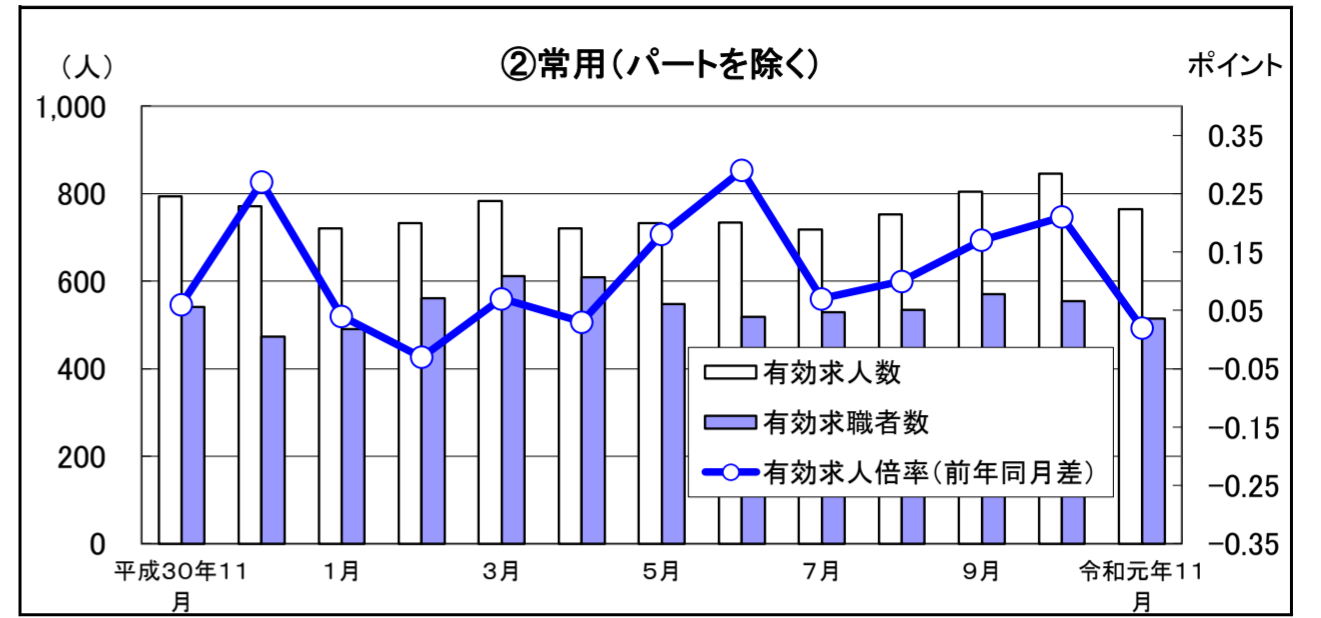
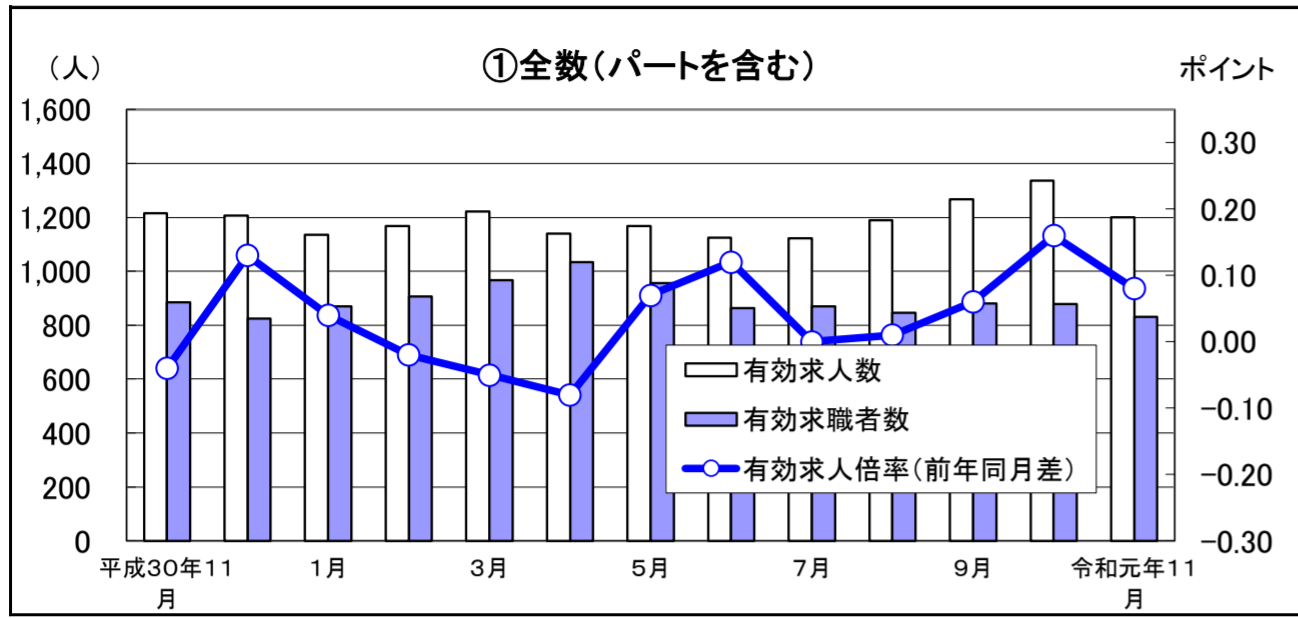
(単位:円)

雇用形態・求人 求職別		常 用				常用的パート			
		求人募集賃金		求職者希望賃金		求人募集賃金		求職者希望賃金	
		上限平均	下限平均	男	女	上限平均	下限平均	男	女
職業・年齢別									
計		224,688	177,684	190,698	158,364	1,041	959	856	875
職 業 別	管理職	288,533	221,867	-	-	-	-	-	-
	専門・技術職	260,356	196,751	237,500	173,333	1,366	1,276	-	1,033
	事務職	194,355	162,307	197,500	162,222	1,003	919	840	894
	販売職	265,000	207,500	207,273	152,222	959	848	-	850
	サービス職	195,947	160,661	165,000	159,412	1,029	949	830	864
	保安職	180,000	160,000	210,000	-	-	-	1,000	-
	農林漁業	205,888	187,056	180,000	-	-	-	830	-
	生産工程	201,091	153,131	191,538	145,556	902	864	915	836
	輸送・機械運転	230,589	194,754	197,000	150,000	930	930	843	-
	建設・採掘	259,719	190,048	184,000	-	1,000	830	840	-
	運搬・清掃・包装等	192,343	160,086	154,286	150,000	878	841	844	837
計		224,687	177,684	190,698	158,364	1,040	959	856	875
年 齢 別	24歳以下	223,924	176,170	161,667	160,000	1,025	943	-	837
	25～34歳	224,513	177,098	185,238	150,000	1,033	949	830	873
	35～44歳	225,092	177,957	188,750	163,333	1,046	963	887	883
	45～54歳	228,156	179,878	213,529	166,471	1,049	968	830	844
	55歳以上	222,338	178,444	188,077	137,500	1,052	975	854	904

(注) 「求人募集賃金」は、1カ月間に受理した求人賃金(基本給+定期的に支払われる手当、時間外手当含まず)の平均値である。

「求職者希望賃金」は、1カ月間に新たに求職申込をした者の希望賃金の平均値である。

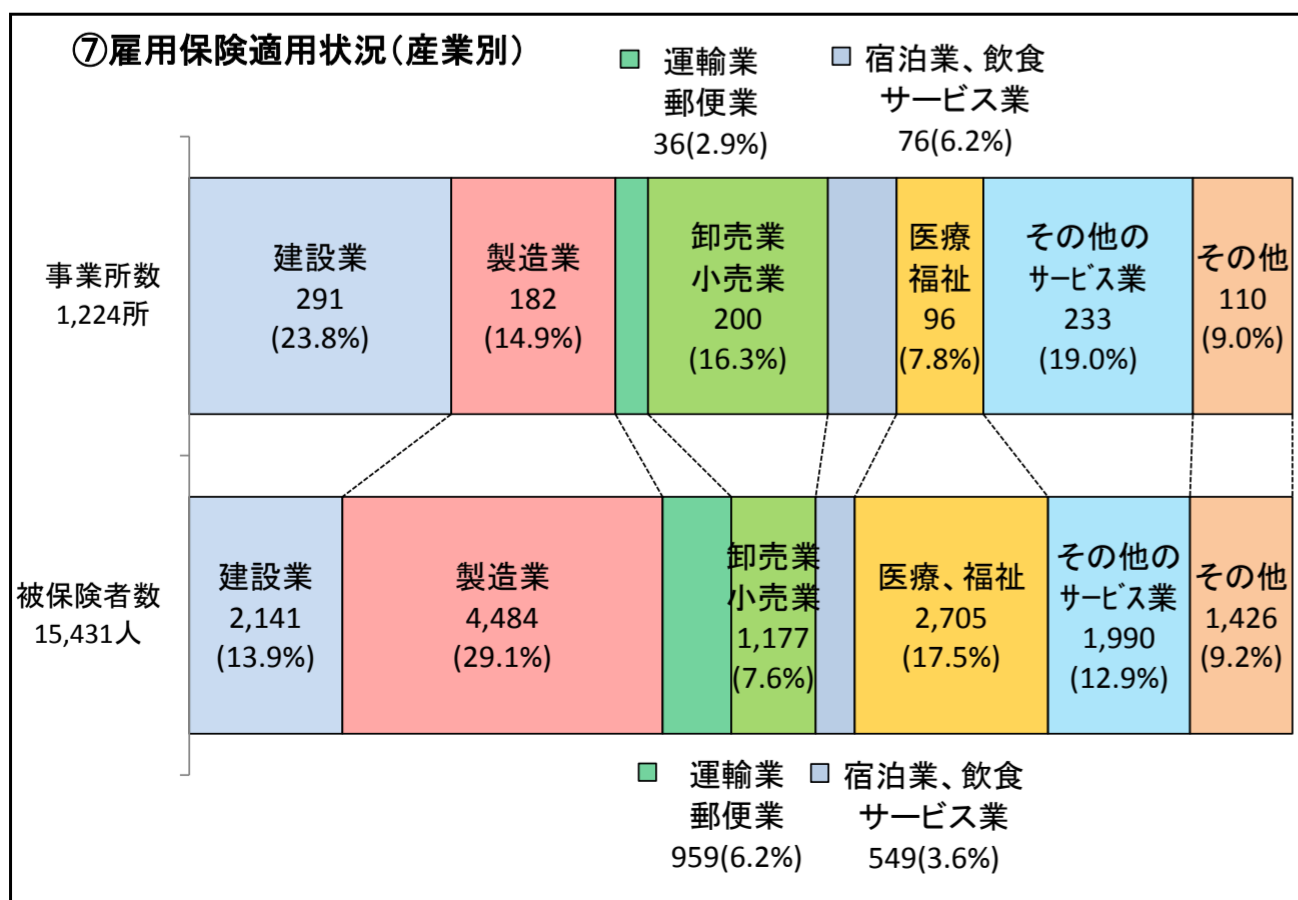
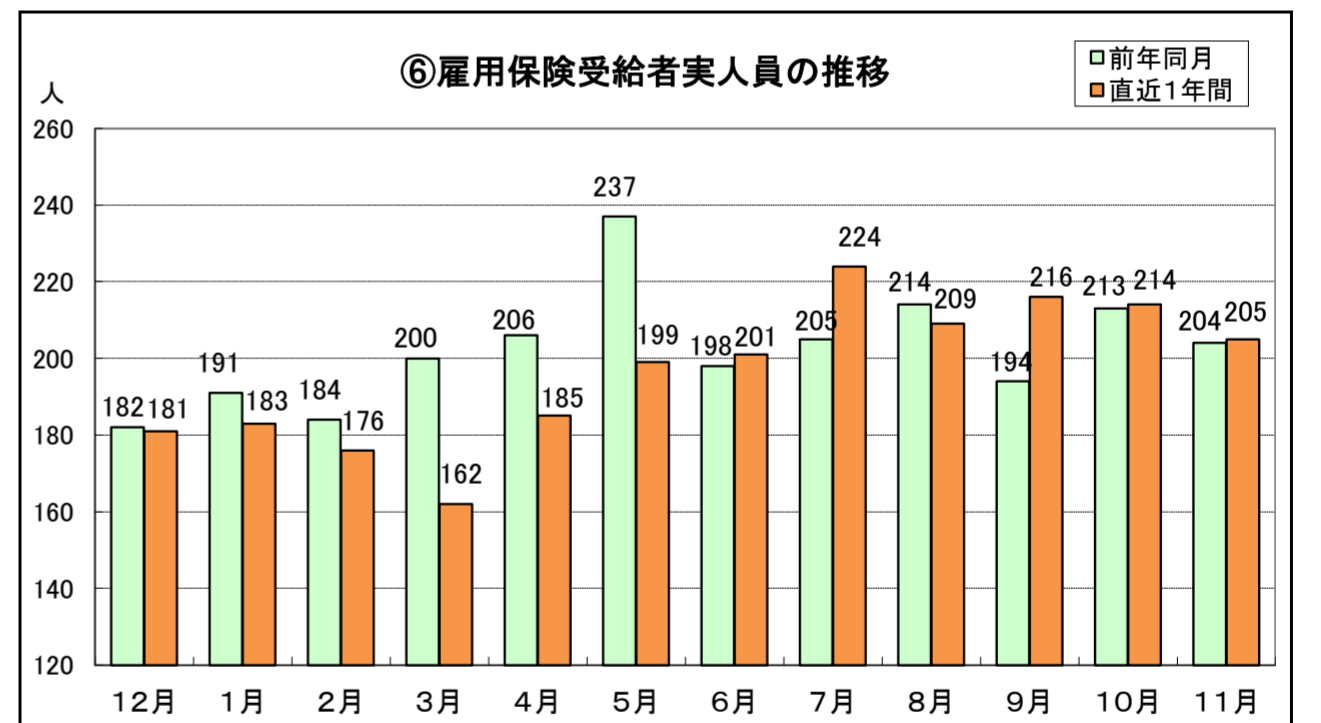
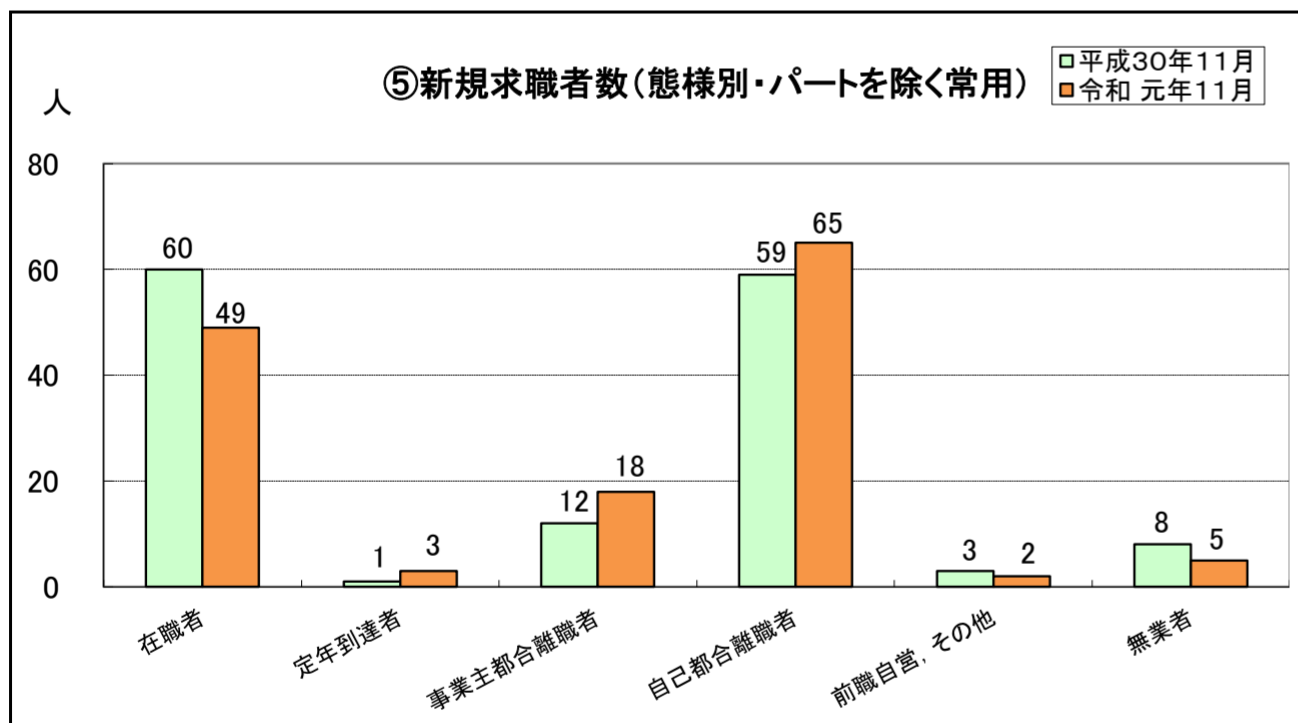
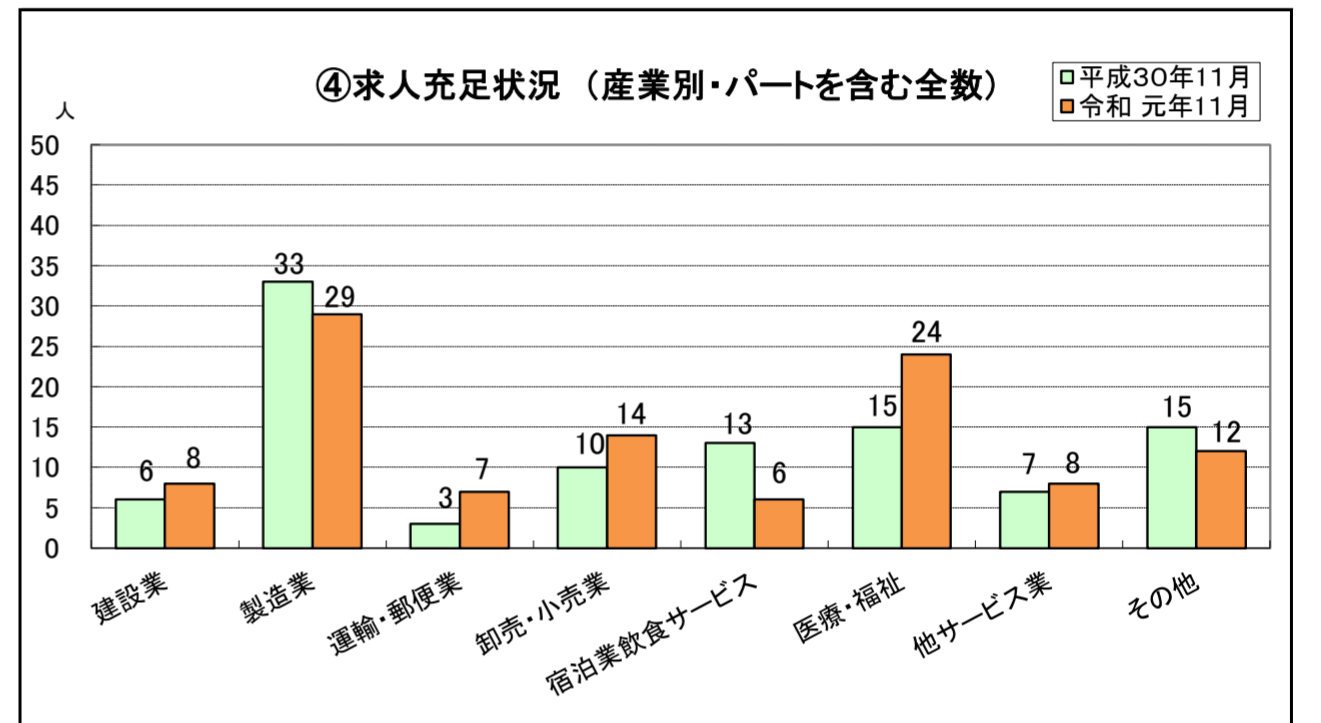
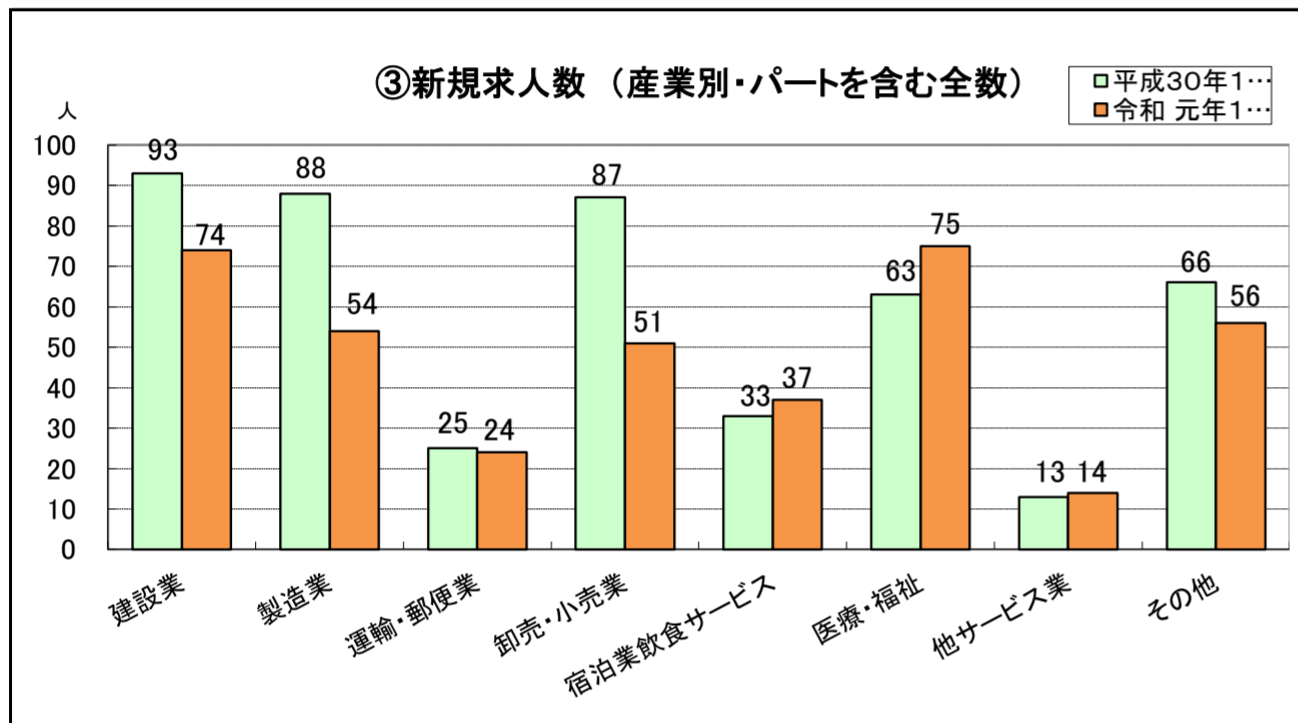
令和元年11月の雇用指数



新潟県	平成30年11月	12月	1月	2月	3月	4月	5月	6月	7月	8月	9月	10月	令和元年11月
有効求人人数	1,215	1,207	1,136	1,168	1,222	1,140	1,167	1,125	1,123	1,190	1,266	1,335	1,201
有効求職者数	885	824	870	906	967	1,033	955	864	869	845	881	878	831
有効求人倍率	1.37	1.46	1.31	1.29	1.26	1.10	1.22	1.30	1.29	1.41	1.44	1.52	1.45

新潟県	平成30年11月	12月	1月	2月	3月	4月	5月	6月	7月	8月	9月	10月	令和元年11月
有効求人人数	794	771	720	732	783	720	733	734	718	753	804	845	765
有効求職者数	541	473	491	561	611	609	548	518	529	535	571	555	514
有効求人倍率	1.47	1.63	1.47	1.30	1.28	1.18	1.34	1.42	1.36	1.41	1.41	1.52	1.49

※ ①の新潟県の有効求人倍率は季節調整済みの数値。その他の数値(②の新潟県有効求人倍率を含む)は実数。



お知らせ

求人票様式と求人公開方法の変更について

○2020年1月6日からハローワークのシステムが新しくなります。

○新サービス「求人者マイページ」で、会社のパソコンから求人への申込みなどができるようになります。(求人者マイページ開設には一度ハローワークへご来所頂く必要があります。)

詳細はこちらの当所ホームページ「事業主の方へ」をご覧ください。

