

雇用統計情報

令和元年7月号

令和元年6月内容分)

6月の求人倍率（パートを含む全数）

新規求人倍率 1.85 倍
(対前年同月比 同じ)

有効求人倍率 1.30 倍
(対前年同月比 0.12ポイント上昇)

新潟県全体の有効求人倍率 1.67 倍
(季節調整値)

村上公共職業安定所
(ハローワーク村上)

TEL 0254(53)4141 FAX 0254(53)5229
ホームページ <https://jsite.mhlw.go.jp/niiigata-hellowork/list/murakami.html>

ハローワーク村上 新潟ワークナビ

検索

< 目 次 >

1	最近の雇用失業情	1~2
2	産業別・規模別新規求人状況（一般）	3
3	産業別・規模別求人充足状況（一般）	4
4	中高年齢者の職業紹介状況	5
5	雇用保険主要指数（給付関係）	6
6	求人・求職バランスシート	7~8
7	中途採用時賃金情報（平成31年4月～令和元年6月）	9~10
8	求人募集賃金・求職者希望賃金情報	11
9	新規学校卒業者の初任給情報（平成31年3月卒）	12~13
10	令和元年6月の雇用指数	14

< 用語の説明 >

1 一般

常用及び臨時・季節を合わせたものをいいます。

2 常用

雇用契約において雇用期間の定めがないか又は4か月以上の雇用期間が定められているもの（季節労働を除く。）をいいます。

3 臨時・季節

臨時とは、雇用契約において1か月以上4か月未満の雇用契約期間が定められているものをいい、季節とは、季節的な労働需要に対し、又は季節的な余暇を利用して一定の期間（4か月未満、4か月以上の別を問わない。）を定めて就労するものをいいます。

4 パートタイム

1週間の所定労働時間が同一の事業所に雇用されている通常の労働者の1週間の所定労働時間と比して短いものをいい、このうち雇用期間の定めがないか、又は4か月以上の雇用期間によって就労するものを「常用的パートタイム」、1か月以上4か月未満の雇用期間が定められているか、又は季節的に一定の期間を定めて就労するものを「臨時的パートタイム」といいます。

5 新規求職申込件数

期間中に新たに受理した求職申込み件数をいいます。求職の有効期間は翌々月の末までです。

6 月間有効求職者数

新規就職申込件数と前月から繰り越された就職未決定の求職者数の合計をいいます。

7 就職件数

求職者が安定所の紹介により就職した件数をいいます。

8 新規求人数

期間中に新たに受理した求人数をいいます。求人の有効期間は翌々月の末までです。

9 月間有効求人数

新規求人数と前月から繰り越された未充足の求人数の合計をいいます。

10 充足数

求人が安定所の紹介により求職者と結びついた件数をいいます。

最近の雇用失業情勢
(パートを含む全数)

ハローワーク村上

項目 年度・月	1 新規						2 有効						3 紹介			4 就職				5 企業整備状況	
	a 求人		b 求職		新規求人倍率 a÷b	c 求人		d 求職		有効求人倍率 c÷d	新潟県 有効求人倍率	e 紹介 件数	前年同月比	紹介率 e÷b	f 就職件数		前年同月比	就職率 f÷b	事業所 件数	解雇 人員数	
	求人数	前年同月比	求職者数	前年同月比		求人数	前年同月比	求職者数	前年同月比						うち 雇用保険	件数					%
単位	人	%	人	%	倍	人	%	人	%	倍	倍	件	%	%	件	件	%	%	件	人	
26年度	5,596	▲ 14.4	3,984	▲ 9.8	1.40	14,669	▲ 12.0	13,200	▲ 11.1	1.11	1.17	5,784	▲ 15.6	145.2	2,002	460	▲ 10.5	50.3	3	32	
27年度	5,246	▲ 6.3	3,579	▲ 10.2	1.47	13,790	▲ 6.0	11,678	▲ 11.5	1.18	1.22	4,853	▲ 16.1	135.6	1,815	457	▲ 9.3	50.7	6	97	
28年度	4,977	▲ 5.1	3,416	▲ 4.6	1.46	13,071	▲ 5.2	11,191	▲ 4.2	1.17	1.35	4,657	▲ 4.0	136.3	1,826	516	0.6	53.5	6	52	
29年度	5,137	▲ 3.2	3,351	▲ 1.9	1.53	13,760	▲ 5.3	10,812	▲ 3.4	1.27	1.56	4,039	▲ 13.3	120.5	1,655	450	▲ 9.4	49.4	4	74	
30年度	5,152	0.3	3,262	▲ 2.7	1.58	14,196	3.2	10,946	1.2	1.30	1.70	3,919	▲ 3.0	120.1	1,673	496	1.1	51.3	5	33	
平成30年度	年 月																				
	4	387	9.6	363	▲ 11.7	1.07	1,248	9.2	1,057	1.9	1.18	428	5.4	117.9	183	58	▲ 0.5	50.4	0	0	
	5	382	6.7	297	12.9	1.29	1,198	11.0	1,043	6.0	1.15	368	8.6	123.9	185	51	0.0	62.3	0	0	
	6	461	0.2	249	▲ 2.7	1.85	1,105	5.5	938	5.5	1.18	343	12.5	137.8	162	45	18.2	65.1	0	0	
	7	416	11.5	225	▲ 3.0	1.85	1,133	8.8	879	3.9	1.29	298	▲ 13.1	132.4	133	42	24.3	59.1	1	8	
	8	445	9.3	235	▲ 4.4	1.89	1,189	5.4	847	1.7	1.40	295	▲ 8.4	125.5	122	35	7.0	51.9	0	0	
	9	408	▲ 23.0	260	▲ 2.6	1.57	1,150	▲ 2.0	832	▲ 2.7	1.38	1.71	255	▲ 18.0	98.1	113	26	▲ 18.1	43.5	1	7
	上半期計	2,499	0.7	1,629	▲ 1.5	1.53	7,023	6.2	5,596	2.8	1.26	*	1,987	▲ 1.9	122.0	898	257	3.8	55.1	2	15
	年 月																				
10	466	22.6	277	▲ 1.4	1.68	1,225	2.1	898	1.9	1.36	1.71	311	▲ 11.4	112.3	131	45	▲ 10.3	47.3	0	0	
11	468	8.6	232	2.7	2.02	1,215	0.3	885	3.1	1.37	1.72	297	12.9	128.0	131	44	21.3	56.5	1	6	
12	394	▲ 8.2	212	▲ 8.2	1.86	1,207	8.3	824	▲ 1.7	1.46	1.74	210	▲ 13.2	99.1	109	42	▲ 3.5	51.4	0	0	
31 1	399	3.6	289	▲ 7.7	1.38	1,136	1.1	870	▲ 1.4	1.31	1.68	269	▲ 4.9	93.1	104	29	4.0	36.0	0	0	
2	459	5.5	318	7.8	1.44	1,168	▲ 2.1	906	▲ 0.8	1.29	1.65	390	▲ 1.8	122.6	124	37	▲ 3.1	39.0	1	7	
3	467	▲ 21.6	305	▲ 13.1	1.53	1,222	▲ 6.5	967	▲ 2.9	1.26	1.65	455	▲ 4.6	149.2	176	42	▲ 9.7	57.7	1	5	
下半期計	2,653	▲ 0.1	1,633	▲ 3.8	1.62	7,173	0.3	5,350	▲ 0.3	1.34	*	1,932	▲ 4.0	118.3	775	239	▲ 1.9	47.5	3	18	
令和元年度	年 月																				
	31 4	373	▲ 3.6	359	▲ 1.1	1.04	1,140	▲ 8.7	1,033	▲ 2.3	1.10	1.65	344	▲ 19.6	95.8	180	46	▲ 1.6	50.1	1	6
	元 5	434	13.6	255	▲ 14.1	1.70	1,167	▲ 2.6	955	▲ 8.4	1.22	1.67	320	▲ 13.0	125.5	152	42	▲ 17.8	59.6	1	11
	6	418	▲ 9.3	226	▲ 9.2	1.85	1,125	1.8	864	▲ 7.9	1.30	1.67	254	▲ 25.9	112.4	115	33	▲ 29.0	50.9	0	0
	7																				
	8																				
	9																				
	上半期計											*									
	年 月																				
10																					
11																					
12																					
2 1																					
2																					
3																					
下半期計											*										
4月～当月計	1,225	▲ 0.4	840	▲ 7.6	1.46	3,432	▲ 3.4	2,852	▲ 6.1	1.20	*	918	▲ 19.4	109.3	447	121	▲ 15.7	53.2	2	17	
前年同期	1,230	*	909	*	1.35	3,551	*	3,038	*	1.17	*	1,139	*	125.3	530	154	*	58.3	0	0	

注)新潟県求人倍率は季節調整済みの数値。企業整備状況は、1件5人以上について計上。

季節調整とは季節的な変動を排除するよう実数を加工するもので、毎年1月～12月の数値が揃った翌年の始め頃に過去の数値が改訂される。

最近の雇用失業情勢
(パートを除く常用)

ハローワーク村上

項目 年度・月	1 新規					2 有効					3 紹介			4 就職				5 雇用保険(基本手当)					
	a 求人		b 求職		新規求人倍率 a÷b	c 求人		d 求職		有効求人倍率 c÷d	新潟県 有効求人倍率	e 紹介 件数	前年同月比	紹介率 e÷b	f 就職件数		就職率 f÷b	受給資格決定		受給者実人員			
	求人数	前年同月比	求職者数	前年同月比		求人数	前年同月比	求職者数	前年同月比						うち 雇用保険	前年同月比		件数	前年同月比	実人員	前年同月比		
単位	人	%	人	%	倍	人	%	人	%	倍	倍	件	%	%	件	件	%	%	件	%	人	%	
26 年度	3,198	▲ 14.6	2,598	▲ 8.3	1.23	8,438	▲ 13.7	8,618	▲ 11.7	0.98	1.00	3,550	▲ 13.5	136.6	1,166	299	▲ 3.6	44.9	853	▲ 13.0	2,764	▲ 11.3	
27 年度	3,000	▲ 6.2	2,299	▲ 11.5	1.30	8,080	▲ 4.2	7,549	▲ 12.4	1.07	1.05	3,005	▲ 15.4	130.7	1,038	303	▲ 11.0	45.2	758	▲ 11.1	2,387	▲ 13.6	
28 年度	2,998	▲ 0.1	2,201	▲ 4.3	1.36	7,860	▲ 2.7	7,331	▲ 2.9	1.07	1.17	2,898	▲ 3.6	131.7	1,037	346	▲ 0.1	47.1	801	5.7	2,518	5.5	
29 年度	3,099	3.4	2,159	▲ 1.9	1.44	8,461	7.6	6,808	▲ 7.1	1.24	1.43	2,524	▲ 12.9	116.9	921	297	▲ 11.2	42.7	863	7.7	2,347	▲ 6.8	
30 年度	3,179	2.6	2,083	▲ 3.5	1.53	8,928	5.5	6,868	0.9	1.30	1.64	2,469	▲ 2.2	118.5	958	343	4.0	46.0	794	▲ 8.0	2,373	1.1	
平成 30 年 度	年 月																						
	30 4	240	28.3	210	▲ 12.1	1.14	784	14.5	679	7.6	1.15	1.49	261	5.7	124.3	93	34	3.3	44.3	125	▲ 18.8	206	23.4
	5	247	19.3	191	6.7	1.29	773	18.4	665	7.1	1.16	1.49	222	12.7	116.2	111	39	11.0	58.1	91	7.1	237	24.7
	6	275	▲ 3.5	171	0.0	1.61	688	9.7	607	7.4	1.13	1.57	211	17.9	123.4	87	31	40.3	50.9	54	▲ 10.0	198	▲ 1.0
	7	289	36.3	152	▲ 0.7	1.90	734	16.0	571	7.3	1.29	1.63	206	▲ 1.9	135.5	78	29	27.9	51.3	59	18.0	205	1.5
	8	235	0.9	165	8.6	1.42	729	7.0	556	3.5	1.31	1.66	204	▲ 0.5	123.6	73	27	10.6	44.2	51	2.0	214	▲ 1.8
	9	225	▲ 31.6	179	0.0	1.26	678	▲ 3.6	545	▲ 2.3	1.24	1.70	156	▲ 15.7	87.2	66	19	▲ 18.5	36.9	58	▲ 1.7	194	▲ 5.8
	上半期計	1,511	4.0	1,068	▲ 0.5	1.41	4,386	10.1	3,623	5.2	1.21	*	1,260	3.0	118.0	508	179	10.4	47.6	438	▲ 4.4	1,254	6.0
	年 月																						
	10	327	51.4	168	▲ 5.6	1.95	742	3.8	568	2.7	1.31	1.70	188	▲ 13.0	111.9	83	29	0.0	49.4	76	▲ 3.8	213	0.0
11	292	19.2	144	9.9	2.03	794	9.2	541	4.6	1.47	1.75	178	1.1	123.6	70	34	22.8	48.6	60	36.4	204	5.2	
12	214	▲ 26.7	124	▲ 9.5	1.73	771	12.4	473	▲ 6.2	1.63	1.79	133	▲ 16.4	107.3	61	22	▲ 12.9	49.2	40	▲ 16.7	181	▲ 0.5	
31 1	290	9.8	169	▲ 12.0	1.72	720	▲ 3.0	491	▲ 5.2	1.47	1.71	184	3.4	108.9	66	23	1.5	39.1	70	2.9	183	▲ 4.2	
2	281	11.1	222	4.7	1.27	732	▲ 7.2	561	▲ 5.7	1.30	1.66	247	▲ 8.9	111.3	79	28	1.3	35.6	50	▲ 32.4	176	▲ 4.3	
3	264	▲ 29.8	188	▲ 20.3	1.40	783	▲ 4.5	611	▲ 9.7	1.28	1.62	279	▲ 7.3	148.4	91	28	▲ 15.7	48.4	60	▲ 34.8	162	▲ 19.0	
下半期計	1,668	1.3	1,015	▲ 6.5	1.64	4,542	1.4	3,245	▲ 3.5	1.40	*	1,209	▲ 7.1	119.1	450	164	▲ 2.4	44.3	356	▲ 12.1	1,119	▲ 3.9	
令和 元 年 度	年 月																						
	31 4	258	7.5	196	▲ 6.7	1.32	720	▲ 8.2	609	▲ 10.3	1.18	1.53	203	▲ 22.2	103.6	98	33	5.4	50.0	130	4.0	185	▲ 10.2
	元 5	264	6.9	155	▲ 18.8	1.70	733	▲ 5.2	548	▲ 17.6	1.34	1.54	193	▲ 13.1	124.5	85	30	▲ 23.4	54.8	86	▲ 5.5	199	▲ 16.0
	6	253	▲ 8.0	146	▲ 14.6	1.73	734	6.7	518	▲ 14.7	1.42	1.61	145	▲ 31.3	99.3	59	21	▲ 32.2	40.4	59	9.3	201	1.5
	7																						
	8																						
	9																						
	上半期計											*											
	年 月																						
	10																						
11																							
12																							
2 1																							
2 2																							
2 3																							
下半期計											*												
4月～当月計	775	1.7	497	▲ 13.1	1.56	2,187	▲ 2.6	1,675	▲ 14.1	1.31	*	541	▲ 22.0	108.9	242	84	▲ 16.8	48.7	275	1.9	585	▲ 8.7	
前年同期	762	*	572	*	1.33	2,245	*	1,951	*	1.15	*	694	*	121.3	291	104	*	50.9	270	*	641	*	

産業別・規模別 新規求人状況 (一般) 令和元年6月分

ハローワーク村上

項目 産業・規模	①一般フルタイム						②一般パートタイム						③パートを含む全数(①+②)						
	当月	前年同月	増減率	本年度累計	前年同期累計	増減率	当月	前年同月	増減率	本年度累計	前年同期累計	増減率	当月	前年同月	増減率	本年度累計	前年同期累計	増減率	
AB 農林漁業	7	12	▲ 41.7	17	32	▲ 46.9	0	4	▲ 100.0	12	9	33.3	7	16	▲ 56.3	29	41	▲ 29.3	
C 鉱業、採石業、砂利採取業	0	0	-	0	5	▲ 100.0	0	0	-	0	0	-	0	0	-	0	5	▲ 100.0	
D 建設業	38	32	18.8	194	161	20.5	5	0	-	13	9	44.4	43	32	34.4	207	170	21.8	
E 製造業	71	104	▲ 31.7	208	218	▲ 4.6	13	29	▲ 55.2	37	72	▲ 48.6	84	133	▲ 36.8	245	290	▲ 15.5	
09 食料品	14	32	▲ 56.3	16	53	▲ 69.8	3	19	▲ 84.2	9	30	▲ 70.0	17	51	▲ 66.7	25	83	▲ 69.9	
10 飲料・たばこ・飼料	0	2	▲ 100.0	0	4	▲ 100.0	0	0	-	0	2	▲ 100.0	0	2	▲ 100.0	0	6	▲ 100.0	
11 繊維工業	3	1	200.0	14	11	27.3	0	0	-	3	2	50.0	3	1	200.0	17	13	30.8	
12 木材・木製品	2	2	0.0	8	3	166.7	0	1	▲ 100.0	0	1	▲ 100.0	2	3	▲ 33.3	8	4	100.0	
13 家具・装備品	0	4	▲ 100.0	7	5	40.0	0	0	-	0	0	-	0	4	▲ 100.0	7	5	40.0	
15 印刷・同関連業	0	1	▲ 100.0	1	1	0.0	0	0	-	0	0	-	0	1	▲ 100.0	1	1	0.0	
16 化学工業	0	0	-	0	0	-	0	0	-	0	0	-	0	0	-	0	0	-	
18 プラスチック製品	0	0	-	0	0	-	0	0	-	0	0	-	0	0	-	0	0	-	
19 ゴム製品	0	0	-	0	0	-	0	0	-	0	0	-	0	0	-	0	0	-	
21 窯業・土石製品	2	4	▲ 50.0	8	7	14.3	0	0	-	0	0	-	2	4	▲ 50.0	8	7	14.3	
24 金属製品	4	0	-	6	0	-	2	0	-	2	0	-	6	0	-	8	0	-	
25～27はん用・生産・業務機械	0	31	▲ 100.0	50	48	4.2	0	2	▲ 100.0	3	4	▲ 25.0	0	33	▲ 100.0	53	52	1.9	
29 電気機械器具	11	18	▲ 38.9	24	42	▲ 42.9	1	0	-	6	21	▲ 71.4	12	18	▲ 33.3	30	63	▲ 52.4	
28・30 ハードウェア製造	0	1	▲ 100.0	2	5	▲ 60.0	0	0	-	0	2	▲ 100.0	0	1	▲ 100.0	2	7	▲ 71.4	
31 輸送用機械器具	34	8	325.0	71	37	91.9	7	3	133.3	14	5	180.0	41	11	272.7	85	42	102.4	
その他	1	0	-	1	2	▲ 50.0	0	4	▲ 100.0	0	5	▲ 100.0	1	4	▲ 75.0	1	7	▲ 85.7	
F 電気・ガス・熱供給・水道業	0	1	▲ 100.0	2	1	100.0	1	0	-	1	0	-	1	1	0.0	3	1	200.0	
G 情報通信業	1	0	-	1	0	-	1	0	-	1	0	-	2	0	-	2	0	-	
H 運輸業、郵便業	6	12	▲ 50.0	28	49	▲ 42.9	5	6	▲ 16.7	22	15	46.7	11	18	▲ 38.9	50	64	▲ 21.9	
I 卸売業、小売業	34	27	25.9	52	61	▲ 14.8	16	43	▲ 62.8	65	86	▲ 24.4	50	70	▲ 28.6	117	147	▲ 20.4	
J 金融業、保険業	0	0	-	0	0	-	0	0	-	0	0	-	0	0	-	0	0	-	
K 不動産業、物品賃貸業	1	0	-	1	0	-	0	0	-	0	0	-	1	0	-	1	0	-	
L 学術研究、専門・技術サービス業	1	3	▲ 66.7	8	14	▲ 42.9	0	1	▲ 100.0	1	1	0.0	1	4	▲ 75.0	9	15	▲ 40.0	
M 宿泊業、飲食サービス業	35	15	133.3	54	41	31.7	64	45	42.2	116	79	46.8	99	60	65.0	170	120	41.7	
N 生活関連サービス業、娯楽業	0	1	▲ 100.0	9	11	▲ 18.2	2	3	▲ 33.3	9	13	▲ 30.8	2	4	▲ 50.0	18	24	▲ 25.0	
O 教育、学習支援業	1	1	0.0	2	2	0.0	0	0	-	12	8	50.0	1	1	0.0	14	10	40.0	
P 医療、福祉	54	67	▲ 19.4	139	139	0.0	40	29	37.9	111	109	1.8	94	96	▲ 2.1	250	248	0.8	
Q 複合サービス事業	2	1	100.0	10	1	900.0	1	0	-	3	2	50.0	3	1	200.0	13	3	333.3	
R サービス業(他に分類されないもの)	3	11	▲ 72.7	49	44	11.4	12	5	140.0	26	15	73.3	15	16	▲ 6.3	75	59	27.1	
S・T 公務・その他	1	5	▲ 80.0	8	9	▲ 11.1	3	4	▲ 25.0	14	24	▲ 41.7	4	9	▲ 55.6	22	33	▲ 33.3	
合計	255	292	▲ 12.7	782	788	▲ 0.8	163	169	▲ 3.6	443	442	0.2	418	461	▲ 9.3	1,225	1,230	▲ 0.4	
規模別	4人以下	22	43	▲ 48.8	79	88	▲ 10.2	38	25	52.0	100	61	63.9	60	68	▲ 11.8	179	149	20.1
	5人～29人	140	138	1.4	389	393	▲ 1.0	77	100	▲ 23.0	206	222	▲ 7.2	217	238	▲ 8.8	595	615	▲ 3.3
	30人～99人	35	50	▲ 30.0	198	180	10.0	22	11	100.0	74	72	2.8	57	61	▲ 6.6	272	252	7.9
	100人～299人	28	46	▲ 39.1	78	78	0.0	17	27	▲ 37.0	52	70	▲ 25.7	45	73	▲ 38.4	130	148	▲ 12.2
	300人以上	30	15	100.0	38	49	▲ 22.4	9	6	50.0	11	17	▲ 35.3	39	21	85.7	49	66	▲ 25.8

産業別・規模別 求人充足状況 (一般) 令和元年6月分

ハローワーク村上

項目 産業・規模	①一般フルタイム						②一般パートタイム						③パートを含む全数(①+②)						
	当月	前年同月	増減率	本年度累計	前年同期累計	増減率	当月	前年同月	増減率	本年度累計	前年同期累計	増減率	当月	前年同月	増減率	本年度累計	前年同期累計	増減率	
AB 農林漁業	2	5	▲ 60.0	9	13	▲ 30.8	3	0	-	6	4	50.0	5	5	0.0	15	17	▲ 11.8	
C 鉱業、採石業、砂利採取業	0	0	-	0	0	-	0	0	-	0	0	-	0	0	-	0	0	-	
D 建設業	8	6	33.3	29	29	0.0	1	2	▲ 50.0	5	6	▲ 16.7	9	8	12.5	34	35	▲ 2.9	
E 製造業	20	27	▲ 25.9	58	74	▲ 21.6	2	9	▲ 77.8	15	29	▲ 48.3	22	36	▲ 38.9	73	103	▲ 29.1	
09 食料品	2	1	100.0	4	7	▲ 42.9	0	5	▲ 100.0	5	13	▲ 61.5	2	6	▲ 66.7	9	20	▲ 55.0	
10 飲料・たばこ・飼料	0	1	▲ 100.0	0	1	▲ 100.0	0	0	-	0	0	-	0	1	▲ 100.0	0	1	▲ 100.0	
11 繊維工業	1	0	-	5	2	150.0	1	0	-	1	0	-	2	0	-	6	2	200.0	
12 木材・木製品	0	1	▲ 100.0	2	1	100.0	0	0	-	0	0	-	0	1	▲ 100.0	2	1	100.0	
13 家具・装備品	0	0	-	0	0	-	0	0	-	0	0	-	0	0	-	0	0	-	
15 印刷・同関連業	0	0	-	0	0	-	0	0	-	0	0	-	0	0	-	0	0	-	
16 化学工業	0	0	-	0	0	-	0	0	-	0	0	-	0	0	-	0	0	-	
18 プラスチック製品	0	0	-	0	0	-	0	0	-	0	0	-	0	0	-	0	0	-	
19 ゴム製品	0	0	-	0	0	-	0	0	-	0	0	-	0	0	-	0	0	-	
21 窯業・土石製品	0	3	▲ 100.0	3	5	▲ 40.0	0	0	-	0	0	-	0	3	▲ 100.0	3	5	▲ 40.0	
24 金属製品	0	0	-	0	1	▲ 100.0	0	0	-	0	0	-	0	0	-	0	1	▲ 100.0	
25～27はん用・生産・業務機械	2	4	▲ 50.0	4	9	▲ 55.6	0	1	▲ 100.0	2	2	0.0	2	5	▲ 60.0	6	11	▲ 45.5	
29 電気機械器具	4	7	▲ 42.9	8	19	▲ 57.9	0	0	-	1	5	▲ 80.0	4	7	▲ 42.9	9	24	▲ 62.5	
28・30 ハードウェア製造	0	0	-	0	2	▲ 100.0	0	0	-	0	0	-	0	0	-	0	2	▲ 100.0	
31 輸送用機械器具	11	9	22.2	32	25	28.0	1	2	▲ 50.0	5	7	▲ 28.6	12	11	9.1	37	32	15.6	
その他	0	1	▲ 100.0	0	2	▲ 100.0	0	1	▲ 100.0	1	2	▲ 50.0	0	2	▲ 100.0	1	4	▲ 75.0	
F 電気・ガス・熱供給・水道業	1	0	-	1	0	-	0	0	-	0	1	▲ 100.0	1	0	-	1	1	0.0	
G 情報通信業	0	1	▲ 100.0	0	1	▲ 100.0	0	0	-	0	1	▲ 100.0	0	1	▲ 100.0	0	2	▲ 100.0	
H 運輸業、郵便業	0	5	▲ 100.0	5	11	▲ 54.5	3	1	200.0	8	7	14.3	3	6	▲ 50.0	13	18	▲ 27.8	
I 卸売業、小売業	5	7	▲ 28.6	18	22	▲ 18.2	3	3	0.0	15	23	▲ 34.8	8	10	▲ 20.0	33	45	▲ 26.7	
J 金融業、保険業	0	0	-	0	0	-	0	0	-	0	0	-	0	0	-	0	0	-	
K 不動産業、物品賃貸業	1	0	-	1	0	-	0	0	-	0	0	-	1	0	-	1	0	-	
L 学術研究、専門・技術サービス業	1	4	▲ 75.0	3	9	▲ 66.7	0	0	-	1	0	-	1	4	▲ 75.0	4	9	▲ 55.6	
M 宿泊業、飲食サービス業	3	5	▲ 40.0	10	10	0.0	1	4	▲ 75.0	20	11	81.8	4	9	▲ 55.6	30	21	42.9	
N 生活関連サービス業、娯楽業	0	0	-	3	1	200.0	1	0	-	3	2	50.0	1	0	-	6	3	100.0	
O 教育、学習支援業	1	0	-	2	0	-	1	1	0.0	7	4	75.0	2	1	100.0	9	4	125.0	
P 医療、福祉	4	8	▲ 50.0	24	38	▲ 36.8	9	7	28.6	33	21	57.1	13	15	▲ 13.3	57	59	▲ 3.4	
Q 複合サービス事業	1	0	-	1	1	0.0	0	0	-	1	0	-	1	0	-	2	1	100.0	
R サービス業(他に分類されないもの)	3	3	0.0	8	19	▲ 57.9	3	6	▲ 50.0	11	18	▲ 38.9	6	9	▲ 33.3	19	37	▲ 48.6	
S・T 公務・その他	0	1	▲ 100.0	6	2	200.0	1	2	▲ 50.0	3	10	▲ 70.0	1	3	▲ 66.7	9	12	▲ 25.0	
合計	50	72	▲ 30.6	178	230	▲ 22.6	28	35	▲ 20.0	128	137	▲ 6.6	78	107	▲ 27.1	306	367	▲ 16.6	
規模別	4人以下	3	9	▲ 66.7	10	25	▲ 60.0	2	3	▲ 33.3	22	18	22.2	5	12	▲ 58.3	32	43	▲ 25.6
	5人～29人	22	44	▲ 50.0	85	124	▲ 31.5	10	19	▲ 47.4	48	51	▲ 5.9	32	63	▲ 49.2	133	175	▲ 24.0
	30人～99人	16	11	45.5	50	48	4.2	12	2	500.0	38	31	22.6	28	13	115.4	88	79	11.4
	100人～299人	6	6	0.0	17	18	▲ 5.6	3	10	▲ 70.0	15	29	▲ 48.3	9	16	▲ 43.8	32	47	▲ 31.9
	300人以上	3	2	50.0	16	15	6.7	1	1	0.0	5	8	▲ 37.5	4	3	33.3	21	23	▲ 8.7

中高年齢者の職業紹介状況

ハローワーク村上

項目 年度月		①新規求職申込件数								②有効求職者数								③紹介件数								④就職件数								
		一般				常用				一般				常用				一般				常用				一般				常用				
		計	44歳以下	45歳以上	うち55歳以上	計	44歳以下	45歳以上	うち55歳以上	計	44歳以下	45歳以上	うち55歳以上	計	44歳以下	45歳以上	うち55歳以上	計	44歳以下	45歳以上	うち55歳以上	計	44歳以下	45歳以上	うち55歳以上	計	44歳以下	45歳以上	うち55歳以上	計	44歳以下	45歳以上	うち55歳以上	
平成30年度	4月	215	122	93	52	210	119	91	50	686	411	275	145	679	408	271	141	293	176	117	52	261	166	95	33	120	60	60	33	93	51	42	15	
	5月	195	115	80	43	191	115	76	40	674	413	261	144	665	410	255	139	243	146	97	48	222	135	87	38	126	83	43	28	111	77	34	19	
	6月	171	98	73	35	171	98	73	35	611	346	265	135	607	346	261	132	231	125	106	40	211	123	88	30	101	57	44	25	87	55	32	16	
	7月	153	86	67	35	152	86	66	35	572	315	257	133	571	315	256	133	215	129	86	30	206	126	80	28	83	54	29	7	78	53	25	5	
	8月	165	94	71	28	165	94	71	28	557	308	249	132	556	308	248	132	218	123	95	35	204	121	83	31	80	43	37	10	73	43	30	8	
	9月	179	114	65	30	179	114	65	30	545	311	234	131	545	311	234	131	164	113	51	23	156	111	45	17	72	37	35	14	66	37	29	10	
	上半期	1,078	629	449	223	1,068	626	442	218	3,645	2,104	1,541	820	3,623	2,098	1,525	808	1,364	812	552	228	1,260	782	478	177	582	334	248	117	508	316	192	73	
	10月	170	118	52	24	168	118	50	22	571	350	221	121	568	349	219	119	201	128	73	32	188	119	69	28	91	60	31	13	83	55	28	10	
	11月	146	75	71	34	144	74	70	33	545	317	228	119	541	316	225	116	187	112	75	33	178	107	71	32	78	52	26	13	70	48	22	11	
	12月	163	72	91	63	124	69	55	31	513	267	246	140	473	264	209	107	137	82	55	21	133	82	51	18	63	41	22	6	61	40	21	5	
令和元年	1月	214	122	92	53	169	108	61	25	575	301	274	158	491	284	207	98	190	115	75	30	184	114	70	26	71	40	31	10	66	39	27	7	
	2月	226	129	97	53	222	129	93	50	611	339	272	146	561	325	236	115	263	158	105	43	247	150	97	38	83	52	31	12	79	50	29	11	
	3月	191	111	80	42	188	110	78	40	619	360	259	129	611	359	252	124	313	199	114	58	279	187	92	41	120	76	44	24	91	64	27	9	
	下半期	1,110	627	483	269	1,015	608	407	201	3,434	1,934	1,500	813	3,245	1,897	1,348	679	1,291	794	497	217	1,209	759	450	183	506	321	185	78	450	296	154	53	
	4月	199	102	97	59	196	100	96	58	616	341	275	149	609	338	271	146	232	138	94	42	203	130	73	25	121	73	48	30	98	67	31	15	
	5月	156	96	60	38	155	96	59	37	552	306	246	139	548	304	244	137	204	118	86	39	193	117	76	33	93	52	41	19	85	52	33	13	
	6月	148	90	58	34	146	89	57	34	521	292	229	138	518	291	227	137	158	95	63	30	145	93	52	20	70	42	28	18	59	40	19	9	
	7月																																	
8月																																		
9月																																		
上半期																																		
10月																																		
11月																																		
12月																																		
1月																																		
2月																																		
3月																																		
下半期																																		
累計	503	288	215	131	497	285	212	129	1,689	939	750	426	1,675	933	742	420	594	351	243	111	541	340	201	78	284	167	117	67	242	159	83	37		

注) 一般は常用及び臨時・季節を合わせた数値。一般・常用ともパートは含んでいない。

雇用保険主要指標（給付関係）

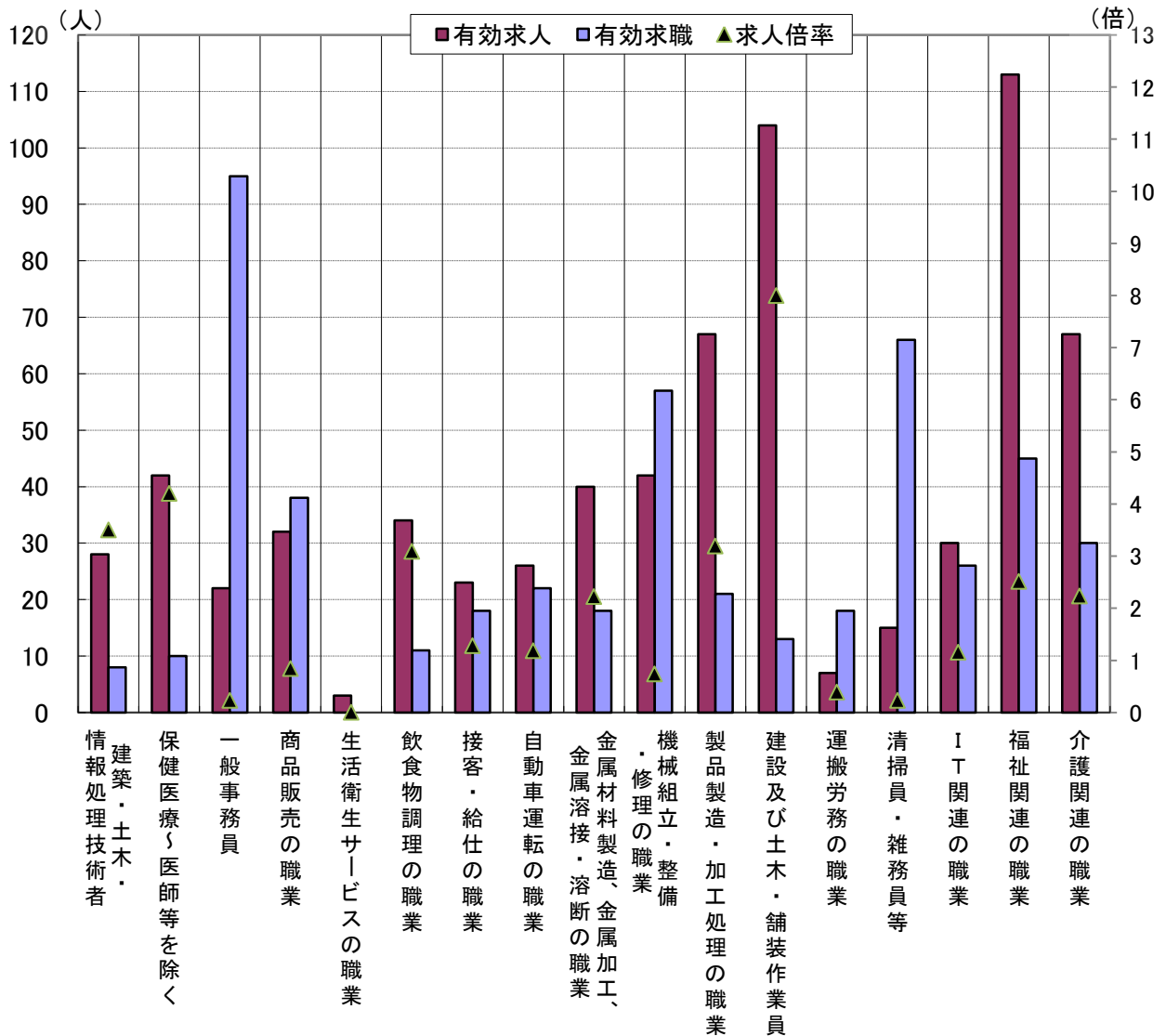
ハローワーク村上

項目 月別	一般求職者給付							高年齢求職者給付				短期特例一時金				再就職手当			常用就職支度手当			
	受給資格 決定件数	前年比	初回 受給者数	前年比	受給者実人員 (基本)	前年比	支給総額 (千円)	受給資格 決定件数	前年比	受給者数	前年比	受給資格 決定件数	前年比	受給者数	前年比	受給人員	前年比	支給額 (千円)	受給人員	前年比	支給額 (千円)	
平成 26 年度	853	▲ 13.0	652	▲ 12.8	2,764	▲ 11.3	320,738	114	17.5	112	16.7	141	▲ 15.1	147	▲ 8.7	282	▲ 5.1	81,113	11	57.1	1,069	
平成 27 年度	758	▲ 11.1	556	▲ 14.7	2,387	▲ 13.6	266,865	126	10.5	125	11.6	131	▲ 7.1	127	▲ 13.6	255	▲ 9.6	72,235	18	63.6	1,575	
平成 28 年度	801	5.7	621	11.7	2,518	5.5	283,621	128	1.6	125	0.0	108	▲ 17.6	111	▲ 12.6	360	41.2	116,493	11	▲ 38.9	1,353	
平成 29 年度	863	7.7	596	▲ 4.0	2,347	▲ 6.8	265,652	174	35.9	171	36.8	103	▲ 4.6	103	▲ 7.2	341	▲ 5.3	115,870	8	▲ 27.3	1,059	
平成 30 年度	794	▲ 8.0	610	2.3	2,373	1.1	270,114	176	1.1	179	4.7	105	1.9	103	0.0	375	10.0	132,000	3	▲ 62.5	463	
平成 30 年 度	30 年 4 月	125	▲ 18.8	69	64.3	206	23.4	20,137	36	▲ 5.3	30	▲ 14.3	5	▲ 28.6	1	-	46	17.9	20,023	0	-	0
	5 月	91	7.1	91	13.8	237	24.7	29,228	17	21.4	31	19.2	2	▲ 33.3	3	▲ 57.1	55	139.1	18,372	1	0.0	138
	6 月	54	▲ 10.0	40	▲ 13.0	198	▲ 1.0	21,785	12	▲ 25.0	9	▲ 10.0	2	▲ 50.0	5	25.0	38	▲ 26.9	11,361	0	▲ 100.0	0
	7 月	59	18.0	49	8.9	205	1.5	22,376	14	27.3	17	30.8	1	0.0	0	▲ 100.0	30	76.5	10,675	0	▲ 100.0	0
	8 月	51	2.0	65	▲ 3.0	214	▲ 1.8	26,387	13	116.7	12	33.3	0	-	1	0.0	20	▲ 13.0	6,404	0	▲ 100.0	0
	9 月	58	▲ 1.7	35	0.0	194	▲ 5.8	22,391	8	▲ 11.1	10	100.0	0	-	0	-	27	▲ 18.2	8,638	0	-	0
	上半期計	438	▲ 4.4	349	10.8	1,254	6.0	142,303	100	6.4	109	11.2	10	▲ 33.3	10	▲ 23.1	216	15.5	75,474	1	▲ 80.0	138
	10 月	76	▲ 3.8	58	28.9	213	0.0	25,257	13	30.0	11	▲ 8.3	2	-	1	-	33	13.8	10,285	0	-	0
	11 月	60	36.4	46	24.3	204	5.2	23,152	8	▲ 11.1	11	57.1	1	▲ 50.0	1	0.0	32	52.4	9,991	0	-	0
	12 月	40	▲ 16.7	33	▲ 13.2	181	▲ 0.5	18,417	13	8.3	10	▲ 28.6	39	▲ 4.9	14	100.0	27	▲ 15.6	8,317	0	-	0
	31 年 1 月	70	2.9	41	▲ 30.5	183	▲ 4.2	23,530	14	▲ 26.3	16	14.3	44	10.0	26	▲ 27.8	20	17.6	8,843	0	▲ 100.0	0
	2 月	50	▲ 32.4	48	2.1	176	▲ 4.3	19,080	10	0.0	11	▲ 21.4	5	150.0	45	12.5	25	25.0	9,302	1	-	160
3 月	60	▲ 34.8	35	▲ 36.4	162	▲ 19.0	18,375	18	▲ 10.0	11	▲ 8.3	4	33.3	6	50.0	22	▲ 37.1	9,788	1	▲ 50.0	165	
下半期計	356	▲ 12.1	261	▲ 7.1	1,119	▲ 3.9	127,811	76	▲ 5.0	70	▲ 4.1	95	8.0	93	5.7	159	3.2	56,526	2	▲ 33.3	325	
平成 31 年 度	31 年 4 月	130	4.0	61	▲ 11.6	185	▲ 10.2	19,723	40	11.1	36	20.0	3	▲ 40.0	4	300.0	33	▲ 28.3	12,434	0	-	0
	5 月	86	▲ 5.5	70	▲ 23.1	199	▲ 16.0	22,107	31	82.4	34	9.7	1	▲ 50.0	0	▲ 100.0	39	▲ 29.1	14,181	0	▲ 100.0	0
	6 月	59	9.3	47	17.5	201	1.5	21,674	17	41.7	20	122.2	2	0.0	2	▲ 60.0	32	▲ 15.8	11,411	0	-	0
	7 月																					
	8 月																					
	9 月																					
	上半期計																					
	10 月																					
	11 月																					
	12 月																					
	32 年 1 月																					
	2 月																					
3 月																						
下半期計																						
当月までの計	275	1.9	178	▲ 11.0	585	▲ 8.7	63,504	88	35.4	90	28.6	6	▲ 33.3	6	▲ 33.3	104	▲ 25.2	38,026	0	▲ 100.0	0	
前年同月の計	270	*	200	*	641	*	71,150	65	*	70	*	9	*	9	*	139	*	49,756	1	*	138	

求人・求職バランスシート(常用)

(主な職業中分類別)

元年6月



	情報処理技術者	建築・土木・保健医療く医師等を除く	一般事務員	商品販売の職業	生活衛生サービスの職業	飲食物調理の職業	接客・給仕の職業	自動車運転の職業	金属材料製造、金属加工、金属溶接・溶断の職業	機械組立・整備・修理の職業	製品製造・加工処理の職業	建設及び土木・舗装作業員	運搬労務の職業	清掃員・雑務員等	IT関連の職業	福祉関連の職業	介護関連の職業	計
有効求人	28	42	22	32	3	34	23	26	40	42	67	104	7	15	30	113	67	734
有効求職	8	10	95	38	0	11	18	22	18	57	21	13	18	66	26	45	30	518
求人倍率	3.50	4.20	0.23	0.84	-	3.09	1.28	1.18	2.22	0.74	3.19	8.00	0.39	0.23	1.15	2.51	2.23	1.42

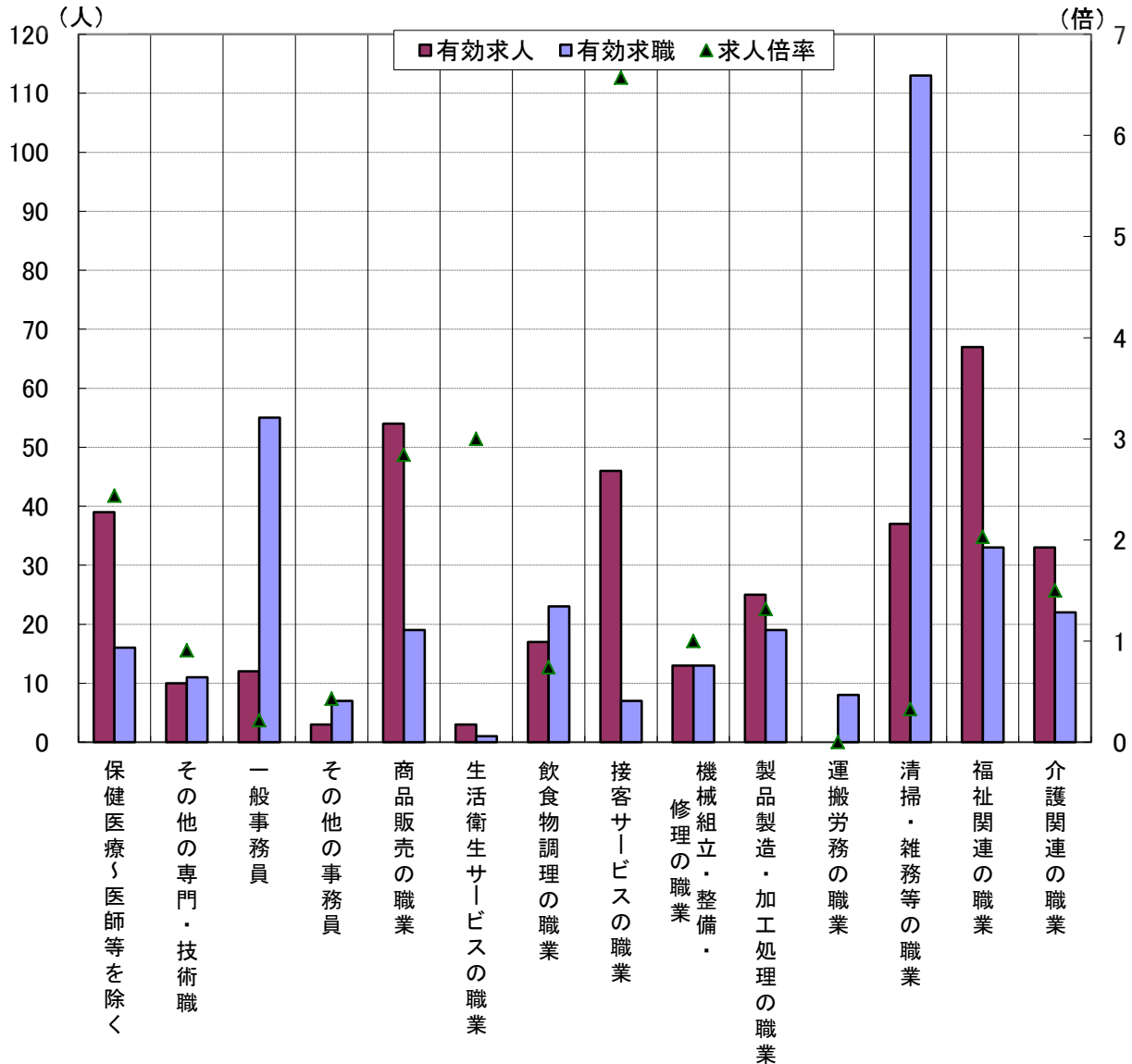
* 求人数・求職数は左目盛(人)、求人倍率は右目盛(倍)

(注)新規学卒及びパートタイムを除いた常用について計上してある。

求人・求職バランスシート(常用的パート)

(主な職業中分類別)

元年6月



	保健医療く医師等を除く	その他の専門・技術職	一般事務員	その他の事務員	商品販売の職業	生活衛生サービスの職業	飲食物調理の職業	接客サービスの職業	機械組立・整備・修理の職業	加工処理の職業	製品製造・加工処理の職業	運搬労務の職業	清掃・雑務等の職業	福祉関連の職業	介護関連の職業	計
有効求人	39	10	12	3	54	3	17	46	13	25	0	37	67	33	328	
有効求職	16	11	55	7	19	1	23	7	13	19	8	113	33	22	343	
求人倍率	2.44	0.91	0.22	0.43	2.84	3.00	0.74	6.57	1.00	1.32	0.00	0.33	2.03	1.50	0.96	

* 求人数・求職数は左目盛(人)、求人倍率は右目盛(倍)

(注) 「その他の専門・技術職」とは「保健医療」以外の専門・技術職をいい、「その他の事務員」とは「一般事務員」以外の事務員(例えば、会計事務員、営業・販売関連事務員等)をいう。

中途採用時賃金情報(産業別)

対象期間 31年4月～元年6月

産業別	性別	年齢計			24歳以下			25歳～34歳			35歳～44歳			45歳～54歳			55歳以上		
		年齢			村上	新発田	新潟	村上	新発田	新潟	村上	新発田	新潟	村上	新発田	新潟	村上	新発田	新潟
		村上	新発田	新潟	村上	新発田	新潟	村上	新発田	新潟	村上	新発田	新潟	村上	新発田	新潟	村上	新発田	新潟
産 業 計	男	215	234	243	178	192	193	198	230	231	213	238	257	243	238	264	230	260	261
	女	174	185	195	162	167	181	176	191	197	168	186	196	188	192	201	175	175	205
農 林 漁 業	男	211	199	※ 213	※ 0	※ 183	※ 0	※ 196	200	※ 258	※ 0	※ 226	※ 168	※ 177	※ 174	※ 0	※ 265	※ 190	※ 0
	女	※ 184	178	※ 164	※ 182	※ 200	※ 0	※ 186	※ 150	※ 164	※ 0	※ 155	※ 263	※ 0	※ 198	※ 65	※ 0	※ 169	※ 0
鉱業、採石業、 利 採 取	男	※ 260	※ 232	238	※ 0	※ 0	※ 0	※ 0	※ 232	※ 241	※ 0	※ 0	※ 225	※ 260	※ 0	※ 0	※ 0	※ 0	※ 250
	女	※ 0	※ 0	※ 165	-	-	-	-	-	-	※ 0	-	※ 165	-	※ 0	※ 0	-	※ 0	※ 0
建 設 業	男	229	224	243	194	189	196	※ 186	230	231	231	241	258	244	231	249	252	225	265
	女	※ 183	184	192	※ 180	※ 167	194	※ 0	※ 162	183	※ 186	※ 181	188	※ 0	※ 206	223	※ 0	※ 220	※ 173
製 造 業	男	202	235	220	176	184	176	199	218	209	206	245	244	219	241	248	※ 212	320	259
	女	165	154	168	160	158	159	173	156	169	157	157	178	※ 184	142	164	※ 137	153	※ 164
電 気 ・ ガ ス ・ 熱 供 給 ・ 水 道 業	男	※ 600	※ 230	289	※ 0	-	※ 242	※ 0	※ 230	※ 197	※ 0	-	※ 274	※ 600	※ 0	※ 0	-	※ 0	※ 747
	女	-	※ 0	※ 144	-	-	-	-	-	※ 144	-	※ 0	※ 144	-	-	※ 0	-	-	※ 0
情 報 通 信 業	男	※ 0	※ 0	257	-	※ 0	176	-	※ 0	243	-	※ 0	299	※ 0	※ 0	288	※ 0	※ 0	※ 370
	女	※ 0	※ 133	205	※ 0	-	※ 193	※ 0	※ 0	204	※ 0	-	※ 216	-	※ 133	※ 0	-	※ 0	※ 0
運 輸 業 、 郵 便 業	男	196	233	239	※ 167	※ 236	198	※ 168	244	217	※ 209	223	239	※ 208	239	242	205	226	265
	女	※ 152	200	168	※ 150	※ 0	※ 147	※ 150	※ 147	176	※ 0	※ 208	148	※ 160	※ 233	192	※ 0	※ 180	※ 140
卸 売 業 、 小 売 業	男	204	220	236	※ 165	185	198	※ 187	226	220	※ 208	206	235	※ 202	260	277	※ 278	※ 206	261
	女	140	163	190	※ 148	※ 153	184	※ 155	※ 135	185	152	175	184	※ 115	※ 169	202	※ 123	※ 250	243
金 融 業 、 保 険 業	男	※ 225	※ 0	321	※ 0	※ 0	※ 210	※ 200	※ 0	267	※ 250	※ 0	※ 309	-	-	323	※ 0	※ 0	※ 446
	女	※ 195	※ 175	166	-	-	※ 163	※ 0	※ 175	154	-	※ 0	174	※ 195	-	175	-	-	177
不 動 産 業 、 物 品 賃 貸 業	男	※ 0	※ 310	252	-	※ 0	※ 213	※ 0	※ 0	213	-	※ 0	252	※ 0	※ 310	※ 336	-	※ 0	※ 264
	女	※ 276	※ 0	190	-	※ 0	※ 188	※ 280	※ 0	181	※ 0	※ 0	※ 191	※ 160	-	※ 350	※ 333	※ 0	※ 119
学 術 研 究 、 専 門 ・ 技 術 サ ー ビ ス 業	男	※ 365	318	274	※ 0	※ 0	205	※ 0	※ 215	255	-	※ 509	294	※ 365	※ 230	298	※ 0	※ 180	299
	女	※ 160	166	194	※ 0	※ 0	183	※ 150	※ 204	188	※ 165	※ 142	193	※ 0	※ 134	209	※ 0	※ 0	220
宿 泊 業 、 飲 食 サ ー ビ ス 業	男	※ 179	201	216	※ 180	※ 167	175	※ 155	※ 226	210	※ 0	※ 217	227	※ 0	※ 196	242	※ 213	※ 189	223
	女	170	156	170	※ 140	※ 163	181	※ 162	※ 157	171	※ 255	※ 110	165	※ 160	※ 165	166	※ 149	※ 169	※ 142
生 活 関 連 サ ー ビ ス 業 、 娯 楽 業	男	※ 155	194	205	※ 160	※ 164	190	※ 150	190	198	※ 0	190	215	※ 0	188	※ 225	-	※ 241	※ 190
	女	※ 144	155	170	※ 150	※ 159	164	※ 138	※ 166	200	※ 0	※ 152	155	※ 190	※ 153	※ 173	※ 95	※ 132	※ 140
教 育 、 学 習 支 援 業	男	※ 382	※ 404	332	※ 0	※ 0	※ 214	※ 415	※ 0	269	※ 226	※ 0	355	※ 422	※ 394	385	※ 0	※ 425	377
	女	※ 188	147	233	※ 0	※ 0	217	※ 0	※ 129	218	※ 172	※ 166	243	※ 221	※ 0	243	※ 0	※ 175	※ 399
医 療 、 福 祉	男	215	275	270	※ 120	※ 232	197	※ 234	278	280	※ 188	261	305	※ 222	※ 240	250	※ 260	※ 383	251
	女	190	217	214	※ 176	181	190	193	227	221	182	216	213	190	235	214	※ 231	※ 210	221
複 合 サ ー ビ ス 事 業	男	※ 174	※ 0	210	※ 0	※ 0	※ 170	※ 177	※ 0	※ 196	※ 170	※ 0	※ 218	※ 0	※ 0	※ 193	-	※ 0	※ 262
	女	※ 0	※ 0	※ 175	※ 0	※ 0	※ 0	※ 0	※ 0	※ 192	※ 0	※ 0	※ 166	※ 0	※ 0	※ 188	-	-	※ 0
サ ー ビ ス 業 (他に分類されないもの)	男	182	275	216	※ 167	202	197	※ 226	222	210	※ 168	234	242	※ 160	※ 343	226	※ 189	327	212
	女	※ 209	191	166	※ 0	※ 161	164	※ 144	※ 189	174	※ 143	※ 182	165	※ 277	※ 221	163	※ 137	※ 0	152
公 務 ・ そ の 他	男	-	※ 215	213	-	-	※ 0	-	-	※ 0	-	-	※ 0	-	-	※ 0	-	※ 215	213
	女	※ 0	※ 0	176	-	-	※ 167	-	※ 0	※ 165	-	※ 0	※ 171	-	※ 0	※ 153	※ 0	-	※ 289

利 用 上 の 注 意

(単位 千円)

* この情報の基礎データは「雇用保険資格取得届」の賃金です。

* 金額は毎月支給される固定的な賃金で、月々変動のあるものは含まれていません。

* 対象者が少ないデータもありますので注意してください。(※は5件以下。なお、対象者がいない場合は-で表示しています。)

中途採用時賃金情報(職業別)

対象期間 31年4月～元年6月

職種別	年齢	年齢計			24歳以下			25歳～34歳			35歳～44歳			45歳～54歳			55歳以上		
	性別	村上	新発田	新潟	村上	新発田	新潟	村上	新発田	新潟	村上	新発田	新潟	村上	新発田	新潟	村上	新発田	新潟
		職業計	男	女	男	女	男	女	男	女	男	女	男	女	男	女	男	女	男
職業計	男	215	234	243	178	192	193	198	230	231	213	238	257	243	238	264	230	260	261
	女	174	185	195	162	167	181	176	191	197	168	186	196	189	192	201	175	175	205
専門的・技術的職業	男	267	291	273	※170	201	191	277	281	269	239	316	310	320	281	280	※255	339	279
	女	208	226	226	※169	194	195	216	236	229	※186	225	224	201	238	229	※272	※194	269
管理的職業	男	346	352	353	※120	※0	※200	-	※364	238	※375	※0	303	※525	※326	371	※265	※365	389
	女	※0	※397	198	-	※0	200	※0	※0	※194	※0	※0	180	※0	※0	※236	-	※397	※224
事務的職業	男	204	280	269	※0	※209	208	186	279	235	※196	※251	278	※260	※286	296	※0	301	284
	女	177	169	182	※159	※166	169	168	174	179	160	170	187	226	164	189	※137	※156	190
販売の職業	男	235	234	233	※0	174	193	※203	220	231	※210	264	234	※188	268	287	※430	※290	238
	女	154	161	171	※0	※158	183	※130	※145	166	※173	※176	170	※145	※178	168	※135	※0	166
サービスの職業	男	169	192	218	※170	168	191	157	198	203	※0	188	228	※189	210	254	※158	188	216
	女	162	168	182	164	157	178	167	171	187	178	167	181	145	180	191	※122	168	161
保安の職業	男	※155	307	182	※0	218	196	※0	※268	206	※155	※317	176	※155	※358	174	※0	340	171
	女	※0	※0	※141	-	※0	※0	※0	※0	※149	※0	※0	※0	-	※0	※0	-	-	※119
農林漁業の職業	男	215	207	※323	※0	※192	※0	※191	206	※258	※214	※226	※168	※177	※192	※542	※259	※0	※0
	女	※184	※171	※177	※182	※0	※0	※186	※165	※186	※0	※170	※263	※0	※185	※65	※0	※169	※0
運輸・通信の職業	男	196	221	223	※178	※236	199	※157	218	211	191	215	232	232	229	245	197	216	218
	女	※130	205	170	※150	※0	※157	※105	※0	166	※0	※208	147	※160	※203	207	-	※0	※163
生産工程・労務の職業	男	207	218	224	183	186	191	194	217	214	207	224	247	218	226	231	233	228	235
	女	154	163	161	155	158	171	※177	155	157	150	177	170	※179	168	150	※121	160	153

利用上の注意

(単位 千円)

- * この情報の基礎データは「雇用保険資格取得届」の賃金です。
- * 金額は毎月支給される固定的な賃金で、月々変動のあるものは含まれていません。
- * 対象者が少ないデータもありますので注意してください。(※は5件以下。なお、対象者がいない場合は-で表示しています。)

求人募集賃金・求職者希望賃金情報

元年6月

(単位:円)

雇用形態・求人 求職別		常 用				常用的パート			
		求人募集賃金		求職者希望賃金		求人募集賃金		求職者希望賃金	
		上限平均	下限平均	男	女	上限平均	下限平均	男	女
職業・年齢別									
計		229,309	172,410	187,525	147,674	1,010	920	865	849
職 業 別	管理職	-	-	200,000	-	-	-	803	-
	専門・技術職	261,755	209,064	205,000	154,000	1,395	1,163	850	1,038
	事務職	169,649	147,386	203,333	143,636	922	880	-	851
	販売職	182,343	147,069	186,250	170,000	890	862	950	815
	サービス職	320,272	195,140	185,385	160,000	993	879	805	827
	保安職	177,500	160,000	230,000	-	-	-	1,000	-
	農林漁業	212,850	157,601	166,667	-	-	-	-	-
	生産工程	173,001	149,552	181,538	140,000	880	841	-	837
	輸送・機械運転	180,430	173,518	211,111	150,000	880	880	830	-
	建設・採掘	275,406	186,529	192,500	-	1,130	1,130	900	-
	運搬・清掃・包装等	167,129	145,283	174,286	140,000	877	856	863	831
計		229,308	172,409	187,525	147,674	1,009	919	865	849
年 齢 別	24歳以下	237,817	172,877	167,273	154,286	996	908	800	857
	25～34歳	235,218	173,196	173,043	148,000	1,013	922	835	838
	35～44歳	238,038	174,974	206,800	140,000	1,013	922	-	845
	45～54歳	207,505	169,035	197,857	148,889	1,013	922	1,000	833
	55歳以上	209,988	169,376	185,000	151,667	1,013	922	866	861

(注) 「求人募集賃金」は、1カ月間に受理した求人賃金(基本給+定期的に支払われる手当、時間外手当含まず)の平均値である。

「求職者希望賃金」は、1カ月間に新たに求職申込をした者の希望賃金の平均値である。

産業別

新規学校卒業者の初任給情報(平成31年3月卒)

ハローワーク村上

産業計	学歴別 職安別 性別	高校				短大・専門学校				大学				中学
		新潟県	新潟	新発田	村上	新潟県	新潟	新発田	村上	新潟県	新潟	新発田	村上	新潟県
		男女	男女	男女	男女	男女	男女	男女	男女	男女	男女	男女	男女	男女
産 業 計	男	174	177	176	173	182	183	185	* 176	208	209	211	* 191	* 142
	女	167	171	163	173	174	178	178	* 169	204	204	200	* 181	-
農 林 漁 業	男	166	-	* 167	* 162	* 165	-	-	* 0	* 169	* 174	* 181	-	-
	女	* 165	-	* 176	-	* 166	* 0	* 175	* 0	* 183	* 185	* 180	-	-
鉱 業、採石業、 砂利採取業	男	181	* 208	* 203	* 185	* 187	* 187	-	* 0	* 201	* 206	* 0	-	-
	女	* 160	* 160	-	-	-	-	-	-	* 209	* 209	-	-	-
建 設 業	男	180	179	184	* 172	191	185	188	* 192	213	214	* 205	* 0	* 139
	女	175	176	* 166	-	181	* 188	* 184	-	205	204	-	-	-
製 造 業	男	173	176	175	174	183	182	179	* 0	211	211	216	* 0	* 149
	女	168	171	165	179	172	166	185	* 0	215	224	206	* 0	-
電 気・ガ ス・ 熱供給・水道業	男	181	200	* 161	-	* 201	* 221	-	-	223	237	* 191	-	-
	女	* 173	-	* 168	-	* 186	-	-	-	226	* 242	* 194	-	-
情 報 通 信 業	男	* 161	* 155	-	-	188	186	-	-	212	209	-	-	-
	女	* 154	* 155	-	-	182	180	-	-	216	217	-	-	-
運 輸 業、郵 便 業	男	166	165	* 208	-	171	* 176	* 0	-	196	196	* 180	-	-
	女	168	167	-	-	* 169	* 182	-	-	187	189	-	-	-
卸 売 業、小 売 業	男	176	183	* 183	-	183	183	* 240	-	209	207	* 255	-	-
	女	168	176	* 163	* 157	174	181	* 198	-	206	201	* 260	* 150	-
金 融 業、保 険 業	男	* 153	-	* 153	-	* 198	-	-	-	208	211	* 186	* 178	-
	女	* 158	-	* 153	* 146	169	* 191	* 159	* 161	201	201	* 186	-	-
不動産業、物品賃貸業	男	* 114	-	-	-	* 167	* 167	-	-	203	205	-	-	-
	女	* 150	-	-	-	184	* 190	-	-	199	199	-	-	-
学 術 研 究、 専門・技術サービス業	男	168	173	-	-	186	186	-	-	211	214	* 0	-	-
	女	* 167	* 169	-	-	175	180	-	-	202	201	* 0	-	-
宿 泊 業、 飲食サービス業	男	169	* 193	* 174	* 180	170	169	* 230	* 170	191	* 187	* 197	* 0	-
	女	164	164	* 162	* 180	168	168	* 192	* 0	184	185	* 197	* 0	-
生活関連サービス業、 娯 楽 業	男	159	* 173	* 148	-	168	174	-	-	207	210	* 0	-	-
	女	160	166	* 145	-	169	172	* 155	-	199	206	-	-	-
教 育、学 習 支 援 業	男	* 164	* 164	-	-	* 175	* 182	-	-	181	* 183	* 170	* 169	-
	女	* 128	-	-	-	176	185	* 163	* 180	190	190	* 172	* 0	-
医 療、福 祉	男	149	* 140	* 143	-	176	* 178	* 165	* 0	202	206	* 201	* 213	-
	女	159	163	160	* 150	176	179	174	* 186	204	204	197	* 199	-
複 合 サ ー ビ ス 事 業	男	* 162	-	-	-	171	* 162	-	-	184	* 185	* 172	* 161	-
	女	154	-	-	* 143	165	* 166	* 165	* 149	177	* 170	* 186	* 161	-
サ ー ビ ス 業 (他に分類されないもの)	男	179	183	* 184	-	186	191	* 188	* 148	197	201	* 186	* 0	-
	女	168	173	* 151	-	174	179	* 151	-	193	196	* 0	* 0	-
公 務・そ の 他	男	-	-	-	-	* 185	-	-	-	-	-	-	-	-
	女	-	-	-	-	* 166	* 166	-	-	-	-	-	-	-

利用上の注意

この情報の基礎データは「雇用保険資格取得届」の賃金です。
 対象期間は、平成31年3月～令和元年6月末の内容です。
 金額は毎月支給される固定的な賃金で、月々変動のあるものは含まれていません。
 対象者が少ないデータもありますので注意してください。(* は10人未満、対象者がいない場合は-で表示しています。)

(賃金単位 : 千円)

職業別

新規学校卒業者の初任給情報(平成31年3月卒)

ハローワーク村上

職業計	性別	高校			
		新潟県	新潟	新発田	村上
職業計	男	174	177	176	173
	女	167	171	163	173
専門的・技術的職業	男	174	180	175	-
	女	164	170	* 162	* 150
管理的職業	男	* 174	* 169	-	-
	女	* 178	* 160	-	-
事務的職業	男	168	165	169	* 161
	女	165	168	167	* 145
販売の職業	男	173	175	* 153	-
	女	165	167	* 163	-
サービスの職業	男	170	196	* 157	* 180
	女	164	172	155	* 172
保安の職業	男	186	188	* 194	-
	女	* 172	* 158	-	-
農林漁業の職業	男	* 172	* 195	* 167	* 185
	女	* 169	-	* 176	-
運輸・通信の職業	男	171	170	* 172	-
	女	167	165	162	-
生産工程労務の職業	男	175	177	179	174
	女	168	173	165	179

短大・専門学校			
新潟県	新潟	新発田	村上
182	183	185	* 176
174	178	178	* 169
184	183	* 190	* 176
177	180	173	* 180
* 176	* 180	-	-
166	* 173	-	-
182	188	* 170	-
172	184	* 168	* 153
188	189	* 240	-
178	178	* 204	-
175	177	* 188	* 0
170	173	168	* 186
206	206	-	-
* 200	* 213	-	-
169	* 207	* 0	* 0
* 168	* 0	* 175	* 0
183	179	* 195	-
* 183	* 0	* 0	* 0
183	181	181	* 0
172	166	184	* 0

大学			
新潟県	新潟	新発田	村上
208	209	211	* 191
204	204	200	* 181
208	210	209	* 213
207	206	195	* 199
216	223	* 211	-
* 212	* 234	-	-
207	207	* 203	* 169
201	204	* 188	* 157
212	210	* 237	-
211	209	* 242	-
200	206	190	* 0
195	196	* 197	* 0
208	214	* 191	-
* 207	* 220	* 194	-
* 176	* 174	* 180	-
* 185	* 185	* 0	-
204	* 201	* 180	-
* 186	* 198	-	* 0
208	207	221	* 0
204	203	* 216	* 0

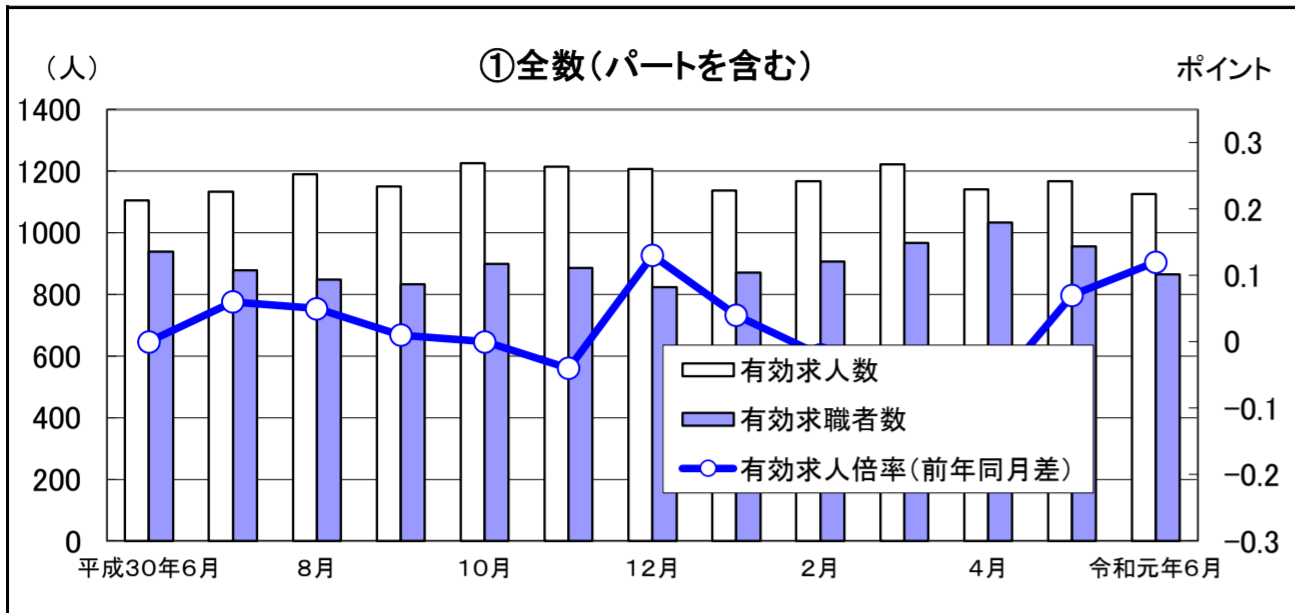
中学
新潟県
* 142
-
* 158
-
-
-
-
-
-
-
-
-
-
* 140
-

利用上の注意

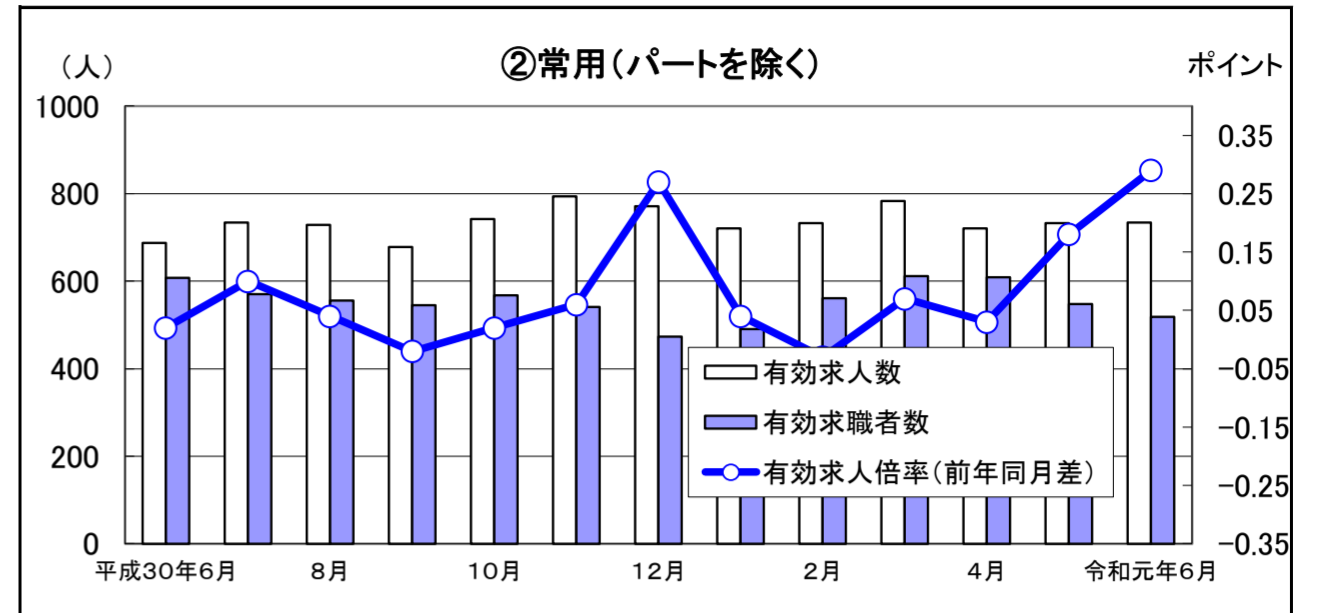
- § この情報の基礎データは「雇用保険資格取得届」の賃金です。
- § 対象期間は、平成31年3月～令和元年6月末の内容です。
- § 金額は毎月支給される固定的な賃金で、月々変動のあるものは含まれていません。
- § 対象者が少ないデータもありますので注意してください。(* は10人未満、対象者がいない場合は-で表示しています。)

(賃金単位 : 千円)

令和元年6月の雇用指数

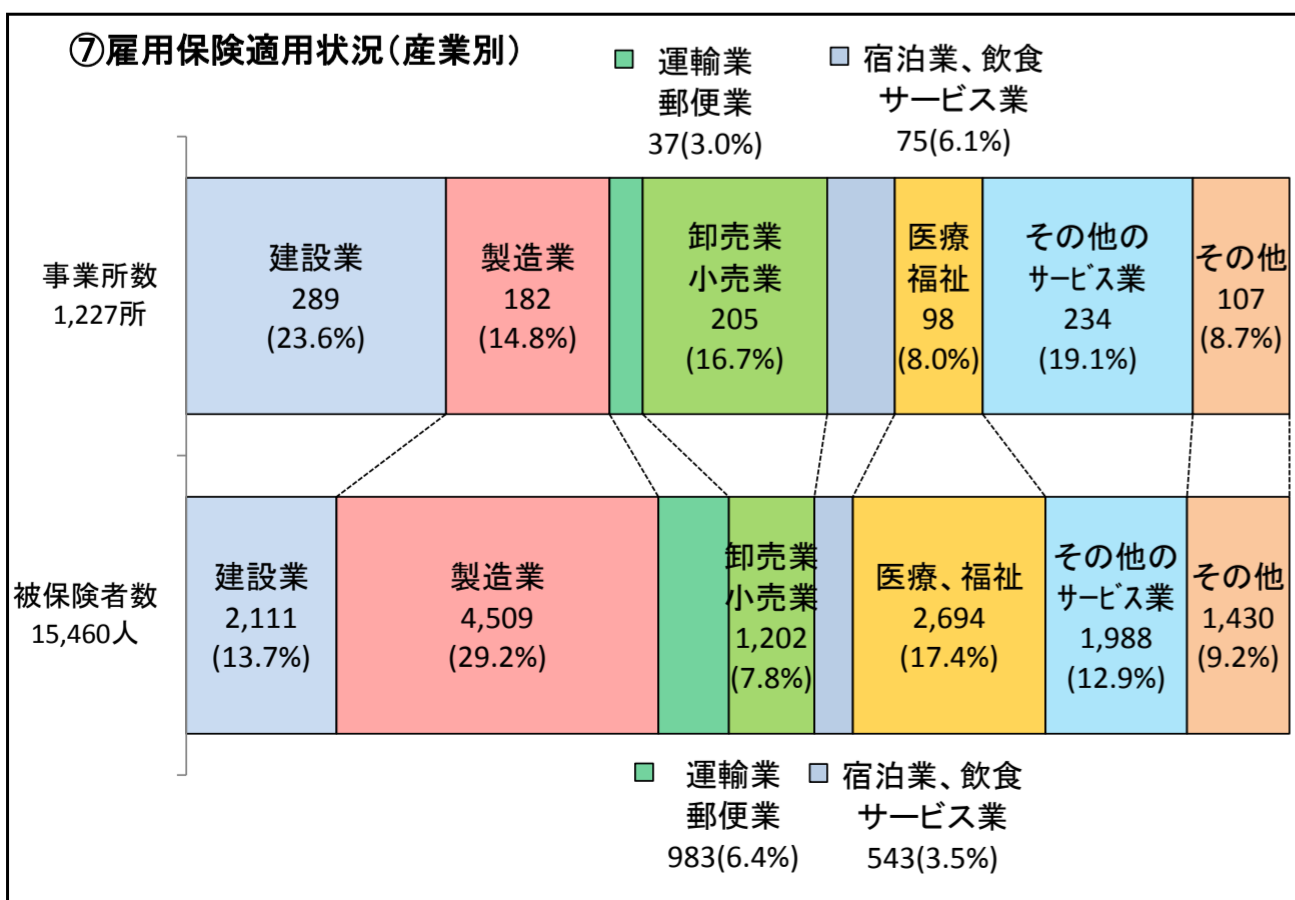
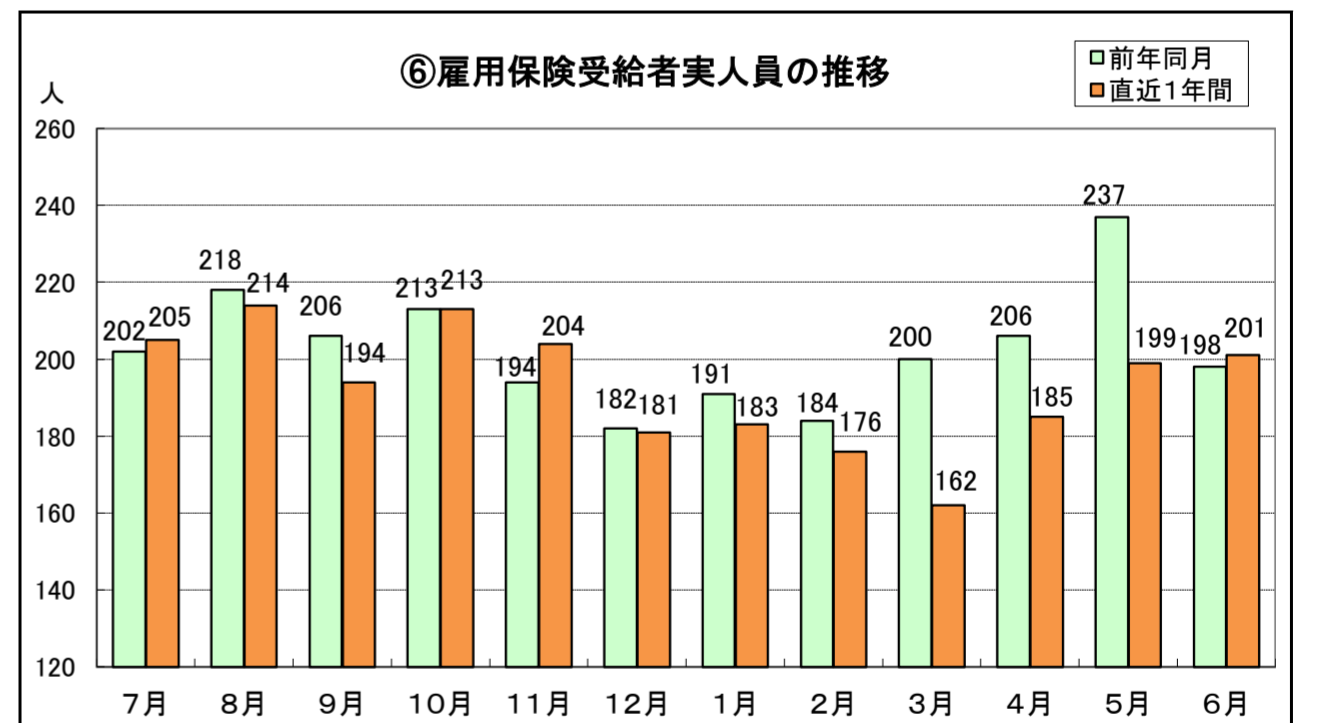
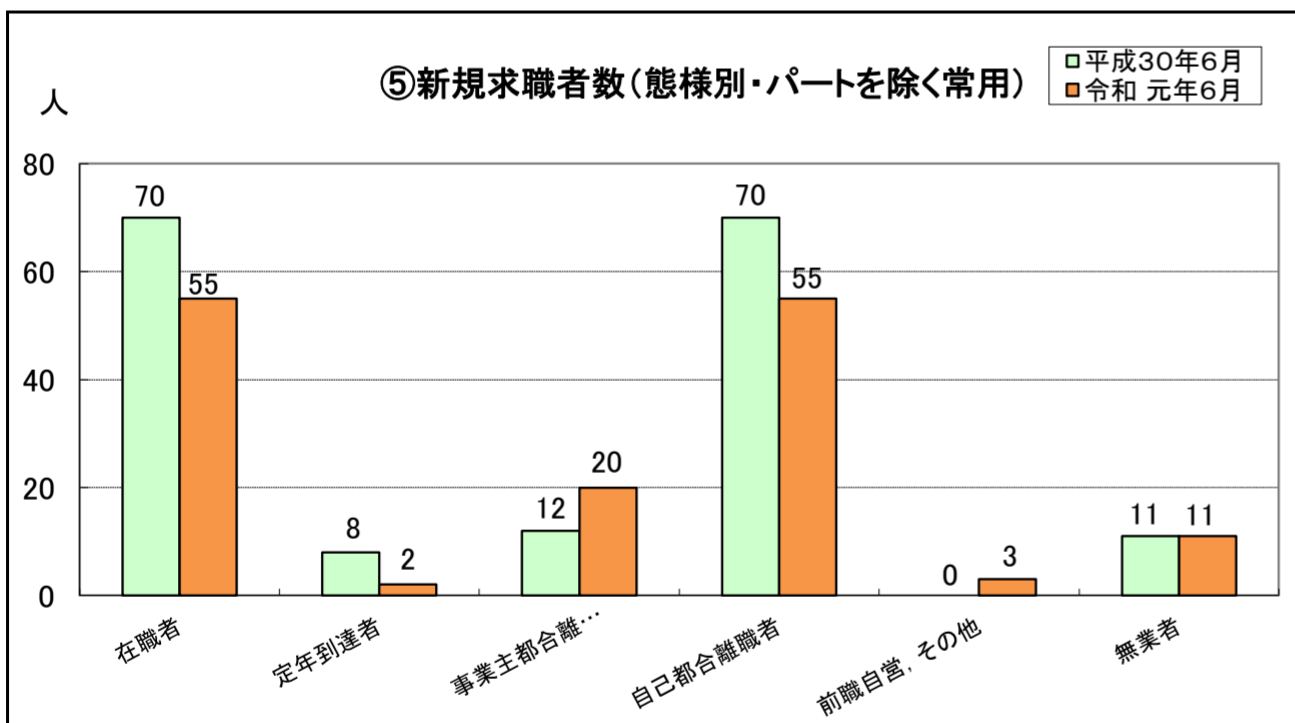
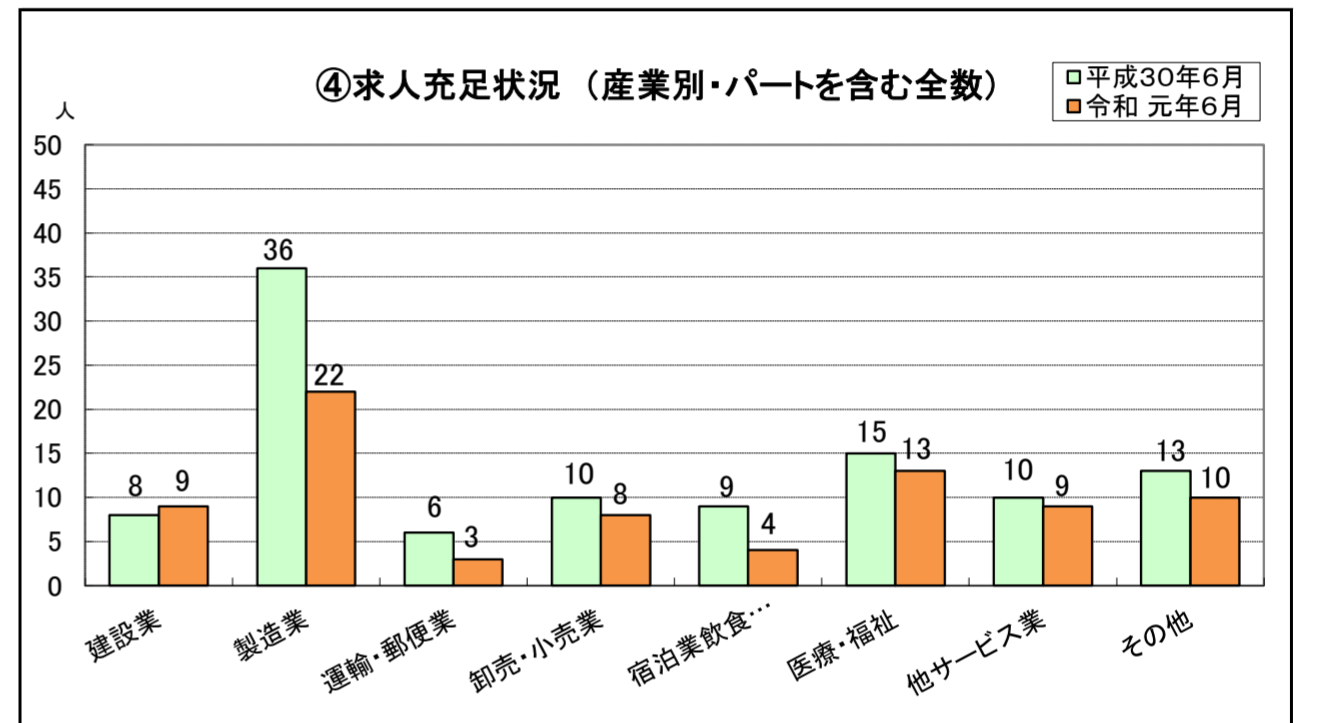
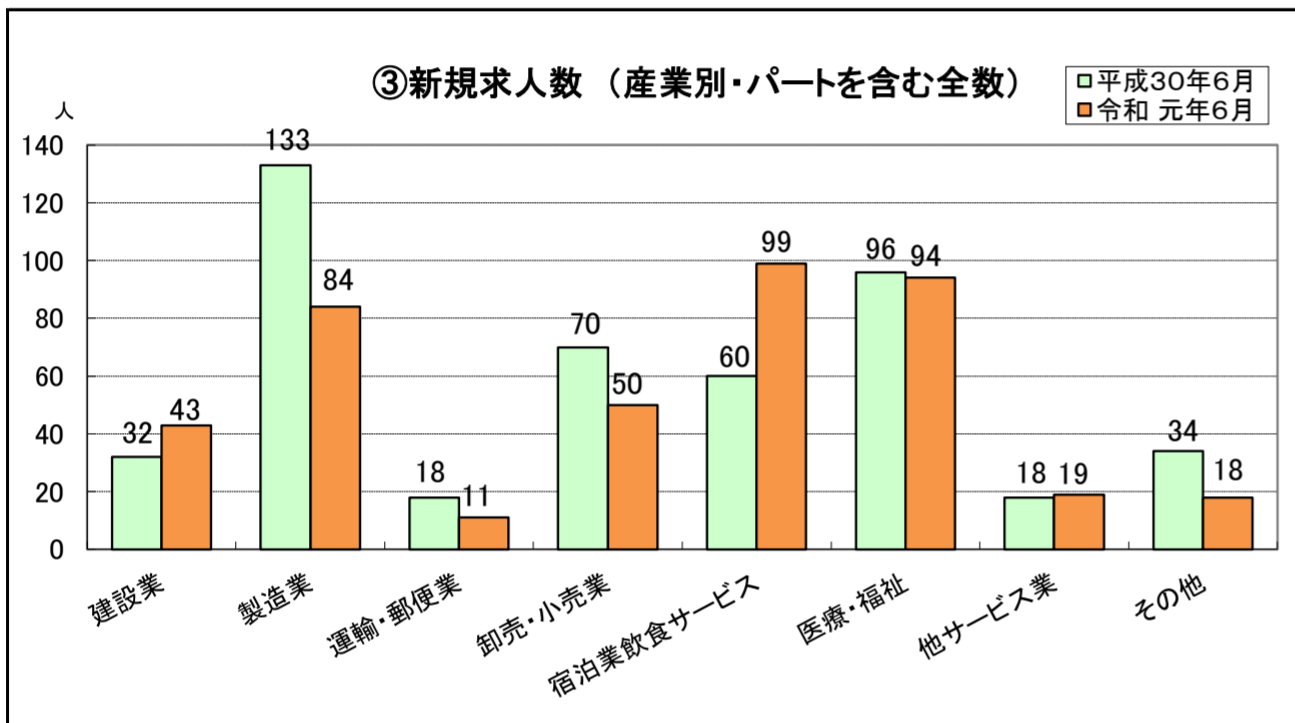


	平成30年6月	7月	8月	9月	10月	11月	12月	1月	2月	3月	4月	5月	令和元年6月
有効求人人数	1,105	1,133	1,189	1,150	1,225	1,215	1,207	1,136	1,168	1,222	1,140	1,167	1,125
有効求職者数	938	879	847	832	898	885	824	870	906	967	1,033	955	864
有効求人倍率	1.18	1.29	1.40	1.38	1.36	1.37	1.46	1.31	1.29	1.26	1.10	1.22	1.30
新潟県	1.70	1.72	1.71	1.71	1.71	1.72	1.74	1.68	1.65	1.65	1.65	1.67	1.67



	平成30年6月	7月	8月	9月	10月	11月	12月	1月	2月	3月	4月	5月	令和元年6月
有効求人人数	688	734	729	678	742	794	771	720	732	783	720	733	734
有効求職者数	607	571	556	545	568	541	473	491	561	611	609	548	518
有効求人倍率	1.13	1.29	1.31	1.24	1.31	1.47	1.63	1.47	1.30	1.28	1.18	1.34	1.42
新潟県	1.57	1.63	1.66	1.70	1.70	1.75	1.79	1.71	1.66	1.62	1.53	1.54	1.61

※ ①の新潟県の有効求人倍率は季節調整済みの数値。その他の数値(②の新潟県有効求人倍率を含む)は実数。



お知らせ

働き方改革関連法説明会のご案内

時間外労働の上限規制、年次有給休暇の取得促進、正規雇用労働者と非正規雇用労働者との間の不合理な待遇差の禁止などを盛り込んだ「働き方改革関連法」は、平成31年4月1日より順次施行されています。新潟労働局では、改正の内容について周知を図るため、下記のとおり説明会を開催いたします。

開催日程	会場	所在地	定員
令和元年 10月23日(水) 13:30~16:00	新潟テルサ (大会議室)	新潟市中央区 鐘木185-11	150名

※お申し込みは、新潟労働局のホームページに掲載する「参加申込書」をご記入の上、開催日の1週間前までにFAXによりお申込みください。
 【参加申込・お問合せ先】
 新潟労働局 雇用環境・均等室 TEL 025-288-3511
 FAX 025-288-3618