

# 雇用統計情報

## 令和元年6月号

令和元年5月内容分)

5月の求人倍率（パートを含む全数）

新規求人倍率 1.70 倍  
(対前年同月比 0.41ポイント上昇)

有効求人倍率 1.22 倍  
(対前年同月比 0.07ポイント上昇)

新潟県全体の有効求人倍率 1.67 倍  
(季節調整値)

村上公共職業安定所  
(ハローワーク村上)

TEL 0254(53)4141 FAX 0254(53)5229  
ホームページ <https://jsite.mhlw.go.jp/niiigata-hellowork/list/murakami.html>

ハローワーク村上 新潟ワークナビ

検索

## < 目 次 >

1	最近の雇用失業情勢	1～2
2	産業別・規模別新規求人状況（一般）	3
3	産業別・規模別求人充足状況（一般）	4
4	中高年齢者の職業紹介状況	5
5	雇用保険主要指数（給付関係）	6
6	求人・求職バランスシート	7～8
7	中途採用時賃金情報（平成31年1月～31年3月）	9～10
8	求人募集賃金・求職者希望賃金情報	11
9	令和元年5月の雇用指数	12

## < 用語の説明 >

### 1 一般

常用及び臨時・季節を合わせたものをいいます。

### 2 常用

雇用契約において雇用期間の定めがないか又は4か月以上の雇用期間が定められているもの（季節労働を除く。）をいいます。

### 3 臨時・季節

臨時とは、雇用契約において1か月以上4か月未満の雇用契約期間が定められているものをいい、季節とは、季節的な労働需要に対し、又は季節的な余暇を利用して一定の期間（4か月未満、4か月以上の別を問わない。）を定めて就労するものをいいます。

### 4 パートタイム

1週間の所定労働時間が同一の事業所に雇用されている通常の労働者の1週間の所定労働時間と比して短いものをいい、このうち雇用期間の定めがないか、又は4か月以上の雇用期間によって就労するものを「常用的パートタイム」、1か月以上4か月未満の雇用期間が定められているか、又は季節的に一定の期間を定めて就労するものを「臨時的パートタイム」といいます。

### 5 新規求職申込件数

期間中に新たに受理した求職申込み件数をいいます。求職の有効期間は翌々月の末までです。

### 6 月間有効求職者数

新規就職申込件数と前月から繰り越された就職未決定の求職者数の合計をいいます。

### 7 就職件数

求職者が安定所の紹介により就職した件数をいいます。

### 8 新規求人数

期間中に新たに受理した求人数をいいます。求人の有効期間は翌々月の末までです。

### 9 月間有効求人数

新規求人数と前月から繰り越された未充足の求人数の合計をいいます。

### 10 充足数

求人が安定所の紹介により求職者と結びついた件数をいいます。

最近の雇用失業情勢  
(パートを含む全数)

ハローワーク村上

項目 年度・月	1 新規						2 有効						3 紹介			4 就職				5 企業整備状況	
	a 求人		b 求職		新規求人倍率 a÷b	c 求人		d 求職		有効求人倍率 c÷d	新潟県 有効求人倍率	e 紹介件数	前年同月比	紹介率 e÷b	f 就職件数		前年同月比	就職率 f÷b	事業所 件数	解雇 人員数	
	求人数	前年同月比	求職者数	前年同月比		求人数	前年同月比	求職者数	前年同月比						うち 雇用保険	件					件
単位	人	%	人	%	倍	人	%	人	%	倍	倍	件	%	%	件	件	%	%	件	人	
26年度	5,596	▲ 14.4	3,984	▲ 9.8	1.40	14,669	▲ 12.0	13,200	▲ 11.1	1.11	1.17	5,784	▲ 15.6	145.2	2,002	460	▲ 10.5	50.3	3	32	
27年度	5,246	▲ 6.3	3,579	▲ 10.2	1.47	13,790	▲ 6.0	11,678	▲ 11.5	1.18	1.22	4,853	▲ 16.1	135.6	1,815	457	▲ 9.3	50.7	6	97	
28年度	4,977	▲ 5.1	3,416	▲ 4.6	1.46	13,071	▲ 5.2	11,191	▲ 4.2	1.17	1.35	4,657	▲ 4.0	136.3	1,826	516	0.6	53.5	6	52	
29年度	5,137	▲ 3.2	3,351	▲ 1.9	1.53	13,760	▲ 5.3	10,812	▲ 3.4	1.27	1.56	4,039	▲ 13.3	120.5	1,655	450	▲ 9.4	49.4	4	74	
30年度	5,152	0.3	3,262	▲ 2.7	1.58	14,196	▲ 3.2	10,946	▲ 1.2	1.30	1.70	3,919	▲ 3.0	120.1	1,673	496	▲ 1.1	51.3	5	33	
平成 30年度	年 月																				
	4	387	9.6	363	▲ 11.7	1.07	1,248	9.2	1,057	1.9	1.18	428	5.4	117.9	183	58	▲ 0.5	50.4	0	0	
	5	382	6.7	297	▲ 12.9	1.29	1,198	11.0	1,043	6.0	1.15	368	8.6	123.9	185	51	0.0	62.3	0	0	
	6	461	0.2	249	▲ 2.7	1.85	1,105	5.5	938	5.5	1.18	343	12.5	137.8	162	45	18.2	65.1	0	0	
	7	416	11.5	225	▲ 3.0	1.85	1,133	8.8	879	3.9	1.29	298	▲ 13.1	132.4	133	42	24.3	59.1	1	8	
	8	445	9.3	235	▲ 4.4	1.89	1,189	5.4	847	1.7	1.40	295	▲ 8.4	125.5	122	35	7.0	51.9	0	0	
9	408	▲ 23.0	260	▲ 2.6	1.57	1,150	▲ 2.0	832	▲ 2.7	1.38	1.71	255	▲ 18.0	98.1	113	26	▲ 18.1	43.5	1	7	
30年度	上半期計	2,499	0.7	1,629	▲ 1.5	1.53	7,023	6.2	5,596	2.8	1.26	*	1,987	▲ 1.9	122.0	898	257	3.8	55.1	2	15
令和 元年度	年 月																				
	10	466	22.6	277	▲ 1.4	1.68	1,225	2.1	898	1.9	1.36	311	▲ 11.4	112.3	131	45	▲ 10.3	47.3	0	0	
	11	468	8.6	232	▲ 2.7	2.02	1,215	0.3	885	3.1	1.37	297	▲ 12.9	128.0	131	44	21.3	56.5	1	6	
	12	394	▲ 8.2	212	▲ 8.2	1.86	1,207	8.3	824	▲ 1.7	1.46	1.74	210	▲ 13.2	99.1	109	42	▲ 3.5	51.4	0	0
	31 1	399	3.6	289	▲ 7.7	1.38	1,136	1.1	870	▲ 1.4	1.31	1.68	269	▲ 4.9	93.1	104	29	4.0	36.0	0	0
	2	459	5.5	318	▲ 7.8	1.44	1,168	▲ 2.1	906	▲ 0.8	1.29	1.65	390	▲ 1.8	122.6	124	37	▲ 3.1	39.0	1	7
3	467	▲ 21.6	305	▲ 13.1	1.53	1,222	▲ 6.5	967	▲ 2.9	1.26	1.65	455	▲ 4.6	149.2	176	42	▲ 9.7	57.7	1	5	
令和元年度	下半期計	2,653	▲ 0.1	1,633	▲ 3.8	1.62	7,173	0.3	5,350	▲ 0.3	1.34	*	1,932	▲ 4.0	118.3	775	239	▲ 1.9	47.5	3	18
令和 2年度	年 月																				
	31 4	373	▲ 3.6	359	▲ 1.1	1.04	1,140	▲ 8.7	1,033	▲ 2.3	1.10	1.65	344	▲ 19.6	95.8	180	46	▲ 1.6	50.1	1	6
	元 5	434	13.6	255	▲ 14.1	1.70	1,167	▲ 2.6	955	▲ 8.4	1.22	1.67	320	▲ 13.0	125.5	152	42	▲ 17.8	59.6	1	11
	6																				
	7																				
	8																				
令和 3年度	9																				
	上半期計											*									
	年 月																				
	10																				
	11																				
	12																				
令和3年度	2 1																				
2 2																					
3 3																					
令和3年度	下半期計											*									
4月～当月計	807	4.9	614	▲ 7.0	1.31	2,307	▲ 5.7	1,988	▲ 5.3	1.16	*	664	▲ 16.6	108.1	332	88	▲ 9.8	54.1	2	17	
前年同期	769	*	660	*	1.17	2,446	*	2,100	*	1.16	*	796	*	120.6	368	109	*	55.8	0	0	

注)新潟県求人倍率は季節調整済みの数値。企業整備状況は、1件5人以上について計上。

季節調整とは季節的な変動を排除するよう実数を加工するもので、毎年1月～12月の数値が揃った翌年の始め頃に過去の数値が改訂される。

最近の雇用失業情勢  
(パートを除く常用)

ハローワーク村上

項目 年度・月	1 新規					2 有効					3 紹介			4 就職				5 雇用保険(基本手当)					
	a 求人		b 求職		新規求人倍率 a÷b	c 求人		d 求職		有効求人倍率 c÷d	新潟県 有効求人倍率	e 紹介 件数	前年同月比	紹介率 e÷b	f 就職件数		就職率 f÷b	受給資格決定		受給者実人員			
	求人数	前年同月比	求職者数	前年同月比		求人数	前年同月比	求職者数	前年同月比						うち 雇用保険	前年同月比		件数	前年同月比	実人員	前年同月比		
単位	人	%	人	%	倍	人	%	人	%	倍	倍	件	%	%	件	件	%	%	件	%	人	%	
26 年度	3,198	▲ 14.6	2,598	▲ 8.3	1.23	8,438	▲ 13.7	8,618	▲ 11.7	0.98	1.00	3,550	▲ 13.5	136.6	1,166	299	▲ 3.6	44.9	853	▲ 13.0	2,764	▲ 11.3	
27 年度	3,000	▲ 6.2	2,299	▲ 11.5	1.30	8,080	▲ 4.2	7,549	▲ 12.4	1.07	1.05	3,005	▲ 15.4	130.7	1,038	303	▲ 11.0	45.2	758	▲ 11.1	2,387	▲ 13.6	
28 年度	2,998	▲ 0.1	2,201	▲ 4.3	1.36	7,860	▲ 2.7	7,331	▲ 2.9	1.07	1.17	2,898	▲ 3.6	131.7	1,037	346	▲ 0.1	47.1	801	5.7	2,518	5.5	
29 年度	3,099	3.4	2,159	▲ 1.9	1.44	8,461	7.6	6,808	▲ 7.1	1.24	1.43	2,524	▲ 12.9	116.9	921	297	▲ 11.2	42.7	863	7.7	2,347	▲ 6.8	
30 年度	3,179	2.6	2,083	▲ 3.5	1.53	8,928	5.5	6,868	0.9	1.30	1.64	2,469	▲ 2.2	118.5	958	343	4.0	46.0	794	▲ 8.0	2,373	1.1	
平成 30 年度	年 月																						
	30 4	240	28.3	210	▲ 12.1	1.14	784	14.5	679	7.6	1.15	1.49	261	5.7	124.3	93	34	3.3	44.3	125	▲ 18.8	206	23.4
	5	247	19.3	191	6.7	1.29	773	18.4	665	7.1	1.16	1.49	222	12.7	116.2	111	39	11.0	58.1	91	7.1	237	24.7
	6	275	▲ 3.5	171	0.0	1.61	688	9.7	607	7.4	1.13	1.57	211	17.9	123.4	87	31	40.3	50.9	54	▲ 10.0	198	▲ 1.0
	7	289	36.3	152	▲ 0.7	1.90	734	16.0	571	7.3	1.29	1.63	206	▲ 1.9	135.5	78	29	27.9	51.3	59	18.0	205	1.5
	8	235	0.9	165	8.6	1.42	729	7.0	556	3.5	1.31	1.66	204	▲ 0.5	123.6	73	27	10.6	44.2	51	2.0	214	▲ 1.8
	9	225	▲ 31.6	179	0.0	1.26	678	▲ 3.6	545	▲ 2.3	1.24	1.70	156	▲ 15.7	87.2	66	19	▲ 18.5	36.9	58	▲ 1.7	194	▲ 5.8
	上半期計	1,511	4.0	1,068	▲ 0.5	1.41	4,386	10.1	3,623	5.2	1.21	*	1,260	3.0	118.0	508	179	10.4	47.6	438	▲ 4.4	1,254	6.0
	年 月																						
	31 10	327	51.4	168	▲ 5.6	1.95	742	3.8	568	2.7	1.31	1.70	188	▲ 13.0	111.9	83	29	0.0	49.4	76	▲ 3.8	213	0.0
11	292	19.2	144	9.9	2.03	794	9.2	541	4.6	1.47	1.75	178	1.1	123.6	70	34	22.8	48.6	60	36.4	204	5.2	
12	214	▲ 26.7	124	▲ 9.5	1.73	771	12.4	473	▲ 6.2	1.63	1.79	133	▲ 16.4	107.3	61	22	▲ 12.9	49.2	40	▲ 16.7	181	▲ 0.5	
31 1	290	9.8	169	▲ 12.0	1.72	720	▲ 3.0	491	▲ 5.2	1.47	1.71	184	3.4	108.9	66	23	1.5	39.1	70	2.9	183	▲ 4.2	
2	281	11.1	222	4.7	1.27	732	▲ 7.2	561	▲ 5.7	1.30	1.66	247	▲ 8.9	111.3	79	28	1.3	35.6	50	▲ 32.4	176	▲ 4.3	
3	264	▲ 29.8	188	▲ 20.3	1.40	783	▲ 4.5	611	▲ 9.7	1.28	1.62	279	▲ 7.3	148.4	91	28	▲ 15.7	48.4	60	▲ 34.8	162	▲ 19.0	
下半期計	1,668	1.3	1,015	▲ 6.5	1.64	4,542	1.4	3,245	▲ 3.5	1.40	*	1,209	▲ 7.1	119.1	450	164	▲ 2.4	44.3	356	▲ 12.1	1,119	▲ 3.9	
令和 元 年度	年 月																						
	31 4	258	7.5	196	▲ 6.7	1.32	720	▲ 8.2	609	▲ 10.3	1.18	1.53	203	▲ 22.2	103.6	98	33	5.4	50.0	130	4.0	185	▲ 10.2
	元年 5	264	6.9	155	▲ 18.8	1.70	733	▲ 5.2	548	▲ 17.6	1.34	1.54	193	▲ 13.1	124.5	85	30	▲ 23.4	54.8	86	▲ 5.5	199	▲ 16.0
	6																						
	7																						
	8																						
	9																						
	上半期計											*											
	年 月																						
	10																						
11																							
12																							
2 1																							
2																							
3																							
下半期計											*												
4月～当月計	522	7.2	351	▲ 12.5	1.49	1,453	▲ 6.7	1,157	▲ 13.9	1.26	*	396	▲ 18.0	112.8	183	63	▲ 10.3	52.1	216	0.0	384	▲ 13.3	
前年同期	487	*	401	*	1.21	1,557	*	1,344	*	1.16	*	483	*	120.4	204	73	*	50.9	216	*	443	*	

産業別・規模別 新規求人状況 (一般) 令和元年5月分

ハローワーク村上

項目 産業・規模	①一般フルタイム						②一般パートタイム						③パートを含む全数(①+②)						
	当月	前年同月	増減率	本年度累計	前年同期累計	増減率	当月	前年同月	増減率	本年度累計	前年同期累計	増減率	当月	前年同月	増減率	本年度累計	前年同期累計	増減率	
AB 農林漁業	3	8	▲ 62.5	10	20	▲ 50.0	11	2	450.0	12	5	140.0	14	10	40.0	22	25	▲ 12.0	
C 鉱業、採石業、砂利採取業	0	0	-	0	5	▲ 100.0	0	0	-	0	0	-	0	0	-	0	5	▲ 100.0	
D 建設業	89	80	11.3	156	129	20.9	4	9	▲ 55.6	8	9	▲ 11.1	93	89	4.5	164	138	18.8	
E 製造業	57	62	▲ 8.1	137	114	20.2	12	29	▲ 58.6	24	43	▲ 44.2	69	91	▲ 24.2	161	157	2.5	
09 食料品	1	10	▲ 90.0	2	21	▲ 90.5	5	8	▲ 37.5	6	11	▲ 45.5	6	18	▲ 66.7	8	32	▲ 75.0	
10 飲料・たばこ・飼料	0	1	▲ 100.0	0	2	▲ 100.0	0	2	▲ 100.0	0	2	▲ 100.0	0	3	▲ 100.0	0	4	▲ 100.0	
11 繊維工業	6	6	0.0	11	10	10.0	3	0	-	3	2	50.0	9	6	50.0	14	12	16.7	
12 木材・木製品	6	1	500.0	6	1	500.0	0	0	-	0	0	-	6	1	500.0	6	1	500.0	
13 家具・装備品	3	1	200.0	7	1	600.0	0	0	-	0	0	-	3	1	200.0	7	1	600.0	
15 印刷・同関連業	1	0	-	1	0	-	0	0	-	0	0	-	1	0	-	1	0	-	
16 化学工業	0	0	-	0	0	-	0	0	-	0	0	-	0	0	-	0	0	-	
18 プラスチック製品	0	0	-	0	0	-	0	0	-	0	0	-	0	0	-	0	0	-	
19 ゴム製品	0	0	-	0	0	-	0	0	-	0	0	-	0	0	-	0	0	-	
21 窯業・土石製品	0	1	▲ 100.0	6	3	100.0	0	0	-	0	0	-	0	1	▲ 100.0	6	3	100.0	
24 金属製品	2	0	-	2	0	-	0	0	-	0	0	-	2	0	-	2	0	-	
25～27はん用・生産・業務機械	14	13	7.7	50	17	194.1	0	0	-	3	2	50.0	14	13	7.7	53	19	178.9	
29 電気機械器具	10	13	▲ 23.1	13	24	▲ 45.8	3	15	▲ 80.0	5	21	▲ 76.2	13	28	▲ 53.6	18	45	▲ 60.0	
28・30 ハードウェア製造	0	1	▲ 100.0	2	4	▲ 50.0	0	2	▲ 100.0	0	2	▲ 100.0	0	3	▲ 100.0	2	6	▲ 66.7	
31 輸送用機械器具	14	15	▲ 6.7	37	29	27.6	1	2	▲ 50.0	7	2	250.0	15	17	▲ 11.8	44	31	41.9	
その他	0	0	-	0	2	▲ 100.0	0	0	-	0	1	▲ 100.0	0	0	-	0	3	▲ 100.0	
F 電気・ガス・熱供給・水道業	1	0	-	2	0	-	0	0	-	0	0	-	1	0	-	2	0	-	
G 情報通信業	0	0	-	0	0	-	0	0	-	0	0	-	0	0	-	0	0	-	
H 運輸業、郵便業	10	20	▲ 50.0	22	37	▲ 40.5	12	7	71.4	17	9	88.9	22	27	▲ 18.5	39	46	▲ 15.2	
I 卸売業、小売業	10	14	▲ 28.6	18	34	▲ 47.1	24	20	20.0	49	43	14.0	34	34	0.0	67	77	▲ 13.0	
J 金融業、保険業	0	0	-	0	0	-	0	0	-	0	0	-	0	0	-	0	0	-	
K 不動産業、物品賃貸業	0	0	-	0	0	-	0	0	-	0	0	-	0	0	-	0	0	-	
L 学術研究、専門・技術サービス業	6	4	50.0	7	11	▲ 36.4	0	0	-	1	0	-	6	4	50.0	8	11	▲ 27.3	
M 宿泊業、飲食サービス業	16	14	14.3	19	26	▲ 26.9	32	5	540.0	52	34	52.9	48	19	152.6	71	60	18.3	
N 生活関連サービス業、娯楽業	7	3	133.3	9	10	▲ 10.0	6	7	▲ 14.3	7	10	▲ 30.0	13	10	30.0	16	20	▲ 20.0	
O 教育、学習支援業	1	0	-	1	1	0.0	5	6	▲ 16.7	12	8	50.0	6	6	0.0	13	9	44.4	
P 医療、福祉	34	33	3.0	85	72	18.1	47	39	20.5	71	80	▲ 11.3	81	72	12.5	156	152	2.6	
Q 複合サービス事業	1	0	-	8	0	-	0	0	-	2	2	0.0	1	0	-	10	2	400.0	
R サービス業(他に分類されないもの)	27	8	237.5	46	33	39.4	10	5	100.0	14	10	40.0	37	13	184.6	60	43	39.5	
S・T 公務・その他	4	2	100.0	7	4	75.0	5	5	0.0	11	20	▲ 45.0	9	7	28.6	18	24	▲ 25.0	
合計	266	248	7.3	527	496	6.3	168	134	25.4	280	273	2.6	434	382	13.6	807	769	4.9	
規模別	4人以下	22	18	22.2	57	45	26.7	37	8	362.5	62	36	72.2	59	26	126.9	119	81	46.9
	5人～29人	110	137	▲ 19.7	249	255	▲ 2.4	72	62	16.1	129	122	5.7	182	199	▲ 8.5	378	377	0.3
	30人～99人	104	73	42.5	163	130	25.4	28	42	▲ 33.3	52	61	▲ 14.8	132	115	14.8	215	191	12.6
	100人～299人	29	12	141.7	50	32	56.3	29	22	31.8	35	43	▲ 18.6	58	34	70.6	85	75	13.3
	300人以上	1	8	▲ 87.5	8	34	▲ 76.5	2	0	-	2	11	▲ 81.8	3	8	▲ 62.5	10	45	▲ 77.8

産業別・規模別 求人充足状況 (一般) 令和元年5月分

ハローワーク村上

項目 産業・規模	①一般フルタイム						②一般パートタイム						③パートを含む全数(①+②)						
	当月	前年同月	増減率	本年度累計	前年同期累計	増減率	当月	前年同月	増減率	本年度累計	前年同期累計	増減率	当月	前年同月	増減率	本年度累計	前年同期累計	増減率	
AB 農林漁業	3	3	0.0	7	8	▲ 12.5	3	2	50.0	3	4	▲ 25.0	6	5	20.0	10	12	▲ 16.7	
C 鉱業、採石業、砂利採取業	0	0	-	0	0	-	0	0	-	0	0	-	0	0	-	0	0	-	
D 建設業	13	13	0.0	21	23	▲ 8.7	3	2	50.0	4	4	0.0	16	15	6.7	25	27	▲ 7.4	
E 製造業	16	25	▲ 36.0	38	47	▲ 19.1	5	12	▲ 58.3	13	20	▲ 35.0	21	37	▲ 43.2	51	67	▲ 23.9	
09 食料品	2	5	▲ 60.0	2	6	▲ 66.7	3	6	▲ 50.0	5	8	▲ 37.5	5	11	▲ 54.5	7	14	▲ 50.0	
10 飲料・たばこ・飼料	0	0	-	0	0	-	0	0	-	0	0	-	0	0	-	0	0	-	
11 繊維工業	2	2	0.0	4	2	100.0	0	0	-	0	0	-	2	2	0.0	4	2	100.0	
12 木材・木製品	0	0	-	2	0	-	0	0	-	0	0	-	0	0	-	2	0	-	
13 家具・装備品	0	0	-	0	0	-	0	0	-	0	0	-	0	0	-	0	0	-	
15 印刷・同関連業	0	0	-	0	0	-	0	0	-	0	0	-	0	0	-	0	0	-	
16 化学工業	0	0	-	0	0	-	0	0	-	0	0	-	0	0	-	0	0	-	
18 プラスチック製品	0	0	-	0	0	-	0	0	-	0	0	-	0	0	-	0	0	-	
19 ゴム製品	0	0	-	0	0	-	0	0	-	0	0	-	0	0	-	0	0	-	
21 窯業・土石製品	1	1	0.0	3	2	50.0	0	0	-	0	0	-	1	1	0.0	3	2	50.0	
24 金属製品	0	0	-	0	1	▲ 100.0	0	0	-	0	0	-	0	0	-	0	1	▲ 100.0	
25～27はん用・生産・業務機械	2	3	▲ 33.3	2	5	▲ 60.0	1	1	0.0	2	1	100.0	3	4	▲ 25.0	4	6	▲ 33.3	
29 電気機械器具	1	5	▲ 80.0	4	12	▲ 66.7	0	3	▲ 100.0	1	5	▲ 80.0	1	8	▲ 87.5	5	17	▲ 70.6	
28・30 ハードウェア製造	0	0	-	0	2	▲ 100.0	0	0	-	0	0	-	0	0	-	0	2	▲ 100.0	
31 輸送用機械器具	8	9	▲ 11.1	21	16	31.3	0	1	▲ 100.0	4	5	▲ 20.0	8	10	▲ 20.0	25	21	19.0	
その他	0	0	-	0	1	▲ 100.0	1	1	0.0	1	1	0.0	1	1	0.0	1	2	▲ 50.0	
F 電気・ガス・熱供給・水道業	0	0	-	0	0	-	0	0	-	0	1	▲ 100.0	0	0	-	0	1	▲ 100.0	
G 情報通信業	0	0	-	0	0	-	0	1	▲ 100.0	0	1	▲ 100.0	0	1	▲ 100.0	0	1	▲ 100.0	
H 運輸業、郵便業	2	4	▲ 50.0	5	6	▲ 16.7	2	1	100.0	5	6	▲ 16.7	4	5	▲ 20.0	10	12	▲ 16.7	
I 卸売業、小売業	5	7	▲ 28.6	13	15	▲ 13.3	4	8	▲ 50.0	12	20	▲ 40.0	9	15	▲ 40.0	25	35	▲ 28.6	
J 金融業、保険業	0	0	-	0	0	-	0	0	-	0	0	-	0	0	-	0	0	-	
K 不動産業、物品賃貸業	0	0	-	0	0	-	0	0	-	0	0	-	0	0	-	0	0	-	
L 学術研究、専門・技術サービス業	2	1	100.0	2	5	▲ 60.0	1	0	-	1	0	-	3	1	200.0	3	5	▲ 40.0	
M 宿泊業、飲食サービス業	2	3	▲ 33.3	7	5	40.0	12	7	71.4	19	7	171.4	14	10	40.0	26	12	116.7	
N 生活関連サービス業、娯楽業	1	0	-	3	1	200.0	0	1	▲ 100.0	2	2	0.0	1	1	0.0	5	3	66.7	
O 教育、学習支援業	0	0	-	1	0	-	2	1	100.0	6	3	100.0	2	1	100.0	7	3	133.3	
P 医療、福祉	12	13	▲ 7.7	20	30	▲ 33.3	14	5	180.0	24	14	71.4	26	18	44.4	44	44	0.0	
Q 複合サービス事業	0	0	-	0	1	▲ 100.0	1	0	-	1	0	-	1	0	-	1	1	0.0	
R サービス業(他に分類されないもの)	1	11	▲ 90.9	5	16	▲ 68.8	4	2	100.0	8	12	▲ 33.3	5	13	▲ 61.5	13	28	▲ 53.6	
S・T 公務・その他	0	0	-	6	1	500.0	1	5	▲ 80.0	2	8	▲ 75.0	1	5	▲ 80.0	8	9	▲ 11.1	
合計	57	80	▲ 28.8	128	158	▲ 19.0	52	47	10.6	100	102	▲ 2.0	109	127	▲ 14.2	228	260	▲ 12.3	
規模別	4人以下	3	7	▲ 57.1	7	16	▲ 56.3	15	9	66.7	20	15	33.3	18	16	12.5	27	31	▲ 12.9
	5人～29人	28	37	▲ 24.3	63	80	▲ 21.3	14	13	7.7	38	32	18.8	42	50	▲ 16.0	101	112	▲ 9.8
	30人～99人	18	22	▲ 18.2	34	37	▲ 8.1	11	11	0.0	26	29	▲ 10.3	29	33	▲ 12.1	60	66	▲ 9.1
	100人～299人	5	3	66.7	11	12	▲ 8.3	10	8	25.0	12	19	▲ 36.8	15	11	36.4	23	31	▲ 25.8
	300人以上	3	11	▲ 72.7	13	13	0.0	2	6	▲ 66.7	4	7	▲ 42.9	5	17	▲ 70.6	17	20	▲ 15.0

# 中高年齢者の職業紹介状況

ハローワーク村上

項目 年度月	①新規求職申込件数								②有効求職者数								③紹介件数								④就職件数										
	一般				常用				一般				常用				一般				常用				一般				常用						
	計	44歳以下	45歳以上	うち55歳以上	計	44歳以下	45歳以上	うち55歳以上	計	44歳以下	45歳以上	うち55歳以上	計	44歳以下	45歳以上	うち55歳以上	計	44歳以下	45歳以上	うち55歳以上	計	44歳以下	45歳以上	うち55歳以上	計	44歳以下	45歳以上	うち55歳以上							
平成30年度	4月	215	122	93	52	210	119	91	50	686	411	275	145	679	408	271	141	293	176	117	52	261	166	95	33	120	60	60	33	93	51	42	15		
	5月	195	115	80	43	191	115	76	40	674	413	261	144	665	410	255	139	243	146	97	48	222	135	87	38	126	83	43	28	111	77	34	19		
	6月	171	98	73	35	171	98	73	35	611	346	265	135	607	346	261	132	231	125	106	40	211	123	88	30	101	57	44	25	87	55	32	16		
	7月	153	86	67	35	152	86	66	35	572	315	257	133	571	315	256	133	215	129	86	30	206	126	80	28	83	54	29	7	78	53	25	5		
	8月	165	94	71	28	165	94	71	28	557	308	249	132	556	308	248	132	218	123	95	35	204	121	83	31	80	43	37	10	73	43	30	8		
	9月	179	114	65	30	179	114	65	30	545	311	234	131	545	311	234	131	164	113	51	23	156	111	45	17	72	37	35	14	66	37	29	10		
	上半期	1,078	629	449	223	1,068	626	442	218	3,645	2,104	1,541	820	3,623	2,098	1,525	808	1,364	812	552	228	1,260	782	478	177	582	334	248	117	508	316	192	73		
	10月	170	118	52	24	168	118	50	22	571	350	221	121	568	349	219	119	201	128	73	32	188	119	69	28	91	60	31	13	83	55	28	10		
	11月	146	75	71	34	144	74	70	33	545	317	228	119	541	316	225	116	187	112	75	33	178	107	71	32	78	52	26	13	70	48	22	11		
	12月	163	72	91	63	124	69	55	31	513	267	246	140	473	264	209	107	137	82	55	21	133	82	51	18	63	41	22	6	61	40	21	5		
	1月	214	122	92	53	169	108	61	25	575	301	274	158	491	284	207	98	190	115	75	30	184	114	70	26	71	40	31	10	66	39	27	7		
	2月	226	129	97	53	222	129	93	50	611	339	272	146	561	325	236	115	263	158	105	43	247	150	97	38	83	52	31	12	79	50	29	11		
	3月	191	111	80	42	188	110	78	40	619	360	259	129	611	359	252	124	313	199	114	58	279	187	92	41	120	76	44	24	91	64	27	9		
	下半期	1,110	627	483	269	1,015	608	407	201	3,434	1,934	1,500	813	3,245	1,897	1,348	679	1,291	794	497	217	1,209	759	450	183	506	321	185	78	450	296	154	53		
令和元年	4月	199	102	97	59	196	100	96	58	616	341	275	149	609	338	271	146	232	138	94	42	203	130	73	25	121	73	48	30	98	67	31	15		
	5月	156	96	60	38	155	96	59	37	552	306	246	139	548	304	244	137	204	118	86	39	193	117	76	33	93	52	41	19	85	52	33	13		
	6月																																		
	7月																																		
	8月																																		
	9月																																		
	上半期																																		
	10月																																		
	11月																																		
	12月																																		
	1月																																		
	2月																																		
	3月																																		
	下半期																																		
累計	355	198	157	97	351	196	155	95	1,168	647	521	288	1,157	642	515	283	436	256	180	81	396	247	149	58	214	125	89	49	183	119	64	28			

注) 一般は常用及び臨時・季節を合わせた数値。一般・常用ともパートは含んでいない。

## 雇用保険主要指標（給付関係）

ハローワーク村上

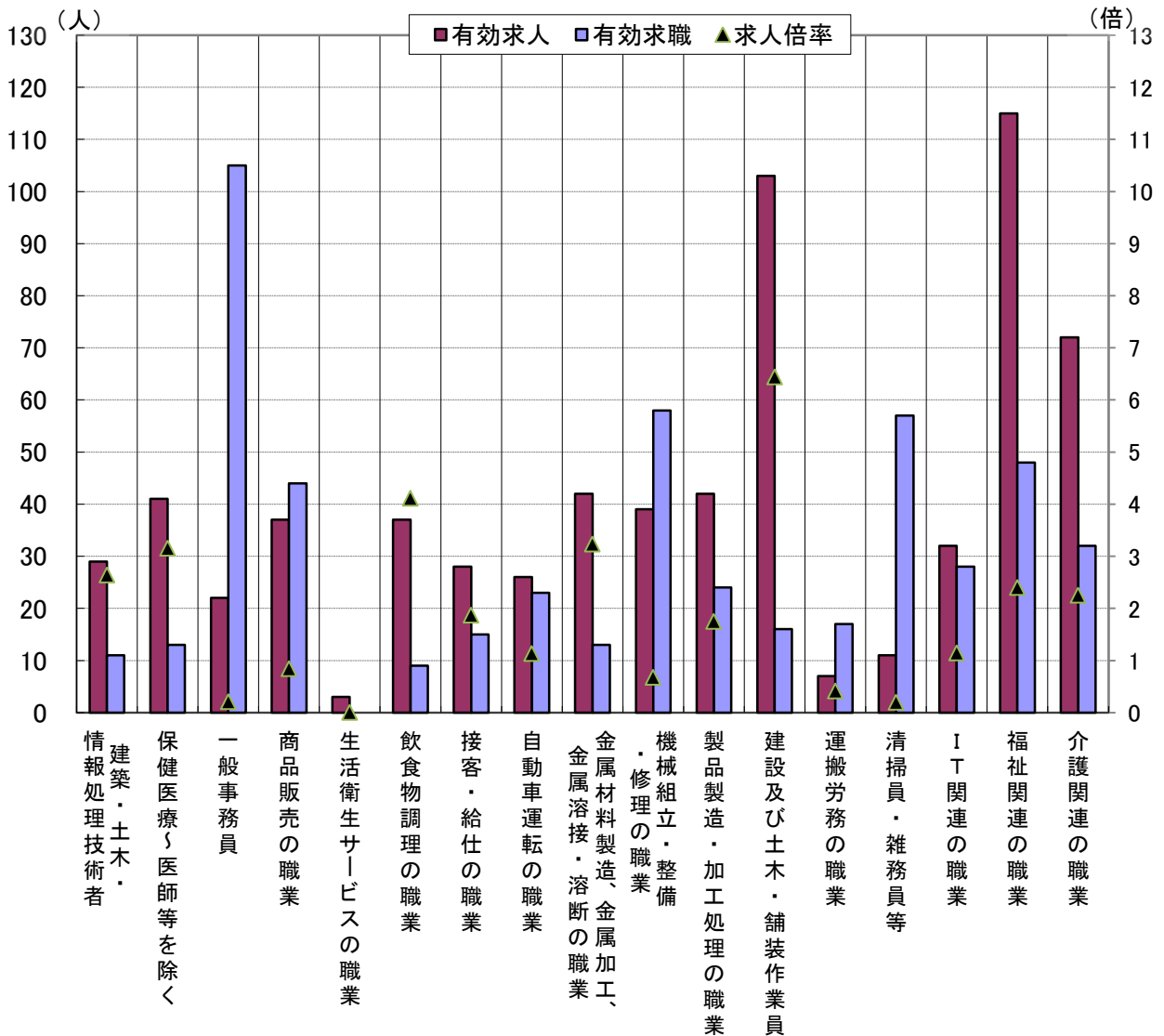
項目 月別	一般求職者給付							高年齢求職者給付				短期特例一時金				再就職手当			常用就職支度手当					
	受給資格 決定件数	前年比	初回 受給者数	前年比	受給者実人員 (基本)	前年比	支給総額 (千円)	受給資格 決定件数	前年比	受給者数	前年比	受給資格 決定件数	前年比	受給者数	前年比	受給人員	前年比	支給額 (千円)	受給人員	前年比	支給額 (千円)			
平成 26 年度	853	▲ 13.0	652	▲ 12.8	2,764	▲ 11.3	320,738	114	17.5	112	16.7	141	▲ 15.1	147	▲ 8.7	282	▲ 5.1	81,113	11	57.1	1,069			
平成 27 年度	758	▲ 11.1	556	▲ 14.7	2,387	▲ 13.6	266,865	126	10.5	125	11.6	131	▲ 7.1	127	▲ 13.6	255	▲ 9.6	72,235	18	63.6	1,575			
平成 28 年度	801	5.7	621	11.7	2,518	5.5	283,621	128	1.6	125	0.0	108	▲ 17.6	111	▲ 12.6	360	41.2	116,493	11	▲ 38.9	1,353			
平成 29 年度	863	7.7	596	▲ 4.0	2,347	▲ 6.8	265,652	174	35.9	171	36.8	103	▲ 4.6	103	▲ 7.2	341	▲ 5.3	115,870	8	▲ 27.3	1,059			
平成 30 年度	794	▲ 8.0	610	2.3	2,373	1.1	270,114	176	1.1	179	4.7	105	1.9	103	0.0	375	10.0	132,000	3	▲ 62.5	463			
平成 30 年 度	30 年 4 月	125	▲ 18.8	69	64.3	206	23.4	20,137	36	▲ 5.3	30	▲ 14.3	5	▲ 28.6	1	-	46	17.9	20,023	0	-	0		
	5 月	91	7.1	91	13.8	237	24.7	29,228	17	21.4	31	19.2	2	▲ 33.3	3	▲ 57.1	55	139.1	18,372	1	0.0	138		
	6 月	54	▲ 10.0	40	▲ 13.0	198	▲ 1.0	21,785	12	▲ 25.0	9	▲ 10.0	2	▲ 50.0	5	25.0	38	▲ 26.9	11,361	0	▲ 100.0	0		
	7 月	59	18.0	49	8.9	205	1.5	22,376	14	27.3	17	30.8	1	0.0	0	▲ 100.0	30	76.5	10,675	0	▲ 100.0	0		
	8 月	51	2.0	65	▲ 3.0	214	▲ 1.8	26,387	13	116.7	12	33.3	0	-	1	0.0	20	▲ 13.0	6,404	0	▲ 100.0	0		
	9 月	58	▲ 1.7	35	0.0	194	▲ 5.8	22,391	8	▲ 11.1	10	100.0	0	-	0	-	27	▲ 18.2	8,638	0	-	0		
	上半期計	438	▲ 4.4	349	10.8	1,254	6.0	142,303	100	6.4	109	11.2	10	▲ 33.3	10	▲ 23.1	216	15.5	75,474	1	▲ 80.0	138		
	10 月	76	▲ 3.8	58	28.9	213	0.0	25,257	13	30.0	11	▲ 8.3	2	-	1	-	33	13.8	10,285	0	-	0		
	11 月	60	36.4	46	24.3	204	5.2	23,152	8	▲ 11.1	11	57.1	1	▲ 50.0	1	0.0	32	52.4	9,991	0	-	0		
	12 月	40	▲ 16.7	33	▲ 13.2	181	▲ 0.5	18,417	13	8.3	10	▲ 28.6	39	▲ 4.9	14	100.0	27	▲ 15.6	8,317	0	-	0		
	31 年 1 月	70	2.9	41	▲ 30.5	183	▲ 4.2	23,530	14	▲ 26.3	16	14.3	44	10.0	26	▲ 27.8	20	17.6	8,843	0	▲ 100.0	0		
	2 月	50	▲ 32.4	48	2.1	176	▲ 4.3	19,080	10	0.0	11	▲ 21.4	5	150.0	45	12.5	25	25.0	9,302	1	-	160		
	3 月	60	▲ 34.8	35	▲ 36.4	162	▲ 19.0	18,375	18	▲ 10.0	11	▲ 8.3	4	33.3	6	50.0	22	▲ 37.1	9,788	1	▲ 50.0	165		
下半期計	356	▲ 12.1	261	▲ 7.1	1,119	▲ 3.9	127,811	76	▲ 5.0	70	▲ 4.1	95	8.0	93	5.7	159	3.2	56,526	2	▲ 33.3	325			
平成 31 年 度	31 年 4 月	130	4.0	61	▲ 11.6	185	▲ 10.2	19,723	40	11.1	36	20.0	3	▲ 40.0	4	300.0	33	▲ 28.3	12,434	0	-	0		
	5 月	86	▲ 5.5	70	▲ 23.1	199	▲ 16.0	22,107	31	82.4	34	9.7	1	▲ 50.0	0	▲ 100.0	39	▲ 29.1	14,181	0	▲ 100.0	0		
	6 月																							
	7 月																							
	8 月																							
	9 月																							
	上半期計																							
	10 月																							
	11 月																							
	12 月																							
32 年 1 月																								
2 月																								
3 月																								
下半期計																								
当月までの計	216	0.0	131	▲ 18.1	384	▲ 13.3	41,830	71	34.0	70	14.8	4	▲ 42.9	4	0.0	72	▲ 28.7	26,615	0	▲ 100.0	0			
前年同月の計	216	*	160	*	443	*	49,365	53	*	61	*	7	*	4	*	101	*	38,395	1	*	138			



# 求人・求職バランスシート(常用)

## (主な職業中分類別)

元年5月



	情報処理技術者	建築・土木・保健医療く医師等を除く	一般事務員	商品販売の職業	生活衛生サービスの職業	飲食物調理の職業	接客・給仕の職業	自動車運転の職業	金属材料製造、金属加工、金属溶接・溶断の職業	機械組立・整備・修理の職業	製品製造・加工処理の職業	建設及び土木・舗装作業員	運搬労務の職業	清掃員・雑務員等	I T関連の職業	福祉関連の職業	介護関連の職業	計
有効求人	29	41	22	37	3	37	28	26	42	39	42	103	7	11	32	115	72	733
有効求職	11	13	105	44	0	9	15	23	13	58	24	16	17	57	28	48	32	548
求人倍率	2.64	3.15	0.21	0.84	-	4.11	1.87	1.13	3.23	0.67	1.75	6.44	0.41	0.19	1.14	2.40	2.25	1.34

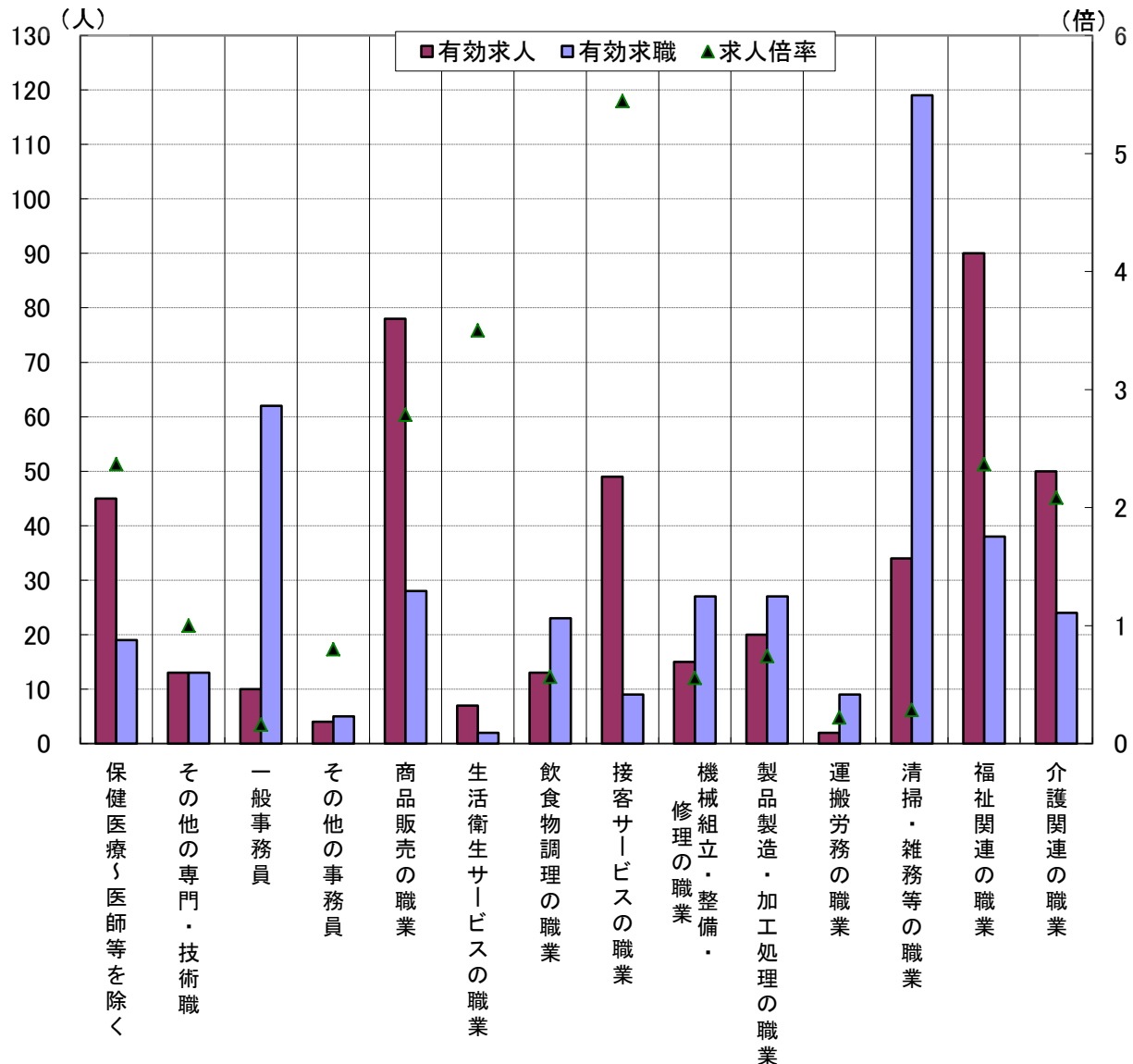
\* 求人数・求職数は左目盛(人)、求人倍率は右目盛(倍)

(注)新規学卒及びパートタイムを除いた常用について計上してある。

# 求人・求職バランスシート(常用的パート)

## (主な職業中分類別)

元年5月



	保健医療く医師等を除く	その他の専門・技術職	一般事務員	その他の事務員	商品販売の職業	生活衛生サービスの職業	飲食物調理の職業	接客サービスの職業	機械組立・整備・修理の職業	製品製造・加工処理の職業	運搬労務の職業	清掃・雑務等の職業	福祉関連の職業	介護関連の職業	計
有効求人	45	13	10	4	78	7	13	49	15	20	2	34	90	50	373
有効求職	19	13	62	5	28	2	23	9	27	27	9	119	38	24	403
求人倍率	2.37	1.00	0.16	0.80	2.79	3.50	0.57	5.44	0.56	0.74	0.22	0.29	2.37	2.08	0.93

\* 求人数・求職数は左目盛(人)、求人倍率は右目盛(倍)

(注) 「その他の専門・技術職」とは「保健医療」以外の専門・技術職をいい、「その他の事務員」とは「一般事務員」以外の事務員(例えば、会計事務員、営業・販売関連事務員等)をいう。

## 中途採用時賃金情報(産業別)

対象期間

31年1月～3月

産業別	性別	年齢計			24歳以下			25歳～34歳			35歳～44歳			45歳～54歳			55歳以上		
		村上	新発田	新潟	村上	新発田	新潟	村上	新発田	新潟	村上	新発田	新潟	村上	新発田	新潟	村上	新発田	新潟
		年齢																	
産 業 計	男	203	221	229	179	185	196	182	208	220	207	244	248	217	237	243	206	225	237
	女	160	178	186	152	172	174	143	178	187	169	182	188	159	183	199	173	163	172
農 林 漁 業	男	212	209	※ 208	※ 0	※ 170	※ 200	※ 141	※ 199	※ 200	※ 224	※ 285	※ 300	※ 257	※ 193	※ 0	※ 222	213	※ 131
	女	※ 191	203	※ 158	※ 0	※ 0	※ 0	※ 0	※ 183	※ 167	※ 191	※ 235	※ 0	※ 0	※ 207	※ 133	※ 0	※ 195	※ 0
鉱業、採石業、 利 採 取	男	※ 229	※ 204	※ 281	※ 0	※ 0	※ 0	※ 0	※ 0	※ 269	※ 231	※ 0	※ 0	※ 225	※ 204	※ 293	※ 0	※ 0	-
	女	※ 0	※ 0	※ 0	-	-	-	-	-	-	※ 0	-	※ 0	-	※ 0	※ 0	-	※ 0	※ 0
建 設 業	男	237	230	237	※ 0	203	204	※ 193	216	228	※ 233	237	252	243	244	243	244	248	263
	女	※ 158	197	179	※ 0	※ 195	168	※ 0	※ 184	184	※ 158	※ 185	195	※ 0	※ 246	179	※ 0	※ 165	※ 120
製 造 業	男	190	220	222	※ 168	175	176	189	210	205	180	248	239	223	248	271	※ 182	155	250
	女	146	167	178	156	166	170	149	160	176	134	171	172	※ 138	182	203	※ 170	※ 130	※ 190
電 気 ・ ガ ス ・ 熱 供 給 ・ 水 道 業	男	※ 178	※ 0	※ 223	※ 180	-	※ 0	※ 0	-	※ 219	※ 175	-	※ 0	※ 0	※ 0	※ 230	-	※ 0	※ 220
	女	-	※ 0	※ 0	-	-	-	-	-	※ 0	-	※ 0	※ 0	-	-	※ 0	-	-	※ 0
情 報 通 信 業	男	※ 0	※ 209	268	-	※ 220	※ 215	※ 0	※ 203	257	-	※ 0	287	※ 0	※ 0	※ 318	※ 0	※ 0	※ 370
	女	※ 0	※ 0	227	※ 0	-	※ 184	※ 0	※ 0	※ 197	※ 0	-	※ 285	-	※ 0	※ 250	-	※ 0	※ 260
運 輸 業 、 郵 便 業	男	200	231	228	※ 190	※ 220	231	※ 190	※ 210	226	※ 216	※ 250	243	186	※ 216	227	※ 213	※ 240	207
	女	※ 143	※ 167	184	-	※ 0	※ 160	※ 140	※ 145	179	※ 140	※ 0	186	※ 155	※ 188	※ 215	※ 0	※ 104	※ 0
卸 売 業 、 小 売 業	男	186	214	226	※ 165	176	205	※ 140	194	220	※ 206	246	244	※ 0	※ 222	243	※ 193	※ 256	220
	女	134	162	174	※ 0	※ 190	172	※ 116	※ 145	188	※ 124	※ 165	170	※ 166	※ 182	178	※ 123	※ 90	126
金 融 業 、 保 険 業	男	※ 0	※ 600	267	※ 0	-	※ 160	-	※ 0	※ 270	-	※ 600	※ 274	-	-	※ 0	※ 0	※ 0	※ 363
	女	-	※ 0	154	-	-	146	-	※ 0	164	-	※ 0	147	-	-	168	-	-	※ 124
不 動 産 業 、 物 品 賃 貸 業	男	※ 0	※ 147	257	-	※ 0	196	※ 0	※ 147	218	-	※ 0	299	※ 0	※ 0	308	-	※ 0	255
	女	※ 200	※ 0	197	-	※ 0	194	※ 200	※ 0	197	※ 200	※ 0	※ 238	※ 0	-	199	-	※ 0	※ 132
学 術 研 究 、 専 門 ・ 技 術 サ ー ビ ス 業	男	※ 224	※ 198	251	※ 0	※ 198	※ 233	※ 0	※ 175	204	-	※ 215	293	-	※ 280	259	※ 224	※ 142	265
	女	※ 111	175	176	※ 111	※ 159	182	※ 0	※ 183	176	※ 0	※ 0	179	※ 0	※ 173	177	※ 0	※ 0	※ 119
宿 泊 業 、 飲 食 サ ー ビ ス 業	男	175	198	222	※ 0	※ 145	177	※ 0	※ 222	204	※ 155	※ 220	240	※ 198	※ 250	249	※ 157	※ 191	262
	女	159	140	172	※ 163	※ 117	177	※ 144	※ 149	172	※ 0	※ 176	※ 175	※ 143	※ 126	165	※ 195	※ 121	※ 152
生 活 関 連 サ ー ビ ス 業 、 娯 楽 業	男	※ 0	177	220	※ 0	※ 148	※ 187	※ 0	※ 134	※ 195	※ 0	※ 248	※ 237	※ 0	※ 186	※ 192	-	※ 155	※ 408
	女	※ 126	174	171	※ 0	※ 165	170	※ 126	※ 171	167	※ 0	※ 187	※ 179	※ 0	※ 0	※ 174	-	※ 0	※ 189
教 育 、 学 習 支 援 業	男	※ 188	※ 250	239	※ 220	※ 185	※ 90	※ 0	※ 0	※ 225	※ 156	※ 0	※ 268	※ 0	※ 0	※ 249	※ 0	※ 380	※ 248
	女	※ 143	※ 139	187	-	※ 139	※ 150	※ 145	※ 116	154	※ 0	※ 161	※ 184	※ 140	※ 0	※ 205	※ 0	※ 0	※ 313
医 療 、 福 祉	男	※ 215	256	238	※ 0	※ 0	173	※ 0	※ 237	240	※ 225	※ 232	263	※ 215	※ 279	220	※ 197	※ 381	262
	女	202	200	208	※ 145	194	186	※ 0	212	208	216	196	209	※ 202	201	219	※ 189	190	196
複 合 サ ー ビ ス 事 業	男	※ 0	※ 175	232	※ 0	-	※ 0	※ 0	※ 175	※ 228	※ 0	※ 0	※ 241	-	※ 0	※ 0	※ 0	※ 0	※ 0
	女	※ 0	※ 142	※ 0	※ 0	※ 0	※ 0	※ 0	※ 0	※ 0	※ 0	※ 142	※ 0	※ 0	※ 0	※ 0	-	-	※ 0
サ ー ビ ス 業 (他に分類されないもの)	男	※ 174	201	205	※ 180	※ 177	184	※ 171	※ 194	208	※ 208	214	216	※ 0	※ 193	230	※ 155	※ 196	191
	女	※ 143	※ 151	164	※ 143	※ 0	172	※ 0	※ 0	165	※ 0	※ 0	172	※ 0	※ 151	154	※ 0	※ 0	※ 137
公 務 ・ そ の 他	男	-	※ 0	※ 0	-	-	※ 0	-	-	※ 0	-	-	※ 0	-	-	※ 0	-	※ 0	※ 0
	女	※ 0	※ 0	※ 0	-	-	※ 0	-	※ 0	※ 0	-	※ 0	※ 0	-	※ 0	※ 0	※ 0	-	-

(単位 千円)

利 用 上 の 注 意

\* この情報の基礎データは「雇用保険資格取得届」の賃金です。

\* 金額は毎月支給される固定的な賃金で、月々変動のあるものは含まれていません。

\* 対象者が少ないデータもありますので注意してください。(※は5件以下。なお、対象者がいない場合は-で表示しています。)

## 中途採用時賃金情報(職業別)

対象期間

31年1月～3月

職種別	年齢	年齢計						24歳以下		25歳～34歳		35歳～44歳		45歳～54歳		55歳以上			
	性別	村上		新発田		新潟		村上	新発田	新潟	村上	新発田	新潟	村上	新発田	新潟	村上	新発田	新潟
		職業計	男	女	男	女	男	女	男	女	男	女	男	女	男	女	男	女	男
職業計	男	203	221	229	179	185	196	182	208	220	207	244	248	217	237	243	206	225	237
	女	160	178	186	152	172	174	143	178	187	169	182	188	159	183	199	173	163	172
専門的・技術的職業	男	217	232	244	※ 0	※ 178	192	※ 156	220	238	※ 228	255	261	※ 220	258	255	※ 237	230	266
	女	186	207	221	※ 135	187	187	※ 145	209	222	226	209	216	※ 195	223	247	※ 202	200	201
管理的職業	男	※ 0	274	324	※ 0	※ 0	※ 0	-	※ 198	※ 250	※ 0	※ 0	※ 368	※ 0	※ 326	345	※ 0	※ 241	312
	女	※ 0	※ 200	212	-	※ 0	※ 180	※ 0	※ 0	※ 200	※ 0	※ 200	※ 229	※ 0	※ 0	※ 222	-	※ 0	※ 0
事務的職業	男	※ 223	288	248	※ 210	※ 0	198	※ 0	※ 211	225	※ 0	※ 321	242	※ 0	※ 299	311	※ 250	※ 397	305
	女	140	171	176	※ 143	160	165	※ 141	170	171	131	182	186	※ 153	174	176	※ 170	※ 143	199
販売の職業	男	※ 158	210	242	※ 0	171	204	※ 0	202	225	※ 161	※ 305	260	※ 0	196	274	※ 157	※ 177	257
	女	137	167	168	※ 0	※ 190	174	※ 123	※ 140	169	※ 144	※ 187	156	※ 161	※ 164	188	※ 123	※ 130	※ 125
サービスの職業	男	179	188	217	※ 0	※ 153	185	※ 200	189	207	※ 203	※ 220	242	※ 180	※ 191	226	※ 165	190	229
	女	149	154	178	※ 163	※ 120	179	※ 135	171	179	※ 138	165	187	※ 140	143	180	※ 167	140	160
保安の職業	男	※ 168	※ 0	178	※ 180	※ 0	186	※ 0	※ 0	184	※ 175	※ 0	177	※ 0	※ 0	206	※ 150	※ 0	157
	女	※ 0	※ 0	140	-	※ 0	※ 160	-	※ 0	※ 0	※ 0	※ 0	※ 172	-	※ 0	※ 141	-	-	※ 115
農林漁業の職業	男	212	186	240	※ 0	※ 170	※ 200	※ 141	※ 199	※ 213	※ 224	※ 0	※ 300	※ 257	※ 193	※ 0	※ 222	180	※ 252
	女	※ 191	193	※ 142	※ 0	※ 0	※ 0	※ 0	※ 190	※ 150	※ 191	※ 160	※ 0	※ 0	※ 210	※ 133	※ 0	※ 195	※ 0
運輸・通信の職業	男	203	216	227	※ 180	204	208	※ 190	※ 201	219	213	220	240	184	210	223	224	240	232
	女	※ 154	※ 213	175	※ 154	※ 197	※ 165	※ 0	※ 200	188	※ 0	※ 0	177	※ 0	※ 228	172	-	※ 0	※ 110
生産工程・労務の職業	男	205	221	216	168	190	198	189	210	210	196	237	240	235	240	231	215	229	199
	女	149	172	166	※ 174	170	158	※ 153	172	180	136	174	162	※ 135	※ 169	165	※ 170	※ 0	157

利用上の注意

(単位 千円)

\* この情報の基礎データは「雇用保険資格取得届」の賃金です。

\* 金額は毎月支給される固定的な賃金で、月々変動のあるものは含まれていません。

\* 対象者が少ないデータもありますので注意してください。(※は5件以下。なお、対象者がいない場合は-で表示しています。)

## 求人募集賃金・求職者希望賃金情報

元年5月

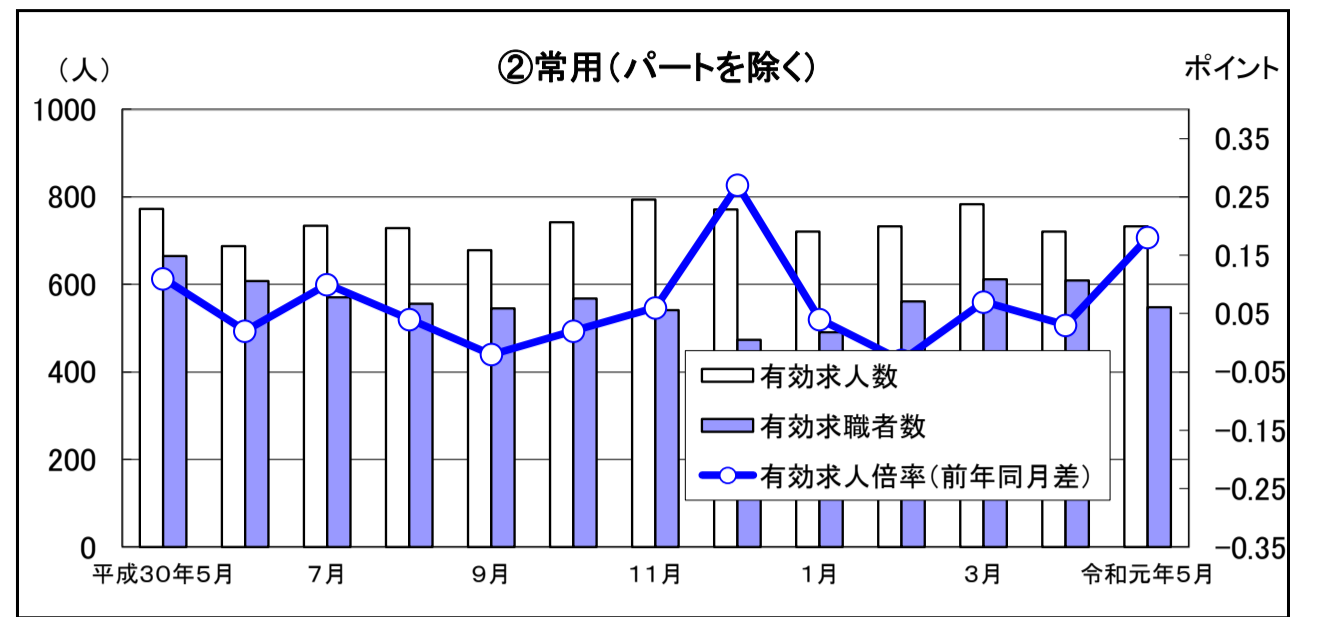
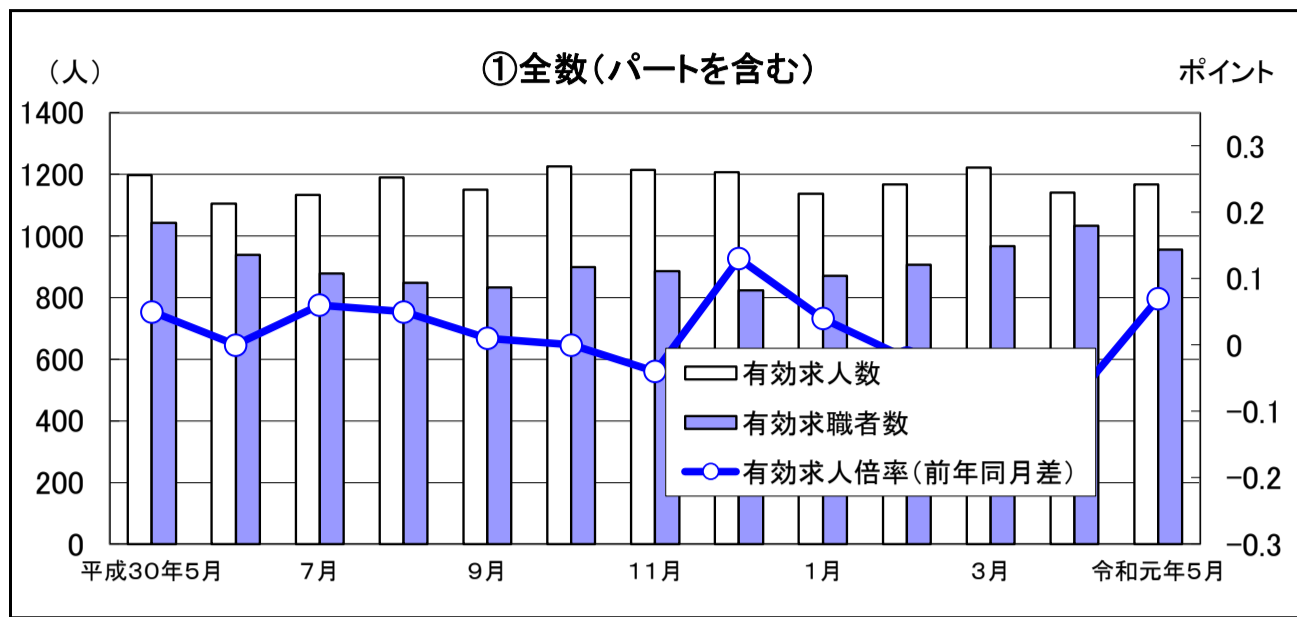
(単位:円)

雇用形態・求人 求職別		常 用				常用的パート			
		求人募集賃金		求職者希望賃金		求人募集賃金		求職者希望賃金	
		上限平均	下限平均	男	女	上限平均	下限平均	男	女
職業・年齢別									
計		<b>223,105</b>	<b>172,121</b>	<b>189,213</b>	<b>165,846</b>	<b>1,012</b>	<b>927</b>	<b>861</b>	<b>839</b>
職 業 別	管理職	500,000	300,000	-	-	-	-	-	-
	専門・技術職	250,743	189,036	200,000	212,000	1,232	1,102	803	921
	事務職	199,689	157,839	161,250	155,652	929	888	1,000	819
	販売職	184,000	167,000	198,750	198,333	924	847	-	839
	サービス職	190,285	157,555	190,000	150,000	1,001	901	950	847
	保安職	205,500	162,200	200,000	-	-	-	-	-
	農林漁業	245,500	168,350	215,000	-	890	852	875	803
	生産工程	199,267	156,320	199,167	150,000	867	821	810	818
	輸送・機械運転	245,960	200,457	175,000	180,000	1,123	1,123	900	-
	建設・採掘	274,998	183,639	194,286	-	-	-	852	-
	運搬・清掃・包装等	175,619	163,719	183,571	136,667	925	867	848	819
計		<b>223,104</b>	<b>172,121</b>	<b>189,213</b>	<b>165,846</b>	<b>1,011</b>	<b>926</b>	<b>861</b>	<b>839</b>
年 齢 別	24歳以下	219,644	170,107	185,000	158,750	1,007	923	-	815
	25～34歳	221,029	170,994	186,111	160,556	1,007	923	827	840
	35～44歳	223,771	172,900	203,182	172,857	1,012	927	-	828
	45～54歳	229,527	175,815	204,444	159,231	1,019	932	827	834
	55歳以上	224,897	172,535	178,125	184,000	1,014	927	870	848

(注) 「求人募集賃金」は、1カ月間に受理した求人賃金(基本給+定期的に支払われる手当、時間外手当含まず)の平均値である。

「求職者希望賃金」は、1カ月間に新たに求職申込をした者の希望賃金の平均値である。

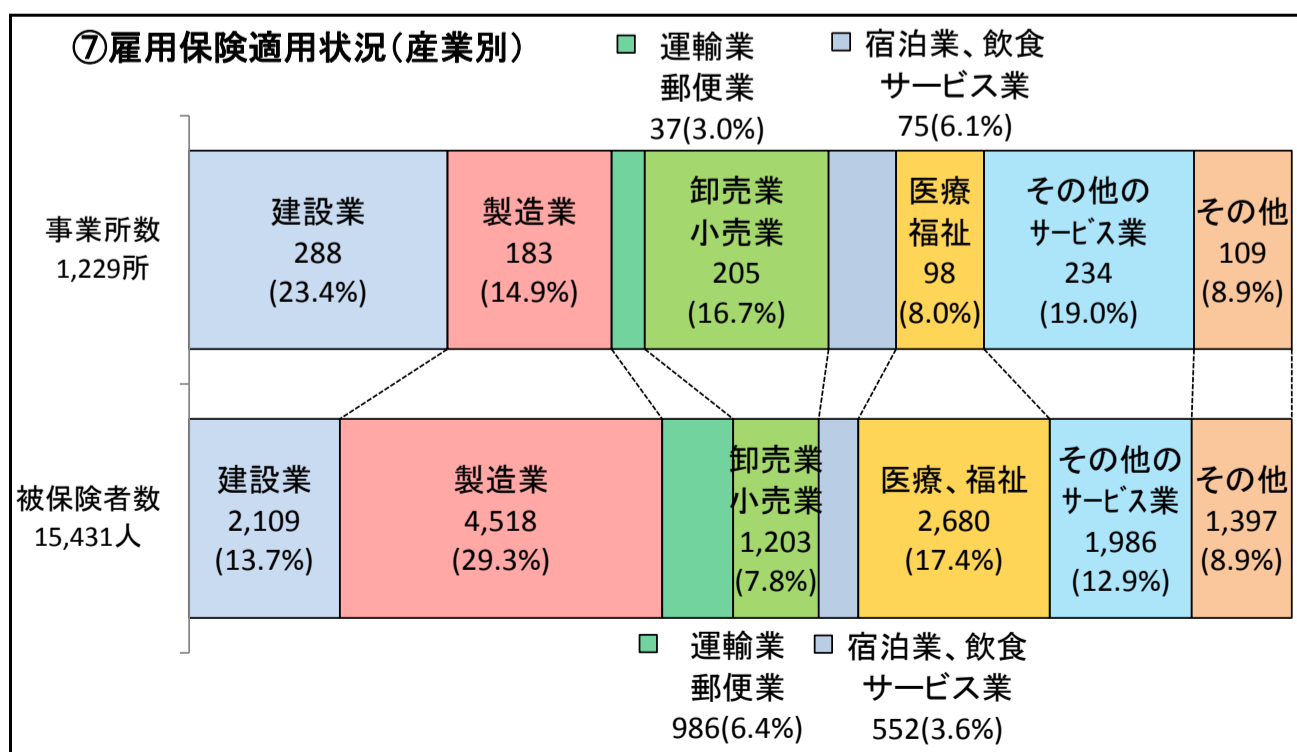
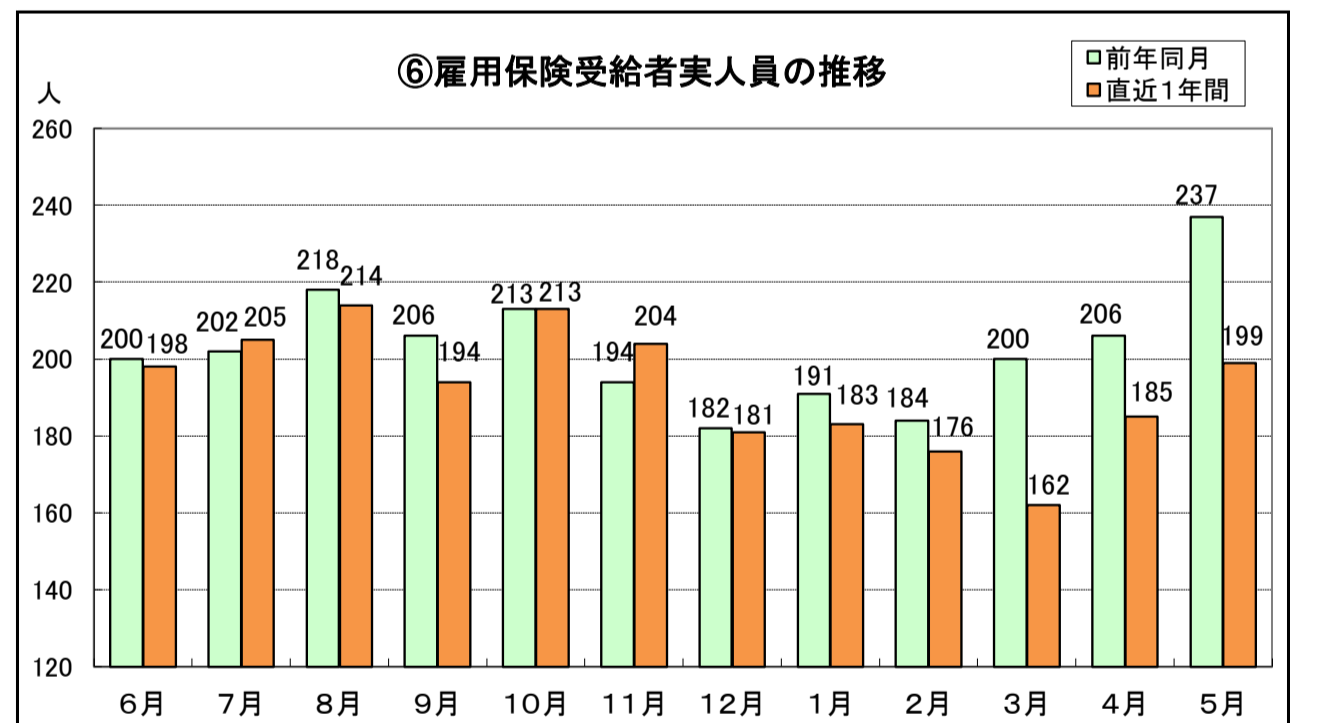
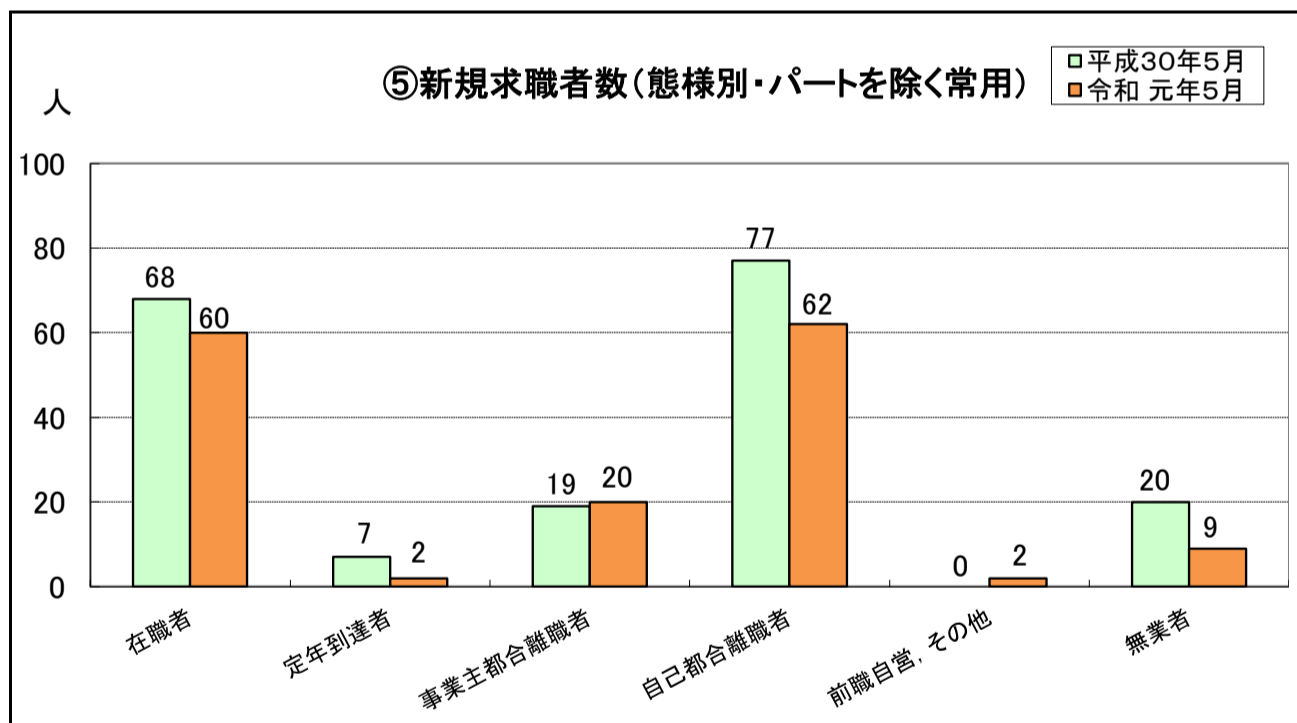
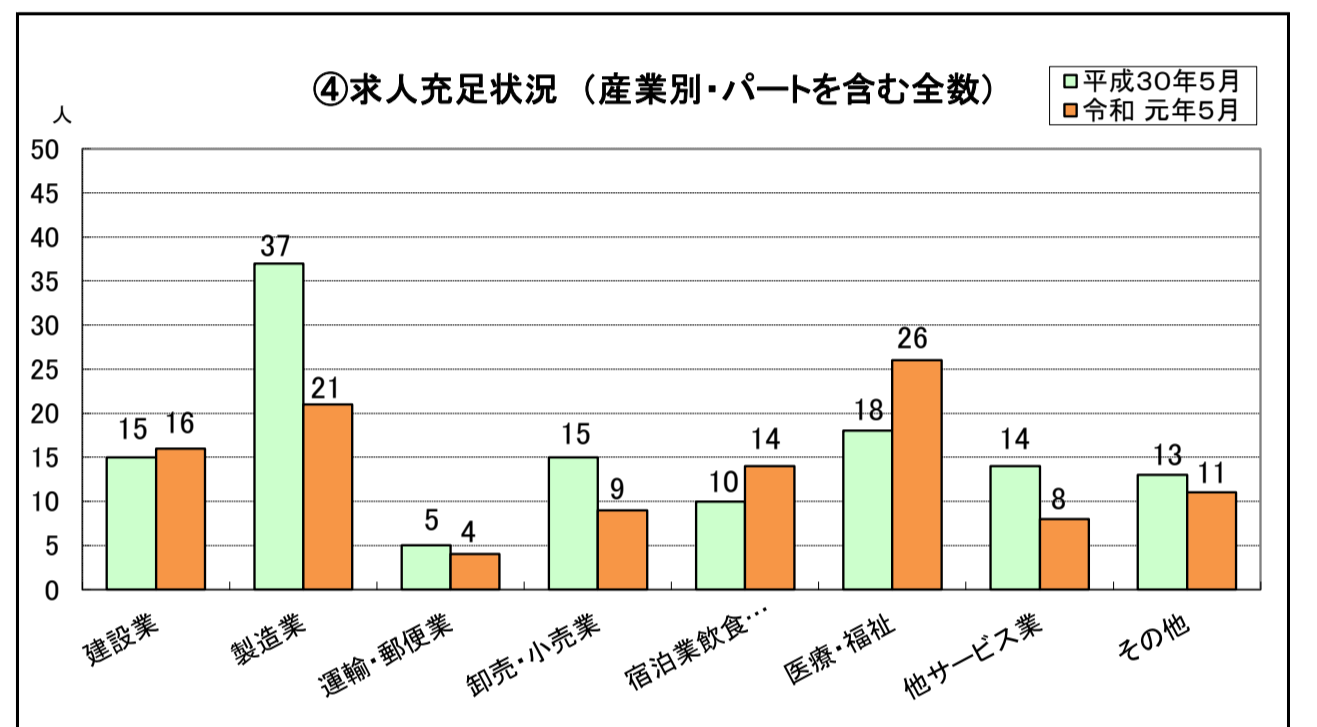
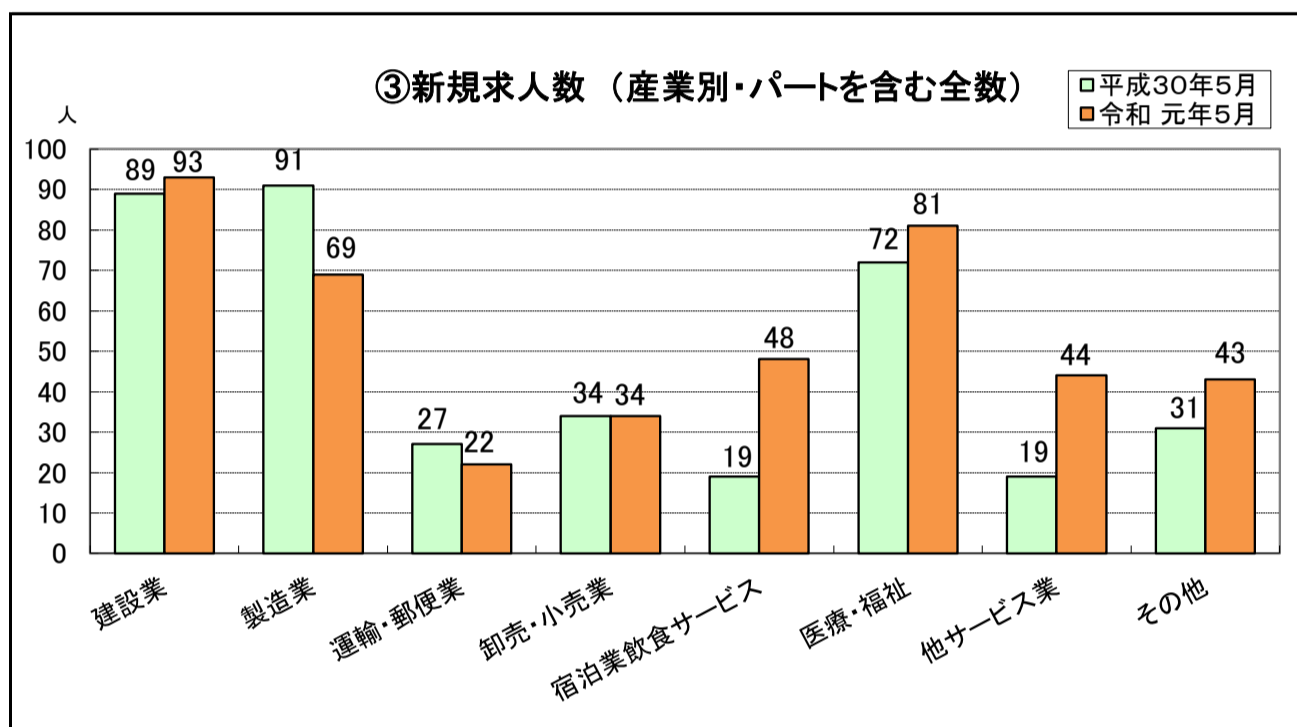
# 令和元年5月の雇用指数



月	有効求人人数	有効求職者数	有効求人倍率
平成30年5月	1,198	1,043	1.15
6月	1,105	938	1.18
7月	1,133	879	1.29
8月	1,189	847	1.40
9月	1,150	832	1.38
10月	1,225	898	1.36
11月	1,215	885	1.37
12月	1,207	824	1.46
1月	1,136	870	1.31
2月	1,168	906	1.29
3月	1,222	967	1.26
4月	1,140	1,033	1.10
令和元年5月	1,167	955	1.22

月	有効求人人数	有効求職者数	有効求人倍率
平成30年5月	773	665	1.16
6月	688	607	1.13
7月	734	571	1.29
8月	729	556	1.31
9月	678	545	1.24
10月	742	568	1.31
11月	794	541	1.47
12月	771	473	1.63
1月	720	491	1.47
2月	732	561	1.30
3月	783	611	1.28
4月	720	609	1.18
令和元年5月	733	548	1.34

※ ①の新潟県の有効求人倍率は季節調整済みの数値。その他の数値(②の新潟県有効求人倍率を含む)は実数。



## お知らせ

※ 求人広告掲載時のトラブルに ※  
ご注意ください

- ◆「無料で求人広告を掲載しませんか？」との勧誘に応じたところ、無料掲載期間後に自動で有料掲載へ移行し、多額の広告料金を請求された事案が発生しています。
- ◆求人広告を掲載依頼する際は、事前に広告料金や掲載期間、無料掲載期間終了後の料金、解約方法等を確認した上で契約を行ってください。