

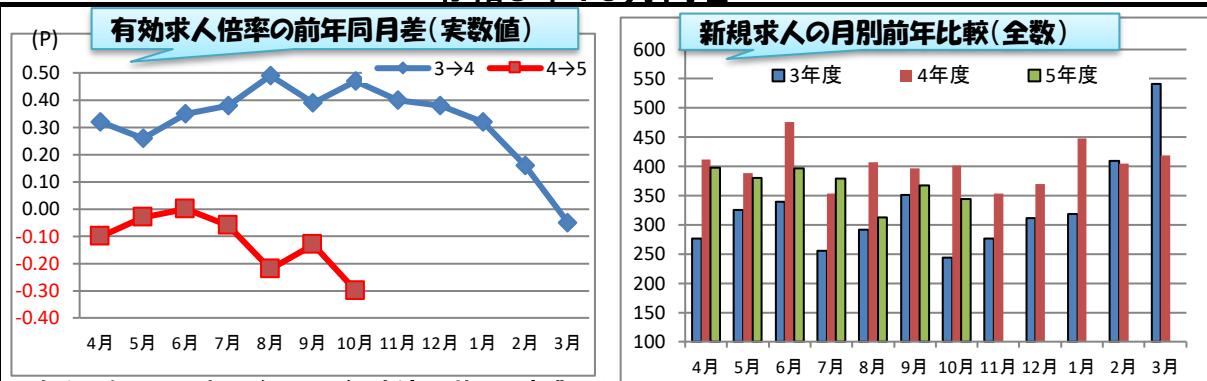
# 雇用失業情勢等の概要

10月内容の公表日は、12月1日

ハローワーク十日町

## 1 雇用失業情勢

令和5年10月内容



10月の有効求人倍率は1.19倍。(実数値)

全数の状況

※前年同月から0.30P低下  
 <求人の状況> (カッ)は対前年同月比  
 ■新規求人数は、前年同月比3ヶ月連続で減少  
 ・新規求人数 344人 (▲14.2%減)  
 ・主な産業の前年同月比  
 建設業 75人 (▲10.7%減)  
 製造業 78人 (▲2.5%減)  
 卸売・小売業 28人 (▲50.0%減)  
 宿泊・飲食業 19人 (▲52.5%減)  
 医療・福祉業 51人 (0.0%)  
 他サービス業 30人 (▲6.3%減)  
 ■有効求人数は前年同月比8ヶ月連続で減少  
 ・有効求人数 947人 (▲16.6%減)

<求職の状況> (カッ)は対前年同月比  
 ■新規求職者は前年同月比2ヶ月ぶりに増加  
 ・新規求職者数 188人 (19.0%増)  
 ・態様別(パートを除く常用)構成割合  
 「在職者」49.1%  
 「離職者」43.9%  
 (うち自己都合34.2%、事業主都合6.1%)  
 「無業者」7.5%  
 ■有効求職者数は3ヶ月連続で増加  
 ・有効求職者数 794人 (3.9%増)

<企業整備の状況> (10月末)  
 ■5人以上の解雇 0件

### ▽令和5年10月末現在 雇用保険適用状況(産業別)

	建設業	製造業	うち		情報通 信業	運輸業、郵 便業	卸・小売 業	金融、 保険業	宿泊・飲食 サービス	医療・福 祉	サービ ス業	その他	合計
			食料品	繊維工業									
事業所	355	205	50	52	19	11	173	8	95	77	247	109	1,299
被保険者	2,365	3,431	945	670	405	112	1,677	29	791	3,648	2,580	1,211	16,249
構成比	14.6%	21.1%	5.8%	4.1%	2.5%	0.7%	10.3%	0.2%	4.9%	22.5%	15.9%	7.5%	100.0%

## 2 新規高卒者の状況

### 1 令和6年3月高校卒業者に対する産業別求人受理状況(10月末現在・管内)

	求人 件数	求人 数	産業別状況												
			建設業	製造業	うち			情報通 信業	運輸業、郵 便業	卸・小売 業	金融、 保険業	宿泊・飲食 サービス	生活関連 サービス、娯 楽業	医療・福 祉	その他
					食料品	繊維工業	生産用機械器具								
5年度	152	280	110	61	19	5	4	2	0	38	0	15	6	29	19
4年度	126	229	83	48	13	2	5	1	0	32	0	16	4	27	18
増減数	26	51	27	13	6	3	▲1	1	0	6	0	▲1	2	2	1

求人件数、求人数ともに増加した。求人数は22.3%増加した。  
 産業別では、建設業、製造業、情報通信業、卸・小売業、生活関連サービス・娯楽業、医療・福祉で増加した。

### 2 求職・就職状況(10月末)

	卒業者 数	進学等 希望	就職 希望	就職内定者数			未内定 数	内定率	
				計	管内	管外			
5年度	444	377	67	58	20	24	14	9	86.6%
4年度	510	444	66	59	34	20	5	7	89.4%
増減数	▲66	▲67	1	▲1	▲14	4	9	2	▲2.8p

「就職希望」は学校等での紹介希望者分。

### 3 管内求人充足状況(10月末)

	計	管内から		管外から	充足率
		管内	管外		
5年度	35	20	15	12.5%	
4年度	40	34	6	17.5%	
増減数	▲5	▲14	9	▲5.0p	

## 3 障害者の求職・就職状況

### ▽障害者の雇用状況

	令和4年6月1日現在	全国	新潟県	十日町所	前年同期	増減差
1.障害者実雇用率	2.25	2.23	2.93	2.87	0.06p	
2.雇用率達成企業割合	48.3	57.2	71.4	64.6	6.8p	

法定雇用率は令和3年3月から、2.3%

障害者の求職・就職状況(4月～10月)			
※累計計上	5年度	4年度	増減%
新規求職申込	39	49	▲20.4
就職件数	30	33	▲9.1

対象企業: 49社  
 達成企業: 35社  
 算定基礎数: 7,094人  
 雇用障害者: 208.0人

## 4 お知らせ等

◎求人説明会を開催しませんか?(事業主の皆様へ)  
 ※ハローワークでは求人説明会の開催申し込みを随時受け付けています。  
 多くの求職者に自社の求人を個別に説明できる絶好の機会ですので、ぜひ  
 ご利用ください。詳細は求人窓口まで。

◎新潟県の最低賃金が931円に変更されました。  
 (令和5年10月1日より)

有効求人倍率⇒1人の求職者に何人分の求人があるかの指数  
「有効求人数」÷「有効求職者数」＝「有効求人倍率」

# 最近の雇用の動き（令和5年10月）

ハローワーク 十日町

## ① 有効求人倍率

### ◇ 全数の状況（県・全国との比較）

	十日町所		新潟県		全国	
	実数値	前年同月比	季調値	前年同月比	季調値	前年同月比
8月	1.28	▲0.22P	1.57	▲0.04P	1.29	▲0.02P
9月	1.26	▲0.13P	1.55	▲0.06P	1.29	▲0.02P
10月	1.19	▲0.30P	1.54	▲0.06P	1.34	▲0.04P

※「季調値」とは、「季節調整値」の略

### ◇ 雇用形態別状況

	一般常用		常用計		パート全数	
	実数値	前年同月比	実数値	前年同月比	実数値	前年同月比
8月	1.71	▲0.11P	1.26	▲0.16P	0.75	▲0.27P
9月	1.61	▲0.18P	1.23	▲0.12P	0.81	▲0.07P
10月	1.54	▲0.29P	1.17	▲0.27P	0.76	▲0.23P

※「常用計」とは、「一般常用＋常用的パート」

## ② 求人の状況

### ◇ 新規求人の雇用形態別状況

	全数		うち一般 常用		パート全数	
	計	前年同月比	計	前年同月比	計	前年同月比
8月	313	▲23.1	222	▲18.4	85	▲34.1
9月	367	▲7.3	230	▲19.6	132	28.2
10月	344	▲14.2	255	3.7	88	▲37.6

### ◇ 新規求人（全数）の産業別状況

	8月	9月	10月	前年同月	前年同月比
合計	313	367	344	401	▲14.2
D.建設業	97	67	75	84	▲10.7
E.製造業	65	69	78	80	▲2.5
I.卸・小売業	31	56	28	56	▲50.0
M.宿泊・飲食サービス	18	16	19	40	▲52.5
P.医療・福祉	44	67	51	51	0.0
R.サービス	15	28	30	32	▲6.3

### ◇ 有効求人の雇用形態別状況

	全数		うち一般 常用		パート全数	
	計	前年同月比	計	前年同月比	計	前年同月比
8月	1,019	▲11.5	729	▲4.3	274	▲21.7
9月	991	▲6.9	685	▲7.7	289	▲5.6
10月	947	▲16.6	663	▲15.5	272	▲16.6

占有率：28.7%

占有率：29.2%

## ③ 求職の状況

### ◇ 新規求職の雇用形態別状況

	全数		うち一般 常用		パート全数	
	計	前年同月比	計	前年同月比	計	前年同月比
8月	190	27.5	107	16.3	83	50.9
9月	177	▲5.9	110	▲1.8	67	▲10.7
10月	188	19.0	114	16.3	71	26.8

### ◇ 新規求職の求職動向（一般常用）

	8月	9月	10月	構成割合	前年同月比
合計	107	110	114	100.0	16.3
在職求職者	43	38	56	49.1%	47.4
離職者	56	63	50	43.9%	▲3.8
うち定年	2	1	3	2.6%	#DIV/0!
うち事業主都合	6	4	7	6.1%	16.7
うち自己都合	48	58	39	34.2%	▲9.3
無業者	8	9	8	7.0%	0.0

### ◇ 有効求職の雇用形態別状況

	全数		うち一般 常用		パート全数	
	計	前年同月比	計	前年同月比	計	前年同月比
8月	796	3.5	427	1.9	367	6.7
9月	788	2.9	426	2.9	359	2.9
10月	794	3.9	430	0.2	359	9.1

占有率：45.2%

占有率：45.6%

## ④ 就職の状況

### ◇ 就職の雇用形態別状況

	合計		一般フルタイム		パートタイム	
	計	前年同月比	計	前年同月比	計	前年同月比
8月	214	▲26.7	149	▲27.6	65	▲24.4
9月	255	▲6.9	171	▲15.3	84	16.7
10月	239	▲13.7	177	▲1.1	62	▲36.7

## ⑤ 雇用保険受給者の状況

### ◇ 基本手当基本分

	8月	9月	10月	前年同月	前年同月比
受給資格決定	49	55	42	42	0.0
受給者実人員	165	160	174	175	▲0.6
支給金額(千円)	21,210	19,436	23,162	20,415	13.5

※受給資格決定の10月分は速報値であり、修正があり得ます

## ⑥ 企業整備の状況

※1件5人以上

	8月	9月	10月	前年同月	前年同月差
件数	0	0	0	0	0
人員	0	0	0	0	0