

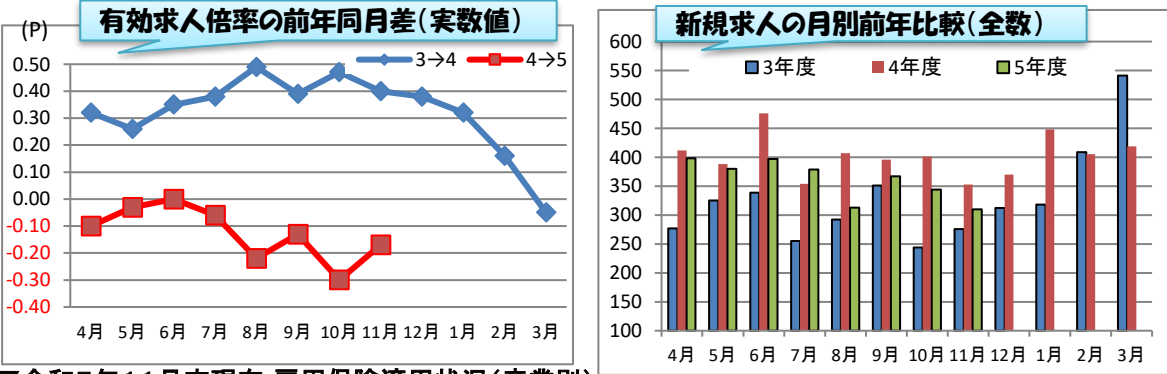
雇用失業情勢等の概要

11月内容の公表日は、12月26日

ハローワーク 十日町

1 雇用失業情勢

令和5年11月内容



11月の有効求人倍率は1.19倍。(実数値)

全数の状況

※ 前年同月から0.17P低下

<求人の状況> (加)は対前年同月比
 ■新規求人数は、前年同月比4ヶ月連続で減少
 ・新規求人数 310人 (▲12.2%減)
 ・主な産業の前年同月比
 建設業 92人 (▲5.2%減)
 製造業 50人 (▲2.0%減)
 卸売・小売業 15人 (▲54.5%減)
 宿泊・飲食業 30人 (11.1%増)
 医療・福祉業 48人 (▲23.8%減)
 他サービス業 14人 (▲39.1%減)
 ■有効求人数は、前年同月比でR5.3月以降9ヶ月連続の減少

<求職の状況> (加)は対前年同月比
 ■新規求職者は前年同月比2ヶ月ぶりに減少
 ・新規求職者数 180人 (▲2.7%減)
 ・態様別(パートを除く常用)構成割合
 「在職者」35.2%
 「離職者」55.2%
 (うち自己都合42.9%、事業主都合8.6%)
 「無業者」9.5%
 ■有効求職者数は4ヶ月連続で増加
 ・有効求職者数 806人 (1.4%増)

<企業整備の状況> (11月末)
 ■5人以上の解雇 0件

<雇用保険の状況> (11月末)
 ・雇用保険適用事業所数1,299社 (前月比 ±0社)
 ・雇用保険被保険者数 16,231人 (前月比▲18人減)
 ・受給資格決定件数 40件 (前年同月比25.0%増)
 ・受給者実人員 154人 (前年同月比▲7.2%減)

▽令和5年11月末現在 雇用保険適用状況(産業別)

| 事業所 | 建設業 | | 製造業 | | 情報通信業 | 運輸業、郵便業 | 卸・小売業 | 金融、保険業 | 宿泊・飲食サービス | 医療・福祉 | サービス業 | その他 | 合計 |
|------|-------|-------|-----------|---------|-------|---------|-------|--------|-----------|-------|-------|-------|--------|
| | 355 | 205 | うち 食料品 50 | 繊維工業 52 | | | | | | | | | |
| 被保険者 | 2,373 | 3,438 | 951 | 668 | 404 | 112 | 1,679 | 29 | 794 | 3,643 | 2,556 | 1,203 | 16,231 |
| 構成比 | 14.6% | 21.2% | 5.9% | 4.1% | 2.5% | 0.7% | 10.3% | 0.2% | 4.9% | 22.4% | 15.7% | 7.4% | 100.0% |

2 新規高卒者の状況

1 令和6年3月高校卒業生に対する産業別求人受理状況(11月末現在・管内)

| | 求人件数 | 求人人数 | 産業別状況 | | | | | | 情報通信業 | 運輸業、郵便業 | 卸・小売業 | 金融、保険業 | 宿泊・飲食サービス | 生活関連サービス、娯楽業 | 医療・福祉 | その他 |
|-----|------|------|-------|-----|--------|------|---------|---|-------|---------|-------|--------|-----------|--------------|-------|-----|
| | | | 建設業 | 製造業 | うち 食料品 | 繊維工業 | 生産用機械器具 | | | | | | | | | |
| 5年度 | 152 | 280 | 110 | 61 | 19 | 5 | 4 | 2 | 0 | 38 | 0 | 15 | 6 | 29 | 19 | |
| 4年度 | 126 | 230 | 83 | 48 | 13 | 2 | 5 | 1 | 0 | 33 | 0 | 16 | 4 | 27 | 18 | |
| 増減数 | 26 | 50 | 27 | 13 | 6 | 3 | ▲1 | 1 | 0 | 5 | 0 | ▲1 | 2 | 2 | 1 | |

求人件数、求人数ともに増加した。求人数は21.7%増加した。
 産業別では、建設業、製造業、情報通信業、卸・小売業、生活関連サービス・娯楽業、医療・福祉で増加した。

2 求職・就職状況(11月末)

| | 卒業者数 | 進学等希望 | 就職希望 | 就職内定者数 | | | 未内定数 | 内定率 | |
|-----|------|-------|------|--------|-----|----|------|-----|-------|
| | | | | 計 | 管内 | 管外 | | | |
| 5年度 | 444 | 377 | 67 | 62 | 21 | 27 | 14 | 5 | 92.5% |
| 4年度 | 510 | 443 | 67 | 65 | 36 | 23 | 6 | 2 | 97.0% |
| 増減数 | ▲66 | ▲66 | 0 | ▲3 | ▲15 | 4 | 8 | 3 | ▲4.5p |

「就職希望」は学校等での紹介希望者分。

3 管内求人充足状況(11月末)

| | 計 | 管内から | | 管外から | 充足率 |
|-----|----|------|----|-------|-----|
| | | 管内 | 管外 | | |
| 5年度 | 37 | 21 | 16 | 13.2% | |
| 4年度 | 42 | 36 | 6 | 18.3% | |
| 増減数 | ▲5 | ▲15 | 10 | ▲5.0p | |

3 障害者の求職・就職状況

▽障害者の雇用状況

| 令和5年6月1日現在 | 全国 | 新潟県 | 十日町所 | 前年同期 | 増減差 |
|-------------|------|------|------|------|-------|
| 1.障害者実雇用率 | 2.33 | 2.38 | 3.18 | 2.93 | 0.25p |
| 2.雇用率達成企業割合 | 50.1 | 60.5 | 77.1 | 71.4 | 5.7p |

法定雇用率は令和3年3月から、2.3%

障害者の求職・就職状況(4月~11月)

| ※累計計上 | 5年度 | 4年度 | 増減% |
|--------|-----|-----|-------|
| 新規求職申込 | 39 | 51 | ▲23.5 |
| 就職件数 | 33 | 39 | ▲15.4 |

対象企業:48社
 達成企業:37社
 算定基礎数:7,158.5人
 雇用障害者:221.5人

4 お知らせ等

◎大卒等求人の受付

※令和7年3月卒業予定者の大卒等求人は、令和6年2月1日以降に受付開始です。

◎新潟県の最低賃金が931円に変更されました。(令和5年10月1日より)

有効求人倍率⇒1人の求職者に何人分の求人があるかの指数
 「有効求人数」÷「有効求職者数」＝「有効求人倍率」

最近の雇用の動き（令和5年11月）

ハローワーク十日町

① 有効求人倍率

◇ 全数の状況(県・全国との比較)

| | 十日町所 | | 新潟県 | | 全国 | |
|-----|------|--------|------|--------|------|--------|
| | 実数値 | 前年同月比 | 季調値 | 前年同月比 | 季調値 | 前年同月比 |
| 9月 | 1.26 | ▲0.13P | 1.55 | ▲0.06P | 1.29 | ▲0.03P |
| 10月 | 1.19 | ▲0.30P | 1.54 | ▲0.06P | 1.30 | ▲0.04P |
| 11月 | 1.19 | ▲0.17P | 1.50 | ▲0.10P | 1.28 | ▲0.07P |

※「季調値」とは、「季節調整値」の略

◇ 雇用形態別状況

| | 一般常用 | | 常用計 | | パート全数 | |
|-----|------|--------|------|--------|-------|--------|
| | 実数値 | 前年同月比 | 実数値 | 前年同月比 | 実数値 | 前年同月比 |
| 9月 | 1.61 | ▲0.18P | 1.23 | ▲0.12P | 0.81 | ▲0.07P |
| 10月 | 1.54 | ▲0.29P | 1.17 | ▲0.27P | 0.76 | ▲0.23P |
| 11月 | 1.51 | ▲0.18P | 1.19 | ▲0.15P | 0.84 | ▲0.13P |

※「常用計」とは、「一般常用＋常用的パート」

◇ 新規求人件数の状況

| | 合計 | | 一般フルタイム | | パートタイム | |
|-----|-----|-------|---------|-------|--------|-------|
| | 計 | 前年同月比 | 計 | 前年同月比 | 計 | 前年同月比 |
| 9月 | 255 | ▲6.9 | 171 | ▲15.3 | 84 | 16.7 |
| 10月 | 239 | ▲13.7 | 177 | ▲1.1 | 62 | ▲36.7 |
| 11月 | 210 | ▲12.9 | 147 | ▲10.4 | 63 | ▲18.2 |

④ 就職の状況

◇ 就職の雇用形態別状況

| | 全数 | | うち一般 常用 | | パート全数 | |
|-----|----|-------|---------|-------|-------|-------|
| | 計 | 前年同月比 | 計 | 前年同月比 | 計 | 前年同月比 |
| 9月 | 86 | 14.7 | 52 | 57.6 | 34 | ▲15.0 |
| 10月 | 65 | ▲5.8 | 41 | ▲6.8 | 23 | ▲8.0 |
| 11月 | 80 | ▲1.2 | 42 | ▲4.5 | 36 | 0.0 |

② 求人の状況

◇ 新規求人の雇用形態別状況

| | 全数 | | うち一般 常用 | | パート全数 | |
|-----|-----|-------|---------|-------|-------|-------|
| | 計 | 前年同月比 | 計 | 前年同月比 | 計 | 前年同月比 |
| 9月 | 367 | ▲7.3 | 230 | ▲19.6 | 132 | 28.2 |
| 10月 | 344 | ▲14.2 | 255 | 3.7 | 88 | ▲37.6 |
| 11月 | 310 | ▲12.2 | 217 | ▲2.7 | 90 | ▲26.8 |

◇ 新規求人(全数)の産業別状況

| | 9月 | 10月 | 11月 | 前年同月 | 前年同月比 |
|-------------|-----|-----|-----|------|-------|
| 合計 | 367 | 344 | 310 | 353 | ▲12.2 |
| D.建設業 | 67 | 75 | 92 | 97 | ▲5.2 |
| E.製造業 | 69 | 78 | 50 | 51 | ▲2.0 |
| I.卸・小売業 | 56 | 28 | 15 | 33 | ▲54.5 |
| M.宿泊・飲食サービス | 16 | 19 | 30 | 27 | 11.1 |
| P.医療・福祉 | 67 | 51 | 48 | 63 | ▲23.8 |
| R.サービス | 28 | 30 | 14 | 23 | ▲39.1 |

◇ 有効求人の雇用形態別状況

| | 全数 | | うち一般 常用 | | パート全数 | |
|-----|-----|-------|---------|-------|-------|-------|
| | 計 | 前年同月比 | 計 | 前年同月比 | 計 | 前年同月比 |
| 9月 | 991 | ▲6.9 | 685 | ▲7.7 | 289 | ▲5.6 |
| 10月 | 947 | ▲16.6 | 663 | ▲15.5 | 272 | ▲16.6 |
| 11月 | 958 | ▲11.6 | 660 | ▲8.5 | 289 | ▲13.7 |

占有率：30.2%

占有率：28.7%

③ 求職の状況

◇ 新規求職の雇用形態別状況

| | 全数 | | うち一般 常用 | | パート全数 | |
|-----|-----|-------|---------|-------|-------|-------|
| | 計 | 前年同月比 | 計 | 前年同月比 | 計 | 前年同月比 |
| 9月 | 177 | ▲5.9 | 110 | ▲1.8 | 67 | ▲10.7 |
| 10月 | 188 | 19.0 | 114 | 16.3 | 71 | 26.8 |
| 11月 | 180 | ▲2.7 | 105 | 2.9 | 54 | ▲12.9 |

◇ 新規求職の求職動向(一般常用)

| | 9月 | 10月 | 11月 | 構成割合 | 前年同月比 |
|---------|-----|-----|-----|-------|-------|
| 合計 | 110 | 114 | 105 | 100.0 | 2.9 |
| 在職求職者 | 38 | 56 | 37 | 35.2% | ▲15.9 |
| 離職者 | 63 | 50 | 58 | 55.2% | 5.5 |
| うち定年 | 1 | 3 | 2 | 1.9% | 100.0 |
| うち事業主都合 | 4 | 7 | 9 | 8.6% | ▲18.2 |
| うち自己都合 | 58 | 39 | 45 | 42.9% | 12.5 |
| 無業者 | 9 | 8 | 10 | 9.5% | 233.3 |

◇ 有効求職の雇用形態別状況

| | 全数 | | うち一般 常用 | | パート全数 | |
|-----|-----|-------|---------|-------|-------|-------|
| | 計 | 前年同月比 | 計 | 前年同月比 | 計 | 前年同月比 |
| 9月 | 788 | 2.9 | 426 | 2.9 | 359 | 2.9 |
| 10月 | 794 | 3.9 | 430 | 0.2 | 359 | 9.1 |
| 11月 | 806 | 1.4 | 438 | 2.8 | 343 | ▲0.6 |

占有率：42.6%

占有率：45.2%

⑤ 雇用保険受給者の状況

◇ 基本手当基本分

| | 9月 | 10月 | 11月 | 前年同月 | 前年同月比 |
|----------|--------|--------|--------|--------|-------|
| 受給資格決定 | 55 | 42 | 40 | 32 | 25.0 |
| 受給者実人員 | 160 | 174 | 154 | 166 | ▲7.2 |
| 支給金額(千円) | 19,436 | 23,162 | 20,158 | 20,061 | 0.5 |

※受給資格決定の11月分は速報値であり、修正があり得ます

⑥ 企業整備の状況

※1件5人以上

| | 9月 | 10月 | 11月 | 前年同月 | 前年同月差 |
|----|----|-----|-----|------|-------|
| 件数 | 0 | 0 | 0 | 0 | 0 |
| 人員 | 0 | 0 | 0 | 0 | 0 |